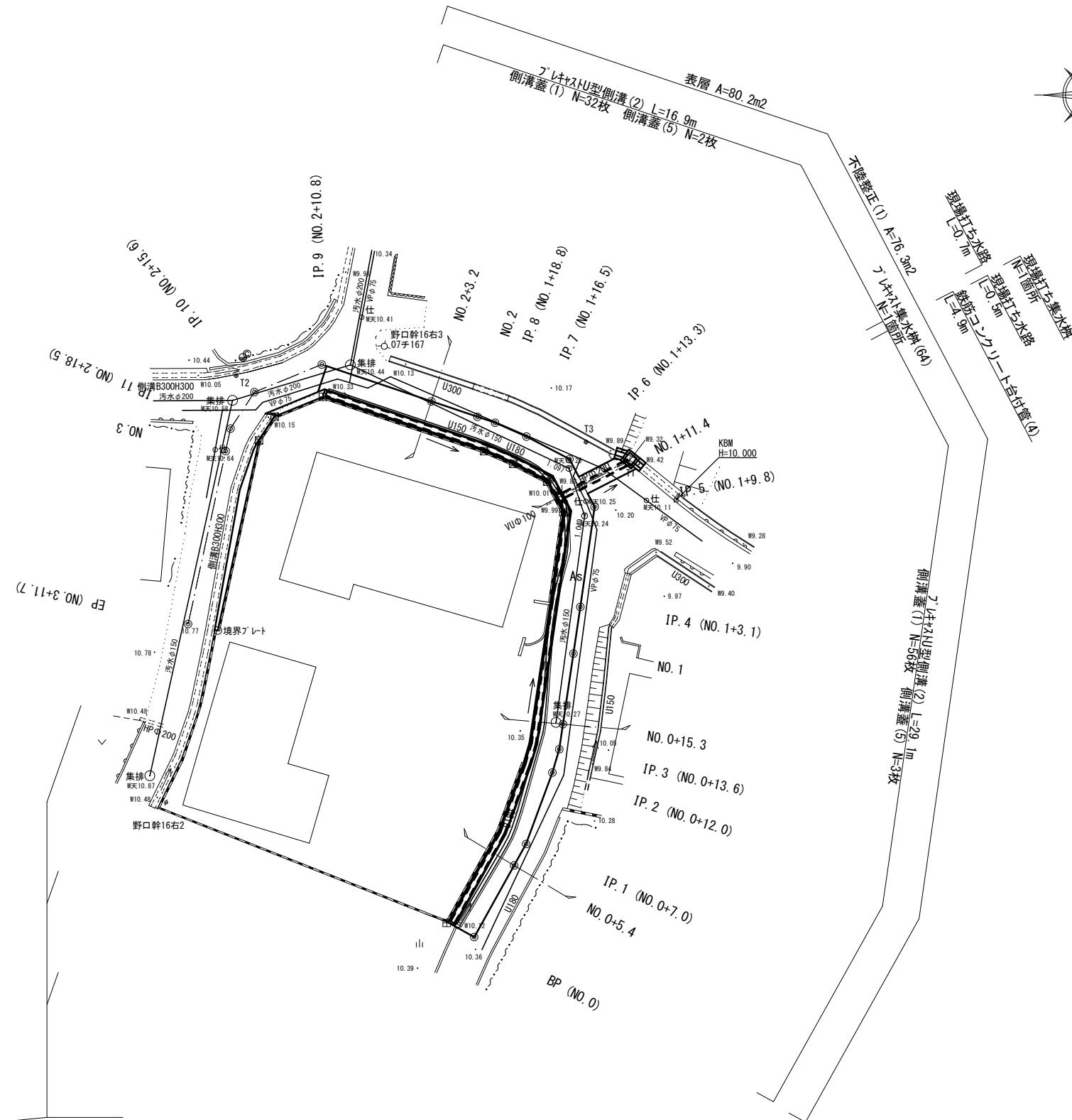


S=1:250



S=1:50

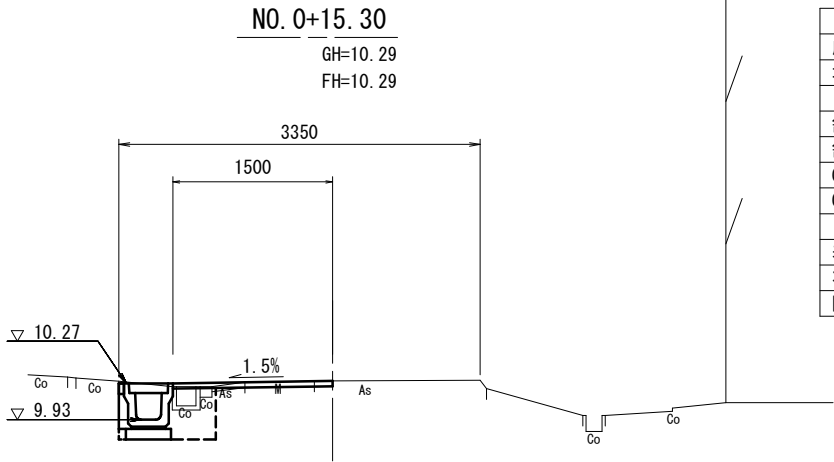
不陸整正(1):補足材 なし

事業所名	津市建設部津北工事事務所
------	--------------

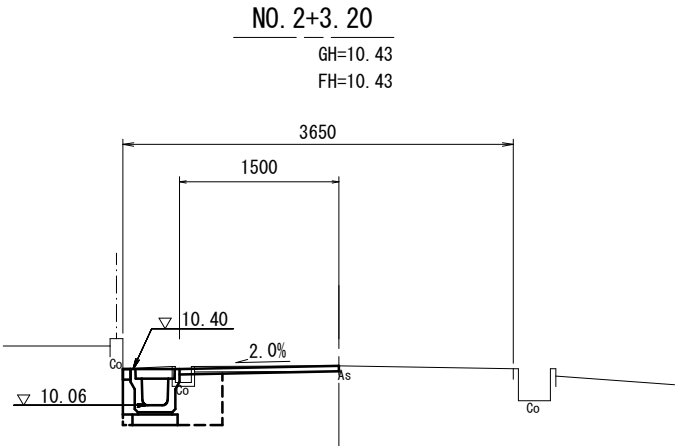
縮	尺	図示	図面番号	1/8
---	---	----	------	-----

横断面図

S=1:50



床掘り	土 砂	m2	0.39
埋戻し	RC-40	m2	0.21
舗装版破砕 (1)	t=0.05	m	0.05
舗装版破砕 (2)	t=0.05	m	1.10
Co構造物取壊し (1)	無 筋	m2	0.04
Co構造物取壊し (2)	鉄 筋	m2	-
表層	t=0.05	m	1.50
不陸整正 (1)		m	1.50
間詰コンクリート	t=0.10	m2	0.01



~No. 2+10.8

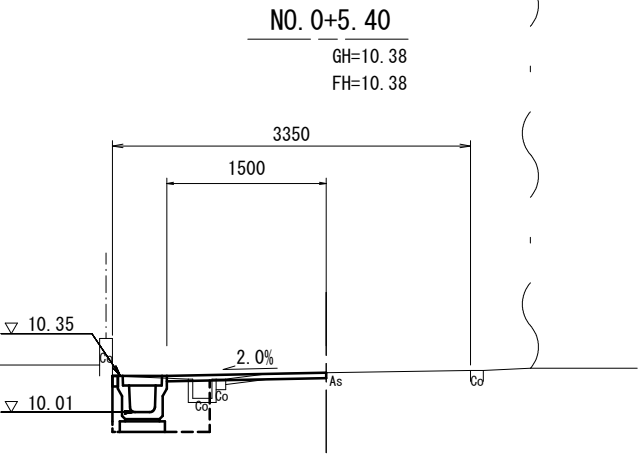
床掘り	土 砂	m2	0.46
埋戻し	RC-40	m2	0.21
舗装版破砕 (1)	t=0.05	m	0.25
舗装版破砕 (2)	t=0.05	m	1.10
Co構造物取壊し (1)	無 筋	m2	0.02
Co構造物取壊し (2)	鉄 筋	m2	-
表層	t=0.05	m	1.50
不陸整正 (1)		m	1.50
間詰コンクリート	t=0.10	m2	0.01

No. 2+10.8 (同所) ~No. 3+11.7

間詰コンクリート	t=0.10	m2	0.03
----------	--------	----	------

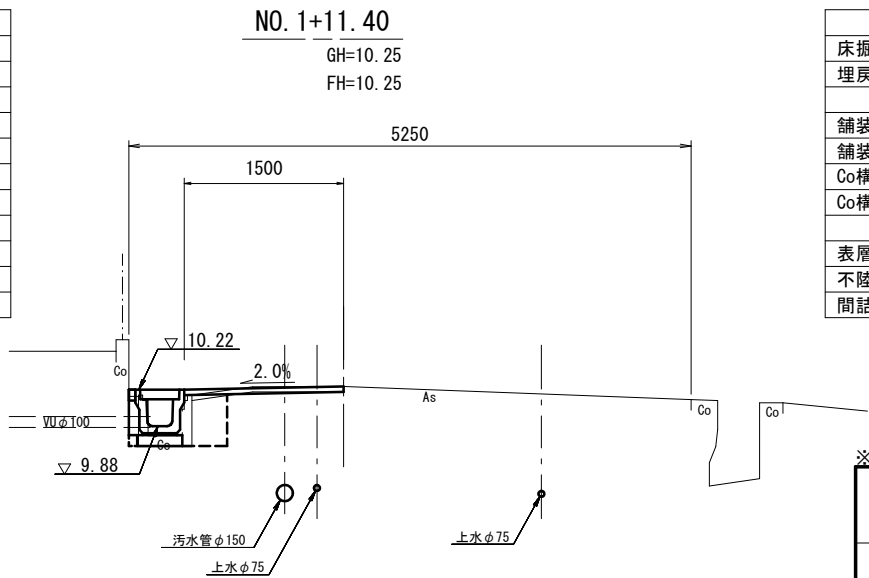
DL=8.000

DL=8.000



No. 0~

床掘り	土 砂	m2	0.42
埋戻し	RC-40	m2	0.23
舗装版破砕 (1)	t=0.05	m	-
舗装版破砕 (2)	t=0.05	m	0.95
Co構造物取壊し (1)	無 筋	m2	0.03
Co構造物取壊し (2)	鉄 筋	m2	-
表層	t=0.05	m	1.50
不陸整正 (1)		m	1.50
間詰コンクリート	t=0.10	m2	0.01



床掘り	土 砂	m2	0.19
埋戻し	RC-40	m2	0.21
舗装版破砕 (1)	t=0.05	m	0.35
舗装版破砕 (2)	t=0.05	m	1.10
Co構造物取壊し (1)	無 筋	m2	0.11
Co構造物取壊し (2)	鉄 筋	m2	-
表層	t=0.05	m	1.50
不陸整正 (1)		m	1.50
間詰コンクリート	t=0.10	m2	0.01

DL=8.000

DL=8.000

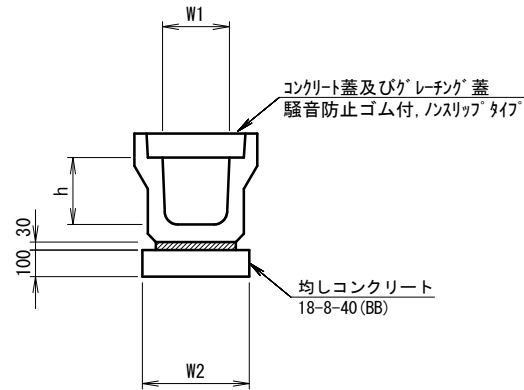
※この図面はA2サイズを原寸とする 【1号工事箇所】

工 事 名	令和元年度 北狭道補 第3号 安濃町大塚ほか3町地内 狭あい道路整備工事		
施工箇所名	津市 安濃町大塚ほか3町 地内		
図面の種類	横断面図		
縮 尺	図示	図面番号	2/8
事 業 所 名	津市建設部津北工事事務所		

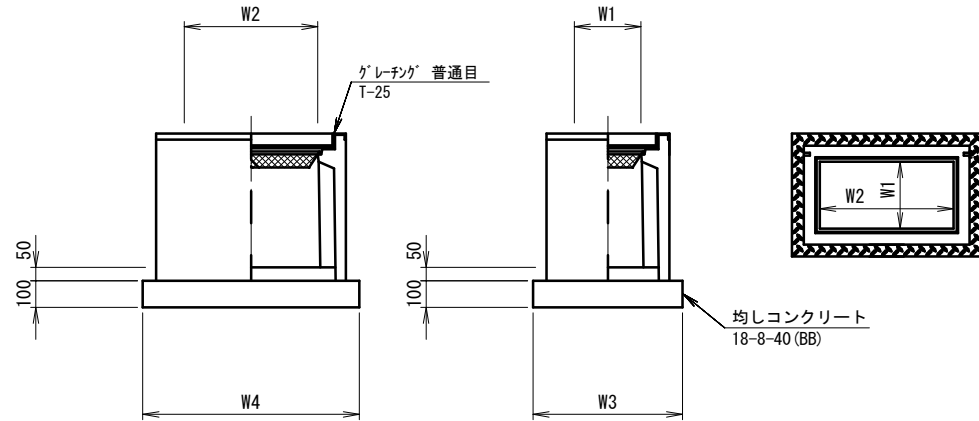


# 各種工法図(1)

ﾌﾟﾚｷﾞｽﾄU型側溝(2) S=1:20

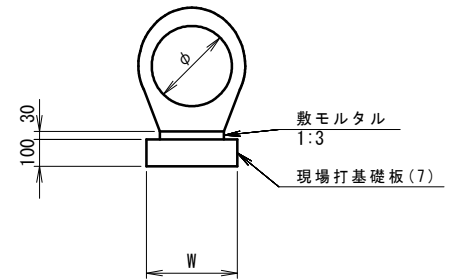


ﾌﾟﾚｷﾞｽﾄ集水柵(64) S=1:20



※ｸﾞﾚｰﾃﾞｨﾝｸﾞについては110°開閉式を用いること。

鉄筋コンクリート台付管(4) S=1:20



ﾌﾟﾚｷﾞｽﾄU型側溝(2) 10m当り

名 称	規 格	単 位	数 量	備 考
			(2)	
ﾌﾟﾚｷﾞｽﾄU型側溝	3種	名称	250A	リサイクル認定製品
		個	5.00	
敷モルタル	1:3	m3	0.09	
均しコンクリート	18-8-40 (BB)	m2	0.40	
同上型枠		m2	2.00	
基面整正		m2	4.00	
h		mm	250	
W1		mm	250	
W2		mm	400	

※ｸﾞﾚｰﾃﾞｨﾝｸﾞ蓋については、10mに1枚布設すること。

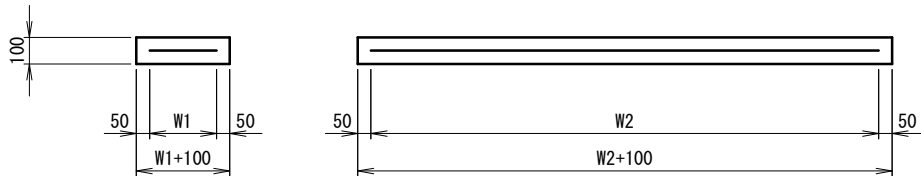
ﾌﾟﾚｷﾞｽﾄ集水柵(64) 10箇所当り

名 称	規 格	単 位	数 量	備 考
			(64)	
ﾌﾟﾚｷﾞｽﾄ集水柵		個	10.00	PU柵同等品以上
ｲﾝﾊﾟｰﾄｺﾝｸﾘｰﾄ	18-8-25 (BB)	m3	0.06	t=50
均しコンクリート	18-8-40 (BB)	m2	0.45	
同上型枠		m2	2.74	
基面整正		m2	4.54	
ﾀｲﾌﾟ			250×500B	
蓋ﾀｲﾌﾟ(Gr)			T-25 普通目	
W3		mm	560	
W4		mm	810	
W1		mm	250	
W2		mm	500	

鉄筋コンクリート台付管(6) 10m当り

名 称	規 格	単 位	数 量	備 考
			(4)	
鉄筋ｺﾝｸﾘｰﾄ台付管		本	5.00	
敷モルタル	1:3	m3	0.06	
現場打基礎板(7)		枚	5.00	
基面整正		m2	3.50	
φ		mm	250	
W		mm	350	

現場打基礎板(7) S=1:20



現場打基礎板(7) 10m当り

名 称	規 格	単 位	数 量	備 考
			(7)	
現場打基礎板		枚	10.00	
ｺﾝｸﾘｰﾄ	18-8-25BB	m3	0.70	
同上型枠		m2	2.93	
路盤紙	ｸﾗﾌﾄ紙	m2	7.00	
溶接金網	φ6 150*150	m2	4.75	
W1		mm	250	
W2		mm	1900	

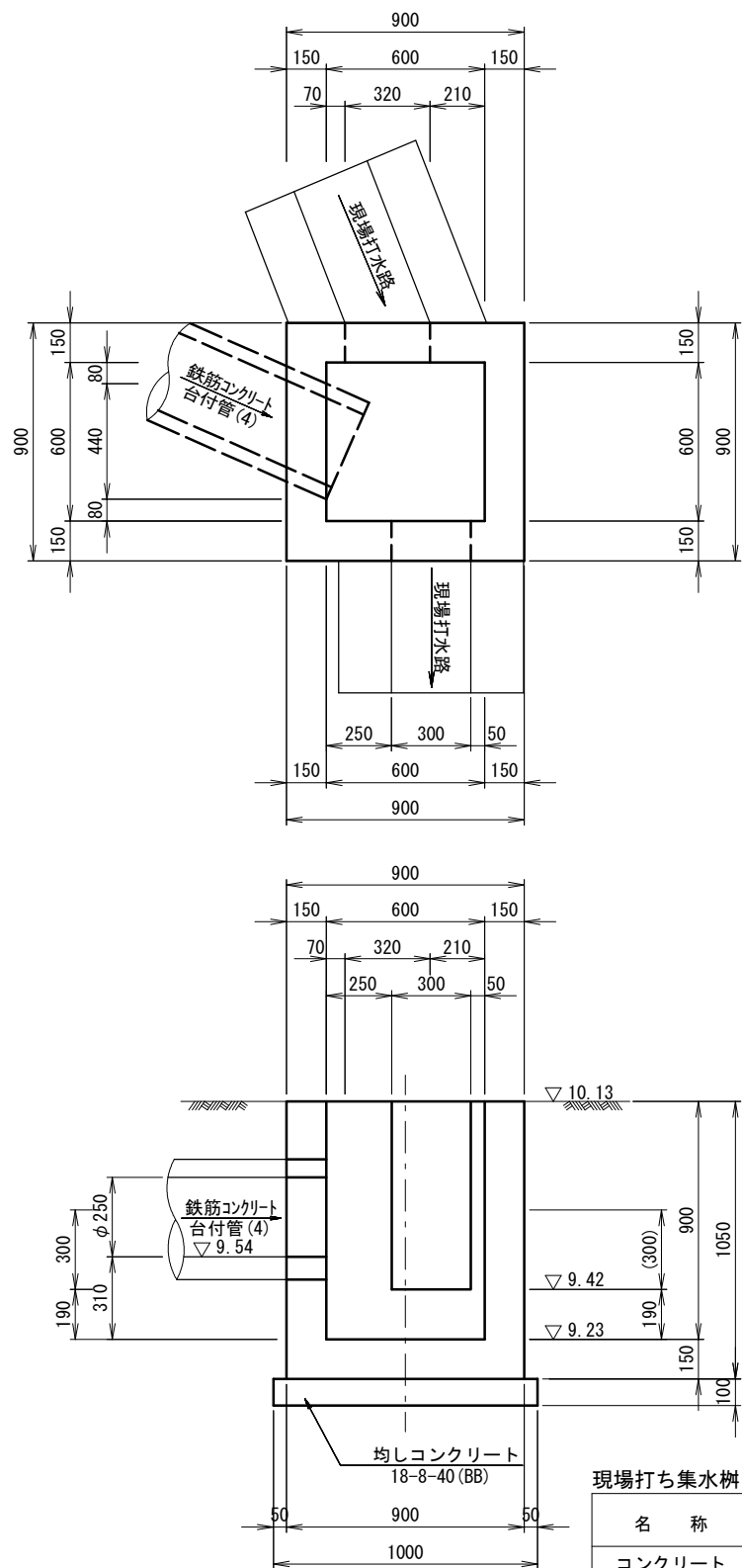
※この図面はA2サイズを原寸とする 【1号工事箇所】

工 事 名	令和元年度 北狭道補 第3号 安濃町大塚ほか3町地内 狭あい道路整備工事		
施工箇所名	津市 安濃町大塚ほか3町 地内		
図面の種類	各種構造図(1)		
縮 尺	図示	図面番号	4/8
事 業 所 名	津市建設部津北工事事務所		

各種工法図(2)

現場打ち集水桝

S=1:20



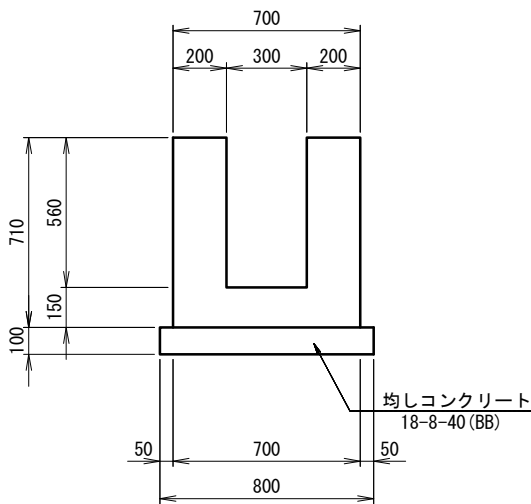
現場打ち集水桝

1箇所当り

名 称	規 格	単 位	数 量	備 考
コンクリート	18-8-25BB	m3	0.45	
型 枠		m2	5.44	
均しコンクリート	18-8-40(BB)	m2	1.00	
同上型枠		m2	0.40	
基 面 整 正		m2	1.00	

現場打ち水路

S=1:20



現場打ち水路

10m当り

名 称	規 格	単 位	数 量	備 考
コンクリート	18-8-25BB	m3	3.29	
型 枠		m2	28.40	
均しコンクリート	18-8-40(BB)	m2	8.00	
同上型枠		m2	2.00	
基 面 整 正		m2	8.00	

※この図面はA2サイズを原寸とする【1号工事箇所】

工 事 名	令和元年度 北狭道補 第3号 安濃町大塚ほか3町地内 狭あい道路整備工事		
施工箇所名	津市 安濃町大塚ほか3町 地内		
図面の種類	各種構造図(2)		
縮 尺	図示	図面番号	5/8
事 業 所 名	津市建設部津北工事事務所		

平面図

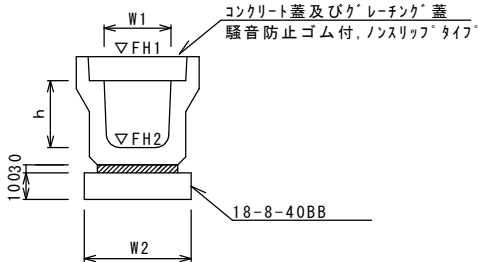
S=1:500



工法図

S=1:20

プレキャストU型側溝 (2)



プレキャストU型側溝 (2)

10.0m当り

名 称	規 格	単 位	数 量			備 考
			(2)			
プレキャストU型側溝	3種	名称	250A			リサイクル認定製品
		個	5.00			
敷モルタル	1:3	m3	0.09			
基礎材	RC-40	m3	-			
均しコンクリート	18-8-40(BB)	m3	0.40			
同上型枠		m2	2.00			
基面整正		m2	4.00			
h		mm	250			
W1		mm	250			
W2		mm	400			

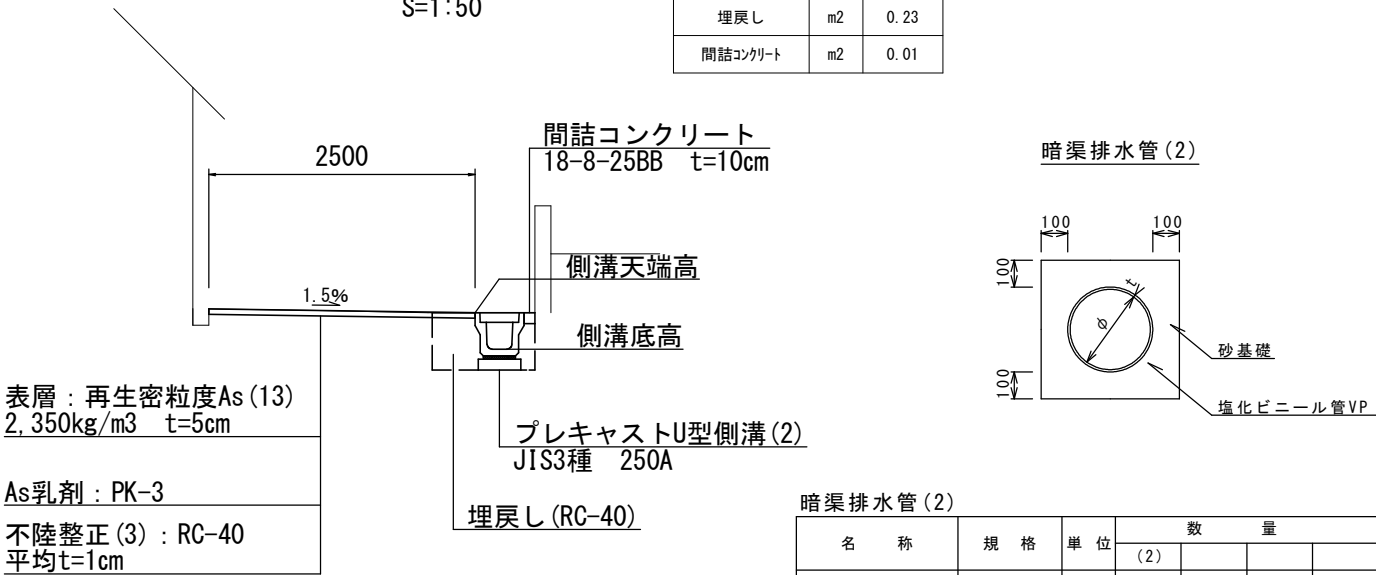
※グレーチング蓋については、10mに1枚布設すること。

プレキャストU型側溝基準高さ一覧表

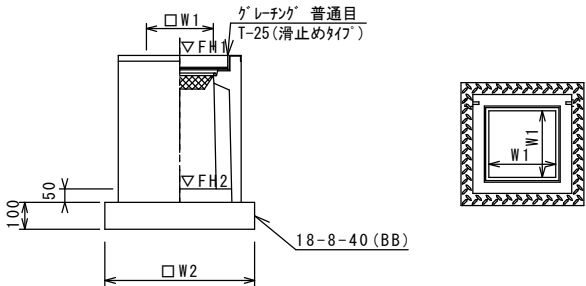
測 点	天端高さ ▽FH1	底高さ ▽FH2	備 考
No. 0	FH1 = 9.51	FH2 = 9.17	
No. 1	FH1 = 9.57	FH2 = 9.23	
No. 1+4. 6	FH1 = 9.58	FH2 = 9.24	

標準横断面図

S=1:50



プレキャスト集水樹 (2)



※グレーチングについて、車道に使用する場合は110°開閉式を用いること。

プレキャスト集水樹基準高さ一覧表

測 点	天端高さ ▽FH1	樹底高さ ▽FH2	備 考
No. 0	FH1 = 9.51	FH2 = 9.11	

プレキャスト集水樹 (2)

10箇所当り

名 称	規 格	単 位	数 量			備 考
			(2)			
プレキャスト集水樹		個	0.03			PU樹同等品以上 t=50
インハートコンクリート	18-8-25(BB)	m3	-			
基礎材	RC-40	m2	0.31			
均しコンクリート	18-8-40(BB)	m3	2.24			
同上型枠		m2	3.14			
基面整正		m2	250A			
タイプ			T-25普通目			
蓋タイプ(Gr)						
W1		mm	250			
W2		mm	560			

※この図面はA2サイズを原寸とする【2号工事箇所】

工 事 名	令和元年度 北狭道補 第3号 安濃町大塚ほか3町地内 狭あい道路整備工事		
施工箇所名	津市 安濃町大塚ほか3町 地内		
図面の種類	平面図・標準横断面図・工法図		
縮 尺	図示	図面番号	6/8
事 業 所 名	津市建設部津北工事事務所		

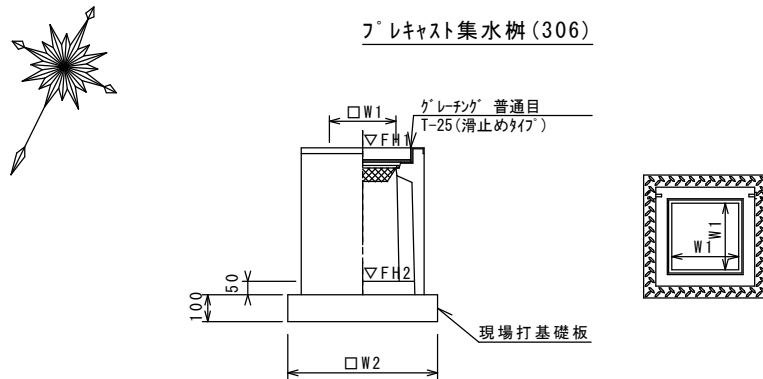
平面図

S=1:250



工法図

S=1:20



※ゲレチングについて、車道に使用する場合は110°開閉式、歩道に使用する場合には開閉式を用いること。

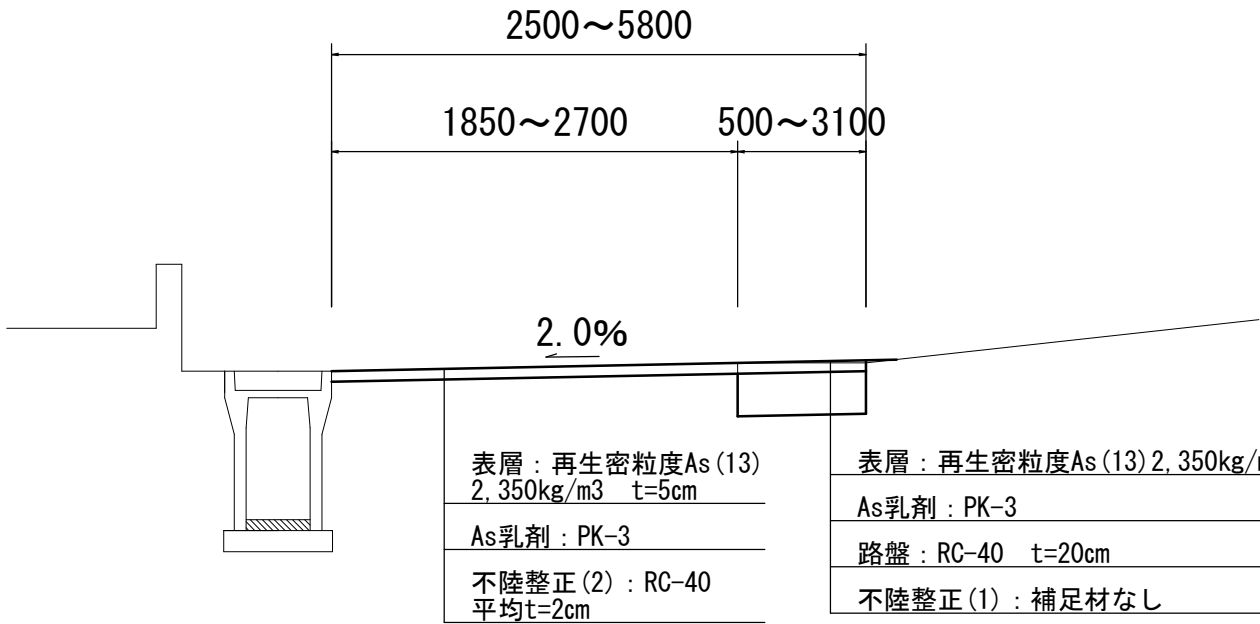
プラスチック集水樹(306)		規格	単位	数量					備考
				(306)					
プラスチック集水樹			個	10.00					PU樹同等品以上
インポートコンクリート	18-8-25(BB)		m3	0.05					t=50
現場打基礎板(24)			枚	-					
現場打基礎板(28)			枚	10.00					
現場打基礎板(33)			枚	-					
基面整正			m2	3.84					
タイプ				300A					
蓋タイプ(Gr)				T-25 普通目					
W1			mm	300					
W2			mm	620					

プラスチック集水樹基準高さ一覧表			
測点	天端高さ ▽FH1	樹底高さ ▽FH2	備考
No. 0+13.9	FH1 = 10.06	FH2 = 19.55	
No. 1+4.4	FH1 = 10.05	FH2 = 19.55	

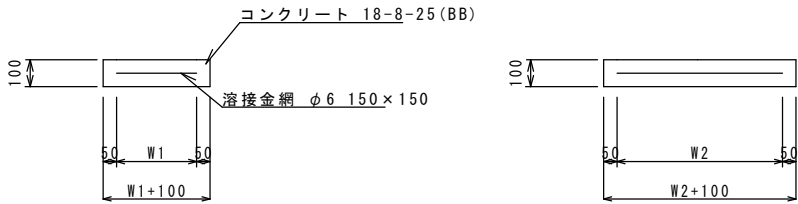
作業土工		
	1箇所当たり	
床掘り	m3	1.0
埋戻し	m3	1.0
コンクリート構造物取壊し(2)	m3	0.06
舗装版破砕(1)	m2	1.7

標準横断面図

S=1:25



現場打基礎板(28)



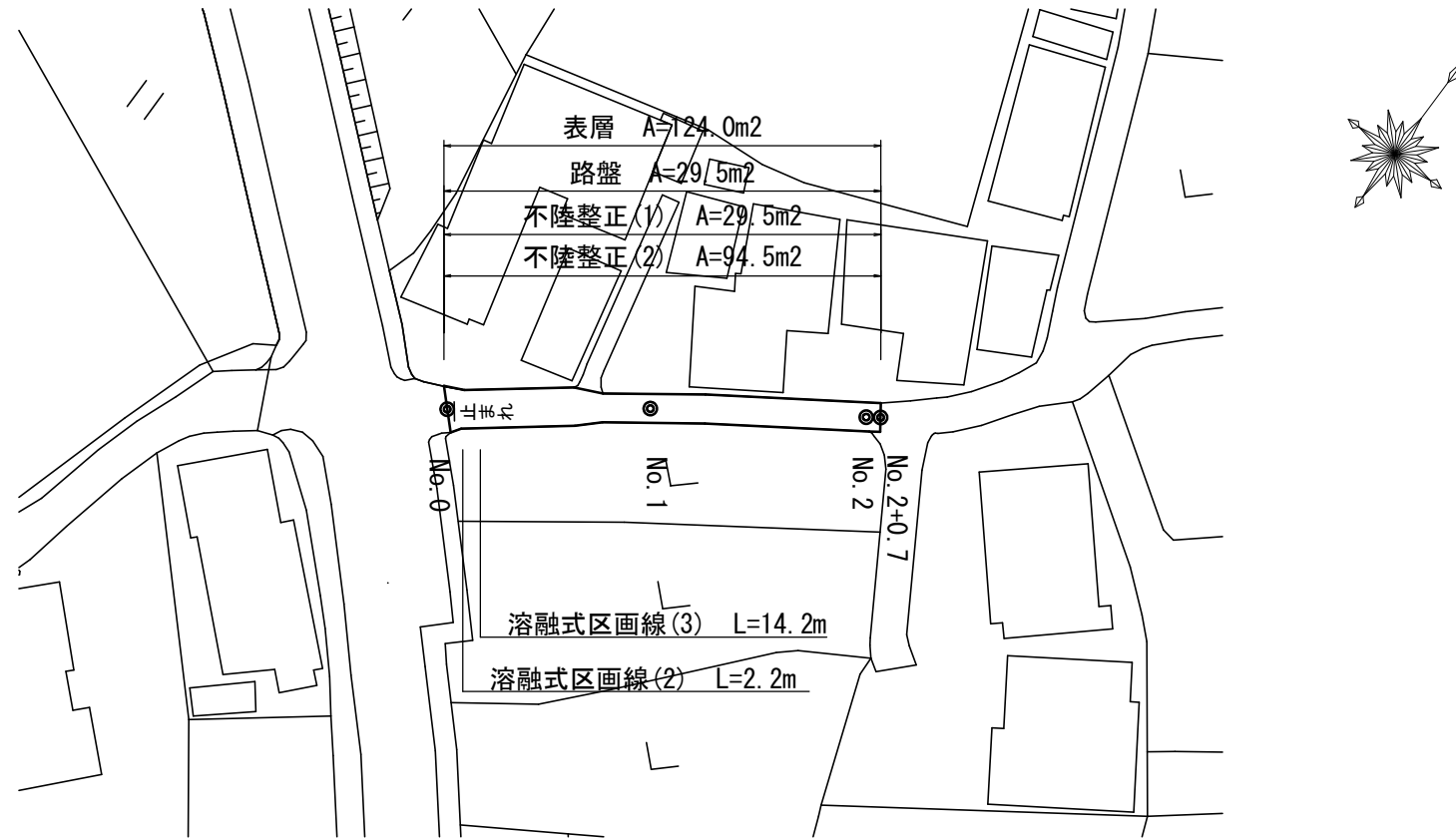
現場打基礎板		規格	単位	数量					備考
				(28)					
現場打基礎板			枚	10.00					
コンクリート	18-8-25(BB)		m3	0.38					
同上型枠			m2	1.67					
路盤紙	クラフト紙		m2	3.84					
溶接金網	φ6 150×150		m2	2.70					
W1			mm	520					
W2			mm	520					

※この図面はA2サイズを原寸とする【3号工事箇所】

工事名	令和元年度 北狭道補 第3号 安濃町大塚ほか3町地内 狭あい道路整備工事		
施工箇所名	津市 安濃町大塚ほか3町 地内		
図面の種類	平面図・標準横断面図・工法図		
縮尺	図示	図面番号	7/8
事業所名	津市建設部津北工事事務所		

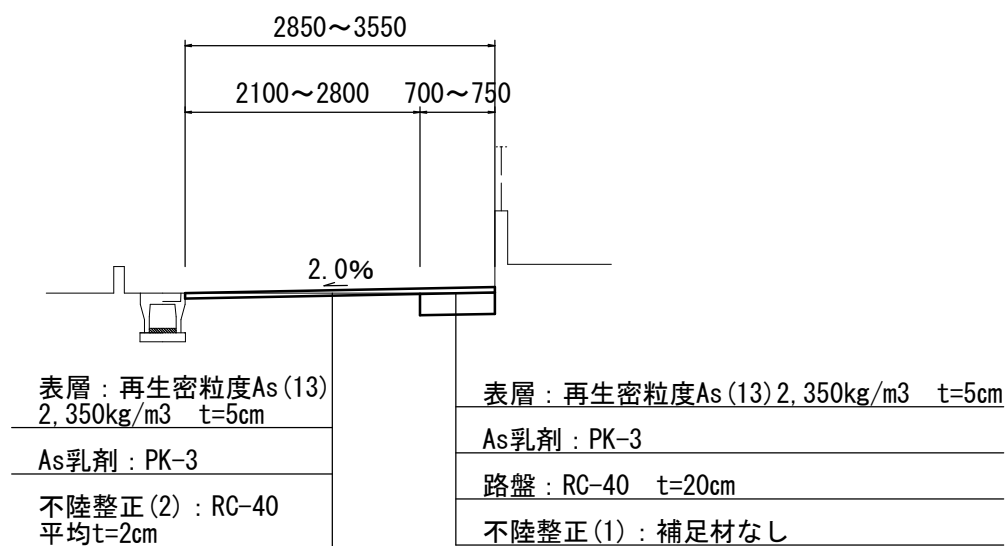
平面図

S=1:500



標準横断面図

S=1:50



※この図面はA2サイズを原寸とする 【4号工事箇所】

工 事 名	令和元年度 北狭道補 第3号 安濃町大塚ほか3町地内 狭あい道路整備工事		
施工箇所名	津市 安濃町大塚ほか3町 地内		
図面の種類	平面図・標準横断面図		
縮 尺	図示	図面番号	8/8
事 業 所 名	津市建設部津北工事事務所		