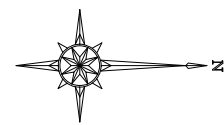


平面図

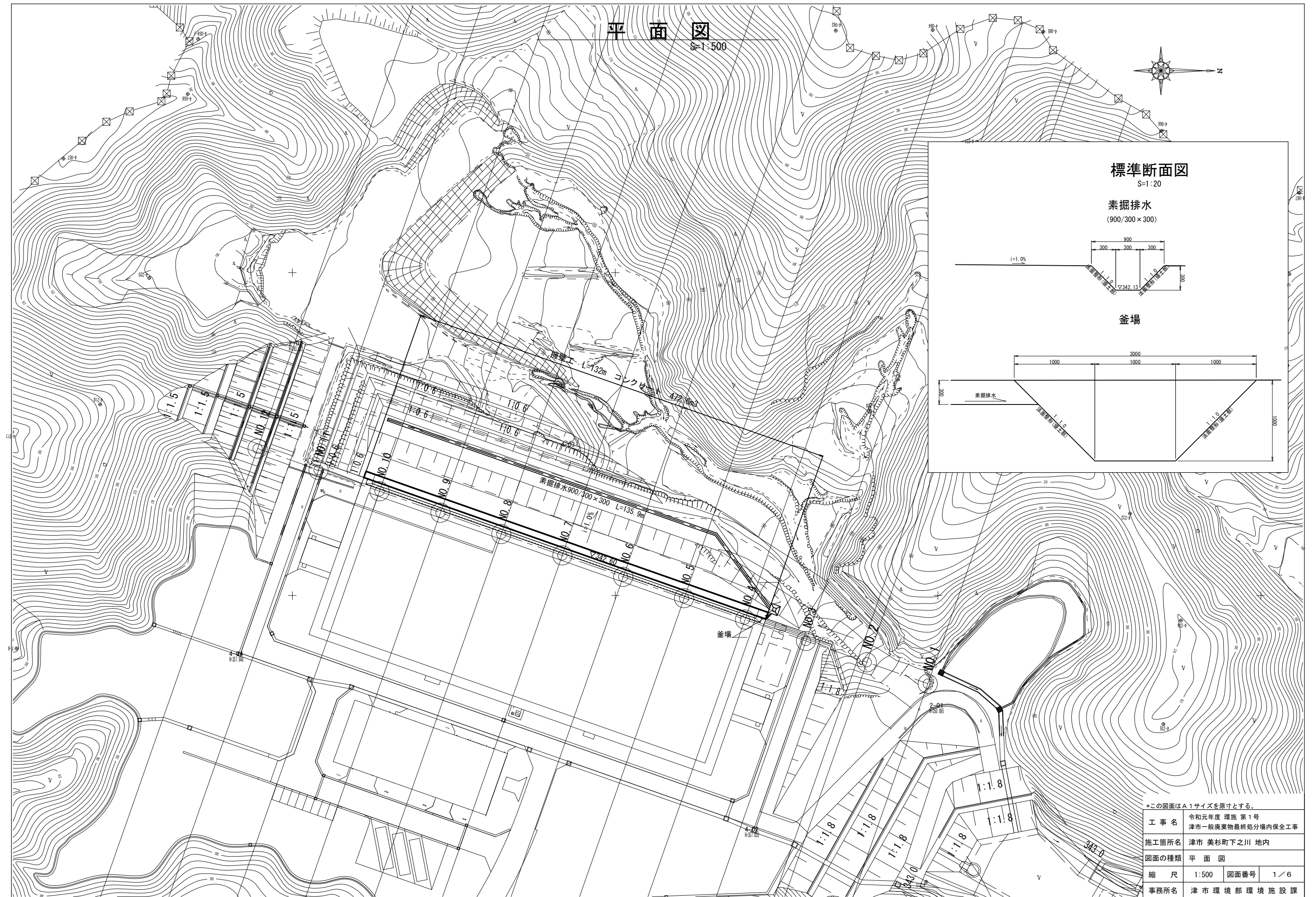
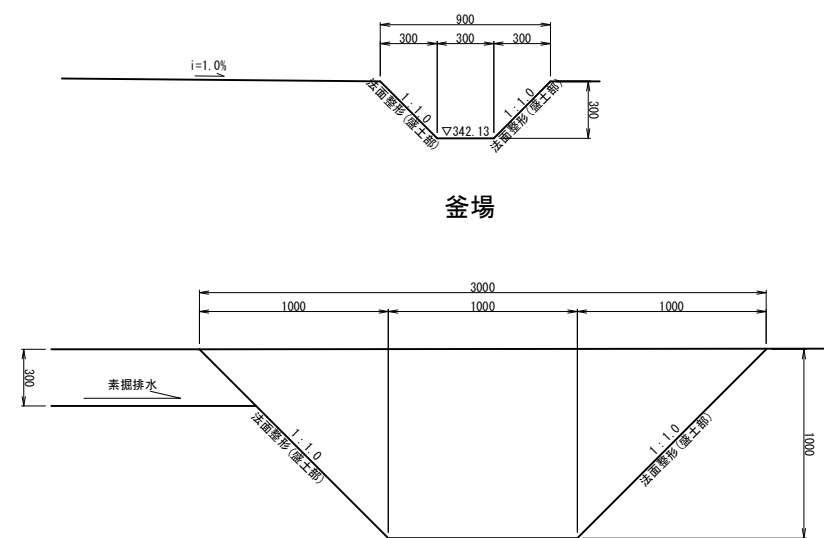
S:1:500



標準断面図

S:1:20

素掘排水
(900/300×300)



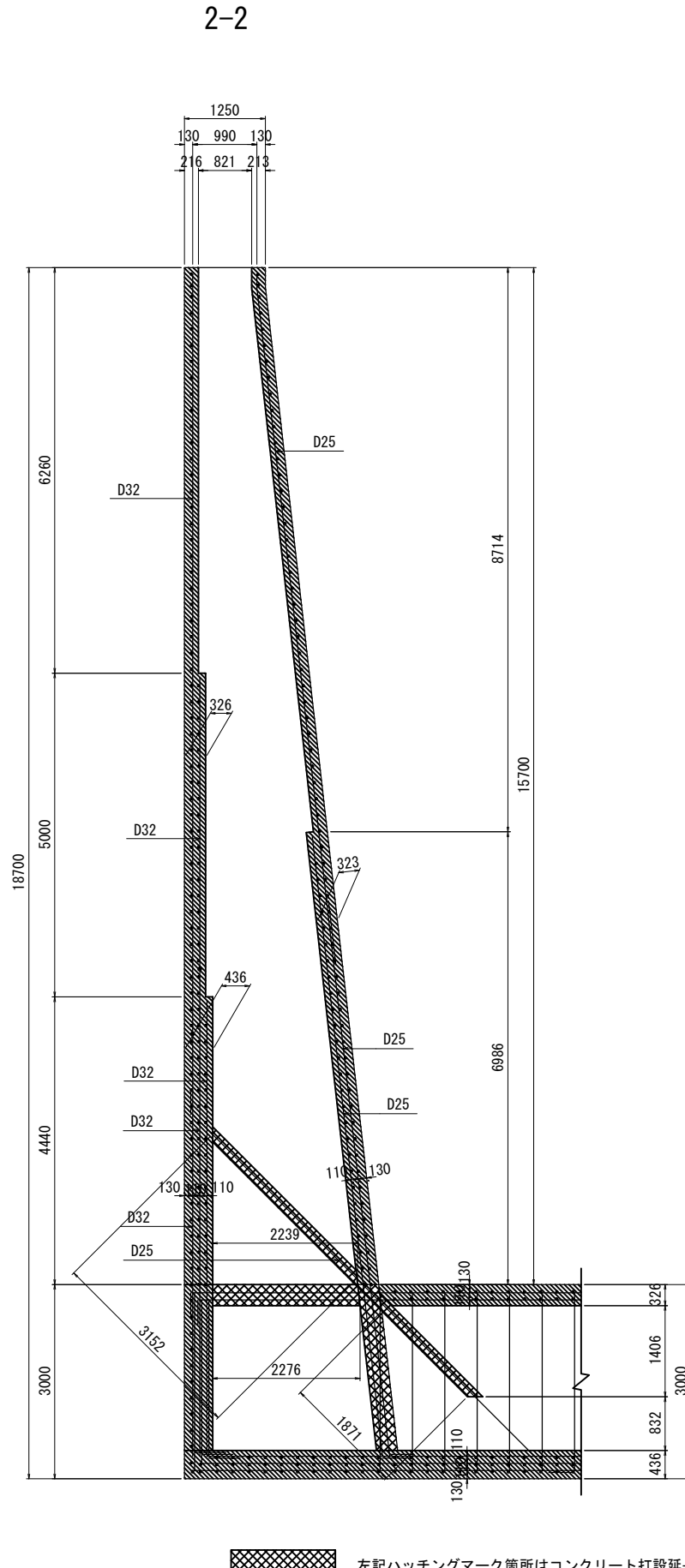
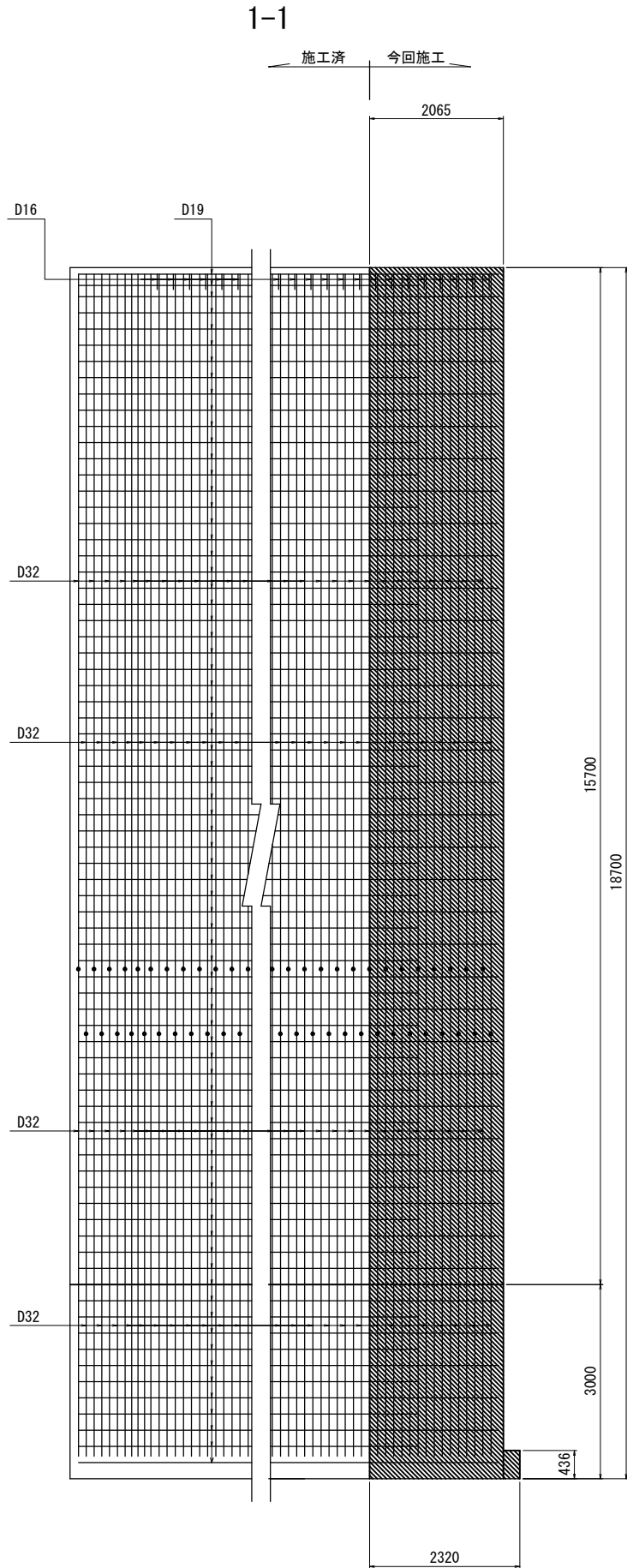
*この図面はA1サイズを原寸とする。

工事名	令和元年度 環施 第1号 津市一般廃棄物最終処分場内保全工事		
施工箇所名	津市 美杉町下之川 地内		
図面の種類	平面図		
縮尺	1:500	図面番号	1/6
事務所名	津市環境部 環境施設課		

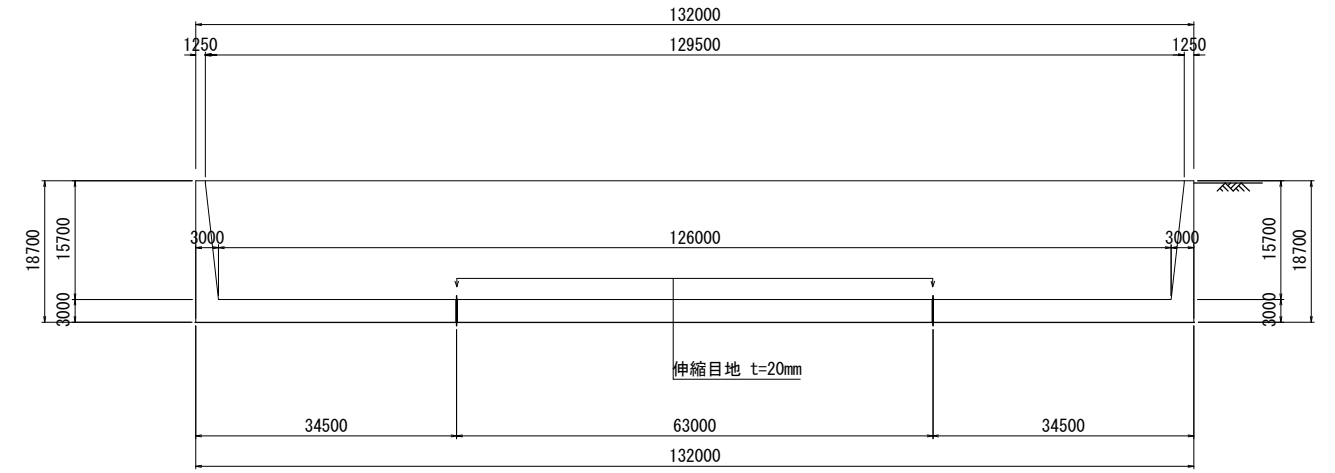
擁壁工構造図

保護コンクリート打設図 S=1:50

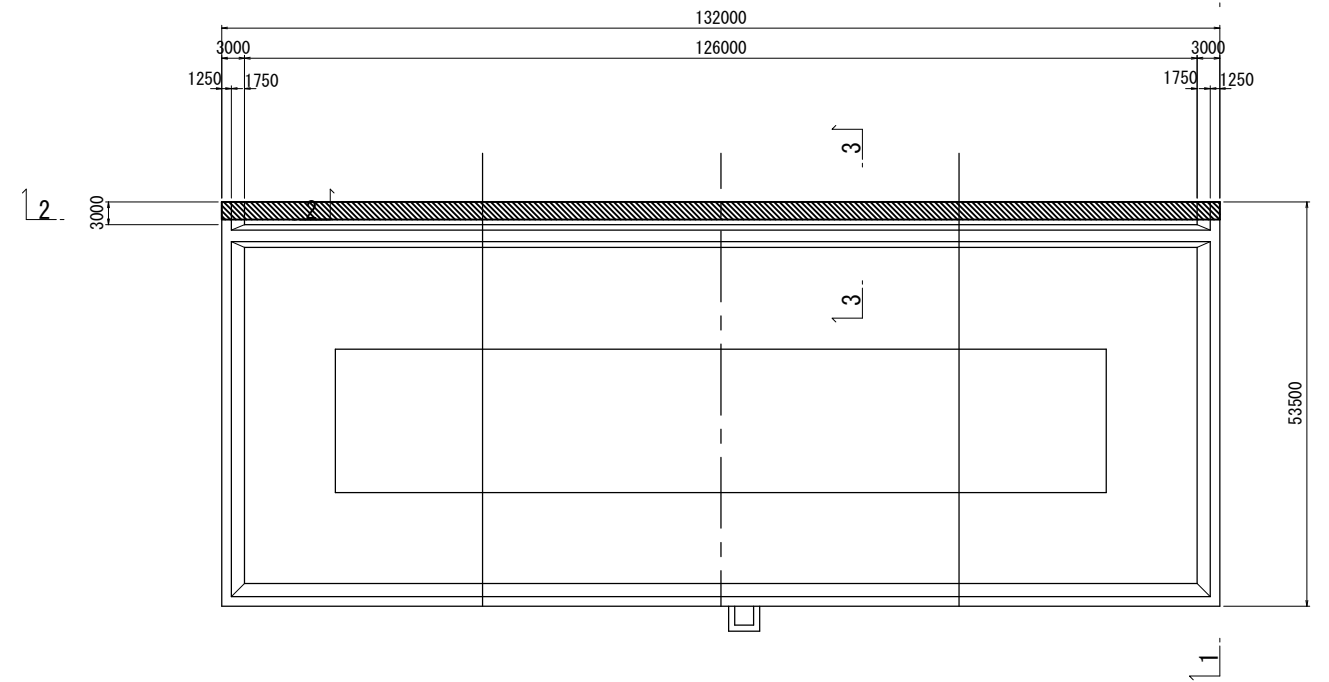
側壁



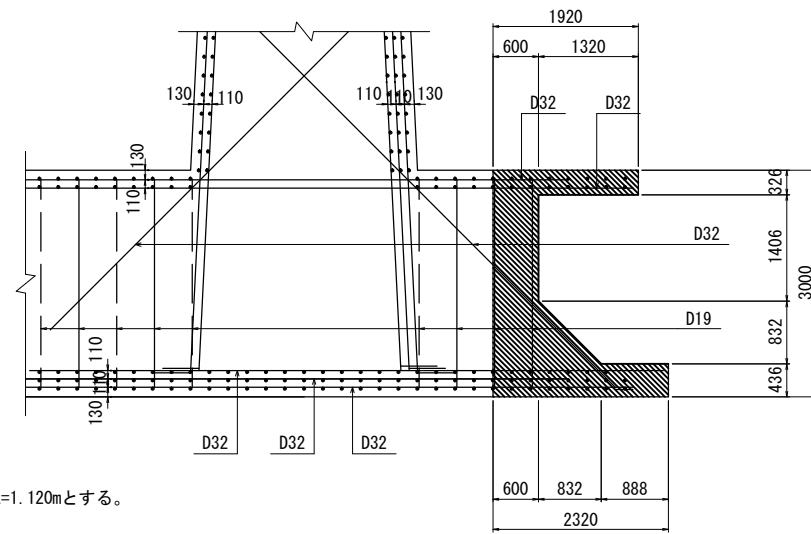
断面図 S=1:500



平面図 S=1:500



底版 3-3

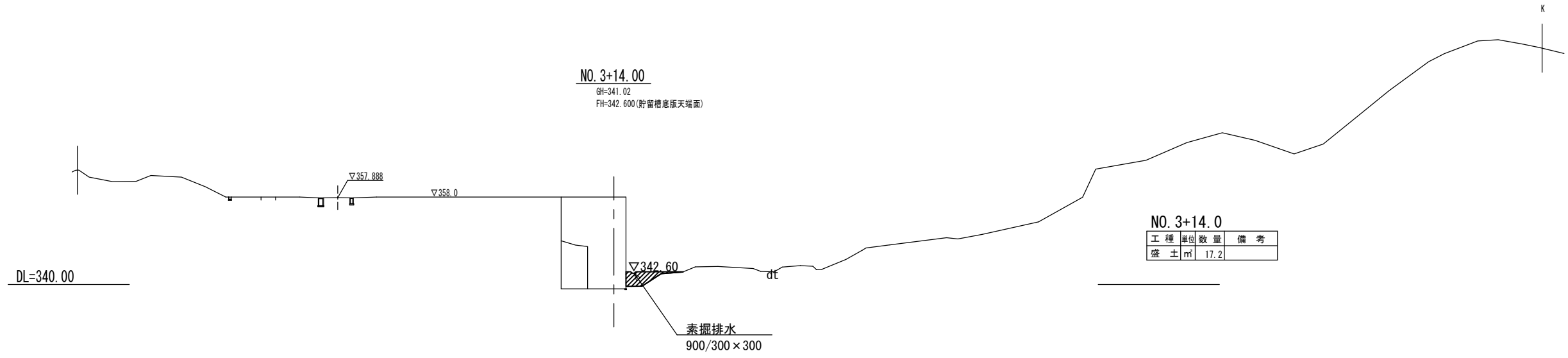
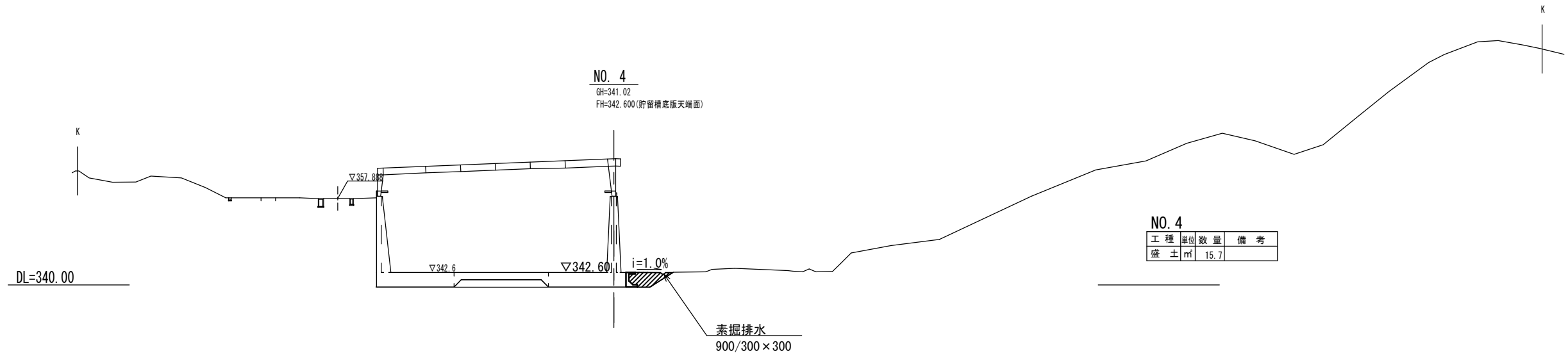


凡例
 保護コンクリート (24-8-25) 打設範囲を示す。
 ※鉄筋被り7cm以上

*この図面はA1サイズを原寸とする。

工事名	令和元年度 環施 第1号 津市一般廃棄物最終処分場内保安工事		
施工箇所名	津市 美杉町下之川 地内		
図面の種類	擁壁工構造図		
縮尺	図示	図面番号	2/6
事務所名	津市環境部環境施設課		

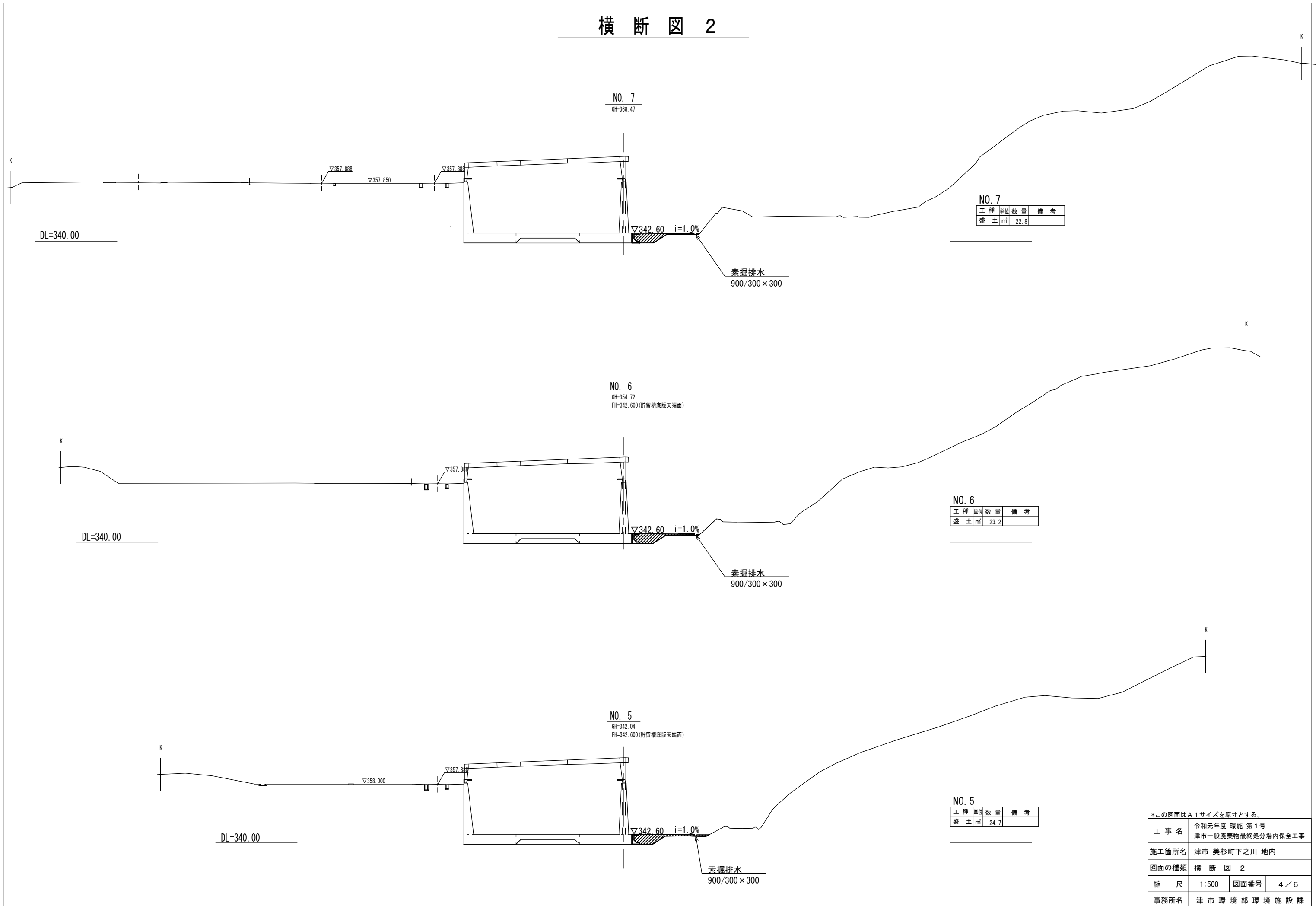
横断図 1



*この図面はA1サイズを原寸とする。

工事名	令和元年度 環施 第1号 津市一般廃棄物最終処分場内保全工事		
施工箇所名	津市 美杉町下之川 地内		
図面の種類	横断図 1		
縮尺	1:500	図面番号	3/6
事務所名	津市環境部環境施設課		

横断図 2



*この図面はA1サイズを原寸とする。

工事名	令和元年度 環施 第1号 津市一般廃棄物最終処分場内保全工事		
施工箇所名	津市 美杉町下之川 地内		
図面の種類	横断図 2		
縮尺	1:500	図面番号	4/6
事務所名	津市環境部環境施設課		

横断図 3

NO. 10
GH=388.49
FH=342.600(貯留槽底板天端面)

NO. 10

工種	単位	数量	備考
盛土	m ³	25.8	

NO. 9
GH=385.86
FH=342.600(貯留槽底板天端面)

NO. 9

工種	単位	数量	備考
盛土	m ³	25.0	

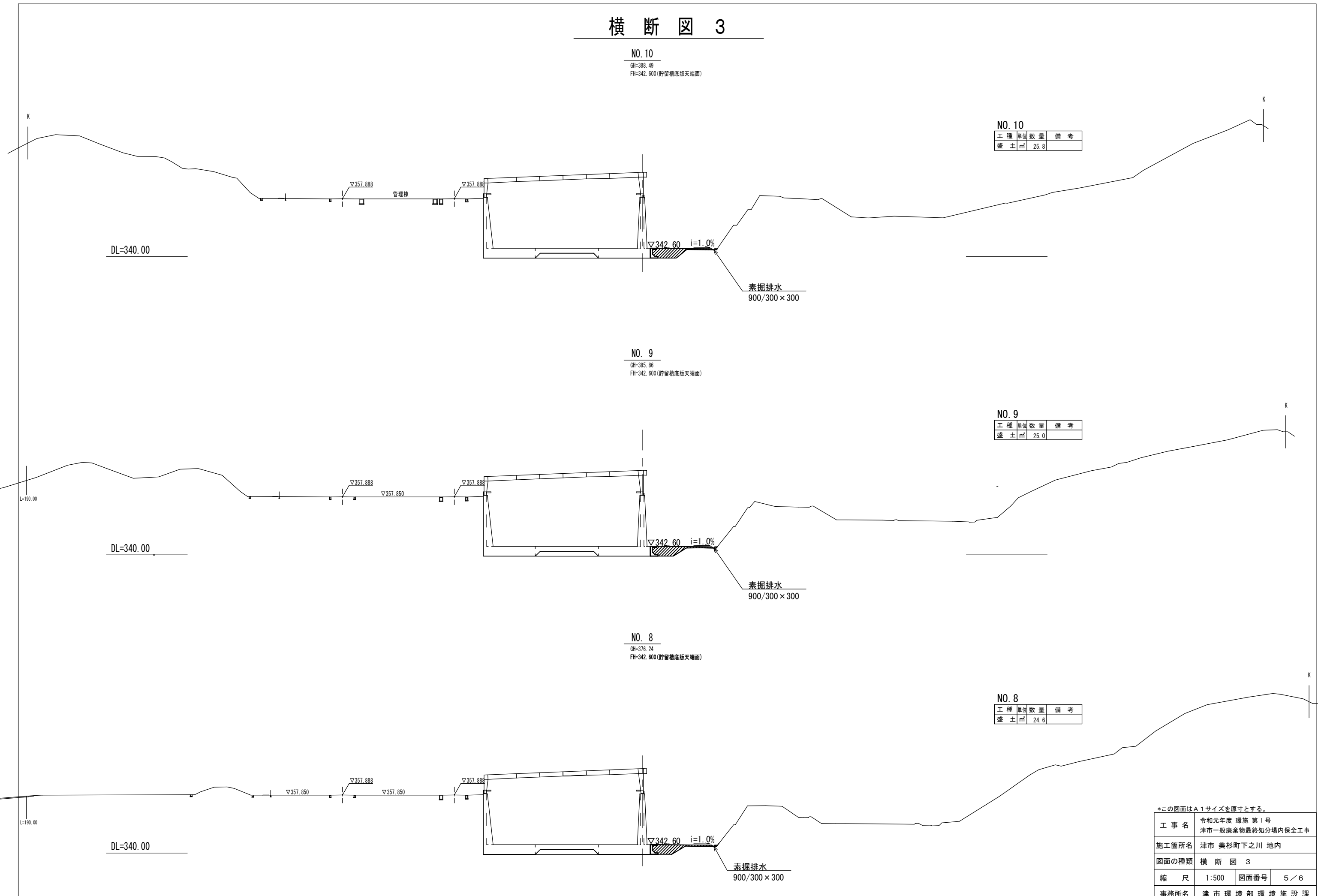
NO. 8
GH=376.24
FH=342.600(貯留槽底板天端面)

NO. 8

工種	単位	数量	備考
盛土	m ³	24.6	

*この図面はA1サイズを原寸とする。

工事名	令和元年度 環施 第1号 津市一般廃棄物最終処分場内保全工事		
施工箇所名	津市 美杉町下之川 地内		
図面の種類	横断図 3		
縮尺	1:500	図面番号	5/6
事務所名	津市環境部環境施設課		



横断図 4

NO. 12
GH=374.52
FH=364.201

NO. 12

工種	単位	数量	備考
盛土	m	-	

DL=340.00

NO. 11
GH=381.43
FH=357.866

NO. 11

工種	単位	数量	備考
盛土	m	-	

DL=340.00

NO. 10+6.00
GH=388.49
FH=342.600 (貯留槽底版天端面)

NO. 10+6.0

工種	単位	数量	備考
盛土	m	34.0	

DL=340.00

▽342.60 i=1.0%

素掘排水
900/300×300

Gr

*この図面はA1サイズを原寸とする。

工事名	令和元年度 環施 第1号 津市一般廃棄物最終処分場内保全工事		
施工箇所名	津市 美杉町下之川 地内		
図面の種類	横断図 4		
縮尺	1:500	図面番号	6/6
事務所名	津市環境部環境施設課		