



工事箇所

附近見取図

特記事項

(工事概要)

工事場所：津市美里町三郷地内 延べ面積：5,190.78㎡  
施設名称：津市立みさとの丘学園 工事項目：防水改修  
構造：鉄筋コンクリート造 2階建

(施工条件)

- ・作業着手までの期間に調査及び、施工計画書等を作成し、市監督員の承諾を得ること。
- ・作業着手までの施設内調査は、事前に市監督員の承諾を得るものとし、施設運営に影響を与えない範囲とする。
- ・工事期間中も施設を利用するため、安全対策には十分配慮すること。
- ・作業着手前には、現況状況把握の為に破損箇所等あれば、市監督員の立会いのもと写真に記録しておくこと。また、工事過程に於いて、既設施設に破損等を与えた場合は、受注者の負担に於いて速やかに復旧すると共に、市監督員に報告をすること。
- ・設計書に明記なくとも機能上及び構造上当然必要と認められるもの並びに、取合いのはつり補修復旧は本工事に含む。なお、内訳書の数量は参考とし、当図面を優先する。
- ・工事用水、電力については既存の施設を無償で利用できる。但し、施設運営に影響しないよう事前に打合わせのうえ計画し、施工すること。
- ・工事用車両及び工事関係車両は、周辺道路に駐車しないこと。
- ・同建築物において別工事があるので、互いに協力し工事の遂行に影響のないよう努めること。

(適応基準)

- ・国土交通省大臣官房官庁営繕部監修「公共建築工事標準仕様書(建築、電気設備、機械設備工事編)平成28年度版」
- ・国土交通省大臣官房官庁営繕部監修「公共建築改修工事標準仕様書(建築、電気設備、機械設備工事編)平成28年度版」
- ・その他関係法令

(解体撤去処分)

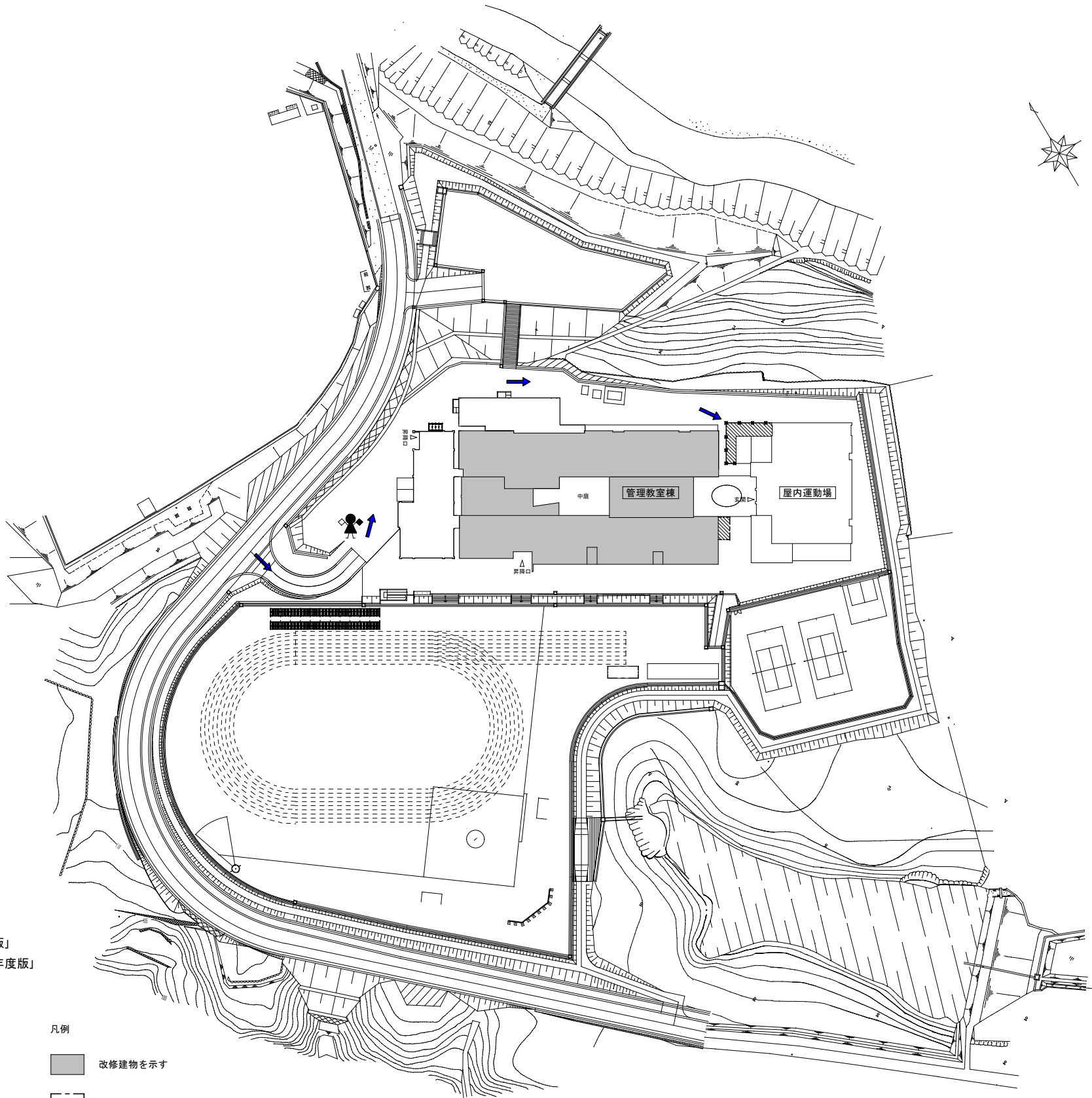
- ・本工事により発生する廃材は、産業廃棄物となるため関係法令により適切に処理すること。また、工事着手前に、施工方法を記した施工計画書を市監督員に提出し承諾を得ること。
- ・工事完了後、マニフェスト(A、B2、D票)を市監督員に提示すること。また、騒音・振動・粉塵等を配慮した施工を行うこと。

(外部足場)

- ・足場を設ける場合は、「手すり先行工法に関するガイドライン(最新版)」により、設置については「手すり先行工法による足場の組立て等の基準」による動きやすい安心感のある足場とし、改善措置機材による場合は手すり先行専用足場型と同等の機能を確保するものとする。なお、同足場は、二段手すりと巾木の機能を有する部材をあらかじめ備えられた手すり先行足場型とするか、または、改善措置機材を用いて手すり場型とするか、または、改善措置機材を用いて手すり先行専用足場型と同等の機能を確保するものとする。

(防水保証)

- ・保証書(受注者、材料製造所、防水施工者の連帯保証)は各2部提出すること。
- ・保証年数は10年以上とすること。



凡例

改修建物を示す

ガードフェンス H1,800  
(出入口には鍵を付け管理すること)

安全区画 (コーン+パー)

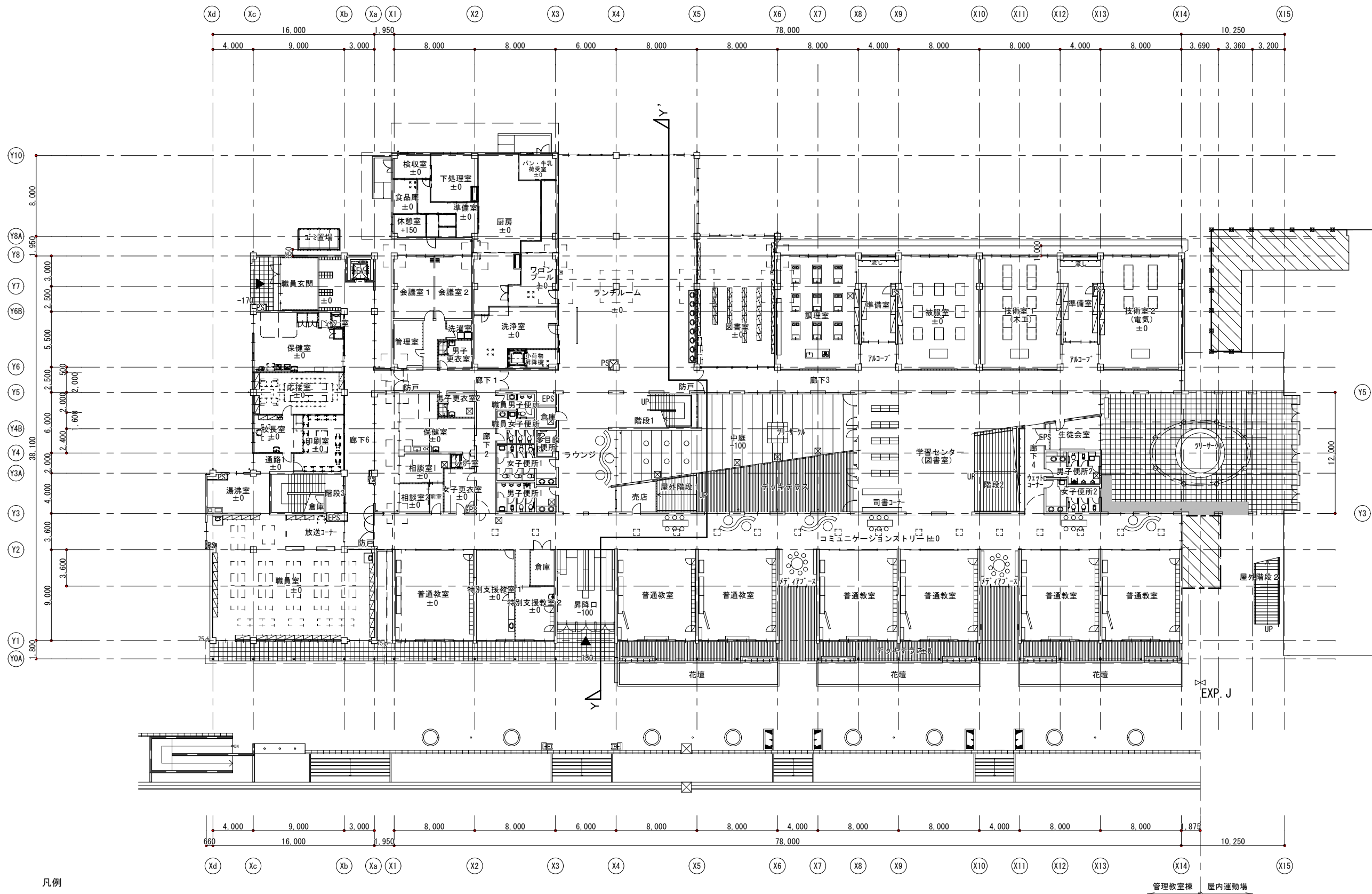
工事関係者使用範囲

工事車輛進入路

交通誘導員 (大型車輛搬出入時)

配置図 S=1:1500

津市立みさとの丘学園防水改修工事		縮尺 1/1500
図面名称	附近見取図・配置図・特記仕様書	原図：A 3
津市建設部営繕課		No. 1 / 6



凡例

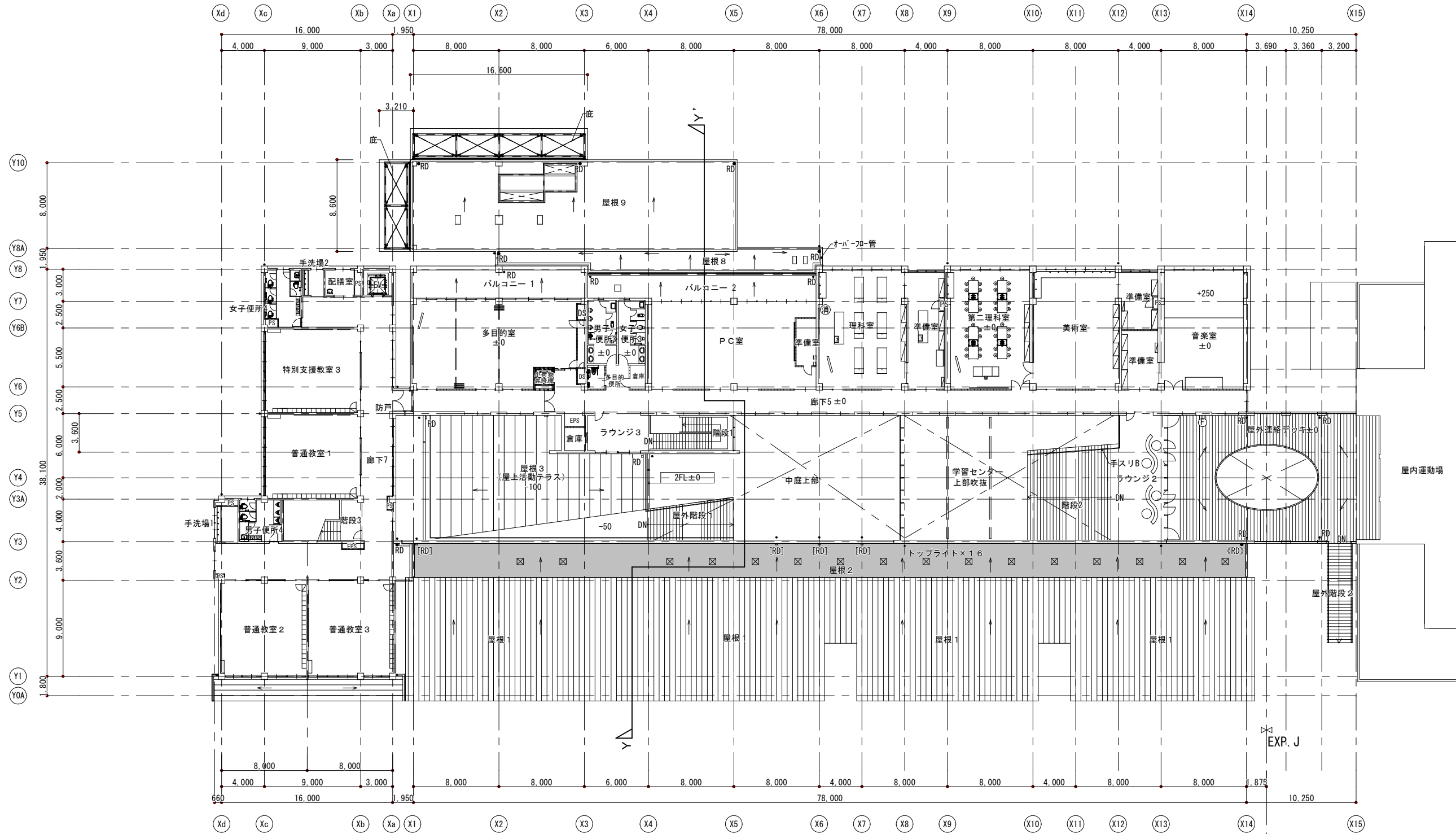
ガードフェンス H1,800  
(出入口には鍵を付け管理すること)

安全区画 (コーン+バー)

工事関係者使用範囲

管理教室棟 1階平面図 S=1:400

津市立みさとの丘学園防水改修工事		縮尺 1/400
図面名称	管理教室棟 1階平面図	原図：A 3
	津市建設部営繕課	No. 2/6



凡例

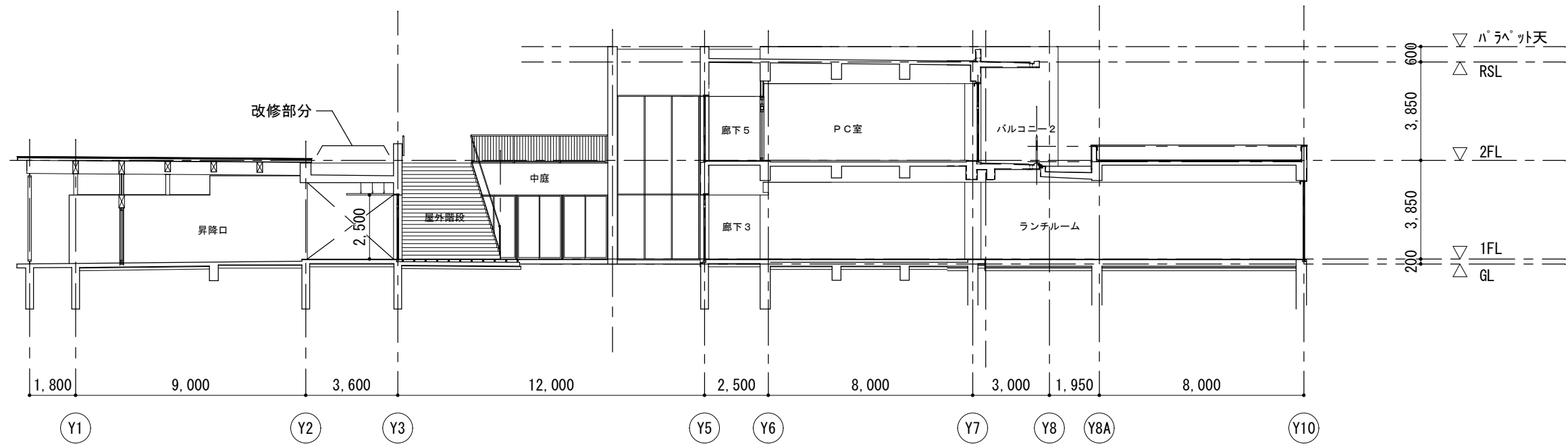
改修範囲を示す

[RD] : ドレン【撤去】  
鋳鉄製改修用ドレン φ100 横引用【新設】

《RD》: ドレン【撤去】  
鋳鉄製改修用ドレン φ100 縦引用【新設】

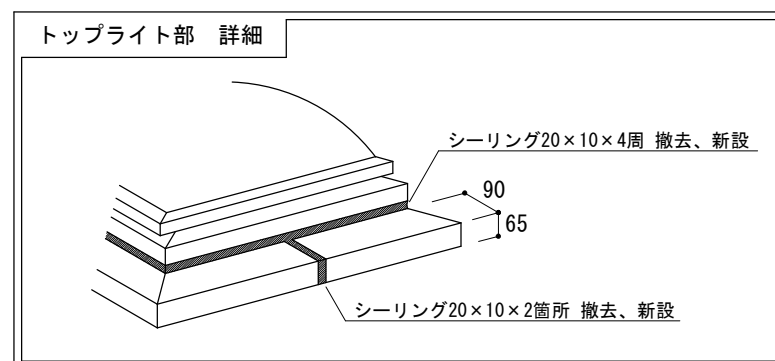
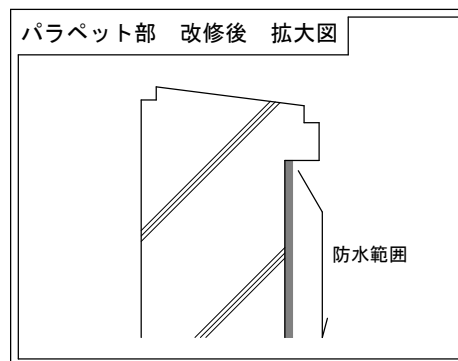
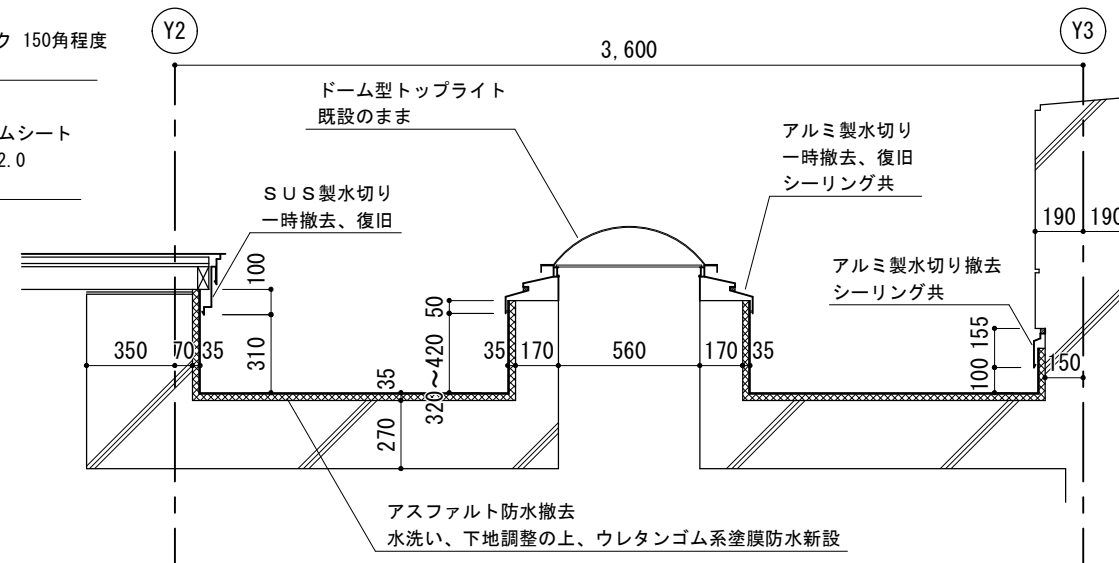
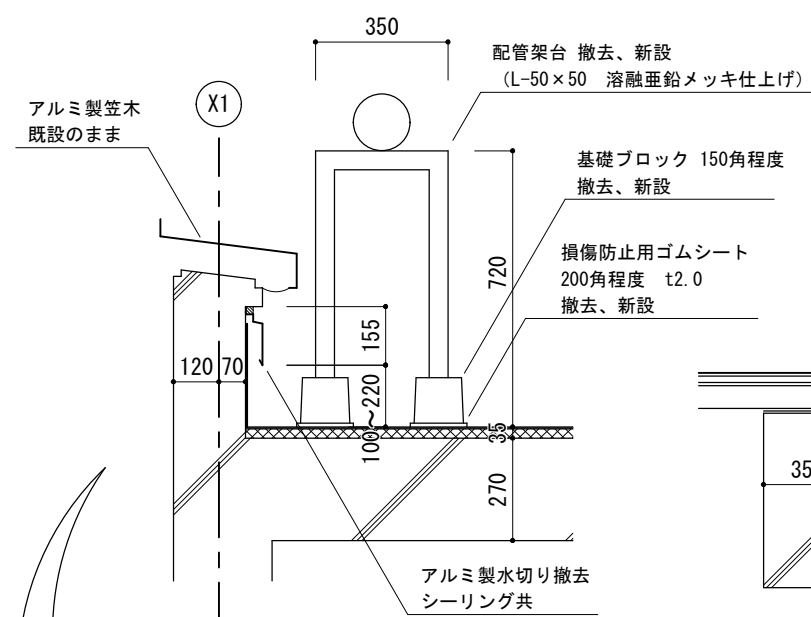
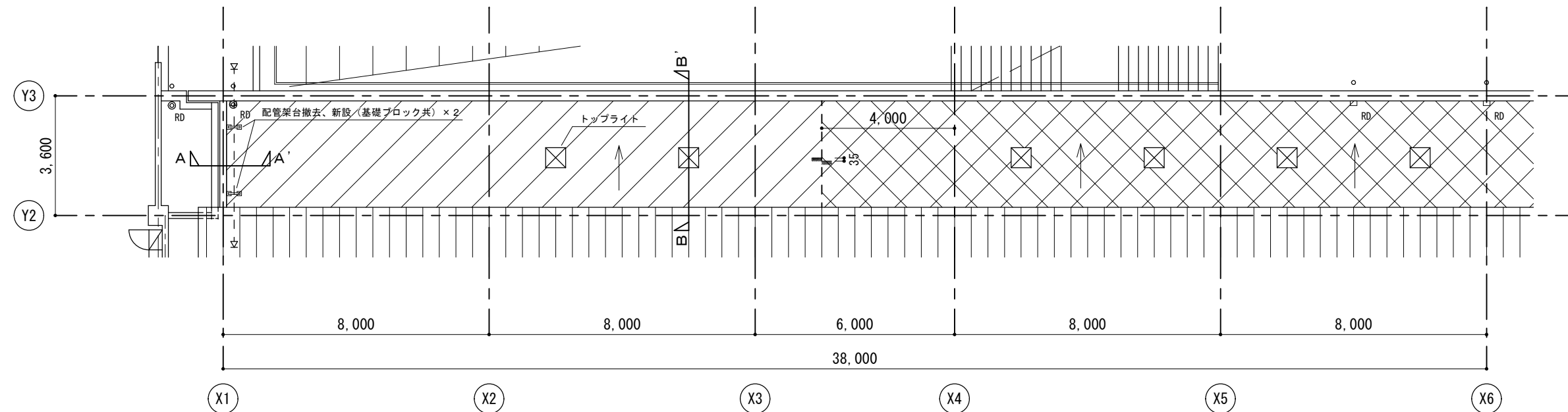
管理教室棟 2階平面図 S=1:400



津市立みさとの丘学園防水改修工事		縮尺 1/400
図面名称	管理教室棟 2階平面図	原図 : A 3
		No. 3 / 6



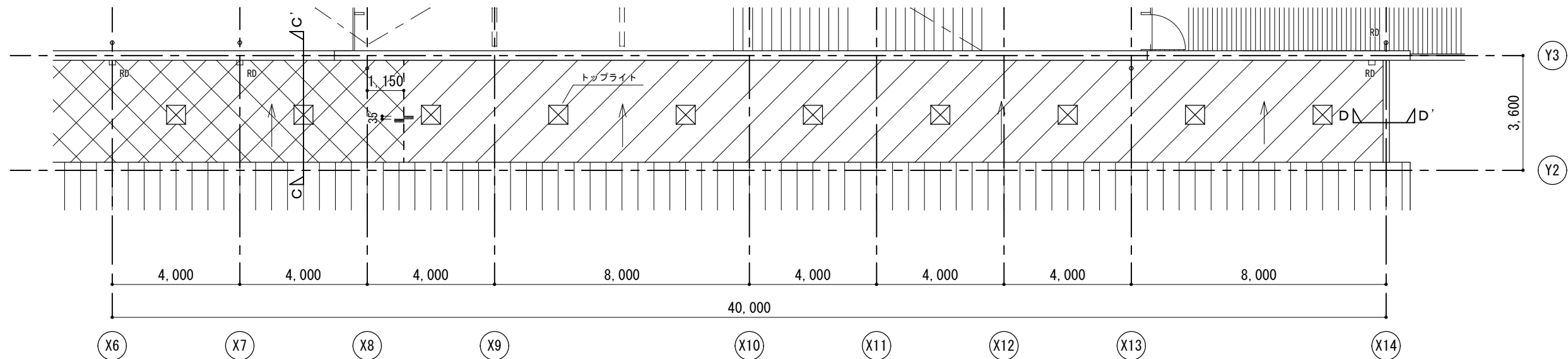
Y-Y' 断面図 S=1:200

津市立みさとの丘学園防水改修工事		縮尺 1/200
図面名称	管理教室棟 断面図	原図：A 3
津市建設部営繕課		No. 4 / 6

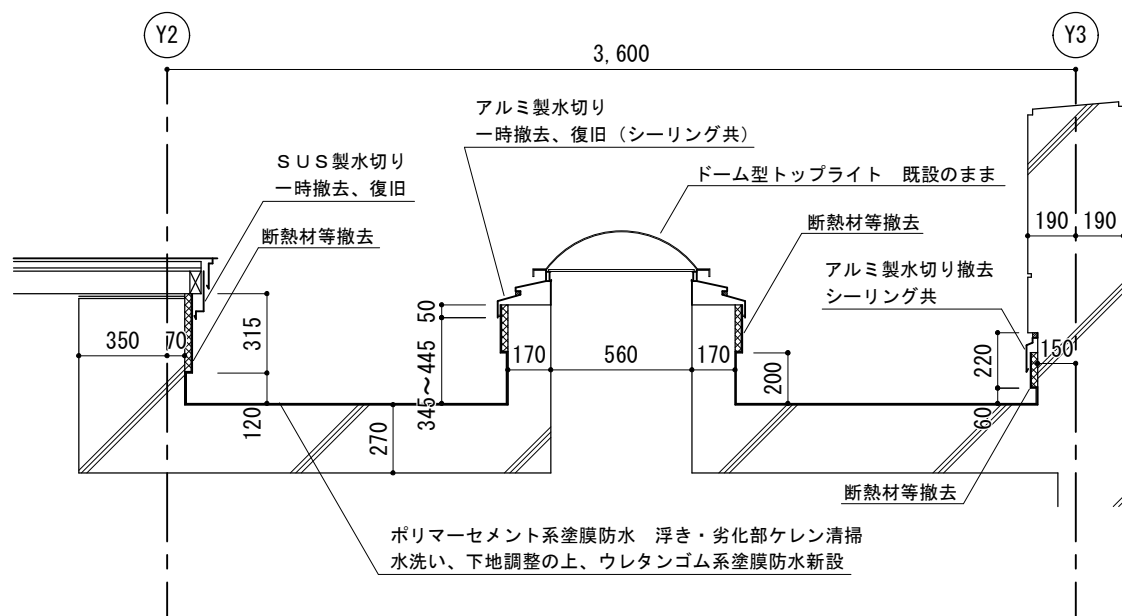


仕上表	
屋根	<div>改修前</div> <div>  <p>〔平 場〕 アスファルト防水 ：露出防水絶縁断熱工法【撤去】</p> <p>〔立上り〕 アスファルト防水 ：露出防水絶縁断熱工法【撤去】</p> </div>
	<div>  <p>〔平 場〕 ポリマーセメント系塗膜防水 【浮き・劣化部ケレン清掃】</p> <p>〔立上り〕 ポリマーセメント系塗膜防水 【断熱材等撤去、浮き・劣化部ケレン清掃】</p> </div>
	<div>〔金 物〕 X1通 アルミ製水切り・シーリング【撤去】</div> <div>Y2通 SUS製水切り【一時撤去】</div> <div>Y3通 アルミ製水切り・シーリング【撤去】</div> <div>トップライト部 アルミ製水切り【一時撤去】</div> <div>ドレン【撤去】</div>
	<div>改修後</div> <div> <p>〔平 場〕 水洗い、下地調整（ポリマーセメントペースト）の上、 ウレタンゴム系塗膜防水（X-1）SUS製脱気筒共【新設】</p> <p>〔立上り〕 水洗い、下地調整（ポリマーセメントペースト）の上、 ウレタンゴム系塗膜防水（X-2）【新設】</p> <p>〔金 物〕 Y2通 SUS製水切り【復旧】</p> <p>トップライト部 アルミ製水切り【復旧・シーリング共】</p> <p>鋳鉄製改修用ドレンφ100【新設】</p> <p>※シーリングは全てMS-2とする。</p> </div>

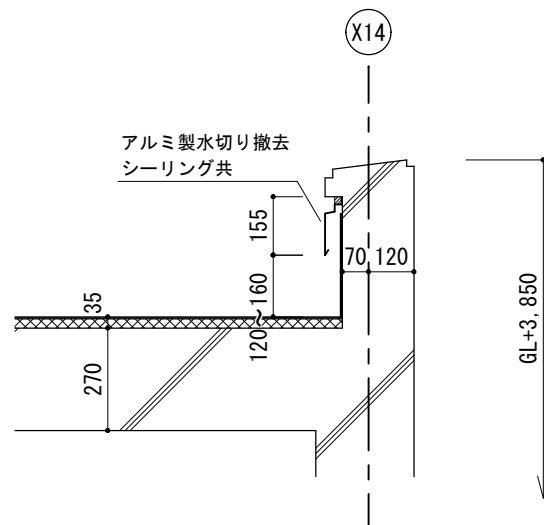
津市立みさとの丘学園防水改修工事		縮尺 1/150・1/30 1/20
図面名称	屋根伏図・断面詳細図 1	原図：A 3
津市建設部営繕課		No. 5 / 6



屋根伏図 X6～X14通 S : 1 / 150

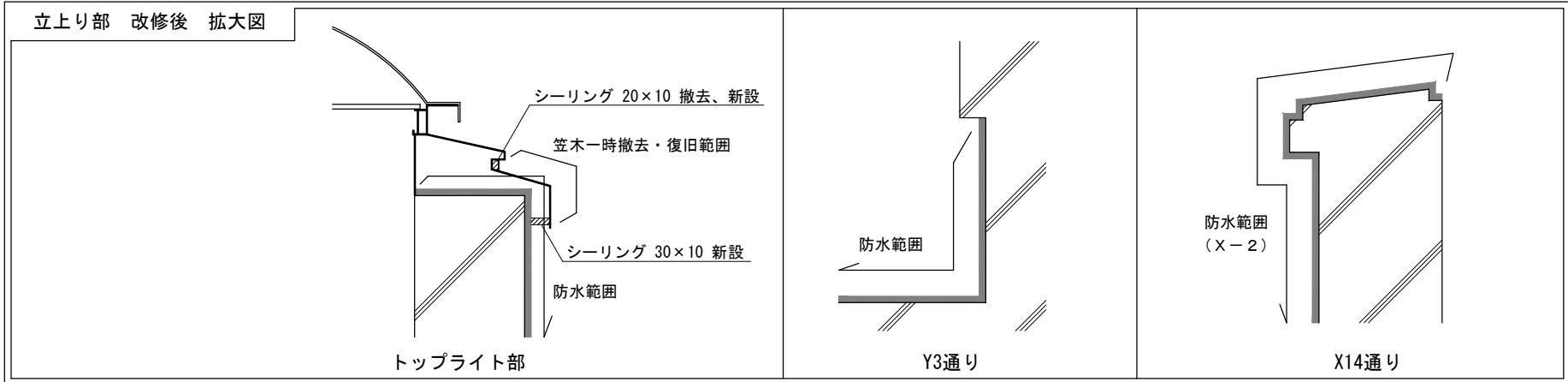


C-C' 断面詳細図 S : 1 / 30



D-D' 断面詳細図 S : 1 / 20

仕上表		
屋根	改修前	[平 場] アスファルト防水 : 露出防水絶縁断熱工法【撤去】 [立上り] アスファルト防水 : 露出防水絶縁断熱工法【撤去】
		[平 場] ポリマーセメント系塗膜防水 【浮き・劣化部ケレン清掃】 [立上り] ポリマーセメント系塗膜防水 【断熱材等撤去、浮き・劣化部ケレン清掃】
		[金 物] X14通 アルミ製水切り・シーリング【撤去】 Y2通 SUS製水切り【一時撤去】 Y3通 アルミ製水切り・シーリング【撤去】 トップライト部 アルミ製水切り【一時撤去】 ドレン【撤去】
		[平 場] 水洗い、下地調整（ポリマーセメントペースト）の上、 ウレタンゴム系塗膜防水（X-1）SUS製脱気筒共【新設】 [立上り] 水洗い、下地調整（ポリマーセメントペースト）の上、 ウレタンゴム系塗膜防水（X-2）【新設】 [金 物] Y2通 SUS製水切り【復旧】 トップライト部 アルミ製水切り【復旧・シーリング共】 鋳鉄製改修用ドレンφ100【新設】 ※シーリングは全てMS-2とする。



津市立みさとの丘学園防水改修工事		縮尺 1/150・1/30 1/20
図面名称	屋根伏図・断面詳細図 2	原図：A 3
津市建設部営繕課		No. 6 / 6