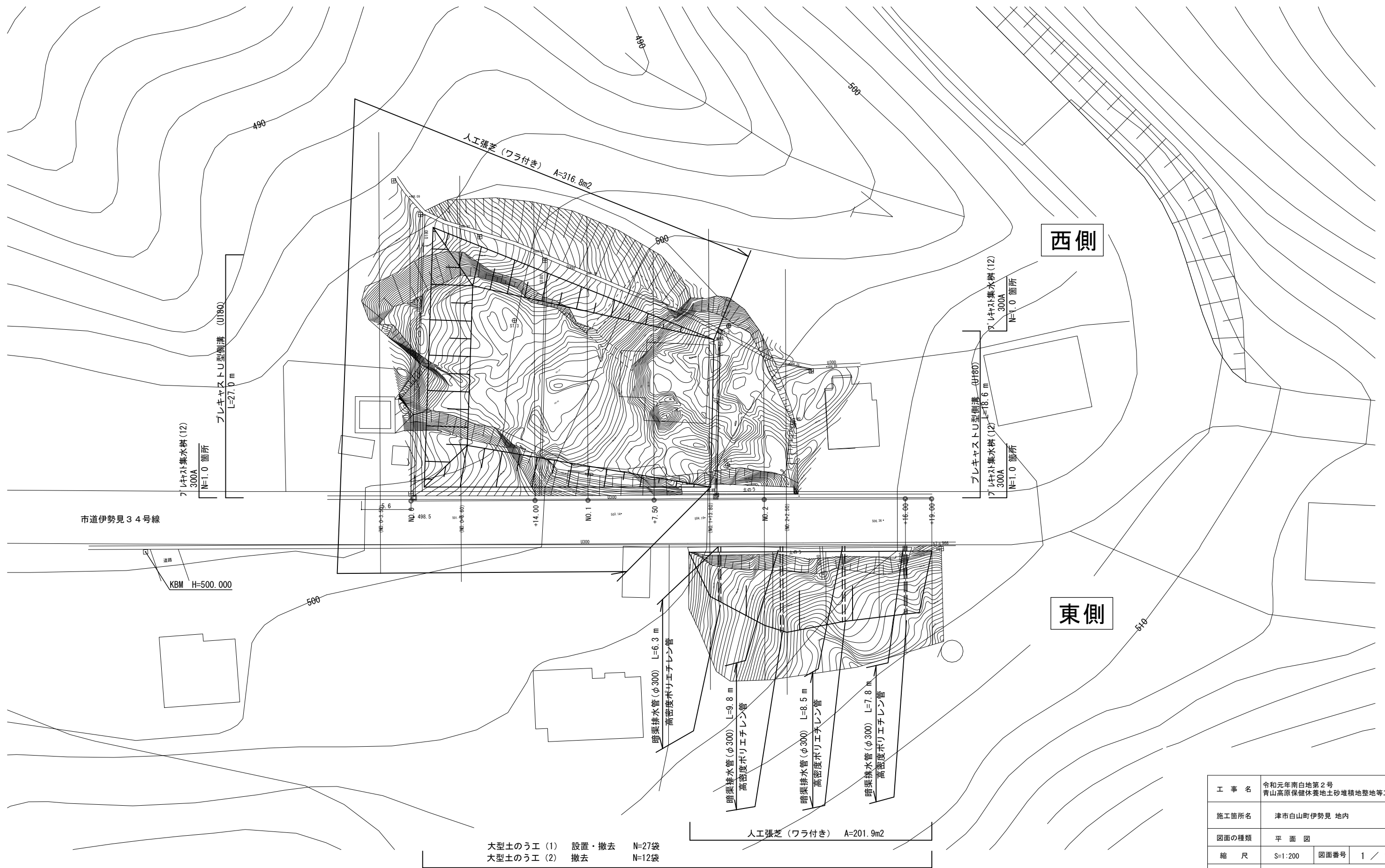


平面図

S=1:200



西側

東側

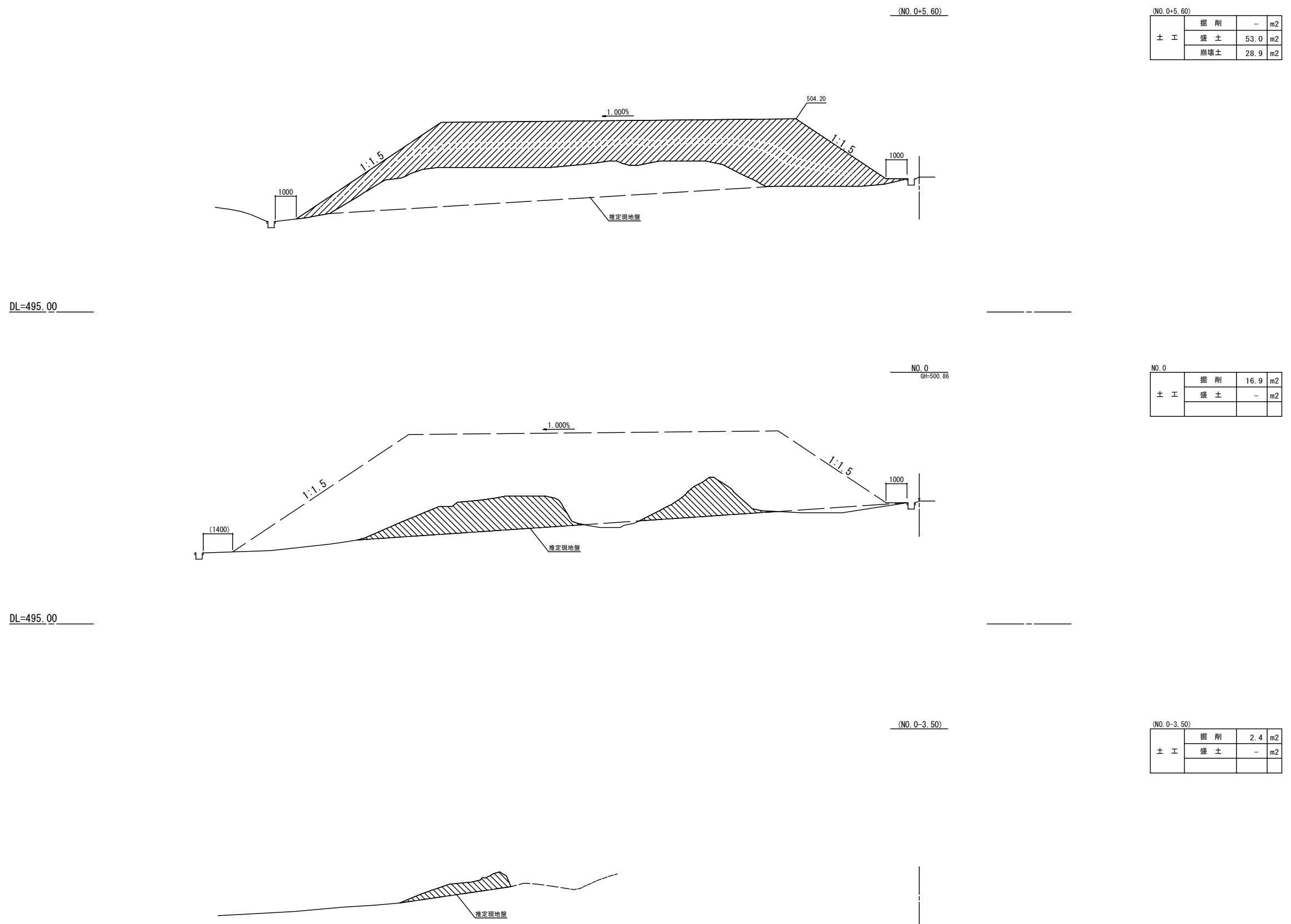
大型土のう工 (1) 設置・撤去 N=27袋
 大型土のう工 (2) 撤去 N=12袋

工事名	令和元年南白地第2号 青山高原保健休養地土砂堆積地整地等工事		
施工箇所名	津市白山町伊勢見 地内		
図面の種類	平面図		
縮尺	S=1:200	図面番号	1 / 10
事業所名	津市建設部 津南工事事務所		

※この図面はA1サイズを原寸とする。

横断面図(1)

S=1:100



(NO. 0+5.60)

土工	掘削	-	m2
	盛土	53.0	m2
	崩壊土	28.9	m2

NO. 0

土工	掘削	16.9	m2
	盛土	-	m2

(NO. 0-3.50)

土工	掘削	2.4	m2
	盛土	-	m2

工事名	令和元年南白地第2号 青山高原保健休養地土砂堆積地整地等工事		
施工箇所名	津市白山町伊勢見 地内		
図面の種類	横断面図(1/4)		
縮尺	S=1:100	図面番号	2 / 10
事業所名	津市建設部 津南工事事務所		

※この図面はA1サイズを原寸とする。

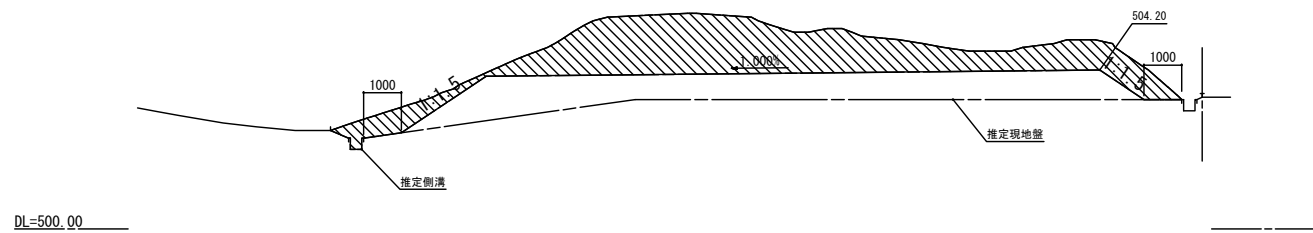
横断面図 (2)

S=1:100

No. 1+7.50
GH=503.48

No. 1+7.50

土工	掘削	19.6	m ²
	盛土	-	m ²

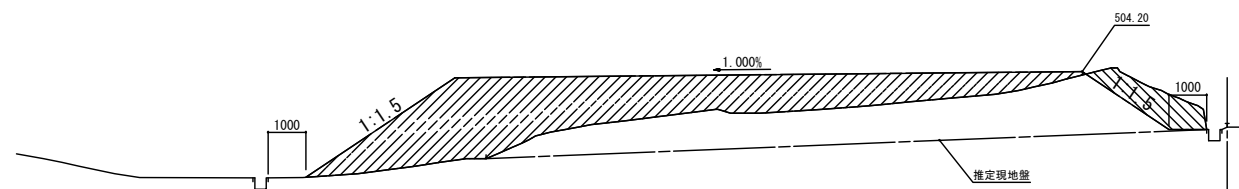


DL=500.00

NO. 1
GH=502.73

NO. 1

土工	掘削	2.1	m ²
	盛土	21.3	m ²

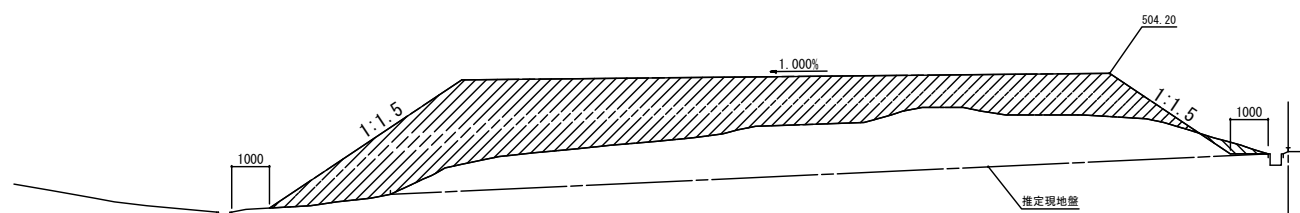


DL=500.00

No. 0+14.00
GH=502.13

No. 0+14.00

土工	掘削	0.3	m ²
	盛土	31.8	m ²



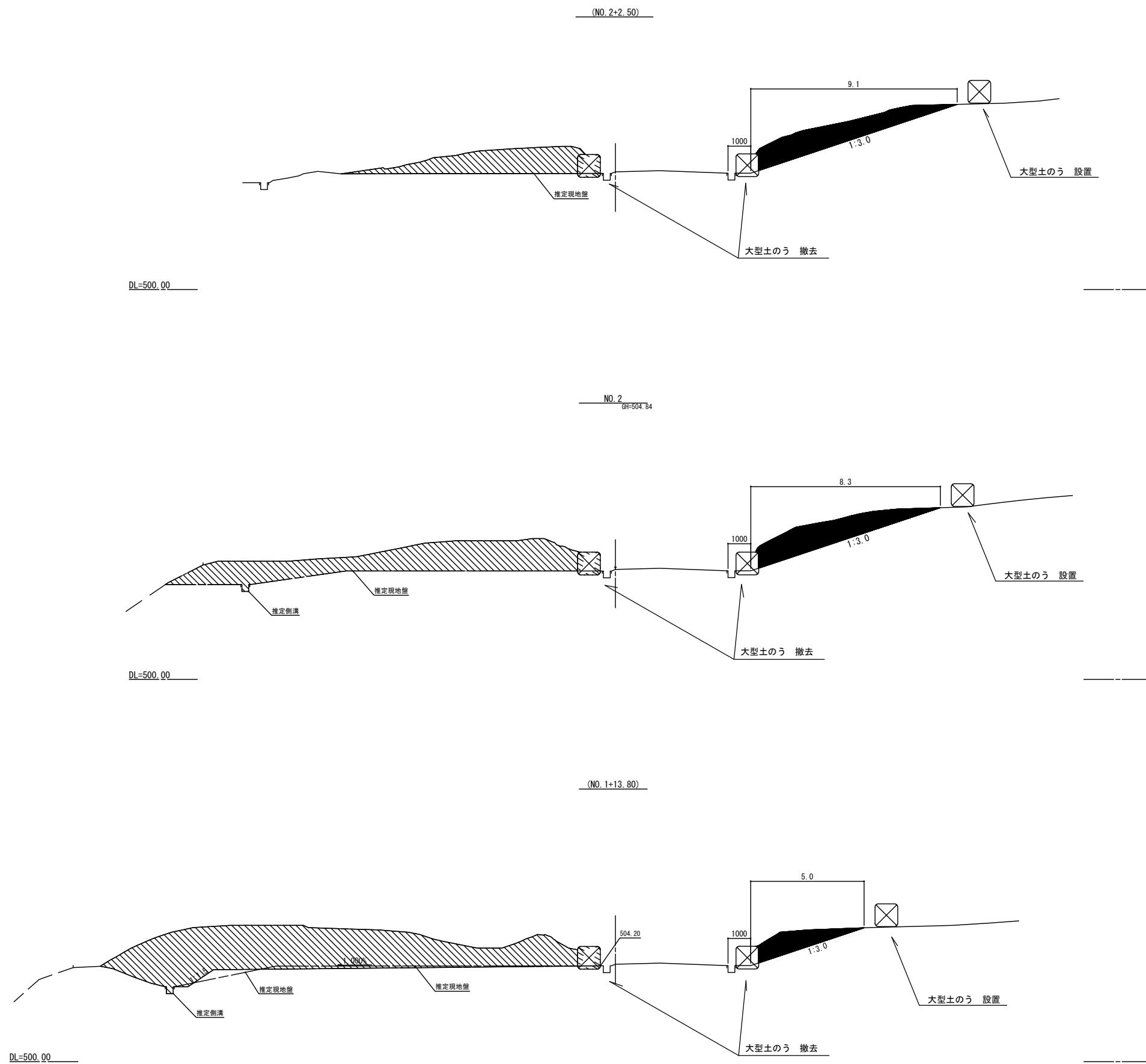
DL=500.00

工事名	令和元年南白地第2号 青山高原保健休養地土砂堆積地整地等工事		
施工箇所名	津市白山町伊勢見 地内		
図面の種類	横断面図 (2/4)		
縮尺	S=1:100	図面番号	3 / 10
事業所名	津市建設部 津南工事事務所		

※この図面はA1サイズを原寸とする。

横断面図 (3)

S=1:100



(NO. 2+2.50)		L側	
土工	掘削	8.8	m2
	盛土	-	m2
			m2

(NO. 2+2.50)		R側	
土工	掘削	6.7	m2
	盛土	-	m2
			m2

NO. 2		L側	
土工	掘削	18.7	m2
	盛土	-	m2
			m2

NO. 2		R側	
土工	掘削	6.6	m2
	盛土	-	m2
			m2

(NO. 1+13.80)		L側	
土工	掘削	33.2	m2
	盛土	-	m2
			m2

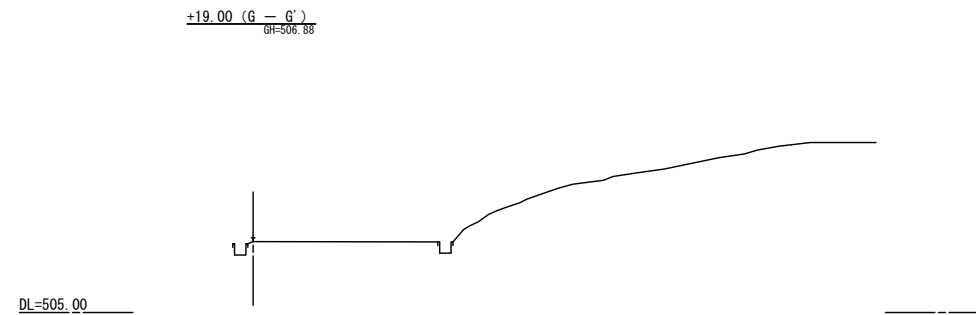
(NO. 1+13.80)		R側	
土工	掘削	2.8	m2
	盛土	-	m2
			m2

工事名	令和元年南白地第2号 青山高原保健休養地土砂堆積地整地等工事		
施工箇所名	津市白山町伊勢見 地内		
図面の種類	横断面図 (3/4)		
縮尺	S=1:100	図面番号	4 / 10
事業所名	津市建設部 津南工事事務所		

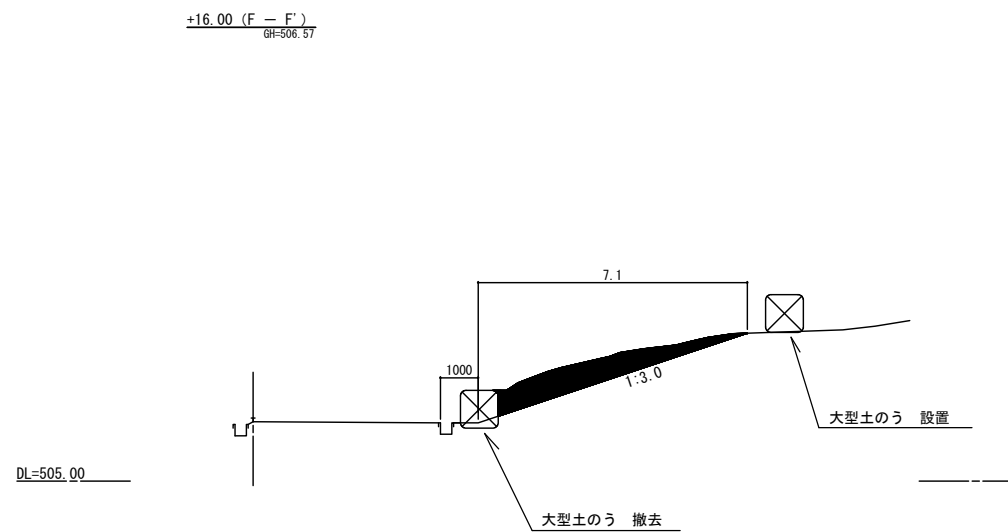
※この図面はA1サイズを原寸とする。

横断面図 (4)

S=1:100



+16.00 (F-F)
GH=506.57



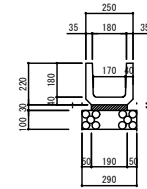
		R側	
土 工	掘 削	3.3	m ²
		-	m ²
		-	m ²

工 事 名	令和元年南白地第2号 青山高原保健休養地土砂堆積地整地等工事		
施工箇所名	津市白山町伊勢見 地内		
図面の種類	横 断 面 図 (4/4)		
縮 尺	S=1:100	図面番号	5 / 10
事業所名	津 市 建 設 部 津 南 工 事 事 務 所		

※この図面はA1サイズを原寸とする。

各種工法図

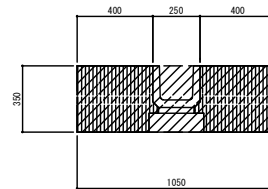
ﾌﾟﾚｷｽﾄU型側溝(U180)
S=1:20



材料表 10m当り

名称	規格	単位	数量
U字溝	PU-1 180	個	16.5
敷モルタル	1:3	m ³	0.06
均しコンクリート	18-8-40BB	m ³	0.29
均しコン型枠		m ²	2.00

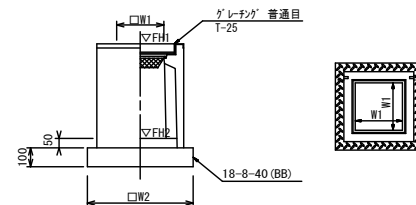
ﾌﾟﾚｷｽﾄU型側溝作業土工
S=1:20



作業土工

床掘り(1)	0.36	m ²
埋戻し(1)	0.28	m ²

ﾌﾟﾚｷｽﾄ集水樹(12)



※ﾌﾟﾚｷｽﾄについて、車道に使用する場合は110°開閉式を用いること。

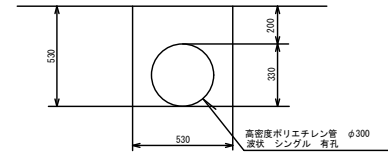
ﾌﾟﾚｷｽﾄ集水樹 10箇所当り

名称	規格	単位	数量	備考
ﾌﾟﾚｷｽﾄ集水樹		個	10.00	AS例同等品以上
インパ-トコンクリート	18-8-25(BB)	m ³	0.05	t=50
基礎材	RC-40	m ²	-	
均しコンクリート	18-8-40(BB)	m ³	0.38	
同上型枠		m ²	2.48	
基礎整正		m ²	3.60	
タイプ			300A	
蓋タイプ(Gr)			I-25 普通目	
W1		mm	300	
W2		mm	620	

ﾌﾟﾚｷｽﾄ集水樹基準高さ一覧表

測点	天端高さ ▽FH1	樹底高さ ▽FH2	備考
No. 0	FH1 = 500.78	FH2 = 500.23	
No. 1+14.0 (北)	FH1 = 503.30	FH2 = 502.75	
No. 1+14.0 (南)	FH1 = 504.22	FH2 = 503.67	

暗渠排水管



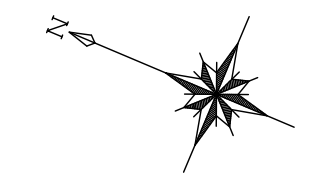
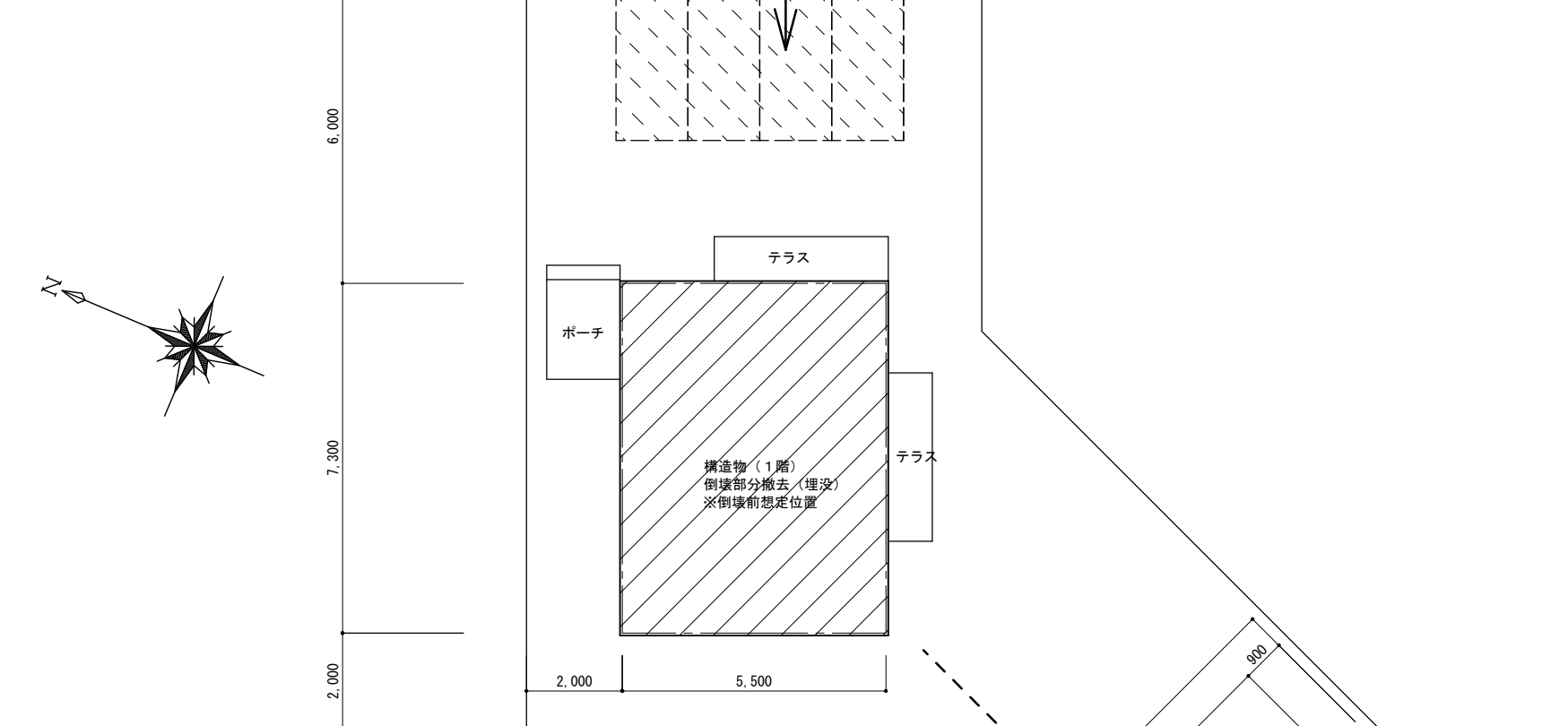
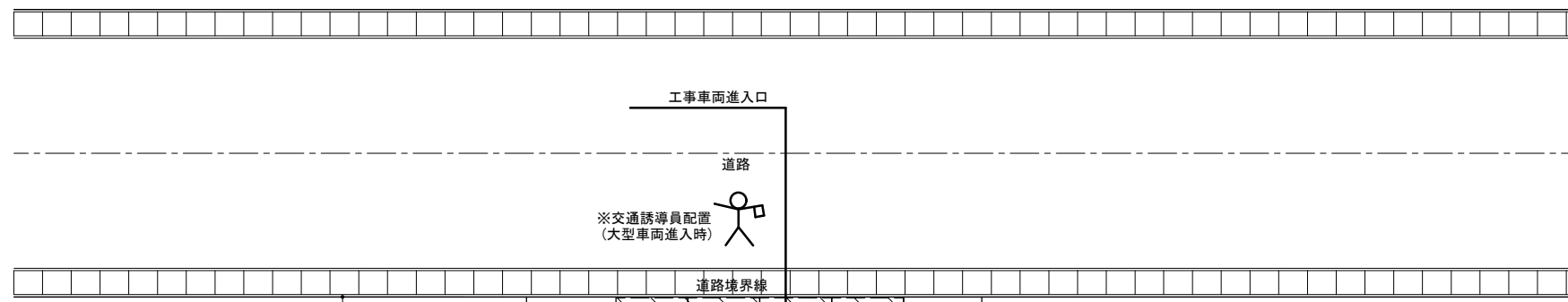
材料表 10m当り

名称	規格	単位	数量
高密度ポリエチレン管	φ300 波状 シングル 有孔	m	10.0

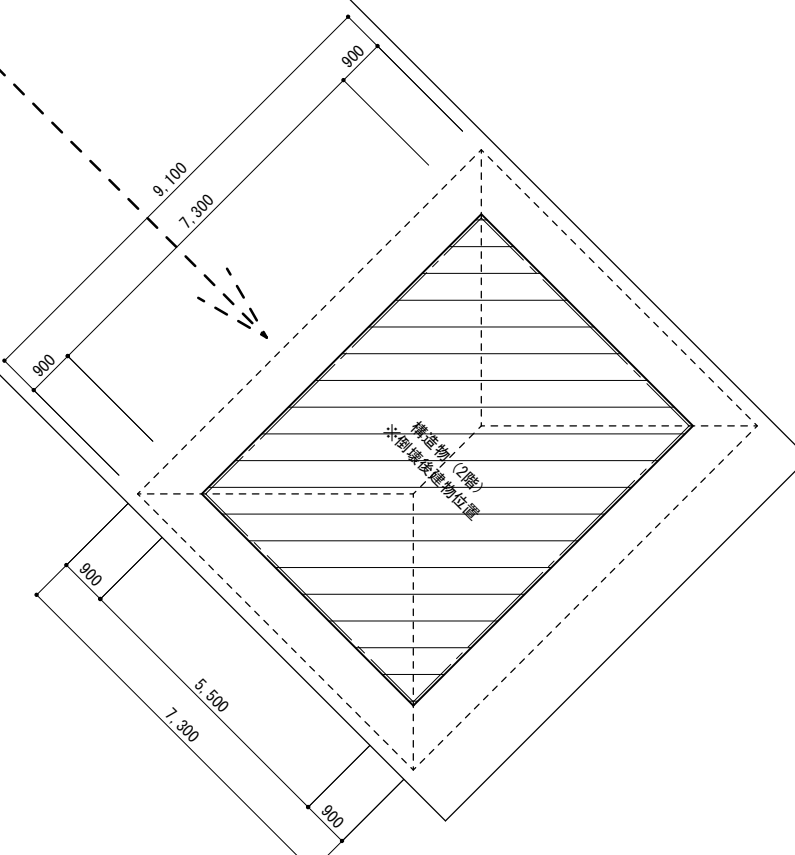
作業土工

床掘り	0.28	m ²
埋戻し(2)	0.20	m ²

工事名	令和元年南白地第2号 青山高原保健休養地土砂堆積地整地等工事		
施工箇所名	津市白山町伊勢見 地内		
図面の種類	各種工法図		
縮尺	図示	図面番号	6 / 10
事業所名	津市建設部 津南工事事務所		

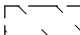



6,000
7,300
2,000



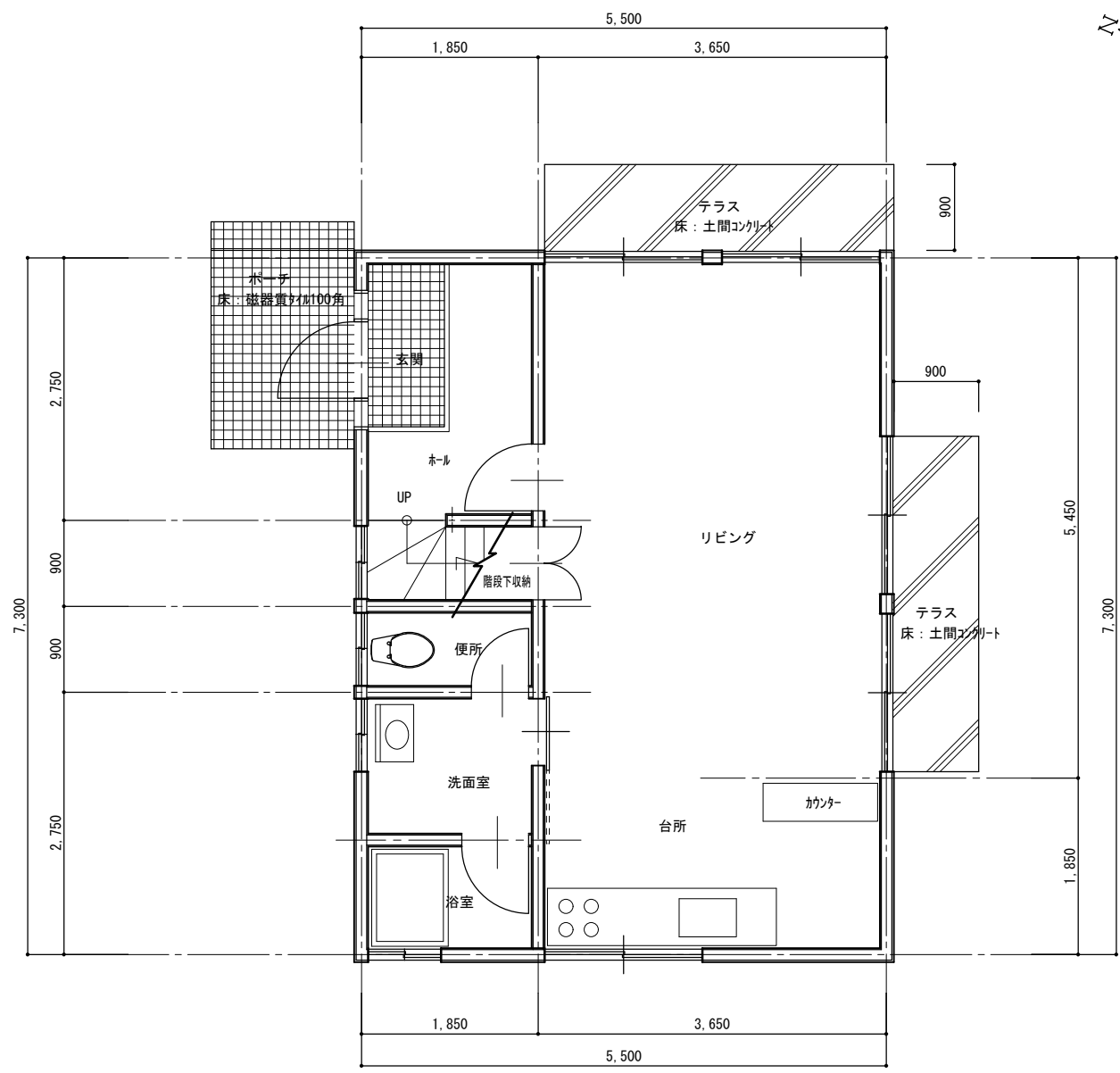
配置図兼仮設計画図 S=1:100

凡例

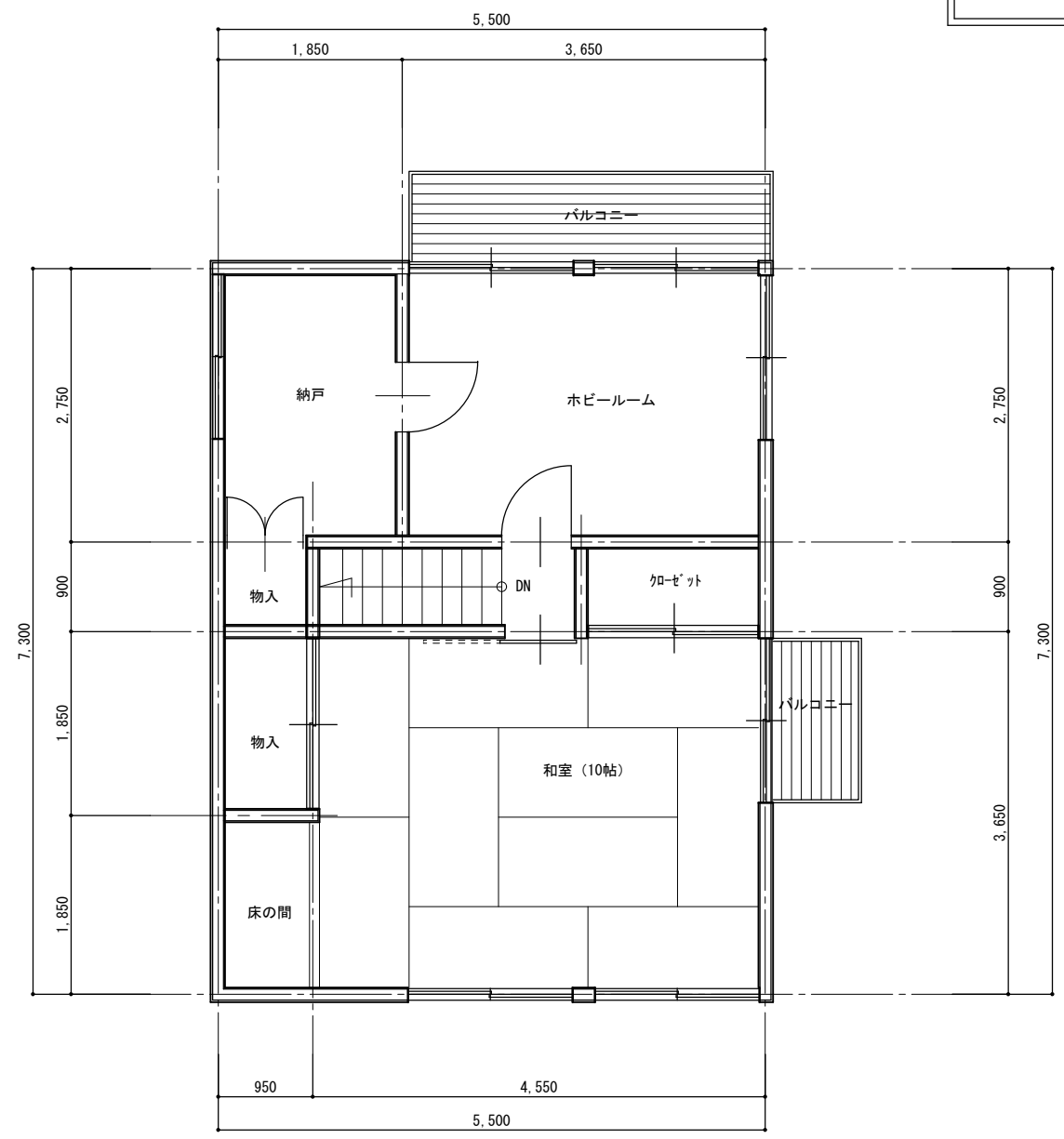
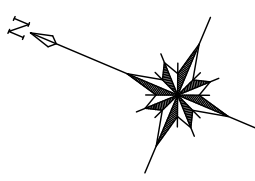
-  鉄板敷き範囲 t=22
-  交通誘導員配置 (大型車両進入時)

※建物撤去が可能な範囲まで土砂及び倒木を除去すること
 ※1階部分は土砂により倒壊し埋没しているため、図面上の配置は想定位置とする
 ※2階部分は土砂により流された位置を示す

工事名	令和元年南白地第2号 青山高原保健休養地土砂堆積地整地等工事		
施工箇所名	津市白山町伊勢見 地内		
図面の種類	配置図兼仮設計画図		
縮尺	S=1:100	図面番号	7 / 10
事業所名	津市建設部 津南工事事務所		



1階平面図 S=1:50



2階平面図 S=1:50

建物概要・外部仕上表

構造	軽量鉄骨造 2階建て
屋根	カラーベストコロニアル葺(アスベスト含有材) アスファルト-フィング 22kg 構造用合板 t=12
軒裏	カラー鉄板 t=0.4
外壁	フレキシブル板 t=6

面積表

建築面積	40.15㎡
1階床面積	40.15㎡
2階床面積	40.15㎡
延べ面積	80.30㎡

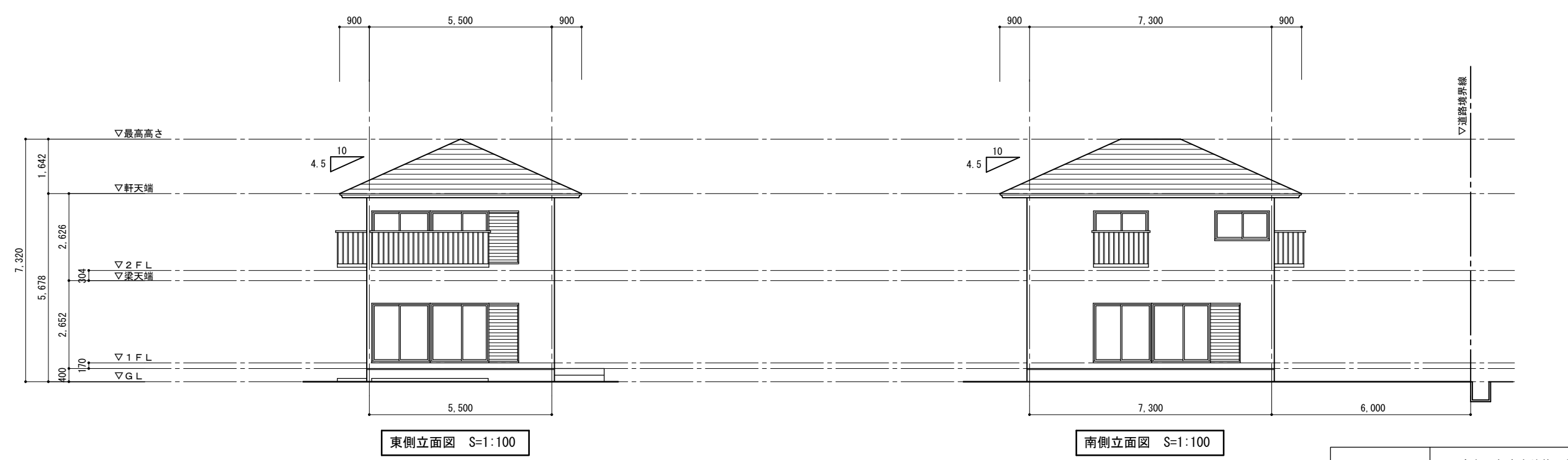
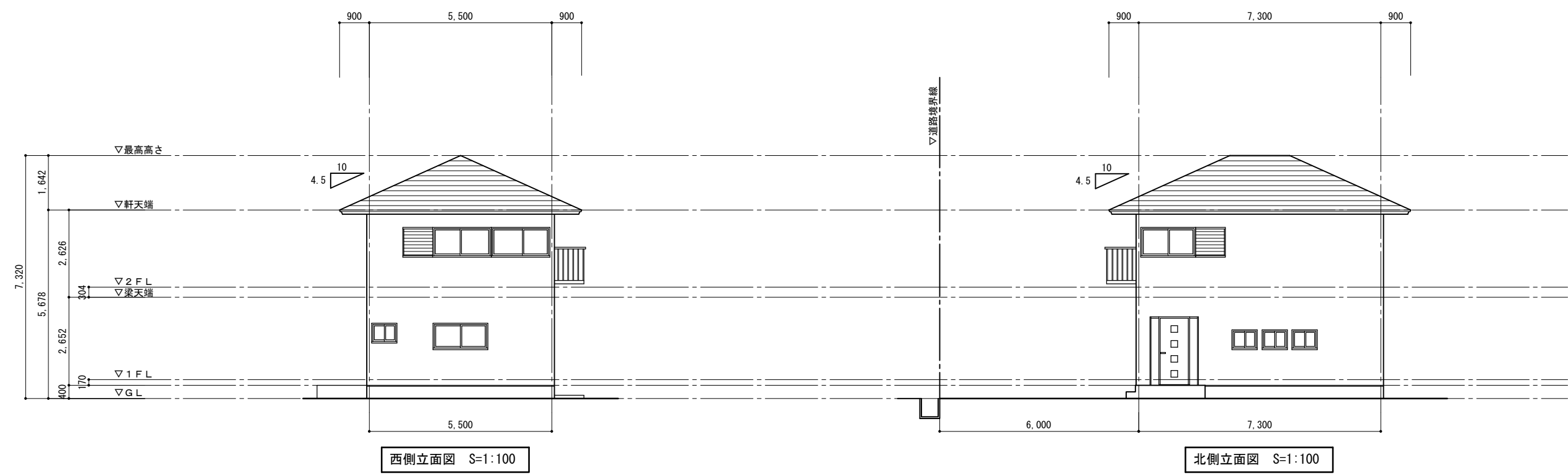
内部仕上表

	玄関ホール・廊下	洗面室	便所	リビング・台所	ホビールーム	和室(10帖)	納戸	クロゼット・物入
床	磁器質タイル 100角	塩ビシート t=1.8	←	フローリング t=12	←	タタミ敷 t=55	ラワン合板 t=12	←
巾木	磁器質タイル 100角	ソフト巾木 H=60	←	木製巾木 t=60	←	タタミ寄席	雑巾摺	←
壁	プリント合板 t=12	←	←	←	←	ビニルクロス 石膏ボード t=12	プリント合板 t=12	←
天井	化粧吸音板 t=9 木目緑 40×40	←	←	←	←	敷目天井 杉板目	化粧吸音板 t=9 木目緑 40×40	←
廻り縁	木製廻り縁 30×15	←	←	←	←	←	←	←

特記事項

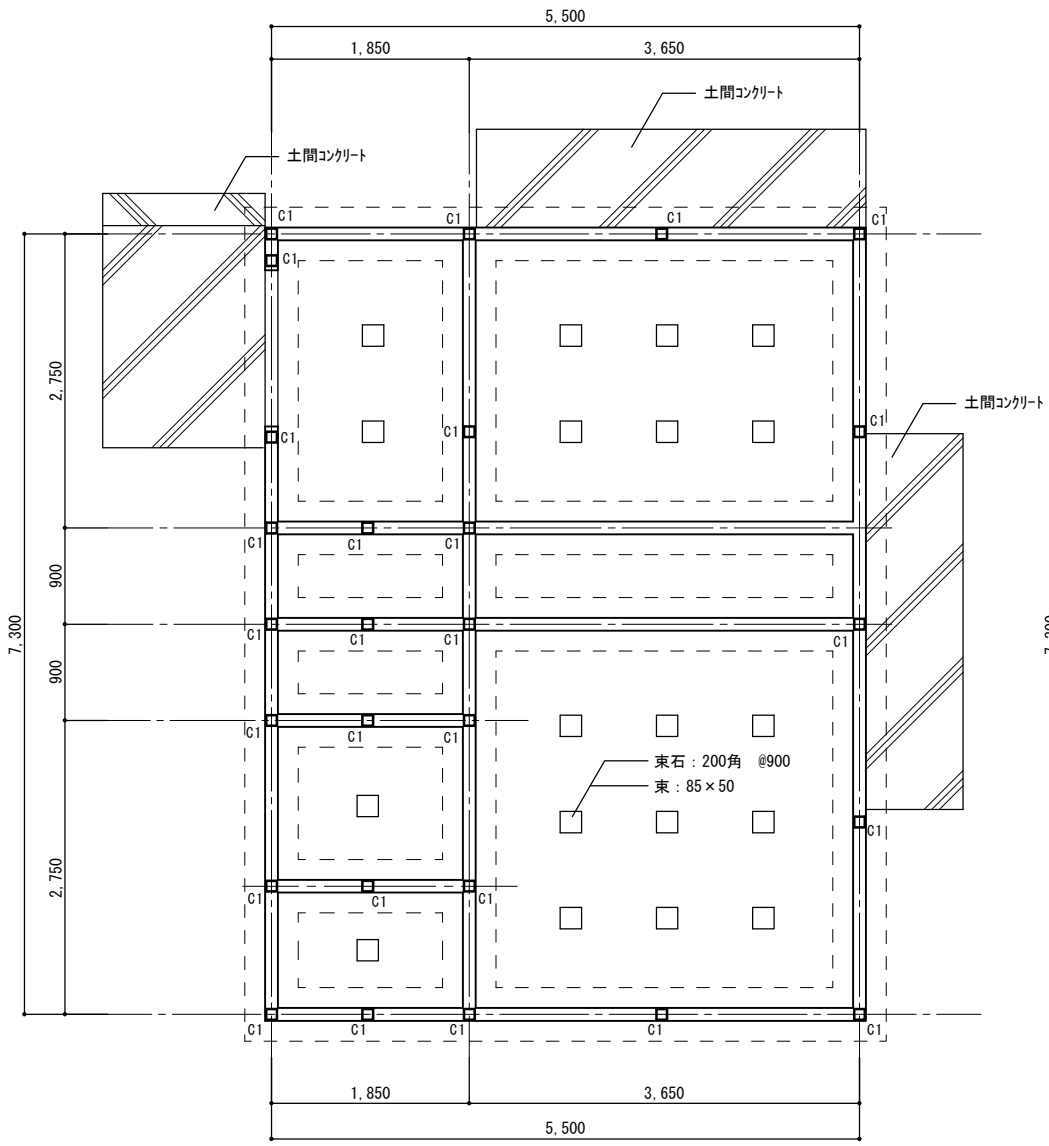
断熱仕様	外壁面：グラスウール t=50 天井面：グラスウール t=100 床面：グラスウール t=100
------	--

工事名	令和元年南白地第2号 青山高原保健休養地土砂堆積地整地等工事		
施工箇所名	津市白山町伊勢見 地内		
図面の種類	建物概要・仕上表・平面図		
縮尺	S=1:50	図面番号	8 / 10
事業所名	津市建設部 津南工事事務所		

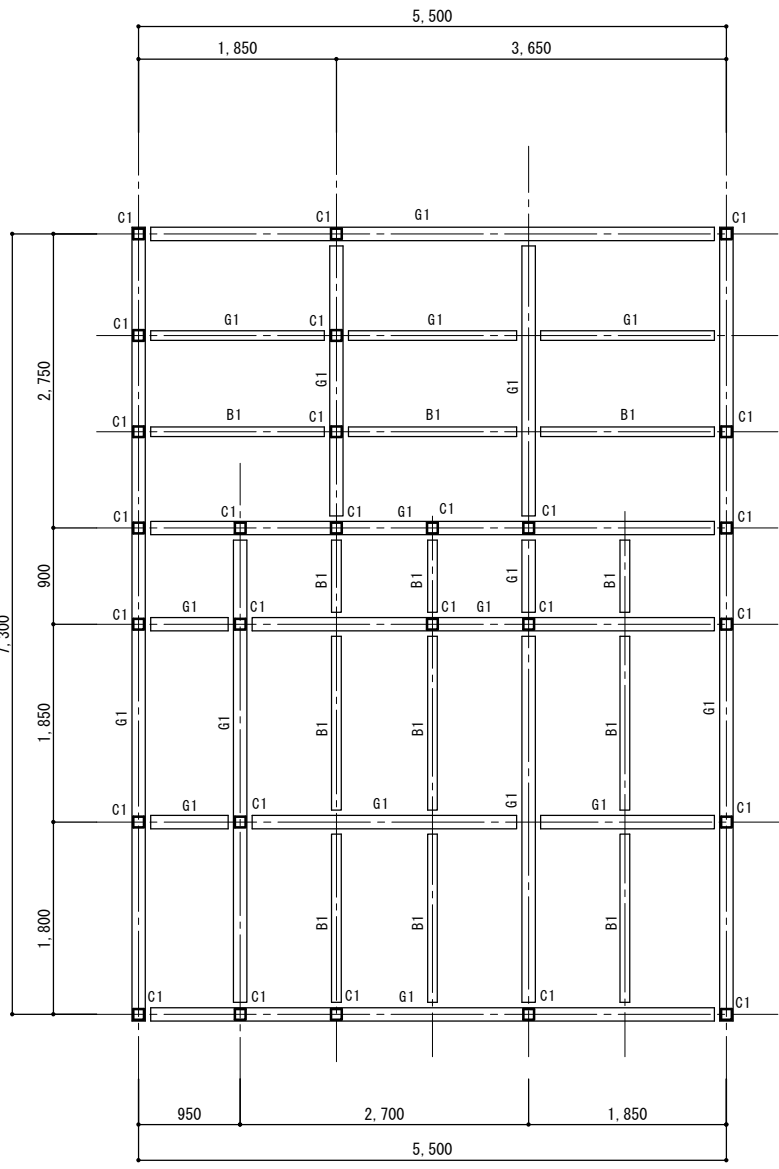


※本図面は倒壊前の建物を示すものである

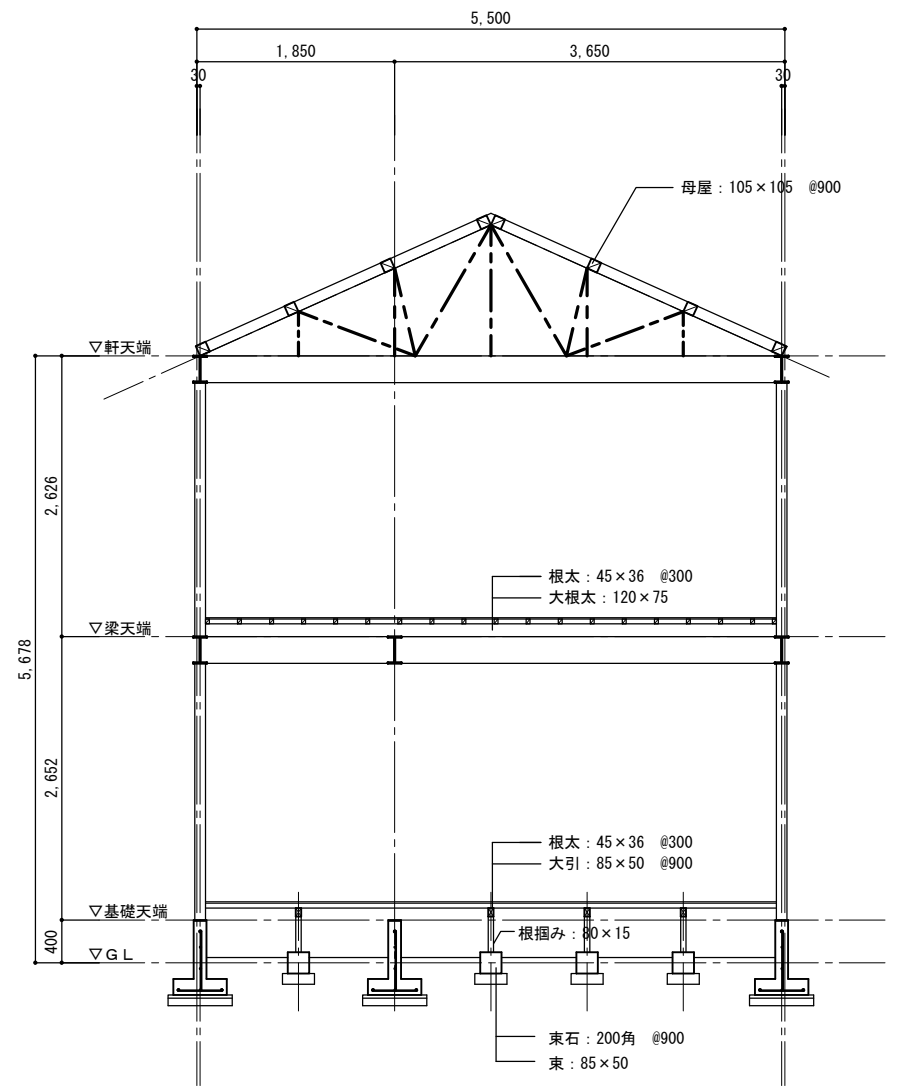
工事名	令和元年南白地第2号 青山高原保健休養地土砂堆積地整地等工事		
施工箇所名	津市白山町伊勢見 地内		
図面の種類	立面図		
縮尺	S=1:100	図面番号	9 / 10
事業所名	津市建設部 津南工事事務所		



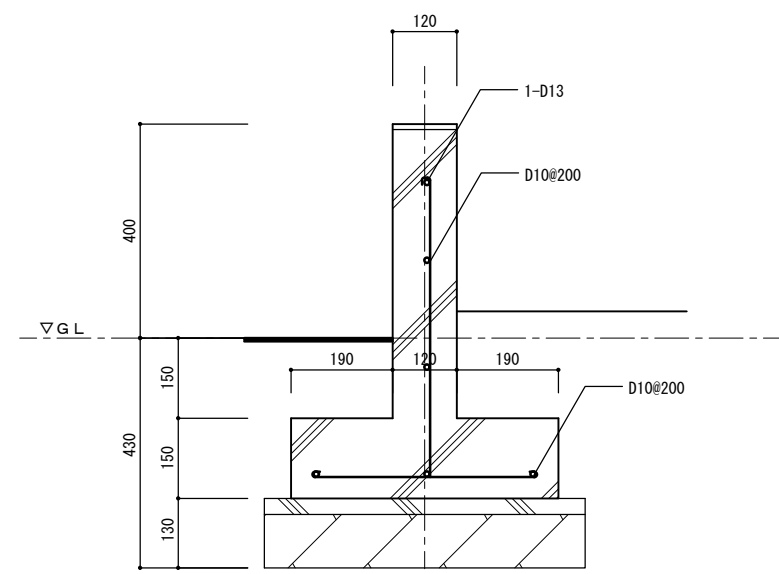
1階基礎伏図・柱伏図 S=1:50



2階梁伏図 S=1:50



断面図 S=1:50



基礎詳細図 S=1:10

鉄骨部材リスト (参考)

符 号	部 材	備 考
G1	H-250 × 125 × 6 × 9	PL-410 × 125 × 12 HTB 6-M16 2PL-290 × 170 × 6 HTB 4-M16
B1	H-175 × 90 × 5 × 8	GPL-9 HTB 2-M16
C1	□-100 × 100 × 2.3	BPL-250 × 150 × 12 A, B: 2-M16 BPL-9 GPL-6 HTB 2-M16
鋼 縁	C-100 × 50 × 20 × 2.3	@600 GPL-4.5 2-M12(中ボルト)
トラス材	H-100 × 100 × 6 × 8	GPL-4.5 2-M12(中ボルト)
ブレース	φ9	FB-6x60 GPL-6 HTB 1-M16 タンパックル付

工 事 名	令和元年南白地第2号 青山高原保健休養地土砂堆積地整地等工事		
施工箇所名	津市白山町伊勢見 地内		
図面の種類	1階基礎伏図・柱伏図、2階梁伏図 断面図、基礎詳細図		
縮 尺	S = 1 : 50	図面番号	10 / 10
事業所名	津市建設部 津南工事事務所		