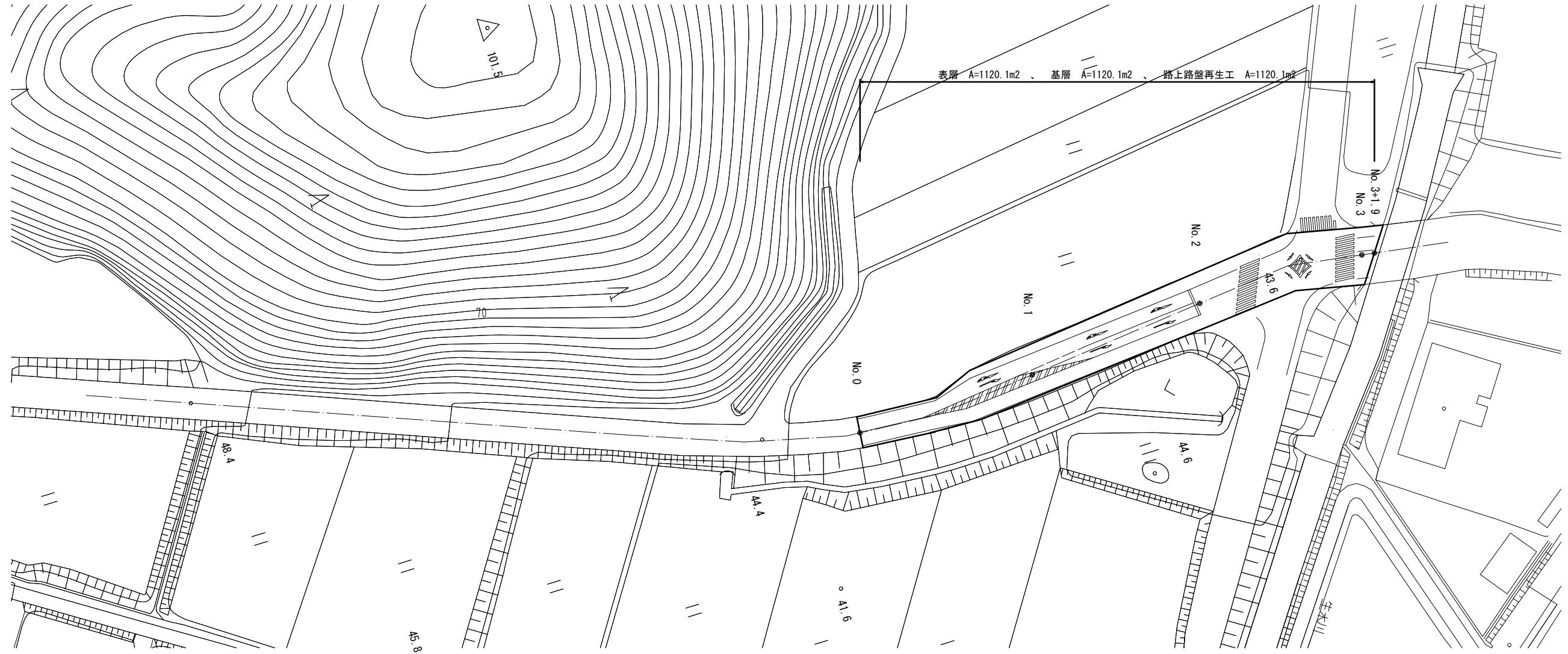
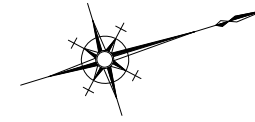


# 平面図

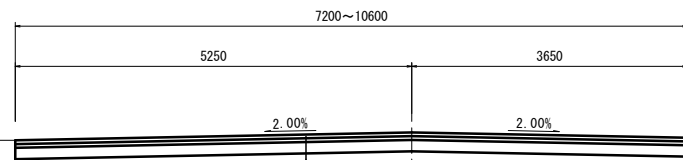
S=1:500



## 標準横断面図

S=1:50

No. 1付近



表層：再生密粒度アスコン(13) t=5cm  
 基層：再生粗粒度アスコン(20) t=5cm  
 路上路盤再生工：セメント安定処理 t=15cm  
 (発塵抑制型)

測点	No. 0	No. 1	No. 2	No. 3	No. 3+1.9
幅員(m)	7.2	8.9	9.7	10.6	10.6

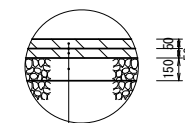
交通区分：N5 (250≦T≦1000)  
 設計CBR：8

## 工法図

S=1:20

S=1:20

舗装工



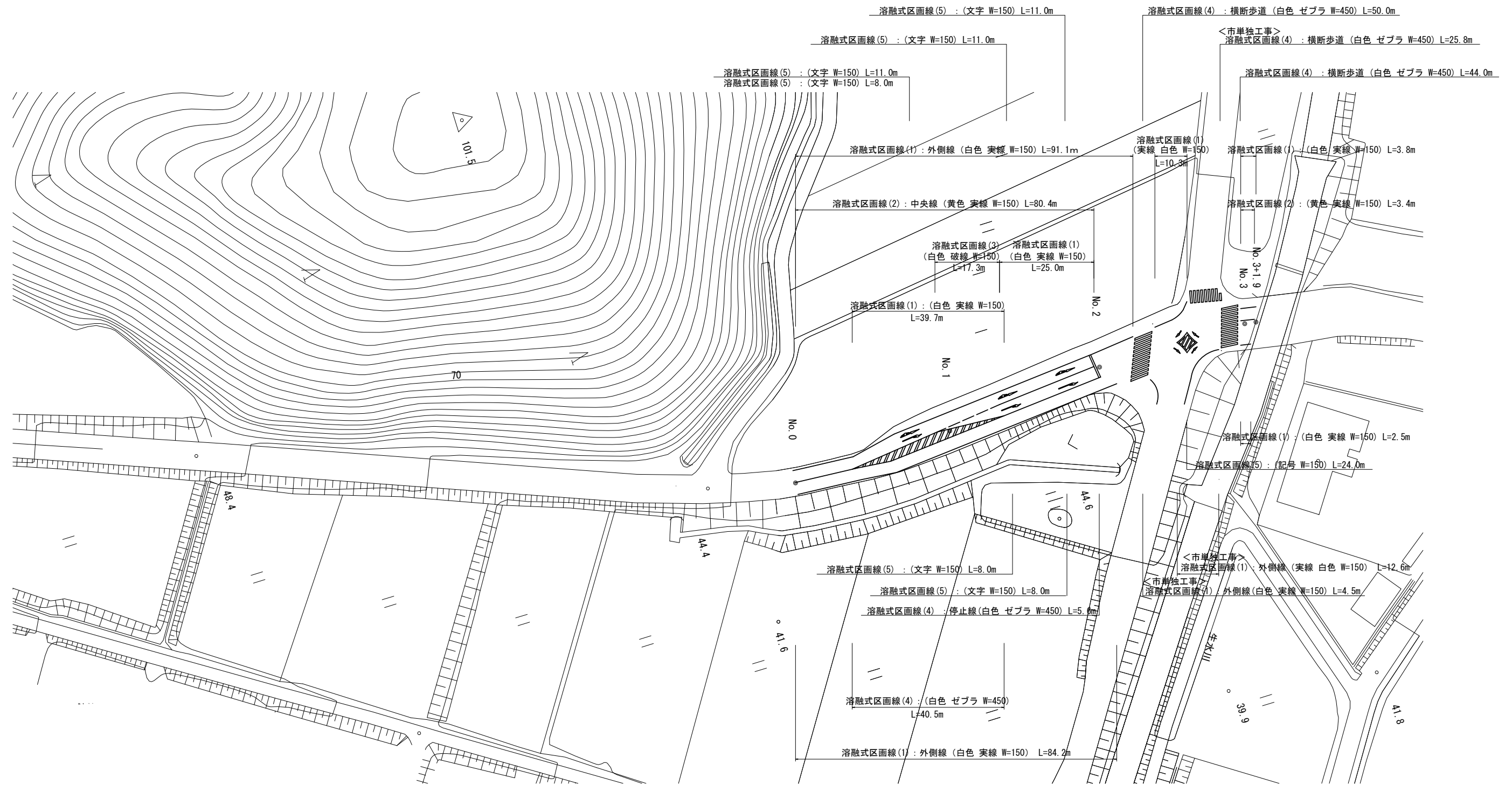
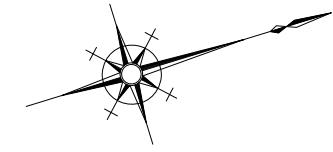
表層 (再生密粒度As(13) 2.350kg/m<sup>3</sup> t=50)  
 As乳剤 (PK-4)  
 基層 (再生粗粒度As(20) 2.350kg/m<sup>3</sup> t=50)  
 As乳剤 (PK-3)  
 路上路盤再生工 (セメント安定処理 2.100kg/m<sup>3</sup> t=150)

この図面はA1サイズを原寸とする。

工事名	令和2年度 北道新補第1号 白山芸濃線道路改良(舗装)工事(その1)		
施工箇所名	津市安濃町草生地内		
図面の種類	平面図、標準横断面図、工法図		
縮尺	図示	図面番号	1 / 3
事業所名	津市建設部津北工事事務所		

# 区画線平面図

S=1:500

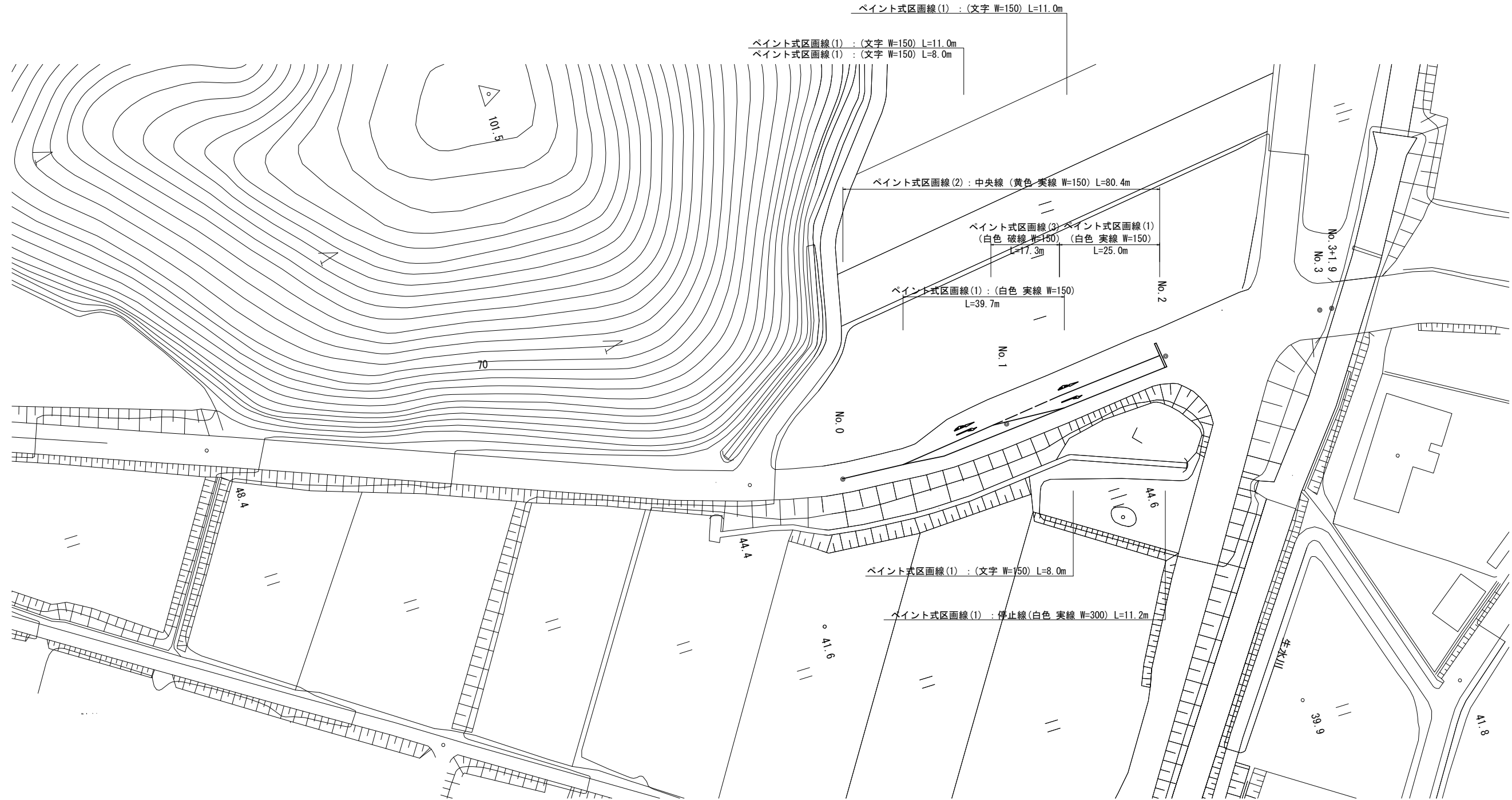
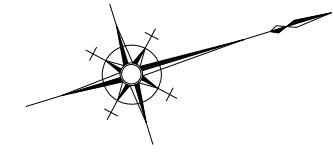


この図面はA1サイズを原寸とする。

工 事 名	令和2年度 北道新補第1号 白山芸濃線道路改良(舗装)工事(その1)
施 工 箇 所 名	津市安濃町草生地内
図 面 の 種 類	区画線平面図
縮 尺	図 示 図面番号 2 / 3
事 業 所 名	津市建設部津北工事事務所

# 仮設区画線平面図

S=1:500



この図面はA1サイズを原寸とする。

工 事 名	令和2年度 北道新補第1号 白山芸濃線道路改良(舗装)工事(その1)		
施 工 箇 所 名	津市安濃町草生地内		
図 面 の 種 類	仮設区画線平面図		
縮 尺	図 示	図面番号	3 / 3
事 業 所 名	津市建設部津北工事事務所		