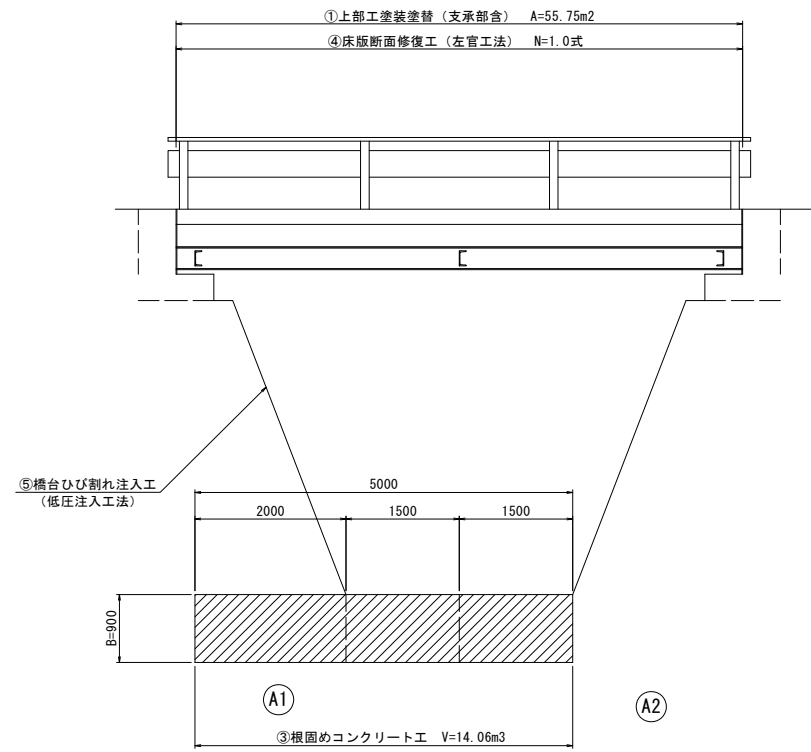


橋梁補修一般図

蛇谷橋

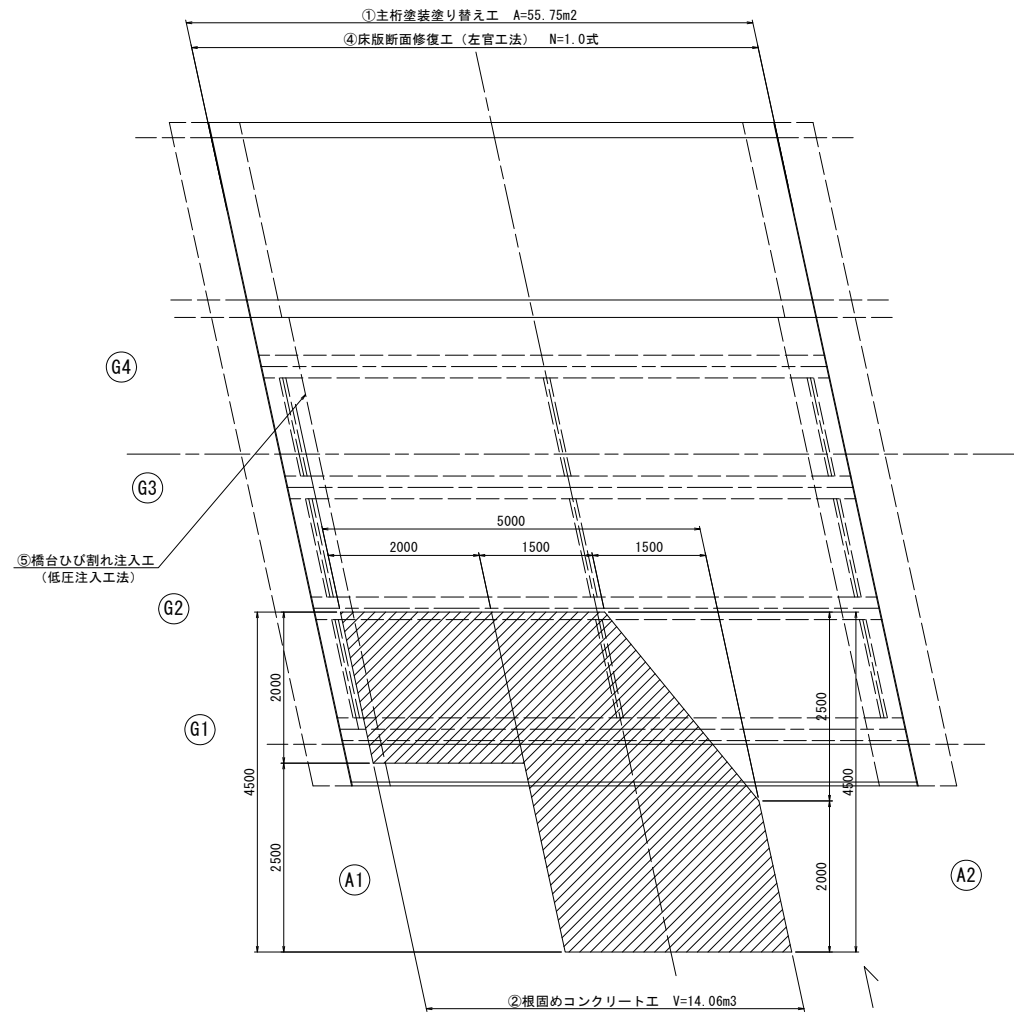
上流側橋梁側面図

S=1:50



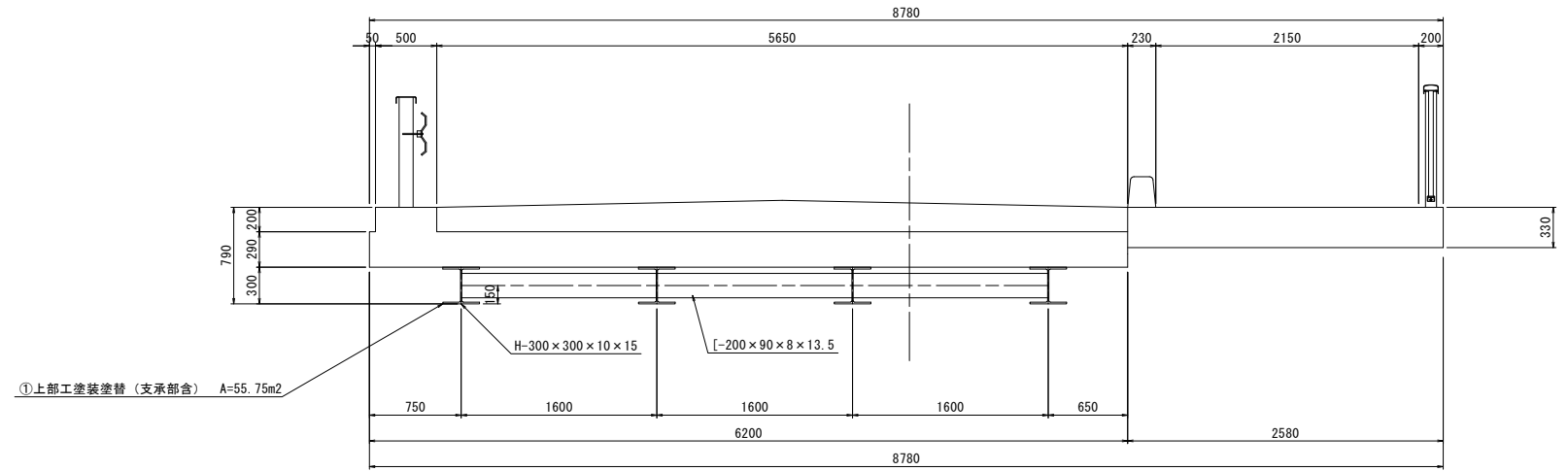
平面図

S=1:50



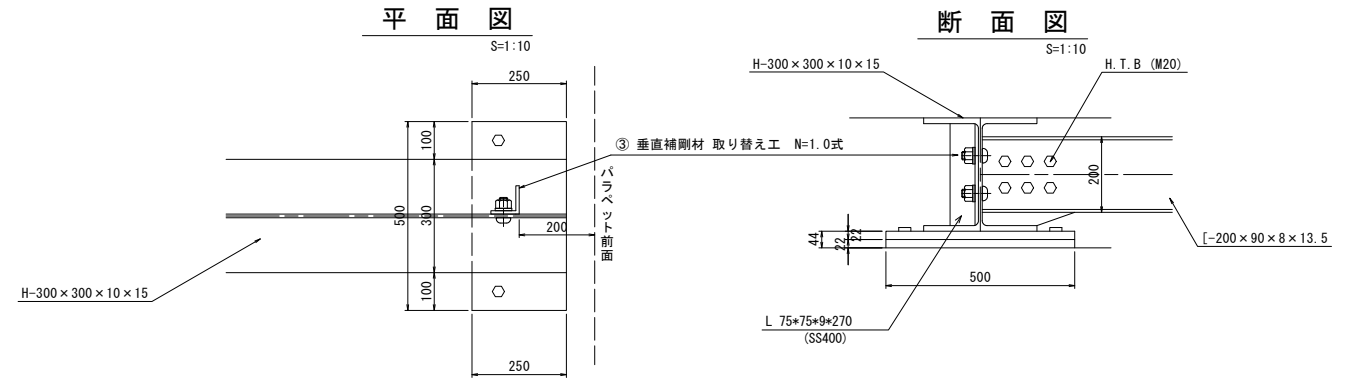
断面図

S=1:30



支承部詳細図

S=1:10



①	上部工塗装塗替 (支承部含) A=55.75m2
②	根固めコンクリート工 V=14.06m3
③	垂直補剛材 取り替え工 N=1.0式
④	床版断面修復工 (左官工法) N=1.0式
⑤	橋台ひび割れ注入工 (低圧注入工法) N=1.0式

蛇谷橋

※この図面はA1サイズを原寸とする。

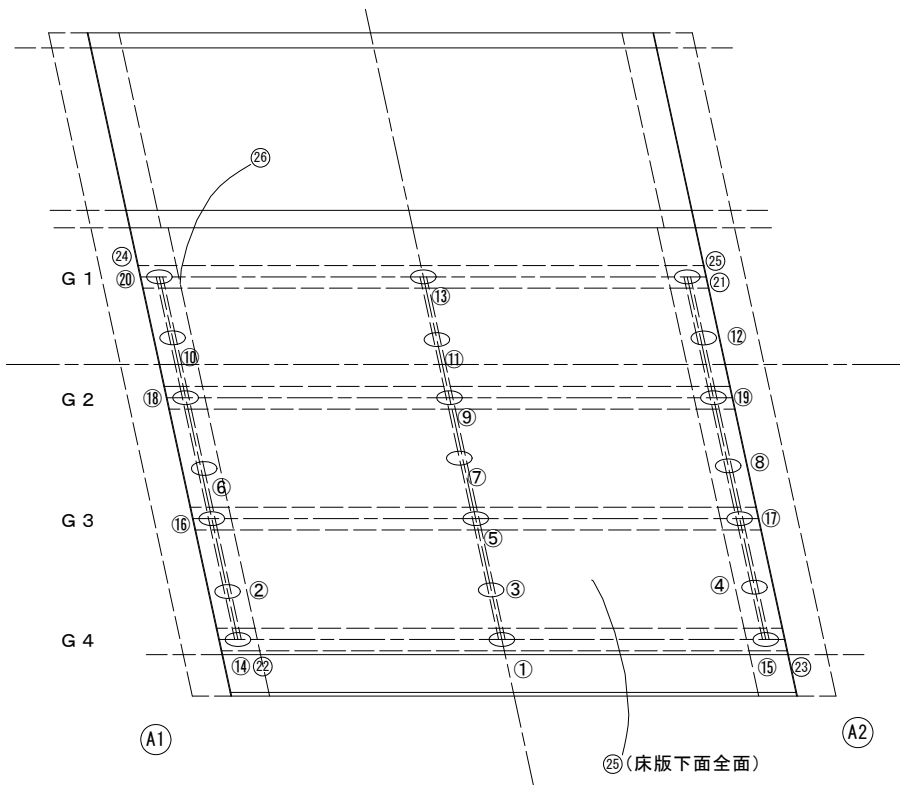
工事名	令和2年度 南橋補修第1号 蛇谷橋ほか2橋橋梁長寿命化修繕(上部工)工事		
施工箇所名	津市 美杉町八知ほか2町 地内		
図面の種類	橋梁補修一般図		
縮尺	図示	図面番号	1/11
事業所名	津市建設部 津南工事事務所		

橋梁補修詳細図

蛇谷橋

桁下面

S=1:50



塗装塗替え工

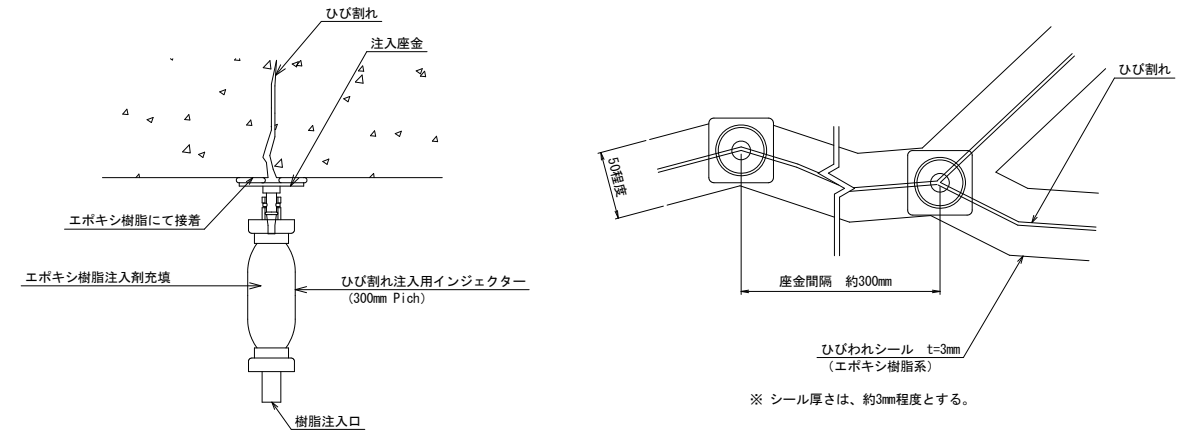
塗装仕様

アースコート同等品以上

塗装工程	塗料名	使用量 (g/m ²)	塗装間隔
塗膜除去	塗膜剥離剤	1回目 1.00g/m ² 2回目 0.50g/m ²	4時間以内
素地調整(1)	3種(B)		
下塗(1)	脱脂剤兼用防錆被膜処理剤	40g/m ²	1日以内
下塗(3)	変性エポキシ樹脂系特殊塗料下塗	100g/m ²	4時間~10日
下塗(3)	変性エポキシ樹脂系特殊塗料下塗	100g/m ²	16時間~10日
中塗(1)	弱溶剤形ふっ素樹脂塗料中塗	140g/m ²	16時間~10日
上塗(1)	弱溶剤形ふっ素樹脂塗料上塗	120g/m ²	16時間~10日

ひび割れ注入工詳細図

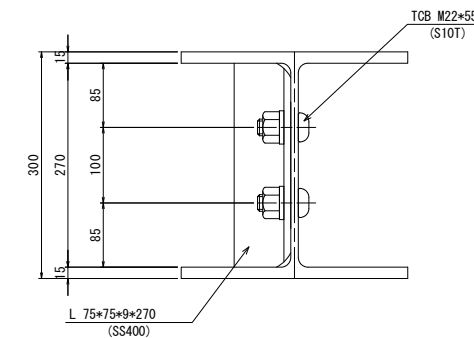
(ひび割れ注入)



※ ひび割れ部の修復においては、施工前に詳細調査を行い、施工位置・寸法を確認すること。
施工位置・寸法が現状と不適合と判断される場合においては、別途監督員と協議をすること。

垂直補剛材 取り付け詳細図

S=1:5



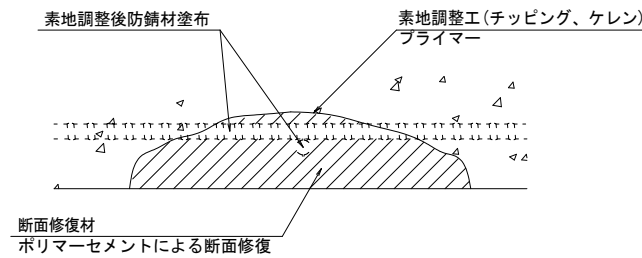
名称	規格	単位	数量	摘要
ガス切断	m		1.00	
等辺山形鋼	75*75*9*270	kg	10.76	※参考量 上記に別途
トルシア型高力ボルト	M22*55	本	8.00	

1.0式当り

損傷状況及び形状寸法

径間位置	箇所番号	主桁番号 下部工番号	箇所位置	幅 (mm)	長さ (mm)	厚さ (mm)	箇所数	損傷の種類	補修処理工法
A1-A2	①	G 4 主桁	桁全面	1450	7500	-	1	腐食	塗装塗り替え工
	②	G 3-G 4 間横桁	桁全面	730	1330	-	1	腐食	塗装塗り替え工
	③	G 3-G 4 間横桁	桁全面	730	1330	-	1	腐食	塗装塗り替え工
	④	G 3-G 4 間横桁	桁全面	730	1330	-	1	腐食	塗装塗り替え工
	⑤	G 3 主桁	桁全面	1450	7500	-	1	腐食	塗装塗り替え工
	⑥	G 2-G 3 間横桁	桁全面	730	1330	-	1	腐食	塗装塗り替え工
	⑦	G 2-G 3 間横桁	桁全面	730	1330	-	1	腐食	塗装塗り替え工
	⑧	G 2-G 3 間横桁	桁全面	730	1330	-	1	腐食	塗装塗り替え工
	⑨	G 2 主桁	桁全面	1450	7500	-	1	腐食	塗装塗り替え工
	⑩	G 1-G 2 間横桁	桁全面	730	1330	-	1	腐食	塗装塗り替え工
	⑪	G 1-G 2 間横桁	桁全面	730	1330	-	1	腐食	塗装塗り替え工
	⑫	G 1-G 2 間横桁	桁全面	730	1330	-	1	腐食	塗装塗り替え工
	⑬	G 1 主桁	桁全面	1450	7500	-	1	腐食	塗装塗り替え工
	⑭	A 1-G 4 支承	支承	500	250	44	1	腐食	塗装塗り替え工
	⑮	A 2-G 4 支承	支承	500	250	44	1	腐食	塗装塗り替え工
	⑯	A 1-G 3 支承	支承	500	250	44	1	腐食	塗装塗り替え工
	⑰	A 2-G 3 支承	支承	500	250	44	1	腐食	塗装塗り替え工
	⑱	A 1-G 2 支承	支承	500	250	44	1	腐食	塗装塗り替え工
	⑲	A 2-G 2 支承	支承	500	250	44	1	腐食	塗装塗り替え工
	⑳	A 1-G 1 支承	支承	500	250	44	1	腐食	塗装塗り替え工
	㉑	A 2-G 1 支承	支承	500	250	44	1	腐食	塗装塗り替え工
	㉒	A 1-G 4 支承	垂直補剛材	90	270	9	1	腐食	垂直補剛材取り替え工
	㉓	A 2-G 4 支承	垂直補剛材	90	270	9	1	腐食	垂直補剛材取り替え工
	㉔	A 1-G 1 支承	垂直補剛材	90	270	9	1	腐食	垂直補剛材取り替え工
	㉕	A 2-G 1 支承	垂直補剛材	90	270	9	1	腐食	垂直補剛材取り替え工
	㉖	床版	床版下面	5000	7480	10	全面	鉄筋露出	断面修復工
	㉗	A1橋台	縦壁	0.2	3000	-	1	ひび割れ	ひび割れ注入工

断面修復工 S=Free



工種	規格	数量	1.0m3当り使用量
素地調整工	チッピング、ケレン	1.160 m ²	
プライマー		1.160 m ²	
断面修復工	ポリマーセメントモルタル	0.061 m ³	1.18m ³ (ロス 1.18)

(注記)

- 断面修復の範囲は、施工前に劣化状況を確認の上決定する事。
- 新たな劣化部が確認された場合は、監督員と協議を行う事。
- 脆弱部は全て撤去する事。
- はつり等に際して、既設鉄筋を損傷しないよう入念に作業を行う事。

→	ひび割れ
○	遊離石灰・さび汁
○	浮き・剥離・剥落・欠損
○	漏水
○	鉄筋露出
○	豆板・空洞
○	その他
○	舗装ひび割れ

蛇谷橋

※この図面はA1サイズを原寸とする。

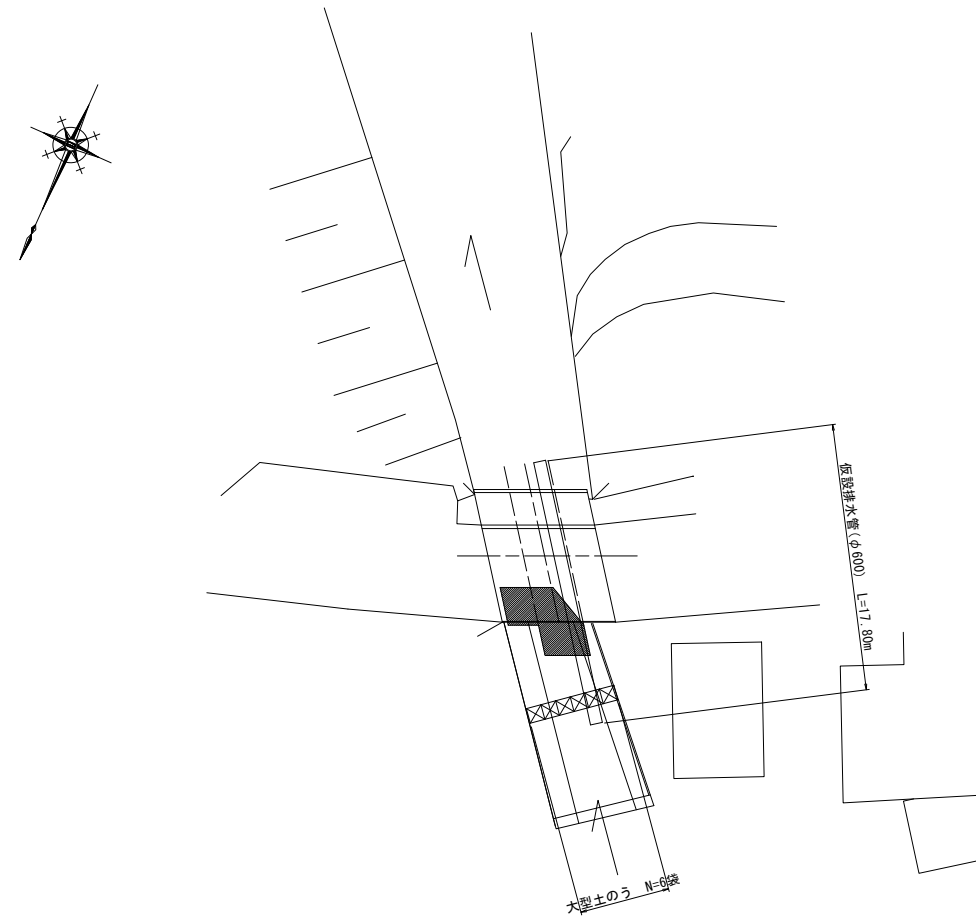
工事名	令和2年度 南橋補修第1号 蛇谷橋ほか2橋橋梁長寿命化修繕(上部工)工事		
施工箇所名	津市 美杉町八知ほか2町 地内		
図面の種類	橋梁補修詳細図		
縮尺	図示	図面番号	2/11
事業所名	津市建設部 津南工事事務所		

仮設図 (参考図)

蛇谷橋

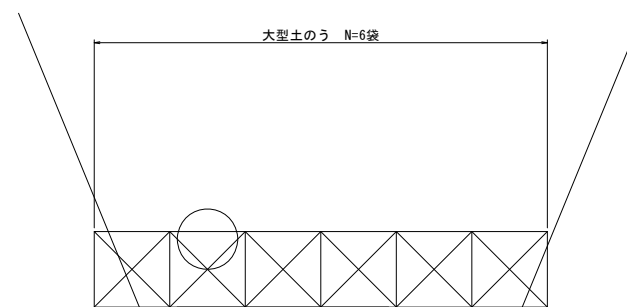
平面図

S=1:250



上流側断面図

S=1:50



蛇谷橋

※この図面はA1サイズを原寸とする。

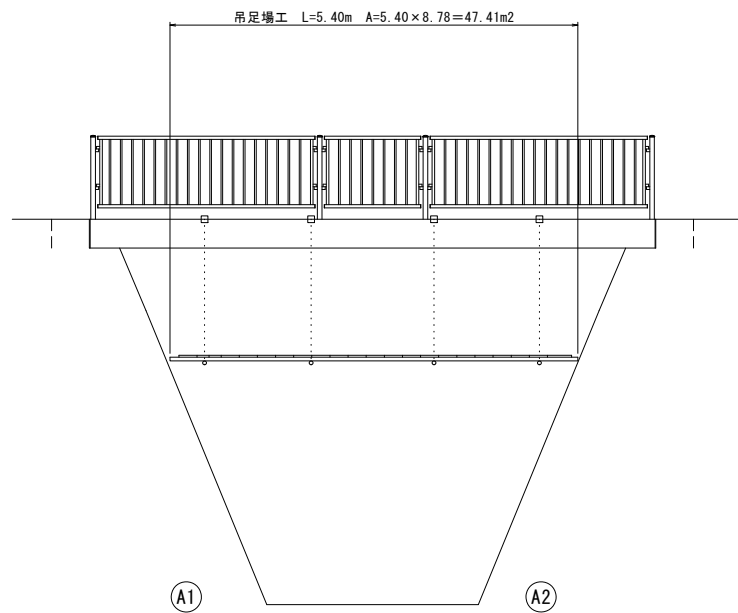
工事名	令和2年度 南橋補修第1号 蛇谷橋ほか2橋橋梁長寿命化修繕(上部工)工事		
施工箇所名	津市 美杉町八知ほか2町 地内		
図面の種類	仮設図 (参考図)		
縮尺	図示	図面番号	3/11
事業所名	津市建設部 津南工事事務所		

足場 (参考図)

蛇谷橋

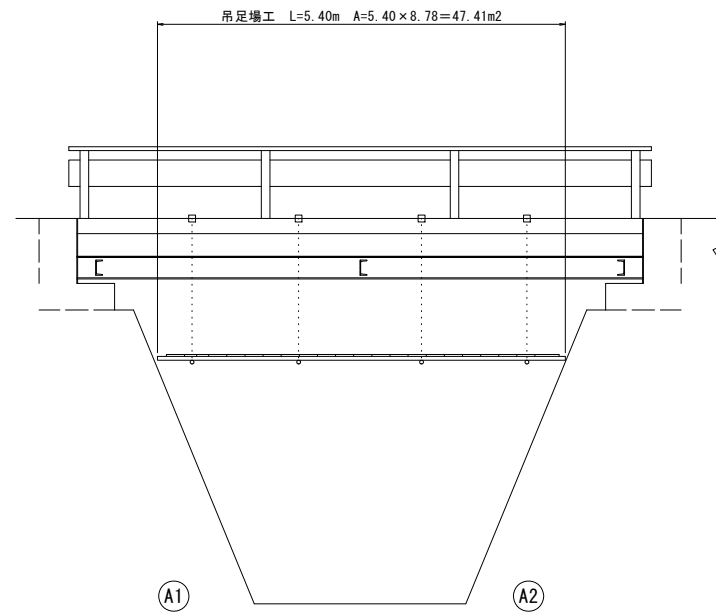
下流側橋梁側面図

S=1:50



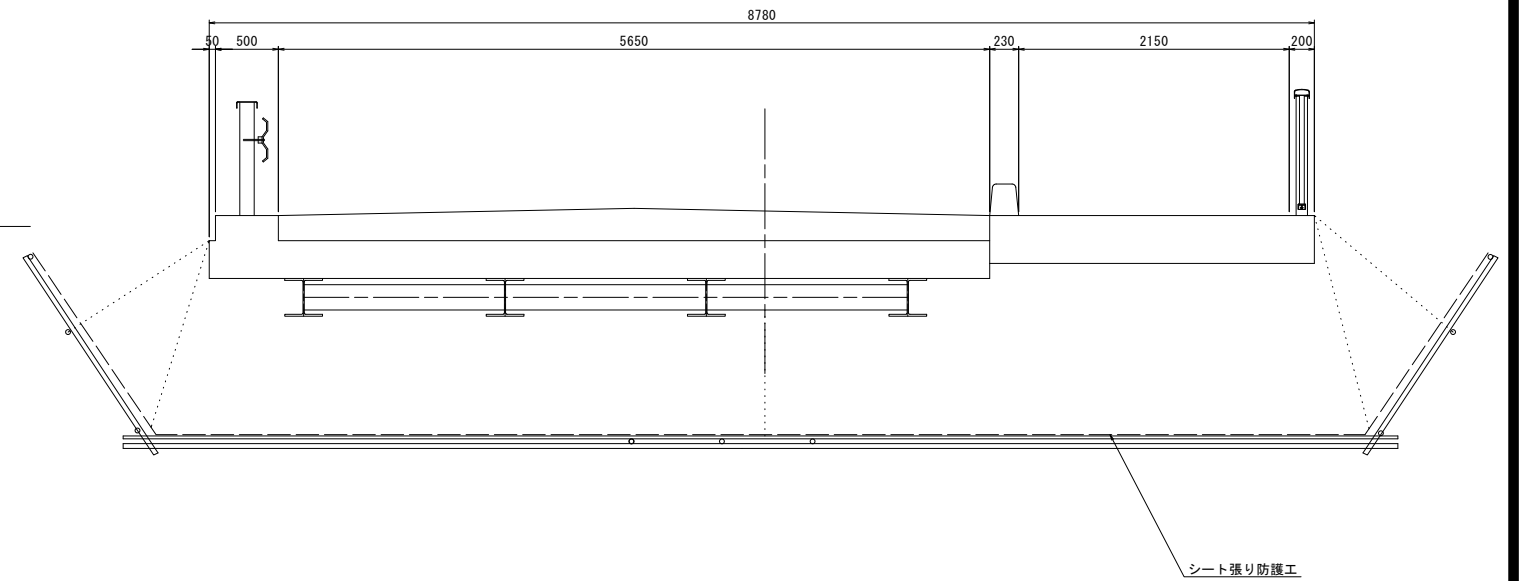
上流側橋梁側面図

S=1:50



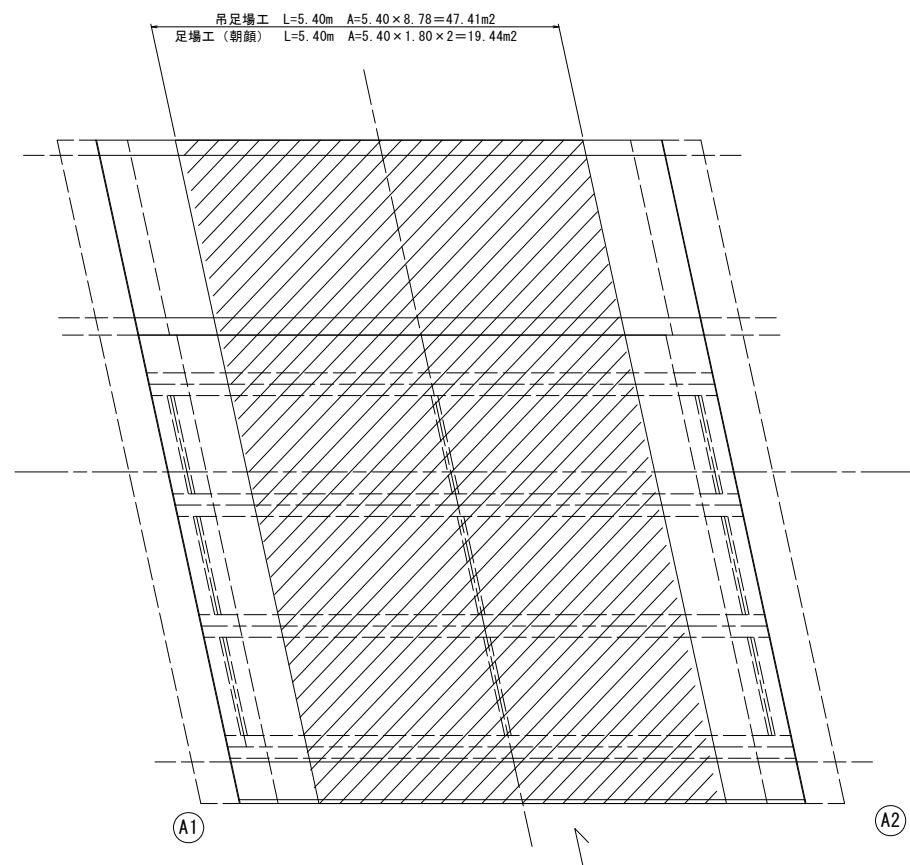
断面図

S=1:30



平面図

S=1:50



蛇谷橋

※この図面はA1サイズを原寸とする。

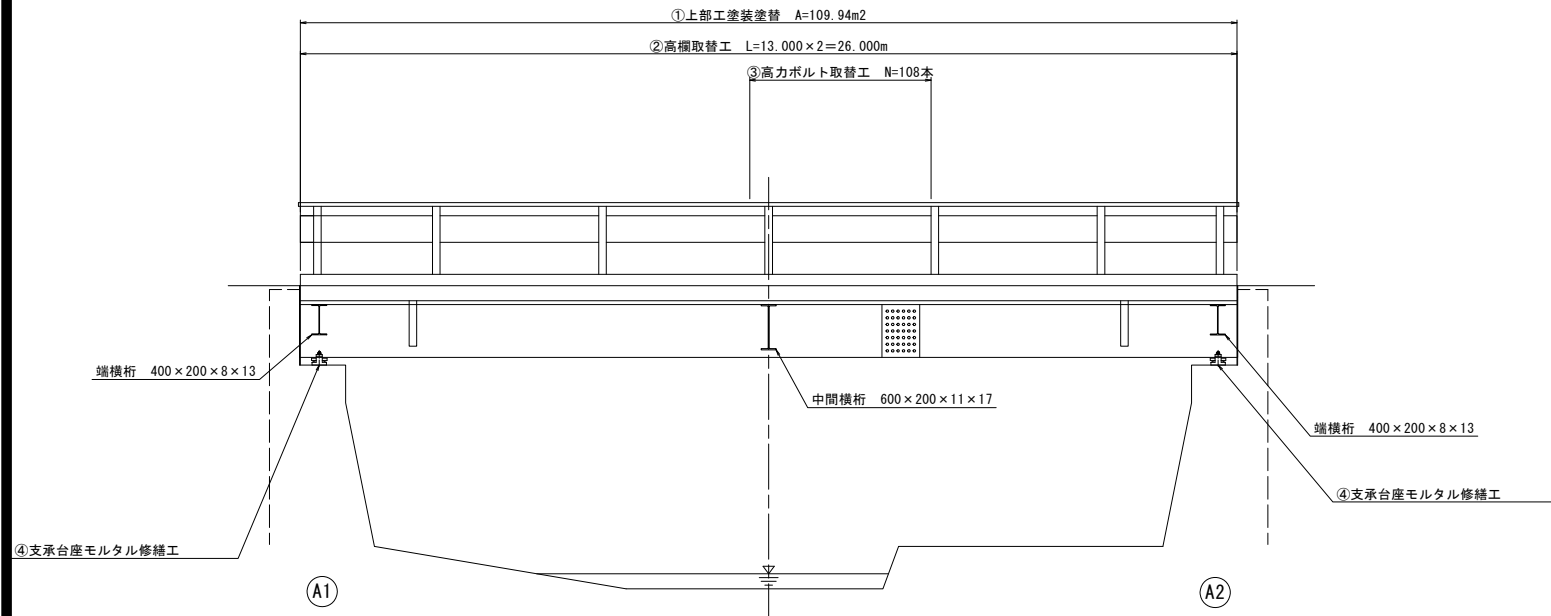
工事名	令和2年度 南橋補修第1号 蛇谷橋ほか2橋橋梁長寿命化修繕(上部工)工事		
施工箇所名	津市 美杉町八知ほか2町 地内		
図面の種類	足場 (参考図)		
縮尺	図示	図面番号	4/11
事業所名	津市建設部 津南工事事務所		

橋梁補修一般図

白猪谷橋

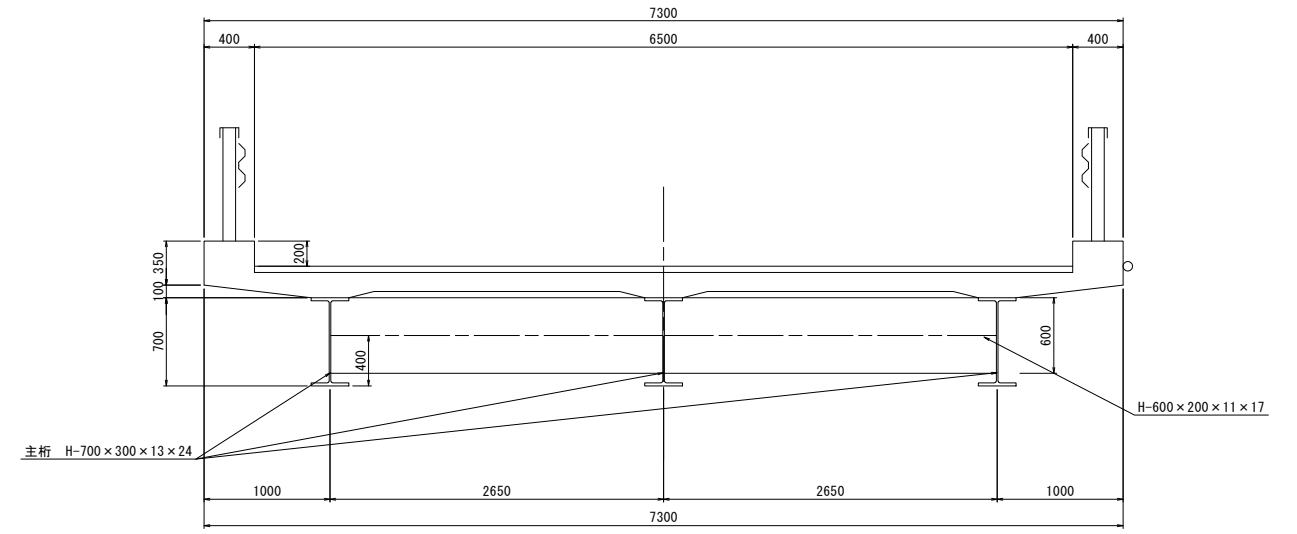
側面図

S=1:50



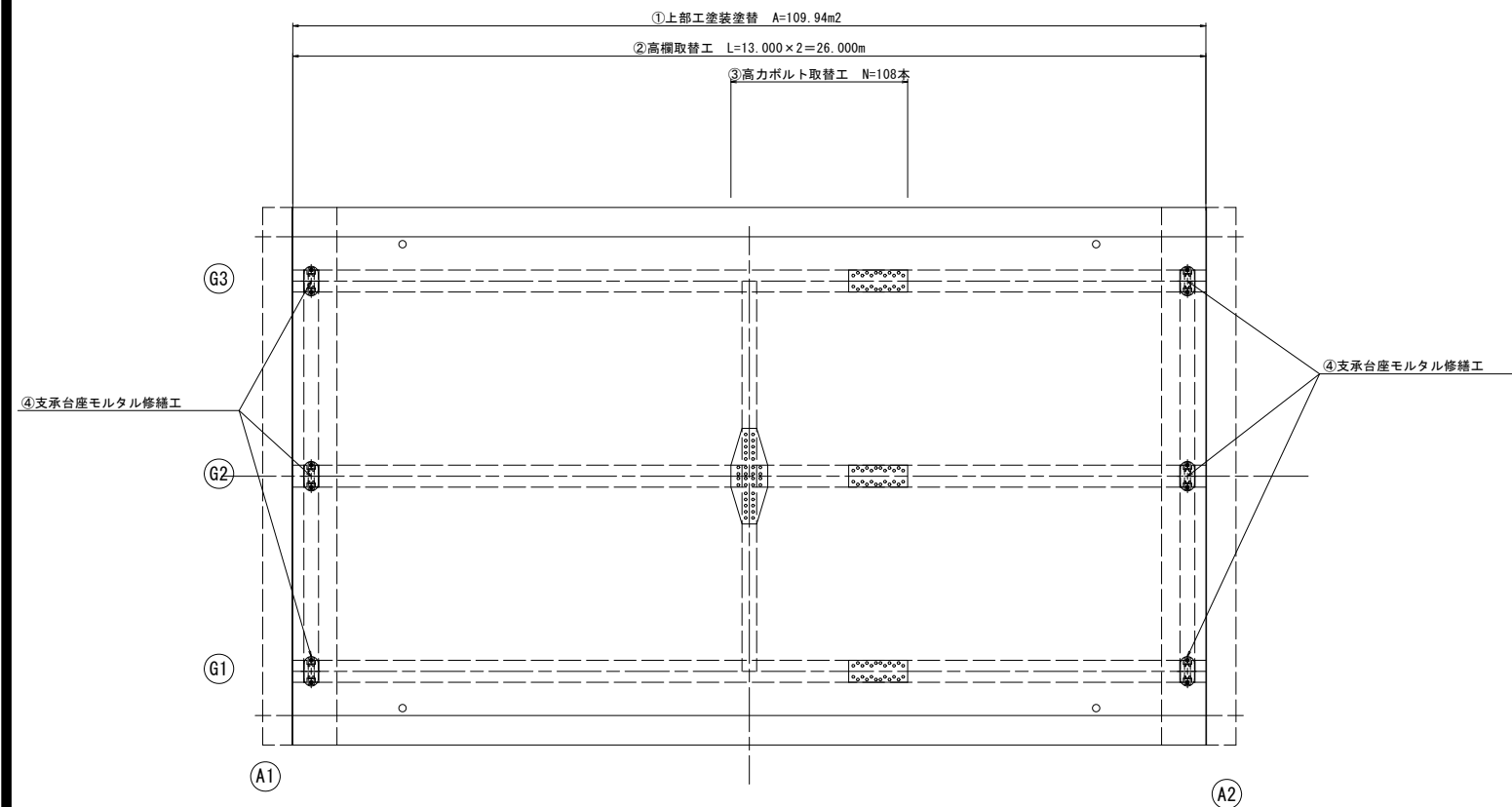
断面図

S=1:30



平面図

S=1:50



①	上部工塗装塗替	A=109.94m ²
②	高欄取替工	L=26.00m
③	高力ボルト取替工	N=108本
④	支承台座モルタル修繕工	N=6.0基

白猪谷橋

※この図面はA1サイズを原寸とする。

工事名	令和2年度 南橋補修第1号 蛇谷橋ほか2橋橋梁長寿命化修繕(上部工)工事		
施工箇所名	津市 美杉町八知ほか2町 地内		
図面の種類	橋梁補修一般図		
縮尺	図示	図面番号	5/11
事業所名	津市建設部 津南工事事務所		

橋梁補修詳細図

白猪谷橋

上部工塗装塗替え工

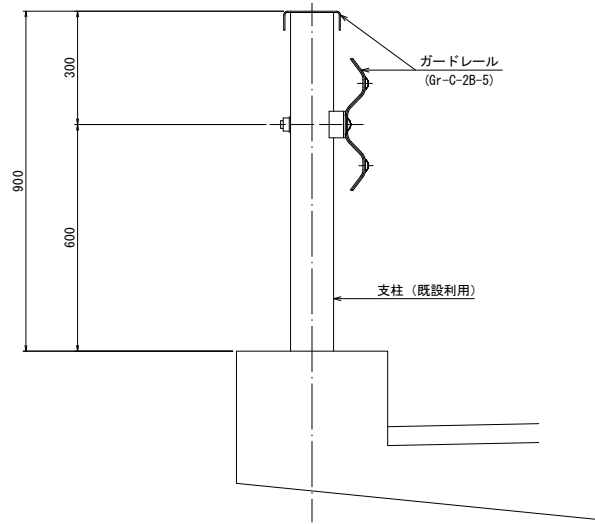
塗装仕様

アースコート同等品以上

塗装工程	塗料名	使用量 (g/m ²)	塗装間隔
塗膜除去	塗膜剥離剤	1回目 1.00kg/m ² 2回目 0.50kg/m ²	4時間以内
素地調整(1)	3種(B)		
下塗(1)	脱脂剤兼用防錆被膜処理剤	40g/m ²	1日以内
下塗(3)	変性エポキシ樹脂系特殊塗料下塗	100g/m ²	4時間~10日
下塗(3)	変性エポキシ樹脂系特殊塗料下塗	100g/m ²	16時間~10日
中塗(1)	弱溶剤形ふっ素樹脂塗料中塗	140g/m ²	16時間~10日
上塗(1)	弱溶剤形ふっ素樹脂塗料上塗	120g/m ²	16時間~10日

高欄取替工詳細図

S=1:10



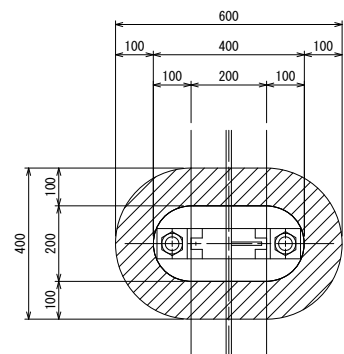
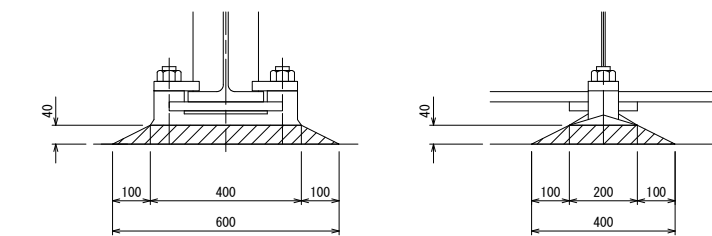
ガードレール

10m当り				要					
名	称	規	格	単	位	数	量	摘	
ガ	ー	ド	レ	ー	ル	Gr-C-2B-5	m	10.00	白
									色

台座モルタル修繕工

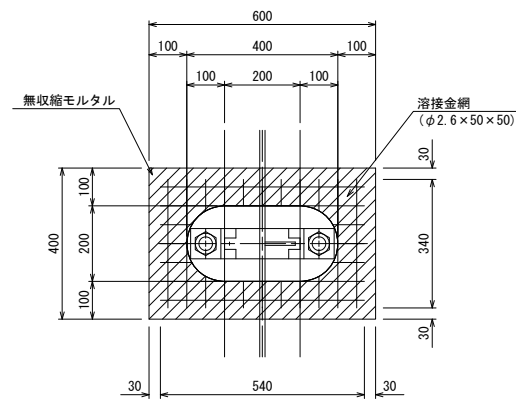
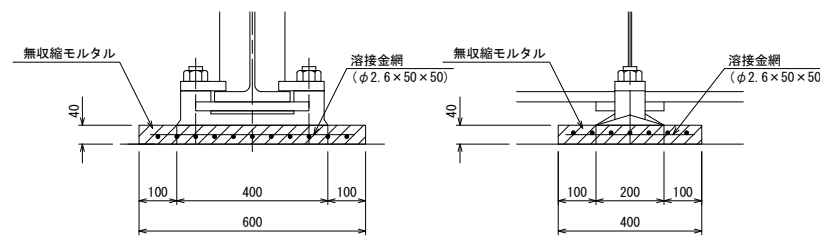
台座モルタル撤去工

S=1:10



台座モルタル復旧工

S=1:10



白猪谷橋

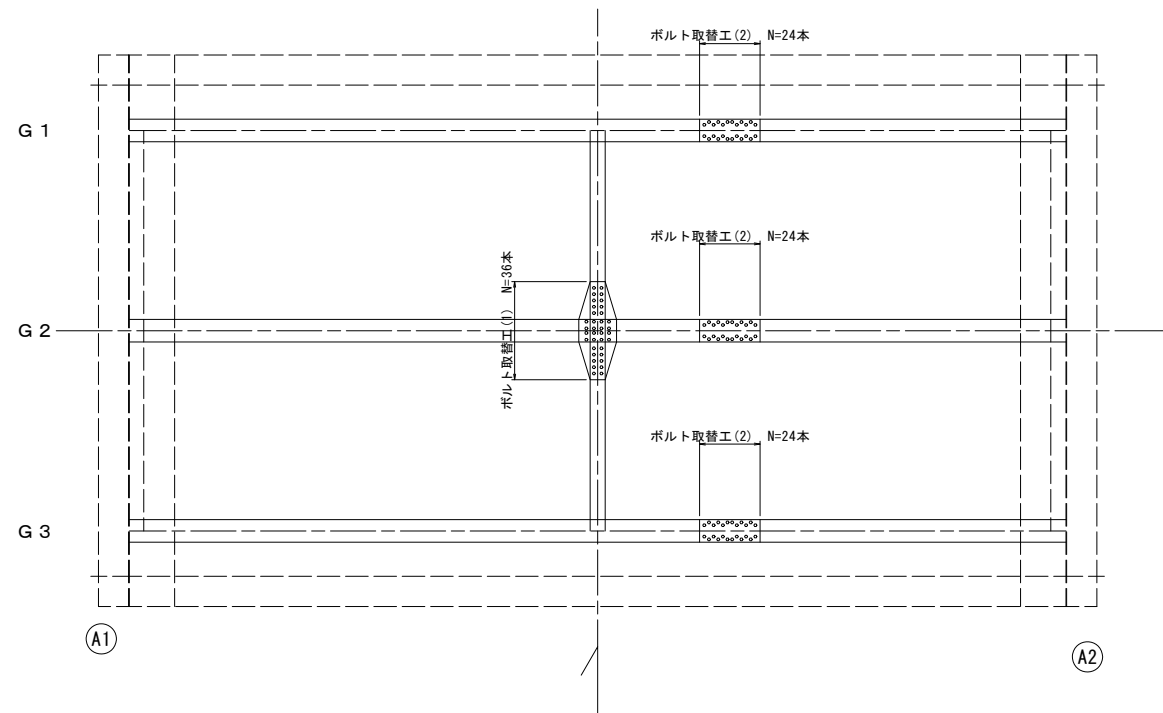
※この図面はA1サイズを原寸とする。

工事名	令和2年度 南橋補修第1号 蛇谷橋ほか2橋橋梁寿命化修繕(上部工)工事		
施工箇所名	津市 美杉町八知ほか2町 地内		
図面の種類	橋梁補修詳細図		
縮尺	図示	図面番号	6/11
事業所名	津市建設部 津南工事事務所		

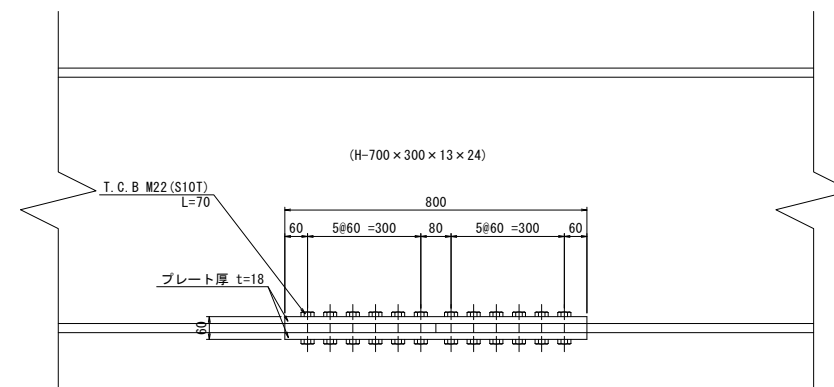
高力ボルト取替工詳細図

白猪谷橋

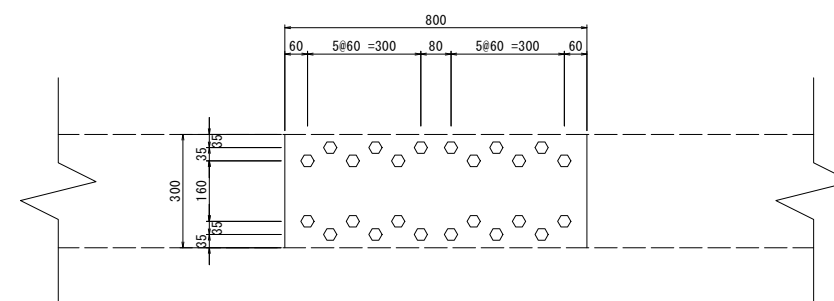
取替箇所平面図
S=1:50



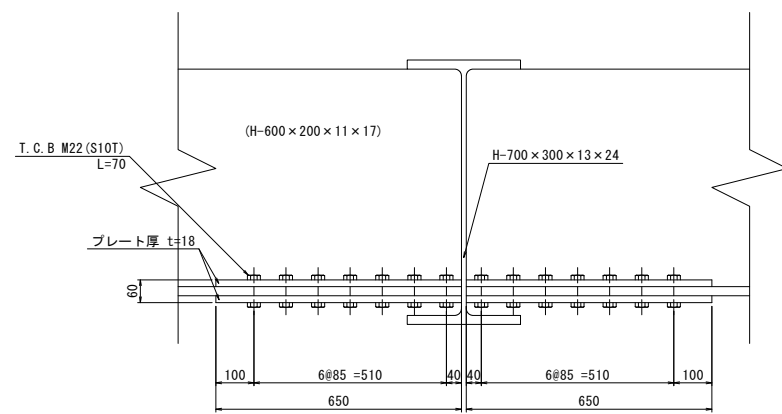
ボルト取替工(2)側面図
S=1:10



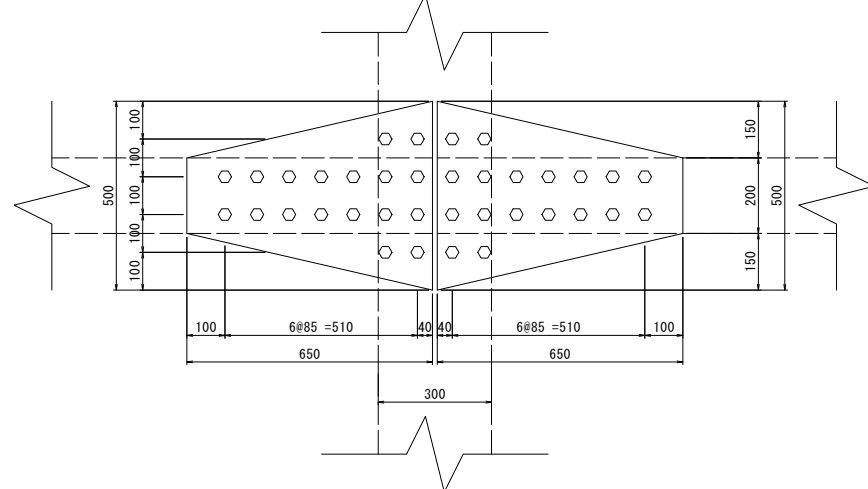
ボルト取替工(2)平面図
S=1:10



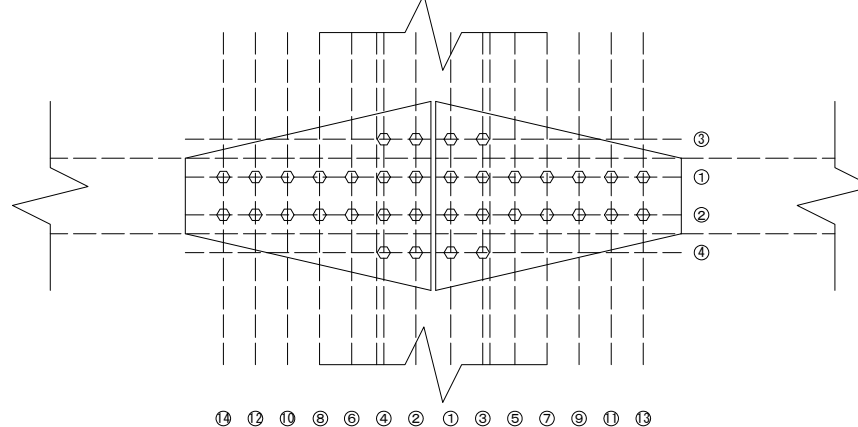
ボルト取替工(1)断面図
S=1:10



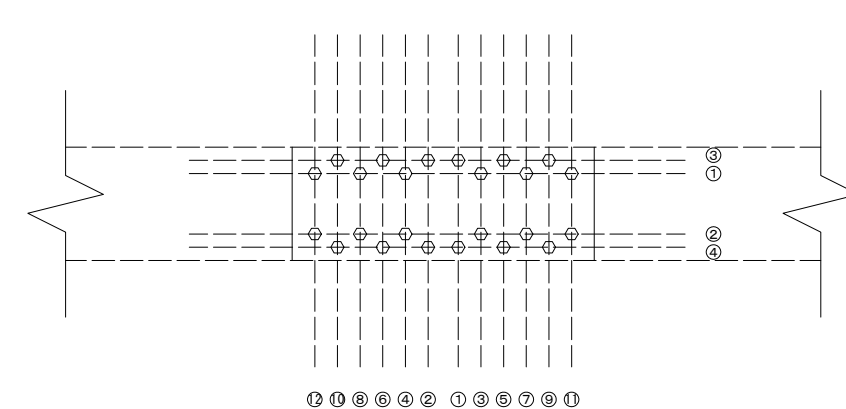
ボルト取替工(1)平面図
S=1:10



ボルト取替工(1)手順図
S=1:10



ボルト取替工(2)手順図
S=1:10



- ※ ボルトは図に示すように 内側から交換していく。
- ※ ボルトの取替は、原則として1本ずつ交換を行う。
- ※ ボルトの取替前に現地を調査し、現状ボルト寸法等を確認後施工を行うこと。

白猪谷橋

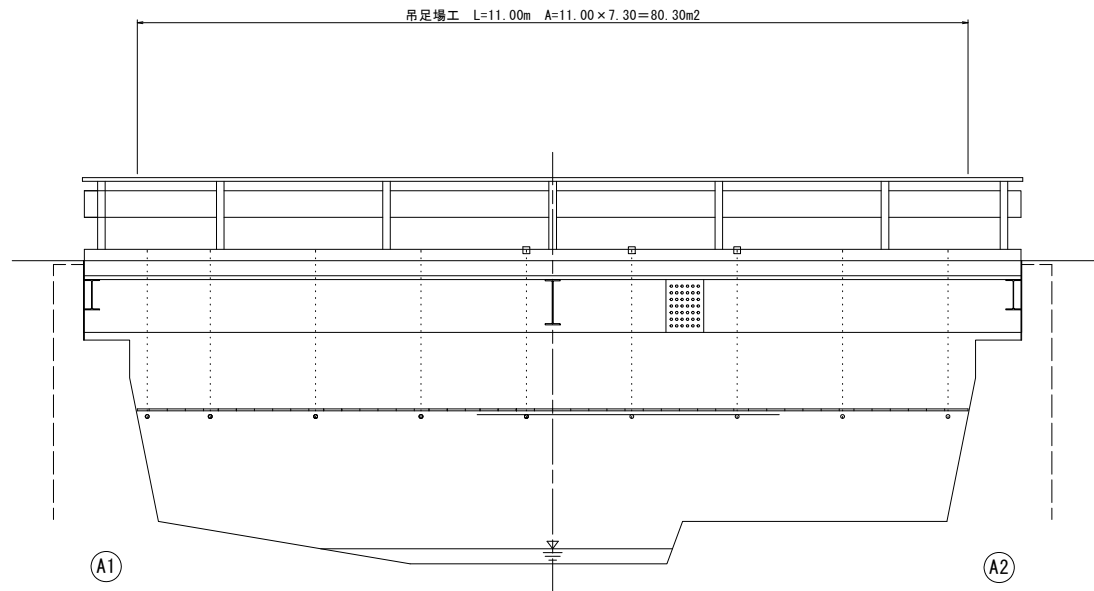
※この図面はA1サイズを原寸とする。

工事名	令和2年度 南橋補修第1号 蛇谷橋ほか2橋橋梁長寿命化修繕(上部工)工事		
施工箇所名	津市 美杉町八知ほか2町 地内		
図面の種類	高力ボルト取替工詳細図		
縮尺	図示	図面番号	7/11
事業所名	津市建設部 津南工事事務所		

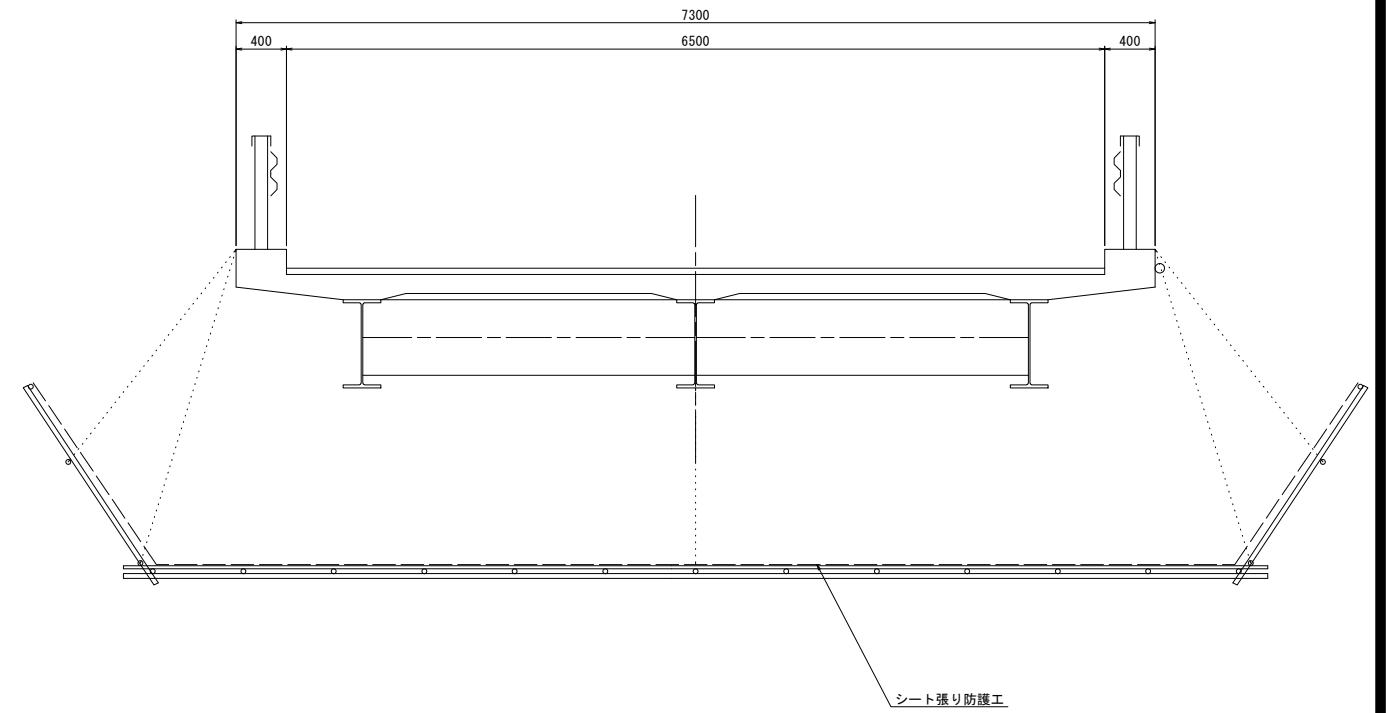
足場（参考図）

白猪谷橋

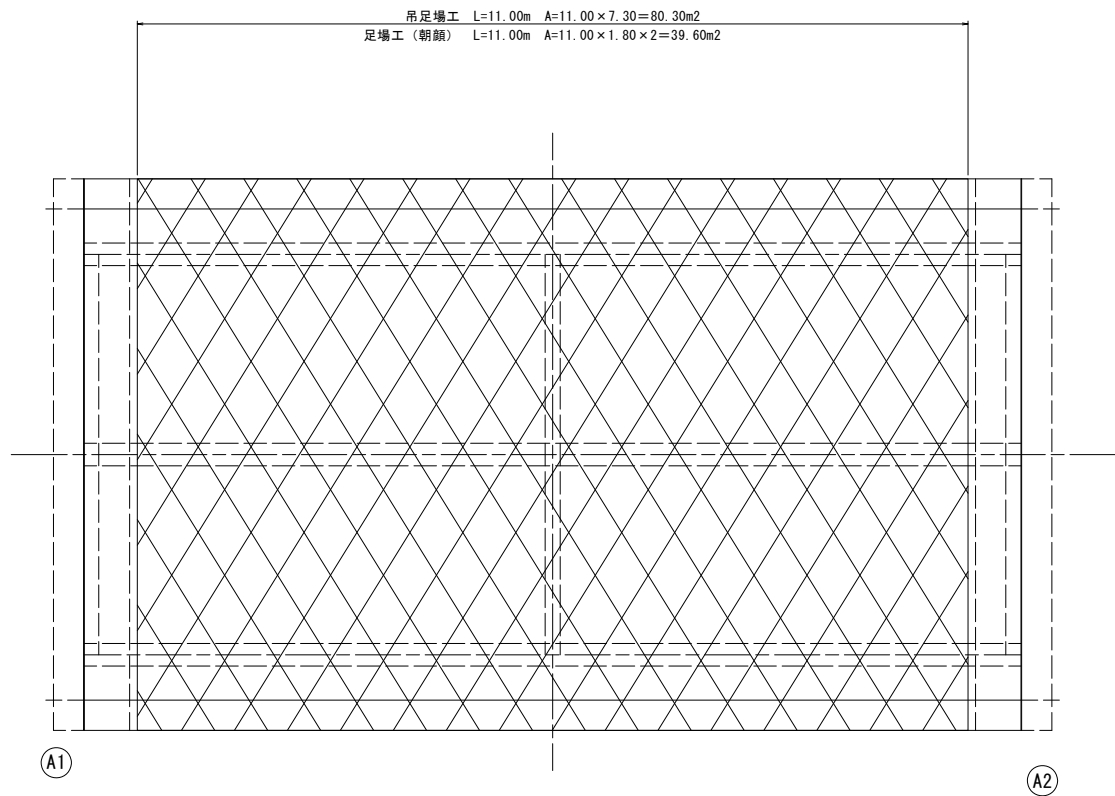
側面図
S=1:50



断面図
S=1:30



平面図
S=1:50



白猪谷橋

※この図面はA1サイズを原寸とする。

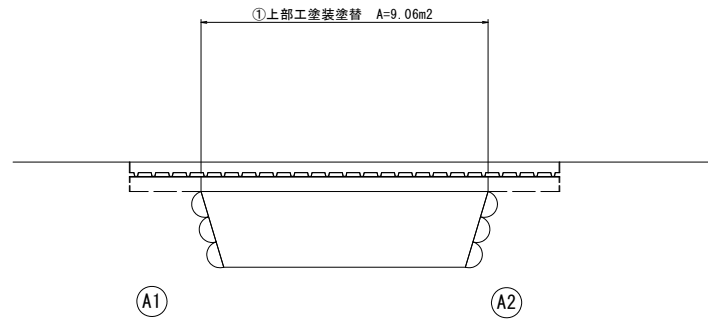
工事名	令和2年度 南橋補修第1号 蛇谷橋ほか2橋橋梁長寿命化修繕(上部工)工事		
施工箇所名	津市 美杉町八知ほか2町 地内		
図面の種類	足場（参考図）		
縮尺	図示	図面番号	8/11
事業所名	津市建設部 津南工事事務所		

橋梁補修一般図

5022-1号橋

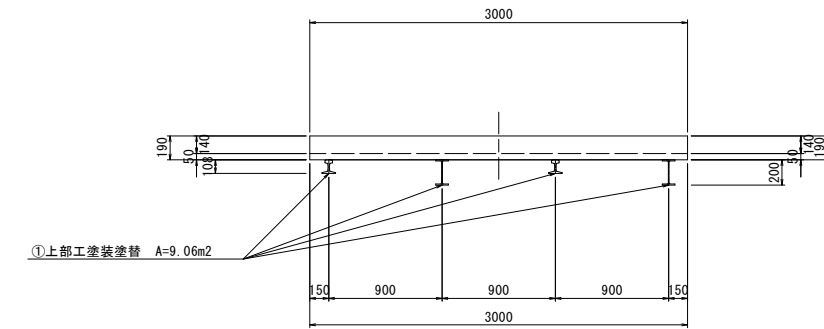
側面図

S=1:50



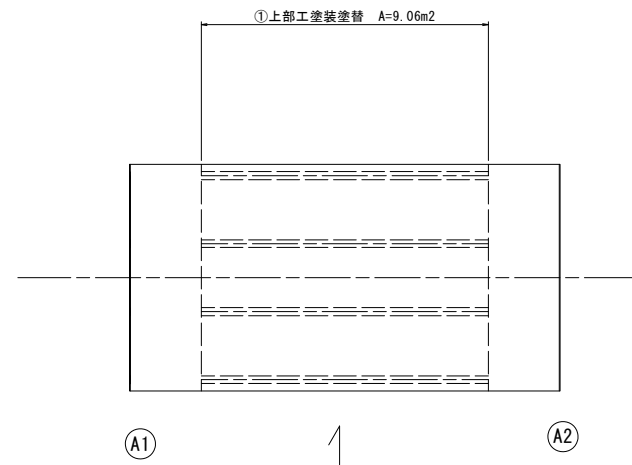
断面図

S=1:30



平面図

S=1:50



①	上部工塗装塗替 A=9.06m2
---	------------------

5022-1号橋

※この図面はA1サイズを原寸とする。

工事名	令和2年度 南橋補修第1号 蛇谷橋ほか2橋橋梁長寿命化修繕(上部工)工事		
施工箇所名	津市 美杉町八知ほか2町 地内		
図面の種類	橋梁補修一般図		
縮尺	図示	図面番号	9/11
事業所名	津市建設部 津南工事事務所		

橋梁補修工詳細図

5022-1号橋

桁下面

S=1:50

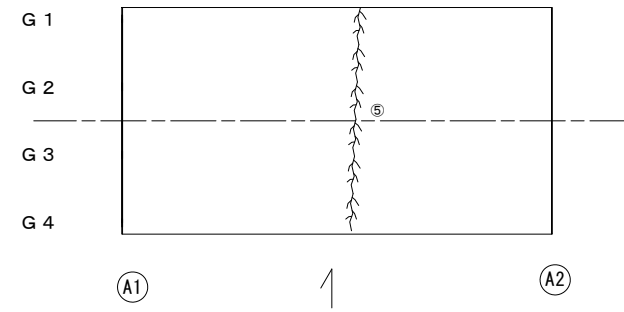
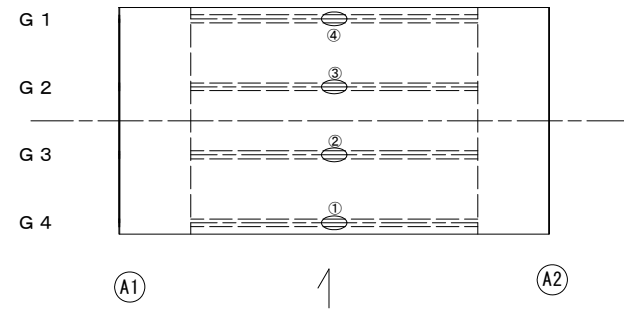
橋面

S=1:50

塗装塗替え工

塗装仕様

上部工



アースコート同等品以上

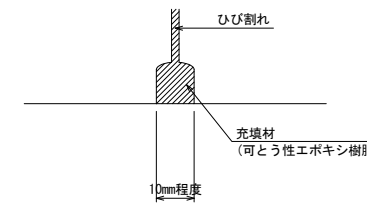
塗装工程	塗料名	使用量 (g/m ²)	塗装間隔
塗膜除去	塗膜剥離剤	1回目 1.00kg/m ² 2回目 0.50kg/m ²	4時間以内
素地調整(1)	3種(B)		
下塗(1)	脱脂剤兼用防錆被膜処理剤	40g/m ²	1日以内
下塗(3)	変性エポキシ樹脂系特殊塗料下塗	100g/m ²	4時間~10日
下塗(3)	変性エポキシ樹脂系特殊塗料下塗	100g/m ²	16時間~10日
中塗(1)	弱溶剤形ふっ素樹脂塗料中塗	140g/m ²	16時間~10日
上塗(1)	弱溶剤形ふっ素樹脂塗料上塗	120g/m ²	

損傷状況及び形状寸法

径間位置	箇所番号	主桁番号 下部工番号	箇所位置	幅 (mm)	長さ (mm)	厚さ (mm)	箇所数	損傷の種類	補修処理工法
A1-A2	①	G 1 主桁	主桁全面	480	3800	-	1	腐食	塗装塗り替え工
	②	G 2 主桁	主桁全面	675	3800	-	1	腐食	塗装塗り替え工
	③	G 3 主桁	主桁全面	480	3800	-	1	腐食	塗装塗り替え工
	④	G 4 主桁	主桁全面	675	3800	-	1	腐食	塗装塗り替え工
	⑤	-	-	路面	1	3000	-	1	ひび割れ

ひび割れ充填工

S=Free



充填工法

- 表面処理** ひび割れに沿ってファイヤブランなどでレイトンスや塵埃を除去する。油脂分はシンナーを含んだウエスでふきとる。
- Uカット** サンダーに取り付けたU型のノミでひび割れに沿ってはつる。(深さ10~15mm、幅10mm程度)
- 充填材の充填** コンクリートとのなじみを図るためプライマーを塗布し、充填材(可溶性エポキシ樹脂)を充填する。
- 養生** 充填材の養生を行う。
- 仕上げ** 凹凸となっている表面をヘラ等で平滑に仕上げる。

凡例	
	ひび割れ
	遊離石灰・さび汁
	浮き・剥離・剥落・欠損
	漏水
	鉄筋露出
	豆板・空洞
	その他
	舗装ひび割れ

5022-1号橋

※この図面はA1サイズを原寸とする。

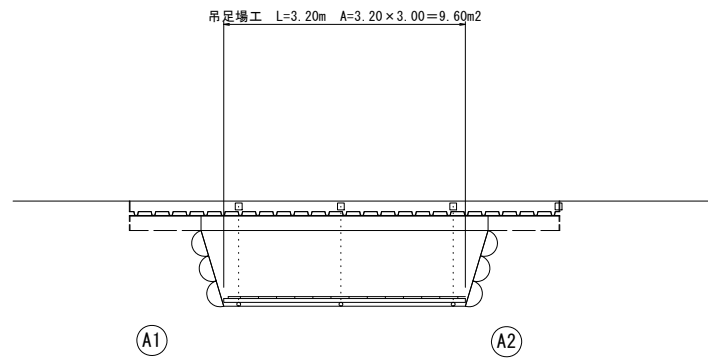
工事名	令和2年度 南橋補修第1号 蛇谷橋ほか2橋橋梁長寿命化修繕(上部工)工事		
施工箇所名	津市 美杉町八知ほか2町 地内		
図面の種類	橋梁補修工詳細図		
縮尺	図示	図面番号	10/11
事業所名	津市建設部 津南工事事務所		

足場（参考図）

5022-1号橋

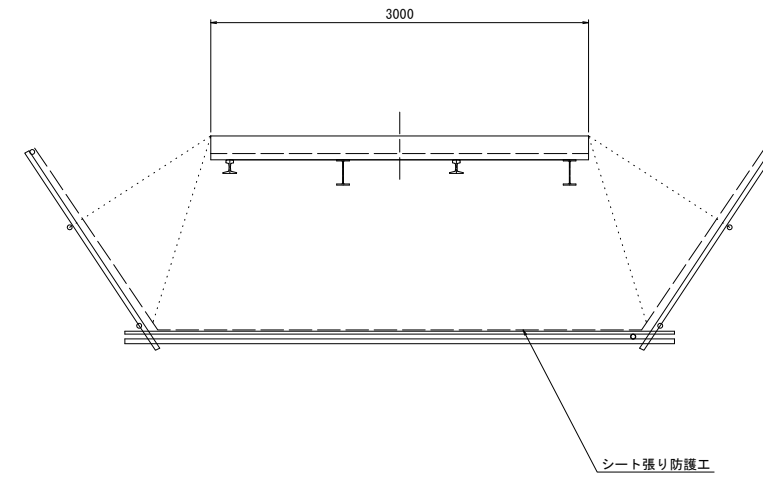
側面図

S=1:50



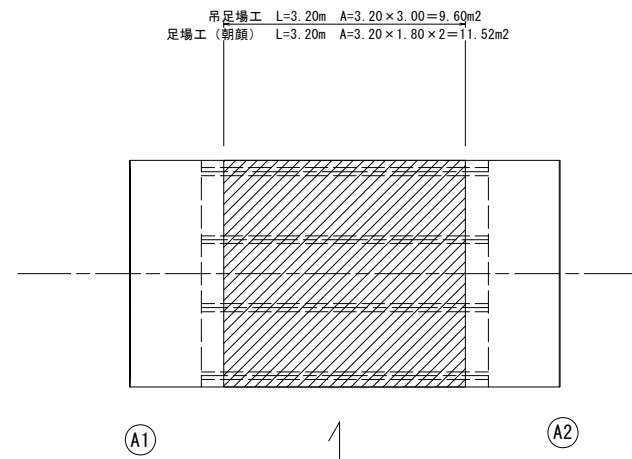
断面図

S=1:30



平面図

S=1:50



※ 出水が予想される場合には足場工は撤去すること。
足場工形状は現場状況に応じ適宜変更すること。

5022-1号橋

※この図面はA1サイズを原寸とする。

工事名	令和2年度 南橋補修第1号 蛇谷橋ほか2橋橋梁長寿命化修繕(上部工)工事		
施工箇所名	津市 美杉町八知ほか2町 地内		
図面の種類	足場（参考図）		
縮尺	図示	図面番号	11/11
事業所名	津市建設部 津南工事事務所		