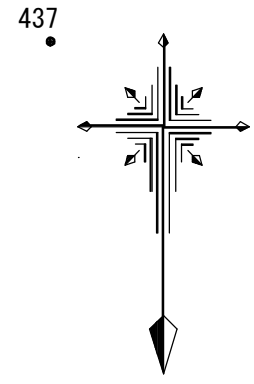


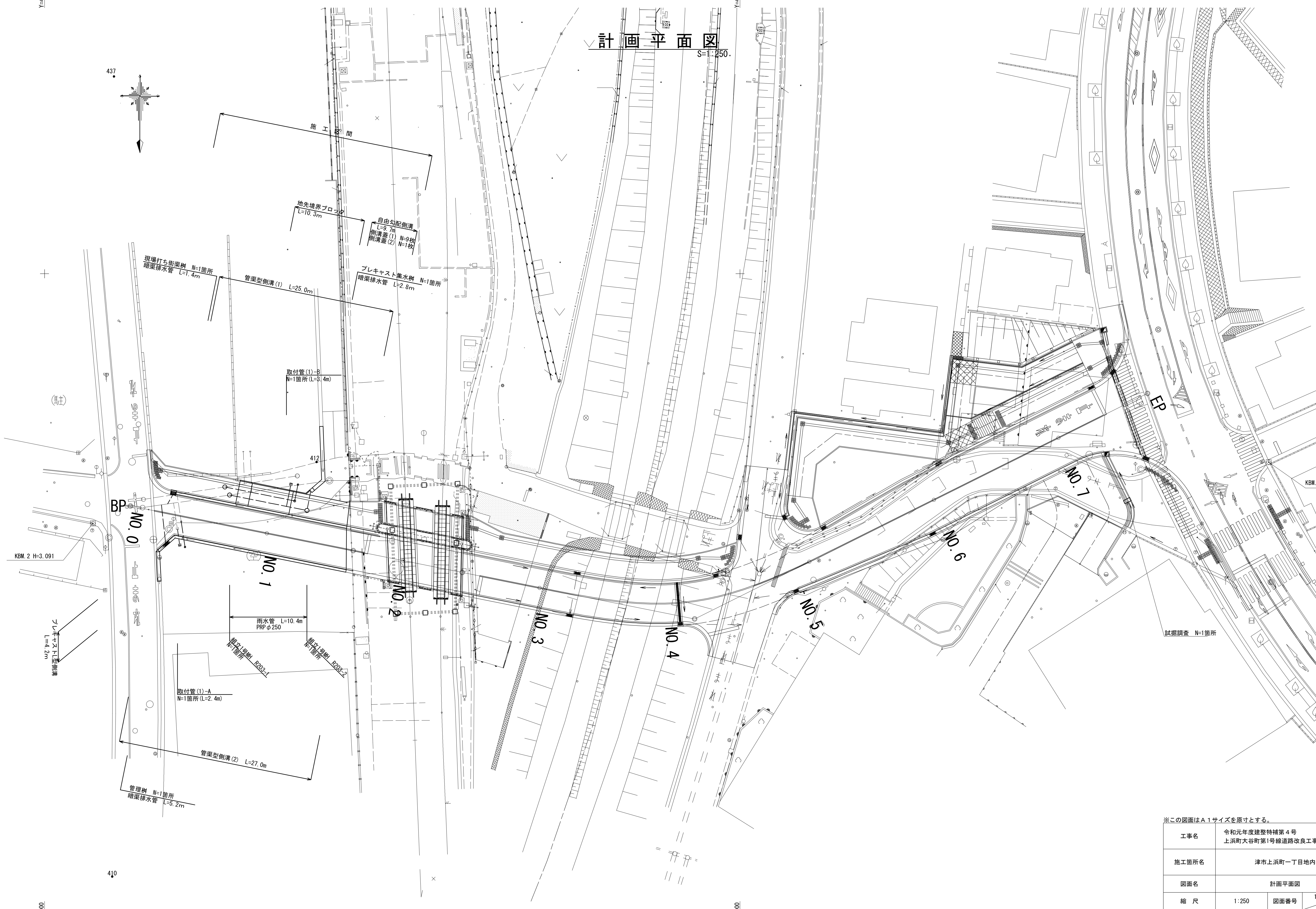
計画平面図

S=1:250



X=140000.000

X=140000.000



※この図面はA1サイズを原寸とする。

工事名	令和元年度建整特補第4号 上浜町大谷町第1号線道路改良工事		
施工箇所名	津市上浜町一丁目地内		
図面名	計画平面図		
縮尺	1:250	図面番号	1 / 15
事業所名	津市建設部建設整備課		

路床安定処理平面図

S=1:250

X=140000.000

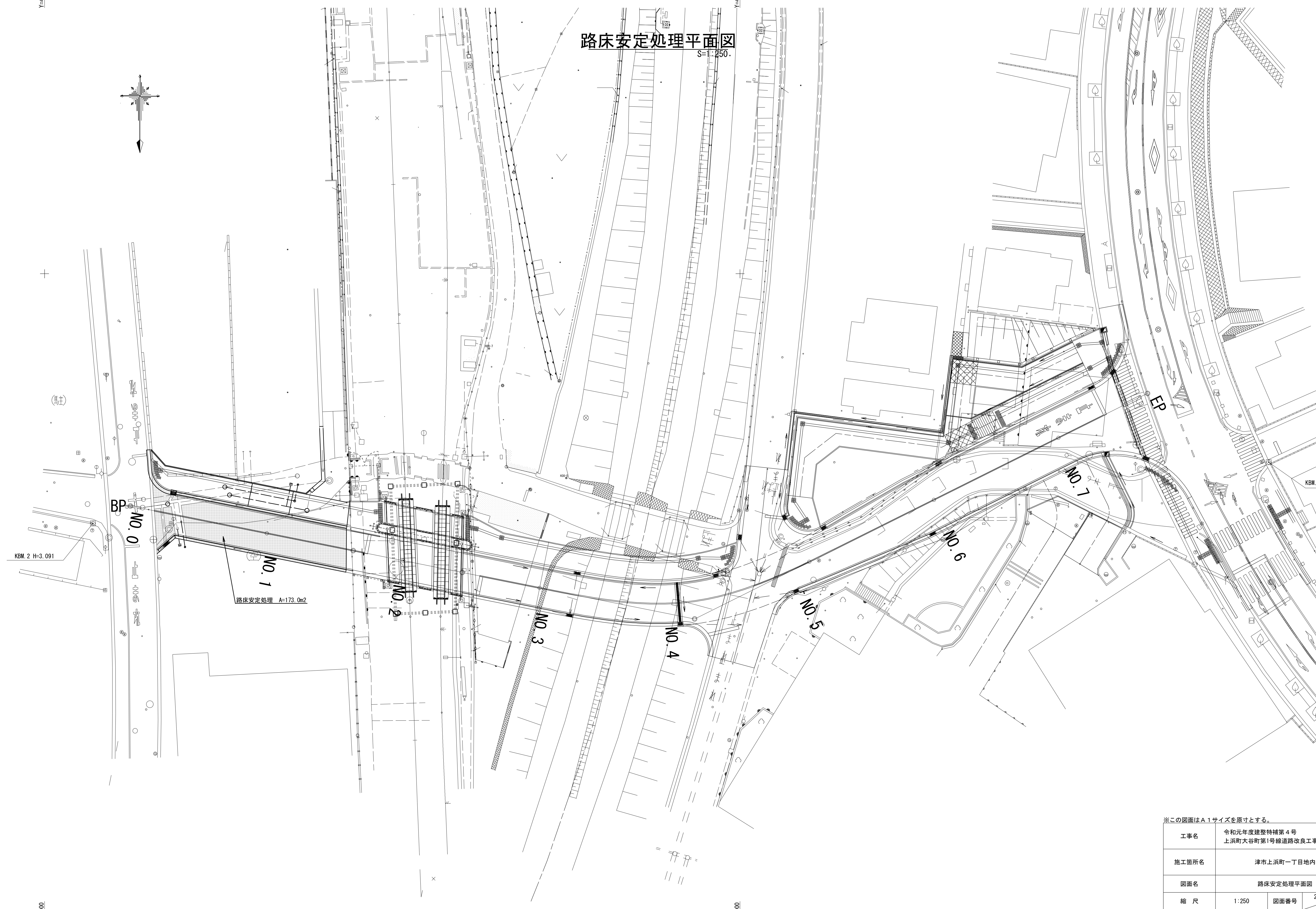
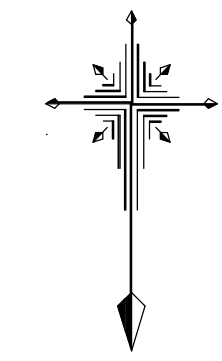
X=140000.000

Y=46800.000

Y=46700.000

Y=46800.000

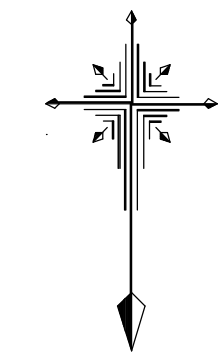
Y=46700.000



※この図面はA1サイズを原寸とする。

工事名	令和元年度建整特補第4号 上浜町大谷町第1号線道路改良工事		
施工箇所名	津市上浜町一丁目地内		
図面名	路床安定処理平面図		
縮尺	1:250	図面番号	2 / 15
事業所名	津市建設部建設整備課		

舗装平面図
S=1:250



X=140000.000

X=140000.000

Y=46800.000

Y=46700.000

KBM. 2 H=3.091

KBM. 1 H=10.759

車道舗装
下層路盤 A=170.0m²
上層路盤 A=170.0m²
掘削 V=86.7m³

歩道舗装(1)
下層路盤 A=8.0m²
掘削 V=2.1m³

歩道舗装(2)
下層路盤 A=21.1m²
掘削 V=8.2m³

路盤掘削 V=5.4m³

歩道舗装(1)
下層路盤 A=28.0m²
掘削 V=9.8m³

BP
NO. 0

NO. 1

NO. 2

NO. 3

NO. 4

NO. 5

NO. 6

NO. 7

EP

※この図面はA1サイズを原寸とする。

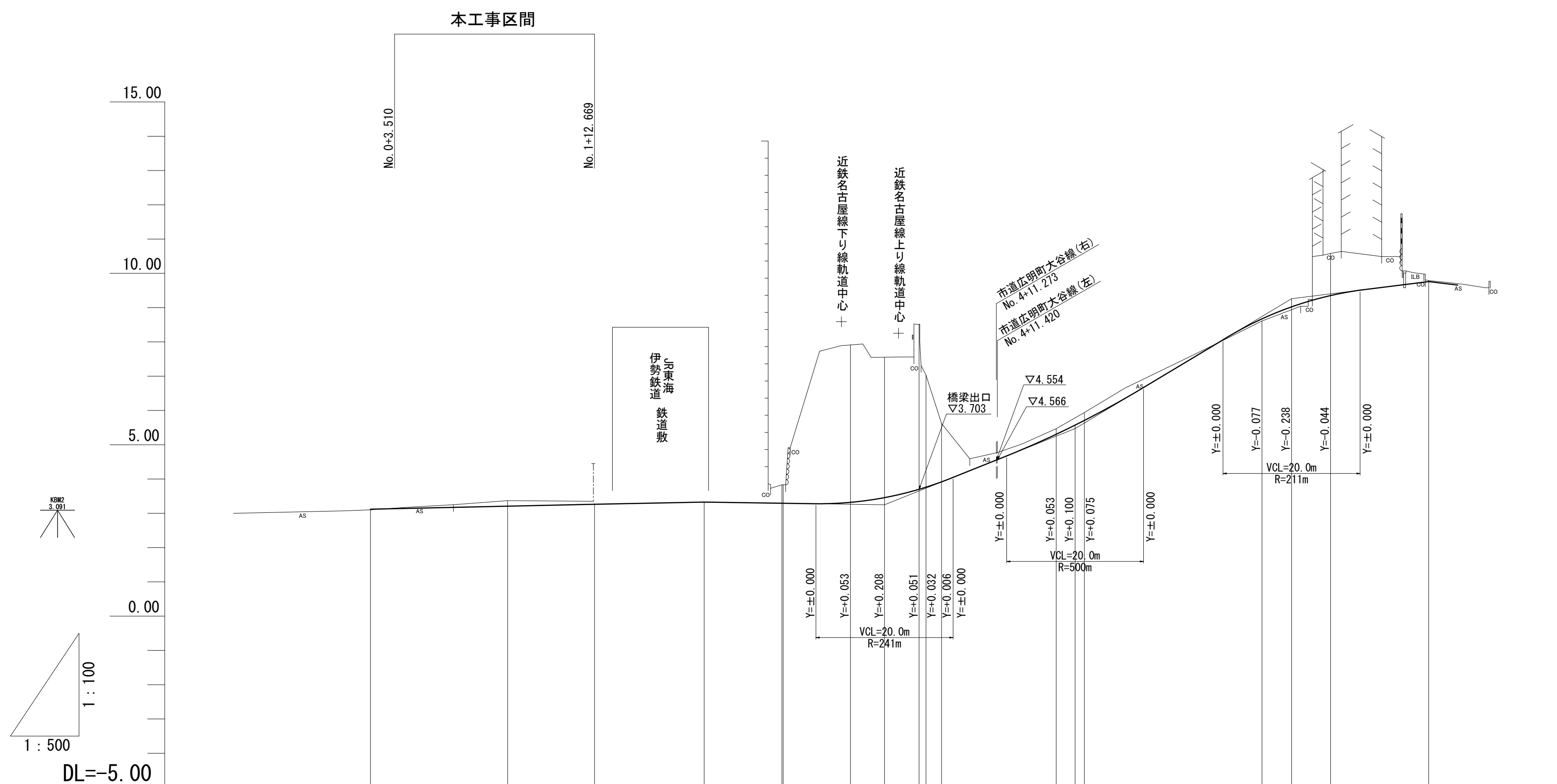
工事名	令和元年度建整特補第4号 上浜町大谷町第1号線道路改良工事		
施工箇所名	津市上浜町一丁目地内		
図面名	舗装平面図		
縮尺	1:250	図面番号	3 / 15
事業所名	津市建設部建設整備課		

Y=46800.000

Y=46700.000

縦断図

V=1:100
H=1:500



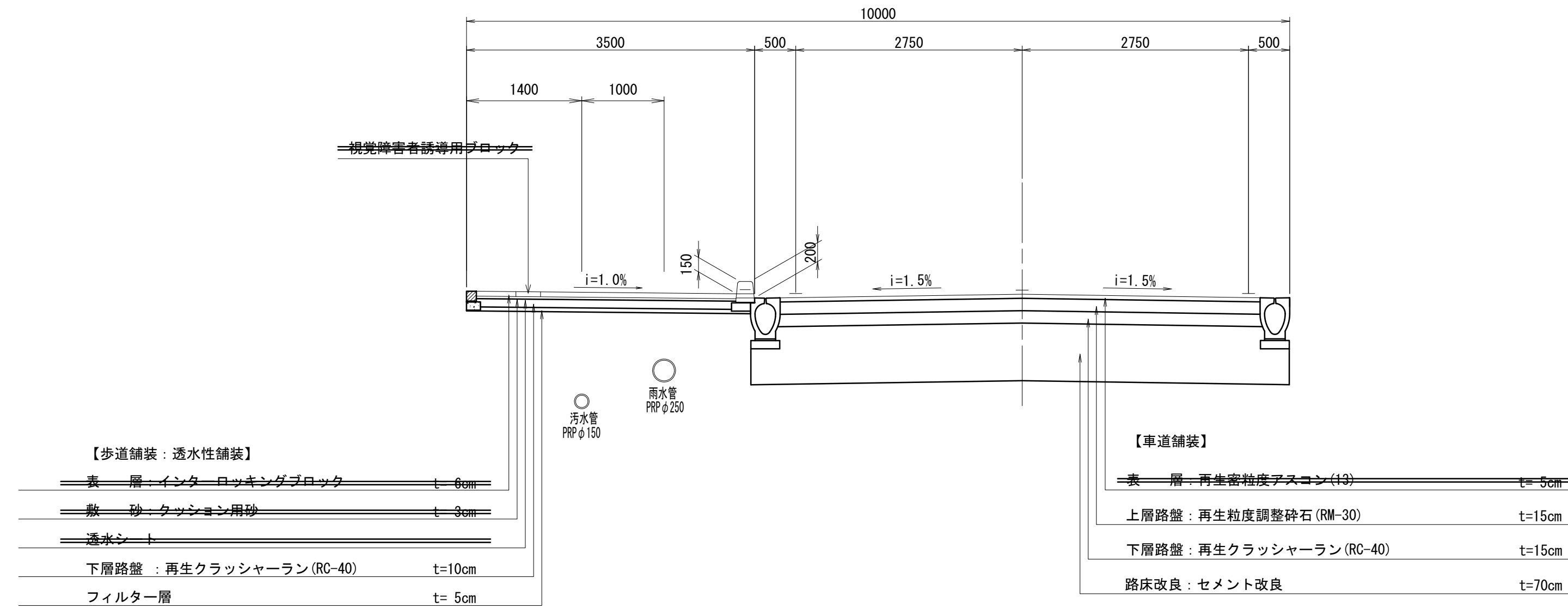
勾配																				
盛土																				
切土																				
計画高	3.120	3.135	3.208	3.264	3.328	3.294	3.293	3.317	3.457	3.703	3.766	3.920	5.305	5.572	5.710	7.542	8.665	9.023	9.358	9.760
地盤高	3.10	3.15	3.37	3.40	3.33	3.83	3.83	8.58	7.56	8.51	7.03	5.62	5.47	5.70	5.94	7.62	8.61	8.94	10.58	9.79
追加距離	0.000	0.000	20.000	32.669	48.664	60.000	60.190	70.000	14.964	80.000	81.018	83.280	100.000	102.749	104.108	120.000	130.000	134.317	140.000	154.317
単距離	0.000	3.510	16.490	12.669	15.995	11.336	0.190	9.810	4.964	5.036	1.018	2.262	16.720	2.749	1.359	15.892	10.000	4.317	5.683	14.317
測点	NO.0 +3.510	NO.1 +12.669	NO.2 +8.664	NO.3 KA.1-1	+10.000	+14.964	NO.4 KE.1-1 KE.1-2	NO.5 +2.749 KA.1-2	NO.6	+10.000	+14.317	NO.7	EP							
曲線	<p>1A=37-47-56 A=27.000 D=22.543 R=35.000 Lc=2.261 f=20.829 Cl=43.919</p>																			
片勾配 摺付け図																				
拡幅																				

※この図面はA1サイズを原寸とする。

工事名	令和元年度建整特補第4号 上浜町大谷町第1号線道路改良工事		
施工箇所名	津市上浜町一丁目地内		
図面名	縦断図		
縮尺	V=1:100 H=1:500	図面番号	4 / 15
事業所名	津市建設部建設整備課		

標準断面図

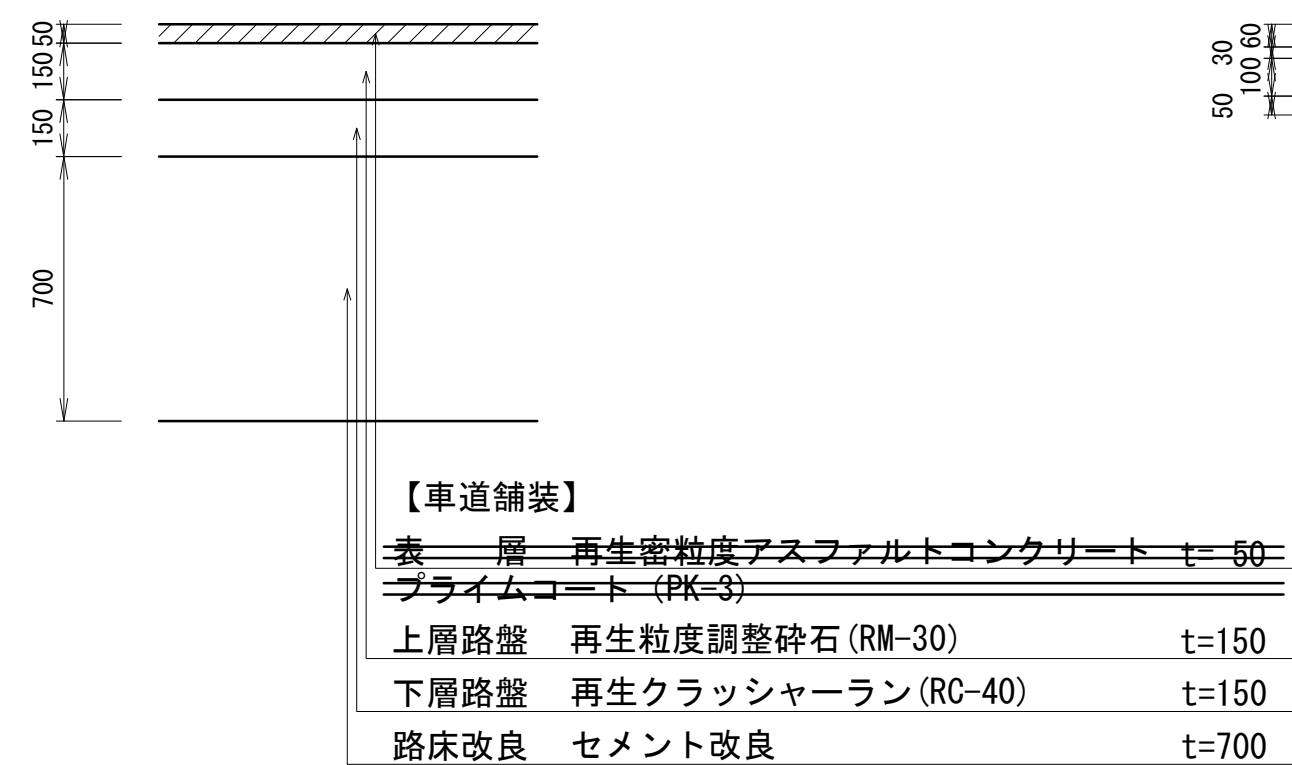
S=1:50



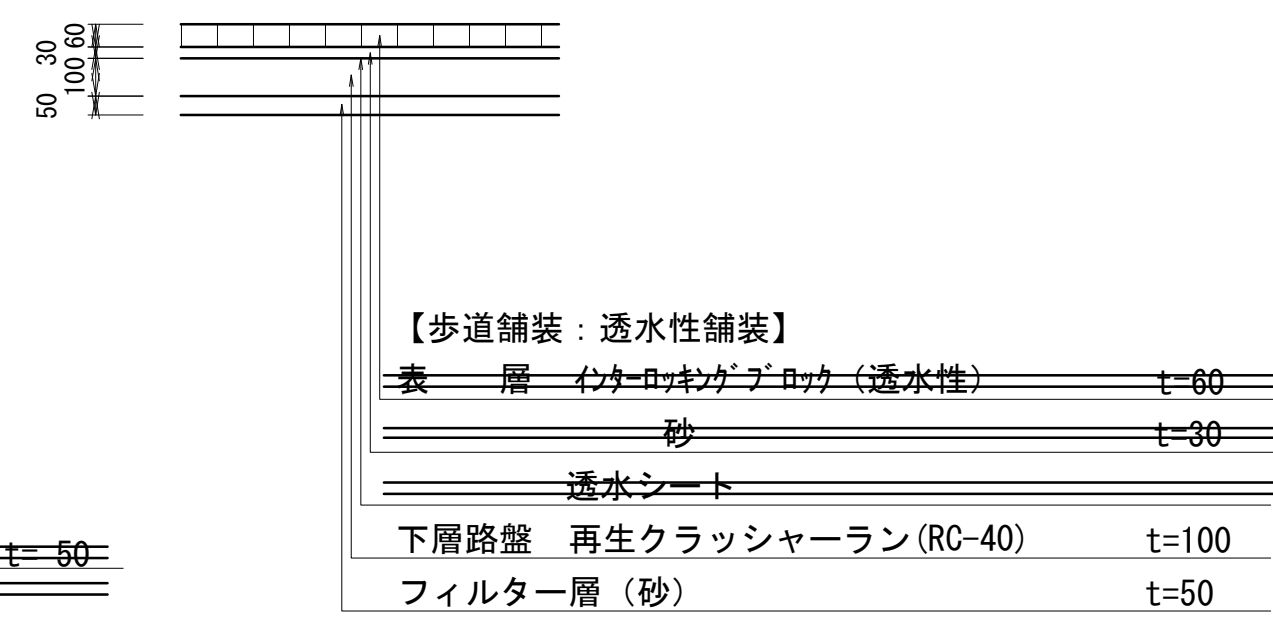
小型道路

※ 交通量区分S4(3,000台以上) 設計CBR8

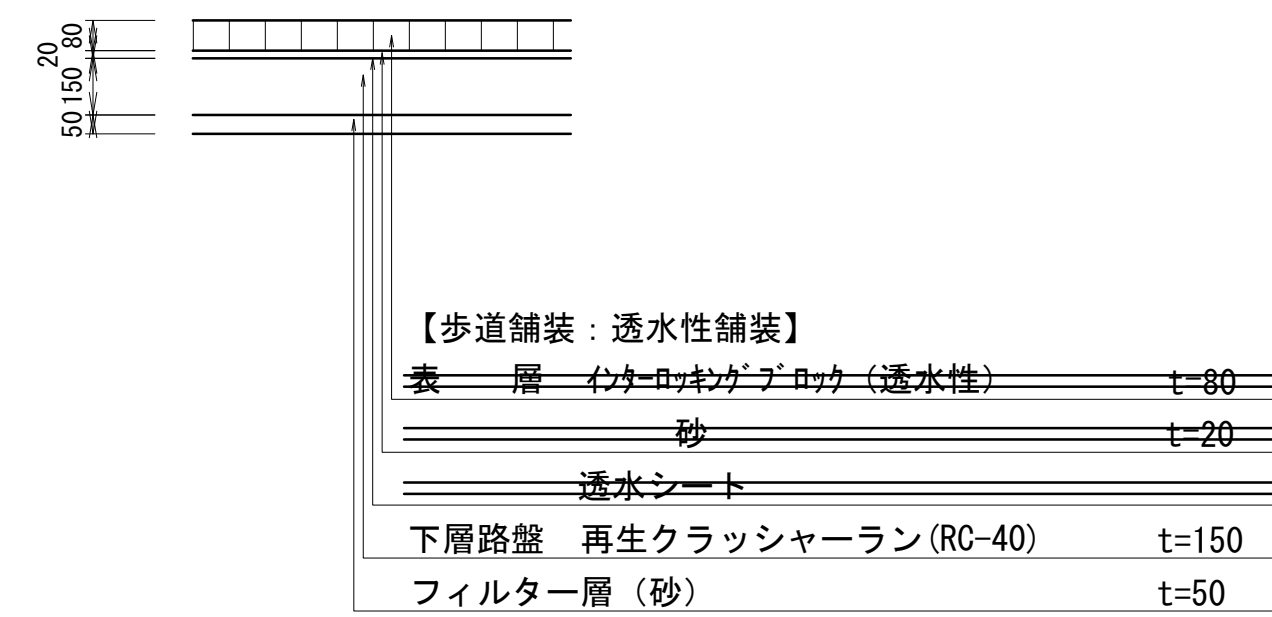
車道舗装 S=1:20



歩道舗装(1) S=1:20



歩道舗装(2) S=1:20
乗入れ



※この図面はA1サイズを原寸とする。

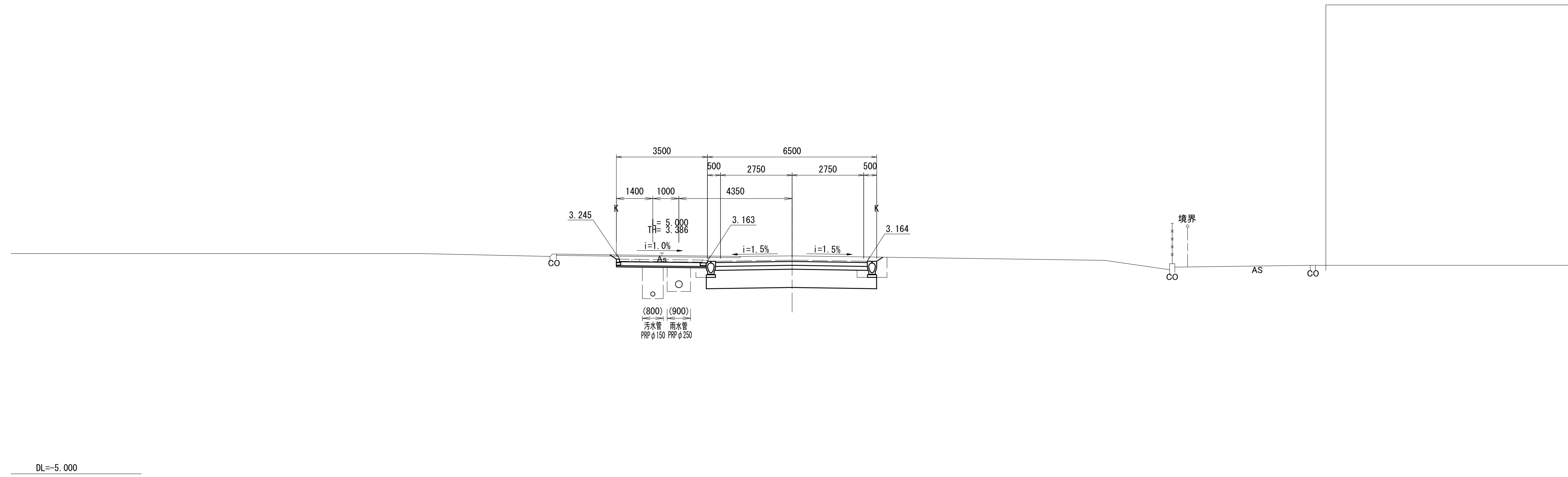
工事名	令和元年度建整特補第4号 上浜町大谷町第1号線道路改良工事		
施工箇所名	津市上浜町一丁目地内		
図面名	標準断面図		
縮尺	図示	図面番号	5 / 15
事業所名	津市建設部建設整備課		

横断図

S=1:100

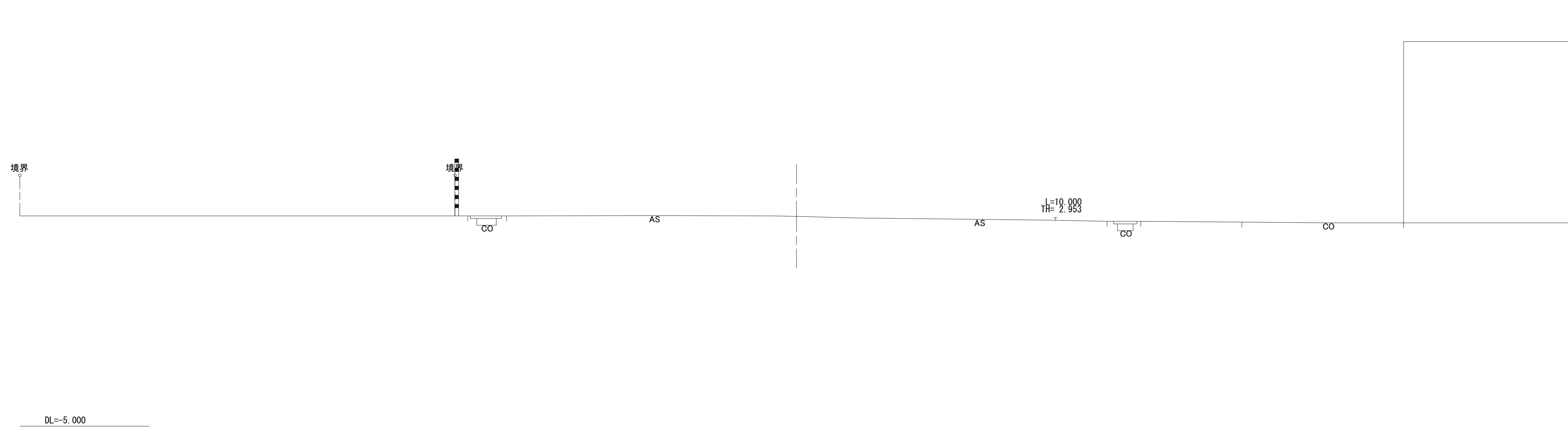
NO. 1

GH=3.37
FH=3.208



NO. 0

GH=3.10
FH=3.120



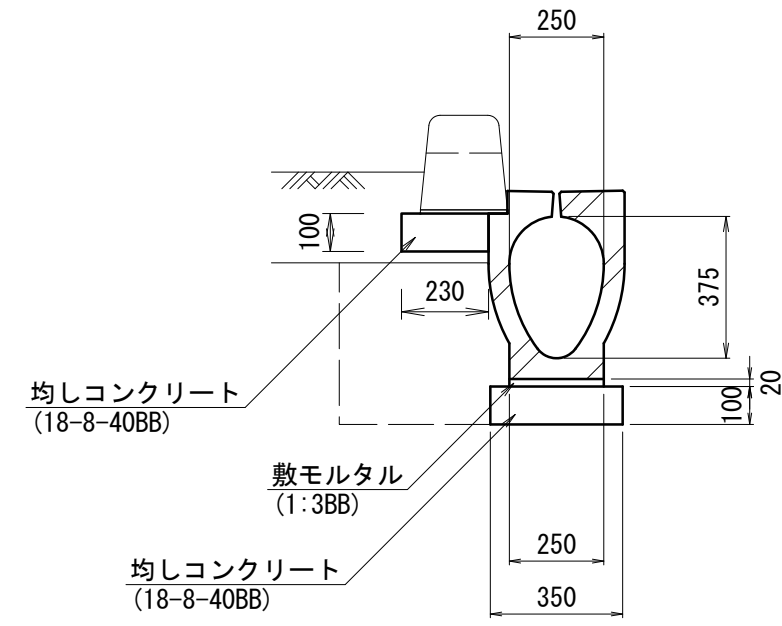
※この図面はA1サイズを原寸とする。

工事名	令和元年度建整特補第4号 上浜町大谷町第1号線道路改良工事		
施工箇所名	津市上浜町一丁目地内		
図面名	横断図		
縮尺	1:100	図面番号	6 / 15
事業所名	津市建設部建設整備課		

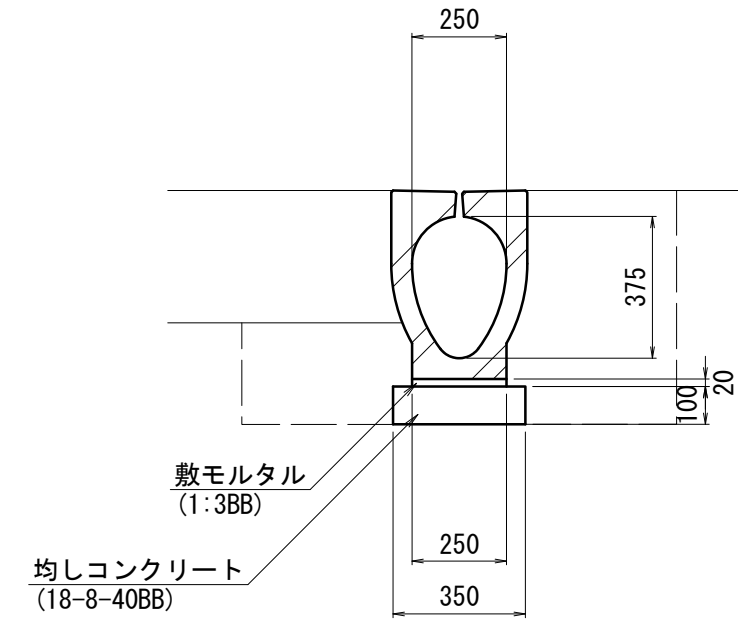
構造図 (1)

S=1:20

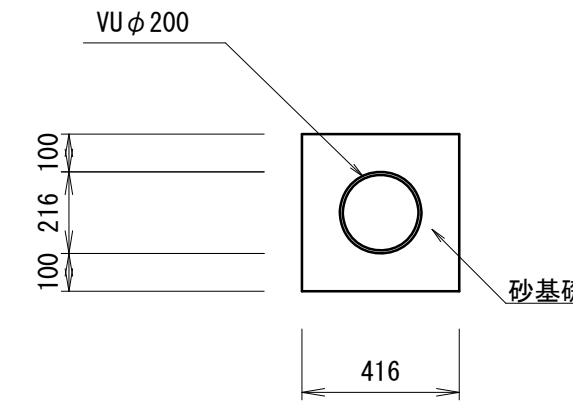
管渠型側溝 (1)



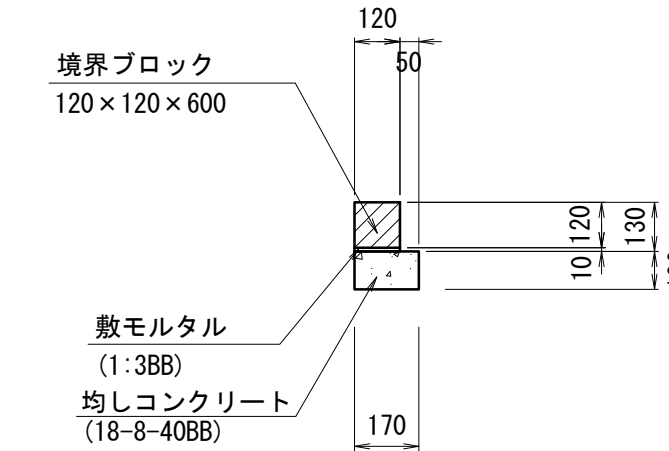
管渠型側溝 (2)



暗渠排水管



地先境界ブロック



管渠型側溝 (1) 単位数量表 10m当り

名称	規格	単位	数量	備考
都市型側溝	360×498×2000 縦断用(片流れタイプ)	個	5.00	UGFS-300同等品 参考重量W=437kg
敷モルタル	1:3BB	m ³	0.05	
均しコンクリート	18-8-40BB t=10cm	m ³	0.35	
同上型枠		m ²	2.00	
均しコンクリート	18-8-40BB t=10cm	m ³	0.23	歩車道境界ブロック用
同上型枠		m ²	1.00	
床掘り		m ³	3.8	
埋戻し	流用土	m ³	1.8	
基面整正		m ²	3.50	

管渠型側溝 (2) 単位数量表 27m当り

名称	規格	単位	数量	備考
都市型側溝	360×498×2000 縦断用(フラットタイプ)	個	12.00	UGFS-300同等品 参考重量W=452kg
都市型側溝	360×498×1000 縦断用	個	1.00	UGFS-300同等品 参考重量W=241kg
都市型側溝	360×498×1180/1000 (1000/1180) 縦断用	個	2.00	UGFS-300同等品 参考重量W=263kg
敷モルタル	1:3BB	m ³	0.13	
均しコンクリート	18-8-40BB t=10cm	m ³	0.95	
同上型枠		m ²	5.40	
床掘り		m ³	5.7	
埋戻し	流用土	m ³	3.8	
基面整正		m ²	9.45	

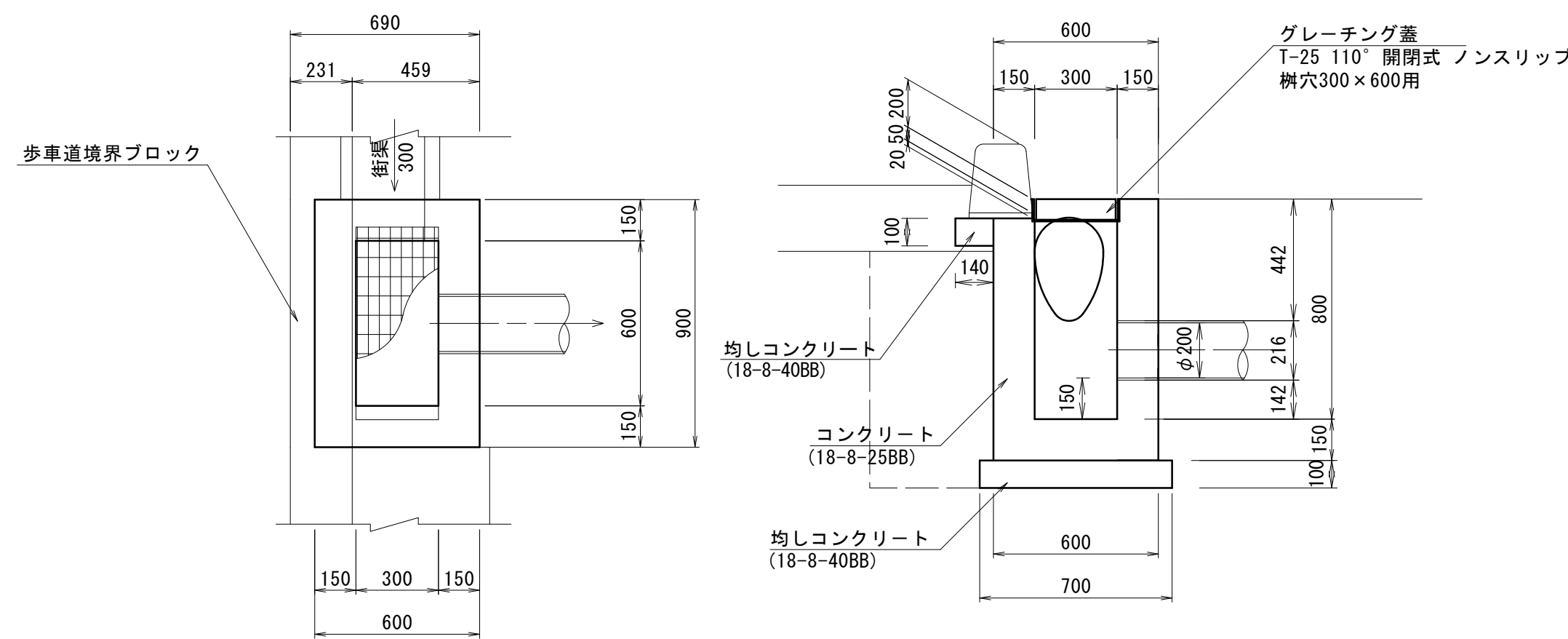
暗渠排水管 単位数量表 10m当り

名称	規格	単位	数量	備考
硬質塩化ビニル管	VUφ200	本	2.50	
砂基礎	クッション用砂	m ³	1.33	
床掘り		m ³	1.70	
基面整正		m ²	4.16	

地先境界ブロック 単位数量表 10m当り

名称	規格	単位	数量	備考
地先境界ブロック	A種 120×120×600	個	16.50	リサイクル認定製品 参考重量 31kg/個
敷きモルタル	1:3BB	m ³	0.03	
均しコンクリート	18-8-40BB t=100	m ³	0.17	
同上型枠		m ²	2.00	
基面整正		m ²	1.70	

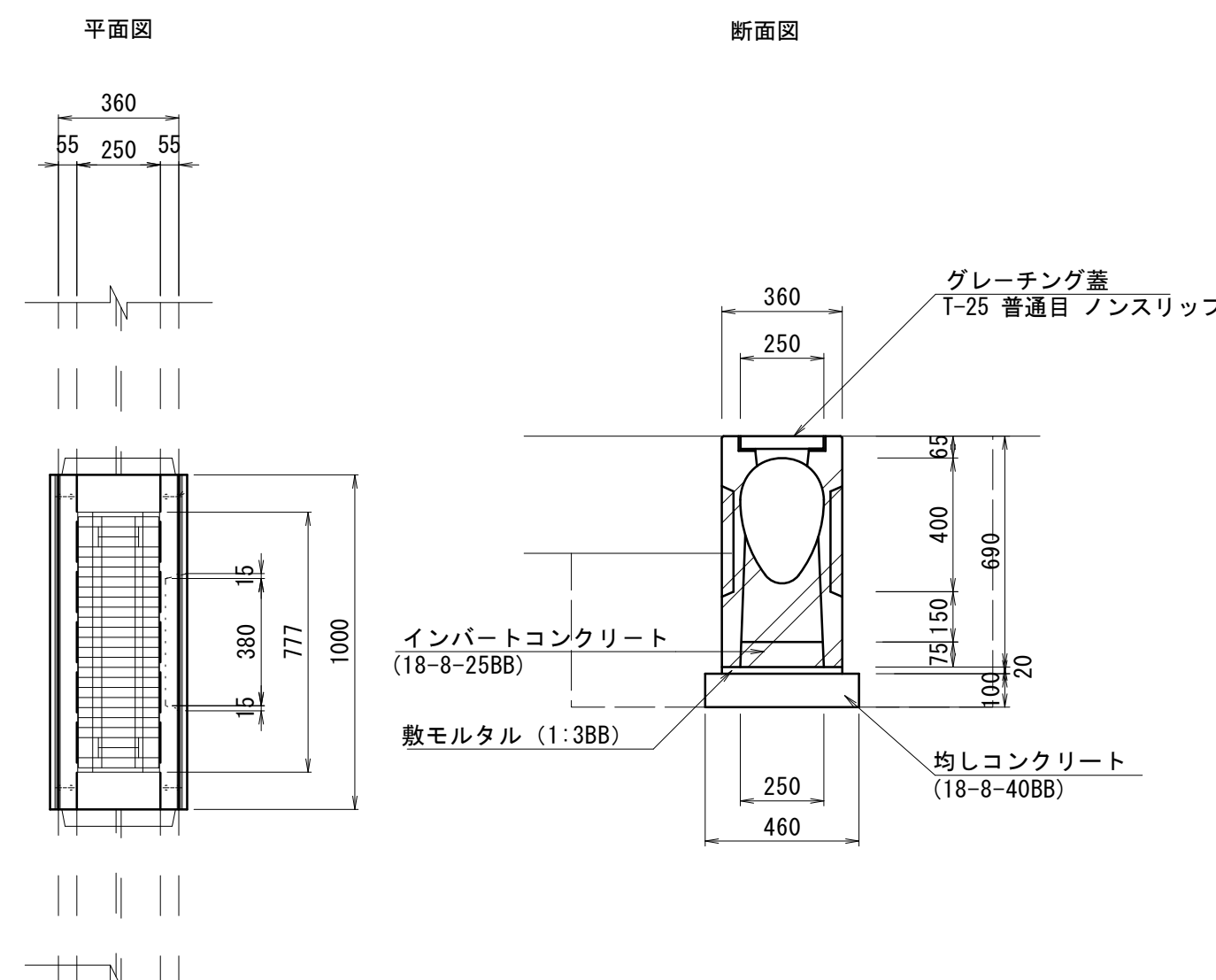
現場打ち街渠樹



現場打ち街渠樹 単位数量表 10箇所当り

名称	規格	単位	数量	備考
コンクリート	18-8-25BB	m ³	3.60	
同上型枠		m ²	40.60	
グレーチング蓋	300×600用 T-25 普通目	組	10.00	受荷共 すべり止め 参考重量30kg/組
均しコンクリート	18-8-40BB t=150	m ³	0.70	
同上型枠		m ²	3.20	
均しコンクリート	18-8-40BB t=100	m ³	0.13	歩車道境界ブロック用
同上型枠		m ²	0.90	
床掘り		m ³	10.9	
埋戻し	流用土	m ³	4.2	
基面整正		m ²	7.00	

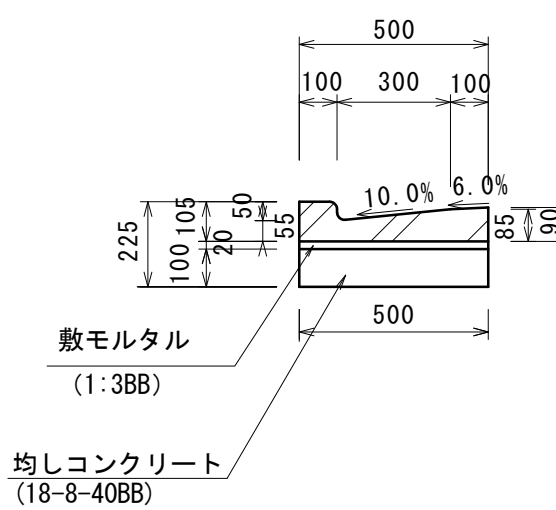
管理樹



管理樹 単位数量表 10箇所当り

名称	規格	単位	数量	備考
都市型側溝管理樹	360×690×1000 (フラットタイプ)	個	10.00	UGFS-300用樹同等品 参考重量W=245kg
敷モルタル	1:3BB	m ³	0.08	
インバートコンクリート	18-8-25BB	m ³	0.19	
均しコンクリート	18-8-40BB t=10cm	m ³	0.46	
同上型枠		m ²	2.00	
床掘り		m ³	8.6	
埋戻し	流用土	m ³	2.0	
基面整正		m ²	5.10	

キャストL型側溝
P L-2



L型側溝 単位数量表 10m当り

名称	規格	単位	数量	備考
L型側溝	鉄筋コンクリート L型側溝300	個	16.5	リサイクル認定製品 参考重量W=65kg
敷モルタル	1:3BB	m ³	0.10	
均しコンクリート	18-8-40BB t=10cm	m ³	0.50	
同上型枠		m ²	2.00	
基面整正		m ²	5.00	

※この図面はA1サイズを原寸とする。

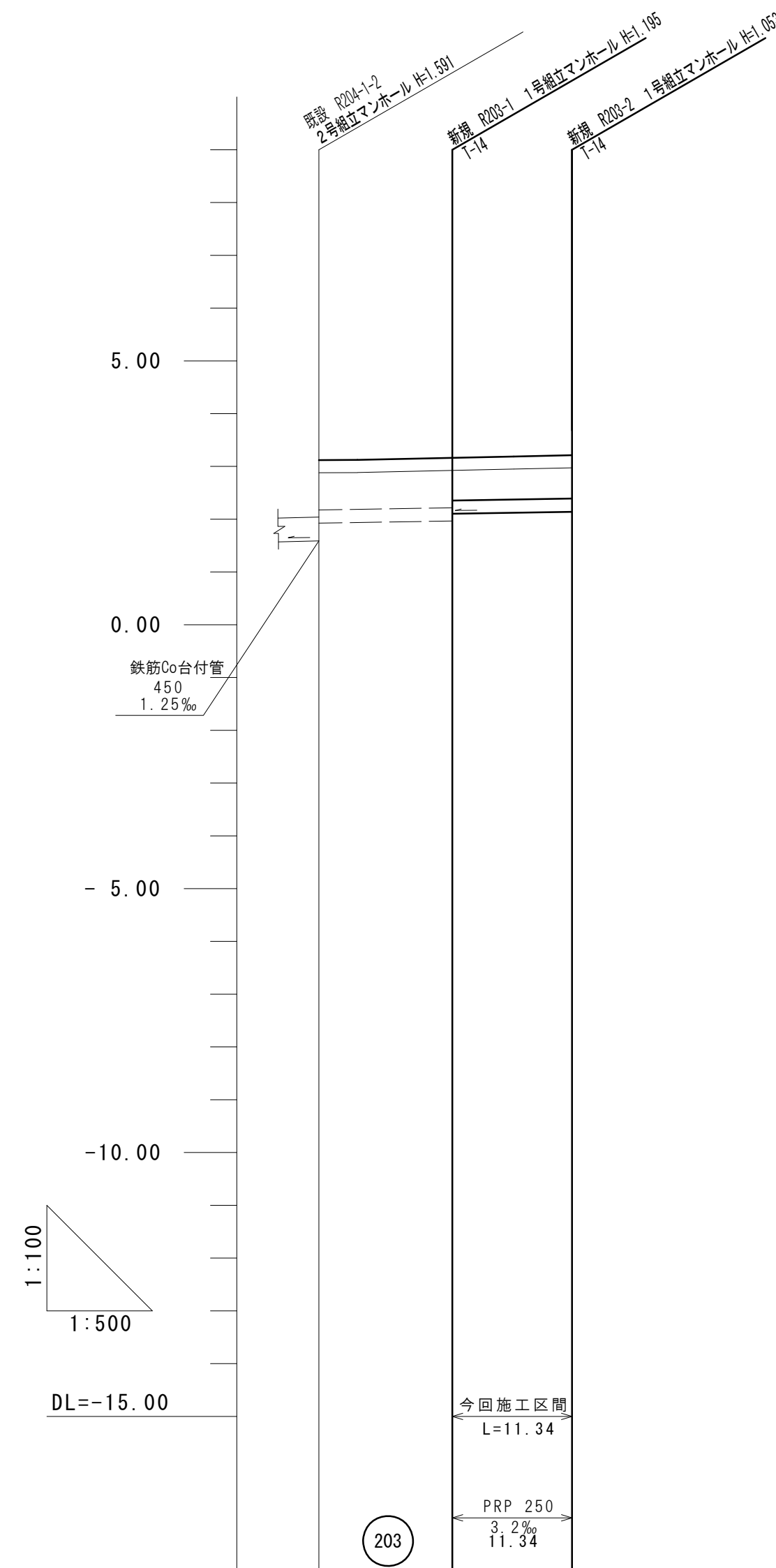
工事名	令和元年度建設特補第4号 上浜町大谷町第1号線道路改良工事		
施工箇所名	津市上浜町一丁目地内		
図面名	構造図(1)		
縮尺	1:20	図面番号	7 / 15
事業所名	津市建設部建設整備課		

構造図 (3)

S=図示

雨水縦断面図

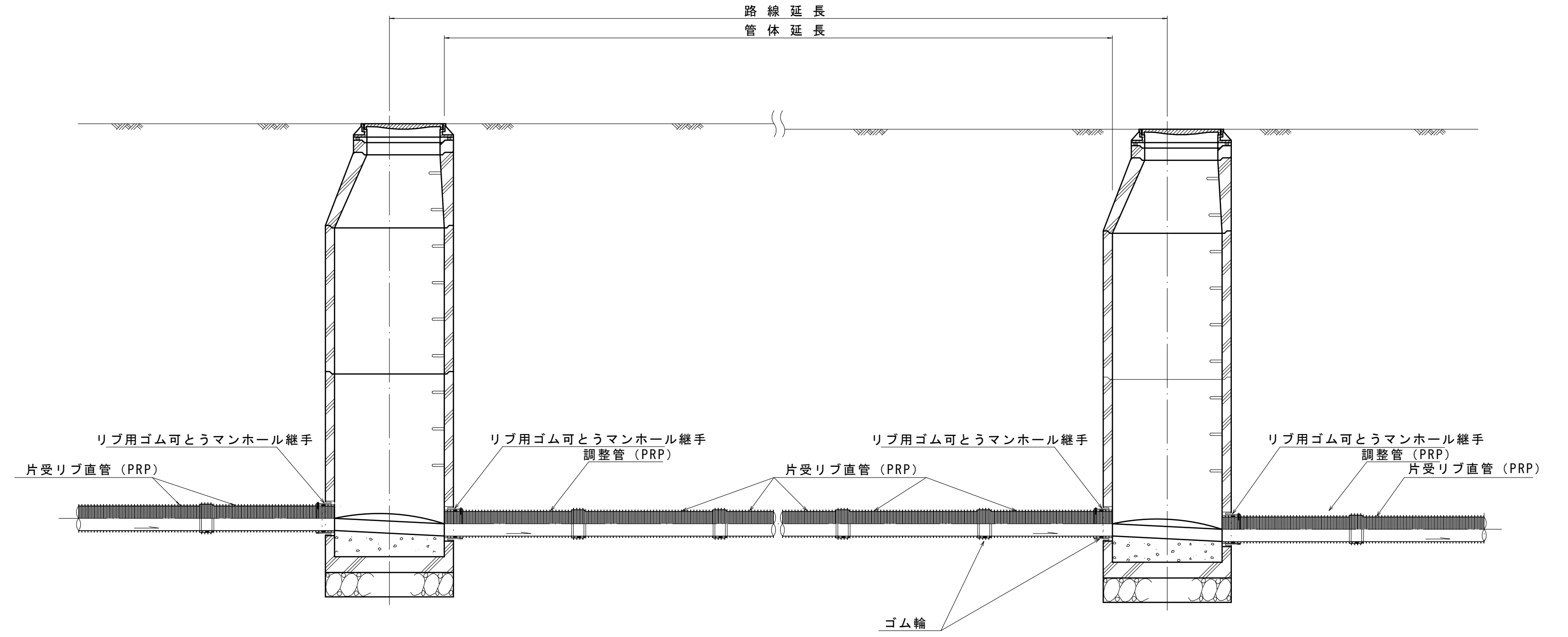
縦縮尺 1 : 100
横縮尺 1 : 500



基礎種別	砕石基礎		
掘削深	1.11 0.88	0.97	
土被り	0.94 0.57	0.56	
管底高	1.925 1.965 2.100	2.157	
計画地盤高	3.16	3.21	
計画路床高	2.922	2.973	
追加距離	0.00	12.64	23.98
単距離	0.00	12.64	11.34
測点	既設 2号MH R203-1	R203-2	

本管布設詳細図
(標準設置図)

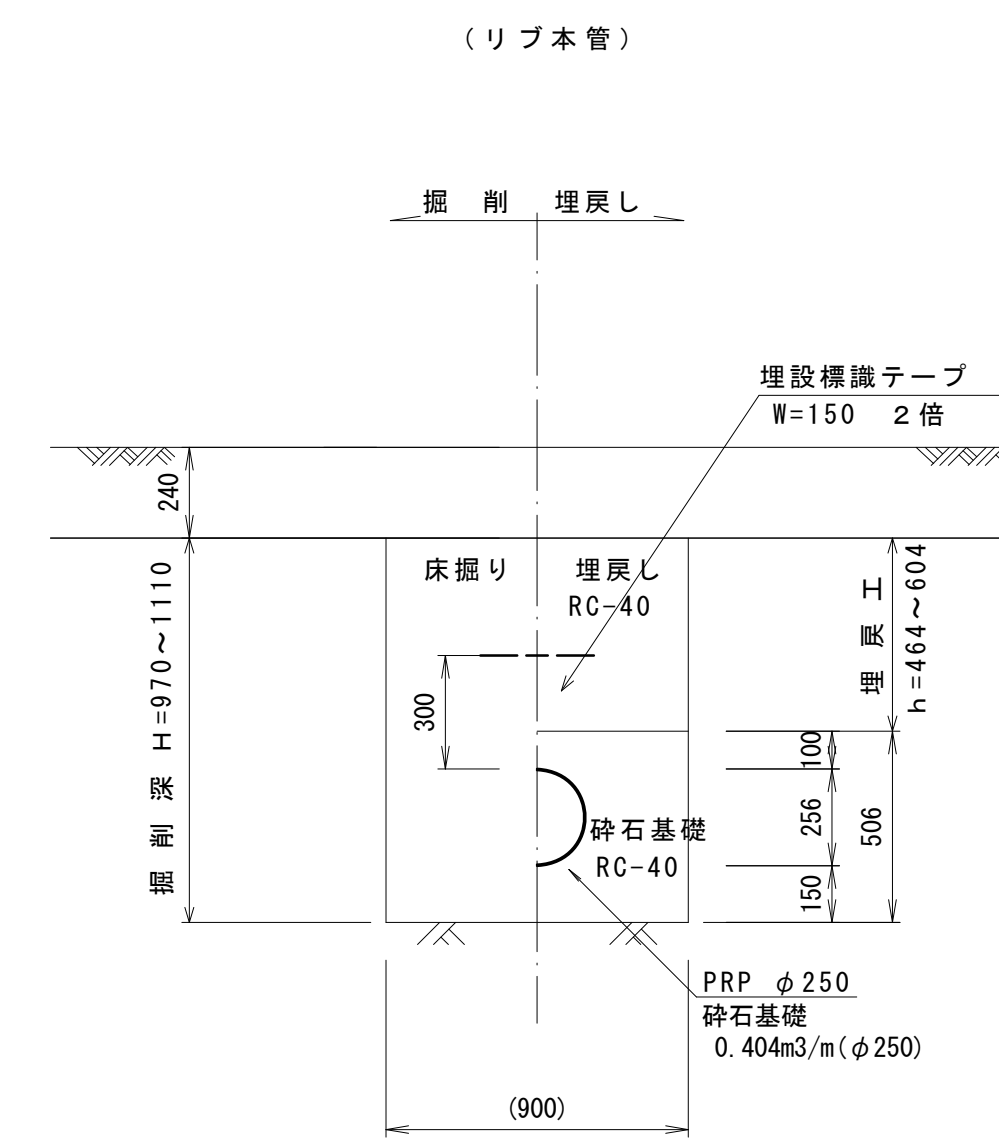
S=1:30



注) 調整管が1.0m未満の場合は、1.0mで切断をし片受直管で長さを調整する。

土工定規図

S=1:20



※この図面はA1サイズを原寸とする。

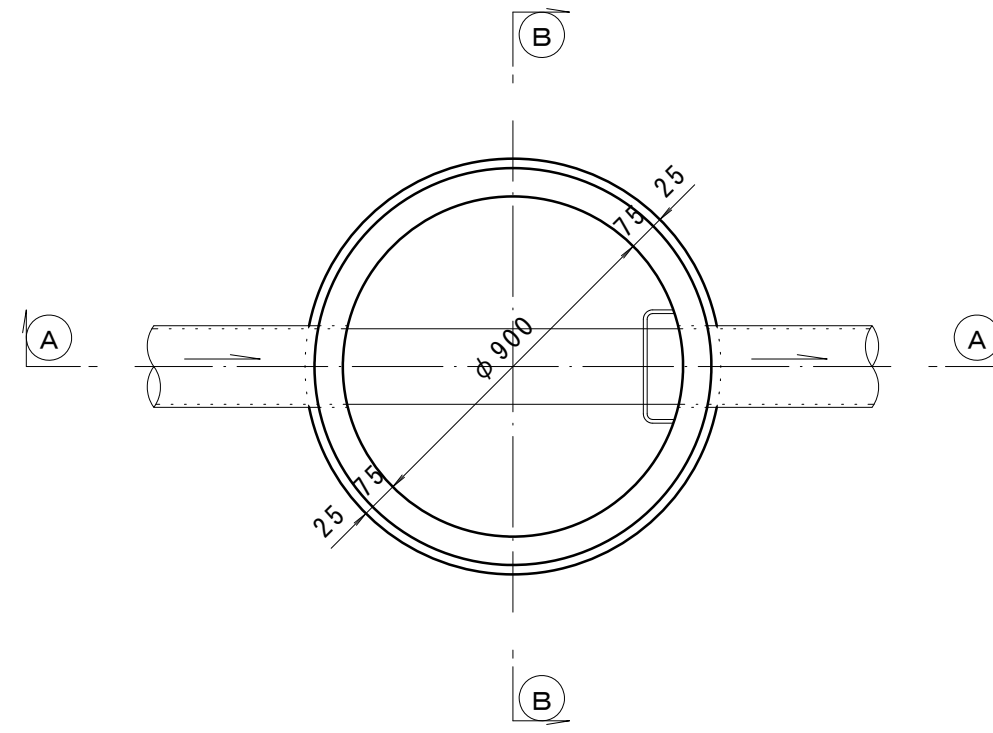
工事名	令和元年度建整特補第4号 上浜町大谷町第1号線道路改良工事		
施工箇所名	津市上浜町一丁目地内		
図面名	構造図(3)		
縮尺	図示	図面番号	9 / 15
事業所名	津市建設部建設整備課		

構造図 (4)

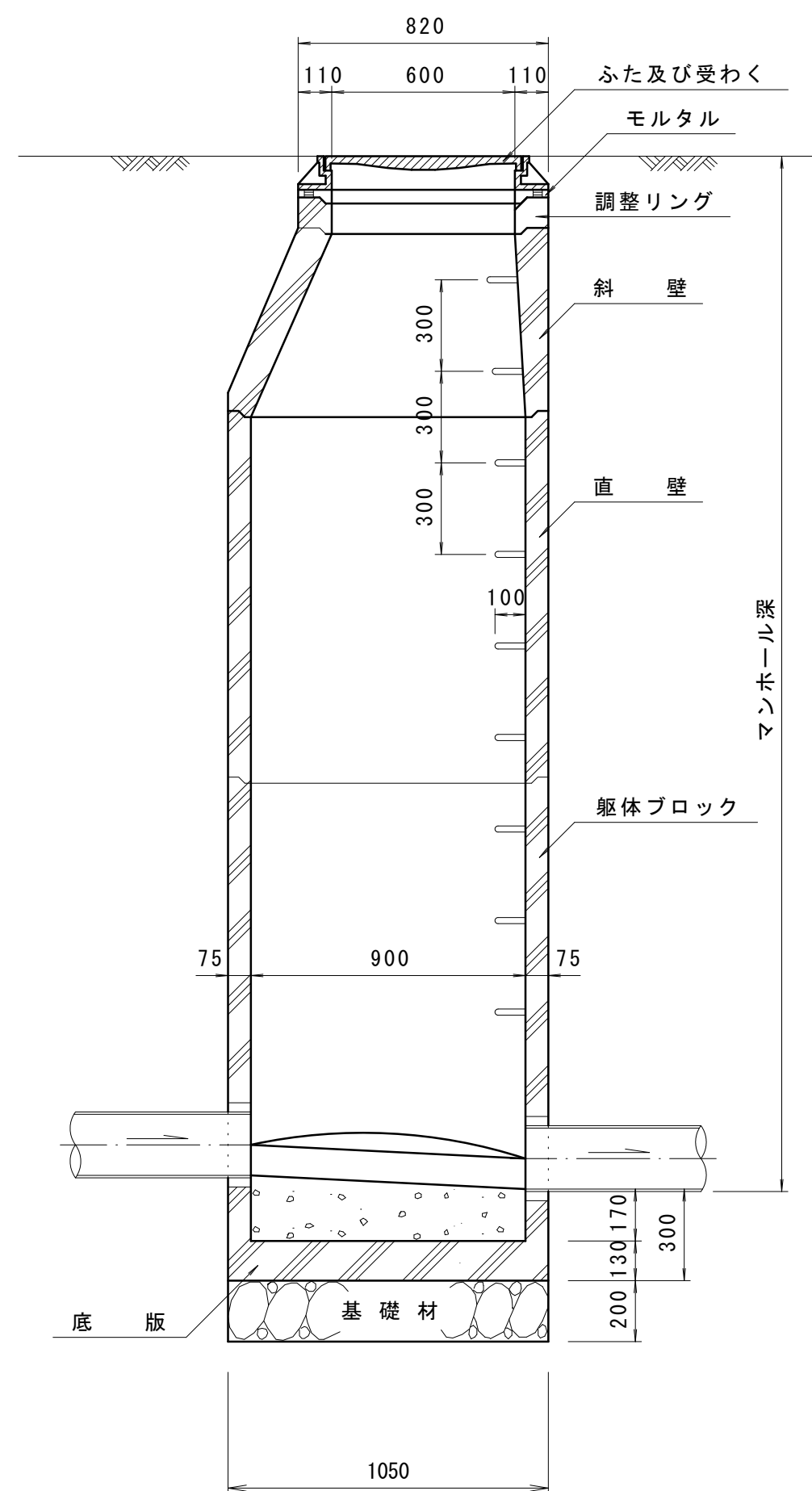
S=1:20

組立1号マンホール標準図

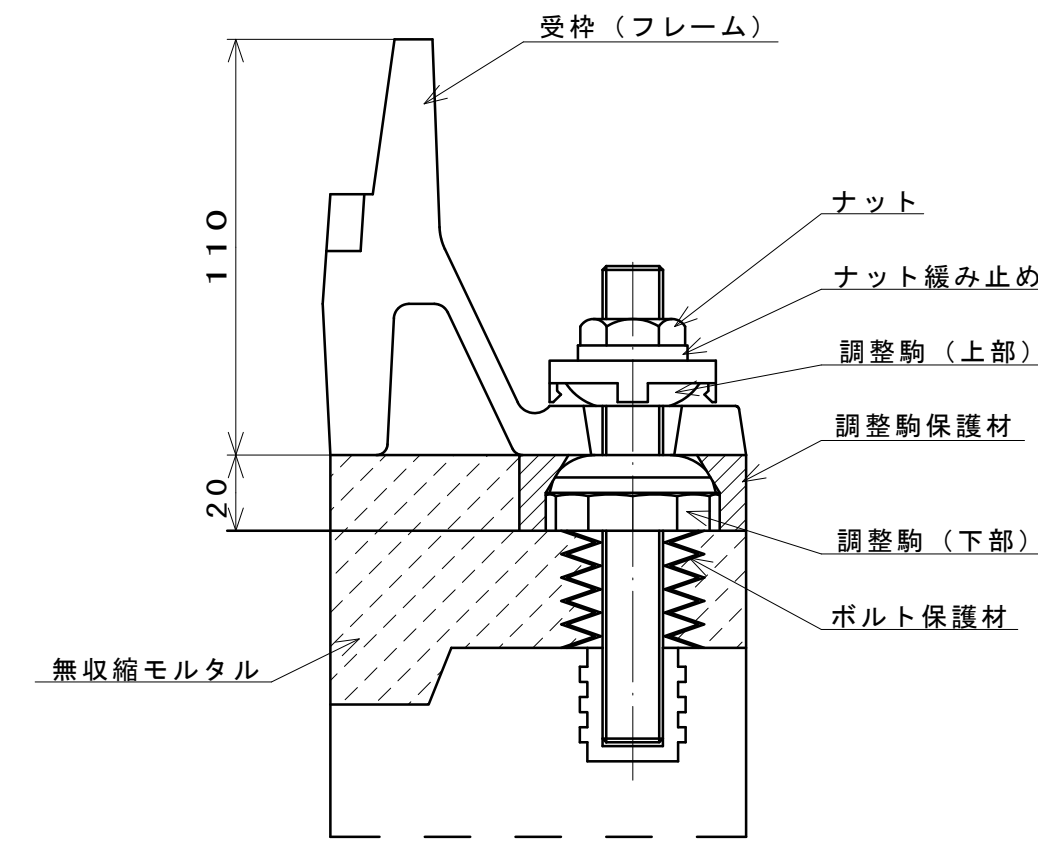
平面図



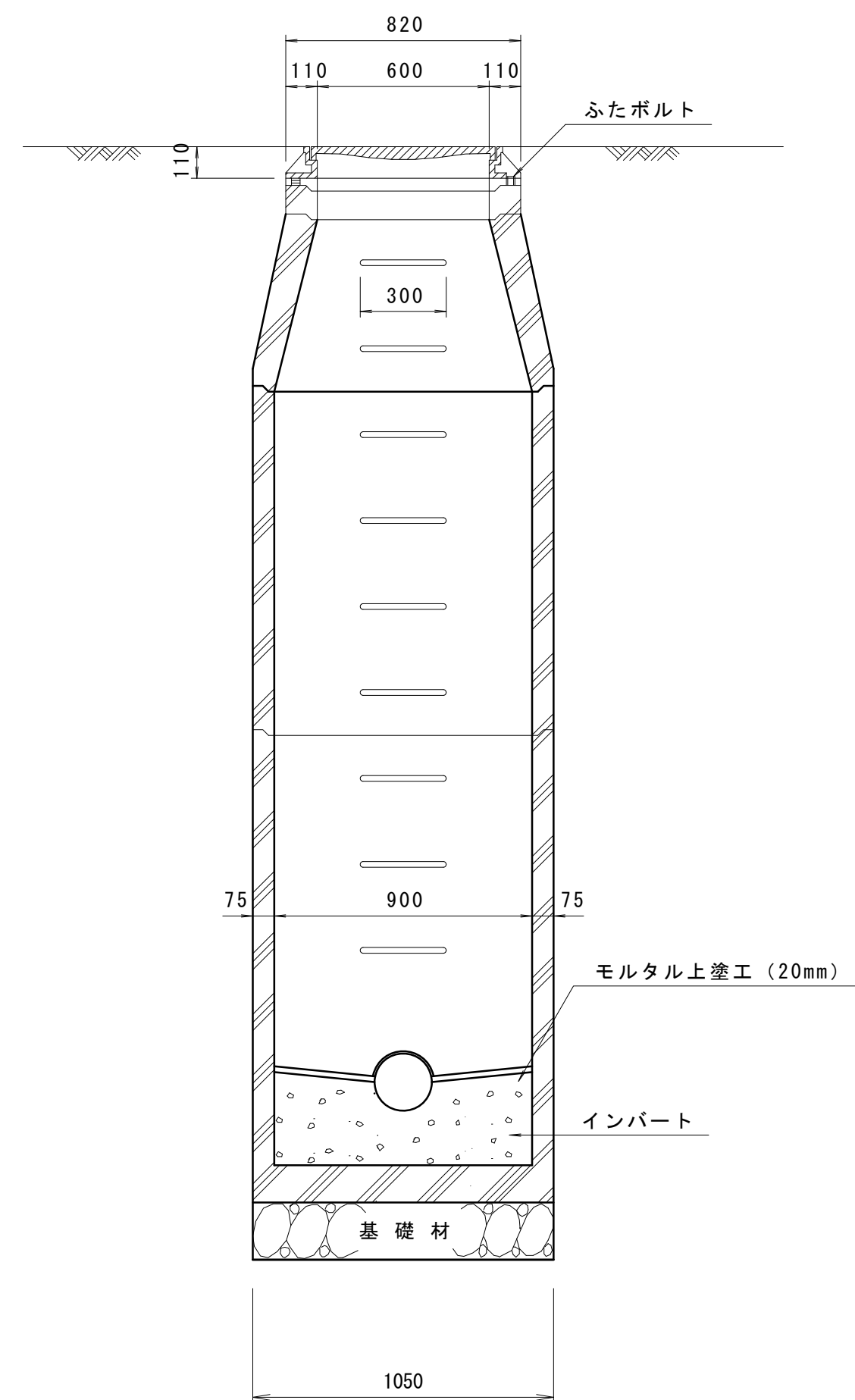
A-A 断面



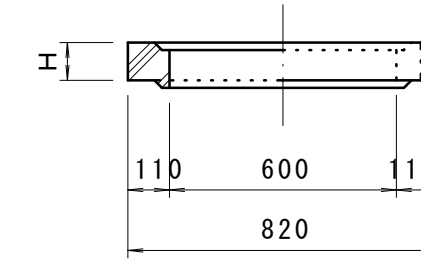
緊結部詳細図



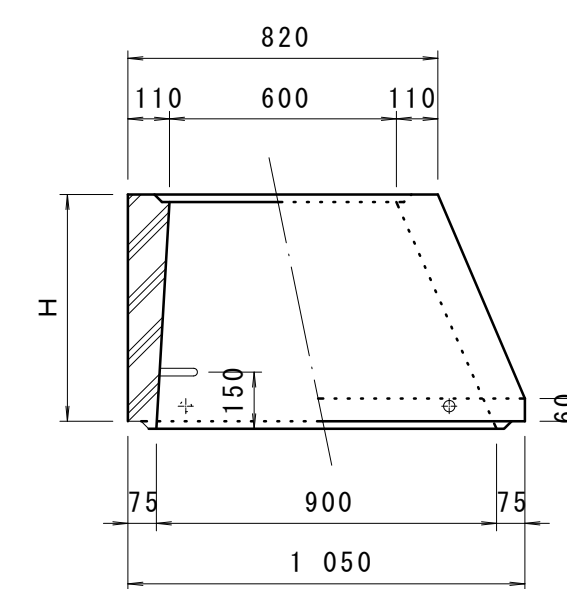
B-B 断面



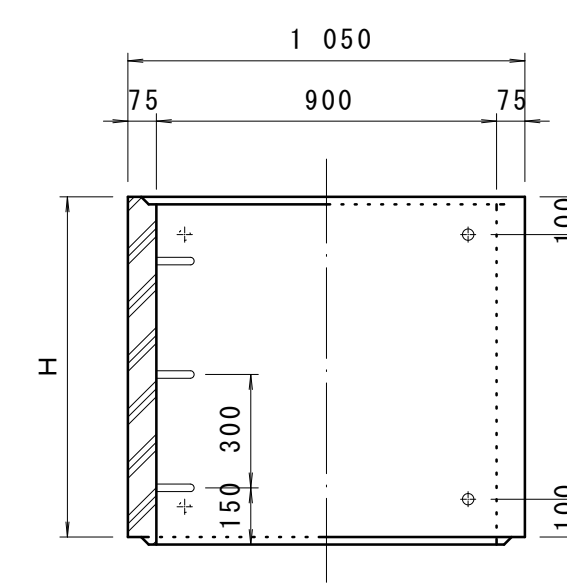
調整リング



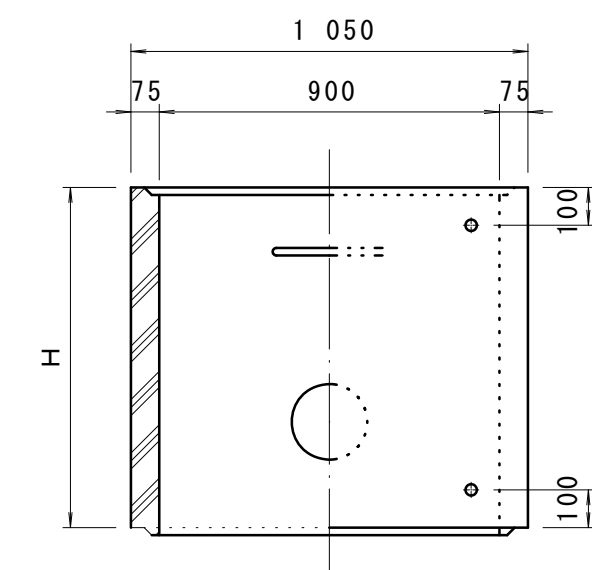
斜壁



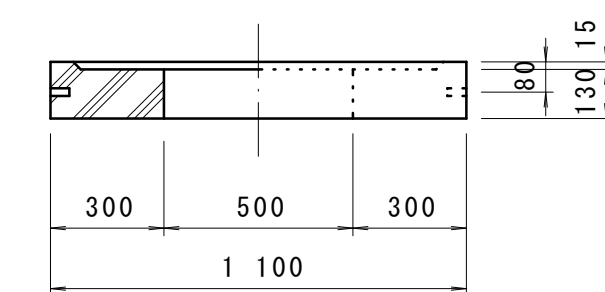
直壁



躯体ブロック



底板



寸法表

種類	H (mm)					
	50	100	150			
調整リング						
斜壁						
直壁						
躯体ブロック						

※この図面はA1サイズを原寸とする。

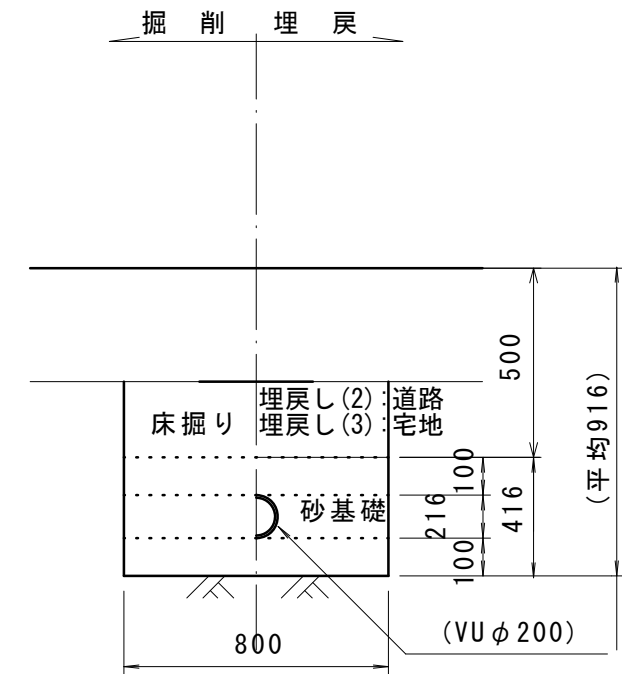
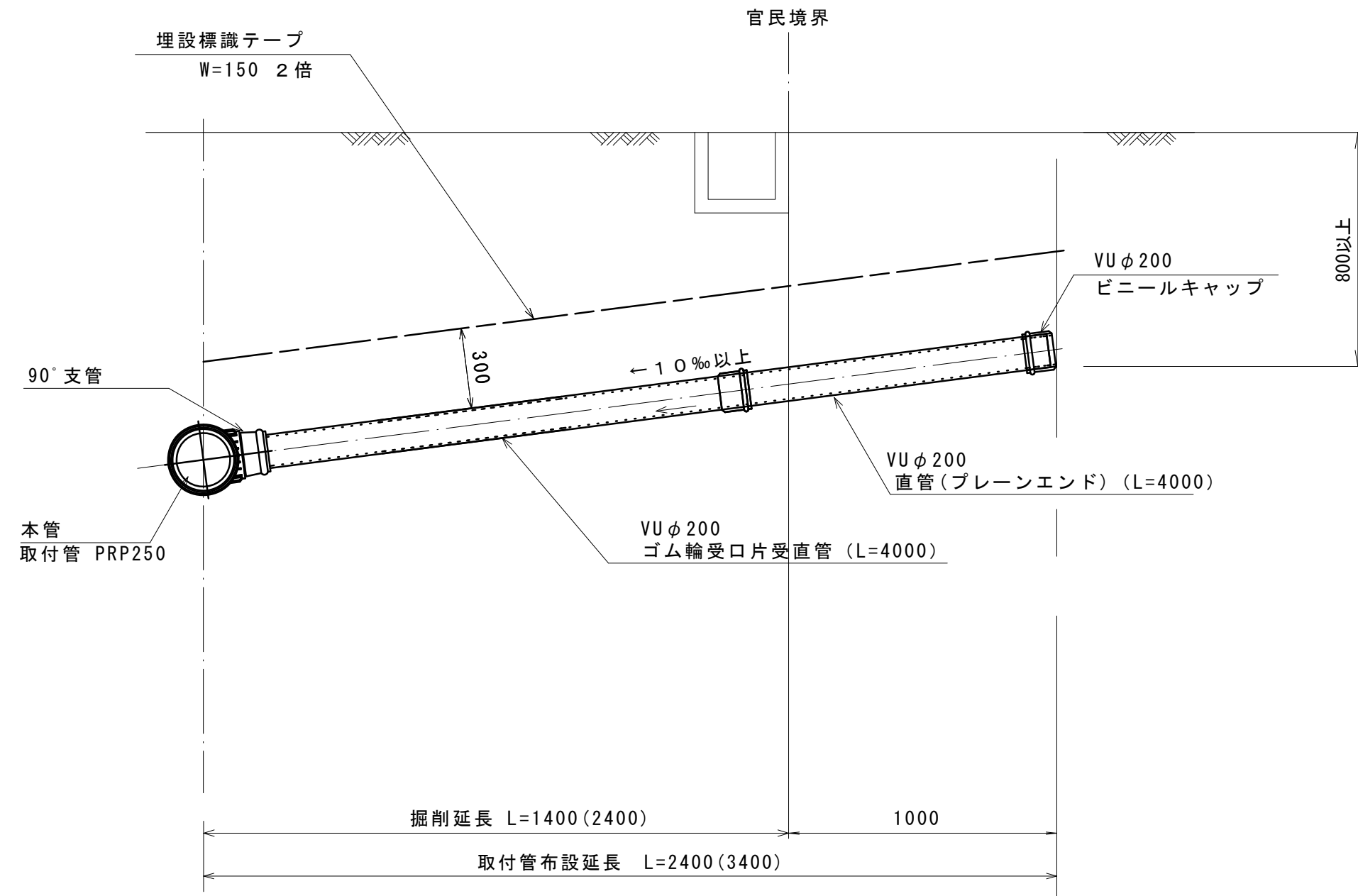
工事名	令和元年度建整特補第4号 上浜町大谷町第1号線道路改良工事		
施工箇所名	津市上浜町一丁目地内		
図面名	構造図(4)		
縮尺	S=1:20	図面番号	10 / 15
事業所名	津市建設部建設整備課		

構造図 (5)

S=1:20

取付管(1)

標準設置図
(雨水)



取付管(1) 1.0箇所当り

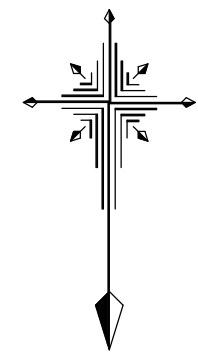
名称	規格	単位	数量	
			A	B
ゴム輪受口片受直管	VUφ200	本	-	1.0
直管	ブレンエンド VUφ200	本	1.0	-
支管	PRPφ250+VUφ200	個	-	1.0
下水キャップ	φ200	個	1.0	1.0
管布設		m	2.4	3.4
埋設標識テープ	W=15cm	m	2.4	3.4
床掘り		m ³	1.2	1.6
埋戻し(2)	RC-40	m ³	0.2	0.4
埋戻し(3)	購入土(山土)	m ³	0.3	0.2
砂基礎	管基礎用砂	m ³	0.7	1.0
残土処理		m ³	1.2	1.6

※この図面はA1サイズを原寸とする。

工事名	令和元年度建整特補第4号 上浜町大谷町第1号線道路改良工事		
施工箇所名	津市上浜町一丁目地内		
図面名	構造図(5)		
縮尺	1:20	図面番号	11 / 15
事業所名	津市建設部建設整備課		

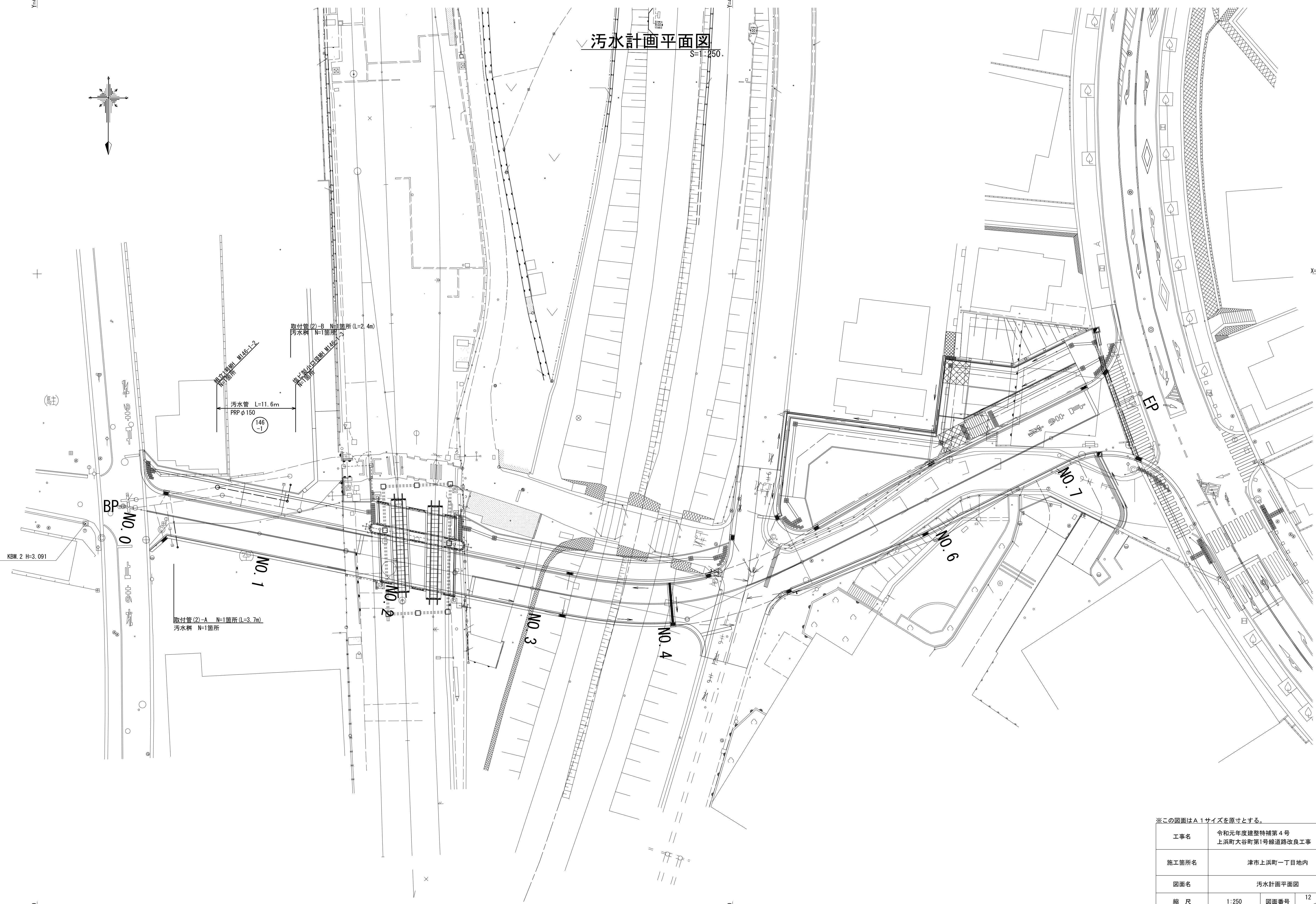
汚水計画平面図

S=1:250



E=140000.000

X=140000.000



Y=46800.000

Y=46700.000

Y=46800.000

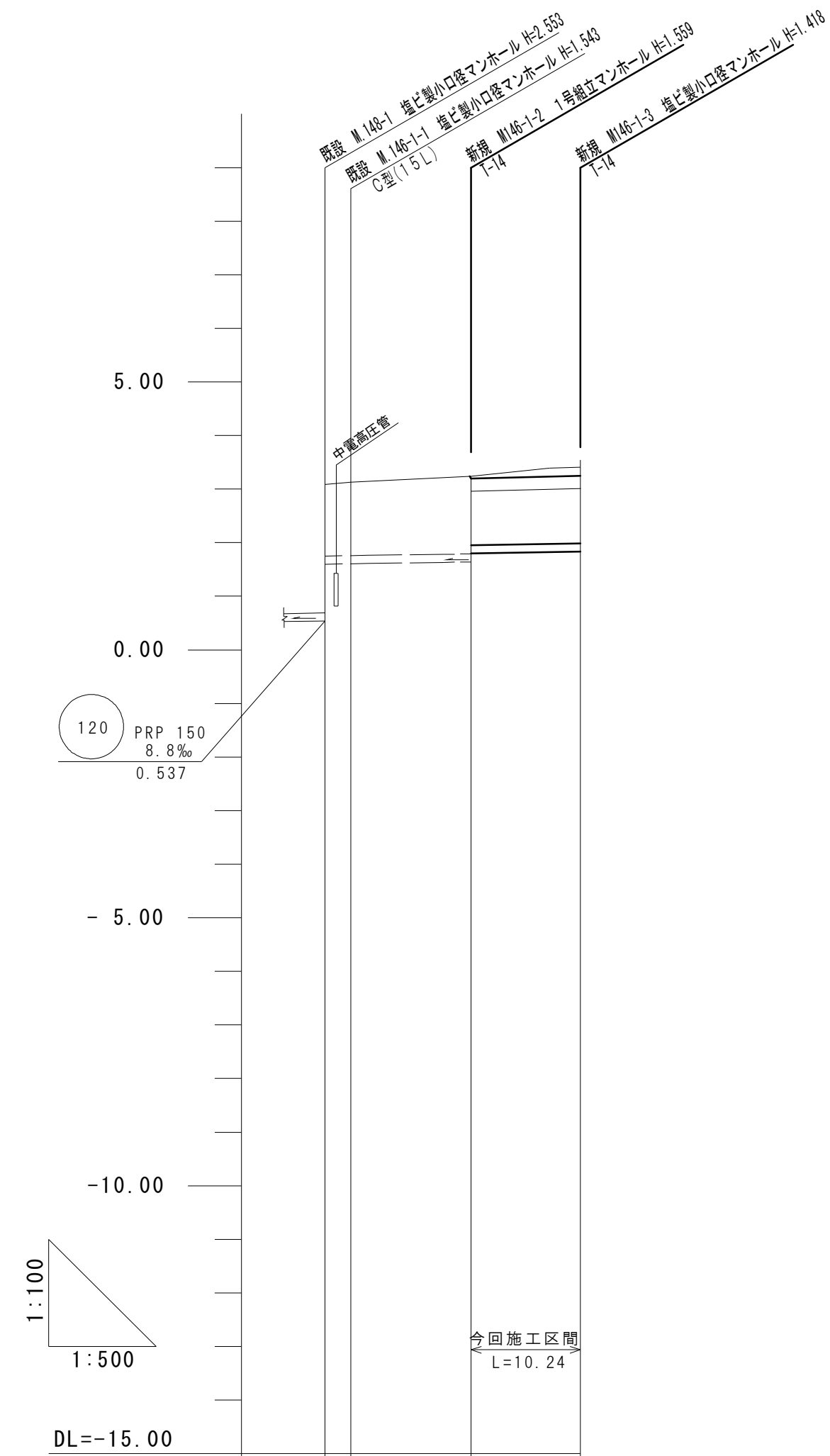
Y=46700.000

構造図(6)

S=図示

汚水縦断面図

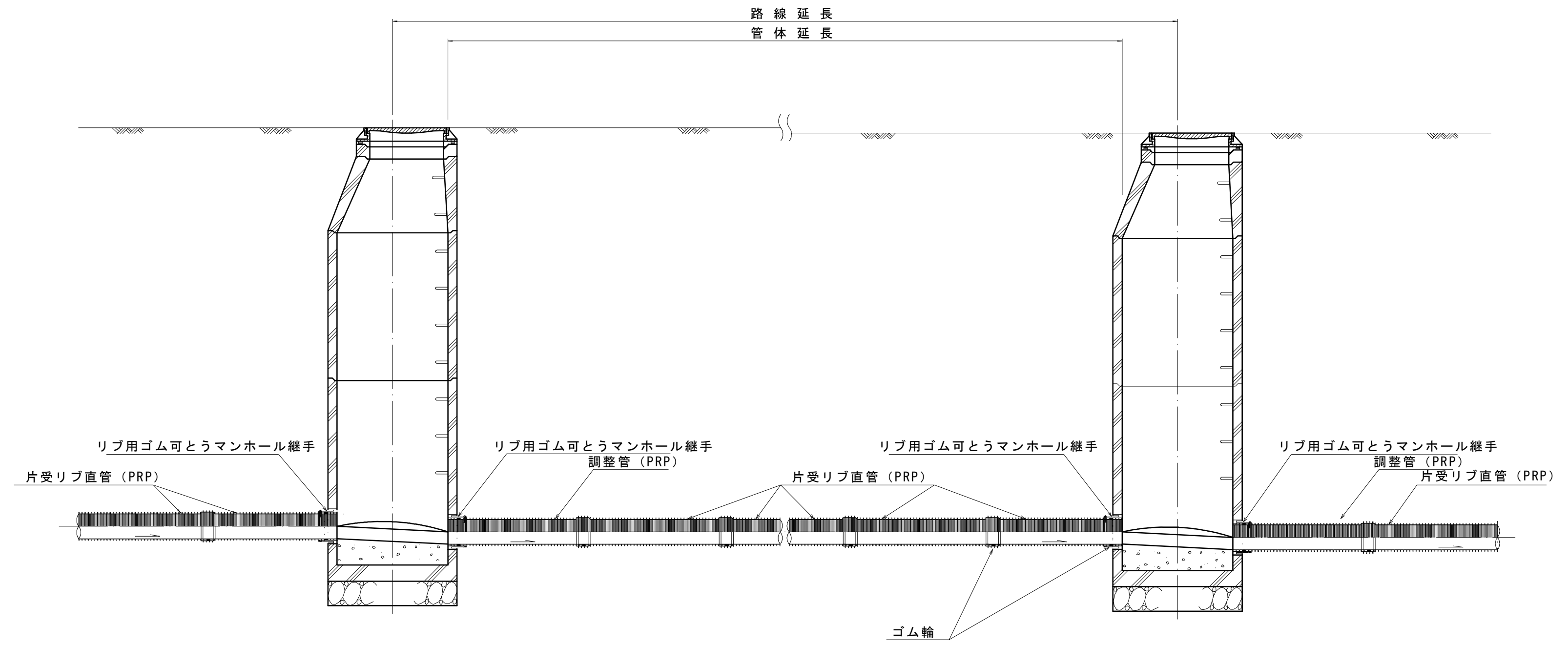
縦縮尺 1 : 100
横縮尺 1 : 500



基礎種別	砕石基礎		
掘削深	1.59 1.65	1.42 1.27	1.29
土被り	1.34 1.39	1.41 1.01	1.03
管底高	1.600 1.607	1.641 1.801	1.832
計画地盤高	3.09 3.15	3.20	3.25
計画路床高		2.959	3.010
追加距離	0.00 2.40	13.60	23.84
単距離	0.00 2.40	11.20	10.24
測点	M146-1-1 M146-1-1	M146-1-2 M146-1-2	M146-1-3 M146-1-3

本管布設詳細図
(標準設置図)

S=1:30



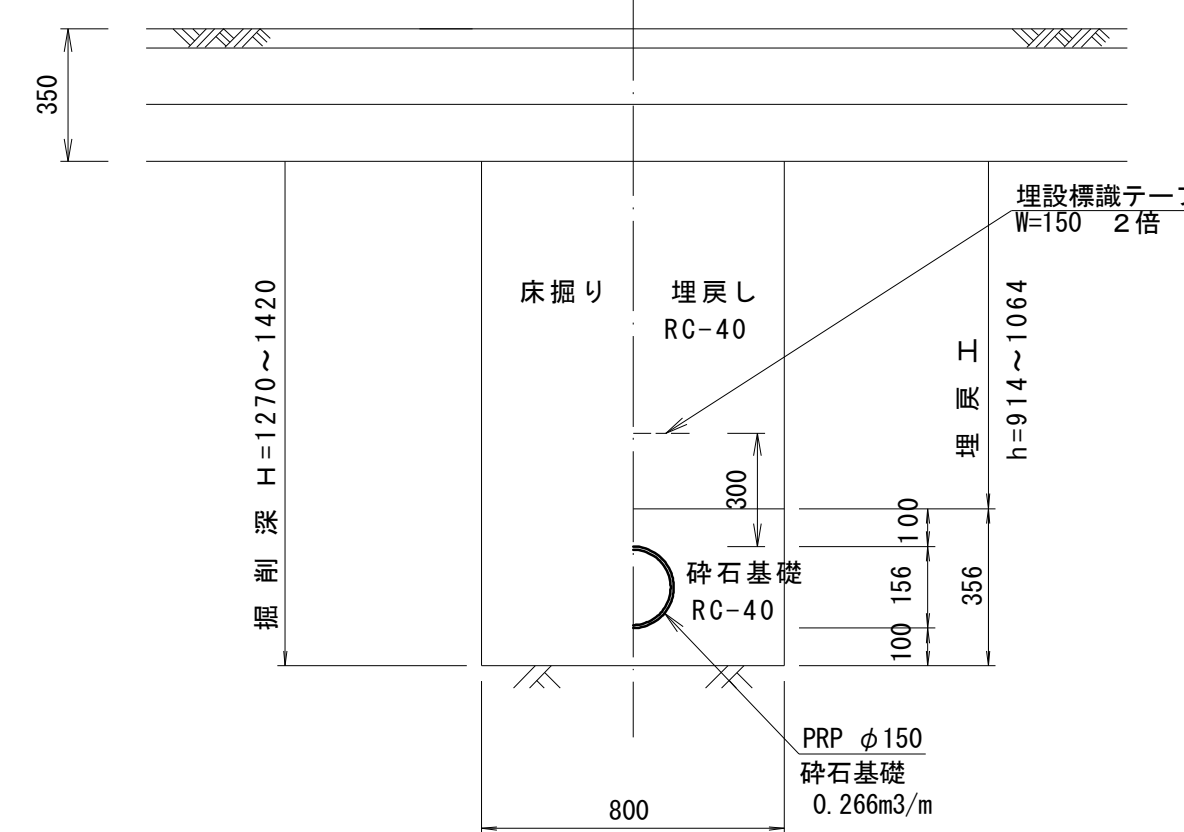
注) 調整管が1.0m未満の場合は、1.0mで切断をし片受直管で長さを調整する。

土工定規図

S=1:20

(リブ本管)

掘削 埋戻し



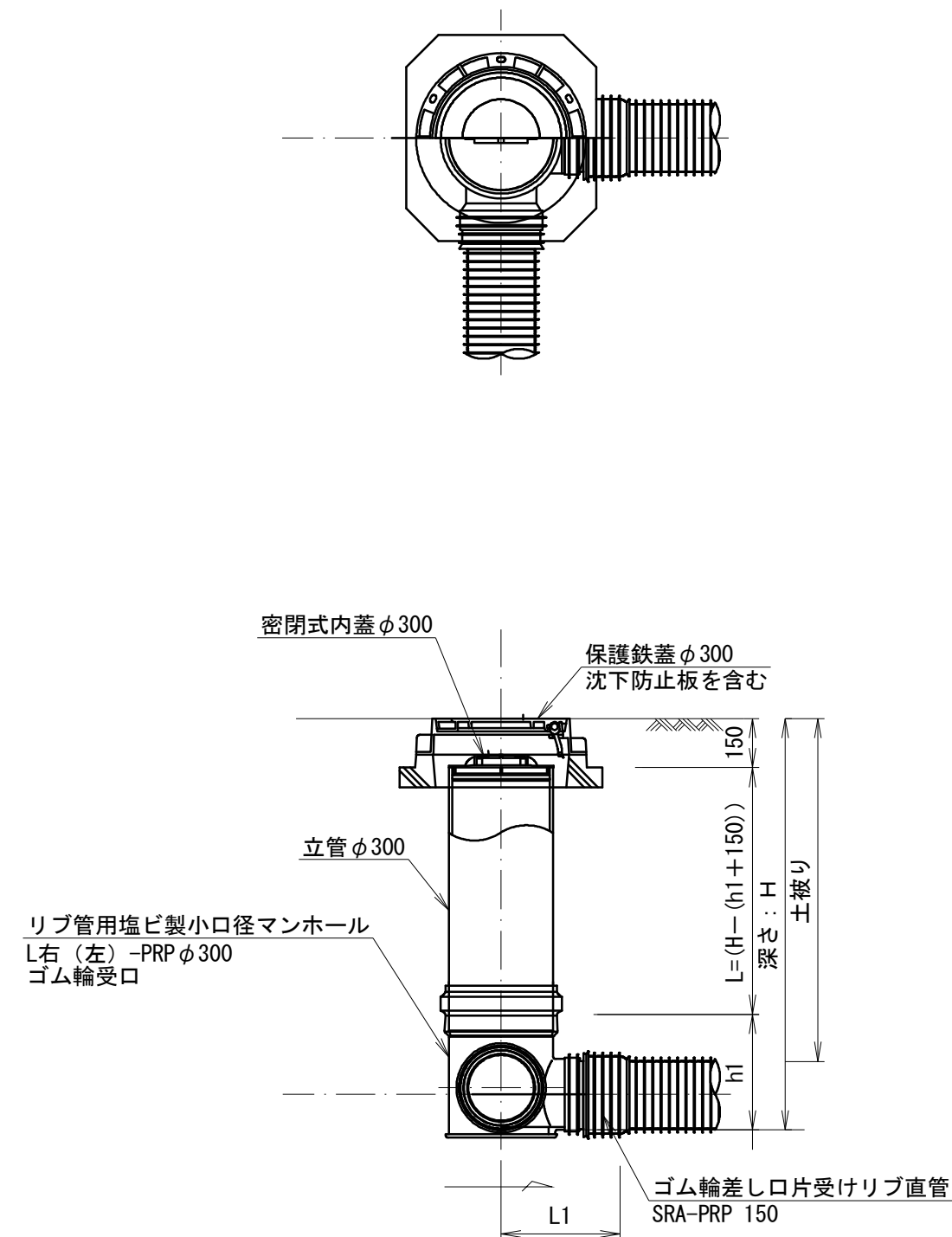
※この図面はA1サイズを原寸とする。

工事名	令和元年度建設特補第4号 上浜町大谷町第1号線道路改良工事		
施工箇所名	津市上浜町一丁目地内		
図面名	構造図(6)		
縮尺	図示	図面番号	13 / 15
事業所名	津市建設部建設整備課		

構造図(7)

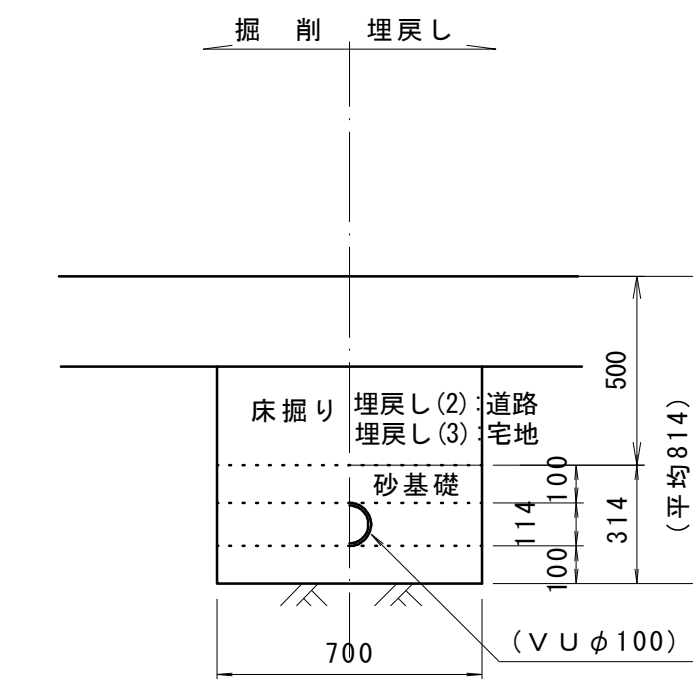
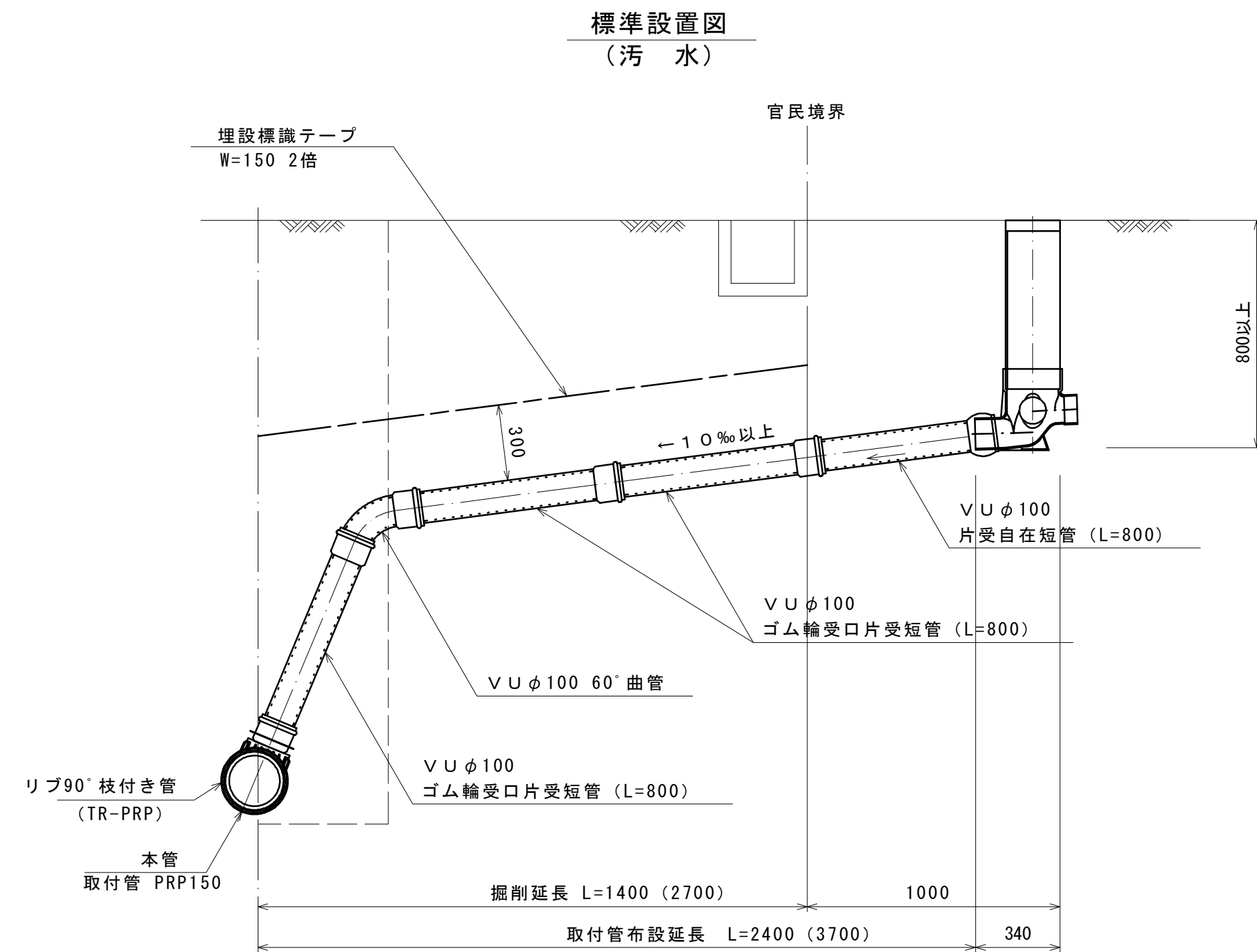
S=図 示

小型マンホール構造図
(塩化ビニル製) S=1:20



取付管(2)

S=1:20



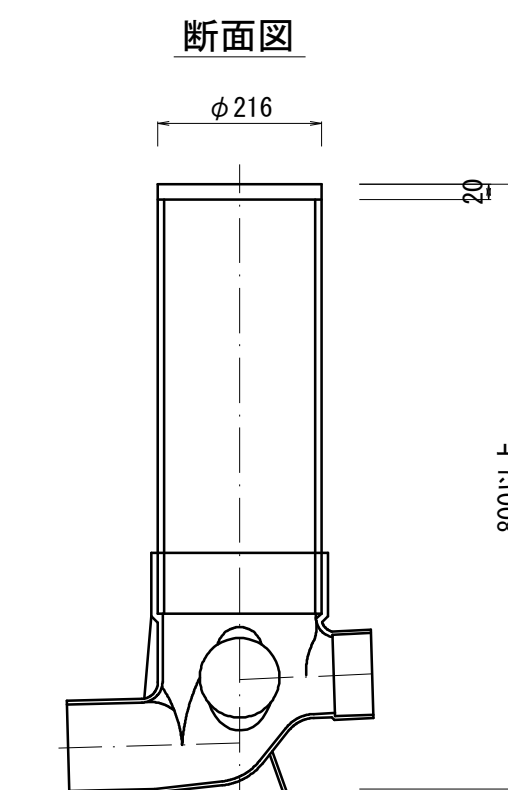
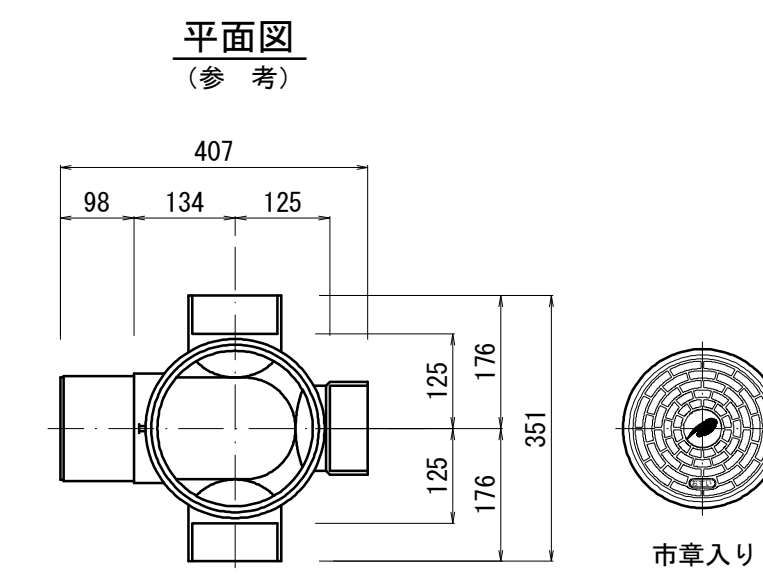
取付管(2) 1.0箇所当たり

名称	規格	単位	数量	
			A	B
ゴム輪受口片受直管	VUφ100	本	4.0	2.0
片受自在短管	VUφ100	本	1.0	1.0
ゴム輪受口異径継手	150×100	個	-	1.0
管布設		m	3.7	2.4
埋設標識テープ	W=15cm	m	3.7	2.4
床掘り		m ³	1.3	0.9
埋戻し(2)	RC-40	m ³	0.4	0.2
埋戻し(3)	購入土(山土)	m ³	0.1	0.1
砂基礎	管基礎用砂	m ³	0.8	0.5
残土処理		m ³	1.3	0.9

ます(塩化ビニル製) 1.0箇所当たり

名称	規格	単位	数量
汚水樹	φ200	個	1.0

汚水樹構造図 S=1:10

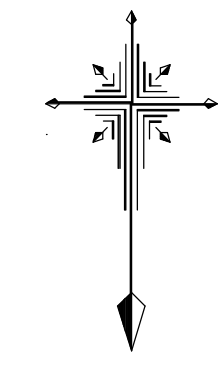


※この図面はA1サイズを原寸とする。

工事名	令和元年度建設特補第4号 上浜町大谷町第1号線道路改良工事		
施工箇所名	津市上浜町一丁目地内		
図面名	構造図(7)		
縮尺	図示	図面番号	14 / 15
事業所名	津市建設部建設整備課		

撤去平面図

S=1:250

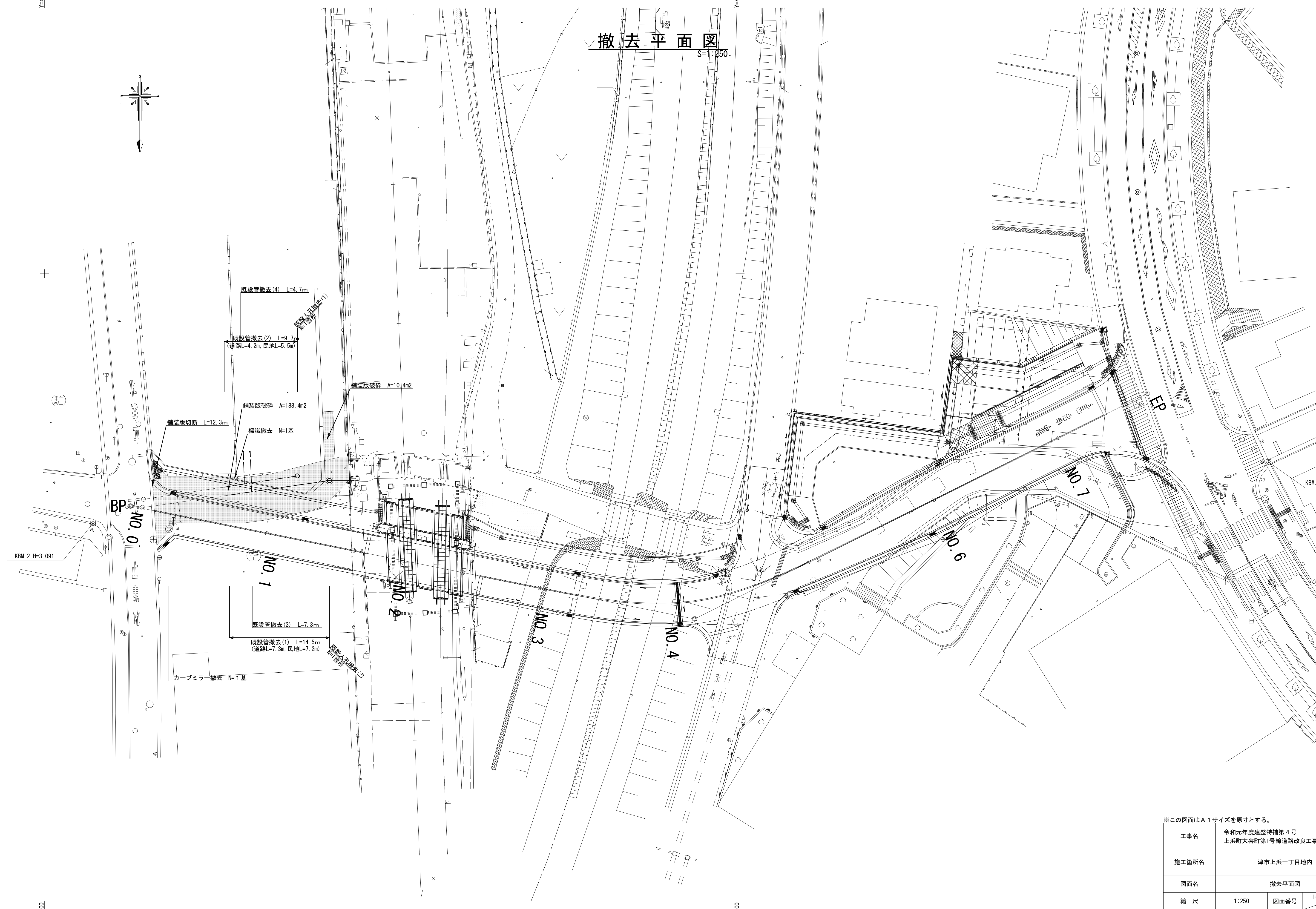


X=140000.000

X=140000.000

Y=46800.000

Y=46700.000



※この図面はA1サイズを原寸とする。

工事名	令和元年度建整特補第4号 上浜町大谷町第1号線道路改良工事		
施工箇所名	津市上浜一丁目地内		
図面名	撤去平面図		
縮尺	1:250	図面番号	15 / 15
事業所名	津市建設部建設整備課		

Y=46800.000

Y=46700.000