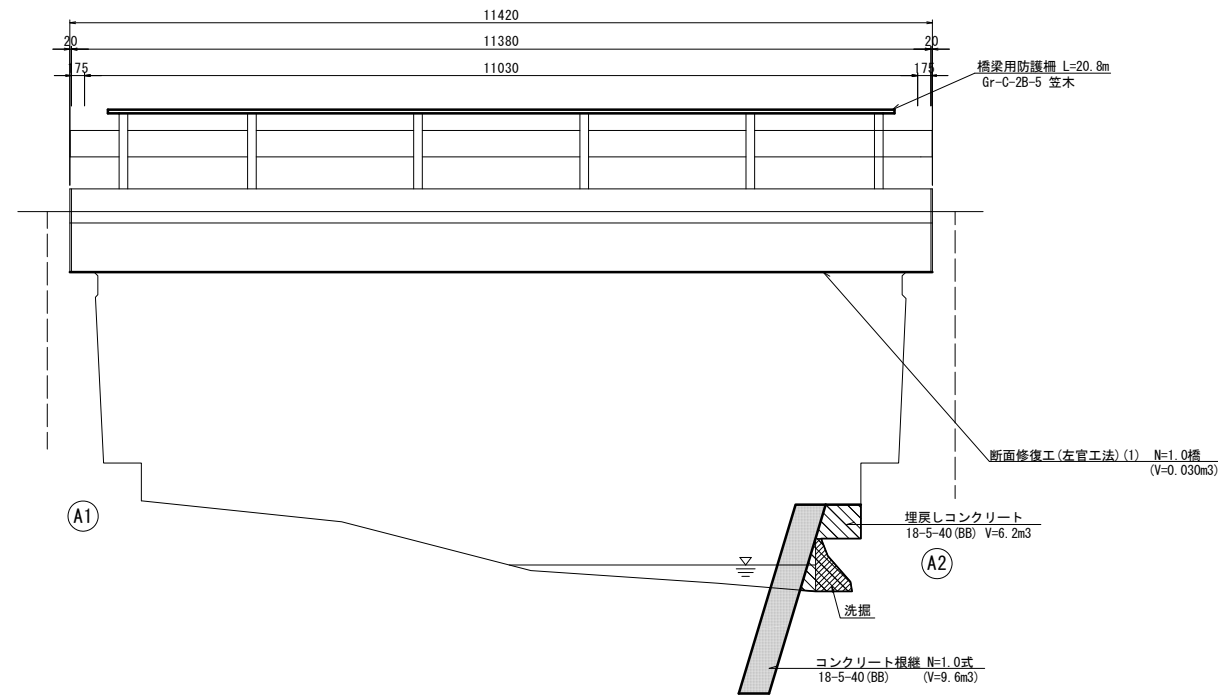


橋梁補修一般図

橋梁側面図

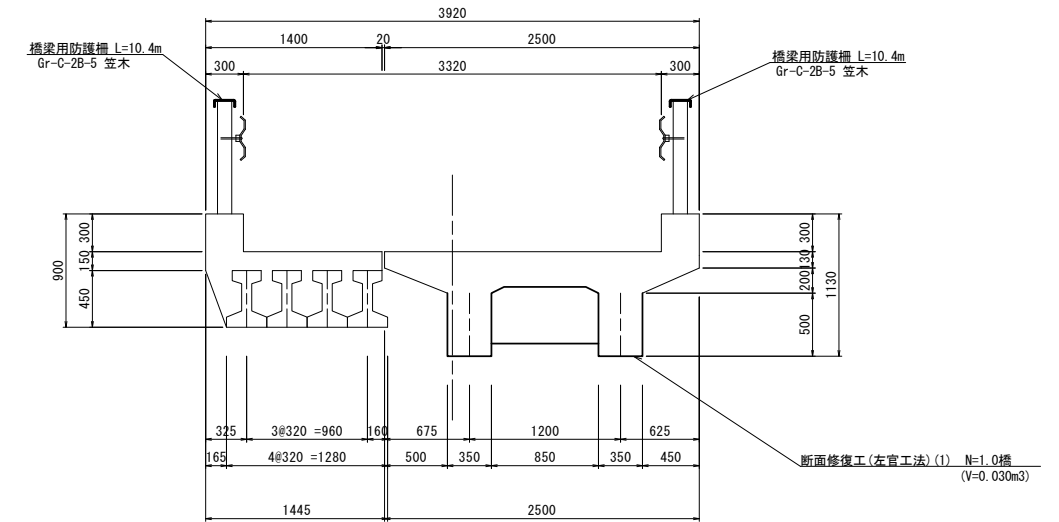
S=1:50



【清水前橋】

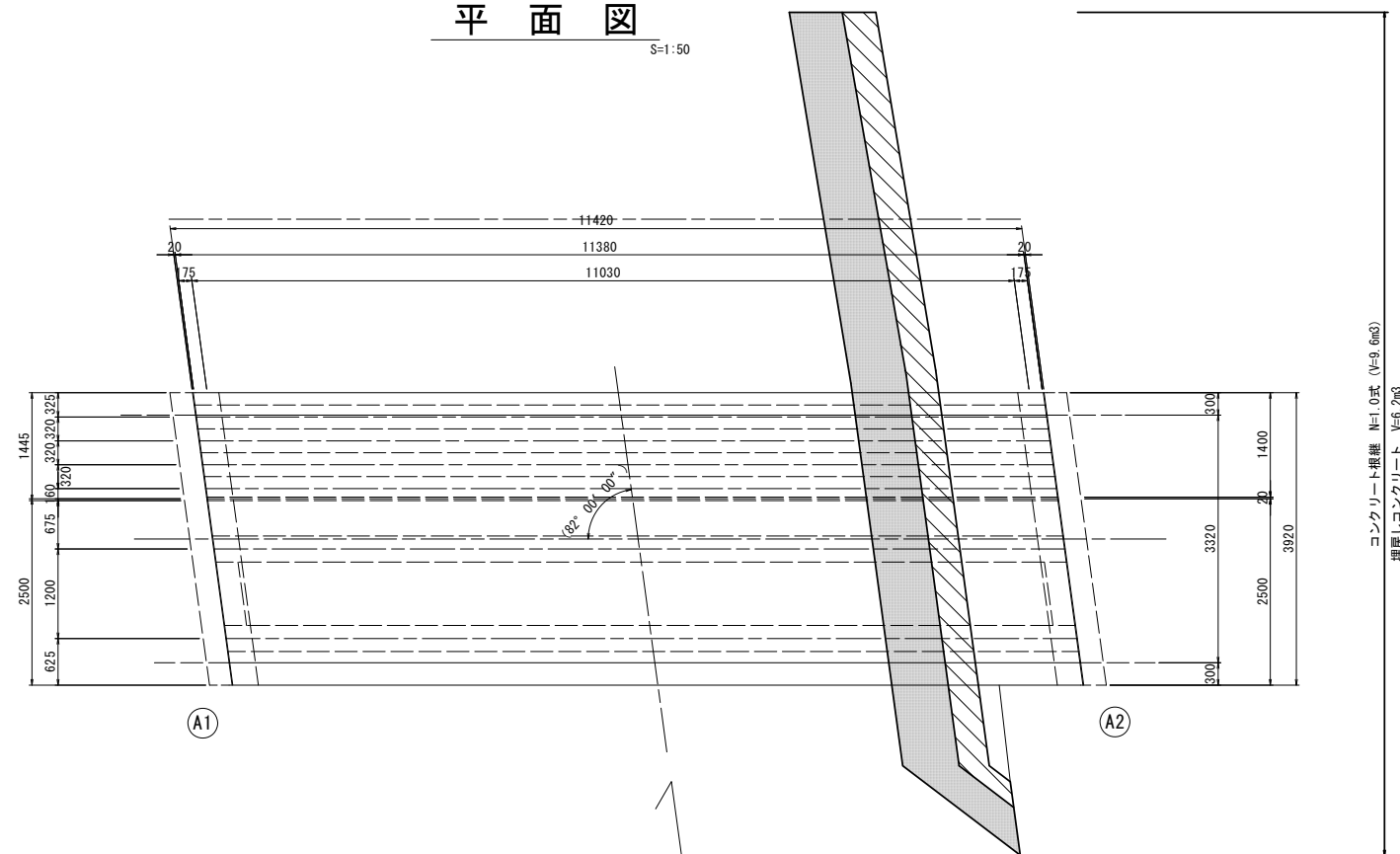
断面図

S=1:30



平面図

S=1:50



橋梁諸元

型式	単純RC桁橋+単純PCI桁スラブ橋
橋長	11.420m
桁長	11.380m
支間長	11.030m
総幅員	3.920m
有効幅員	3.320m
舗装	コンクリート舗装 (床版)
斜角	左 82° 00' 00"

補修項目一覧

補修内容	施工箇所
断面修復工	主桁
根継工	A2橋台基礎部
橋梁用防護柵工	上下流高欄部

清水前橋

※ この図面はA1サイズを原寸とする。

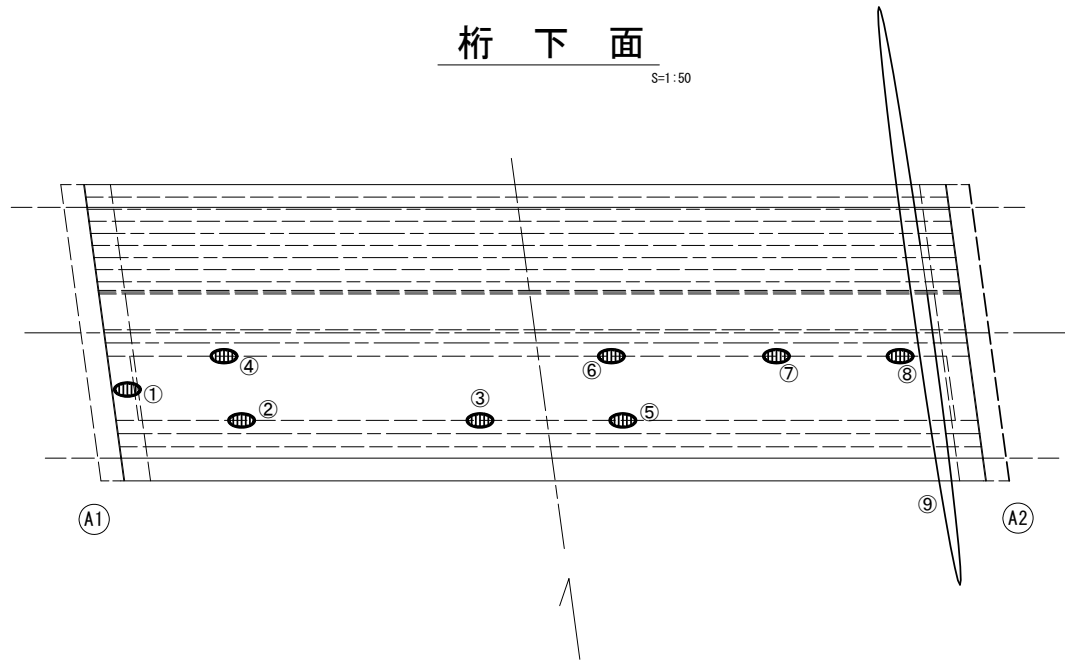
工事名	令和2年度北橋補修第1号 清水前橋ほか3橋 橋梁長寿命化修繕 (上部工) 工事		
施工箇所名	津市美里町桂畑ほか2町地内		
図面名	橋梁補修一般図		
縮尺	図示	図面番号	1/14
事業所名	津市建設部津北工事事務所		

橋梁補修工詳細図

【清水前橋】

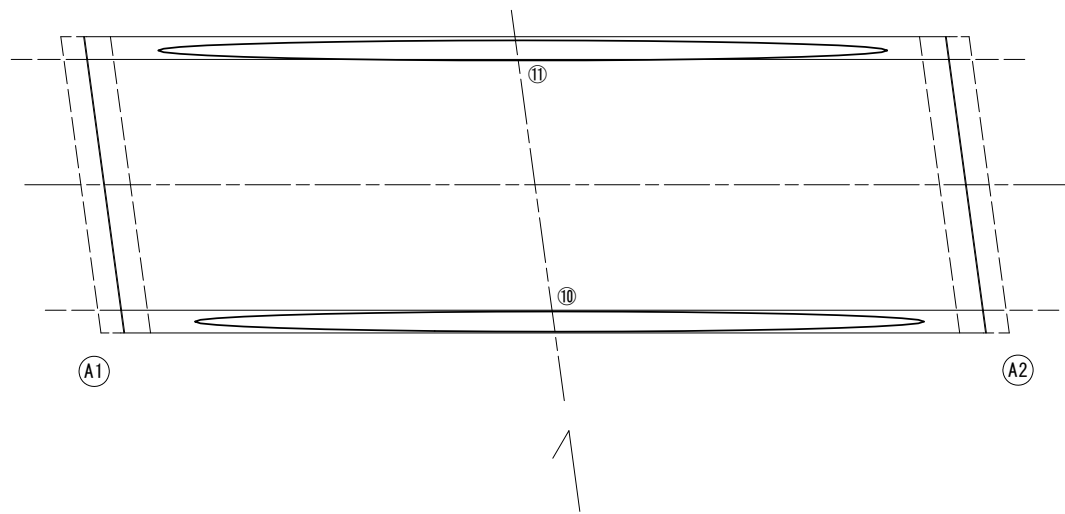
桁下面

S=1:50



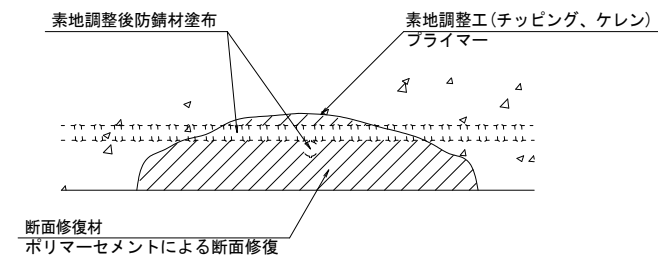
橋面

S=1:50



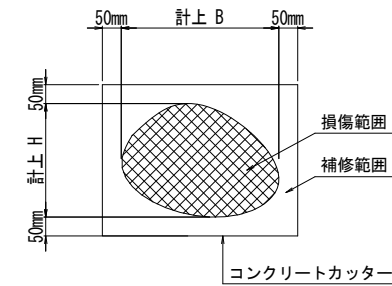
断面修復工

S-Free



工種	規格	数量	1.0m3当り使用量
素地調整工	チッピング、ケレン、清掃	1.800 m ²	
プライマー		1.800 m ²	
断面修復材	ポリマーセメントモルタル	0.035 m ²	1.18m ³ (ロス 1.18)

断面修復範囲図



(注記)

- 断面修復の範囲は、施工前に劣化状況を確認の上決定する事。
- 新たな劣化部が確認された場合は、監督員と協議を行う事。
- 脆弱部は全て撤去する事。
- はつり等に際して、既設鉄筋を損傷しないよう入念に作業を行う事。

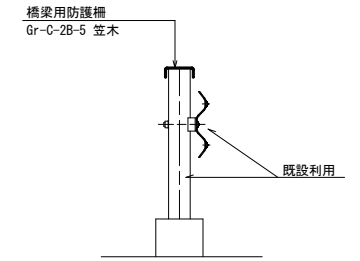
損傷状況及び形状寸法

径間位置	箇所番号	主桁番号 下部工番号	箇所位置	幅 (mm)	長さ (mm)	厚さ (mm)	箇所数	損傷の種類	補修処理工法
A1-A2	①	A1端横桁	桁側面	200	600	20.0	1	剥離・欠損・鉄筋露出	断面修復工(左官工法) (1)
	②	G2主桁	桁側面	300	1500	20.0	1	剥離・欠損・鉄筋露出	断面修復工(左官工法) (1)
	③	G2主桁	桁側面	200	400	20.0	1	剥離・欠損・鉄筋露出	断面修復工(左官工法) (1)
	④	G1主桁	桁側面	300	300	20.0	1	剥離・欠損・鉄筋露出	断面修復工(左官工法) (1)
	⑤	G2主桁	桁側面	200	300	10.0	1	剥離・欠損・鉄筋露出	断面修復工(左官工法) (1)
	⑥	G1主桁	桁側面	300	300	10.0	1	剥離・欠損・鉄筋露出	断面修復工(左官工法) (1)
	⑦	G1主桁	桁側面	300	300	10.0	1	剥離・欠損・鉄筋露出	断面修復工(左官工法) (1)
	⑧	G1主桁	桁側面	300	400	10.0	1	剥離・欠損・鉄筋露出	断面修復工(左官工法) (1)
	⑨	A2橋台	基礎	-	-	-	1	洗掘	コンクリート根継
	⑩	高欄笠木	上流側	-	10420	-	1	腐食・変形	橋梁用防護柵
	⑪	高欄笠木	下流側	-	10420	-	1	腐食	橋梁用防護柵

凡例	
	ひび割れ
	遊離石灰・さび汁
	浮き・剥離・剥落・欠損
	漏水
	鉄筋露出
	豆板・空洞
	その他
	舗装ひび割れ

橋梁用防護柵

S=1:20



清水前橋
※ この図面はA1サイズを原寸とする。

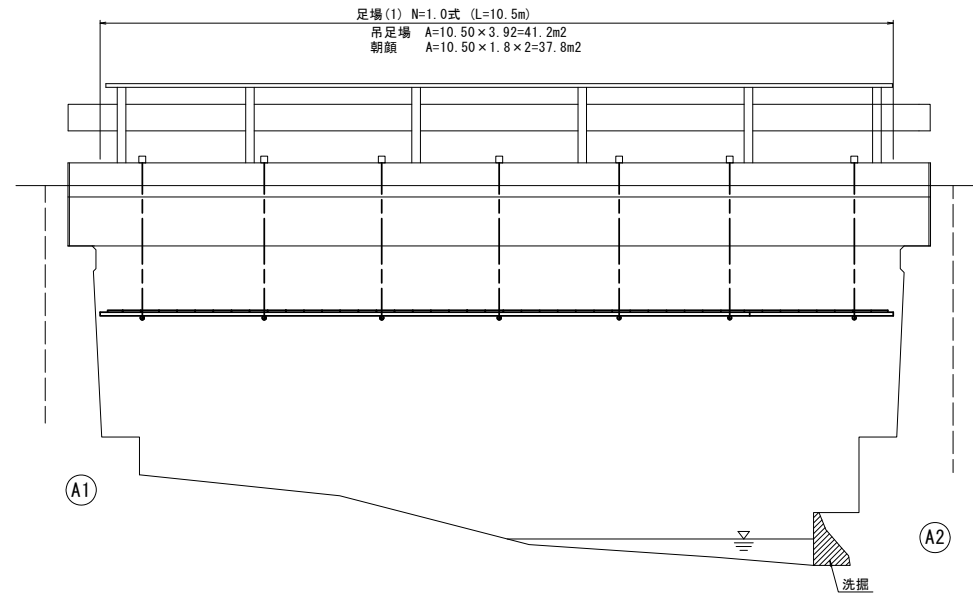
工事名	令和2年度北橋補修第1号 清水前橋ほか3橋 橋梁長寿命化修繕(上部工)工事		
施工箇所名	津市美里町桂畑ほか2町地内		
図面名	橋梁補修工詳細図		
縮尺	図示	図面番号	2/14
事業所名	津市建設部津北工事事務所		

仮設足場図

【清水前橋】(参考)

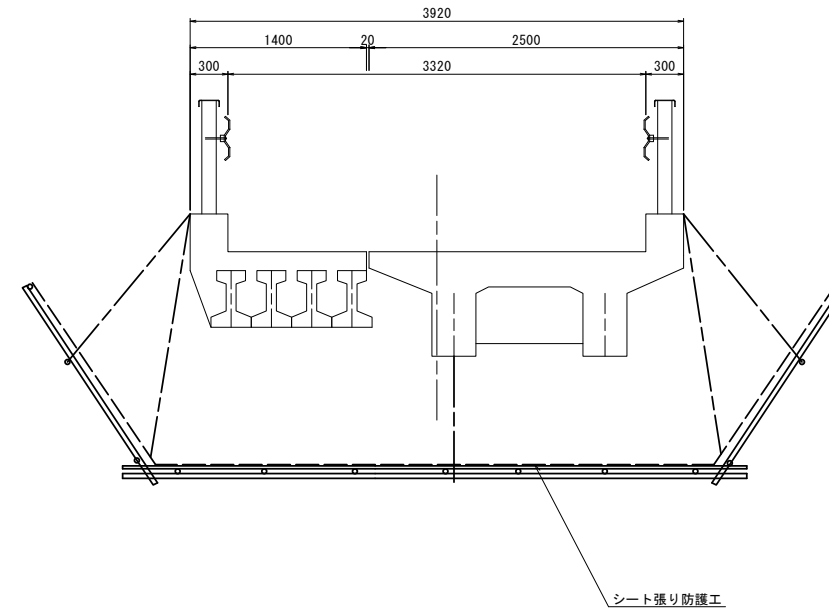
橋梁側面図

S=1:50



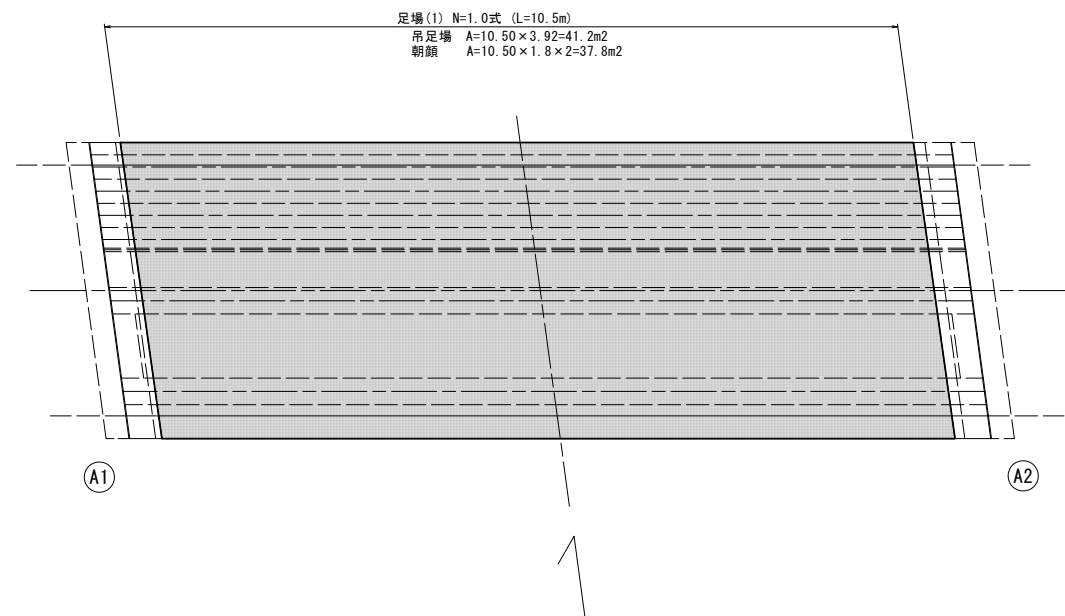
断面図

S=1:30



平面図

S=1:50



清水前橋
 ※ この図面はA1サイズを原寸とする。

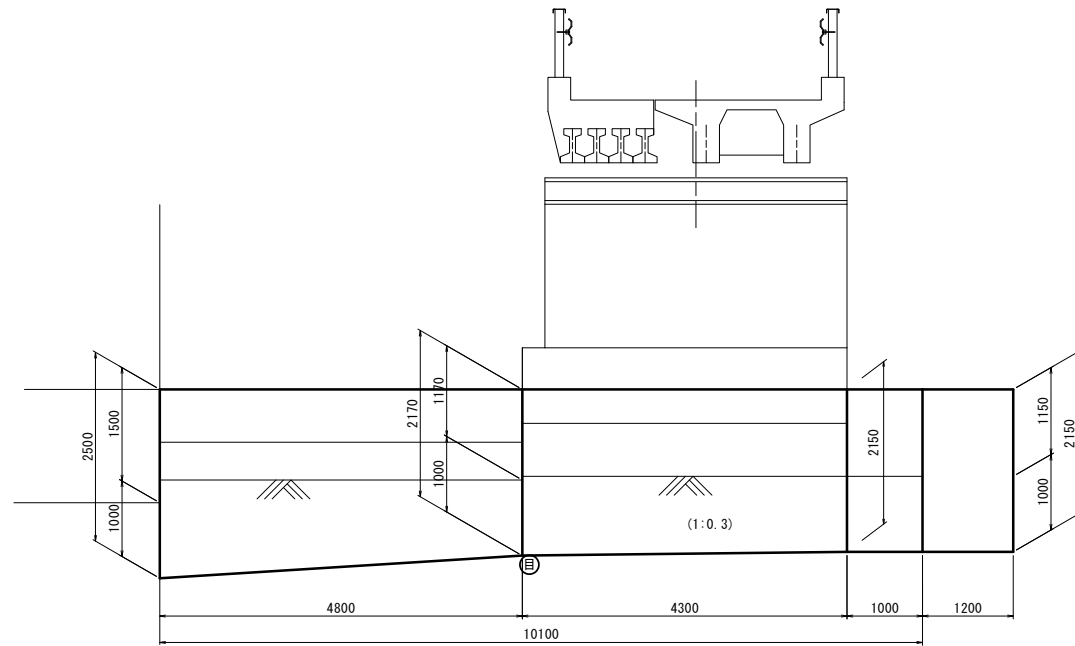
工事名	令和2年度北橋補修第1号 清水前橋ほか3橋 橋梁長寿命化修繕(上部工)工事		
施工箇所名	津市美里町桂畑ほか2町地内		
図面名	仮設足場図(参考)		
縮尺	図示	図面番号	3/14
事業所名	津市建設部津北工事事務所		

コンクリート根継工詳細図

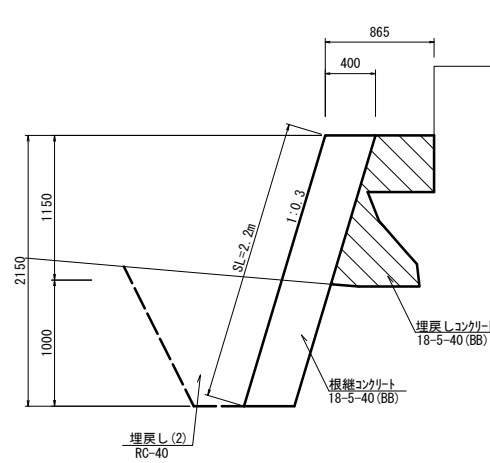
【清水前橋】

正面図

S=1:50

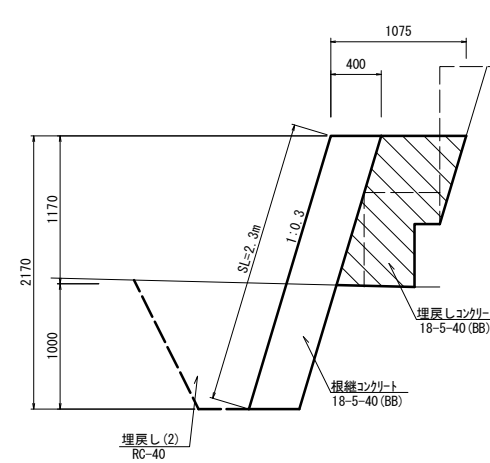


① - ①
S=1:30

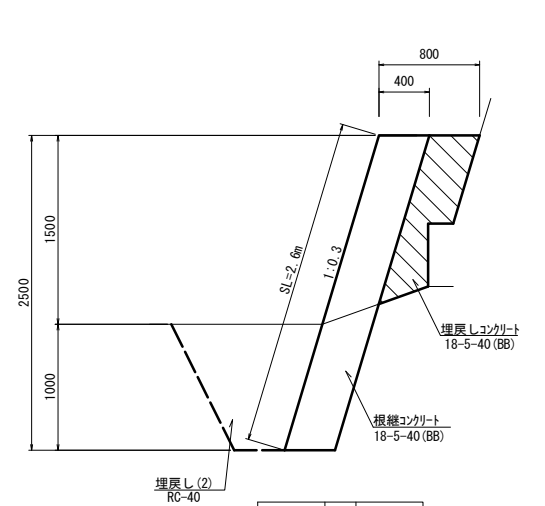


断面図

② - ②
S=1:30

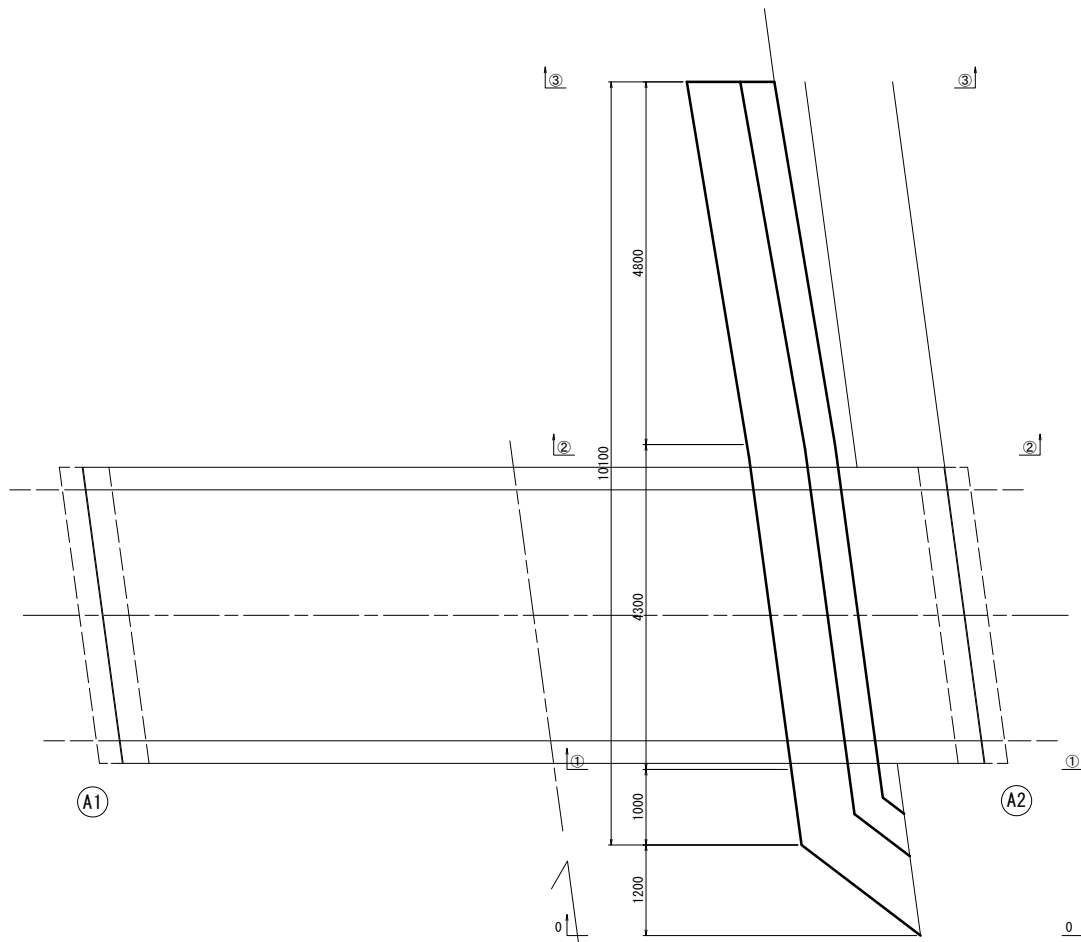


③ - ③
S=1:30



平面図

S=1:50



床掘り	m ²	1.3
埋戻し(2)	m ²	0.87
埋戻しコンクリート	m ²	0.54
根継コンクリート	m ²	0.90

床掘り	m ²	1.2
埋戻し(2)	m ²	0.81
埋戻しコンクリート	m ²	0.74
根継コンクリート	m ²	0.91

床掘り	m ²	1.2
埋戻し(2)	m ²	0.80
埋戻しコンクリート	m ²	0.44
根継コンクリート	m ²	1.04

コンクリート根継工					1.0式当たり	
名称	規格	単位	数量	備考		
根継コンクリート	18-5-40BB	m ³	9.60			
型枠		m ²	26.28			
目地板	樹脂発泡体 t=10mm	m ²	0.92			

※ 根継コンクリート形状は、現地状況に応じ適宜変更を行うこと。

清水前橋
※ この図面はA1サイズを原寸とする。

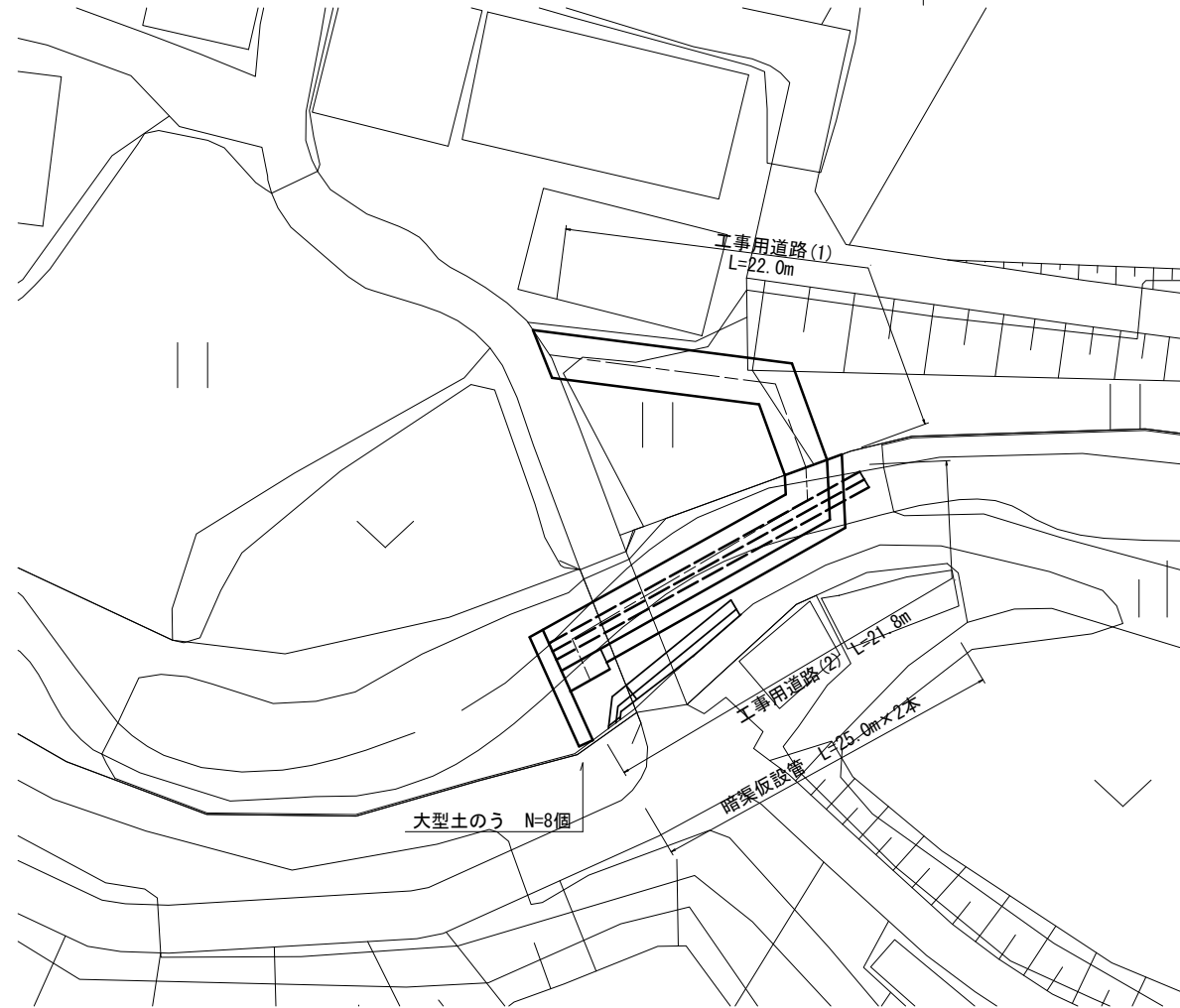
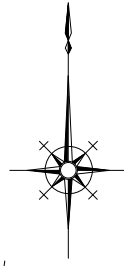
工事名	令和2年度北橋補修第1号 清水前橋ほか3橋 橋梁長寿命化修繕(上部工)工事		
施工箇所名	津市美里町桂畑ほか2町地内		
図面名	コンクリート根継工詳細図		
縮尺	図示	図面番号	4/14
事業所名	津市建設部津北工事事務所		

仮設図

【清水前橋】(参考)

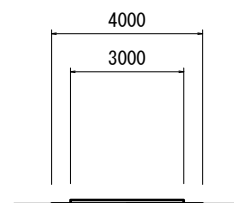
仮設平面図

S=1:250



工事用道路(1) 標準横断面図

S=1:100

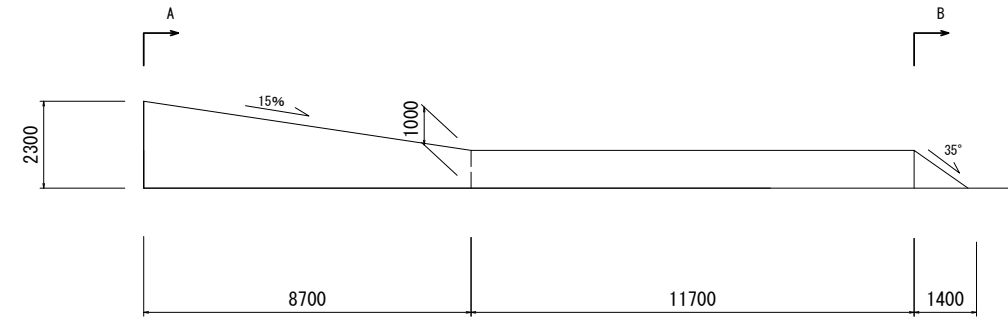


敷鉄板 t=22mm

工事用道路(1) L=22.0m
敷鉄板 A=3.0×22.0=66.0m²

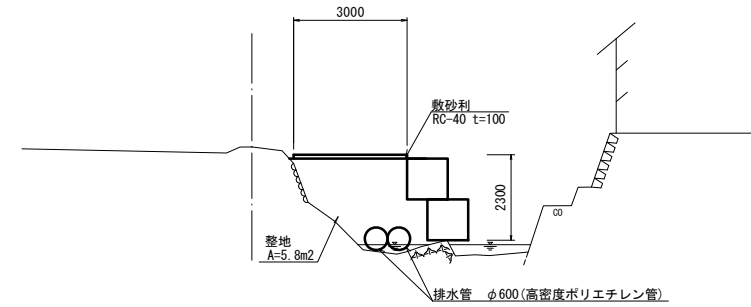
工事用道路(2) 側面図

S=1:100



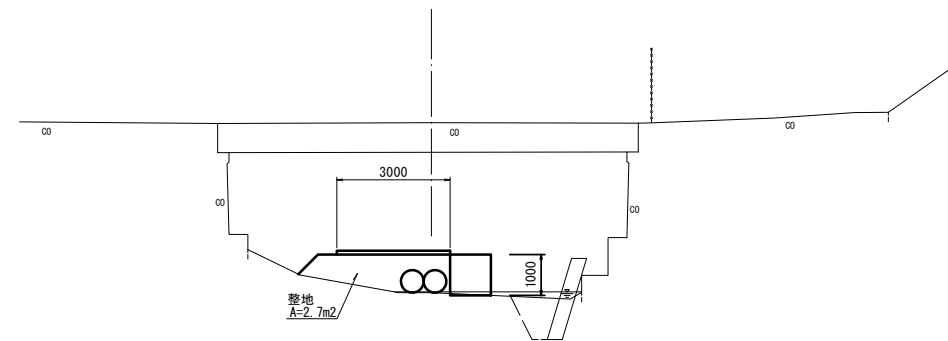
締切排水(下流側) 工事用道路(2) 標準横断面図

(A断面) S=1:100



締切排水(上流側) 標準横断面図

(B断面) S=1:100



工事用道路(2) L=21.8m

整地 $V=(5.8+2.7)/2 \times 8.7+2.7 \times 11.7+2.7/2 \times 1.4=70.5\text{m}^3$

敷砂利 $A=3.0 \times 21.8=65.4\text{m}^2$

大型土のう $N=[(2.3+1.0)/2 \times 8.7+1.0 \times 11.7]/(1.08 \times 1.1)$
 $=21.9 \approx 22$ 個 (※ 土留・仮締切工にて計上)

掘削 $V=70.5+65.4 \times 0.1=77.0\text{m}^3$

残土等処分 $V=77.0\text{m}^3$ (※ 土のう分は別途計上)

清水前橋
※ この図面はA1サイズを原寸とする。

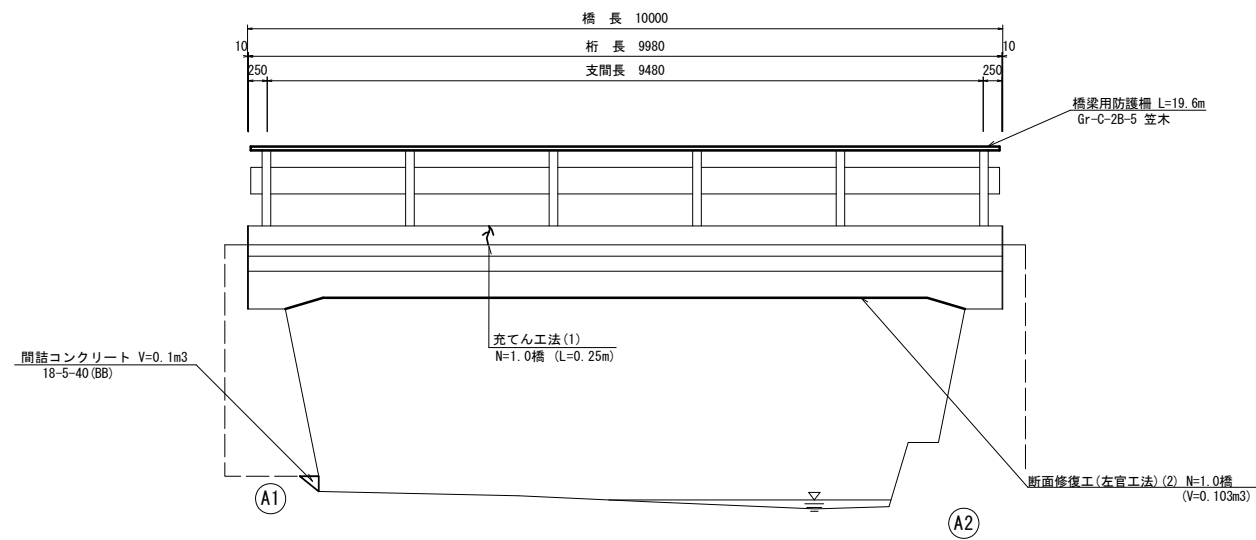
工事名	令和2年度北橋補修第1号 清水前橋ほか3橋 橋梁長寿命化修繕(上部工)工事		
施工箇所名	津市美里町桂畑ほか2町地内		
図面名	仮設図(参考)		
縮尺	図示	図面番号	5/14
事業所名	津市建設部津北工事事務所		

橋梁補修一般図

【瀬戸橋】

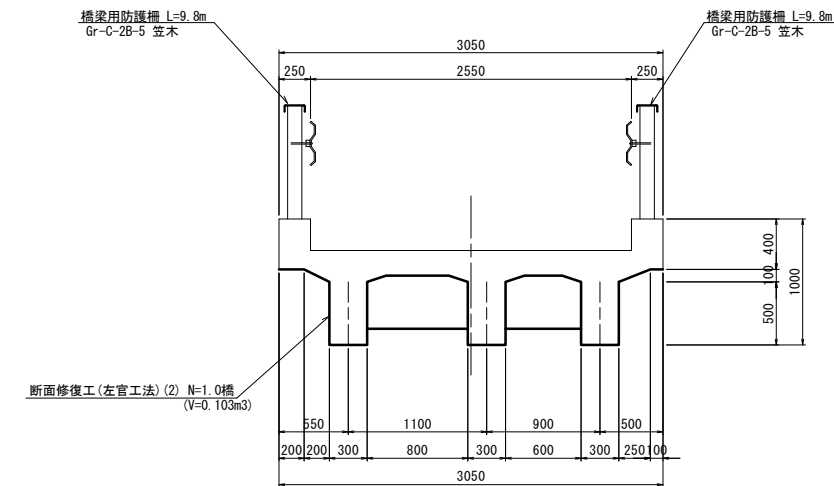
側面図

S=1:50



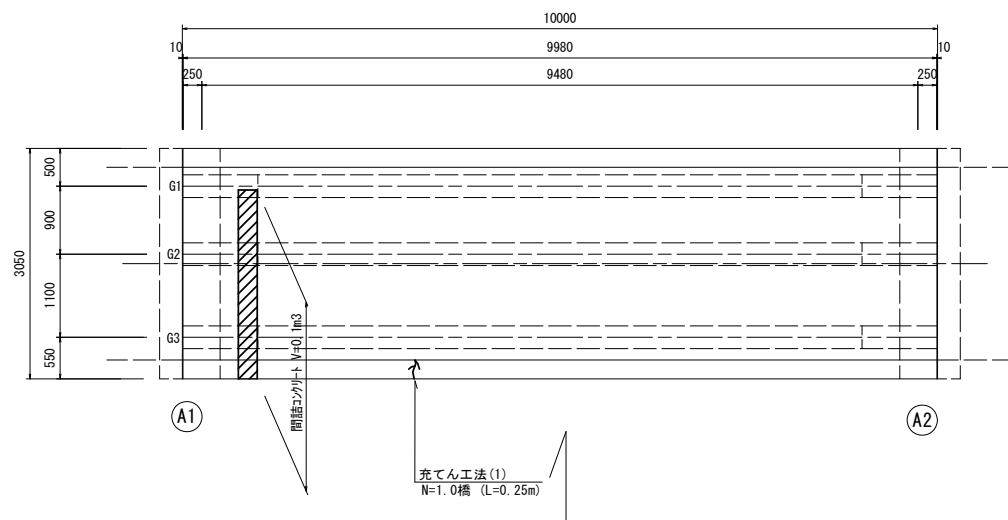
断面図

S=1:30



平面図

S=1:50



橋梁諸元

型式	単純RC桁橋
橋長	10,000m
桁長	9,980m
支間長	9,480m
総幅員	3,050m
有効幅員	2,550m
舗装	コンクリート舗装(床版)
斜角	90° 00' 00"

補修項目一覧

補修内容	施工箇所
断面補修工	主桁・床版
ひび割れ補修工	上流側地覆
間詰コンクリート	A1橋台基礎部
橋梁用防護柵工	上下流高欄部

瀬戸橋

※ この図面はA1サイズを原寸とする。

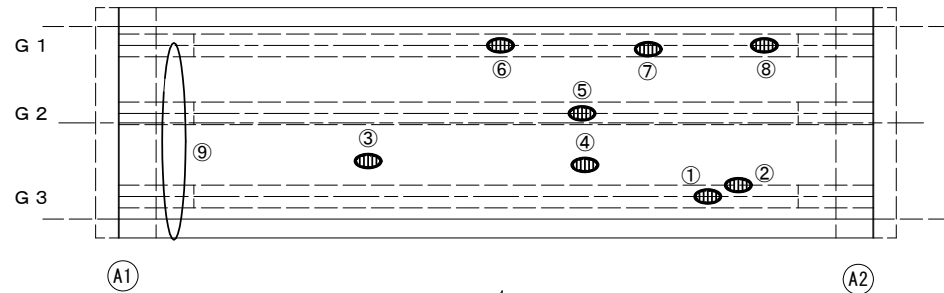
工事名	令和2年度北橋補第1号 清水前橋ほか3橋 橋梁長寿命化修繕(上部工)工事		
施工箇所名	津市美里町桂畑ほか2町地内		
図面名	橋梁補修一般図		
縮尺	図示	図面番号	6/14
事業所名	津市建設部津北工事事務所		

※ 間詰コンクリート形状については、現地状況に応じ適宜変更を行うこと。

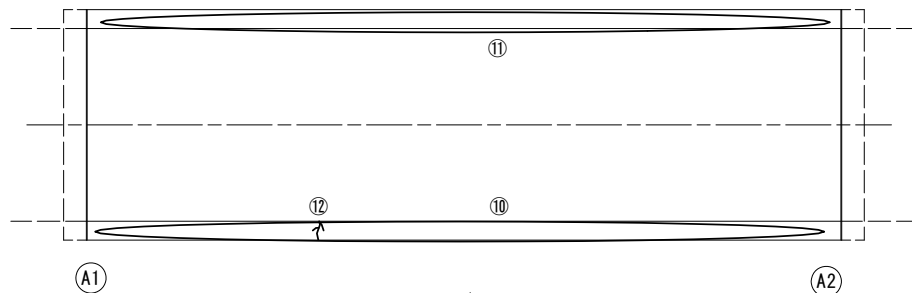
橋梁補修工詳細図

【瀬戸橋】

桁下面
S=1:50



橋面
S=1:50



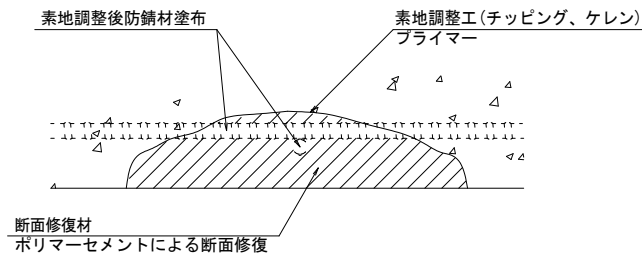
損傷状況及び形状寸法

径間位置	箇所番号	主桁番号 下部工番号	箇所位置	幅 (mm)	長さ (mm)	厚さ (mm)	箇所数	損傷の種類	補修処理工法
A1-A2	①	G 3 主桁	桁下面	300	500	40.0	1	剥離・欠損・鉄筋露出	断面修復工(左官工法)(2)
	②	G 3 主桁	桁側面	400	1500	30.0	1	剥離・欠損・鉄筋露出	断面修復工(左官工法)(2)
	③	G 2・G 3 主桁間	桁間	300	1500	20.0	1	剥離・欠損・鉄筋露出	断面修復工(左官工法)(2)
	④	G 2・G 3 主桁間	桁間	300	2500	30.0	1	剥離・欠損・鉄筋露出	断面修復工(左官工法)(2)
	⑤	G 2 主桁	桁下面	200	600	30.0	1	剥離・欠損・鉄筋露出	断面修復工(左官工法)(2)
	⑥	G 1 主桁	桁下面	200	500	40.0	1	剥離・欠損・鉄筋露出	断面修復工(左官工法)(2)
	⑦	G 1 主桁	桁下面	300	600	30.0	1	剥離・欠損・鉄筋露出	断面修復工(左官工法)(2)
	⑧	G 1 主桁	桁下面	150	400	30.0	1	剥離・欠損・鉄筋露出	断面修復工(左官工法)(2)
	⑨	A1橋台	底版下面	200	2500	250	1	洗掘	間詰コンクリート
	⑩	高欄笠木	上流側	-	9800	-	1	腐食・変形	橋梁用防護柵
	⑪	高欄笠木	下流側	-	9800	-	1	腐食	橋梁用防護柵
	⑫	地覆	上流側	3.0	250	-	1	ひび割れ	充てん工法(1)

凡例	
→→	ひび割れ
○	遊離石灰・さび汁
○	浮き・剥離・剥落・欠損
○	漏水
	鉄筋露出
●	豆板・空洞
○	その他
○	舗装ひび割れ

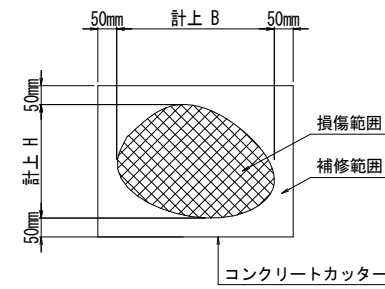
断面修復工

S-Free



工種	規格	数量	1.0m3当り使用量
素地調整工	チッピング、ケレン、清掃	3.520 m2	
プライマー		3.520 m2	
断面修復材	ポリマーセメントモルタル	0.118 m2	1.18m3 (ロス 1.18)

断面修復範囲図

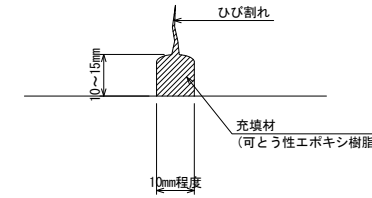


(注記)

- 断面修復の範囲は、施工前に劣化状況を確認の上決定する事。
- 新たな劣化部が確認された場合は、監督員と協議を行う事。
- 脆弱部は全て撤去する事。
- はつり等に際して、既設鉄筋を損傷しないよう入念に作業を行う事。

ひび割れ充填工

S-Free

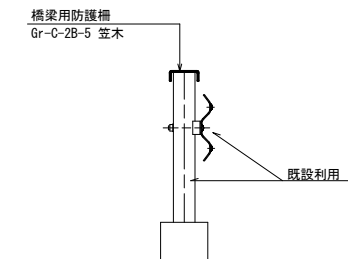


充填工法

- 表面処理
ひび割れに沿ってワイヤブラシなどでレイトランスや塵埃を除去する。油脂分はシンナーを含んだウエスでふきとる。
- Uカット
サンダーに取り付けU型のノミでひび割れに沿ってはつる。(深さ10~15mm、幅10mm程度)
- 充填材の充填
コンクリートとのなじみを図るためプライマーを塗布し、充填材(可とう性エポキシ樹脂)を充填する。
- 養生
充填材の養生を行う。
- 仕上げ
凹凸となっている表面をヘラ等で平滑に仕上げる。

橋梁用防護柵

S=1:20



瀬戸橋

※ この図面はA1サイズを原寸とする。

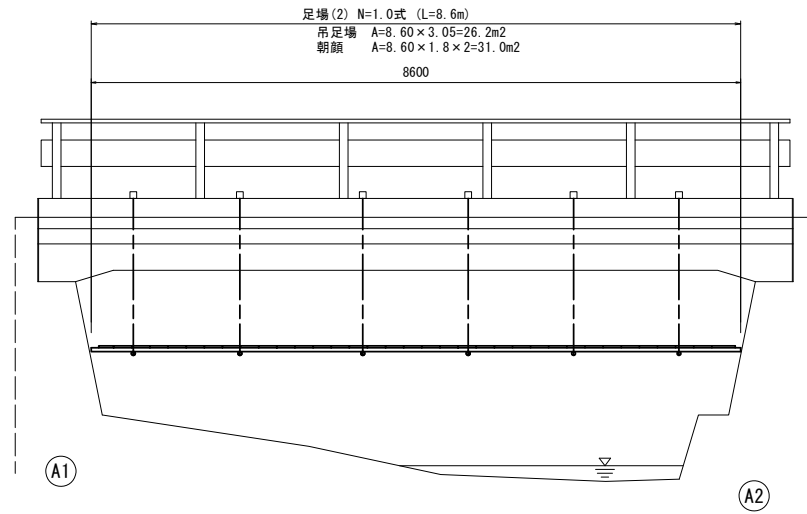
工事名	令和2年度北橋補修第1号 清水前橋ほか3橋 橋梁長寿命化修繕(上部工)工事
施工箇所名	津市美里町桂畑ほか2町地内
図面名	橋梁補修工詳細図
縮尺	図示 図面番号 7/14
事業所名	津市建設部津北工事事務所

仮設足場図

【瀬戸橋】 (参考)

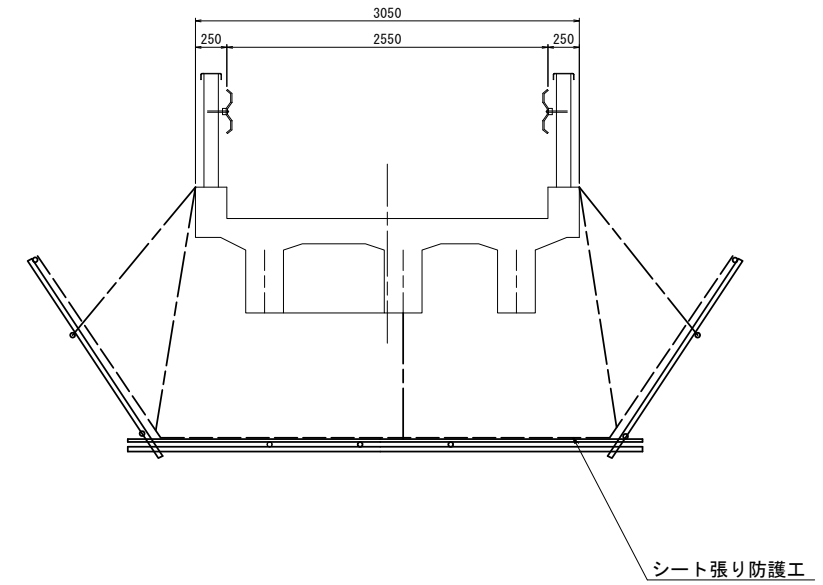
側面図

S=1:50



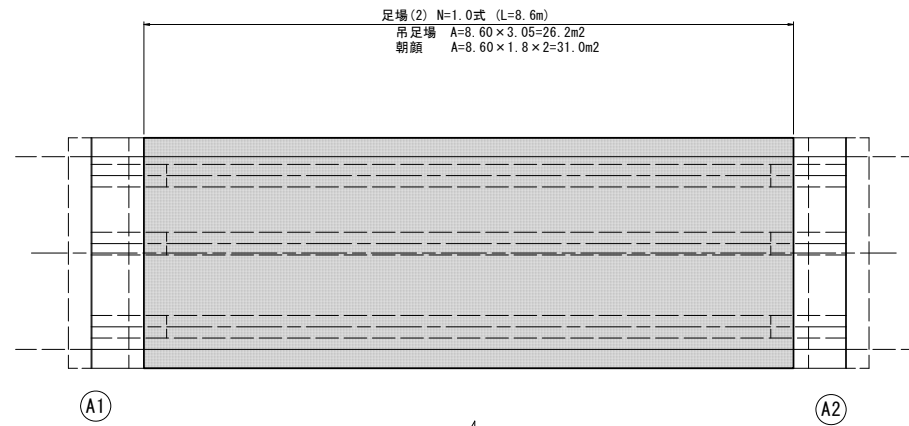
断面図

S=1:30



平面図

S=1:50



瀬戸橋
 ※ この図面はA1サイズを原寸とする。

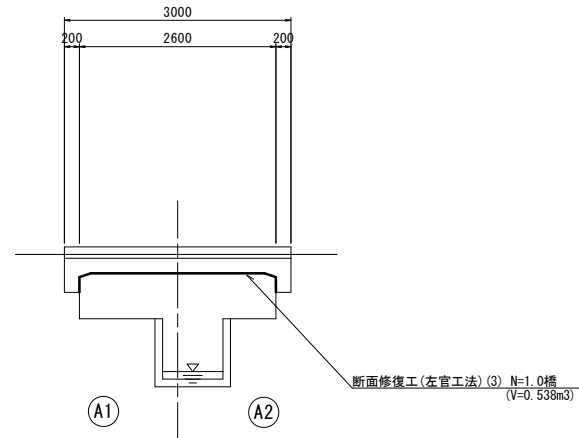
工事名	令和2年度北橋補修第1号 清水前橋ほか3橋 橋梁長寿命化修繕(上部工)工事		
施工箇所名	津市美里町桂畑ほか2町地内		
図面名	仮設足場図(参考)		
縮尺	図示	図面番号	8/14
事業所名	津市建設部津北工事事務所		

橋梁補修一般図

【清水2号橋】

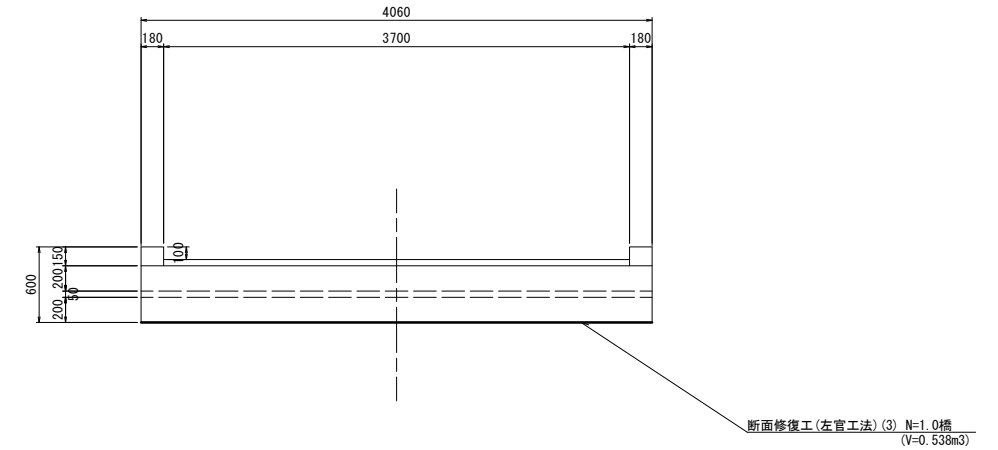
側面図

S=1:50



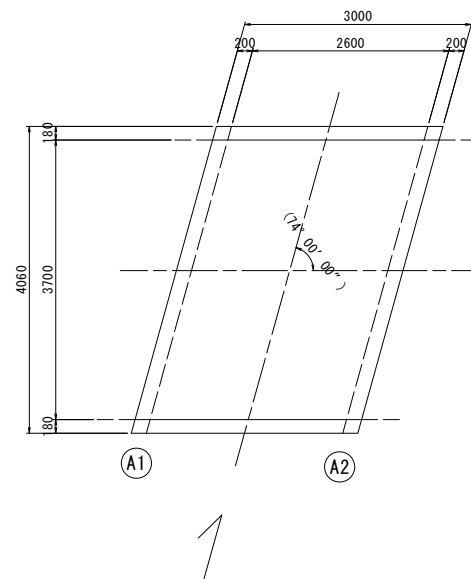
断面図

S=1:30



平面図

S=1:50



橋梁諸元

型式	門型カルバート
橋長	(3.000m)
内空断面	B2600×H250 (推定)
支間長	—
総幅員	4.060m
有効幅員	3.700m
舗装	アスファルト舗装
斜角	74° 00' 00"

補修項目一覧

補修内容	施工箇所
断面補修工	床版、地覆

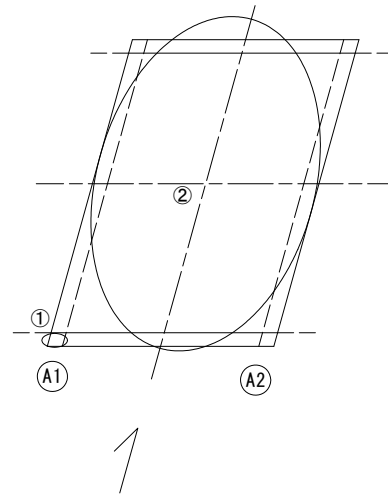
清水2号橋
※ この図面はA1サイズを原寸とする。

工事名	令和2年度北橋維補第1号 清水前橋ほか3橋 橋梁長寿命化修繕(上部工)工事		
施工箇所名	津市美里町桂畑ほか2町地内		
図面名	橋梁補修一般図		
縮尺	図示	図面番号	9/14
事業所名	津市建設部津北工事事務所		

橋梁補修工詳細図

【清水2号橋】

床版下面
S=1:50

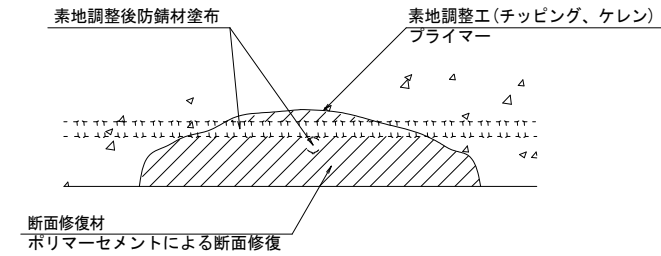


損傷状況及び形状寸法

径間位置	箇所番号	主桁番号 下部工番号	箇所位置	幅 (mm)	長さ (mm)	厚さ (mm)	箇所数	損傷の種類	補修処理工法
A1-A2	①	地覆	上流部地覆	200	200	50.0	1	欠損	断面修復工(左官工法)③
	②	床版	床版下面	2600	4100	50.0	1	剥離・欠損・鉄筋露出	断面修復工(左官工法)③

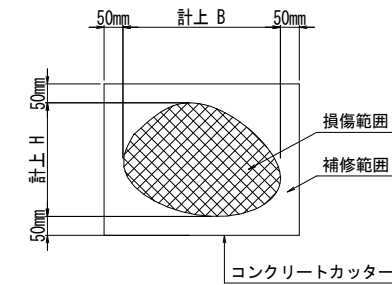
凡例	
	ひび割れ
	遊離石灰・さび汁
	浮き・剥離・剥落・欠損
	漏水
	鉄筋露出
	豆板・空洞
	その他
	舗装ひび割れ

断面修復工 S=Free



工種	規格	数量	1.0m3当り使用量
素地調整工	チップング、ケレン、清掃	10.750 m2	
プライマー		10.750 m2	
断面修復材	ポリマーセメントモルタル	0.635 m3	1.18m3(ロス 1.18)

断面修復範囲図



※ 床版部については、損傷範囲と補修範囲は全面積のため、同じとする。

(注記)

- 断面修復の範囲は、施工前に劣化状況を確認の上決定する事。
- 新たな劣化部が確認された場合は、監督員と協議を行う事。
- 脆弱部は全て撤去する事。
- はつり等に際して、既設鉄筋を損傷しないよう入念に作業を行う事。

清水2号橋
※ この図面はA1サイズを原寸とする。

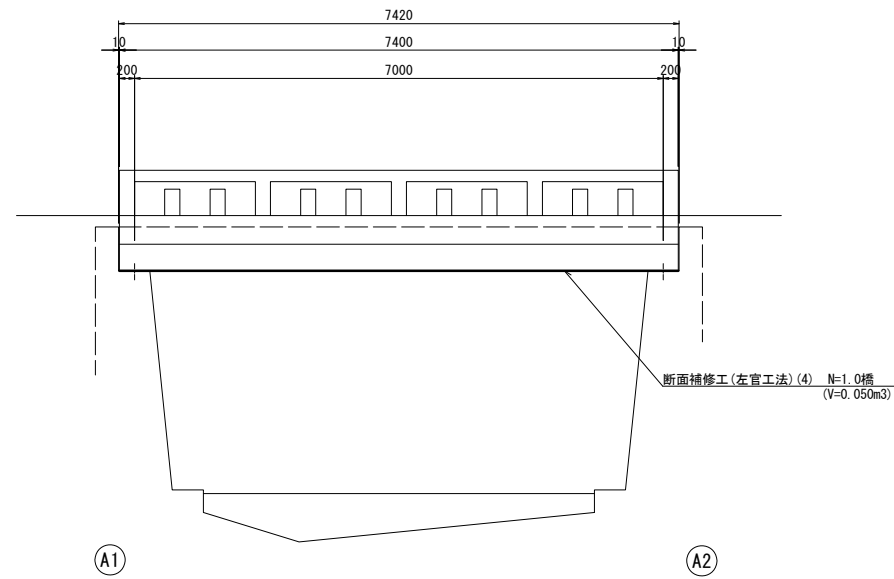
工事名	令和2年度北橋補修第1号 清水前橋ほか3橋 橋梁長寿命化修繕(上部工)工事
施工箇所名	津市美里町桂畑ほか2町地内
図面名	橋梁補修工詳細図
縮尺	図示 図面番号 10/14
事業所名	津市建設部津北工事事務所

橋梁補修一般図

【神保橋】

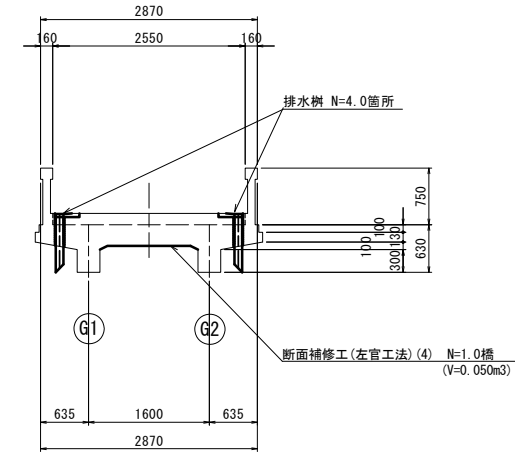
側面図

S=1:50



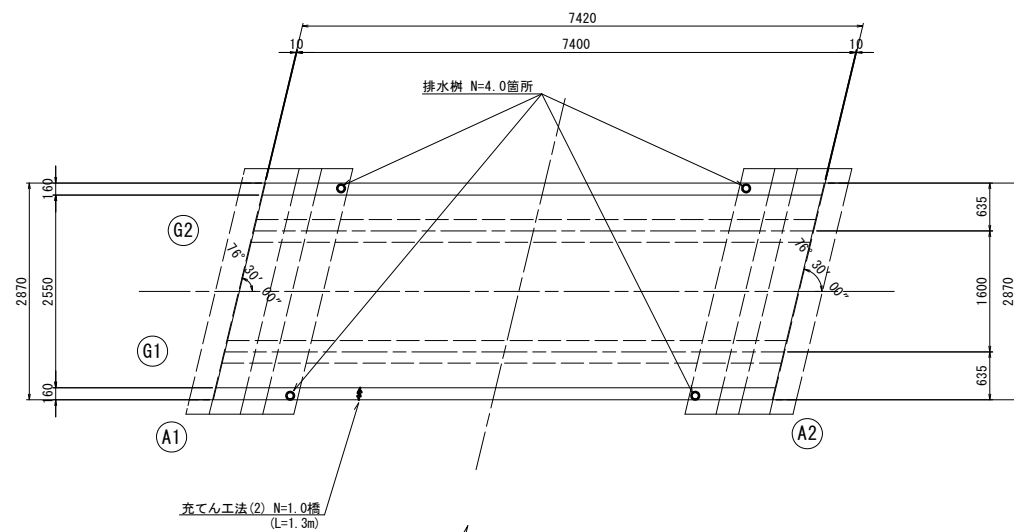
断面図

S=1:50



平面図

S=1:50



橋梁諸元

型式	単純RC桁橋
橋長	7.420m
桁長	7.400m
支間長	7.000m
総幅員	2.870m
有効幅員	2.550m
舗装	コンクリート舗装(床版)
斜角	左 76° 30' 00"

補修項目一覧

補修内容	施工箇所
断面補修工	主桁、床版
排水施設工	床版
ひび割れ補修工	地覆

神保橋

※ この図面はA1サイズを原寸とする。

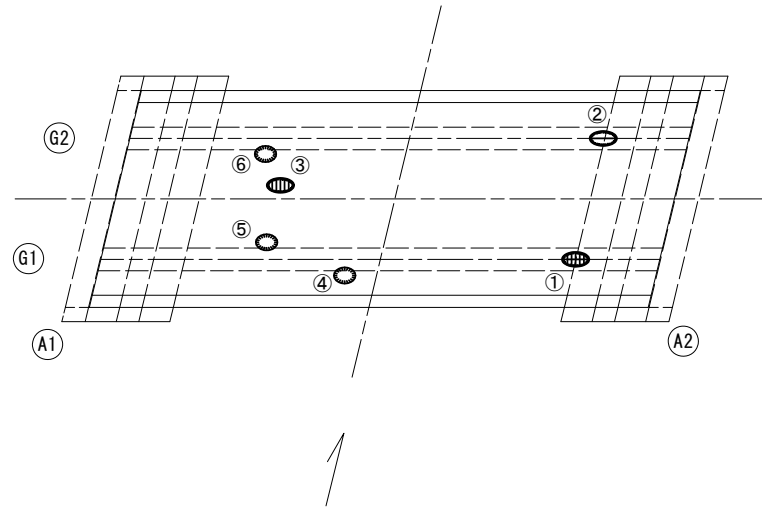
工事名	令和2年度北橋補修第1号 清水前橋ほか3橋 橋梁長寿命化修繕(上部工)工事		
施工箇所名	津市美里町桂畑ほか2町地内		
図面名	橋梁補修一般図		
縮尺	図示	図面番号	11/14
事業所名	津市建設部津北工事事務所		

橋梁補修工詳細図

【神保橋】

桁下面

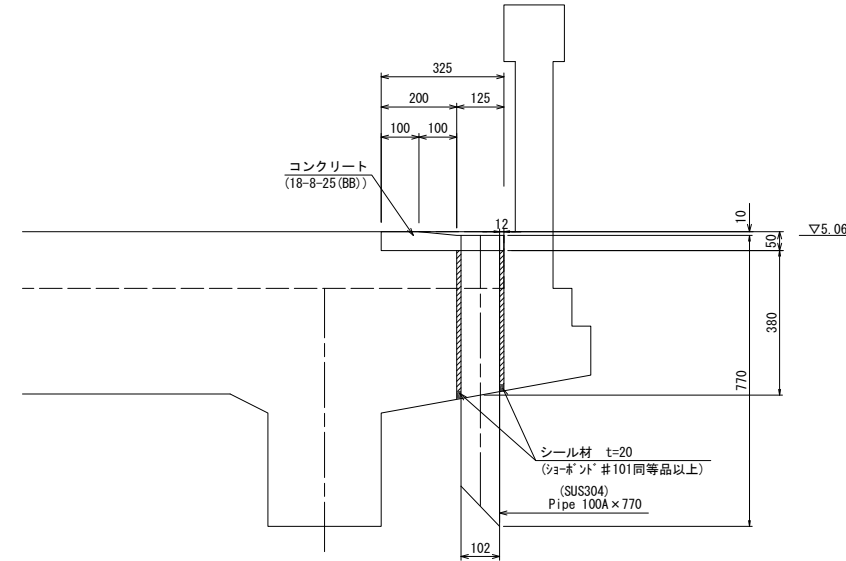
S=1:50



排水管設置工

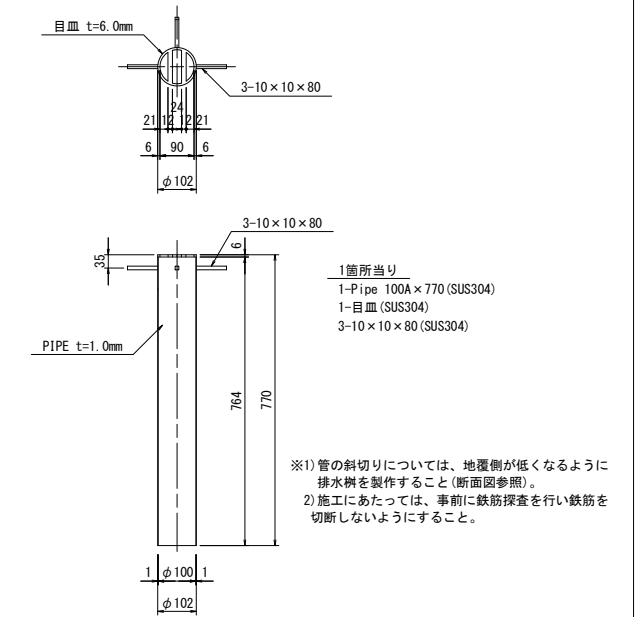
断面図

S=1:10



排水樹詳細図

TSDR-BH相当品 S=1:10

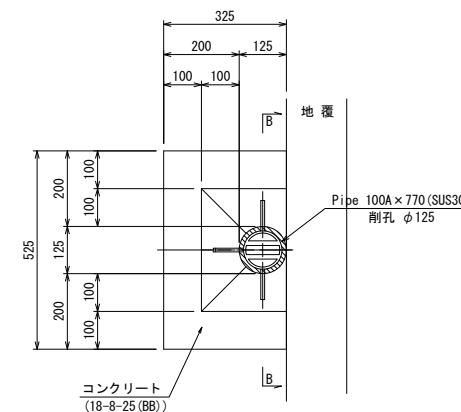


損傷状況及び形状寸法

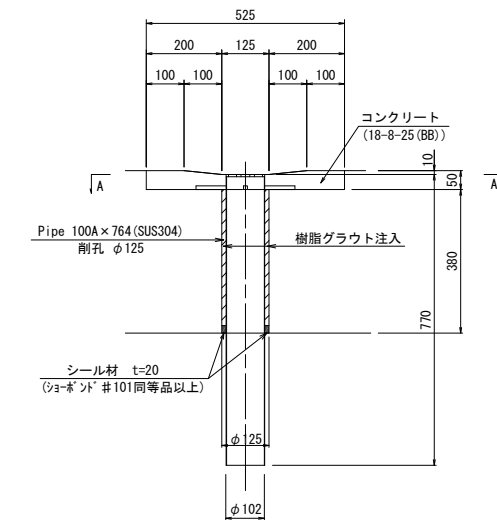
径間位置	箇所番号	主桁番号 下部工番号	箇所位置	幅 (mm)	長さ (mm)	厚さ (mm)	箇所数	損傷の種類	補修処理工法
A1-A2	①	G2	桁下面	300	2000	50.0	1	剝離・欠損・鉄筋露出	断面修復工(左官工法)(4)
	②	G1	桁下面	300	300	20.0	1	剝離・欠損	断面修復工(左官工法)(4)
	③	G1-G2	桁間	300	300	30.0	1	剝離・欠損・鉄筋露出	断面修復工(左官工法)(4)
	④	G1	床版	-	-	-	1	漏水・遊離石灰	排水樹設置工
	⑤	G1-G2	床版	-	-	-	1	漏水・遊離石灰	排水樹設置工
	⑥	G1-G2	床版	-	-	-	1	漏水・遊離石灰	排水樹設置工
	⑦	G1	地覆	3.0	1300	-	1	ひび割れ	充てん工法(2)

凡例	
→	ひび割れ
○	遊離石灰・さび汁
○	浮き・剝離・剝落・欠損
○	漏水
○	鉄筋露出
○	豆板・空洞
○	その他
○	舗装ひび割れ

A-A 断面図

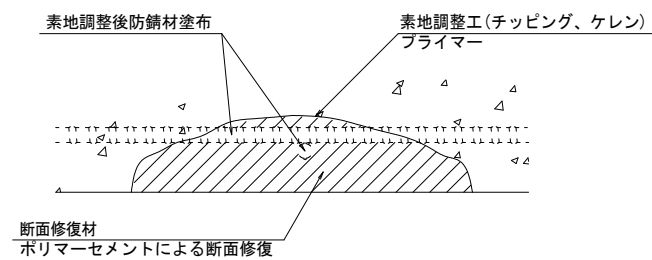


B-B 断面図

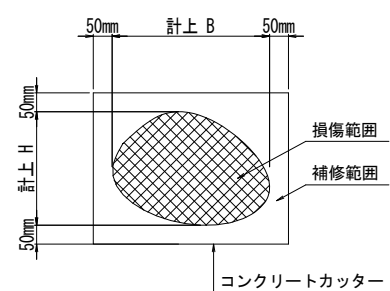


断面修復工

S=Free



断面修復範囲図



工種	規格	数量	1.0m3当り使用量
素地調整工	チッピング、ケレン、清掃	1.160 m2	
プライマー		1.160 m2	
断面修復材	ポリマーセメントモルタル	0.059 m3	1.18m3(ロス 1.18)

(注記)

- 断面修復の範囲は、施工前に劣化状況を確認の上決定する事。
- 新たな劣化部が確認された場合は、監督員と協議を行う事。
- 脆弱部は全て撤去する事。
- はつり等に際して、既設鉄筋を損傷しないよう入念に作業を行う事。

神保橋

※ この図面はA1サイズを原寸とする。

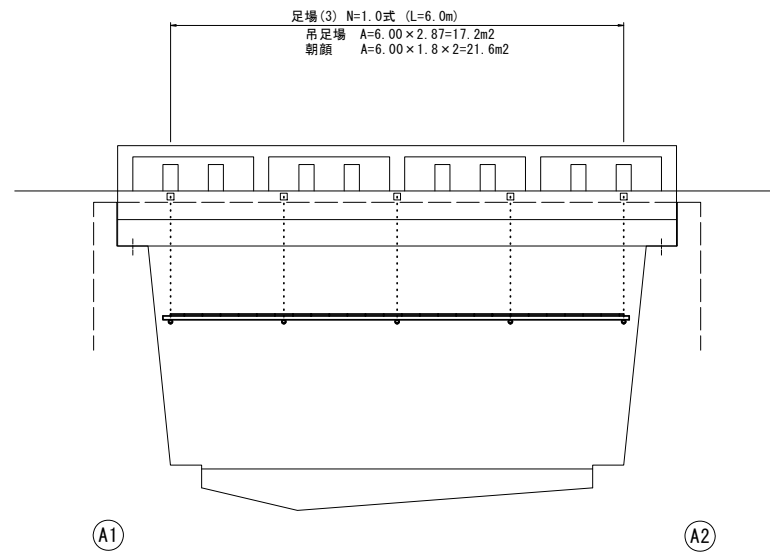
工事名	令和2年度北橋補修第1号 清水前橋ほか3橋 橋梁長寿命化修繕(上部工)工事
施工箇所名	津市美里町桂畑ほか2町地内
図面名	橋梁補修工詳細図
縮尺	図示 図面番号 12/14
事業所名	津市建設部津北工務事務所

仮設足場図

【神保橋】 (参考)

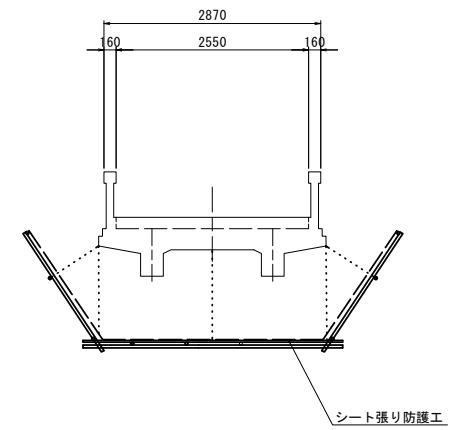
側面図

S=1:50



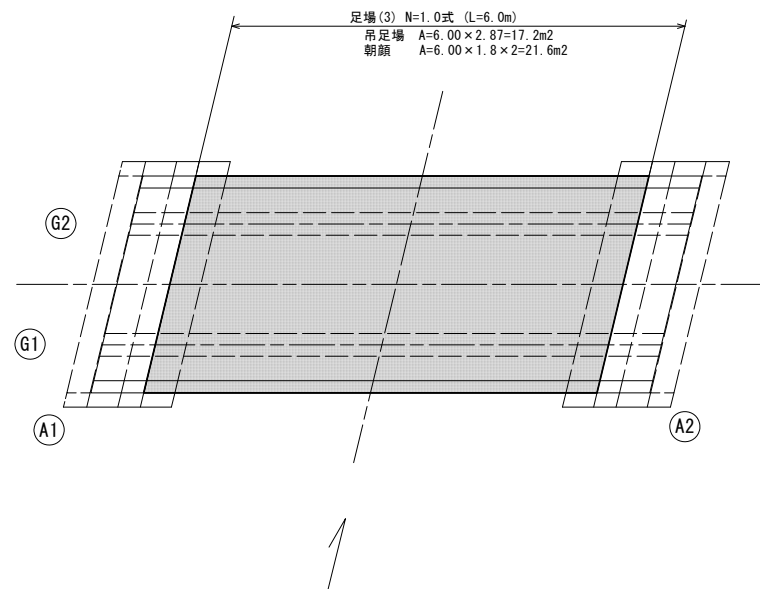
断面図

S=1:50



平面図

S=1:50



神保橋
 ※ この図面はA1サイズを原寸とする。

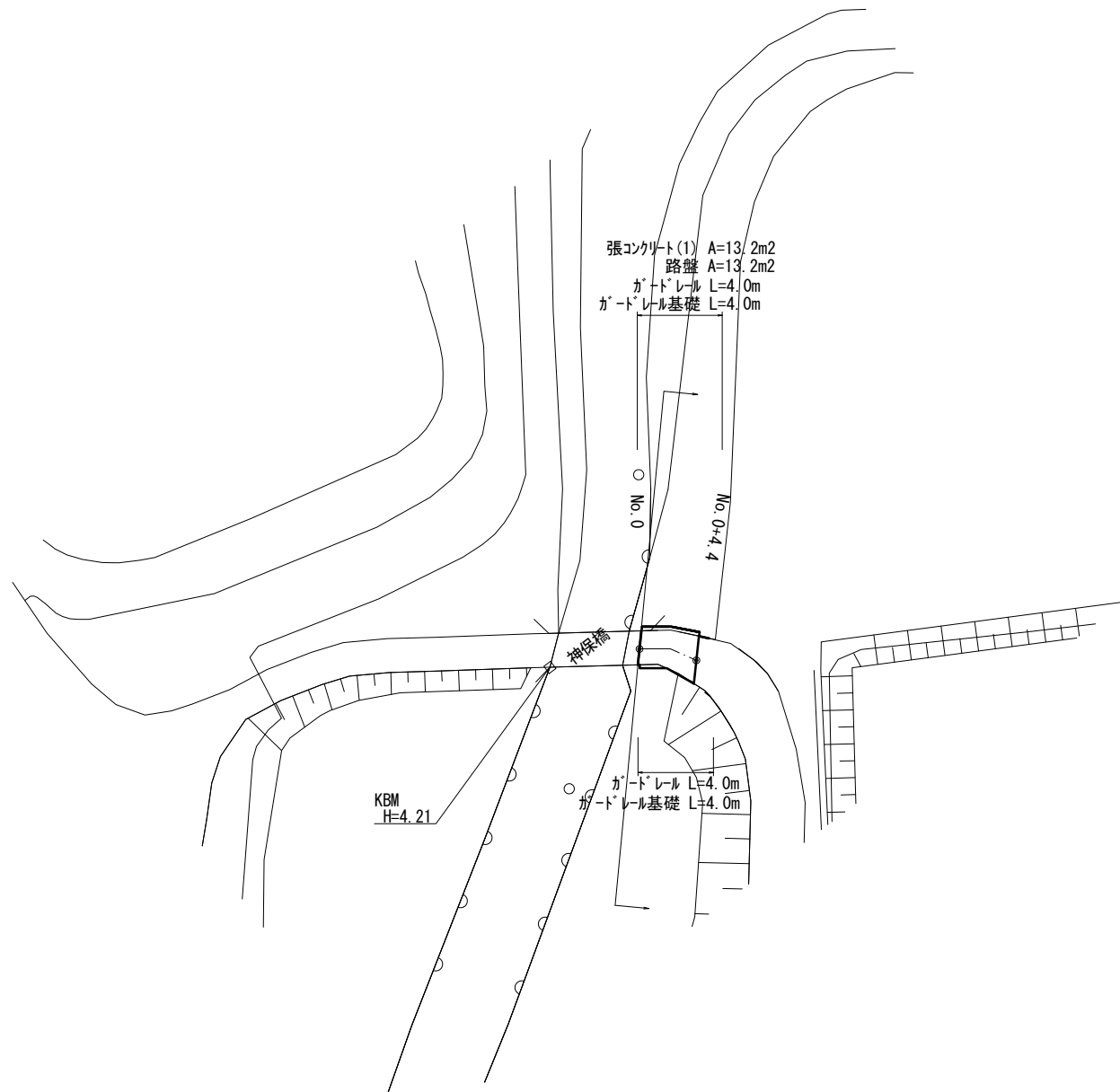
工事名	令和2年度北橋補修第1号 清水前橋ほか3橋 橋梁長寿命化修繕(上部工)工事		
施工箇所名	津市美里町桂畑ほか2町地内		
図面名	仮設足場図(参考)		
縮尺	図示	図面番号	13/14
事業所名	津市建設部津北工事事務所		

橋梁取付工詳細図

【市単独工事 神保橋】

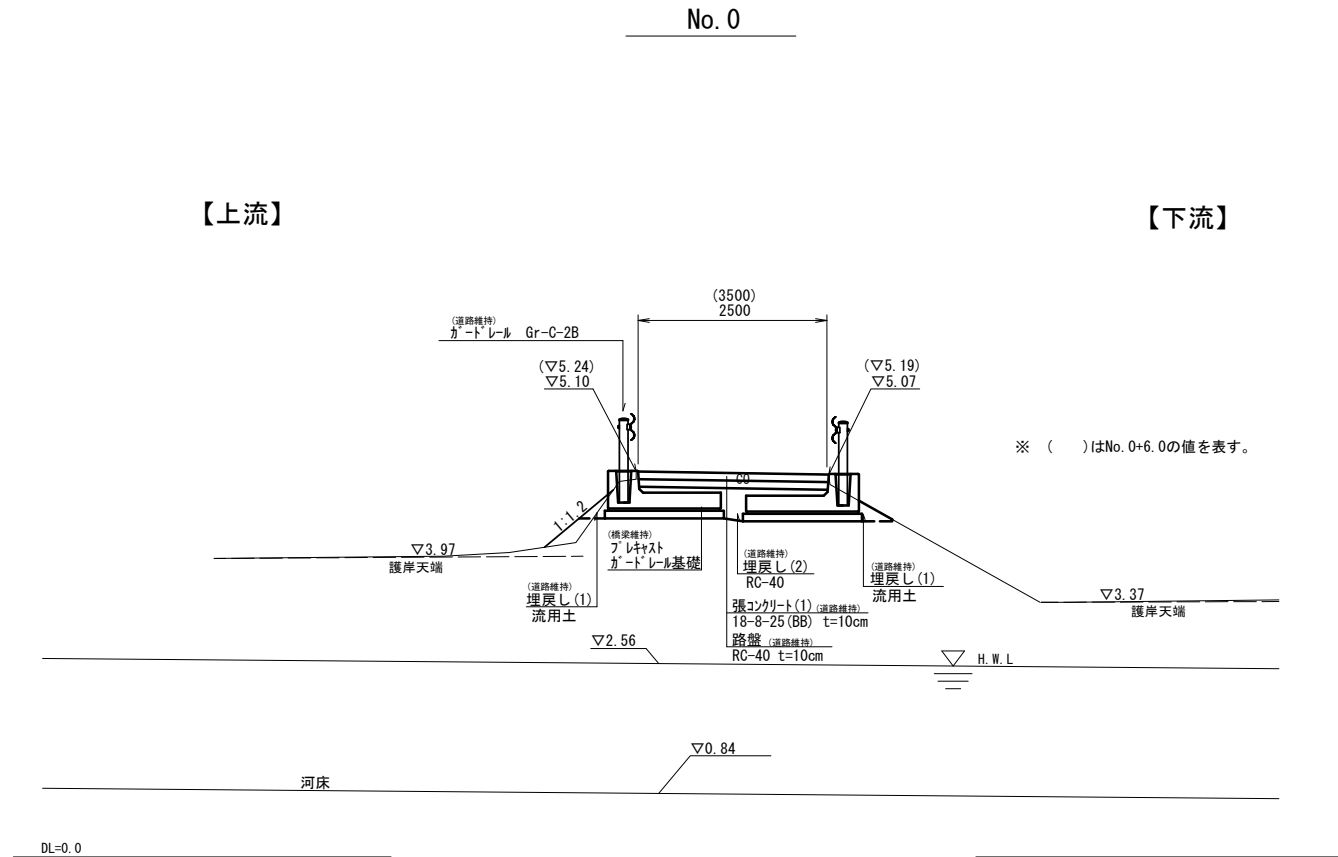
平面図

S=1:500



標準横断面図

S=1:50



※ ()はNo. 0+6.00の値を表す。

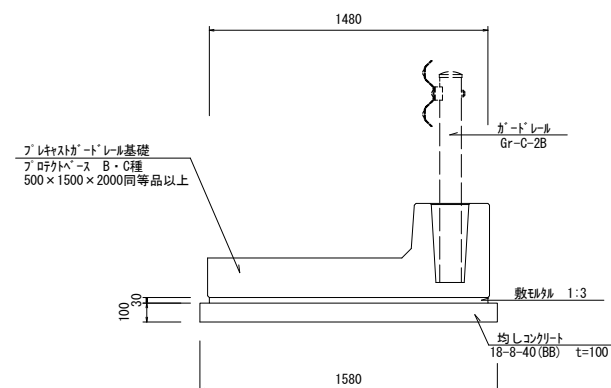
	No. 0	No. 0+4.4
床掘り	m2 1.7	2.3
埋戻し(1)	m2 0.26	0.26
埋戻し(2)	m2 0.30	0.74
路盤	m 2.50	3.50
張コンクリート(1)	m 2.50	3.50
ひがし構造物埋戻し	m 2.50	3.50

工法図

S=1:20

プレキャストガードレール基礎

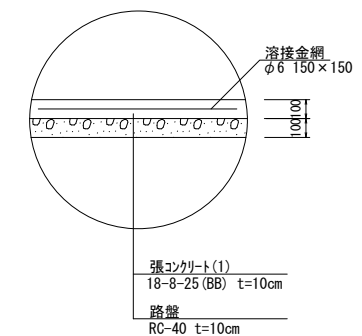
S=1:20



名称	規格	単位	数量	備考
プレキャストガードレール基礎	B・C埋 500×1500×2000	m	10.00	7研ハ-10等品以上
敷モルタル	1:3	m3	0.44	
均しコンクリート	18-8-40 (BB)	m3	1.58	
均し型枠		m2	2.00	

張コンクリート(1)

S=1:20



(市単独工事 神保橋)

※ この図面はA1サイズを原寸とする。

工事名	令和2年度北橋補第1号 清水前橋ほか3橋 橋梁長寿命化修繕(上部工)工事		
施工箇所名	津市美里町桂畑ほか2町地内		
図面名	橋梁取付工詳細図		
縮尺	図示	図面番号	14/14
事業所名	津市建設部津北工事事務所		