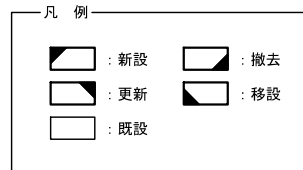
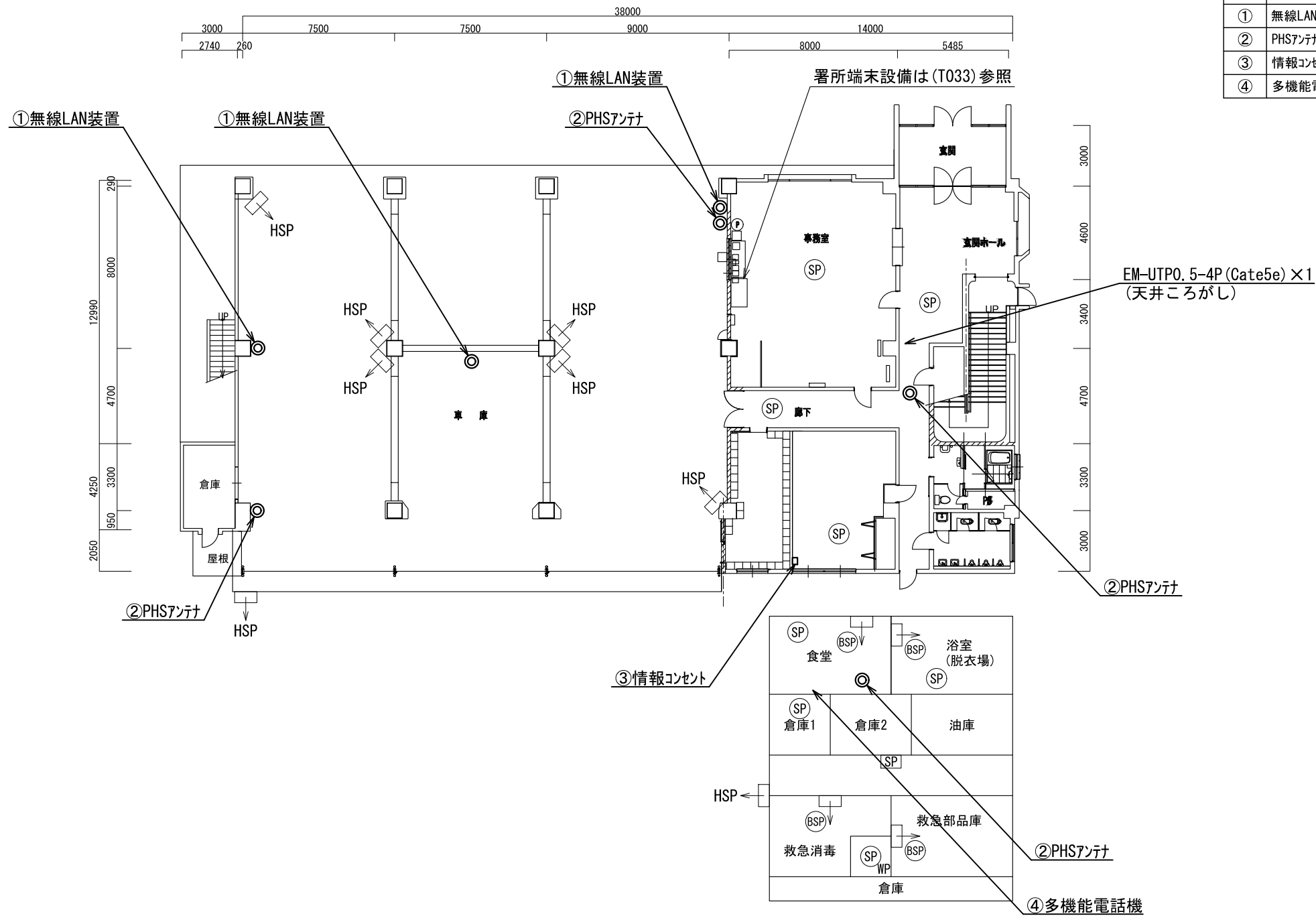


原図はA3



指令系スピーカにはスピーカ(天井型)、スピーカ(壁掛形)、スピーカ(防水型)、スピーカ(屋外型)を含む
 消防業務支援クライアント端末にはデスクトップ、ノートブック、プリンタを含む 署所電話設備には多機能電話機、単体電話機、PHSアンテナを含む

版	年月日	設変番号	変更事項	承認	発注者	名称	設計	服部	年月日
					津市	三重中央消防指令センター総合整備工事	検図	牛田	年月日
					課長 主幹 課長補佐 係長 係	図名	承認	山下	年月日
						津市中消防署 配線系統図	図番		T029
						縮尺	ビーム計画設計株式会社 Beam Planning Corporation		
						no. scale			



番号	機器名称	数量	備考
①	無線LAN装置	3台	
②	PHS7アンテナ	4台	
③	情報コンセント	1箇所	
④	多機能電話機	1台	

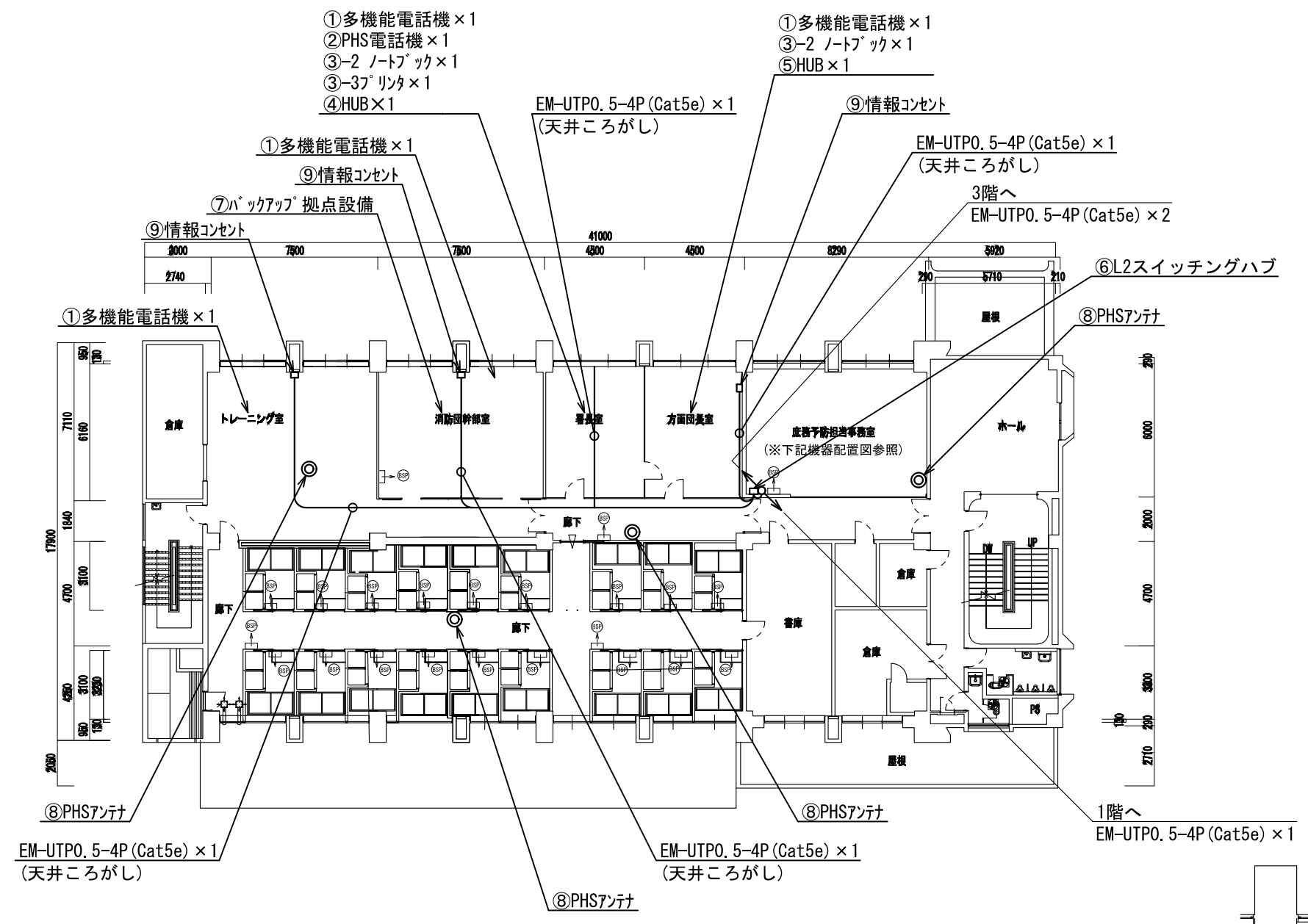
原図はA3

凡例	
	: 新設
	: 撤去
	: 更新
	: 移設
	: 既設

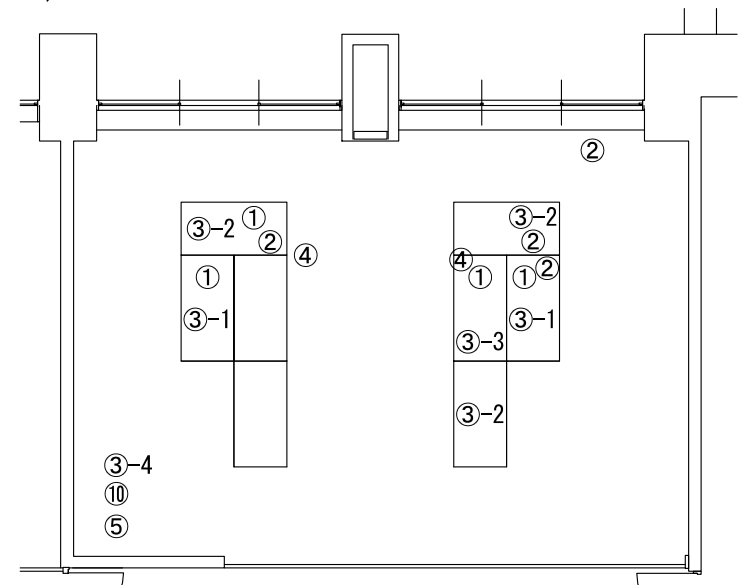
版	年月日	設定番号	変更事項	承認	発注者	名称	設計	服部	年月日
					津市	三重中央消防指令センター総合整備工事	検図	牛田	年月日
					課長 主幹 課長補佐 係長 係	図名 津市中消防署 1階平面図	縮尺	承認 山下	年月日
						1/250	図番		T030



ビーム計画設計株式会社
Beam Planning Corporation



番号	機器名称	数量	備考
①	多機能電話機	8台	
②	PHS電話機	4台	
③	消防業務支援クライアント端末	-	
③-1	デスクトップ	2台	
③-2	ノートブック	5台	
③-3	プリンタ	2台	
③-4	カーブプリンタ	1台	
④	HUB	3台	
⑤	HUB	1台	
⑥	L2スイッチングハブ	1台	
⑦	バックアップ拠点設備 (署落とし)	1式	
⑧	PHSアンテナ	4台	
⑨	情報コンセント	3箇所	
⑩	FAX送受信装置	1台	



庶務予防担当事務室 機器配置図(更新)
(S=1/100)

原図はA3

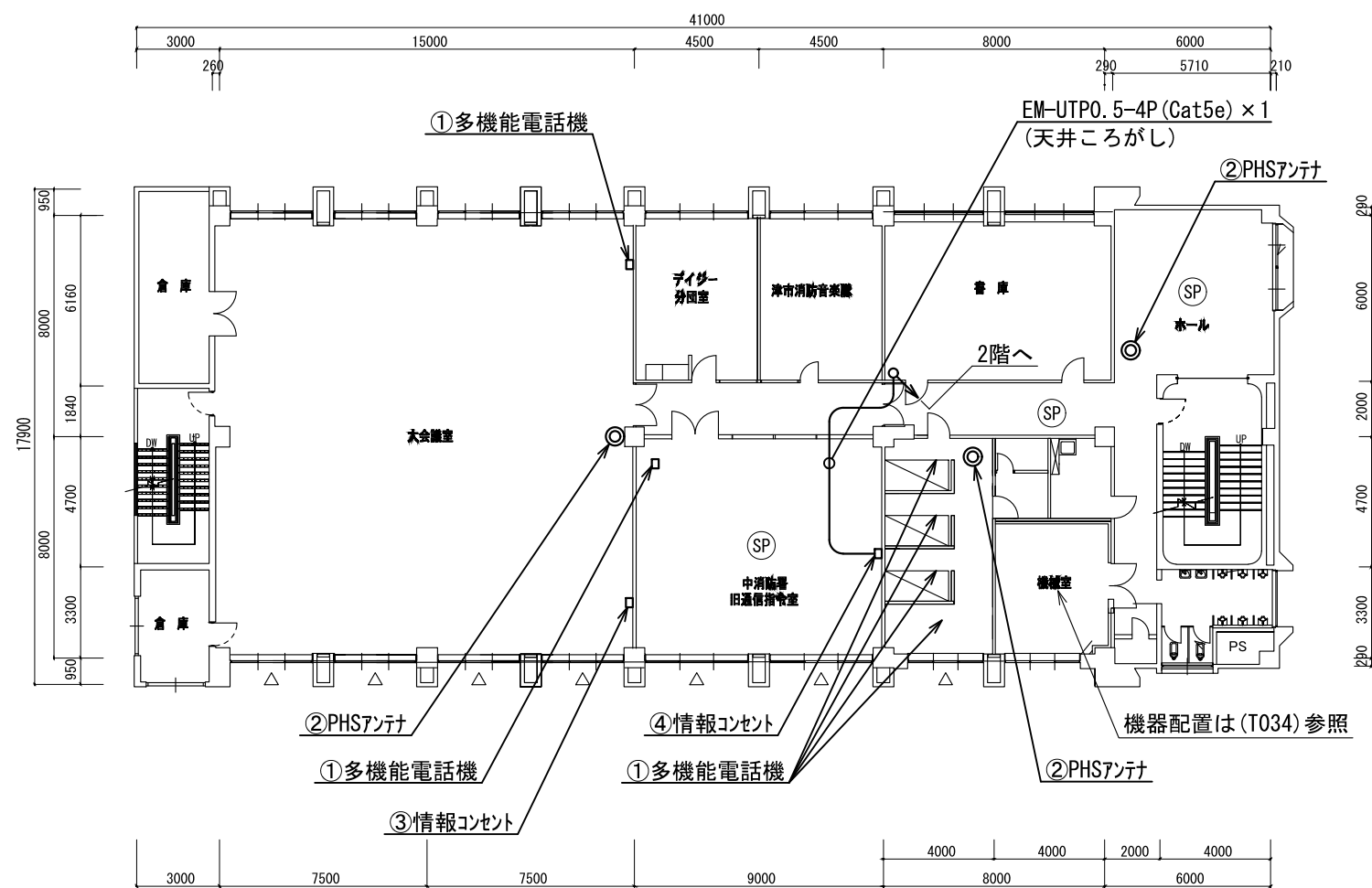
凡例	
	: 新設
	: 撤去
	: 更新
	: 移設
	: 既設

版	年月日	設定番号	変更事項	承認	発注者	名称	図名	縮尺	設計	服部	年月日
					津市	三重中央消防指令センター総合整備工事	津市中消防署 2階平面図	1/250	設計	牛田	年月日
					課長				承認	山下	年月日
									図番		T031





番号	機器名称	数量	備考
①	多機能電話機	6台	
②	PHSアンテナ	3台	
③	情報コンセント	1箇所	
④	情報コンセント	1箇所	



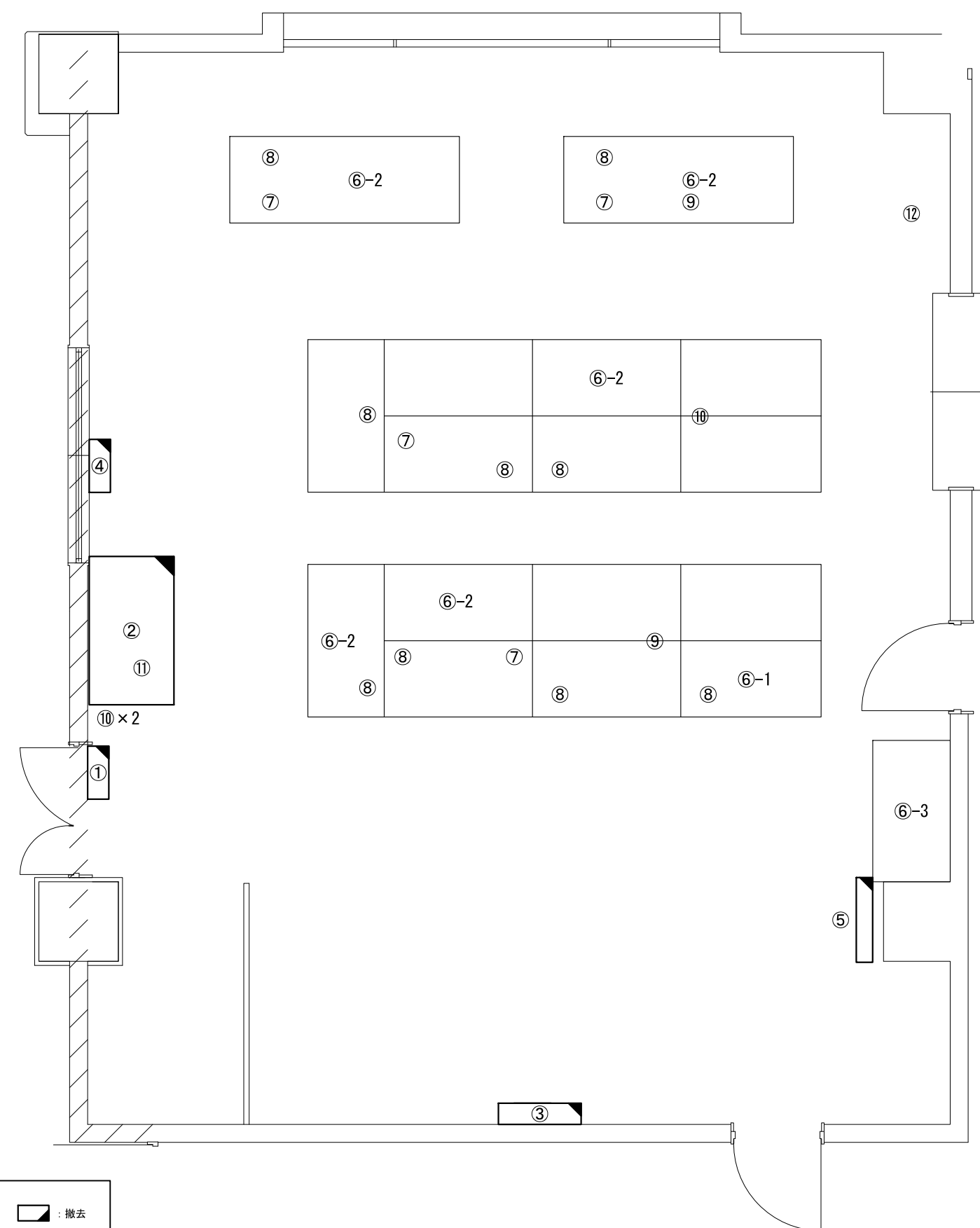
原図はA3

凡例	
	: 新設
	: 撤去
	: 更新
	: 移設
	: 既設

版	年月日	設定番号	変更事項	承認	発注者	名称	設計	服部	年月日
					津市	三重中央消防指令センター総合整備工事	検図	牛田	年月日
					課長 主幹 課長補佐 係長 係	図名 津市中消防署 3階平面図	承認	山下	年月日
						縮尺 1/250	図番		T032



ビーム計画設計株式会社
Beam Planning Corporation



番号	機器名称	数量	備考
①	署所用無停電電源装置分電盤	-	
①-1	高速電源避雷器	1台	
②	署所端末ラック	1台	
②-1	署所端末装置	1台	
②-2	卓上型受令機	1台	
②-3	卓上型移動局無線装置	1台	
②-4	無線バックアップ用受令装置	1台	
②-5	L2スイッチングハブ	1台	
②-6	無線LAN用給電HUB	1台	
②-7	指令情報出力装置	1台	
②-8	署所出動車両表示盤映像制御装置	1台	
②-9	無停電電源装置	1台	
②-10	署所端末電源監視装置	1台	
②-11	高所監視カメラモニター	1台	
③	署所出動車両表示盤	1台	
④	署所用アンプ	1台	
⑤	高所監視カメラモニター	1面	32型相当
⑥	消防業務支援クライアント端末	-	
⑥-1	デスクトップ	1台	
⑥-2	ノートブック	5台	
⑥-3	プリンタ	1台	
⑦	多機能電話機	4台	
⑧	PHS電話機	9台	
⑨	HUB	2台	
⑩	HUB	3台	
⑪	多機能電話機	1台	
⑫	FAX送受信装置	1台	

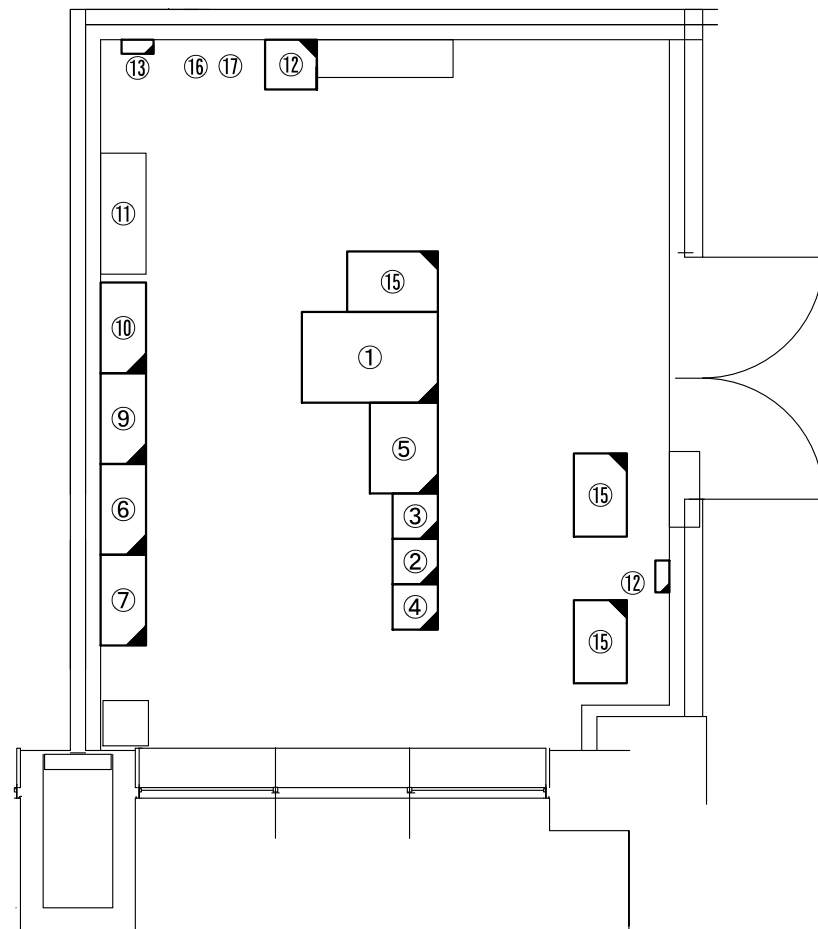
原図はA3

凡例

	: 新設		: 撤去
	: 更新		: 移設
	: 既設		

版	年月日	設定番号	変更事項	承認	発注者	名称	設計	服部	年月日
					津市	三重中央消防指令センター総合整備工事	検図	牛田	年月日
					課長	図名	承認	山下	年月日
					主幹	津市中消防署	図番		T033
					課長補佐	1階事務室機器配置図(更新)			
					係長	縮尺			
					係	1/50			





番号	機器名称	数量	備考
①	機器収容架	1架	
①-1	無線回線接続装置	1架	
①-2	L3スイッチングハブ	1台	
①-3	回線終端装置	1台	
①-4	IP電話	1台	
①-5	AC・DCインバータ	1台	
②	基地局無線装置(基本架)(活1・3)	1架	
③	基地局無線装置(増設架)(活4・共予)	1架	
④	基地局空中線共用器(4波)	1架	
⑤	直流電源装置	1台	
⑥	直流分電盤	1面	
⑦	交流分電盤	1面	
⑧	高速回線避雷器	1台	
⑨	交流分電盤(UPS1)	1面	
⑩	交流分電盤(UPS2)	1面	
⑪	MDF	1面	
⑫	電話交換機	1台	
⑬	局舎内監視カメラ	2台	
⑭	災害状況等自動案内装置	1台	
⑮	空調設備	2台	
⑯	署所端末電源監視装置	1台	
⑰	無停電電源装置	1台	

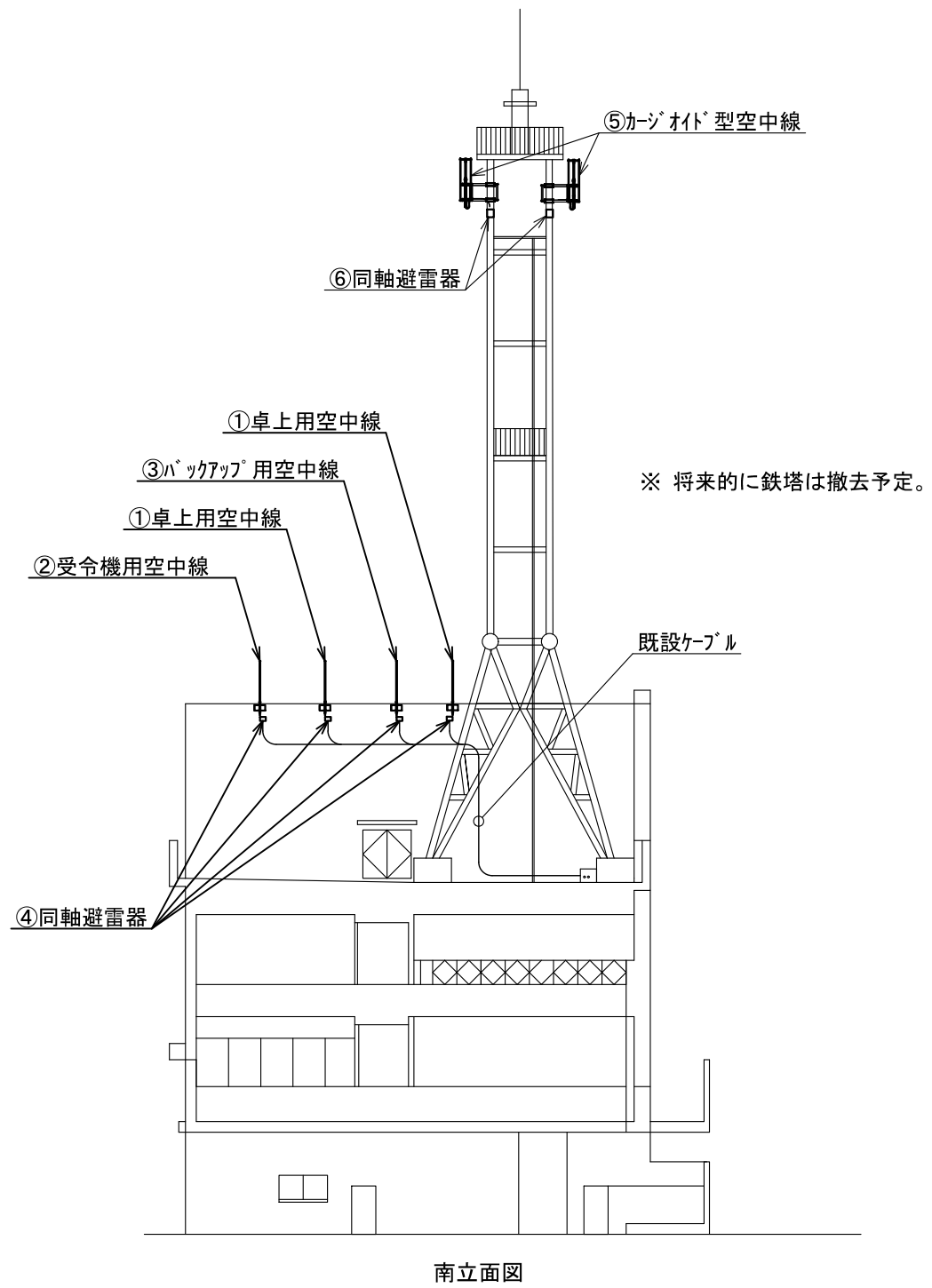
原図はA3

凡例	
	: 新設
	: 撤去
	: 更新
	: 移設
	: 既設

版	年月日	設定番号	変更事項	承認	発注者	名称	図名	縮尺	設計	検図	承認	図番	服部	年月日	年月日
					津市	三重中央消防指令センター総合整備工事	津市中消防署 無線機械室機器配置図(更新)	1/50		牛田	山下	T034			



ビーム計画設計株式会社
Beam Planning Corporation



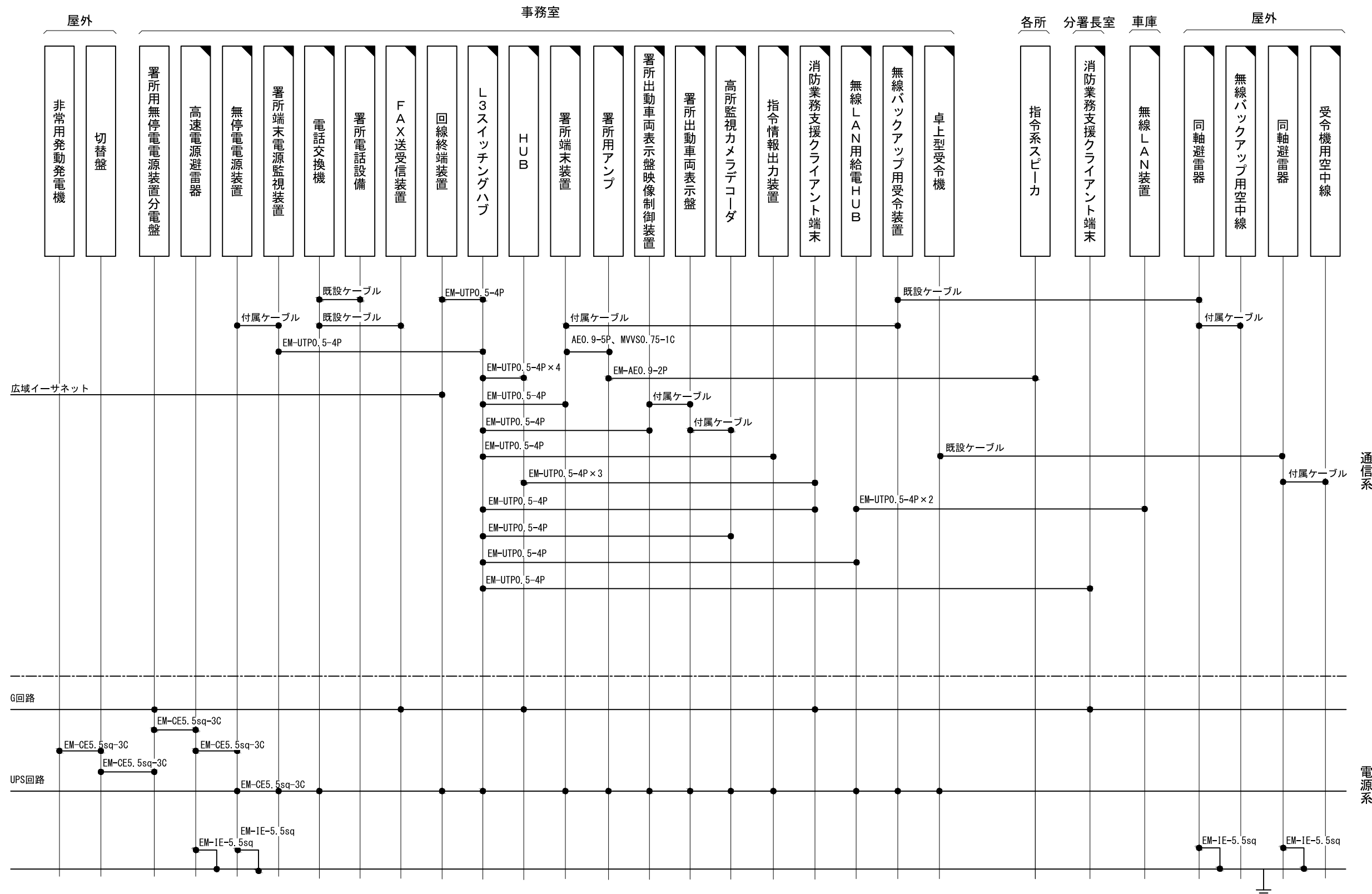
番号	機器名称	数量	備考
①	卓上用空中線	2基	
②	受令機用空中線	1基	
③	ハックアップ用空中線	1基	
④	同軸避雷器	4台	
⑤	カーゴイト型空中線	2基	
⑥	同軸避雷器	2台	
⑦	Webカメラ	1台	発電機室内

原図はA3

凡例	
	: 新設
	: 撤去
	: 更新
	: 移設
	: 既設

版	年月日	設定番号	変更事項	承認	発注者	名称	図名	縮尺	設計	検図	承認	図番
					津市	三重中央消防指令センター総合整備工事	津市中消防署 空中線機器配置図(更新)	1/250		牛田	山下	T035

ビーム計画設計株式会社
Beam Planning Corporation



原図はA3

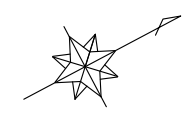
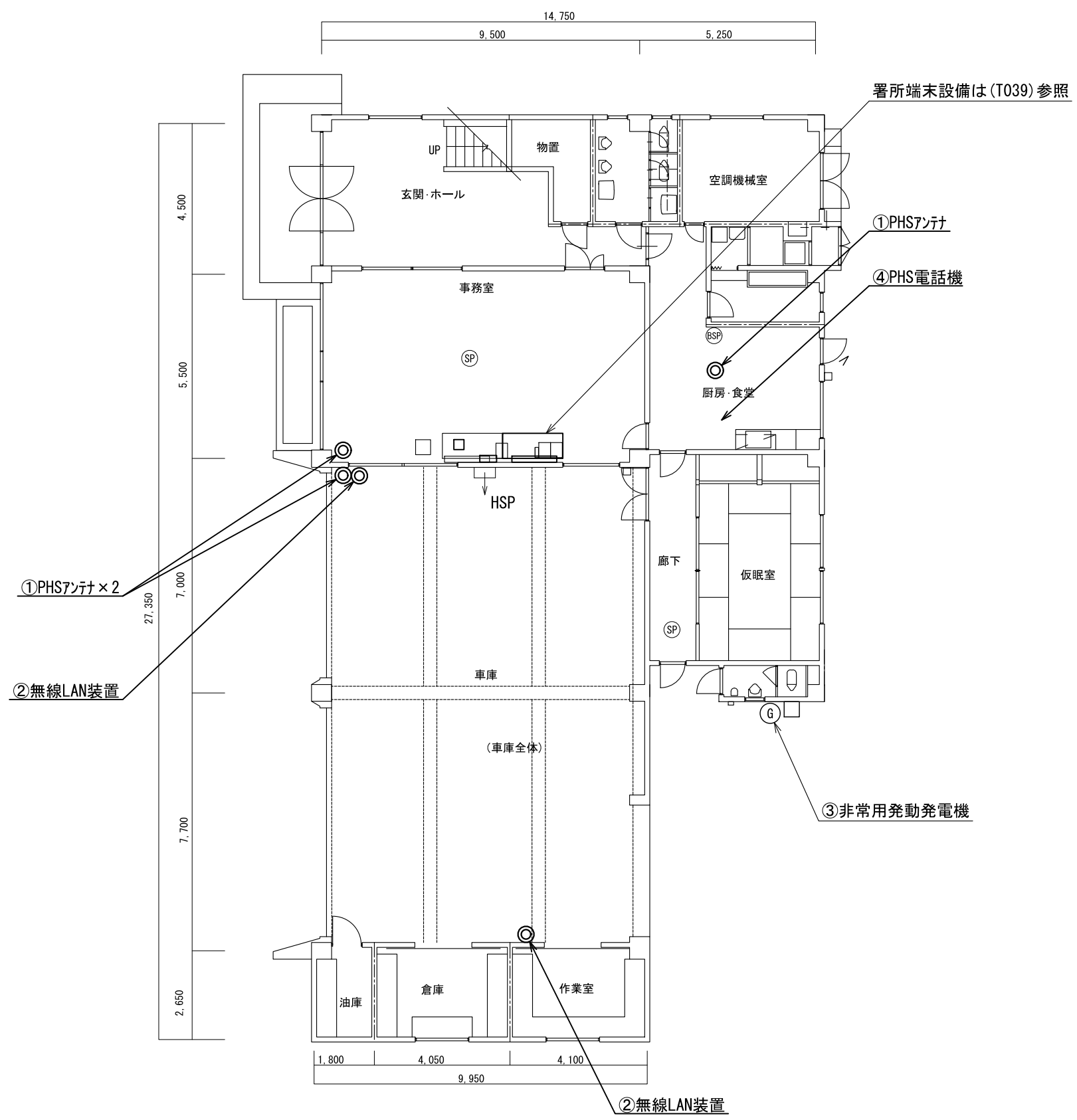
凡例	
	: 新設
	: 撤去
	: 更新
	: 移設
	: 既設

指令系スピーカーにはスピーカ(天井型)、スピーカ(壁掛形)、スピーカ(防水型)、スピーカ(屋外型)を含む
 消防業務支援クライアント端末にはデスクトップ、ノートブック、プリンタを含む
 署所電話設備には多機能電話機、PHSアンテナを含む

版	年月日	設定番号	変更事項	承認	発注者	名称	設計	服部	年月日
					津市	三重中央消防指令センター総合整備工事	検図	牛田	年月日
					課長	図名	承認	山下	年月日
					主幹	津市中消防署西分署	図番		T036
					課長補佐	配線系統図			
					係長	縮尺			
					係	no. scale			



ビーム計画設計株式会社
 Beam Planning Corporation



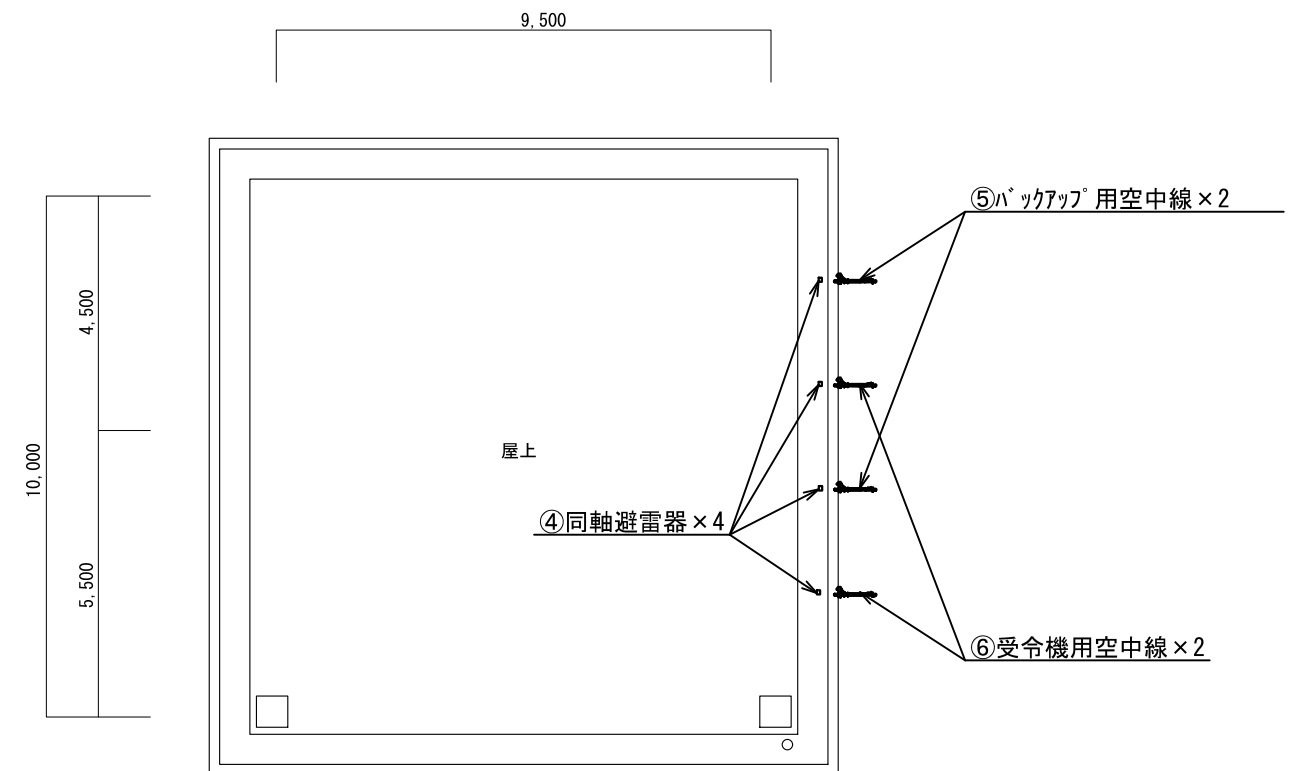
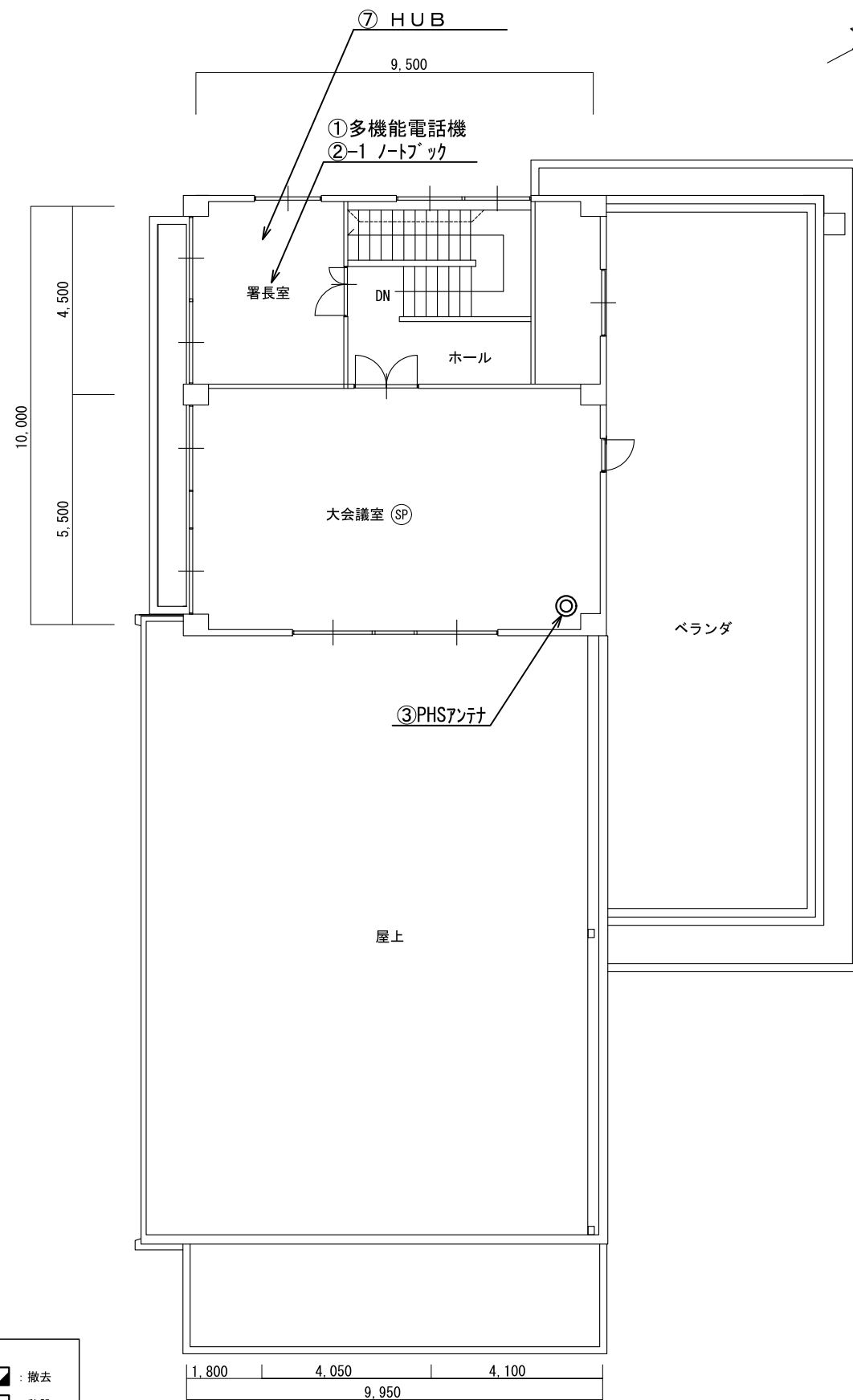
番号	機器名称	数量	備考
①	PHSアンテナ	3台	
②	無線LAN装置	2台	
③	非常用発動発電機	1台	
④	PHS電話機	1台	

原図はA3

凡例	
	: 新設
	: 撤去
	: 更新
	: 移設
	: 既設

版	年月日	設変番号	変更事項	承認	発注者	名称	設計	服部	年月日
					津市	三重中央消防指令センター総合整備工事	検図	牛田	年月日
					課長 主幹 課長補佐 係長 係	図名	承認	山下	年月日
					津市中消防署西分署 1階平面図	縮尺	図番		T037
						1/150			

ビーム計画設計株式会社
Beam Planning Corporation



番号	機器名称	数量	備考
①	多機能電話機	1台	
②	消防業務支援クライアント端末	-	
②-1	ノートブック	1台	
③	PHSアンテナ	1台	
④	同軸避雷器	4台	
⑤	バックアップ用空中線	2基	
⑥	受令機用空中線	2基	
⑦	HUB	1台	

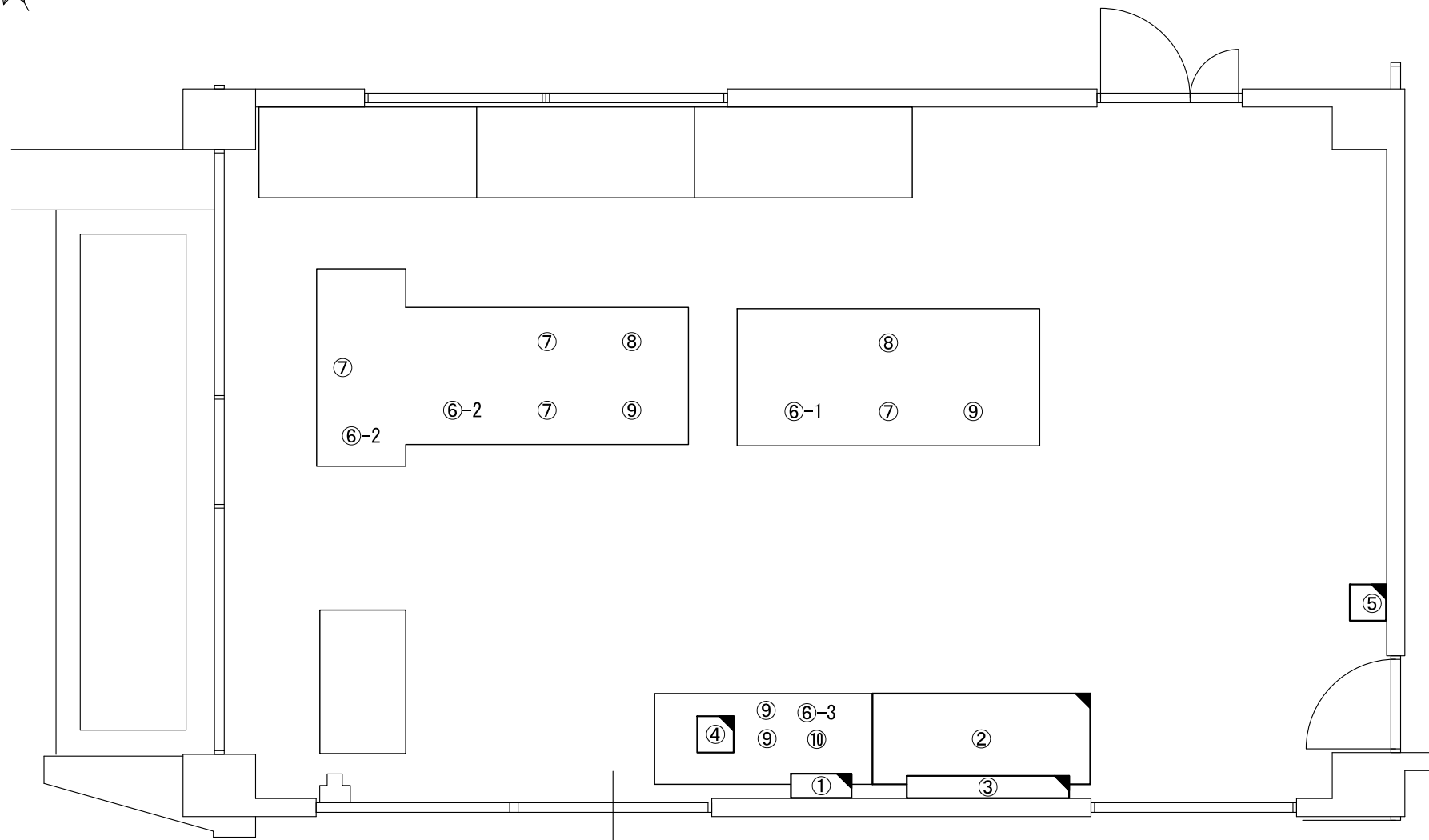
原図はA3

凡例	
	: 新設
	: 撤去
	: 更新
	: 移設
	: 既設

版	年月日	設変番号	変更事項	承認	発注者	名称	図名	縮尺	設計	服部	年月日
					津市	三重中央消防指令センター総合整備工事	津市中消防署西分署 2階・屋上平面図	1/150	設計	牛田	年月日
					課長				検図	山下	年月日
					主幹				承認		年月日
					課長補佐				図番		T038
					係長						
					係						



ビーム計画設計株式会社
Beam Planning Corporation



番号	機器名称	数量	備考
①	署所用無停電電源装置分電盤	-	
①-1	高速電源避雷器	1台	
②	署所端末ラック	1台	
②-1	署所端末装置	1台	
②-2	卓上型受令機	1台	
②-3	無線バックアップ用受令装置	1台	
②-4	回線終端装置	1台	
②-5	L3スイッチングハブ	1台	
②-6	無線LAN用給電HUB	1台	
②-7	指令情報出力装置	1台	
②-8	署所出動車両表示盤映像制御装置	1台	
②-9	無停電電源装置	1台	
②-10	署所端末電源監視装置	1台	
②-11	高所監視カメラコンピュータ	1台	
③	署所出動車両表示盤	1台	
④	電話交換機	1台	
⑤	署所用アップ	1台	
⑥	消防業務支援クライアント端末	-	
⑥-1	デスクトップ	1台	
⑥-2	ノートブック	2台	
⑥-3	プリンタ	1台	
⑦	多機能電話機	4台	
⑧	PHS電話機	2台	
⑨	HUB	4台	
⑩	FAX送受信装置	1台	

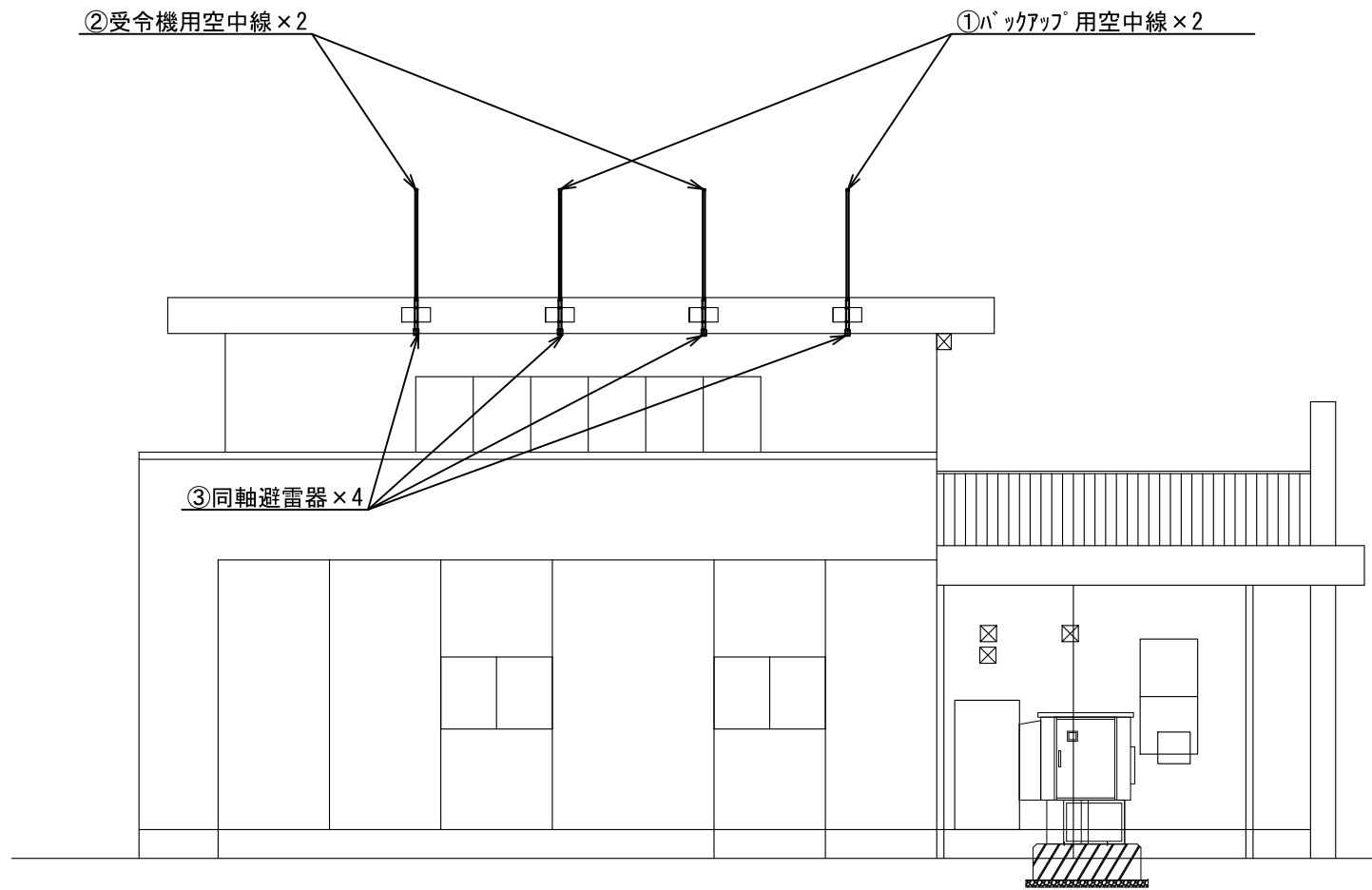
原図はA3

凡例	
	: 新設
	: 撤去
	: 更新
	: 移設
	: 既設

版	年月日	設変番号	変更事項	承認	発注者	名称	図名	縮尺	設計	服部	年月日
					津市	三重中央消防指令センター総合整備工事	津市中消防署西分署 1階事務室機器配置図 (更新)	1/50	設計	牛田	年月日
					課長				検図	山下	年月日
					主幹				承認		年月日
					課長補佐				図番		T039
					係長						
					係						



ビーム計画設計株式会社
Beam Planning Corporation



番号	機器名称	数量	備考
①	'バックアップ' 用空中線	2基	
②	受令機用空中線	2基	
③	同軸避雷器	4台	

原図はA3

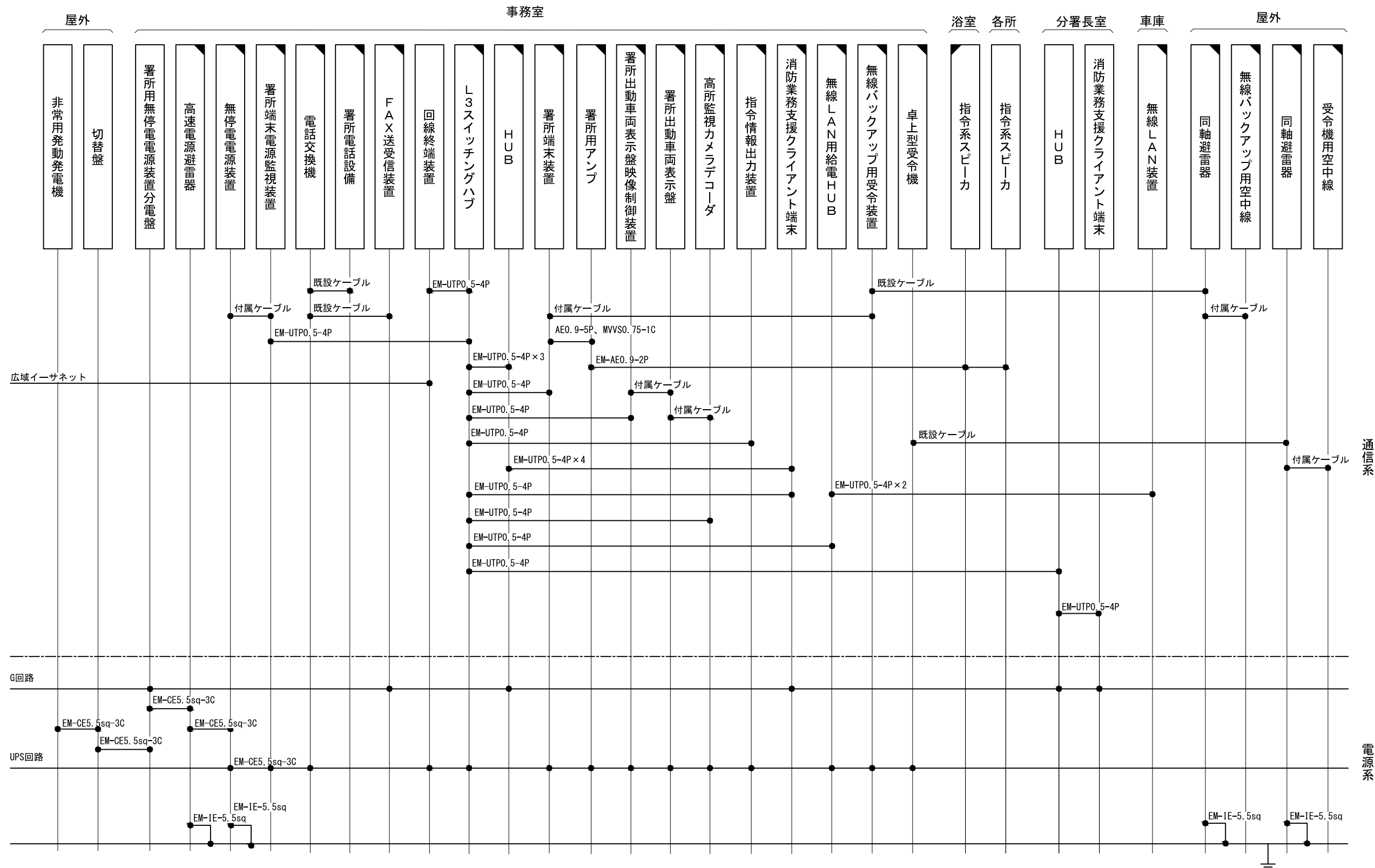
凡例

	: 新設		: 撤去
	: 更新		: 移設
	: 既設		

版	年月日	設変番号	変更事項	承認	発注者	名称	図名	縮尺	設計	服部	年月日	検図	牛田	年月日	承認	山下	年月日	図番	T040	
					津市	三重中央消防指令センター総合整備工事	津市中消防署西分署 空中線機器配置図(更新)	1/100												



ビーム計画設計株式会社
Beam Planning Corporation



原図はA3

凡例

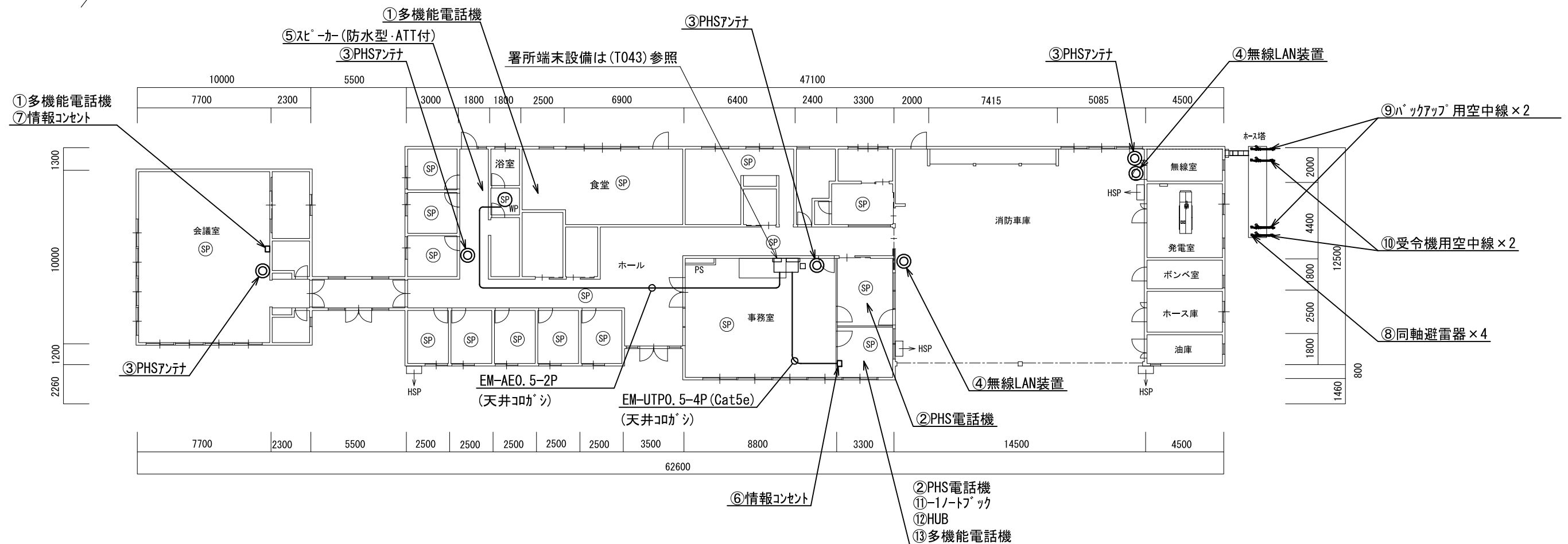
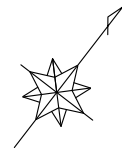
	: 新設		: 撤去
	: 更新		: 移設
	: 既設		

指令系スピーカーにはスピーカ(天井型)、スピーカ(壁掛形)、スピーカ(防水型)、スピーカ(屋外型)を含む
 消防業務支援クライアント端末にはデスクトップ、ノートブック、プリンタを含む
 署所電話設備には多機能電話機、PHSアンテナを含む

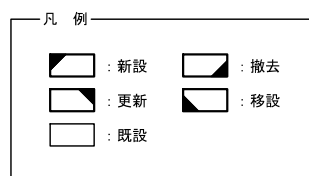
版	年月日	設定番号	変更事項	承認	発注者	名称	設計	服部	年月日
					津市	三重中央消防指令センター総合整備工事	検図	牛田	年月日
					課長	図名	承認	山下	年月日
					主幹	津市中消防署安濃分署 配線系統図	図番		T041
					課長補佐	縮尺			
					係長	no. scale			
					係				



ビーム計画設計株式会社
Beam Planning Corporation



原図はA3

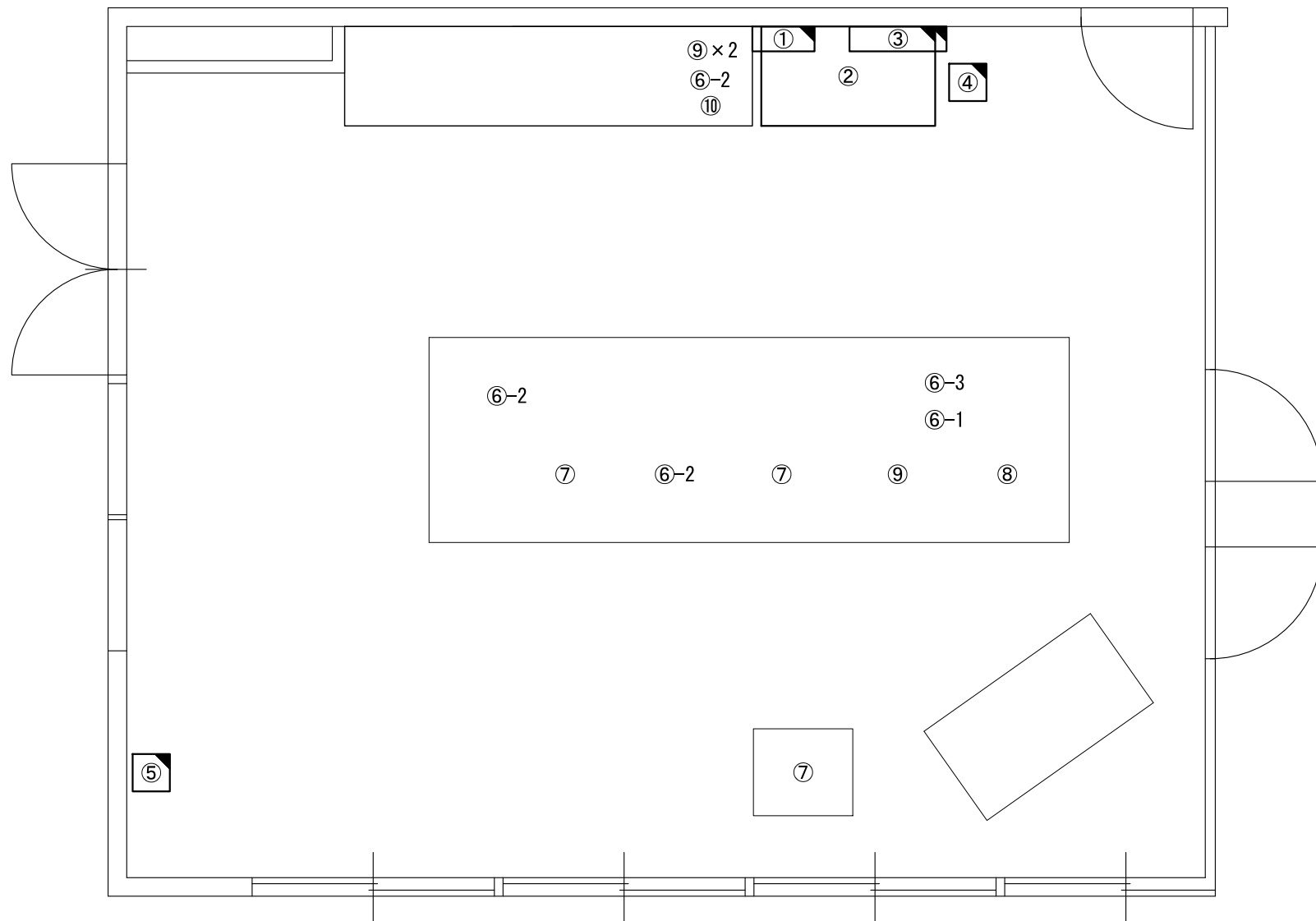
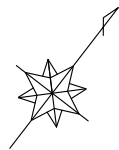


番号	機器名称	数量	備考
①	多機能電話機	2台	
②	PHS電話機	2台	
③	PHSアンテナ	4台	
④	無線LAN装置	2台	
⑤	スピーカー(防水型・ATT付)	1台	
⑥	情報コンセント	1箇所	
⑦	情報コンセント	1箇所	
⑧	同軸避雷器	4台	
⑨	無線バックアップ用空中線	2基	
⑩	受令機用空中線	2基	
⑪	消防業務支援クライアント端末		
⑪-1	ノートブック	1台	
⑫	HUB	1台	
⑬	多機能電話機	1台	

版	年月日	設変番号	変更事項	承認	発注者	名称	図名	縮尺	設計	服部	年月日
					津市	三重中央消防指令センター総合整備工事	津市中消防署安濃分署 1階平面図	1/250	設計	牛田	年月日
					課長	主幹	課長補佐	係長	承認	山下	年月日
									図番		T042



ビーム計画設計株式会社
Beam Planning Corporation



番号	機器名称	数量	備考
①	署所用無停電電源装置分電盤	-	
①-1	高速電源避雷器	1台	
②	署所端末ラック	1台	
②-1	署所端末装置	1台	
②-2	卓上型受令機	1台	
②-3	無線バックアップ用受令装置	1台	
②-4	回線終端装置	1台	
②-5	L3スイッチングハブ	1台	
②-6	無線LAN用給電HUB	1台	
②-7	指令情報出力装置	1台	
②-8	署所出動車両表示盤映像制御装置	1台	
②-9	無停電電源装置	1台	
②-10	署所端末電源監視装置	1台	
②-11	高所監視カメラコーダ	1台	
③	署所出動車両表示盤	1台	
④	電話交換機	1台	
⑤	署所用ファン	1台	
⑥	消防業務支援クライアント端末	-	
⑥-1	デスクトップ	1台	
⑥-2	ノートブック	3台	
⑥-3	プリンタ	1台	
⑦	多機能電話機	3台	
⑧	PHS電話機	1台	
⑨	HUB	3台	
⑩	FAX送受信装置	1台	

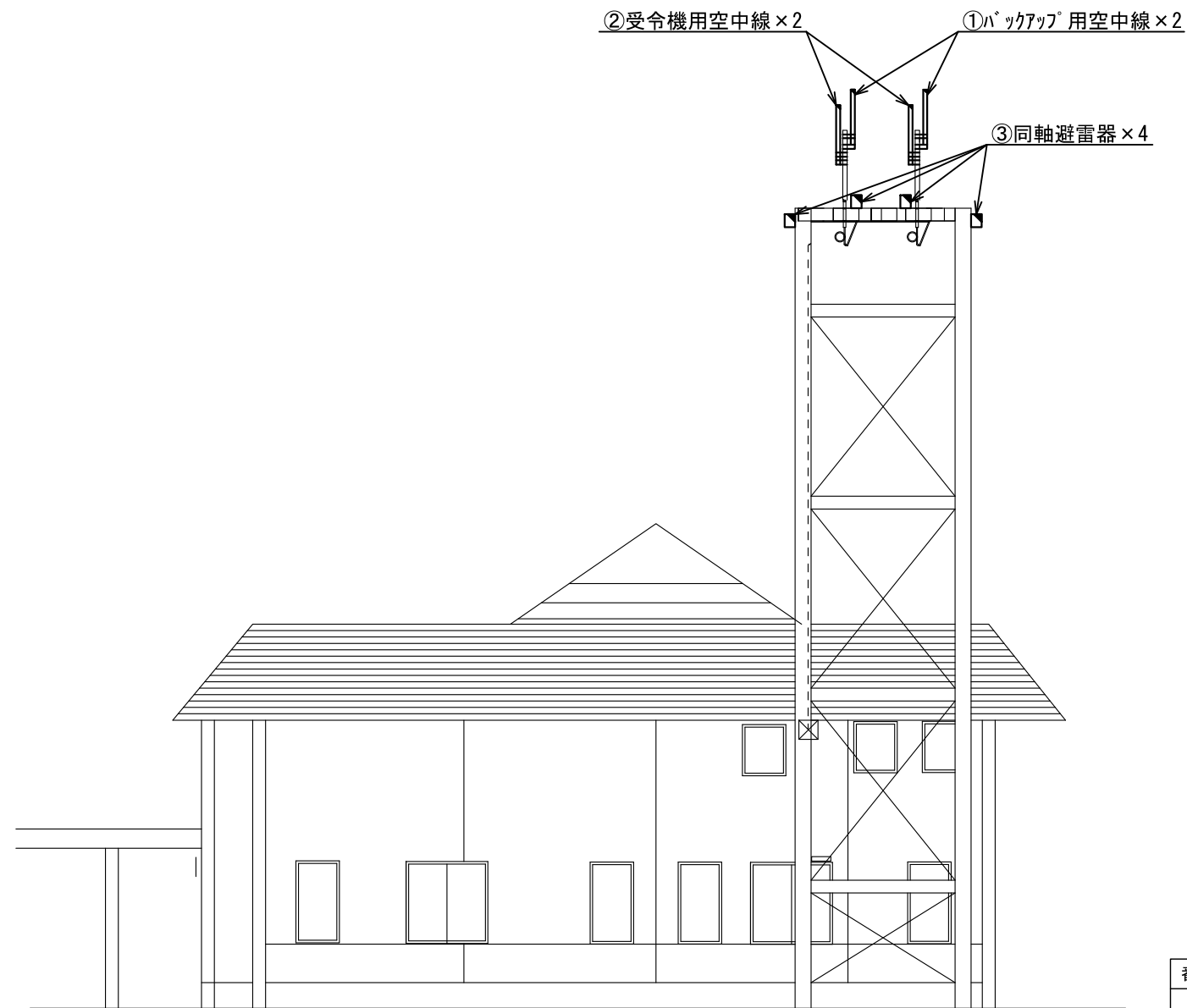
原図はA3

凡例	
	: 新設
	: 撤去
	: 更新
	: 移設
	: 既設

版	年月日	設変番号	変更事項	承認	発注者	名称	図名	縮尺	設計	服部	年月日
					津市	三重中央消防指令センター総合整備工事	津市中消防署安濃分署 1階事務室機器配置図(更新)	1/50	検図	牛田	年月日
					課長				承認	山下	年月日
									図番		T043



ビーム計画設計株式会社
Beam Planning Corporation



東立面図

番号	機器名称	数量	備考
①	無線ハックアップ用空中線	2基	
②	受令機用空中線	2基	
③	同軸避雷器	4台	

原図はA3

凡例

	: 新設		: 撤去
	: 更新		: 移設
	: 既設		

版	年月日	設変番号	変更事項	承認	発注者	名称	図名	縮尺	設計	服部	年月日
					津市	三重中央消防指令センター総合整備工事	津市中消防署安濃分署 空中線機器配置図(更新)	1/100	検図	牛田	年月日
					課長	主幹	課長補佐	係長	承認	山下	年月日
									図番		T044



ビーム計画設計株式会社
Beam Planning Corporation