

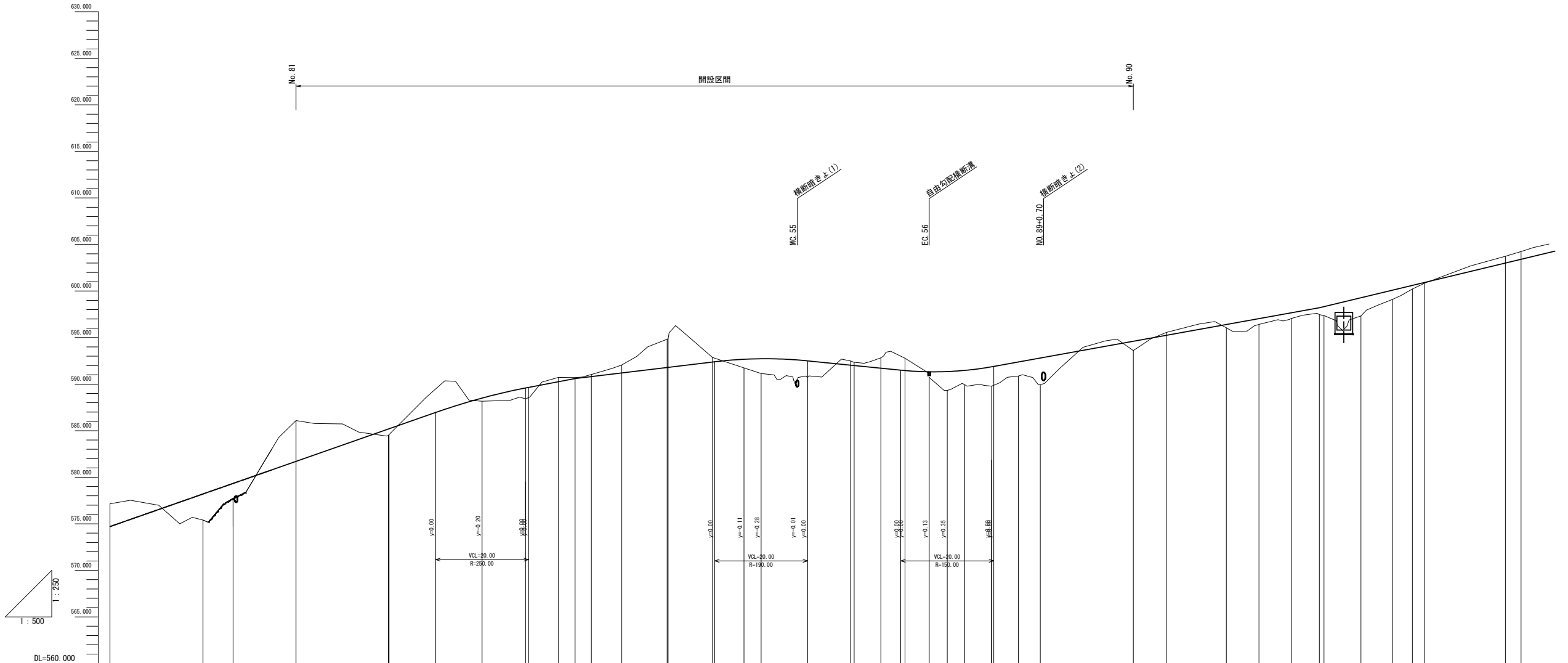
S=1 : 500



工 事 名	令和 6 年度 農基林整備第 1 号 林道中線線開設工事		
施工箇所名	津市 美里町平木 地内		
図 面 名	平面図		
縮 尺	S=1:500	図面番号	1/19
事 務 所 名	津市 農林水産部 農業基盤整備課		

縦断面図

V=1:250
H=1:500



配	土	盛	勾	幅	配	付	図	幅	付	図	線	名	距離	追加	地	画	切	土	盛	勾	配	付	図	幅	付	図

* この図面はA1サイズを原寸とする。

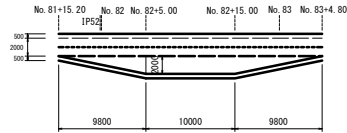
工 事 名	令和6年度 農基林振補第1号 林道中畑線開設工事		
施工箇所名	津市 美里町平木 地内		
図 面 名	縦断面図		
縮 尺	V=1:250 H=1:500	図面番号	2/19
事 務 所 名	津市 農林水産部 農業基盤整備課		

S=1:50



工 事 名	令和6年度 農基林振補第1号 林道中畑線開設工事		
施工箇所名	津市 美里町平木 地内		
図 面 名	標準断面図		
縮 尺	S=1:50	図面番号	3/19
事 務 所 名	津市 農林水産部 農業基盤整備課		

拡幅図



横断面図(1)

S=1:100

IP.52

GP=584.50
FH=585.17

名称	単位	数量	数量
区間距離	m	2.93	2.93
切土幅心 L	m	—	—
盛土幅心 L	m	—	—
掘削 (横交り土)	m2	—	—
掘削 (縦交り土)	m2	—	—
掘削 (敷設 1A)	m2	—	—
掘削 (人力使用)	m2	—	—
掘削 (大型シート)	m2	—	—
盛土 (全体)	m2	—	—
床掘り (土)	m2	—	—
床掘り (岩)	m2	—	—
埋戻し	m2	—	—

名称	単位	数量	数量
区間距離	m	15.20	4.66
切土幅心 L	m	—	—
盛土幅心 L	m	—	—
掘削 (横交り土)	m2	1.6	1.6
掘削 (縦交り土)	m2	—	—
掘削 (敷設 1A)	m2	—	—
掘削 (人力使用)	m2	—	—
掘削 (大型シート)	m2	—	—
盛土 (全体)	m2	3.8	5.5
床掘り (土)	m2	—	—
床掘り (岩)	m2	—	—
埋戻し	m2	—	—

BC.53

GP=584.42
FH=585.59

名称	単位	数量	数量
区間距離	m	—	—
切土幅心 L	m	—	—
盛土幅心 L	m	—	—
掘削 (横交り土)	m2	0.06	0.06
掘削 (縦交り土)	m2	—	—
掘削 (敷設 1A)	m2	—	—
掘削 (人力使用)	m2	—	—
掘削 (大型シート)	m2	—	—
盛土 (全体)	m2	2.6	2.6
床掘り (土)	m2	—	—
床掘り (岩)	m2	—	—
埋戻し	m2	—	—

名称	単位	数量	数量
区間距離	m	4.80	4.85
切土幅心 L	m	—	—
盛土幅心 L	m	—	—
掘削 (横交り土)	m2	0.06	0.06
掘削 (縦交り土)	m2	—	—
掘削 (敷設 1A)	m2	—	—
掘削 (人力使用)	m2	—	—
掘削 (大型シート)	m2	—	—
盛土 (全体)	m2	2.6	2.6
床掘り (土)	m2	—	—
床掘り (岩)	m2	—	—
埋戻し	m2	—	—

NO.81

GP=585.09
FH=585.19

名称	単位	数量	数量
区間距離	m	3.22	3.22
切土幅心 L	m	5.81	5.81
盛土幅心 L	m	1.00	1.00
掘削 (横交り土)	m2	2.14	2.14
掘削 (縦交り土)	m2	—	—
掘削 (敷設 1A)	m2	—	—
掘削 (人力使用)	m2	—	—
掘削 (大型シート)	m2	—	—
盛土 (全体)	m2	—	—
床掘り (土)	m2	—	—
床掘り (岩)	m2	—	—
埋戻し	m2	—	—

名称	単位	数量	数量
区間距離	m	13.53	13.53
切土幅心 L	m	—	—
盛土幅心 L	m	—	—
掘削 (横交り土)	m2	9.1	9.1
掘削 (縦交り土)	m2	—	—
掘削 (敷設 1A)	m2	18.3	18.3
掘削 (人力使用)	m2	—	—
掘削 (大型シート)	m2	—	—
盛土 (全体)	m2	—	—
床掘り (土)	m2	—	—
床掘り (岩)	m2	—	—
埋戻し	m2	—	—

NO.83

GP=585.16
FH=585.50

名称	単位	数量	数量
区間距離	m	—	—
切土幅心 L	m	—	—
盛土幅心 L	m	—	—
掘削 (横交り土)	m2	0.04	0.04
掘削 (縦交り土)	m2	—	—
掘削 (敷設 1A)	m2	—	—
掘削 (人力使用)	m2	—	—
掘削 (大型シート)	m2	—	—
盛土 (全体)	m2	1.3	0.97
床掘り (土)	m2	—	—
床掘り (岩)	m2	—	—
埋戻し	m2	—	—

名称	単位	数量	数量
区間距離	m	10.00	5.00
切土幅心 L	m	—	—
盛土幅心 L	m	—	—
掘削 (横交り土)	m2	0.04	0.04
掘削 (縦交り土)	m2	—	—
掘削 (敷設 1A)	m2	—	—
掘削 (人力使用)	m2	—	—
掘削 (大型シート)	m2	—	—
盛土 (全体)	m2	1.3	0.97
床掘り (土)	m2	—	—
床掘り (岩)	m2	—	—
埋戻し	m2	—	—

IP.51

GP=577.14
FH=578.32

名称	単位	数量	数量
区間距離	m	3.22	3.22
切土幅心 L	m	5.81	5.81
盛土幅心 L	m	1.00	1.00
掘削 (横交り土)	m2	2.14	2.14
掘削 (縦交り土)	m2	—	—
掘削 (敷設 1A)	m2	—	—
掘削 (人力使用)	m2	—	—
掘削 (大型シート)	m2	—	—
盛土 (全体)	m2	—	—
床掘り (土)	m2	—	—
床掘り (岩)	m2	—	—
埋戻し	m2	—	—

名称	単位	数量	数量
区間距離	m	13.53	13.53
切土幅心 L	m	—	—
盛土幅心 L	m	—	—
掘削 (横交り土)	m2	9.1	9.1
掘削 (縦交り土)	m2	—	—
掘削 (敷設 1A)	m2	18.3	18.3
掘削 (人力使用)	m2	—	—
掘削 (大型シート)	m2	—	—
盛土 (全体)	m2	—	—
床掘り (土)	m2	—	—
床掘り (岩)	m2	—	—
埋戻し	m2	—	—

NO.82

GP=584.16
FH=585.20

名称	単位	数量	数量
区間距離	m	2.85	2.85
切土幅心 L	m	—	—
盛土幅心 L	m	—	—
掘削 (横交り土)	m2	—	—
掘削 (縦交り土)	m2	2.76	2.50
掘削 (敷設 1A)	m2	2.76	2.50
掘削 (人力使用)	m2	—	—
掘削 (大型シート)	m2	—	—
盛土 (全体)	m2	—	—
床掘り (土)	m2	—	—
床掘り (岩)	m2	—	—
埋戻し	m2	—	—

名称	単位	数量	数量
区間距離	m	0.14	5.00
切土幅心 L	m	—	—
盛土幅心 L	m	—	—
掘削 (横交り土)	m2	1.7	1.7
掘削 (縦交り土)	m2	—	—
掘削 (敷設 1A)	m2	—	—
掘削 (人力使用)	m2	—	—
掘削 (大型シート)	m2	—	—
盛土 (全体)	m2	4.2	5.3
床掘り (土)	m2	—	—
床掘り (岩)	m2	—	—
埋戻し	m2	—	—

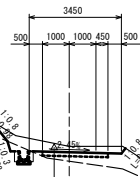
*この図面はA1サイズを原寸とする。

工 事 名	令和6年度 農基林振補第1号 林道中延線開設工事
施工箇所名	津市 美里町平木 地内
図 面 名	横断面図(1)
縮 尺	S=1:100 図面番号 4/19
事 務 所 名	津市 農林水産部 農業基盤整備課

横断面図(2)

S=1:100

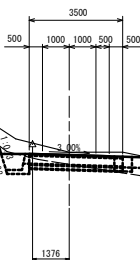
R=15
EC. 53
GN=594.00
FH=590.81



名 称	単 位	数 量
法面野土(左) (E1)	m	0.98
法面野土(左) (E2)	m	0.33
法面野土(左) (E3)	m	0.25
法面野土(右) (E1)	m	—
法面野土(右) (E2)	m	—
法面野土(右) (E3)	m	—
植生シート	m	—
植生マット	m	0.98
モルタル吹付	m	—
不陸整正	m	—
路盤	m	—
掘削 (雑交り土)	m2	—
掘削 (軟岩 1A)	m2	—

名 称	単 位	数 量
区間距離	m	3.50
切土幅心 L	m	0.56
盛土幅心 L	m	—
掘削 (雑交り土)	m2	1.5
人力切削 (雑交り土)	m2	—
掘削 (軟岩 1A)	m2	0.46
掘削 (人力使用)	m2	—
掘削 (大型ドリト)	m2	—
盛土 (全体)	m2	—
床掘り (土)	m2	—
床掘り (岩)	m2	—
埋戻し	m2	—

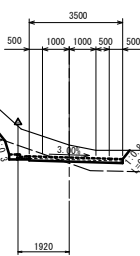
R=15
NO. 84
GN=590.71
FH=590.80



名 称	単 位	数 量
法面野土(左) (E1)	m	1.78
法面野土(左) (E2)	m	0.33
法面野土(左) (E3)	m	—
法面野土(右) (E1)	m	—
法面野土(右) (E2)	m	—
法面野土(右) (E3)	m	—
植生シート	m	—
植生マット	m	1.78
モルタル吹付	m	—
不陸整正	m	—
コンクリート路盤	m	—
路盤	m	—
掘削 (雑交り土)	m2	—
掘削 (軟岩 1A)	m2	—

名 称	単 位	数 量	数 量
区間距離	m	3.57	—
切土幅心 L	m	1.38	1.38
盛土幅心 L	m	—	—
掘削 (雑交り土)	m2	2.0	1.5
人力切削 (雑交り土)	m2	—	—
掘削 (軟岩 1A)	m2	0.07	0.29
掘削 (人力使用)	m2	—	—
掘削 (大型ドリト)	m2	—	—
盛土 (全体)	m2	—	—
床掘り (土)	m2	—	—
床掘り (岩)	m2	—	—
埋戻し	m2	—	—

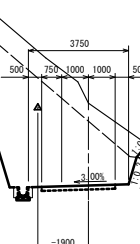
R=15
MC. 53
GN=590.72
FH=590.26



名 称	単 位	数 量
法面野土(左) (E1)	m	7.35
法面野土(左) (E2)	m	0.53
法面野土(左) (E3)	m	0.41
法面野土(右) (E1)	m	—
法面野土(右) (E2)	m	—
法面野土(右) (E3)	m	—
植生シート	m	—
植生マット	m	7.35
モルタル吹付	m	—
不陸整正	m	—
コンクリート路盤	m	—

名 称	単 位	数 量
区間距離	m	7.08
切土幅心 L	m	1.92
盛土幅心 L	m	—
掘削 (雑交り土)	m2	4.8
人力切削 (雑交り土)	m2	—
掘削 (軟岩 1A)	m2	0.69
掘削 (人力使用)	m2	—
掘削 (大型ドリト)	m2	—
盛土 (全体)	m2	—
床掘り (土)	m2	—
床掘り (岩)	m2	—
埋戻し	m2	—

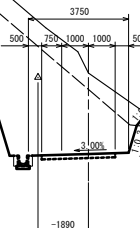
R=12
NO. 85
GN=594.00
FH=591.80



名 称	単 位	数 量
法面野土(左) (E1)	m	2.12
法面野土(左) (E2)	m	6.91
法面野土(左) (E3)	m	0.74
法面野土(右) (E1)	m	1.05
法面野土(右) (E2)	m	—
植生シート	m	—
植生マット	m	2.12
モルタル吹付	m	6.91
不陸整正	m	—
路盤	m	—
掘削 (雑交り土)	m2	—
掘削 (軟岩 1A)	m2	—

名 称	単 位	数 量
区間距離	m	0.22
切土幅心 L	m	-1.90
盛土幅心 L	m	—
掘削 (雑交り土)	m2	7.7
人力切削 (雑交り土)	m2	—
掘削 (軟岩 1A)	m2	19.2
掘削 (人力使用)	m2	—
掘削 (大型ドリト)	m2	—
盛土 (全体)	m2	—
床掘り (土)	m2	—
床掘り (岩)	m2	—
埋戻し	m2	—

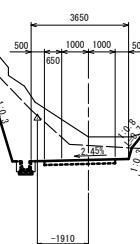
R=12
MC. 54
GN=594.02
FH=591.79



名 称	単 位	数 量
法面野土(左) (E1)	m	1.93
法面野土(左) (E2)	m	6.98
法面野土(左) (E3)	m	0.67
法面野土(右) (E1)	m	1.06
法面野土(右) (E2)	m	—
植生シート	m	—
植生マット	m	1.93
モルタル吹付	m	6.98
不陸整正	m	—
路盤	m	—
掘削 (雑交り土)	m2	—
掘削 (軟岩 1A)	m2	—

名 称	単 位	数 量
区間距離	m	9.74
切土幅心 L	m	-1.89
盛土幅心 L	m	—
掘削 (雑交り土)	m2	7.2
人力切削 (雑交り土)	m2	—
掘削 (軟岩 1A)	m2	19.3
掘削 (人力使用)	m2	—
掘削 (大型ドリト)	m2	—
盛土 (全体)	m2	—
床掘り (土)	m2	—
床掘り (岩)	m2	—
埋戻し	m2	—

R=12
BC. 54
GN=592.06
FH=591.20



名 称	単 位	数 量
法面野土(左) (E1)	m	2.65
法面野土(左) (E2)	m	4.00
法面野土(左) (E3)	m	0.74
法面野土(右) (E1)	m	0.43
法面野土(右) (E2)	m	—
植生シート	m	—
植生マット	m	2.65
モルタル吹付	m	4.00
不陸整正	m	—
路盤	m	—
掘削 (雑交り土)	m2	—
掘削 (軟岩 1A)	m2	—

名 称	単 位	数 量
区間距離	m	6.54
切土幅心 L	m	-1.91
盛土幅心 L	m	—
掘削 (雑交り土)	m2	4.0
人力切削 (雑交り土)	m2	—
掘削 (軟岩 1A)	m2	6.5
掘削 (人力使用)	m2	—
掘削 (大型ドリト)	m2	—
盛土 (全体)	m2	—
床掘り (土)	m2	—
床掘り (岩)	m2	—
埋戻し	m2	—

*この図面はA1サイズを原寸とする。

工 事 名	令和6年度 農基林振補第1号
施工箇所名	津市 美里町平木 地内
図 面 名	横断面図(2)
縮 尺	S=1:100
図面番号	5/19
事 務 所 名	津市 農林水産部 農業基盤整備課

$S=1:100$

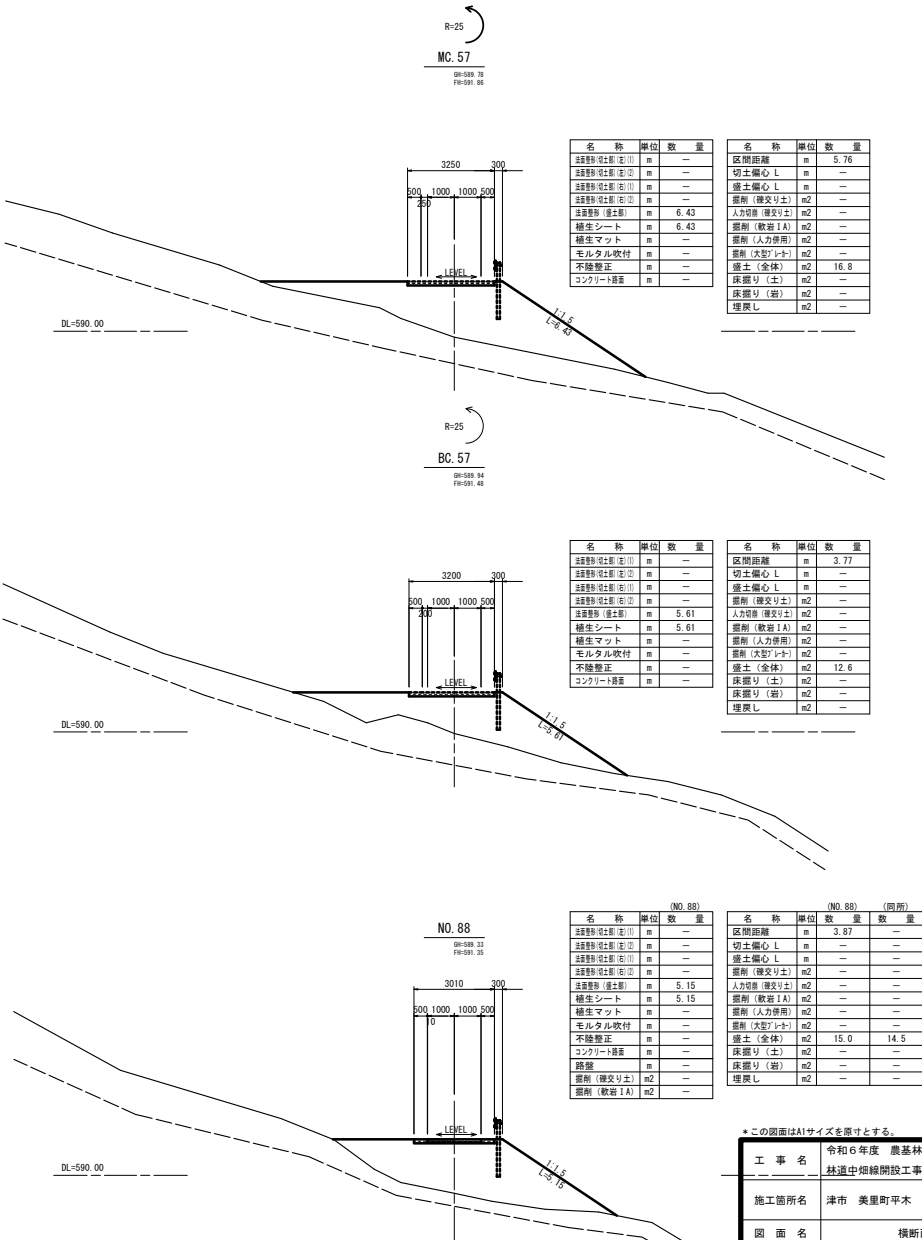
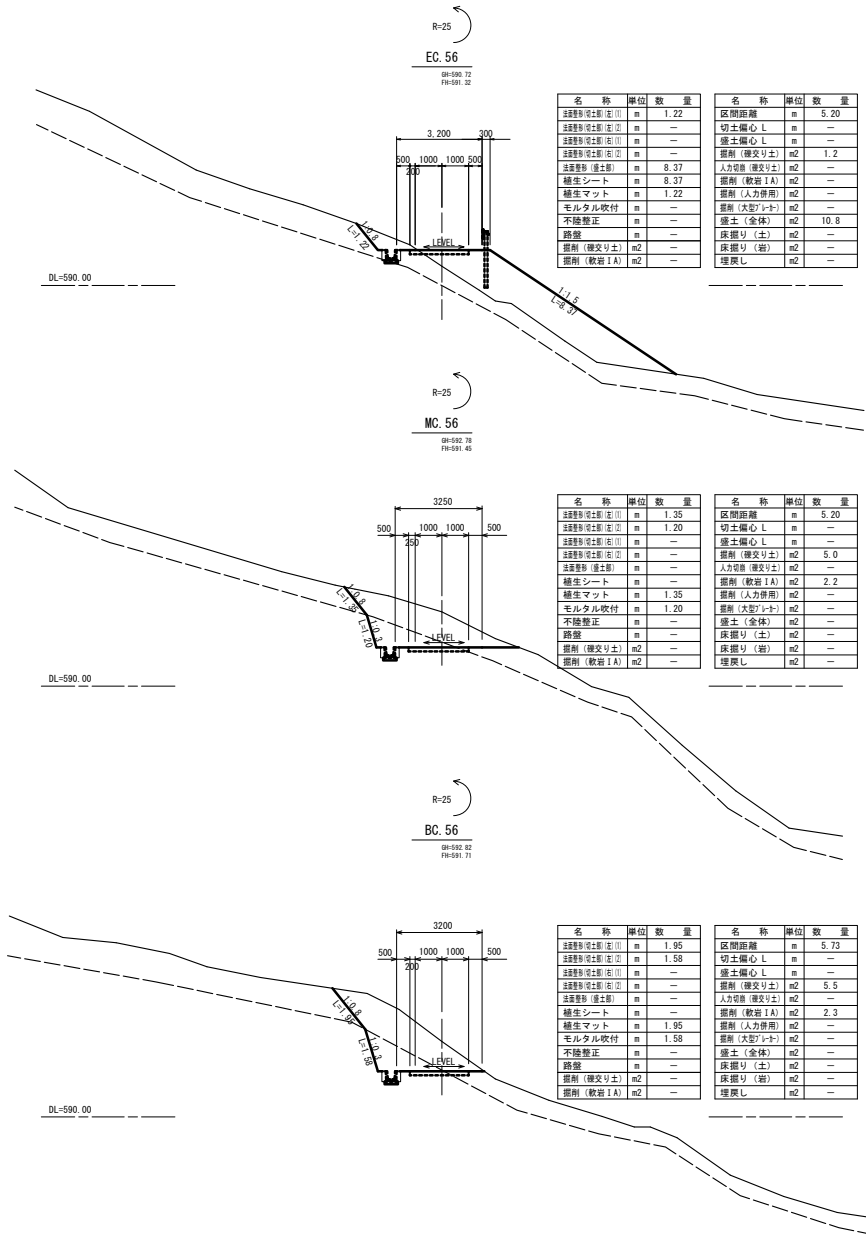


*この図面はA1サイズを原寸とする。

工 事 名	令和6年度 鹿基林振捕第1号 林道中畑線開設工事		
施工箇所名	津市 美里町平木 地内		
図 面 名	横断面図(3)		
縮 尺	S=1:100	図面番号	6/19
事 務 所 名	津市 農林水産部 農業基盤整備課		

横断面図(4)

S=1:100



*この図面はA1サイズを原寸とする。

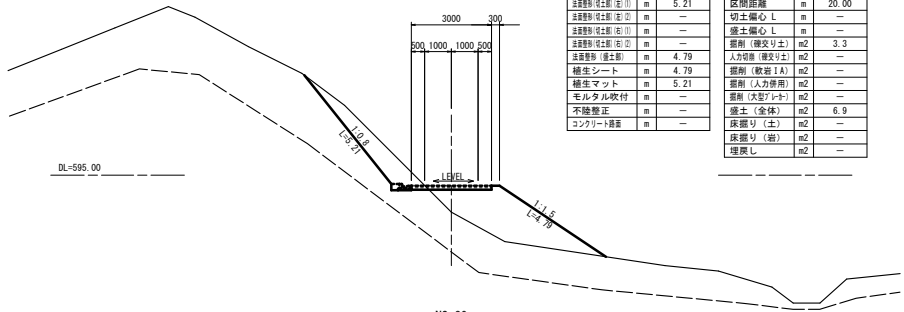
工 事 名	令和6年度 農基林振補第1号 林道中畑線開設工事		
施工箇所名	津市 美里町平木 地内		
図 面 名	横断面図(4)		
縮 尺	S=1:100	図面番号	7/19
事 務 所 名	津市 農林水産部 農業基盤整備課		

横断面図(5)

S=1:100

NO. 90

GN-593.61
FIR-594.60

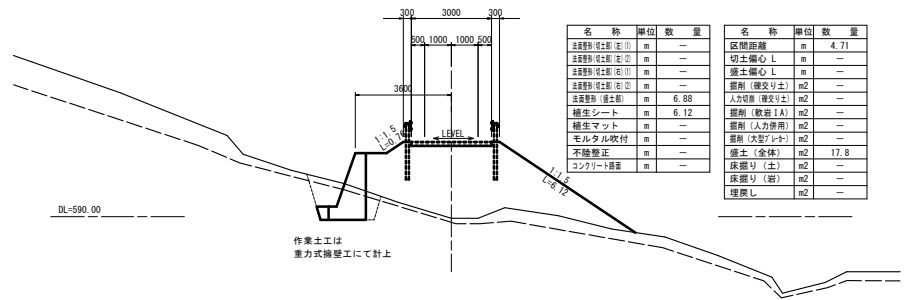


名 称	単位	数 量
法面整形(仮土留) (B) (1)	m	5.21
法面整形(仮土留) (B) (2)	m	—
法面整形(仮土留) (B) (1)	m	—
法面整形(仮土留) (B) (2)	m	—
法面整形(仮土留) (B) (1)	m	4.79
養生シート	m	4.79
養生マット	m	5.21
モルタル吹付	m	—
不陸整正	m	—
コンクリート舗装	m	—

名 称	単位	数 量
区間距離	m	20.00
切土偏心 L	m	—
盛土偏心 L	m	—
掘削 (確交り土)	m ²	3.3
人力切削 (確交り土)	m ²	—
掘削 (軟弱土)	m ²	—
掘削 (人力使用)	m ²	—
掘削 (大型ドリット)	m ²	—
盛土 (全体)	m ²	6.9
床掘り (土)	m ²	—
床掘り (岩)	m ²	—
埋戻し	m ²	—

NO. 89

GN-589.94
FIR-592.65



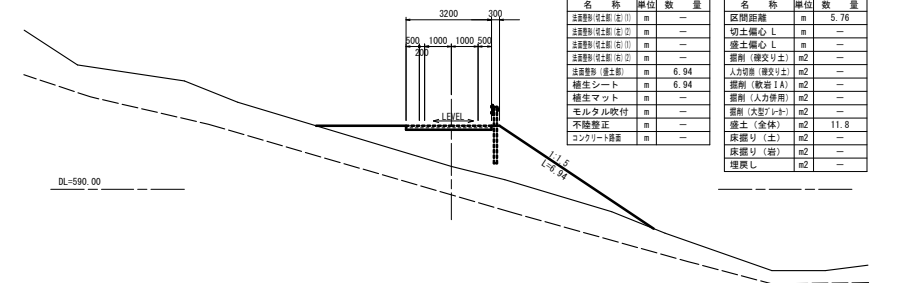
名 称	単位	数 量
法面整形(仮土留) (B) (1)	m	—
法面整形(仮土留) (B) (2)	m	—
法面整形(仮土留) (B) (1)	m	—
法面整形(仮土留) (B) (2)	m	—
法面整形(仮土留) (B) (1)	m	6.88
養生シート	m	6.12
養生マット	m	—
モルタル吹付	m	—
不陸整正	m	—
コンクリート舗装	m	—

名 称	単位	数 量
区間距離	m	4.71
切土偏心 L	m	—
盛土偏心 L	m	—
掘削 (確交り土)	m ²	—
人力切削 (確交り土)	m ²	—
掘削 (軟弱土)	m ²	—
掘削 (人力使用)	m ²	—
掘削 (大型ドリット)	m ²	—
盛土 (全体)	m ²	17.8
床掘り (土)	m ²	—
床掘り (岩)	m ²	—
埋戻し	m ²	—

R=25

EC. 57

GN-590.86
FIR-592.38



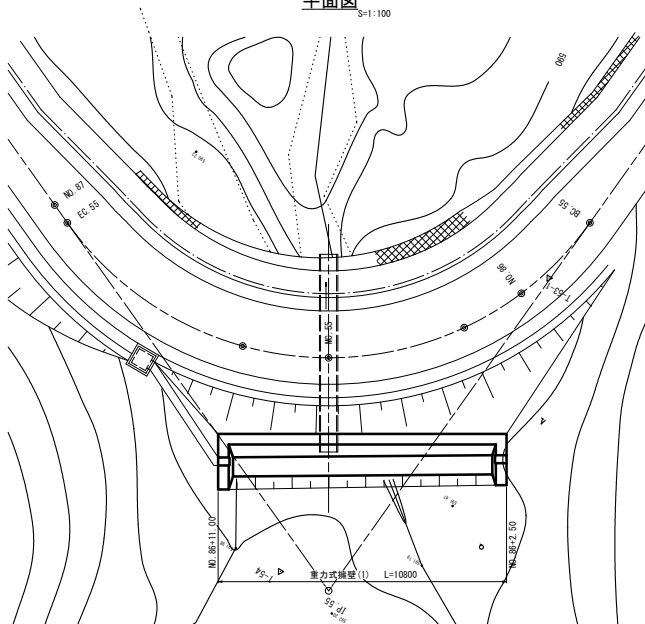
名 称	単位	数 量
法面整形(仮土留) (B) (1)	m	—
法面整形(仮土留) (B) (2)	m	—
法面整形(仮土留) (B) (1)	m	—
法面整形(仮土留) (B) (2)	m	—
法面整形(仮土留) (B) (1)	m	6.94
養生シート	m	6.94
養生マット	m	—
モルタル吹付	m	—
不陸整正	m	—
コンクリート舗装	m	—

名 称	単位	数 量
区間距離	m	5.76
切土偏心 L	m	—
盛土偏心 L	m	—
掘削 (確交り土)	m ²	—
人力切削 (確交り土)	m ²	—
掘削 (軟弱土)	m ²	—
掘削 (人力使用)	m ²	—
掘削 (大型ドリット)	m ²	—
盛土 (全体)	m ²	11.8
床掘り (土)	m ²	—
床掘り (岩)	m ²	—
埋戻し	m ²	—

*この図面はA1サイズを原寸とする。

工 事 名	令和6年度 農基林坂補第1号 林道中延線開設工事
施工箇所名	津市 美里町平木 地内
図 面 名	横断面図(5)
縮 尺	S=1:100 図面番号 8/19
事 務 所 名	津市 農林水産部 農業基盤整備課

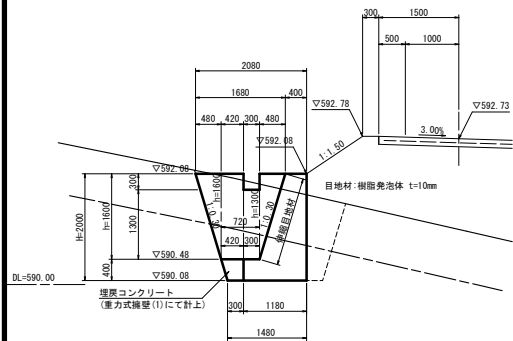
S=1:100



重力式牆壁(1)寸法表

H	h	b	B	A	L1	L2	摘 要
2000	1600	880	1180	1.496	1.670	2.000	
1890	1490	847	1147	1.388	1.556	1.890	
1720	1320	796	1096	1.228	1.378	1.720	

—S=1:50



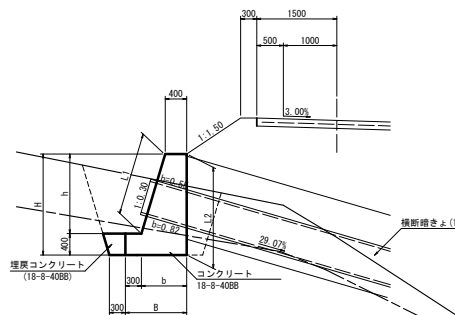
側壁(1)寸法表

H	h	W	B	A	L1	L2	摘 要
2000	1600	400	560	0.768	1.608	1.600	
2000	1300	430	560	0.644	1.306	1.300	

例 5 (1) 数量表

名 称	規 格	単位	数 量	摘 要
コンクリート	18-8-40B8	m3	0.88	
型 枠		m2	3.92	

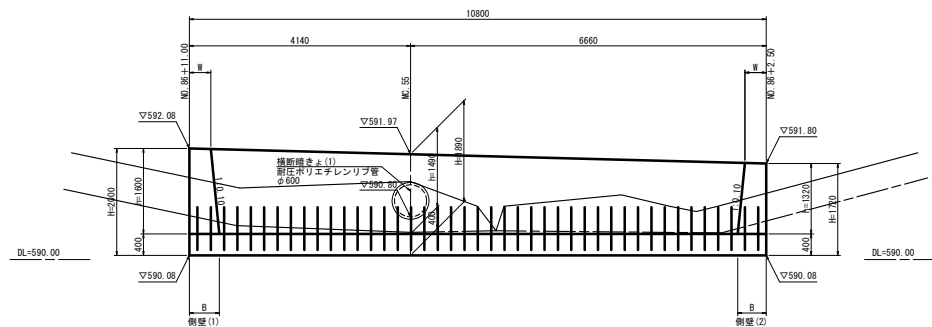
S=1:50



重力式擁壁(1)數量表

名 称	規 格	単 位	数 量	摘 要
床掘り(1)	硬質土	m3	23.63	
床掘り(2)	軟岩 1A	m3	12.41	
埋戻し(1)	流用土	m3	7.51	
コンクリート	18-8-40B8	m3	16.00	
異形鉄筋	SD295 D16	t	0.10	

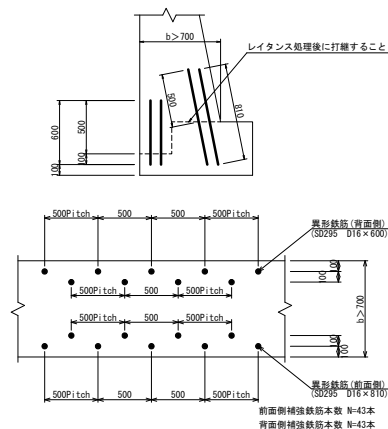
S=1:50



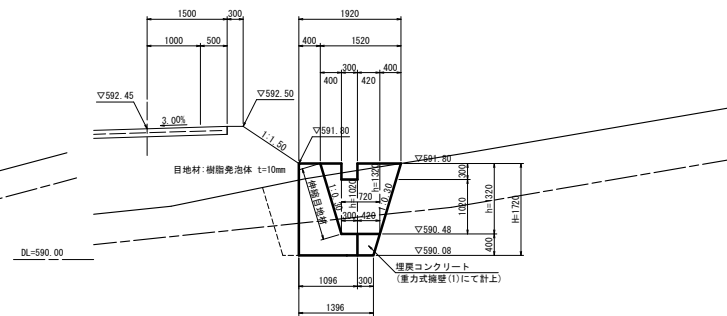
例 2 (2) 数量表

H	h	W	B	A	L1	L2	摘要
1720	1320	400	532	0.615	1.327	1.320	
1720	1020	430	532	0.491	1.025	1.020	

S=1:25



 S=1:50



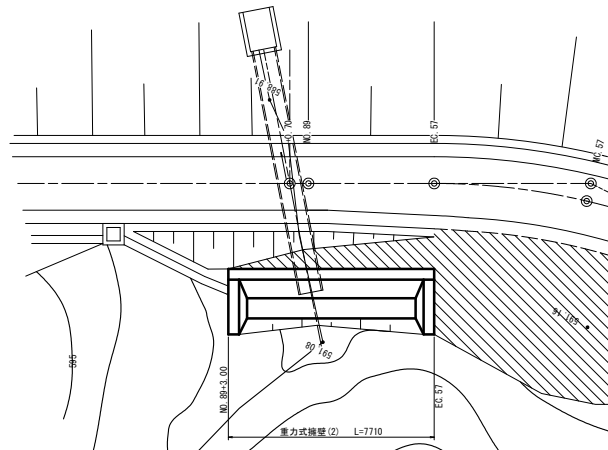
* この図面はA1サイズを原寸とする。

工 事 名	令和6年度 農基林振補第1号 林道中燃線開設工事		
施工箇所名	津市 美里町平木 地内		
図 面 名	重力式擁壁(1)		
縮 尺	図示	図面番号	9/1
事 務 所 名	津市 農林水産部 農業基盤整備課		

重力式擁壁(2)

平面図

S=1:100

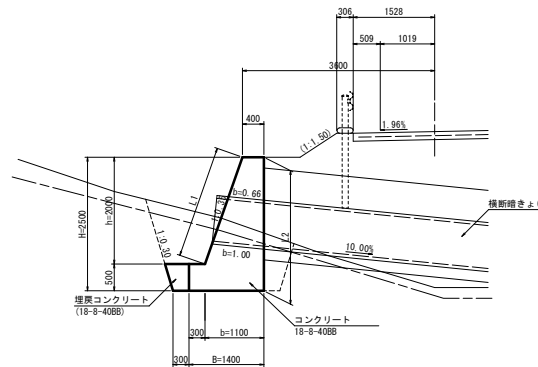


重力式擁壁(2)寸法表

H	h	b	B	A	L1	L2	摘要
2500	2000	1100	1400	2.200	2.119	2.500	

断面図

S=1:50



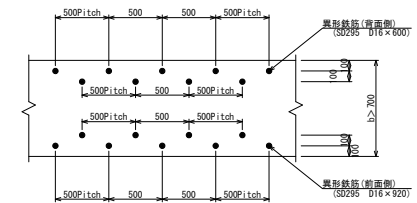
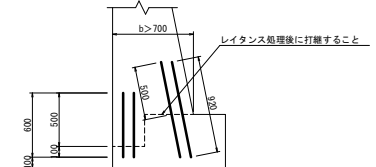
重力式擁壁(2)数量表

名 称	規 格	単 位	数 量	摘 要
床掘り(1)	雑質土	m3	14.98	
床掘り(2)	軟岩1A	m3	20.99	
埋戻し(1)	流用土	m3	6.15	
コンクリート	18-8-408B	m3	18.01	
異形鉄筋	SD295 D16	t	0.07	

1.0基準リ

水平打継目詳細図

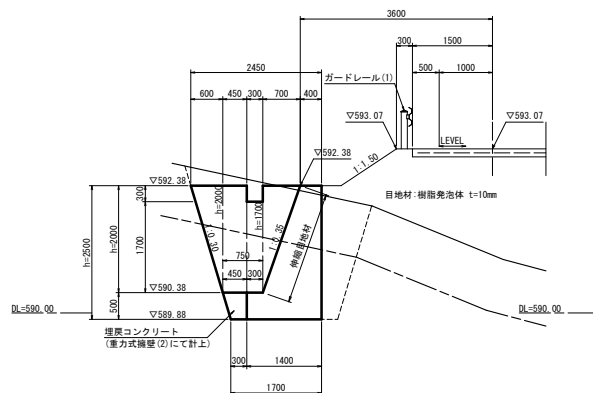
S=1:25



前面側補強鉄筋本数 N=30本
背面側補強鉄筋本数 N=30本

側壁(3)

S=1:50



側壁(3)寸法表

H	h	W	B	A	L1	L2	摘要
2500	2000	400	700	1.100	2.022	2.000	
2500	1700	445	700	0.973	1.719	1.700	

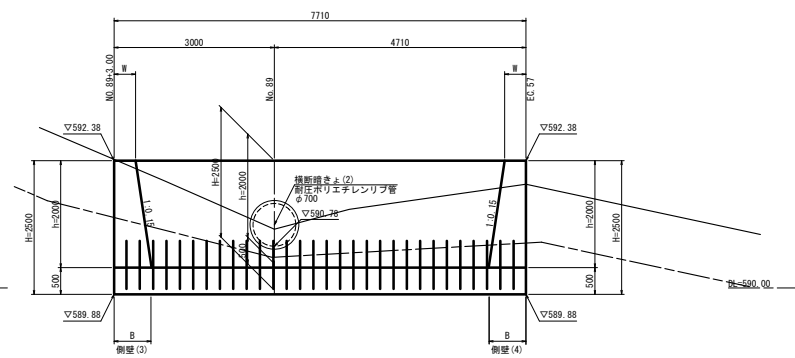
側壁(3)数量表

名 称	規 格	単 位	数 量	摘 要
コンクリート	18-8-408B	m3	1.50	
型 枠		m2	5.71	

1.0基準リ

展開図

S=1:50



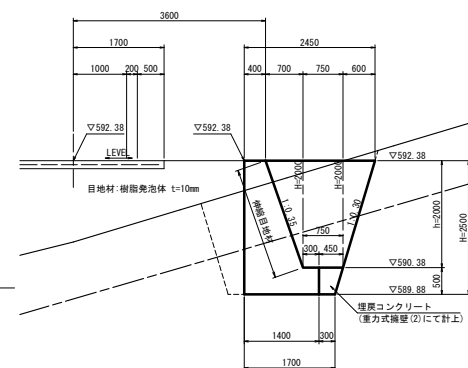
側壁(4)寸法表

名 称	規 格	単 位	数 量	摘 要
コンクリート	18-8-408B	m3	1.54	
型 枠		m2	5.63	

1.0基準リ

側壁(4)

S=1:50



側壁(4)寸法表

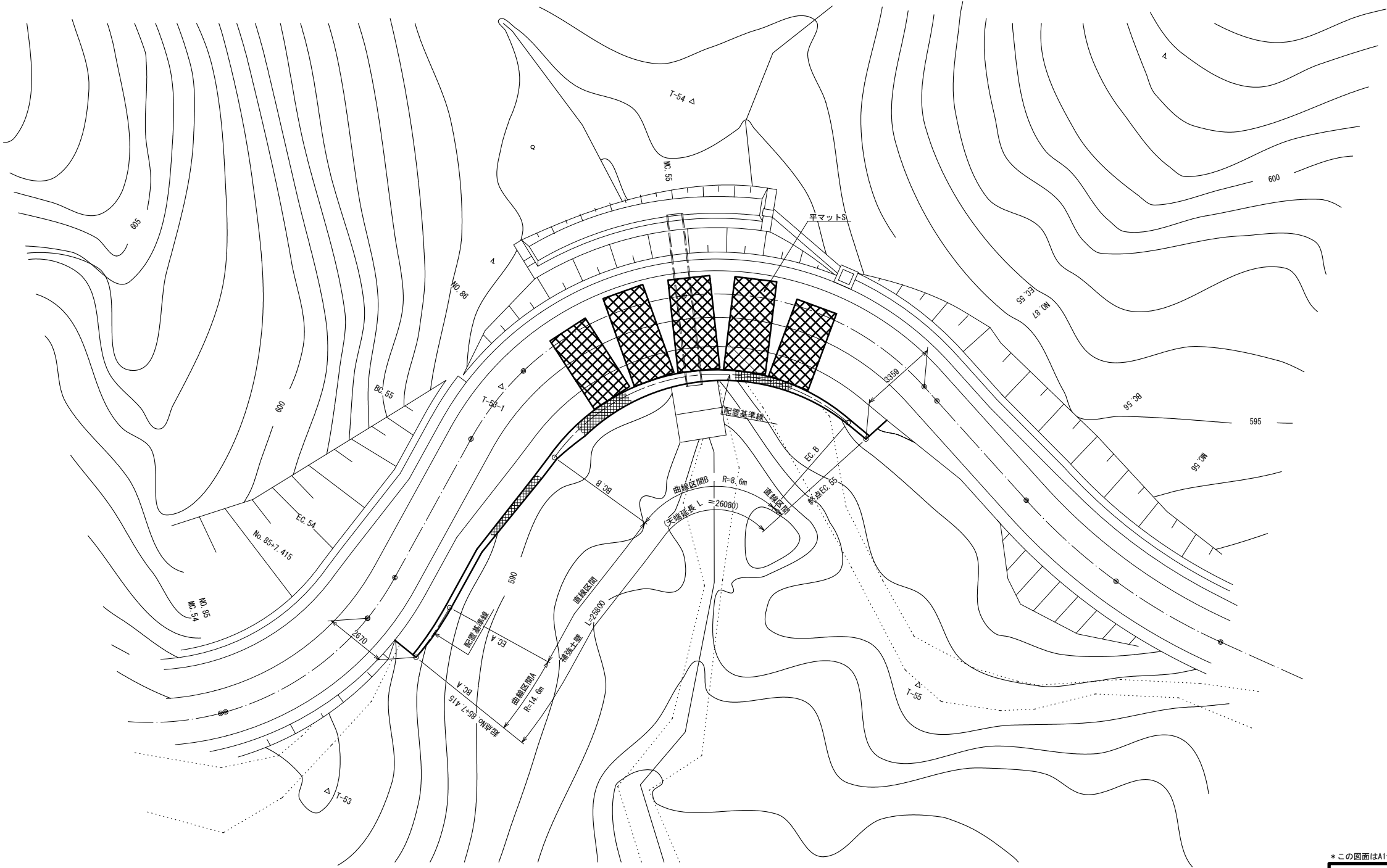
H	h	W	B	A	L1	L2	摘要
2500	2000	400	700	1.100	2.022	2.000	

*この図面はA1サイズを原寸とする。

工 事 名	令和6年度 農基林振補第1号 林道中短線開設工事
施工箇所名	津市 美里町平木 地内
図 面 名	重力式擁壁(2)
縮 尺	図示 図面番号 10/19
事 務 所 名	津市 農林水産部 農業基盤整備課

補強土壁平面図

S=1:100

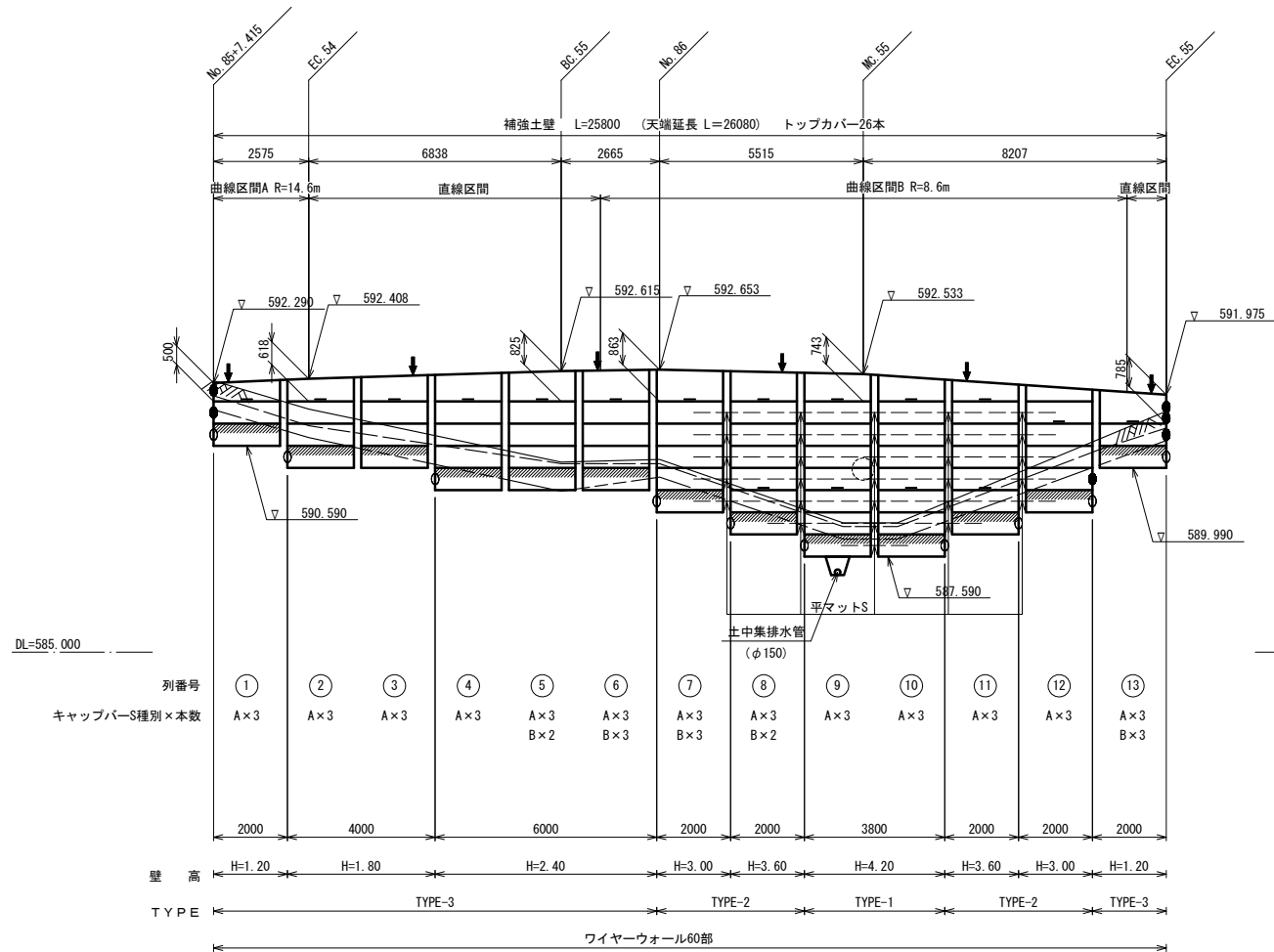


*この図面はA1サイズを原寸とする。

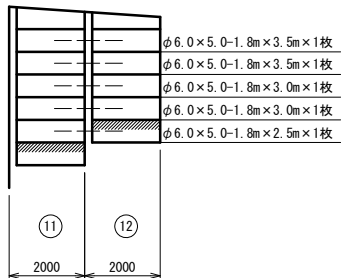
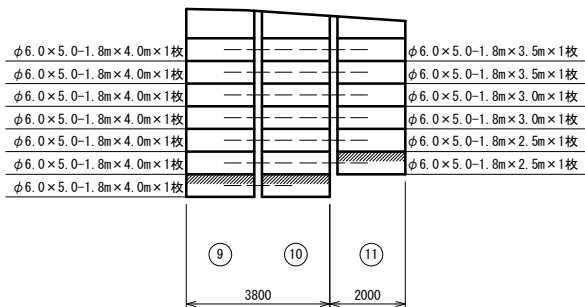
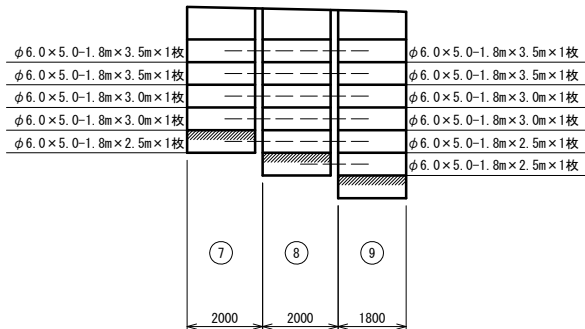
工 事 名	令和6年度 農基林振補第1号 林道中畑線開設工事		
施工箇所名	津市 美里町平木 地内		
図 面 名	補強土壁平面図		
縮 尺	S=1:100	図面番号	11/19
事 務 所 名	津市 農林水産部 農業基盤整備課		

補強土壁展開図

S=1:100



平マットS詳細図



注記)

- は、ジオメッシュ根入れ部 配置区域を表す。(埋戻し部)
- は、植生マット 配置区域を表す。
- は、現況地盤線を表す。
- は、埋戻し線を表す。
- は、推定岩盤線を表す。

- は、暗渠集排水材 (B=300, t=10) 設置位置を表す。
- は、ジオメッシュ根入れ部 折れ曲箇所を表す。
- は、植生マット 折れ曲箇所を表す。
- は、水平排水材 B=300, t=10 を表す。

調整トップマットSは、現場にて切断加工すること。

各壁高における部材寸法「径 (mm) 一控長 (m)」は、

同じ壁高「H=壁高 (m)」 に対して同じ配置とする。

展開図における補強材の省略記号は、以下の通りである。

マット種類	W	60	4.0	部材長 (m)
A (調整トップマットS)	—	60	4.0	部材長 (m)
W (ワイヤーマットS)	—	60	4.0	部材長 (m)

斜材Sについて、1.8m～1.0m幅のワイヤーマット1枚に対し、斜材を3組設置する。

0.8m幅以下のワイヤーマット1枚に対し、斜材を2組設置する。

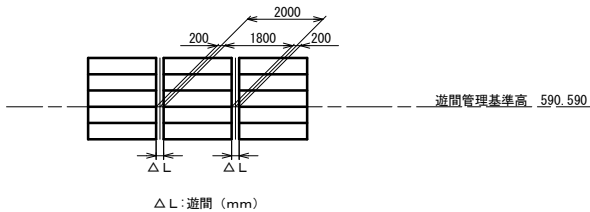
遊間(ΔL)は壁面材と壁面材を設置する時の離れを示す。

壁面勾配が1:0.1であるため、曲線部においては設置高さにより遊間の値が異なる。

なお、標準の遊間 (ΔL=200mm) は、遊間管理基準高 (FH=590.590) に設定している。

遊 間 表			A区間 R=14.6m
設 置 高	遊間距離	備 考	
DL= 591.790	184		
DL= 591.190	192		
DL= 590.590	200	基 準 高	

遊 間 表			B区間 R=8.6m
設 置 高	遊間距離	備 考	
DL= 591.790	228		
DL= 591.190	214		
DL= 590.590	200	基 準 高	
DL= 589.990	186		
DL= 589.390	172		
DL= 588.790	158		
DL= 588.190	144		
DL= 587.590	130		

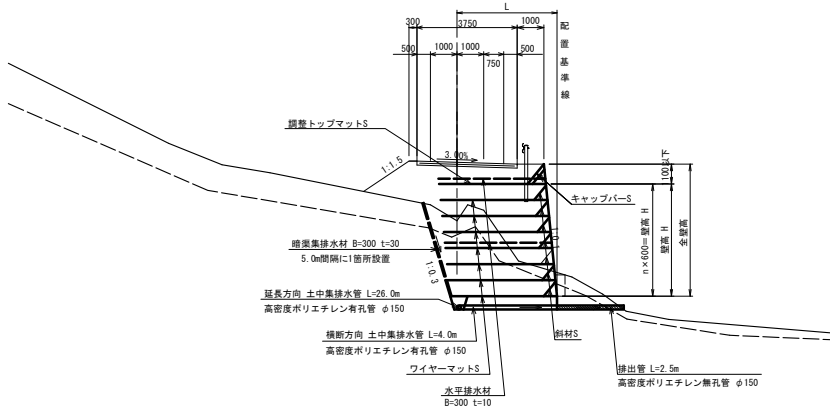


*この図面はA1サイズを原寸とする。

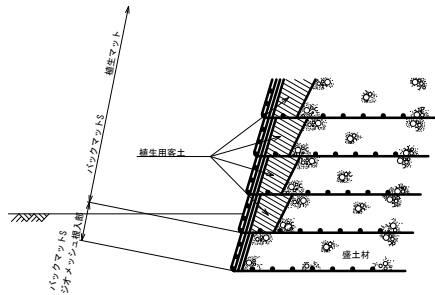
工 事 名	令和6年度 農基林振補第1号 林道中畑線開設工事		
施工箇所名	津市 美里町平木 地内		
図 面 名	補強土壁展開図		
縮 尺	S=1:100	図面番号	12/19
事 務 所 名	津市 農林水産部 農業基盤整備課		

補強土壁標準断面図

標準断面図

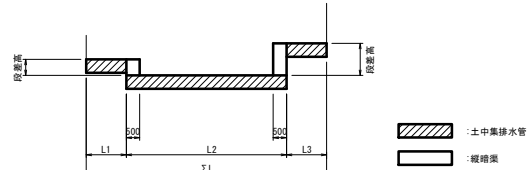


壁背面の植生用客土

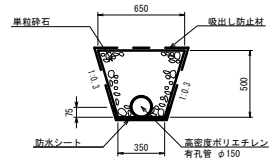


盛土材がレキ質土等で、植生に支障のある場合は、
上図の様に、壁の背面を植生用客土により盛土する事。

暗渠工標準配置展開図



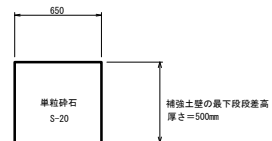
土中集排水管断面图



土中集排水管数量表

大中集排水管数量表		10.0m当り	
名 称	規 格	單位	数 量
高密度ポリエチレン管	有孔管 φ150	m	10.0
防水シート	軟質塩化ビニールシート t=0.5mm	m ²	5.07
吸出し防止材	t=10	m ²	16.94
フィルター材敷設	単粒砂石 S-20	m ³	2.32

縦暗渠断面図



設計条件			
橋土台の単位体積重量		$\gamma = 18 \text{ kN/m}^3$	
橋土台の内部摩擦角		$\phi = 35^\circ$	
橋土台の粘着力		$C = 0$	
活荷重		$q_L = 10 \text{ kN/m}^2$	
常荷重		考慮しない	
設計水平面定		内的	約的
		$K=0.15$	$K=0.11$
			全体定
			$K=0.10$
擬似懸壁の安定	単位	常時	地震時
地盤反力	kN/m^2	$Q1=109.688$	$Q1=104.014$
支持点の安全率		$Fse \geq 3.0$	$Fse \geq 2.0$
必要な橋脚支持力	kN/m^2	$q \leq 329.064$	$q \leq 208.020$

特記事項

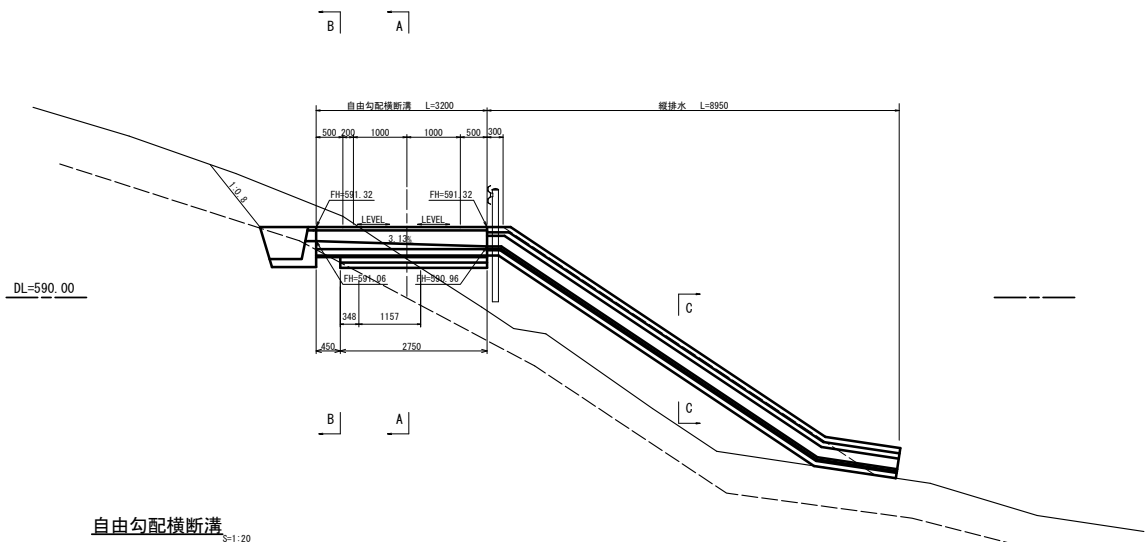
- ・盛土材は以下に示す土質材料もしくは岩石質材料を使用すること。
 - （土質材料）：粗粒分の含有量が25%未満のもの。
 - （岩石質材料）：最大粒径が300mm以下の硬質りく、もしくはスレーキング率30%以下の軟質りくで、粗粒分の含有量が25%未満のもの。
- ・施工時に補強土背後後の割開面に湧水が確認された場合は、設計図面に示された排水工と別に排水対策を施すこと。
- ・基礎地盤の支持力度が上記地盤反力以上であることを確認すること。
- ・基礎地盤のすべりが想定される場合は、地盤調査等を行い別途検討の必要がある。

*この図面はA1サイズを原寸とする。

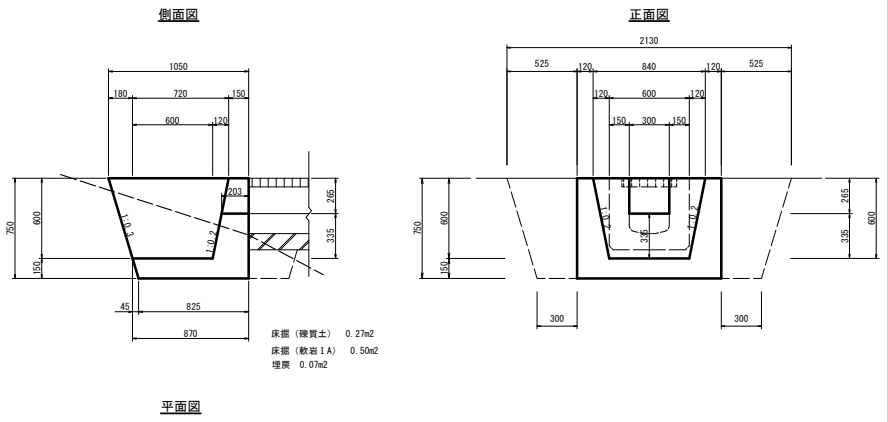
工 事 名	令和6年度 農基林振補第1号 林道中畑垣開設工事		
施工箇所名	津市 美里町平木 地内		
図 面 名	補強土壁標準断面図		
縮 尺	図示	図面番号	13/19
事 務 所 名	津市 農林水産部 農業基盤整備課		

横断溝工

横断面
EC.56 S=1:50



現場打集水樹(2)
S=1:20



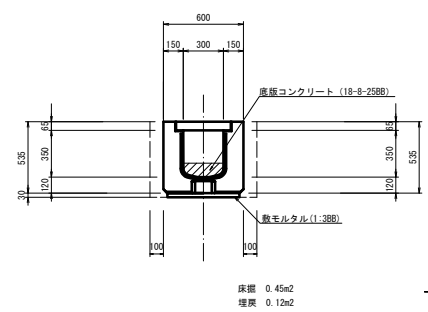
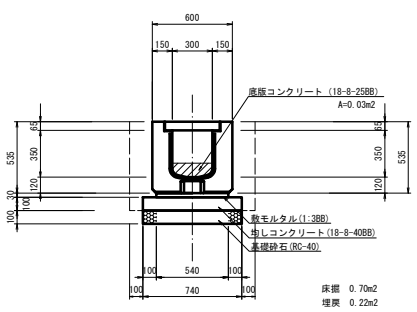
自由勾配横断溝
S=1:20

A-A

B300×H350型(1=0%)

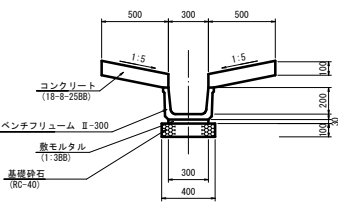
B-B

B300×H350型(1=0%)



縦排水
S=1:20

C-C



自由勾配横断溝数量表					1.0箇所当り
名 称	規 格	単 位	数 量	摘 要	
グレーチング蓋	T-25 300用	m	3.20		
縦断勾配付横断溝	B300×H350型(1=0%)	m	3.20	さかみち君相用品 Y174が認定製品	
底版コンクリート	18-8-25BB	m3	0.10		
敷モルタル	1:3BB	m3	0.05		
均しコンクリート	18-8-40BB	m3	0.20		
同上型枠		m2	0.55		
基礎砕石	RC-40	m2	2.04		
床掘り(1)	硬質土	m3	0.85		
埋戻し(1)	流用土	m3	0.26		
基面整正		m2	0.24		

縦排水数量表					10.0m当り
名 称	規 格	単 位	数 量	摘 要	
ベンチフリーム	II-300	本	5.00	リサイクル認定製品	
コンクリート	18-8-25BB	m3	1.00		
同上型枠		m2	4.00		
敷モルタル	1:3BB	m3	0.09		
基礎砕石	RC-40	m2	4.00		

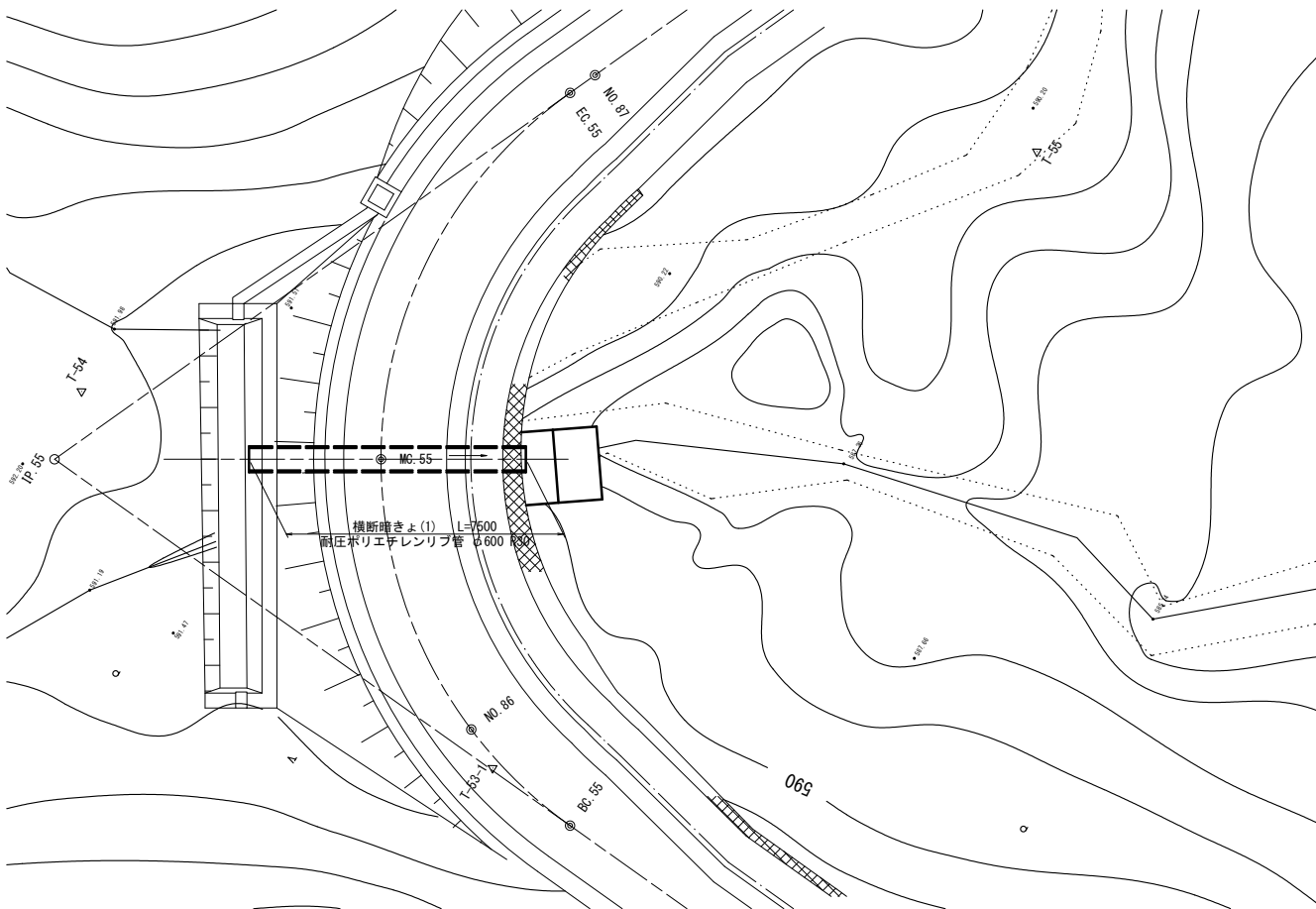
現場打集水樹(2)数量表					1.0箇所当り
名 称	規 格	単 位	数 量	摘 要	
コンクリート	18-8-25BB	m3	0.41		
同上型枠		m2	3.51		
床掘り(1)	硬質土	m3	0.51		
床掘り(2)	軟弱 I A	m3	0.95		
埋戻し(1)	流用土	m3	0.13		
基面整正		m2	0.89		

*この図面はA1サイズを原寸とする。

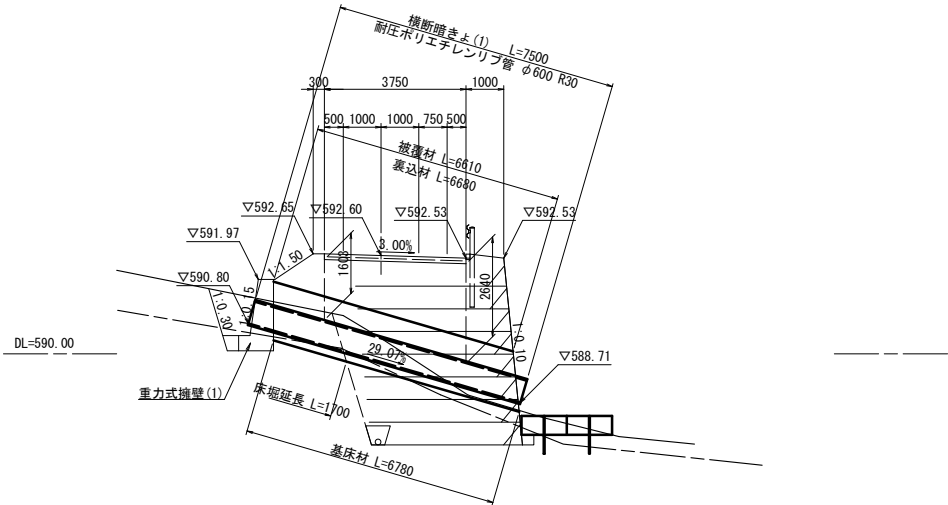
工 事 名	令和6年度 農基林振補第1号 林道中短線開設工事		
施工箇所名	津市 美里町平木 地内		
図 面 名	横断溝工		
縮 尺	図示	図面番号	14/19
事 務 所 名	津市 農林水産部 農業基盤整備課		

管きょ工（1）

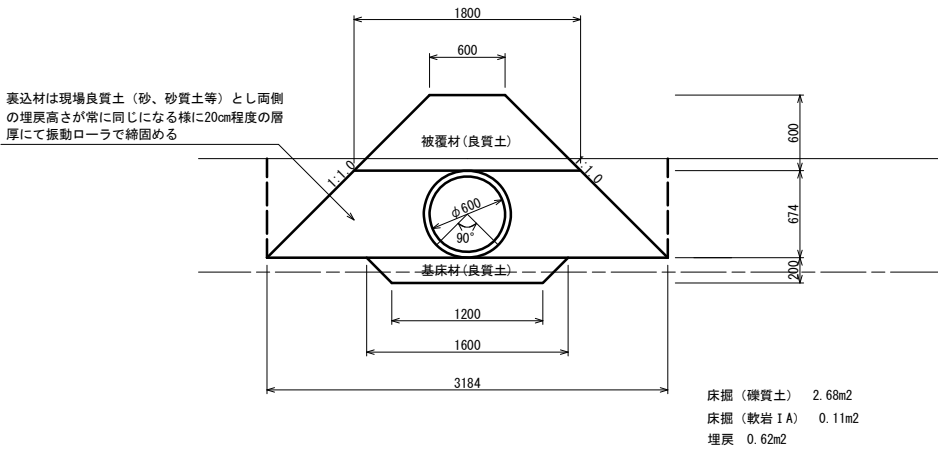
平面図
S=1:100



断面図
S=1:100
MC. 55

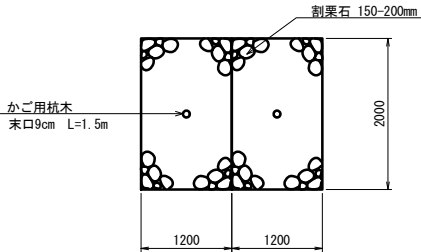


横断暗きょ(1)
S=1:30

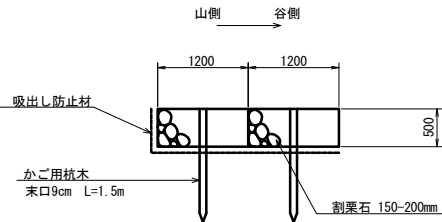


ふとんかご標準図
S=1:50

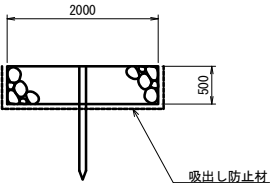
平面図



側面図



側面図



ふとんかご数量表					10.0m当り
名 称	規 格	単 位	数 量	摘 要	
ふとんかご	500×1200×2000	m	10.00	網目13cm #8	
止 杭	松丸太 末口9cm L=1.5m	本	5.00		

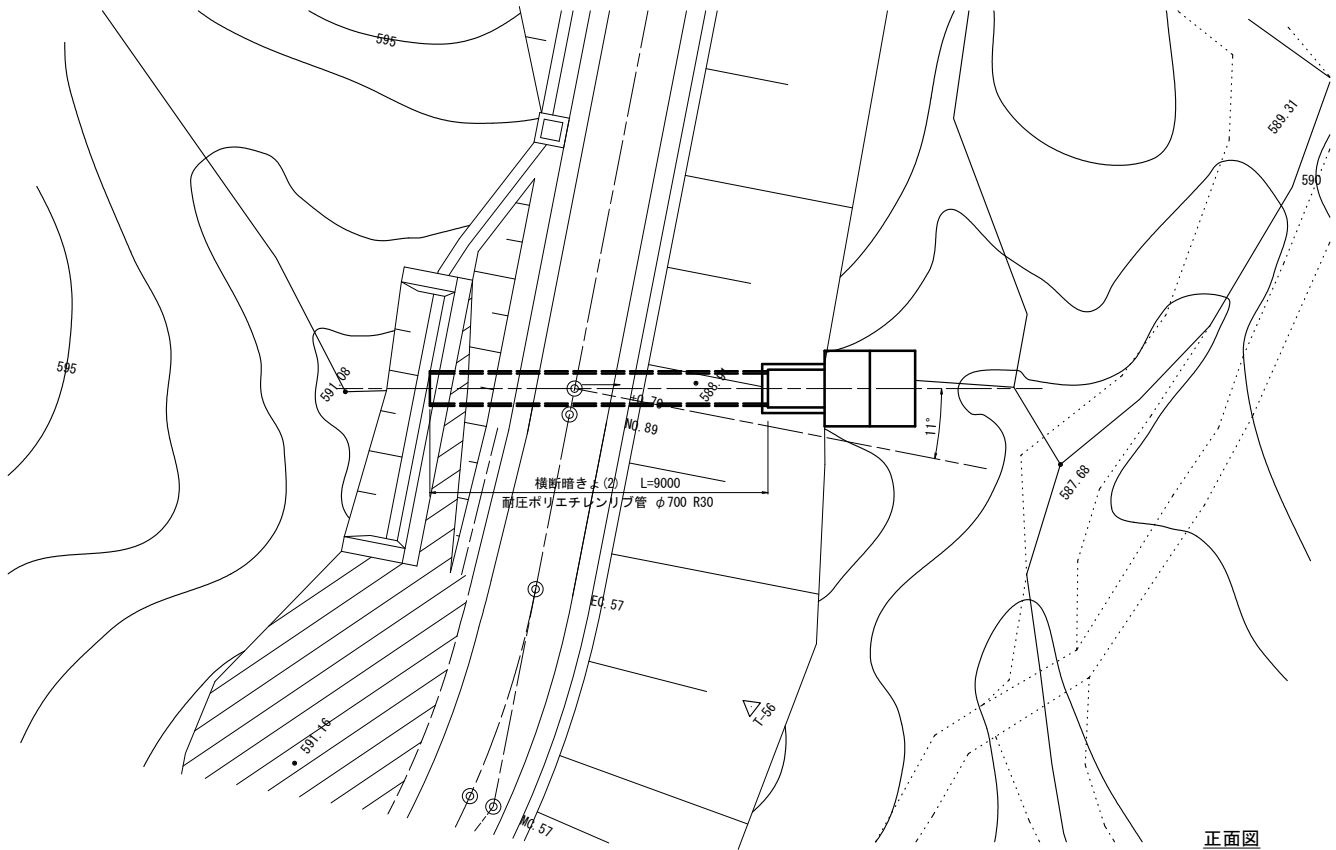
※ フトンカゴの寸法：2000-1200-500mm
※ フトンカゴの仕様：GS-3 網目13cm 用線4.0mm(8#)
※ 吸出し防止材は全面設置とする。

*この図面はA1サイズを原寸とする。

工 事 名	令和6年度 農基林振補第1号 林道中畑線開設工事		
施工箇所名	津市 美里町平木 地内		
図 面 名	管きょ工（1）		
縮 尺	図示	図面番号	15/19
事 務 所 名	津市 農林水産部 農業基盤整備課		

管きょ工（2）

平面図

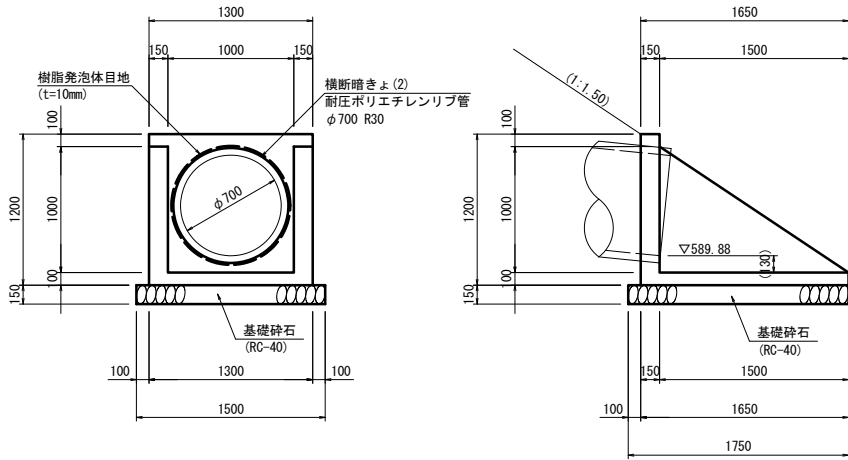


吐口数量表					1.0基当り
名 称	規 格	単 位	数 量	摘 要	
コンクリート	18-8-25B8	m3	0.58		
同上型枠		m2	5.51		
樹脂発泡体目地	t=10mm	m2	0.37		
基礎碎石	RC-40	m2	2.63		

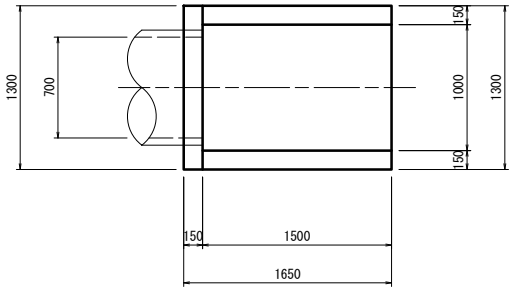
吐口

正面図

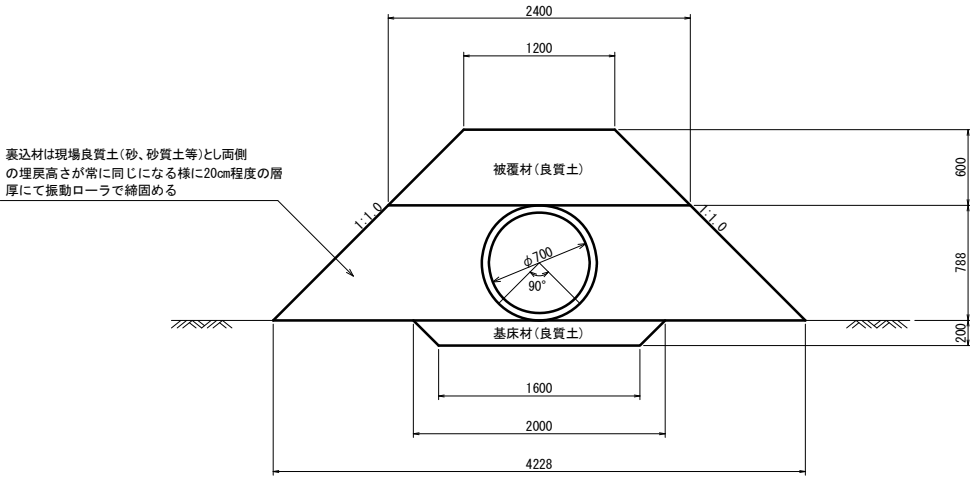
側面図



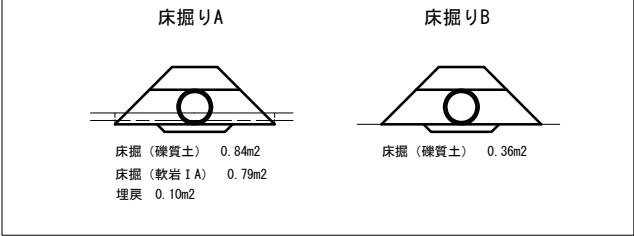
平面図



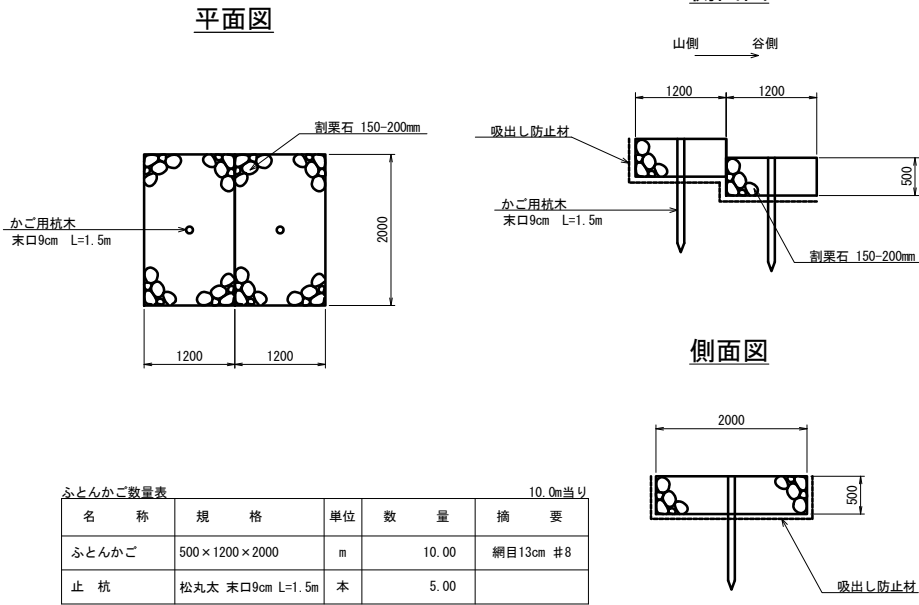
横断暗きょ(2)



床掘図（参考）



ふとんかご標準図



※ フトンカゴの寸法：2000-1200-500mm
※ フトンカゴの仕様：GS-3 網目13cm 用線4.0mm(8#)
※ 吸出し防止材は全面設置とする。

*この図面はA1サイズを原寸とする。

工 事 名	令和6年度 農基林振補第1号 林道中畑線開設工事		
施工箇所名	津市 美里町平木 地内		
図 面 名	管きょ工（2）		
縮 尺	図示	図面番号	16/19
事 務 所 名	津市 農林水産部 農業基盤整備課		

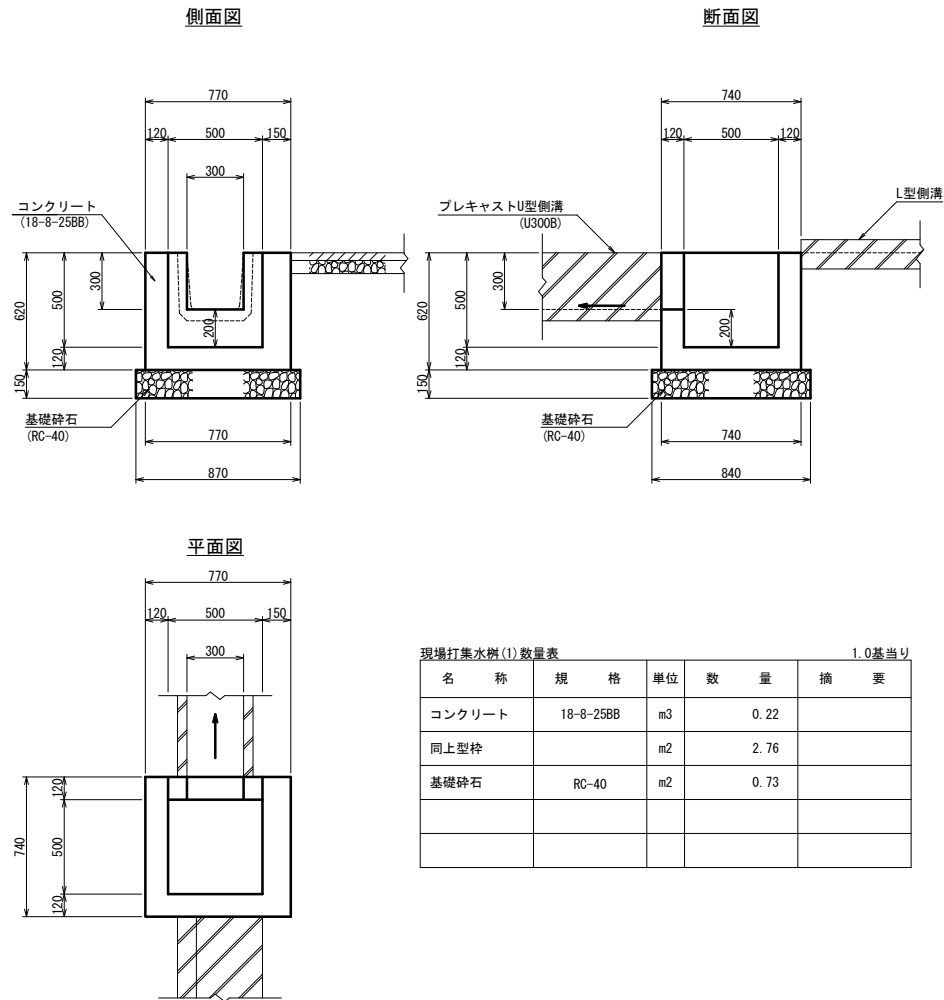
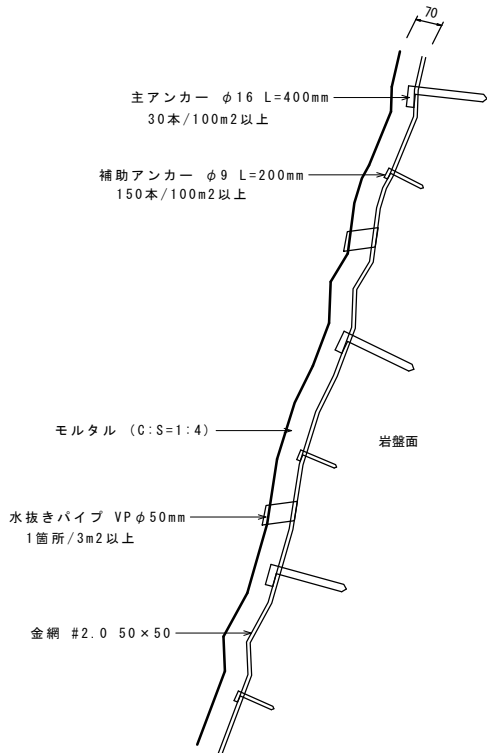
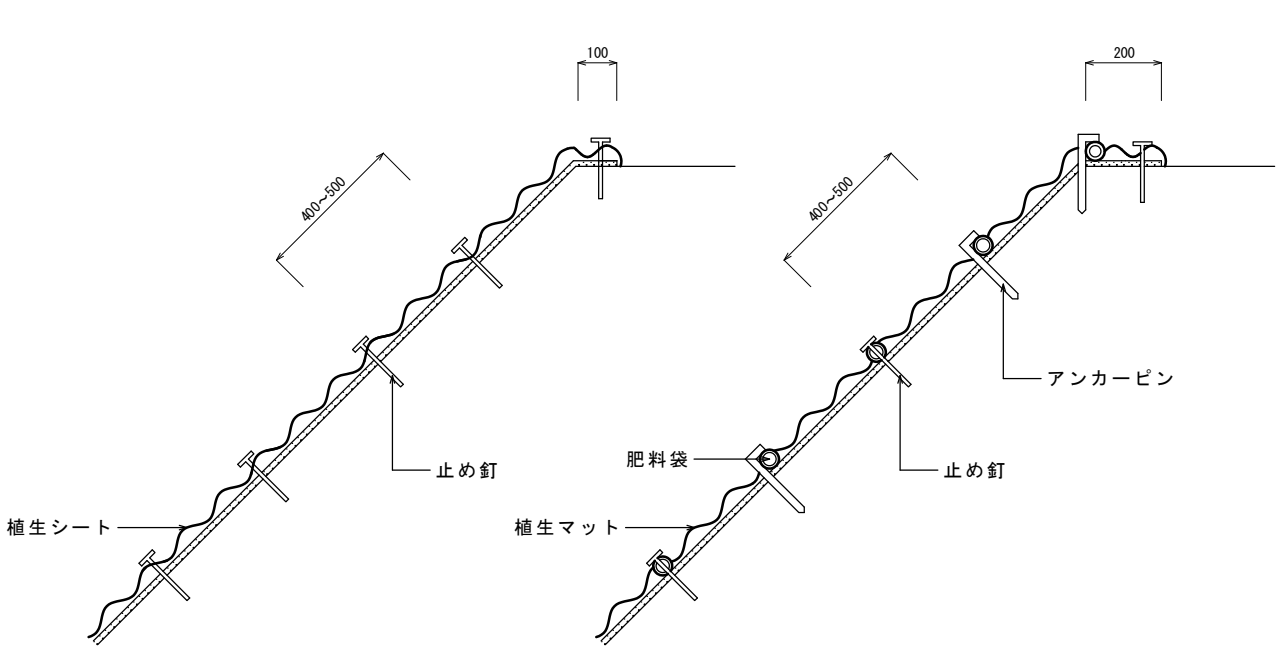
工法図（１）

植生シート
S=1:10

植生マット
S=1:10

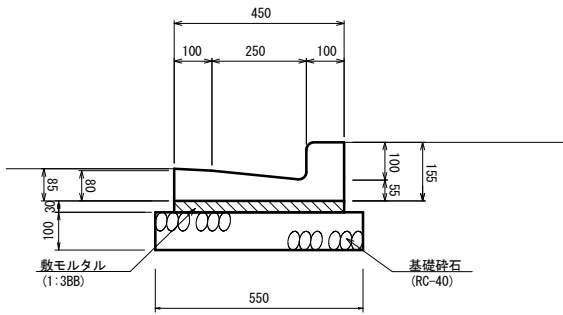
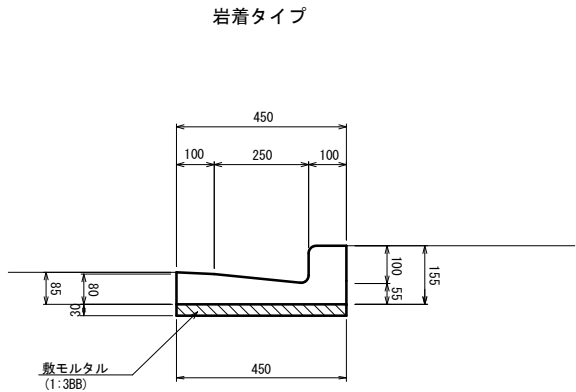
モルタル吹付
S=1:10

現場打集水樹(1)
S=1:20

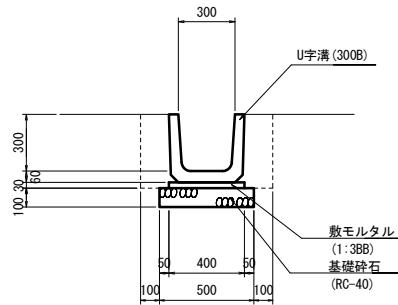


L型側溝(1)
S=1:10

L型側溝(2)
S=1:10



プレキャストU型側溝
S=1:20



L型側溝(1)数量表					10.0m当り
名 称	規 格	単位	数 量	摘 要	
L型側溝	250B	個	16.50	リサイクル認定製品	
敷モルタル	1:3BB	m3	0.14		
埋戻し(1)	流用土	m3	0.20		

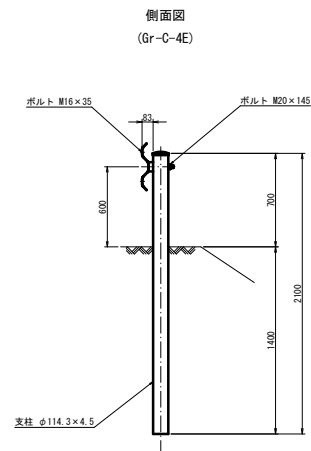
L型側溝(2)数量表					10.0m当り
名 称	規 格	単位	数 量	摘 要	
L型側溝	250B	個	16.50	リサイクル認定製品	
敷モルタル	1:3BB	m3	0.14		
基礎砕石	RC-40	m2	5.50		
埋戻し(1)	流用土	m3	0.20		

プレキャストU型側溝数量表					10.0m当り
名 称	規 格	単位	数 量	摘 要	
U字溝	U300B	個	16.5	リサイクル認定製品	
敷モルタル	1:3BB	m3	0.12		
基礎砕石	RC-40	m2	5.00		
床掘り(1)	硬質土	m3	3.23		
埋戻し(1)	流用土	m3	1.17		

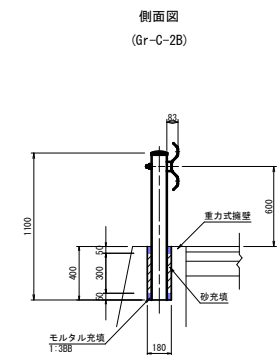
*この図面はA1サイズを原寸とする。

工 事 名	令和6年度 農基林振補第1号 林道中畑線開設工事		
施工箇所名	津市 美里町平木 地内		
図 面 名	工法図（１）		
縮 尺	図示	図面番号	17/19
事 務 所 名	津市 農林水産部 農業基盤整備課		

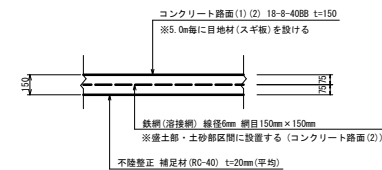
ガードレール(1)(2)



名 称	規 格	単 位	数 量	摘 要
ガードレール	Gr-C-4E	m	10.00	



名 称	規 格	単 位	数 量	摘 要
モルタル	1:3B8	m3	0.01	
砂		m3	0.04	
ガードレール	Gr-C-2B	m	10.00	

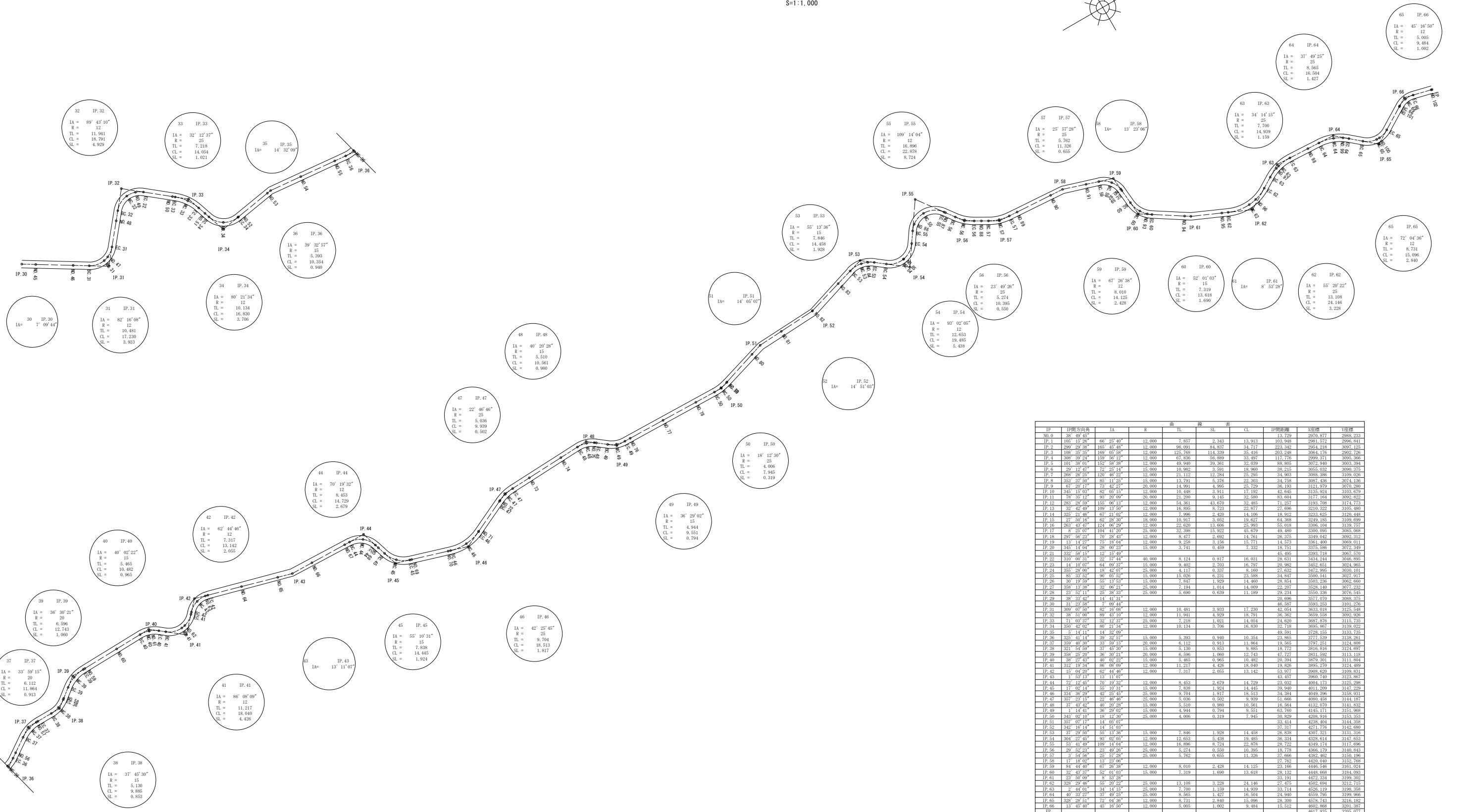


管 名 称	规 格	单 位	数 量	摘 要
槽 钢 柱、基 礎 設 置 (鋼 筋 式)	單 柱 式 槽 鋼 柱 型 φ 60.5	基	1.00	
槽 鋼 設 置 (生 式 鋼 筋 式 鋼 筋 骨 架)		基	1.00	
槽 鋼 設 置 (201 ~ 215)	槽 鋼 1.07M x 100 x 10 x 1.5	枚	1.00	

* この図面はA1サイズを原寸とする。

工 事 名	令和6年度 農基林振補第1号 林道中畑線開設工事		
施工箇所名	津市 美里町平木 地内		
図 面 名	工法図(2)		
縮 尺	図示	図面番号	18/19
事 務 所 名	津市 農林水産部 農業基盤整備課		

S=1:1,000



IP	IP地址	LA	S	FL	SL	CL	IP地址	SL值	IP值
IP.0	0.0.0.0	0.0	0.0	0.0	0.0	0.0	0.0.0.0	0.0	0.0
IP.1	105.165.26	66.25.40	12.000	7.857	2.343	13.913	103.948	2981.572	2996.841
IP.2	299.29.389	165.45.48	12.000	96.001	84.837	34.717	223.342	2964.218	3007.125
IP.3	108.35.105	105.05.28	12.000	125.708	114.339	33.416	203.448	3004.176	2992.726
IP.4	108.35.105	105.05.28	12.000	125.708	114.339	33.416	203.448	3004.176	2992.726
IP.5	101.38.01	152.58.38	12.000	49.940	39.361	32.039	88.865	3072.940	3003.394
IP.6	29.12.47	12.25.14	15.000	10.982	9.991	18.960	35.215	3055.032	3090.215
IP.7	29.12.47	12.25.14	15.000	10.982	9.991	18.960	35.215	3055.032	3090.215
IP.8	353.37.50	85.11.25	15.000	13.791	5.376	22.303	34.758	3087.436	3074.136
IP.9	67.20.17	73.42.27	15.000	14.991	4.995	25.759	38.395	3121.979	3070.179
IP.10	35.35.03	30.20.69	20.000	21.912	9.911	32.325	84.164	3066.194	3092.164
IP.11	78.35.12	93.20.69	20.000	21.000	0.145	32.868	86.304	3177.164	3092.822
IP.12	283.28.59	156.16.13	12.000	54.361	43.670	32.485	71.257	3193.708	3141.773
IP.13	283.28.59	156.16.13	12.000	54.361	43.670	32.485	71.257	3193.708	3141.773
IP.14	352.21.46	67.25.02	15.000	9.966	5.400	14.008	18.912	3233.625	3130.448
IP.15	27.25.07	62.28.30	18.000	10.917	3.052	16.927	64.368	324.185	3109.699
IP.16	283.28.59	156.16.13	12.000	54.361	43.670	32.485	71.257	3193.708	3141.773
IP.17	8.25.07	194.41.20	25.000	32.938	13.922	45.679	49.480	3300.065	3085.068
IP.18	267.24.54	20.28.53	15.000	10.477	4.692	14.061	26.375	3349.042	3092.312
IP.19	267.24.54	20.28.53	15.000	10.477	4.692	14.061	26.375	3349.042	3092.312
IP.20	345.14.94	38.45.23	15.000	7.441	0.459	7.352	18.511	3375.588	3072.349
IP.21	332.38.12	15.15.49					45.495	3393.718	3067.570
IP.22	310.15.11	15.15.49	40.000	1.124	0.817	16.927	24.324	3434.244	3067.570
IP.23	14.11.10.97	64.09.37	25.000	1.926	0.700	16.797	20.929	3452.651	3024.965
IP.24	355.28.38	18.46.07	25.000	4.117	0.337	8.160	27.832	3472.965	3024.965
IP.25	85.33.45	80.02.02	15.000	15.926	6.231	24.589	34.641	3506.541	3037.011
IP.26	30.19.59	35.1.84	15.000	1.843	0.494	14.061	26.375	3506.541	3037.011
IP.27	28.38.12	32.06.21	25.000	7.194	1.014	14.061	22.207	3528.140	3077.232
IP.28	33.52.11	25.38.83	25.000	6.690	0.639	11.189	29.234	3550.336	3076.445
IP.29	33.52.11	25.38.83	25.000	6.690	0.639	11.189	29.234	3550.336	3076.445
IP.30	31.23.58	7.09.44					46.467	3599.253	3101.276
IP.31	309.97.07	82.16.08	15.000	10.481	3.933	17.220	42.554	3633.018	3125.548
IP.32	28.38.12	32.06.21	25.000	7.194	1.014	14.061	22.207	3528.140	3077.232
IP.33	31.7.03.37	32.12.37	25.000	2.218	1.021	14.061	24.620	3687.876	311

*この図面はA1サイズを原寸とする。

工 事 名	令和6年度 農基振補第1号 林道中畑線開設工事		
施工箇所名	津市 美里町平木 地内		
図 面 名	路線線形図		
縮 尺	S=1:1,000	図面番号	19/19
事 務 所 名	津市 農林水産部 農業基盤整備課		