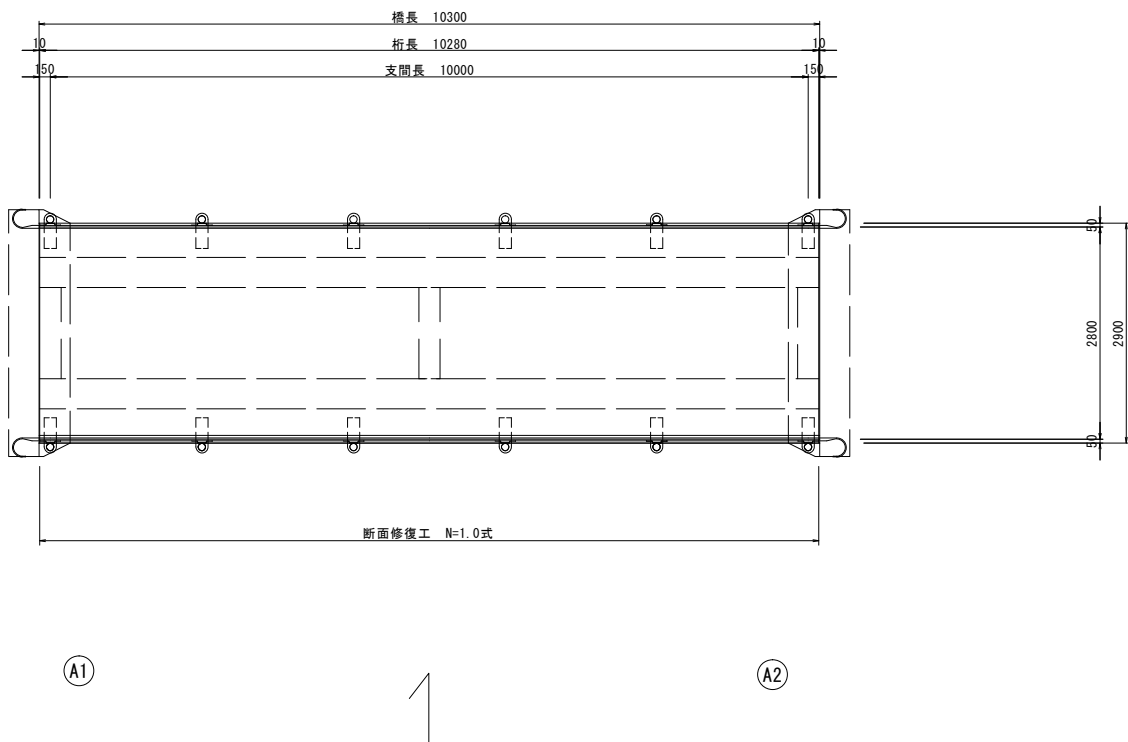
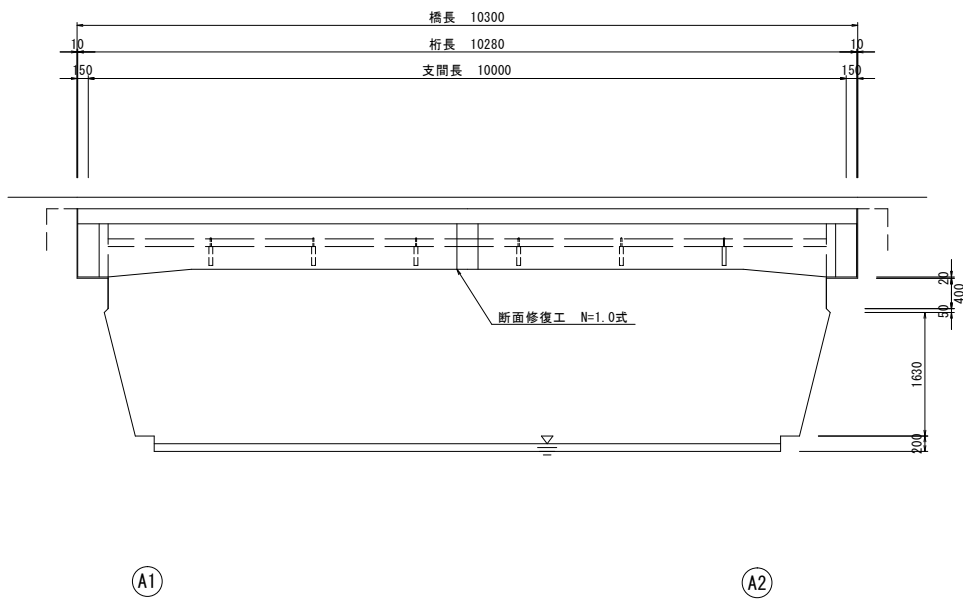


橋梁補修一般図

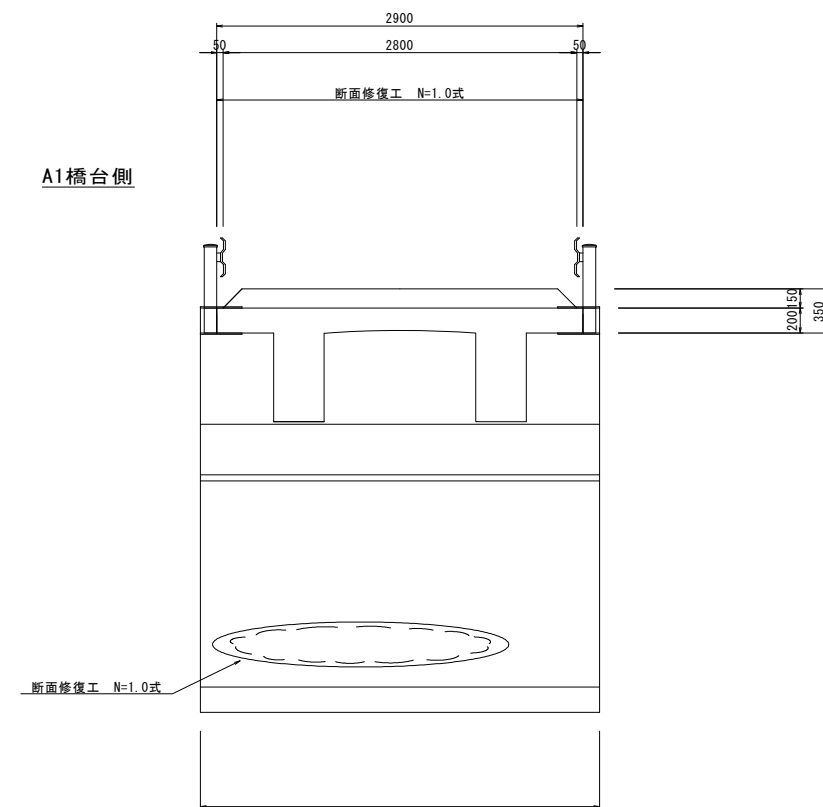
平面図
S=1:50



側面図
S=1:50



断面図
S=1:30

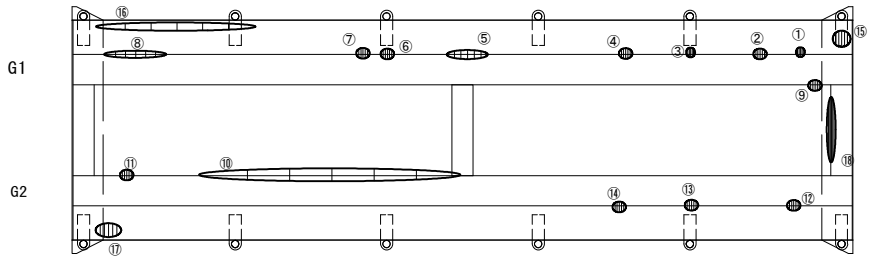


※本図面はA1サイズを原寸とする。

工事名	令和6年度南橋維補第2号 林橋橋梁長寿命化修繕工事		
施工箇所名	津市白山町上ノ村地内		
図面の種類	橋梁補修一般図		
縮尺	図示	図面番号	1/3
事業所名	津市建設部津南工事事務所		

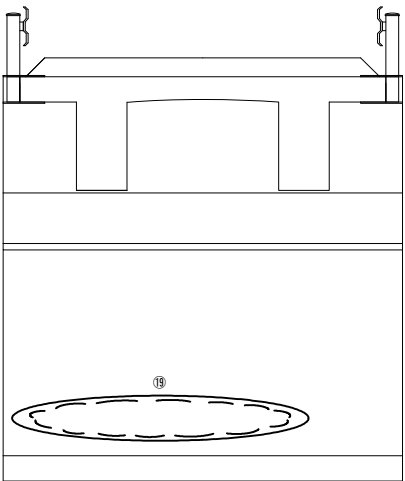
断面修復工詳細図

床版下面
S=1:50

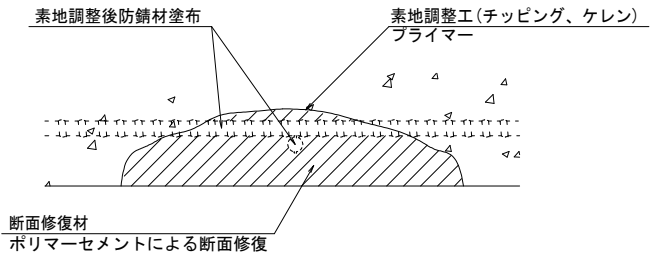


断面図
S=1:30

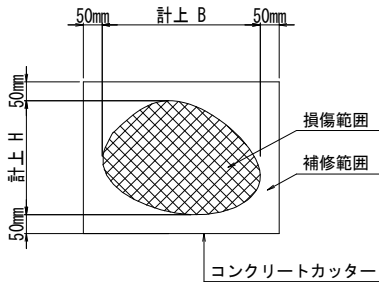
A1橋台側



左官工法



断面修復範囲図



左官工法

1式当り

名 称	規 格	単 位	数 量	摘 要
左官工法	ポリマーセメントモルタル	構造物	1.00	V=0.43m3
積込	Co殻	m3	0.43	
殻運搬	Co殻	m3	0.43	
殻処分	Co殻	m3	0.43	

〈注記〉

- 施工時は、現地寸法を確認のこと。
- 脆弱部は、はつり落とすこと。
- カッター及びはつり作業時は、既設鋼材等を傷つけないよう注意すること。
- 本図以外の箇所と同様の損傷を確認した場合、監督員と協議を行うこと。

断面修復工 数量表

径間位置	箇所番号	主桁番号 下部工番号	箇所位置	幅 (mm)	長さ (mm)	厚さ (mm)	箇所数	面 積
A1-A2	①	G1	下流側側面	300	250	20.0	1	0.002
	②	G1	下流側側面	400	250	50.0	1	0.005
	③	G1	下流側側面	700	300	30.0	1	0.006
	④	G1	下流側側面	350	250	50.0	1	0.004
	⑤	G1	下流側側面	600	200	40.0	1	0.005
	⑥	G1	下流側側面	300	200	20.0	1	0.001
	⑦	G1	下流側側面	300	250	40.0	1	0.003
	⑧	G1	下流側側面	1200	800	40.0	1	0.038
	⑨	G1	上流側側面	500	200	20.0	1	0.002
	⑩	G2	下流側側面	3550	500	40.0	1	0.071
	⑪	G2	下流側側面	300	250	20.0	1	0.002
	⑫	G2	上流側側面	400	350	20.0	1	0.003
	⑬	G2	上流側側面	700	350	20.0	1	0.005
	⑭	G2	上流側側面	250	300	20.0	1	0.002
	⑮	床版	床版下面	500	500	20.0	1	0.005
	⑯	床版	床版下面	2400	500	100.0	1	0.120
	⑰	床版	床版下面	600	400	30.0	1	0.007
	⑱	横桁	A2桁端	1000	200	10.0	1	0.002
合計	⑲	A1橋台	正面	2500	600	100.0	1	0.150
								0.433

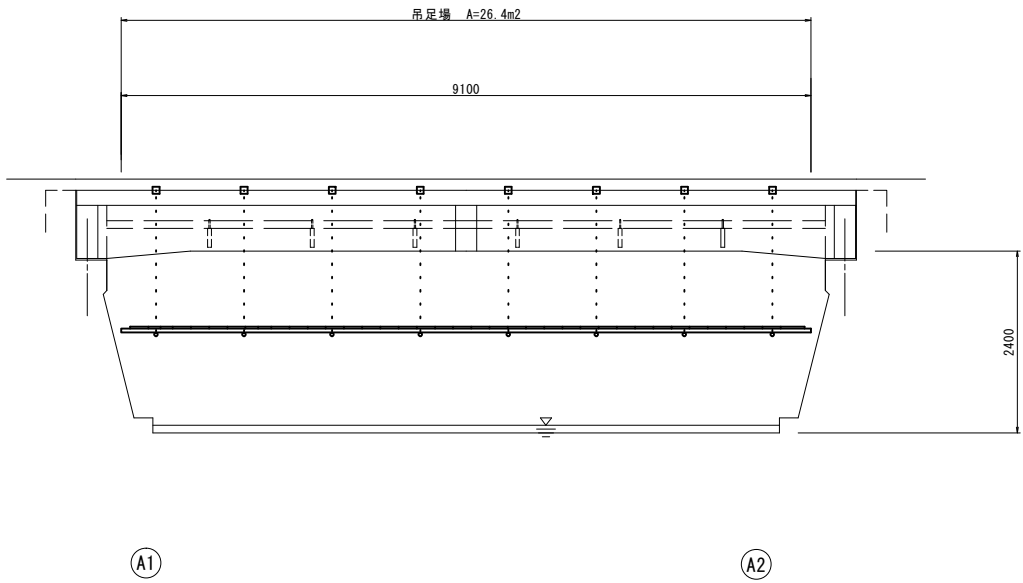
※本図面はA1サイズを原寸とする。

工 事 名	令和6年度南橋維持補第2号 林橋橋梁長寿命化修繕工事		
施工箇所名	津市白山町上ノ村地内		
図面の種類	断面修復工詳細図		
縮 尺	図 示	図面番号	2/3
事業所名	津市建設部津南工事事務所		

仮設足場工参考図

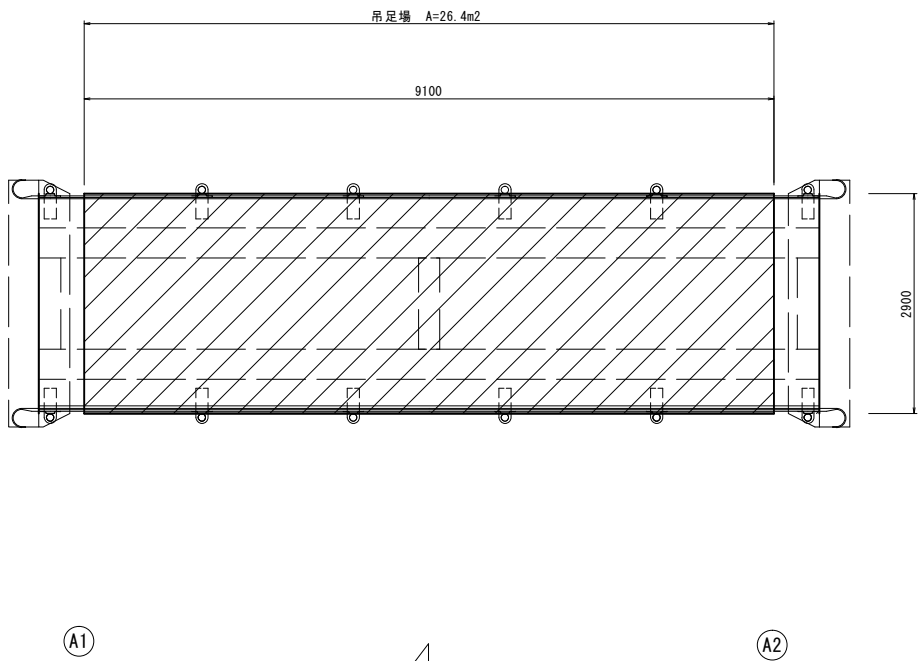
側面図

S=1:50



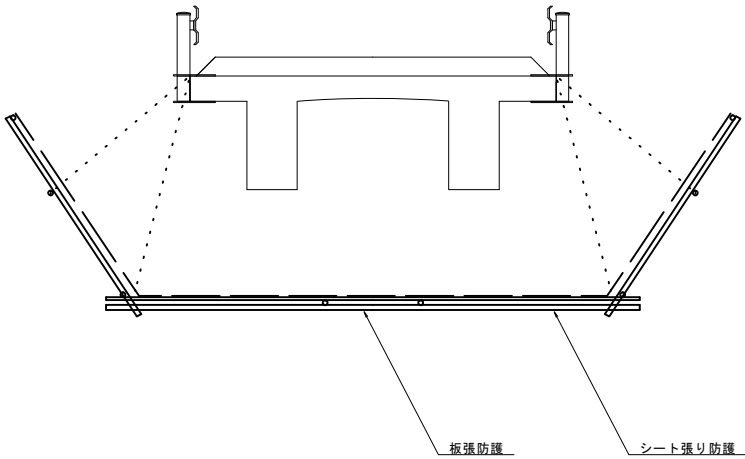
平面図

S=1:50



断面図

S=1:30



※本図面はA1サイズを原寸とする。

工 事 名	令和6年度南橋雑補第2号 林橋橋梁長寿命化修繕工事		
施工箇所名	津市白山町上ノ村地内		
図面の種類	仮設足場工参考図		
縮 尺	図 示	図面番号	3/3
事業所名	津市建設部津南工事事務所		