

街区三角点・街区多角点座標一覧表		
測 点	X	Y
T0835	-140614.640	47108.988
T0838	-140594.539	46989.242
T041A	-141092.808	47031.235

基準点座標一覧表		
測 点	X	Y
T1	-140637.935	47285.448
T2	-140717.362	47272.899
T3	-140804.939	47256.311
T4	-140892.354	47246.494
T5	-140978.863	47231.104
T6	-140969.900	47173.864
T7	-140961.156	47119.800
T8	-140949.325	47061.869
T9	-141001.294	47053.570

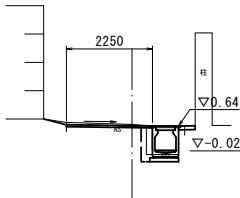
中心点座標一覧表		
測 点	X	Y
NO.0	-140722.697	47270.608
NO.1	-140742.456	47267.510
NO.2	-140762.214	47264.411
NO.3	-140781.973	47261.312
NO.4	-140801.731	47258.213
NO.5	-140821.490	47255.115
NO.6	-140841.248	47252.016
NO.7	-140861.007	47248.917
NO.8	-140880.765	47245.818
NO.9	-140900.524	47242.719
NO.10	-140920.282	47239.620
NO.11	-140940.041	47236.521
NO.12	-140959.799	47233.423
NO.12+3.000	-140962.763	47232.958
IP1	-140976.903	47230.741
NO.13	-140976.483	47228.086
NO.13+15.000	-140974.140	47233.270
NO.14	-140973.359	47208.332
NO.15	-140970.296	47188.571
NO.16	-140967.112	47168.802
NO.17	-140963.989	47149.068
NO.18	-140960.866	47129.313
NO.19	-140957.742	47109.559
NO.20	-140954.619	47089.804
NO.21	-140951.496	47070.049
EP	-140950.246	47062.47

横断面図

S=1:100

NO. 2

GH=0.68
FH=0.647

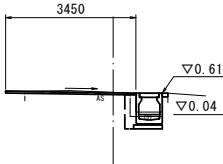


No.2

名称	単位	数量
床掘り	m2	0.29
埋戻し	m2	0.26
コンクリート構造物取壊し	m2	0.20
舗装版破砕(1)	m	0.10
舗装版破砕(2)	m	1.95
不陸整正	m	2.25
表層	m	2.25
間詰コンクリート	m2	0.04

NO. 4+15. 7

GH=0.63
FH=0.620



No.4+15.7

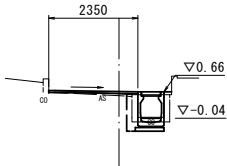
名称	単位	数量
床掘り	m2	0.40
埋戻し	m2	0.26
コンクリート構造物取壊し	m2	0.18
舗装版破砕(1)	m	0.10
舗装版破砕(2)	m	2.65
不陸整正	m	3.45
表層	m	3.45
間詰コンクリート	m2	0.02

DL=-5.00

DL=-5.00

NO. 1

GH=0.61
FH=0.670

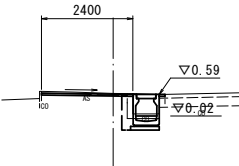


No.1

名称	単位	数量
床掘り	m2	0.29
埋戻し	m2	0.27
コンクリート構造物取壊し	m2	0.19
舗装版破砕(1)	m	0.10
舗装版破砕(2)	m	1.95
不陸整正	m	2.35
表層	m	2.35
間詰コンクリート	m2	0.02

NO. 4

GH=0.62
FH=0.600



No.4

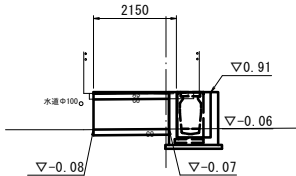
名称	単位	数量
床掘り	m2	0.39
埋戻し	m2	0.26
コンクリート構造物取壊し	m2	0.18
舗装版破砕(1)	m	0.10
舗装版破砕(2)	m	2.10
不陸整正	m	2.40
表層	m	2.40
間詰コンクリート	m2	0.01

DL=-5.00

DL=-5.00

NO. 0

GH=0.91
FH=0.910



No.0

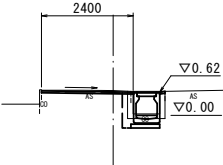
名称	単位	数量
床掘り	m2	0.39
埋戻し	m2	0.36
コンクリート構造物取壊し	m2	0.24
舗装版破砕(1)	m	0.10
舗装版破砕(2)	m	2.05
不陸整正	m	2.15
表層	m	2.15
間詰コンクリート	m2	0.02

L=3.2m

名称	単位	数量
舗装版破砕(2)	m	1.40
不陸整正	m	1.70
表層	m	1.70

NO. 3

GH=0.66
FH=0.623



No.3

名称	単位	数量
床掘り	m2	0.34
埋戻し	m2	0.26
コンクリート構造物取壊し	m2	0.19
舗装版破砕(1)	m	0.10
舗装版破砕(2)	m	2.10
不陸整正	m	2.40
表層	m	2.40
間詰コンクリート	m2	0.01

DL=-5.00

DL=-5.00

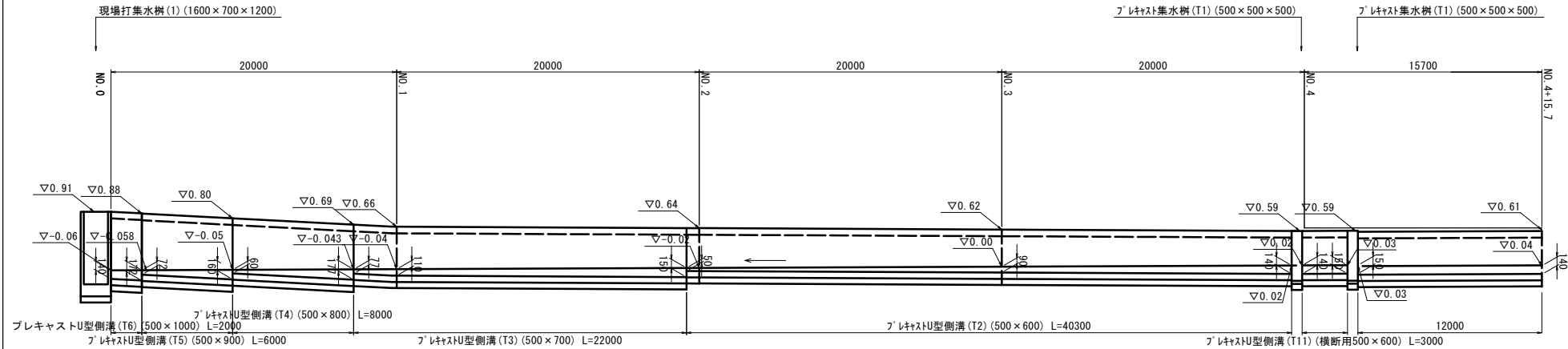
※この図面はA1サイズを原寸とする

工 事 名	令和6年度北道維環第4号 栄町桜橋第8号線道路整備工事		
施工箇所名	津市桜橋一丁目及び桜橋二丁目地内		
図面の種類	横断面図		
縮 尺	S=1:100	図面番号	2 / 4
事 業 所 名	津市建設部津北工事事務所		

工法図 (1)

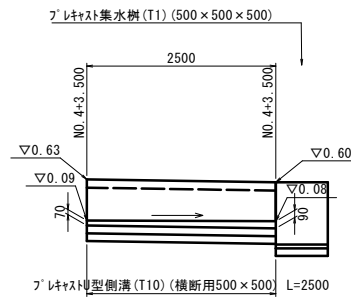
ﾌﾟﾚｷﾞｬｽﾄU型側溝 展開図(1)

V=1:50
H=1:200



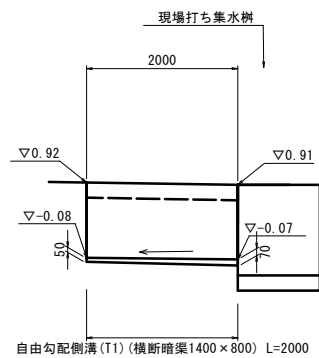
プレキャストU型側溝 展開図(2)

S=1 : 50



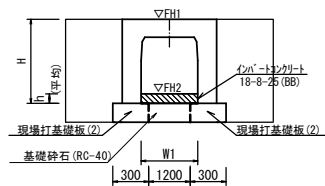
自由勾配側溝 展開図

S=1:50



自由勾配側溝

【横断暗渠用・現場打基礎板】



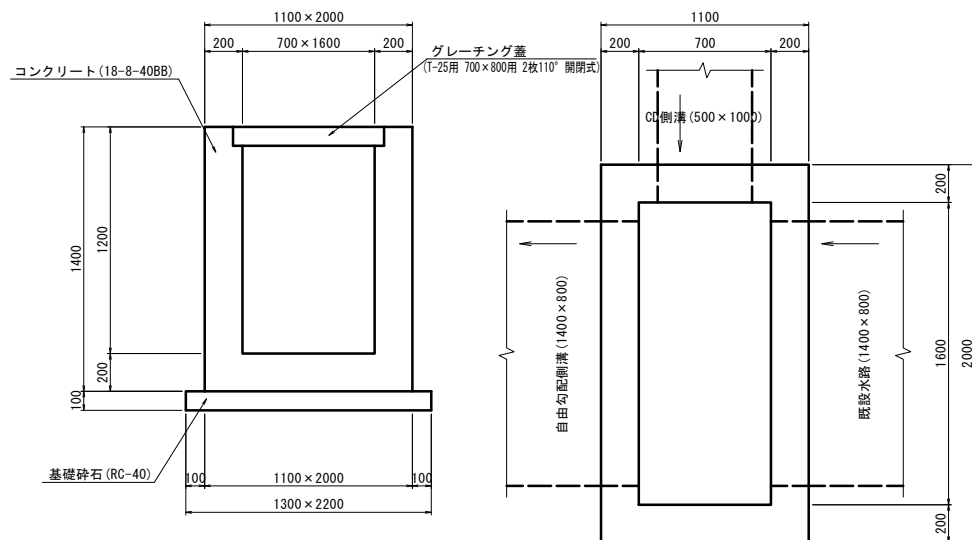
L=3.2m		
名称	単位	数量
床掘り	m2	0.80
埋戻し	m2	0.80
コンクリート構造物取壊し	m2	0.60
舗装版破砕(1)	m	0.60
舗装版破砕(2)	m	1.40
不陸整正	m	1.70
表層	m	1.70

自由勾配側溝(T1) 10.0m当たり

名 称	規 格	単 位	数 量			備 考
			(T1)			
自由勾配側溝	横断暗渠	名称	1400×800			
		個	5.00			
インパ ートコンクリート	18-8-25 (BB)	m ³	0.84			
現場打基礎 (2)		枚	10.00			
基 面 整 正		m ²	10.00			
基 礎 砕 石		m ³	1.20			
H		mm	1050			
h		mm	60			
W1		mm	1400			
参考重量		kg	1770			製品1個換り重量

現場打ち集水桧

S=1:20



現場打ち集水樹 1.0箇所当

1.0箇所当り

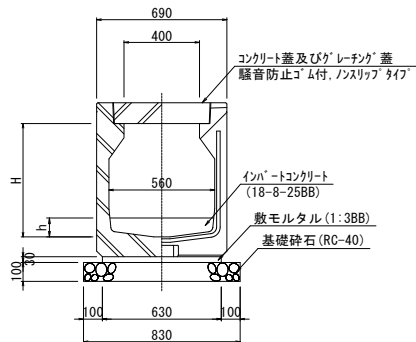
名 称	規 格	単 位	数 量	備 考
コンクリート	18-8-40BB	m3	1.19	
同上型枠		m2	10.42	
基礎砕石	RC-40	m3	0.29	
基面整正		m2	2.86	
Gr蓋	1-25厚 700×700用2枚 受枠含む	枚	1.00	10分タイプ、標準は2枚付

※この図面はA1サイズを原寸とする

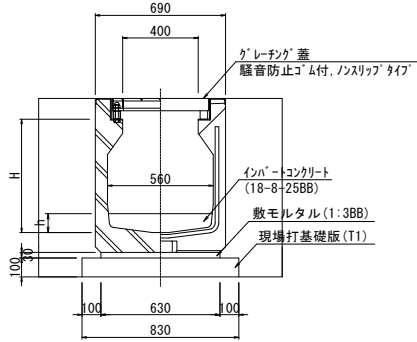
工 事 名	令和6年度北道帷環第4号 米町桜橋第8号線道路整備工事		
施工箇所名	津市桜橋一丁目及び桜橋二丁目地内		
図面の種類	工法図(1)		
縮 尺	図示	図面番号	3 / 4
事 業 所 名	津市建設部津北工事事務所		

工法図（2）

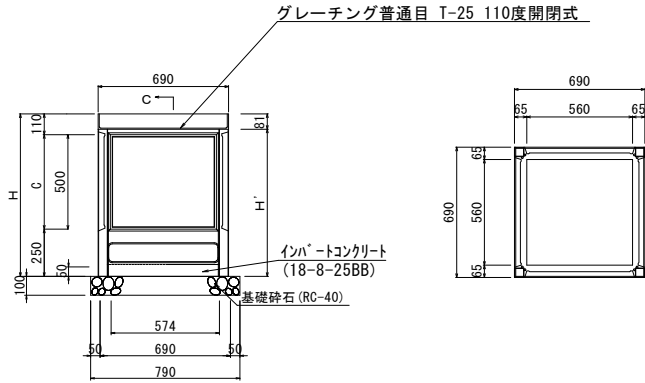
ﾌﾞﾚｷﾞｽﾄU型側溝（標準用）標準断面図
S=1：20



ﾌﾞﾚｷﾞｽﾄU型側溝（横断用）標準断面図
S=1：20



ﾌﾞﾚｷﾞｽﾄ集水樹
S=1：20



名 称		規 格	単 位	数 量					備 考
				(T2)	(T3)	(T4)	(T5)	(T6)	
ﾌﾞﾚｷﾞｽﾄU型側溝		縦断用	名称	500×600	500×700	500×800	500×900	500×1000	リサイクル認定製品
			個	5.00	5.00	5.00	5.00	5.00	CD側溝同等品以上
ｲﾝﾊﾞｰﾄｺﾝｸﾘｰﾄ		18-8-25BB	m3	0.59	0.71	0.66	0.64	0.87	
敷ﾓﾙﾀﾙ		1:3BB	m3	0.19	0.19	0.19	0.19	0.19	
基礎砕石		RC-40	m3	0.83	0.83	0.83	0.83	0.83	
基面整正		m2	m2	8.30	8.30	8.30	8.30	8.30	
H		mm	mm	600	700	800	900	1000	
h		mm	mm	105	127	119	115	156	
参考重量		kg	kg	935	1010	1099	1198	1306	製品1個当り重量

※ｸﾞﾚｰﾁﾝｸﾞ蓋については、10mに1枚布設すること。

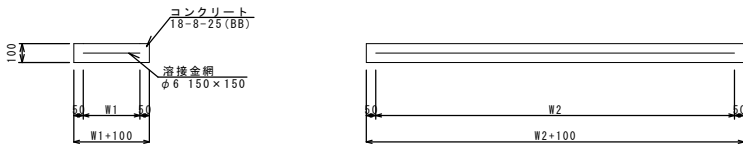
名 称		規 格	単 位	数 量		備 考
				(T10)	(T11)	
ﾌﾞﾚｷﾞｽﾄU型側溝		横断用	名称	500×500	500×600	リサイクル認定製品
			個	5.00	5.00	CD側溝同等品以上
ｲﾝﾊﾞｰﾄｺﾝｸﾘｰﾄ		18-8-25BB	m3	0.45	0.81	
敷ﾓﾙﾀﾙ		1:3BB	m3	0.19	0.19	
現場打基礎版 (T1)		枚	枚	5.00	5.00	
基面整正		m2	m2	8.30	8.30	
H		mm	mm	500	600	
h		mm	mm	80	145	
参考重量		kg	kg	884	954	製品1個当り重量

名称	単位	数量
床掘り	m2	0.44
埋戻し	m2	0.44
コンクリート構造物取壊し	m2	0.22
舗装版破砕(1)	m	0.60

名 称		規 格	単 位	数 量		備 考
				(T1)	(T1)	
ﾌﾞﾚｷﾞｽﾄ集水樹			個	10.00		①標準規格品等品以上
ｲﾝﾊﾞｰﾄｺﾝｸﾘｰﾄ		18-8-25BB	m3	0.16		t=50
基礎砕石		RC-40	m3	0.66		
均しコンクリート		18-8-40BB	m3	—		
同上型枠			m2	—		
基面整正			m2	6.64		
タイプ				500×500×500		
蓋タイプ (Gr)				T-25 普通目		
参考重量			kg	218		製品1個当り重量

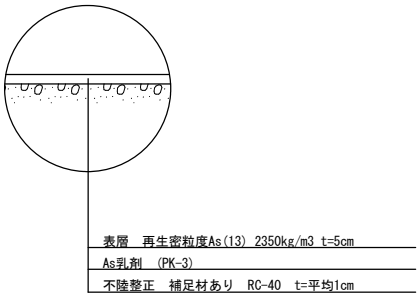
種類	C (呼び尺)	寸法 (mm)	参考重量 (kg)
	500	500 775 860	218

現場打基礎板
S=1：20



名 称		規 格	単 位	数 量			備 考
				(2)	(9)	(T1)	
現場打基礎板			枚	10.00	10.00	10.00	
コンクリート		18-8-25 (BB)	m3	0.60	1.02	1.66	
同上型枠			m2	2.85	3.17	3.65	
路盤紙		クラフト紙	m2	6.00	10.20	16.6	
溶接金網		φ6 150×150	m2	3.80	7.79	13.87	
W1		mm	mm	200	410	730	
W2		mm	mm	1900	1900	1900	
参考重量		kg	kg	141	240	390	1枚当り重量

舗装工断面図
S=1：20



工 事 名		令和6年度北道維環第4号 栄町桜橋第8号線道路整備工事	
施工箇所名		津市桜橋一丁目及び桜橋二丁目地内	
図面の種類		工法図(2)	
縮 尺		S=1：20	図面番号 4 / 4
事業所名		津市建設部津北工事事務所	