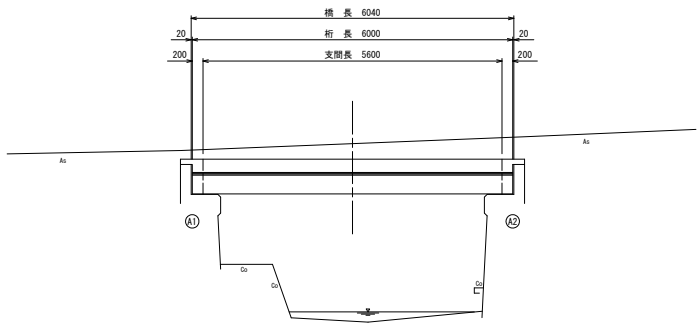


橋梁一般図

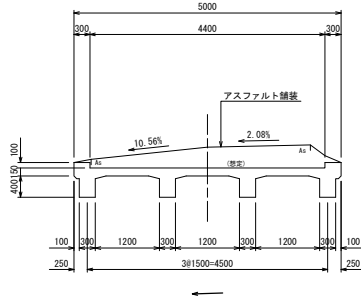
側面図

S=1:50



断面図

S=1:50

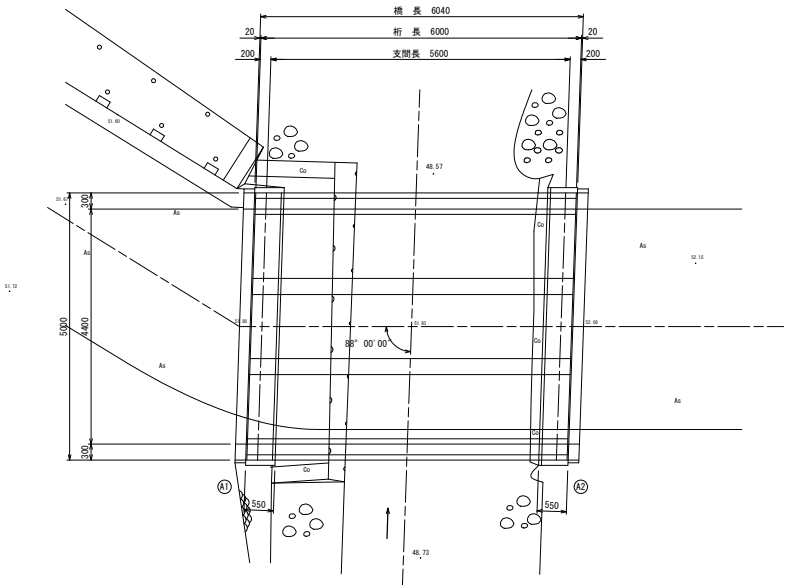


設計条件

橋 格	2等橋
荷 重	TL-14
上部工形式	RCT桁橋
橋 長	6.040m
桁 長	6.000m
支 間 長	5.600m
全 幅 員	5.000m
有効幅員	4.400m
斜 角	左 88° 00'
舗 装	アスファルト舗装(オーバーレイ)
支 承	-
架設年次	不 明
適用方量表年次	不 明
下 橋 台	重 力 式
部 基 礎	直 接 基 礎
工	

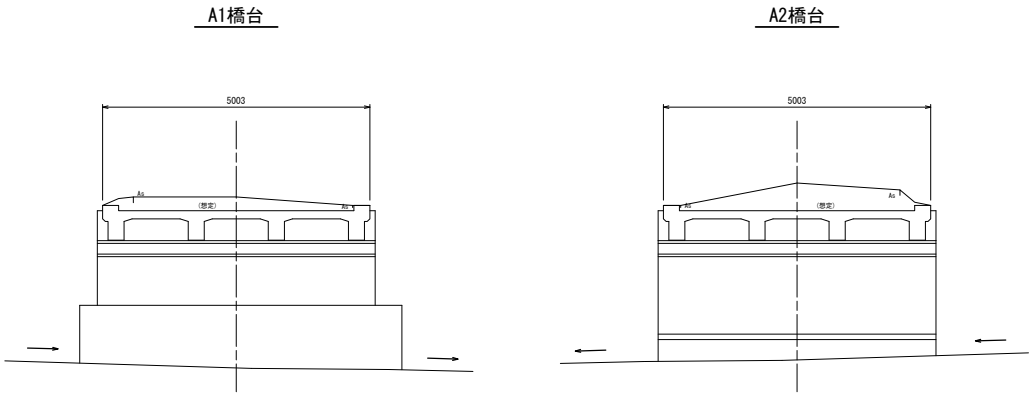
平面図

S=1:50



正面図

S=1:50



※この図面はA1サイズを原寸とする。

工 事 名	令和6年度農基林振興第2号 林道河内谷線1号橋樑延長寿命化修繕工事		
施工箇所名	津市御原町地内		
図 面 名	橋梁一般図		
縮 尺	図示	図面番号	1/7
事業所名	津市 農林水産部	農業基盤整備課	

断面修復図

上部工  
S=1:50

平面図

主桁展開図

下部工  
S=1:50

A1橋台

A-A断面図  
(橋座面)

G 2 桁

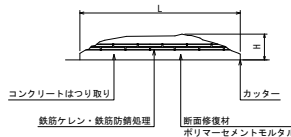
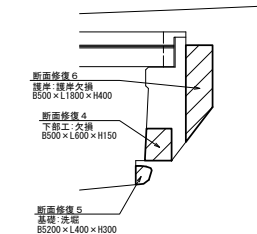
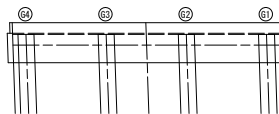
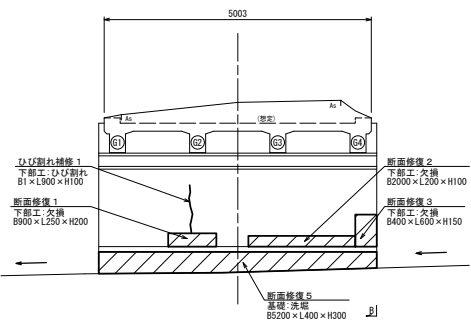
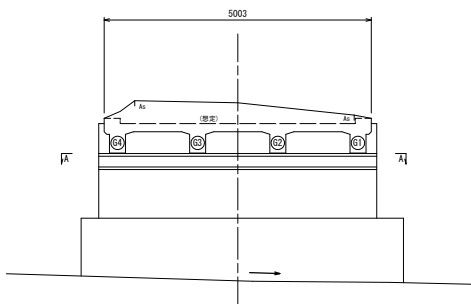
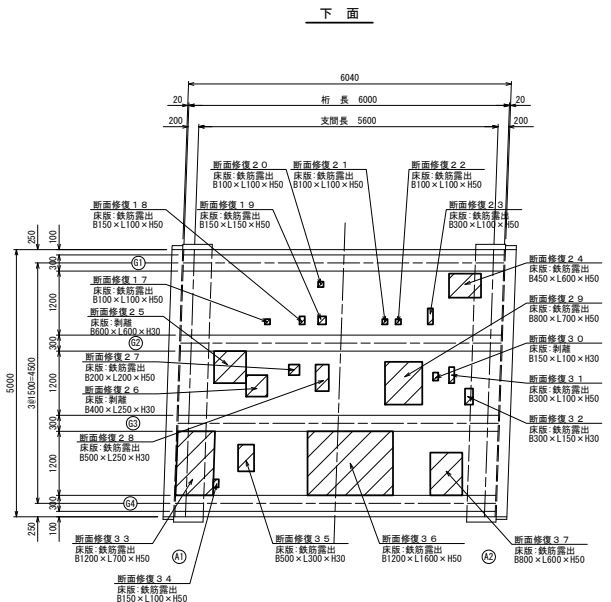
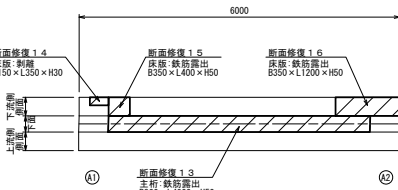
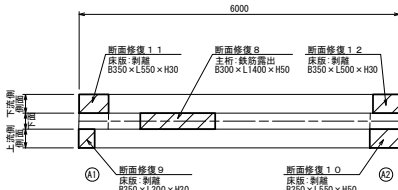
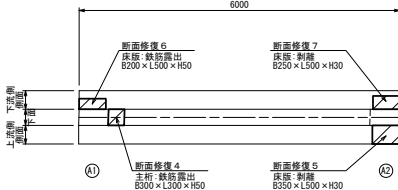
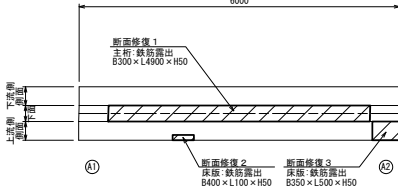
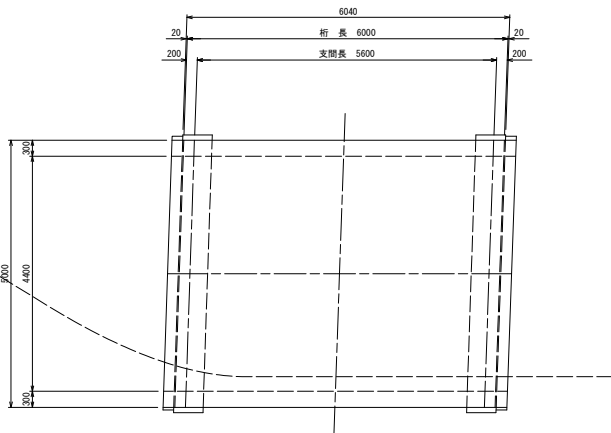
A2橋台

B-B側面図  
(上流側)

G 3 桁

断面修復工詳細図

G 4 桁



※ 断面修復については補修箇所周囲にコンクリートカッターを使用すること。  
なお、コンクリートカッター使用時に鉄筋を切断しないようにすること。  
※ 断面修復部の補修においては、施工前に詳細調査を行い、施工位置・寸法を確認すること。  
施工位置・寸法が現状と不適合と判断される場合には、別途監督官と協議すること。  
※ 鉄筋防錆処理についてはカップワイヤー等で十分に鉄筋をケレンした後、水洗いを行い下地及び鉄筋を清掃する。  
防錆材は鉄筋に均一に塗布する。

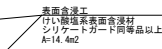
※この図面はA1サイズを原寸とする。

工事名	令和6年度農基林基補第2号 林道河内谷線1号橋杭梁長寿命化修繕工事		
施工箇所名	津市御原町地内		
図面名	断面修復図		
縮尺	図示	図面番号	2/7
事業所名	津市 農林水産部	農業基盤整備課	

(床版・主桁補強工)

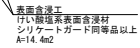
S=1:25

S=1:25



S=1:25

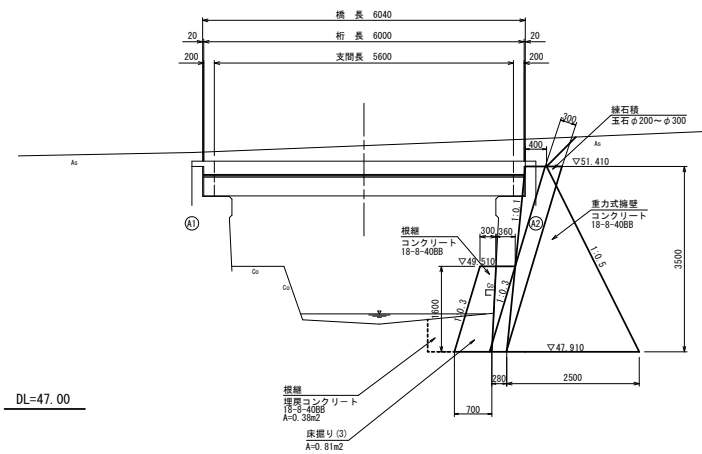
S=1:25



工 事 名	令和6年度農林整備補第2号 林道河内谷線1号橋梁延長寿命化修繕工事		
施工箇所名	津市桐原町地内		
図 面 名	上郎工補修詳細図		
縮 尺	図示	図面番号	3/7
事業所名	津市 農林水産部 農業基盤整備課		

## 下部工補修詳細図

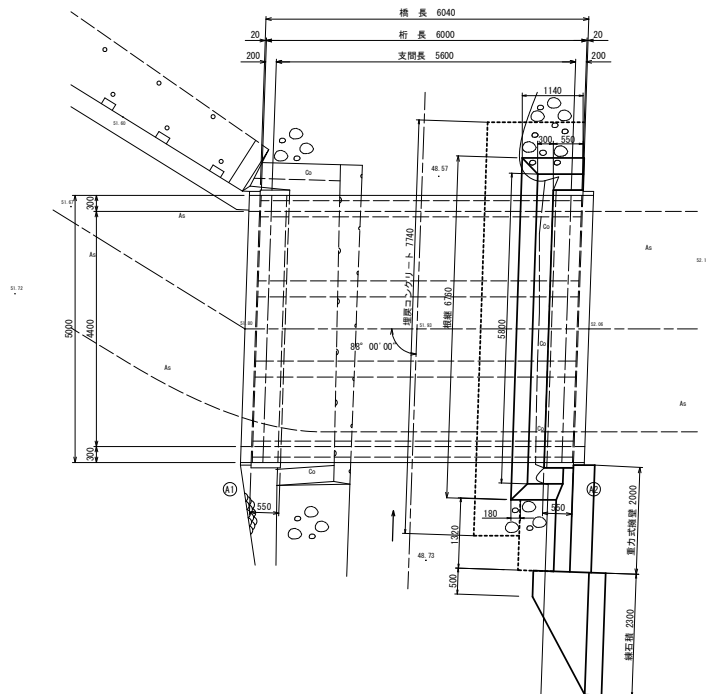
側 面 図



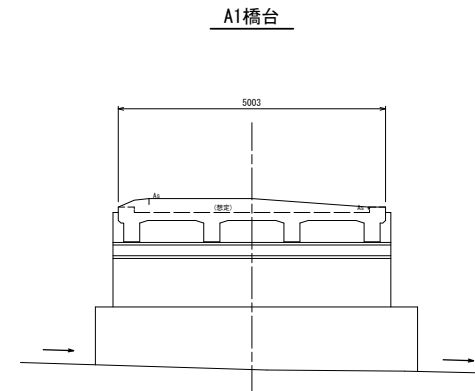
平面图

---

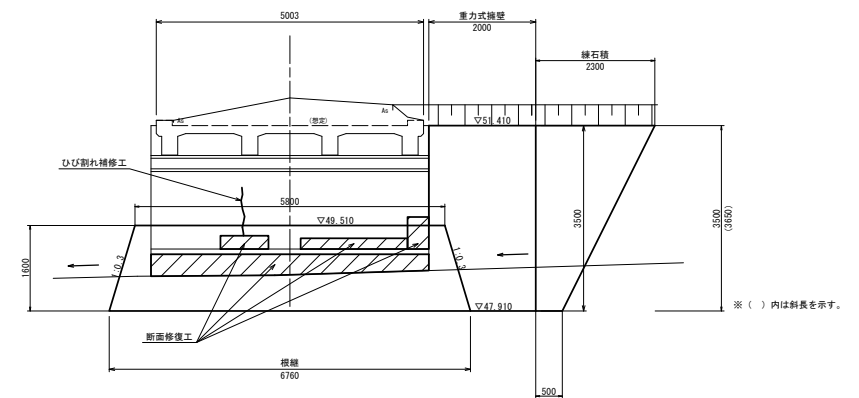
S=1:50



正面図



A2橋台



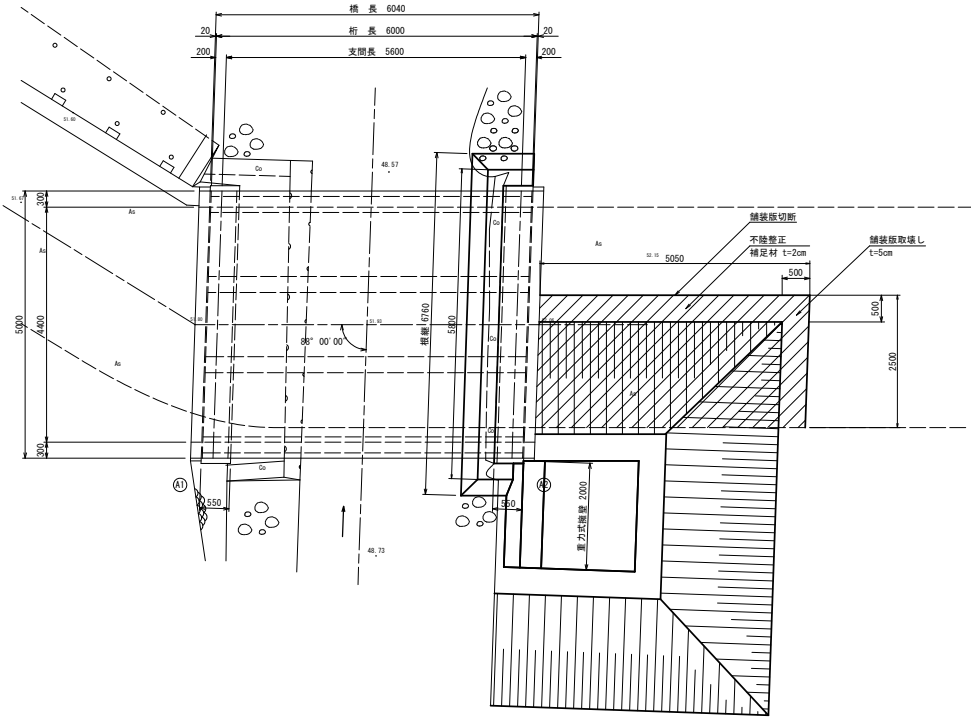
※この図面はA 1 サイズを原寸とする。

工 事 名	令和6年度農林振興第2号 林道河内谷線1号橋梁架長寿命化修繕工事		
施工箇所名	津市御原町地内		
図 面 名	下部工補修詳細図		
縮 尺	図示	図面番号	4 / 7
事業所名	津市 農林水産部 農業基盤整備課		

舗装撤去復旧図

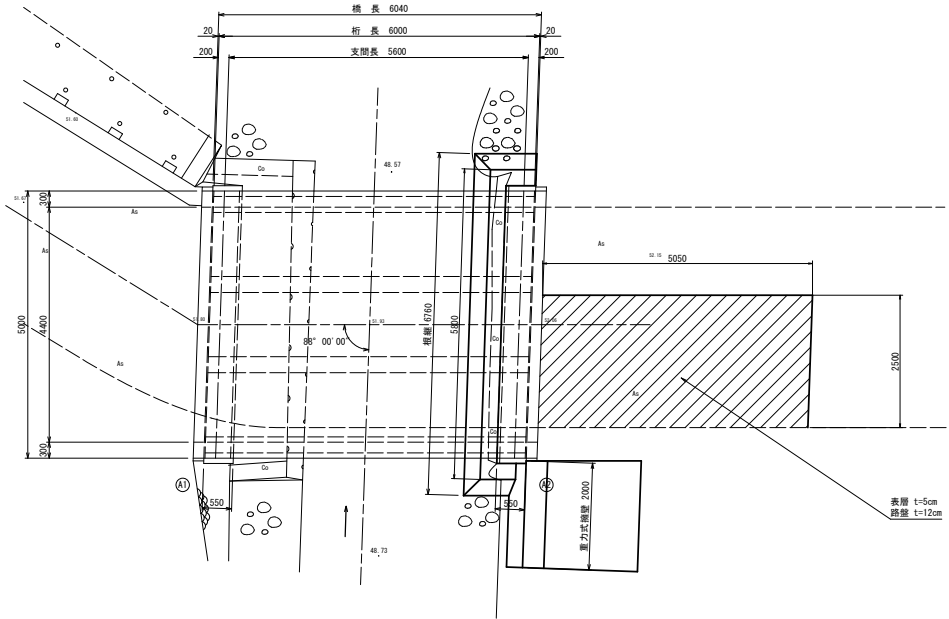
舗装撤去図

平面図  
S=1:50



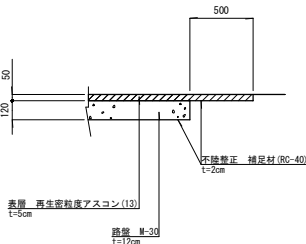
舗装復旧図

平面図  
S=1:50



舗装構成

S=1:20



※この図面はA1サイズを原寸とする。

工事名	令和6年度農林振興第2号 林道河内谷線1号橋構造長寿命化修繕工事		
施工箇所名	津市御原町地内		
図面名	舗装撤去復旧図		
縮尺	図示	図面番号	S/7
事業所名	津市 農林水産部	農業基盤整備課	



( $\phi 800 \times 2$  本)

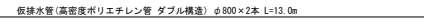
S=1:50



S=1:50



S=1:50



工 事 名	令和6年度農基林整備第2号 林道河内谷線1号橋樑延長寿命向上修繕工事		
施工箇所名	津市桐原町地内		
図 面 名	仮設工参考図		
縮 尺	図示	図面番号	7/7
事業所名	津市 農林水産部 農業基盤整備課		