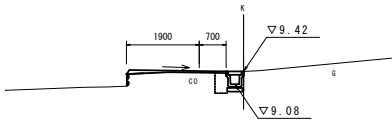


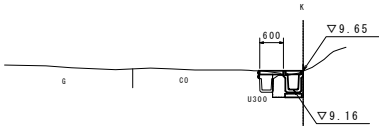
横断面図(1) S=1:100

No. 0+13.4



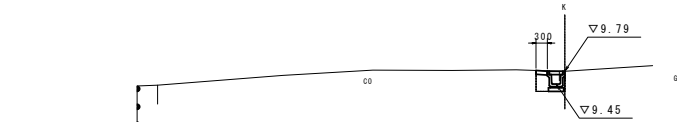
No.0+13.4				
名称	単位		数量	
床掘り	m2	土砂	0.40	
埋戻し	m2	RC-40	0.15	
表層(1)・不陸整正(2)	m	As	-	(同所)0.7
表層(3)	m	As	-	(同所)1.9
コンクリート構造物取壊し	m2	無筋	0.07	
張りコンクリート	m		0.30	(同所)-

No. 2+1.6



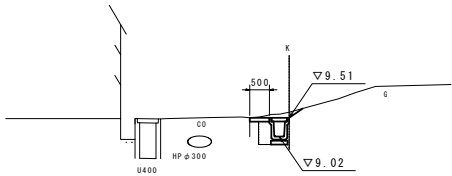
No.2+1.6				
名称	単位		数量	
床掘り	m2	土砂	0.48	
埋戻し	m2	RC-40	0.20	
表層(1)	m	As	-	
表層(3)	m	As	-	
コンクリート構造物取壊し	m2	無筋	0.05	
張りコンクリート・不陸整正(2)	m		0.60	

No. 0+3.6



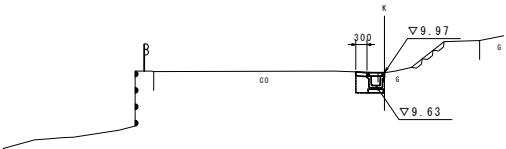
No.0+3.6				
名称	単位		数量	
床掘り	m2	土砂	0.40	
埋戻し	m2	RC-40	0.15	
表層(1)	m	As	-	
表層(3)	m	As	-	
コンクリート構造物取壊し	m2	無筋	0.03	
張りコンクリート	m		0.30	

No. 1+19.7



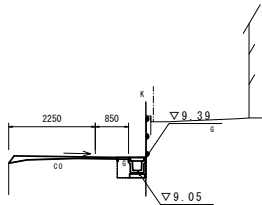
No.1+19.7				
名称	単位		数量	
床掘り	m2	土砂	0.64	
埋戻し	m2	RC-40	0.20	
表層(1)	m	As	-	
表層(3)	m	As	-	
コンクリート構造物取壊し	m2	無筋	0.02	
張りコンクリート・不陸整正(2)	m		0.50	

No. 0



No.0				
名称	単位		数量	
床掘り	m2	土砂	0.38	
埋戻し	m2	RC-40	0.15	
表層(1)	m	As	-	
表層(3)	m	As	-	
コンクリート構造物取壊し	m2	無筋	0.07	
張りコンクリート	m		0.30	

No. 1+13.6



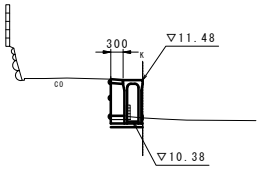
No.1+13.6				
名称	単位		数量	
床掘り	m2	土砂	0.43	
埋戻し	m2	RC-40	0.14	
表層(1)・不陸整正(2)	m	As	0.85	(同所)-
表層(3)・不陸整正(2)	m	As	2.25	(同所)-
コンクリート構造物取壊し	m2	無筋	0.06	
張りコンクリート・不陸整正(2)	m		-	(同所)0.30

【1号工事箇所】
※この図面はA1サイズを原寸とする

工 事 名	令和6年度北狭道補第3号 河芸町南黒田及び河芸町一色地内 狹あい道路整備工事		
施工箇所名	津市河芸町南黒田及び河芸町一色地内		
図面の種類	横断面図(1)		
縮 尺	S=1:100	図面番号	2 / 7
事 業 所 名	津市建設部津北工事事務所		

横断面図(2) S=1:100

No. 2+17.8

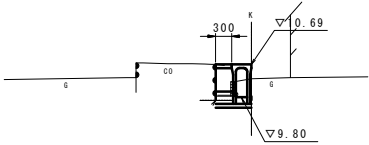


No.2+17.8

名称	単位		数量
床掘り	m2	土砂	0.40
埋戻し	m2	RC-40	0.30
コンクリート構造物取壊し	m2	無筋	0.04
張りコンクリート	m		0.30

DL=5.00

No. 2+11.5

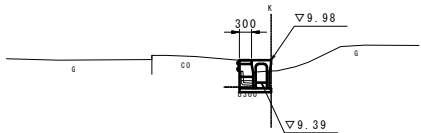


No.2+11.5

名称	単位		数量
床掘り	m2	土砂	0.42
埋戻し	m2	RC-40	0.30
コンクリート構造物取壊し	m2	無筋	0.04
張りコンクリート	m		0.30

DL=5.00

No. 2+4.2



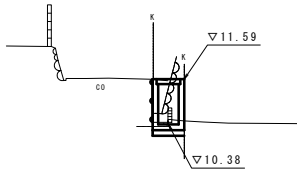
No.2+4.2

名称	単位		数量
床掘り	m2	土砂	0.32
埋戻し	m2	RC-40	0.13
コンクリート構造物取壊し	m2	無筋	0.05
張りコンクリート	m		0.30
不陸整正(2)	m		0.30

(同所)

DL=5.00

No. 2+18.4



No.2+17.8(同所)～No.2+18.4

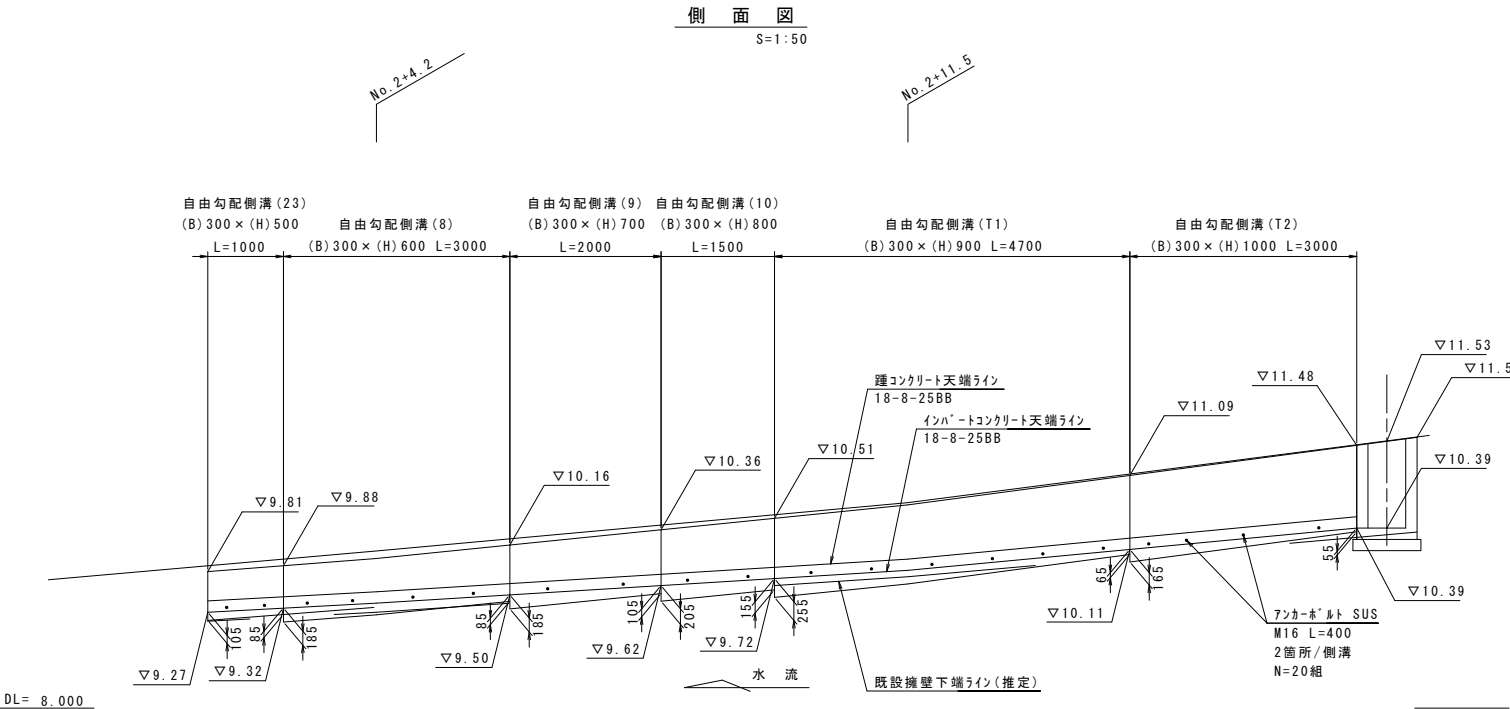
名称	単位		数量
床掘り	m2	土砂	0.23
埋戻し	m2	RC-40	-
コンクリート構造物取壊し	m2	無筋	0.04
張りコンクリート	m		-

DL=5.00

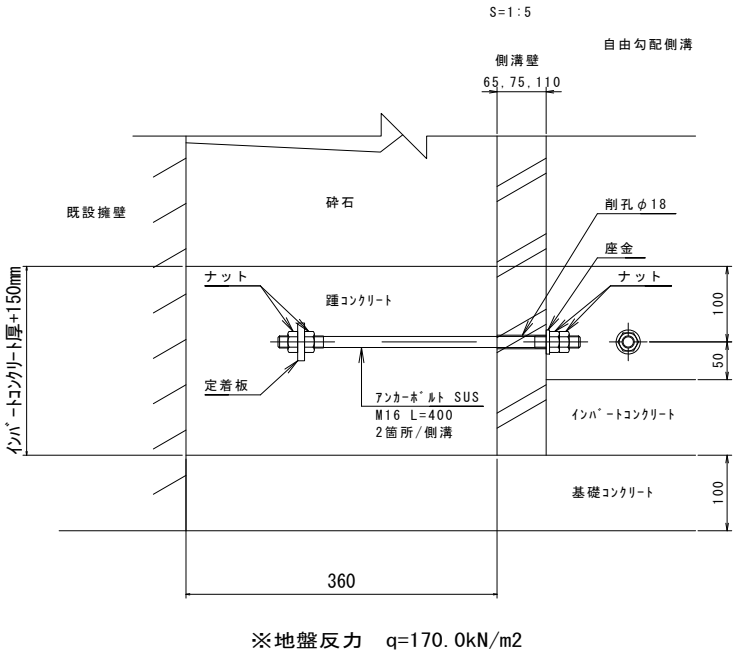
【1号工事箇所】 ※この図面はA1サイズを原寸とする			
工 事 名	令和6年度北狭道補第3号 河芸町南黒田及び河芸町一色地内 狹あい道路整備工事		
施工箇所名	津市河芸町南黒田及び河芸町一色地内		
図面の種類	横断面図(2)		
縮 尺	S=1:100	図面番号	3 / 7
事 業 所 名	津市建設部津北工事事務所		

工法図(1)

自由勾配側溝展開図



アンカーボルト取付詳細図



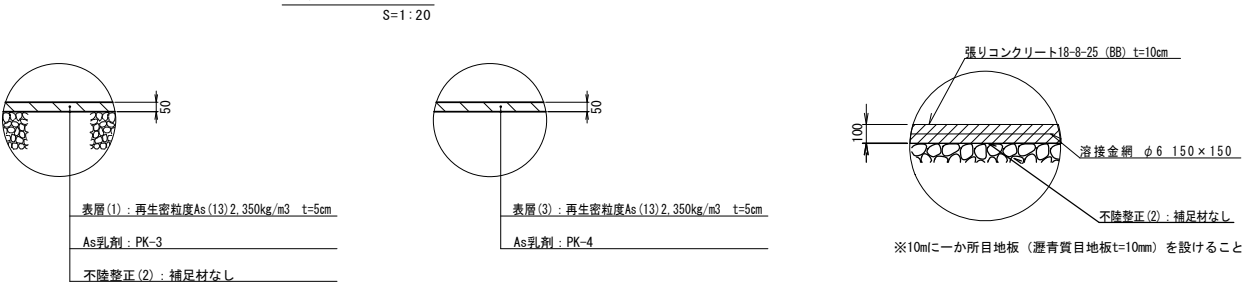
管渠(台付管)基準高さ一覧表

測点	管天端高 ▽FH1	管底高 ▽FH2	備考
No.1+13.6	FH1 = 9.07	FH2 = 8.65	上流
No.1+13.6	FH1 = 9.03	FH2 = 8.61	下流

フレキスト集水桝基準高さ一覧表

測点	桝天端高 ▽FH1	桝管底高 ▽FH2	備考
No.1+13.6	FH1 = 9.39	FH2 = 8.63	
No.2+1.6	FH1 = 9.81	FH2 = 9.00	

舗装工断面図



【1号工事箇所】
※この図面はA1サイズを原寸とする

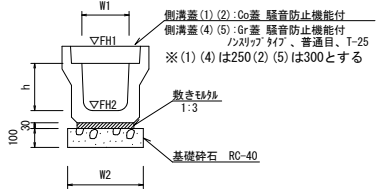
工事名	令和6年度北狭道補第3号 河芸町南黒田及び河芸町一色地内 狹あい道路整備工事		
施工箇所名	津市河芸町南黒田及び河芸町一色地内		
図面の種類	工法図(1)		
縮尺	図示	図面番号	4/7
事業所名	津市建設部津北工事事務所		

工 法 図 (2)

S=1:20

プレキャストU型側溝

【縦断用・基礎砕石】



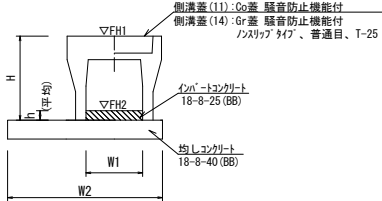
プレキャストU型側溝(43) (47)

名 称	規 格	単 位	数 量		備 考
			(43)	(47)	
プレキャストU型側溝	3種	名称	250A	300B	許外認定製品
		個	5.00	5.00	
敷モルタル	1:3	m ³	0.09	0.10	
基礎砕石	RC-40	m ³	0.40	0.43	
基面整正		m ²	4.00	4.30	
h		mm	250	400	
W1		mm	250	300	
W2		mm	400	430	
参考重量		kg	333	471	製品1個当り重量

※グレーチング蓋については、10mに1枚布設すること。

自由勾配側溝

【縦断用・均しコンクリート】



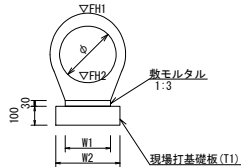
自由勾配側溝(8)～(10) (23) (T1) (T2)

名 称	規 格	単 位	数 量						備 考
			(8)	(9)	(10)	(23)	(T1)	(T2)	
自由勾配側溝	標準用	名称	300×600	300×700	300×800	300×500	300×900	300×900	許外認定製品
		個	5.00	5.00	5.00	10.00	5.00	5.00	
インポートコンクリート	18-8-25(BB)	m ³	0.41	0.44	0.54	0.29	0.48	0.33	
均しコンクリート	18-8-40(BB)	m ³	0.84	0.84	0.86	0.82	0.86	0.86	
同上型枠		m ²	1.00	1.00	1.00	1.00	1.00	1.00	
基面整正		m ²	8.40	8.40	8.60	8.20	8.60	8.60	
H		mm	745	845	945	645	1045	1145	
h		mm	135	145	180	95	160	110	
W1		mm	300	300	300	300	300	300	
W2		mm	840	840	860	820	860	860	
参考重量		kg	558	618	754	225	830	995	製品1個当り重量

※グレーチング蓋については、10mに1枚布設すること。

鉄筋コンクリート台付管

【現場打基礎板】



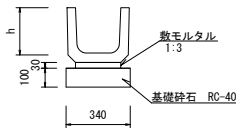
鉄筋コンクリート台付管(T1)

名 称	規 格	単 位	数 量		備 考
			(T1)		
鉄筋コンクリート台付管		本	5.00		
		m ³	0.08		
敷モルタル	1:3	m ³	-		
均しコンクリート	18-8-40(BB)	m ³	-		
同上型枠		m ²	-		
現場打基礎板(1)		枚	-		
現場打基礎板(2)		枚	-		
現場打基礎板(T1)		枚	5.00		
基面整正		m ²	3.80		
φ		mm	300		
W1		mm	280		
W2		mm	380		

プレキャストU型側溝

【縦断用・基礎砕石】

【道路維持工事】



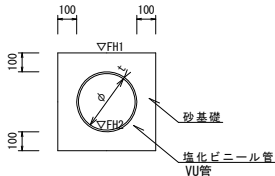
プレキャストU型側溝(T1)

名 称	規 格	単 位	数 量		備 考
			(T1)		
プレキャストU型側溝	3種	名称	240		許外認定製品
		個	16.50		
敷モルタル	1:3	m ³	0.07		
基礎砕石	RC-40	m ³	0.34		
基面整正		m ²	3.40		
h		mm	240		
参考重量		kg	55		製品1個当り重量

床掘り0.07m²/1m当たり
増戻し0.07m²/1m当たり

暗渠排水管

【道路維持工事】

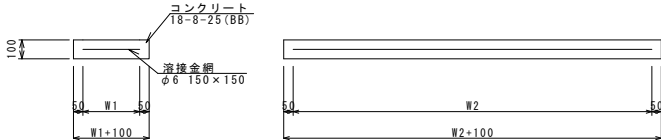


暗渠排水管(2)

名 称	規 格	単 位	数 量		備 考
			(2)		
暗渠排水管	VU	本	2.50		
		m ³	1.36		
砂基礎	管基礎用砂	m ³	1.36		
基面整正		m ²	4.16		
呼び径		mm	200		
外 径		mm	216		

床掘り0.16m²/1m当たり

現場打基礎板

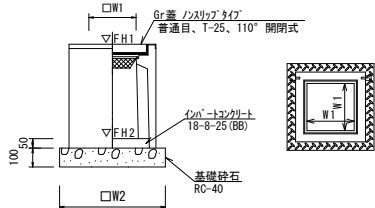


現場打基礎板(T1)

名 称	規 格	単 位	数 量		備 考
			(T1)		
現場打基礎板		枚	10.00		
		m ³	0.76		
コンクリート	18-8-25(BB)	m ³	0.76		
同上型枠		m ²	2.97		
路盤紙	クラフト紙	m ²	7.60		
溶接金網	φ6 150×150	m ²	5.32		
W1		mm	280		
W2		mm	1900		
参考重量		kg	179		1枚当り重量

プレキャスト集水樹

【PU樹・AS樹・基礎砕石】



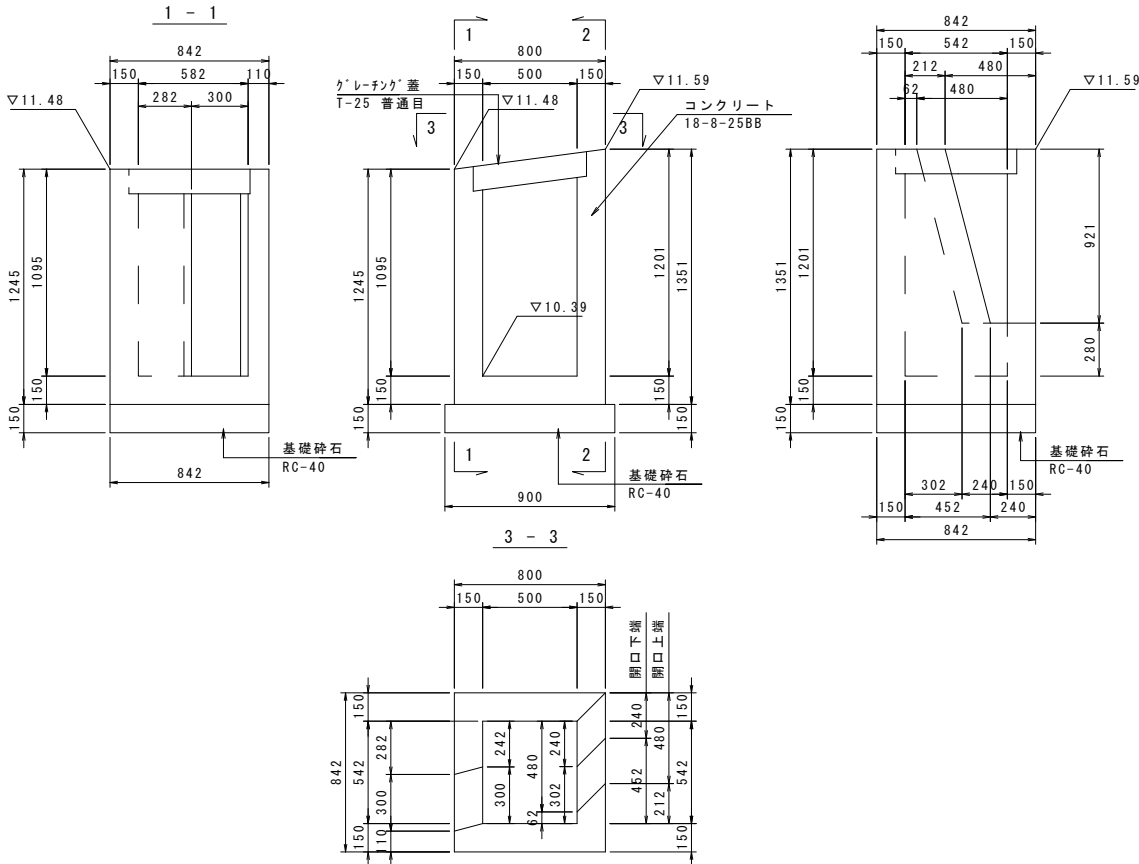
プレキャスト集水樹(101)

名 称	規 格	単 位	数 量		備 考
			(101)		
プレキャスト集水樹		個	10.00		PU樹同等品以上 t=50
		m ³	0.08		
インポートコンクリート	18-8-25(BB)	m ³	0.08		
基礎砕石	RC-40	m ³	0.53		
基面整正		m ²	5.33		
タイプ			400B		
W1		mm	400		
W2		mm	730		
参考重量		kg	264		製品1個当り重量

プレキャスト集水樹(121)

名 称	規 格	単 位	数 量		備 考
			(121)		
プレキャスト集水樹		個	10.00		AS樹同等品以上 t=50
		m ³	0.08		
インポートコンクリート	18-8-25(BB)	m ³	0.08		
基礎砕石	RC-40	m ³	0.50		
基面整正		m ²	5.04		
タイプ			400B		
W1		mm	400		
W2		mm	710		
参考重量		kg	312		製品1個当り重量

現場打ち集水樹B542-L500-H1100



現場打ち集水樹B542-L500-H1100

名 称	規 格	単 位	数 量		備 考
コンクリート	18-8-25(BB)	m ³	0.46		
		m ²	6.04		
型枠		m ²	6.04		
基礎砕石	RC-40	m ³	0.11		
基面整正		m ²	0.67		
グレーチング蓋	1-25 普通目 受付込	枚	1.00		52.4kg/枚

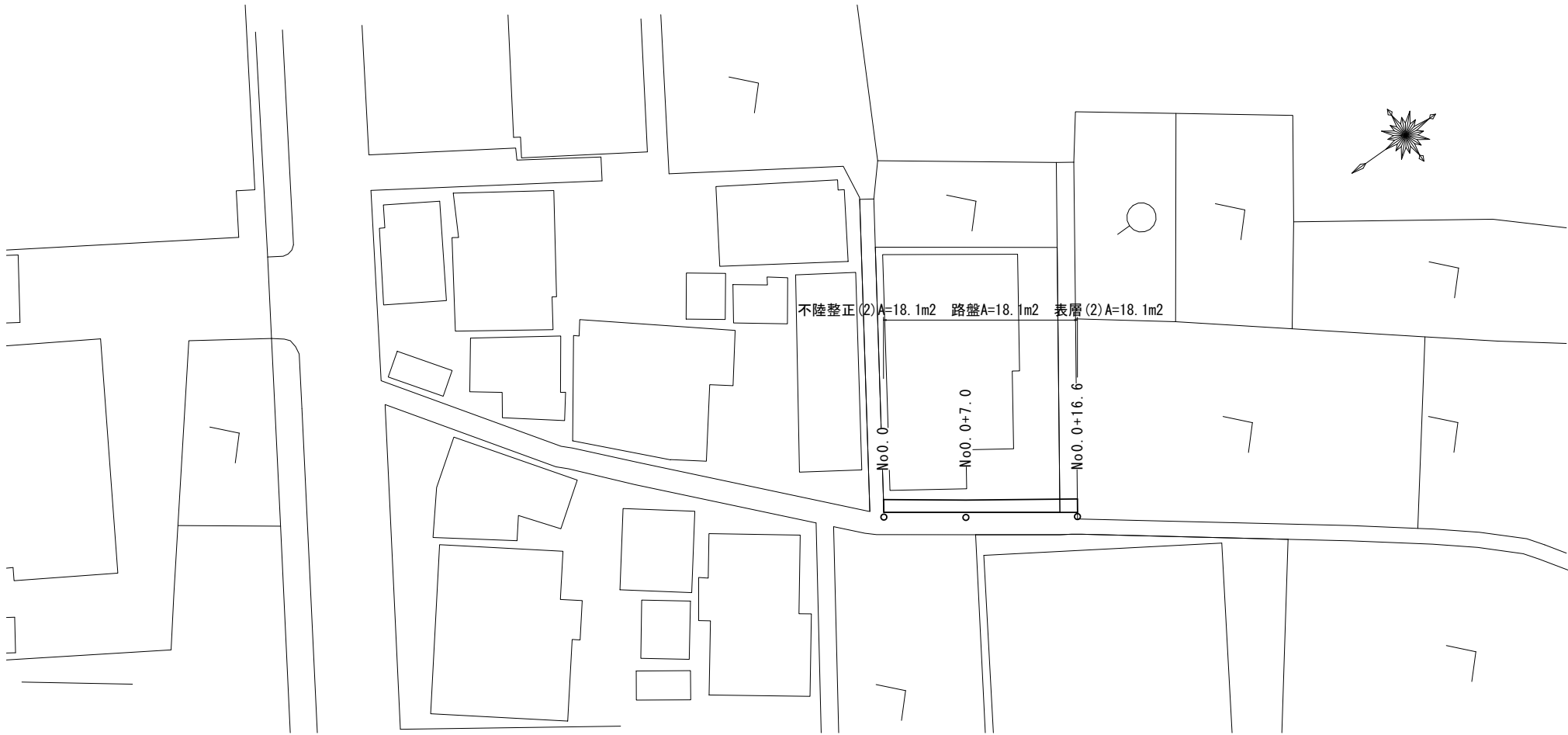
【1号工事箇所】

※この図面はA1サイズを原寸とする

工 事 名	令和6年度北狭道補第3号 河芸町南黒田及び河芸町一色地内 狭あい道路整備工事		
施工箇所名	津市河芸町南黒田及び河芸町一色地内		
図面の種類	工法図(2)		
縮 尺	S=1:20	図面番号	5 / 7
事 業 所 名	津市建設部津北工事事務所		

平 面 図

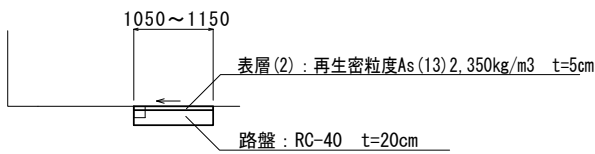
S=1:250



標準横断面図

S=1:50

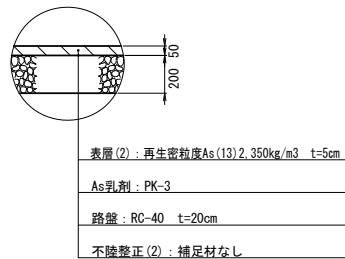
No. 0 ~ No. 0+16.6



工 法 図

舗装工断面図

S=1:20



		No. 0 No. 0+7.0 No. 0+16.6			
掘削		m2	0.28	0.26	0.29
不陸整正(2)		m	1.10	1.05	1.15
路盤	RC-40	m	1.10	1.05	1.15
表層(2)		m	1.10	1.05	1.15

Co取壊 $1.15 \times 0.15 \times 15.2 = 0.34 \text{m}^3$
Co取壊 $1.13 \times 0.13 \times 0.6 = 0.01 \text{m}^3$

0.35m³

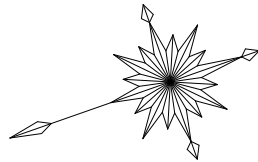
【2号工事箇所】

※この図面はA1サイズを原寸とする

工 事 名	令和6年度北狭道補第3号 河芸町南黒田及び河芸町一色地内 狭あい道路整備工事		
施工箇所名	津市河芸町南黒田及び河芸町一色地内		
図面の種類	平面図・標準横断面図・工法図		
縮 尺	図示	図面番号	6 / 7
事 業 所 名	津市建設部津北工事事務所		

平面図

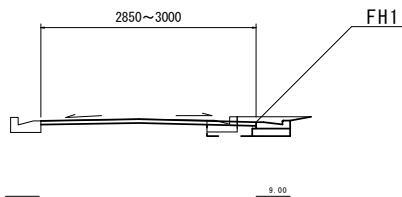
S=1:250



標準横断面図

S=1:20

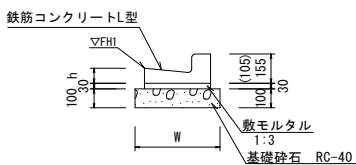
No. 0+11.6



工 法 図

S=1:20

ﾌﾟﾚｷﾞｽﾄL型側溝



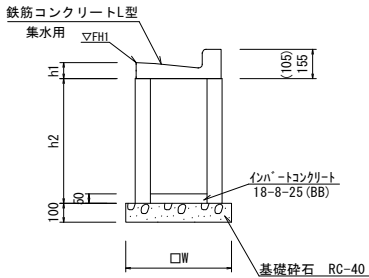
※L型側溝 (20) は、各々の乗入用とし、() 寸法とする。

ﾌﾟﾚｷﾞｽﾄL型側溝 (20)		10.0m当たり		備 考
名 称	規 格	単 位	(20)	
鉄筋コンクリートL型	250B	個	16.50	リサイクル認定製品
鉄筋コンクリートL型	300	個	-	リサイクル認定製品
鉄筋コンクリートL型	350	個	-	リサイクル認定製品
敷モルタル	1:3	m3	0.14	
基礎砕石	RC-40	m3	0.45	
基 面 整 正		m2	4.50	
W		mm	450	
h		mm	85	
参考重量		kg	52	製品1個当り重量

ﾌﾟﾚｷﾞｽﾄ集水樹基準高さ一覧表

測 点	樹天端高 ▽FH1	樹幹底高 ▽FH2	備 考
No. 0+1.4	FH1 = 9.98	FH2 = 9.29	
No. 0+11.6	FH1 = 9.98	FH2 = 9.29	

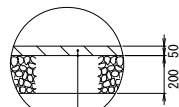
ﾌﾞﾚｷﾞｽﾄ集水樹



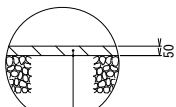
※ﾌﾞﾚｷﾞｽﾄ集水樹 (135) は、各々の乗入用とし、() 寸法とする。

ﾌﾞﾚｷﾞｽﾄ集水樹 (135)		10.0箇所当り		備 考
名 称	規 格	単 位	(135)	
集水樹	300×300×660	個	10.00	
集水樹	400×400×800	個	-	
鉄筋コンクリートL型	250B集水用	個	10.00	リサイクル認定製品
鉄筋コンクリートL型	300集水用	個	-	リサイクル認定製品
鉄筋コンクリートL型	350集水用	個	-	リサイクル認定製品
インバートコンクリート	18-8-25 (BB)	m3	0.05	
基礎砕石	RC-40	m3	0.56	
基 面 整 正		m2	3.14	
W		mm	560	
h1		mm	85	
h2		mm	660	
参考重量		kg	234	製品1個当り重量

舗装工断面図



表層 (1) : 再生密粒度As (13) 2.350kg/m3 t=5cm
As乳剤 : PK-3
路盤 : RC-40 t=20cm
不陸整正 (2) : 補足材なし



表層 (1) : 再生密粒度As (13) 2.350kg/m3 t=5cm
As乳剤 : PK-3
不陸整正 (1) : 補足材 RC-40 平均t=2cm

			No. 0	No. 0+1.4	No. 0+6.5	No. 0+11.6	No. 0+16.8
床掘り		m2	0.20	0.20	0.20	0.20	0.20
不陸整正 (1)	補足材 RC-40 平均2cm	m	2.25	2.20	2.20	2.20	2.20
不陸整正 (2)	補足材無し	m	0.75	0.70	0.70	0.65	0.65
路盤	RC-40	m	0.75	0.70	0.70	0.65	0.65
表層 (1)		m	3.00	2.90	2.90	2.85	2.85
舗装版破碎	t=5cm	m	2.25	2.20	2.20	2.20	2.20
Co構造物取壊し	鉄筋	m2	0.06	0.06	0.06	0.06	0.06
測点高 (FH1)			9.99	9.98	10.00	9.98	10.00

【3号工事箇所】		※この図面はA1サイズを原寸とする	
工 事 名	令和6年度北狭道補第3号 河芸町南黒田及び河芸町一色地内 狹あい道路整備工事	施工箇所名	津市河芸町南黒田及び河芸町一色地内
図面の種類	平面図・標準横断面図・工法図	縮 尺	図示 図面番号 7 / 7
事 業 所 名	津市建設部津北工事事務所		