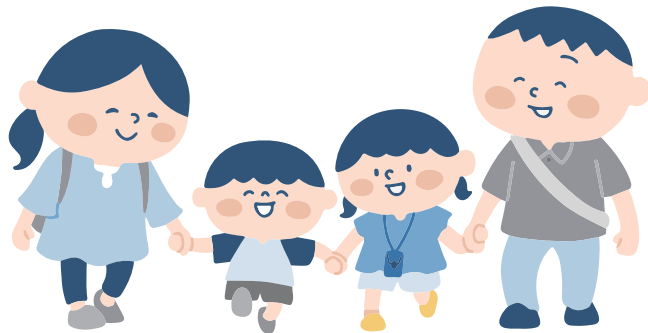




おやいでおでかけ



## 津市中央エリア

### 公園など P60

- ⑪ 津偕楽公園
- ⑫ お城公園・お城西公園
- ⑬ 古河公園
- ⑭ 古道公園

### 子育て支援センター P67

- ⑦ 桜橋子育て支援センター
- ⑧ 子育て支援センター TSUDOI

### 子育て広場 P70

- ⑦ 安東子育てサロン ひよこクラブ
- ⑧ のびすくカフェ
- ⑨ ヤナセクリニック ラビングクラブ
- ⑩ まん中子育てひろば
- ⑪ 子育てひろば中央エンジェル
- ⑫ 津よっ子クラブ
- ⑬ 修成子育てサロン ちゅうりっぷ
- ⑭ 子育て支援教室 リトルキッズ

### 公立幼稚園未就園児の会 P74

- ⑦ 南立誠幼稚園(うさぎ組)
- ⑧ 敬和幼稚園(うさちゃんクラブ)

### 児童館 P75

- ② さくら児童館
- ③ まん中こども館

### 図書館 P76

- ⑤ 津図書館

### 幼児用プールがある施設 P78

- ① 日硝ハイウエアーリーナプール

### 三重県の施設

- ① 三重県総合文化センター
- ② 三重県立図書館
- ③ 三重県総合博物館 MieMu
- ④ 三重県立美術館



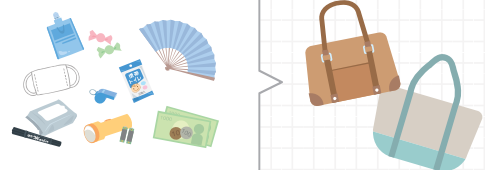
## 防災の豆知識 携帯防災グッズ

### 防災グッズは、いつも携帯

普段から、バッグの中にも急場がしのげる必要最小限の防災グッズを携帯したいものです。外出中の災害で、エレベーター等に閉じ込められる場合も想定し、携帯トイレ、暑さや寒さをしのぐ小物、お菓子等も用意したいものです。

- ゼリー飲料
- 非常食(お菓子等)
- 扇子(夏季の暑さ対策)
- ティッシュ
- ウェットティッシュ
- 除菌剤
- マスク
- 大判のハンカチ
- 笛
- 非常用覚書(貴重品リスト等)
- 我が家の防災マニュアル
- 煙フード※
- 簡易トイレ
- 懐中電灯と乾電池
- 身分証明書
- 筆記具
- 携帯電話と充電器
- 現金(紙幣と硬貨)

※煙フードは耐熱温度が400℃程度。煙の温度が高くない火災の初期段階には有効



おやこでおでかけ