



おやこでおでかけ

広告

内科 消化器内科 内視鏡内科

## たけうち内科クリニック

takeuchi-naikaclinic.com

胃・大腸カメラ

診療時間	月	火	水	木	金	土
9:00~12:00	●	●	●	●	●	●
15:00~18:00	●	●	●	/	●	/

※内視鏡検査は予約制となっています。  
◆休診日/木曜日午後・土曜日午後・日曜日・祝日

津市久居体育館 前 | 津市久居野村町872-2

### ☎059-264-7920



このページの情報は、株式会社サイネックスが企画編集しています。  
掲載している広告内容については津市が保証しているものではありません。

## 津南・香良州エリア

### 公園など P60

- 15 岩田池公園
- 16 南部緑地公園
- 17 香良洲高台防災公園

### 屋内施設・キッズエリア P66

- 2 たるみ子育て交流館
- 3 ポートレース津「キッズエリア」

### 子育て支援センター P67

- 9 たるみ子育て支援センター
- 10 わくわくの森(第二はなこま保育園)
- 11 香良洲浜っ子幼児園子育て支援センター

### 子育て広場 P70

- 15 子育て支援さくらんぼ

### 公立幼稚園未就園児の会 P74

- 9 藤水幼稚園(うさぎっこの会)

### 図書館 P76

- 6 きらめき図書館

### 幼児用プールがある施設 P78

- 2 香良洲プール

### 広告事業者

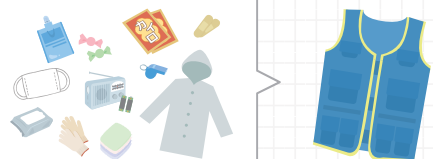
たけうち内科クリニック



## 防災の豆知識 防災ベスト

緊急避難の際に直ぐ持ち出せる、最低限のサバイバルグッズを入れたベスト。地震等の災害発生時には、「防災ベスト」とヘルメットを各自着用して避難します。直ぐ取り出せるように、玄関の近くや子供部屋でハンガーにかけて保管しましょう。グッズは、多くのポケットに分散されるので着用時にもそれほど重さを感じなくて済みます。また、ベストを着用しながら、子供やけが人を背負うことも可能。ポケットが多いアウトドア用ベストでも代用できます。

- ゼリー飲料 ●非常食 ●お菓子(あめ、チョコ、クッキー等) ●使い捨てカイロ
- ティッシュ ●ウェットティッシュ ●救急絆創膏と包帯 ●マスク ●おしりふき
- レインコート ●バンドナ ●着替え ●タオル、軍手 ●携帯型ライト ●笛
- 携帯トイレ ●携帯ラジオと乾電池 ●給水袋(給水車から水をもらうため)
- おもちゃ(子供用) ●防災手帳(緊急連絡先、集合場所記載)



内閣府HP「防災情報のページ〜特集 災害の備え、何をしていますか〜」より加工編集して作成([http://www.bousai.go.jp/kohou/kouhoubousai/h22/09/special\\_01.html](http://www.bousai.go.jp/kohou/kouhoubousai/h22/09/special_01.html))



おやこでおでかけ