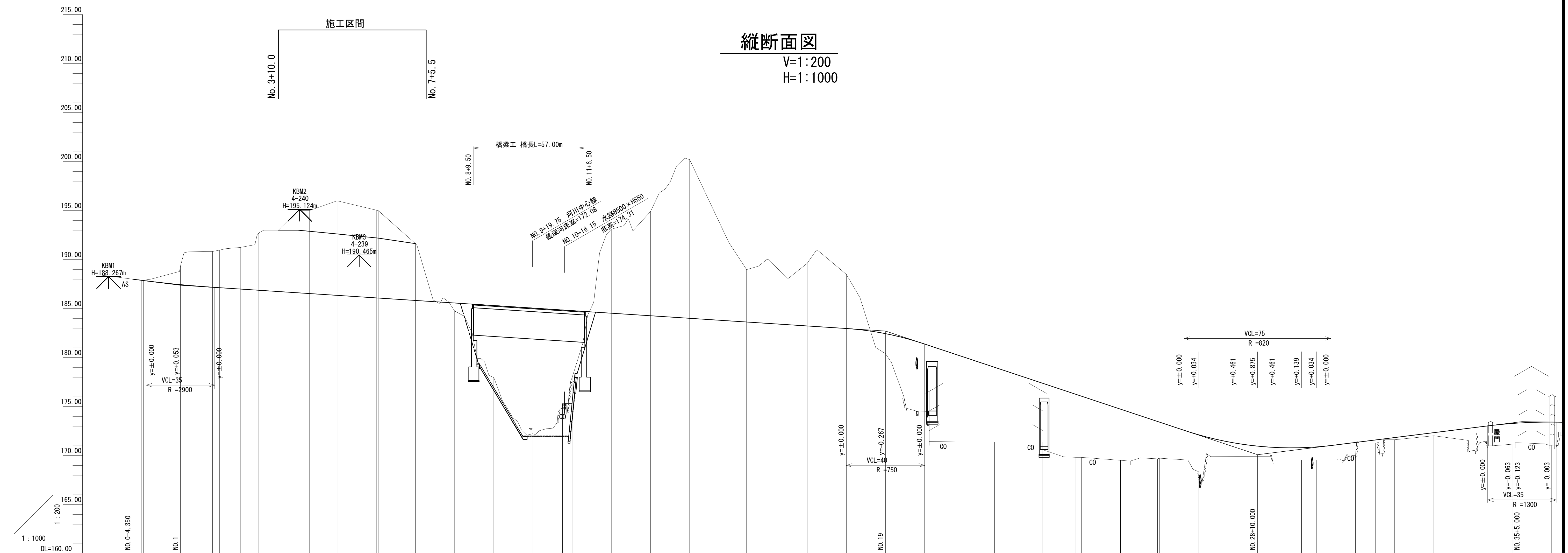


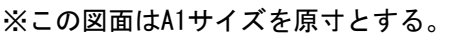
※この図面はA1サイズを原寸とする。

工 事 名	令和6年度 建整道新第4号 脇ヶ野橋々勾線道路改良工事（その2）		
施工面所名	津市美杉町下之川地内		
図面の種類	平面図		
縮 尺	S=1:500	図面番号	1/17
事 業 所 名	津市建設部建設整備課		



勾配										
盛土高										
切土高										
計画高										
地盤高										
追加距離										
単距離										
測点										
曲線										
片勾配すりつけ図										
車道拡幅すりつけ図 (1車線当り)										
路肩拡幅すりつけ図										
工事名	令和6年度 建築道新第4号 臨ヶ野橋ヶ広線道路改良工事 (その2)									
施工箇所名	津市美杉町下之川地内									
図面の種類	縦断面図									
縮尺	V=1:200 H=1:1000									
図面番号	2/17									
事業所名	津市建設部建設整備課									

No. 5



工 事 名	令和6年度 建整道新第4号 臨ヶ野篠ヶ広線道路改良工事（その2）		
施工箇所名	津市美杉町下之川地内		
図面の種類	標準横断面図		
縮 尺	S=1:100	図面番号	3/17
事 業 所 名	津市建設部建設整備課		

横断面図(1)

S=1:100

NO. 4

GH=195.000
FH=186.610

No. 4

道路土工

掘削(1)	土砂	m2	33.6
掘削(2)	軟岩	m2	0.06
押土(Ⅱ-Ⅲ')	土砂	m2	—

No. 3+10.0

道路土工

掘削(1)	土砂	m2	—
掘削(2)	軟岩	m2	—
押土(Ⅱ-Ⅲ')	土砂	m2	—

No. 4

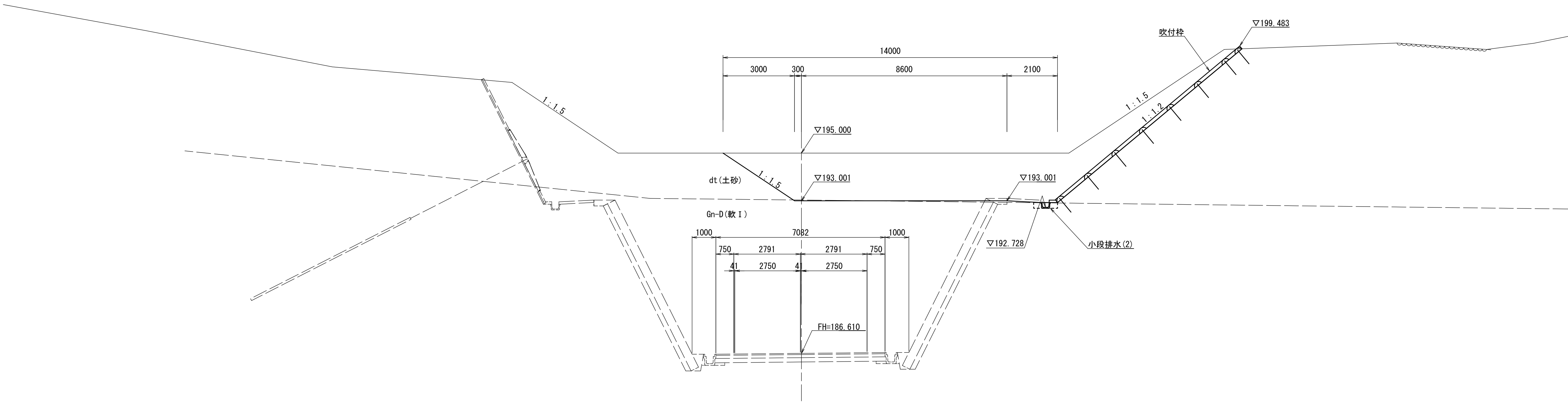
作業土工

床掘り(1)	土砂	m2	—
床掘り(2)	軟岩	m2	0.24
埋戻し	土砂	m2	0.16
基面整正	土砂部	m	—
基面整正	軟岩部	m	0.30
押土(Ⅱ-Ⅲ')	土砂	m2	—

No. 3+10.0

作業土工

床掘り(1)	土砂	m2	0.24
床掘り(2)	軟岩	m2	—
埋戻し	土砂	m2	0.16
基面整正	土砂部	m	0.30
基面整正	軟岩部	m	—
押土(Ⅱ-Ⅲ')	土砂	m2	—



※この図面はA1サイズを原寸とする。

工 事 名	令和6年度 建整道新第4号 脇ヶ野線ヶ広線道路改良工事（その2）		
施工箇所名	津市美杉町下之川地内		
図面の種類	横断面図(1)		
縮 尺	S=1:100	図面番号	4/17
事 業 所 名	津市建設部建設整備課		

横断面図(2)

S=1:100

No. 4+5.8

道路土工

掘削(1)	土砂	m2	1.7
掘削(2)	軟岩	m2	32.0
押土(8-λ')	土砂	m2	2.8

No. 4+5.8

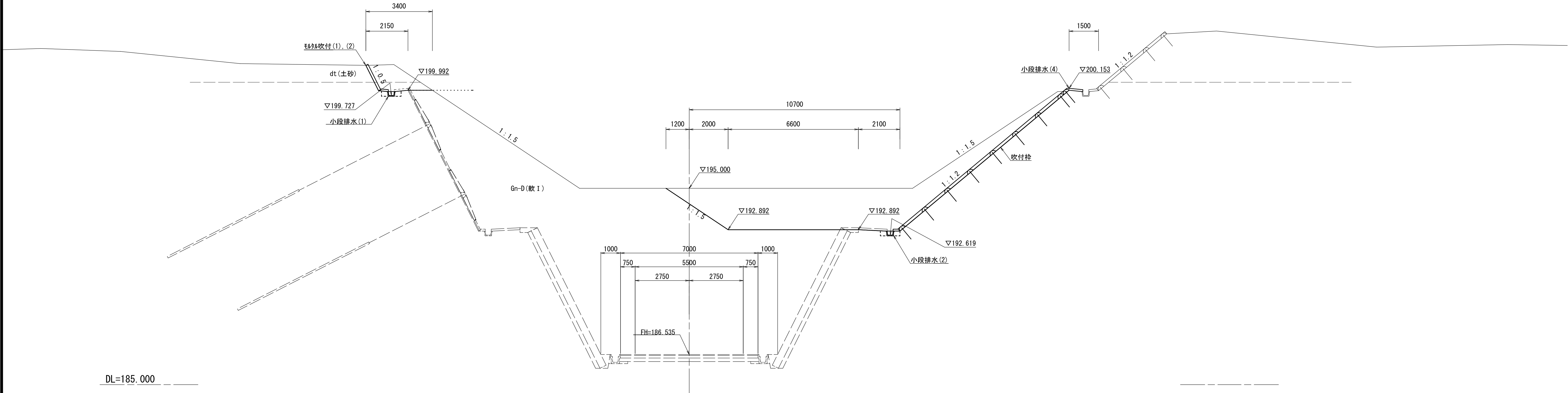
作業土工

床掘り(1)	土砂	m2	—
床掘り(2)	軟岩	m2	0.49
埋戻し	土砂	m2	0.32
基面整正	土砂部	m	—
基面整正	軟岩部	m	0.60
押土(8-λ')	土砂	m2	0.25

No. 4+3.2

作業土工

床掘り(1)	土砂	m2	—	(同所)~
床掘り(2)	軟岩	m2	0.24	0.49
埋戻し	土砂	m2	0.16	0.32
基面整正	土砂部	m	—	—
基面整正	軟岩部	m	0.30	0.60
押土(8-λ')	土砂	m2	—	0.25



※この図面はA1サイズを原寸とする。

工 事 名	令和6年度 建整道新第4号 脇ヶ野横ヶ広線道路改良工事(その2)		
施工箇所名	津市美杉町下之川地内		
図面の種類	横断面図(2)		
縮 尺	S=1:100	図面番号	5/17
事 業 所 名	津市建設部建設整備課		

横断面図(3)

S=1:100

No. 5

道路土工

掘削(1)	土砂	m2	—
掘削(2)	軟岩	m2	151.5
押土(Ⅱ-Ⅲ')	土砂	m2	50.4

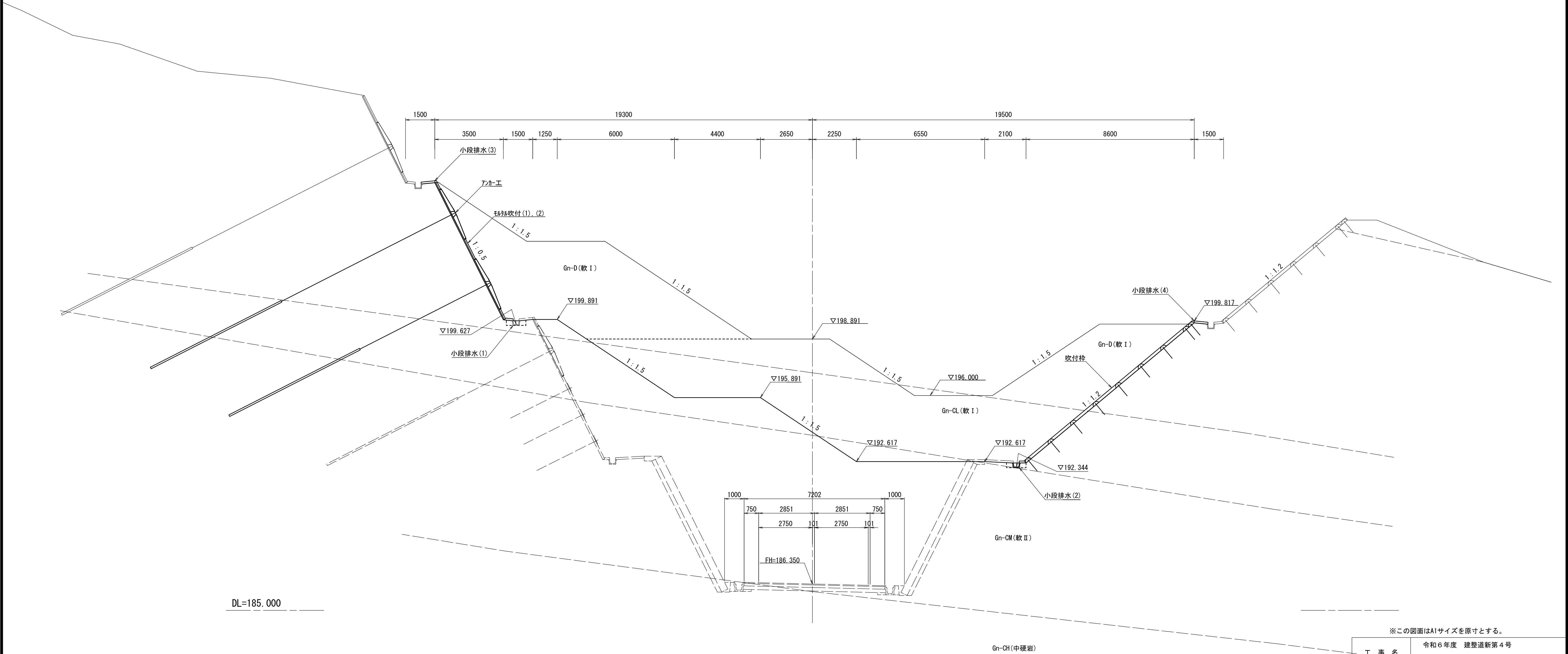
No. 5

作業土工

床掘り(1)	土砂	m2	—
床掘り(2)	軟岩	m2	0.49
堰戻し	土砂	m2	0.32
基面整正	土砂部	m	—
基面整正	軟岩部	m	0.60
押土(Ⅱ-Ⅲ')	土砂	m2	0.25

NO. 5

GH=198.891
FH=186.350



DL=185.000

※この図面はA1サイズを原寸とする。

工 事 名	令和6年度 建整道新第4号 脇ヶ野横ヶ広線道路改良工事 (その2)		
施工箇所名	津市美杉町下之川地内		
図面の種類	横断面図(3)		
縮 尺	S=1:100	図面番号	6/17
事 業 所 名	津市建設部建設整備課		

横断面図(4)

S=1:100

No. 6+1.0

道路土工

掘削(1)	土砂	m2	80.4
掘削(2)	軟岩	m2	27.0
押土(Ⅱ-Ⅲ')	土砂	m2	27.6

No. 6+7.3

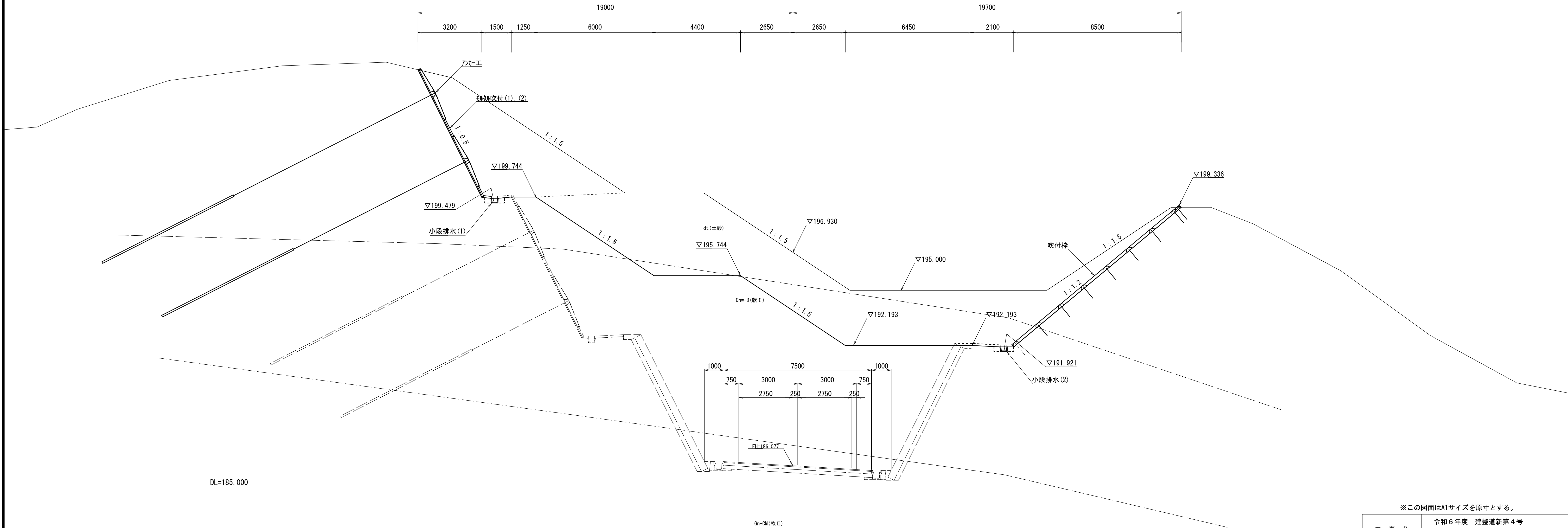
作業土工

床掘り(1)	土砂	m2	0.25	(同所)～
床掘り(2)	軟岩	m2	0.24	0.24
埋戻し	土砂	m2	0.32	0.16
基面整正	土砂部	m	0.30	—
基面整正	軟岩部	m	0.30	0.30
押土(Ⅱ-Ⅲ')	土砂	m2	0.25	—

No. 6+1.0

作業土工

床掘り(1)	土砂	m2	0.25
床掘り(2)	軟岩	m2	0.24
埋戻し	土砂	m2	0.32
基面整正	土砂部	m	0.30
基面整正	軟岩部	m	0.30
押土(Ⅱ-Ⅲ')	土砂	m2	0.25



※この図面はA1サイズを原寸とする。

工 事 名	令和6年度 建整道新第4号 脇ヶ野線ヶ広線道路改良工事 (その2)		
施工箇所名	津市美杉町下之川地内		
図面の種類	横断面図(4)		
縮 尺	S=1:100	図面番号	7/17
事 業 所 名	津市建設部建設整備課		

横断面図(5)

S=1:100

No. 7+5. 5

道路土工				
掘削(1)	土砂	m2	—	
掘削(2)	軟岩	m2	—	
押土(Ⓐ-Ⓐ')	土砂	m2	—	

No. 7

道路土工				
掘削(1)	土砂	m2	20. 1	
掘削(2)	軟岩	m2	5. 8	
押土(Ⓐ-Ⓐ')	土砂	m2	—	

No. 7+5. 5

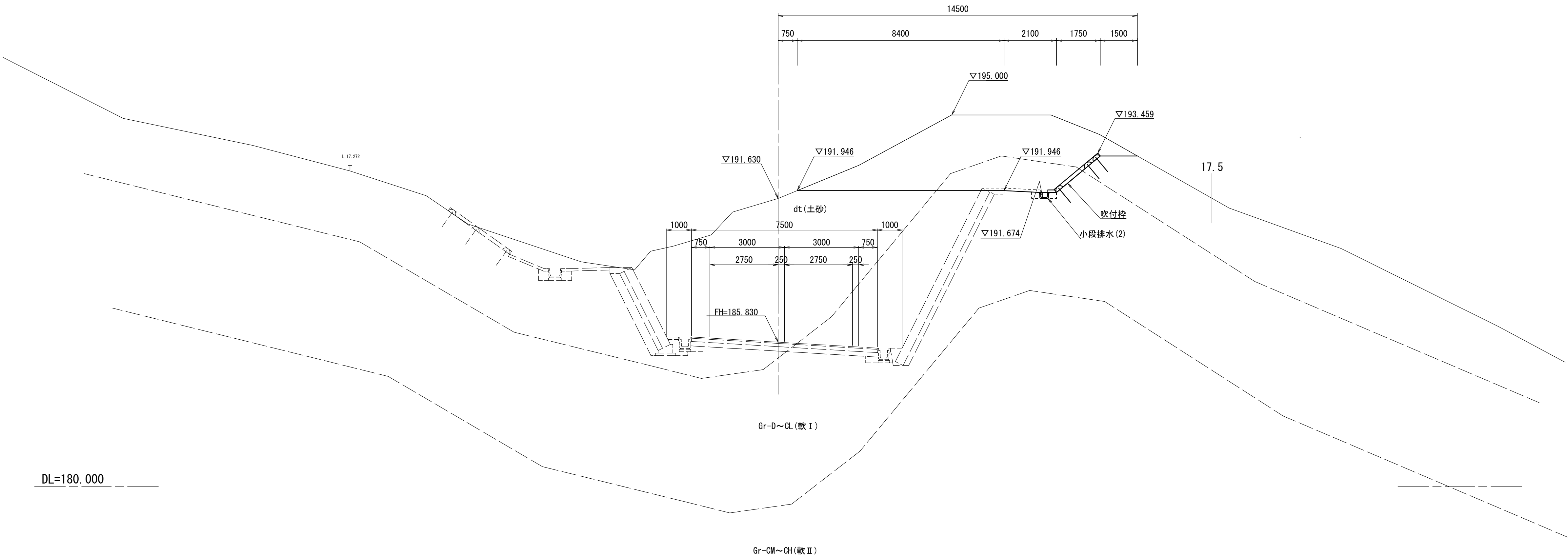
作業土工				
床掘り(1)	土砂	m2	—	
床掘り(2)	軟岩	m2	0. 24	
埋戻し	土砂	m2	0. 16	
基面整正	土砂部	m	—	
基面整正	軟岩部	m	0. 30	
押土(Ⓐ-Ⓐ')	土砂	m2	—	

No. 7

作業土工				
床掘り(1)	土砂	m2	—	
床掘り(2)	軟岩	m2	0. 24	
埋戻し	土砂	m2	0. 16	
基面整正	土砂部	m	—	
基面整正	軟岩部	m	0. 30	
押土(Ⓐ-Ⓐ')	土砂	m2	—	

No. 7

GH=191. 630
FH=185. 830



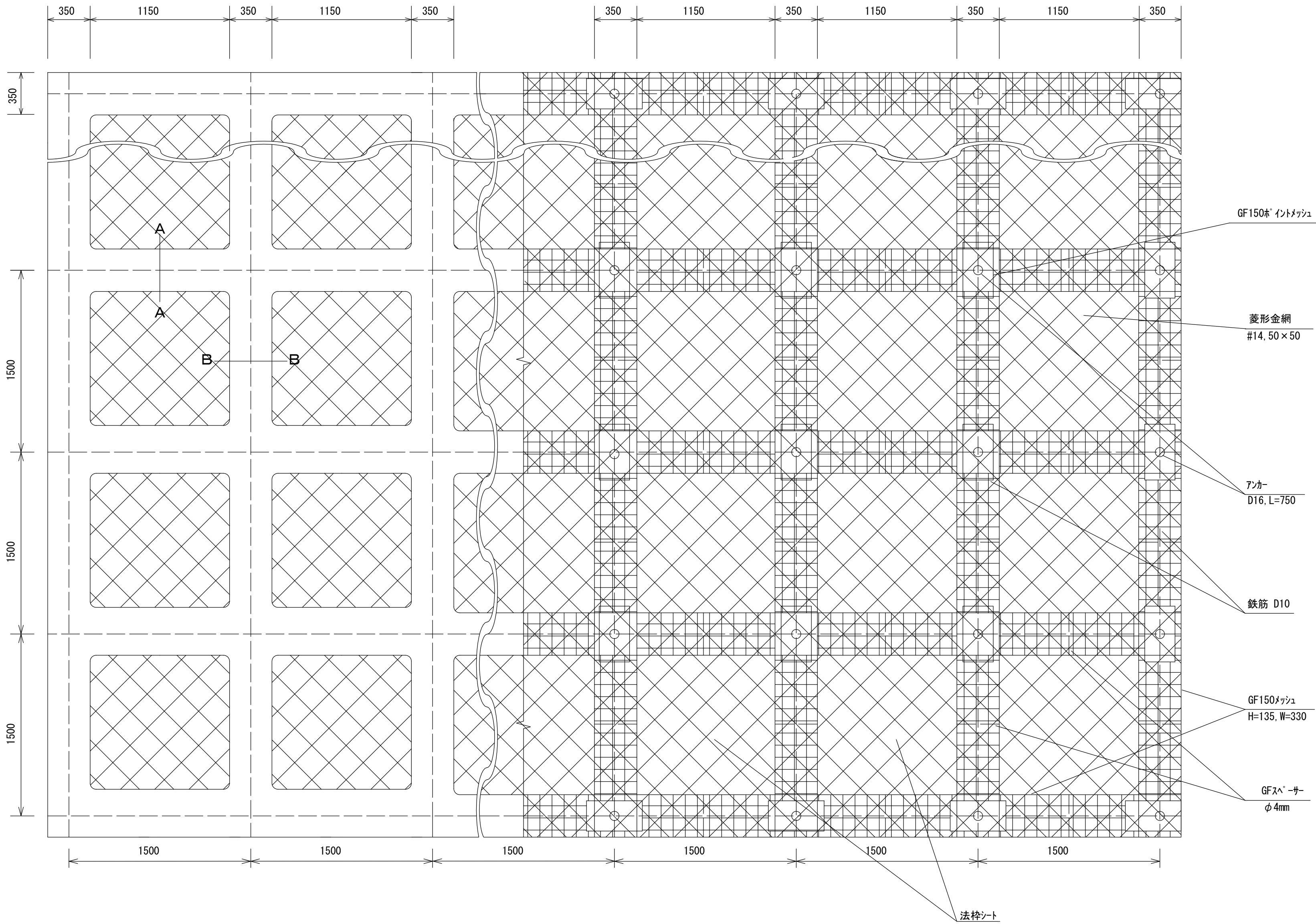
※この図面はA1サイズを原寸とする。

工 事 名	令和6年度 建整道新第4号		
	脇ヶ野横ヶ広線道路改良工事（その2）		
施工箇所名	津市美杉町下之川地内		
図面の種類	横断面図(5)		
縮 尺	S=1:100	図面番号	8/17
事 業 所 名	津市建設部建設整備課		

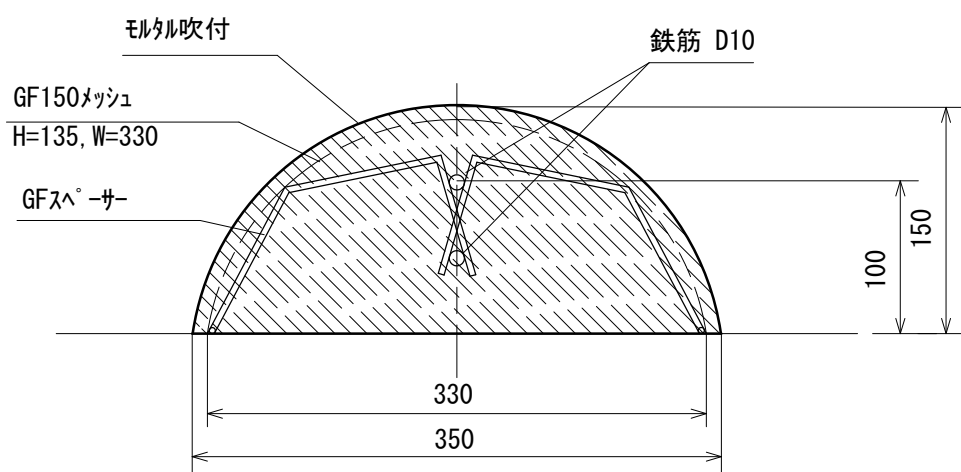
法枠工工法図(1)

吹付枠標準図

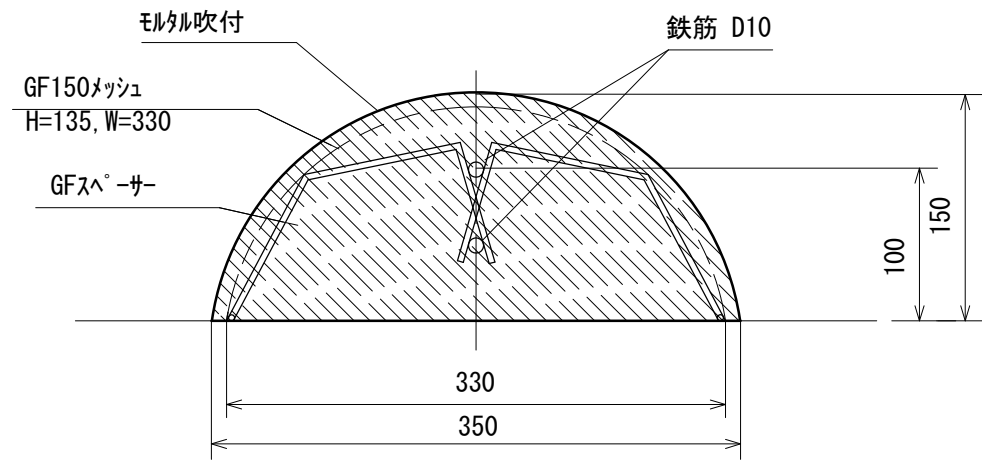
吹付枠標準展開図
S=1:25



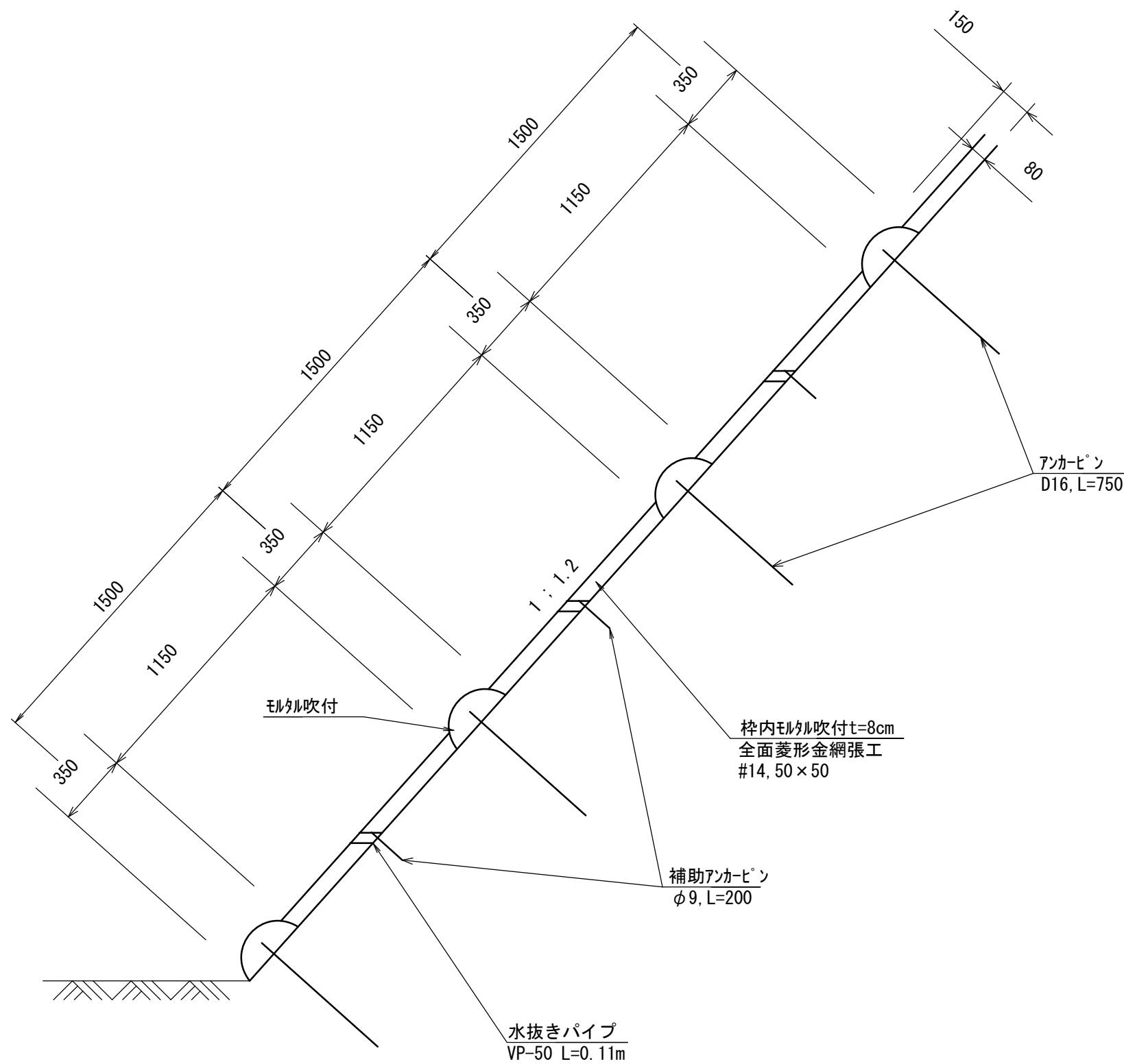
A-A断面
S=1:5



B-B断面
S=1:5



吹付枠標準断面図
S=1:25



吹付枠 数量表					100m2当り
名 称	規 格	単位	数 量	摘 要	
菱形金網	#14, 50×50	m2	140.00	割増率 40%	
アンカー	D16, L=750	本	30.00		
補助アンカー	φ 9, L=200	本	150.00		
鉄 筋	D10	kg	188.85	割増率 17%	
主アンカー(交点)	D16, L=750	本	52.00		
GF150メッシュ	クリップ 金網 W=330, H=135	枚	94.00		
GF150※ イントメッシュ	クリップ 金網	枚	52.00		
モルタル		m3	5.27		
法枠シート		枚	42.30		
枠内吹付		m2	55.90		
水抜きパイプ	VP-50	m	5.50		1箇所(0.11m)/2m2

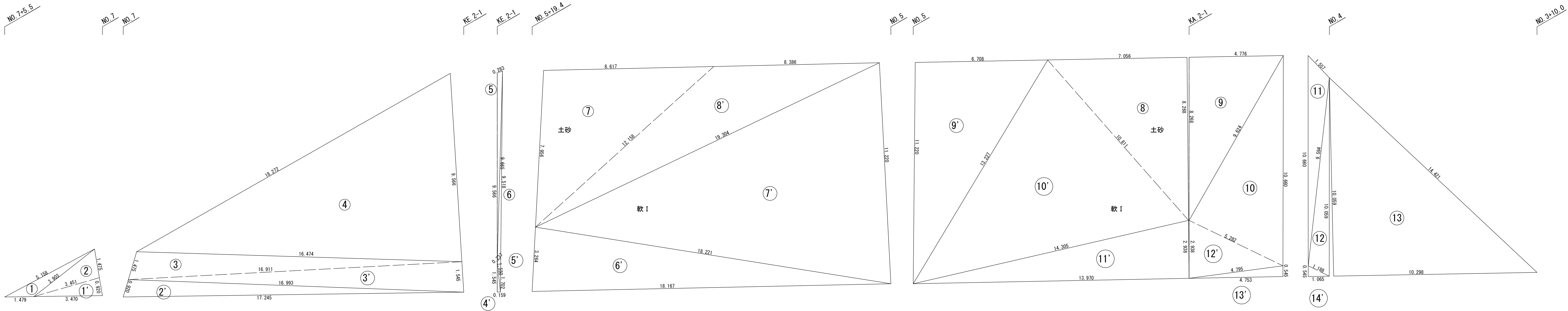
モルタル材料配合					1m3 当り
名 称	規 格	単位	数 量	摘 要	
セメント	普通※ Ⅱ種Ⅰ種	kg	420.00	割増別途加算	
洗 砂		m3	1.24	割増別途加算	

※この図面はA1サイズを原寸とする。

工 事 名	令和6年度 建整道新第4号 脇ヶ野線々広線道路改良工事 (その2)		
施工箇所名	津市美杉町下之川地内		
図面の種類	法枠工工法図(1)		
縮 尺	図 示	図面番号	9/17
事 業 所 名	津市建設部建設整備課		

法枠工工法図(2)
S=1:100

吹付枠展開図



面積表（土砂）

No.	SL1	SL2	SL3	A
①	1.479	5.158	3.903	1.748
②	3.903	3.451	1.475	2.531
③	1.475	16.911	16.474	11.746
④	16.474	18.272	9.566	78.460
⑤	0.283	9.566	9.665	1.274
⑥	9.665	9.518	0.237	0.891
⑦	7.956	8.617	12.158	34.189
⑧	10.811	7.056	8.268	29.174
⑨	8.268	4.776	9.624	19.740
⑩	9.624	5.282	10.660	25.358
⑪	10.660	1.557	9.594	5.729
⑫	9.594	1.188	10.059	5.361
⑬	10.059	14.421	10.298	51.793
			Σ A=	267.994

面積表（軟岩 I）

No.	SL1	SL2	SL3	A
①'	3.451	3.470	0.920	1.579
②'	0.920	17.245	16.993	7.570
③'	16.993	16.911	1.545	13.072
④'	1.545	0.159	1.550	0.122
⑤'	1.550	0.237	1.702	0.148
⑥'	3.264	18.167	18.221	29.568
⑦'	18.221	11.220	19.304	99.985
⑧'	19.304	12.158	8.386	33.269
⑨'	11.220	6.708	13.227	37.625
⑩'	13.227	10.811	14.305	68.103
⑪'	14.305	13.970	2.938	20.520
⑫'	2.938	5.282	4.795	6.982
⑬'	4.795	4.753	0.545	1.294
⑭'	0.545	1.188	1.065	0.290
			Σ A=	320.127

面積表（吹付枠）

	A
土砂	267.994
軟岩 I	320.127
Σ A=	588.121

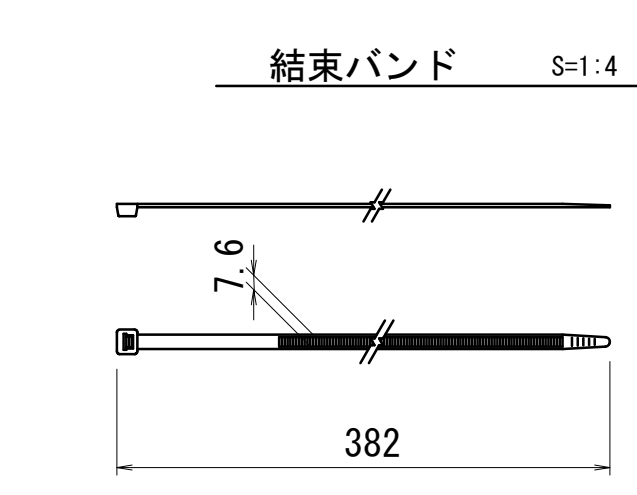
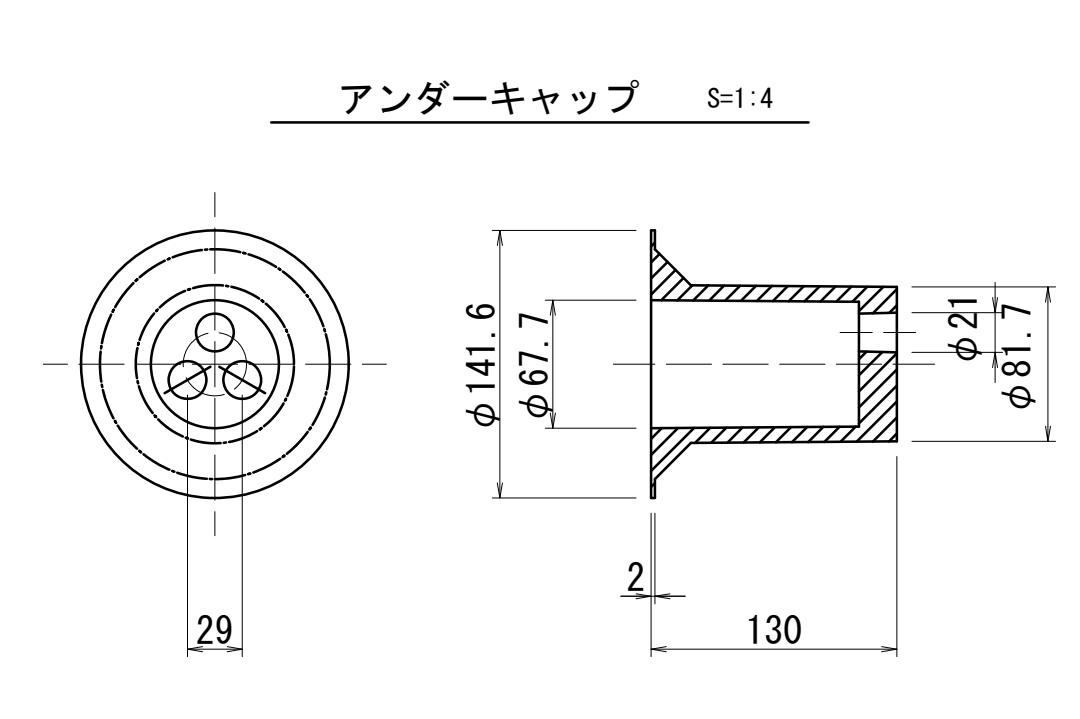
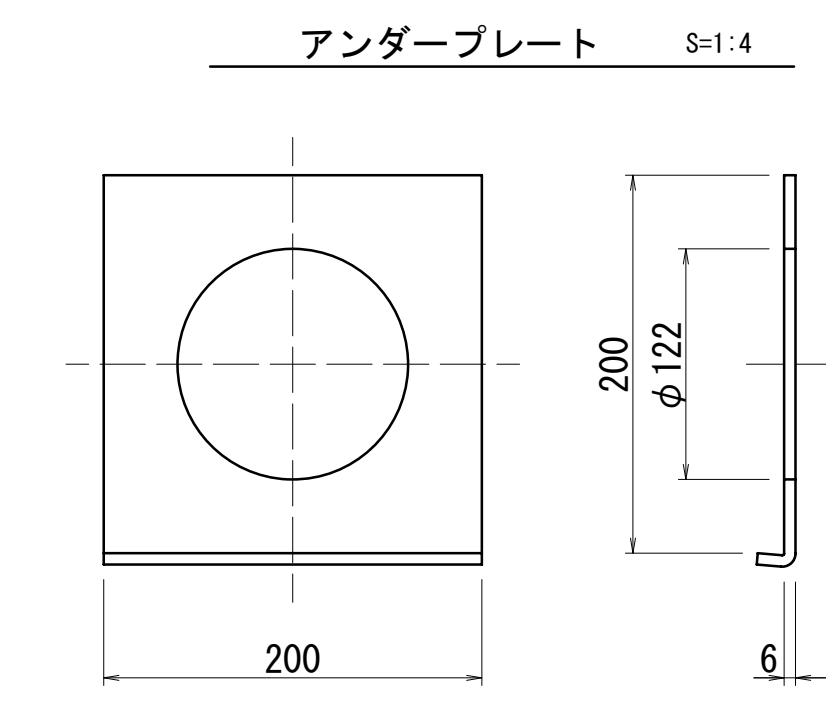
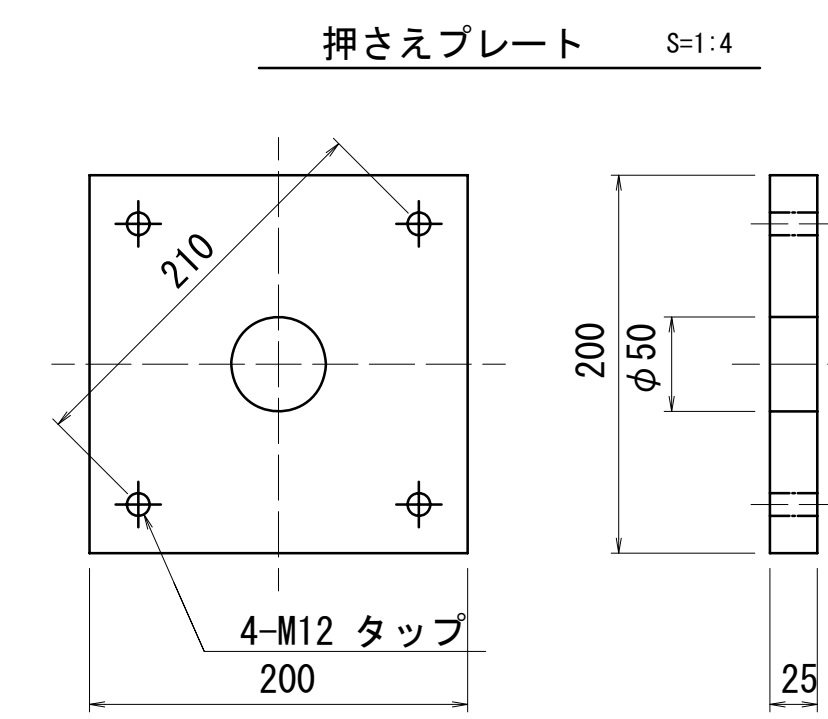
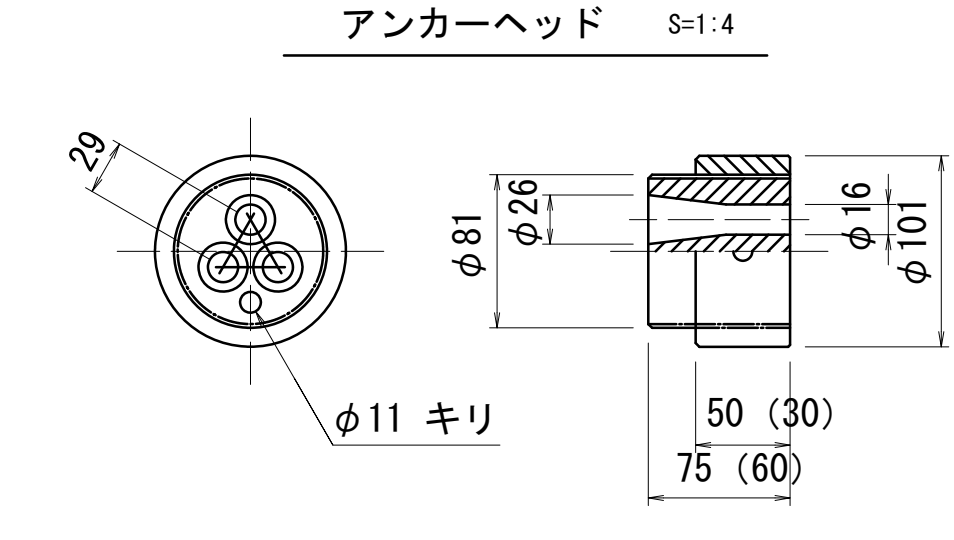
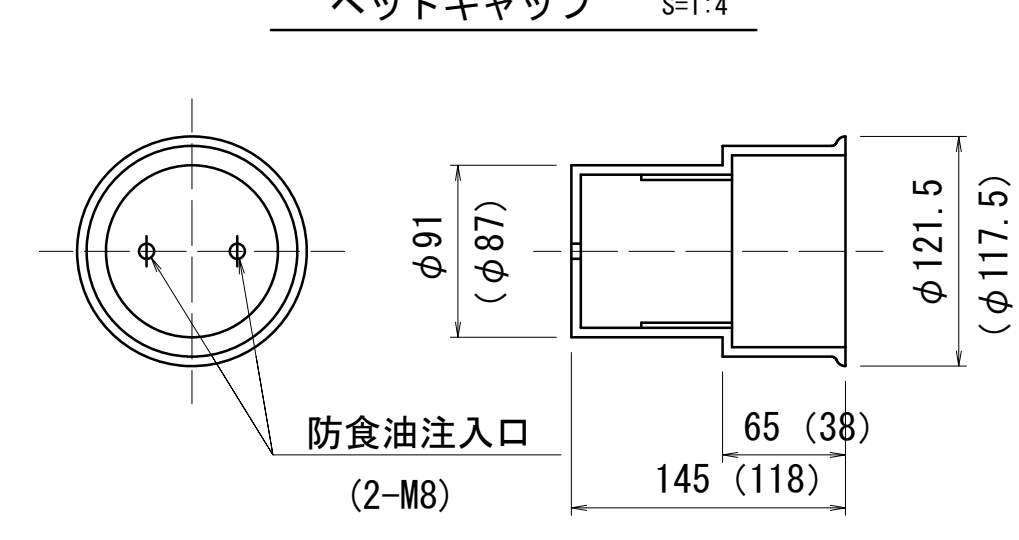
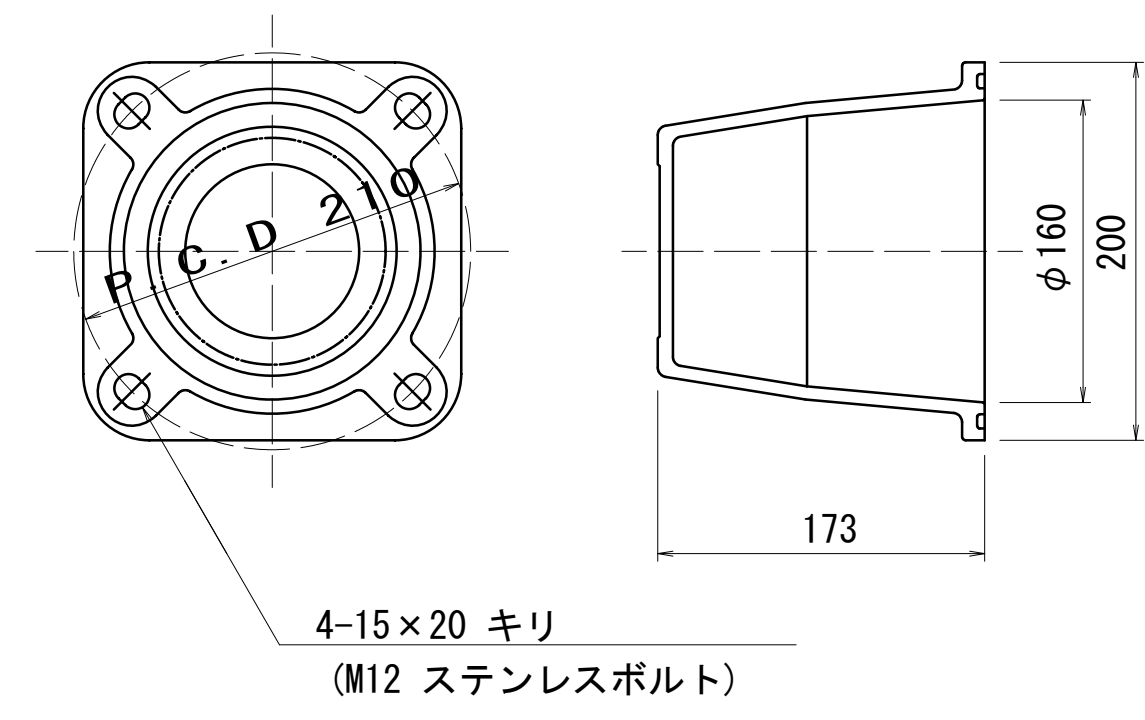
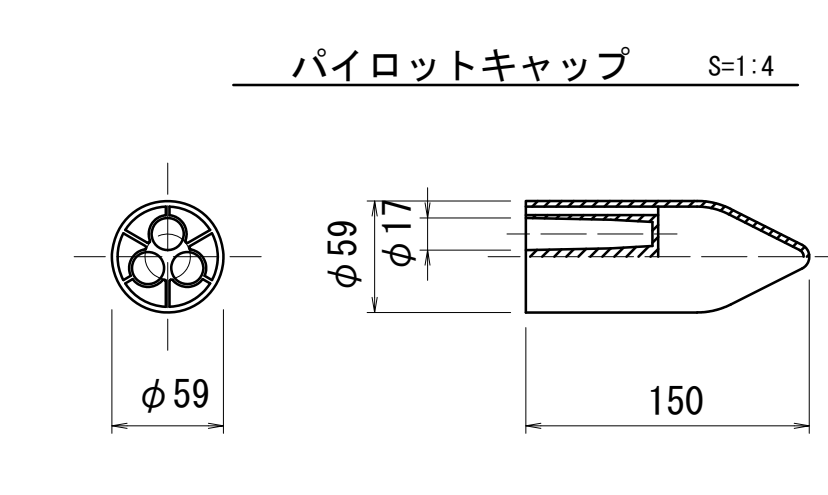
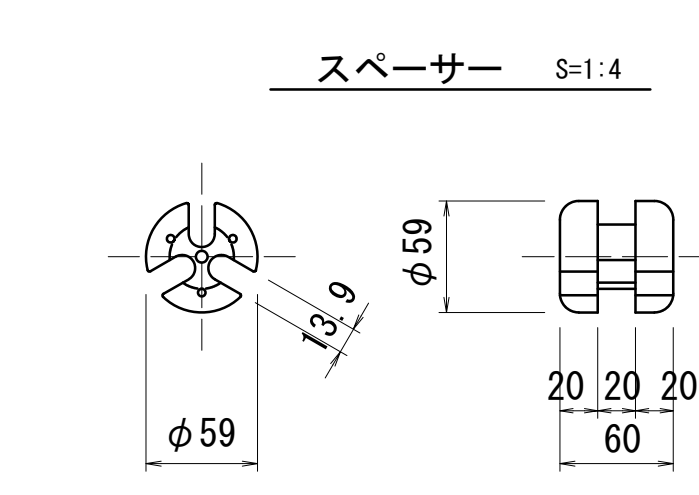
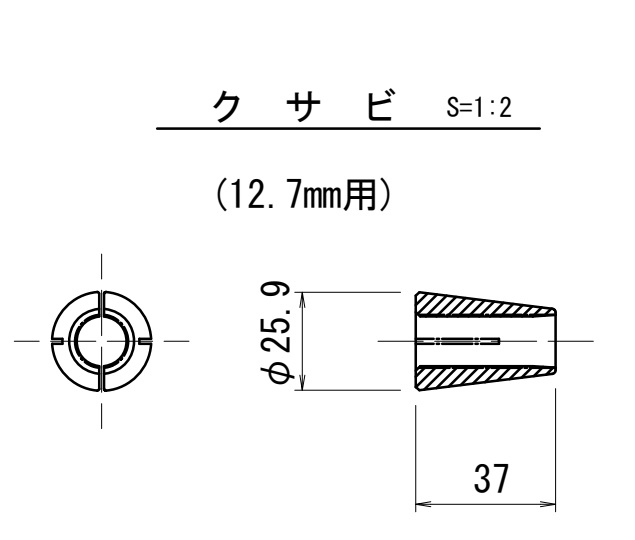
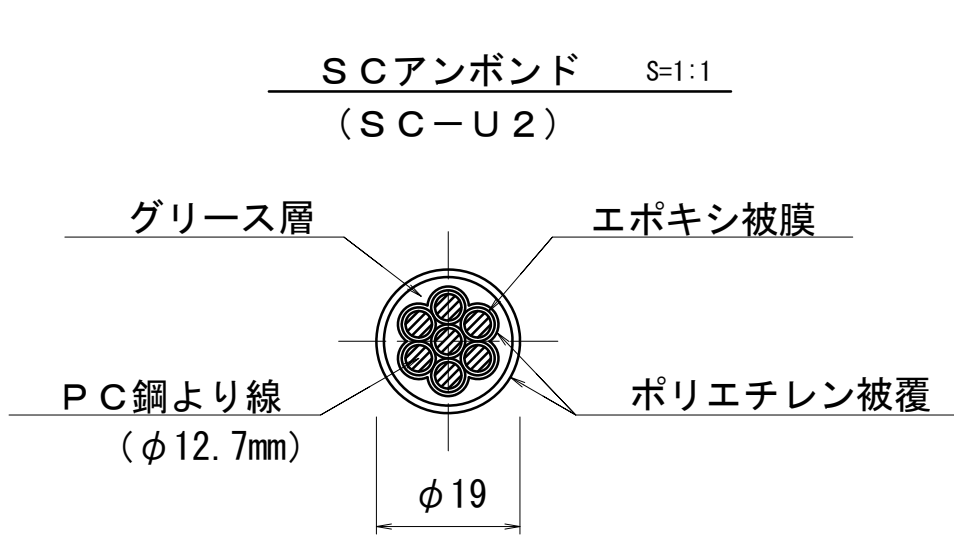
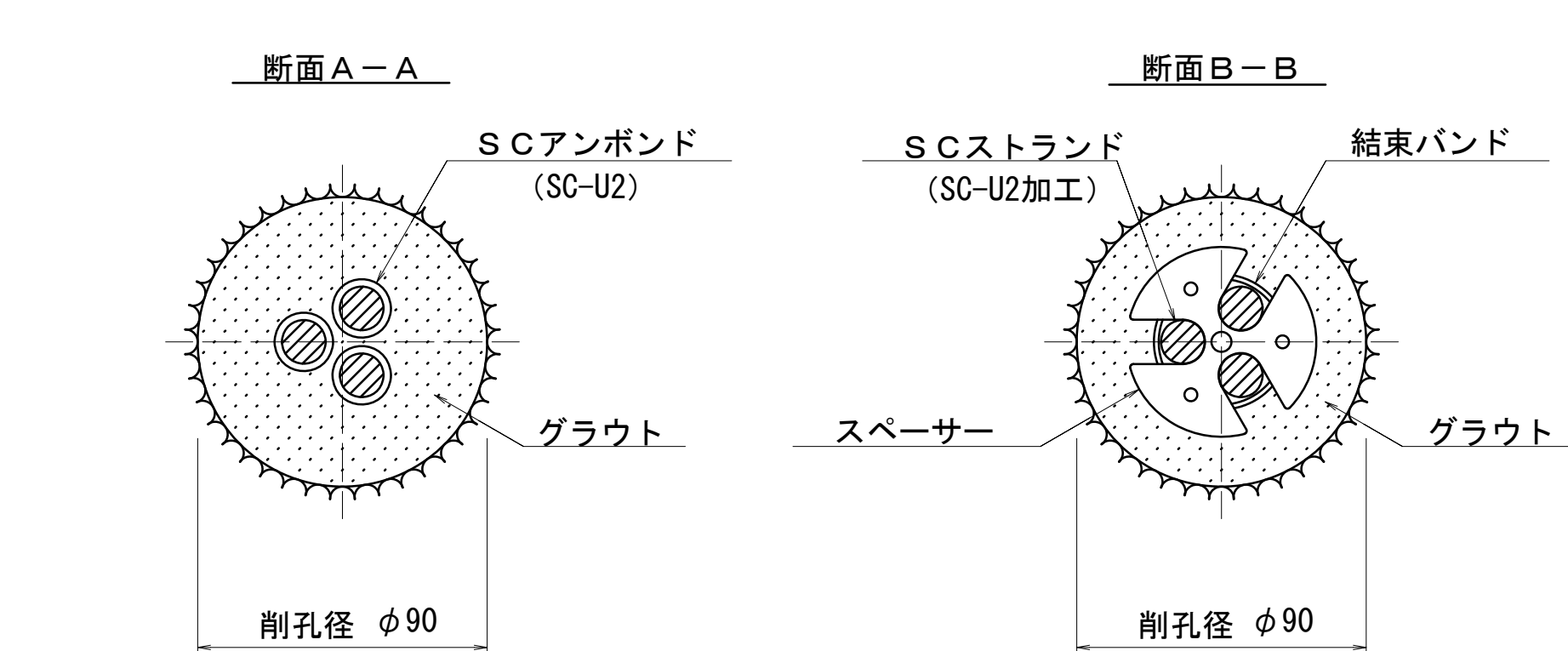
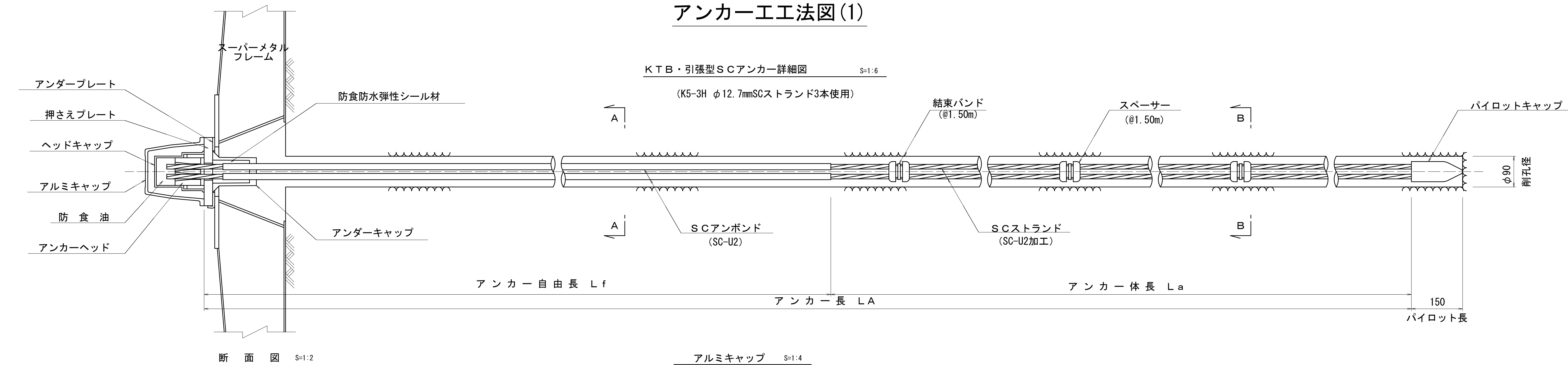
数量表

			1式当り		
名 称	規 格	単位	数 量	摘 要	
吹付枠	W=350 H=150 主鉄筋D10	m ²	588.121	グリッドフレーム 150 同等品以上	

※この図面はA1サイズを原寸とする。

工 事 名	令和6年度 建整道新第4号 脇ヶ野横ヶ広線道路改良工事（その2）		
施工箇所名	津市美杉町下之川地内		
図面の種類	法枠工工法図(2)		
縮 尺	S=1:100	図面番号	10/17
事 業 所 名	津市建設部建設整備課		

アンカー工法図(1)



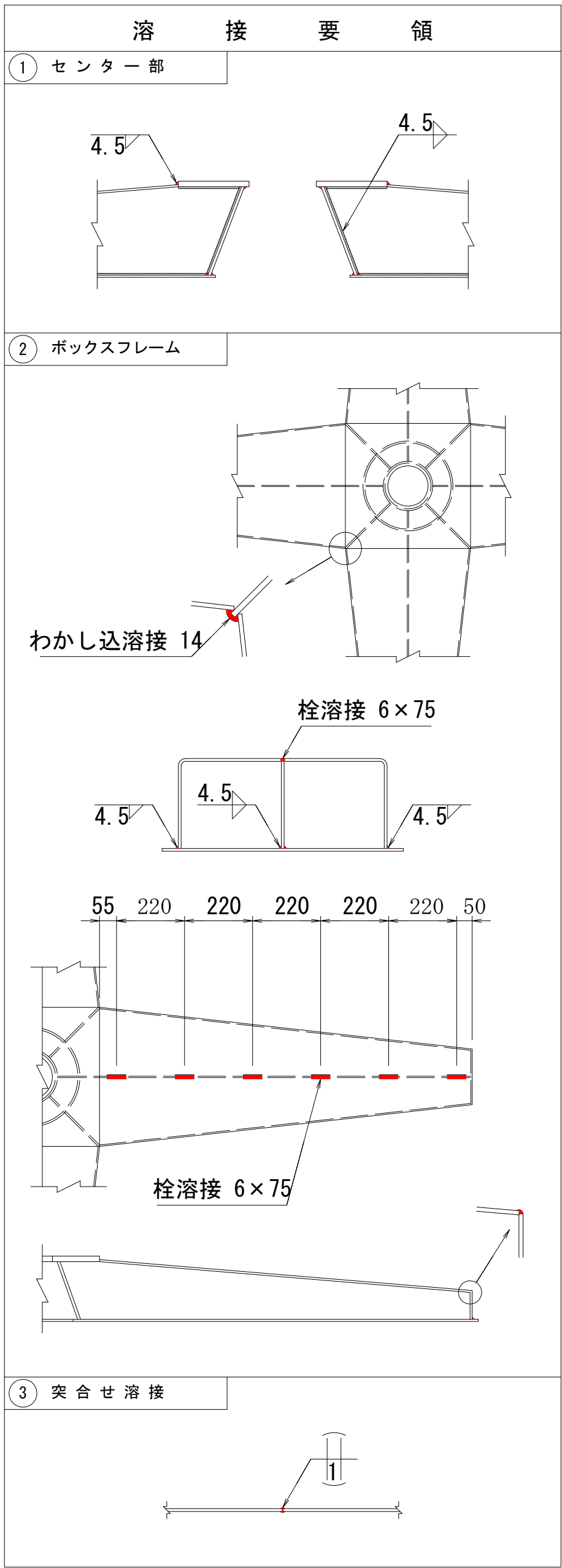
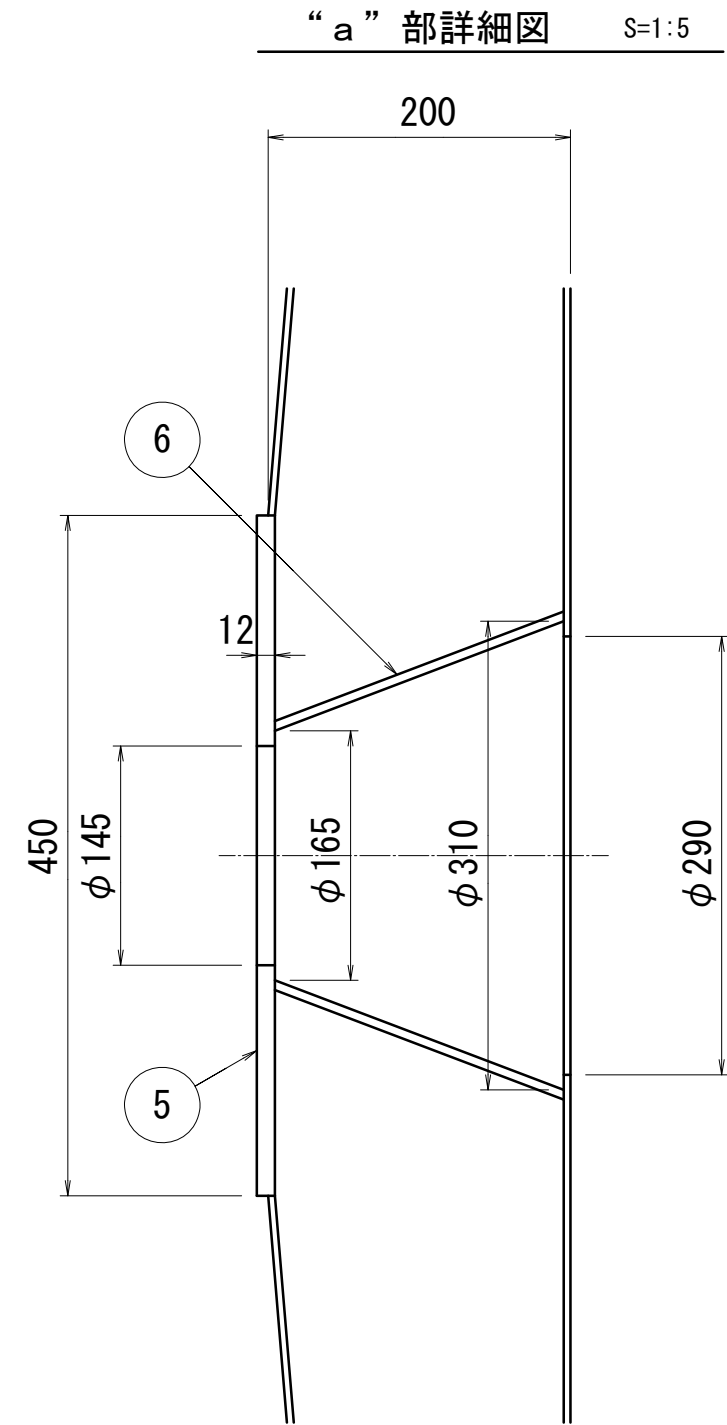
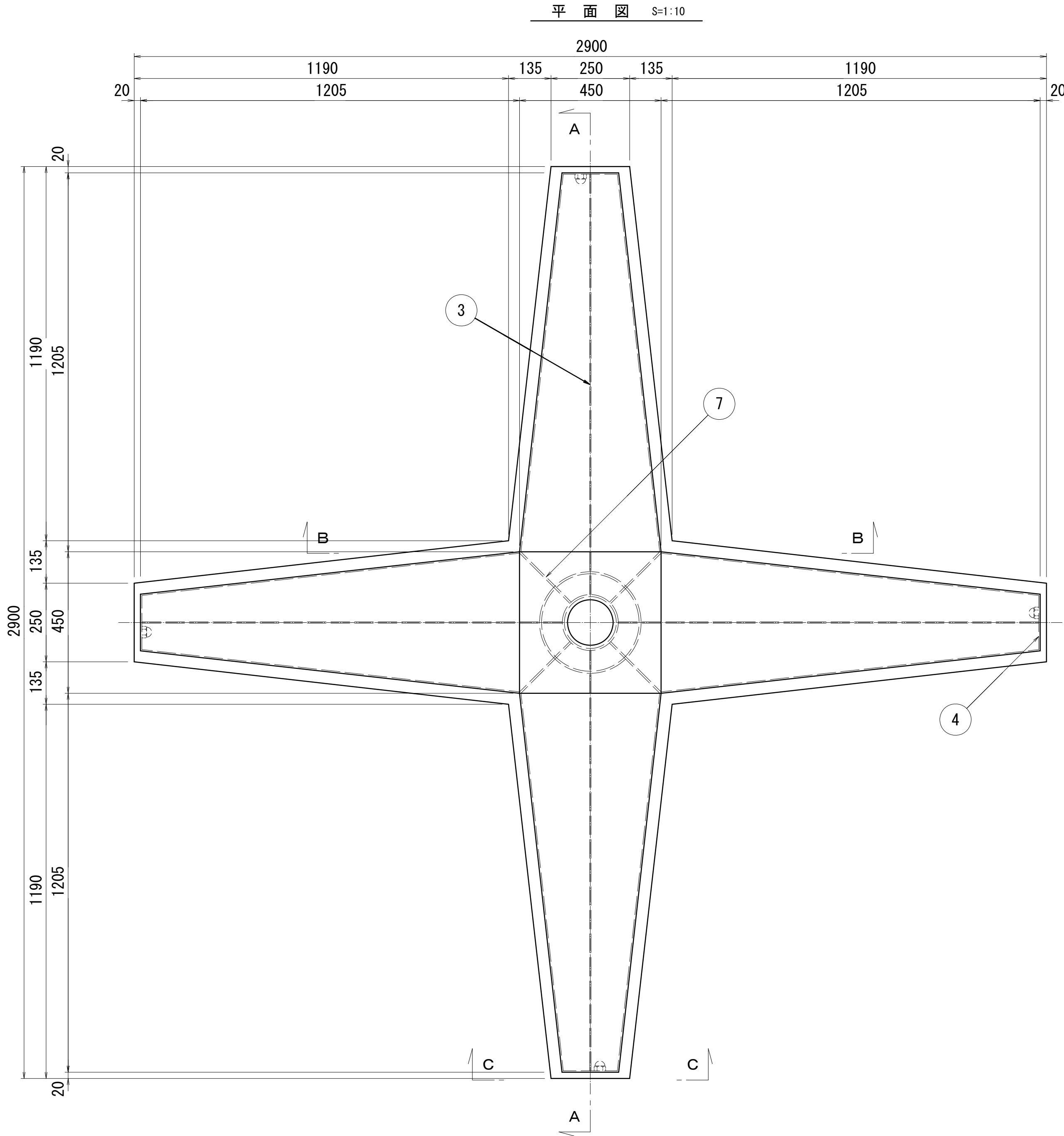
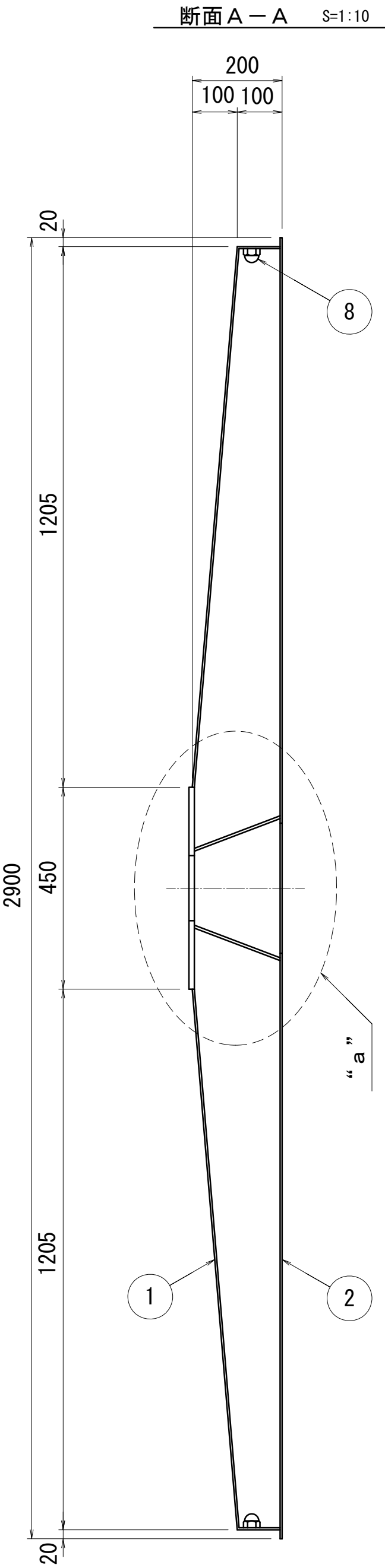
アンカー工 数量表 (1)			1本 当り			
名 称	規格・寸法	単位	数 量			
			アンカー(1) A	アンカー(2) B	アンカー(3) C	アンカー(4)(5) D
SCアンボンド (SC-U2)	K5-U2	kg	32.508	37.152	42.957	46.440
パイロットキャップ	PC5-3H	個	1	1	1	1
スペース	SP5-3H	個	5	5	5	5
結束バンド	CB	本	10	10	10	10
アンカーヘッド	K5-3LLG	個	1	1	1	1
クサビ	K5-W	組	3	3	3	3
アンダープレート	UP20-122-6M	枚	1	1	1	1
押さえプレート	PP20-50-25M	枚	1	1	1	1
ヘッドキャップ	HC5-3LL	個	1	1	1	1
アルミキャップ	AC160	個	1	1	1	1
アンダーキャップ	UC5-3	個	1	1	1	1
防食油	キューラスHC	kg	0.366	0.366	0.366	0.366
防食材	ノコローション	kg	0.432	0.432	0.432	0.432
工場組立加工		m	14.0	16.0	18.5	※20.0

アンカー工 数量表 (2)		1本 当り			
名 称	単位	数 量			
		アンカー(1) A	アンカー(2) B	アンカー(3) C	アンカー(4)(5) D
テンドン長	m	14.0	16.0	18.5	20.0
アンカー長 LA	m	13.0	15.0	17.5	19.0
アンカー体長 La (定着長)	m	7.5	7.5	7.5	7.5
アンカー自由長 Lf	m	5.5	7.5	10.0	11.5
余長	m	1.0	1.0	1.0	1.0

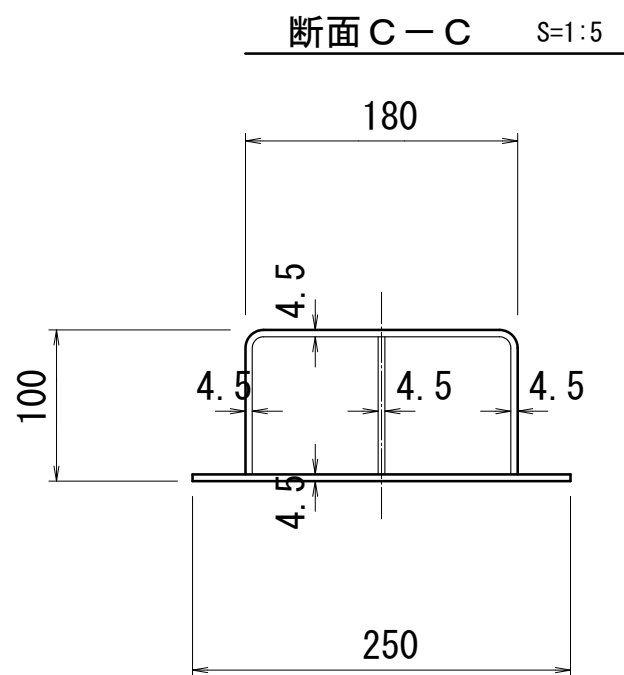
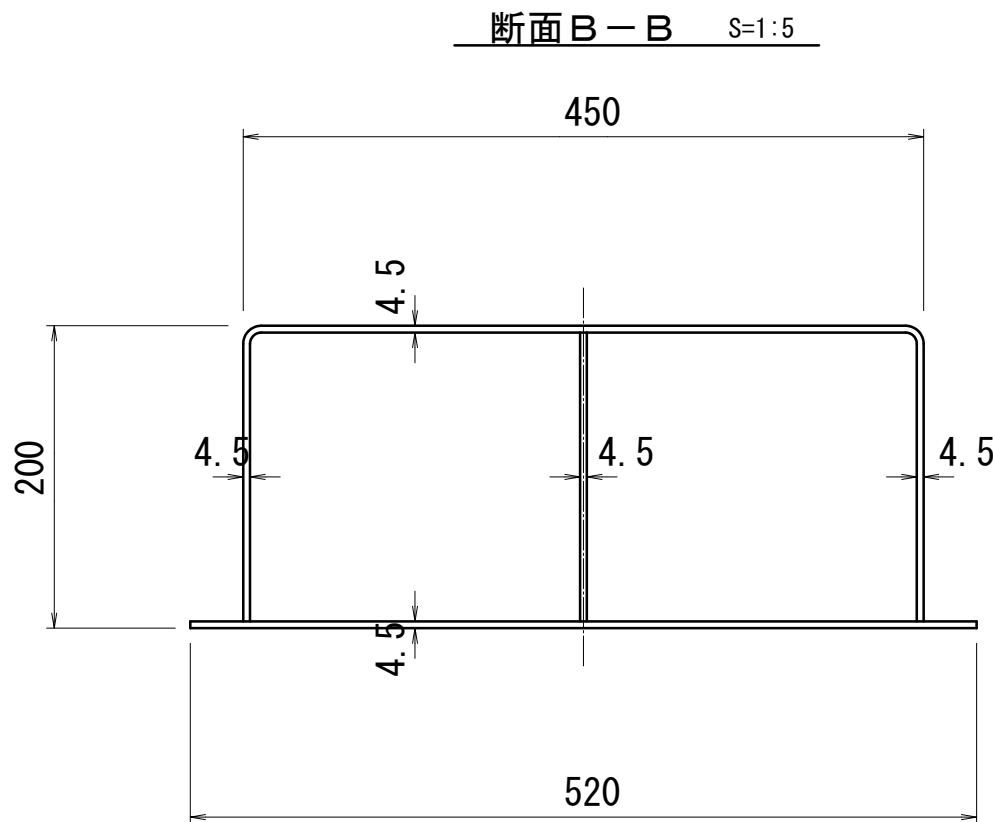
※この図面はA1サイズを原寸とする。			
工 事 名	令和6年度 建整道新第4号 脇ヶ野横ヶ広線道路改良工事 (その2)		
施工箇所名	津市美杉町下之川地内		
図面の種類	アンカー工工法図 (1)		
縮 尺	図 示	図面番号	11/17
事 業 所 名	※アンカー(5)は工場組立加工済み 津市建設部建設整備課		

アンカー工法図(2)

鋼製受圧板構造図
(スーパーメタルフレーム KSC300-350同等品以上)



- 注) 1 溶接は全て連続とする。
2 特記なき材質は全てSS400とする。
3 鋼板は、垂鉛・アルミニウム溶射とする。
4 主要構造部材以外の溶接脚長は、3mm以上とする。
5 突合せ溶接箇所は、両面溶接とする。



材料表

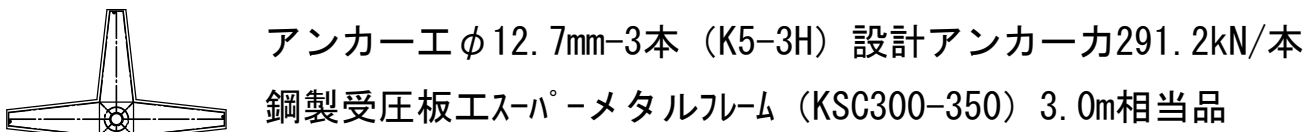
品番	部品名称	規格・寸法	数量	備考
①	ボックスフレーム	t=4.5mm	93.7 kgf	
②	ボトムプレート	t=4.5mm	72.0 "	
③	メインスチフナー	t=4.5mm	26.6 "	
④	エンドプレート	t=4.5mm	2.4 "	
⑤	アンカープレート	t=12mm	17.5 "	
⑥	背面養生管	t=6mm	7.4 "	
⑦	コーナリブ	t=6mm	7.0 "	
⑧	吊り金具	SUS304 M20	4 個	袋ナット全周溶接
1基当り重量		226.6 kgf		
底面積		2.103 m ²		
塗装面積		5.740 "		

※この図面はA1サイズを原寸とする。

工事名	令和6年度 建整道新第4号 脇ヶ野横ヶ広線道路改良工事（その2）		
施工箇所名	津市美杉町下之川地内		
図面の種類	アンカー工法図(2)		
縮尺	図示	図面番号	12/17
事業所名	津市建設部建設整備課		

S=1:100

(dt層とD層：モルタル吹付(1)+受圧板+アンカー工+モルタル吹付(2))



グラウト注入量 数量表

アンカータイプ	アンカー長 (m)	施工本数	設計荷重 (kN/本)	削孔長 (m/本)	グラウト注入量 (m3)
					割増 (1+2.2)
アンカー(1) A	13.0	4	291.2	13.08	1.065
アンカー(2) B	15.0	7	291.2	15.08	2.148
アンカー(3) C	17.5	8	291.2	17.58	2.862
アンカー(4)・(5) D	19.0	3	291.2	19.08	1.165
合計		22			7.240

※注入量計算式 $((90\text{mm}^2 \times 3.14) / (4 \times 10^6)) \times \text{削孔長} \times (1+2.2) \times \text{本数}$

数量表

	工 種	規 格	単 位	数 量	備 考
法面工	アンカー-工材料費(アンカー-)	アンカー-(1) L=13.0m タイプA	本	4	クローラー式ロータリーバーカッパン式ドリル 定着長7.5m含む
		アンカー-(2) L=15.0m タイプB	本	7	同上
		アンカー-(3) L=17.5m タイプC	本	8	同上
		アンカー-(4) L=19.0m タイプD	本	2	同上
		アンカー-(5) L=19.0m 支給品 タイプD	本	1	同上
	受圧板(1)	290×290 (KSC300-350)	基	21	
	受圧板(2)	290×290 (KSC300-350) 支給品	基	1	
	モルタル吹付(1) (仮設モルタル吹付)	t=5cm(ラス含む) 菱形金網 線形2.0mm 網目50mm	m2	286.286	アンカー施工範囲
モルタル吹付(2) (縦横補強モルタル吹付)	t=7cm(ニューレスフ工法同等以上)	m2	240.020	受圧板間表面補修工	

削孔長 数量表(m)

No.	劑孔(1) (1号資士)	劑孔(2) (2号資士)
①	16.50	2.58
②	—	19.08
③	6.51	12.57
④	—	17.58
⑤	—	17.58
⑥	3.73	13.85
⑦	2.18	15.40
⑧	—	17.58
⑨	—	17.58
⑩	—	17.58
⑪	3.40	14.18
⑫	—	15.08
Σ A=	32.32	180.64

No.	劑孔 (1) (\bar{L} 質士)	劑孔 (2) (\bar{L} 敦君)
(13)	—	15.08
(14)	—	15.08
(15)	1.53	13.55
(16)	—	15.08
(17)	—	15.08
(18)	—	15.08
(19)	—	13.08
(20)	—	13.08
(21)	—	13.08
(22)	—	13.08
$\Sigma A =$	1.53	141.27
計	33.85	321.91

面積表 (土砂)

No.	SL1	SL2	SL3	A
①	3.039	2.658	1.441	1.914
②	1.441	3.556	3.902	2.561
③	3.902	7.065	9.280	12.752
④	9.280	10.675	2.769	11.817
⑤	2.769	3.831	2.676	3.704
⑥	5.981	6.543	2.616	7.822
⑦	2.616	7.857	8.265	10.276
⑧	8.265	8.420	5.984	23.297
⑨	6.718	0.278	6.888	0.748
⑩	6.888	0.635	6.297	0.764
⑪	6.297	2.445	7.669	6.950
⑫	7.669	4.963	10.394	18.010
			Σ A=	100.615

面積表（軟岩Ⅰ）

No.	SL1	SL2	SL3	A
①	4.907	7.065	5.080	12.463
②	5.080	6.022	7.938	15.294
③	7.938	3.831	8.564	15.171
④	8.564	3.401	7.849	13.347
⑤	7.849	7.984	11.011	31.316
⑥	11.011	6.543	14.685	33.642
⑦	14.685	13.755	5.223	35.928
⑧	5.223	8.420	7.909	20.104
⑨	7.909	1.868	7.647	7.140
⑩	1.130	0.278	0.990	0.126
⑪	0.990	0.223	0.967	0.100
⑫	0.967	2.445	2.175	1.040
Σ A=				185.671

面積表（モルタル吹付(1)）

	A
土砂	100.615
軟岩 I	185.671
Σ A=	286.286

面積表（モル外吹付(2)）

	A
外吹付(1)	286.286
受圧板控除	-46.266
$\Sigma A =$	240.020

※この図面はA1サイズを原寸とする。

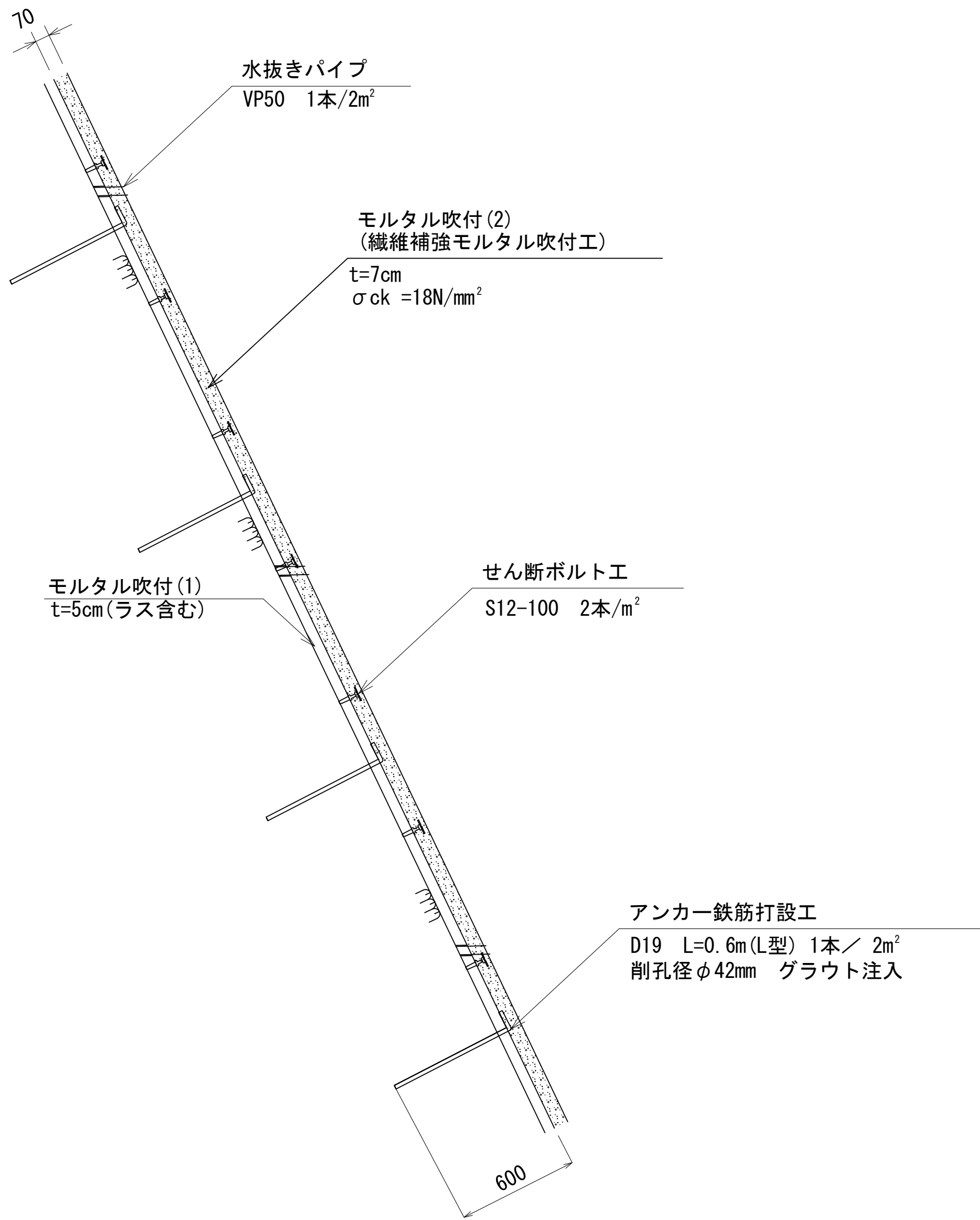
工 事 名	令和6年度 建整道新第4号 脇ヶ野篠ヶ谷線道路改良工事（その2）		
施工箇所名	津市美杉町下之川内地		
図面の種類	アンカー工工法図(3)		
縮 尺	S=1:100	図面番号	13/17
事 業 所 名	津市建設部建設整備課		

法面吹付工工法図

繊維補強モルタル吹付工 参考図

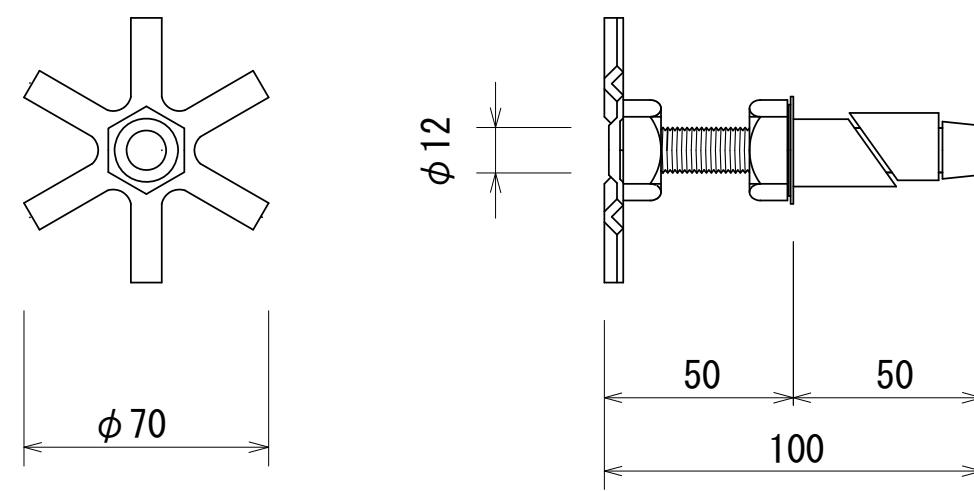
(ニューレスプエ法同等以上)

標準断面図 S=1:20

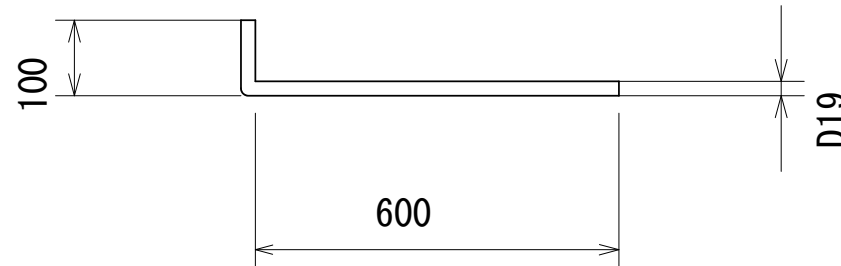


せん断ボルト詳細図 S=1:2

(S12-100)



アンカー鉄筋詳細図 S=1:10



繊維補強モルタル吹付工数量表

1000m² 当り

種 別	規 格	単 位	数 量	備 考
繊維補強モルタル	t=7cm σck =18N/mm2 (材料)	m ²	1000	繊維引張り強度=600N/mm2
アンカー鉄筋	SD345 D19 L=0.6m (溶融亜鉛めっき鉄筋)	本	500	1箇所/2m ² 溶融亜鉛めっき JIS H8641 HDZT77 (77μ以上)
せん断ボルト	S12-100	本	2000	2本/m ²
水抜きパイプ	VP-50	m	70	1箇所(0.14m)/2m ²
グラウト		m ³	1.45	$\pi \times (42\text{mm}/2)^2 \times 10^{-6} \times 0.6\text{m} \times 3.5 \times 500$
繊維補強モルタル吹付工	ニューレスプエ法同等以上	m ²	1000	繊維引張り強度=600N/mm2

特記事項

アンカー鉄筋、せん断ボルト、水抜きパイプの配置は受圧板設置後の吹付面に対して適宜調整する。

グラウト材料配合

1m³ 当り

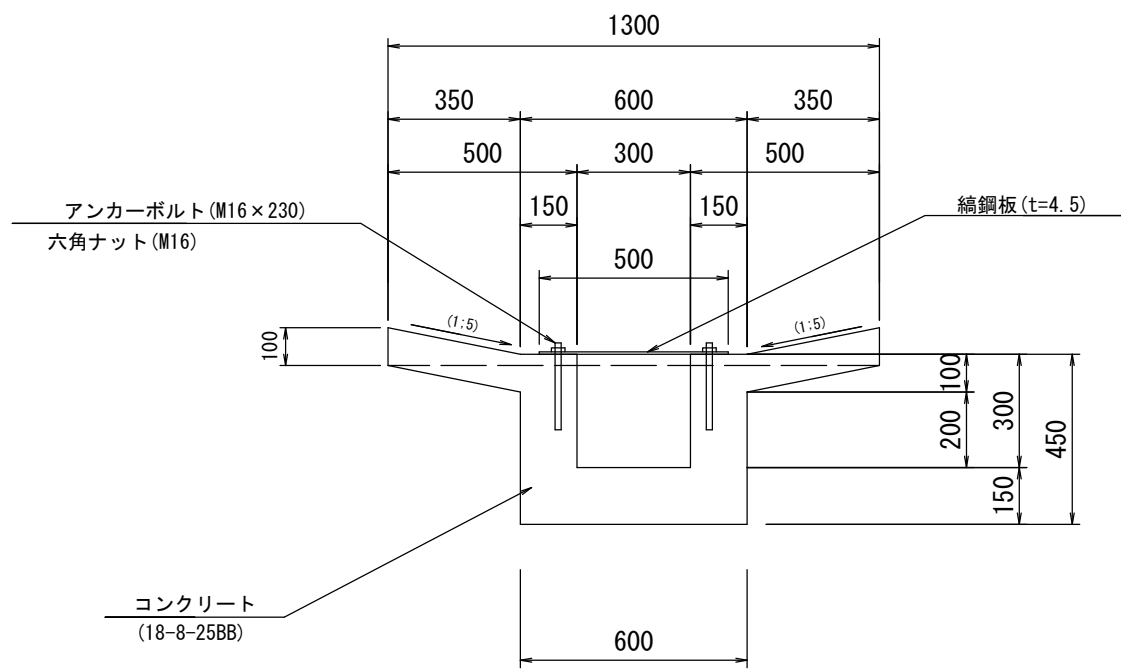
名 称	規 格	単 位	数 量	摘 要
セメント	普通ポルトランド	kg	1230	
水		m ³	0.6	
コンクリート混和剤	高性能減水剤 シーケムFLC400	L	12.3	

※この図面はA1サイズを原寸とする。

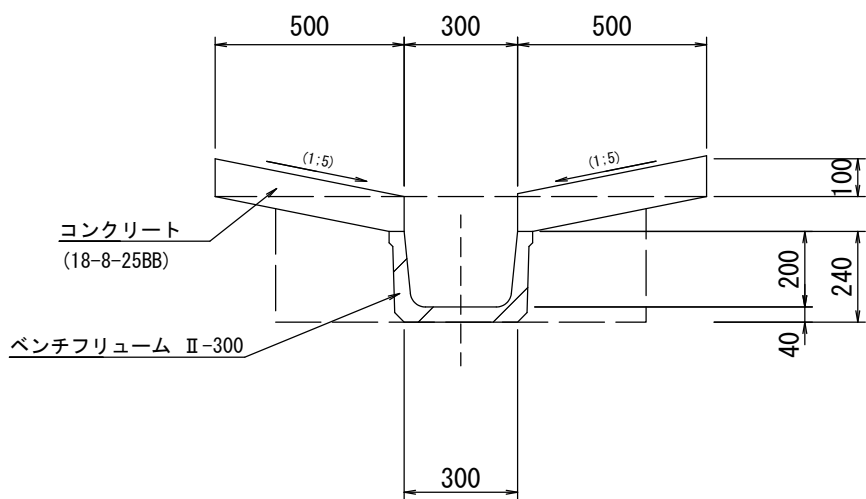
工 事 名	令和6年度 建整道新第4号 脇ヶ野線ヶ広線道路改良工事 (その2)		
施工箇所名	津市美杉町下之川地内		
図面の種類	法面吹付工工法図		
縮 尺	図 示	図面番号	14/17
事 業 所 名	津市建設部建設整備課		

排水構造物工工法図(1)

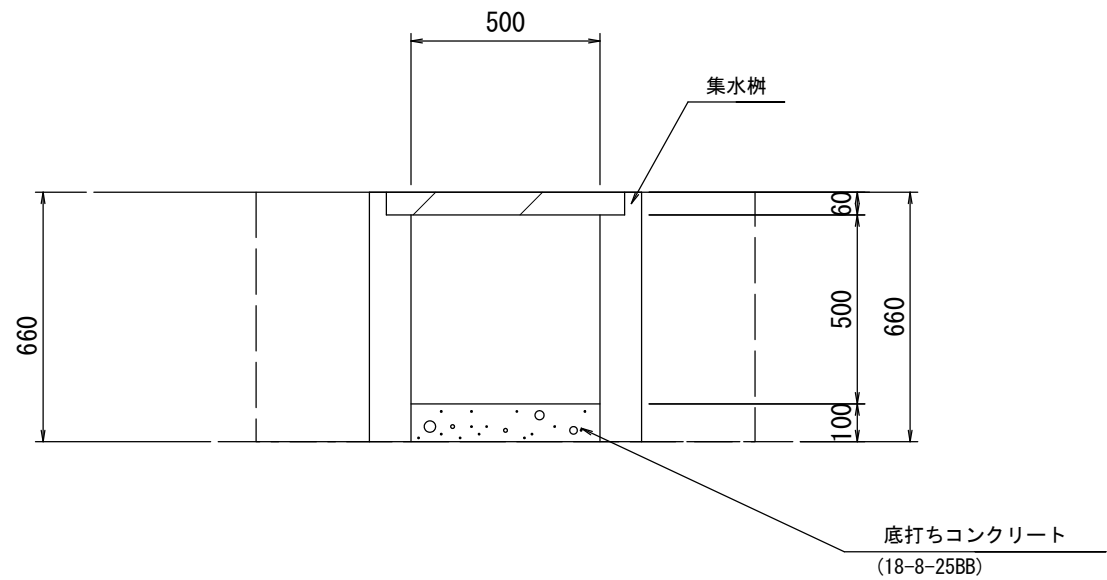
縦排水(1)
S=1:20



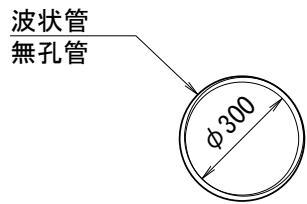
縦排水(2)
S=1:20



プラスチック集水樹
S=1:20



管渠工
S=1:20



暗渠排水管(1) 数量表 10m当り

名 称	規 格	単 位	数 量	摘 要
暗渠排水管	高密度ポリエチレン管 シングル構造 φ300	m	10.00	撤去

暗渠排水管(2) 数量表 10m当り

名 称	規 格	単 位	数 量	摘 要
暗渠排水管	高密度ポリエチレン管 シングル構造 φ300	m	10.00	据付

縦排水(1) 数量表 10m当り

名 称	規 格	単 位	数 量	摘 要
コンクリート	18-8-2588	m3	2.5	
型 枠		m2	11.0	
鋼 鋼 板	500×1000×4.5	枚	10	
アンカーボルト	M16×230	本	40	
六角ナット	M16	個	40	

作業土工 数量表(土砂) 10m当り

床掘り(1)	土砂	m3	2.8	
基面整正		m2	13.0	
押土(8-ス)	土砂	m3	2.8	

作業土工 数量表(軟岩) 10m当り

床掘り(2)	軟岩	m2	2.8	
基面整正		m2	13.0	
押土(8-ス)	土砂	m3	2.8	

縦排水(2) 数量表 10m当り

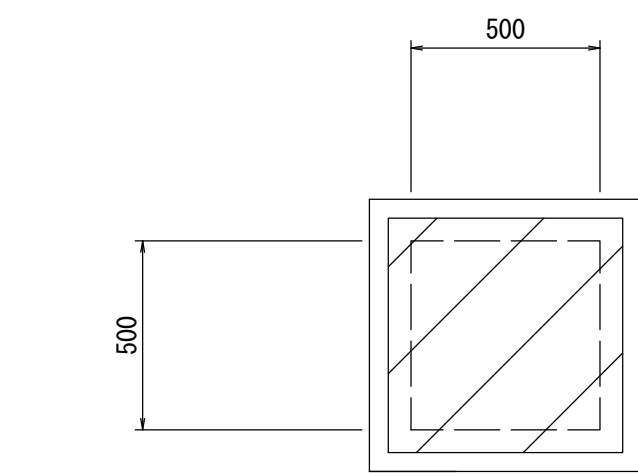
名 称	規 格	単 位	数 量	摘 要
ベンチフリューム	II-300	本	5.0	YKK認定製品
コンクリート打設工	18-8-2588	m ²	10.0	
型 枠		m ²	4.0	

作業土工 数量表(土砂) 10m当り

床掘り(1)	土砂	m3	3.3	
基面整正		m2	6.3	
埋戻し	土砂	m3	1.6	
押土(8-ス)	土砂	m3	1.5	

作業土工 数量表(軟岩) 10m当り

床掘り(2)	軟岩	m2	3.3	
基面整正		m2	6.3	
埋戻し	土砂	m3	1.6	
押土(8-ス)	土砂	m3	1.5	



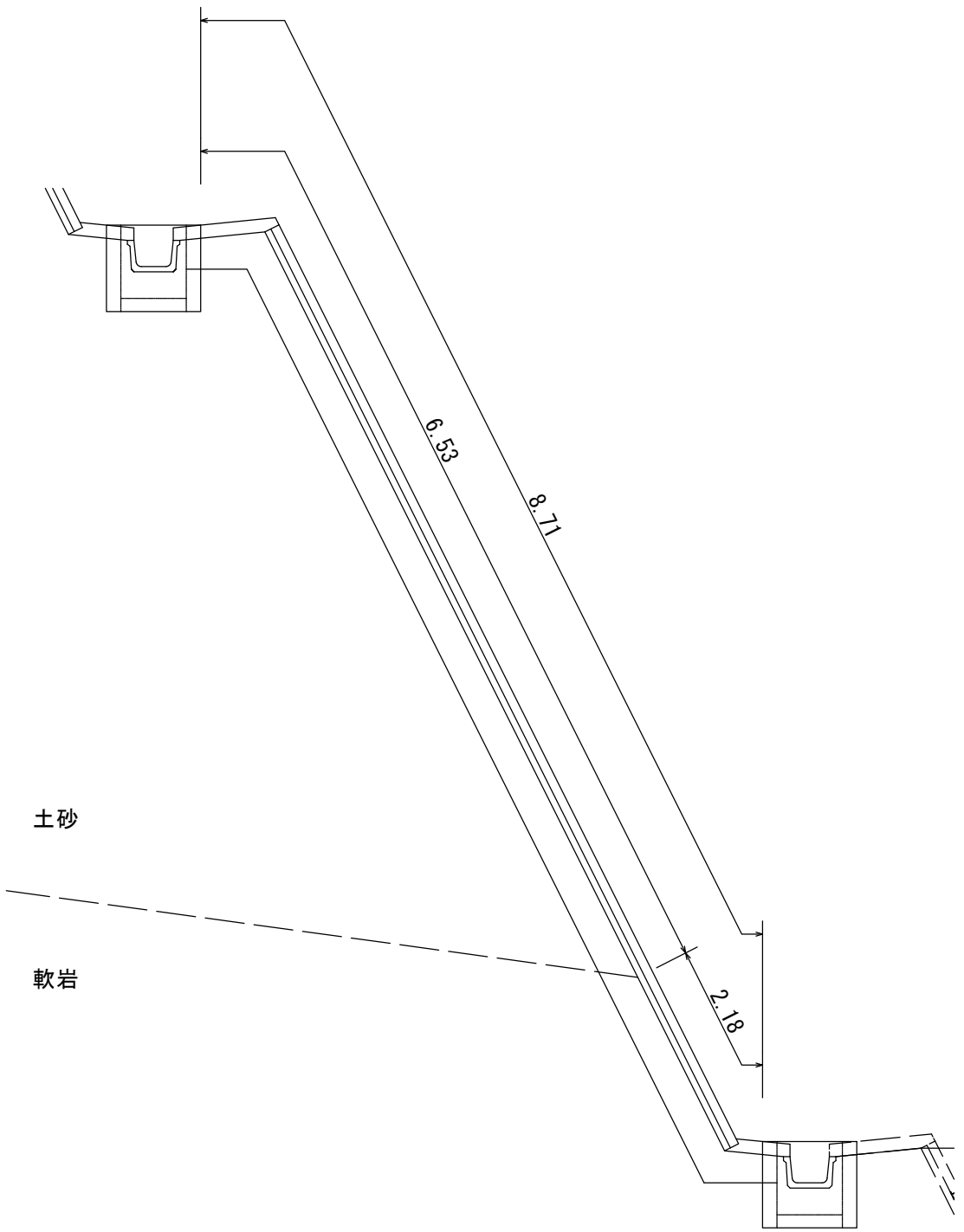
集水樹 数量表 10箇所当り

名 称	規 格	単 位	数 量	摘 要
プラスチック集水樹	500×500×660	基	10.0	U字溝3008用 シングル据付
コンクリート	18-8-2588	m3	0.25	

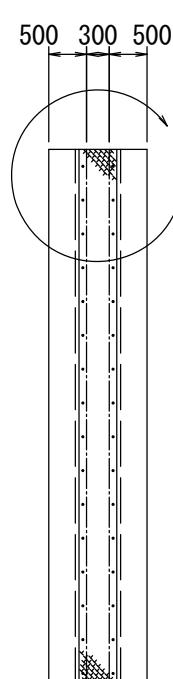
作業土工 数量表 10箇所当り

床掘り(2)	軟岩	m3	11.5	
埋 戻	土砂	m3	8.1	
基 面 整 正		m2	5.2	
押土(8-ス)	土砂	m2	2.5	

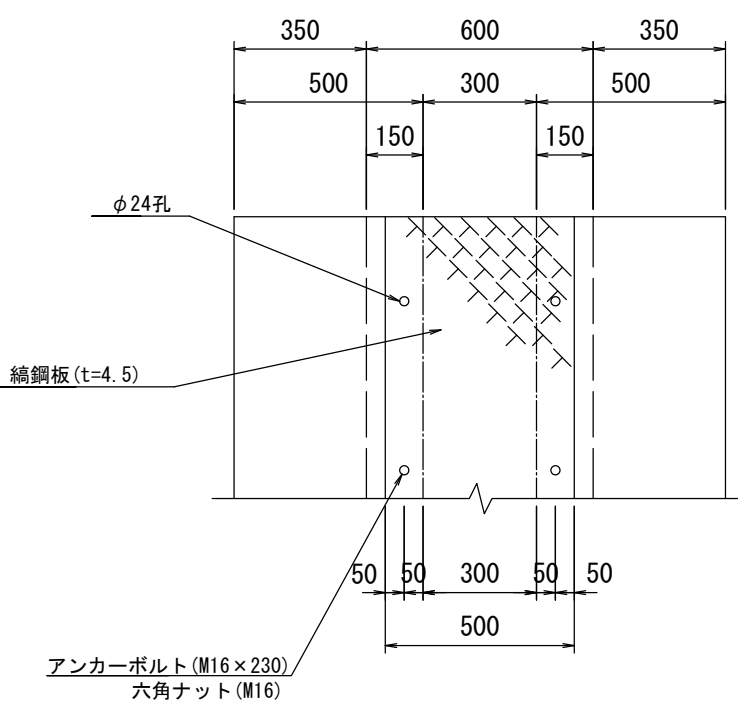
縦断面図
S=1:50



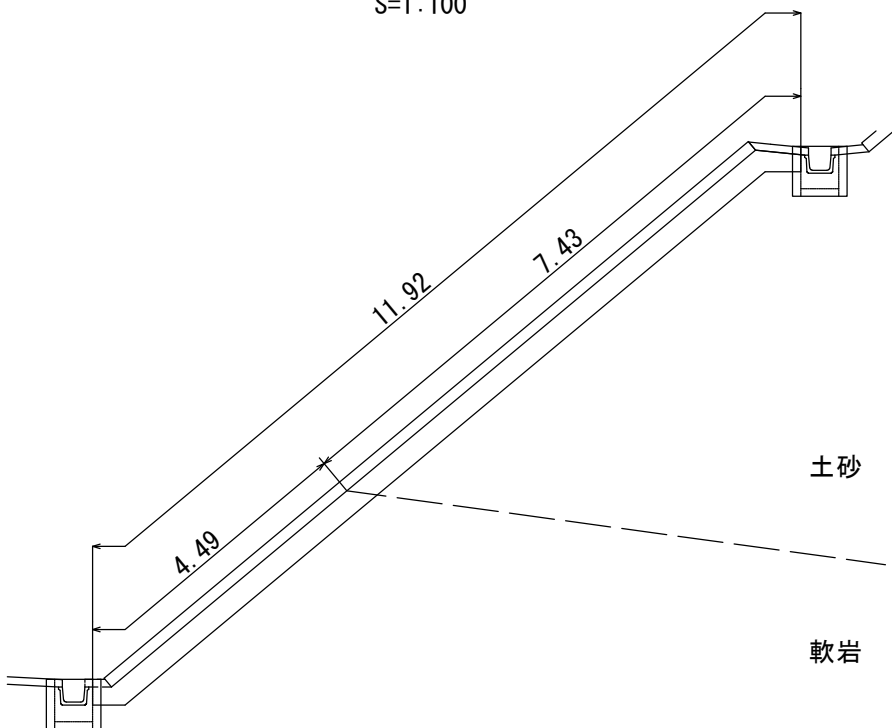
正面図
S=1:100



A 部
S=1:20



縦断面図
S=1:100

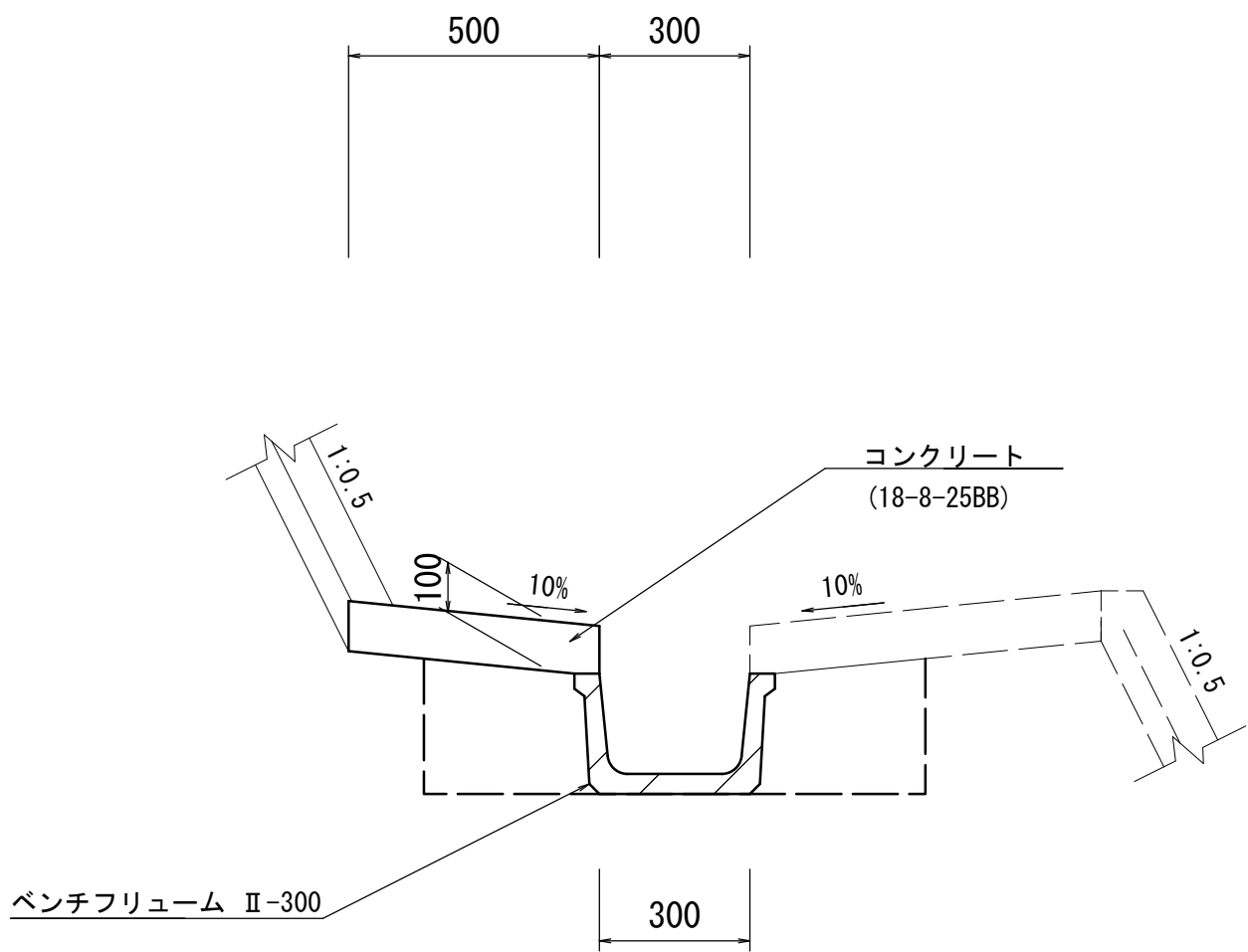


※この図面はA1サイズを原寸とする。

工 事 名	令和6年度 建整道新第4号 脇ヶ野緑ヶ広線道路改良工事(その2)		
施工箇所名	津市美杉町下之川地内		
図面の種類	排水構造物工工法図(1)		
縮 尺	図 示	図面番号	15/17
事 業 所 名	津市建設部建設整備課		

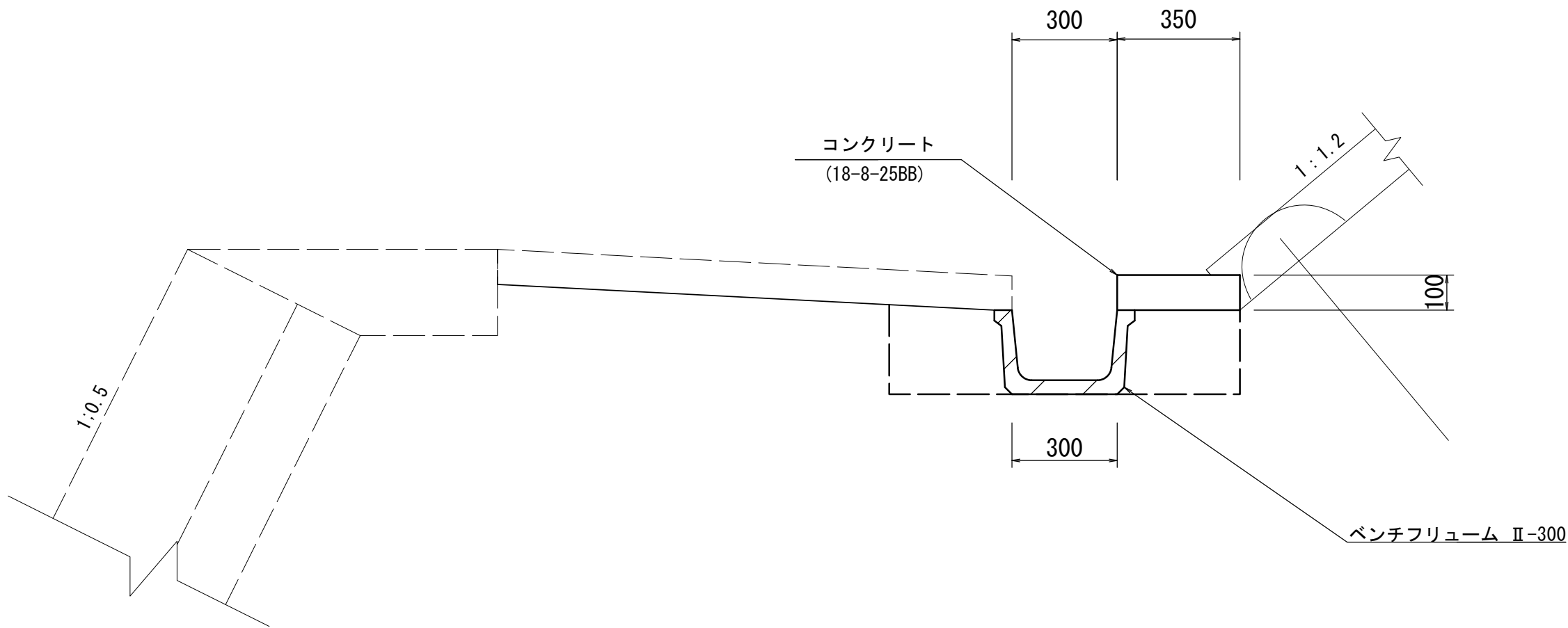
排水構造物工法図(2)

小段排水(1)
S=1:15



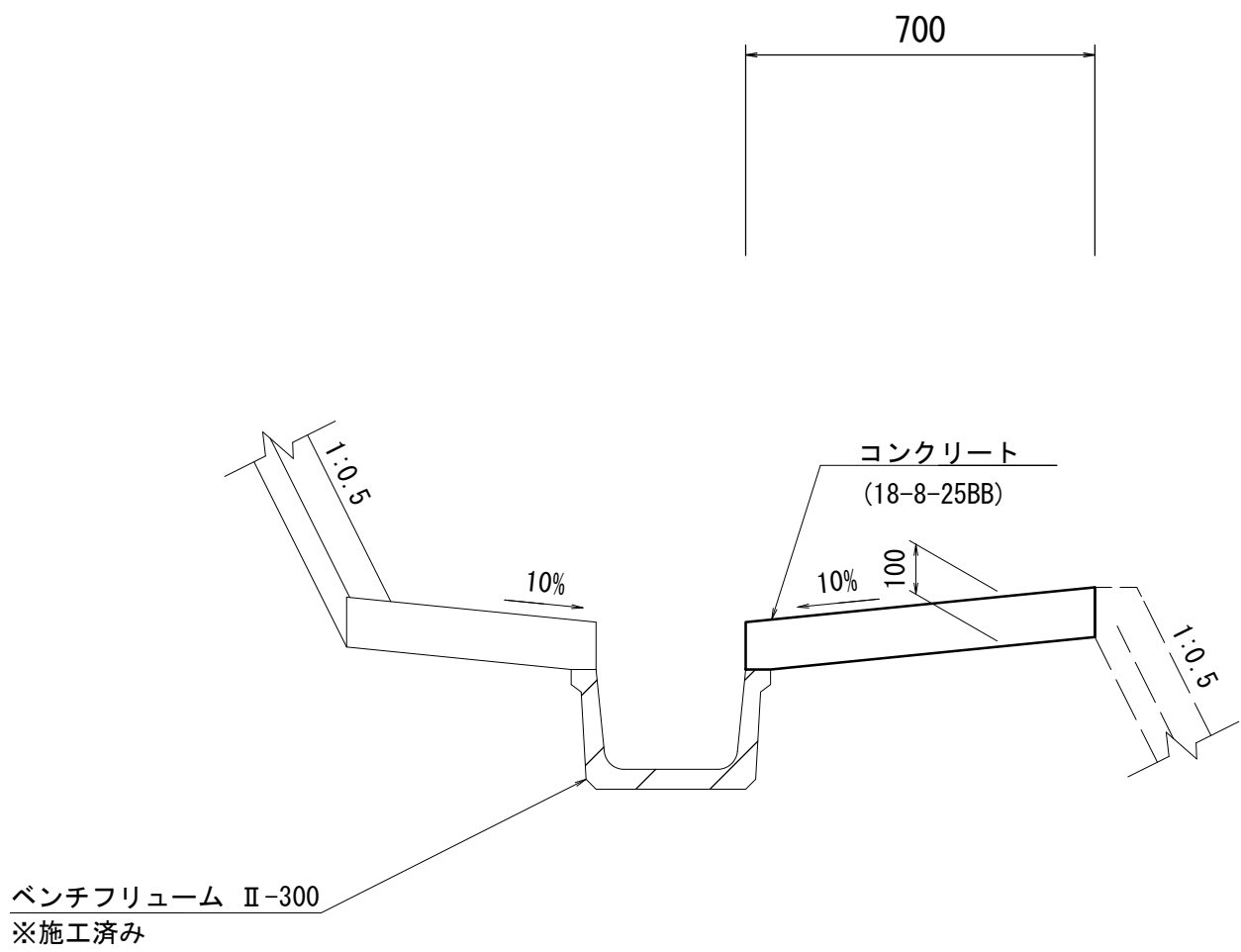
小段排水(1) 数量表		10m当り		
名 称	規 格	単 位	数 量	摘 要
ベンチフリューム	II-300	本	5.0	リサイクル認定製品
コンクリート	18-8-25BB	m2	5.0	
型 枠		m2	2.0	
目 地 材	エラストイト t=10mm	m2	0.50	

小段排水(2)
S=1:15



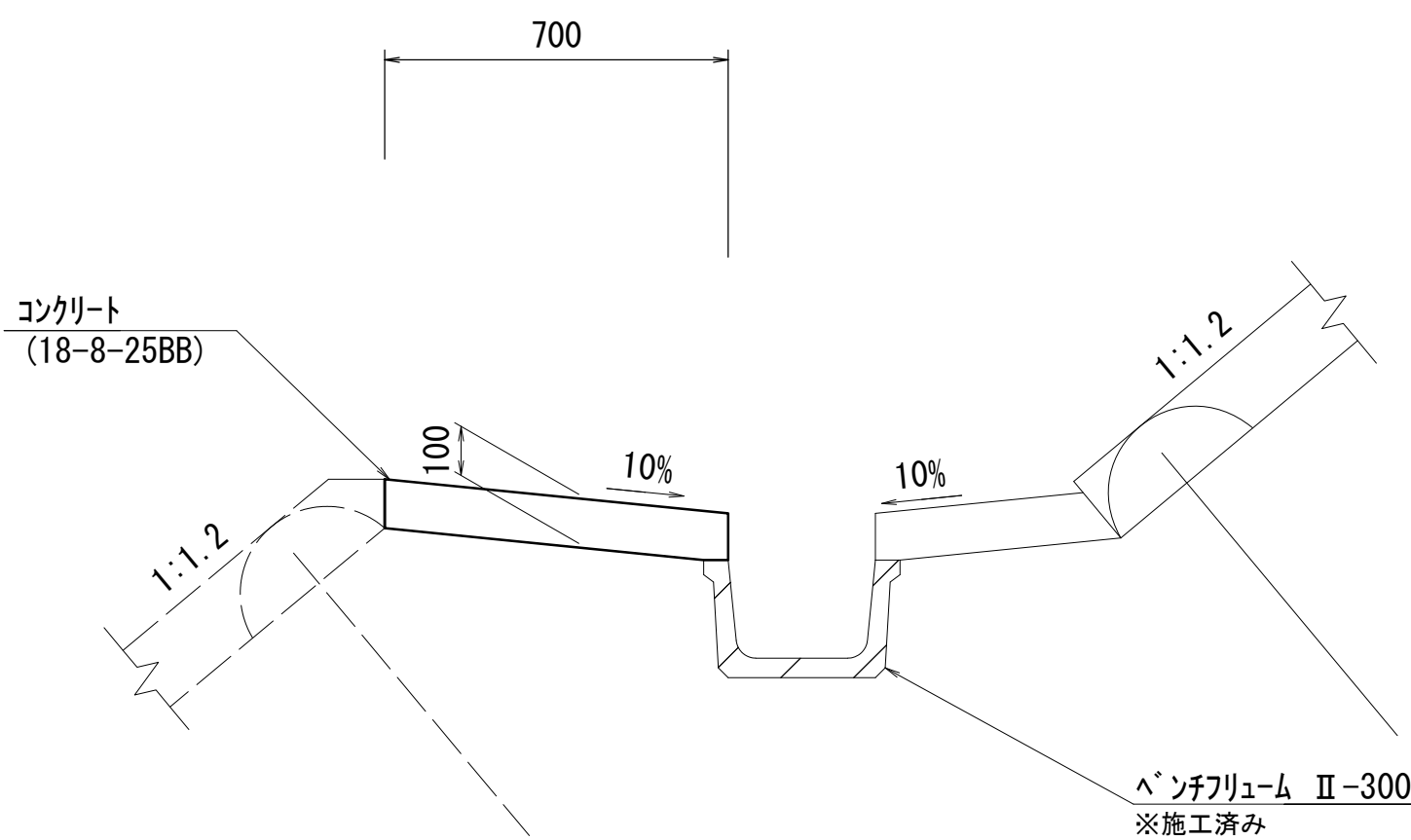
小段排水(2) 数量表		10m当り		
名 称	規 格	単 位	数 量	摘 要
ベンチフリューム	II-300	本	5.0	リサイクル認定製品
コンクリート	18-8-25BB	m2	3.5	
型 枠		m2	2.0	
目 地 材	エラストイト t=10mm	m2	0.35	

小段排水(3)
S=1:15



小段排水(3) 数量表		10m当り		
名 称	規 格	単 位	数 量	摘 要
基 面 整 正		m2	6.5	
コンクリート	18-8-25BB	m2	7.0	
型 枠		m2	2.0	
目 地 材	エラストイト t=10mm	m2	0.70	

小段排水(4)
S=1:15



小段排水(4) 数量表		10m当り		
名 称	規 格	単 位	数 量	摘 要
基 面 整 正		m2	6.5	
コンクリート	18-8-25BB	m2	7.0	
型 枠		m2	2.0	
目 地 材	エラストイト t=10mm	m2	0.70	

※この図面はA1サイズを原寸とする。			
工 事 名	令和6年度 建整道新第4号 脇ヶ野線ヶ広線道路改良工事（その2）		
施工箇所名	津市美杉町下之川地内		
図面の種類	排水構造物工法図(2)		
縮 尺	S=1:15	図面番号	16/17
事 業 所 名	津市建設部建設整備課		

排水系統図
S=1:500

