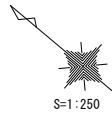


平面图 S=1:250



標準断面図 $S=1:50$



擬木柵復旧工

展開図 $S=1:100$



擬木柵復旧			10m当り	
名 称	規 格	単位	数 量	摘 要
PCギ木柱 φ150	旧材利用	本	5.0	
PCギ木柱 φ90	旧材利用	本	10.0	
基礎砕石	RC-40、t=10cm	m ²	0.8	
基面整正		m ²	0.8	
床掘		m ³	1.6	
埋戻		m ³	1.3	

【1号工事箇所】 11-2 施設（ため池）

工事名	令和6年度農基災補第3号 片田田中町地内農業用施設災害復旧工事		
施工箇所名	津市 片田田中町 地内		
図面の種類	平面図・標準断面図・展開図・工法図(1)		
縮 尺	図示	図面番号	1/4
施工主体	津市農林水産部農業基盤整備課		

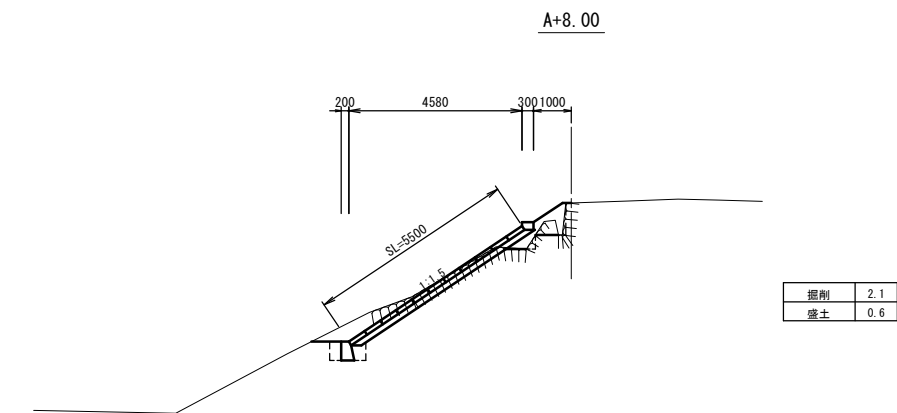
横断図

S=1:100

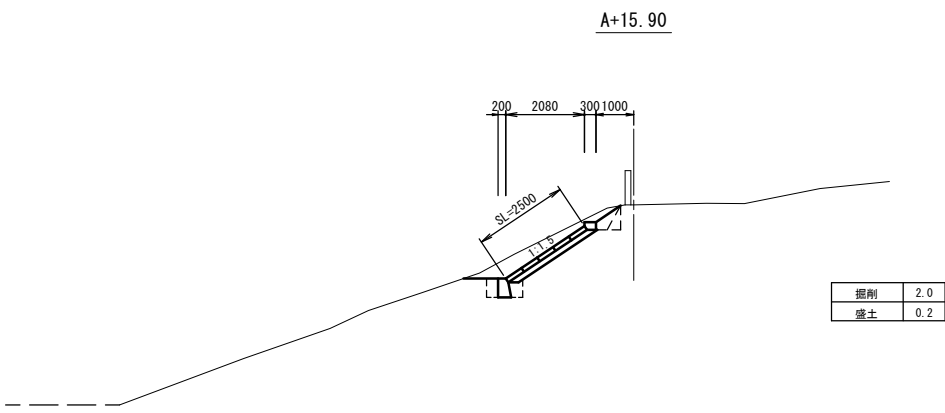
工法図(2)

小口止工詳細図

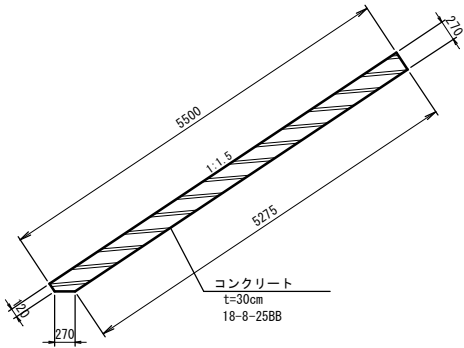
S=1:50



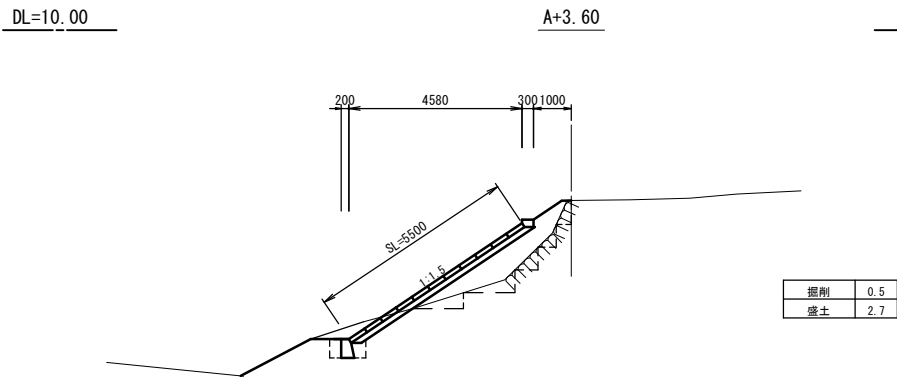
掘削	2.1
盛土	0.6



掘削	2.0
盛土	0.2



小口止工単位数量表					1箇所当り
名 称	規 格	単 位	数 量	摘 要	
コンクリート	18-8-25BB	m3	0.44		
同上型枠		m2	2.94		
基面整正		m2	0.1		

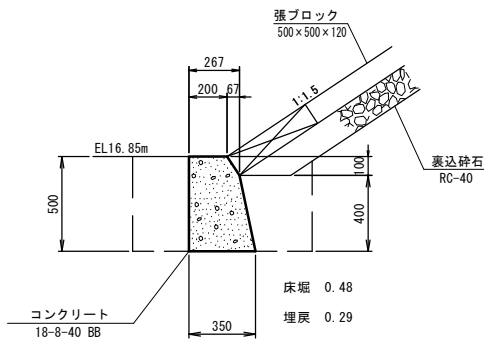


掘削	0.5
盛土	2.7

コンクリートブロック張り詳細図

基礎工詳細図

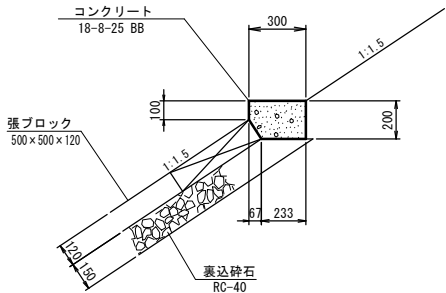
S=1:20



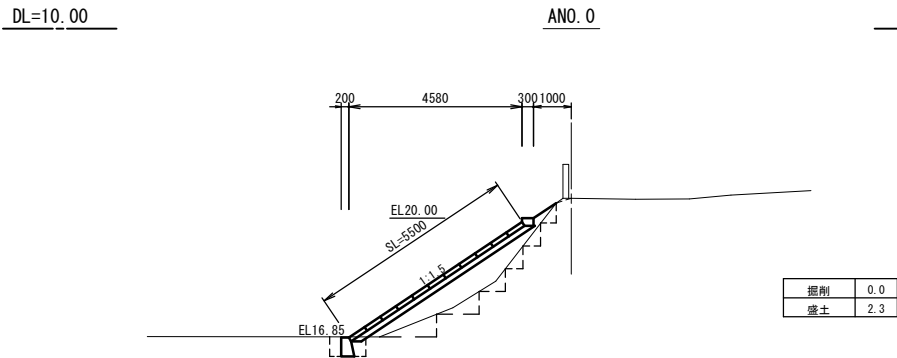
基礎工単位数量表					10m当り
名 称	規 格	単 位	数 量	摘 要	
コンクリート	18-8-40BB	m3	1.47		
同上型枠		m2	10.23		
基面整正		m2	3.5		
床堀		m3	4.8		
埋戻		m3	2.9		

天端工詳細図

S=1:20



天端工単位数量表					10m当り
名 称	規 格	単 位	数 量	摘 要	
コンクリート	18-8-25BB	m3	0.57		
同上型枠		m2	3.00		

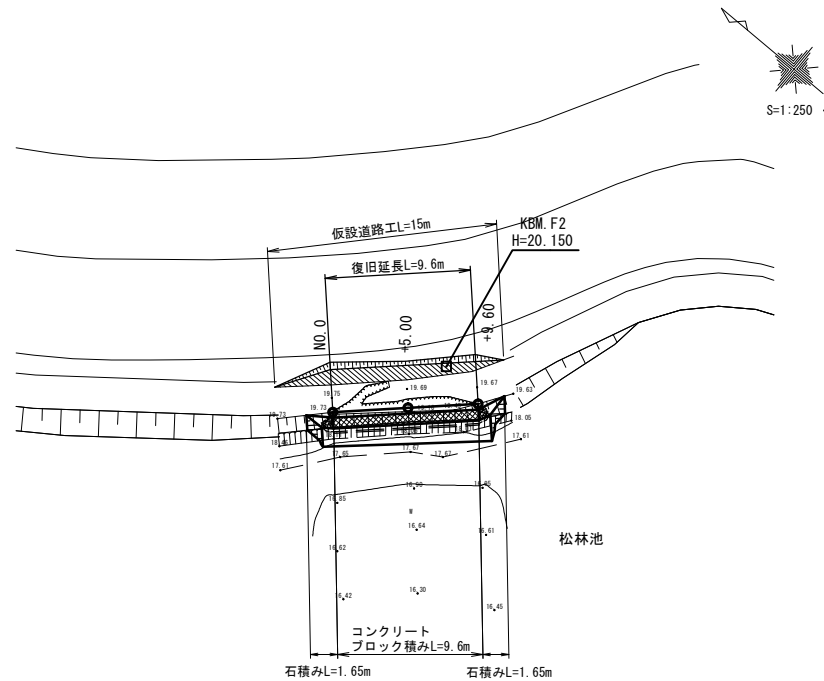


掘削	0.0
盛土	2.3

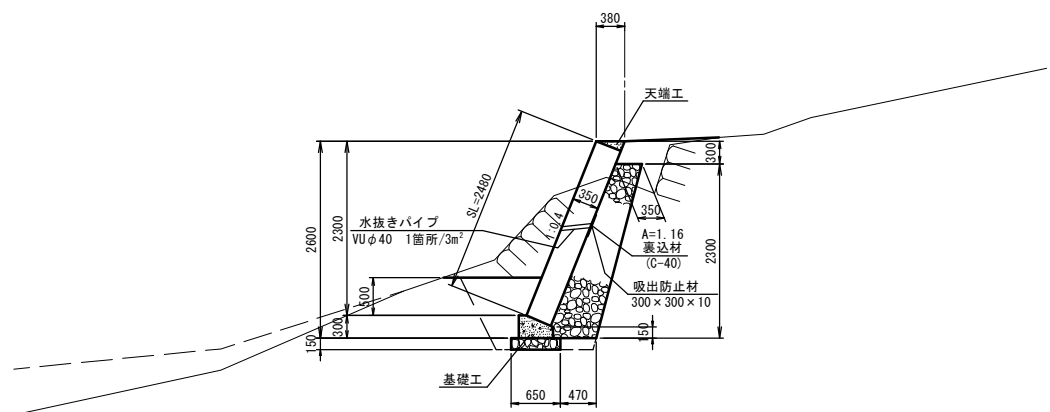
DL=10.00

【1号工事箇所】				11-2 施設 (ため池)
※この図面はA1サイズを原寸とする				
工事名	令和6年度農基災補第3号 片田田中町地内農業用施設災害復旧工事			
施工箇所名	津市 片田田中町 地内			
図面の種類	横断図・工法図(2)			
縮 尺	図示	図面番号	2/4	
施工主体	津市農林水産部農業基盤整備課			

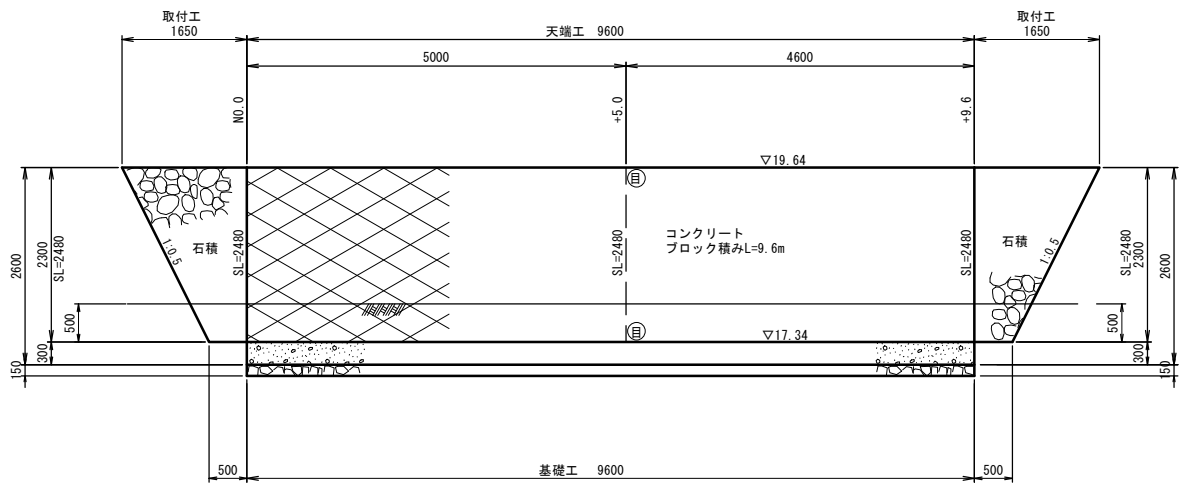
平面図 S=1:250



標準断面図 S=1:50



展開図 S=1:50

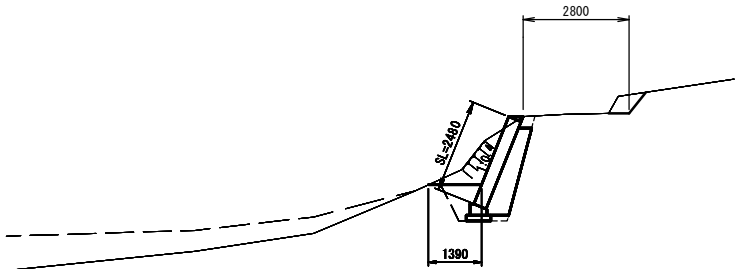


【2号工事箇所】			
※この図面はA1サイズを原寸とする			
工事名	令和6年度農基災補第3号 片田田中町地内農業用施設災害復旧工事		
施工箇所名	津市 片田田中町 地内		
図面の種類	平面図・標準断面図・展開図		
縮 尺	図示	図面番号	3/4
施工主体	津市農林水産部農業基盤整備課		

横断図

S=1:100

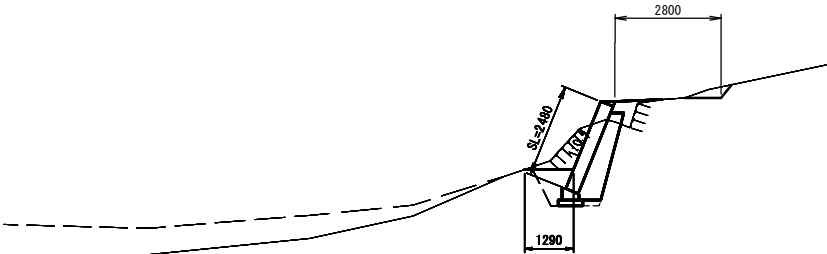
B+9.60



掘削	2.3
床掘	1.6
埋戻	0.8
盛土	-
仮設掘削	0.4

DL=10.00

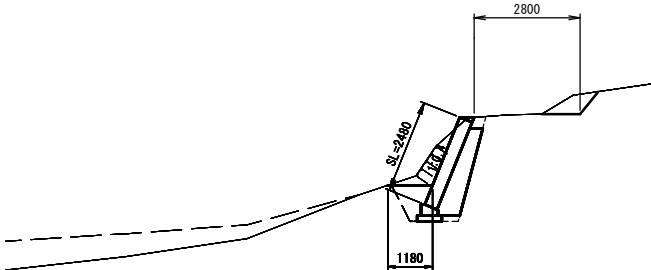
B+5.00



掘削	1.7
床掘	1.6
埋戻	0.7
盛土	0.3
仮設掘削	0.2

DL=10.00

BNO.0



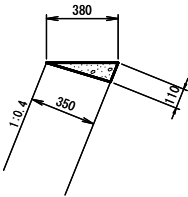
掘削	2.0
床掘	1.6
埋戻	0.8
盛土	-
仮設掘削	0.4

DL=10.00

工法図

天端工

S=1:20



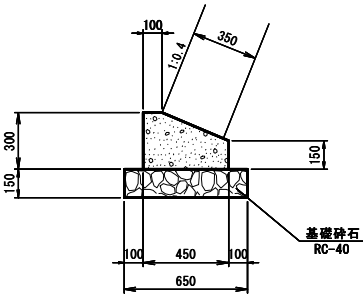
天端工

10m当り

名 称	規 格	単 位	数 量	摘 要
コンクリート	18-8-25BB	m ²	0.19	
同上型枠		m ²	1.10	

基礎工

S=1:20



基礎工

10m当り

名 称	規 格	単 位	数 量	摘 要
コンクリート	18-8-40BB	m ²	1.09	
同上型枠		m ²	4.50	
基礎砕石	t=15cm RC-40	m ²	6.50	
基面整正		m ²	6.5	

【2号工事箇所】
※この図面はA1サイズを原寸とする

工事名	令和6年度農基災補第3号 片田田中町地内農業用施設災害復旧工事		
施工箇所名	津市 片田田中町 地内		
図面の種類	横断図・工法図		
縮 尺	図示	図面番号	4/4
施工主体	津市農林水産部農業基盤整備課		