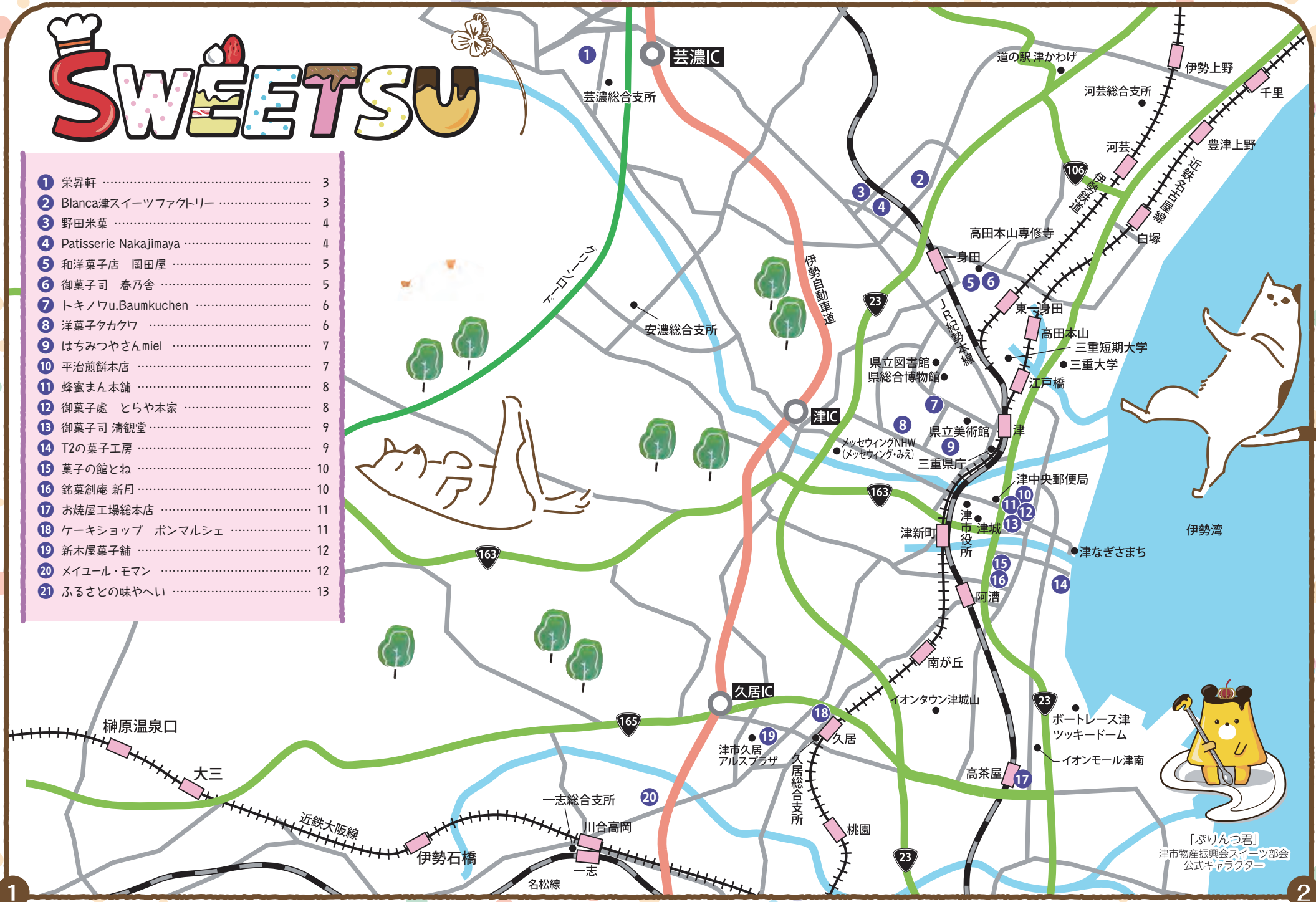




# SWEETSU

- 1 栄昇軒 ..... 3
- 2 Blanca津スイーツファクトリー ..... 3
- 3 野田米菓 ..... 4
- 4 Patisserie Nakajimaya ..... 4
- 5 和洋菓子店 岡田屋 ..... 5
- 6 御菓子司 春乃舎 ..... 5
- 7 トキノウ・Baumkuchen ..... 6
- 8 洋菓子タカクワ ..... 6
- 9 はちみつやさんmiel ..... 7
- 10 平治煎餅本店 ..... 7
- 11 蜂蜜まん本舗 ..... 8
- 12 御菓子處 とらや本家 ..... 8
- 13 御菓子司 清観堂 ..... 9
- 14 T2の菓子工房 ..... 9
- 15 菓子の館とね ..... 10
- 16 銘菓創庵 新月 ..... 10
- 17 お焼屋工場総本店 ..... 11
- 18 ケーキショップ ポンマルシェ ..... 11
- 19 新木屋菓子舗 ..... 12
- 20 メイユール・モマン ..... 12
- 21 ふるさとの味やへい ..... 13



「ぷりんっ君」  
津市物産振興会スイーツ部会  
公式キャラクター

## 1 栄昇軒



### 野添の猪

当店の菓子の中で一番長寿な和菓子。昔から「いのしし最中」の愛称で親しまれています。北海道産小豆100%つぶあんと津市のお茶やさんが製茶した伊勢茶あん。どちらも好評です(地方発送可)。第28回全国菓子大博覧会・北海道「技術優秀賞」受賞。

津駅チャム1F「津銘菓」でも販売しています。



#### Shop Data

津市芸濃町椋本1814

☎ 059-265-2141

🕒 9:00~19:00 (季節により変更あり)

🗓 休 火曜日 (祝・祭日の場合翌日休み)

🚗 駐車場あり



## 2 Blanca 津スイーツファクトリー



### シェル・レーヌ

カルシウムとミネラルを多く含む、地元ミキモト製菓の真珠貝から作られた天然パールシェルカルシウムを使い、外はカリッと中はふんわり焼き上げました。

#### Shop Data

津市あかつ台5丁目1-6

☎ 059-273-5144

🕒 10:00~18:00

🗓 休 日曜日、月曜日

🚗 駐車場あり



## 3 野田米菓

### あられ

甘いあられ、しょっぱいあられ、スパイシーなあられ、いろいろ取り揃えております。

お子様からご年配の方まで楽しんでいただけます。



#### Shop Data

津市大里睦合町233

☎ 059-230-7772

🕒 9:30~18:30

🗓 休 火曜日

🚗 駐車場あり



## 4 Patisserie Nakajimaya

### 豊里ロール

平飼いの有精卵を使用し、コクのあるもっちりとした生地でカスタードクリームと北海道産生クリームを合わせたミルクィーで優しい味わいのクリームをたっぷり巻き込んだ当店自慢のロールケーキです。



#### Shop Data

津市大里睦合町299-3

☎ 059-230-1188

🕒 9:30~19:00

🗓 休 火曜日

🚗 駐車場あり



## 5 和洋菓子店 岡田屋

### おたふくまんじゅう

白は北海道産最高級小豆使用の粒あん、黒はこしあんで沖縄産最高級黒糖使用の生地になっています。老舗の伝統の技に新しい技術を取り入れ、甘さは上品に生地はソフトに仕上げました。バタークリームケーキや洋菓子も絶品です。



#### Shop Data

津市一身田町626

☎ 059-232-2072

🕒 9:00~19:00

🗓 休 火曜日 (時期により変更あり)

🚗 駐車場あり



## 6 御菓子司 春乃舎



### よもぎ大福

北海道産小豆のつぶ餡を、羽二重粉に国産よもぎを加えて包んだよもぎ風味の大福です。また、高田本山が国宝に指定されたときに作った焼印を押した小倉饅頭もイベントなどで販売しています。

#### Shop Data

津市一身田町660-2

☎ 059-232-2047

🕒 9:00~17:00

🗓 休 月曜日、火曜日

🚗 駐車場なし



## 7 トキノワ u.Baumkuchen

### ガトー・ピレネー

三重県産小麦「あやひかり」や津市の「パイエッグ」を使用した外側はサクッと、中はもっちりとした味わいのハードタイプのバウムクーヘンです。



#### Shop Data

津市一身田上津部田1276-13  
(三重県総合博物館ミエム隣)

☎ 059-227-7800

🕒 10:00~18:30

🗓 休 月曜日

🚗 駐車場あり



## 8 洋菓子タカクワ



### 安濃津焼窯出し一番 半熟チーズ

フランス、キリー社のなめらかなクリームチーズをたっぷり。卵黄、牛乳、バターを入れたなめらかな生地に、真っ白なメレンゲを加え、朝一番のオープンで、じっくりとじっくり焼き上げました。

#### Shop Data

津市湊見町300-35

☎ 059-213-3100

🕒 9:00~20:00

🗓 休 火曜日

🚗 駐車場あり



## 9 はちみつやさん miel

### はちみつ

毎日の生活の中で、美味しいはちみつをもっと楽しんで頂きたい。そんな思いを込めた、こだわりとおもてなしがモットーの佐々木養蜂園直営のはちみつ専門店です。自家生産のはちみつをはじめ、40種類以上のはちみつをご用意してお待ちしております。



#### Shop Data

津市観音寺町760-23

☎ 059-246-7884

🕒 10:00~18:00

🛑 水曜日

🚗 駐車場あり



## 10 平治煎餅本店



### 平治せんべい

阿漕浦に伝わる孝子平治の物語から生まれた笠形の卵せんべいです。小麦粉、砂糖、卵のみを原料に、職人が手作業で焼いております。

#### Shop Data

津市大門20-15

☎ 059-225-3212

🕒 9:00~18:00

🛑 水曜日

🚗 駐車場あり



## 11 蜂蜜まん本舗

### 蜂蜜まん

1953年創業の養蜂家が作った蜂蜜入りのばんじゅうになります。「もっと身近に蜂蜜を感じてほしい」と子供からお年寄りまで、また甘いものが苦手な方でも食べて頂けるような比較的あっさりとした味付けになっております。



#### Shop Data

津市大門8-5

☎ 059-228-3012

🕒 9:45~17:00 ※売切れ次第終了

津駅前販売所 10:00~17:00

🛑 水曜日 (臨時休業あり)

🚗 駐車場あり



## 12 御菓子處 とらや本家



### いちご大福

大粒いちごとあっさり白餡、ふわふわの求肥のハーモニーをお楽しみください。その他ばいん大福、栗あずき大福をはじめ、季節商品、桃、巨峰、梨をそれぞれ入れた大福もできます。

#### Shop Data

津市大門5-8

☎ 059-228-4802

🕒 9:00~17:00

🛑 月曜日、第3火曜日

🚗 駐車場あり



## 13 御菓子司 清観堂

### 不老柿

「不老柿」はニッキを練り込んだ生地で黄身餡を包みしっとり焼き上げたお菓子で、縁起の良い名前でもあり、発売以来のロングセラー商品となっています。お正月の花びら餅や四季折々の上生菓子もぜひご賞味を。



#### Shop Data

津市東丸之内20-1

☎ 059-227-6388

🕒 9:00~18:00

📅 休 月曜日、日曜日 (月2回不定休)

🚗 駐車場あり



## 15 菓子の館 とね

### 不老銘菓 梅干

大粒南香梅を羊羹に加え白餡を包みました。皇室をはじめ、団体・会社の方々より好評を得ています。また、洋菓子・和菓子問わずお子様から大人の方まで楽しんでいただけます。ぜひ、一度お立寄りください。



#### Shop Data

津市本町26-20

☎ 059-226-4343

🕒 9:00~19:00

📅 休 水曜日

🚗 駐車場あり



## 14 T<sup>2</sup>の菓子工房



### りんごのチョコレート

当店一番人気のりんごのチョコレート。蜜漬けされたりんごにシナモンとコーヒーの風味をつけミルクチョコレートをかけて仕上げました。

#### Shop Data

津市柳山津興384-2

☎ 059-213-1777

🕒 10:00~18:00

カフェ10:00~17:30 (L.O17:00)

📅 休 不定休

🚗 駐車場あり



## 16 銘菓創庵 新月



### 津・味自慢 かりんとうまんじゅう

北海道の契約農家から仕入れたミネラル小豆を使用した自家製餡と沖縄県産の黒糖をたっぷり使った揚げ饅頭です。米油でじっくり揚げ、カリッと仕上げた、当店自慢の一品です。

#### Shop Data

津市本町6-8

☎ 059-227-8846

🕒 9:00~17:30

📅 休 火曜日

🚗 駐車場あり



## 17 お焼屋工場総本店

### 三重銘菓 地上の星

生地に、三重県産小麦「アヤヒカリ」と三重の安心食材認定「パイエッグ」を使いしっかりと焼き上げました。ホワイトチョコレート&バターを練り込んだ香り豊かな白餡にレーズンがアクセント!お焼屋の【創作和菓子】です。自慢の一品、是非ともお召し上がりください。



#### Shop Data

津市雲出本郷町西添1685

☎ 059-238-1511

🕒 9:00~18:00

📅 火曜日

🚗 駐車場あり



## 18 ケーキショップ ボンマルシェ



### 極みバウム (しとり)

試作の日々を積み重ね、一層一層手焼きしたこだわりの極みバウムクーヘンです。しっとりとした食感を是非ご賞味ください。

#### Shop Data

津市久居新町1091-3

☎ 059-256-3366

🕒 9:00~20:00

📅 火曜日

🚗 駐車場あり



## 19 新木屋菓子舗

### 久居銘菓 野辺乃里

抹茶を練り込んだ、半生製のお菓子。創業以来、変わらぬ味で製造しております。箱入りは10個より、又バラ売りもごさいます。抹茶の香りがかもしだす優美さを、是非一度ご賞味ください。



#### Shop Data

津市久居本町1387

☎ 059-255-2527

🕒 9:00~19:00

📅 日曜日

🚗 駐車場あり



## 20 メイユール・モマン



### 凍らせても美味しい 半熟ちーずケーキ

ちょこ&まっちゃんに続き新作いちご(松阪産)まいや〜れもん(紀宝町産)凍らせてから常温で3~5分程度(自分好みのかたさ見つけてネ!)

#### Shop Data

津市一志町庄村428-7

☎ 059-295-1101

🕒 10:00~18:00

📅 火曜日

🚗 駐車場あり



## 21 ふるさとの味 やへい

### あんかさね

自然のよもぎを利用し、米ぬか栽培の白山の清流米を使い作っています。杵つきの「ぶつぶつ」とした歯ごたえを残した手作り品です。



#### Shop Data

津市白山町二俣813

☎ 059-262-3294

🕒 9:00~11:00

五十市（毎月5と10のつく日に津市大門通り商店街内にて開催）に出店しています。

🛑 不定休

🚗 駐車場なし



## 津市物産振興会スイーツ部会の活動紹介

### スイーツフェスタ

当パンフレットに掲載されている店舗で製造・販売されているスイーツや銘菓などを一堂に集めた夢のようなスイーツイベント♪

スイーツフェスタならではの、「おいしい！楽しい！美しい！」を堪能していただけるようスイーツ部会員で話し合い企画しています。

詳細はスイーツ部会HPやInstagramで発信しています。

#### 令和6年度

津のスイーツ販売会

市内和菓子店のどら焼き詰め合わせ特別販売

市内洋菓子店のシュークリーム詰め合わせ特別販売

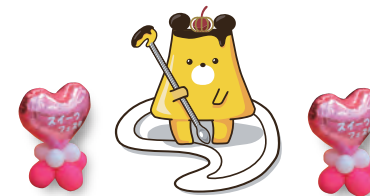
津うキャラたちと〇×クイズ大会

地元菓子職人による飴細工の実演FINAL

マジパン細工制作体験

お買い周り抽選会

スイーツフェスタ特別ワンコインセット販売



津市物産振興会スイーツ部会は、このパンフレットに掲載されている津市内の和洋菓子店で構成されています。津市の魅力的なスイーツの情報を市内外へ広く発信

津々の美味しいスイーツやイベント情報などさまざまな情報を発信しています♪  
下のQRコードからご覧いただけます。ぜひチェックしてみてくださいね！



@sweetsu\_bussan



スイーツ部会HP



「ぶりんつ君」  
津市物産振興会スイーツ部会  
公式キャラクター

#### ぶりんつ君 プロフィール

**性格**

人に甘く、自分にも甘〜い

**特徴**

プリンの国の第一王子

**特技**

プリプリのお尻をプリンプリンと振りながら踊るプリけつダンス♪



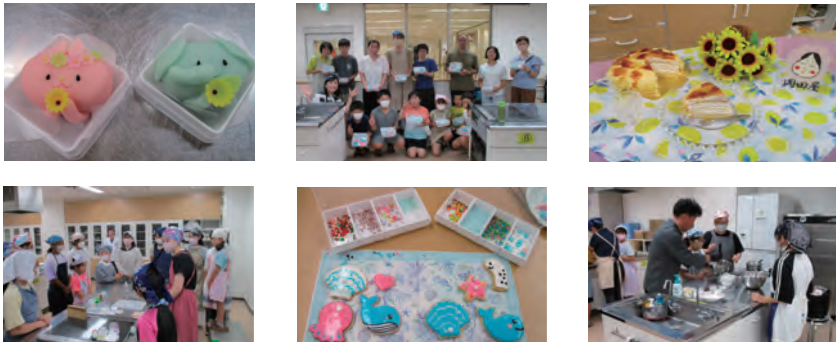
## あなたの夢のお菓子作ります

「こんなお菓子があったらいいな」と思ってお菓子のイラストを描いて応募するとスイーツ部会の菓子職人たちが本物のお菓子に再現してプレゼント！！



## 津うのお菓子屋さんが教えるスイーツ教室

和洋菓子店の和菓子職人やパティシエが教えてくれる本格！スイーツ教室



※各イベントのお知らせはHPにて公開予定です。写真はイメージです。

# SWEETSU Pick up!

まだまだご紹介したいスイーツがたくさん!!  
ここでは、お店自慢の“もうひとつのおすすめ”を少しだけ紹介します。

## 和洋菓子店 岡田屋



デコレーションケーキ

## Patisserie Nakajimaya



たべリーな

## 平治煎餅本店



平治のワッフル

## 御菓子處 とらや本家



パイン大福

## 洋菓子タカクワ



いちごのタルト

# SWEETSU Pick up!

御菓子司 清観堂



冷やし葛餅バー

はちみつやさん miel



ギフト商品詰め合せ

T<sup>2</sup>の菓子工房



BIT CHOCOLATE BALL

銘菓創庵 新月



季節の上生菓子

栄昇軒



芸濃のさと

お焼屋工場総本店



津の俵牛

## マークの説明



……電話番号



……営業時間



……定休日



……駐車場の有無



## カメラマン紹介

Name



多田 良平



愛称：ふがまるちゃん

三重県津市在住の写真家。2017年から三重の撮影を始め、何もないと思っていた地元が何でもありすぎることに気づく。

本業は祖父が運営する惣菜屋「フードショップヒライ」の従業員。

三重の風景だけを収録した写真集「三重のええとこ写真集」を2023年7月14日に桜山社から出版。全国の書店で好評販売中。

自身の撮影した三重写真を無料で配布するサイト

「三重フォトギャラリー (<https://photo.mie-eetoko.com>)」を運営。



三重フォトギャラリー



※SWEETSU Pick up!、活動紹介ほか一部においては、各店舗より提供いただいた写真を使用しています。