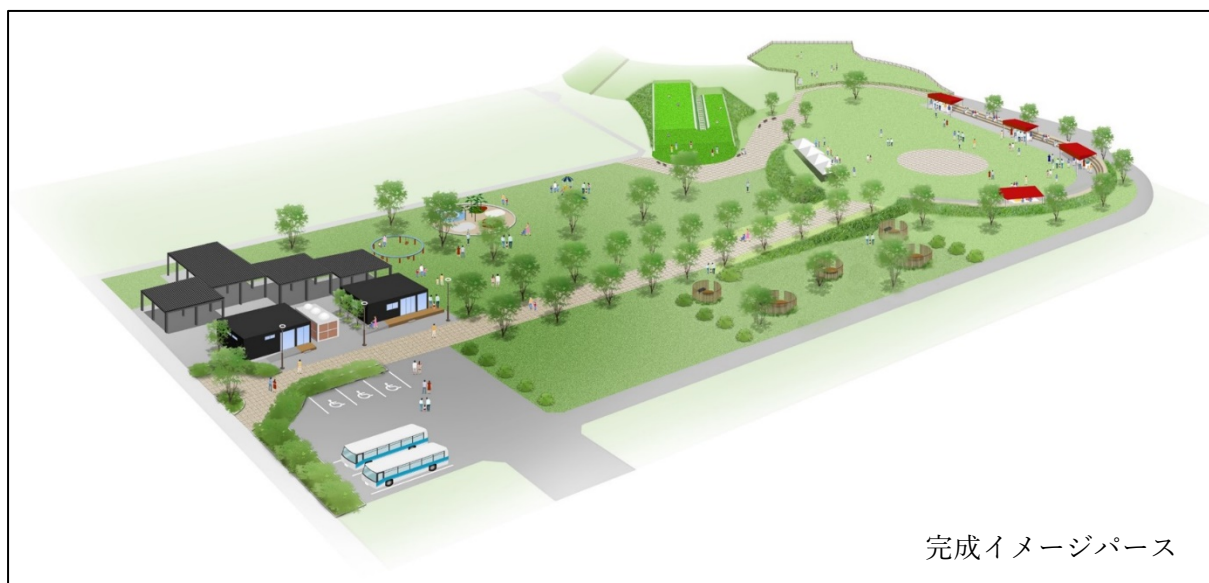


中勢グリーンパーク官民連携事業 認定計画の概要



(1) 事業の実施方針

・事業運営の目的とコンセプト「津市民が誇りに思う、全世代の交流拠点となる公園」

「好きなことを好きなように」一津市民に愛されている本公園の良さは 広々とした空間の自由度にあると考えています。本公園は市民の憩いの場であり、災害等非常時には拠点としての役割も期待されています。現状の良さを活かし、自由度を保ちながら本公園で「できること」を広げ、老若男女来訪者全てが「好きなことを、好きなように」出来、平時には全世代が楽しさを共有し、非常時には災害拠点となり安心感を与える「あってよかった」と市民が誇りに思うことができる公園を作りたいと考えています。

・地域との連携方針

地域と共にある公園を目指し、飲食施設等では地元食材を積極的に利用 し、週末マーケットでは市民自らが出店をし、利用者主体でコミュニティが形成される世代交流の場をつくりたいと考えています。災害時に防災拠点として使用しやすいよう広場空間を確保。緊急車両も広場まで通りやすいエントランスを計画しています。

(2) 特定公園施設について

※指定管理者が管理、運営する施設です。

1. 管理棟 建築面積 68.9 m² 平屋建

事務室 (35.42 m²) には出入り口を 2 箇所設け、倉庫 (16.57 m²) は屋外からの出入り口と事務室からの出入り口を設けます。その他に、湯沸室、更衣休憩室、救護室があります。

2. トイレ 建築面積 18.95 m²

男性用：小便器 2・大便器 1、女性用：大便器 2

多目的：大便器 1・オストメイト 1、幼児用椅子 1

3. 日除けスペース 建築面積 320.0 m²

鋼材柱に鋼板の屋根を設置し、土間コンクリートを敷設します。

にわか雨や夕立からの避難や、可動式ベンチなどを設置すれば、夏休みの工作教室などイベント開催もできるようなスペースです。

4. ドッグラン 天然芝、フェンス囲い、約 1,500 m²

県内初の公営公園内の設置となり、外周をフェンスで囲い、2 つのエリアにフェンスで区切り、大型犬、中・小型犬等の利用を分けることができます。また、出入り口付近にはドッグトイレとドッグシャワーを設置します。

5. 芝そりグレンデ 825.7 m²・外周柵なし

角度が異なる 2 面の傾斜に、人工芝を敷設します。

6. バーベキュー場 中ブース (最大収容人数 8 人程度) × 2 箇所

小ブース (最大収容 4 人程度) × 3 箇所

中、小の円形のブースとし、木製 (ガラス浸潤工法) 柵で囲います。内部からは半分個室のような雰囲気で作ることで一体感をつくり、外側から見ると開放感もあり、少し変わった形状として SNS 映えも狙います。

7. 多目的広場

周囲に樹木と階段を設置し、中央に円形のスペース (直径 16m/コンクリート仕上) を置きます。高さは出さず、ダンスもできるこのスペースは、ステージのように利用できます。

階段周辺は週末マーケットを開く際にブースとして利用できるように、階段前に 3 m 程度のコンクリート仕上げの平場を整備します。テント等の設備はありません。

週末マーケットで、同じ趣味を持つ友人が出来たり、企画を行うことで世代を超えた新たな交流が生まれることを期待します。

(3) 公募対象公園施設について

※中勢グリーンパーク官民連携事業認定計画者が管理、運営する施設です。

1. カフェレストラン： 建築面積 68.9 m² 平屋建て

単なる軽飲食の提供ではなく、主に津市内、および三重県内の農畜水産物を活かしたメニューを展開します。

生産者との共同開発メニューを提供することも計画しており、全世代の利用者が「地域色」を感じられる場を目指し、「生産者」にとっても新たなチャレンジの場をつくれます。

メニューに地元の食材を取り入れたり、地域の方を雇用することで利用者にとってより「親しみ」を感じられる場を目指します。

バーベキュー専用メニューの提供も検討しており、三重県内の良質で新鮮な農畜水産物を生産者から直送することで、地域色を高め、生産者と消費者をつなぐ場をつくれます。

将来的には他カフェレストラン等のテナントの誘致をし、公園の更なる魅力向上を狙います。

本カフェはもう一つのコンセプトとして「デジタルトランスフォーメーション」を掲げます。利用者の混雑緩和や従業員の業務効率を向上のため、IT は積極的に導入する予定です。

利用者-従業員間の金銭授受を極力減らすため、券売機やモバイルオーダーシステムの導入を検討しています。

さらに、バーベキューメニューはフードロスを低減するため予約システムを導入し、予約された必要量のみを仕入れる予定です。

2. キッチンカースペース： 面積 300 m²、想定台数 3 台

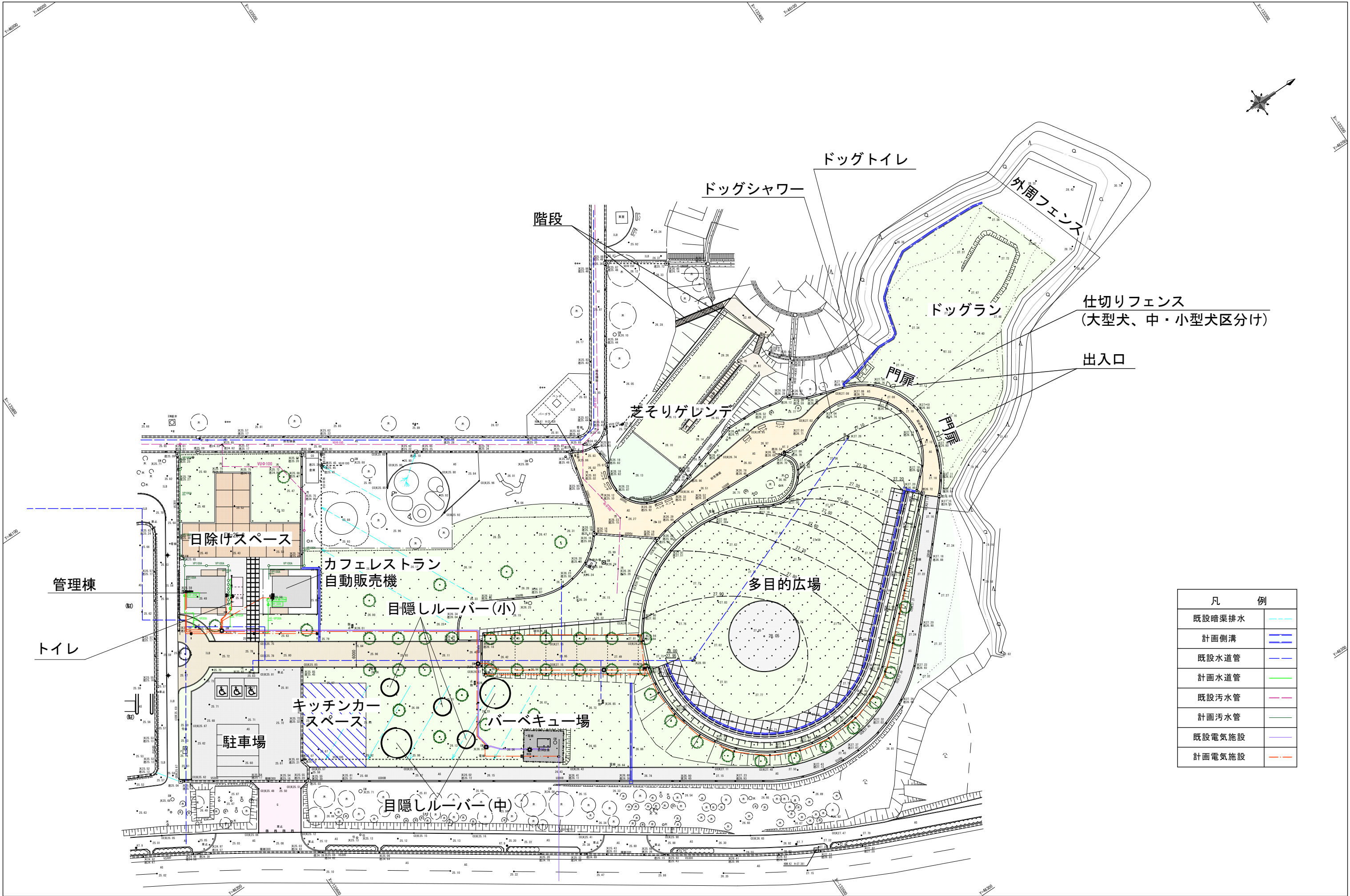
地元中心にキッチンカー出店者を募集し、イベントを実施します。出店者にとっては商品発表の場となり、利用者にとっても定期的に異なったフードを楽しむことができる場になり、提供物のマンネリ化を解消するとともに「地域の食」の新たな発見の場へと育てます。ホームページや「SNS」による情報発信も行い、公園利用の楽しみのひとつとして育てます。

3. 自動販売機

カフェ開店前や閉店後、混雑時の需要を満たします。自販機については 6 台の設置を考えており、内 1 台を地元野菜の自販機とし、BBQ 等やお土産等の利便性と食育や話題づくりを考えています。飲料自販機には災害時に飲料の無料提供ができる機種（災害ベンダー）を導入予定です。

(4) 参考資料

- 1 施設計画平面図
- 2 電気施設平面図
- 3 管理棟 平面図・建具リスト
- 4 管理棟 立面図等
- 5 トイレ 平面図・基礎伏図・断面図
- 6 トイレ 立面図等
- 7 日除けスペース 平面図
- 8 日除けスペース 立面図
- 9 ドッグシャワー及びドッグトイレ 詳細図
- 10 バーベキュー場目隠しルーバー 工法図
- 11 芝そりゲレンデ 詳細図

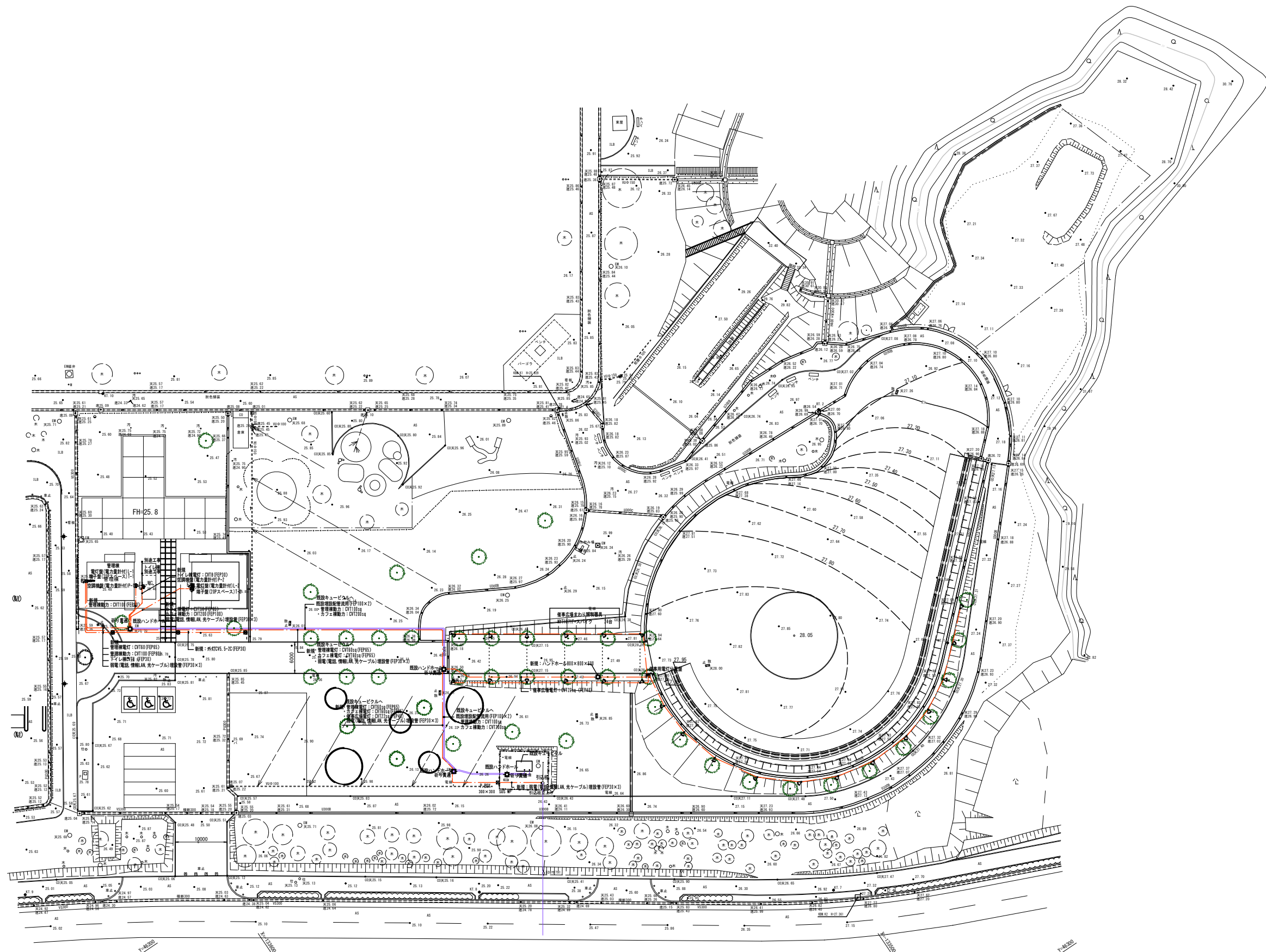


※計画図面のため、施工時に変更が生じる場合があります。

中勢グリーンパーク官民連携連携事業 認定計画の概要 参考資料 1

施設計画平面図

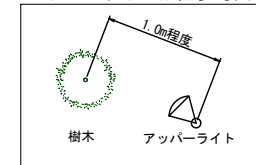
Scale 1:400 (A1)
1:800 (A3)
1 / 1 1



- ◇ アッパーライト
⊗ 街 灯

凡 例	
既設電気施設	—
計画電気施設	- - -

アッパーライト配置参考図



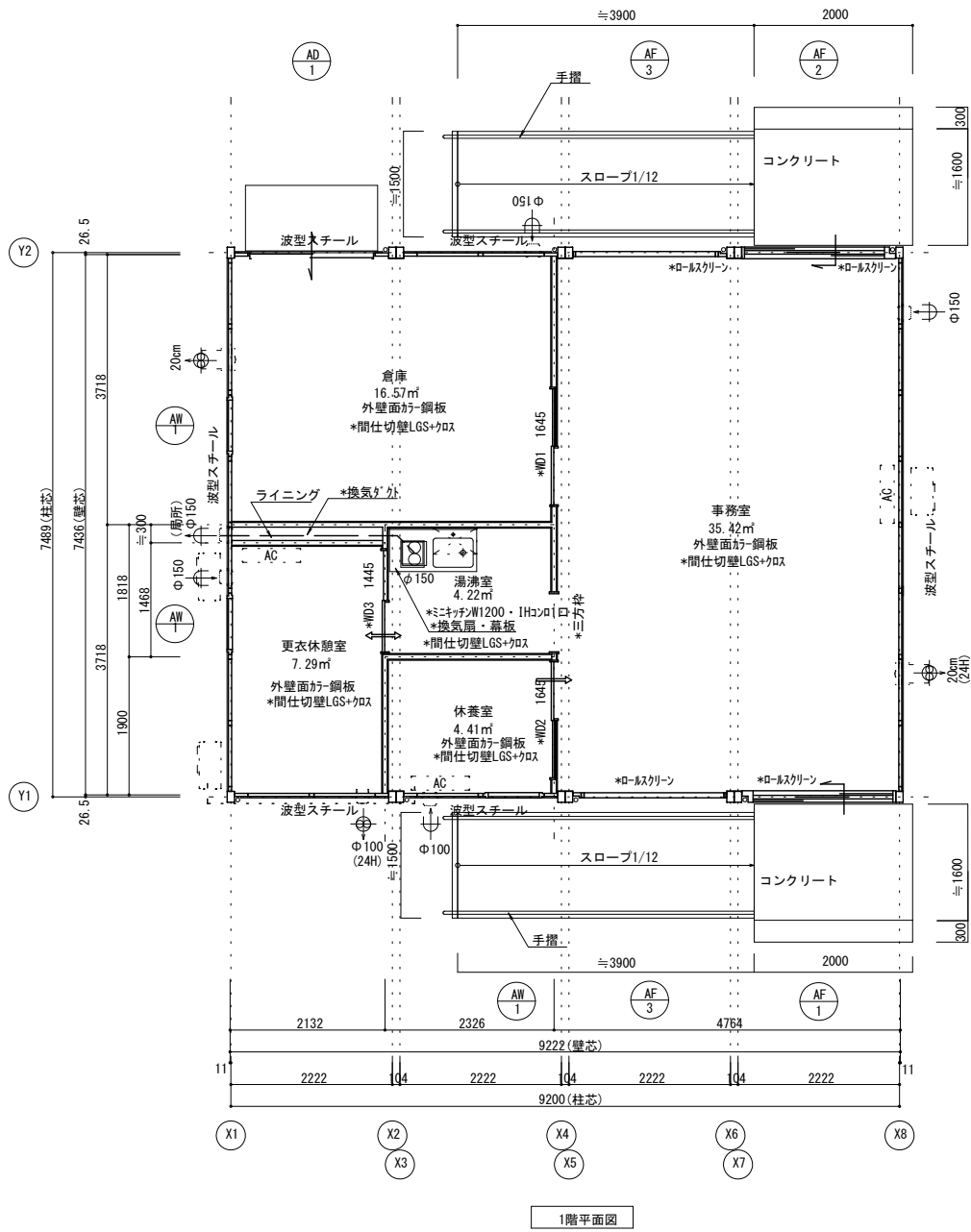
※アッパーライト設置位置については、
植栽位置等と合わせ調整します。

※計画図面のため、施工時に変更が生じる場合があります。

中勢グリーンパーク官民連携連携事業 認定計画の概要 参考資料 1

電気施設平面図

Scale
1:400 (A1)
1:800 (A3)
2 / 1 1



*現地施工

換気給気設備 凡例	
記号	名称
	20cm換気扇 壁スイッチ
	Φ100、150換気扇
	Φ150天井換気扇
	Φ100、150給気口

■ 建物面積			
建築面積	68.90	㎡	9.200X7.488=68.90 柱芯
1階床面積	68.57	㎡	9.222X7.436=68.57 壁芯
延べ床面積	68.57	㎡	

■ 各室面積	
事務室	35.42 ㎡
湯沸室	4.22 ㎡
更衣休憩室	7.29 ㎡
休養室	4.41 ㎡
倉庫	16.57 ㎡

※平面図中「AC」とあるのは、エアコン設置可能位置を示すものであり、建物にエアコンは設置されていません。

材質： アルミ ガラス： 引戸 FL6 / FIX FL8 金物： 押し棒 備考： 半自動ドア錠(外 シリンダ / 内 サムナー)	材質： アルミ ガラス： 引戸 FL6 / FIX FL8 金物： 押し棒 備考： 半自動ドア錠(外 シリンダ / 内 サムナー)	材質： アルミ ガラス： FL8 金物： 備考： ROW=2005/ROH=2380	材質： アルミ ガラス： F4 金物： 排煙錠 手動ワンタッチ式 開放引手 復帰引手 備考： -網戸	材質： アルミ ガラス： アルミ複合版/アルミ複合版 金物： 引手・引違戸錠 備考： (内) サムナー / (外) シリンダ

※計画図面のため、施工時に変更が生じる場合があります。

中勢グリーンパーク官民連携連携事業 認定計画の概要 参考資料 1

管理棟 平面図・建具リスト

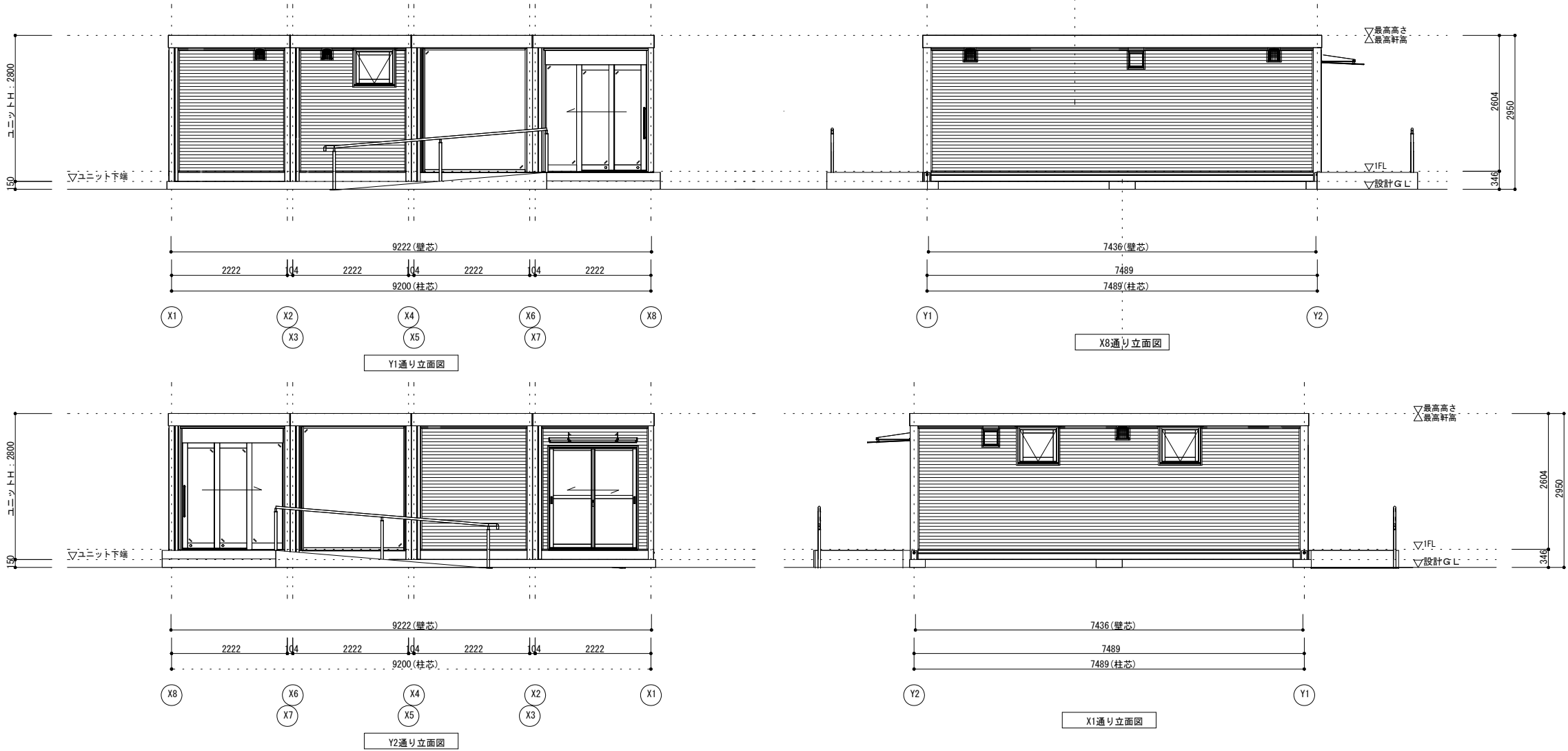
Scale 1/100

3 / 1 1

■ 建物概要		■ 構造概要	
建物用途	(主用途)事務所 (従用途)	基礎形式	鉄筋コンクリート造
階数	平屋	軸部	鉄骨造 両方向ラーメン構造
最高軒高	2.95 m		
最高高さ	2.95 m		

名称	仕様	色
屋根	仕上：ガルバリウム鋼板葺き t=0.5 断熱材：フェノールフォーム t=20 (不燃NM-8697)	シルバー
雨樋	軒樋：鋼板t=1.6+塗装 縦樋：カラー塩ビ管	ブラック
庇	アルミ W1700×D900 外部仕上：カラー鋼板t=0.5 断熱材：フェノールフォームt=40 (不燃NM-8697)	ブラック
外壁（複合パネル）	内部仕上：カラー鋼板t=0.5 (不燃NM-8697)	オフホワイト
板金金物	パラベット：鋼板t=1.2+塗装 土台カバー：鋼板t=1.2+塗装	ブラック
塗装	鉄部見え掛かり：錆止め 一液型エポキシ樹脂下塗り塗装	
外部建具	アルミサッシ	シルバー

内部仕様																		
階数	室名	床			巾木			外周壁			間仕切壁			廻り縁		天井		
		下地	仕上/寸法/色	参考品名/品番/メーカー	仕上/寸法/色	参考品名/品番/メーカー	下地	仕上/寸法/色	品名/品番/メーカー	下地	仕上/寸法/色	参考品名/品番/メーカー	仕上/寸法/色	参考品名/品番/メーカー	下地	仕上/寸法/色	参考品名/品番/メーカー	
1階	事務室	硬質木片セメント板t=18	長尺塩ビシート	707リムーバブル	ソフト巾木	ソフト巾木	-	カラー鋼板	-	LGS65	ビニールクロス	-	塩ビジョイナー	-	LGS19	化粧石膏ボード	ジブトーン	
		スチレンフォームt40	t=2.0	FL1506	H=60	TH6096	-	t=0.5	-	石膏ボードt12.5	-	VS8026	-	t=9.5		ホワイト	吉野石膏	
	捨貼り合板 t12	グレー	東リ	グレー	東リ	-	707イト	-	ホワイト	-	東リ	ホワイト	-	ホワイト	吉野石膏			
	更衣室	硬質木片セメント板t=18	長尺塩ビシート	707リムーバブル	ソフト巾木	ソフト巾木	-	カラー鋼板	-	LGS65	ビニールクロス	-	塩ビジョイナー	-	LGS19	化粧石膏ボード	ジブトーン	
		スチレンフォームt40	t=2.0	FL1506	H=60	TH6096	-	t=0.5	-	石膏ボードt12.5	-	VS8026	-	t=9.5		ホワイト	吉野石膏	
捨貼り合板 t12	グレー	東リ	グレー	東リ	-	707イト	-	ホワイト	-	東リ	ホワイト	-	ホワイト	吉野石膏				
休憩室	硬質木片セメント板t=18	長尺塩ビシート	707リムーバブル	ソフト巾木	ソフト巾木	-	カラー鋼板	-	LGS65	ビニールクロス	-	塩ビジョイナー	-	LGS19	化粧石膏ボード	ジブトーン		
	スチレンフォームt40	t=2.0	FL1506	H=60	TH6096	-	t=0.5	-	石膏ボードt12.5	-	VS8026	-	t=9.5		ホワイト	吉野石膏		
捨貼り合板 t12	グレー	東リ	グレー	東リ	-	707イト	-	ホワイト	-	東リ	ホワイト	-	ホワイト	吉野石膏				
湯沸室	硬質木片セメント板t=18	長尺塩ビシート	707リムーバブル	ソフト巾木	ソフト巾木	-	カラー鋼板	-	LGS65	ビニールクロス	-	塩ビジョイナー	-	LGS19	化粧石膏ボード	ジブトーン		
	スチレンフォームt40	t=2.0	FL1506	H=60	TH6096	-	t=0.5	-	石膏ボードt12.5	-	VS8026	-	t=9.5		ホワイト	吉野石膏		
捨貼り合板 t12	グレー	東リ	グレー	東リ	-	707イト	-	ホワイト	-	東リ	ホワイト	-	ホワイト	吉野石膏				
倉庫	硬質木片セメント板t=18	長尺塩ビシート	707リムーバブル	ソフト巾木	ソフト巾木	-	カラー鋼板	-	LGS65	ビニールクロス	-	塩ビジョイナー	-	LGS19	化粧石膏ボード	ジブトーン		
	スチレンフォームt40	t=2.0	FL1506	H=60	TH6096	-	t=0.5	-	石膏ボードt12.5	-	VS8026	-	t=9.5		ホワイト	吉野石膏		
捨貼り合板 t12	グレー	東リ	グレー	東リ	-	707イト	-	ホワイト	-	東リ	ホワイト	-	ホワイト	吉野石膏				
備考	<シックハウス対策>																	
	・壁、床、天井、建具仕上げに用いる建築材料はすべてF☆☆☆☆、または規制対象外の材料を使用する。 ・天井裏などへの措置については、天井裏、床裏、壁、収納に用いる建築材料はすべてF☆☆☆☆、または規制対象外の材料を使用する。 ・メーカー、商品名、品番については同等品とする。																	
認定番号	カラー鋼板t=0.5：不燃NM-8697 硬質木片セメント板t=18：準不燃H12建設省告示1401号 石膏ボードt=12.5：不燃NM-8619 石膏ボードt=9																	
	化粧石膏ボード（壁）：準不燃QM-9824 防水石膏ボードt=12.5：不燃NM-9639 普通硬質石膏ボード：不燃NM-9645 ケイ酸カル																	



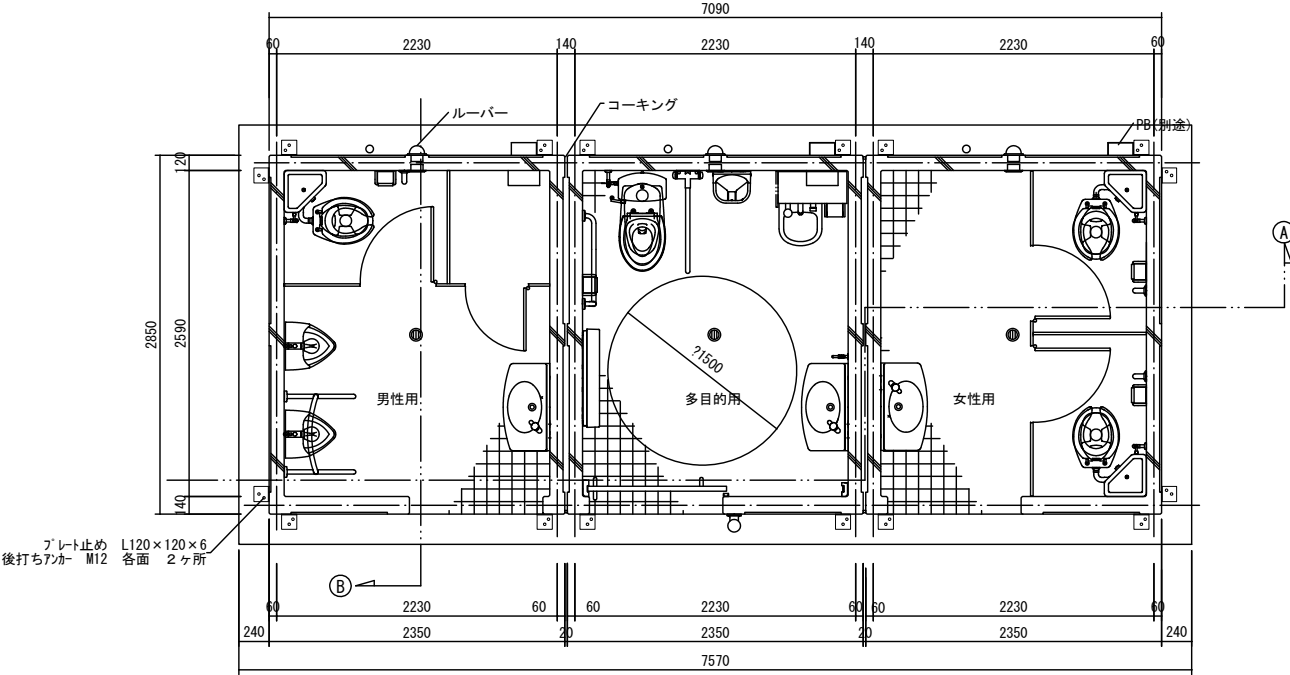
※計画図面のため、施工時に変更が生じる場合があります。

中勢グリーンパーク官民連携連携事業 認定計画の概要 参考資料 1

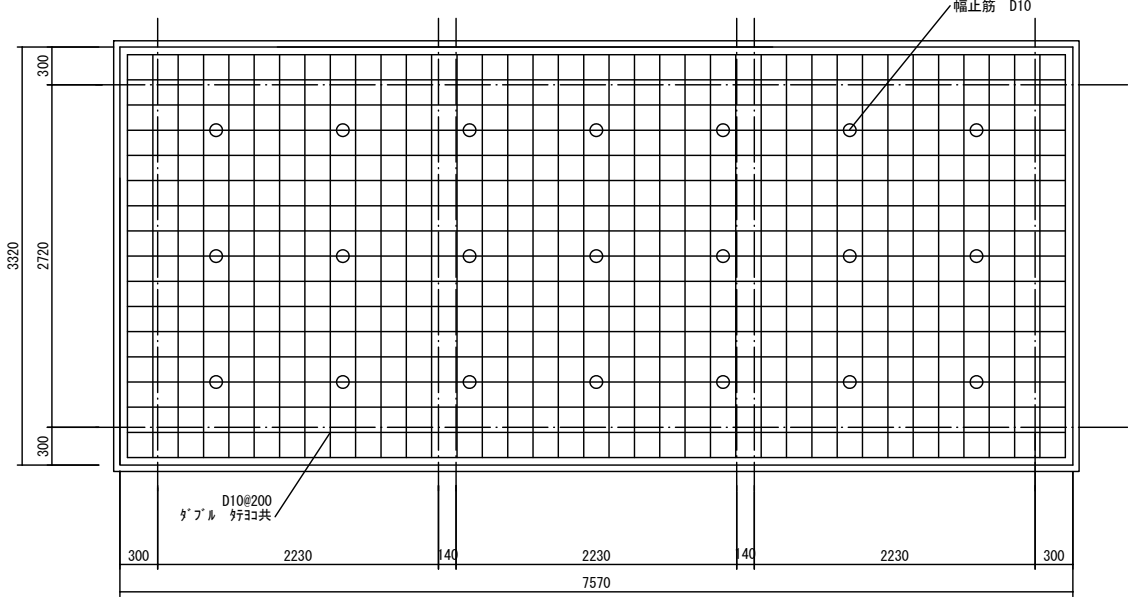
管理棟 立面図等

Scale 1/100

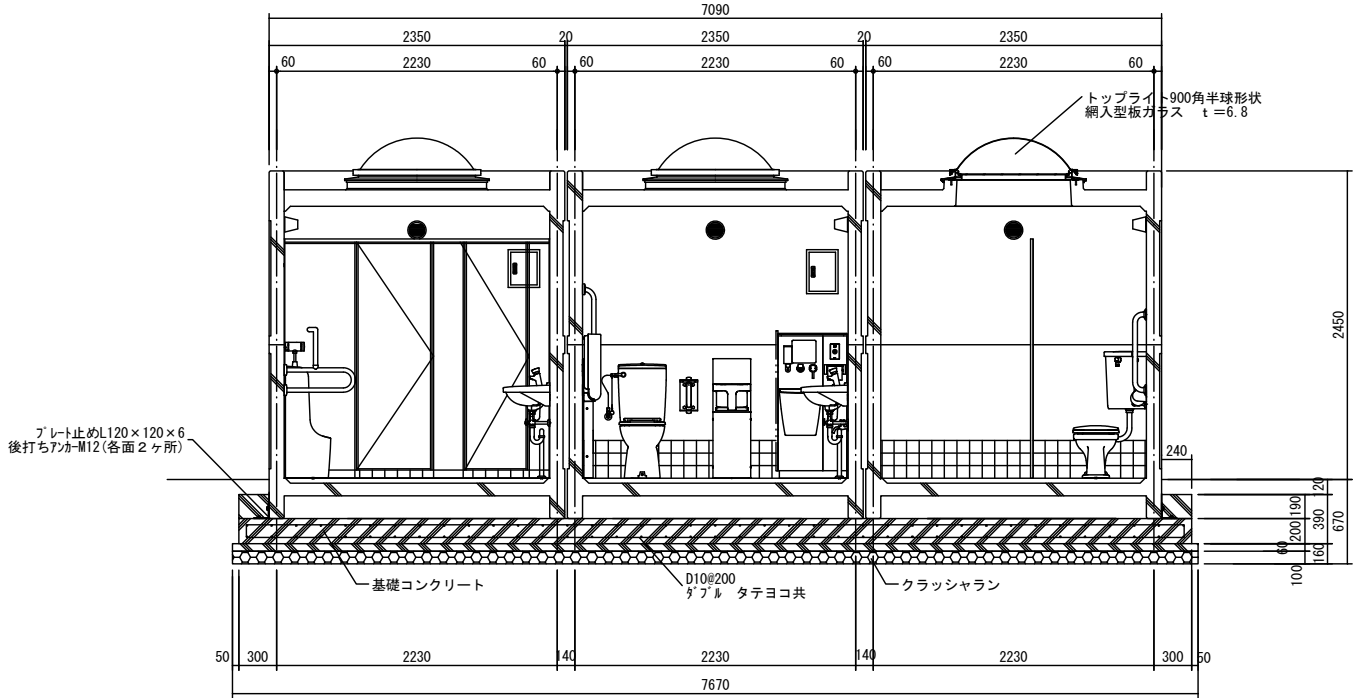
4 / 1 1



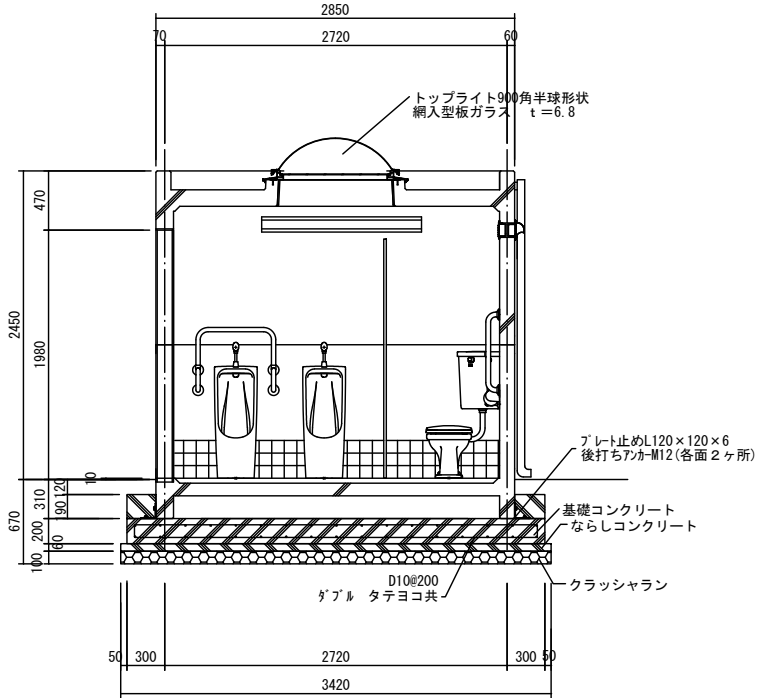
平面図 S=1 : 30



基礎伏図 S=1 : 30

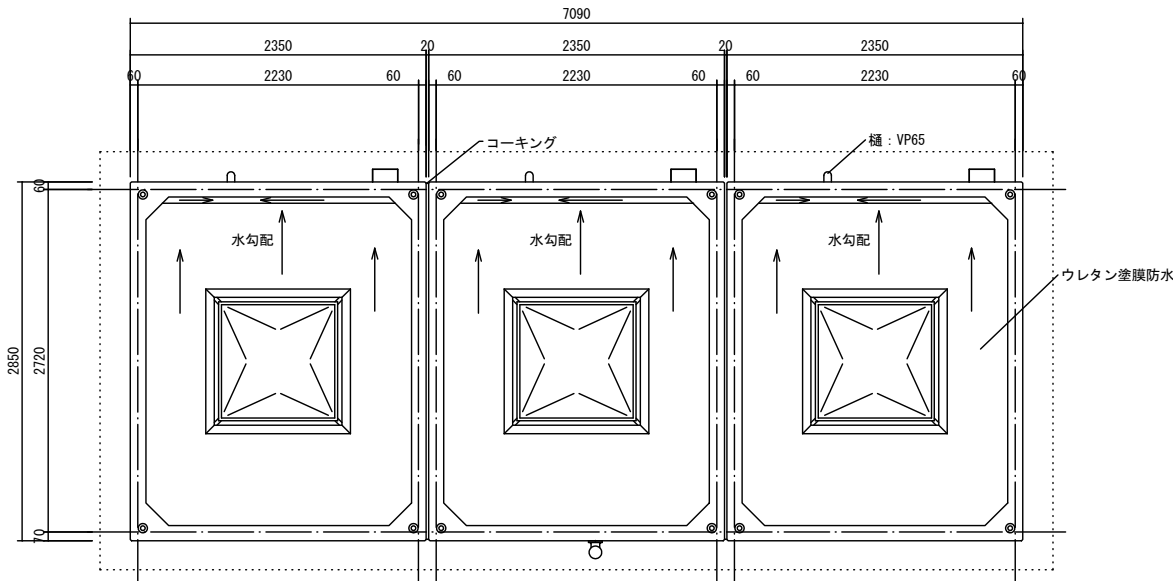


A断面図 S=1 : 30

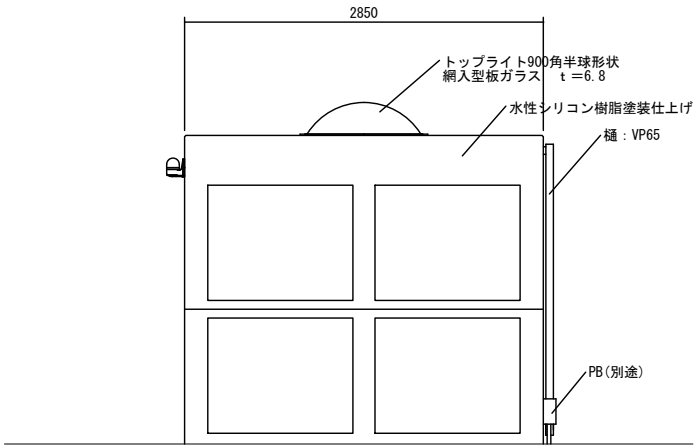


B断面図 S=1 : 30

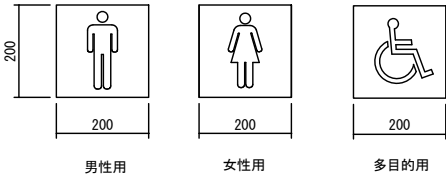
※計画図面のため、施工時に変更が生じる場合があります。



屋根伏図 S=1 : 30



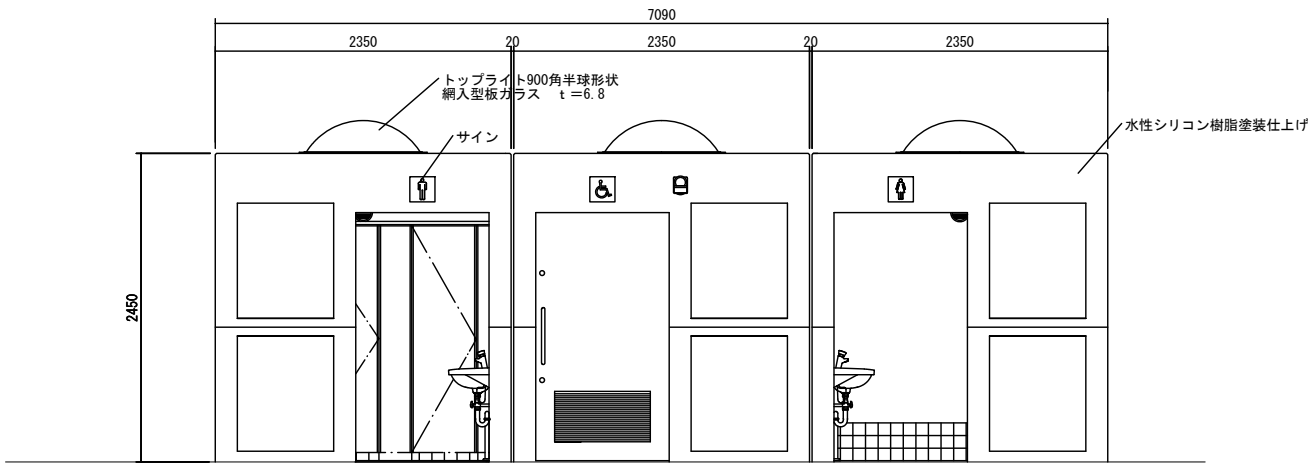
側面図 S=1 : 30



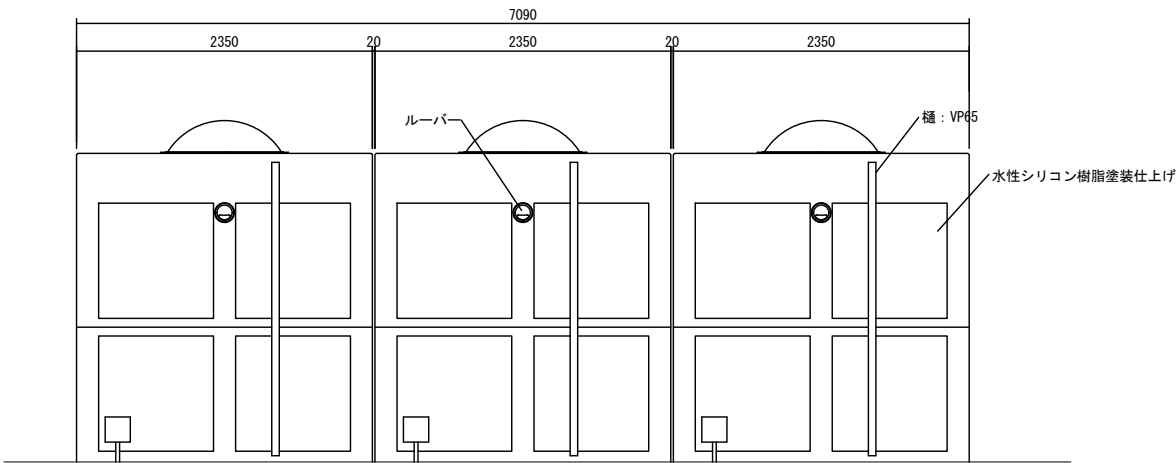
サイン計画
ステンレス+カッティングシート貼り

仕様一覧	
名称	仕様
構造	高強度鉄筋コンクリート
外壁	水性シリコン樹脂塗装さざなみパターン仕上げ
内壁	水性シリコン樹脂塗装さざなみパターン仕上げ+100角タイル貼り
床	磁器質100角タイル
サイン	S U S プレート (HL仕上げ) 耐候製シート貼り
トイレブース	表面：メラミン化粧板+M D F
引戸	表面：銅板製 心材：ベ-バ-コ7
トップライト	ポリカーボネイト 900角半球ドーム 網入型板ガラス t=6.8
雨樋	硬質塩化ビニル製

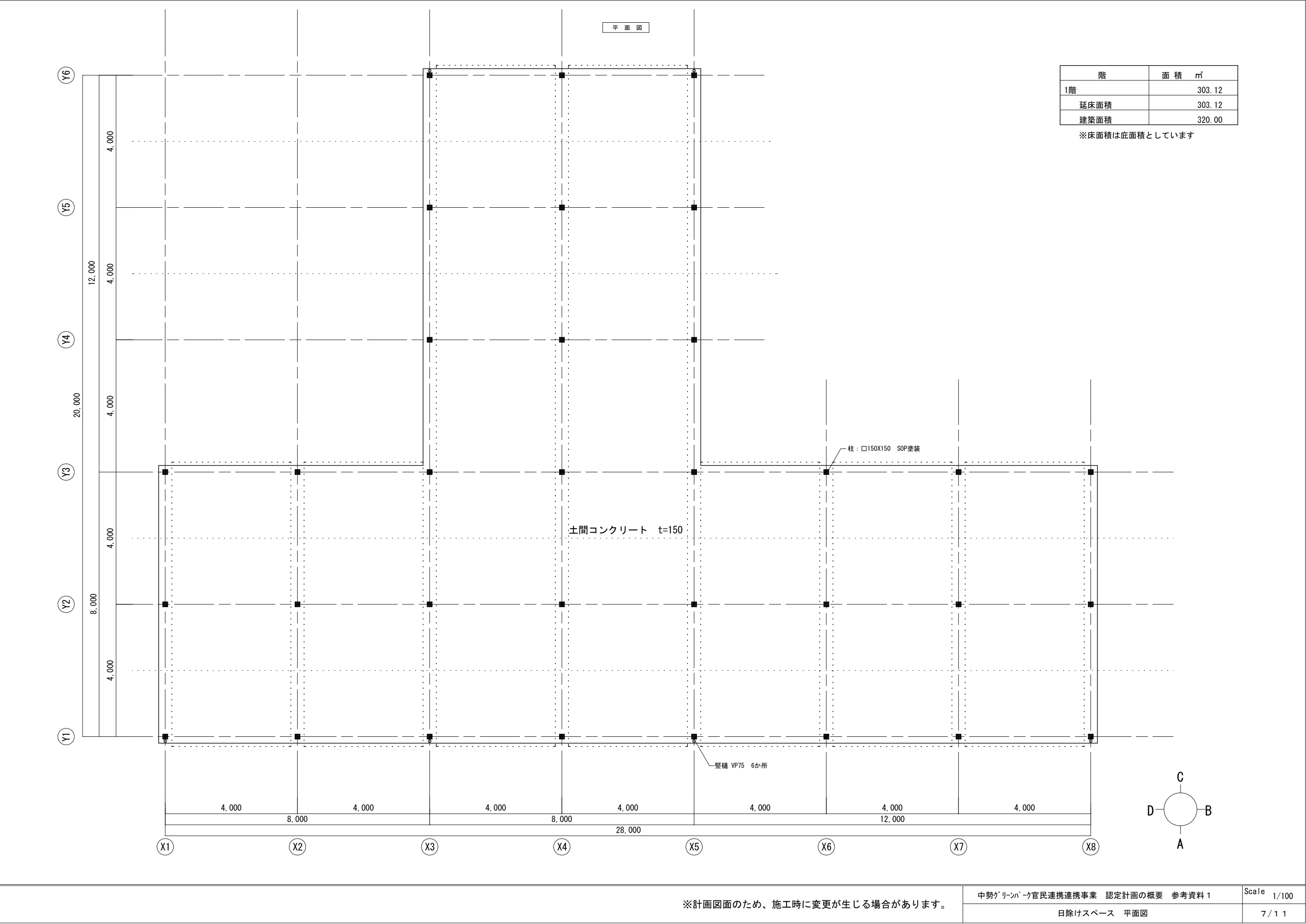
特記事項 * ISO9001認証取得企業の管理・製造品。
* 製造物責任法 (PL 法) に対応した保険加入品。
* 国土交通省が品質確保の重要性に基づき登録した公園施設の点検・診断を適正に実施
管理統括できる技術資格保有者（公園施設製品安全管理士）の管理・製造品。



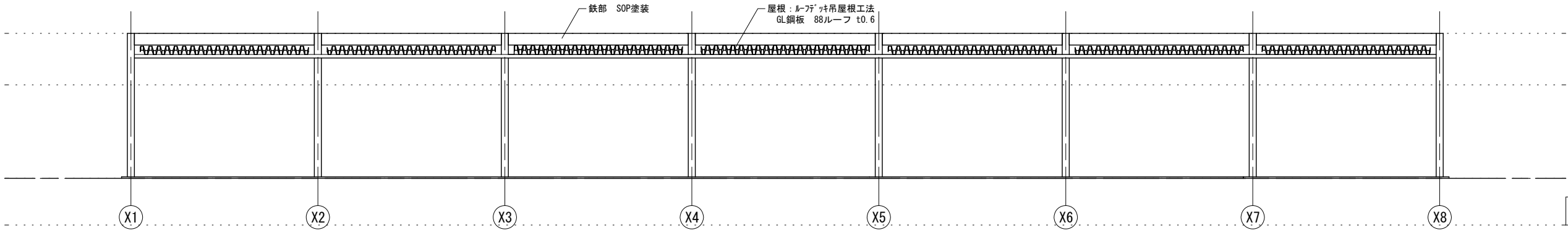
立面図 S=1 : 30



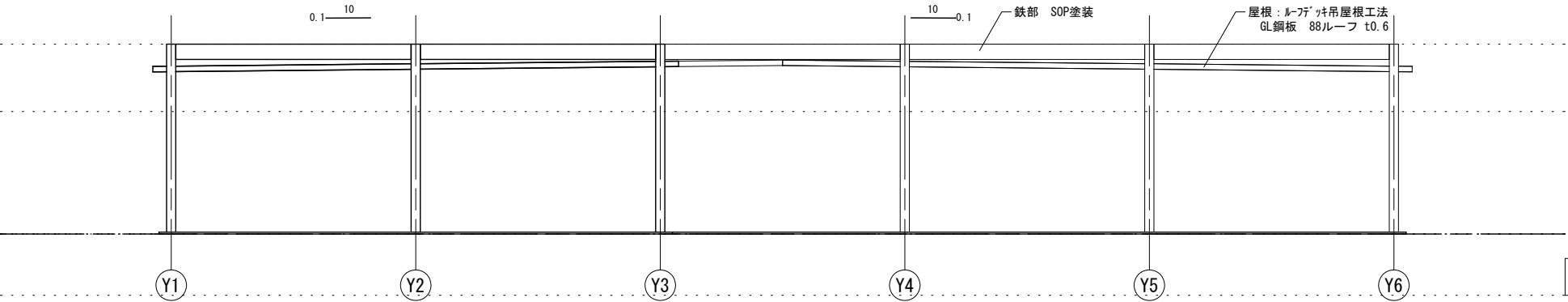
背面図 S=1 : 30



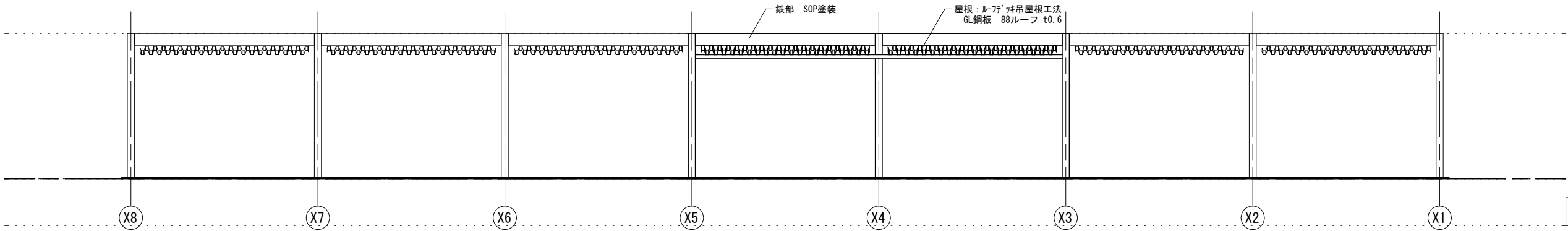
※計画図面のため、施工時に変更が生じる場合があります。



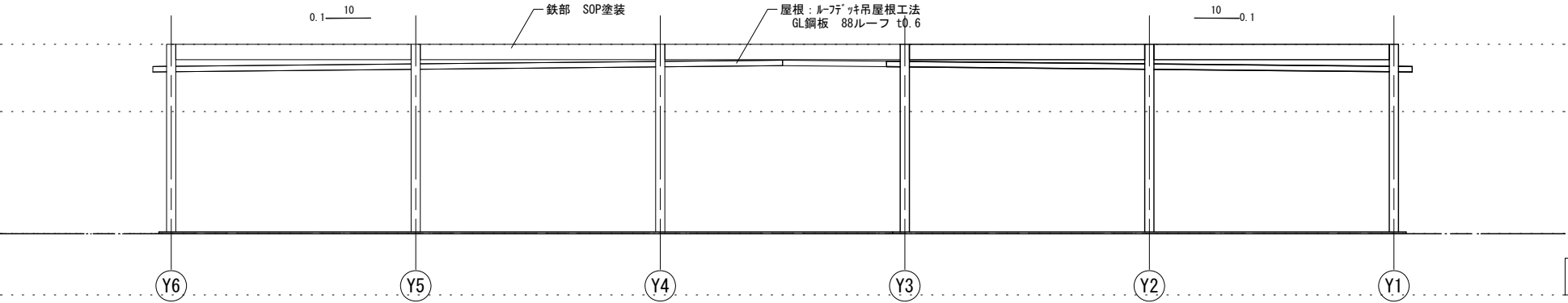
A面 立面図 S:1/100



B面 立面図 S:1/100



C面 立面図 S:1/100



D面 立面図 S:1/100

※計画図面のため、施工時に変更が生じる場合があります。

中勢グリーンパーク官民連携連携事業 認定計画の概要 参考資料 1

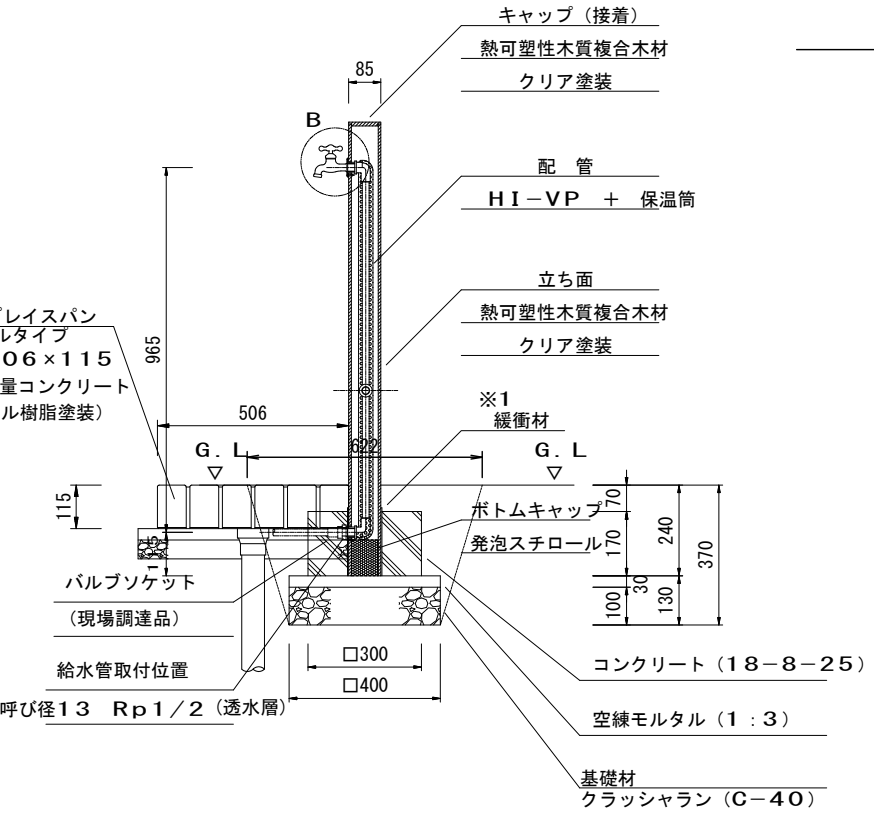
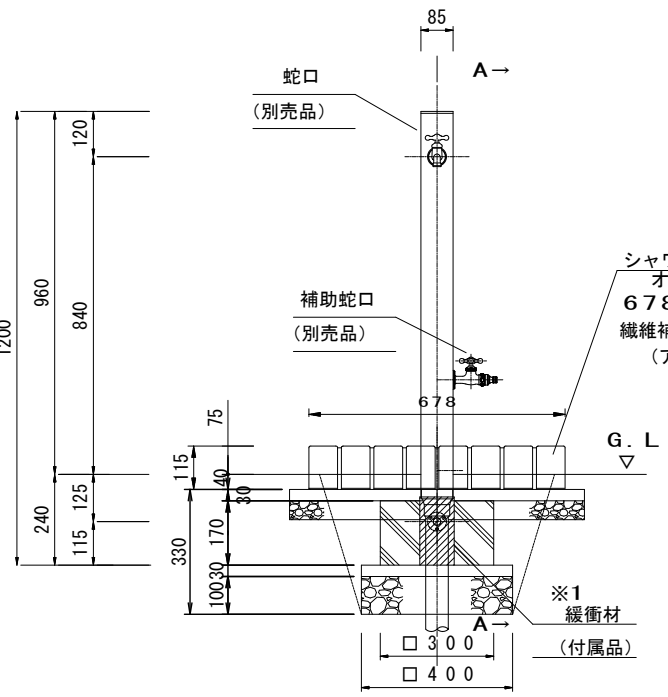
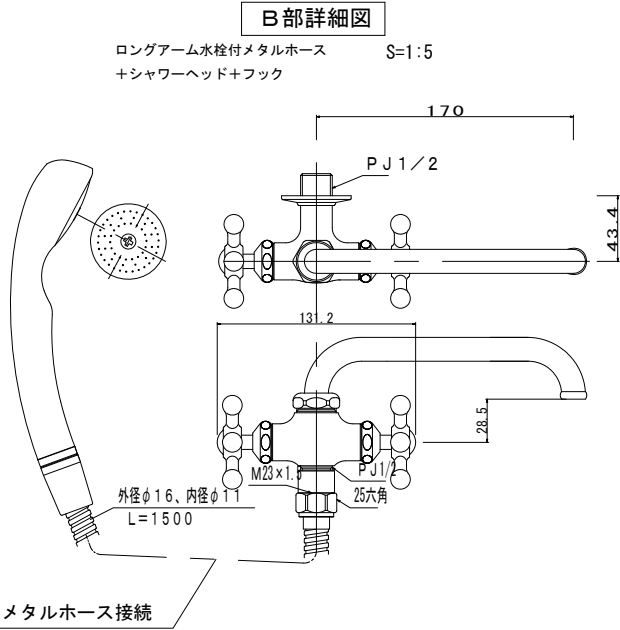
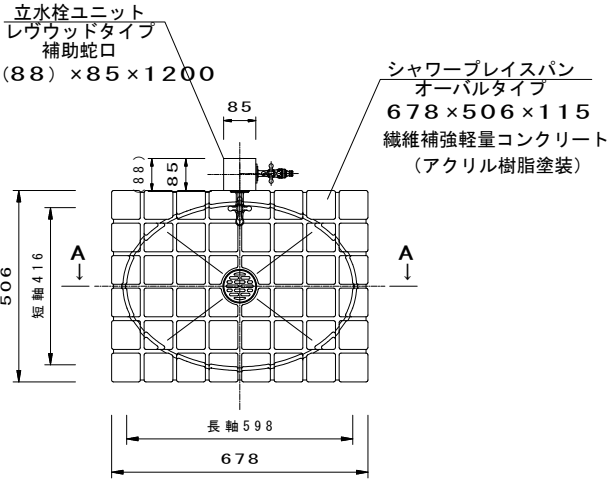
日除けスペース 立面図

Scale 図示

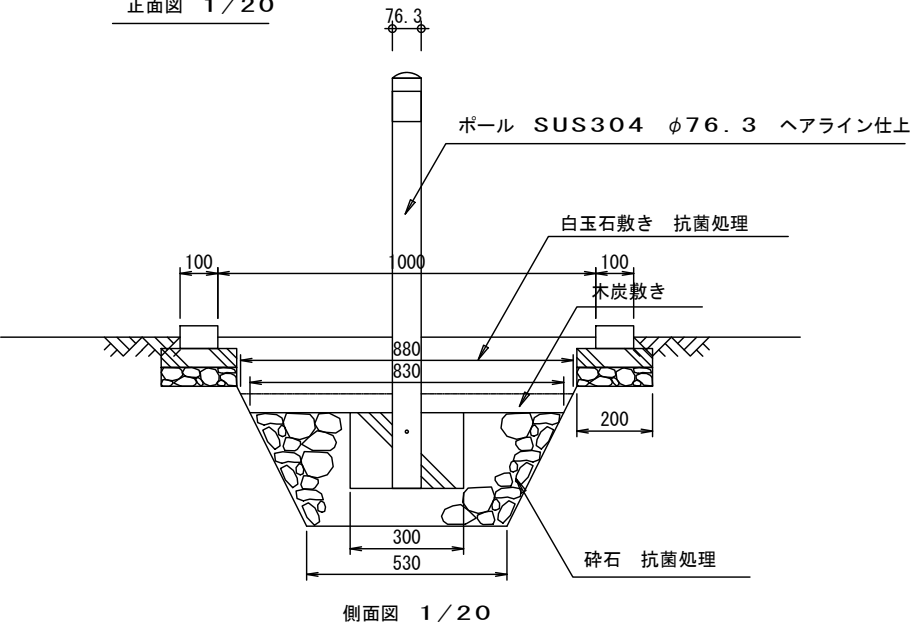
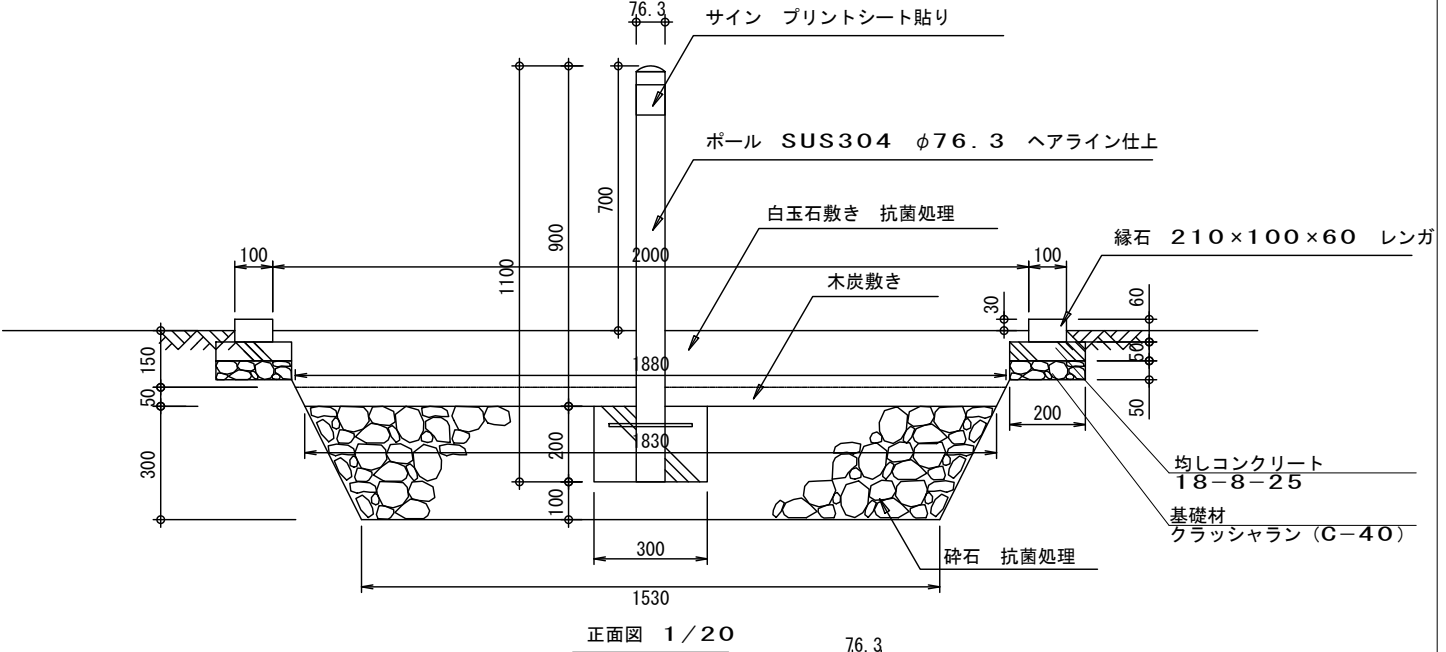
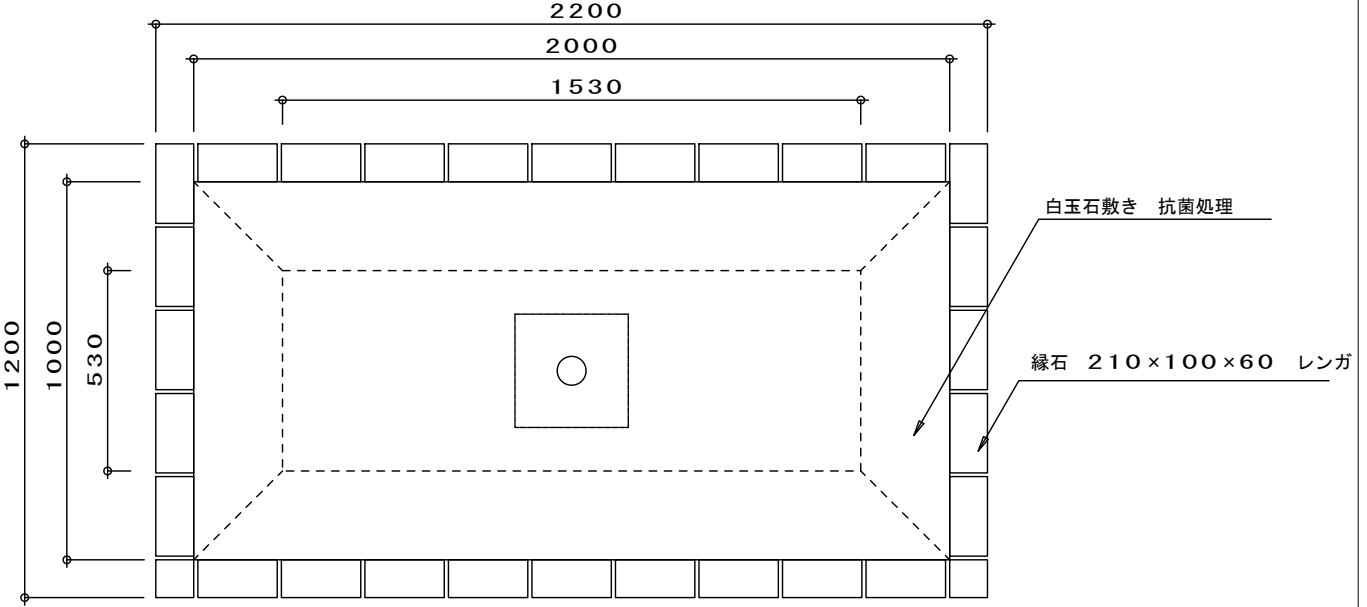
8 / 1 1

ドッグシャワー詳細図

S=1:20



ドッグトイレ詳細図

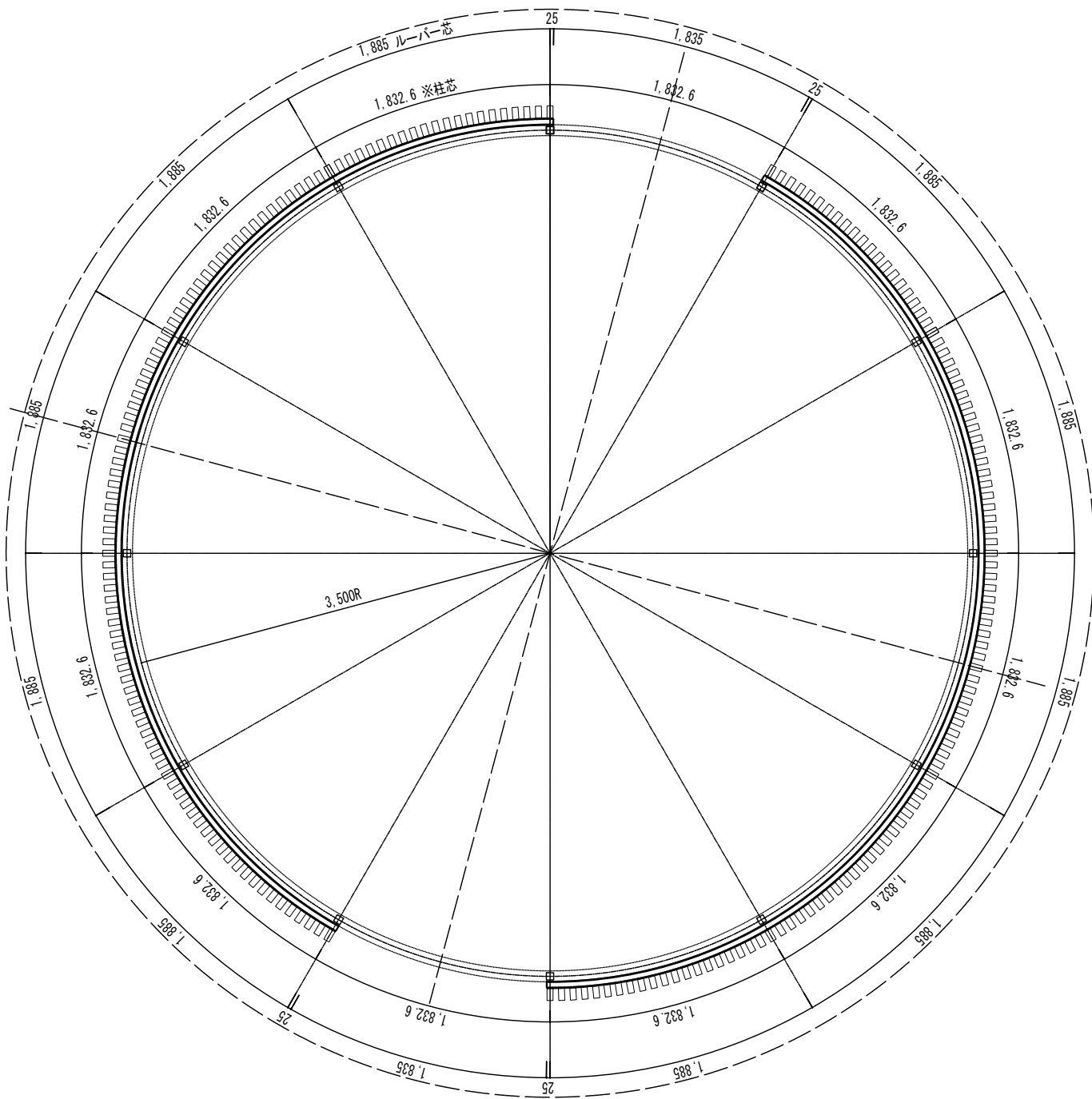


※計画図面のため、施工時に変更が生じる場合があります。

目隠しルーバー

目隠しルーバー (中型)

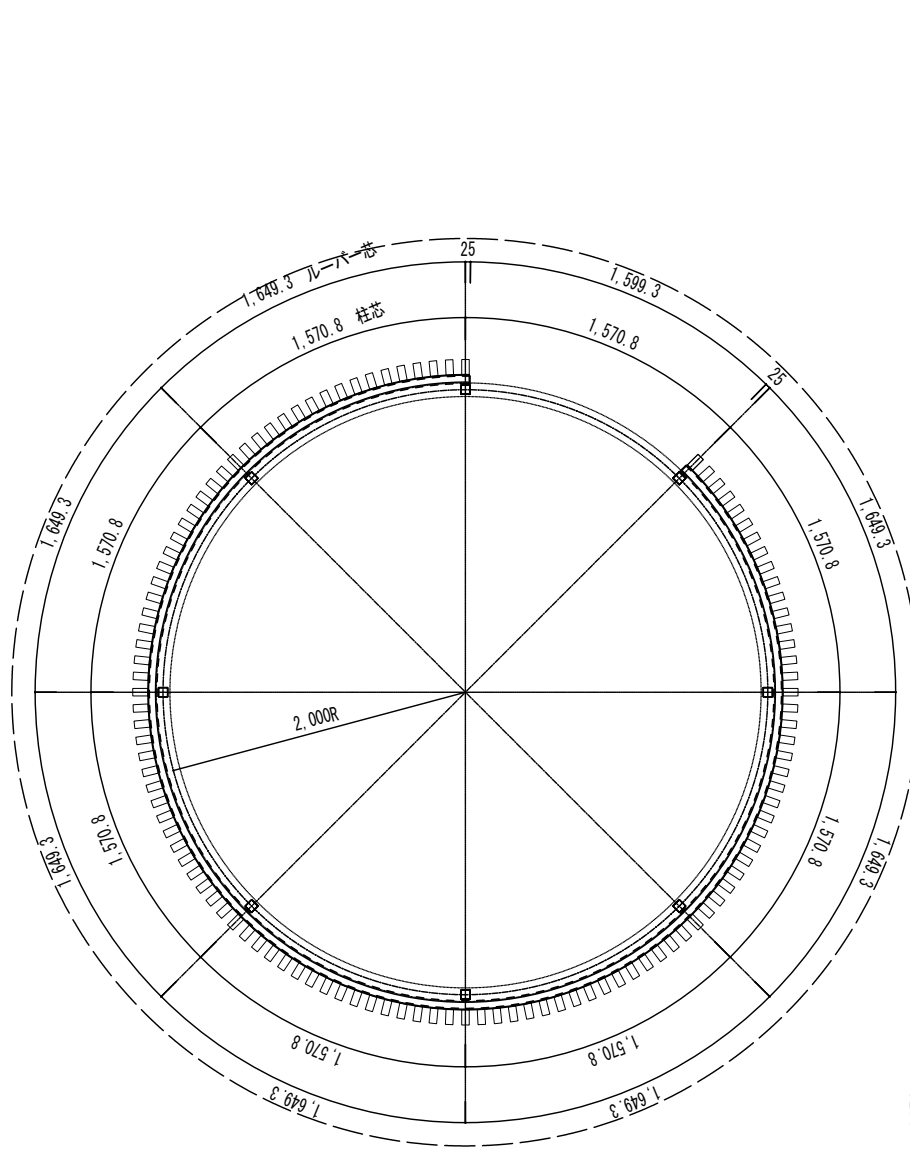
φ 7 m



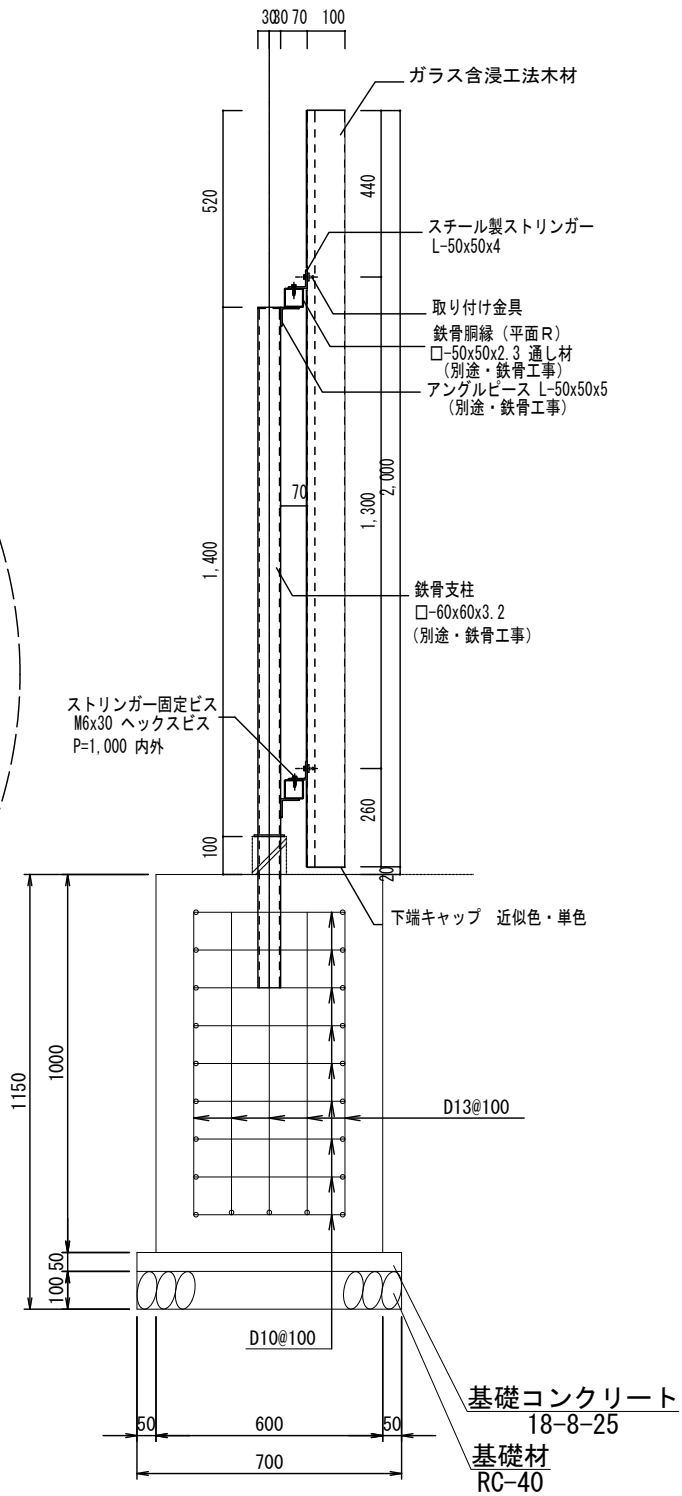
平面図 S=1/50

目隠しルーバー (小型)

φ 4 m



平面図 S=1/50



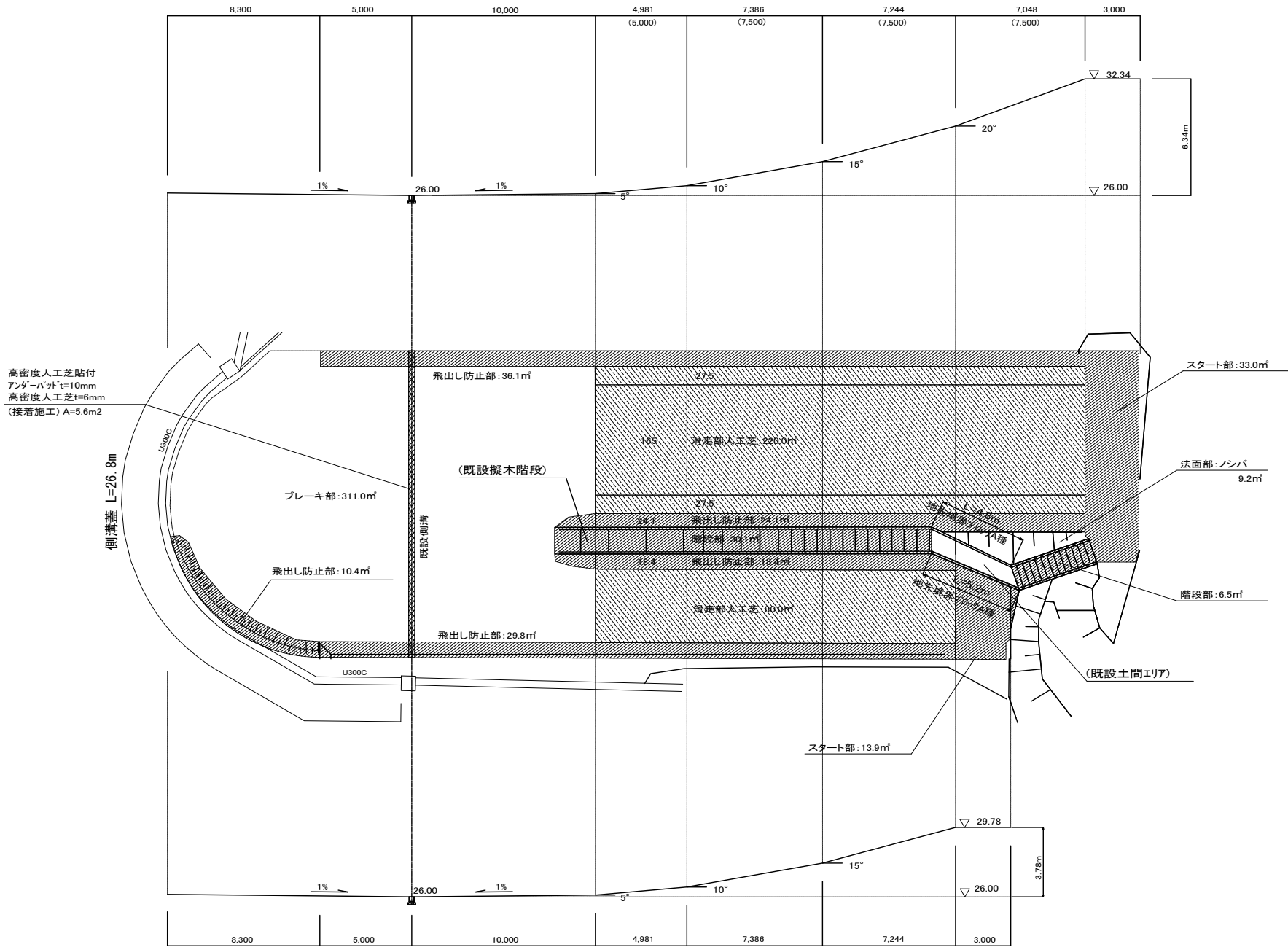
断面図 S=1/20

※計画図面のため、施工時に変更が生じる場合があります。

〈ゲレンデ部詳細図〉

平面計画図(詳細)

S=1/150(A1)
S=1/300(A3)



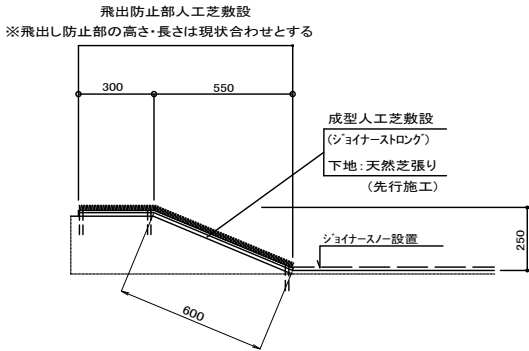
※()内は斜距離となります。

名 称	仕様・摘要	数 量
① 滑走面部	ジョイナースノー (+下地:天然芝(ノシバ 100%張芝))	300.0㎡
② フレーキ部(スタート部)	ジョイナーストロング(+下地:天然芝(ノシバ 100%張芝))	357.9㎡
③ 飛出し防止部	ジョイナーストロング(+下地:天然芝(ノシバ 100%張芝))	118.8㎡
④ 既設側溝蓋部	高密度人工芝(高密度人工芝+アンダーパッド)	5.6㎡
⑤ 階段部	ジョイナーストロング(+下地:天然芝(ノシバ 100%張芝))	36.6㎡
⑥ 側溝蓋設置	U-300用グレーチング蓋:細目 ガラガラ	26.8 m
⑦ 法 面 部	ノシバ(100%張芝)	9.2㎡
⑧ 舗装止縁石	地先境界ブロック A種 □120×L600	10.0㎡

特記仕様:
既設側溝蓋部: 高密度人工芝 (t=6mm)+アンダーパッド (t=10mm)
グレーチング 上部張付
人工芝下地: 天然芝舗装(ノシバ(100%張芝))

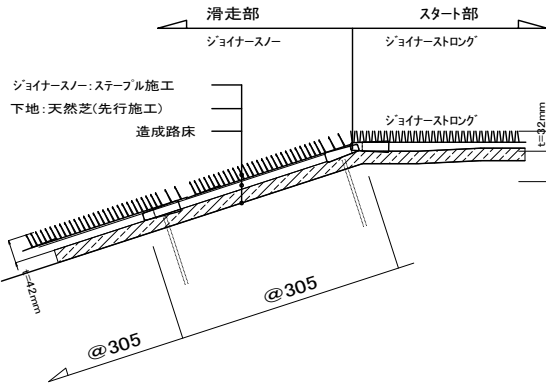
飛出防止部詳細図

S=1/15



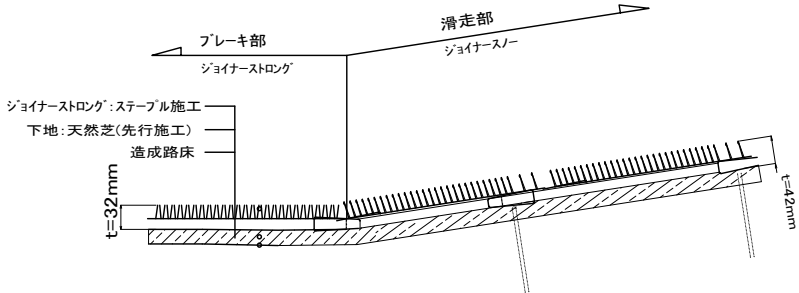
滑走部詳細図

S=1:10



フレーキ部詳細図

S=1:10



※計画図面のため、施工時に変更が生じる場合があります。

中勢グリーンパーク官民連携連携事業 認定計画の概要 参考資料 1

芝そりゲレンデ詳細図

Scale 図示

1 1 / 1 1