

広報



特集
P2

地域のチカラで“立ち直り”を支えよう！
「津市再犯防止推進計画」を策定

特集
P4

市民の暮らしを支える社会基盤 ⑦
～芸濃地域編～

連載
P15

歴史散歩



ピンクのドアと
一緒に撮影♪



コスモス畑が
ピンク色に染まります！

表紙 平田地区秋桜管理組合の皆さんにより手入れされ、例年11月頃とことめの里一志の近くで満開を迎えます。(撮影:昨年11月7日 一志町井関)

弁護士法人 心

交通事故・後遺障害・過払い金・借金
相続・遺言・企業法務・労務・労災・障害年金 他

所属弁護士
45名以上!!

交通事故(後遺障害)
損害賠償額 適正等相談
無料診断サービス

過払い金
無料診断サービス

遺言書
無料診断サービス

障害年金
無料診断サービス

相談料 0円 (交通費・後遺障害・過払い金・借金・労務・労災・障害年金以外は別途30分程度)

0120-212-403

夜間・土日祝相談可 (要予約)
平日 9時～21時 受付
土日祝 9時～18時
詳細は <https://www.kokoro.law>



津駅 0.5分 近鉄四日市駅 1分 松阪駅 1分 他の事務所

弁護士法人 心 津法律事務所 <三重弁護士会>
弁護士法人 心 四日市法律事務所 <三重弁護士会>
弁護士法人 心 松阪法律事務所 <三重弁護士会>

松阪屋名古屋店・名古屋駅
岐阜駅・東京駅・京都駅・大阪駅

広報津

No 403

11/16

令和4年(2022年)



地域のチカラで“立ち直り”を支えよう！ 「津市再犯防止推進計画」を策定

問い合わせ 福祉政策課 ☎229-3283 FAX229-3334

「津市再犯防止推進計画」とは？

全国の刑法犯検挙者数は、平成16年をピークに16年連続で減少する一方で、検挙人員に占める再犯者の人員の比率は4割を超え続けています(平成期)。安全・安心に暮らせる社会を実現するため、再犯防止対策に係る効果的な取り組みを推進することを目的に、平成28年12月に「再犯の防止等の推進に関する法律」が施行されました。

津市でも、令和4年3月に「津市再犯防止推進計画」を策定しました。犯罪をした人が再び罪を犯すことなく、円滑に社会の一員として復帰・再

出発できるよう、津市が取り組む施策の方向性を示しています。

犯罪をした人の多くが、安定した職業に就くことや住居を確保することができないなどの理由により、円滑な社会復帰が困難な状況にあります。立ち直ろうとする人を支え、地域で生活する誰もが安心して暮らすことができる社会の実現に向けて、以下に示す基本方針の下、関係機関・団体等と連携を図りながら取り組んでいきます。



津市再犯防止推進計画

「津市再犯防止推進計画」の基本方針

1

就労・住居を確保するための取り組みの推進



2

保健医療・福祉サービスの利用の促進



3

非行の防止と学校等と連携した修学支援の実施



4

広報・啓発活動の促進



5

関係機関・団体等との連携強化



更生保護のため、津市で活動されている皆さん！

保護司



津保護司会
会長 吉村哲夫さん

犯罪や非行からの立ち直りには、地域社会が彼ら・彼女らを理解し、見守り、支えるあたたかな心が必要です。誰ひとり取り残さない社会を実現し、安全・安心な地域を築くため、これからも更生保護の活動を続けていきます。



社会を明るくする運動の啓発活動

BBS会



津BBS会

児童養護施設での学習ボランティアや学童保育の手伝いなど、多様な活動を行っています。先輩方の残してくれた土台を基に活動しています。

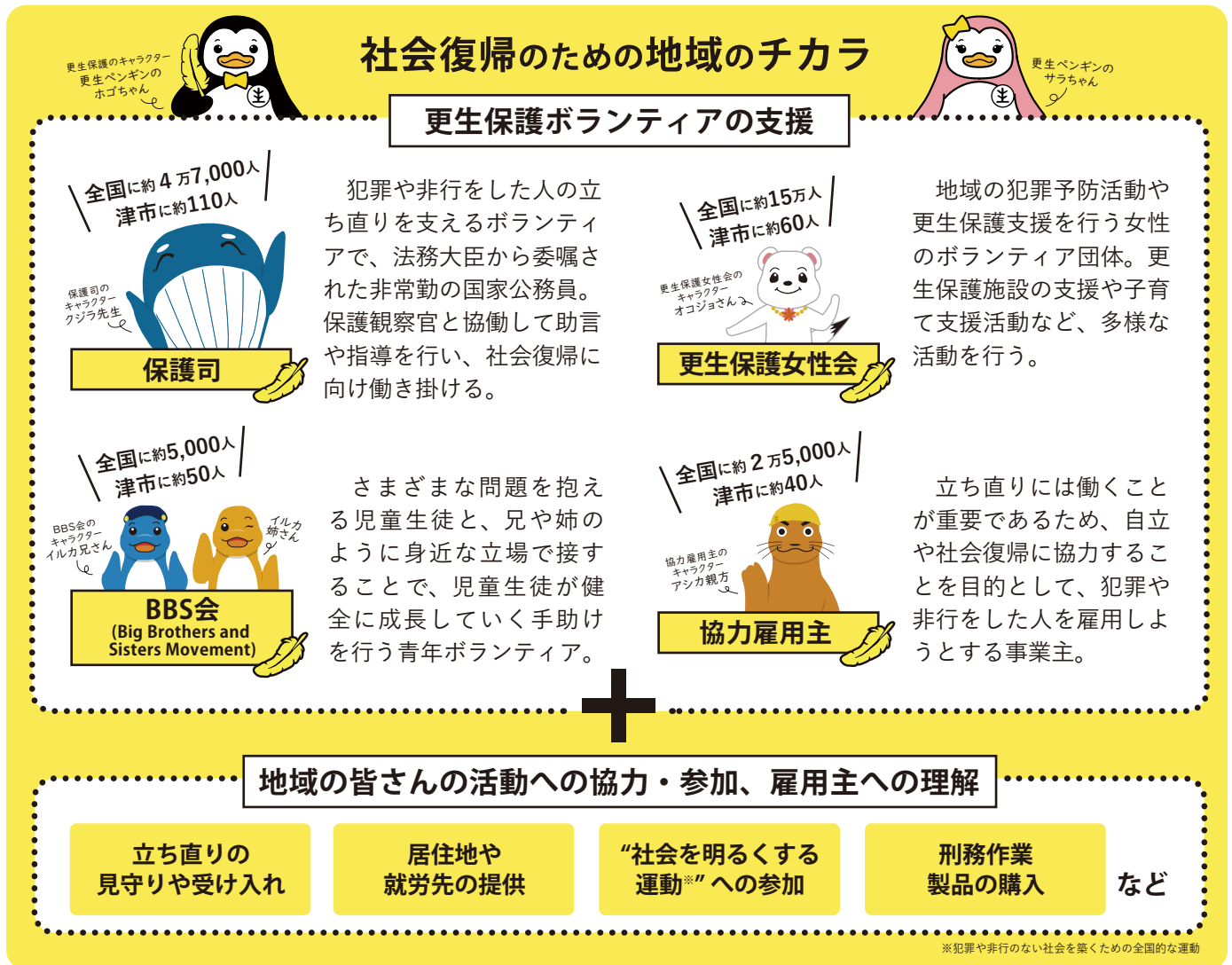


再出発を支える「更生保護ボランティア」

再犯防止の取り組みは、三重刑務所、津少年鑑別所、津保護観察所といった国や県の公的機関のほか、保護司、更生保護女性会、BBS会、協力雇用主などの民間協力者により支えられています。

安全・安心に暮らすことができる社会の実現のためには、罪を償い再出発しようとしている人を地

域で支える「更生保護」が重要になります。必要とされる支援を受けられずに再犯や再非行を重ねることがないように、さまざまな立場から見守り、更生を支援する「更生保護ボランティア」の活動にご理解・ご協力をお願いします。



更生保護女性会



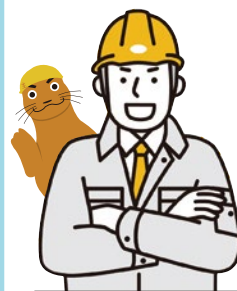
津市更生保護女性会の
会長 小林服子さん

女性の立場から犯罪や非行をした人たちの更生に協力し、さまざまな支援活動に取り組みながら、明るい社会づくりを目指しています。皆様のご理解をよろしくお願いします。



更生保護施設での調理支援

協力雇用主



津市内企業の
協力雇用主

犯罪・非行歴のために仕事に就くことが難しい人を雇用し、仕事を通じて支えています。皆さんも協力雇用主になってみませんか。

詳しくは法務省
ホームページへ！

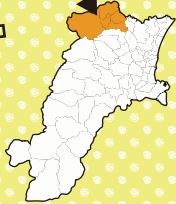


市民の暮らしを支える社会基盤

芸濃地域編

7

GEINO



芸濃小学校の
児童が
ご紹介します♪

裏表紙で
芸濃地域の
魅力を語ります!

問い合わせ 芸濃総合支所地域振興課
☎266-2510 ☎266-2522

10市町村の合併から16年が経過しました。710億円まで発行できる合併特例事業債のうち、これまでに648億円を活用して市民の暮らしを支える社会基盤などの整備を進めてきました。各地域において取り組んできた合併特例事業などについて、10回にわたり紹介しています。

合併特例事業債とは…市町村合併により必要となる事業に対して借り入れる地方債。返済額の70%を国が負担するため、有利な借金とされる。
※令和7年度まで借り入れ可能(合併から20年間)

WE ♥ GEINO

芸濃こども園



事業実施年度 平成29年度～令和2年度
事業費 9.2億円(施設の新築)

幼稚園と
保育所が
一緒になって
たくさんの友達と
遊べるよ♪

芝生広場や
プレイルームが
あって親子で
楽しめるよ



WE ♥ GEINO

げいのうわんぱーく



事業実施年度 平成25～27年度
事業費 1.8億円(施設の新築)

買い物に
行く時、便利に
なったよ



WE ♥ GEINO

市道追上響野線・市道八幡前巾線



事業実施年度 平成22～24年度
事業費 2.2億円(道路の拡幅など)

みんなが使った水を
きれいにしてくれます♪



WE ♥ GEINO

棕本浄化センター



事業実施年度 平成18年度
事業費 2.2億円(汚泥棟の増築)



WE ♥ GEINO

放課後児童クラブ芸濃KIDS (1番地・2番地・3番地)



令和2年度に新築した2番地・3番地

事業実施年度 平成22年度、令和元～2年度

事業費 6,924万円(施設の新築)

広々と過ごせる
ようになったよ!

棕本・安西・
雲林院小学校
が統合したよ

わたしのまちにはコレがある!

WE ♥ GEINO

旧明村役場庁舎



事業実施年度 平成27～30年度

事業費 1.6億円(施設の修復、耐震補強など)

放課後子供教室や
地域の活動で使用
されているよ!



WE ♥ GEINO

芸濃小学校(旧棕本小学校)



事業実施年度 平成20～23・30年度～令和2・4年度

事業費 2.3億円(普通教室棟の増築、空調設備の設置など)

安心して快適な
環境で過ごせる
ようになりました

WE ♥ GEINO

明小学校



事業実施年度 平成20・22・25・26・30年度～
令和元・4年度

事業費 8,779万円(空調設備の設置、耐震補強など)

WE ♥ GEINO

芸濃総合文化センター



事業実施年度 平成23年度、令和元～4年度

事業費 1.9億円(アリーナ床、空調設備の改修など)

ピカピカの
アリーナで
気持ちよく運動

WE ♥ GEINO

北消防署芸濃分署



事業実施年度 平成18・19年度

事業費 3,538万円(分署移転に伴う施設の改修)

毎日、
みんなの
安全・安心
を守ってくれて
います!



11月14日(月)から12月23日(金)まで受け付け 津市育休代替任期付職員を募集

問い合わせ 人事課 ☎229-3106 ☎229-3347 教委教育総務課 ☎229-3292 ☎229-3332

任期 育児休業を取得する職員の育児休業期間内
(1回の任期は最長3年間)

採用方法 試験の合格者は令和5年4月1日～令和10年3月31日の5年間採用候補者名簿に記載し、職員の育児休業の状況などに応じて採用

職務内容・勤務条件等 原則として正規職員と同様

給与 条例等に基づき、給料、通勤手当、期末手当、勤勉手当などを支給 ※職務経験等がある場合は、一定の基準に基づき加算措置あり

第1次試験 来年1月15日(日)

※申し込み方法など詳しくは津市ホームページまたは人事課・教委教育総務課・各総合支所地域振興課などで配布する受験案内をご覧ください。



HP 津市育休代替任期付職員



職 種	採用予定 人数	受験資格		問い 合わせ
		学歴・免許等	生年月日	
事務職	20人程度	(1) または(2)の要件を満たす人 (1) 学校教育法による大学院・大学・短期大学・高等専門学校・専修学校 （専門課程）・高等学校・中学校またはこれらに相当すると市長が認める 学校等を卒業(修了)した人または令和5年3月卒業(修了)見込みの人 (2) 市長が(1)に掲げる人と同等の資格があると認める人	昭和42年4月2日以降 平成17年4月1日ま でに出生の人	人事課
保育士	20人程度	保育士資格と幼稚園教諭普通免許状の両方を有する人または令和5年3月 までに有する見込みの人	昭和42年4月2日以降 出生の人	
保健師	2人程度	保健師免許を有する人(令和5年3月末までに実施される保健師国家試験 により同免許を取得見込みの人を含む)		
技能員 (調理員)	3人程度	中学校卒業以上の学歴を有する人	昭和42年4月2日以降 平成17年4月1日ま でに出生の人	
幼稚園教諭	5人程度	幼稚園教諭普通免許状と保育士資格の両方を有する人または令和5年3月 までに有する見込みの人	昭和42年4月2日以降 出生の人	教委教育 総務課

※共通する受験資格…地方公務員法第16条(幼稚園教諭については学校教育法第9条および地方公務員法第16条)の各号のいずれにも該当しない人



先輩創業者さんによるトークセッション！ ビジネスカフェにお越しください



問い合わせ 経営支援課 ☎236-3355 ☎236-3356

12/13(火) 13:30~15:30(13:00 開場)
津市ビジネスサポートセンター

これから創業を考えている人のために、和やかな学びと交流の場としてビジネスカフェを開催します。

内容 増田雄介さん(UNI health&beauty 代表)による講演「私の創業ストーリー～なぜ鍼灸院トレーニングジムを始めたか？～」^{しんきゅう}、創業相談専門家によるミニセミナー、グループワーク

定員 10人

申し込み 電話またはEメールで、住所、氏名、電話番号、創業希望業種を経営支援課(☎229-3360@city.tsu.lg.jp)へ

増田 雄介
(UNI health&beauty 代表)

昨年6月、パーソナルトレーニングが受けられる鍼灸院「UNI health&beauty」を長岡町に開業。病院勤務での経験を生かした「一生使えるカラダ作り」がモットー。地域のお年寄りからスポーツをする子どもまで、幅広い世代を治療とトレーニングでサポートしている。





約2年ぶりに地球に最接近！火星の魅力に迫る旅へご案内します

プラネタリウム「火星周遊ツアー」



問い合わせ 中央公民館 ☎228-2618 FAX229-5150

12/16 金 14:00~15:00、18:00~19:00
岡三デジタルドームシアター神楽洞夢(中央)

対象 市内に在住・在勤・在学の4歳以上 ※小学3年生以下は保護者同伴

定員 抽選各20組40人

申し込み 往復はがきに「火星周遊ツアー」と明記し、希望時間、参加者2人の住所・氏名・年齢・電話番号を、中央公民館(〒514-0027 大門7-15

津センターパレス2階)へ
※1通につき1組。1人での申し込み不可。津市ホームページからも申し込み可

締め切り 11月28日(月)必着

HP 津市 令和4年度公民館講座



自分でアレンジしたお花とともに、クリスマスを楽しみましょう

クリスマス 子どもフラワーアレンジ教室

問い合わせ 白塚公民館 ☎232-3043

12/18 日 10:00~12:00
白塚公民館

対象 市内に在住・在学の小学生

定員 抽選10人

費用 1,500円(材料費)

持ち物 花用のはさみ、タオル、水分補給用の飲み物

申し込み 直接窓口(返信用のはがきを持参)または

往復はがきで講座名、住所、氏名、年齢、学校名、学年、保護者の氏名・電話番号を、白塚公民館(〒514-0101 白塚町5205)へ ※1通につき1人。津市ホームページからも申し込み可

締め切り 11月28日(月)必着

HP 津市 令和4年度公民館講座



松ぼっくりなどの自然にあるもので、すてきな小物を作ろう

冬休み創作小物づくり教室

問い合わせ 片田公民館 ☎237-1513

12/18 日 9:30~12:00
片田公民館

対象 市内に在住・在学の小学生と保護者

定員 抽選8組16人 ※子ども1人につき保護者1人

費用 600円/組(材料費300円を含む)

持ち物 軍手(松ぼっくりや木の実のトゲなどから手を守る手袋)、水分補給用の飲み物

申し込み 直接窓口(返信用のはがきを持参)または

往復はがきで講座名、住所、氏名、年齢、学校名、学年、保護者の氏名・電話番号を、片田公民館(〒514-0082 片田井戸町17-2)へ

※1通につき1組。津市ホームページからも申し込み可

締め切り 11月28日(月)必着

HP 津市 令和4年度公民館講座



新型コロナウイルス感染症の拡大防止のため、広報津に掲載のイベント等は内容の変更や、中止または延期の可能性があります。参加される場合は各問い合わせ先へ確認をお願いします。

また、イベント等の会場では手指消毒、マスク着用、検温、連絡先の確認などにご協力ください。



お知らせ

請求はお済みですか 戦没者等の遺族に対する 第十一回特別弔慰金

福祉政策課

☎229-3283 📠229-3334

第十一回特別弔慰金の請求を令和2年4月から受け付けています。該当する人で、まだ請求していない人は手続きをお願いします。

令和2年4月1日時点で恩給等受給者がいない場合、先順位の遺族1人に支給されます。

特別弔慰金の権利を有する遺族が請求をしないまま令和2年4月1日以降に死亡したときは、その遺族の相続人が請求できます。

支給対象者 戦没者等の死亡当時の遺族で戦没者等の①配偶者②子③父母④孫⑤祖父母⑥兄弟姉妹⑦三親等内親族(おい、めいなど) ※⑦は戦没者等の死亡当時まで引き続き1年以上の生計関係を有していた人に限ります。

請求窓口 福祉政策課または各総合支所市民福祉課(福祉課)

締め切り 来年3月31日(金)

11月25日～12月1日は 犯罪被害を考える週間

市民交流課

☎229-3252 📠227-8070

三重県では平成31年4月に「三重県犯罪被害者等支援条例」が施行され「犯罪被害を考える週間」を設けています。

犯罪被害者等が平穏な生活を取り戻すためには、周囲の人の寄り添う気持ちや配慮が必要です。一緒に犯罪被害者等を支える輪を広げましょう。

令和4年第4回津市議会定例会

議会事務局

☎229-3222 📠229-3337

と き

本会議…11月28日(月)、12月5日(月)～8日(木)・22日(木)

常任委員会…12月12日(月)建設水道、13日(火)教育厚生、14日(水)経済環境、15日(木)総務財政

いずれも10時～

ところ 津市議会議場または委員会室

※日程などは、変更になる場合があります。

※会議の様子はインターネットで配信しているほか、ケーブルテレビ津市行政情報番組でも録画放送を行っています。詳しくは津市議会ホームページまたは議会事務局でご確認ください。

HP 津市議会

検索

空き家の譲渡所得の 3,000万円特別控除

環境保全課

☎229-3398 📠229-3354

相続人が、相続した空き家(昭和56年5月31日以前に建築された家屋、耐震性のない場合は耐震リフォームをしたものに限り)または当該空き家の除却・解体後の敷地を、相続日から起算して3年を経過する日の属する年の12月31日までの間に譲渡した場合、譲渡所得から3,000万円の特別控除を受けることができます。詳しくはお近くの税務署へお問い合わせください。



取り壊し家屋の届け出

資産税課

☎229-3132 📠229-3331

資産税課分室

☎255-8826 📠255-1998

固定資産税は毎年1月1日時点で、市内に土地や家屋などを所有している人に課税されます。

家屋を取り壊した場合は、速やかに資産税課または同課分室、各総合支所市民福祉課へ届け出てください。



イベント

人権を考える市民のつどい

白山市民会館

☎262-7026 📠262-5638

と き 12月10日(土)13時30分～16時(13時開場)

ところ 白山総合文化センターしらさぎホール

内容 第1部…人権作品の表彰・披露、人権作文発表 第2部…越後ごぜうたの伝承者の萱森直子さんによる講演「『越後ごぜうた』にふれる～庶民の暮らしを彩った盲目の女性芸人たち～」※手話通訳、託児あり

安濃人権フェスティバル

安濃総合支所地域振興課

☎268-5511 📠268-3357

と き 12月10日(土)12時45分～15時20分(受け付けは12時～)

ところ サンヒルズ安濃ハーモニーホール

内容 第1部…人権標語・メッセージ、人権ポスター入選者の作品発表と表彰 第2部…今井秋奈さん(一般社団法人ELLY)による講演「性別って2つだけ?～多様な性のあり方～」※手話通訳あり



子どもたちの学習成果の展示

教委教育研究支援課

☎229-3528 📠229-3017

中地区図工・美術展(津地域)

と き 12月3日(土)・4日(日)9時～16時30分

ところ 津リージョンプラザ3階生活文化情報センター(展示室)・ギャラリー

南地区小中美術展(久居・香良洲・一志・白山・美杉地域)

と き 12月3日(土)9時～17時、4日(日)9時～15時

ところ 久居総合福祉会館南館3階レクリエーションホール



募 集

森林セラピー アロマな一日

美杉総合支所地域振興課

☎272-8082 ☎272-1119

アロマアイテム作りやストレッチで、寒さで固まった体をリフレッシュしませんか。

と き 12月11日(日)10時～15時

ところ 竹原出張所

定 員 先着30人

費 用 2,000円(昼食代、保険料、材料費を含む)

申し込み 電話で美杉総合支所地域振興課へ

申込期間 11月21日

(月)～12月2日(金)



パブリックコメント

津市地域防災計画修正案

危機管理課

☎229-3281 ☎223-6247

風水害等対策編、震災対策編、津波対策編、資料編に対するパブリックコメントを募集します。

閲覧期間 11月16日(水)～12月16日(金)

閲覧場所 危機管理課、総務課情報公開室、各総合支所地域振興課、津市ホームページ

提出方法 直接窓口または郵送、ファクス、Eメールで危機管理課(〒514-8611 住所不要、☎229-3281@city.tsu.lg.jp)へ

募集期間 11月16日(水)～12月16日(金)必着

パブリックコメント

第4次津市男女共同参画基本計画案

男女共同参画室

☎229-3103 FAX 229-3366

津市男女共同参画基本計画の改訂にあたり、パブリックコメントを募集します。

閲覧期間 11月18日(金)～12月19日(月)

閲覧場所 男女共同参画室、総務課情報公開室、各総合支所地域振興課、津市ホームページ

提出方法 直接窓口または郵送、ファクス、Eメールで男女共同参画室(〒514-8611 住所不要、☎229-3103@city.tsu.lg.jp)へ

募集期間 11月18日(金)～12月19日(月)必着

パブリックコメント

津市教育振興ビジョン後期基本計画案

教委教育総務課

☎229-3292 ☎229-3332

津市教育振興ビジョンの改訂にあたり、パブリックコメントを募集します。

閲覧期間 11月22日(火)～12月23日(金)

閲覧場所 教育総務課、総務課情報公開室、各総合支所地域振興課、津市ホームページ

提出方法 直接窓口または郵送、ファクス、Eメールで教育総務課(〒514-0035 西丸之内37-8、

☎229-3292@city.tsu.lg.jp)へ

募集期間 11月22日(火)～12月23日(金)必着

令和5年度市立認定こども園(1号認定)園児の二次募集

子育て推進課

☎229-3167 ☎229-3451

定員に満たない市立認定こども園の3歳児を募集します。

募集園 津みどりの森こども園、香良洲浜っ子幼児園、白山こども園、一志こども園、芸濃こども園、河芸こども園 ※津市全域から申し込み可

募集人数 各園数人～10数人程度(定員を超えた場合は抽選)

申し込み 印鑑を持参し希望園へ

申込期間 12月1日(木)～5日(月)

※市立認定こども園4・5歳児、私立認定こども園、私立幼稚園については各園へ



令和5年度市立幼稚園園児の再募集

教委学校教育課

☎229-3391 ☎229-3257

定員に満たない市立幼稚園の園児を随時募集しています。募集園の詳細は教委学校教育課へお問い合わせください。

募集人数 各園数人～10数人程度

申し込み 印鑑を持参し希望園へ



津市の地域脱炭素への挑戦

具体的なアクション#2

百五銀行と「脱炭素経営」の推進に関するパートナーシップ協定を締結！

9月30日、百五銀行と津市は「カーボンニュートラルの実現に向けた脱炭素経営の推進に関するパートナーシップ協定」を締結しました。

この協定に基づき、脱炭素セミナーの開催などを通して、市内事業者の脱炭素経営の促進に取り組み、2050年カーボンニュートラルの実現を目指します。

問い合わせ 環境政策課 ☎229-3212 FAX 229-3354



今後も事業者などと連携し、具体的なアクションを展開していきます！



募 集

津市スポーツ教室

スポーツ振興課

☎229-3254 FAX229-3247

たのしいリズムフィットネスA・B

と き 来年1月12日～3月9日

いずれも木曜日 A…9時30分

～10時30分 B…10時50分～

11時50分(全8回)

ゆったりストレッチ(冬)

と き 来年1月13日～3月3日

いずれも金曜日10時～11時(全

8回)

いずれも

ところ 三重武道館柔剣道場

対 象 市内に在住・在勤・在学

の人

定 員 抽選各40人(新規優先)

費 用 各5,000円(保険料を含む)

申し込み スポーツ振興課または

各総合支所地域振興課、久居体

育館、津市スポーツ協会にある

所定の用紙に必要事項を記入

し、直接窓口または

ファクスで提出

申込期間 11月16日(水)

～30日(水)



12月のスポーツ施設一般公開(個人使用)

サオリーナ ☎223-4655 (9時～12時、13時～17時、18時～21時30分) ※利用開始15分前から整理券を配布します。 ※場所はメインアリーナ(半面)となります。 ※バドミントン、バレーボールのネット張りのみ各自で行ってください。	バドミントン(8面)	6日(火)、7日(水)、13日(火)、14日(水)、20日(火)、21日(水)
	バレーボール(1面)、ソフトバレー(4面)	1日(木)、8日(木)、22日(木)
	卓球(24台) ※新型コロナウイルス感染防止対策のため台数を減らす場合があります。	1日(木)、8日(木)、15日(木)、22日(木)
久居体育館内卓球室 ☎255-6081 (9時～12時、13時～17時、18時～21時30分)	卓球(3台)	毎日 (大会等により一般公開を中止する場合があります)
河芸体育館 ☎245-3191 (9時～12時、13時～17時、18時～21時30分)	卓球(2台)	毎日 (大会等により一般公開を中止する場合があります)
芸濃総合文化センター ☎265-6000 (9時～12時、13時～17時、18時～21時30分)	バドミントン、ソフトバレー(アリーナ)	6日(火)、13日(火)、20日(火)、27日(火)
美里体育館 ☎279-8123 (9時～12時、13時～17時、18時～21時30分)	卓球(剣道場)	
安濃中央総合公園内体育館 ☎268-0100 (9時～12時、13時～17時、18時～21時30分)	ソフトバレー	13日(火)
	バドミントン	16日(金)
香良洲体育館 ☎292-2498 (9時～12時、13時～17時)	バドミントン、ソフトバレー、卓球	7日(水)、14日(水)、21日(水)、28日(水)
一志体育館 ☎293-5688 (9時～12時、13時～17時、18時～21時)	バドミントン、ソフトバレー、卓球など	5日(月)
白山体育館 ☎262-4363 (9時～12時、13時～17時)	バドミントン	10日(土)、18日(日)、24日(土)
	卓球	5日(月) 19日(月)

■予約方法、使用可能種目、使用料など詳しくは各施設へ直接お問い合わせください。また、津市ホームページでスポーツイベントの予定や施設の利用(予約)状況が確認できます。
■施設を利用する際、設備器具の準備・撤去は各自で行ってください。

BOAT RACE 津



津インクル

ボートレース津 外向発売所

12月の開催日程



問い合わせ 事業推進課 ☎224-5106 FAX224-9944

12月			1	2	3	4	5	6	7	8	9	10	11	12	13	14	15	16	17	18	19	20	21	22	23	24	25	26	27	28	29	30	31
			木	金	土	日	月	火	水	木	金	土	日	月	火	水	木	金	土	日	月	火	水	木	金	土	日	月	火	水	木	金	土
スタンド	津	津PR第1戦交通安全運動							DMM.com杯争奪リパッチこいカップ							中日スポーツ高虎杯争奪戦							伊勢新聞社新春レース										
	メイン	江戸川 GⅢ浜名湖M GⅠ唐津							GⅠ唐津 GⅢ浜名湖 常滑 SGグランプリ(大村・ナイター)							浜名湖♡ 戸田							PGIクイーンズクライマックス(住之江・薄暮)										
	デイ	GⅢ福岡							GⅢ浜名湖 平和駅 戸田 びわこ 三国 宮島 福岡 常滑							福岡 常滑							びわこ 江戸川 戸田										
		GⅢ浜名湖 多摩川 戸田							常滑 戸田 びわこ 三国 宮島 福岡 常滑							常滑 三国 びわこ 戸田 尼崎							福岡 平和島										
		常滑							多摩川 尼崎							児島							三国										
	モーニング	GⅢ芦屋♡							鳴門 芦屋 唐津 鳴門 芦屋R 唐津							徳山							徳山 鳴門 芦屋 唐津										
ナイター								SG(大村) 下関 若松 桐生							蒲郡 大村 桐生																		
津インクル	津	津PR第1戦交通安全運動							DMM.com杯争奪リパッチこいカップ							中日スポーツ高虎杯争奪戦							伊勢新聞社新春レース										
	デイ	江戸川 多摩川 GⅠ唐津周年							GⅢ浜名湖 常滑 三国 多摩川 尼崎 浜名湖♡ 戸田 宮島 びわこ 江戸川 戸田							福岡 常滑 三国 福岡 平和島																	
		GⅢ福岡							GⅢ浜名湖 平和駅 戸田 びわこ 福岡 宮島 福岡 常滑 三国 福岡 平和島							常滑 三国 びわこ 戸田 尼崎 三国																	
		GⅢ浜名湖M 戸田							常滑 三国 児島							児島																	
	薄暮																						PGIクイーンズクライマックス(住之江)										
	モーニング	GⅢ芦屋♡							鳴門 芦屋 唐津 鳴門 芦屋R 唐津							徳山							徳山 鳴門 芦屋 唐津										
ナイター	GⅠ下関周年							蒲郡 住之江 SGグランプリ(大村)							GⅢ下関 蒲郡 大村																		
			若松 住之江 丸亀 桐生 下関 若松 桐生 蒲郡 若松 丸亀 大村 桐生																														

※ボートレース津の収益は津市の財政に役立てられます。

(発売日程・発売場は変更する場合があります)

新型コロナウイルス感染症対策 健康のために一人一人ができること

問い合わせ 健康づくり課 ☎229-3310 FAX 229-3346

新型コロナウイルス感染症が流行している今、毎日自分の体調を確認することは健康管理をする上で重要です。健康のために日頃からできることに取り組みましょう。

日頃から準備しておくといもの

- 体温計
- 新型コロナウイルス感染症の検査キット
※「体外診断用医薬品」または「第1類医薬品」と表示があるもの
- 薬(常用している薬、解熱鎮痛薬など)
- 長期保存が可能な食料・飲料水(5～7日分程度)
- 受診・相談センターや近隣の診療検査医療機関などの情報



災害時にも
役立ちます！

日頃から気をつけること

バランスのとれた
食生活を目指そう



適度な運動を
しよう



十分な睡眠
をとろう



禁煙しよう



お酒を飲みすぎない
ようにしよう



感染予防のために引き続き気をつけること

三密を避けよう



毎日体温を
測るなど
体調の自己
管理をしよう



手洗いなど
感染予防
対策を
徹底しよう



新型コロナ
ワクチンの
接種を
検討しよう



新型コロナワクチンに関する問い合わせ先

- 津市のワクチン接種の手続きや予約
津市新型コロナワクチン接種予約・相談電話窓口
(コールセンター)
☎0120-059-550 (8時30分～18時、土・日曜日、祝・休日也可)
- ワクチン接種前後の副反応に関する質問・相談
三重県新型コロナウイルスワクチン副反応相談窓口
☎224-3326 (24時間対応可)

- ワクチンの安全性、有効性など制度全般
厚生労働省新型コロナワクチンコールセンター
☎0120-761-770 (9時～21時、土・日曜日、祝・休日也可)

- 津市ホームページ
「新型コロナワクチン接種」

HP 津市 ワクチン 検索



まちの 情報ひろば

お知らせ

裁判員候補者名簿記載通知を送送

11月中旬に、
来年の裁判員候補者名簿に登録された人に通知を送送します。今回から18歳以上の人が対象になります。



この通知は、裁判員に選ばれる可能性があることを事前にお伝えするものです。裁判員候補者に選ばれた場合は、別途お知らせします。

問津地方裁判所(☎226-4172)

「優良運転者表彰」を希望する皆さんへ

三重県交通安全協会に加入している人で、長期安全運転に努めている人は一定の要件の下、希望者自らの申請で「優良運転者表彰(30年・40年・50年)」を受けることができます。申請期間は12月28日(水)までです。要件や申請方法など、詳しくは同協会ホームページをご覧ください。各地区の交通安全協会へお問い合わせください。



問津警察署管内に住んでいる人…津地区交通安全協会(☎227-5550)、津南警察署管内に住んでいる人…津南地区交通安全協会(☎256-2010)

三重県最低賃金を改定

三重県最低賃金は10月1日から31円引き上げられ、時間額933円に改定されました。なお、特定の産業に該当する事業場で働く労働者には、特定(産業別)最低賃金が適用されます。

悲しい数字 9月分 (2022年累計)

火災件数……………1件(78件)
うち住宅火災……………1件(25件)
救急出動数……………1,468件(12,973件)
交通事故数……………719件(6,059件)
死亡者数……………0人(4人)
負傷者数……………61人(528人)

市民の動き 10月1日現在

世帯数…127,805世帯
(前月比1世帯減)
人口…272,881人
(前月比176人減)
男性…132,799人
女性…140,082人

また、要件緩和や拡充された中小企業支援のための業務改善助成金制度など新たな支援策もありますので、ご活用ください。

問三重労働局賃金室(☎226-2108)

11月は労働保険未手続事業一掃強化期間

労働保険(労災保険・雇用保険)は、政府が管理・運営している強制的な保険です。農林水産業の一部を除き、労働者(パートやアルバイトなども含む)を一人でも雇用している場合、事業主または労働者の意思の有無に関わらず成立手続を行い、労働保険料を納付しなければなりません。

問三重労働局労働保険徴収室(☎226-2100)

イベント

「つうの会」不登校・ひきこもり親の会

日11月24日(木)19時～21時、27日(日)14時～16時30分 場アスト津3階 内不登校で悩んでいる保護者を中心とした集まり ※誰でも参加できます。 費200円

問同会橋本(☎080-1987-4008)

募 集

オレンジウオーク津

日11月23日(水・祝)10時～11時30分 場県男女共同参画センターフレンテみえ3階 セミナー室C(県総合文化センター)と周辺地域 内街歩きを通じて、認知症への理解を呼びかける啓発活動 定40人 申津中部北地域包括支援センター(☎213-3181)へ



映画で考える「自分らしく」生きるとは～Xジェンダーの世界～

映画を通してジェンダーについて考えてみませんか。

日11月23日(水・祝) ①10時～12時30分 ②13時30分～16時 ※①②は同内容 場津リージョンプラザお城ホール 内ドキュメンタリー映画「ぼくが性別『ゼロ』に戻るとき～空と木の実の9年間～」の上映、主人公の母と津アイリス代表による対談 定各300人 費500円 ※託児を希望する場合は別途500円

申電話で津アイリス担当(☎090-2929-9669)へ ※手話通訳を希望する場合はファクス(FAX)262-1345で申し込み可

津市シルバー人材センター 入会説明会

日①12月14日(水)10時～15時 ②12月21日(水)13時～15時30分 場①同センター作業室(三重町津興) ②久居総合福祉会館 対市内に在住の60歳以上で臨時・短期・簡易な仕事を探している人 申同センター(☎224-4123)へ

第3回テレワーク入門研修と交流会

三重県では、県内企業を対象にテレワークに関する基礎的な知識の学びを支援するための入門研修と交流会を開催します。

日12月22日(木)13時30分～15時30分 場県総合文化センター視聴覚室 ※オンラインでの視聴も可 対県内企業 定会場30人、オンライン50人

申12月19日(月)までにファクスまたはEメールからゴートップ(FAX)0598-20-2887、✉maekawa-k@gotop.co.jp)へ

問三重県雇用経済部雇用対策課(☎224-2454)

谷川ことすが書道コンクール作品

課題を書道紙(縦67.5cm×横17.5cm)に縦書き 市内に在住・在学の小学3年生～中学生

学 年	課 題
小学3年生	ことすが
小学4年生	たまむし
小学5年生	反古塚
小学6年生	和訓栞
中学1年生	谷川士清
中学2年生	和語通音
中学3年生	日本書紀通証

※入賞・特選作品は、来年2月21日(火)～3月31日(金)10時～17時に新町会館で展示します。(2月26日(日)10時から表彰式を開催)

来年1月10日(火)～14日(土)13時～17時に直接新町会館窓口へ、または1月14日(消印有効)までに郵送で谷川士清の会(〒514-8799 津中央郵便局留め 八町2-1-34 池村方)へ ※1人1点

谷川士清の会担当(☎090-8738-3818)



学生奨学金返還支援事業助成金

三重県では若者の県内定着を促進するため、過疎地域など指定地域への居住や県内での居住・就業などの条件を満たした場合、大学生等の借受奨学金総額の4分の1(上限100万円)を助成します。

対学生、県外在住の既卒者 定40人 申来年1月16日(月)までに三重県戦略企画総務課(☎224-2009)へ ※詳しくは三重県ホームページをご覧ください。

HP 三重県奨学金返還支援 検索

健康

日常に役立つ健康体操

12月18日(日)13時～15時 場津市青少年野外活動センター研修

室・体育館(神戸) 内後藤洋子さん(三重大学教育学部名誉教授)による健康体操の座学や実技 定先40人 費400円

11月23日(水・祝)～12月14日(水)に郵送またはEメールで津市健康体操連絡協議会担当(〒514-0101 白塚町1-83 竹之内宛、✉einside.bamboo@gmail.com)へ 問同事務局(☎232-4886)

介護予防のための音楽療法とクラフト&ニュースポーツ体験

12月10日(土)13時30分～15時30分 場久居総合福祉会館3階 定先60人 費350円(保険料を含む)

11月24日(木)～12月4日(日)に電話またはファクスで久居福祉レク研究会山田(☎090-4114-4643、FAX245-5044)へ



無料相談

暮らし何でも相談

12月3日(土)10時～16時 場津市労働会館 内弁護士や税理士、金融・住宅・保険の専門家による相談(1人30分以内) 定先7人

11月22日(火)～12月2日(金)に電話またはファクスで、暮らしホットステーション津(☎227-1707、FAX224-6664)へ ※平日10時～16時

テレワーク相談窓口

県内の中小企業などを対象として、テレワークに関する専門的な知識を持つアドバイザーによる無料の相談窓口を開設しています。

来年3月10日(金)までの平日9時～17時(12時～13時を除く) ※申し込み方法など詳しくは三重県雇用経済部雇用対策課ホームページをご覧ください。

問同課(☎224-2454)

12月の行政相談

行政相談委員(市政相談員)が国や市などの行政に関する意見等を

受け付けます。

とき(12月)	ところ
6日(火)13時30分～15時30分	アスト津4階 会議室4
7日(水)9時30分～11時30分	芸濃福祉センター1階 相談室1
8日(木)13時30分～15時	グリーンハウス美杉2階 小研修室
12日(月)13時30分～15時30分	久居総合福祉会館北館2階 会議室
19日(月)13時30分～15時30分	津センターパレス3階 津市社会福祉協議会相談室

問三重行政監視行政相談センター(☎227-6661)

人権擁護委員による人権相談

(無料・秘密厳守)

内いじめ、虐待、プライバシー侵害、近隣関係など

特設人権相談所

とき(12月)	ところ
2日(金)9時30分～11時30分	市美里庁舎2階 会議室4
5日(月)9時30分～11時30分	久居総合福祉会館南館2階 談話室1
5日(月)9時30分～11時30分	市一志庁舎2階 第1会議室
5日(月)13時30分～15時	サンデルタ香良洲 和室
6日(火)9時30分～11時30分	白山市民会館1階 教養娯楽室
6日(火)13時30分～15時30分	市安濃庁舎2階 安濃コミュニティセンター会議室2
6日(火)13時30分～15時	市美杉庁舎 相談室(美杉人権センター内)
7日(水)9時30分～11時30分	芸濃福祉センター 相談室1
8日(木)9時～11時30分	中央市民館1階 相談室他
8日(木)9時30分～11時30分	河芸ほほえみセンター2階 福祉団体活動支援室
15日(木)13時～16時(受け付けは15時まで)	津センターパレス3階 津市社会福祉協議会相談室

問津人権擁護委員協議会津地区委員会(☎228-4193)

常設人権相談所

毎週月～金曜日8時30分～17時15分(祝・休日、年末年始を除く)

場津地方法務局人権擁護課(丸之内) ※電話相談☎0570-003-110、☎0120-007-110(子ども相談)、☎0570-070-810(女性相談)

問同課(☎228-4193)



無料相談

弁護士による法律相談(面談・電話)

日 12月8日(木)

10時～12時、

13時～15時 場

市本庁舎3階相

談室 対市内に

在住の人(新規優先) 定 8人(1人
30分以内)

申 12月2日(金)16時までに男女
共同参画室(☎229-3103)へ



交通事故被害者支援センター相談員による交通事故相談(要予約)

日 毎月第3金曜日

13時～16時(祝・

休日、年末年始を

除く) 場 市本庁

舎 定 3人



申 相談日の前日までに電話またはファクスで同センター担当(☎080-9995-1225、FAX 050-3510-9130)へ

不動産相談所(面談は要予約)

日 毎週月・火・

木・金曜日10時

～12時、13時～

15時(祝・休日、

年末年始を除く)

場 三重県不動産会館(上浜町一丁目) 内 不動産取引などに関する相談(電話相談也可)

申 毎週月～金曜日10時～12時、13時～15時に三重県宅地建物取引業協会津支部(☎227-1010)へ



行政書士定例相談(要予約)

日 毎月第2木曜日10時～12時、

13時～16時(祝・休日、年末年始を除く) 場 三重県行政書士会事務局(広明町) 内 遺産相続にかかる遺言書・遺産分割協議書・各種契約書などの作成や法人設立、許認可申請書類の作成または提出手続代理に関すること

申 同行政書士会(☎226-3137)へ

カウンセラー相談(面談・電話)

とき(毎月)	内 容
毎週火曜日 ※第5火曜日除く 13時～18時	面談・ 電話相談 (予約優先)
第3金曜日 17時～19時	

※祝・休日、年末年始を除く

内 夫婦・親子の関係、生き方の問題など 対 市内に在住の人

申 男女共同参画室(☎229-3103)へ

スポーツ通信

対 市内に在住・在勤・在学の人

申 津市スポーツ協会(メッセウイ

ング・みえ1階)などにある申込用紙(同協会ホームページからダウンロードも可)を同協会へ ※詳細については、津市スポーツ協

会にお問い合わせいただくか、同協会ホームページをご覧ください。

問 同協会(☎273-5522)

■津市民スポーツ教室

種 目	と き	と ころ	対 象	定員(先着)	申込期間
スキー	来年1月21日(出)8:30～16:30	平湯温泉スキー場 (岐阜県高山市)	小学生以上で1人でリフトに乗車でき中程度の斜面を滑る事が可能な人	50人	12月1日(木)～来年1月13日(金)

■津市民体育大会

種 目	と き	と ころ	対 象	定員(先着)	申込期間
スキー	来年1月22日(日)	平湯温泉スキー場 (岐阜県高山市)	小学生以上で1人でリフトに乗車でき中程度の斜面を滑る事が可能な人	50人	12月1日(木)～来年1月13日(金)

■津市民スポーツ健康教室

種 目	と き	と ころ	対 象	定員(抽選)	申込期間	費 用
キッズ・ジュニア チアダンス(冬)	来年1月10日～3月14日の 毎週火曜日(全10回) キッズ…16:00～16:45 ジュニア…17:00～17:45	サオリーナ フィットネス スタジオ	キッズ…年中・年長 児、ジュニア…小学 生	各15人	11月16日(水) ～30日(水)	各6,000円 ※別途ポンポン代 (1,500円程度)
キッズ・ジュニア コンディショニング ～子どもの体幹ト レーニング～(冬)	来年1月12日～3月16日の 毎週木曜日(全8回) キッズ…15:30～16:30 ジュニア…16:45～17:45	サオリーナ サブアリーナ	キッズ…年中・年長 児、ジュニア…小学 生	各20人	11月16日(水) ～30日(水)	各5,000円



庭代の庚申塚

伊勢別街道は京都方面からの参宮客が多く往来していたことが知られており、芸濃地域にはその伊勢別街道の宿場の一つである楠原宿があります。「庭代の庚申塚」は東海道関宿から伊勢別街道沿いに南下した楠原宿の手前に位置します。建てられた年代などの詳しいことは分かっていませんが、明治12(1879)年に作成された神社等の明細を記した台帳である「社寺明細帳」には位置や大きさなどが記載されています。

庚申塚の「庚申」とは干支の「庚申(かのえさる)」のことです。干支と聞くと十二支を思い浮かべる人も多いかも知れませんが、本来は十干と十二支を組み合わせたものをいい、60通りの組み合わせを年や日、時間に当てはめて暦などに使用していました。

中国の道教の影響を受けた庚申信仰と呼ばれるものがあり、60日に一度この「庚申(かのえさる)」の日が巡って来る晩に眠ると体内にいる「三尸虫」が天に昇り、その人の悪業を天帝に告げ、宿主の寿命を縮ませるという言い伝えが

あります。そこで、人々は徹夜で般若心経を唱えるなどして三尸虫が体から抜け出さないようにしたと言われていました。

この庚申信仰は平安時代にはすでに貴族の間で信仰され、最盛期は元禄・享保年間(1688年～1736年)頃だったとされています。

全国各地の庚申を祭る碑には、三尸虫を抑える神として青面金剛石像しょうめんこんごうが建てられることが多く、この庚申塚にも三面六臂忿怒形の青面金剛石像さんめんろくひふんぬが瓦葺きの小さなお堂の中に祭られています。市内では他にも庚申塚が複数確認されていることから、当時、庚申信仰が広く信じられていたことがうかがえます。

また、この塚には楠原の浄蓮寺の僧が開眼供養をした馬頭観音像や、地藏菩薩などのさまざまな石造物が見られます。

晩秋の一日に伊勢別街道を歩き、庭代の庚申塚を訪れてみてはいかがでしょうか。



青面金剛石像



庚申塚にあるお堂



おわび 広報津10月16日号17ページに掲載の「歴史散歩194 国登録有形文化財妙華寺本堂」に誤りがありました。1行目「久居元町」は正しくは「久居二ノ町」です。おわびして訂正します。

このまち 津市で輝く

Vol.71



げいのうわんぱく

夏も冬も降っても晴れても
仲間と集まる場所がある

行楽シーズンの11月、芸濃地域の河内溪谷には、紅葉とアーチ橋のコントラストを写真に収めようと多くの人が訪れる。伊勢別街道の名残を留める同地内には、天に昇る龍が残したと伝わる龍王桜や、40体もの磨崖仏が山肌に彫られたパワースポット・石山観音公園など、自然・史跡が色濃く残る。

地域のお薦めを尋ねると「たくさんあるけれど一番は、げいのうわんぱくです」と、芸濃小学校で児童会長を務める岡本さん。「空中を自由に移動できるネットアスレチックや難易度を変えて何度でも挑戦したくなるボルダリングは、雨の日も友だちに会える僕たちの自慢の遊び場です」

来月には、芸濃総合文化センターを数万个の電球が彩るGENOX・masが開催。地域の皆さんが飾り付けてくれるイルミネーションや、音楽に合わせて打ち上げられる花火がすごくきれいで、小さい頃から毎年楽しみにしています。この日は寒さを忘れて友だちと盛り上がります」

小学3年生から始めたバレーボールで得意とするのは、相手のスパイクを受けて味方につなぐレシーブ。「芸濃には地域で作るイベントや、歴史・自然がたくさんあります。そんな絆や魅力を、ボールのように未来につないでいきたいです」と、目を輝かせた。

得意のレシーブで 地域の絆を未来につなぐ

PROFILE

2010年、津市芸濃町生まれ。母と兄の影響でバレーボールを始める。同居の祖父と一緒に田植えや稲刈りが楽しみで、稲作のお手伝い要請には家族で1番に応じる！

芸濃小学校児童会長

岡本 那音 (12)

Naon Okamoto

憧れのバレーボール選手は
高橋藍選手

おじいちゃんが作るお米が
1番おいしい！



Page 4-5

芸濃小学校児童が、芸濃地域を紹介♪

税理士法人 心

相続・税務申告・税務顧問・税務調査・会社設立他

相続税額 無料診断サービス

※費用には別外や変更もあります詳しくはホームページをご覧ください ※主たる事務所は名古屋税理士会所属 ※本広告は令和4年9月時点のものです

津駅 0.5分	近鉄四日市駅 1分	松阪駅 1分	他
平日 9時～21時 土日祝 9時～18時 夜間・土日祝相談可 (要予約) 総合受付 0120-240-338 詳細は⇒ https://www.kokoro.tax			

市財政収入の一部に寄与することを目的とし、裏表紙に広告を掲載しています。なお、掲載している広告内容については津市が保証しているものではありません。

津市のうどん・そば処 さのさき



津市大里融合町 311-3
059-212-0438



手間を惜しまず丁寧に...
ひとつひとつにこだわって作っています
皆様のご来店をお待ちしております

HP <https://www.sasaki-udon.com>

広報つ！

毎月1日・16日発行

- 編集・発行
津市政策財務部広報課
〒514-8611
西丸之内23-1
☎059-229-3111
FAX 059-229-3339
- 印刷
三宅印刷株式会社

2022
12月

催し物のご案内

■各ホール・展示施設の催しは、主催者の申請に基づき10月20日現在で作成しているため、既にチケットなどの発売が開始されている場合があります。主催者の都合により、予定が中止・変更となる場合がありますのでご了承ください。チケットの発売日や販売方法、販売状況などの詳細については、各問い合わせ先にお尋ねください。なお、主催者の希望および入場対象者が関係者に限られている催しについては、掲載を省略しています。

■ご来館の際はできるだけ公共交通機関をご利用ください。

～令和4年11月16日発行～

津リージョンプラザ	☎229-3300
アストプラザ	☎222-2525
久居アルスプラザ	☎253-4161
河芸公民館	☎245-2222
芸濃総合文化センター	☎265-6000
美里文化センター	☎279-8111
サンヒルズ安濃	☎268-5811
サンデルタ香良洲	☎292-3113
一志農村環境改善センター	☎293-5611
白山総合文化センター	☎262-5893
美杉総合文化センター	☎272-8080

新型コロナウイルス感染症の拡大防止のため、掲載イベント等は中止または延期の可能性があります。参加される場合は各問い合わせ先へ確認をお願いします。

ホー ル 等

■津リージョンプラザ お城ホール

日	曜日	催し物	開演	終演	入場料など	問い合わせ
10	土	第2回 Tone Poem 演奏会 ～日本の心を現代の響きにのせて～	14:00	16:00	大人2,000円 高校生以下1,000円	Tone Poem事務局 ☎255-8377
17	土	劇団津演創立60周年プレ公演 北の写真師 ～土方歳三を撮った男～	18:30	20:30	前売り 大人1,500円 学生1,000円 小学生600円	劇団津演 ☎090-8677-5514(若林)
18	日		14:00	16:00	当日 大人1,800円 学生1,200円 小学生800円	
27	火	第57回 三重大学ギターマンドリンクラブ 定期演奏会	17:00	20:00	無料 (要事前申し込み)	三重大学ギターマンドリンクラブ ☎090-7224-7101
28	水	レユニオン ドゥ ドゥマン	11:00	17:00	無料	ドゥマンの会 ☎224-0198(兼重)

■アストプラザ アストホール

日	曜日	催し物	開演	終演	入場料	問い合わせ
10	土	コープみえ20周年記念企画 平和コンサート「回想プロジェクト」	13:30	15:00	無料	生活協同組合コープみえ ☎271-8503(組織活動推進課)
17	土	エシカル消費普及セミナー	13:30	16:00	無料	三重県環境生活部くらし交通安全課 消費生活センター班 ☎224-2400
18	日	第14回 クリスマスチャリティー コンサート	13:30	15:30	無料	津児童合唱団 ☎225-8878(川合)
25	日	AKITAファミリーギターアンサンブル クリスマスミニコンサート	14:00	15:00	無料	安濃津ギターアンサンブル ☎090-5628-6143(秋田)

■久居アルスプラザ ときの風ホール

日	曜日	催し物	開演	終演	入場料	問い合わせ
11	日	ピアノ・歌 発表会	13:30	16:00	無料	グループ スフミ ☎255-2896(小西)
17	土	アルスシンフォニエッタ&祝祭合唱団 クリスマスコンサート	14:00	16:00	一般2,000円 学生・65歳以上1,800円	久居アルスプラザ サービスセンター ☎253-4161
21	水	月イチアルス寄席 春風亭朝枝	13:30	14:40	1,000円	

■久居アルスプラザ アートスペース

日	曜日	催し物	開演	終演	入場料	問い合わせ
11	日	心と体に優しいカラフルマルシェ 「カラマル」	10:00	15:00	無料	フンワリ屋 ☎090-6095-7796(新田)
14	水	第4回 Shall we 昭和ダンス	10:00	11:30	1,000円	☎090-9899-8075(安部)
25	日	人形劇団どむならんクリスマス公演	①11:00 ②14:00	①12:00 ②15:00	3歳以上高校生以下1,000円 大人1,500円 親子ペア2,300円	人形劇団どむならん ☎0596-52-3731(采野)
26	月	カルチャーBOX2022おやこで！ダンス (対象:3歳以上の未就学児と保護者)	18:30	19:15	1組1,500円	久居アルスプラザ サービスセンター ☎253-4161

■芸濃総合文化センター 市民ホール

日	曜日	催し物	開演	終演	入場料	問い合わせ
10	土	人権を考える芸濃地域の集い	13:15	17:00	無料	市芸濃総合支所地域振興課 ☎266-2510

■美里文化センター 文化ホール

日	曜日	催し物	開演	終演	入場料	問い合わせ
3	土	美里人権フェスティバル	13:30	16:30	無料	市教委美里教育事務所 ☎279-8121

■サンヒルズ安濃 ハーモニーホール

日	曜日	催し物	開演	終演	入場料	問い合わせ
10	土	2022 安濃人権フェスティバル	12:45	15:00	無料	市安濃総合支所地域振興課 ☎268-5511

■一志農村環境改善センター 多目的ホール

日	曜日	催し物	開演	終演	入場料	問い合わせ
3	土	一志人権フェスティバル	9:00	12:30	無料	市教委一志教育事務所 ☎293-3012

■白山総合文化センター しらさぎホール

日	曜日	催し物	開演	終演	入場料など	問い合わせ
4	日	津市民文化祭 舞台芸術部門 洋舞フェスティバル合同企画 里山ばんざい芸術祭 “市民創作劇場”	14:00	16:00	無料 (要整理券)	市文化振興課(津リージョンプラザ) ☎229-3300
10	土	人権を考える市民のつどい	13:30	16:00	無料	市白山市民会館 ☎262-7026
18	日	ピアノ発表会	13:00	16:30	無料	エトワール白山の会 ☎262-0083

展 示 施 設 等

■津リージョンプラザ

と き	催し物	ところ	入場料	問い合わせ
3日(土)・4日(日) 9:00~16:30	津市教育研究会中ブロック 図工・美術展	生活文化情報センター (展示室)・ギャラリー	無料	津市教育研究会中ブロック 図工・美術部会 ☎234-2615 (高茶屋小学校 下倉)
16日(金)13:00~17:00 17日(土)10:00~17:00 18日(日)10:00~15:00	富士山写真展	生活文化情報センター (展示室)・ギャラリー	無料	三重富嶽クラブ ☎090-2137-2019

■久居アルスプラザ

と き	催し物	ところ	入場料	問い合わせ
15日(木)~18日(日) 9:00~17:00 (15日は12:00から、18日は 16:00まで)	フォトサークル写季写喜 第10回 写真展	ギャラリー	無料	☎090-9025-4869(前川)
22日(木)~26日(月) 9:00~17:00 (26日は12:00まで)	ステンドグラス展示会	ギャラリー	無料	アトリエアミーゴ ☎080-1609-8828(青山)

■白山総合文化センター

と き	催し物	ところ	入場料	問い合わせ
7日(水)~10日(土) 9:00~17:00 (10日は16:00まで)	人権作品展示	まちのギャラリー	無料	市白山市民会館 ☎262-7026

津市ホームページで津リージョンプラザのお城ホールと展示施設の空き状況が分かります [HP](#) 津リージョンプラザ

検索

健康づくりだより

令和4年11月16日発行

健康づくり課

☎229-3310 FAX 229-3346

保健センターでは、各年代を通して健康づくりができるように、健康相談や健康教室、電話相談を実施しています。お気軽にご利用ください。

保健センター名	問い合わせ	保健センター名	問い合わせ
中央	☎229-3164	安濃	☎268-5800
久居	☎255-8864	香良洲	☎292-4183
河芸	☎245-1212	一志	☎295-0112
芸濃	☎266-2520	白山	☎262-7294
美里	☎279-8128	美杉	☎272-8089

※香良洲・白山・美杉保健センターは、保健師が不在の時があります。

健康相談、栄養相談

各保健センターでは、健康相談・栄養相談を実施しています。希望する人は最寄りの保健センターへお問い合わせください。相談は事前予約が必要です。

マタニティ倶楽部

と き 12月7日(水)10時～11時45分

ところ 中央保健センター

内容(講師) 赤ちゃんとの暮らしの講話(保健師)、子育て絵本の紹介(図書館職員)

対象 妊婦とその夫(パートナー)

定員 先着15組程度

申し込み 11月21日(月)から同保健センターへ

離乳食教室

内容 栄養士が離乳食の作り方の工夫やポイント、とりわけ食などについて紹介します。

	ところ (保健センター名)	と き (12月)	対象
離乳食教室 (初期)	芸濃	19日(月) 10:00～ 11:00	妊婦、離乳食開始前または開始したばかりの乳児を持つ保護者
離乳食教室 (中期)	中央	13日(火) 10:00～ 11:00	離乳食開始後1カ月経った乳児を持つ保護者

定員 先着各15人程度 ※初めての人優先

持ち物 母子健康手帳、筆記用具、バスタオル

申し込み 11月21日(月)から各保健センターへ

11月13日(日)～19日(土) 全国糖尿病週間

糖尿病の予防・治療・療養を喚起する啓発運動を推進する「世界糖尿病デー」を含む一週間を「全国糖尿病週間」と定め、今年は「アドボカシー※～偏見にNo!～」をテーマにさまざまな啓発を行っています。

糖尿病は、インスリンというホルモンの不足や作用低下が原因で、血液中の血糖値が高くなる状態が続く病気です。現在、日本人の6人に1人(約2,000万人)が患者およびその予備群です。いまだに「ぜいたく病」「不摂生からなる病気」などの偏見や誤解が多く、病気のことが言えずに無理をしながら生活している人がいます。

近年、糖尿病の治療は飛躍的に向上し、治療を続けながら社会で活躍している人が大勢います。糖尿病には、皆さんの正しい理解が必要です。

バランスの良い食事・運動などで
発症予防

毎年健診を受けて
早期診断

適切な治療継続で
血糖コントロール

※アドボカシーとは、「権利擁護」や「代弁」という意味を持つ言葉。

HP 全国糖尿病週間 2022

検索

津市オンライン妊産婦相談

津市では「マタニティくらぶ☆オンラインっ津」を実施しています。自宅から安心して助産師、保健師に相談することができます。

と き 12月20日(火)・23日(金)9時30分～11時30分 ※1回の相談時間は30分程度です。

対象 妊婦または産後1カ月頃までの産婦とその家族

定員 先着3組程度

申し込み 12月1日(木)～13日(火)に津市ホームページから

HP 津市 オンライン妊産婦相談

検索



がん検診・39歳以下健康診査(集団)

- 検診は、健診センターや保健センターなどで受けることができます。検診の受診には予約が必要です(結核健診を除く)。 ※右ページ参照
- 予約・受診の際には受診券が必要です。受診券の発行受け付けは、広報津6月16日号と同時期に配布の「津市がん検診と健康診査のご案内」をご確認ください。津市ホームページからオンライン申請もできます。
- 定員はいずれも先着順です。

- 非課税世帯・生活保護受給世帯の受診料は全額免除です(証明書類が必要)。なお、令和4年度から全額免除のための証明書類を一部変更しています。
- 天候、感染症の流行等により、日時、内容等は変更または中止になる場合があります。最新の情報は津市ホームページをご確認ください。

感染予防対策として、受診者への体温測定、マスクの着用、手指消毒などを行っています。

各検診の対象者と受診料

がん検診		対 象	受診料
胃がん検診※1	内視鏡：胃カメラ	50 歳以上偶数年齢の人	3,000(1,000)円
	X線：バリウム	40 歳以上の人	1,000(600)円
胸部X線検診※2 (肺がん／結核)		40 歳以上の人(65 歳以上の方は、肺がん検診か結核健診のいずれか一方)	500(200)円、 かく痰検査は700(500)円追加、 結核健診は無料
大腸がん検診※3		40 歳以上の人	500(300)円
子宮頸がん検診		20 歳以上の女性	1,000(600)円
乳がん検診	X線：マンモグラフィ	40～60 歳の偶数年齢の女性、61 歳以上の人で前年度に津市の乳がん検診(マンモグラフィ)を受診していない女性	1,500(700)円
	超音波：エコー	30～39 歳の女性、41～59 歳の奇数年齢の女性	1,000(500)円
前立腺がん検診		55・60・65・70・75 歳の男性	600(300)円
肝炎ウイルス検診		40 歳の人、41 歳以上の人で過去に津市の肝炎ウイルス検診を受診していない人	700(300)円
健康診査(39 歳以下)		19～39 歳の人	1,600(500)円

- ※1 50歳以上偶数年齢の方は、内視鏡検査(胃カメラ)かX線検査(バリウム)のいずれか一方を受診できます
 ※2 健診センター等で受ける施設検診については、肺がん検診のみ受診可
 ※3 申し込みは、各実施日の10日前まで(2日分の便を採取する検査です)

- 対象者の年齢は令和5年3月31日時点の年齢です。
- 受診料のかっこ内は国民健康保険被保険者および75歳以上の人の金額です。

健診センター等で受ける施設検診

検(健)診当日の受付時間 午前：8時30分～11時
午後：13時30分～15時30分

検(健)診会場 近畿健康管理センター「KKC健康スクエア」(あかつ台四丁目)

予約先 ☎233-5489 ※月～金曜日8時30分～17時15分(祝・休日を除く)

※12月28日(水)～1月4日(水)は音声案内のみとなります。

※○は定員なし、数字は定員(人)

と き	胃がん 内視鏡	胃がん X線		胸部X線 (肺がん)		大腸がん		子宮頸 がん		乳がん マンモグラフィ		乳がん エコー		前立腺 がん		肝炎 ウイルス		健康診査 (39歳以下)		申込開始日
	午前	午前	午後	午前	午後	午前	午後	午前	午後	午前	午後	午前	午後	午前	午後	午前	午後	午前	午後	
1月6日(金)	—	35	8	50	45	43	40	35	35	20	15	18	18	○	○	○	○	7	16	11月29日(火)
14日(土)	13	35	8	50	45	43	40	35	35	20	15	18	18	○	○	○	○	7	16	
18日(水)	13	35	8	50	45	43	40	35	35	20	15	18	18	○	○	○	○	7	16	
22日(日)	13	35	8	50	45	43	40	35	35	20	15	18	18	○	○	○	○	7	16	
2月5日(日)	13	35	8	50	45	43	40	35	35	20	15	18	18	○	○	○	○	20	30	
9日(木)	13	35	8	50	45	43	40	35	35	20	15	18	18	○	○	○	○	20	30	
20日(月)	13	35	8	50	45	43	40	35	35	20	15	18	18	○	○	○	○	20	30	
25日(土)	13	35	8	50	45	43	40	35	35	20	15	18	18	○	○	○	○	20	30	
3月1日(水)	13	35	8	50	45	43	40	35	35	20	15	18	18	○	○	○	○	20	30	
4日(土)	13	35	8	50	45	43	40	35	35	20	15	18	18	○	○	○	○	20	30	
10日(金)	—	35	8	50	45	43	40	35	35	20	15	18	18	○	○	○	○	20	30	

検(健)診会場 三重県健康管理事業センター「健診センターサnte」(観音寺町)

予約先 ☎221-5115 ※月～金曜日8時30分～17時15分(祝・休日を除く)

※12月29日(木)～1月3日(火)は音声案内のみとなります。

※インターネットによる仮予約も可能です。

HP 津市 サnte

検索



※数字は定員(人)

と き	胃がん 内視鏡	胃がん X線		胸部X線 (肺がん)		大腸がん		子宮頸 がん		乳がん マンモグラフィ		乳がん エコー		前立腺 がん		肝炎 ウイルス		健康診査 (39歳以下)		申込開始日
	午前	午前	午後	午前	午後	午前	午後	午前	午後	午前	午後	午前	午後	午前	午後	午前	午後	午前	午後	
1月10日(火)	—	24	—	27	—	25	5	—	30	—	20	—	15	—	5	—	10	—	40	11月29日(火)
12日(木)	10	—	—	—	—	5	—	—	—	—	—	—	—	—	—	—	—	—	—	
22日(日)	—	24	—	27	—	25	5	—	30	—	20	—	15	—	5	—	10	—	40	
2月6日(月)	—	24	—	27	—	25	5	—	30	—	20	—	15	—	5	—	10	—	40	
18日(土)	—	24	—	27	—	25	5	—	30	—	20	—	15	—	5	—	10	—	40	
3月2日(木)	—	24	—	27	—	25	5	—	30	—	20	—	15	—	5	—	10	—	40	

保健センター等で受ける地域巡回検診

検(健)診当日の受付時間 午前：9時～11時
午後：13時30分～15時30分

予約先 三重県健康管理事業センター「健診センターサnte」 ☎221-5115

※月～金曜日8時30分～17時15分(祝・休日を除く)

※12月29日(木)～1月3日(火)は音声案内のみとなります。

※インターネットによる仮予約も可能です。

HP 津市 サnte

検索



※数字は定員(人)

検診会場	と き	胃がん X線		胸部X線 (肺がん/結核)		大腸がん		子宮頸 がん		乳がん マンモグラフィ		乳がん エコー		前立腺 がん		肝炎 ウイルス		健康 診査 (39歳 以下)		申込開始日
		午前	午後	午前	午後	午前	午後	午前	午後	午前	午後	午前	午後	午前	午後	午前	午後	午前	午後	
一志保健センター	2月14日(火)	30	45	—	50	10	—	45	—	40	—	40	—	10	—	5	40	—	—	11月28日(月)

インフルエンザにご注意ください

インフルエンザは、38℃以上の発熱、頭痛、関節痛、筋肉痛などが突然現れ、咳や鼻水などの症状も伴う病気です。感染力は非常に強く、例年12月から3月に流行します。感染を広げないため、一人一人が「かからない」「うつさない」ための対策を実践しましょう。

インフルエンザにかからないために

- 十分な睡眠と栄養バランスの良い食事をする
- こまめに手洗いをする（アルコール製剤による手指消毒も有効）
- 流行前にインフルエンザの予防接種をする（インフルエンザが発症する可能性を減らし、もし発症しても重い症状を予防する効果が期待できます）

インフルエンザかなと思ったら

- かかりつけ医などの身近な医療機関に電話で相談し、早めに受診する
- 安静にして休養をとり、こまめに水分補給をする
- 咳やくしゃみが出る間は、マスクを着用する



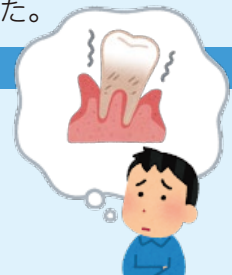
歯とお口の健康を守ろう！

マスクの着用により口呼吸になり、口腔内の唾液が減少し自浄作用が弱くなることでむし歯や歯周病になるリスクが高まっています。

歯周病は歯を失う原因の第1位であり、自覚症状がないまま進行する感染症です。歯周病や歯を失うことにより、全身にいろいろな影響が及ぶことが明らかになってきました。

歯周病が及ぼす全身へのさまざまな悪影響

- 糖尿病の悪化
- 動脈硬化の促進
- 心臓病(狭心症や心筋梗塞など)の誘因
- 脳卒中(脳梗塞や脳出血など)の誘因
- 誤嚥性肺炎の増加
- 早産・低出生体重児の増加
- インフルエンザの悪化



歯周病のセルフチェック（次のような症状があれば、歯周病の可能性があります。）

- | | |
|--|---|
| <input type="checkbox"/> 朝起きたとき、口の中がネバネバする | <input type="checkbox"/> 歯肉がときどき腫れる |
| <input type="checkbox"/> 歯磨きのときに出血する | <input type="checkbox"/> 歯肉が下がって、歯と歯の間に隙間ができてきた |
| <input type="checkbox"/> 硬いものがかみにくい | <input type="checkbox"/> 歯がグラグラする |
| <input type="checkbox"/> 口臭が気になる | |

令和3年度に津市歯周病検診を受診した人のうち約70%が歯肉に異常があるという結果でした。日々のセルフチェック（歯磨きなどでの手入れ）と歯科医療機関での定期検診で、むし歯と歯周病を予防しましょう。



「大人のハミガキ」(津市歯と口の健康習慣事業実行委員会作成)の動画もぜひご覧ください。

動画はこちらから視聴できます→



受診可能な医療機関のご案内(24時間年中無休)

三重県救急医療情報センター
コールセンター ☎229-1199

救急医療情報医療ネットみえ

PC版・スマートフォン版 <https://www.qq.pref.mie.lg.jp/>
携帯電話版 <https://www.qq.pref.mie.lg.jp/k/>

応急措置方法のご案内、医療相談・健康相談など (24時間年中無休、通話料・相談料は無料)

津市救急・健康相談ダイヤル24

☎0120-840-299

医師や看護師など専門スタッフが、相談にお答えします。

月刊

図書館たいむず



令和4年11月16日発行
津図書館
〒514-8611 津市西丸之内23-1
(津リージョンプラザ内) ☎229-3321
HP <https://www.library.city.tsu.mie.jp>

●映画鑑賞会(無料)

と き ①12月4日 ②12月18日 いずれも日曜日
14時～(13時30分開場)
内 容 ①映画「海角七号 君想う、国境の南」
(130分) ②アニメ「はらぺこあおむし」(33分)
ところ 津図書館 2階視聴覚室
定 員 先着各30人(小学生以下は保護者同伴)
問い合わせ 同図書館(☎229-3321)

●伊勢型紙で来年の干支を彫る

2時間程度でできる伊勢型紙のキットを使用して
来年の干支「卯」を彫りませんか。
と き 12月3日(土)14時～16時
ところ サンドelta香良洲すこやかルーム
講 師 倉田美道さん(伊勢型紙彫型画会初級講師)
対 象 18歳以上
定 員 先着10人
費 用 650円(材料費)
申し込み 11月20日(日)9時から直接窓口または
電話できらめき図書館(☎292-4191)へ

●えほんカーニバル(無料)

わらべ読み聞かせ部会によるおはなし会「おはなしの森」を、冬のスペシャル版で行います。
と き 12月21日(水)15時～16時
ところ 久居ふるさと文学館 2階視聴覚室
定 員 先着40人(小学生以下は保護者同伴)
問い合わせ 同文学館(☎254-0011)

●おはなし会スペシャル(無料)

久居おはなしの会かたつむりによるおはなし会の
スペシャル版。絵本、紙芝居、人形劇などがあります。
と き 12月17日(土)14時30分～15時30分
ところ 久居ふるさと文学館
2階視聴覚室
定 員 先着40人(小学生以下
は保護者同伴)
問い合わせ 同文学館(☎254-
0011)



●エコ工作教室(無料)

と き 12月10日(土)10時30分～
12時
ところ 安濃図書館 2階学習室
講 師 吉岡美紀さん(やまびこ会
代表)
内 容 身近な材料を使った簡単な工作
対 象 3歳以上(小学生以下は保護者同伴)
定 員 先着8組
申し込み 12月1日(木)10時から直接窓口または
電話で同図書館(☎268-5822)へ



●調べ物があるときはご相談ください

日常生活での疑問があったり古
い新聞記事を探したり調べ物があ
るときは、各図書館カウンターへ
ご相談ください。担当職員が解決
のヒントとなる図書館資料を探す
お手伝い(レファレンスサービス)を
します。以下の資料も所蔵してい
ます。



- 郷土資料
津市・三重県内に関する内容が書かれた資料や県
内にゆかりのある人が出版した資料
- 参考資料
辞書・事典や行政資料、法令集、判例集、地図
など
- 古文書
津図書館と久居ふるさと文学館では、所蔵してい
る古文書が閲覧できます。
※古文書の閲覧は手続きが必要です。詳しくは同図
書館または同文学館へお問い合わせください。

●古文書などの データベース化について

津市図書館では、古文書など郷土資料をより幅広
く市民の皆さんに閲覧していただけるように、所蔵
している資料を、順次データベース化しています。
津市図書館ホームページからアクセスして、書名
や年代、分類などの基本的データのほか、一部は画
像のデータを閲覧することもできます。

12月のおはなし会など

	内容など	と き	語り手
津図書館	おはなし会 (絵本、紙芝居など)	1日・8日・15日・22日いずれも(木)15時15分～	図書館職員 おんばいがえしの会
	ちいさなおともだちのおはなし会 (赤ちゃん向け)	1日・15日いずれも(木)14時15分～	
	小学生冬のおはなし会 (ストーリーテリング)	3日(土)15時30分～	マザーグース
	ストーリーテリング (絵本や紙芝居を使わないおはなし会)	①3日②17日③24日いずれも(土)15時～	①マザーグース ②おはなしのたね③ききゅう船
	小学生冬のおはなし会 (ストーリーテリング)	10日(土)15時～	ポップコーン
	冬のおはなし会 (絵本、パネルシアターなど)	22日(木)15時15分～	図書館職員
久居ふるさと 文学館	おはなしの森 (年齢に合わせた絵本の読み聞かせ)	7日(水)15時～	わらべ
	おはなしであそぼう！ (絵本の世界を身近な遊びを通して体験)	10日(土)15時～	かたつむり
	おはなしの泉 (親子で絵本の楽しさを体感)	12日(月)10時30分～	どんぐり
	絵本DEお話しよう会 (大人向け。参加者が発表形式で行う絵本の読書会)	15日(木)10時～	かたつむり
	ブックトーク (テーマに合わせた本の紹介)	24日(土)15時～	
河芸図書館	楽しいおはなしの時間 (絵本、紙芝居など)	18日(日)11時～	ラッコの会
芸濃図書館	おはなし会 (絵本、紙芝居など)	10日・24日いずれも(土)11時～	こんぺいとう
美里図書館	おはなし会 (絵本、紙芝居など)	21日(水)10時30分～ ※美里文化センター2階で開催	Maimaiくらぶ
安濃図書館	おはなし会 (絵本、紙芝居など)	10日(土)10時30分～	やまびこ会
きらめき 図書館	おはなし会 (絵本、紙芝居、わらべ歌、手遊びなど)	8日(木)10時30分～ ※香良洲浜っ子幼稚園内子育て支援センターで開催	図書館職員
	まじっくすばっくすのおはなし会 (絵本、紙芝居、パネルシアターなど)	24日(土)10時30分～	まじっくすばっくす
一志図書館	小さい子向きおはなし会 (絵本、紙芝居、わらべ歌、手遊び)	1日・15日いずれも(木)11時～	図書館職員とボランティア
	ひなたぼっこ冬のおはなし会 (ストーリーテリング、絵本、紙芝居)	10日(土)11時～	ひなたぼっこ
	大人のための読み語り (絵本や児童書の読み語り)	19日(月)15時～	あをの会
	とこめっこのおはなし会 (絵本、紙芝居、パネルシアターなど)	24日(土)15時～	図書館職員とボランティア
うぐいす 図書館	おはなし会012 (赤ちゃんと保護者向け、絵本、わらべ歌など)	2日(金)11時～	図書館職員とボランティア
	ボランティアのおはなし会 (絵本、手遊び、紙芝居、パネルシアターなど)	3日(土)15時～	よみっこ
	おはなし会 (絵本、手遊び、紙芝居、パネルシアターなど)	7日・14日・21日いずれも(水)15時～	図書館職員
	えいごであそぼ！ (洋書絵本のおはなし会)	11日(日)11時～	外国語指導助手

12月 図書館カレンダー

□ は、休館日

日	月	火	水	木	金	土
				1	2	3
4	5	6	7	8	9	10
11	12	13	14	15	16	17
18	19	20	21	22	23	24
25	26	27	28	29	30	31

※年始は1月4日(水)まで休館

津図書館
(☎229-3321) 9時～19時
(土・日曜日、祝・休日は17時まで)

久居ふるさと文学館
(☎254-0011) 9時～18時
(土・日曜日、祝・休日は17時まで)

ポルタひさいふれあい図書室
(☎254-0464) 10時～21時
(土・日曜日、祝・休日は18時まで)

河芸図書館
(☎245-5300) 10時～18時

うぐいす図書館
(☎262-5000) 10時～18時
(土・日曜日、祝・休日は9時～17時)

芸濃図書館
(☎265-6004) 9時～17時

美里図書館
(☎279-8122) 9時～17時

安濃図書館
(☎268-5822) 10時～18時

きらめき図書館
(☎292-4191) 9時～17時

一志図書館
(☎295-0116) 10時～18時

美杉図書室
(☎272-8092) 9時～17時