

津市コミュニティバスの再編に係る事業計画等（案）の概要

津市コミュニティバスの再編

津市コミュニティバスについては、これまでそれぞれの地域において定時定路線型を基本として運行してきましたが、「路線の延長希望」、「バス停までの距離短縮」等の課題の解決を図るため、各地域の課題に対応し、より多くの方にご利用いただくことを目的として、柔軟に利用者の行先や時間などの予約（リクエスト）に応じて運行を行えるような区域運行の導入に向けて令和５年度末から検討を開始し、実証実験を行うなどの取組を進めてきました。

これらの取組を進めるなか、各地域の特性が異なることを踏まえ、それぞれの地域に寄り添い、地域課題に対応するため、下表の３つの運行形態を、地域の実情に合わせて柔軟に選択し、運行することとします。

また、津地域及び香良洲地域については、一般路線バスの運行が充実していることから、隣接地域から乗り入れのある一部地域を除いて、これまで津市コミュニティバスを運行していませんでしたが、これらの地域においても「交通不便地区」が存在することから、当該地区においても新たに津市コミュニティバスの導入に向けた取組を進めます。

	運行形態	概要
①	路線定期運行 （定時定路線型）	決められた時間、決められたルートを走行する運行方式。 予約不要で、乗降することが可能。
②	区域運行 （リクエスト型）	ミーティングポイント（バス停留所）、目的地及び到着時間のリクエスト（予約）に応じて、最適な経路及びダイヤで走行する運行方式。
③	路線定期運行＋区域運行	①と②の特性を踏まえ、両方の運行形態を組み合わせた運行方式。

津市コミュニティバスの再編の方向性

津市コミュニティバスについては、以下で示す地域の意見を踏まえた方向性に基づき再編を実施し、既存の公共交通との調和を図るとともに、効率性を考慮しながら、利便性の向上を推進します。

地域	運行形態	地域の特徴
津	②リクエスト型	一般路線バスのネットワークが充実している地域であるが、地域内の一部にバス停留所や鉄道駅から距離があり、公共交通の利用が不便な交通不便地区が存在する。
久居	③定時定路線型 +リクエスト型	市街地と山間地を有しており、東西に広く、人口や高齢化率の差が大きい。高齢化率の高い西部では、特にコミュニティバスの利便性向上についての要望が多い。
河芸	①定時定路線型	地域内を定時定路線で運行するコミュニティバスについて、令和6年度実績で2ルートともに運行目標値である1便当たり3.5人を超える利用者がおり、比較的用户数が多い。
芸濃	③定時定路線型 +リクエスト型	主要な人口は東部に分布しており、山間地が広がる西部においては、集落が点在している。東部の中心地区には公共施設、ショッピングセンターなどの商業施設、医療機関が立地している。
美里	②リクエスト型	市域東部の山間地に位置しており、最も人口が少ない地域であり、地域内に集落が点在している。地域内に目的地となる商業施設や医療機関が少ないため、地域外運行の要望が多い。
安濃	②リクエスト型	比較的小さい面積の中に集落が点在している。東部にはスーパーや病院等が立地しているが、近隣地域への移動ニーズも高い。
香良洲	②リクエスト型	地域内で一般路線バスが運行しているが、地域内の一部にバス停留所から距離があり、公共交通の利用が不便な交通不便地区が存在する。
一志	③定時定路線型 +リクエスト型	複数の鉄道路線やバス路線が運行しており、鉄道沿線に宅地が集中して市街地が形成されている。東部の一部では生活圏の中心を隣接する松阪市とする地域がある。
白山	③定時定路線型 +リクエスト型	複数の鉄道路線が運行しているものの、地域内で一般路線バスが運行しておらず、買物や通院だけではなく、地域内に立地する県立高校等への通学需要がある。
美杉	③定時定路線型 +リクエスト型	高齢化率が最も高く、最も広い面積を有する地域であり、地域内に集落が点在している。南西部の一部を除いて路線バスが運行しておらず、商業施設や医療機関が少ないため、地域外運行の要望が多い。

リクエスト型に係る新たなルール(案)

1 予約に係るルール（案）

項目	内容
事前登録	利用者は事前に利用者情報（氏名、電話番号、居住地区等）の登録が必要です。
予約方法	電話、スマートフォンアプリ及び Web ※予約に係る利用端末の通信費や通話料は利用者負担です。
予約受付	<ul style="list-style-type: none"> ・電話での予約は、月曜日から金曜日までの 9 時～18 時（年末年始（12/29～1/3）は除く）です。 ・スマートフォンアプリ及び Web での予約は、24 時間可能です。 ・乗車日の 7 日前から乗車する 1 時間前まで予約可能です。 ※電話による当日予約は 10 時以降の配車となります。
受付情報	利用者情報、利用人数、乗降場所、利用日、利用時間（出発時間または到着時間）をお伝えいただきます。
予約確定	配車確定後に乗車時間・乗降場所を即時に通知します。
変更取消	出発予定時間の一定時間前まで可能です。

2 運行に係るルール（案）

項目	内容
運行日	各地域の指定された日（年末年始等の運休日を除く）とします。
運行時間	地域・ルートごとに設定します。
配車方式	AI による配車（乗合を前提としています）とします。
定員	自動車検査証の乗車定員から運転席・助手席の 2 人分を除いた人数を定員とします。
決済方法	降車時に現金払いとします。
不在時の取扱い	キャンセル扱いとします。
同行者等	介助者、盲導犬等の補助犬は法令に基づき同乗可とします。 乳幼児の乗車は同乗者を必要（保護者責任）とします。
荷物	大きな手荷物、ベビーカー、手押し車及び車いすがある場合は、予約時に申告が必要です。
乗降場所	指定されている目的地及びミーティングポイントのみで乗降することができます。

津市コミュニティバスの新たな運賃（案）

1 津市コミュニティバスの現状の運賃と新たな運賃（案）の比較

・現状

区分	普通運賃		
	運賃	定期乗車券 1か月	定期乗車券 3か月
中学生以上	200円	5,000円	14,000円
小学生	100円	2,500円	7,000円
乳幼児	無料	－	－

・新たな運賃（案）

区分	普通運賃		
	運賃	定期乗車券 1か月	定期乗車券 3か月
中学生以上	300円	7,500円	21,000円
小学生	150円	3,750円	10,500円
乳幼児	無料	－	－

区分	障害者割引		
	運賃	定期乗車券 1か月	定期乗車券 3か月
中学生以上	100円	2,500円	7,000円
小学生	50円	1,250円	3,500円
乳幼児	－	－	－

区分	障害者割引		
	運賃	定期乗車券 1か月	定期乗車券 3か月
中学生以上	150円	3,750円	10,500円
小学生	70円	1,750円	4,900円
乳幼児	－	－	－

2 津市コミュニティバスの割引制度

(1) 新設

割引制度	内容
運転免許証自主返納者割引	運転経歴証明書を提示することで、本人と同伴者1名分の普通運賃が半額になります。

(2) 継続

割引制度	内容
障害者割引	身体障害者手帳、精神障害者保健福祉手帳または療育手帳を持っている人とその介助者は手帳の提示により普通運賃が半額になります。
乗継割引	目的地に向かうため、他の路線へ乗り継ぐ場合の当該他の路線の普通運賃は無料になります。

3 津市コミュニティバスのシルバーエミカ所有者割引とシルバーエミカ所有者運転免許証自主返納者割引

・現状

区分	普通運賃	シルバーエミカ所有者割引
中学生以上	200円	0円
小学生	100円	－
乳幼児	無料	－

・高齢者外出支援 新たな運賃（案）

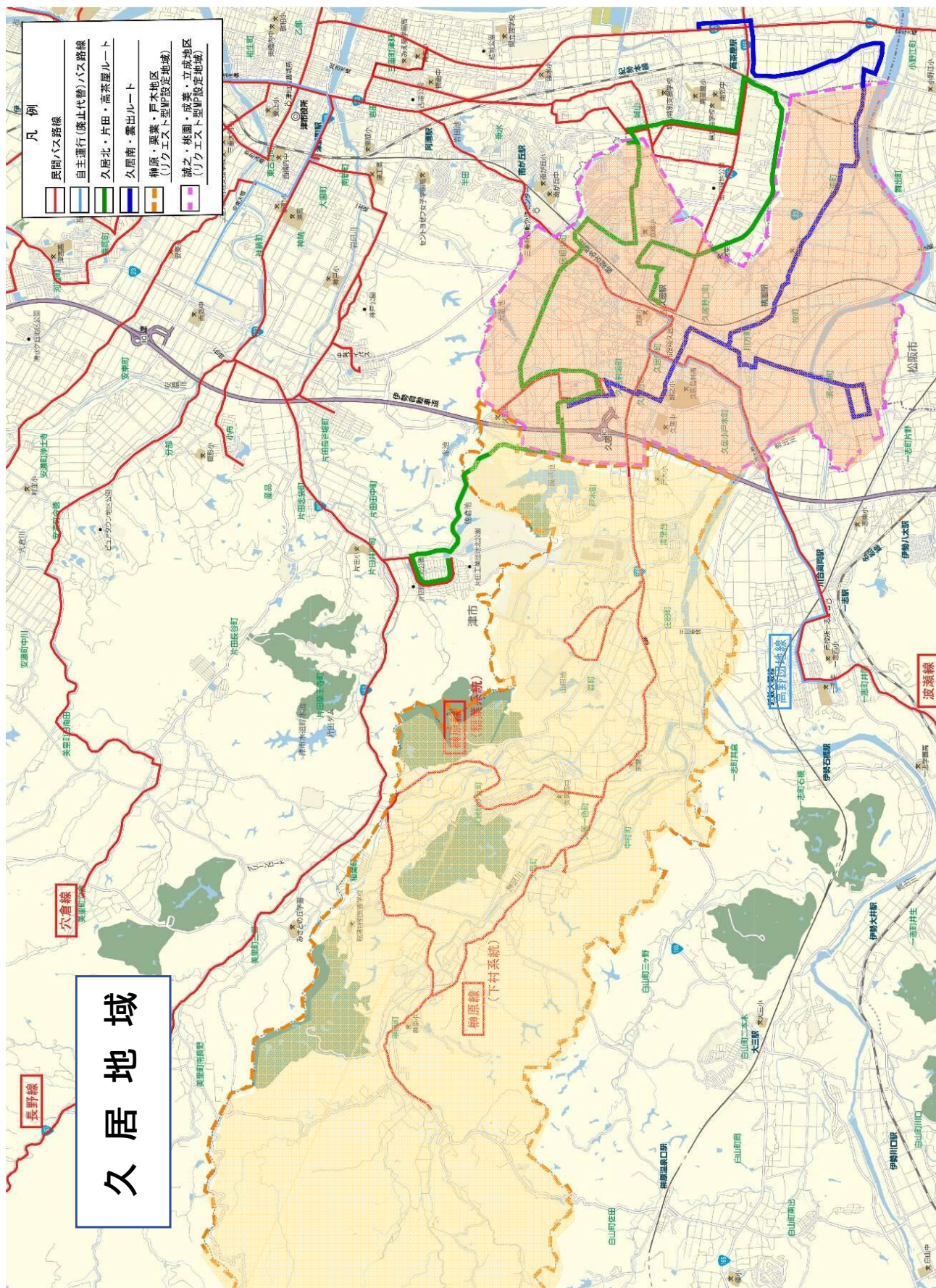
区分	普通運賃	シルバーエミカ所有者割引	シルバーエミカ所有者運転免許証自主返納者割引
中学生以上	300円	100円	0円
小学生	150円	－	－
乳幼児	無料	－	－

※シルバーエミカ及び運転経歴証明書の提示が必要です。

事業計画等（案）

【南部地域(久居地域)】

路線名（仮称）	久居北・片田・高茶屋ルート
種別	一般旅客自動車運送（４条）
起点	久居駅東口
終点	片田団地
運行形態、所要時間、運行回数	運行形態：路線定期運行 所要時間：片道５５分 運行回数：１日往路４便・復路４便（週２日（火・金曜日））
路線名（仮称）	久居南・雲出ルート
種別	一般旅客自動車運送（４条）
起点	イオンモール津南
終点	三重中央医療センター
運行形態、所要時間、運行回数	運行形態：路線定期運行 所要時間：片道５１分～５２分 運行回数：１日往路４便・復路４便（週２日（水・土曜日））
営業区域名（仮称）	榑原・栗葉・戸木地区
種別	一般旅客自動車運送（４条）
運行形態、営業区域、運行日数	運行形態：区域運行 営業区域：榑原・栗葉・戸木地区 運行日数：週２日（火・金曜日）
営業区域名（仮称）	誠之・桃園・成美・立成地区
種別	一般旅客自動車運送（４条）
運行形態、営業区域、運行日数	運行形態：区域運行 営業区域：誠之・桃園・成美・立成地区 運行日数：週１日（月曜日）
路線図	別紙
時刻表・停留所 ミーティングポイント	別紙



南部地域（久居地域）

久居北・片田・高茶屋ルート（火・金曜日）

【往】						【復】					
バス停留所名		火・金曜日				バス停留所名		火・金曜日			
◎●	久居駅東口	8:00	10:20	13:20	15:50	●	片田団地	9:10	12:15	14:40	17:25
	久居団地	8:02	10:22	13:22	15:52		片田新町三丁目	9:11	12:16	14:41	17:26
	野村第二団地	8:04	10:24	13:24	15:54		片田新町二丁目	9:12	12:17	14:42	17:27
	東町	8:06	10:26	13:26	15:56		三重中央医療センター	9:21	12:26	14:51	17:36
	久居東中学校	8:08	10:28	13:28	15:58		久居インターガーデン	9:23	12:28	14:53	17:38
	小森山	8:09	10:29	13:29	15:59		津南警察署前	9:25	12:30	14:55	17:40
	中山	8:11	10:31	13:31	16:01		明神	9:27	12:32	14:57	17:42
	小森南	8:12	10:32	13:32	16:02		諸戸山	9:29	12:34	14:59	17:44
	高茶屋	8:14	10:34	13:34	16:04		藤ヶ丘団地	9:31	12:36	15:01	17:46
	警察学校前	8:17	10:37	13:37	16:07		相川町集会所	9:33	12:38	15:03	17:48
	里の上	8:19	10:39	13:39	16:09		桜が丘集会所	9:35	12:40	15:05	17:50
	イオンタウン津城山	8:23	10:43	13:43	16:13		市営野村団地	9:37	12:42	15:07	17:52
	小野辺南	8:25	10:45	13:45	16:15		小野辺南	9:40	12:45	15:10	17:55
	市営野村団地	8:28	10:48	13:48	16:18		イオンタウン津城山	9:42	12:47	15:12	17:57
	桜が丘集会所	8:30	10:50	13:50	16:20		里の上	9:46	12:51	15:16	18:01
	相川町集会所	8:32	10:52	13:52	16:22		警察学校前	9:48	12:53	15:18	18:03
	藤ヶ丘団地	8:34	10:54	13:54	16:24		高茶屋	9:51	12:56	15:21	18:06
	諸戸山	8:36	10:56	13:56	16:26		小森南	9:53	12:58	15:23	18:08
	明神	8:38	10:58	13:58	16:28		中山	9:54	12:59	15:24	18:09
	津南警察署前	8:40	11:00	14:00	16:30		小森山	9:56	13:01	15:26	18:11
	久居インターガーデン	8:42	11:02	14:02	16:32		久居東中学校	9:57	13:02	15:27	18:12
	三重中央医療センター	8:44	11:04	14:04	16:34		東町	9:59	13:04	15:29	18:14
	片田新町二丁目	8:53	11:13	14:13	16:43		野村第二団地	10:01	13:06	15:31	18:16
	片田新町三丁目	8:54	11:14	14:14	16:44		久居団地	10:03	13:08	15:33	18:18
●	片田団地	8:55	11:15	14:15	16:45	◎●	久居駅東口	10:05	13:10	15:35	18:20

久居南・雲出ルート（水・土曜日）

【往】						【復】					
バス停留所名		水・土曜日				バス停留所名		水・土曜日			
●	イオンモール津南	7:40	9:55	13:10	15:40		三重中央医療センター	8:45	11:10	14:25	16:45
	池田集会所	7:49	10:04	13:19	15:49		久居インターガーデン	8:47	11:12	14:27	16:47
	雲出市民館	7:50	10:05	13:20	15:50		新地北	8:50	11:15	14:30	16:50
	円福寺前	7:52	10:07	13:22	15:52		久居老人福祉センター	8:51	11:16	14:31	16:51
	木造7区集会所	7:54	10:09	13:24	15:54		ぎゅーとらブリー久居店	8:53	11:18	14:33	16:53
	木造	7:58	10:13	13:28	15:58		久居アルスプラザ南	8:55	11:20	14:35	16:55
	新家野菜出荷場	8:01	10:16	13:31	16:01		休日応急診療所前	8:56	11:21	14:36	16:56
◎	桃園駅東	8:02	10:17	13:32	16:02		スギ薬局久居元町店前	8:59	11:24	14:39	16:59
	牧クラブ	8:03	10:18	13:33	16:03		東出南公園	9:01	11:26	14:41	17:01
	こべき保育園	8:04	10:19	13:34	16:04		須ヶ瀬	9:04	11:29	14:44	17:04
	須ヶ瀬	8:08	10:23	13:38	16:08		高橋	9:06	11:31	14:46	17:06
	高橋	8:10	10:25	13:40	16:10		こべき保育園	9:13	11:38	14:53	17:13
	東出南公園	8:15	10:30	13:45	16:15		牧クラブ	9:14	11:39	14:54	17:14
	スギ薬局久居元町店前	8:18	10:33	13:48	16:18	◎	桃園駅東	9:15	11:40	14:55	17:15
	休日応急診療所前	8:21	10:36	13:51	16:21		新家野菜出荷場	9:16	11:41	14:56	17:16
	久居アルスプラザ南	8:22	10:37	13:52	16:22		木造	9:19	11:44	14:59	17:19
	ぎゅーとらブリー久居店	8:23	10:38	13:53	16:23		木造7区集会所	9:23	11:48	15:03	17:23
	久居老人福祉センター	8:25	10:40	13:55	16:25		円福寺前	9:25	11:50	15:05	17:25
	新地北	8:26	10:41	13:56	16:26		雲出市民館	9:27	11:52	15:07	17:27
	久居インターガーデン	8:29	10:44	13:59	16:29		池田集会所	9:28	11:53	15:08	17:28
	三重中央医療センター	8:31	10:46	14:01	16:31	●	イオンモール津南	9:37	12:02	15:17	17:37

リクエスト型交通（火・金曜日）

リクエスト型交通	運行時間帯
榊原・栗葉・戸木地区	7:00~19:00

リクエスト型交通（月曜日）

リクエスト型交通	運行時間帯
誠之・桃園・成美・立成地区	7:00~19:00

（乗り継ぎ交通機関）
◎近鉄 ●三重交通
※年末年始（12/29~1/3）は運休します。

（乗り継ぎバス停）

ミーティングポイント及び目的地一覧表（久居地域）

停留所の種類	停留所名	住所等
目的地	七栗郵便局	津市庄田町 8 2 4
目的地	榊原温泉湯の瀬	津市榊原町 6 1 0 3 番地
目的地	榊原口（三重交通バス停留所 久居駅方面）	津市榊原町 榊原口
目的地	榊原口（三重交通バス停留所 榊原温泉口駅方面）	津市榊原町 榊原口
目的地	湯元榊原館前	津市榊原町 5 8 2 4
目的地	肉の大和屋	津市久居新町 2 7 6 8 - 7
目的地	スギ薬局久居新町店	津市久居新町 2 8 6 0
目的地	北口市民館	津市久居北口町 2 2 3 3
目的地	在宅介護サービスあいあいさかきばら（榊原小学校内）	津市榊原町 5 8 5 3 - 2
目的地	榊原市民館	津市榊原町 榊原市民館
目的地	栗葉出張所	津市森町 栗葉小学校前
目的地	久居駅東口	津市久居新町 久居駅東口（ハチ公口）
目的地	大西屋	津市久居明神町 1 5 3 0 - 1 2 0
目的地	イオンタウン津城山	津市久居小野辺町 イオンタウン津城山
目的地	立成公民館北側駐車場	津市久居野村町 8 7 4 - 3 1
目的地	百五銀行久居店	津市久居二ノ町 1 8 5 2
目的地	おくのクリニック	津市久居元町 1 7 0 9
目的地	コメダ珈琲店久居店	津市久居烏木町 4 7 4 - 1
目的地	辻ストアー	津市久居藤ヶ丘町 2 6 0 4 - 1 6
目的地	ぎゅーとらラブリー久居店	津市久居西鷹跡町 ギゅーとらラブリー久居店
目的地	江戸善前	津市久居本町 江戸善前
目的地	久居公民館	津市久居元町 2 3 4 6 - 3
目的地	クスリのアオキ久居インター店	津市久居明神町 2 6 3 5
目的地	わたせい南側駐車場	津市久居中町 2 6 2 - 3
目的地	農家の産直市場みのり	津市戸木町 7 1 0 4 - 1
目的地	JAみえなか久居西支店	津市庄田町 2 3 8 2
目的地	三重中央医療センター	津市久居明神町 三重中央医療センター
目的地	久居アルスプラザ	津市久居東鷹跡町 2 4 7
目的地	ベーシック久居インター店	津市戸木町 7 9 0 1 - 1 コスモス
目的地	JAみえなかJAバンクATM（戸木）	津市戸木町 7 8 1 2 - 1 JA三重中央久居JAバンク戸木
目的地	オークワ久居庄田店	津市庄田町 2 4 4 2 - 1
目的地	上野内科	津市庄田町 2 0 9 0
目的地	七栗記念病院	津市大鳥町 七栗記念病院前
目的地	野村東自治会津みなみクリニック前	津市久居野村町 5 9 5 - 1 8
目的地	稲葉公民館	津市稲葉町 稲葉公民館
目的地	コミュニティハウスひびうた（幸町）幸町自治会	津市久居幸町 1 1 0 4
目的地	榊原出張所	津市榊原町 榊原出張所
目的地	新家町自治会 3 桃園駅東	津市新家町 3 7 3 - 3
目的地	久居老人福祉センター	津市久居西鷹跡町 久居老人福祉センター
目的地	戸木公民館	津市戸木町 1 7 8 2
目的地	久居インターガーデン	津市久居明神町 2 5 3 4
目的地	津南警察署	津市久居明神町 2 5 0 6
目的地	三十三銀行久居支店	津市久居中町 1 5 2 - 1
目的地	新町二丁目	津市久居新町

停留所の種類	停留所名	住所等
目的地	桃園公民館	津市新家町 1 3 6 5 - 5
目的地	榊原病院	津市榊原町 7 7 7
目的地	近鉄榊原温泉口駅	津市白山町佐田 1 5 2 6 - 2
目的地	榊原 3 自治会 旧おもてなし館	津市榊原町 5 8 2 4
目的地(地域外)	イオンモール津南	津市高茶屋小森町 イオンモール津南
ミーティングポイント	木造 5	津市木造町 1 5 2 7
ミーティングポイント	木造 1	津市木造町 9 3 5
ミーティングポイント	こべき保育園	津市久居元町 2 3 0 9
ミーティングポイント	庄田町自治会 (入田) 七栗神社	津市庄田町 1 7 4 - 1
ミーティングポイント	本町 4 自治会 1	津市久居本町 1 5 2 1
ミーティングポイント	本町 4 自治会 2	津市久居本町 1 5 1 9 - 1
ミーティングポイント	庄田町自治会 (駅前)	津市庄田町 1 2 8 4 - 1 5
ミーティングポイント	庄田町自治会 (入田)	津市庄田町 7 3 2 - 1
ミーティングポイント	朝日屋クリーニング店 (森町)	津市森町 5 1 8 - 1
ミーティングポイント	メープル自治会	津市久居一色町 2 2 3 - 1 3
ミーティングポイント	庄田町自治会 中出家集会所	津市庄田町 2 5 6 5 - 7
ミーティングポイント	JAみえなか久居支店 久居駅方面	津市久居新町 1 0 8 3 - 1
ミーティングポイント	JAみえなか久居支店	津市久居新町 あぐりネット
ミーティングポイント	緑が丘町自治会 2 丁目	津市久居緑が丘町 2 丁目 2 2 - 1 5
ミーティングポイント	浄福寺(久居新町)	津市久居新町 7 7 9 - 1
ミーティングポイント	津市久居休日応急診療所B	津市久居二ノ町 休日応急診療所前
ミーティングポイント	津市久居休日応急診療所A	津市久居本町 休日応急診療所前
ミーティングポイント	森町自治会 加村東	津市森町 5 9 8
ミーティングポイント	一色町自治会 一色町公会所	津市久居一色町 8 5 3
ミーティングポイント	寺町西自治会 超善寺西側駐車場	津市久居寺町 1 2 6 5
ミーティングポイント	射場町東自治会 中町第 2 公園	津市久居射場町 1 0 6 - 1
ミーティングポイント	緑が丘町自治会 ふれあい広場	津市久居緑が丘町 1 丁目 1 6 - 3
ミーティングポイント	緑が丘町自治会 のびのび広場	津市久居緑が丘町 2 丁目 1 4 - 1
ミーティングポイント	緑が丘町自治会 ざうるす広場	津市久居緑が丘町 1 丁目 2 6 - 3
ミーティングポイント	緑が丘町自治会 いこいの広場	津市久居緑が丘町 2 丁目 3 7 - 5
ミーティングポイント	森町自治会 唯信寺	津市森町 1 2 5
ミーティングポイント	榊原市場地区小公園	津市榊原町 1 1 3 2
ミーティングポイント	森町自治会 東部集会所	津市森町 1 6 7 8 - 1
ミーティングポイント	森町自治会 加村西	津市森町 1 0 4 6
ミーティングポイント	市営中町団地A棟前	津市久居中町 3 6 5 - 1 A
ミーティングポイント	スポーツショップホリエ前A	津市久居北口町 5 8 2
ミーティングポイント	スポーツショップホリエ前B	津市久居北口町 5 8 1 - 4
ミーティングポイント	一色町自治会 一色	津市久居一色町 一色 (津)
ミーティングポイント	一色町自治会 上垣内B	津市久居一色町 一色 (津)
ミーティングポイント	一色町自治会 上垣内A	津市久居一色町 上垣内
ミーティングポイント	百五銀行津城山支店	津市城山 3 丁目 1 1 - 7
ミーティングポイント	津城山郵便局	津市城山 3 丁目 1 1 - 1 4
ミーティングポイント	久居総合福祉会館	津市久居東鷹跡町 2 0 - 1 8
ミーティングポイント	榊原温泉病院	津市榊原町 F 温泉病院
ミーティングポイント	榊原 2 自治会 榊原泉源開発前	津市榊原町 1 3 2 7 - 2

停留所の種類	停留所名	住所等
ミーティングポイント	榊原 2 自治会 善福寺前	津市榊原町 8 2 2
ミーティングポイント	上稲葉自治会	津市稲葉町 上稲葉
ミーティングポイント	北口 3 自治会 北口地区集会所	津市久居北口町 8 9 3 - 6 6
ミーティングポイント	北口 3 自治会 浄福寺墓園墓地専用駐車場	津市久居明神町 1 1 7 4
ミーティングポイント	相川町自治会 公文書写久居相川教室前	津市久居相川町 相川町集会所
ミーティングポイント	ぎゅーとらラプリー持川店	津市久居新町 2 8 5 5
ミーティングポイント	久居駅西口	津市久居新町 久居駅前（西口）
ミーティングポイント	明神町 2 自治会 諸戸山	津市久居明神町 諸戸山
ミーティングポイント	ファミリーマート津久居中町店	津市久居中町 新地北
ミーティングポイント	万町 1, 2 自治会 万町子供の遊び場前	津市久居万町 7 2 9
ミーティングポイント	万町 1 自治会	津市久居万町 7 1 0 2
ミーティングポイント	本村	津市久居元町 本村
ミーティングポイント	須ヶ瀬町自治会 高橋	津市須ヶ瀬町 高橋
ミーティングポイント	須ヶ瀬町自治会 須ヶ瀬	津市須ヶ瀬町 須ヶ瀬
ミーティングポイント	イオン久居店	津市久居明神町風早 2 6 6 0 - 2 6 6 0
ミーティングポイント	市営森団地	津市森町 市営森団地
ミーティングポイント	市営桃里団地	津市戸木町 市営桃里団地
ミーティングポイント	東出自治会（元町）②	津市久居元町 1 8 6 3 - 5
ミーティングポイント	東出自治会（元町）①	津市久居元町 東出南公園
ミーティングポイント	青葉台南公園前	津市青葉台 2 丁目 5 - 2
ミーティングポイント	青葉台北公園前	津市青葉台 1 丁目 9 - 4
ミーティングポイント	星の丘自治会掲示板前	津市戸木町 4 1 6 5 - 3 8
ミーティングポイント	久居野口町	津市久居野口町 2 5 4 2 - 1
ミーティングポイント	南さくらが丘自治会	津市久居野村町 3 0 1 9 - 1 0
ミーティングポイント	本町 5 自治会 2	津市久居本町 1 5 5 9
ミーティングポイント	本町 5 自治会 1	津市久居本町 1 5 4 1 - 1
ミーティングポイント	牧町自治会 前田橋前	津市牧町 3 3 3 - 4
ミーティングポイント	牧町自治会 牧倶楽部	津市牧町 3 1 1 - 2
ミーティングポイント	牧町自治会 牧三叉路	津市牧町 牧クラブ
ミーティングポイント	久居第 2 団地	津市久居野村町 4 3 0 - 6 9
ミーティングポイント	東町 2 自治会	津市久居野村町 3 7 2 - 2 6 3
ミーティングポイント	下稲葉稲初	津市稲葉町 7 1 2 - 4
ミーティングポイント	下稲葉集会所	津市稲葉町 下稲葉集会所
ミーティングポイント	久居団地	津市久居野村町 久居団地
ミーティングポイント	中川原	津市庄田町 中川原
ミーティングポイント	七栗産業会館	津市庄田町 5 1 8
ミーティングポイント	庄田	津市庄田町 庄田
ミーティングポイント	北口 2 自治会 トマトハウス前	津市久居北口町 5 8 8 - 7
ミーティングポイント	小野辺集荷場	津市久居小野辺町 1 3 4 2 - 2 近代化事業野菜集荷場
ミーティングポイント	野村東自治会野村墓地前	津市久居野村町 6 2 0 - 1 1
ミーティングポイント	脇田山団地	津市久居小野辺町 1 4 5 4 - 6 8
ミーティングポイント	川方自治会 2	津市川方町 4 8 4 - 1 1
ミーティングポイント	森町自治会 もくもくハウス	津市森町 もくもくハウス
ミーティングポイント	森町自治会①	津市森町 1 6 2 0 - 2
ミーティングポイント	川方自治会川方天満宮前	津市川方町 4 8 8 - 9

停留所の種類	停留所名	住所等
ミーティングポイント	東さくらが丘集会所入り口	津市久居小野辺町 2 0 3 0 - 3
ミーティングポイント	JMU久居社宅	津市久居野村町 3 7 2 - 6 0
ミーティングポイント	西鷹跡町東自治会 カベキチ前	津市久居西鷹跡町 3 9 8
ミーティングポイント	本町 1 自治会	津市久居本町 1 3 7 0
ミーティングポイント	新町 9 自治会 飛岡	津市久居新町 飛岡
ミーティングポイント	明神町 1 自治会 1	津市久居明神町 1 4 9 0 - 2
ミーティングポイント	明神町 1 自治会 2	津市久居明神町 1 4 8 8 - 5
ミーティングポイント	明神町 1 自治会 教育集会所前	津市久居明神町 1 4 9 0 - 2
ミーティングポイント	北出自治会公会所	津市稲葉町 北出公会所
ミーティングポイント	北出自治会大谷池	津市稲葉町 大谷池
ミーティングポイント	ハイタウン久居東自治会 3	津市新家町 1 5 3 3 - 2
ミーティングポイント	ハイタウン久居東自治会 2	津市新家町 2 2 0 0 - 1 2
ミーティングポイント	ハイタウン久居東自治会 1	津市新家町 1 4 9 5 - 3
ミーティングポイント	中村町三角公園横	津市中村町 7 2 6 - 1
ミーティングポイント	中村町中央	津市中村町 6 5 6
ミーティングポイント	中村町公会所	津市中村町 中村公会所
ミーティングポイント	井戸山町自治会 久居東中学校	津市高茶屋小森町 久居東中学校
ミーティングポイント	井戸山町自治会 東町	津市久居野村町 東町(久居地域)
ミーティングポイント	大鳥町公会所	津市大鳥町 1 1 1
ミーティングポイント	烏木南自治会 2	津市久居烏木町 3 7 8
ミーティングポイント	烏木南自治会 1	津市久居烏木町 4 0 9
ミーティングポイント	森音の郷自治会集会所	津市森町 1 7 0 9 - 1 2
ミーティングポイント	善応寺団地自治会	津市庄田町 善応寺団地
ミーティングポイント	榊原 1 自治会 下村教育集会所	津市榊原町 下村教育集会所
ミーティングポイント	榊原 1 自治会 大安寺	津市榊原町 8 0 0 0 - 1
ミーティングポイント	榊原 1 自治会 下村	津市榊原町 下村 (津)
ミーティングポイント	榊原 1 自治会 丸ヶ谷	津市榊原町 6 9 3 6 - 1
ミーティングポイント	榊原 5 自治会 別所口	津市榊原町 別所
ミーティングポイント	榊原 5 自治会 上山	津市榊原町 1 0 8 5 4
ミーティングポイント	榊原 5 自治会 海泉寺	津市榊原町 海泉寺
ミーティングポイント	榊原 5 自治会 法誠寺前	津市榊原町 やまびこハウス
ミーティングポイント	榊原 5 自治会 落合橋	津市榊原町 1 5 0 8 9 - 2
ミーティングポイント	榊原 4 自治会 安子谷	津市榊原町 2 3 2 4
ミーティングポイント	榊原 4 自治会 安子公会所	津市榊原町 安子公会所
ミーティングポイント	榊原 4 自治会 中ノ山北	津市榊原町 中ノ山北
ミーティングポイント	榊原 4 自治会 笠取の里前	津市榊原町 笠取の里前
ミーティングポイント	榊原 4 自治会 一之坂集会所	津市榊原町 一之坂集会所
ミーティングポイント	新家町自治会 1	津市新家町 1 5 6 1
ミーティングポイント	桜が丘町自治会 桜が丘集会所	津市久居桜が丘町 桜が丘集会所
ミーティングポイント	榊原 6 自治会 八知山	津市榊原町 八知山
ミーティングポイント	新家町自治会 2 新家野菜出荷場	津市新家町 2 1 3 5
ミーティングポイント	戸木 5 自治会	津市戸木町 7 7 1 9
ミーティングポイント	木造自治会 木造 7	津市木造町 木造 7 区集会所
ミーティングポイント	木造自治会 木造 6	津市木造町 1 8 2 4 社会福祉施設サンフラワーガーデン
ミーティングポイント	木造自治会 木造 4	津市木造町 木造

停留所の種類	停留所名	住所等
ミーティングポイント	木造自治会 木造 2	津市木造町 9 7 5
ミーティングポイント	大口山自治会	津市久居井戸山町 7 2 2
ミーティングポイント	中町第一公園	津市久居射場町 4 3 中町第一公園
ミーティングポイント	羽野自治会①羽野東集会所	津市戸木町 5 4 9 - 1
ミーティングポイント	羽野自治会②羽野西集会所	津市戸木町 5 5 7 8 - 1 3
ミーティングポイント	新町 1 0 自治会	津市久居新町 2 7 6 4 - 2 5
ミーティングポイント	旅籠町自治会	津市久居旅籠町 1 2 7 9
ミーティングポイント	二ノ町 4 自治会	津市久居二ノ町 1 6 5 9 - 3
ミーティングポイント	本町 3 自治会	津市久居本町 本町三丁目（津）
ミーティングポイント	ホームランド自治会②	津市稲葉町 2 4 7 2 - 8 0
ミーティングポイント	ホームランド自治会①	津市稲葉町 美里ホームランド
ミーティングポイント	西鷹跡町西自治会	津市久居西鷹跡町 4 9 8 - 7 8
ミーティングポイント	元ほらやま内科駐車場前	津市久居二ノ町 1 6 2 9
ミーティングポイント	万町 3、4 自治会	津市久居万町 9 3 0
ミーティングポイント	風早自治会②集会所前	津市戸木町 4 1 5 2 - 3 9 5
ミーティングポイント	風早自治会①東	津市戸木町 4 1 5 2 - 1 4 9

事業計画等（案）

【北部地域(河芸地域)】

路線名（仮称）	河芸循環ルート
種別	市町村有償旅客運送（79条）
起点	河芸総合支所
終点	河芸総合支所
運行形態、所要時間、運行回数	運行形態：路線定期運行 所要時間：1周63分～70分 運行回数：1日左回り4便、右回り3便（週3日（月・水・土曜日））
路線名（仮称）	河芸南・一身田・白塚循環ルート
種別	市町村有償旅客運送（79条）
起点	河芸総合支所
終点	河芸総合支所
運行形態、所要時間、運行回数	運行形態：路線定期運行 所要時間：片道63分～64分 運行回数：1日左回り4便、右回り4便（週3日（火・木・金曜日））
路線図	別紙
時刻表・停留所	別紙

北部地域（河芸地域）

時刻表

河芸循環ルート（月・土曜日／水曜日）

【左回り】

バス停留所名	月・土曜日				水曜日			
河芸総合支所	7:45	10:38	13:52	16:20	8:00	10:39	14:13	16:58
ほほえみセンター	7:46	10:39	13:53	16:21	8:01	10:40	14:14	16:59
赤部北交差点	7:48	10:41	13:55	16:23	8:03	10:42	14:16	17:01
三行公民館	7:53	10:46	14:00	16:28	8:08	10:47	14:21	17:06
道の駅津かわげ	7:55	10:48	14:02	16:30	8:10	10:49	14:23	17:08
北黒田	7:59	10:52	14:06	16:34	8:14	10:53	14:27	17:12
南黒田公民館	8:01	10:54	14:08	16:36	8:16	10:55	14:29	17:14
高佐東	8:04	10:57	14:11	16:39	8:19	10:58	14:32	17:17
小川園団地	8:05	10:58	14:12	16:40	8:20	10:59	14:33	17:18
中瀬	8:10	11:03	14:17	16:45	8:25	11:04	14:38	17:23
影重北	8:11	11:04	14:18	16:46	8:26	11:05	14:39	17:24
一色中央	8:13	11:06	14:20	16:48	8:28	11:07	14:41	17:26
豊津小学校東	8:14	11:07	14:21	16:49	8:29	11:08	14:42	17:27
◎近鉄豊津上野駅	8:16	11:09	14:23	16:51	8:31	11:10	14:44	17:29
イオン前	8:18	11:11	14:25	16:53	8:33	11:12	14:46	17:31
松林寺前	8:19	11:12	14:26	16:54	8:34	11:13	14:47	17:32
上野中央霊園前	8:21	11:14	14:28	16:56	8:36	11:15	14:49	17:34
東上野中央	8:22	11:15	14:29	16:57	8:37	11:16	14:50	17:35
大蔵園中央	8:23	11:16	14:30	16:58	8:38	11:17	14:51	17:36
◎近鉄千里駅	8:25	11:18	14:32	17:00	8:40	11:19	14:53	17:38
東千里中央	8:26	11:19	14:33	17:01	8:41	11:20	14:54	17:39
東千里北	8:27	11:20	14:34	17:02	8:42	11:21	14:55	17:40
サンシ東	8:31	11:24	14:38	17:06	8:46	11:25	14:59	17:44
千里ヶ丘団地東	8:32	11:25	14:39	17:07	8:47	11:26	15:00	17:45
いこいの森	8:33	11:26	14:40	17:08	8:48	11:27	15:01	17:46
千里ヶ丘団地口バス停	〃	〃	〃	〃	8:49	11:28	15:02	17:47
千里ヶ丘公民館	〃	〃	〃	〃	8:50	11:29	15:03	17:48
千里ヶ丘第二公園	〃	〃	〃	〃	8:52	11:31	15:05	17:50
千里ヶ丘西	〃	〃	〃	〃	8:53	11:32	15:06	17:51
久知野中央	〃	〃	〃	〃	8:55	11:34	15:08	17:53
新上野東	8:36	11:29	14:43	17:11	8:57	11:36	15:10	17:55
上野小学校西	8:37	11:30	14:44	17:12	8:58	11:37	15:11	17:56
上野北	8:38	11:31	14:45	17:13	8:59	11:38	15:12	17:57
上野公民館	8:39	11:32	14:46	17:14	9:00	11:39	15:13	17:58
上野中	8:41	11:34	14:48	17:16	9:02	11:41	15:15	18:00
上野南	8:43	11:36	14:50	17:18	9:04	11:43	15:17	18:02
河芸公民館	8:44	11:37	14:51	17:19	9:05	11:44	15:18	18:03
ほほえみセンター	8:46	11:39	14:53	17:21	9:07	11:46	15:20	18:05
河芸総合支所	8:48	11:41	14:55	17:23	9:09	11:48	15:22	18:07

【右回り】

バス停留所名	月・土曜日			水曜日		
河芸総合支所	8:58	11:51	15:05	9:19	12:48	15:37
ほほえみセンター	9:00	11:53	15:07	9:21	12:50	15:39
河芸公民館	9:02	11:55	15:09	9:23	12:52	15:41
上野南	9:03	11:56	15:10	9:24	12:53	15:42
上野中	9:05	11:58	15:12	9:26	12:55	15:44
上野公民館	9:07	12:00	15:14	9:28	12:57	15:46
上野北	9:08	12:01	15:15	9:29	12:58	15:47
上野小学校西	9:09	12:02	15:16	9:30	12:59	15:48
新上野東	9:10	12:03	15:17	9:31	13:00	15:49
久知野中央	〃	〃	〃	9:33	13:02	15:51
千里ヶ丘西	〃	〃	〃	9:35	13:04	15:53
千里ヶ丘第二公園	〃	〃	〃	9:36	13:05	15:54
千里ヶ丘公民館	〃	〃	〃	9:37	13:06	15:55
千里ヶ丘団地口バス停	〃	〃	〃	9:38	13:07	15:56
いこいの森	9:13	12:06	15:20	9:39	13:08	15:57
千里ヶ丘団地東	9:14	12:07	15:21	9:40	13:09	15:58
サンシ東	9:15	12:08	15:22	9:41	13:10	15:59
東千里北	9:19	12:12	15:26	9:45	13:14	16:03
東千里中央	9:20	12:13	15:27	9:46	13:15	16:04
◎近鉄千里駅	9:21	12:14	15:28	9:47	13:16	16:05
大蔵園中央	9:22	12:15	15:29	9:48	13:17	16:06
東上野中央	9:23	12:16	15:30	9:49	13:18	16:07
上野中央霊園前	9:25	12:18	15:32	9:51	13:20	16:09
松林寺前	9:27	12:20	15:34	9:53	13:22	16:11
◎近鉄豊津上野駅	9:28	12:21	15:35	9:54	13:23	16:12
イオン前	9:30	12:23	15:37	9:56	13:25	16:14
豊津小学校東	9:32	12:25	15:39	9:58	13:27	16:16
一色中央	9:33	12:26	15:40	9:59	13:28	16:17
影重北	9:35	12:28	15:42	10:01	13:30	16:19
中瀬	9:37	12:30	15:44	10:03	13:32	16:21
小川園団地	9:42	12:35	15:49	10:08	13:37	16:26
高佐東	9:43	12:36	15:50	10:09	13:38	16:27
南黒田公民館	9:46	12:39	15:53	10:12	13:41	16:30
北黒田	9:49	12:42	15:56	10:15	13:44	16:33
道の駅津かわげ	9:53	12:46	16:00	10:19	13:48	16:37
三行公民館	9:55	12:48	16:02	10:21	13:50	16:39
赤部北交差点	10:00	12:53	16:07	10:26	13:55	16:44
ほほえみセンター	10:01	12:54	16:08	10:27	13:56	16:45
河芸総合支所	10:03	12:56	16:10	10:29	13:58	16:47

（乗り継ぎ交通機関）

◎近鉄

（乗り継ぎバス停）



※年末年始（12/29～1/3）は運休します。

※乗り継ぎバス停での乗り継ぎが難しい便もございます。

事前に各種交通機関のダイヤをご確認ください。

北部地域（河芸地域）

時刻表

河芸南・一身田・白塚循環ルート（火・木・金曜日）

【左回り】

バス停留所名	火・木・金曜日			
河芸総合支所	7:50	10:20	13:30	16:00
河芸公民館	7:51	10:21	13:31	16:01
浜田公民館	7:52	10:22	13:32	16:02
三行公民館	7:59	10:29	13:39	16:09
道の駅津かわげ	8:01	10:31	13:41	16:11
北黒田	8:05	10:35	13:45	16:15
高佐北	8:07	10:37	13:47	16:17
南黒田	8:10	10:40	13:50	16:20
かわきた苑	8:13	10:43	13:53	16:23
西豊野区集会所	8:15	10:45	13:55	16:25
本山前	8:18	10:48	13:58	16:28
宮の前	8:18	10:48	13:58	16:28
一身田郵便局	8:19	10:49	13:59	16:29
岩崎病院前	8:20	10:50	14:00	16:30
一身田団地	8:21	10:51	14:01	16:31
北部市民センター前	8:22	10:52	14:02	16:32
津北整形外科前	8:23	10:53	14:03	16:33
吉田クリニック前	8:26	10:56	14:06	16:36
中小川	8:30	11:00	14:10	16:40
上小川	8:30	11:00	14:10	16:40
白塚団地	8:33	11:03	14:13	16:43
◎ 白塚駅西	8:34	11:04	14:14	16:44
セノパーク	8:37	11:07	14:17	16:47
白塚いけだクリニック前	8:40	11:10	14:20	16:50
美松園団地	8:42	11:12	14:22	16:52
影重公民館	8:44	11:14	14:24	16:54
一色中央	8:45	11:15	14:25	16:55
豊津小学校東	8:46	11:16	14:26	16:56
◎ 近鉄豊津上野駅	8:47	11:17	14:27	16:57
イオン前	8:50	11:20	14:30	17:00
上野南	8:52	11:22	14:32	17:02
河芸総合支所	8:54	11:24	14:34	17:04

【右回り】

バス停留所名	火・木・金曜日			
河芸総合支所	9:05	12:15	14:45	17:15
上野南	9:06	12:16	14:46	17:16
イオン前	9:09	12:19	14:49	17:19
◎ 近鉄豊津上野駅	9:11	12:21	14:51	17:21
豊津小学校東	9:12	12:22	14:52	17:22
一色中央	9:13	12:23	14:53	17:23
影重公民館	9:15	12:25	14:55	17:25
美松園団地	9:17	12:27	14:57	17:27
白塚いけだクリニック前	9:19	12:29	14:59	17:29
セノパーク	9:23	12:33	15:03	17:33
◎ 白塚駅西	9:24	12:34	15:04	17:34
白塚団地	9:25	12:35	15:05	17:35
上小川	9:28	12:38	15:08	17:38
中小川	9:29	12:39	15:09	17:39
吉田クリニック前	9:31	12:41	15:11	17:41
津北整形外科前	9:34	12:44	15:14	17:44
北部市民センター前	9:35	12:45	15:15	17:45
一身田団地	9:36	12:46	15:16	17:46
岩崎病院前	9:36	12:46	15:16	17:46
一身田郵便局	9:37	12:47	15:17	17:47
宮の前	9:38	12:48	15:18	17:48
本山前	9:39	12:49	15:19	17:49
西豊野区集会所	9:42	12:52	15:22	17:52
かわきた苑	9:44	12:54	15:24	17:54
南黒田	9:47	12:57	15:27	17:57
高佐北	9:50	13:00	15:30	18:00
北黒田	9:52	13:02	15:32	18:02
道の駅津かわげ	9:56	13:06	15:36	18:06
三行公民館	9:58	13:08	15:38	18:08
浜田公民館	10:05	13:15	15:45	18:15
河芸公民館	10:06	13:16	15:46	18:16
河芸総合支所	10:08	13:18	15:48	18:18

（乗り継ぎ交通機関）

◎ 近鉄

（乗り継ぎバス停）



※年末年始(12/29～1/3)は運休します。

※乗り継ぎバス停での乗り継ぎが難しい便もございます。

事前に各種交通機関のダイヤをご確認ください。

事業計画等（案）

【北西部地域(芸濃地域)】

路線名（仮称）	芸濃北ルート
種別	市町村有償旅客運送（79条）
起点	長徳寺
終点	芸濃総合支所
運行形態、所要時間、運行回数	運行形態：路線定期運行 所要時間：片道49～50分 運行回数：1日往路4便・復路3便（週1日（火曜日））
路線名（仮称）	芸濃南ルート
種別	市町村有償旅客運送（79条）
起点	北畑 長徳寺
終点	芸濃総合支所
運行形態、所要時間、運行回数	運行形態：路線定期運行 所要時間：片道74～75分（一部区間：片道62～63分） 運行回数：1日往路4便・復路3便（週1日（水曜日））
営業区域名（仮称）	芸濃地域
種別	市町村有償旅客運送（79条）
運行形態、営業区域、運行日数	運行形態：区域運行 営業区域：芸濃地域全域 運行日数：週2日（月・金曜日）
路線図	別紙
時刻表・停留所 ミーティングポイント	別紙

北西部地域(芸濃地域)

芸濃北ルート（火曜日）

【往】		火曜日				【復】		火曜日			
バス停留所名						バス停留所名					
	長徳寺	8:20	10:37	14:30	16:40		芸濃総合支所	9:38	11:56	15:45	
	忍田	8:21	10:38	14:31	16:41		イオンタウン芸濃	9:46	12:04	15:53	
	河原	8:23	10:40	14:33	16:43		ぎゅーとらラブリー芸濃店	9:48	12:06	15:55	
	新田	8:24	10:41	14:34	16:44		棕本郵便局	9:52	12:10	15:59	
	藤ヶ丘	8:26	10:43	14:36	16:46		棕本新町東	9:53	12:11	16:00	
	殿町	8:28	10:45	14:38	16:48		赤塚クリニック	9:55	12:13	16:02	
	中縄	8:31	10:48	14:41	16:51	●	中町	9:56	12:14	16:03	
	林南	8:32	10:49	14:42	16:52		芸濃総合文化センター	9:58	12:16	16:05	
	林町	8:33	10:50	14:43	16:53		平林	10:02	12:20	16:09	
	楠原東	8:35	10:52	14:45	16:55		林殿町	10:04	12:22	16:11	
	楠原	8:37	10:54	14:47	16:57		林川原	10:06	12:24	16:13	
	林川原	8:41	10:58	14:51	17:01		楠原	10:10	12:28	16:17	
	林殿町	8:43	11:00	14:53	17:03		楠原東	10:12	12:30	16:19	
	平林	8:45	11:02	14:55	17:05		林町	10:14	12:32	16:21	
	芸濃総合文化センター	8:49	11:06	14:59	17:09		林南	10:15	12:33	16:22	
●	中町	8:51	11:08	15:01	17:11		中縄	10:16	12:34	16:23	
	赤塚クリニック	8:52	11:09	15:02	17:12		殿町	10:19	12:37	16:26	
	棕本新町東	8:53	11:10	15:03	17:13		藤ヶ丘	10:21	12:39	16:28	
	棕本郵便局	8:55	11:12	15:05	17:15		新田	10:23	12:41	16:30	
	ぎゅーとらラブリー芸濃店	8:59	11:16	15:09	17:19		河原	10:24	12:42	16:31	
	イオンタウン芸濃	9:02	11:19	15:12	17:22		忍田	10:25	12:43	16:32	
	芸濃総合支所	9:10	11:27	15:20	17:30		長徳寺	10:27	12:45	16:34	

（乗り継ぎ交通機関）

（乗り継ぎバス停）

●三重交通

※年末年始（12/29～1/3）は運休します。

芸濃南ルート（水曜日）

【往】		水曜日				【復】		水曜日			
バス停留所名						バス停留所名					
	北畑	8:02		芸濃総合支所	9:50	12:50	15:50	
	落合の郷	8:03		イオンタウン芸濃	9:58	12:58	15:58	
	下ノ垣内	8:04		ぎゅーとらラブリー芸濃店	10:00	13:00	16:00	
	錫杖湖水荘	8:05		棕本郵便局	10:04	13:04	16:04	
	宝並	8:09	●	中町	10:06	13:06	16:06	
	梅ヶ畑	8:11		赤塚クリニック	10:07	13:07	16:07	
	長徳寺	8:14	11:09	14:22	17:02		棕本団地	10:09	13:09	16:09	
●	市場	8:16	11:11	14:24	17:04		八幡前	10:10	13:10	16:10	
	市場公民館	8:17	11:12	14:25	17:05		団地南	10:11	13:11	16:11	
	中瀬古	8:20	11:15	14:28	17:08		岡本	10:17	13:17	16:17	
	南山西	8:24	11:19	14:32	17:12		萩野	10:19	13:19	16:19	
	南山東	8:25	11:20	14:33	17:13		北神山	10:22	13:22	16:22	
	下川	8:29	11:24	14:37	17:17		小野平	10:26	13:26	16:26	
	青木団地	8:32	11:27	14:40	17:20		多門	10:32	13:32	16:32	
	多門	8:35	11:30	14:43	17:23		青木団地	10:35	13:35	16:35	
	小野平	8:41	11:36	14:49	17:29		下川	10:38	13:38	16:38	
	北神山	8:45	11:40	14:53	17:33		南山東	10:41	13:41	16:41	
	萩野	8:47	11:42	14:55	17:35		南山西	10:43	13:43	16:43	
	岡本	8:49	11:44	14:57	17:37		中瀬古	10:47	13:47	16:47	
	団地南	8:55	11:50	15:03	17:43		市場公民館	10:49	13:49	16:49	
	八幡前	8:56	11:51	15:04	17:44	●	市場	10:50	13:50	16:50	
	棕本団地	8:57	11:52	15:05	17:45		長徳寺	10:52	13:52	16:52	
	赤塚クリニック	8:59	11:54	15:07	17:47		梅ヶ畑	...	13:55	...	
●	中町	9:00	11:55	15:08	17:48		宝並	...	13:57	...	
	棕本郵便局	9:02	11:57	15:10	17:50		錫杖湖水荘	...	14:01	...	
	ぎゅーとらラブリー芸濃店	9:06	12:01	15:14	17:54		下ノ垣内	...	14:02	...	
	イオンタウン芸濃	9:09	12:04	15:17	17:57		落合の郷	...	14:03	...	
	芸濃総合支所	9:17	12:12	15:25	18:05		北畑	...	14:04	...	

リクエスト型交通（月・金曜日）

リクエスト型交通	運行時間帯
芸濃地域	7：00～17：00

※年末年始（12/29～1/3）は運休します。

ミーティングポイント及び目的地一覧表（芸濃地域）

停留所の種類	停留所名	住所等
目的地	三交雲林院学校バス停	津市芸濃町雲林院 1 0 1 9
目的地	林町	津市芸濃町林 1 9 0 - 2
目的地	もみの木整形外科・細川歯科	津市芸濃町椋本 5 0 6 9 - 6
目的地	中町	津市芸濃町椋本 7 0 6 - 1 1
目的地	赤塚クリニック	津市芸濃町椋本 9 0 6 - 6
目的地	芸濃総合支所	津市芸濃町椋本 6 1 4 1 - 1
目的地	ぎゅーとらラブリー芸濃店	津市芸濃町椋本 3 0 1 4
目的地	イオンタウン芸濃	津市芸濃町椋本 3 0 8 3
ミーティングポイント	椋本郵便局	津市芸濃町椋本 5 0 6 5
ミーティングポイント	椋本新町東	津市芸濃町椋本 1 8 0 5
ミーティングポイント	芸濃総合文化センター	津市芸濃町椋本 6 8 2 4
ミーティングポイント	平林	津市芸濃町林 1 9 0 9 - 1 3
ミーティングポイント	林殿町	津市芸濃町林 1 7 8 4 - 2
ミーティングポイント	林川原	津市芸濃町林 4 8 5 - 1
ミーティングポイント	楠原	津市芸濃町楠原 4 2 4
ミーティングポイント	楠原東	津市芸濃町楠原 1 2 1 2 - 1
ミーティングポイント	林南	津市芸濃町林 2 0 2 8
ミーティングポイント	中縄	津市芸濃町中縄 1 7 7 - 2
ミーティングポイント	殿町	津市芸濃町椋本 4 2 1
ミーティングポイント	藤ヶ丘	津市芸濃町中縄 5 5 4
ミーティングポイント	新田	津市芸濃町雲林院 8 3 5 - 2 3
ミーティングポイント	河原	津市芸濃町雲林院 8 3 4 - 1 0
ミーティングポイント	忍田	津市芸濃町忍田 2 4 7
ミーティングポイント	長徳寺	津市芸濃町雲林院 2 0 2 - 1
ミーティングポイント	椋本団地	津市芸濃町椋本 8 9 2 - 1 1 3
ミーティングポイント	八幡前	津市芸濃町椋本 1 5 6 8 - 4
ミーティングポイント	団地南	津市芸濃町椋本 2 2 0 2 - 1
ミーティングポイント	岡本	津市芸濃町岡本 4 4 2
ミーティングポイント	萩野	津市芸濃町萩野 7 4 8
ミーティングポイント	北神山	津市芸濃町北神山 3 2 9
ミーティングポイント	小野平	津市芸濃町小野平 5 1 0
ミーティングポイント	多門	津市芸濃町多門 8 5 7
ミーティングポイント	青木団地	津市芸濃町雲林院 9 6 0 - 5 1
ミーティングポイント	下川	津市芸濃町雲林院 1 1 5 0 - 3
ミーティングポイント	南山東	津市芸濃町雲林院 2 1 0 9
ミーティングポイント	南山西	津市芸濃町雲林院 2 2 3 3 - 1
ミーティングポイント	中瀬古	津市芸濃町雲林院 5 7 1 - 3
ミーティングポイント	市場公民館	津市芸濃町雲林院 3 5 7 - 2
ミーティングポイント	市場	津市芸濃町雲林院 3 2 4 - 1
ミーティングポイント	梅ヶ畑	津市芸濃町河内 9 1
ミーティングポイント	宝並	津市芸濃町河内 2 2 5
ミーティングポイント	錫杖湖水荘	津市芸濃町河内 6 7 9
ミーティングポイント	下ノ垣内	津市芸濃町河内 7 2 9 - 1
ミーティングポイント	落合の郷	津市芸濃町河内 1 0 6 4

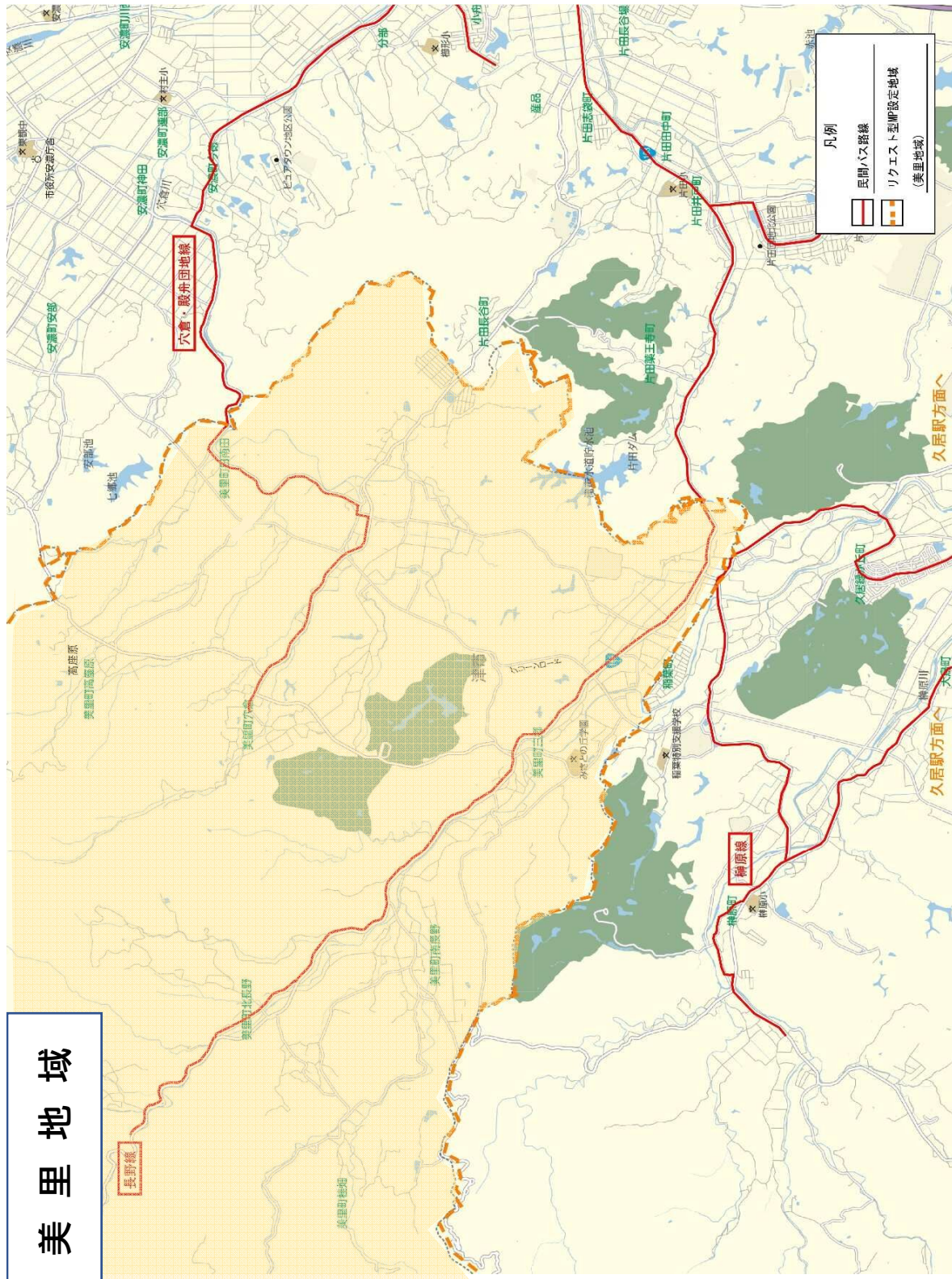
停留所の種類	停留所名	住所等
ミーティングポイント	北畑	津市芸濃町河内 1 0 0 5
ミーティングポイント	楠原西	津市芸濃町楠原 1 8 7
ミーティングポイント	南山	津市芸濃町雲林院 1 9 8 5
ミーティングポイント	西部ヶ丘	津市芸濃町中縄 6 4 4 - 1
ミーティングポイント	上ノ段	津市芸濃町雲林院 7 7 0
ミーティングポイント	椋本団地南	津市芸濃町椋本 8 9 2 - 1 3 7
ミーティングポイント	椋本団地北	津市芸濃町椋本 8 9 2 - 1 0 7
ミーティングポイント	椋本団地東	津市芸濃町椋本 8 9 2 - 6 0
ミーティングポイント	椋本団地集会所	津市芸濃町椋本 8 9 2 - 4 6
ミーティングポイント	岩原東	津市芸濃町椋本 3 4 3 5 - 3 5
ミーティングポイント	岩原公民館	津市芸濃町椋本 3 9 3 7 - 1
ミーティングポイント	岩原	津市芸濃町椋本 3 5 7 9
ミーティングポイント	岩原北	津市芸濃町椋本 3 5 3 3
ミーティングポイント	豊久野集会所	津市芸濃町椋本 3 1 2 8 - 2
ミーティングポイント	豊久野西	津市芸濃町椋本 4 2 2 8 - 3
ミーティングポイント	新屋敷	津市芸濃町椋本 2 7 1 9 - 2
ミーティングポイント	富家東	津市芸濃町椋本 2 6 6 3
ミーティングポイント	富家集会所	津市芸濃町椋本 6 1 2 6
ミーティングポイント	富家西	津市芸濃町椋本 1 9 6 7 - 1
ミーティングポイント	椋本新町	津市芸濃町椋本 1 8 6 5
ミーティングポイント	椋本新町西	津市芸濃町椋本新町西
ミーティングポイント	椋本 5 - 2	津市芸濃町椋本 6 1 4 8 - 1
ミーティングポイント	横町北	津市芸濃町椋本 5 2 0 5
ミーティングポイント	横町	津市芸濃町椋本 5 1 3 1 - 9
ミーティングポイント	中町西	津市芸濃町椋本 6 0 4
ミーティングポイント	西町公民館	津市芸濃町椋本 4 8 0
ミーティングポイント	西町西	津市芸濃町椋本 5 4 8
ミーティングポイント	新横山	津市芸濃町中縄 5 1 0 - 4

事業計画等（案）

【南西部地域(美里地域)】

営業区域名（仮称）	美里地域
種別	一般旅客自動車運送（４条）
運行形態、営業区域、運行日数	運行形態：区域運行 営業区域：美里地域全域 運行日数：週４日（月・火・水・金曜日）
路線図	別紙
時刻表・停留所 ミーティングポイント	別紙

美里地域



リクエスト型交通(月・火・水・金曜日)	
リクエスト型	運行時間帯
美里地域	8 : 00～18 : 00
※年末年始（12/29～1/3）は運休します。	

ミーティングポイント及び目的地一覧表（美里地域）

停留所の種類	停留所名	住所等
目的地	美里総合支所	津市美里町三郷 4 8 - 1 地先
目的地	美里保健センター	津市美里町三郷 4 4 - 1 地先
目的地	みさとの丘学園	津市美里町三郷 6 5 - 1 地先
目的地	美里公民館	津市美里町足坂 5 6 0 - 2 地先
目的地	足坂東	津市美里町五百野 1 8 8 - 4 地先
目的地	JA美里支店前	津市美里町五百野 1 9 1 8 地先
目的地	フラワービレッジ	津市美里町足坂 8 8 5 地先
目的地	美里郵便局	津市美里町北長野 1 5 3 5 地先
目的地	高宮郵便局	津市美里町足坂 2 4 8 地先
目的地	辰水郵便局	津市美里町家所 2 1 7 6 - 1 地先
目的地	稲葉口	津市美里町五百野 5 4 0 - 2 地先
目的地(地域外)	榑原温泉病院	津市榑原町 1 0 3 3 - 4 地先
目的地(地域外)	榑原病院前	津市榑原町 1 0 0 4 - 1 地先
目的地(地域外)	榑原口	津市榑原町 6 0 8 3 - 4 地先
目的地(地域外)	湯の瀬	津市榑原町 6 1 0 3 地先
目的地(地域外)	忠盛塚	津市産品 1 4 3 7 - 1 地先
目的地(地域外)	イオン久居	津市久居明神町風早 2 6 6 0 地先
ミーティングポイント	平木上	津市美里町平木 8 5 3 地先
ミーティングポイント	平木集会所前	津市美里町平木 4 9 2 地先
ミーティングポイント	平木口	津市美里町平木 6 0 1 地先
ミーティングポイント	北長野バス停	津市美里町北長野 1 3 7 4 地先
ミーティングポイント	東山	津市美里町北長野 3 1 6 8 - 1 地先
ミーティングポイント	細野区会議所	津市美里町北長野 2 2 1 3 地先
ミーティングポイント	長野バス停	津市美里町北長野 1 5 6 6 - 2 地先
ミーティングポイント	長野東バス停	津市美里町北長野 1 7 1 3 地先
ミーティングポイント	中野第 2 公営住宅前	津市美里町北長野 5 2 4 地先
ミーティングポイント	中野	津市美里町北長野 5 5 9 地先
ミーティングポイント	中野第 1 公営住宅前	津市美里町北長野 7 5 2 - 1 地先
ミーティングポイント	桂畑文化センター	津市美里町桂畑 1 2 4 4 - 3 地先
ミーティングポイント	神出前	津市美里町北長野 4 6 3 地先
ミーティングポイント	南長野改善センター	津市美里町南長野 5 3 3 地先
ミーティングポイント	南長野倉庫前	津市美里町南長野 1 8 0 0 地先
ミーティングポイント	南長野バス停	津市美里町南長野 8 5 地先
ミーティングポイント	分郷バス停	津市美里町南長野 3 0 - 1 地先
ミーティングポイント	柳谷	津市美里町三郷 1 3 5 0 地先
ミーティングポイント	柳谷口	津市美里町三郷 1 4 0 8 - 2 0 地先
ミーティングポイント	新開	津市美里町三郷 2 1 5 8 地先
ミーティングポイント	栗原	津市美里町三郷 4 0 2 - 2 地先
ミーティングポイント	みさとの丘入口	津市美里町三郷 1 - 1 7 地先
ミーティングポイント	足坂西	津市美里町足坂 6 6 5 地先
ミーティングポイント	消防ポンプ車庫前	津市美里町足坂 5 5 3 - 7 地先
ミーティングポイント	足坂下出	津市美里町足坂 2 2 1 地先
ミーティングポイント	上之郷クラブ	津市美里町五百野 1 4 7 2 - 1 地先
ミーティングポイント	西方寺前	津市美里町五百野 1 3 6 5 - 1 地先

停留所の種類	停留所名	住所等
ミーティングポイント	外山	津市美里町五百野 1 7 8 1 地先
ミーティングポイント	稲葉口	津市美里町五百野 5 4 0 - 2 地先
ミーティングポイント	吹上バス停	津市美里町五百野 1 2 7 - 5 地先
ミーティングポイント	中穴倉	津市美里町穴倉 7 9 2 地先
ミーティングポイント	別所	津市美里町穴倉 1 2 7 3 - 1 地先
ミーティングポイント	穴倉	津市美里町穴倉 1 6 0 5 地先
ミーティングポイント	船山公民館	津市美里町船山 7 1 - 1 地先
ミーティングポイント	高座原上	津市美里町高座原 4 8 3 地先
ミーティングポイント	高座原下	津市美里町高座原 3 4 3 地先
ミーティングポイント	坂井	津市美里町家所 5 0 4 3 地先
ミーティングポイント	日南田口	津市美里町日南田 2 1 6 地先
ミーティングポイント	日南田	津市美里町日南田 1 3 1 - 3 地先
ミーティングポイント	高座原口	津市美里町家所 4 5 3 5 - 1 地先
ミーティングポイント	辰水農協前	津市美里町家所 2 1 2 9 - 5 地先
ミーティングポイント	旧辰水小学校前	津市美里町家所 2 0 9 8 - 1 地先
ミーティングポイント	井面	津市美里町家所 5 1 5 8 地先
ミーティングポイント	市場	津市美里町家所 2 4 2 1 地先
ミーティングポイント	清水	津市美里町家所 2 8 6 1 - 4 地先
ミーティングポイント	久保・向出	津市美里町家所 2 5 2 7 地先
ミーティングポイント	金垣内	津市美里町家所 2 4 4 9 - 3 地先
ミーティングポイント	野田西	津市美里町家所 4 8 2 1 - 4 地先
ミーティングポイント	野田東	津市美里町家所 9 7 8 - 1 地先
ミーティングポイント	庚申	津市美里町家所 1 0 3 - 2 地先
ミーティングポイント	長谷山ハイツ 1 公園前	津市美里町家所 1 5 4 - 5 5 地先
ミーティングポイント	長谷山ハイツ第二集会所	津市美里町家所 8 - 2 2 9 地先
ミーティングポイント	長谷山ハイツ 2 上	津市美里町家所 8 - 1 7 0 地先
ミーティングポイント	長谷山ハイツ 2 東	津市美里町家所 8 - 1 5 8 地先

事業計画等（案）

【北西部地域(安濃地域)】

区域運行	安濃地域
種別	市町村有償旅客運送（79条）
運行形態、営業区域、運行日数	運行形態：区域運行 営業区域：安濃地域全域 運行日数：週4日（月・火・木・金曜日）
路線図	別紙
時刻表・停留所 ミーティングポイント	別紙



リクエスト型交通(月・火・木・金曜日)	
リクエスト型	運行時間帯
安濃地域	8 : 00～17 : 00
※年末年始（12/29～1/3）は運休します。	

ミーティングポイント及び目的地一覧表（安濃地域）

停留所の種類	停留所名	住所等
目的地	村主区（村主バス停）	津市安濃町川西 3 2 7
目的地	岡南区 1（岡南バス停）	津市安濃町川西 4 4
目的地	安濃総合支所	津市安濃町東観音寺 4 8 3
目的地	栗加区 2（海野整形外科南）	津市安濃町栗加 3 1 3
目的地	曾根橋	津市安濃町曾根 5 3 0
目的地	サンヒルズ安濃	津市安濃町東観音寺 4 1 8
目的地(地域外)	水谷ヒフ科内科クリニック	津市安東町 3 9 6 - 4
目的地(地域外)	ベーシック芸濃店	津市芸濃町椋本 3 0 5 5 - 3
目的地(地域外)	武内病院	津市一色町 2 1 5 - 1
目的地(地域外)	芸濃総合支所	津市芸濃町椋本 6 1 4 1 - 1
目的地(地域外)	ぎゅーとらラプリー芸濃店	津市芸濃町椋本 3 0 1 4
目的地(地域外)	イオンタウン芸濃	津市芸濃町椋本 3 0 8 3
ミーティングポイント	連部区（連部バス停）	津市安濃町浄土寺 3 8 6 - 3
ミーティングポイント	野口区 2（野口立合）	津市安濃町野口 5 6 6 - 1
ミーティングポイント	野口区 1（野口公民館）	津市安濃町野口 4 0 4 - 2
ミーティングポイント	明合団地 2（安濃テニスコート裏）	津市安濃町田端上野 8 7 4 - 8 0
ミーティングポイント	明合団地 1（明合団地集会所）	津市安濃町田端上野 9 1 0 - 6 5
ミーティングポイント	妙法寺 2（安濃聖母の家前）	津市安濃町妙法寺 8 5 1 - 3
ミーティングポイント	妙法寺 1（妙法寺バス停）	津市安濃町妙法寺 3 4 9 - 2
ミーティングポイント	平尾（平尾公民館前）	津市安濃町草生 3 2 1 7
ミーティングポイント	二子区 2（二子竜合）	津市安濃町中川 9 3 5
ミーティングポイント	二子区 1（二子バス停）	津市安濃町中川 6 7 9
ミーティングポイント	南神山（南神山公民館東）	津市安濃町南神山 1 0 2
ミーティングポイント	内多地区 4（宮田工業所三重工場前）	津市安濃町内多 2 4 5 0
ミーティングポイント	内多地区 3（さくらさくら商会津北付近）	津市安濃町内多 2 8 5 0
ミーティングポイント	内多地区 2（内多区公民館）	津市安濃町内多 3 2 2 2
ミーティングポイント	内多地区 1（安濃公民館）	津市安濃町内多 3 6 5 3
ミーティングポイント	東観音寺（魚繁商店前）	津市安濃町東観音寺 4 3 2
ミーティングポイント	田端上野区（田端上野区公民館前）	津市安濃町田端上野 5 5 1 - 1
ミーティングポイント	椿園（椿団地バス停）	津市安濃町曾根 7 7 1 - 6
ミーティングポイント	仲之郷区 4（草生バス停）	津市安濃町草生 4 2 2 8
ミーティングポイント	仲之郷区 3（掲示板横）	津市安濃町草生 5 8 1 3
ミーティングポイント	仲之郷区 2（仲之郷西蓮寺前）	津市安濃町草生 2 0 4 1
ミーティングポイント	仲之郷区 1（仲之郷地蔵前）	津市安濃町草生 2 0 2 6 - 6
ミーティングポイント	大塚区（大塚裏坂）	津市安濃町大塚 5 2 5
ミーティングポイント	太田地区 2（日余ゴミ集積所付近）	津市安濃町太田 7 9 2 - 2
ミーティングポイント	太田地区 1（西念寺前）	津市安濃町太田 1 8 3 0 - 2
ミーティングポイント	曾根区 2（曾根区公民館前）	津市安濃町曾根 6 0 9 - 2
ミーティングポイント	曾根区 1（ぜにや裏）	津市安濃町曾根 7 4 4
ミーティングポイント	前野区（前野区公民館前）	津市安濃町前野 1 0 2
ミーティングポイント	前田区 2（JA機械保管施設前）	津市安濃町中川 2 3 2
ミーティングポイント	前田区 1（前田区公民館前）	津市安濃町中川 2 0 4 - 2
ミーティングポイント	生水区 2（生水バス停）	津市安濃町草生 4 3 1 2
ミーティングポイント	生水区 1（生水区公民館）	津市安濃町草生 6 2 5 7

停留所の種類	停留所名	住所等
ミーティングポイント	清水地区 2（清水地区公民館前）	津市安濃町清水 1 1 2 3
ミーティングポイント	清水地区 1（清水ゴミ集積所付近）	津市安濃町清水 6 6 6 - 1
ミーティングポイント	清水苑	津市安濃町清水 9 3 7 - 7
ミーティングポイント	清水ヶ丘（清水ヶ丘団地バス停）	津市安濃町清水 9 0 3 - 1 0 9
ミーティングポイント	神田（神田区集会所前）	津市安濃町神田 1 9 7 - 1
ミーティングポイント	浄土寺西（浄土寺西公園）	津市安濃町浄土寺 1 3 0 - 3
ミーティングポイント	浄土寺 2（杉本商店前）	津市安濃町浄土寺 3 3
ミーティングポイント	浄土寺 1（浄土寺の観音堂付近）	津市安濃町浄土寺 1 6 5 6 - 1
ミーティングポイント	試験場団地	津市安濃町大塚 2 4 1
ミーティングポイント	山出地区 2（高野出）	津市安濃町草生 1 8 9 7 - 3
ミーティングポイント	山出地区 1（山出地区集会所前）	津市安濃町草生 9 9 3
ミーティングポイント	佐倉園団地 2（佐倉団地公民館前）	津市安濃町清水 5 7 - 2
ミーティングポイント	佐倉園団地 1（南側掲示板付近）	津市安濃町清水 9 7
ミーティングポイント	今徳区 2（今徳団地）	津市安濃町今徳 1 3 1 2 - 1
ミーティングポイント	今徳区 1（今徳区公民館）	津市安濃町今徳 1 4 8 4
ミーティングポイント	荒木区 2（ハートフル公園前）	津市安濃町荒木 1 - 4
ミーティングポイント	荒木区 1（称名寺北）	津市安濃町荒木 2 4 1
ミーティングポイント	光明寺区 2（ゴミ集積所付近）	津市安濃町光明寺 3 2
ミーティングポイント	光明寺区 1（光明寺区公民館前）	津市安濃町光明寺 6 7 - 2
ミーティングポイント	戸島区 2（戸島北）	津市安濃町戸島 7 1 7
ミーティングポイント	戸島区 1（戸島西善寺前）	津市安濃町戸島 1 0 6 1 - 4
ミーティングポイント	岩城区 3（野菜茶業研究所東）	津市安濃町草生 2 3 8 - 1 2
ミーティングポイント	岩城区 2（岩城バス停）	津市安濃町草生 1 2 2 8 - 3
ミーティングポイント	岩城区 1（岩城区集落センター北）	津市安濃町草生 1 5 0 1 - 4
ミーティングポイント	花の木台 2（調整池前）	津市安濃町太田 1 6 0 3 - 3 7
ミーティングポイント	花の木台 1（花の木台集会所前）	津市安濃町太田 1 6 6 4 - 8 0
ミーティングポイント	下川原東区（掲示板横）	津市安濃町浄土寺 1 4 9 0
ミーティングポイント	岡南区 2（岡南墓地前）	津市安濃町川西 1 9 9
ミーティングポイント	井上区（井上集落センター前）	津市安濃町川西 1 4 9 3 - 4
ミーティングポイント	安部区 2（安部真念寺前）	津市安濃町安部 3 1 5
ミーティングポイント	安部区 1（安部小丸）	津市安濃町安部 3 9 5 5
ミーティングポイント	安濃区（安濃区集落センター前）	津市安濃町安濃 2 7 2 8
ミーティングポイント	栗加区 1（栗加南出）	津市安濃町栗加 4 7 8
ミーティングポイント	レインボー安濃（LPガス保管庫前）	津市安濃町内多 2 8 6 - 4 5
ミーティングポイント	リバーサイド（ゴミ集積所横）	津市安濃町川西 1 5 6 6
ミーティングポイント	メープルビレッジ（ゴミ集積所付近）	津市安濃町安濃 2 4 8 8 - 1 7
ミーティングポイント	ファミリーステージ安濃（ファミリーステージ安濃公園前）	津市安濃町川西 5 9 2 - 3 2
ミーティングポイント	ピュアタウン 2（ピュアタウン集会所）	津市安濃町浄土寺 1 0 1 3 - 8
ミーティングポイント	ピュアタウン 1（ピュアタウンバス停）	津市安濃町妙法寺 1 0 0 4 - 7
ミーティングポイント	ヒーリングパーク（ヒーリングパーク安濃公園前）	津市安濃町浄土寺 1 8 - 4 5
ミーティングポイント	シャロームタウン清水	津市安濃町清水 1 8 0 - 2 5

事業計画等（案）

【南西部地域(一志地域)】

路線名（仮称）	一志東・伊勢中川駅ルート
種別	一般旅客自動車運送（４条）
起点	片野集会所 伊勢中川駅東口
終点	とことめの里一志
運行形態、所要時間、運行回数	運行形態：路線定期運行 所要時間：片道５３分(一部区間：片道４０分～４１分) 運行回数：１日４往復（週２日（月・水曜日））
路線名（仮称）	一志西循環ルート
種別	一般旅客自動車運送（４条）
起点	とことめの里一志
終点	とことめの里一志
運行形態、所要時間、運行回数	運行形態：路線定期運行 所要時間：１週５９分 運行回数：１日左回り４便、右回り４便（週２日（火・木曜日））
営業区域名（仮称）	一志地域
種別	一般旅客自動車運送（４条）
運行形態、営業区域、運行日数	運行形態：区域運行 営業区域：一志地域全域 運行日数：週１日（金曜日）
路線図	別紙
時刻表・停留所 ミーティングポイント	別紙



南西部地域（一志地域）

一志東・伊勢中川駅ルート（月・水曜日）

一志西循環ルート（火・木曜日）

【往】						【復】						【左回り】						【右回り】					
バス停留所名		月・水曜日				バス停留所名		月・水曜日				バス停留所名		火・木曜日				バス停留所名		火・木曜日			
伊勢中川駅東口	・ ・ ・	9:50	12:41	15:26		とことめの里一志	8:49	11:18	14:28	16:29		とことめの里一志	9:32	12:09	14:46	17:36	とことめの里一志	7:40	10:36	13:13	16:00		
嬉野中川新町2丁目	・ ・ ・	9:51	12:42	15:27		関口整形外科	8:50	11:19	14:29	16:30		関口整形外科	9:33	12:10	14:47	17:37	関口整形外科	7:41	10:37	13:14	16:01		
MEGAドン・キホーテUNY嬉野店	・ ・ ・	9:53	12:44	15:29		ぎゅーとら一志店	8:52	11:21	14:31	16:32		ぎゅーとら一志店	9:36	12:13	14:50	17:40	大仰	7:45	10:41	13:18	16:05		
ココカラファイン嬉野店	・ ・ ・	9:56	12:47	15:32		一志郵便局	8:55	11:24	14:34	16:35		一志郵便局	9:37	12:14	14:51	17:41	上井生	7:52	10:48	13:25	16:12		
嬉野宮古	・ ・ ・	9:58	12:49	15:34		一志ささベクリニック	8:59	11:28	14:38	16:39		マックスバリュ一志店	9:39	12:16	14:53	17:43	井生公民館前	7:53	10:49	13:26	16:13		
嬉野平生	・ ・ ・	10:00	12:51	15:36		マックスバリュ一志店	9:02	11:31	14:41	16:42		●川合高岡駅	9:41	12:18	14:55	17:45	中井生	7:54	10:50	13:27	16:14		
片野集会所	8:00	10:02	12:53	15:38		●一志総合支所	9:04	11:33	14:43	16:44		●一志総合支所	9:42	12:19	14:56	17:46	下井生	7:55	10:51	13:28	16:15		
姫路集会所	8:03	10:05	12:56	15:41		◎川合高岡駅	9:06	11:35	14:45	16:46		一志ささベクリニック	9:46	12:23	15:00	17:50	上出公会所	8:00	10:56	13:33	16:20		
虹が丘集会所	8:06	10:08	12:59	15:44		西川原集会所	9:07	11:36	14:46	16:47		一志眼科	9:48	12:25	15:02	17:52	村出集会所	8:01	10:57	13:34	16:21		
トレーニングジムan	8:08	10:10	13:01	15:46		JAC川合支店	9:09	11:38	14:48	16:49		高岡老人憩いの家	9:49	12:26	15:03	17:53	片山集会所	8:03	10:59	13:36	16:23		
小山台地	8:09	10:11	13:02	15:47		川合文化会館	9:10	11:39	14:49	16:50		中川原	9:51	12:28	15:05	17:55	伊勢石橋駅	8:06	11:02	13:39	16:26		
小山	8:11	10:13	13:04	15:49		コスモスクリニック	9:12	11:41	14:51	16:52		善応寺団地	9:53	12:30	15:07	17:57	其倉	8:09	11:05	13:42	16:29		
みのりヶ丘	8:14	10:16	13:07	15:52		みのりヶ丘	9:15	11:44	14:54	16:55		庄田	9:59	12:36	15:13	18:03	庄田	8:12	11:08	13:45	16:32		
コスモスクリニック	8:17	10:19	13:10	15:55		小山	9:17	11:46	14:56	16:57		其倉	10:02	12:39	15:16	18:06	善応寺団地	8:18	11:14	13:51	16:38		
川合文化会館	8:19	10:21	13:12	15:57		小山台地	9:20	11:49	14:59	17:00		伊勢石橋駅	10:05	12:42	15:19	18:09	中川原	8:20	11:16	13:53	16:40		
JAC川合支店	8:20	10:22	13:13	15:58		トレーニングジムan	9:21	11:50	15:00	17:01		片山集会所	10:08	12:45	15:22	18:12	高岡老人憩いの家	8:22	11:18	13:55	16:42		
西川原集会所	8:22	10:24	13:15	16:00		虹が丘集会所	9:23	11:52	15:02	17:03		村出集会所	10:10	12:47	15:24	18:14	一志眼科	8:23	11:19	13:56	16:43		
●川合高岡駅	8:24	10:26	13:17	16:02		姫路集会所	9:26	11:55	15:05	17:06		上出公会所	10:11	12:48	15:25	18:15	一志ささベクリニック	8:24	11:20	13:57	16:44		
●一志総合支所	8:26	10:28	13:19	16:04		片野集会所	9:29	11:58	15:08	17:09		下井生	10:16	12:53	15:30	18:20	●一志総合支所	8:28	11:24	14:01	16:48		
一志郵便局	8:28	10:30	13:21	16:06		嬉野平生	9:31	12:00	15:10	・ ・ ・		中井生	10:17	12:54	15:31	18:21	◎川合高岡駅	8:29	11:25	14:02	16:49		
一志ささベクリニック	8:32	10:34	13:25	16:10		嬉野宮古	9:33	12:02	15:12	・ ・ ・		井生公民館前	10:18	12:55	15:32	18:22	マックスバリュ一志店	8:31	11:27	14:04	16:51		
マックスバリュ一志店	8:35	10:37	13:28	16:13		ココカラファイン嬉野店	9:35	12:04	15:14	・ ・ ・		上井生	10:19	12:56	15:33	18:23	一志郵便局	8:33	11:29	14:06	16:53		
ぎゅーとら一志店	8:38	10:40	13:31	16:16		MEGAドン・キホーテUNY嬉野店	9:38	12:07	15:17	・ ・ ・		大仰	10:26	13:03	15:40	18:30	ぎゅーとら一志店	8:35	11:31	14:08	16:55		
関口整形外科	8:40	10:42	13:33	16:18		嬉野中川新町2丁目	9:40	12:09	15:19	・ ・ ・		関口整形外科	10:30	13:07	15:44	18:34	関口整形外科	8:38	11:34	14:11	16:58		
とことめの里一志	8:41	10:43	13:34	16:19		伊勢中川駅東口	9:42	12:11	15:21	・ ・ ・		とことめの里一志	10:31	13:08	15:45	18:35	とことめの里一志	8:39	11:35	14:12	16:59		

リクエスト型交通（金曜日）

リクエスト型交通	運行時間帯
一志地域	7：00～19：00

- ◎ 近鉄
- 三重交通

※年末年始（12／29～1／3）は運休します。

ミーティングポイント及び目的地一覧表（一志地域）

停留所の種類	停留所名	住所等
目的地	とことめの里一志	津市一志町井関 1 7 9 2
目的地	関口整形外科	津市一志町井関 1 1 7 - 1
目的地	ぎゅーとら一志店	津市一志町田尻 4 7 8
目的地	一志郵便局	津市一志町田尻 5 2 7 番 4
目的地	マックスバリュース志店	津市一志町田尻 9 9 - 1
目的地	高岡医院	津市一志町田尻 6 0 3
目的地	一志総合支所	津市一志町田尻 5 9 3 - 2
目的地	川合高岡駅	津市一志町田尻 9 8 - 3
目的地	日高クリニック	津市一志町田尻 3 0 - 1 0
目的地	一志眼科	津市一志町高野 2 7 1
目的地	一志ささベクリニック	津市一志町高野 2 2 9 - 1
目的地	コスモスクリニック	津市一志町小山 1 4 3 4 - 2
目的地	伊勢石橋駅	津市一志町大仰 5 2 2 - 1
目的地	大仰	津市一志町大仰 2 1 7 - 1
目的地(地域外)	一志病院	津市白山町南家城 6 1 6
ミーティングポイント	高野団地第6公園前	津市一志町高野 1 6 0 - 4 3 0
ミーティングポイント	高野団地6自治会	津市一志町高野 1 6 0 - 5 8 7
ミーティングポイント	八太団地	津市一志町八太 1 6 8 2
ミーティングポイント	高野団地三自治会	津市一志町高野 1 6 0 - 2 6 0
ミーティングポイント	虹が丘団地 4 自治会	津市一志町虹が丘 2 9 - 1
ミーティングポイント	虹が丘集会所	津市一志町虹が丘 5 番 7 先
ミーティングポイント	クスリのアオキー志店	津市一志町田尻 3 5 - 2
ミーティングポイント	高野 2 自治会	津市一志町高野 3 7 7 - 5
ミーティングポイント	旧腰山ガソリンスタンド前	津市一志町波瀬 2 0 4 1
ミーティングポイント	井の口	津市一志町波瀬 5 8 4 2
ミーティングポイント	西川原集会所	津市一志町八太 1 4 5 3 番 6
ミーティングポイント	とみたや裏	津市一志町其村 7 4 6
ミーティングポイント	グランパーク片野	津市一志町片野 7 5 9 - 1
ミーティングポイント	JR一志駅前	津市一志町八太 1 5 5 3
ミーティングポイント	高野団地第一自治会①	津市一志町高野 1 6 0 - 1 2
ミーティングポイント	高野団地第一自治会②	津市一志町高野 1 6 0 - 5 5 1
ミーティングポイント	片野集会所	津市一志町片野 2 5 4 番
ミーティングポイント	平岩自治会	津市一志町井関 4 0 3
ミーティングポイント	石橋自治会	津市一志町石橋 5 1 5
ミーティングポイント	虹が丘第五自治会②	津市一志町虹が丘 3 9 - 8
ミーティングポイント	虹が丘第五自治会①	津市一志町虹が丘 3 5 - 2
ミーティングポイント	協同薬品工業前	津市一志町虹が丘 1 4 - 7
ミーティングポイント	虹が丘団地1自治会	津市一志町虹が丘 2 - 1
ミーティングポイント	西屋敷自治会	津市一志町八太 1 6 5 3 - 2
ミーティングポイント	高野団地会館前	津市一志町高野 1 6 0 - 1 9 9
ミーティングポイント	上垣内自治会	津市一志町八太 2 0 1 2
ミーティングポイント	小山台地集会所前	津市一志町小山 8 5 4 - 1 6 3
ミーティングポイント	日置自治会	津市一志町日置 2 5 7 - 1 0
ミーティングポイント	日置自治会集落センター前	津市一志町日置 3 9 6

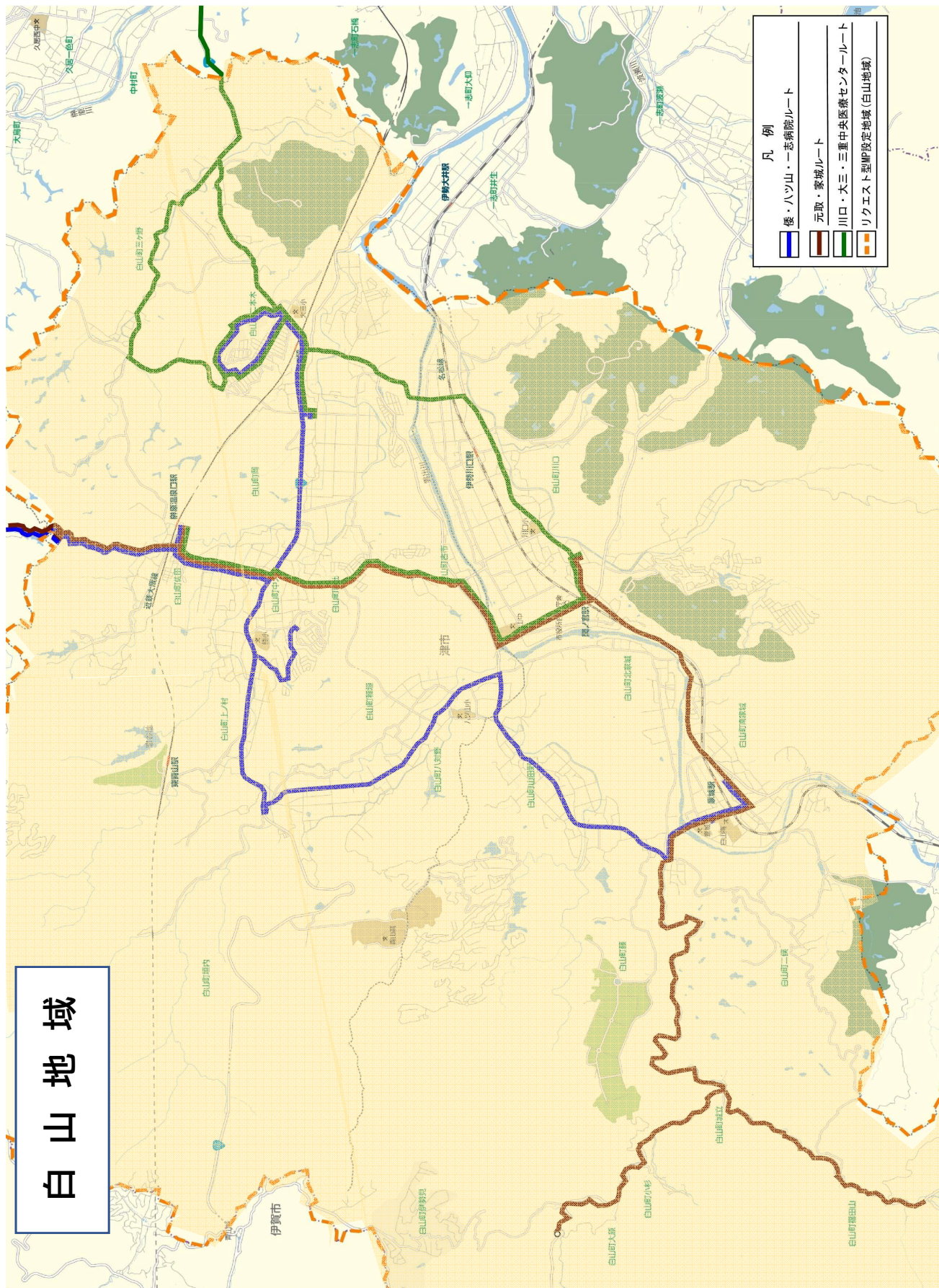
停留所の種類	停留所名	住所等
ミーティングポイント	下井生②	津市一志町井生 4 7
ミーティングポイント	下井生	津市一志町井生 2 3 5 4 番 1 先
ミーティングポイント	庚申堂と祠前	津市一志町井関 7 0 0
ミーティングポイント	東山自治会	津市一志町井関 5 7 9
ミーティングポイント	上出南	津市一志町大仰 1 6 4 8
ミーティングポイント	上出公会所	津市一志町大仰 1 4 6 8 番 1 先
ミーティングポイント	井生公民館前	津市一志町井生 2 6 9 1 番先
ミーティングポイント	小山共同墓地前	津市一志町小山 8 6 9 - 2
ミーティングポイント	小山集会所	津市一志町小山 4 0 1
ミーティングポイント	みのりヶ丘	津市一志町みのりヶ丘 1 1 5 番 4 1 0
ミーティングポイント	中央みのり公園前	津市一志町みのりヶ丘 1 1 5 - 7 1
ミーティングポイント	川合文化会館	津市一志町八太 4 2 0 番 5 先
ミーティングポイント	片山集会所	津市一志町大仰 8 7 8 番 4
ミーティングポイント	岩垣内	津市一志町波瀬 4 0 8 3
ミーティングポイント	一区自治会	津市一志町波瀬 2 4 5 7 - 1
ミーティングポイント	水谷瓦店駐車場	津市一志町波瀬 1 8 4 1
ミーティングポイント	長崎酒店前	津市一志町波瀬 1 7 7 9
ミーティングポイント	若杉自治会	津市一志町波瀬 5 1 2 7 - 2
ミーティングポイント	若杉公園前	津市一志町波瀬 5 2 6 9
ミーティングポイント	虹が丘団地 3 自治会①	津市一志町虹が丘 2 0 - 1 0
ミーティングポイント	虹が丘団地 3 自治会②	津市一志町虹が丘 2 2 - 9
ミーティングポイント	上井生公園	津市一志町井生 1 3 7 2
ミーティングポイント	上井生	津市一志町井生 1 0 6 1
ミーティングポイント	JA川合支店	津市一志町八太 5 8 0 番 3 先
ミーティングポイント	コミュニティプラザ川合	津市一志町八太 1 0 1 7 - 2
ミーティングポイント	姫路①	津市一志町片野 6 6 1
ミーティングポイント	姫路②	津市一志町片野 5 2 6 - 1
ミーティングポイント	高野団地 5 自治会	津市一志町高野 1 6 0 - 4 7 3
ミーティングポイント	山神様前	津市一志町波瀬 3 5 5 9
ミーティングポイント	一志体育館東側	津市一志町 1 6 0 - 1 3 0
ミーティングポイント	高野団地第二公園前	津市一志町高野 1 6 0 - 2 3 6
ミーティングポイント	庄村集会所前	津市一志町庄村 2 4 4
ミーティングポイント	庄村自治会	津市一志町庄村 3 1 3
ミーティングポイント	野田二自治会	津市一志町高野 2 6 - 2 2
ミーティングポイント	グリーンエコタウン井関	津市一志町井関 1 7 6 6
ミーティングポイント	高野 4 自治会	津市一志町高野 3 1 8 - 3
ミーティングポイント	三重中央郷土資料館前	津市一志町高野 1 2 0 4 - 1
ミーティングポイント	高岡神社	津市一志町高野 9 1 2
ミーティングポイント	高岡老人憩の家	津市一志町高野 1 3 2 1 - 1
ミーティングポイント	村出集会所	津市一志町大仰 1 0 3 2
ミーティングポイント	其倉	津市一志町其倉
ミーティングポイント	中川原	津市庄田町 5 1 4
ミーティングポイント	善応寺団地	津市庄田町 2 5 6 5 - 3 7
ミーティングポイント	庄田	津市庄田町 1 2 8 5 - 4 1
ミーティングポイント	中井生	津市一志町井生 1 9 3 9 番 2

停留所の種類	停留所名	住所等
ミーティングポイント	姫路集会所	津市一志町片野 5 5 3 番 2 4
ミーティングポイント	トレーニングジムan	津市一志町小山 8 1 1 - 2
ミーティングポイント	小山台地	津市一志町小山 8 5 4 番 6 1
ミーティングポイント	小山	津市一志町小山 4 7 7 - 2

事業計画等（案）

【南西部地域(白山地域)】

路線名（仮称）	倭・ハツ山・一志病院ルート
種別	一般旅客自動車運送（４条）
起点	榑原車庫前 榑原温泉口駅 文化センター
終点	一志病院 家城駅前
運行形態、所要時間、運行回数	運行形態：路線定期運行 所要時間：片道25分～43分 運行回数：1日往路5便、復路5便（週7日運行） ※一部週3日運行（月・水・金曜日）
路線名（仮称）	元取・家城ルート
種別	一般旅客自動車運送（４条）
起点	上福田山
終点	榑原温泉口駅
運行形態、所要時間、運行回数	運行形態：路線定期運行 所要時間：50分 運行回数：1日往路1便（週5日（月・火・水・木・金曜日））
路線名（仮称）	川口・大三・三重中央医療センタールート
種別	一般旅客自動車運送（４条）
起点	榑原温泉口駅
終点	三重中央医療センター
運行形態、所要時間、運行回数	運行形態：路線定期運行 所要時間：片道75分 運行回数：1日往路3便・復路3便（週2日（火・木曜日））
営業区域名（仮称）	白山地域
種別	一般旅客自動車運送（４条）
運行形態、営業区域、運行日数	運行形態：区域運行 営業区域：白山地域全域 運行日数：週3日（月・水・金曜日）
路線図	別紙
時刻表・停留所 ミーティングポイント	別紙



南西部地域（白山地域）

倭・ハツ山・一志病院ルート（月・火・水・木・金曜日）※

【往】

バス停留所名		月・火・水・木・金曜日				
●	榑原車庫前	7:08	-	-	-	18:52
	寺野	7:09	-	-	-	18:53
	落合橋	7:10	-	-	-	18:54
	八知山	7:11	-	-	-	18:55
	白雲荘前	7:12	-	-	-	18:56
	奥佐田	7:15	-	-	-	18:59
	佐田	7:18	-	-	-	19:02
	文化センター	∥	-	10:58	13:53	∥
	白山台	∥	-	11:00	13:55	∥
	大三出張所前	∥	-	11:01	13:56	∥
	大三小学校前	∥	-	11:02	13:57	∥
	大三駅前	∥	-	11:02	13:57	∥
	二本木	∥	-	11:03	13:58	∥
	マックスバリュ（白山店）	∥	-	11:06	14:01	∥
	岡	∥	-	11:07	14:02	∥
	倭駐在所前	∥	-	11:10	14:05	∥
	F中ノ村	∥	-	11:10	14:05	∥
	倭農協前	∥	-	11:11	14:06	∥
	佐田	∥	-	11:12	14:07	∥
◎	榑原温泉口駅	7:18	8:10	11:13	14:08	19:02
	佐田	7:19	8:11	11:14	14:09	19:03
	倭農協前	7:19	8:11	11:14	14:09	19:03
	F中ノ村	7:20	8:12	11:15	14:10	19:04
	倭駐在所前	7:20	8:12	11:15	14:10	19:04
	関谷	7:22	8:14	11:17	14:12	19:06
	グリーンタウン	∥	∥	11:19	14:14	19:08
	グリーンタウン東	∥	∥	11:20	14:15	19:09
	Fグリーンタウン	∥	∥	11:21	14:16	19:10
	成願寺前	7:23	8:15	11:23	14:18	19:12
	川久保	7:24	8:16	11:24	14:19	19:13
	垣内	7:25	8:17	11:25	14:20	19:14
	八対野 1 区	7:26	8:18	11:26	14:21	19:15
	F内野	7:27	8:19	11:27	14:22	19:16
	八対野 3 区	7:28	8:20	11:28	14:23	19:17
	八対野 4 区	7:29	8:21	11:29	14:24	19:18
	ハツ山出張所前	7:31	8:23	11:31	14:26	19:20
	ハツ山駐在所前	7:31	8:23	11:31	14:26	19:20
	算所	7:32	8:24	11:32	14:27	19:21
	山田野美里区	7:33	8:25	11:33	14:28	19:22
	魚石前	7:34	8:26	11:34	14:29	19:23
	下司名	7:35	8:27	11:35	14:30	19:24
	山田野	7:36	8:28	11:36	14:31	19:25
	F藤	7:37	8:29	11:37	14:32	19:26
	飛野	7:37	8:29	11:37	14:32	19:26
	藤	7:38	8:30	11:38	14:33	19:27
	家城小学校前	7:39	8:31	11:39	14:34	19:28
	一志病院	7:40	8:32	11:40	14:35	19:29
	白山高校前	-	8:33	-	-	-
	魚九前	-	8:34	-	-	-
△	家城駅前	-	8:35	-	-	-

【復】

バス停留所名		月・火・水・木・金曜日				
		-	-	-	-	-
		-	-	-	-	-
		-	-	-	-	-
		-	-	-	-	-
	一志病院	7:40	9:00	12:40	15:48	18:10
	家城小学校前	7:41	9:01	12:41	15:49	18:11
	藤	7:42	9:02	12:42	15:50	18:12
	飛野	7:43	9:03	12:43	15:51	18:13
	F藤	7:43	9:03	12:43	15:51	18:13
	山田野	7:44	9:04	12:44	15:52	18:14
	下司名	7:45	9:05	12:45	15:53	18:15
	魚石前	7:46	9:06	12:46	15:54	18:16
	山田野美里区	7:47	9:07	12:47	15:55	18:17
	算所	7:48	9:08	12:48	15:56	18:18
	ハツ山駐在所前	7:48	9:08	12:48	15:56	18:18
	ハツ山出張所前	7:49	9:09	12:49	15:57	18:19
	八対野 4 区	7:51	9:11	12:51	15:59	18:21
	八対野 3 区	7:52	9:12	12:52	16:00	18:22
	F内野	7:53	9:13	12:53	16:01	18:23
	八対野 1 区	7:54	9:14	12:54	16:02	18:24
	垣内	7:55	9:15	12:55	16:03	18:25
	川久保	7:56	9:16	12:56	16:04	18:26
	成願寺前	7:57	9:17	12:57	16:05	18:27
	Fグリーンタウン	7:58	9:18	12:58	16:06	18:28
	グリーンタウン東	8:00	9:20	13:00	16:08	18:30
	グリーンタウン	8:01	9:21	13:01	16:09	18:31
	関谷	8:03	9:23	13:03	16:11	18:33
	倭駐在所前	8:04	9:24	13:04	16:12	18:34
	F中ノ村	8:05	9:25	13:05	16:13	18:35
	倭農協前	8:06	9:26	13:06	16:14	18:36
	佐田	8:06	9:26	13:06	16:14	18:36
◎	榑原温泉口駅	8:07	9:27	13:07	16:15	18:37
	佐田	-	9:28	13:08	-	∥
	倭農協前	-	9:28	13:08	-	∥
	F中ノ村	-	9:29	13:09	-	∥
	倭駐在所前	-	9:29	13:09	-	∥
	岡	-	9:32	13:12	-	∥
	マックスバリュ（白山店）	-	9:34	13:14	-	∥
	二本木	-	9:37	13:17	-	∥
	大三駅前	-	9:37	13:17	-	∥
	大三小学校前	-	9:38	13:18	-	∥
	大三出張所前	-	9:39	13:19	-	∥
	白山台	-	9:40	13:20	-	∥
	文化センター	-	9:42	13:22	-	∥
	きずな	-	9:43	13:23	-	∥
	佐田	-	-	-	-	18:37
	奥佐田	-	-	-	-	18:38
	白雲荘前	-	-	-	-	18:43
	八知山	-	-	-	-	18:44
	落合橋	-	-	-	-	18:45
	寺野	-	-	-	-	18:46
●	榑原車庫前	-	-	-	-	18:47

（乗り継ぎ交通機関） ● 三重交通 ◎ 近鉄 △ J R 名松線

（乗り継ぎバス停）

※ 年末年始（12/29～1/3）は運休

※ 部分は週3日（月、水、金曜日）のみ運行

南西部地域（白山地域）

倭・ハツ山・一志病院ルート（土、日曜日）

【往】

バス停留所名	土、日曜日		
● 榑原車庫前	-	-	18:52
寺野	-	-	18:53
落合橋	-	-	18:54
八知山	-	-	18:55
白雲荘前	-	-	18:56
奥佐田	-	-	18:59
佐田	-	-	19:02
文化センター	-	-	
白山台	-	-	
大三出張所前	-	-	
大三小学校前	-	-	
大三駅前	-	-	
二本木	-	-	
マックスバリュ（白山店）	-	-	
岡	-	-	
倭駐在所前	-	-	
F中ノ村	-	-	
倭農協前	-	-	
佐田	-	-	
◎ 榑原温泉口駅	8:10	11:13	19:02
佐田	8:11	11:14	19:03
倭農協前	8:11	11:14	19:03
F中ノ村	8:12	11:15	19:04
倭駐在所前	8:12	11:15	19:04
関谷	8:14	11:17	19:06
グリーンタウン		11:19	19:08
グリーンタウン東		11:20	19:09
Fグリーンタウン		11:21	19:10
成願寺前	8:15	11:23	19:12
川久保	8:16	11:24	19:13
垣内	8:17	11:25	19:14
八対野1区	8:18	11:26	19:15
F内野	8:19	11:27	19:16
八対野3区	8:20	11:28	19:17
八対野4区	8:21	11:29	19:18
ハツ山出張所前	8:23	11:31	19:20
ハツ山駐在所前	8:23	11:31	19:20
算所	8:24	11:32	19:21
山田野美里区	8:25	11:33	19:22
魚石前	8:26	11:34	19:23
下司名	8:27	11:35	19:24
山田野	8:28	11:36	19:25
F藤	8:29	11:37	19:26
飛野	8:29	11:37	19:26
藤	8:30	11:38	19:27
家城小学校前	8:31	11:39	19:28
一志病院	8:32	11:40	19:29
白山高校前	8:33	-	-
魚九前	8:34	-	-
△ 家城駅前	8:35	-	-

【復】

バス停留所名	土、日曜日		
一志病院	9:00	12:40	15:48
家城小学校前	9:01	12:41	15:49
藤	9:02	12:42	15:50
飛野	9:03	12:43	15:51
F藤	9:03	12:43	15:51
山田野	9:04	12:44	15:52
下司名	9:05	12:45	15:53
魚石前	9:06	12:46	15:54
山田野美里区	9:07	12:47	15:55
算所	9:08	12:48	15:56
ハツ山駐在所前	9:08	12:48	15:56
ハツ山出張所前	9:09	12:49	15:57
八対野4区	9:11	12:51	15:59
八対野3区	9:12	12:52	16:00
F内野	9:13	12:53	16:01
八対野1区	9:14	12:54	16:02
垣内	9:15	12:55	16:03
川久保	9:16	12:56	16:04
成願寺前	9:17	12:57	16:05
Fグリーンタウン	9:18	12:58	16:06
グリーンタウン東	9:20	13:00	16:08
グリーンタウン	9:21	13:01	16:09
関谷	9:23	13:03	16:11
倭駐在所前	9:24	13:04	16:12
F中ノ村	9:25	13:05	16:13
倭農協前	9:26	13:06	16:14
佐田	9:26	13:06	16:14
◎ 榑原温泉口駅	9:27	13:07	16:15
佐田	-	-	-
倭農協前	-	-	-
F中ノ村	-	-	-
倭駐在所前	-	-	-
岡	-	-	-
マックスバリュ（白山店）	-	-	-
二本木	-	-	-
大三駅前	-	-	-
大三小学校前	-	-	-
きずな	-	-	-
文化センター	-	-	-
佐田	-	-	-
奥佐田	-	-	-
白雲荘前	-	-	-
八知山	-	-	-
落合橋	-	-	-
寺野	-	-	-
● 榑原車庫前	-	-	-

（乗り継ぎ交通機関） ●三重交通 ◎近鉄 △JR名松線

（乗り継ぎバス停）

41※年末年始（12/29～1/3）は運休

南西部地域（白山地域）

元取・家城ルート（月・火・水・木・金曜日）※朝一便

バス停留所名	月・火・水・木・金曜日
上福田山	7:31
中福田山	7:31
F公民館	7:32
F下出福田山	7:32
下福田山	7:33
城立	7:36
小杉	7:38
わかすぎの里	7:39
F南大原	7:40
大原	7:42
F南大原	7:44
わかすぎの里	7:45
小杉	7:46
城立	7:48
藤	7:55
家城小学校前	7:56
一志病院	7:57
白山高校前	7:58
魚九前	7:59
△ 家城駅前	8:00
東町	8:02
家城橋前	8:03
上川口	8:06
マックスバリュ（川口店）	8:08
△ 関ノ宮	8:10
白山総合支所前	8:11
白山中学校前	8:12
古市	8:14
中央公園前	8:15
団地前	8:16
南出	8:17
中ノ村	8:17
榎駐在所前	8:18
F中ノ村	8:18
榎農協前	8:19
佐田	8:20
◎ 榎原温泉口駅	8:21

（乗り継ぎ交通機関）◎近鉄 △J R名松線

（乗り継ぎバス停）

※年末年始（12/29～1/3）は運休

リクエスト型交通（月・水・金曜日）

デマンド型交通	運行時間帯
白山地域	9：00～17：00

※年末年始（12/29～1/3）は運休

南西部地域（白山地域）

川口・大三・三重中央医療センタールート

【往】

バス停留所名		火・木曜日		
◎	榑原温泉口駅	8:31	11:22	14:23
	佐田	8:32	11:23	14:24
	倭農協前	8:32	11:23	14:24
	F中ノ村	8:33	11:24	14:25
	倭駐在所前	8:34	11:25	14:26
	中ノ村	8:37	11:28	14:29
	南出	8:38	11:29	14:30
	団地前	8:39	11:30	14:31
	中央公園前	8:40	11:31	14:32
	古市	8:41	11:32	14:33
	白山中学校前	8:43	11:34	14:35
	白山総合支所前	8:44	11:35	14:36
△	関ノ宮	8:44	11:35	14:36
	マックスバリュ（川口店）	8:46	11:37	14:38
	川口小学校前	8:48	11:39	14:40
	上田	8:49	11:40	14:41
△	川口駅前	8:50	11:41	14:42
	下川口	8:51	11:42	14:43
	茅刈公民館前	8:52	11:43	14:44
	山出南	8:53	11:44	14:45
	山出	8:54	11:45	14:46
	中徳田	8:55	11:46	14:47
	二本木	8:56	11:47	14:48
	マックスバリュ（白山店）	8:59	11:50	14:51
◎	大三駅前	9:02	11:53	14:54
	大三小学校前	9:02	11:53	14:54
	大三神社前	9:04	11:55	14:56
	三ヶ野上広	9:05	11:56	14:57
	三ヶ野田広	9:06	11:57	14:58
	三ヶ野宮の前	9:07	11:58	14:59
	三ヶ野里川	9:08	11:59	15:00
	三ヶ野殿垣内	9:09	12:00	15:01
	三ヶ野中村	9:10	12:01	15:02
	三ヶ野北谷	9:11	12:02	15:03
	白山台	9:14	12:05	15:06
	大三出張所前	9:15	12:06	15:07
	きずな	9:18	12:09	15:10
	文化センター	9:19	12:10	15:11
	きずな	9:20	12:11	15:12
	大三神社前	9:22	12:13	15:14
	三ヶ野上広	9:23	12:14	15:15
	三ヶ野田広	9:24	12:15	15:16
	三重中央医療センター	9:46	12:37	15:38

【復】

バス停留所名		火・木曜日		
	三重中央医療センター	9:47	12:38	15:39
	三ヶ野田広	10:09	13:00	16:01
	三ヶ野上広	10:10	13:01	16:02
	大三神社前	10:11	13:02	16:03
	きずな	10:13	13:04	16:05
	文化センター	10:14	13:05	16:06
	きずな	10:15	13:06	16:07
	大三出張所前	10:18	13:09	16:10
	白山台	10:19	13:10	16:11
	三ヶ野北谷	10:22	13:13	16:14
	三ヶ野中村	10:23	13:14	16:15
	三ヶ野殿垣内	10:24	13:15	16:16
	三ヶ野里川	10:25	13:16	16:17
	三ヶ野宮の前	10:26	13:17	16:18
	三ヶ野田広	10:27	13:18	16:19
	三ヶ野上広	10:28	13:19	16:20
	大三神社前	10:29	13:20	16:21
	大三小学校前	10:31	13:22	16:23
◎	大三駅前	10:31	13:22	16:23
	マックスバリュ（白山店）	10:34	13:25	16:26
	二本木	10:37	13:28	16:29
	中徳田	10:38	13:29	16:30
	山出	10:39	13:30	16:31
	山出南	10:40	13:31	16:32
	茅刈公民館前	10:41	13:32	16:33
	下川口	10:42	13:33	16:34
△	川口駅前	10:43	13:34	16:35
	上田	10:44	13:35	16:36
	川口小学校前	10:45	13:36	16:37
	マックスバリュ（川口店）	10:47	13:38	16:39
△	関ノ宮	10:49	13:40	16:41
	白山総合支所前	10:49	13:40	16:41
	白山中学校前	10:50	13:41	16:42
	古市	10:52	13:43	16:44
	中央公園前	10:53	13:44	16:45
	団地前	10:54	13:45	16:46
	南出	10:55	13:46	16:47
	中ノ村	10:56	13:47	16:48
	倭駐在所前	10:59	13:50	16:51
	F中ノ村	11:00	13:51	16:52
	倭農協前	11:01	13:52	16:53
	佐田	11:01	13:52	16:53
◎	榑原温泉口駅	11:02	13:53	16:54

※年末年始（12/29～1/3）は運休

ミーティングポイント及び目的地一覧表（白山地域）

停留所の種類	停留所名	住所等
目的地	元取公民館	津市白山町城立 3 0 5 地先
目的地	一志病院	津市白山町南家城 6 1 6 地先
目的地	魚九前	津市白山町南家城 1 0 9 1 地先
目的地	家城駅前	津市白山町南家城 8 9 0 地先
目的地	家城出張所・家城公民館	津市白山町南家城 8 5 1 - 3 地先
目的地	百五銀行家城支店	津市白山町南家城 9 0 7 - 2 地先
目的地	関ノ宮	津市白山町川口 5 0 - 3 地先
目的地	ハツ山出張所・ハツ山公民館	津市白山町八対野 6 0 0 - 1 地先
目的地	白山総合支所	津市白山町川口 8 9 2 地先
目的地	マックスバリュ川口店	津市白山町川口 8 3 7 8 地先
目的地	川口公民館	津市白山町川口 1 9 6 8 地先
目的地	下川口	津市白山町川口 3 6 6 4 - 1 地先
目的地	大三駅前	津市白山町二本木 8 2 0 地先
目的地	大三出張所・大三公民館	津市白山町二本木 1 0 0 1 - 2 5 3 地先
目的地	白山総合文化センター	津市白山町二本木 1 1 3 9 - 2 地先
目的地	はくさんクリニック	津市白山町二本木 1 1 3 9 - 5 地先
目的地	二本木（白山郵便局）	津市白山町二本木 8 6 0 - 1 地先
目的地	マックスバリュ白山店	津市白山町二本木 4 6 9 9 地先
目的地	ぬくいの郷	津市白山町南出 9 4 - 1 地先
目的地	倭駐在所前	津市白山町中ノ村 1 4 5 - 1 地先
目的地	倭出張所・倭公民館	津市白山町中ノ村 5 8 1 地先
目的地	榊原温泉口駅	津市白山町佐田 1 5 2 6 - 2 地先
目的地	家城郵便局	津市白山町南家城 1 4 4 3 - 3 地先
目的地	ハツ山郵便局	津市白山町八対野 3 3 0 8 地先
目的地	白山川口郵便局	津市白山町川口 1 9 3 3 - 1 地先
目的地	みえなか農協白山北支店	津市白山町二本木 2 2 9 3 - 1 地先
ミーティングポイント	立町区①	津市白山町南家城 1 4 4 7 地先
ミーティングポイント	立町区②	津市白山町南家城 1 4 4 3 - 3 地先
ミーティングポイント	西町区①	津市白山町南家城 6 7 8 地先
ミーティングポイント	西町区②	津市白山町南家城 1 3 1 2 地先
ミーティングポイント	本町区①	津市白山町南家城 1 0 5 1 - 2 地先
ミーティングポイント	本町区②	津市白山町南家城 1 0 3 7 地先
ミーティングポイント	宮町区①	津市白山町南家城 9 3 6 - 2 地先
ミーティングポイント	東町区①	津市白山町南家城 1 6 2 地先
ミーティングポイント	東町区②	津市白山町南家城 3 4 1 - 5 地先
ミーティングポイント	瀬戸区①	津市白山町南家城 5 2 地先
ミーティングポイント	瀬戸区②	津市白山町南家城 1 9 地先
ミーティングポイント	北家城自治会①	津市白山町北家城 4 4 8 地先
ミーティングポイント	北家城自治会②	津市白山町北家城 1 4 6 3 地先
ミーティングポイント	藤区①	津市白山町藤 3 0 8 地先
ミーティングポイント	藤区②	津市白山町藤 1 5 5 5 地先
ミーティングポイント	二俣区①	津市白山町二俣 7 5 1 地先
ミーティングポイント	二俣区②	津市白山町二俣 2 8 4 - 6 地先
ミーティングポイント	真見区①	津市白山町真見 1 1 9 地先

停留所の種類	停留所名	住所等
ミーティングポイント	真見区②	津市白山町真見 1 8 3 地先
ミーティングポイント	城立自治会①	津市白山町城立 2 1 3 - 3 地先
ミーティングポイント	城立自治会②	津市白山町城立 3 8 0 - 2 地先
ミーティングポイント	小杉自治会①	津市白山町小杉 1 6 9 地先
ミーティングポイント	小杉自治会②	津市白山町小杉 4 3 1 地先
ミーティングポイント	大原区①	津市白山町大原 4 7 7 地先
ミーティングポイント	大原区②	津市白山町大原 4 5 5 地先
ミーティングポイント	福田山区①	津市白山町福田山 3 3 9 地先
ミーティングポイント	福田山区②	津市白山町福田山 7 6 0 地先
ミーティングポイント	福田山区③	津市白山町福田山 8 1 8 - 2 地先
ミーティングポイント	双川区①	津市白山町川口 4 7 1 - 6 地先
ミーティングポイント	川口北区①	津市白山町川口 8 9 2 地先
ミーティングポイント	川口中区①	津市白山町川口 5 0 - 3 地先
ミーティングポイント	川口中区②	津市白山町川口 1 3 7 - 1 地先
ミーティングポイント	川口南区①	津市白山町川口 2 7 地先
ミーティングポイント	御城自治会①	津市白山町川口 4 2 - 1 地先
ミーティングポイント	御城自治会②	津市白山町川口 1 0 6 7 地先
ミーティングポイント	市場区①	津市白山町川口 4 7 5 5 地先
ミーティングポイント	馬場自治会①	津市白山町川口 1 2 6 0 - 2 地先
ミーティングポイント	瀬古区①	津市白山町川口 2 0 4 4 地先
ミーティングポイント	瀬古区②	津市白山町川口 2 0 0 9 地先
ミーティングポイント	岩脇区①	津市白山町川口 2 1 2 8 - 2 地先
ミーティングポイント	小野区①	津市白山町川口 4 0 3 0 - 1 地先
ミーティングポイント	新家上田区①	津市白山町川口 2 1 9 1 地先
ミーティングポイント	新家上田区②	津市白山町川口 8 2 0 3 地先
ミーティングポイント	吹毛区①	津市白山町川口 3 6 6 4 - 1 地先
ミーティングポイント	吹毛区②	津市白山町川口 2 4 5 1 地先
ミーティングポイント	御衣田区①	津市白山町川口 3 5 4 4 地先
ミーティングポイント	大広区①	津市白山町川口 6 8 0 4 - 1 地先
ミーティングポイント	大広区②	津市白山町川口 6 7 6 3 地先
ミーティングポイント	大広区③	津市白山町川口 6 9 8 3 地先
ミーティングポイント	茅刈区①	津市白山町川口 7 5 1 5 - 5 地先
ミーティングポイント	茅刈区②	津市白山町川口 3 4 8 0 - 5 地先
ミーティングポイント	茅刈区③	津市白山町川口 3 4 3 6 地先
ミーティングポイント	並木区①	津市白山町川口 2 6 4 5 地先
ミーティングポイント	杉ヶ瀬区①	津市白山町川口 2 9 5 9 - 3 地先
ミーティングポイント	杉ヶ瀬区②	津市白山町川口 2 7 8 9 - 1 地先
ミーティングポイント	上野自治会①	津市白山町川口 1 5 9 9 地先
ミーティングポイント	上野自治会②	津市白山町川口 1 6 8 9 地先
ミーティングポイント	大角区①	津市白山町川口 8 3 8 - 1 地先
ミーティングポイント	的場区①	津市白山町川口 8 3 7 8 地先
ミーティングポイント	白山台①	津市白山町二本木 1 0 0 1 - 2 5 3 地先
ミーティングポイント	白山台②	津市白山町二本木 1 0 0 1 - 4 2 6 地先
ミーティングポイント	白山台③	津市白山町二本木 1 0 0 1 - 7 2 3 地先
ミーティングポイント	沖広①	津市白山町二本木 4 2 4 - 5 地先

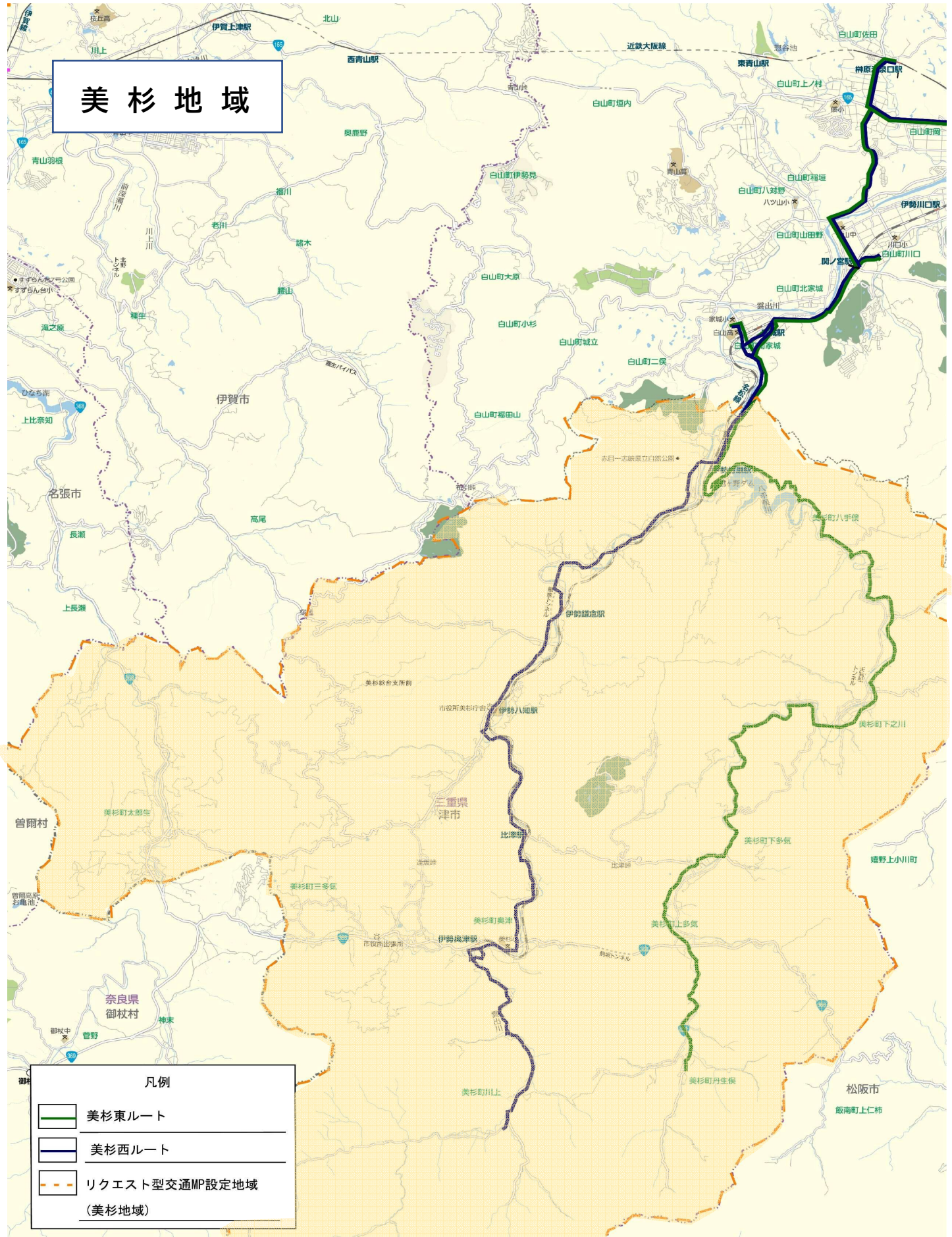
停留所の種類	停留所名	住所等
ミーティングポイント	沖広②	津市白山町二本木 3 2 地先
ミーティングポイント	茶屋南①	津市白山町二本木 8 2 0 地先
ミーティングポイント	茶屋北 1 ①	津市白山町二本木 9 1 7 地先
ミーティングポイント	茶屋北 2 ①	津市白山町二本木 2 8 4 - 1 6 地先
ミーティングポイント	茶屋北 2 ②	津市白山町二本木 2 3 2 地先
ミーティングポイント	中徳田①	津市白山町二本木 6 7 1 地先
ミーティングポイント	西徳田①	津市白山町二本木 8 6 0 - 1 地先
ミーティングポイント	浜城①	津市白山町二本木 2 1 6 2 地先
ミーティングポイント	閑城①	津市白山町二本木 2 3 5 5 - 6 地先
ミーティングポイント	向居①	津市白山町二本木 3 1 2 6 - 2 地先
ミーティングポイント	向居山出北①	津市白山町二本木 3 5 0 1 地先
ミーティングポイント	向居山出北②	津市白山町二本木 3 5 2 5 地先
ミーティングポイント	向居山出南①	津市白山町二本木 3 8 1 2 - 1 地先
ミーティングポイント	向居山出南②	津市白山町二本木 3 4 1 1 - 3 地先
ミーティングポイント	和知野①	津市白山町二本木 3 8 5 2 - 1 地先
ミーティングポイント	和知野②	津市白山町二本木 3 6 0 2 - 1 3 地先
ミーティングポイント	並木①	津市白山町二本木 2 8 3 1 地先
ミーティングポイント	岡①	津市白山町岡 2 0 3 地先
ミーティングポイント	岡②	津市白山町岡 1 7 3 地先
ミーティングポイント	白山ハイツ自治会①	津市白山町二本木 3 8 8 7 - 1 7 地先
ミーティングポイント	雲出台自治会①	津市白山町二本木 3 4 3 3 - 6 4 地先
ミーティングポイント	ミサワホームランド榊原自治会①	津市白山町古市 4 5 1 5 - 4 8 地先
ミーティングポイント	三ヶ野第 1 ①	津市白山町三ヶ野 1 2 6 3 - 5 地先
ミーティングポイント	三ヶ野第 1 ②	津市白山町三ヶ野 1 1 0 9 地先
ミーティングポイント	三ヶ野第 2 ①	津市白山町三ヶ野 2 0 3 8 地先
ミーティングポイント	三ヶ野第 2 ②	津市白山町三ヶ野 2 5 3 8 地先
ミーティングポイント	三ヶ野第 3 ①	津市白山町三ヶ野 2 7 3 6 地先
ミーティングポイント	三ヶ野第 3 ②	津市白山町三ヶ野 2 9 0 3 - 1 地先
ミーティングポイント	三ヶ野第 4 ①	津市白山町三ヶ野 3 3 7 4 地先
ミーティングポイント	三ヶ野第 4 ②	津市白山町三ヶ野 3 6 4 3 地先
ミーティングポイント	三ヶ野第 5 ①	津市白山町三ヶ野 6 9 1 地先
ミーティングポイント	三ヶ野第 5 ②	津市白山町三ヶ野 2 5 5 地先
ミーティングポイント	八対野 1 区①	津市白山町八対野 1 2 6 - 2 地先
ミーティングポイント	八対野 1 区②	津市白山町八対野 1 0 4 地先
ミーティングポイント	八対野 2 区①	津市白山町八対野 1 6 5 1 地先
ミーティングポイント	八対野 3 区①	津市白山町八対野 3 5 0 8 地先
ミーティングポイント	八対野 4 区①	津市白山町八対野 4 8 8 - 4 地先
ミーティングポイント	八対野 5 区①	津市白山町八対野 9 6 2 - 1 2 地先
ミーティングポイント	八対野 5 区②	津市白山町八対野 6 5 3 地先
ミーティングポイント	稲垣区①	津市白山町稲垣 2 5 3 - 2 地先
ミーティングポイント	古市区①	津市白山町古市 1 1 6 地先
ミーティングポイント	山田野田中区①	津市白山町山田野 3 4 8 - 6 地先
ミーティングポイント	山田野上出区①	津市白山町山田野 4 6 4 地先
ミーティングポイント	山田野下司名区①	津市白山町山田野 5 9 0 地先
ミーティングポイント	北出区自治会①	津市白山町山田野 1 9 7 - 1 地先

停留所の種類	停留所名	住所等
ミーティングポイント	美里区自治会①	津市白山町山田野 6 0 - 3 地先
ミーティングポイント	山田野 1 区①	津市白山町山田野 9 3 1 地先
ミーティングポイント	口佐田自治会①	津市白山町佐田 2 7 1 地先
ミーティングポイント	口佐田自治会②	津市白山町佐田 1 5 6 - 2 地先
ミーティングポイント	口佐田自治会③	津市白山町佐田 1 0 8 地先
ミーティングポイント	中佐田自治会①	津市白山町佐田 5 1 5 地先
ミーティングポイント	中佐田自治会②	津市白山町佐田 5 1 8 地先
ミーティングポイント	奥佐田自治会①	津市白山町佐田 1 3 9 1 - 2 地先
ミーティングポイント	奥佐田自治会②	津市白山町佐田 1 6 8 8 - 1 1 地先
ミーティングポイント	上佐田自治会①	津市白山町佐田 1 1 1 0 地先
ミーティングポイント	中ノ村自治会①	津市白山町中ノ村 1 2 9 地先
ミーティングポイント	中ノ村自治会②	津市白山町中ノ村 2 9 8 - 3 地先
ミーティングポイント	南出自治会①	津市白山町南出 2 9 7 - 1 地先
ミーティングポイント	南出自治会②	津市白山町南出 7 3 0 地先
ミーティングポイント	上ノ村自治会①	津市白山町上ノ村 1 2 6 5 - 1 地先
ミーティングポイント	上ノ村自治会②	津市白山町上ノ村 9 7 2 地先
ミーティングポイント	上ノ村自治会③	津市白山町上ノ村 1 3 2 3 地先
ミーティングポイント	上ノ村自治会④	津市白山町上ノ村 2 4 2 8 地先
ミーティングポイント	上ノ村自治会⑤	津市白山町上ノ村 3 4 0 地先
ミーティングポイント	上ノ村自治会⑥	津市白山町上ノ村 1 6 2 4 地先
ミーティングポイント	グリーンタウン榊原自治会①	津市白山町上ノ村 1 3 2 - 4 3 地先
ミーティングポイント	グリーンタウン榊原自治会②	津市白山町上ノ村 1 0 6 - 5 0 地先
ミーティングポイント	グリーンタウン榊原自治会③	津市白山町上ノ村 9 - 2 9 6 地先
ミーティングポイント	グリーンタウン榊原自治会④	津市白山町上ノ村 4 8 - 3 4 地先
ミーティングポイント	グリーンタウン榊原自治会⑤	津市白山町上ノ村 9 - 1 6 地先
ミーティングポイント	グリーンタウン榊原自治会⑥	津市白山町南出 1 0 3 - 7 1 地先
ミーティングポイント	垣内自治会①	津市白山町垣内 8 0 2 地先
ミーティングポイント	垣内自治会②	津市白山町垣内 4 1 9 地先
ミーティングポイント	大発苑自治会①	津市白山町南出 5 8 0 - 1 2 7 地先
ミーティングポイント	ロイヤルタウン榊原自治会①	津市白山町古市 6 2 8 地先
ミーティングポイント	バラード青山自治会①	津市白山町上ノ村 2 8 9 4 地先
ミーティングポイント	バラード青山自治会②	津市白山町上ノ村 1 9 8 9 - 2 9 3 地先

事業計画等（案）

【南西部地域(美杉地域)】

路線名（仮称）	美杉東ルート
種別	一般旅客自動車運送（４条）
起点	丹生俣
終点	榊原温泉口駅前 マックスバリュ（川口店）
運行形態、所要時間、運行回数	運行形態：路線定期運行 所要時間：片道７５分～９０分 運行回数：１日２往復（週３日（火・水・金曜日））
路線名（仮称）	美杉西ルート
種別	一般旅客自動車運送（４条）
起点	川上
終点	榊原温泉口駅前 マックスバリュ（川口店）
運行形態、所要時間、運行回数	運行形態：路線定期運行 所要時間：片道６７分～８４分 運行回数：１日２往復（週３日（火・水・金曜日））
営業区域名（仮称）	美杉地域
種別	一般旅客自動車運送（４条）
運行形態、営業区域、運行日数	運行形態：区域運行 営業区域：美杉地域全域 運行日数：週３日（火・水・金曜日）
路線図	別紙
時刻表・停留所 ミーティングポイント	別紙



南西部地域版（美杉地域）

美杉東ルート(火・水・金曜日)

【往】		ダイヤ	
バス停留所名			
丹生俣	6:56	9:57	リクエスト型交通をご利用ください
中俣	6:57	9:58	
平生	6:58	9:59	
下組	7:00	10:01	
小津	7:03	10:04	
上多気交差点南	7:04	10:05	
大橋	7:04	10:05	
ふるさと資料館前	7:04	10:05	
北畠神社前	7:05	10:06	
下多気	7:07	10:08	
白口	7:09	10:10	
野登瀬	7:10	10:11	
中津	7:19	10:20	
上村橋	7:20	10:21	
上村	7:21	10:22	
下之川農協前	7:22	10:23	
下之川生活改善センター前	7:23	10:24	
下之川出張所前	7:23	10:24	
中村	7:23	10:24	
山本	7:24	10:25	
太作	7:26	10:27	
山口	7:28	10:29	
篠ヶ広	7:29	10:30	
脇ヶ野	7:31	10:32	
寺広	7:33	10:34	
君ヶ野ダム公園前	7:39	10:40	
レークサイド君ヶ野前	7:41	10:42	
梅ヶ広	7:43	10:44	
JR伊勢竹原駅前	7:45	10:46	
竹原	7:46	10:47	
持経	7:47	10:48	
F柳谷橋	7:49	10:50	
立町	7:50	10:51	
魚九前	7:52	10:53	
白山高校前	7:53	10:54	
一志病院	7:54	10:55	
JR家城駅前	7:57	10:58	
JR関ノ宮	8:02	11:03	
近鉄榑原温泉口駅前	8:12	11:13	
マックスバリュ+コメリ		11:19	1台目 (9:00～19:00) 2台目 (14:00～17:00)
マックスバリュ（川口店）		11:27	

【復】		ダイヤ	
バス停留所名			
マックスバリュ（川口店）			12:27
マックスバリュ+コメリ			12:35
近鉄榑原温泉口駅前	8:27	12:41	リクエスト型交通をご利用ください
JR関ノ宮	8:37	12:51	
一志病院	8:42	12:56	
白山高校前	8:45	12:59	
魚九前	8:46	13:00	
JR家城駅前	8:47	13:01	
立町	8:48	13:02	
F柳谷橋	8:49	13:03	
持経	8:51	13:05	
竹原	8:52	13:06	
JR伊勢竹原駅前	8:53	13:07	
梅ヶ広	8:55	13:09	
レークサイド君ヶ野前	8:57	13:11	
君ヶ野ダム公園前	8:59	13:13	
寺広	9:05	13:19	
脇ヶ野	9:07	13:21	
篠ヶ広	9:09	13:23	
山口	9:10	13:24	
太作	9:12	13:26	
山本	9:14	13:28	
中村	9:15	13:29	
下之川出張所前	9:15	13:29	
下之川生活改善センター前	9:15	13:29	
下之川農協前	9:16	13:30	
上村	9:17	13:31	
上村橋	9:18	13:32	
中津	9:19	13:33	
野登瀬	9:28	13:42	
白口	9:29	13:43	
下多気	9:31	13:45	
北畠神社前	9:33	13:47	
ふるさと資料館前	9:34	13:48	
大橋	9:34	13:48	
上多気交差点南	9:34	13:48	
小津	9:35	13:49	
下組	9:38	13:52	
平生	9:40	13:54	
中俣	9:41	13:55	
丹生俣	9:42	13:56	

美杉西ルート(火・水・金曜日)

【往】		ダイヤ	
バス停留所名			
川上	7:09	10:03	リクエスト型交通をご利用ください
川上橋	7:10	10:04	
前原	7:15	10:09	
前原下	7:17	10:11	
JR伊勢奥津駅前	7:20	10:14	
美杉小学校前	7:22	10:16	
津市家庭医療クリニック北	7:23	10:17	
波簔	7:25	10:19	
比津	7:28	10:22	
商工会館前	7:34	10:28	
エコープJAみすぎ店前	7:35	10:29	
JR美杉総合支所前	7:37	10:31	
万世橋	7:39	10:33	
小西	7:41	10:35	
JR伊勢鎌倉駅前	7:42	10:36	
立花橋	7:43	10:37	
大野	7:45	10:39	
小原	7:47	10:41	
上平	7:48	10:42	
掛ノ脇	7:49	10:43	
中原	7:51	10:45	
竹原出張所前	7:52	10:46	
中野	7:53	10:47	
竹原	7:54	10:48	
持経	7:55	10:49	
F柳谷橋	7:57	10:51	
立町	7:58	10:52	
魚九前	7:59	10:53	
白山高校前	8:00	10:54	
一志病院	8:01	10:55	
JR家城駅前	8:04	10:58	
JR関ノ宮	8:09	11:03	
近鉄榑原温泉口駅前	8:19	11:13	
マックスバリュ+コメリ		11:19	1台目 (9:00～19:00) 2台目 (14:00～17:00)
マックスバリュ（川口店）		11:27	

【復】		ダイヤ	
バス停留所名			
マックスバリュ（川口店）			12:27
マックスバリュ+コメリ			12:35
近鉄榑原温泉口駅前	8:41	12:41	リクエスト型交通をご利用ください
JR関ノ宮	8:51	12:51	
一志病院	8:56	12:56	
白山高校前	8:57	12:57	
魚九前	8:58	12:58	
JR家城駅前	8:59	12:59	
立町	9:00	13:00	
F柳谷橋	9:01	13:01	
持経	9:03	13:03	
竹原	9:04	13:04	
中野	9:05	13:05	
竹原出張所前	9:06	13:06	
中原	9:07	13:07	
掛ノ脇	9:09	13:09	
上平	9:10	13:10	
小原	9:11	13:11	
大野	9:13	13:13	
立花橋	9:15	13:15	
JR伊勢鎌倉駅前	9:16	13:16	
小西	9:17	13:17	
万世橋	9:19	13:19	
JR美杉総合支所前	9:21	13:21	
エコープJAみすぎ店前	9:22	13:22	
商工会館前	9:23	13:23	
比津	9:29	13:29	
波簔	9:32	13:32	
津市家庭医療クリニック北	9:34	13:34	
美杉小学校前	9:35	13:35	
JR伊勢奥津駅前	9:37	13:37	
前原下	9:40	13:40	
前原	9:42	13:42	
川上橋	9:47	13:47	
川上	9:48	13:48	

リクエスト型交通(火・水・金曜日)

リクエスト型交通	運行時間帯
美杉町全域（1台目）	9：00～19：00
美杉町全域（2台目）	14：00～17：00

ミーティングポイント及び目的地一覧表（美杉地域）

停留所の種類	停留所名	住所等
目的地	持経	津市美杉町竹原 3 0 番先
目的地	竹原	津市美杉町竹原 2 4 1 番 1 先
目的地	中野	美杉町竹原 3 2 0 0 番先
目的地	竹原出張所前	津市美杉町竹原 2 7 9 2 番先
目的地	中原	津市美杉町竹原 2 7 2 1 番 1 先
目的地	掛ノ脇	津市美杉町竹原 1 0 2 9 番 2 先
目的地	上平	津市美杉町竹原 1 0 2 9 番 2 先
目的地	小原	津市美杉町竹原 2 0 9 0 - 1
目的地	伊勢竹原駅前	津市美杉町竹原 3 0 6 番 7 先
目的地	梅ヶ広	津市美杉町八手俣 3 9 番 2 先
目的地	レークサイド君ヶ野前	津市美杉町八手俣 3 9 0 番先
目的地	君ヶ野ダム公園前	津市美杉町八手俣
目的地	寺広	美杉町八手俣 8 5 1 番先
目的地	脇ヶ野	津市美杉町八手俣 1 1 0 3 番 1 先
目的地	大野	津市美杉町八知 7 0 4 番 6 先
目的地	立花橋	津市美杉町八知 3 2 0 番先
目的地	伊勢鎌倉駅前	津市美杉町八知 4 4 3 先
目的地	小西	津市美杉町八知 1 4 0 6 番先
目的地	万世橋	津市美杉町八知 5 9 1 9 番先
目的地	美杉総合支所前	津市美杉町八知 5 8 2 8 番 1 先
目的地	エーコープJAみすぎ店前	津市美杉町八知 5 5 2 5 番
目的地	商工会館前	津市美杉町八知 5 3 9 3 番 4 先
目的地	比津	津市美杉町八知 3 4 番先
目的地	波籠	津市美杉町奥津 2 5 1 番先
目的地	津市家庭医療クリニック北	津市美杉町奥津 9 2 9 番先
目的地	美杉小学校前	津市美杉町奥津 1 0 4 5 番先
目的地	伊勢奥津駅前	津市美杉町奥津 1 2 9 3 番 1 先
目的地	前原下	津市美杉町川上 3 1 8 番 1 先
目的地	前原	津市美杉町川上 3 6 5 5 番先
目的地	川上橋	津市美杉町川上 3 8 6 9 番 4 先
目的地	川上	津市美杉町川上 3 6 9 6 番先
目的地	野登瀬	津市美杉町下多気 1 4 6 7 番 1 先
目的地	白口	津市美杉町下多気 8 0 4 番 1 先
目的地	下多気	津市美杉町下多気 2 4 0 4 番先
目的地	北畠神社前	津市美杉町上多気 1 1 5 8 番先
目的地	ふるさと資料館前	津市美杉町上多気 1 0 1 0 番先
目的地	大橋	津市美杉町上多気 6 3 4 番先
目的地	上多気交差点南	津市美杉町上多気 5 9 7 番 1 先
目的地	小津	津市美杉町上多気 3 2 9 番先
目的地	下組	津市美杉町丹生俣 1 0 6 番 1 先
目的地	平生	津市美杉町丹生俣 1 4 9 6 番 1 先
目的地	中俣	津市美杉町丹生俣 1 4 4 2 番 1 先
目的地	丹生俣	津市美杉町丹生俣 1 3 5 5 番 1 先
目的地	篠ヶ広	津市美杉町下之川 3 5 2 番 5 先

停留所の種類	停留所名	住所等
目的地	山口	津市美杉町下之川 6 8 1 番 6 先
目的地	太作	津市美杉町下之川 9 4 8 番 先
目的地	山本	津市美杉町下之川 1 3 2 7 番 先
目的地	中村	津市美杉町下之川 1 8 4 5 番 1 先
目的地	下之川出張所前	津市美杉町下之川 6 1 1 5 番
目的地	下之川生活改善センター前	津市美杉町下之川 1 8 7 5 番
目的地	下之川農協前	津市美杉町下之川 2 0 3 9 番 3 先
目的地	上村	美杉町下之川 5 3 9 0 番 1 先
目的地	上村橋	津市美杉町下之川 4 3 7 8 番 先
目的地	中津	津市美杉町下之川 4 4 3 4 番 3 先
目的地(地域外)	榊原温泉口駅前	津市白山町佐田 1 5 2 6 番 2 先
目的地(地域外)	マックスバリュ(白山店)コメリ(白山店)	津市白山町二本木 4 6 6 9 番 先
目的地(地域外)	マックスバリュ(川口店)	津市白山町川口 8 3 7 2 番
目的地(地域外)	関ノ宮	津市白山町川口 4 3 番 先
目的地(地域外)	一志病院	津市白山町南家城 6 1 6 番
目的地(地域外)	白山高校前	津市白山町南家城 7 3 8 番 4 先
目的地(地域外)	魚九前	津市白山町南家城 1 0 9 1 番 先
目的地(地域外)	家城駅前	津市白山町南家城 8 9 2 番 先
目的地(地域外)	立町	津市白山町南家城 1 4 1 6 番 先
目的地(地域外)	F 柳谷橋	津市白山町南家城 1 6 0 1 番 先
ミーティングポイント	羽黒	津市美杉町竹原 4 9 4 - 1 地 先
ミーティングポイント	雲出川漁協前	津市美杉町竹原 3 5 - 1 地 先
ミーティングポイント	コミュニティ持経	津市美杉町竹原 1 5 5 - 1 地 先
ミーティングポイント	竹原三叉路	津市美杉町竹原 2 4 1 - 1 地 先
ミーティングポイント	宝生口	津市美杉町竹原 3 4 8 8 - 9 地 先
ミーティングポイント	宝生	津市美杉町竹原 3 5 7 5 - 1 2 地 先
ミーティングポイント	真福寺下	津市美杉町竹原 3 1 6 4 - 2 地 先
ミーティングポイント	中野	津市美杉町竹原 2 9 8 4 - 2 地 先
ミーティングポイント	竹原郵便局前	津市美杉町竹原 2 8 2 5 - 3 地 先
ミーティングポイント	瀬木	津市美杉町竹原 2 7 0 8 地 先
ミーティングポイント	竹原橋	津市美杉町竹原 8 8 4 - 3 地 先
ミーティングポイント	中原	津市美杉町竹原 1 0 5 2 - 4 地 先
ミーティングポイント	掛之脇	津市美杉町竹原 2 5 5 8 地 先
ミーティングポイント	上平	津市美杉町竹原 1 3 2 0 - 1 地 先
ミーティングポイント	小原	津市美杉町竹原 2 0 9 0 - 1 地 先
ミーティングポイント	梅ヶ広	津市美杉町八手俣 4 - 3 地 先
ミーティングポイント	寺広上	津市美杉町八手俣 1 2 5 4 地 先
ミーティングポイント	寺広下	津市美杉町八手俣 9 6 0 - 2 地 先
ミーティングポイント	脇ヶ野	津市美杉町八手俣 1 1 0 4 - 1 地 先
ミーティングポイント	大野	津市美杉町八知 7 1 2 - 4 地 先
ミーティングポイント	須渕	津市美杉町八知 6 0 地 先
ミーティングポイント	立花	津市美杉町八知 5 0 4 地 先
ミーティングポイント	立花橋	津市美杉町八知 3 1 4 地 先
ミーティングポイント	庄屋出	津市美杉町八知 1 4 1 3 地 先
ミーティングポイント	庄屋出上	津市美杉町八知 3 5 9 5 地 先

停留所の種類	停留所名	住所等
ミーティングポイント	宮ノ下	津市美杉町八知 2 9 8 6 地先
ミーティングポイント	下神河	津市美杉町八知 1 5 5 2 - 5 地先
ミーティングポイント	上神河	津市美杉町八知 1 6 2 7 地先
ミーティングポイント	奥出下	津市美杉町八知 1 7 6 9 地先
ミーティングポイント	奥出上	津市美杉町八知 1 8 7 8 地先
ミーティングポイント	元小西（西行）	津市美杉町八知 3 0 9 2 地先
ミーティングポイント	元小西（東行）	津市美杉町八知 3 1 7 9 地先
ミーティングポイント	森	津市美杉町八知 6 1 5 9 地先
ミーティングポイント	美杉幹部交番前	津市美杉町八知 5 9 0 2 - 5 地先
ミーティングポイント	宇谷	津市美杉町八知 5 5 5 2 地先
ミーティングポイント	中市場	津市美杉町八知 5 5 0 2 - 2 地先
ミーティングポイント	上市場	津市美杉町八知 5 3 9 2 - 1 地先
ミーティングポイント	柳瀬	津市美杉町八知 3 8 9 5 地先
ミーティングポイント	小松	津市美杉町八知 4 0 5 9 - 3 地先
ミーティングポイント	比河橋	津市美杉町八知 5 0 7 1 - 1 地先
ミーティングポイント	比河	津市美杉町八知 5 0 3 8 - 1 地先
ミーティングポイント	箱根	津市美杉町八知 9 6 5 1 地先
ミーティングポイント	上小田	津市美杉町八知 9 3 7 1 - 1 地先
ミーティングポイント	共栄	津市美杉町八知 7 2 2 2 - 2 地先
ミーティングポイント	老ヶ野下	津市美杉町八知 8 3 9 7 - 1 地先
ミーティングポイント	老ヶ野	津市美杉町八知 8 2 5 2 - 4 地先
ミーティングポイント	老ヶ野上	津市美杉町八知 8 2 2 9 地先
ミーティングポイント	スカイランドおおぼら登口	津市美杉町八知 8 7 2 6 - 9 1 地先
ミーティングポイント	比津駅前	津市美杉町八知 7 0 0 8 地先
ミーティングポイント	比津	津市美杉町八知 6 9 6 4 - 3 地先
ミーティングポイント	南	津市美杉町太郎生 7 0 0 - 2 地先
ミーティングポイント	中尾	津市美杉町太郎生 5 6 4 地先
ミーティングポイント	江後	津市美杉町太郎生 1 0 6 - 3 地先
ミーティングポイント	東上	津市美杉町太郎生 1 0 9 4 - 1 地先
ミーティングポイント	北垣内	津市美杉町太郎生 7 4 0 - 3 地先
ミーティングポイント	東出	津市美杉町太郎生 1 0 0 9 - 7 地先
ミーティングポイント	西垣内	津市美杉町太郎生 9 9 0 - 5 地先
ミーティングポイント	上出	津市美杉町太郎生 2 0 3 2 - 2 地先
ミーティングポイント	中太郎生	津市美杉町太郎生 2 0 5 0 - 1 地先
ミーティングポイント	南出口（上行き）	津市美杉町太郎生 2 0 9 6 - 2 地先
ミーティングポイント	南出口（下行き）	津市美杉町太郎生 2 0 9 6 - 2 地先
ミーティングポイント	寺脇	津市美杉町太郎生 1 7 6 8 地先
ミーティングポイント	城山クラインガルテン前	津市美杉町太郎生 1 8 9 4 - 2 地先
ミーティングポイント	南出集会所前	津市美杉町太郎生 3 0 2 7 - 1 地先
ミーティングポイント	南出	津市美杉町太郎生 3 2 4 0 地先
ミーティングポイント	下出	津市美杉町太郎生 2 1 0 7 - 3 地先
ミーティングポイント	太郎生駐在所前	津市美杉町太郎生 1 9 3 6 - 2 地先
ミーティングポイント	大洞集会所前	津市美杉町太郎生 2 8 5 4 - 3 地先
ミーティングポイント	瑞穂	津市美杉町太郎生 1 9 2 9 地先
ミーティングポイント	萩原	津市美杉町太郎生 2 1 5 5 地先

停留所の種類	停留所名	住所等
ミーティングポイント	寺垣内	津市美杉町太郎生 5 5 5 9 地先
ミーティングポイント	太郎生殿橋	津市美杉町太郎生 3 8 0 5 - 3 地先
ミーティングポイント	太郎生殿	津市美杉町太郎生 3 8 1 9 地先
ミーティングポイント	上登上	津市美杉町太郎生 3 8 6 7 地先
ミーティングポイント	上登下	津市美杉町太郎生 3 9 1 5 - 2 地先
ミーティングポイント	下登上	津市美杉町太郎生 3 9 7 9 地先
ミーティングポイント	下登下	津市美杉町太郎生 4 0 7 0 - 1 地先
ミーティングポイント	奥出口	津市美杉町太郎生 4 1 1 1 - 1 地先
ミーティングポイント	猿子上	津市美杉町太郎生 4 4 5 8 地先
ミーティングポイント	猿子下	津市美杉町太郎生 4 6 4 9 - 5 地先
ミーティングポイント	飯垣内公民館前	津市美杉町太郎生 4 8 4 3 - 1 地先
ミーティングポイント	飯垣内	津市美杉町太郎生 6 7 7 3 - 2 地先
ミーティングポイント	逢坂ふれあい花広場	津市美杉町石名原 3 5 3 8 地先
ミーティングポイント	逢坂	津市美杉町石名原 2 7 5 9 - 1 地先
ミーティングポイント	下前戸	津市美杉町石名原 3 3 2 3 - 1 地先
ミーティングポイント	越知	津市美杉町石名原 2 1 4 9 - 1 地先
ミーティングポイント	瀬の原	津市美杉町石名原 1 9 9 2 - 1 地先
ミーティングポイント	大妻	津市美杉町石名原 2 4 3 6 地先
ミーティングポイント	大妻口	津市美杉町石名原 2 3 8 2 - 1 地先
ミーティングポイント	掛田	津市美杉町石名原 1 4 5 5 地先
ミーティングポイント	掛田防火水槽前	津市美杉町石名原 3 9 1 1 地先
ミーティングポイント	上垣内	津市美杉町石名原 6 3 9 - 5 地先
ミーティングポイント	下垣内西	津市美杉町石名原 2 8 9 - 3 地先
ミーティングポイント	下垣内東	津市美杉町石名原 1 4 3 地先
ミーティングポイント	杉平	津市美杉町杉平 1 1 1 - 2 地先
ミーティングポイント	寺村	津市美杉町石名原 1 7 4 2 - 4 地先
ミーティングポイント	天理教教会前	津市美杉町石名原 1 8 5 9 - 1 地先
ミーティングポイント	払戸	津市美杉町石名原 9 4 2 地先
ミーティングポイント	払戸西	津市美杉町石名原 1 0 9 7 - 1 地先
ミーティングポイント	払戸東	津市美杉町石名原 8 8 6 - 1 地先
ミーティングポイント	三多気上	津市美杉町三多気 2 2 9 地先
ミーティングポイント	三多気下出	津市美杉町三多気 3 6 4 地先
ミーティングポイント	三多気集会所前	津市美杉町三多気 3 9 0 地先
ミーティングポイント	三多気駐車場	津市美杉町三多気 1 6 - 2 地先
ミーティングポイント	大宮戸橋	津市美杉町上多気 1 0 6 8 地先
ミーティングポイント	奥立川	津市美杉町上多気 1 9 0 4 - 2 地先
ミーティングポイント	小津	津市美杉町上多気 4 2 2 - 2 地先
ミーティングポイント	坂向場	津市美杉町上多気 1 5 1 2 - 1 地先
ミーティングポイント	須原	津市美杉町上多気 1 2 0 7 - 2 地先
ミーティングポイント	立川下	津市美杉町上多気 1 4 7 5 - 4 地先
ミーティングポイント	谷町	津市美杉町上多気 6 3 4 - 1 地先
ミーティングポイント	町屋公民館前	津市美杉町上多気 1 3 3 0 地先
ミーティングポイント	百合谷橋	津市美杉町上多気 1 8 0 0 地先
ミーティングポイント	漆	津市美杉町下多気 4 0 6 1 - 2 地先
ミーティングポイント	漆口	津市美杉町下多気 3 6 8 1 - 4 地先

停留所の種類	停留所名	住所等
ミーティングポイント	小田	津市美杉町下多気 2 3 3 0 地先
ミーティングポイント	海住与志摩塚	津市美杉町下多気 2 4 3 5 - 1 4 地先
ミーティングポイント	御所橋	津市美杉町下多気 2 8 8 0 - 1 地先
ミーティングポイント	西向院前	津市美杉町下多気 2 7 7 9 - 6 地先
ミーティングポイント	下之世古集会所前	津市美杉町下多気 2 3 3 8 - 1 地先
ミーティングポイント	白口	津市美杉町下多気 8 2 9 地先
ミーティングポイント	白口公民館前	津市美杉町下多気 8 1 3 地先
ミーティングポイント	世古	津市美杉町下多気 6 5 1 - 1 地先
ミーティングポイント	中之世古	津市美杉町下多気 2 4 0 2 - 2 地先
ミーティングポイント	野登瀬	津市美杉町下多気 1 4 6 8 - 1 地先
ミーティングポイント	薬師堂橋	津市美杉町下多気 4 0 4 - 6 地先
ミーティングポイント	六田公民館前	津市美杉町下多気 1 9 4 - 1 地先
ミーティングポイント	上村橋	津市美杉町下之川 4 3 7 8 - 4 地先
ミーティングポイント	篠ヶ広	津市美杉町下之川 3 5 2 - 5 地先
ミーティングポイント	下之川生活改善センター前	津市美杉町下之川 1 8 7 6 - 1 地先
ミーティングポイント	下之川農協前	津市美杉町下之川 2 0 3 9 - 3 地先
ミーティングポイント	太作	津市美杉町下之川 9 4 8 地先
ミーティングポイント	中津	津市美杉町下之川 4 3 9 9 地先
ミーティングポイント	中津橋	津市美杉町下之川 4 0 2 4 - 2 地先
ミーティングポイント	中町	津市美杉町下之川 1 2 8 9 - 4 地先
ミーティングポイント	中村	津市美杉町下之川 1 8 2 3 - 1 地先
ミーティングポイント	戸木上	津市美杉町下之川 3 1 6 9 地先
ミーティングポイント	戸木下	津市美杉町下之川 3 1 9 9 - 1 地先
ミーティングポイント	三谷口	津市美杉町下之川 6 1 2 3 - 2 地先
ミーティングポイント	三谷集会所前	津市美杉町下之川 5 6 8 8 - 1 地先
ミーティングポイント	山口	津市美杉町下之川 6 8 1 - 5 地先
ミーティングポイント	山本	津市美杉町下之川 1 7 4 8 - 2 地先
ミーティングポイント	赤松塚	津市美杉町丹生俣 1 4 1 1 - 4 地先
ミーティングポイント	木地屋	津市美杉町丹生俣 1 2 4 9 - 1 地先
ミーティングポイント	下組集会所前	津市美杉町丹生俣 1 8 9 - 1 地先
ミーティングポイント	中殿橋	津市美杉町丹生俣 1 3 5 5 - 1 地先
ミーティングポイント	中俣集会所前	津市美杉町丹生俣 7 8 3 - 3 地先
ミーティングポイント	西俣	津市美杉町丹生俣 1 8 3 8 地先
ミーティングポイント	西俣口	津市美杉町丹生俣 1 9 9 2 - 1 地先
ミーティングポイント	平生	津市美杉町丹生俣 1 4 9 6 - 1 地先
ミーティングポイント	市場上	津市美杉町奥津 1 4 0 6 - 2 地先
ミーティングポイント	市場下	津市美杉町奥津 1 0 0 3 - 1 2 地先
ミーティングポイント	上殿	津市美杉町奥津 8 2 5 - 1 地先
ミーティングポイント	相地公会堂前	津市美杉町川上 3 0 8 5 - 1 地先
ミーティングポイント	奥津駐在所前	津市美杉町奥津 1 2 0 8 - 4 地先
ミーティングポイント	奥津郵便局前	津市美杉町奥津 1 3 2 2 - 2 地先
ミーティングポイント	おんばさん前	津市美杉町奥津 1 7 1 8 - 2 地先
ミーティングポイント	坂本	津市美杉町川上 2 5 6 6 - 4 地先
ミーティングポイント	しゃくなげ会館前	津市美杉町川上 3 3 7 4 地先
ミーティングポイント	須郷	津市美杉町奥津 1 8 2 0 - 1 地先

停留所の種類	停留所名	住所等
ミーティングポイント	谷口	津市美杉町奥津 2 0 0 5 - 2 地先
ミーティングポイント	谷口常夜燈	津市美杉町奥津 2 0 6 5 地先
ミーティングポイント	中野集会所前	津市美杉町川上 1 6 1 6 地先
ミーティングポイント	中野橋	津市美杉町川上 3 8 6 8 - 1 地先
ミーティングポイント	中村上	津市美杉町川上 3 7 6 6 地先
ミーティングポイント	中村下	津市美杉町川上 3 9 8 3 - 4 地先
ミーティングポイント	西ヶ広	津市美杉町川上 3 0 地先
ミーティングポイント	波籠	津市美杉町奥津 2 5 0 地先
ミーティングポイント	波籠上	津市美杉町奥津 2 2 7 - 1 地先
ミーティングポイント	非浦	津市美杉町川上 2 1 1 8 - 1 地先
ミーティングポイント	前原上	津市美杉町川上 8 1 8 - 4 地先
ミーティングポイント	前原上口	津市美杉町川上 8 6 8 - 2 地先
ミーティングポイント	前原下	津市美杉町川上 3 2 9 - 1 地先
ミーティングポイント	美杉消防分署前	津市美杉町奥津 9 2 3 - 4 地先
ミーティングポイント	宮ノ本上	津市美杉町川上 3 8 7 1 - 1 地先
ミーティングポイント	宮ノ本下	津市美杉町川上 1 2 9 0 地先
ミーティングポイント	若宮駐車場	津市美杉町川上 3 4 9 8 地先
ミーティングポイント	ワラビオ	津市美杉町奥津 6 4 7 - 1 地先