



2024 安濃町文化祭

～多彩な才能が集まる文化と芸術の祭典～

ステージ

サンヒルズ安濃ハーモニーホール

11月2日(土) 9:30～16:00(開場9:00)

11月3日(日) 9:30～16:00(開場9:00)

ダンス、コーラス、楽器演奏など熱気あふれるステージをお楽しみください。

作品展示

安濃中公民館

11月 9日(土) 9:00～16:00

11月10日(日) 9:00～15:30

手芸、絵画、書道、写真などのほか、安濃地域の小中学校、幼稚園、保育園の子どもたちによる作品も展示されます。



【お問い合わせ】 安濃町文化祭実行委員会事務局（安濃中公民館内）

☎ 268-2101

安濃
子育て支援センター
わくわくランド
サンヒルズ安濃内
☎268-5832

安濃子育て支援センターわくわくランドでは、毎日午前、午後に15分程度の親子遊びや、その月にお誕生日を迎えるお子様の誕生会を行っています。また、楽しい子育てイベントも開催しています。

わくわくランドでいろいろな遊びを通して親子でスキンシップを楽しみましょう。

※申込方法など詳しくは、わくわくランドにお問い合わせください。

12月～2月のイベント

場所 わくわくランド

時間 10:30～11:30(受付10:00～)

とき	行事名	申込期間	定員(抽選)
12月9日(月) ～12日(木)	ハッピークリスマス 	11月18日(月)～21日(木)	各日25組 11月26日(火)抽選
1月15日(水)	保健師と親 みんなでお話！ 子育てトーク&トーク	12月16日(月)～19日(木)	25組 12月24日(火)抽選
2月12日(水)	脇田先生の3B体操	1月20日(月)～23日(木)	25組 1月28日(火)抽選

参加者
募集♪



イベントレポート

7月4日(木)「おとのほしさんと七夕会を楽しもう」を開催しました。民生委員さんやボランティアの方と一緒に短冊を書いて笹に飾り、みんなで一緒に「七夕さま」を歌ったり、「おとのほし」さんの演奏と歌声に合わせて、親子でリトミックを楽しみました。心も体も癒されるひとときとなりました。

安濃図書館

**はじめての
切り絵体験教室**

☎268-5822

伊勢型紙の材料を使って切り絵を体験してみませんか？

と き 10月27日(日) 14:00～15:30
場 所 安濃図書館2階学習室
講 師 伊勢型紙彫型画会会員 小粥 靖浩さん
対 象 中学生以上
定 員 先着10名
材料費 700円(フレーム、型紙代)
申込み 10月13日(日) 10時から

安濃図書館カウンターまたはお電話で☎268-5822へ

※眼鏡が必要な方はご持参ください。



つ・環境フェスタ

テーマ
だつたんそ
脱炭素、身近なことから始めよう！
～子ども達の未来のために～

日時 **11月23日 土**

10:00～15:00

場所 **メッセウイングNHW**
(メッセウイング・みえ)

内容

環境をテーマとした体験コーナー、緑と花のコーナー、地元産物を扱う地産地消・飲食コーナー、舞台コーナーの催し、小中学生の環境学習、環境ポスター展示、フリーマーケットなど

【お問い合わせ】

つ・環境フェスタ実行委員会事務局
(環境政策課内) ☎229-3139



イベントHP



ご家族そろってご来場ください。

**入場
無料**

6年ぶりに開催 あのを「光れ！しかけ花火」祭り

8月15日、安濃中央総合公園内多目的グラウンドで、あのを「光れ！しかけ花火」祭りが開催されました。コロナ禍や台風による中止が続いたため6年ぶりの開催でしたが、約4,000人の方々に御来場いただき、大変な賑わいとなりました。

よさこいやフラメンコ、盆踊りなどで盛り上がった後、安濃地域の小中学生がデザインしたしかけ花火が披露され、最後は数百発の打ち上げ花火が夏の夜空を彩りました。



明合小



草生小



東観中



安濃小



村主小

シルバーエミカ

高齢者外出
支援事業

ポイントの受け取りはお済みですか

高齢者の皆さんの健康づくりや生きがいづくりを支援するため、市内在住の65歳以上の人を対象に「シルバーエミカ」を交付しています。

「シルバーエミカ」は、マイナンバーカードを活用して、市内のコミュニティバス、三重交通バスの乗車料金として利用できる津市オリジナルの交通系ICカードです。

年間2,000ポイント（1ポイント1円）に、令和6年度限定で物価高騰対応重点支援地方創生臨時交付金分の500ポイントを加えた年間2,500ポイントを上限に付与します。

シルバーエミカの交付には、マイナンバーカードが必要です。シルバーエミカをお持ちでない人、令和6年度の乗車ポイントを受け取っていない人は、安濃総合支所市民福祉課へお越しください。



使い方

三重交通グループの路線バス
ぐるっと・つーバス

乗降時のタッチ乗車運賃をポイントから自動でお支払い

津市コミュニティバス

降車時に見せるだけで乗車運賃が無料

【お問い合わせ】安濃総合支所市民福祉課 ☎268-5516

安濃工業会館をご利用ください



安濃工業会館は、安濃内多工業団地の入り口にある津市の公共施設で、利用料金も安価で会議・講習・研修会・サークル活動等に気軽にご利用いただける施設です。



施設の所在・お問い合わせ

〒514-2302 津市安濃町安濃2300番地12

津市商工会安濃支所(当施設の指定管理者) ☎268-2909 FAX268-3278

施設の規模・料金(昼間 1時間)

大研修室(収容80人)	1,040円
小研修室(収容12人)	200円
和室(畳10帖)	200円

※夜間・営利宣伝目的は割増し料金有



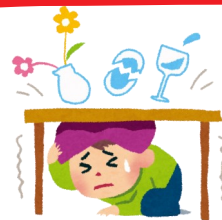
地震に備えよう

いつ起こるか分からない地震に備えて、日頃から心構えをしておくことが大切です。いざという時に的確な行動が取れるかどうか、大きな差となって表れます。

地震が起きたら次のことに注意しましょう

- 揺れを感じたら、丈夫な机やテーブルなどの下に身を隠し、安全を確保しましょう。
- 落ち着いて火の始末をしましょう。普段からの習慣づけが大切です。
- 火災が発生しても、慌てずに初期消火をしましょう。消火器具の備えは忘れずに。
- 戸を開けて出口を確保しましょう。
- 窓ガラスの破片など頭上への落下物が多いので、慌てて屋外へ飛び出さないようにしましょう。
- 屋外にいるときは、ブロック塀や自動販売機が倒れることがあるので、すばやく離れ、公園などの広場へ移動しましょう。
- うわさやデマにとらわれず、ラジオやテレビで正しい情報を把握しましょう。

飲料水、食料、生活用品等避難生活に必要な物を、普段からある程度備蓄しておくことも大切です。詳しくは、7月16日配付の「自主防災だより」をご覧ください。



【お問い合わせ】 安濃総合支所地域振興課 ☎268-5511



まちなか探訪

うちださんちようげんじ 一内田山長源寺 一

安濃ガイド会 一草陰 一

内多の丘、両側に石柱のある階段を上れば内田山長源寺に至ります。古くから二つ御堂（ふたつみどう）と呼ばれる天台宗のお寺です。仁寿元（851）年に慈覚大師（じかくだいし）の開創といわれています。秘仏の本尊十一面観世音菩薩（じゅういちめんかんぜおんぼさつ）は御身三尺三寸で、内田山縁起（うちださんえんぎ）によると菩提樹製で伝教大師（でんぎょうだいし）作と伝わり、霊験あらたかな子安の観音といわれます。芸濃33カ所観音霊場の第20番札所です。また、西国33所観音も祀られています。



今年は8年ぶりに11月9日（土）、10日（日）に秘仏十一面観世音菩薩等の開帳法要が営まれます。御開帳の間は、本尊観世音菩薩を拝観でき、菩薩の手と境内の塔婆に「おてつなぎ」の布がつながれます。この布を触ると御加護があるといわれます。



本開帳は17年に一度の開催で、今回は中間の中開帳です。かつては西国33所観音も開帳に合わせ、裏山に並べる伝統がありましたが、現在は新しい観音様を常時祀っています。そこからは正面に長谷山が見え、安濃町が一望できます。

長源寺は、民話「伊勢や日向の物語」、阿漕平治（あこぎへいじ）にまつわる「姫桜（おうなざくら）」でも知られています。

内田山長源寺（津市安濃町内多1449番地）

※安濃ガイド会草陰では、新会員を募集しています。興味のある方は、安濃総合支所地域振興課（☎268-5511）へご連絡ください。