

空き家情報バンク物件詳細

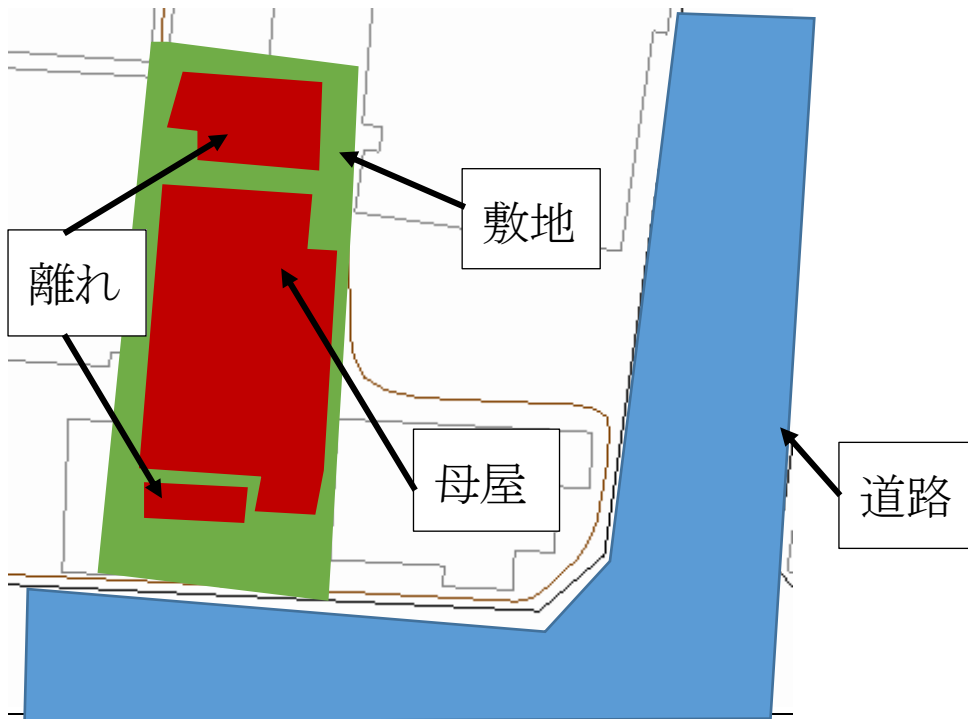
物件番号

B-278

物件所在地	津市相生町											
区分 希望価格	■売却（ 200 万円、□相談後決定）											
	□賃貸（ 万円／月、礼金 万円 、□相談後決定）											
物件の概要	建物	用途	■住宅 □店舗 □併用住宅			建築年月	昭和37年12月					
		床面積	1階 61.27㎡ (18.53坪)									
		構造	■木造 □軽量鉄骨造 □鉄骨造 □鉄筋コンクリート造 □その他（コンクリートブロック造）			■平屋建 □2階建 □3階建以上 □地階あり		■瓦葺 □スレート葺 □セメント瓦葺 □鋼板葺 □その他（ ）				
		間取	1F	■居間（6畳） ■台所 ■脱衣所 ■風呂 ■トイレ ■和室 2室（6畳）（6畳） □洋室 室 □その他（ ）								
			2F	□台所 □洗面所 □風呂 □トイレ □和室 室（畳）（畳） □洋室 室（畳） □その他								
		補修の要否	□補修不要 ■多少の補修が必要 □大規模修繕が必要 □現在補修中				補修費用負担	□所有者等 ■購入者 □相談後決定				
		設備状況	電気	■引込み済 □なし				ガス	□都市ガス ■プロパンガス □なし			
			水道	■水道 □簡易水道 □井戸 □その他（ ）				下水道	■公共下水道 □集落排水 □合併浄化槽 □単独浄化槽 □なし			
			風呂	□ガス ■灯油 □電気 □薪				トイレ	■水洗 □くみ取り / ■洋式 □和式			
			駐車場	□車庫（台） □カーポート（台） □スペースのみ（台） ■なし								
			その他									
		耐震診断	□不要（S56.6以降）		■要（S56.5以前）（■未 □済〔補強工事 □不要 □必要（補強工事 □未 □済）〕）							
		利用状況	□放置（年） ■時々利用（年 3回） □その他（ ）									
土地	面積	113.54㎡ (34.34坪)			地目	宅地						
特記事項	離れあり、駐車場なし											

主要施設等への距離	該当	施設	名称等	距離
	■	駅	近鉄名古屋線 津新町駅	2.2km
	■	小学校	津市立 敬和小学校	0.7km
	■	中学校	津市立 東橋内中学校	0.6km
	■	行政機関	津市役所	1.6km
	■	銀行	桑名三重信用金庫 丸の内支店	0.6km
	■	店舗	業務スーパー津住吉店	0.4km
	■	病院	さいとう内科	0.5km

配置図



間取図



写真



外 観



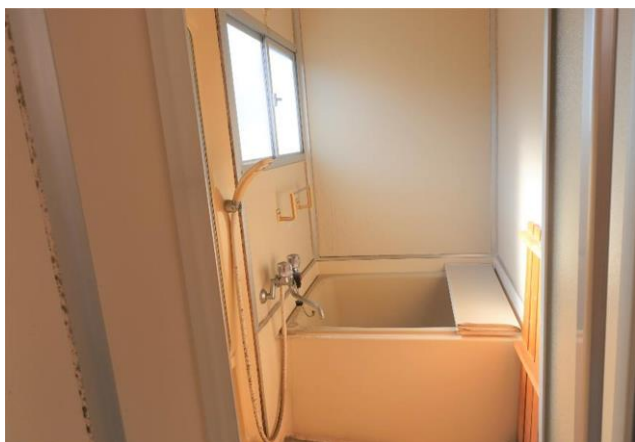
和 室



和 室



台 所



風 呂



トイレ