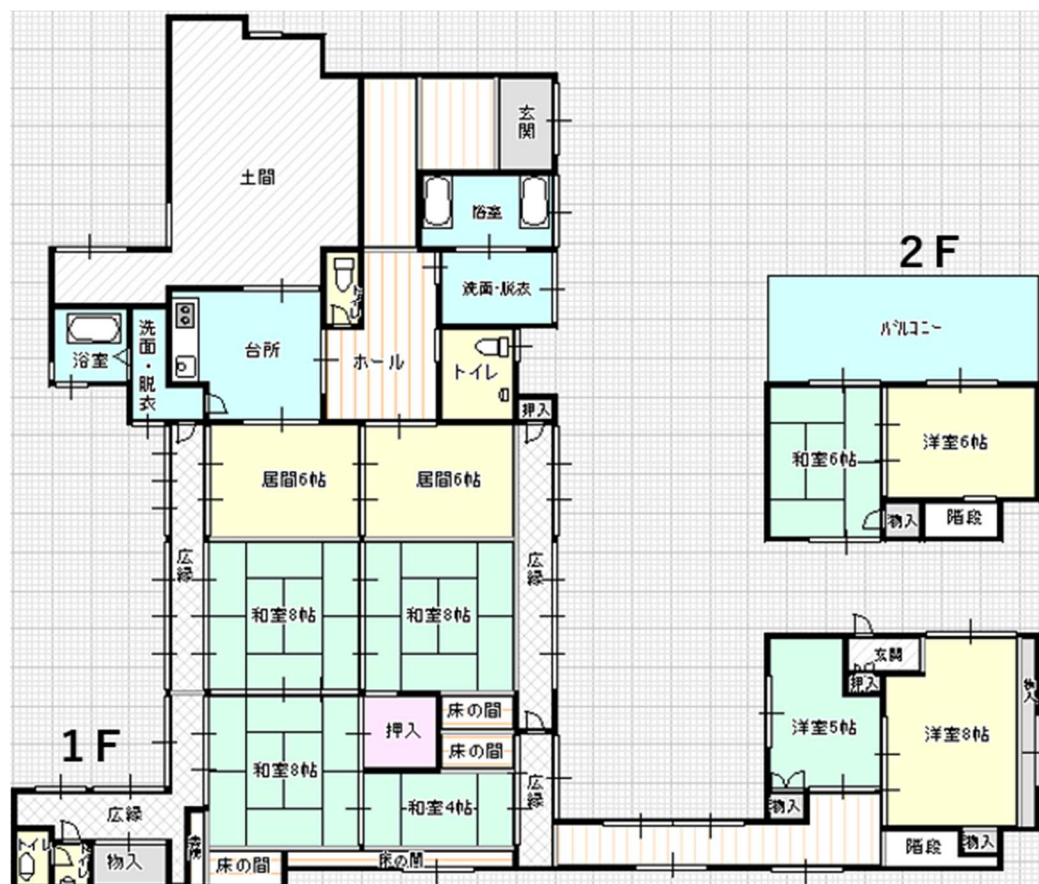


空き家情報バンク物件詳細					物件番号	B-266	
物件所在地		津市産品					
区分 希望価格		■売却（万円、■相談後決定）					
		□賃貸（万円／月、□相談後決定）					
物件の概要	建物	用途		■住宅 □店舗 □併用住宅		建築年月	不詳
		床面積		365.41 m <sup>2</sup>			
		構造		■木造瓦葺平屋建 他			
		間取	1 F	■居間 2室 (6畳) (6畳) ■台所 ■洗面所 ■風呂 ■トイレ ■和室 4室 (8畳) (8畳) (8畳) (4畳) ■洋室 2室 (5畳) (8畳)			
			2 F	□台所 □洗面所 □風呂 □トイレ ■和室 1室 (6畳) ■洋室 1室 (6畳) □その他（ ）			
		補修の要否		□補修不要 ■多少の補修が必要 □大規模修繕が必要 □現在補修中		補修費用負担	□所有者等 ■購入者 □相談後決定
		設備状況	電気	■引込み済 □なし		ガス	□都市ガス ■プロパンガス □なし
			水道	■水道 □簡易水道 □井戸 □その他（ ）		下水道	□公共下水道 □集落排水 ■合併浄化槽 □単独浄化槽 □共同汚水処理施設
			風呂	■ガス ■灯油 □電気 □薪		トイレ	■水洗 □くみ取り / ■洋式 □和式
			駐車場	□車庫（台） □カーポート（台） ■スペースのみ (8台) □なし			
			その他				
		耐震診断		□不要 (S56.6以降) ■要 (S56.5以前) (■未 □済 [補強工事 □不要 □必要 (補強工事 □未 □済)])			
		利用状況		□放置（ヶ月） ■時々利用 (年10回) □その他（ ）			
		土地	面積	971.90 m <sup>2</sup>		地目	宅地
	特記事項	玄関から居間までバリアフリー化、手すり取付。 2023年11月までデースービス施設として運用。					
主要施設等への距離	該当	施設	名称等		距離		
	■	駅	近鉄名古屋線 津新町駅		5.6 km		
	■	小学校	津市立 櫛形小学校		1.4 km		
	■	中学校	津市立 西郊中学校		3.1 km		
	■	行政機関	津市役所		6.8 km		
	■	郵便局	津片田郵便局		2.4 km		
	■	店舗	ヤマナカアルテ津新町		4.4 km		
■	病院	武内病院		3.4 km			

配置図



間取図



写真



外 観



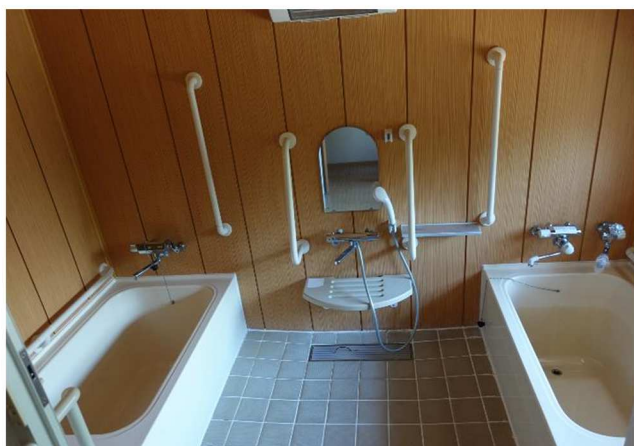
和 室



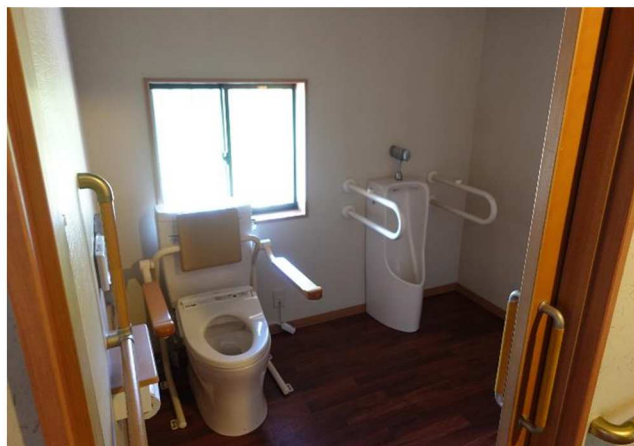
洋 室



台 所



風 呂



トイレ