

空き家情報バンク物件詳細					物件番号	B-257	
物件所在地		津市雲出伊倉津町					
区分 希望価格		■売却（850万円、□相談後決定）					
		□賃貸（ 万円／月、□相談後決定）					
物件の概要	建物	用途		■住宅 □店舗 □併用住宅		建築年月	昭和61年
		床面積		165.51㎡			
		構造		■木造 □軽量鉄骨造 □鉄骨造 □コンクリート造 □その他（土蔵）		□平屋建 ■2階建 □3階建以上 □地階あり	■瓦葺 □スレート葺 □セメント瓦葺 □銅板葺 □その他（陸屋根）
		間取	1F	□居間 室（畳） ■台所 ■洗面所 ■風呂 ■トイレ ■和室 4室（8畳）（6畳）（6畳）（6畳） □洋室 室（畳）			
			2F	□台所 □洗面所 □風呂 □トイレ ■和室 1室（8畳） ■洋室 1室（7.5畳） □その他（ ）			
		補修の要否		□補修不要 ■多少の補修が必要 □大規模修繕が必要 □現在補修中		補修費用 負 担	□所有者等 ■購入者 □相談後決定
		設備状況	電気	■引込み済 □なし		ガ ス	□都市ガス ■プロパンガス □なし
			水道	■水道 □簡易水道 □井戸 □その他（ ）		下 水 道	■公共下水道 □集落排水 □合併浄化槽 □単独浄化槽 □共同污水处理施設
			風呂	■ガス □灯油 □電気 □薪		ト イ レ	■水洗 □くみ取り / ■洋式 □和式
			駐車場	□車庫（ 台） □カーポート（ 台） ■スペースのみ（3台） □なし			
			その他				
		耐震診断	■不要（S56.6以降） □要（S56.5以前） （□未 □済 [補強工事 □不要 □必要（補強工事 □未 □済]）				
			利用状況		□放置（ ヶ月） ■時々利用（年10回） □その他（ ）		
		土地	面積		290.90㎡		地 目
	特記事項		欄間、襖が自慢です。庭も手入れ次第で和風のいい庭になると思います。 建物登記手続き中。				
主要施設等への距離		該当	施設	名称等	距離		
		■	駅	紀勢本線 高茶屋駅	3.5km		
		■	小学校	津市立 雲出小学校	1.9km		
		■	中学校	津市立 香海中学校	2.3km		
		■	行政機関	津市役所 香良洲総合支所	2.7km		
		■	郵便局	津南郵便局	1.6km		
		■	店舗	イオンモール津南	2.9km		
		■	病院	森田内科クリニック	2.0km		

配置図



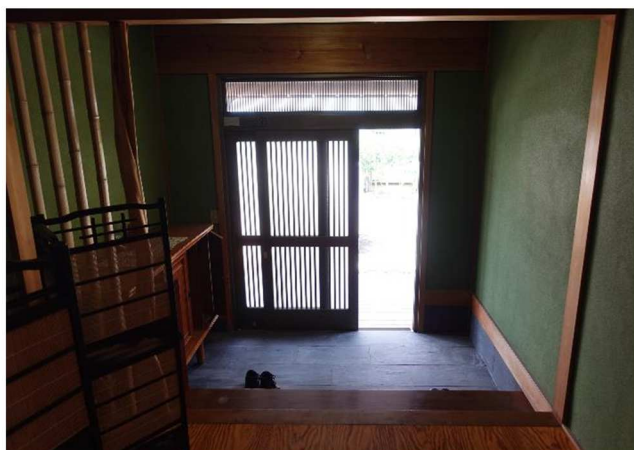
間取図



写真



外 観



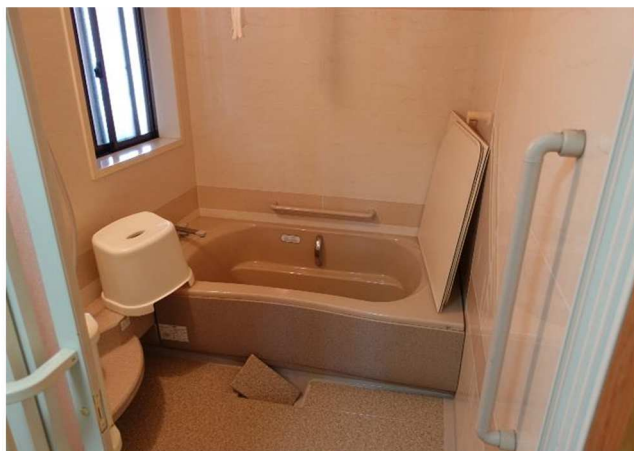
玄 関



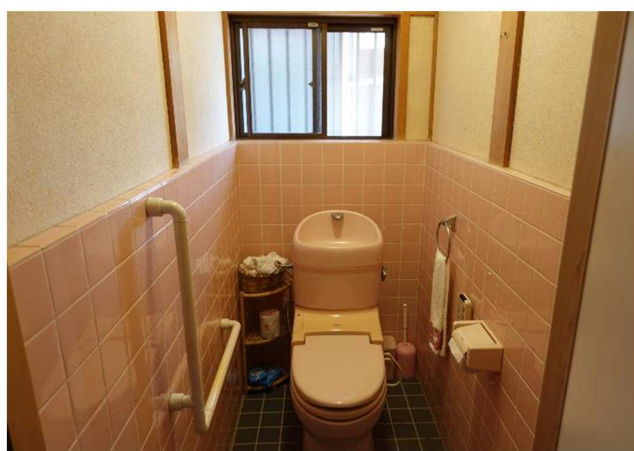
和 室



和 室



風 呂



トイレ