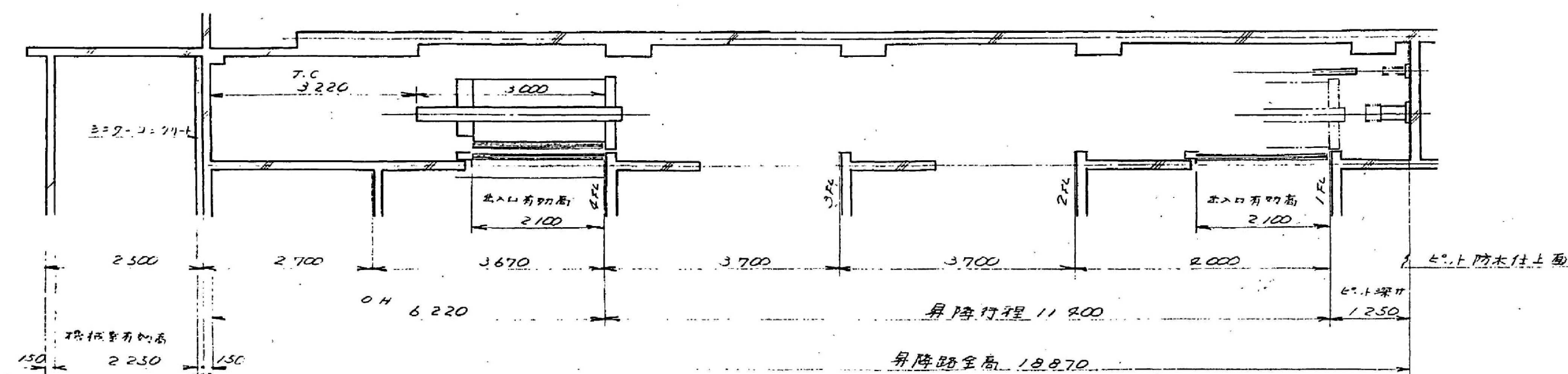
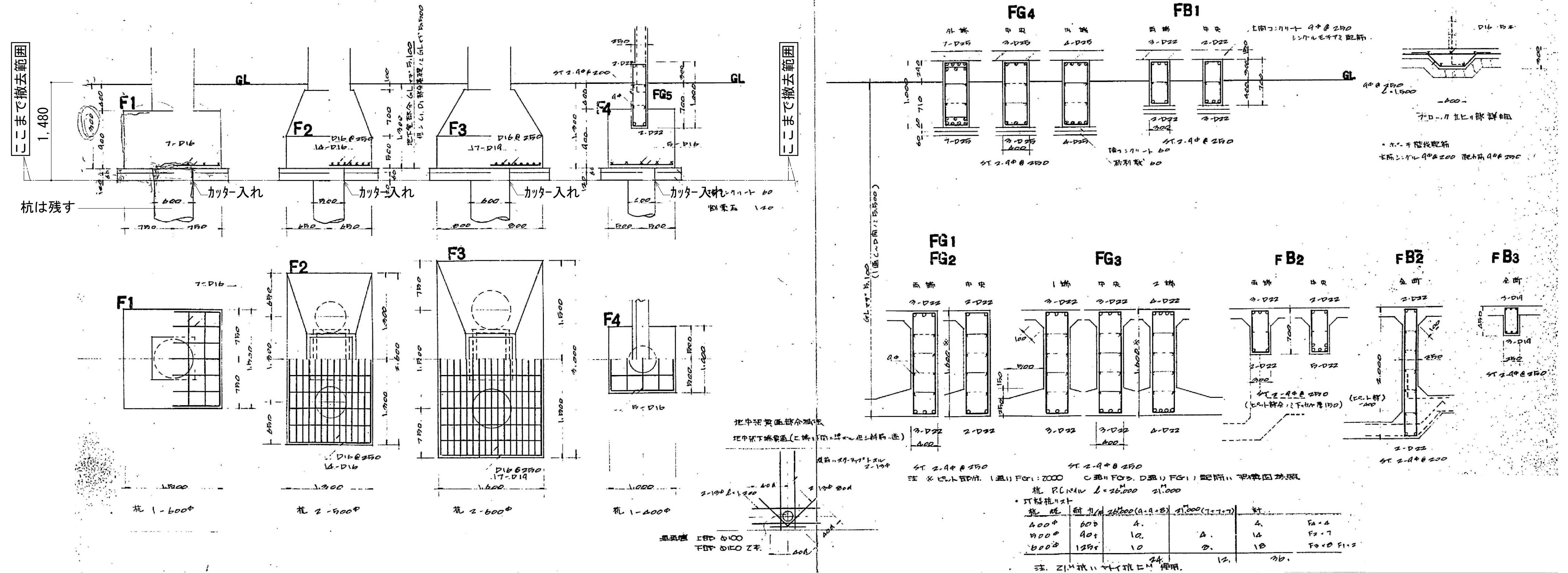
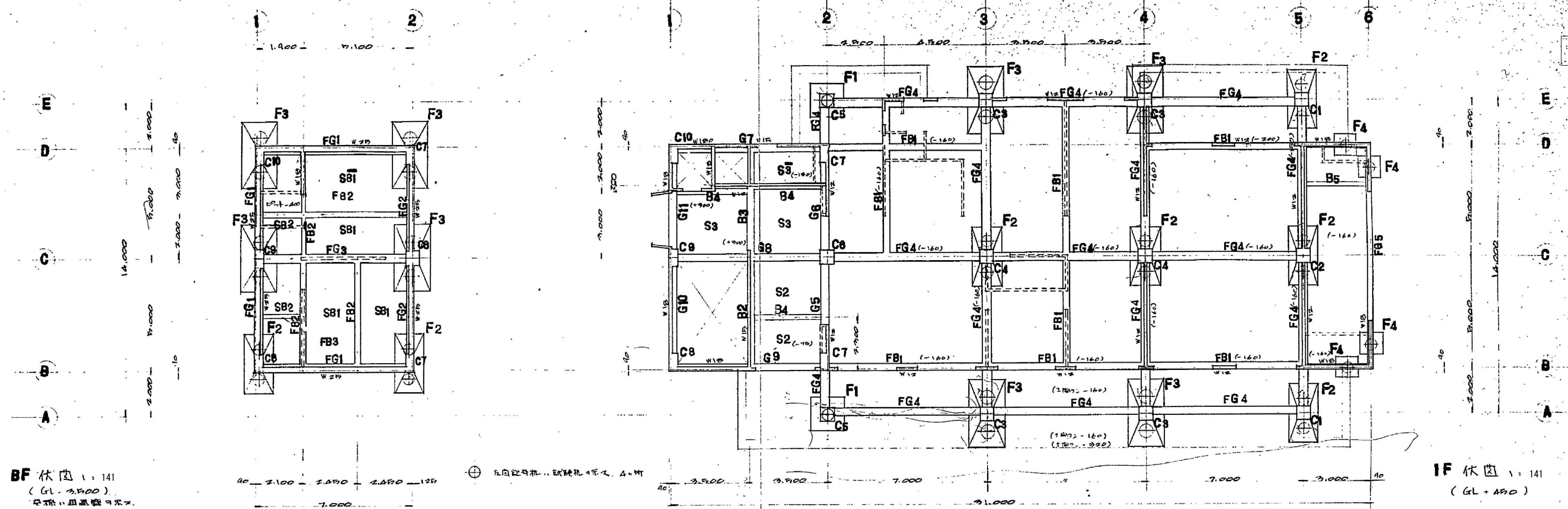


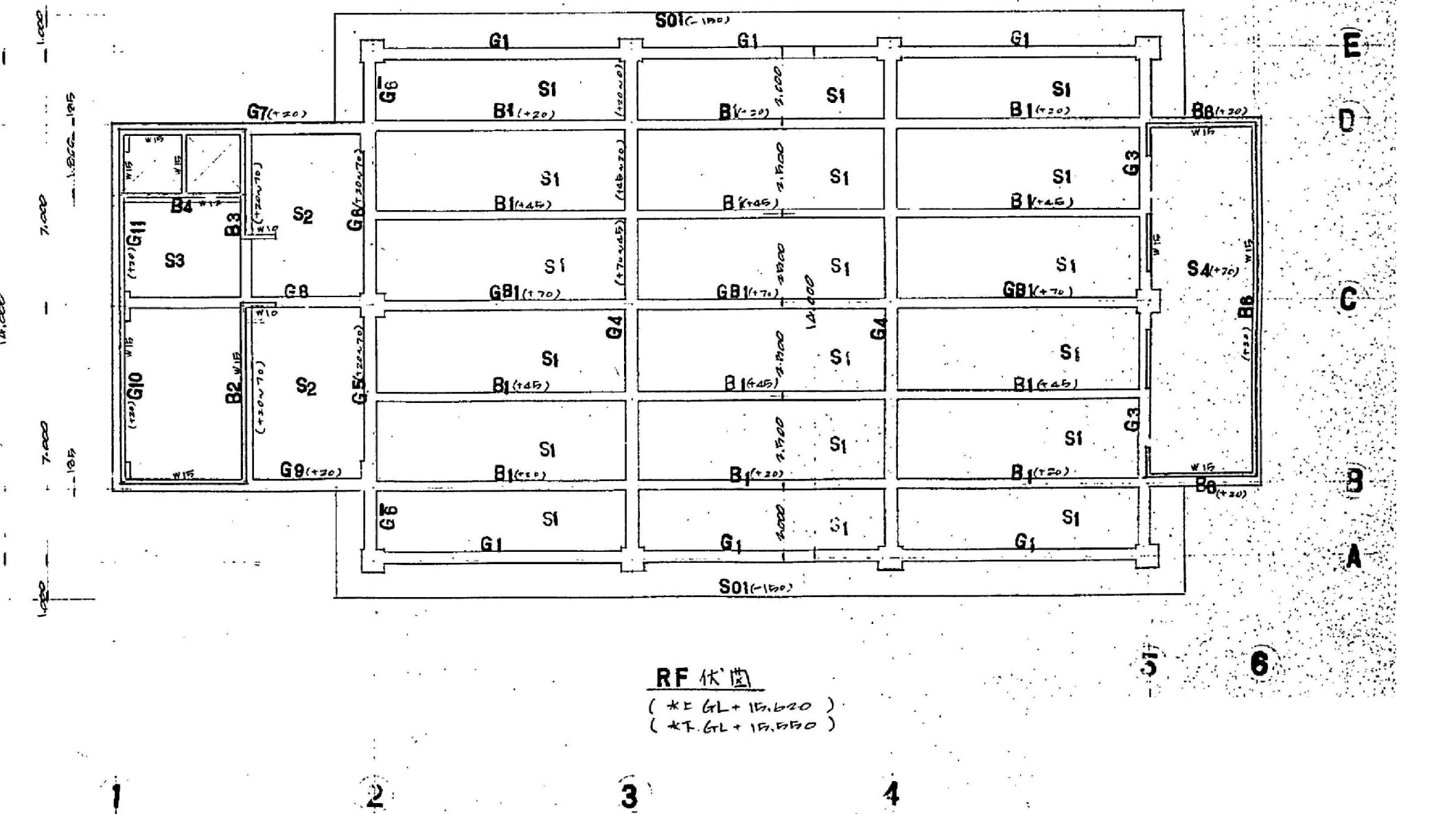
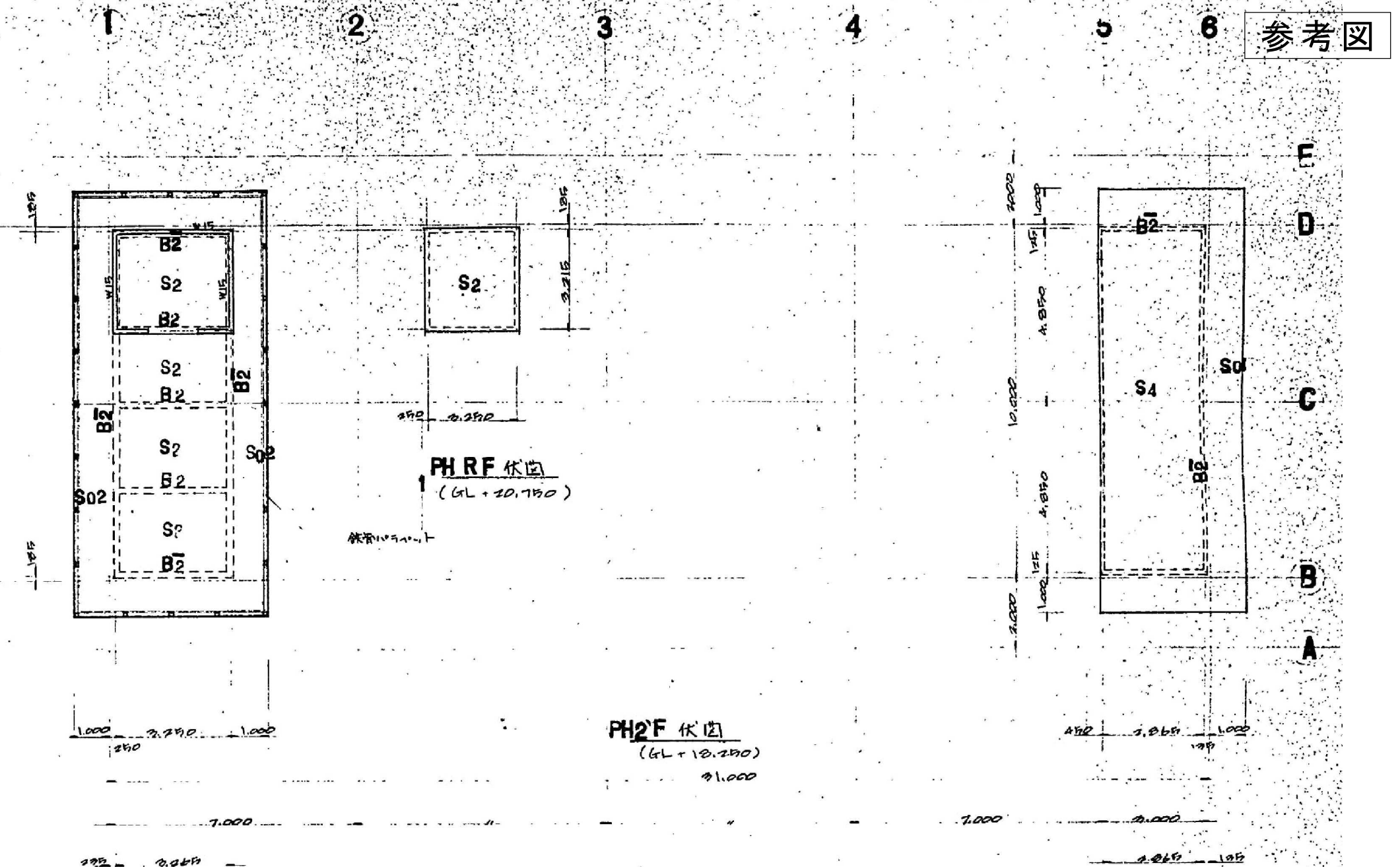
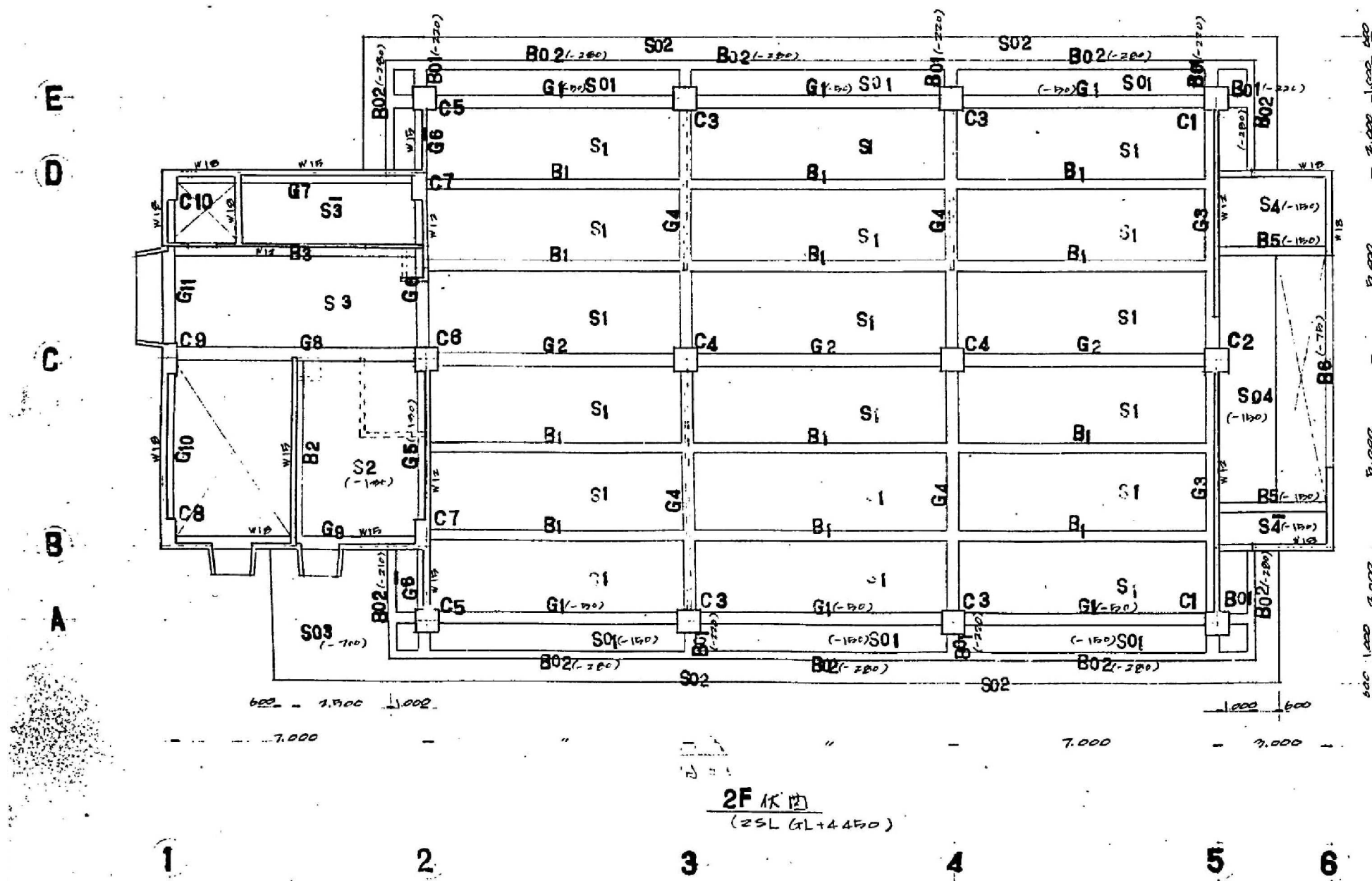
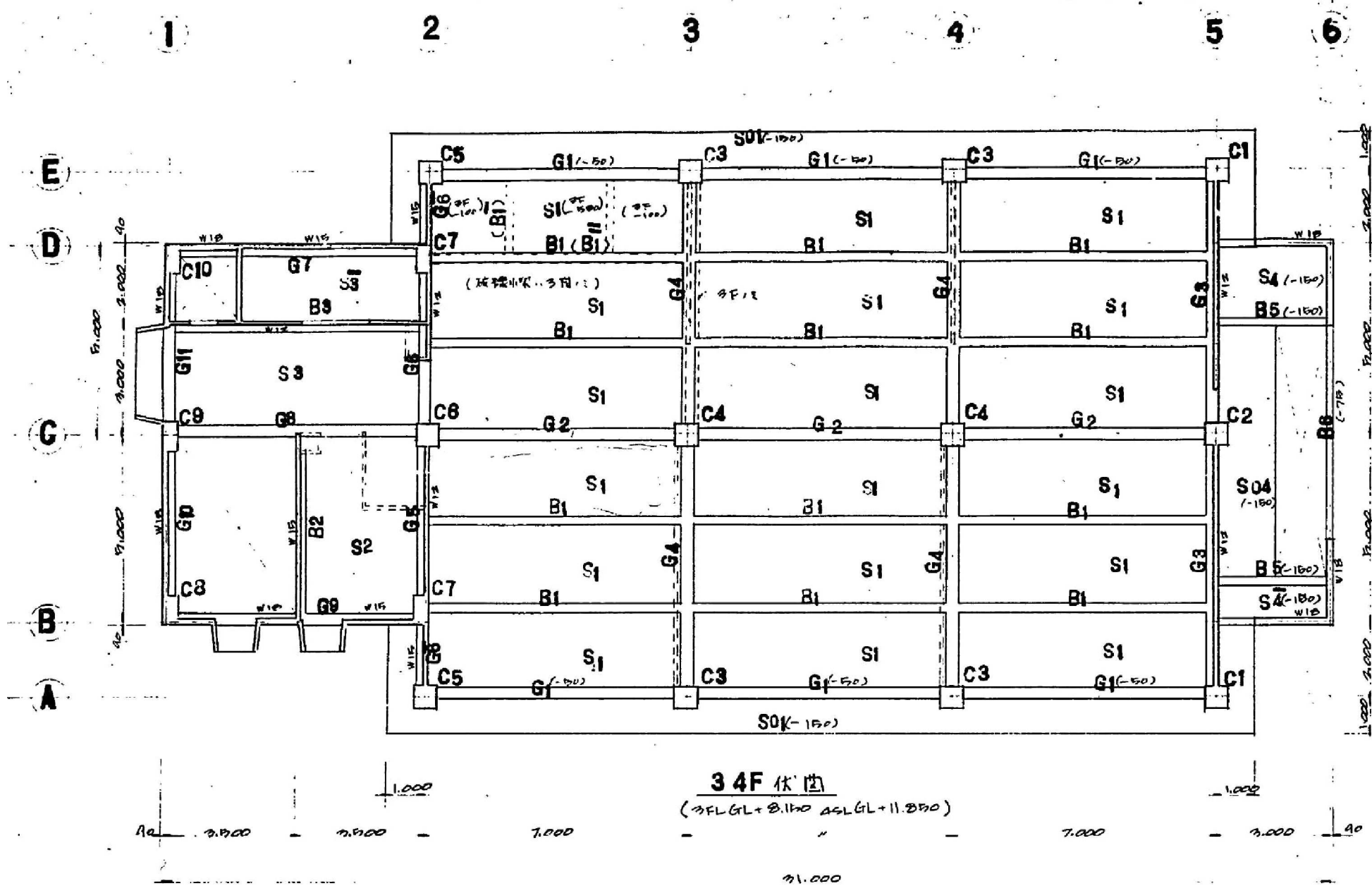
エレベータ仕様事項	
用途	乗用
制御方式	交流二相電圧巻車式
操作方式	セレクトプ コレプ
各 車	200 kg 最大定員 6名
速 度	2.5 m/min
巻上電動機	2W 5.5 kW 4/20P (1/2時間定格)
停止位置	1~2 計 2 位置
力コ 91 法	12/2 = 1180 240 240 800 = 2100
力コ 91 法	240 240 800 = 2100

荷重表	
位置	荷重
A-A	3250 kg
B-B	1830 kg
動荷重: 2100 kg (静荷重)	

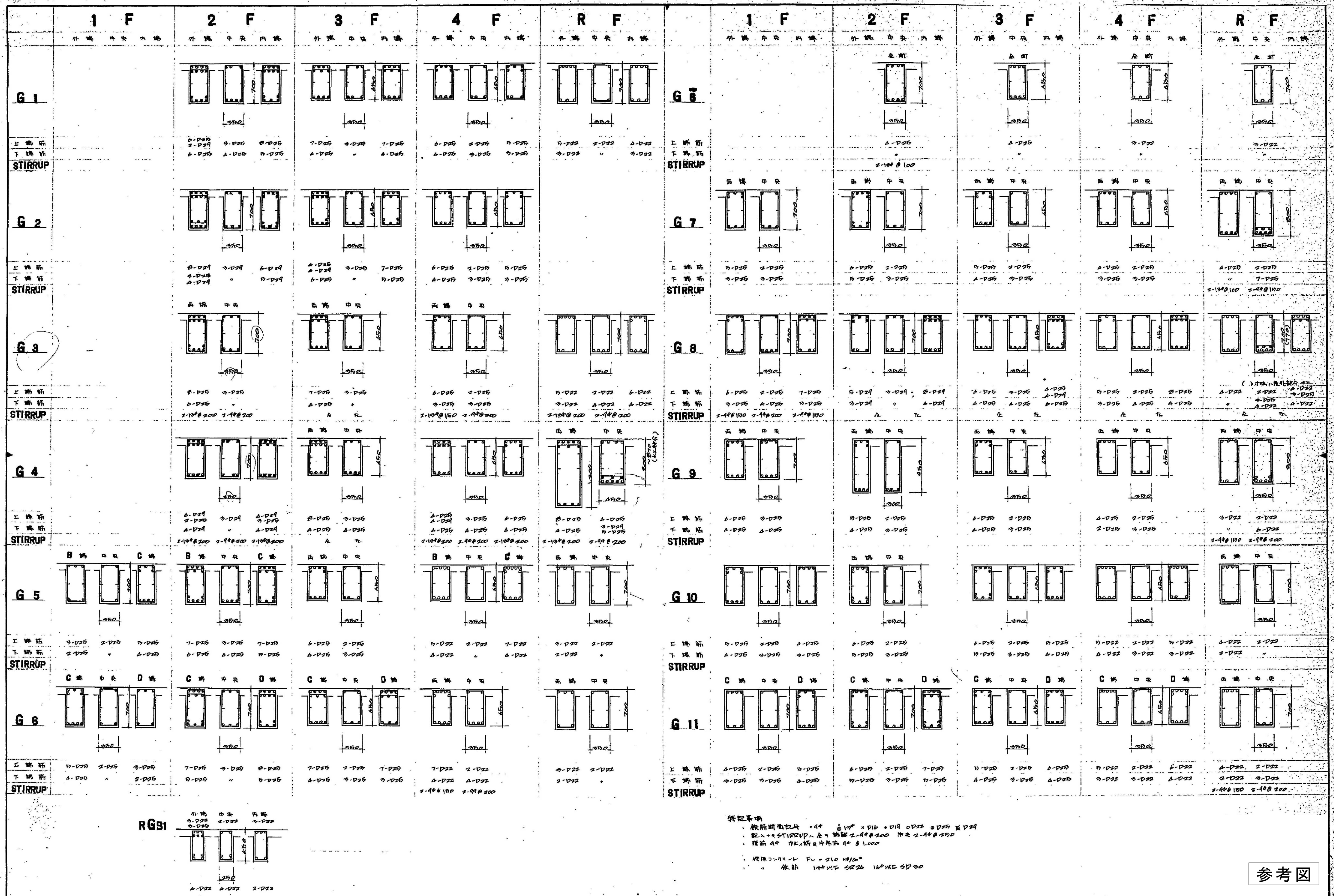
電線引込口
 照明用電線 (1C-1φ100V) 引込位置
 バイパスより 床面より 150 mm
 電線引出長さ 500 mm
 電 圧 箱
 動力用電線 (1C-3φ200V) 引込位置
 バイパスより 床面より 150 mm
 電線引出長さ 500 mm







伏箇中()内数字、基準となるコトヲ示シ、高低差ヲ示ス。



参考図

memo

check
client
architect
contractor

scale
S=1/42

drawing title
大梁引

project title
旧社会福祉センター解体工事

Kisho
Architectural
Design Office

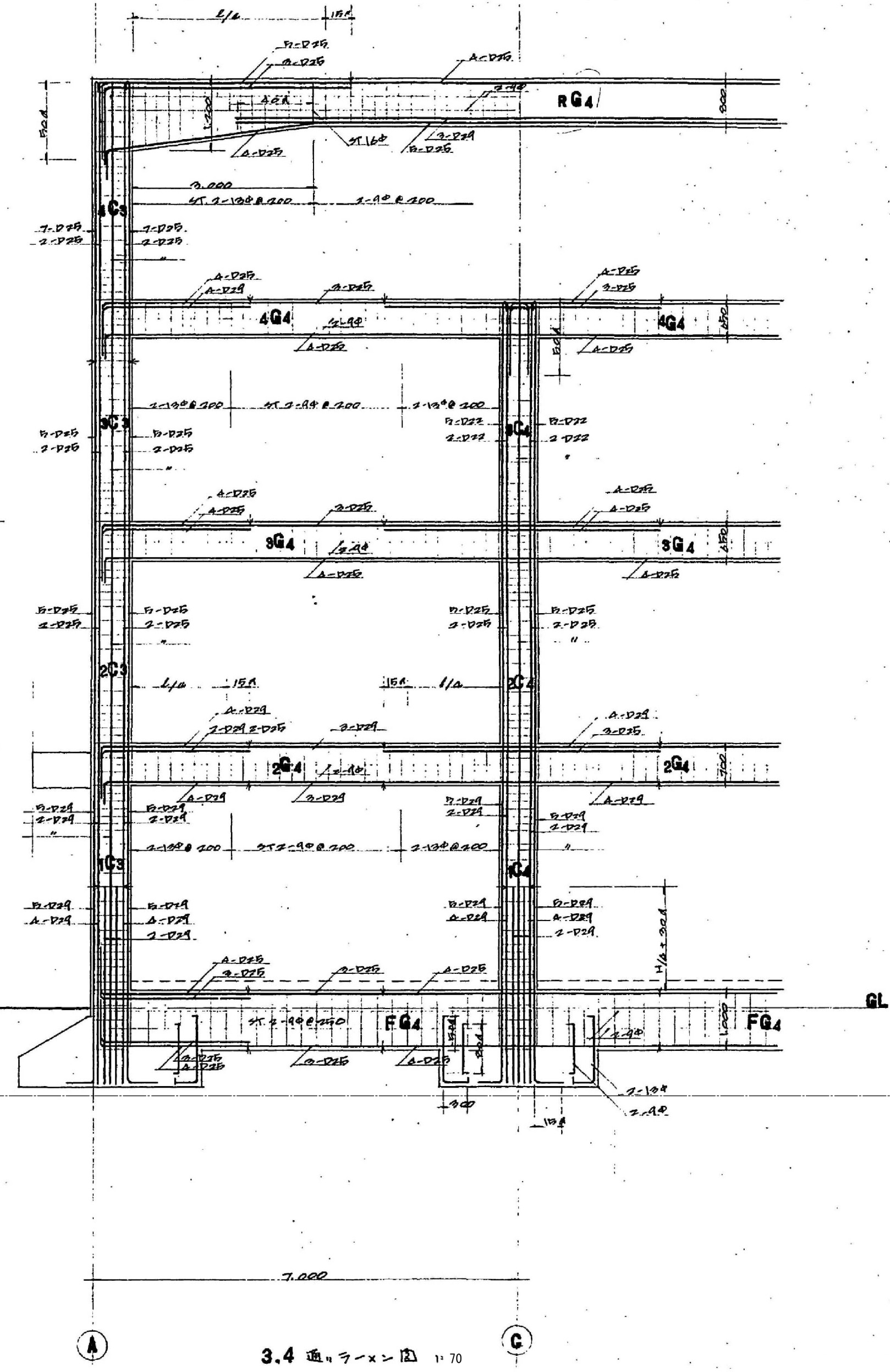
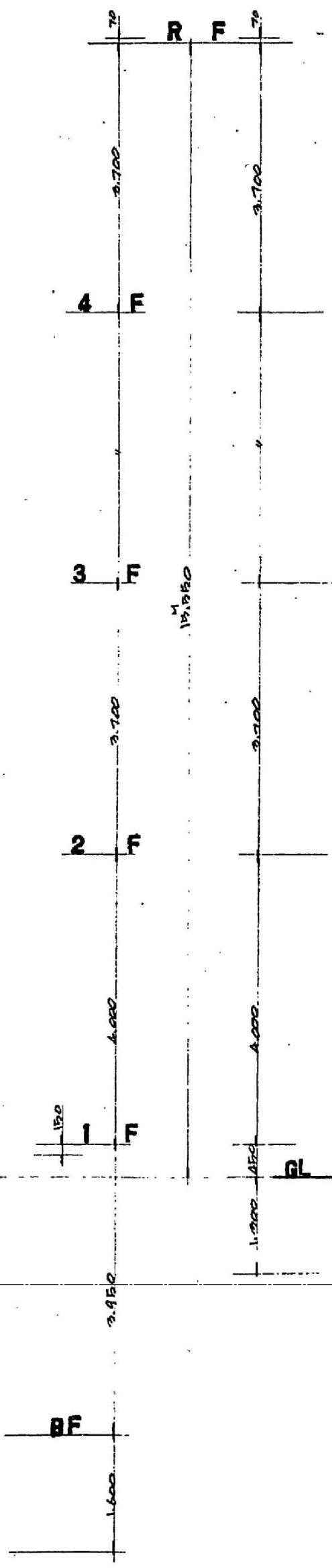
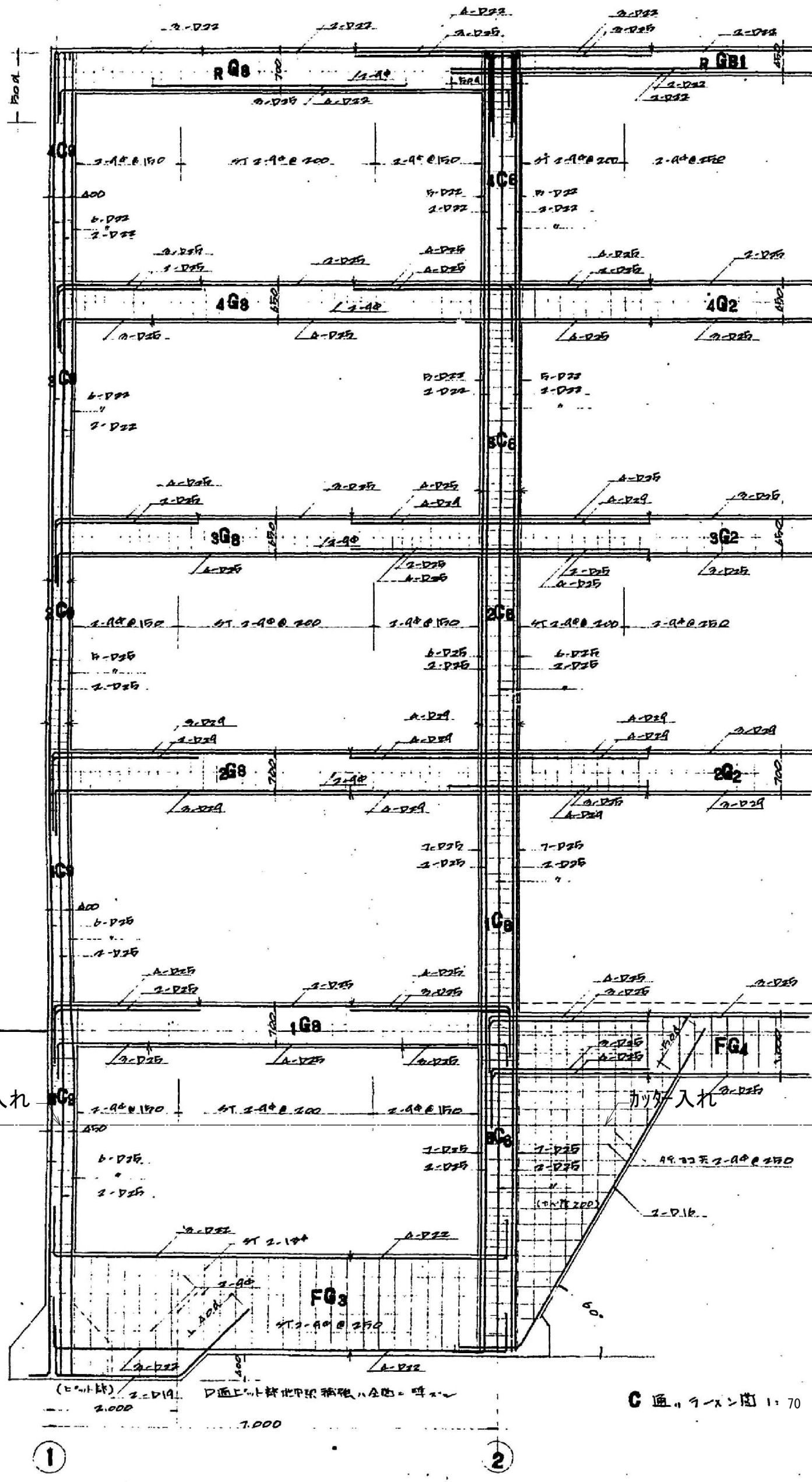
一級建築士 登録第146490号
一級建築士事務所 登録第1-169号
(有) 貴匠設計 Kisho Architectural Design Office
管理建築士: 山田 賢治

drawing no.

sheet no.

S-4

原図: A2



ここまでは撤去範囲
地下は残す

ここまでは撤去範囲

memo

check
client
architect
contractor

scale
S=1/70

drawing title
ラッセン図

project title
旧社会福祉センター解体工事

Kisho
Architectural
Design Office

一級建築士 登録第146490号
一級建築士事務所 登録第1-169号
(有) 貴匠設計 Kisho Architectural Design Office
管理建築士: 山田 賢治

drawing no.

sheet no.
S-5
原図: A2

断面		100	120	150	180	地下外埋 250	250以上
断面							
呼称		SINGLE	DOUBLE 1/2"	DOUBLE	DOUBLE	DOUBLE	SINGLE
縦筋		4φ250	4φ250	4φ200	4φ200	13φ200 4φ150	4φ200
横筋		4φ250	4φ250	4φ250	4φ250	4φ200 13φ200	4φ200
同背筋		1-13φ	2-13φ	2-13φ	2-13φ		1-13φ
底筋		1-13φ	2-13φ	2-13φ	2-13φ		1-13φ
斜筋		1-13φ	2-13φ	2-13φ	2-13φ		

