

撤去機器リスト表（参考）

注記

- ※ 図中の設備は既設を示し、撤去処分とする。
- ※ 水銀使用製品は産業廃棄物として関係法令により適切に処理すること。
- ※ 配管配線は可能な限り分別して撤去とする。

＜高圧受変電設備 撤去機器＞		
DS	3P200A	1台
OCB	7.2kV400A	1台
CT	20/5A	2個
VT		2個
電圧計	9000V	1個
電流計	20A	1個
電圧計切替スイッチ		1個
電流計切替スイッチ		1個
過電流継電器 OCB		2台
PC	7.2kV30A	11台
PC	7.2kV50A	3台
1φTR	10kVA	1台
1φTR	50kVA	1台
3φTR	50kVA	1台
3φTR	100kVA	1台
SC	15kVA	1台
SC	20kVA	1台
電圧計	300V	3個
電流計	300A	3個
CT		6個
電圧計切替スイッチ		3個
電流計切替スイッチ		3個
ブレーカー	MCCB3P50/50A	1個
ブレーカー	MCCB3P100/100A	13個
ブレーカー	MCCB3P225/225A	1個
フレームパイプ	32A	142m

※ ☆の機器については、低濃度PCB含有機器のため、地下1階電気室から地上へ搬出し、別途業務委託業者へ引き渡すこと。
引渡し日時については、監督員と協議すること。

＜幹線動力設備 撤去機器＞		
引込柱	CP12-19-500	1本
SOG	7.2kV100A	1台
電灯盤	L-1	1面
電灯盤	L-2	1面
電灯盤	L-3	1面
電灯盤	L-4	1面
電灯盤	L-4-1	1面
動力盤	M-1	1面
動力盤	M-2	1面
動力盤	M-3	1面
動力盤	M-4	1面
警報盤	7L	1面
接地端子盤		1面
屋外機器開閉器盤		1面
手元開閉器	3P100A	1個
汚水ポンプ操作盤		1面
押釦スイッチ		2個

＜幹線動力設備 移設機器＞		
鎖管ポール		1本

＜電灯コンセント設備 撤去機器＞		
照明器具 イ	FCL30Wx1	5台
照明器具 ロ	FL20Wx2	2台
照明器具 ロ	FL40Wx2	40台
照明器具 ハ	FL40Wx1	26台
照明器具 ニ	FL20Wx2	3台
照明器具 ニ	FL40Wx2	29台
照明器具 ホ	FL20Wx1	8台
照明器具 ホ	FL20Wx2	1台
照明器具 ホ	FL40Wx1	10台
照明器具 ヘ	FL20Wx2	13台
照明器具 ト	FL40Wx2	18台
照明器具 チ	FL20Wx1	1台
照明器具 リ	FL40Wx2	2台
照明器具 ス	FL40Wx1	11台
照明器具 ル	FCL30Wx2	2台
照明器具 ラ	FL20Wx5	4台
照明器具 ラ	FL20Wx6	8台
照明器具 ワ	FL40Wx1	6台
照明器具 カ	FL15Wx1	4台
照明器具 ヨ	FL10Wx1	7台
照明器具 タ	FL20Wx1	5台
照明器具 レ	IL60Wx1	32台
照明器具 レ	ILL100Wx1	10台
照明器具 ソ	IL60Wx1	31台
照明器具 ツ	IL60Wx8	16台
照明器具 ネ	ILL100Wx1	8台
照明器具 ナ	IL20Wx1	1台
照明器具 ナ	IL40Wx1	1台
照明器具 ナ	IL60Wx1	17台
照明器具 ラ	IL60Wx1	1台
照明器具 ム	IL60Wx1	8台
照明器具 ウ	IL60Wx1	9台
照明器具 ㇿ	IL60Wx1	8台
照明器具 ノ	IL60Wx1	1台
屋外水銀灯	HF200W ポール4.5m	4基
避難口誘導灯	FL10Wx1 電池内蔵	16台
通路誘導灯	FL10Wx1 電池内蔵	20台
手元開閉器	2P15A	1個

＜電話設備 撤去機器＞	
端子盤（1階）	1面
端子盤（2階）	1面
電話用アウトレット 壁付	9個
電話用アウトレット 公衆電話用 壁付	1個

＜放送設備 撤去機器＞	
アンプ 卓上型 30W+30W	1組
非常用電源装置 鉛蓄電池24V30AH	1組
天井埋込スピーカー	28個
壁掛スピーカー	6個
アッテネーター	18個

＜テレビ共聴設備 撤去機器＞		
直列ユニット 中間		7個
直列ユニット 端末		2個
4分配器		2個

＜インターホン設備 撤去機器＞	
インターホン親機 1局	1個
玄関子機	1個

＜自動火災報知設備 撤去機器＞	
受信機 P-1-10L	1面
総合盤	4台
定温式スポット型熱感知器 1種	8個
差動式スポット型熱感知器 2種	59個
光電式スポット型煙感知器 2種	10個
差動用試験器 1ヶ用	1個
消火栓起動リレー函	1面
火災警報ベル	2個

＜避雷設備 撤去機器＞	
突針 支持管共	1基
試験端子函	1台

■memo

■check
client
architect
contractor

■scale

S=NS

■drawing title

撤去機器リスト表

■project title

旧社会福祉センター解体工事

Kisho
Architectural
Design Office

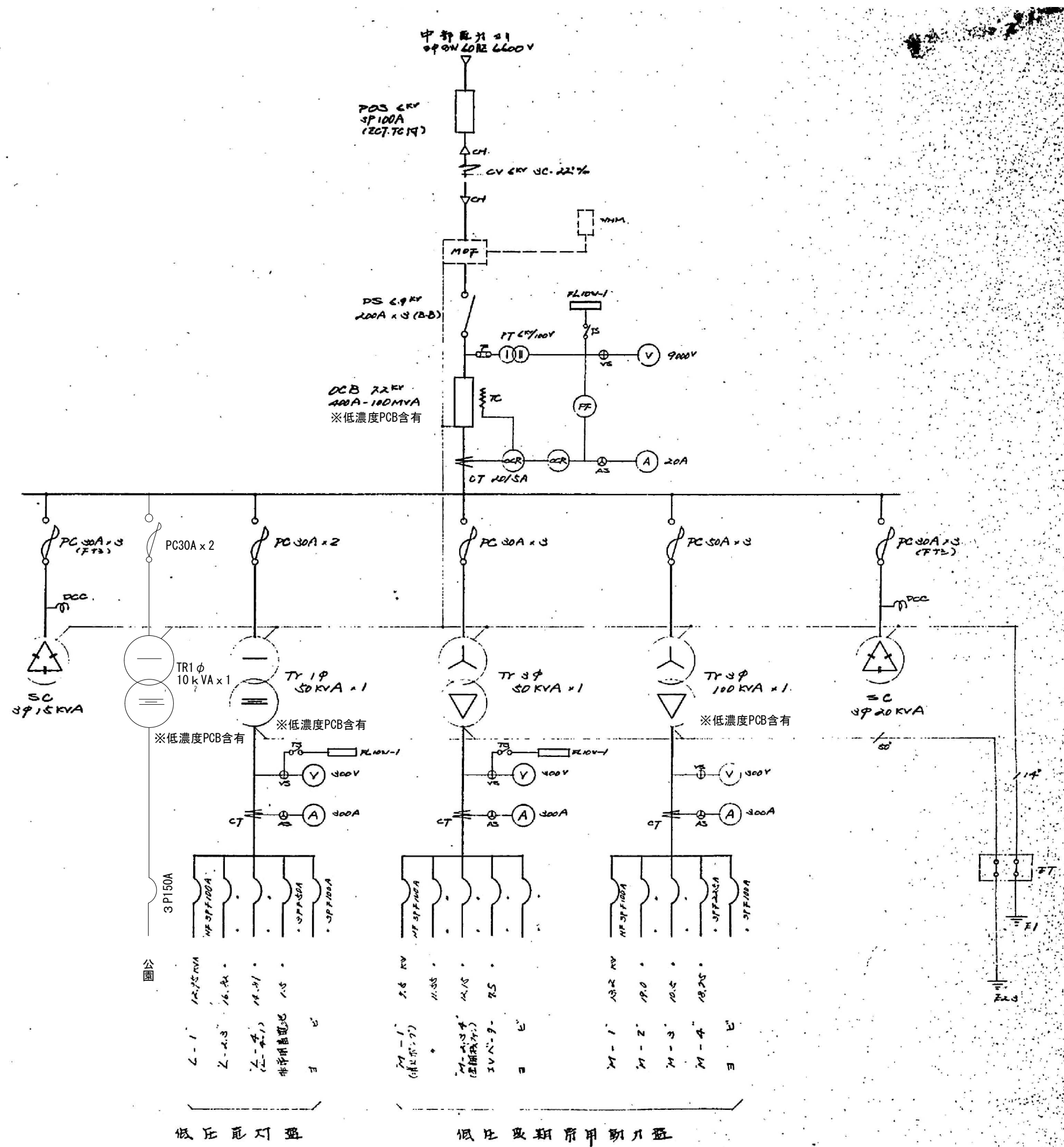
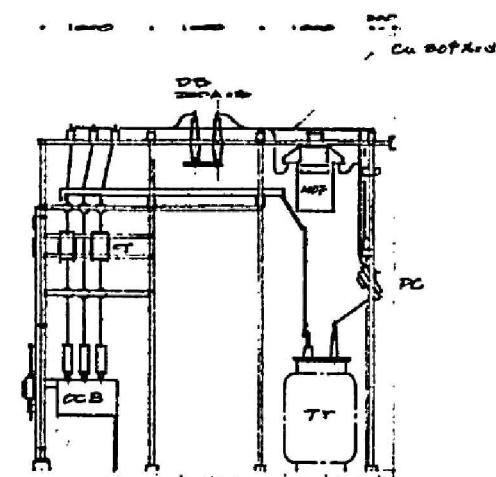
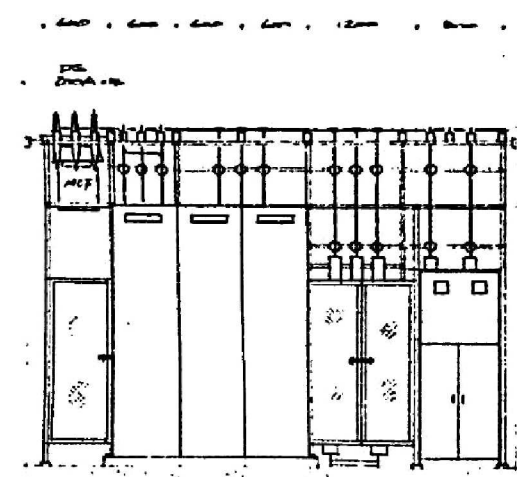
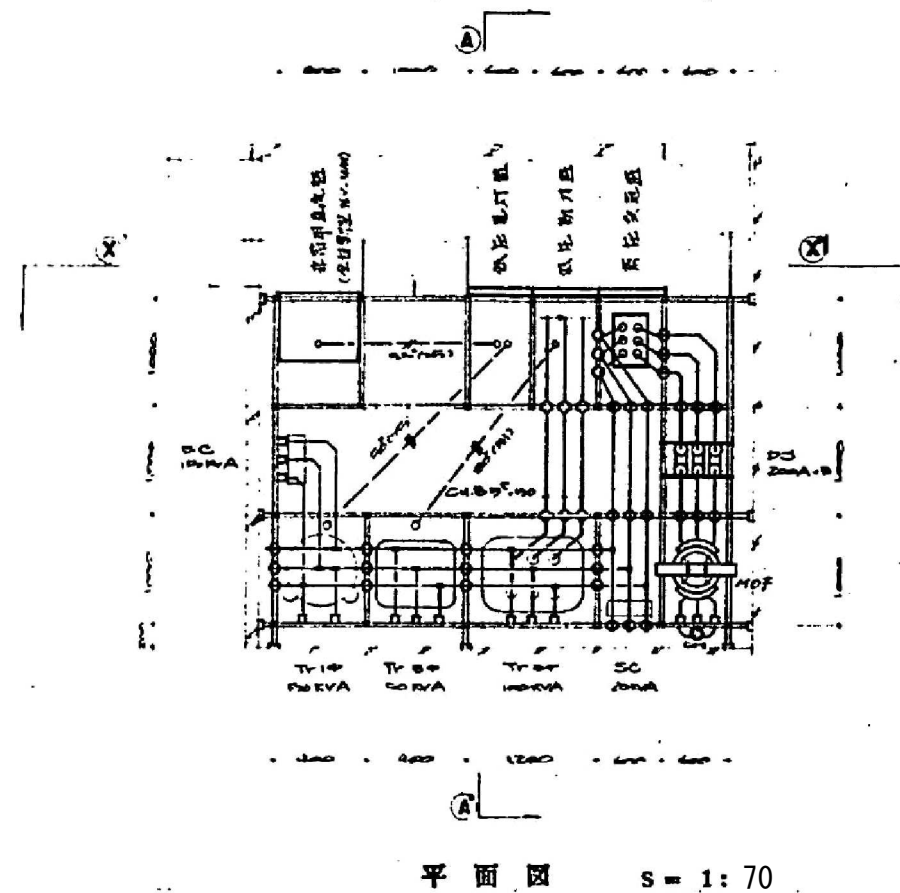
一級建築士 登録第146490号
一級建築士事務所 登録第1-169号
(有) 貴匠設計 Kisho Architectural Design Office
管理建築士：山田 賢治

■drawing no.

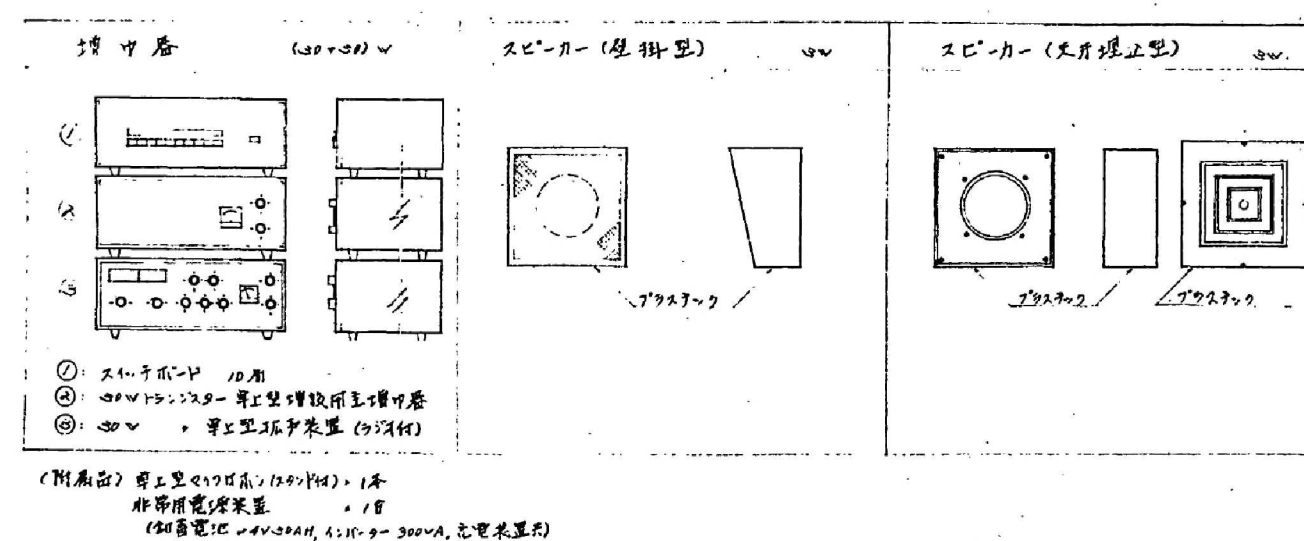
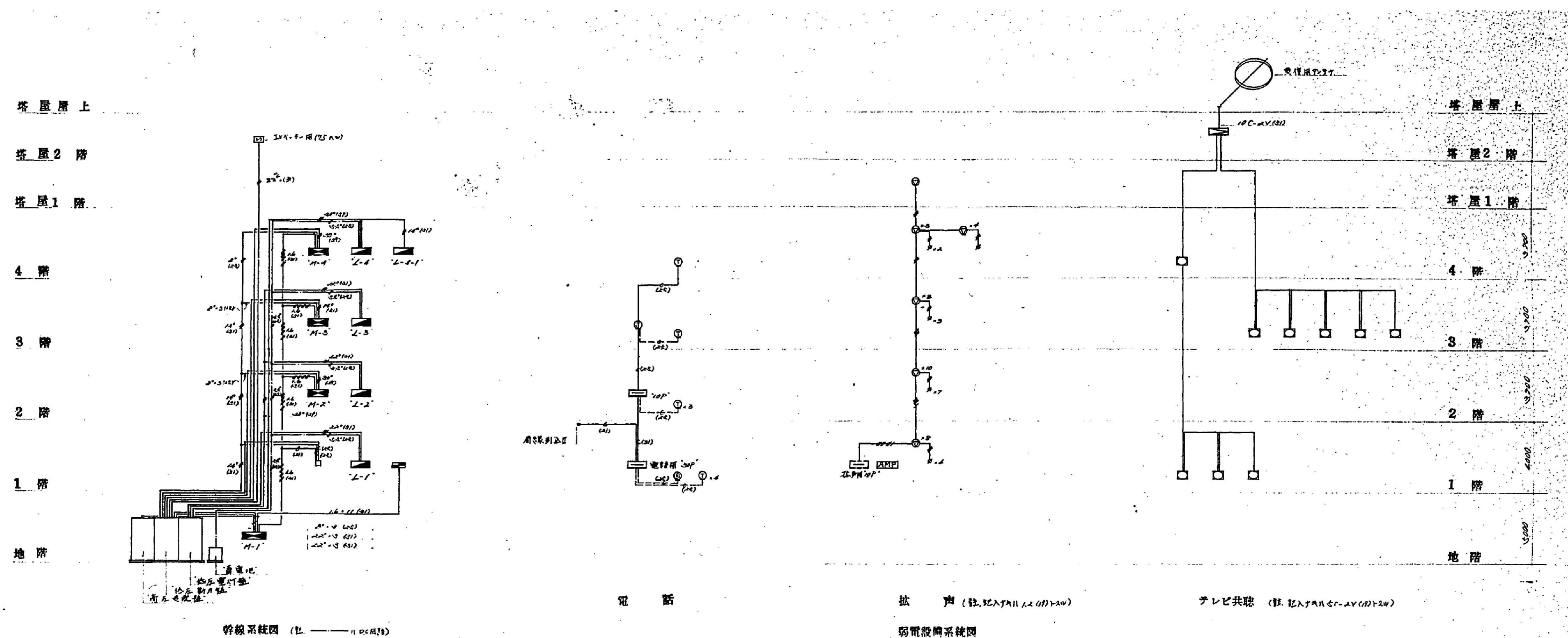
■sheet no.

E-1

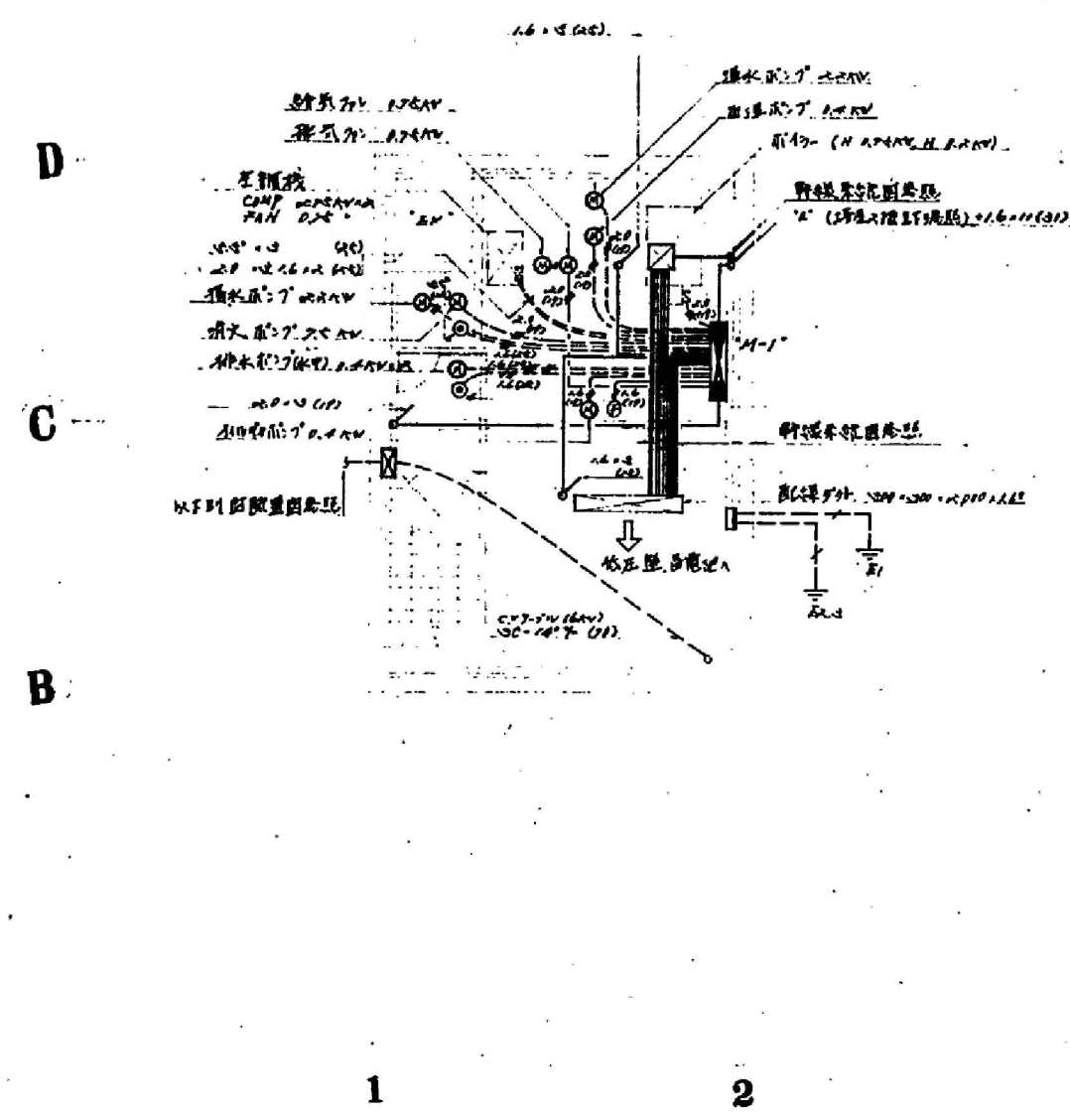
原図：A2



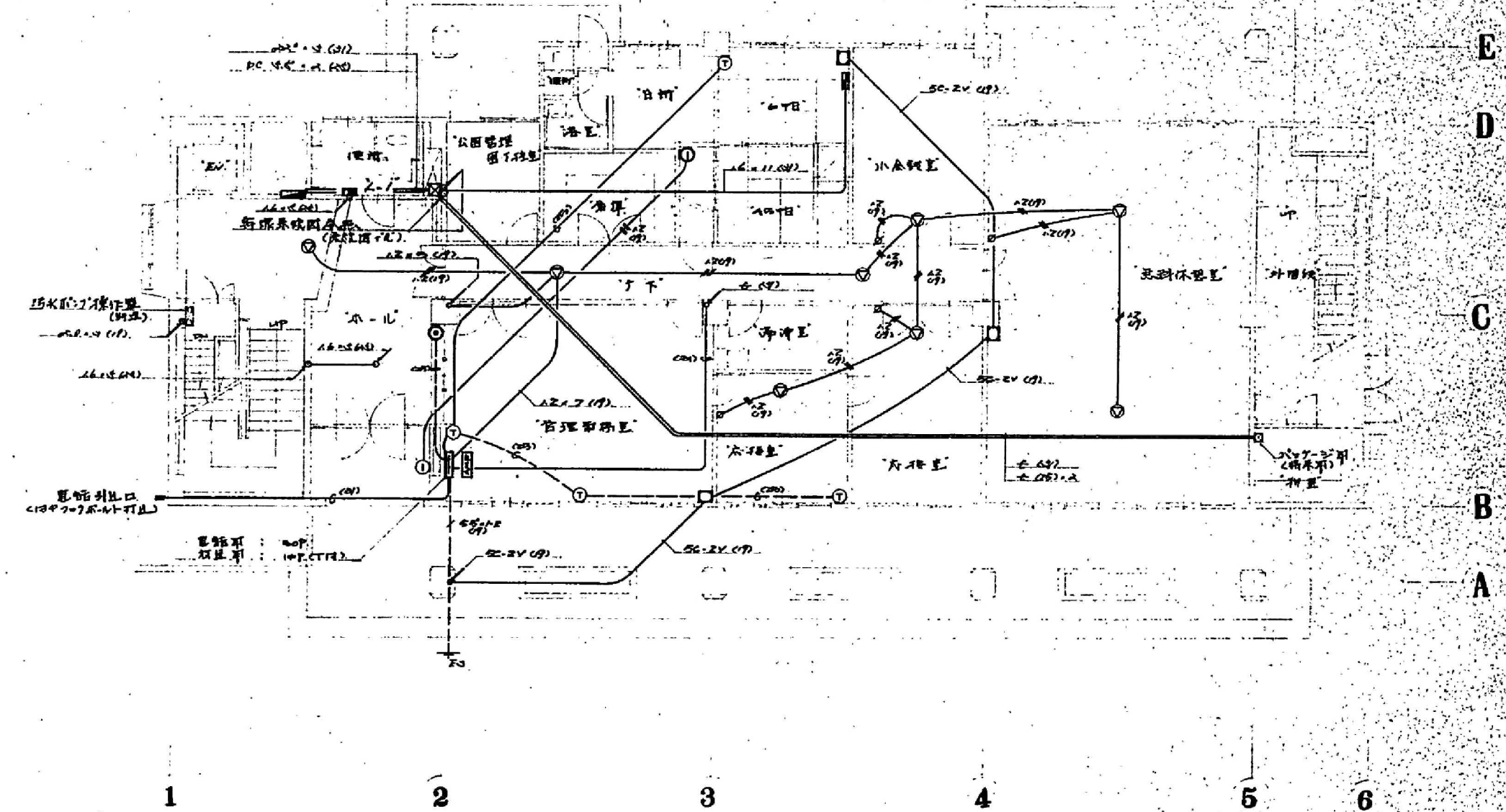
註) CTはPTの二次端子に使用せず、
OCRは配電用動作型とす。



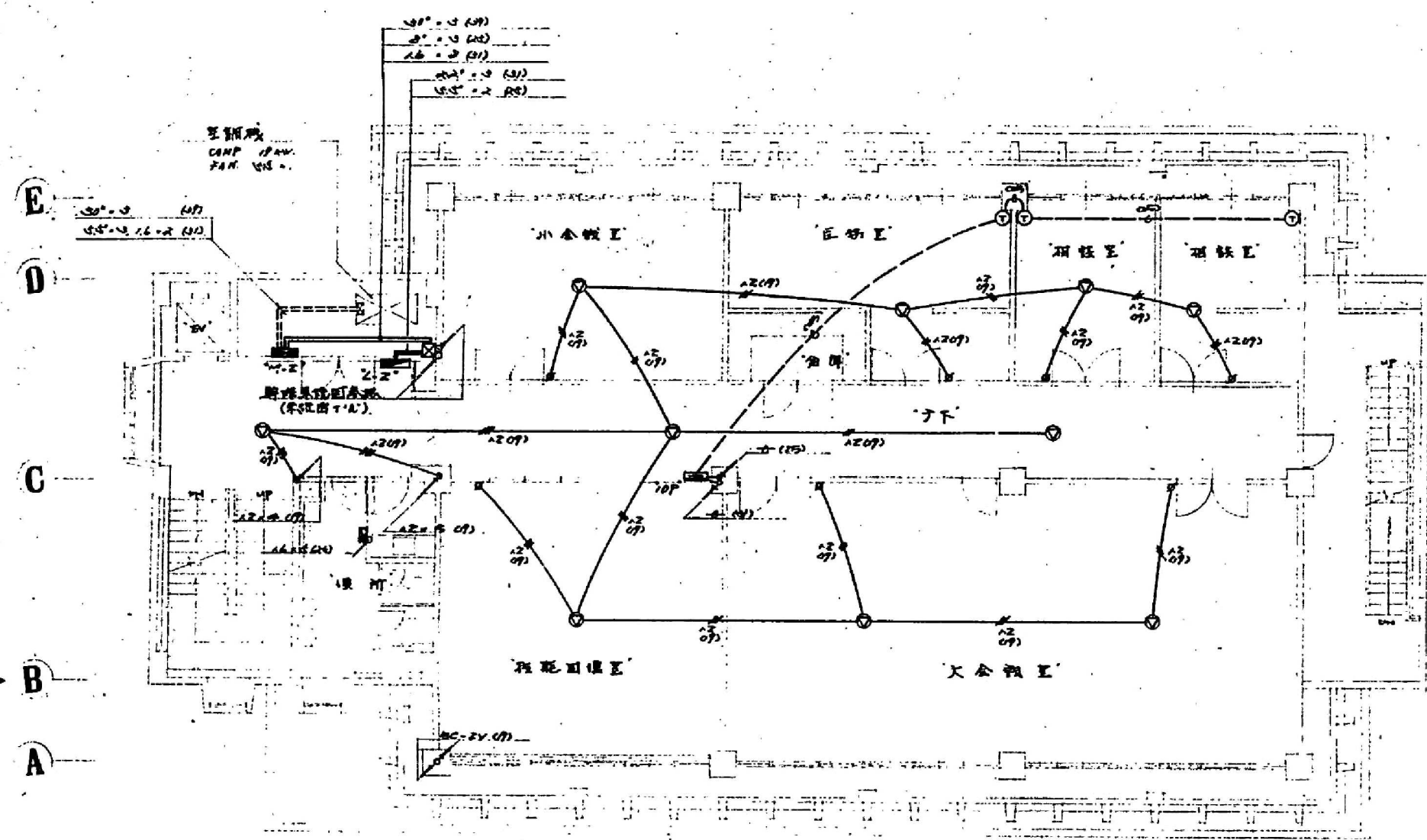
記号	名称	仕様	記号	名称	仕様
①	三相電動機	別注	①	新門用40A-100A 電機	両向き駆動式
②	750Vスイッチ		②	双出口スロープ	天井埋込型 50W
③	洗面電燈	40W	③	双出口スロープ	壁掛け 50W
④	750Vスイッチ		④	全工用非常用照明	埋込型 (2灯同時)
⑤	接地電線	鉄筋入半埋込型 鋼管付	⑤	双出口スロープ	天井型 60W 非常用照明用
⑥	電線	壁掛け 750V	⑥	750V電線	埋込型 750V(100V)用
⑦	鉄筋入半埋込型	鋼管付	⑦	分岐箱用照明	鉄筋入半埋込型 60W 非常用照明
⑧	電灯分電盤	鉄筋入半埋込型	⑧	750V電線	埋込型 750V(100V)用
⑨	照明分電盤	壁掛け	⑨	分岐箱用照明	鉄筋入半埋込型 60W 非常用照明
⑩	照明分電盤	壁掛け			
⑪	電線用750Vスイッチ	1200V付			
⑫	照明分電盤	壁掛け			
⑬	照明分電盤	壁掛け			
⑭	照明分電盤	壁掛け			
⑮	照明分電盤	壁掛け			
⑯	照明分電盤	壁掛け			
⑰	照明分電盤	壁掛け			
⑱	照明分電盤	壁掛け			
⑲	照明分電盤	壁掛け			
⑳	照明分電盤	壁掛け			



地階平面図 S=1:141

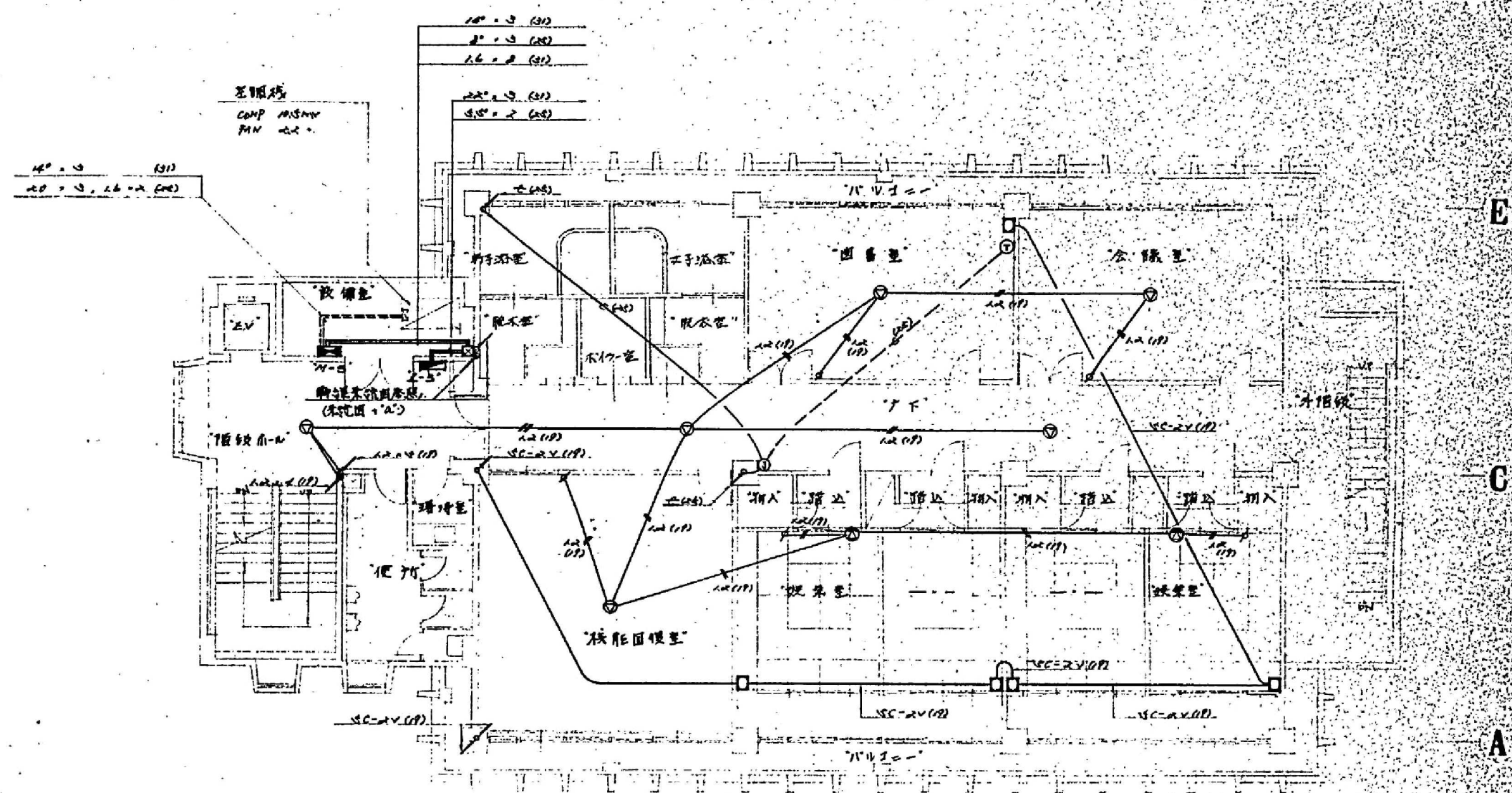


1階平面図 S=1:141



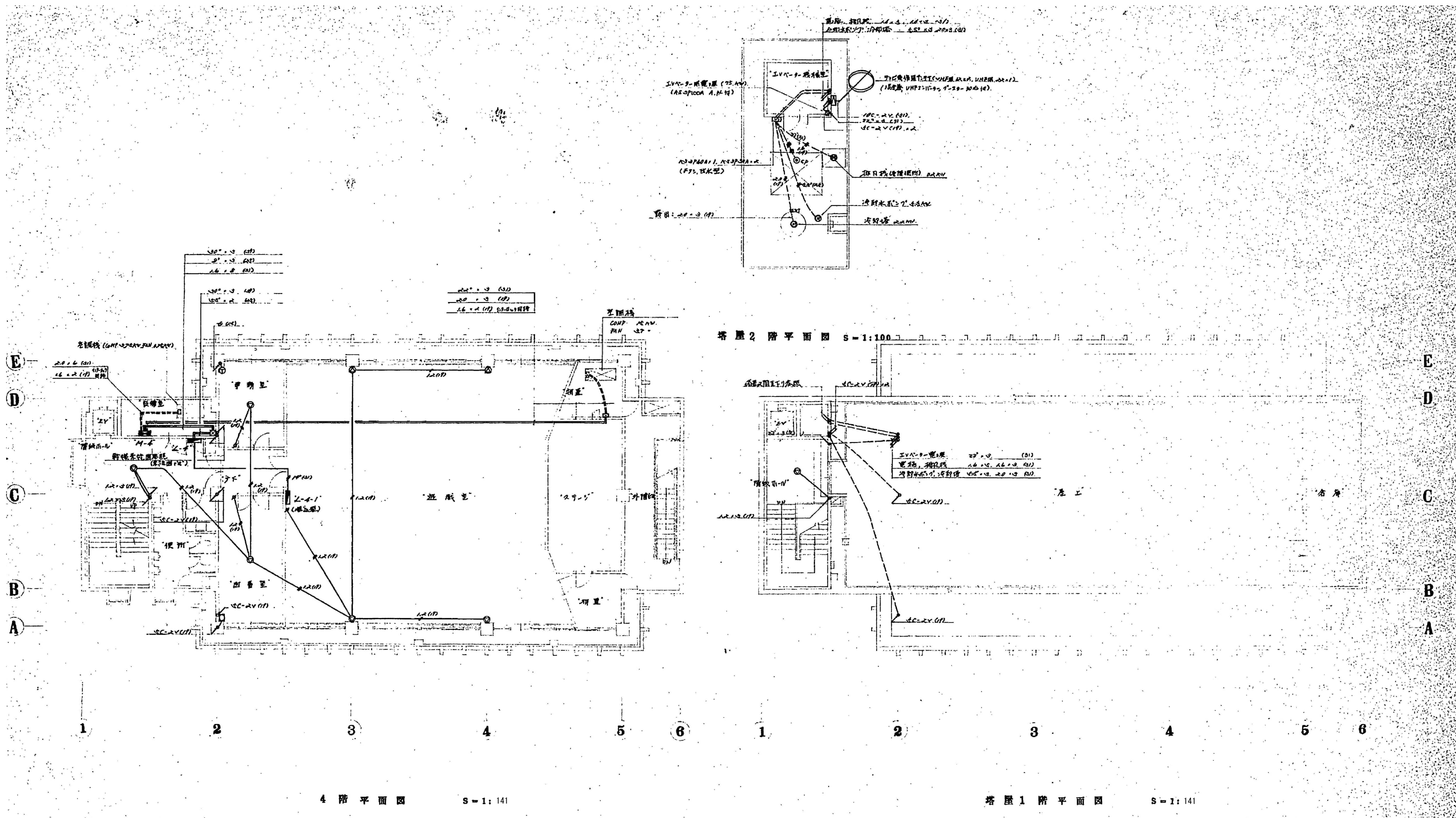
2 階 平 面 図

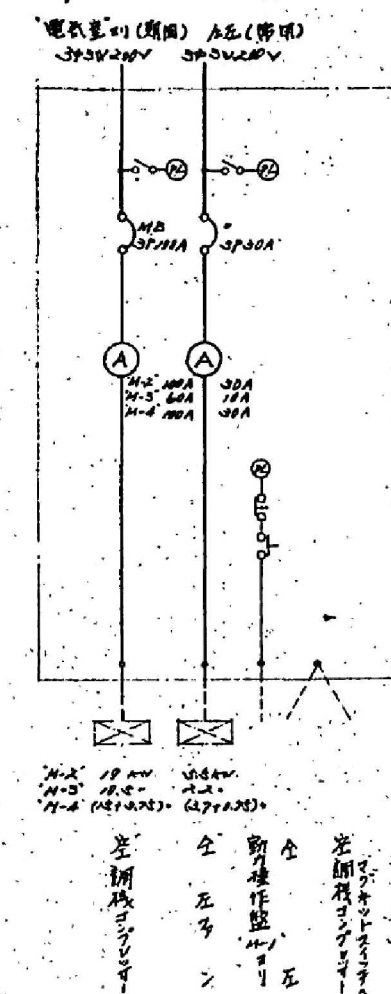
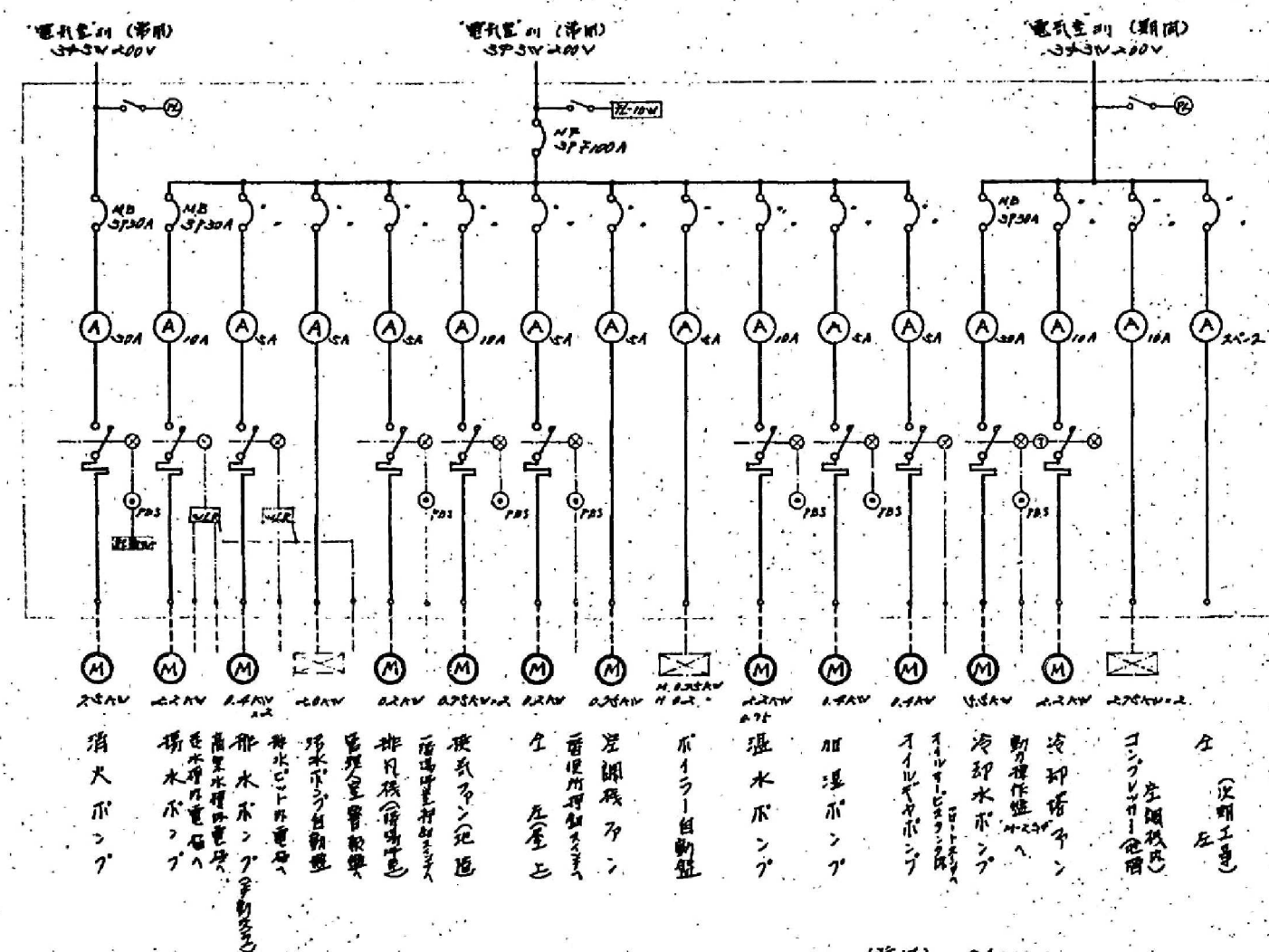
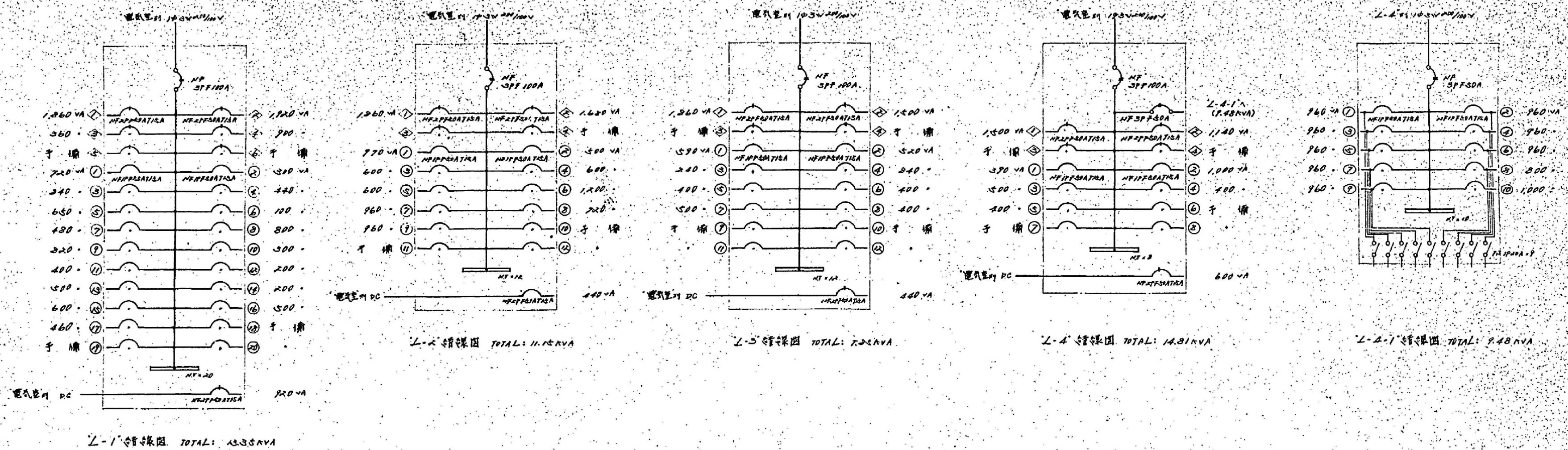
S = 1: 141



3 階 平 面 図

S = 1: 141



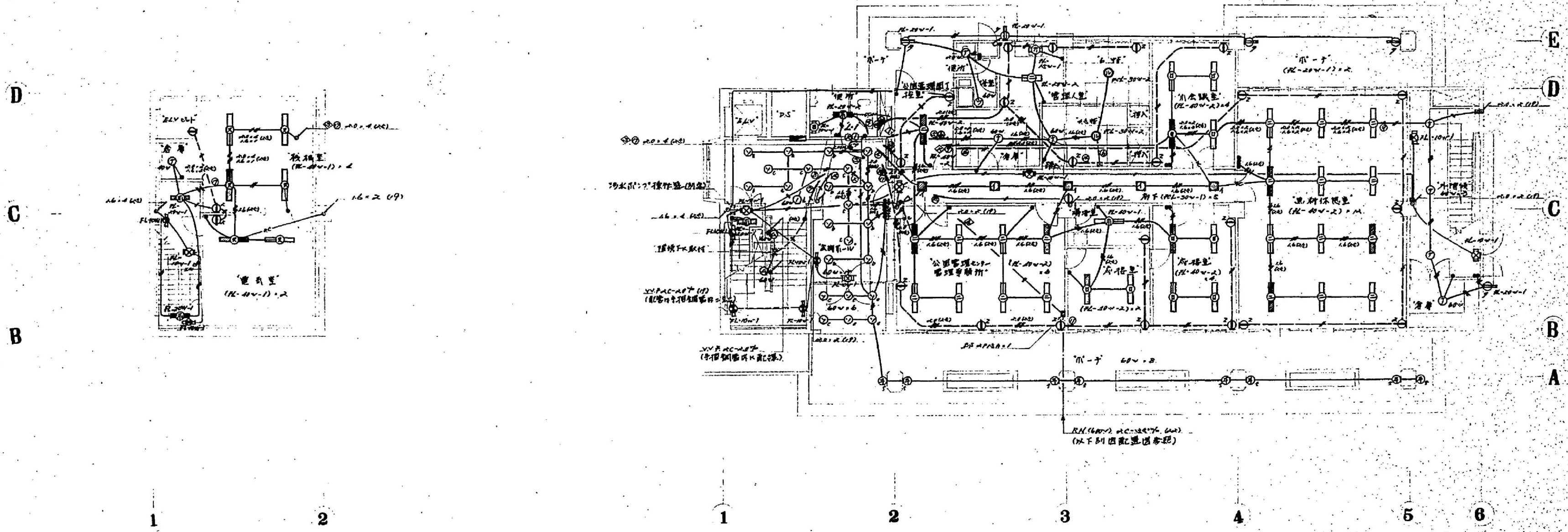


動力操作盤 11-2, 3, 4 節課因

(2) 動力操作盤 各分岐電源表示、過電表示、 $100V$ ・ $150V$ (4A, 6A) 及び $50V$ 以下 $20V$ 。
電灯分電盤は、地上、床面以下、折曲構造と $20V$ 。

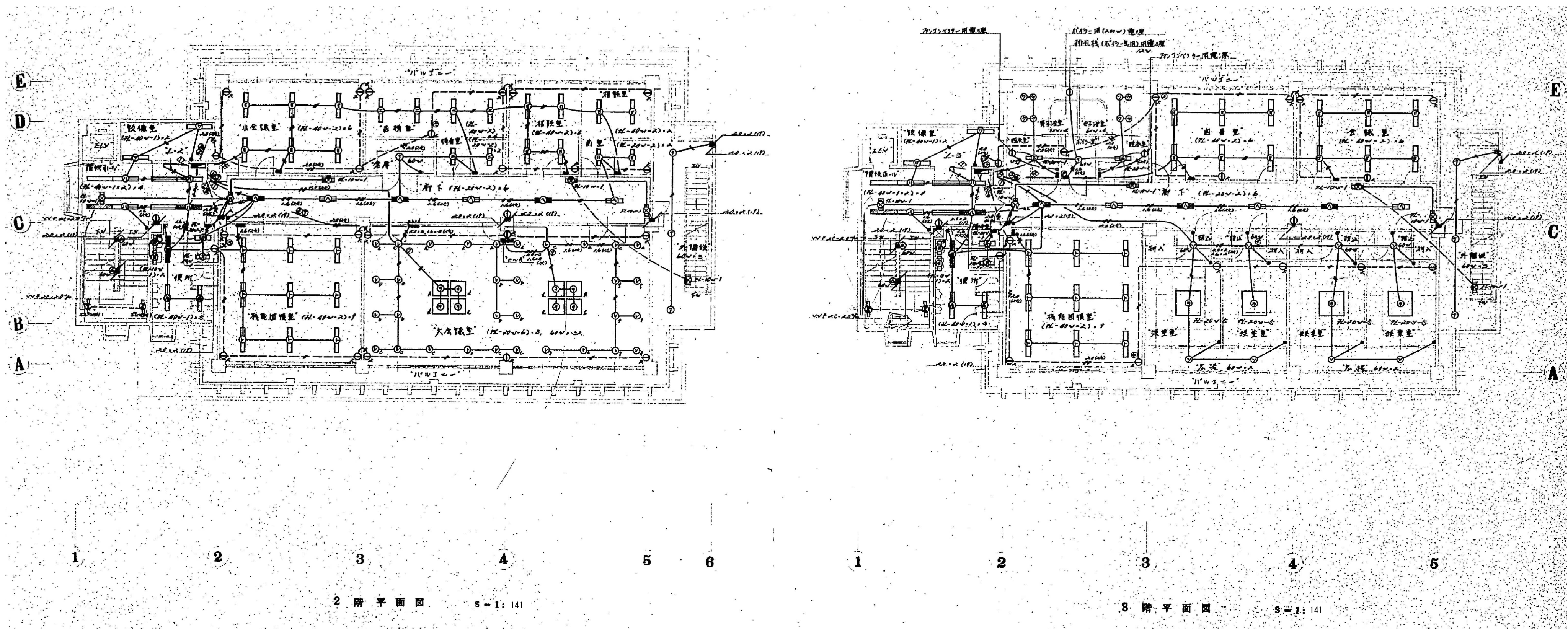
記号	名称	規格	記号	名称	規格
□	天井付蛍光灯		○	埋込型スイッチ 3極	200V・1.5A以下
□	壁付		○	埋込型スイッチ 1極	100V・1.5A以下
□	天井付		□	鉄線入電線用開閉器	分岐型
□	非常灯		□	遮断スイッチ	分岐型
□	天井付非常灯		□	鉄線入電線用開閉器	分岐型
○	天井付埋込灯		□	電灯分電盤	鉄線入電線用
○	壁付				
○	埋込型スイッチ				
○	埋込型スイッチ				
○	埋込型スイッチ				

注) 配線図中特記無きものは、次の通りとする。



地階平面図 S=1:141

1階平面図 S=1:141



■memo

■check
client
architect
contractor

■scale
S=1/141

■drawing title
電灯コンセント設備、2階・3階平面図

■project title
旧社会福祉センター解体工事

Kisho
Architectural
Design Office

一級建築士 登録第146490号
一級建築士事務所 登録第1-169号
(有) 貴匠設計 Kisho Architectural Design Office
管理建築士: 山田 賢治

■drawing no.

■sheet no.

E-10
原図: A2

