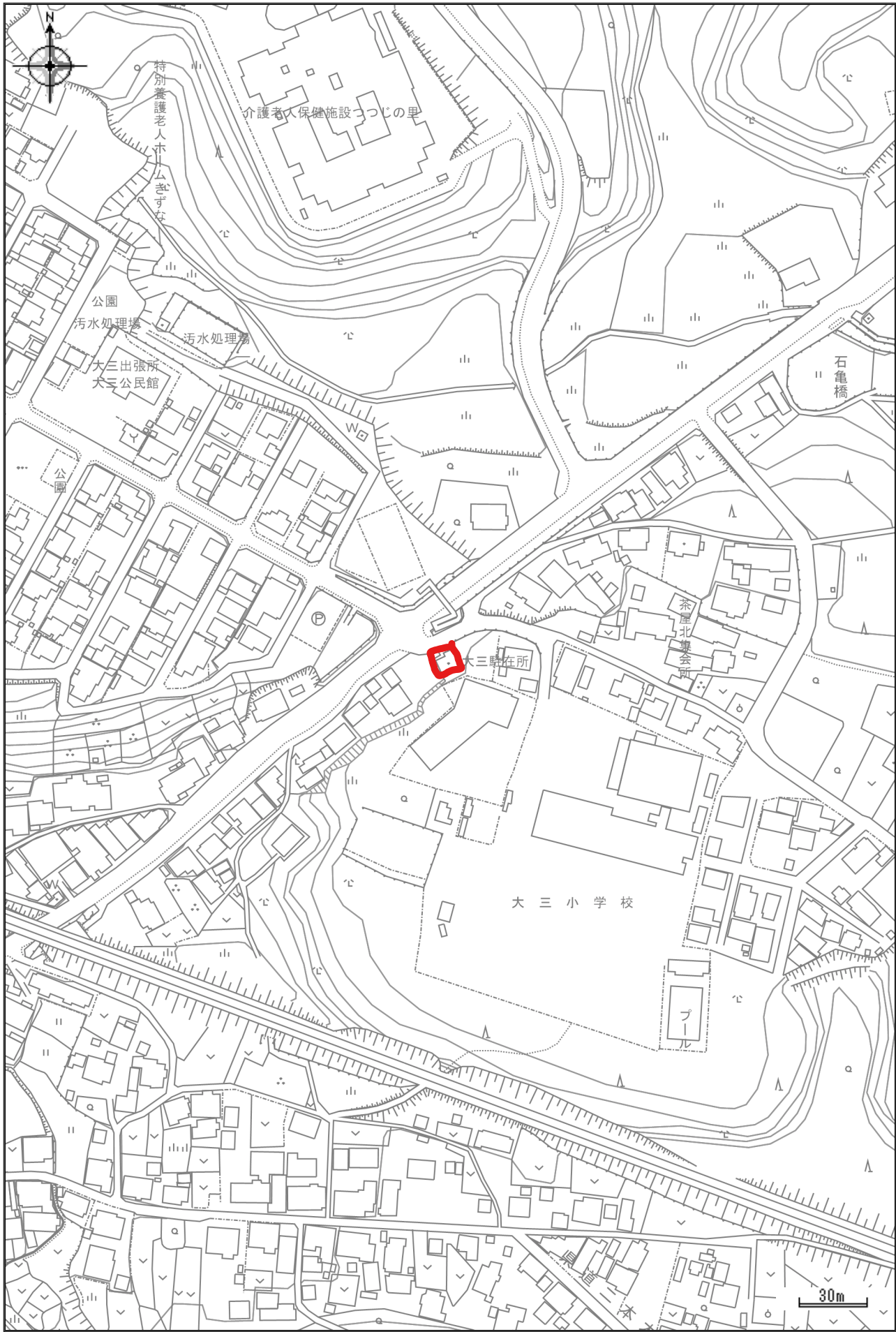


令和8年度第2回津市公有財産売却 参考資料

物件番号1 津市白山町二本木字横町

- 1 位置図
- 2 現況写真
- 3 全部事項証明書
- 4 公図
- 5 地積測量図



物件番号1：現況写真



1 道路から物件を望む



2 北西から南東を望む



3 南西から北東を望む



4 北東から南西を望む



5 物件下部駐車スペース



6 道路から全体を望む

※赤線は境界の目安を示すものです。実際の境界とは異なります。

表題部 (土地の表示)		調製	平成14年4月15日	不動産番号	1900005147138
地図番号	[余白]	筆界特定	[余白]		
所在	一志郡白山町大字二本木字横町			[余白]	
	津市白山町二本木字横町			平成18年1月1日変更	平成18年6月2日登記
①地番	②地目	③地積 m ²		原因及びその日付〔登記の日付〕	
289番6	畑	270		289番2から分筆 〔昭和57年8月31日〕	
[余白]	[余白]	[余白]	[余白]	管轄転属により登記 平成14年4月15日	
[余白]	宅地	270.72		②③年月日不詳地目変更 〔令和4年8月29日〕	
[余白]	[余白]	266.07		③錯誤 〔令和5年5月31日〕	

権利部 (甲区) (所有権に関する事項)			
順位番号	登記の目的	受付年月日・受付番号	権利者その他の事項
1	共有者全員持分全部移転	昭和57年9月25日 第5603号	原因 昭和57年9月21日売買 所有者 一志郡白山町 順位3番の登記を移記
	[余白]	[余白]	管轄転属により登記 平成14年4月15日
2	所有権移転	平成27年1月22日 第1246号	原因 平成18年1月1日合併 所有者 津市



これは登記記録に記録されている事項の全部を証明した書面である。ただし、登記記録の乙区に記録されている事項はない。

令和6年10月2日
津地方法務局

登記官

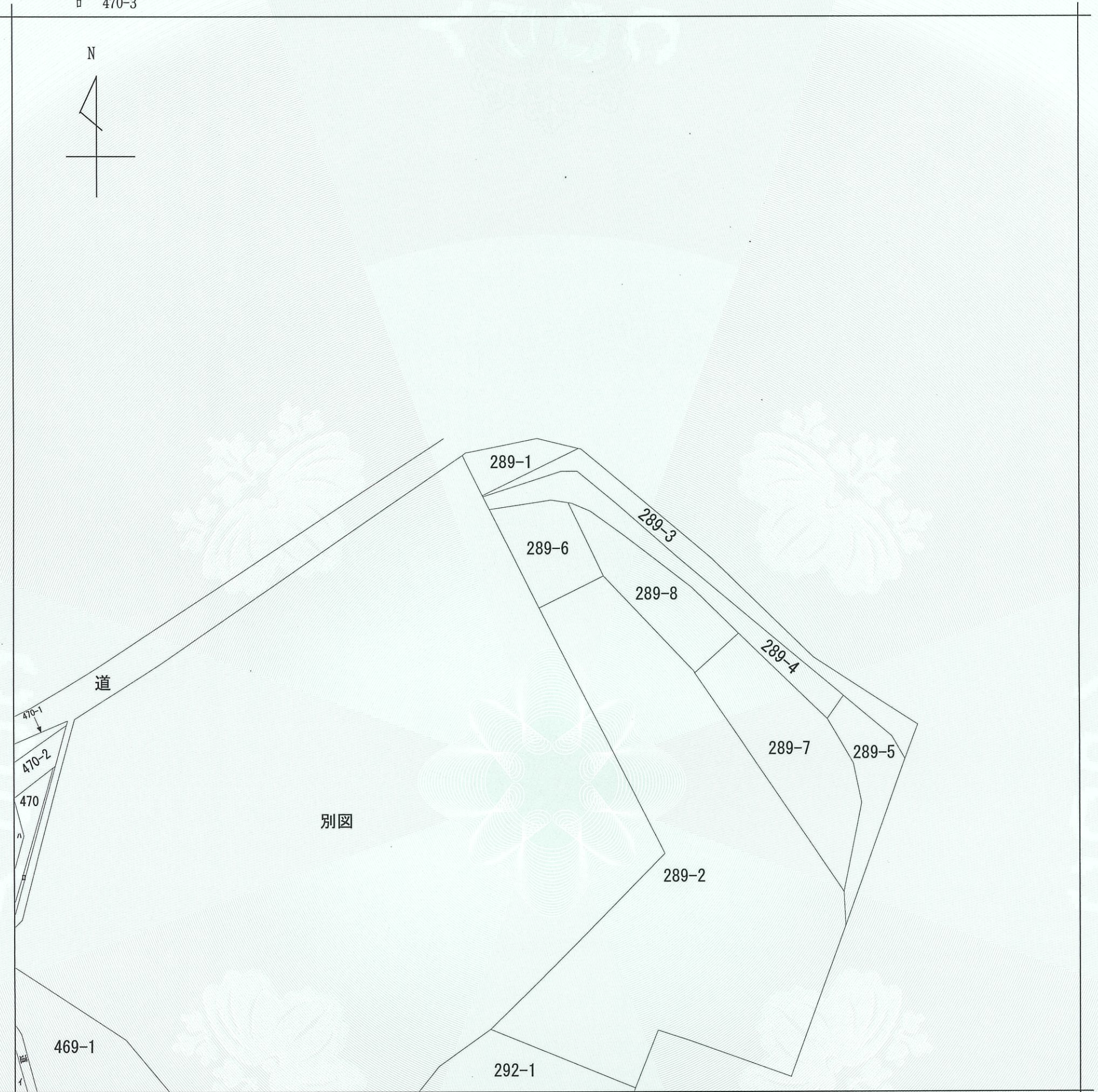
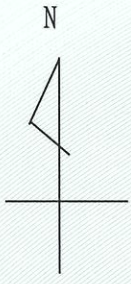
田代尚昌



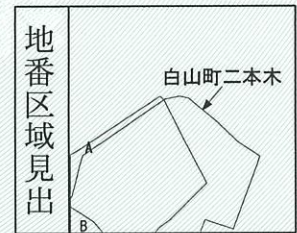
* 「登記の目的」欄に「相続人申告」と記載されている登記は、所有権の登記名義人（所有者）の相続人からの申出に基づき、登記官が職権で、申出があった相続人の住所・氏名等を付記したものであり、権利関係を公示するものではない。

* 下線のあるものは抹消事項であることを示す。

整理番号 D-26-3-25 (1/1)



(注) 地図に準ずる図面は、土地の区画を明確にした不動産登記法所定の地図が備え付けられるまでの間、これに代わるものとして備え付けられている図面で、土地の位置及び形状の概略を記載した図面です。



A 白山町二本木
 B 白山町二本木

請求部	所在	津市白山町二本木字横町				地番	289番6		
出力縮尺	縮尺不明	精度区分	座標系番号又は記号	分類	地図に準ずる図面		種類	旧土地台帳附属地図	
作成年月日				備付年月日(原図)			補事項		

これは地図に準ずる図面に記録されている内容を証明した書面である。

令和6年10月2日
 津地方法務局

請求番号：8-1
 (1/1)

登記官

田代尚昌



公用

登記年月日：令和5年5月31日

令和6年10月2日
これは図面に記録されている内容を証明した書面である。
津地方務局

登記官

田代尚昌



(会員専用)



地番 289-6

地積測量図

土地の所在 津市白山町二本木字横町

別記第一号(第七十四条第三項関係)

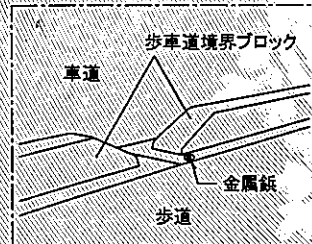
求積表

地番	(1) 289-6			
NO	Xn	Yn	Xn·(Yn+1-Yn-1)	距離
C200	-148401.972	34374.670	-1133791.066080	17.061
C286	-148394.333	34389.925	-3404165.999020	16.330
G141	-148408.742	34397.610	969702.720228	15.773
KS4	-148415.568	34383.391	2274468.579600	1.974
KS1	-148413.933	34382.285	1294317.909693	14.179
合計			532.144421	
合計面積			266.0722105	
地積			266.07 m ²	

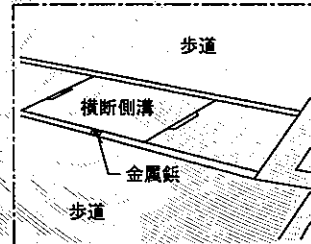
引照点座標一覧表

点名	X座標	Y座標	種類
IP1	-148379.343	34384.433	金属杭
TP2	-148400.028	34366.102	金属杭

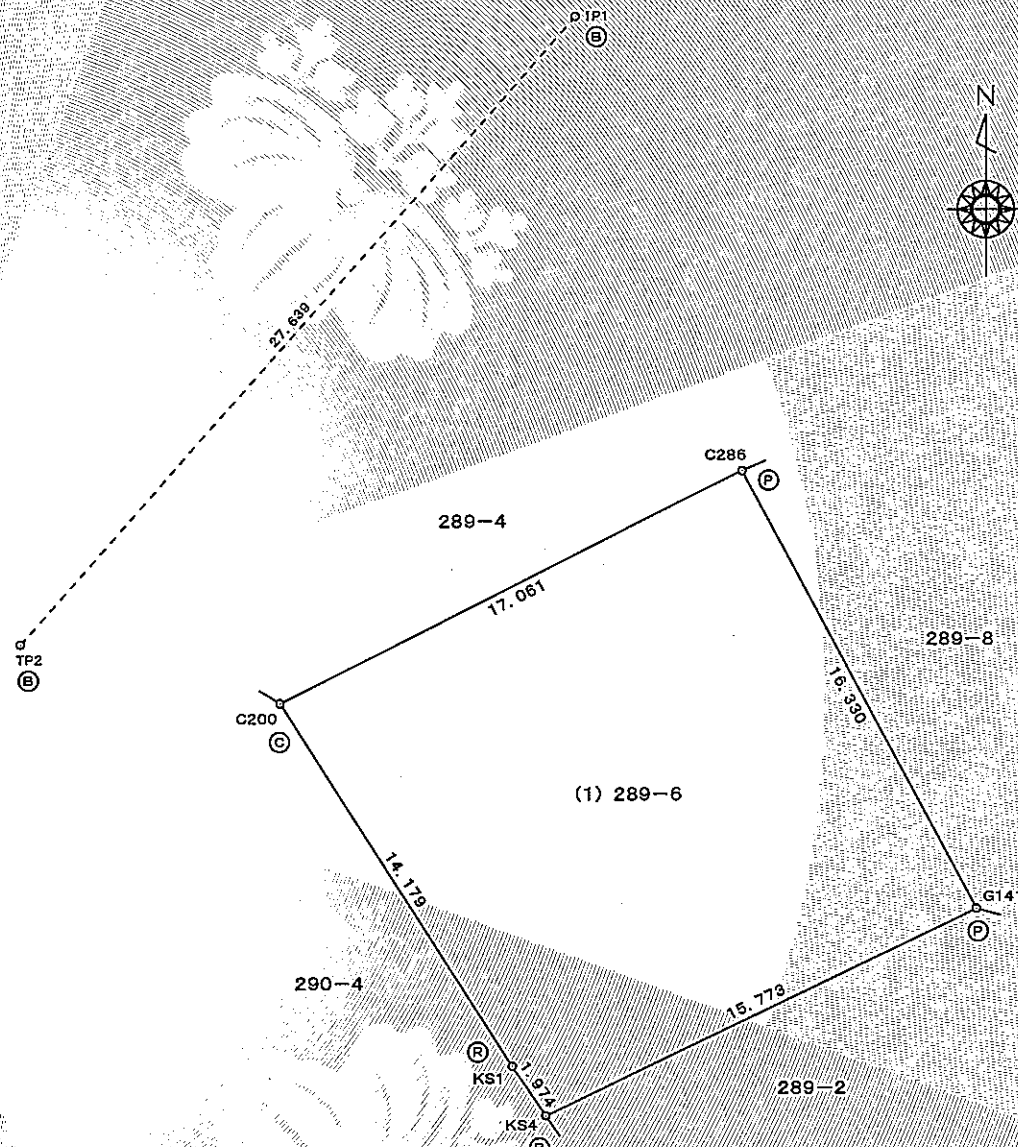
引照点詳細図(IP1)



引照点詳細図(TP2)



測量年月日	令和5年3月8日
座標系	任意



記号	標識の種類
◎	コンクリート杭
Ⓟ	プラスチック杭
Ⓡ	金属プレート
Ⓢ	金属杭

作成者 公益社団法人三重県公共嘱託登記土地家屋調査士協会
社員 土地家屋調査士 萩原 巧
(令和5年5月19日作成)
(三重県土地家屋調査士会用紙)

縮尺 1/

嘱託者 津市長 前 葉 泰 幸

縮尺 1/250