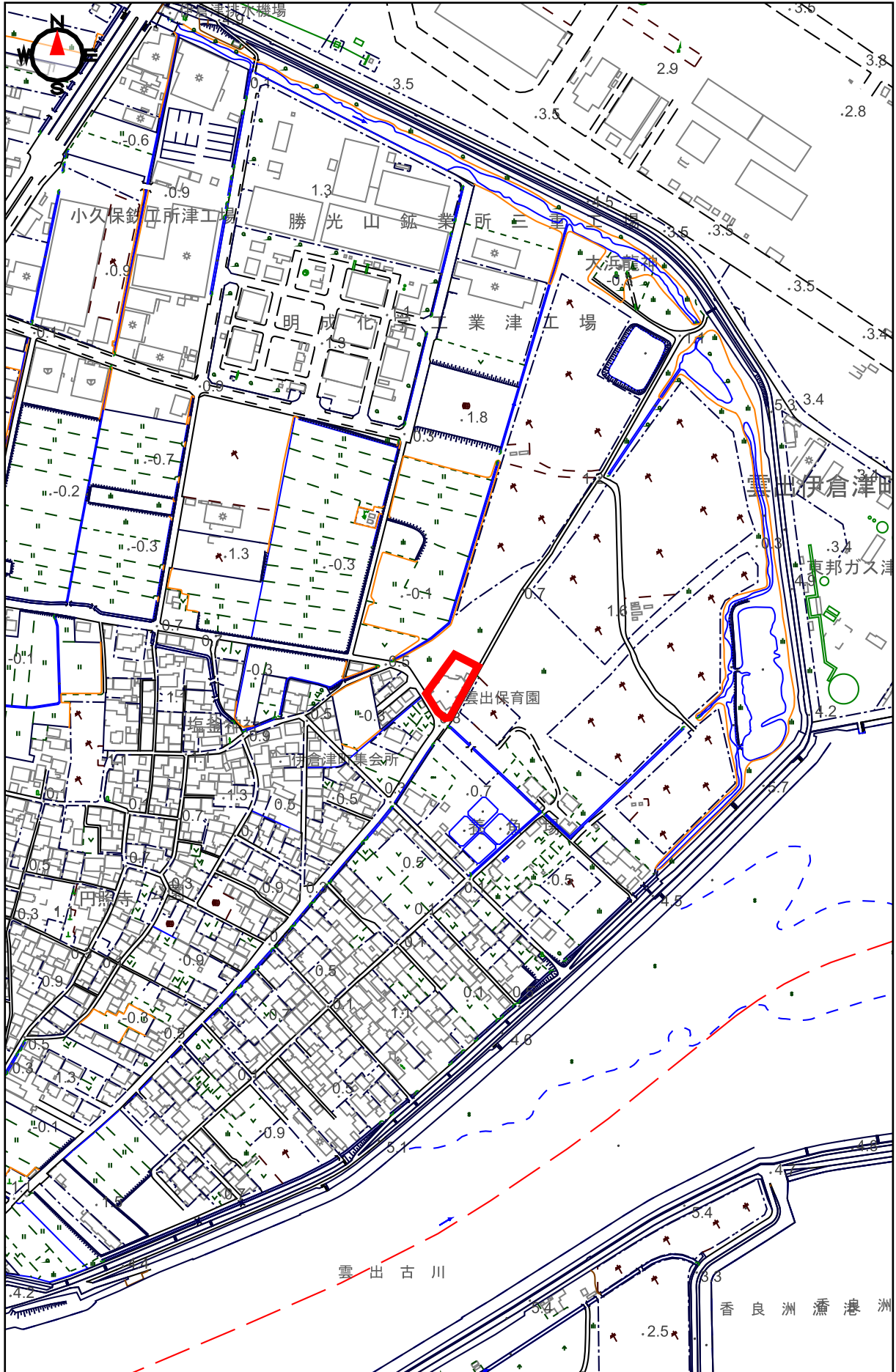


# 令和8年度第2回津市公有財産売却 参考資料

物件番号2 津市雲出伊倉津町

- 1 位置図
- 2 現況写真
- 3 全部事項証明書
- 4 公図
- 5 地積測量図

# 位置図



0 200m

1:5,000

物件番号2：現況写真



1 南側から敷地を望む



2 南西側から敷地を望む



3 北東から敷地を望む



4 北西から敷地を望む



5 西境界、擁壁の状況



6



7



8

※赤線は境界の目安を示すものです。実際の境界とは異なります。

表題部 (土地の表示)		調製	平成11年9月9日	不動産番号	1900000450839
地図番号	余白	筆界特定	余白		
所在	津市雲出伊倉津町字二十二割			余白	
①地番	②地目	③地積	㎡	原因及びその日付〔登記の日付〕	
1473番3	田	1101		1473番から分筆 〔昭和44年8月29日〕	
余白	余白	1438		③1476番を合筆 〔昭和45年7月13日〕	
余白	宅地	1438	00	②③昭和44年10月3日地目変更 〔昭和45年8月4日〕	
余白	余白	余白		昭和63年法務省令第37号附則第2条第2項の規定により移記 平成11年9月9日	
余白	余白	1454	52	③1475番1を合筆 〔令和3年9月8日〕	
余白	余白	1435	12	③錯誤 ③1473番3、1473番4に分筆 〔令和3年9月8日〕	

権利部 (甲区) (所有権に関する事項)			
順位番号	登記の目的	受付年月日・受付番号	権利者その他の事項
1	合併による所有権登記	昭和45年7月13日 第16886号	所有者 津市 順位3番の登記を移記
	余白	余白	昭和63年法務省令第37号附則第2条第2項の規定により移記 平成11年9月9日
2	合併による所有権登記	令和3年8月26日 第19048号	所有者 津市



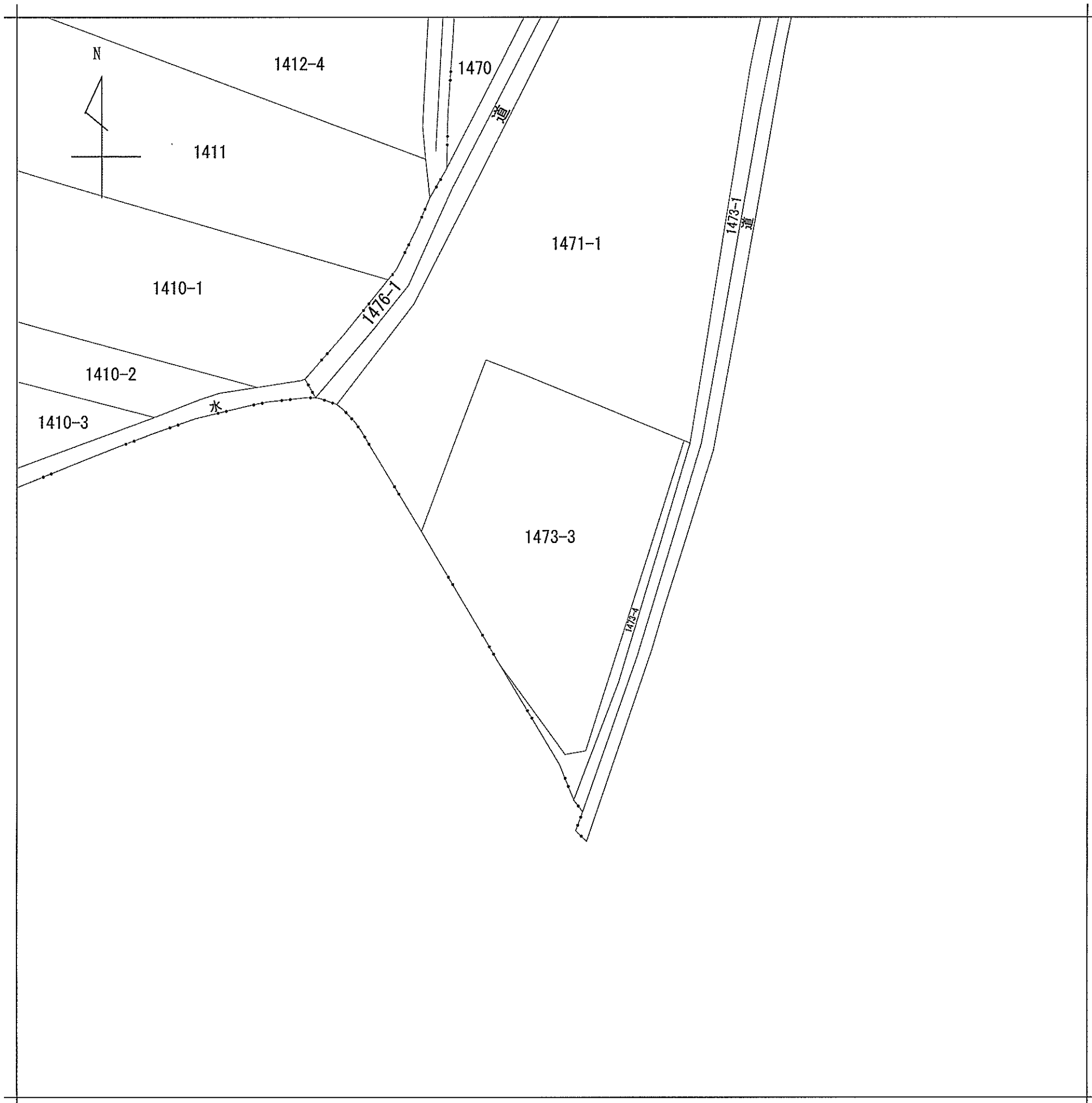
これは登記記録に記録されている事項の全部を証明した書面である。ただし、登記記録の乙区に記録されている事項はない。

令和6年1月23日  
津地方法務局

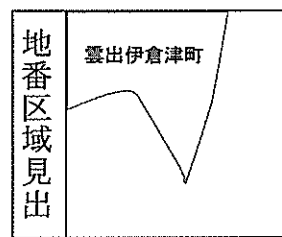
登記官

田代尚昌





(注) 地図に準ずる図面は、土地の区画を明確にした不動産登記法所定の地図が備え付けられるまでの間、これに代わるものとして備え付けられている図面で、土地の位置及び形状の概略を記載した図面です。



請求部	所在	津市雲出伊倉津町字二十二割			地番	1473番3		
出力縮尺	縮尺不明	精度区分	座標系番号又は記号	分類	地図に準ずる図面		種類	旧土地台帳附属地図
作成年月日				備付年月日(原図)			補事項	

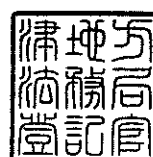
これは地図に準ずる図面に記録されている内容を証明した書面である。

令和6年1月23日  
津地方法務局

請求番号：10-6  
(1/1)

登記官

田代尚昌



公用

これは図面に記録されている内容を証明した書面である。  
令和6年1月23日 津地方事務所

登記官

田代尚昌



地番	1473-3 1473-4	地積測量図
土地の所在	津市雲出伊倉津町字二十二割	

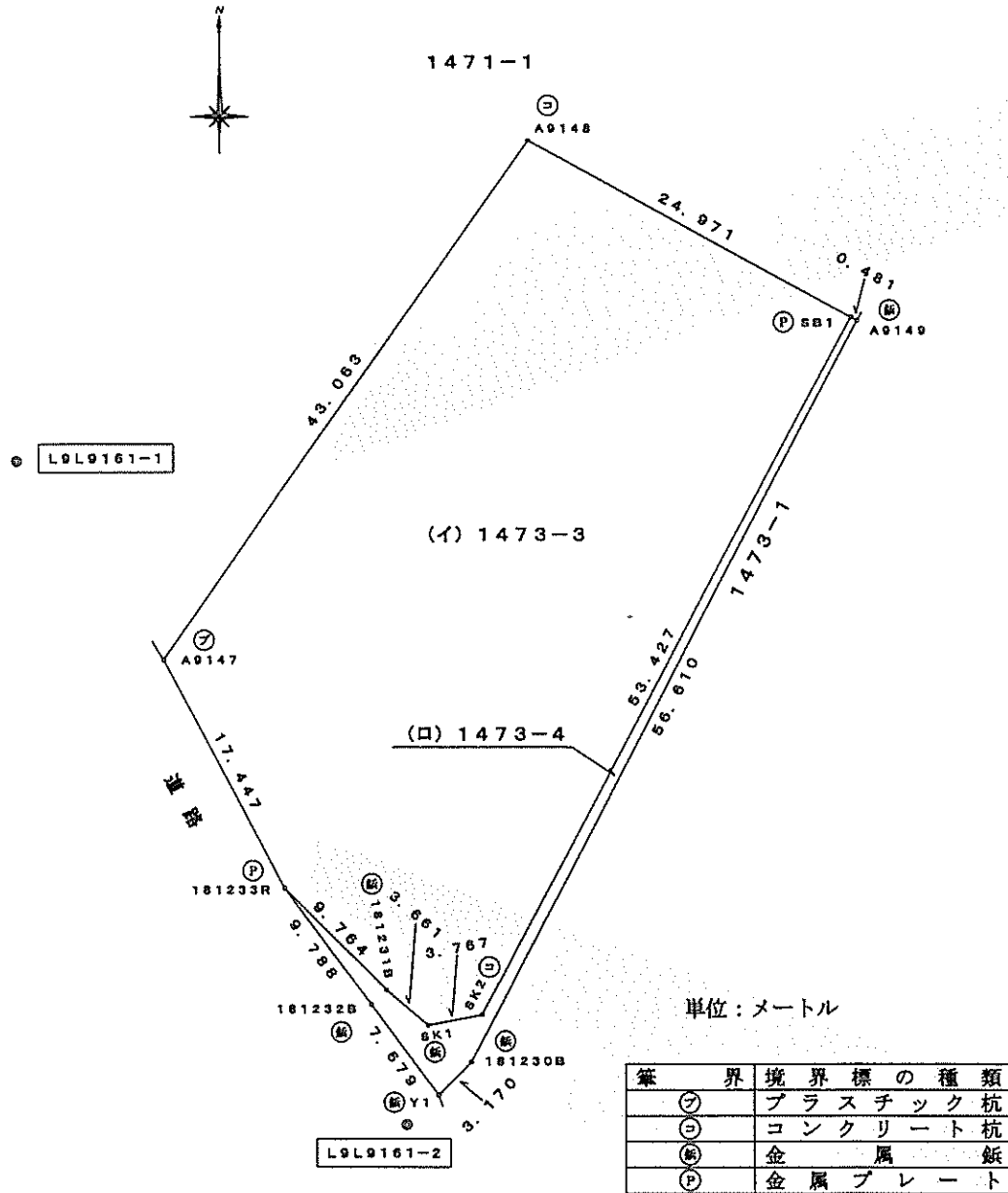
座標求積表

地番		(イ) 1473-3				
点名	標識	X	Y	$X_{n+1} - X_{n-1}$	$Y_n (X_{n+1} - X_{n-1})$	
A9148	( )	-147777.668	49746.074	-23.149	-1151571.867026	
A9147	( )	-147812.776	49721.136	-50.481	-2509972.666416	
181233R	( )	-147828.149	49729.384	-22.279	-1107920.946136	
181231B	( )	-147836.054	49736.287	-9.278	-461453.270786	
SK1	( )	-147837.427	49739.076	-1.672	-83163.733400	
SK2	( )	-147836.726	49742.776	47.801	2377754.435576	
SB1	( )	-147789.626	49767.996	59.058	2939198.307768	
				倍面積	2870.259580 m <sup>2</sup>	
				面積	1435.129700 m <sup>2</sup>	
				地積	1435.12 m <sup>2</sup>	

地番		(ロ) 1473-4				
点名	標識	X	Y	$X_{n+1} - X_{n-1}$	$Y_n (X_{n+1} - X_{n-1})$	
181233R	( )	-147828.149	49729.384	-0.958	-47640.749872	
181232B	( )	-147836.012	49735.213	-14.032	-697884.508816	
Y1	( )	-147842.181	49739.786	-3.925	-195228.660050	
181230B	( )	-147839.937	49742.026	52.325	2602751.458126	
A9149	( )	-147789.856	49768.418	50.311	2503898.877998	
SB1	( )	-147789.626	49767.996	-46.870	-2332626.972520	
SK2	( )	-147836.726	49742.776	-47.801	-2377754.435576	
SK1	( )	-147837.427	49739.076	1.672	83163.733400	
181231B	( )	-147836.054	49736.287	9.278	461453.270786	
				倍面積	133.013475 m <sup>2</sup>	
				面積	66.5067375 m <sup>2</sup>	
				地積	66.50 m <sup>2</sup>	

小計 1501.6365275



座標系 世界測地系 VI

基準点座標リスト			
点名	種別	X	Y
L9交11	街区多角点(真鍮)	-147785.138	49690.353
L9L9161-1	街区多角点(真鍮)	-147799.386	49711.226
L9L9161-2	街区多角点(真鍮)	-147844.177	49737.616

作成者	公益社団法人三重県公共嘱託登記土地家屋調査士協会 社員 土地家屋調査士 長谷川吉久 2023年8月6日測量 2023年8月7日作成	申請人	津市長 前葉泰幸	縮尺	1/500
-----	--	-----	----------	----	-------