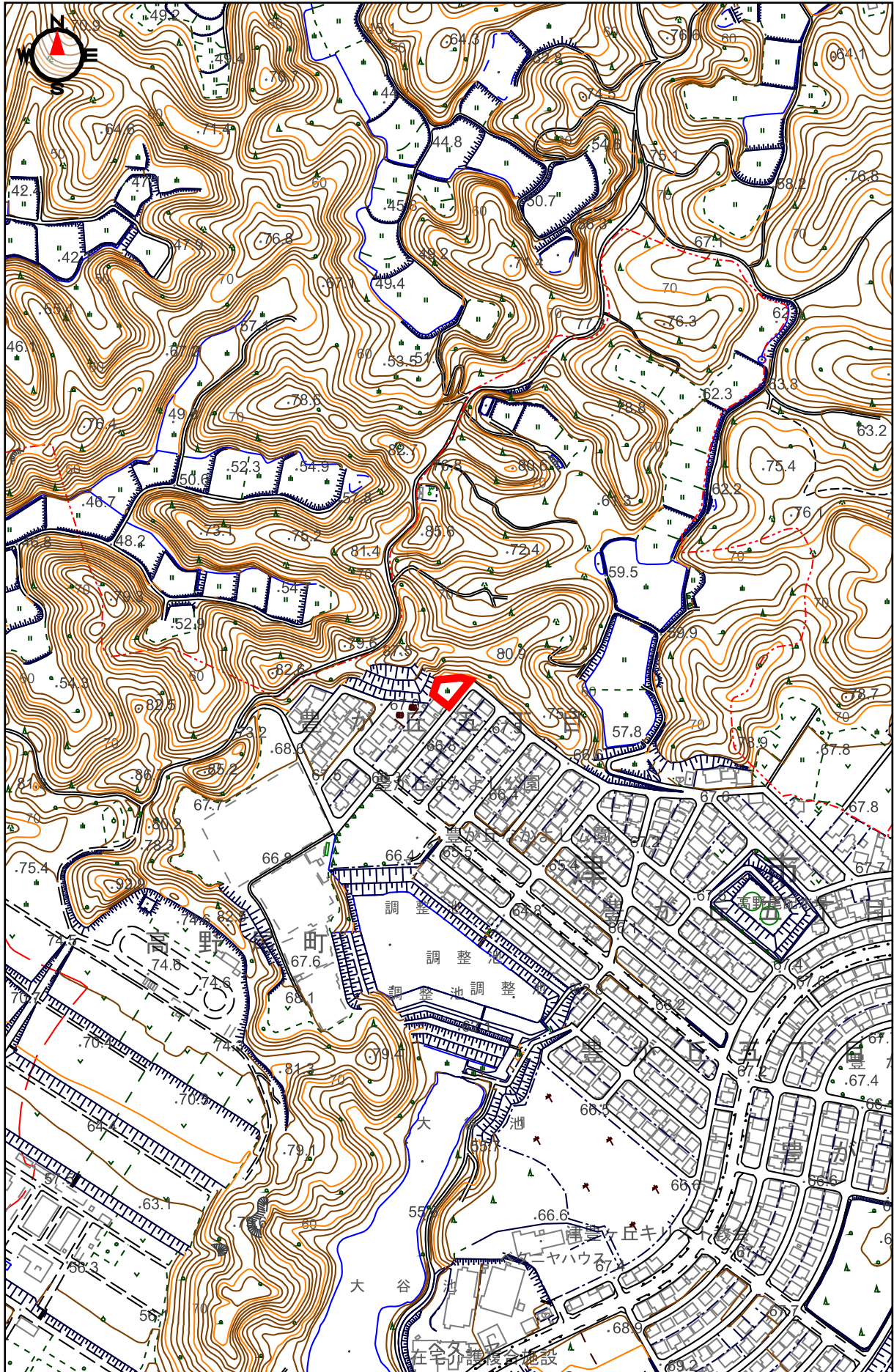


# 令和8年度第2回津市公有財産売却 参考資料

物件番号3 津市豊が丘五丁目

- 1 位置図
- 2 現況写真
- 3 全部事項証明書
- 4 公図
- 5 地積測量図

# 位置図



0 200m  
1:5,000

物件番号3：現況写真



1 南側から敷地を望む



2 東側から敷地を望む



3 供給施設の状況



4 敷地北側の樹木の状況



5 敷地北側の樹木の状況



6 敷地北側の樹木の状況



7 隣地との境界の状況



8 敷地奥の状況

※赤線は境界の目安を示すものです。実際の境界とは異なります。

表題部 (土地の表示)		調製	平成11年9月9日	不動産番号	1900000526248
地図番号	余白	筆界特定	余白		
所在	津市高野尾町字北山			余白	
	津市豊が丘五丁目			平成26年6月30日変更 平成26年6月30日登記	
①地番	②地目	③地積 m <sup>2</sup>		原因及びその日付〔登記の日付〕	
2386番334	雑種地	500		2386番214から分筆 〔平成8年6月20日〕	
余白	余白	余白		昭和63年法務省令第37号附則第2条第2項の規定により移記 平成11年9月9日	

権利部 (甲区) (所有権に関する事項)			
順位番号	登記の目的	受付年月日・受付番号	権利者その他の事項
1	所有権移転	平成8年12月9日 第33926号	原因 平成8年8月21日寄付 所有者 津市 順位2番の登記を移記
	余白	余白	昭和63年法務省令第37号附則第2条第2項の規定により移記 平成11年9月9日



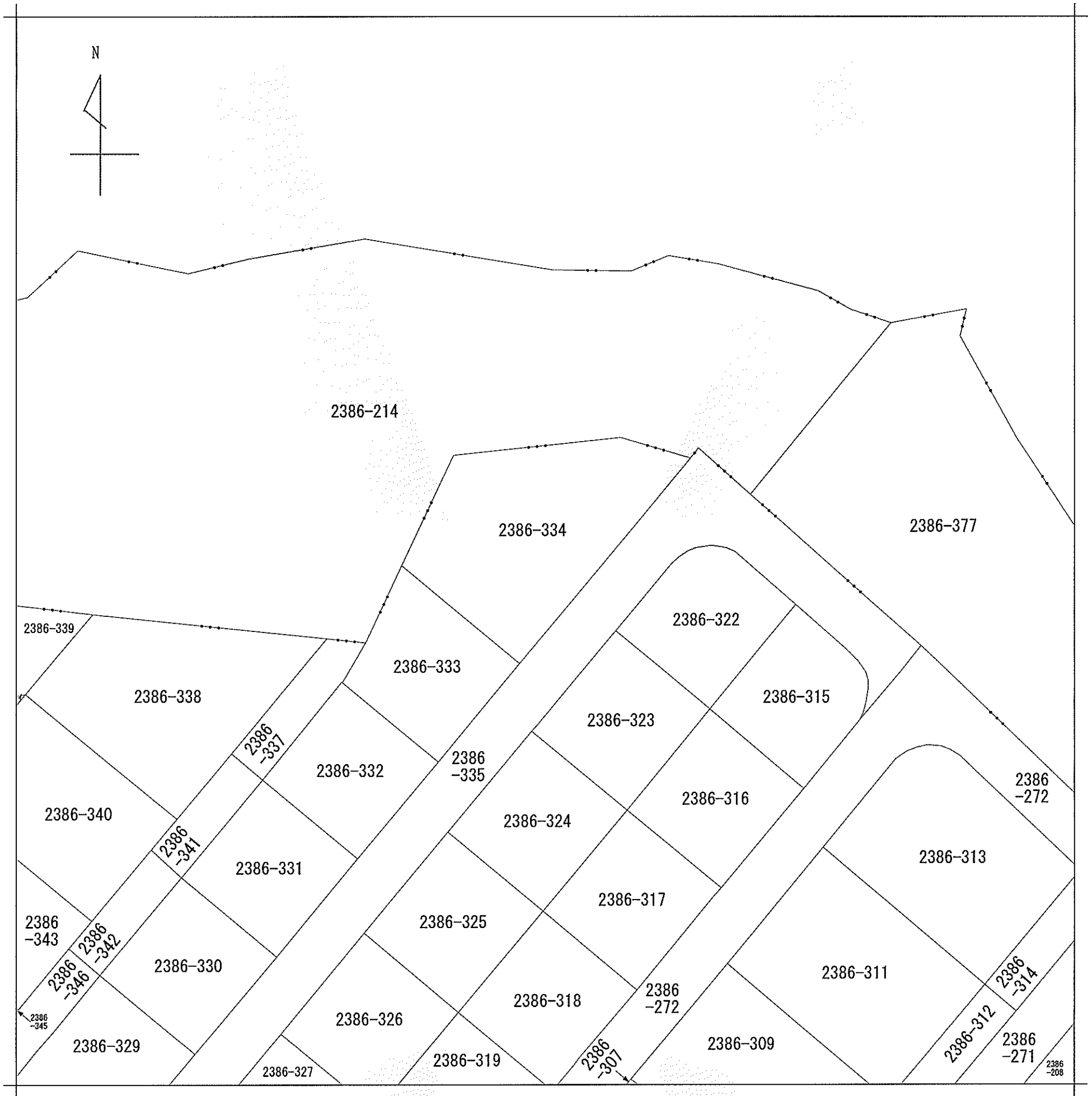
これは登記記録に記録されている事項の全部を証明した書面である。ただし、登記記録の乙区に記録されている事項はない。

令和6年1月23日  
津地方法務局

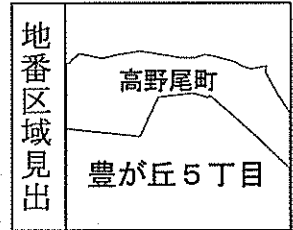
登記官

田代尚昌





(注) 地図に準ずる図面は、土地の区画を明確にした不動産登記法所定の地図が備え付けられるまでの間、これに代わるものとして備え付けられている図面で、土地の位置及び形状の概略を記載した図面です。



請求部	所在	津市豊が丘五丁目			地番	2386番334		
出力縮尺	1/500	精度区分	座標系番号又は記号	分類	地図に準ずる図面		種類	その他
作成年月日	平成3年7月31日			備付年月日(原図)			補記事項	

これは地図に準ずる図面に記録されている内容を証明した書面である。

令和6年1月23日  
津地方法務局

請求番号：10-8  
(1/1)

登記官

田代尚昌



218950

前 2386-214 後

新 2386-214, -315 ~ -335,

-337 ~ -377

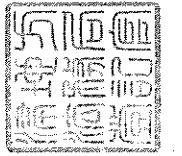
地番 2386-214  
2386-315 ~ -335

地積測量図

土地の所在 津市高野尾町字北山

平成8年6月20日登記

(全図)

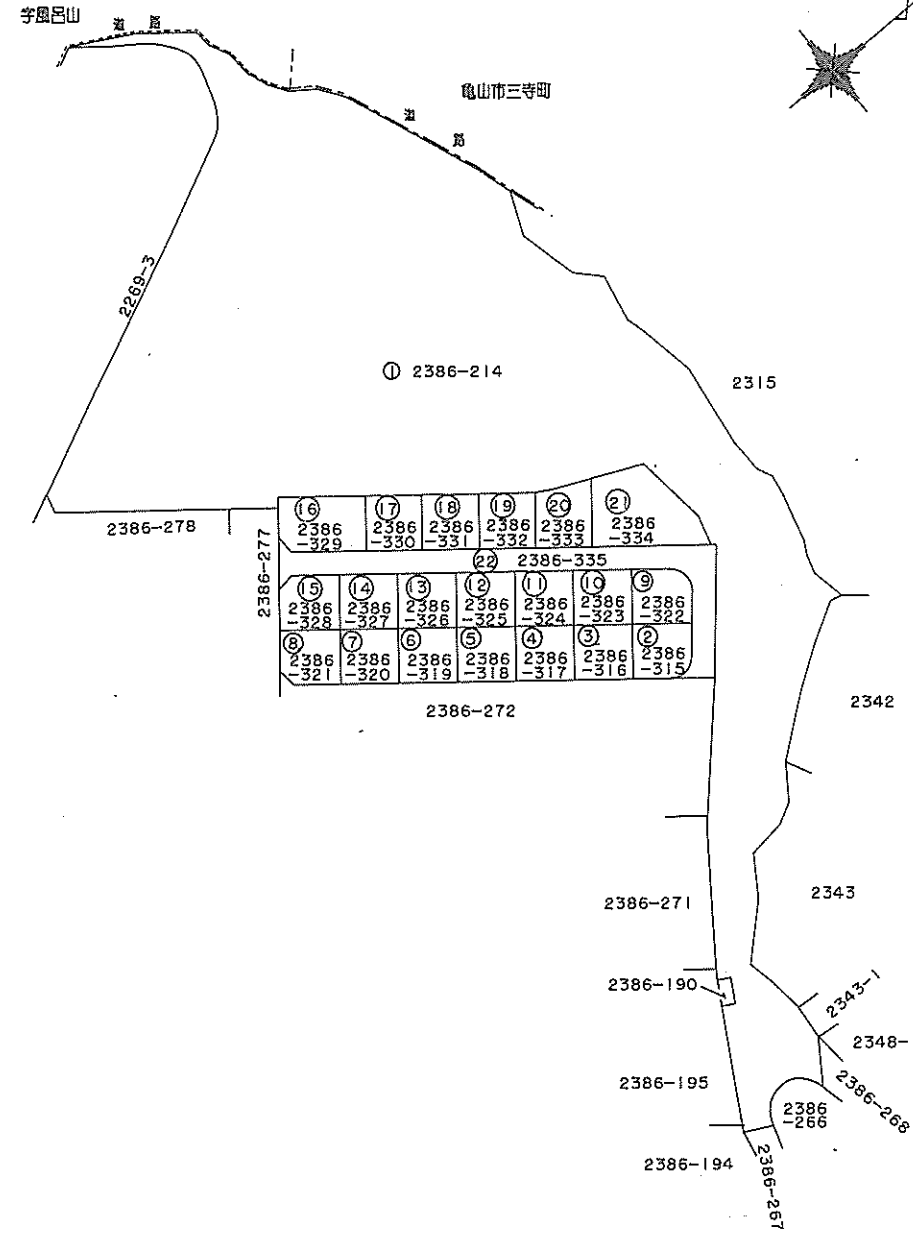


求積表

地番 2386-214

22236.5158965 - 221.7798375 - 224.2883715 - 224.2957680  
 - 224.0172150 - 224.2869750 - 224.1788000  
 - 224.4973585 - 225.6855475 - 224.4716940  
 - 224.6168900 - 224.5957015 - 224.6957380  
 - 224.5985675 - 225.0604795 - 330.9865830  
 - 219.2138320 - 219.2973370 - 219.5818005  
 - 243.5087870 - 500.0045490 - 929.4981845  
 = 16433.0355880

地積 16433.03 m<sup>2</sup>



これは図面の写しである。

令和6年1月23日

津地方法務局

登記官 田代尚昌

作製者 津市丸之内25番12号  
土地家屋調査士  
荒井 豊 (平成8年6月15日作製)

申請人 大和ハウス工業株式会社  
支配人 浅田 潔

縮尺 1/2000

(三重県土地家屋調査士会用具)

津市高野尾町字北山 2386 番 334 は、

津市豊が丘 五 丁目 2386 番 334 に変更しています。

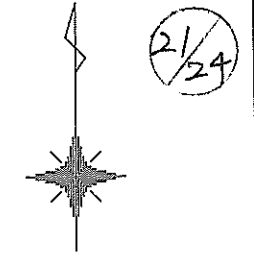
平成 26 年 6 月 30 日変更

218970

1枚目と同様 2386-214, -315, -335

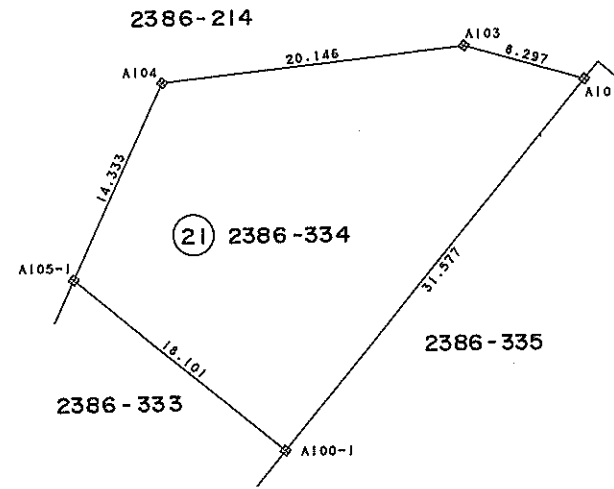
地番	(2386-334)	地積測量図
土地の所在	津市高野尾町字北山	

平成8年6月20日登記



座標求積表

地番	2386-334			距離
測点	Xn	Yn	(Xn+1 - Xn-1) Yn	
A100-1	-132099.604	42299.096	551072.622688	31.577
A101	-132075.135	42319.056	1132246.343280	8.297
A103	-132072.849	42311.080	-380.799720	20.146
A104	-132075.144	42291.065	-647645.369410	14.333
A105-1	-132088.163	42285.069	-1034292.787740	18.101
	倍面積	1000.009098		
	面積	500.0045490		
	地積	500.00 m <sup>2</sup>		



境界標の凡例

田	コンクリート杭
⊕	金属標
⊞	金属プレート
○	ペイントマーク

作製者 津市丸之内25番12号  
土地家屋調査士  
荒井 豊 (平成8年6月15日作製)

申請人 大和ハウス工業株式会社  
支配人 浅田 潔

縮尺 1/500

(三重県土地家屋調査士会紙)