

2026

2/21(土)・22(日)

10:00~15:00

イオンタウン津城山

(津市久居小野辺町1130-7)

第13回

津市合併20周年

『おいしい!楽しい!美しい!』イベントが盛りだくさん

- ★津のお菓子屋さんによるスイーツの販売会
- ★市内洋菓子店のシュークリーム詰め合わせ特別販売
- ★市内和菓子店のどら焼き詰め合わせ特別販売
- ★かわいい練り切り制作体験
- ★マジパン細工制作体験
- ★津うキャラたちとO×クイズ大会
- ★スイーツフェスタ特別均一価格セット販売
- ★津の食材を使ったスイーツの販売

ゴーちゃん

津市のPRキャラクター  
シロモチくん

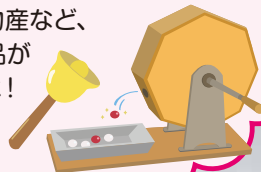
三重県菓子工業組合  
キャラクター  
いせわんこ  
©菓子工



津市物産振興会スイーツ部会  
公式キャラクター  
「ふりんたん君」

### お買い回り 抽選会

会場内の店舗でお買い上げにつき、  
抽選補助券を1枚配布。(一部対象外)  
3店舗の抽選補助券を集めて  
ガラガラ抽選会に参加しよう!  
津市の物産など、  
豪華景品が  
当たるよ!



イオンタウン津城山

駐車場が混雑することが予想されます。バスでお越しの場合は、JR・近鉄津駅の東口より「津駅前」バス乗り場1番にて「警察学校」行きに乗り、約25分。最寄りの停留所は「城山北」。  
注)「城山北」に停留しない場合は「中城山」または「城山西」にて下車してください。1時間に約2本運行。

フェスタ

主催 ▶ 津市物産振興会スイーツ部会

共催 ▶ 津市

後援 ▶ 三重県菓子工業組合

三重県洋菓子協会

協賛 ▶ 井村屋グループ(株) (株)おやつカンパニー 津商工会議所 津市商工会 津北商工会 イオンタウン(株)

お問い合わせ ▶ 津市物産振興会事務局 (津市商業振興労政課内)

☎059-229-3169

🌐<https://tsu-bussan-swee-tsu.themedia.jp>

ホームページ

Instagram







## 津のスイーツ販売会出店者

津市内の14店舗の和洋菓子店が大集合！  
当日限定商品や津市合併20周年特別企画「津の食材を使ったスイーツ」などを販売します。お楽しみに♪

**開催場所** ▶ 1階マックスバリュ津城山店前から  
illucie300前  
**販売時間** ▶ 10時00分から15時00分

三重県菓子工業組合  
キャラクター  
いせわんこ  
菓子工



### 有限会社 栄昇軒



津市芸濃町棕本1814 TEL:059-265-2141

四代目店主の作る「野添の猪」の材料はもなか皮と伊勢茶に津市産使用。出来る限り材料を地元産に拘って販売。若濃いちごの苺大福は季節、数量限定の大人気商品。

### 和洋菓子店 岡田屋



津市一身田町626 TEL:059-232-2072

創業明治元年、和菓子に加え洋菓子も販売しています。地元で愛される菓子づくりに日々励んでおります。「バタークリームケーキの魅力」を発信中！

### 創業慶應元年 翁 焼屋 工場総本店



津市雲出本郷町1685 TEL:059-238-1511

数量限定販売！  
復活！  
三重大福  
苺と栗とクリーム  
チーズを自家製  
つぼで包み、もちもちの羽二重餅で包んだ大福餅です。

### cafe rest sissi



津市岩田12-5 TEL:059-261-5445

三重県産の小麦・たまごを使用し、その他材料にもこだわった、手づくりドーナツ。揚げ油にもこだわり、栄養たっぷりの桑名産ごめ油を使用。

### 銘菓創庵 新月



四季を彩る創作和菓子  
「黒糖わらび餅とお茶わらび餅の販売」

お茶わらび餅 各日50箱限定

津市本町6-8 TEL:059-227-8846

### TAKAKUWA



津市浪見町300-35 TEL:059-213-3100

ミニケーキ  
10個セット  
3,000円(税込)  
毎年大人気のミニケーキ10個セット。今年はさらにグレードアップ。他にも限定スイーツ、定番のお菓子を販売します。

### 菓子の館

- 1 三重苺ロール  
16cm。苺生クリームを使用。1,950円 → 1,600円(税込)
- 2 NEW ダブルロール  
12cm。チョコ生クリームと特製生クリームを使用。1,200円 → 1,000円(税込)
- 3 みたらし団子  
140円 → 100円(税込)

津市本町26-20 TEL:059-226-4343(代)



### 御菓子處 くらやん



津市大門5-8 TEL:059-228-4802

いちごの美味しい季節です。「くらやん名物・いちご大福」を販売します。

### Patisserie Nakajimaya



津市大里陸合町299-3 TEL:059-230-1188

豊里ロール  
生クリームたっぷりのふわふわのロールケーキです。  
1,200円 → 1,000円(税込)

### ハチミツ本舗 佐々木養蜂園 はちみつやさん miel



津市観音寺町760-23 TEL:059-246-7884

お花の香りいっぱいの季節と自然のやさしさの蜂蜜をお届けします。朝一番のヨーグルトにピッタリの蜂蜜、スイーツと紅茶に合う蜂蜜、みなさんで探してくださいね。

### 御菓子司 春乃舎



津市一身田町660-2 TEL:059-232-2047

江戸時代創業の老舗の小さな和菓子店です。冬季限定の安納芋・かぼちゃまんじゅうをぜひご賞味ください。また、サンジノセイモもご賞味ください。

### 平治煎餅本舗



本店：津市大門20-15 TEL:059-225-3212

限定商品  
せんべいロール  
やわらかいせんべいをくりと丸め、クリームやあんを包んだ菓子です。

### Meilleur Moment



津市一志町庄村428-7 TEL:059-295-1101

甘さ1/2でも美味しいスイーツ。アルコールを使用していないのでお子様にやさしく後に残らない甘さのケーキです。

### 自然を大切にはぐくんだ大地の味です ふるさとの味 やへい



津市白山町二俣813 TEL:059-262-3294

いつもお世話になりありがとうございます。平成5年の創業以来、自然のよもぎと自家製の清流米で丁寧に作っております。これからもお引き立てのほどお願い申し上げます。



## おいしい! 楽しい! 美しい! わくわくが盛りだくさんの2日間! イベントのご案内



### 2月21日(土)のみ

#### 新企画! かわいい練り切り制作体験



**開催場所**：1階 森の広場  
**時間**：① 11:30~12:10 (※10:30~受付)  
② 13:00~13:40 (※12:00~受付)  
③ 14:10~14:50 (※13:10~受付)  
※各回開始1時間前に抽選場所へお並びください。定員を超えた場合、参加者はその場で抽選により決定します。  
**抽選場所**：1階 ルージュコスメティックス横特設会場  
**対象**：小学生以上  
**参加費**：600円  
**定員**：各回12名  
**協力**：銘菓創庵 新月

### 2月22日(日)のみ

#### 津っキャラたちとOメクイズ大会

**開催場所**：1階 森の広場  
**時間**：10時50分から(受付10時00分から)  
**受付場所**：1階 ルージュコスメティックス横特設会場  
**対象**：小学生以下  
**参加費**：無料  
**定員**：先着30名  
津市のPRキャラクターシロモチくん

#### マジパン細工制作体験

マジパンでバラの花作りを体験できます。作った作品はお持ち帰りいただきます。  
**開催場所**：1階 森の広場  
**時間**：11時30分から1時間程度  
10時30分に抽選場所へお並びください。定員を超えた場合、参加者はその場で抽選により決定します。  
**抽選場所**：1階 ルージュコスメティックス横特設会場  
**対象**：小学生以上(小学生は保護者同伴が必要)  
**参加費**：500円 **定員**：10名  
**協力**：菓子の館とね、(株)大川学園 三重調理専門学校

マジパンとは、アーモンドと砂糖で作った伝統的な洋菓子です。

### 2月21日(日)、22日(日) 両日

#### シュークリーム詰め合わせ販売

1セット4個入600円(1人1セットまで)  
※下記4店舗のシュークリームが入っています。  
**開催場所**：1階 ルージュコスメティックス横特設会場  
10時から上記開催場所にて整理券を配布開始し、なくなり次第配布終了。  
※商品販売開始時点で列にいない場合は無効  
**時間**：12時から販売開始 **限定50セット**  
**店舗**：和洋菓子店 岡田屋、洋菓子タカワ、菓子の館とね、Patisserie Nakajimaya

#### どら焼き詰め合わせ販売

1セット3個入500円(1人1セットまで)  
※下記6店舗のうち、3店舗分のどら焼きが入っています  
※組み合わせは選べません  
**開催場所**：1階 ルージュコスメティックス横特設会場  
10時から上記開催場所にて整理券を配布開始し、なくなり次第配布終了。  
※商品販売開始時点で列にいない場合は無効  
**時間**：13時から販売開始 **限定50セット**  
**店舗**：栄昇軒、御菓子司 焼屋、銘菓創庵 新月、菓子の館とね、春乃舎、平治煎餅本店

#### スイーツフェスタ 特別均一価格セット販売

おすすめのお菓子をセットにしてワンコイン(500円)や、1,000円などの均一価格で販売します。(数量限定)

#### お買い回り抽選会

会場内の店舗でお買い上げにつき、抽選補助券を1枚配布。(一部対象外)3店舗の抽選補助券を集めてガラガラ抽選会に参加しよう!津市の物産やスイーツなど、豪華景品が当たります!(景品がなくなり次第終了)  
**抽選場所**：2階 中央エスカレーター付近(オンデーズ前)  
**協賛企業(敬称略)**：(株)ミヅ印刷、株式会社、(株)富士珈琲、(株)新玉亭、平治煎餅本店、洋菓子タカワ、和洋菓子店岡田屋、おぼろタオル、伊勢地製茶、ふるさと味のやへい、御菓子司焼屋、(株)とねや本家、栄昇軒、(株)焼屋、(株)Flan(トキノフ u.Baumkuchen)、Patisserie Nakajimaya、菓子の館とね、メイユール・モマン、焼はちみつやさんmiel、道の駅 津わが