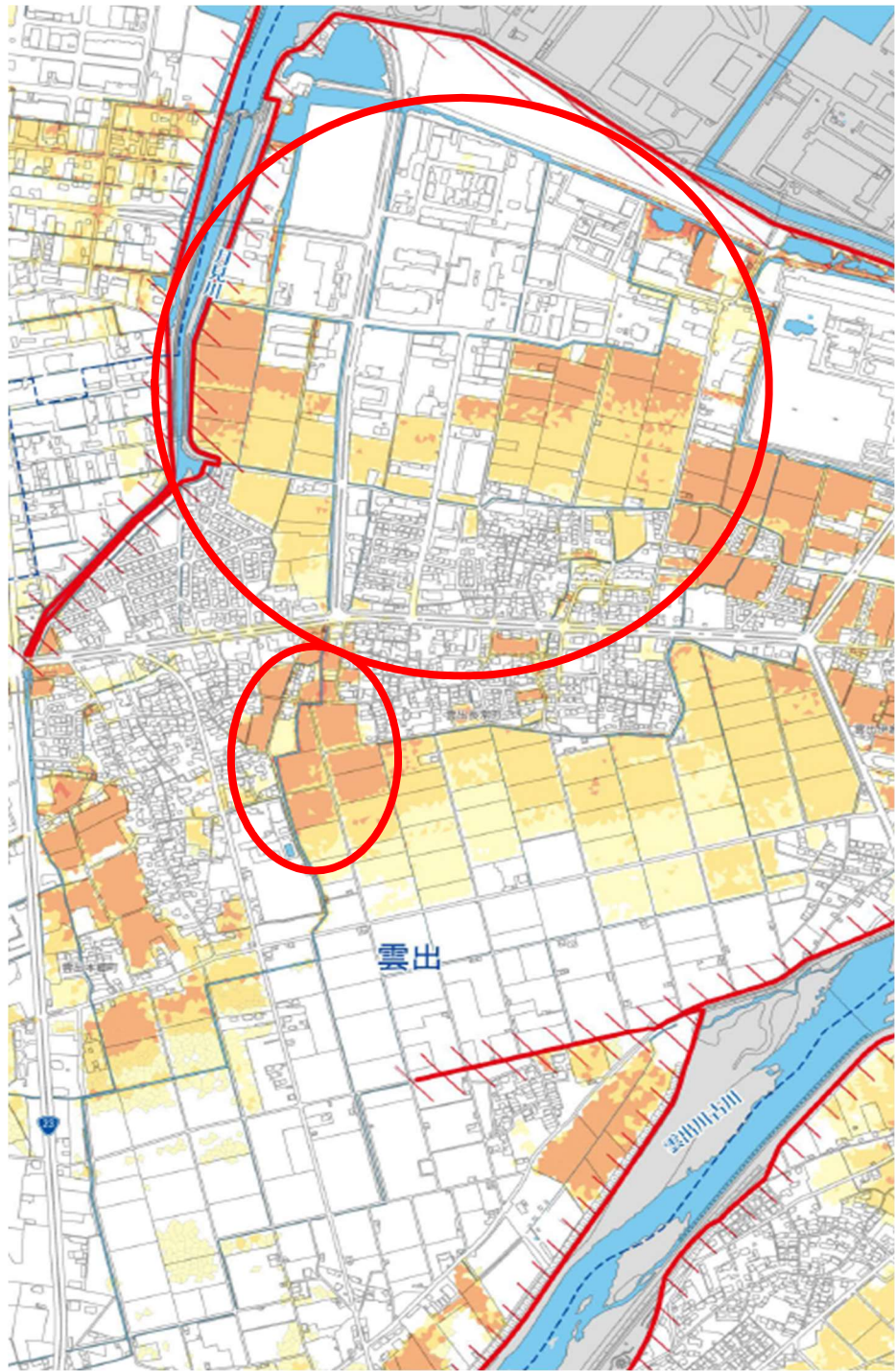


内水浸水想定区域図（雨水出水浸水想定区域図）の正誤状況

(誤) R 7 作成 内水浸水想定区域図  
(雨水出水浸水想定区域図)  
(R4 浸水結果+R7 浸水結果)



(正) R 7 作成 内水浸水想定区域図  
(雨水出水浸水想定区域図)

