

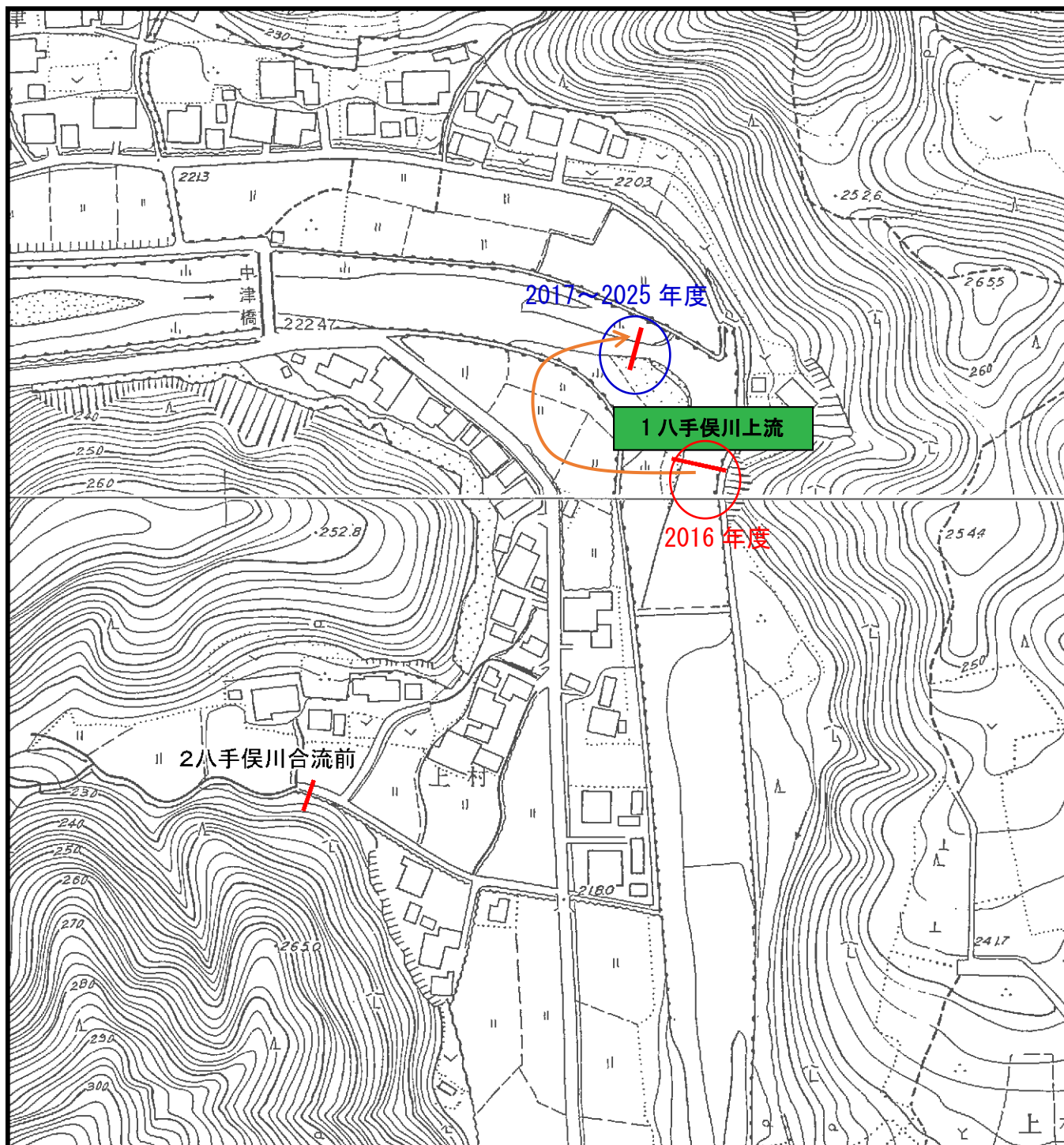
資料編

資料 1 水質（地下水の水質を除く）

資料 1.1 水質調査地点詳細図

資料 1.2 水質調査結果

資料 1.1 水質調査地点詳細図

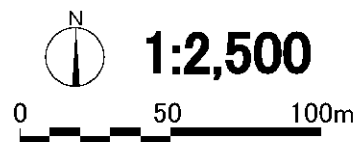


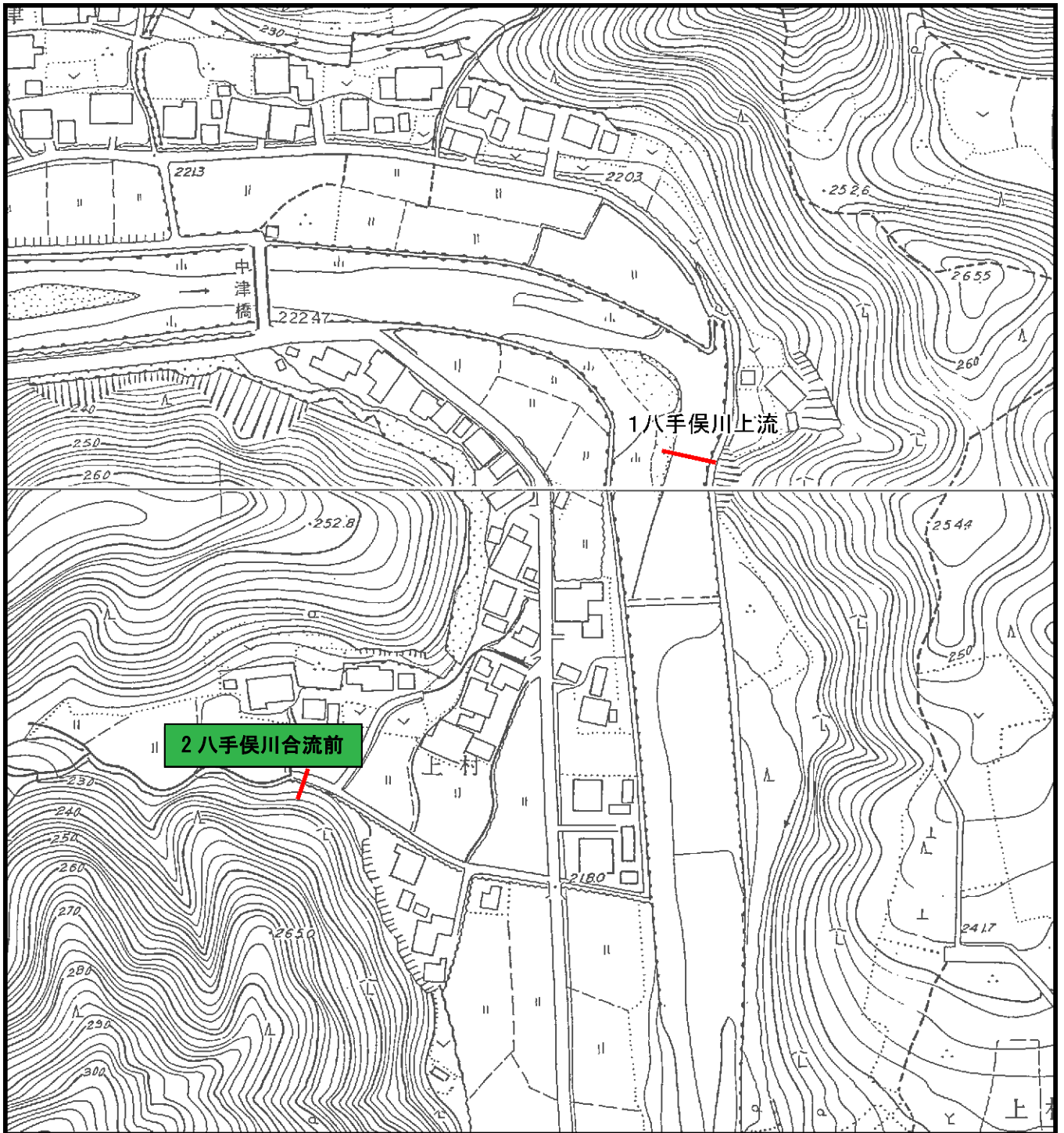
凡 例

— 水質調査地点



資料図 1.1-1
水質調査地点
(1 八手俣川上流)





凡 例

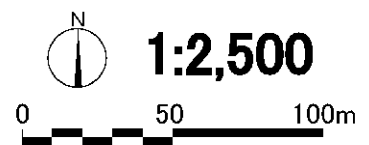
— 水質調査地点

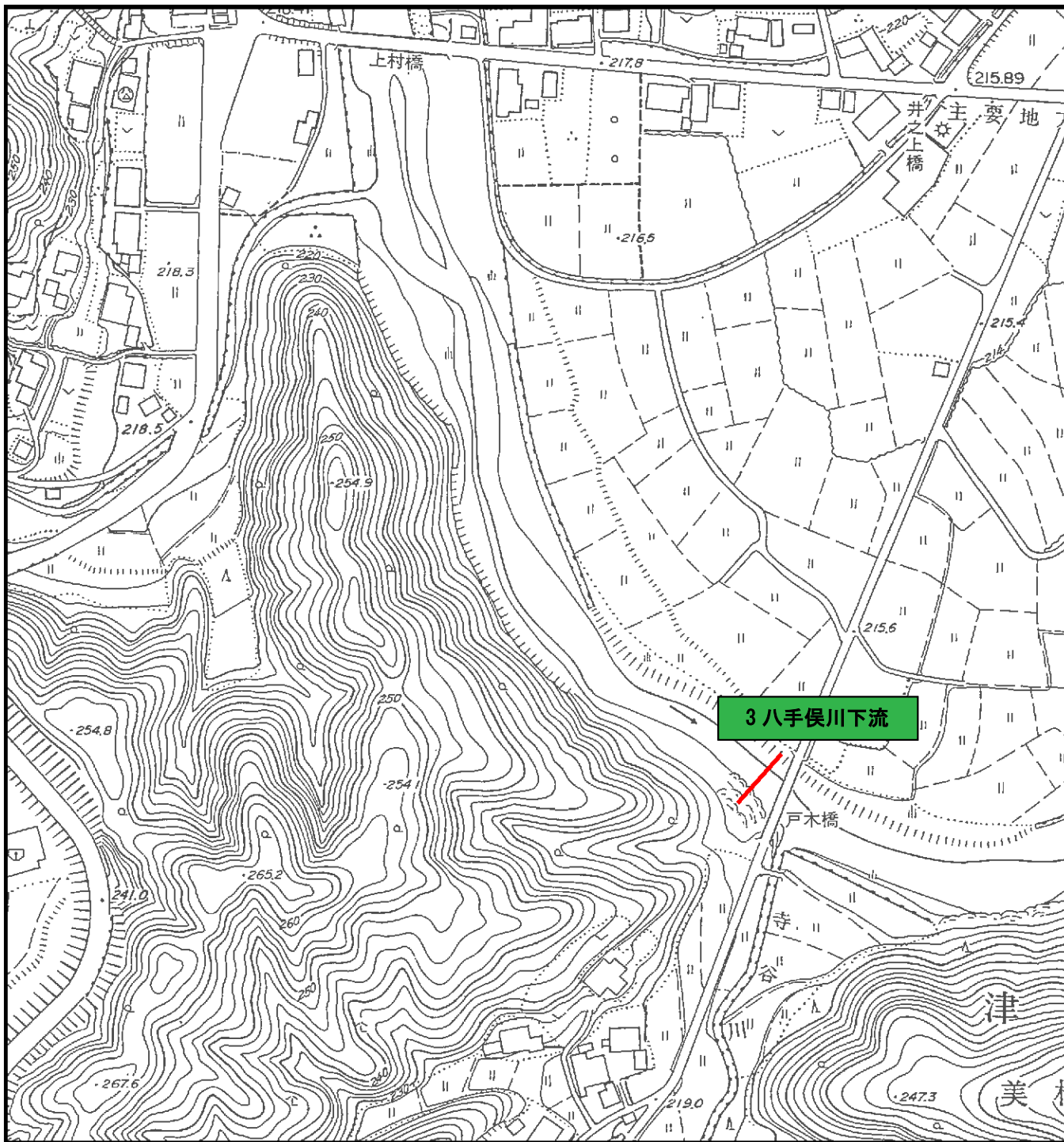


資料図 I. 1-2

水質調査地点

(2 八手俣川合流前)





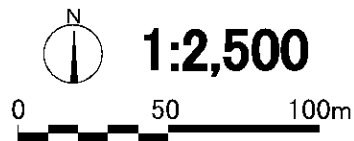
凡 例

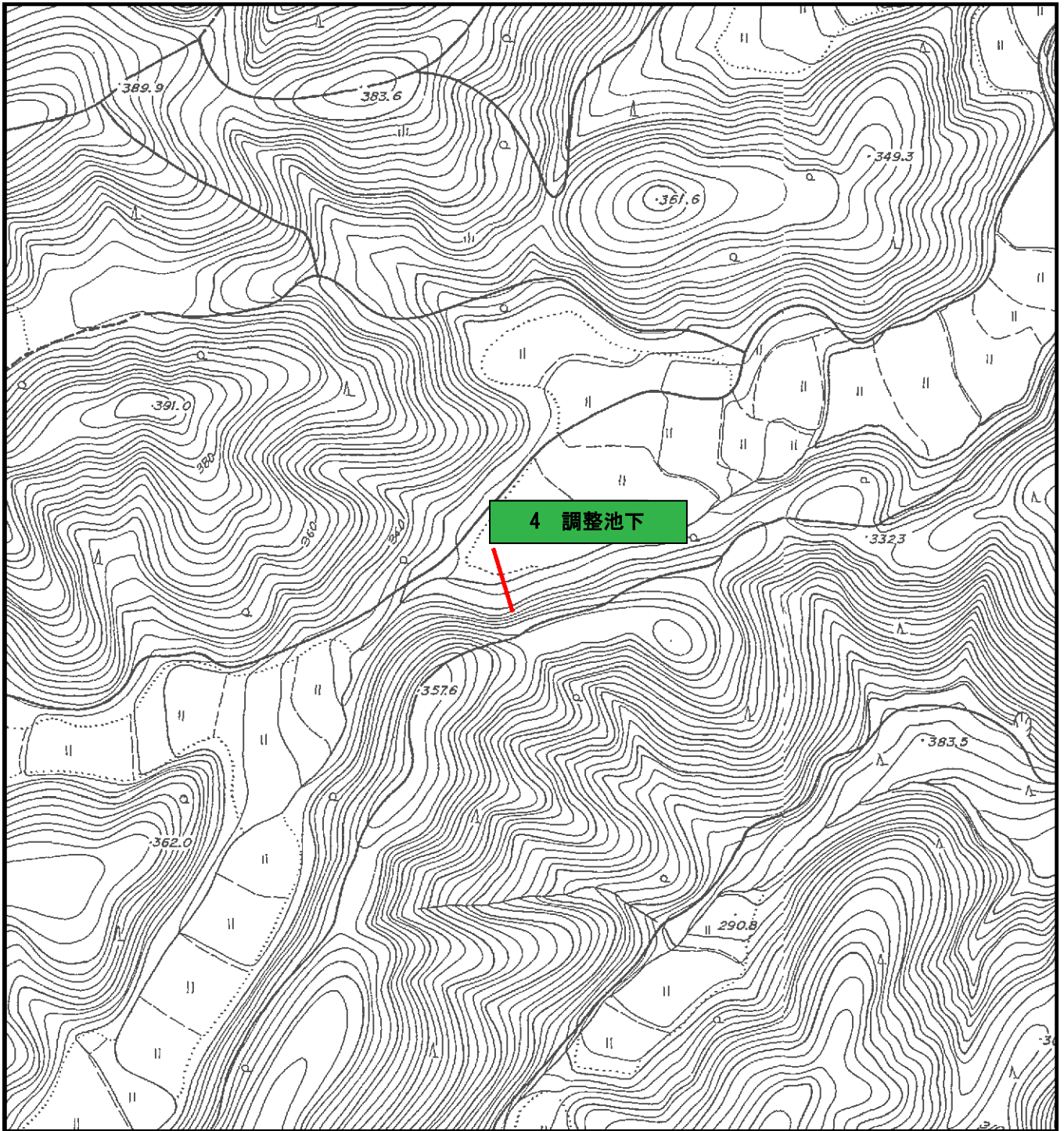
— 水質調査地点



資料図 I. 1-3

水質調査地点 (3 八手俣川下流)





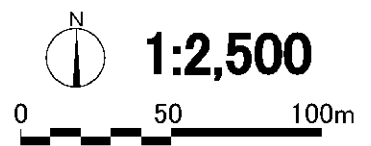
凡 例

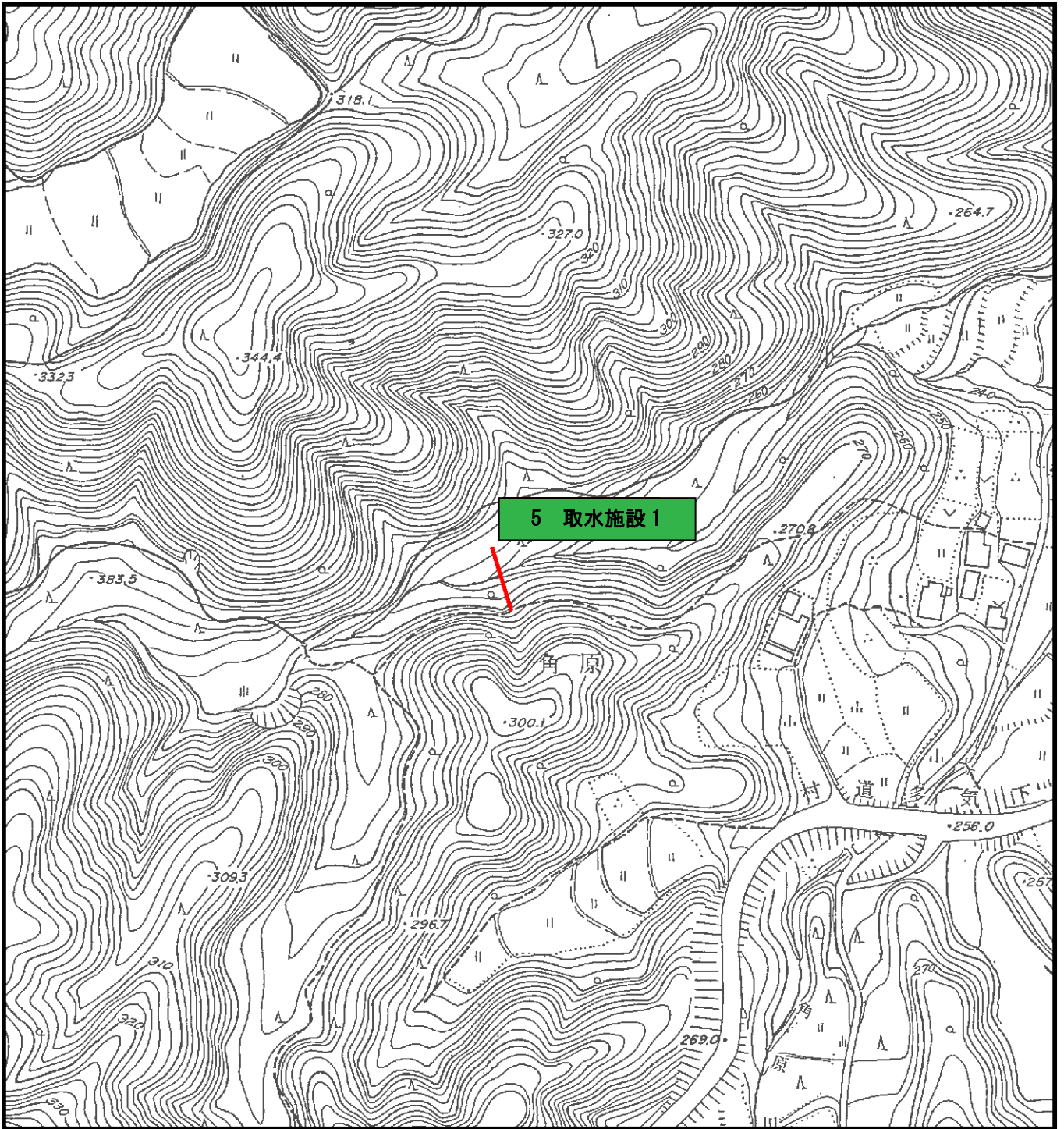
— 水質調査地点



資料図 I. 1-4

水質調査地点 (4 調整池下)





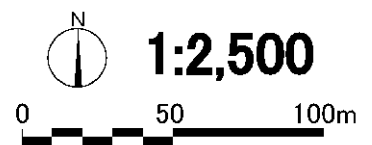
凡 例

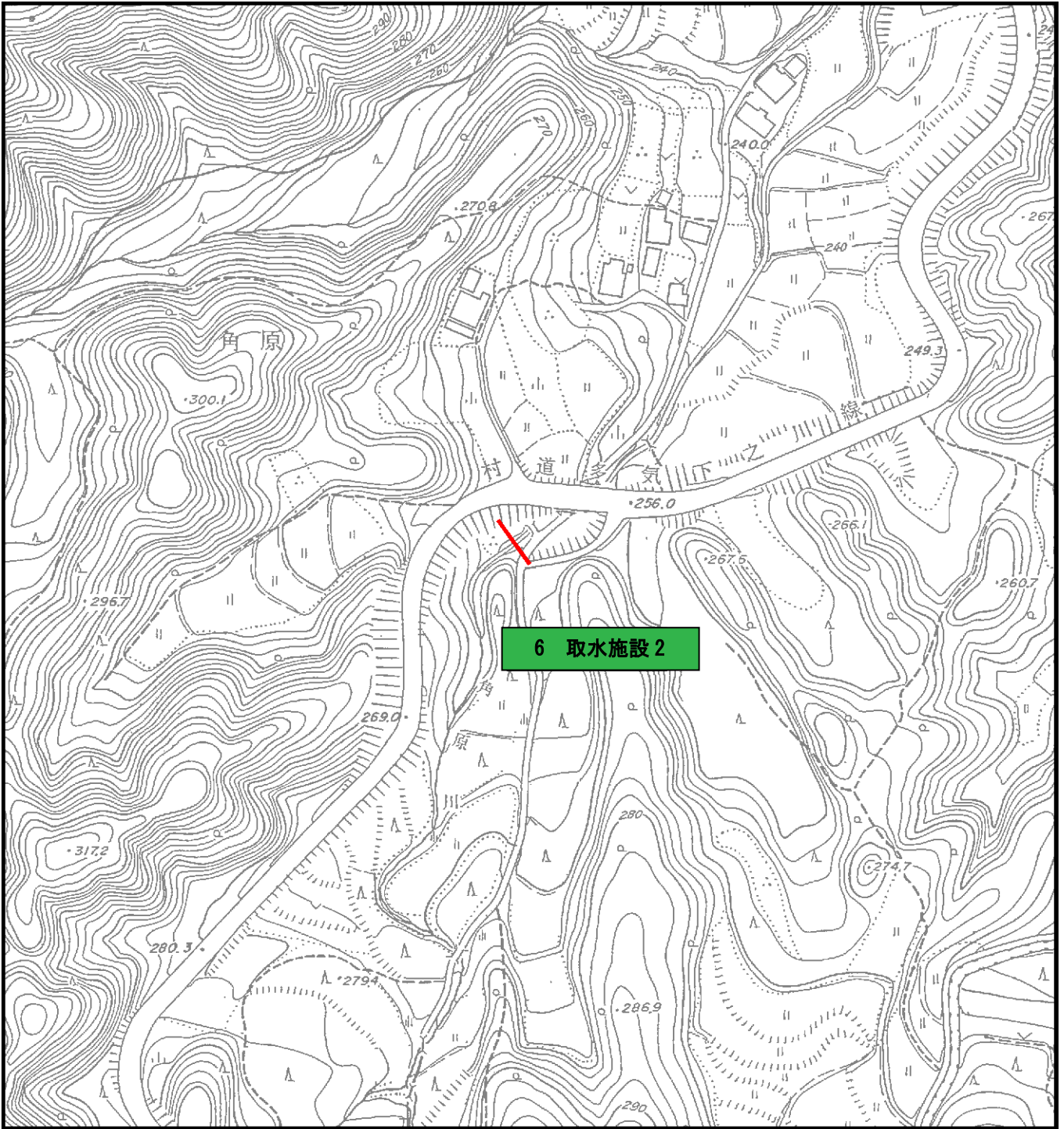
— 水質調査地点



資料図 I.1-5

水質調査地点 (5 取水施設 1)





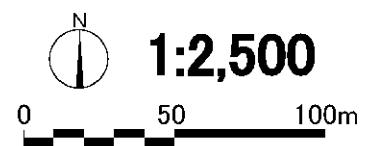
凡 例

— 水質調査地点



資料図 I.1-6

水質調査地点 (6 取水施設 2)



資料 1.2 水質調査結果

資料表 1.2-1 水質調査結果 (1 八手俣川上流)

項目・単位		調査地点	1. 八手俣川上流											環境基準	農業用水基準	工事前調査における出現範囲	
			4月	5月	6月	7月	8月	9月	10月	11月	12月	1月	2月				3月
一般項目	採水日	—	23	22	12	10	26	16	22	11	11	15	5	4	—	—	—
	採水時刻	開始時	8:15	8:25	8:20	9:05	10:15	8:30	8:50	8:45	8:55	8:35	9:05	14:05	—	—	—
	当日天候	—	雨	雨	曇	晴	晴	晴	雨	晴	晴	晴	晴	晴	—	—	—
	気温	℃	18.8	21.8	20.3	28.9	32.2	28.4	12.0	11.6	3.6	-0.8	2.7	9.8	—	—	4.0~30.5
	水温	℃	16.5	19.2	17.2	25.0	23.7	24.2	14.9	10.8	5.7	2.2	2.8	9.2	—	—	3.5~23.3
	電気伝導率 (EC)	mS/m	10.5	8.7	10.2	10.6	14.9	10.1	10.5	10.6	9.2	9.6	8.6	6.6	—	30以下	8.8~12
	流量	m ³ /s	0.373	0.831	3.121	0.548	0.612	0.685	0.731	0.721	0.346	0.419	0.238	1.882	—	—	0.22~3.78
生活環境項目	水素イオン濃度 (pH)	—	7.6	7.8	7.8	8.3	8.3	8.4	8.1	8.0	7.9	7.5	7.8	7.5	6.5~8.5	6.0~7.5	6.8~8.4
	浮遊物質 (SS)	mg/L	1	5	2	1	1	<1	1	<1	1	<1	1	<1	25以下	100以下	<1~2.8
	生物化学的酸素要求量 (BOD)	mg/L	<0.5	1.1	<0.5	<0.5	<0.5	<0.5	1.0	0.5	0.7	<0.5	1.3	0.8	1以下	—	<0.5~0.8
	化学的酸素要求量 (COD)	mg/L	1.9	2.6	2.3	1.6	2.4	1.7	1.4	1.6	1.5	0.7	1.4	2.2	1以下	6以下	<0.5~1.6
	溶存酸素 (DO)	mg/L	9.8	9.1	11	9.4	8.8	9.2	10	11	13	14	14	11	7.5以上	5以上	9.0~13.3
	大腸菌群数	MPN/100mL	1,300	490	490	810	<1.8	790	790	1,100	49	79	49	240	50以下	—	33~17,000
	大腸菌数	CFU/100mL	270	370	220	110	220	220	130	120	34	3	22	43	20以下	—	—
	全窒素 (T-N)	mg/L	0.43	0.53	0.51	0.45	0.39	0.38	0.52	0.49	0.43	0.45	0.36	0.66	0.1以下	1以下	0.42~0.70
	全リン (T-P)	mg/L	0.006	0.016	0.010	0.010	0.012	0.007	0.008	0.008	0.010	0.018	0.007	0.011	0.005以下	—	<0.003~0.009

注) 環境基準はいずれも参考値として、pH、SS、BOD、大腸菌数は河川AA類型、大腸菌群数は従来の河川AA類型、CODは湖沼AA類型、T-N、T-Pは湖沼I類型を記載した。

資料表 1.2-2 水質調査結果 (2 八手俣川合流前)

項目・単位		調査地点	2. 八手俣川合流前											環境基準	農業用水基準	工事前調査における出現範囲	
			4月	5月	6月	7月	8月	9月	10月	11月	12月	1月	2月				3月
一般項目	採水日	—	23	22	12	10	26	16	22	11	11	15	5	4	—	—	—
	採水時刻	開始時	9:00	9:00	9:00	9:55	14:15	9:15	9:15	9:20	9:35	9:10	9:40	8:40	—	—	—
	当日天候	—	雨	曇	曇	晴	晴	晴	雨	晴	晴	晴	晴	晴	—	—	—
	気温	℃	19.2	22.0	21.3	28.3	32.2	30.9	11.6	10.1	6.0	2.6	5.1	8.5	—	—	4.0~29.0
	水温	℃	14.7	17.8	17.5	22.6	23.7	22.5	15.0	12.0	7.2	4.0	3.8	9.2	—	—	4.4~22.7
	電気伝導率 (EC)	mS/m	14.6	13.0	12.4	15.4	14.9	15.4	15.6	13.6	15.1	13.3	12.2	13.4	—	30以下	6.3~12
	流量	m ³ /s	0.004	0.001	0.015	0.002	0.001	0.002	0.001	0.004	0.004	0.000	0.000	0.008	—	—	0.0004~0.071
生活環境項目	水素イオン濃度 (pH)	—	7.7	7.6	7.8	7.9	7.6	7.8	7.8	7.8	7.7	7.3	7.6	7.7	6.5~8.5	6.0~7.5	7.0~7.8
	浮遊物質 (SS)	mg/L	3	10	7	4	11	4	5	2	8	3	6	7	25以下	100以下	<1~11
	生物化学的酸素要求量 (BOD)	mg/L	<0.5	<0.5	<0.5	0.7	0.6	<0.5	0.7	0.6	<0.5	<0.5	0.9	1.1	1以下	—	<0.5~0.8
	化学的酸素要求量 (COD)	mg/L	2.6	4.1	3.8	2.4	1.9	2.1	1.9	2.0	<0.5	1	4.9	3	1以下	6以下	<0.5~3.0
	溶存酸素 (DO)	mg/L	9.4	8.4	8.9	8.1	7.3	7.9	9.2	10	11	12	12	11	7.5以上	5以上	9.2~12.7
	大腸菌群数	MPN/100mL	1,400	2,200	330	4,200	9.3	1,100	1,400	940	17	46	17	330	50以下	—	13~14,000
	大腸菌数	CFU/100mL	27	580	380	2,400	120	430	110	130	7	<1	2	84	20以下	—	—
	全窒素 (T-N)	mg/L	0.17	0.40	0.31	0.26	0.14	0.31	0.35	0.30	0.16	0.20	0.24	0.27	0.1以下	1以下	0.13~0.47
	全リン (T-P)	mg/L	0.015	0.030	0.023	0.025	0.031	0.021	0.018	0.015	0.015	0.017	0.014	0.014	0.005以下	—	<0.003~0.026

注) 環境基準はいずれも参考値として、pH、SS、BOD、大腸菌数は河川AA類型、大腸菌群数は従来の河川AA類型、CODは湖沼AA類型、T-N、T-Pは湖沼I類型を記載した。

資料表 1.2-3 水質調査結果 (3 八手俣川下流)

調査地点		3. 八手俣川下流												環境基準	農業用水基準	工事前調査における出現範囲	
		4月	5月	6月	7月	8月	9月	10月	11月	12月	1月	2月	3月				
一般項目	採水日	—	23	22	12	10	26	16	22	11	11	15	5	4	—	—	—
	採水時刻	開始時	7:40	7:50	14:00	8:30	9:30	7:55	8:15	8:05	8:20	7:50	8:30	13:30	—	—	—
	当日天候	—	雨	雨	曇	晴	晴	晴	雨	晴	晴	晴	晴	晴	—	—	—
	気温	℃	19.6	21.3	24.3	30.1	34.3	28.2	12.7	7.8	3.4	-1.7	-0.8	9.7	—	—	2.1~29.4
	水温	℃	16.4	19.3	19.2	24.8	27.5	24.1	15.1	10.7	5.8	1.9	2.2	9.3	—	—	3.7~23.3
	電気伝導率 (EC)	mS/m	12.3	8.9	7.0	23.3	13.9	18.8	13.5	23.9	9.4	13.1	10.2	6.7	—	30以下	8.8~14
	流量	m ³ /s	0.340	0.857	2.026	0.560	0.715	0.581	0.590	0.712	0.376	0.360	0.276	1.976	—	—	0.26~4.78
生活環境項目	水素イオン濃度 (pH)	—	7.7	7.7	8.0	8.1	8.1	8.0	8.0	7.9	7.9	7.6	7.9	7.7	6.5~8.5	6.0~7.5	7.1~8.2
	浮遊物質 (SS)	mg/L	1	2	1	1	2	1	<1	<1	<1	<1	<1	2	25以下	100以下	<1~2.1
	生物化学的酸素要求量 (BOD)	mg/L	<0.5	0.5	<0.5	1.0	0.7	<0.5	0.9	0.9	0.7	1.1	1.1	1.4	1以下	—	<0.5~0.7
	化学的酸素要求量 (COD)	mg/L	2.1	2.5	2.2	1.5	2.1	1.8	1.0	1.6	1.0	0.5	0.9	2.6	1以下	6以下	<0.5~1.6
	溶存酸素 (DO)	mg/L	9.3	9.3	9.8	9.5	9.5	9.4	10	11	13	13	14	12	7.5以上	5以上	9.1~15.4
	大腸菌群数	MPN/100mL	4,900	1,300	79	1,500	17	1,400	2,400	1,300	79	79	23	490	50以下	—	49~24,000
	大腸菌数	CFU/100mL	300	590	140	34	270	310	320	160	110	20	33	54	20以下	—	—
	全窒素 (T-N)	mg/L	0.45	0.52	0.46	0.24	0.37	0.36	0.49	0.51	0.41	0.42	0.57	0.66	0.1以下	1以下	0.39~0.73
	全リン (T-P)	mg/L	0.010	0.020	0.009	0.012	0.015	0.008	0.009	0.009	0.006	0.008	0.007	0.007	0.005以下	—	<0.003~0.010

注) 環境基準はいずれも参考値として、pH、SS、BOD、大腸菌数は河川AA類型、大腸菌群数は従来の河川AA類型、CODは湖沼AA類型、T-N、T-Pは湖沼I類型を記載した。

資料表 1.2-4 水質調査結果 (4 調整池下)

調査地点		4. 調整池下												環境基準	農業用水基準	工事前調査における出現範囲	
		4月	5月	6月	7月	8月	9月	10月	11月	12月	1月	2月	3月				
一般項目	採水日	—	23	22	12	10	26	16	22	11	11	15	5	4	—	—	—
	採水時刻	開始時	12:10	11:15	11:00	12:00	12:20	11:35	11:40	12:10	12:10	12:00	12:00	10:45	—	—	—
	当日天候	—	曇	雨	曇	晴	晴	晴	雨	曇	晴	晴	晴	曇	—	—	—
	気温	℃	19.5	21.1	18.4	28.4	29.1	27.6	11.6	12.1	8.7	7.4	8.6	5.3	—	—	3.3~26.4
	水温	℃	17.0	19.2	17.7	22.6	23.4	22.5	14.5	12.0	8.4	5.6	5.6	8.8	—	—	3.8~21.2
	電気伝導率 (EC)	mS/m	20.4	22.0	16.7	27.7	32.2	25.5	27.3	24.8	28.9	27.4	27.5	17.1	—	30以下	6.0~9.2
	流量	m ³ /s	0.003	0.010	0.005	0.002	0.003	0.002	0.004	0.004	0.004	0.001	0.003	0.003	—	—	0.0005~0.032
生活環境項目	水素イオン濃度 (pH)	—	8.1	8.1	7.9	8.2	8.2	8.2	8.2	8.1	8.1	8.5	7.9	6.5~8.5	6.0~7.5	7.2~7.8	
	浮遊物質 (SS)	mg/L	2	2	5	4	2	8	5	<1	1	4	5	<1	25以下	100以下	<1~16
	生物化学的酸素要求量 (BOD)	mg/L	0.6	0.6	0.5	<0.5	<0.5	<0.5	<0.5	<0.5	1.0	0.9	1.1	0.8	1以下	—	<0.5~0.7
	化学的酸素要求量 (COD)	mg/L	3.5	3.8	3.8	3.0	2.2	2.3	2.4	2.0	1.8	1.4	3.8	2.9	1以下	6以下	0.7~4.5
	溶存酸素 (DO)	mg/L	8.8	8.6	9.3	8.2	8.3	8.3	9.8	10	11	12	11	7.5以上	5以上	9.2~12.4	
	大腸菌群数	MPN/100mL	49	1,300	63	42	1.8	220	630	490	23	27	23	49	50以下	—	8~7,900
	大腸菌数	CFU/100mL	4	150	62	33	11	19	190	40	8	2	4	7	20以下	—	—
	全窒素 (T-N)	mg/L	0.07	0.29	0.25	0.22	0.12	0.20	0.12	0.11	0.10	0.20	0.17	0.22	0.1以下	1以下	<0.05~0.56
	全リン (T-P)	mg/L	0.013	0.030	0.014	0.034	0.049	0.024	0.019	0.014	0.012	0.021	0.015	0.010	0.005以下	—	0.004~0.027

注) 環境基準はいずれも参考値として、pH、SS、BOD、大腸菌数は河川AA類型、大腸菌群数は従来の河川AA類型、CODは湖沼AA類型、T-N、T-Pは湖沼I類型を記載した。

資料表 1.2-5 水質調査結果 (5 取水施設 1)

項目・単位		調査地点	5. 取水施設 1											環境基準	農業用水基準	工事前調査における出現範囲	
			4月	5月	6月	7月	8月	9月	10月	11月	12月	1月	2月				3月
一般項目	採水日	—	23	22	12	10	26	16	22	11	11	15	5	4	—	—	—
	採水時刻	開始時	13:15	15:00	15:10	15:40	15:30	14:15	14:05	14:30	14:30	14:40	14:25	12:15	—	—	—
	当日天候	—	曇	曇	曇	曇	晴	曇	雨	晴	晴	曇	晴	曇	—	—	—
	気温	℃	19.1	21.8	19.3	26.0	29.7	26.7	11.9	11.7	8.8	6.5	8.7	6.6	—	—	4.4~27.6
	水温	℃	14.2	16.9	16.1	21.3	22.9	22.3	14.3	12.3	8.3	5.5	5.5	7.9	—	—	4.6~20.9
	電気伝導率 (EC)	mS/m	8.7	7.8	7.7	9.5	9.7	9.5	8.6	7.1	9.5	9.5	8.2	7.5	—	30以下	6.4~10
	流量	m ³ /s	0.003	0.007	0.019	0.003	0.001	0.004	0.008	0.005	0.002	0.002	0.001	0.005	—	—	0.0002~0.052
生活環境項目	水素イオン濃度 (pH)	—	7.5	7.7	7.7	7.7	7.5	7.7	7.6	7.7	7.6	7.6	7.8	7.6	6.5~8.5	6.0~7.5	7.2~7.7
	浮遊物質 (SS)	mg/L	1	3	4	1	4	3	15	2	<1	1	1	12	25以下	100以下	<1~8.1
	生物化学的酸素要求量 (BOD)	mg/L	<0.5	0.5	<0.5	<0.5	<0.5	<0.5	0.7	0.5	0.8	0.8	0.9	<0.5	1以下	—	<0.5~0.6
	化学的酸素要求量 (COD)	mg/L	1.7	2.4	2.9	1.8	1.6	2.1	2.4	1.7	1.5	1.0	1.2	1.8	1以下	6以下	0.6~2.6
	溶存酸素 (DO)	mg/L	9.4	9.3	10	8.3	8.2	8.3	9.8	10	11	12	12	12	7.5以上	5以上	9.5~13.0
	大腸菌群数	MPN/100mL	70	330	79	21	9.3	790	330	790	13	33	13	33	50以下	—	7~7,900
	大腸菌数	CFU/100mL	21	330	51	27	110	54	110	7	<1	1	5	6	20以下	—	—
	全窒素 (T-N)	mg/L	0.06	0.17	0.27	0.33	0.25	0.40	0.31	0.29	0.16	0.15	0.06	0.14	0.1以下	1以下	0.08~0.58
	全リン (T-P)	mg/L	0.007	0.019	0.009	0.022	0.040	0.022	0.025	0.017	0.012	0.016	0.005	0.009	0.005以下	—	0.003~0.017

注) 環境基準はいずれも参考値として、pH、SS、BOD、大腸菌数は河川AA類型、大腸菌群数は従来の河川AA類型、CODは湖沼AA類型、T-N、T-Pは湖沼I類型を記載した。

資料表 1.2-6 水質調査結果 (6 取水施設 2)

項目・単位		調査地点	6. 取水施設 2											環境基準	農業用水基準	工事前調査における出現範囲	
			4月	5月	6月	7月	8月	9月	10月	11月	12月	1月	2月				3月
一般項目	採水日	—	23	22	12	10	26	16	22	11	11	15	5	4	—	—	—
	採水時刻	開始時	12:50	14:25	14:46	15:15	15:00	13:50	13:40	14:00	14:05	14:20	14:00	11:55	—	—	—
	当日天候	—	曇	曇	曇	曇	晴	曇	雨	晴	晴	曇	晴	曇	—	—	—
	気温	℃	19.1	20.4	19.5	25.5	28.8	26.1	12.4	12.3	8.7	8.4	10.5	8.3	—	—	4.2~28.9
	水温	℃	13.7	16.2	16.2	20.4	22.4	22.0	15.0	13.0	9.6	6.6	6.6	8.7	—	—	5.0~21.2
	電気伝導率 (EC)	mS/m	7.8	7.1	6.9	8.2	8.7	9.4	7.4	6.6	8.5	8.1	7.9	6.7	—	30以下	7.5~17
	流量	m ³ /s	0.003	0.008	0.012	0.004	0.003	0.001	0.004	0.003	0.003	0.001	0.001	0.004	—	—	0.0001~0.045
生活環境項目	水素イオン濃度 (pH)	—	7.5	8.1	7.5	7.4	7.3	7.4	7.4	7.5	7.5	7.4	7.8	7.4	6.5~8.5	6.0~7.5	7.0~7.7
	浮遊物質 (SS)	mg/L	2	2	<1	1	1	<1	5	<1	<1	<1	1	<1	25以下	100以下	<1~4.6
	生物化学的酸素要求量 (BOD)	mg/L	<0.5	<0.5	<0.5	<0.5	0.5	<0.5	<0.5	<0.5	0.5	<0.5	0.9	0.7	1以下	—	<0.5~0.7
	化学的酸素要求量 (COD)	mg/L	1.8	2.3	1.7	<0.5	1.2	1.4	2.0	0.6	1.0	<0.5	1.1	1.9	1以下	6以下	<0.5~2.0
	溶存酸素 (DO)	mg/L	9.3	9.2	9.7	7.9	7.5	7.0	9.0	9.4	11	14	12	11	7.5以上	5以上	9.4~12.0
	大腸菌群数	MPN/100mL	110	47	70	130	1.8	4,900	2,200	790	33	13	5	33	50以下	—	2~3,300
	大腸菌数	CFU/100mL	3	60	33	170	48	110	250	68	5	<1	<1	13	20以下	—	—
	全窒素 (T-N)	mg/L	0.15	0.33	0.40	0.38	0.38	0.53	0.42	0.39	0.28	0.21	0.17	0.46	0.1以下	1以下	0.15~0.95
	全リン (T-P)	mg/L	0.006	0.014	0.005	0.017	0.021	0.015	0.018	0.011	0.009	0.013	0.008	0.006	0.005以下	—	<0.003~0.012

注) 環境基準はいずれも参考値として、pH、SS、BOD、大腸菌数は河川AA類型、大腸菌群数は従来の河川AA類型、CODは湖沼AA類型、T-N、T-Pは湖沼I類型を記載した。