

5月～12月開催の 津市民文化祭のお知らせ

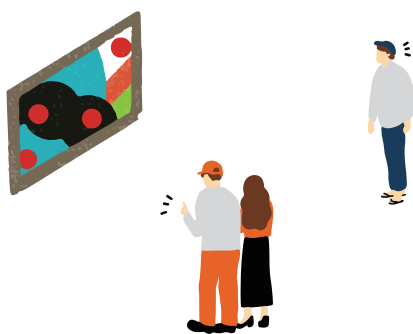


文化振興課 ☎229-3250 FAX229-3344

日頃の練習や創作活動を重ねてきた市民の皆さんの成果を発表する場として、津市民文化祭を開催します。

気軽に立ち寄って楽しめるミニコンサートをはじめ、互いの作品を鑑賞し合い、学びや刺激を得られる文芸部門、多くの出品者が活動の成果を披露する美術部門など、幅広いジャンルにわたる事業を市内各地で実施します。ぜひご来場ください。日程など、詳しくは市ウェブサイトをご覧ください。

※音楽部門は来年1月～3月に開催予定。



大門・丸之内地区の 不動産の活用に向けて



都市政策課 ☎229-3183 FAX229-3336

市では大門・丸之内地区の不動産所有者と、事業などをしていきたい人を結び付ける「津市大門・丸之内 土地・建物活用意向登録システム」を運用しています。昨年5月の運用開始から多くの登録があり、マッチングも進んでいます。

大門・丸之内地区の不動産を売りたい・貸したいとお考えの人、店舗や事業を検討中の人は、市ウェブサイトから登録をお願いします。

「津市大門・丸之内 土地・建物活用意向登録システム」とは

- 不動産の売却または賃貸を希望する人が登録する「所有者情報」と、不動産の取得または賃借を希望する人が登録する「事業者情報」を津市がお預かりし、条件に合う組み合わせがある場合に、双方に情報提供します。
- 通常の不動産取引と異なり「お店を閉めたら売却したい」「いつか事業をしたい」といった、将来の意向も登録することができます。

女性のための就職応援 エクセルセミナー



男女共同参画室 ☎229-3103 FAX229-3366

「これから働いてみよう」「ブランクがあるから、再就職に向けて自信をつけたい」「もっと自分らしく働ける職場へ転職したい」という人にお勧めのエクセルパソコンセミナーです。詳しくは市ウェブサイトをご覧ください。

とき 6月5日～7月3日の毎週金曜日10時～12時
(全5回)

ところ 中央公民館情報研修室

対象 市内に在住・在勤・在学の女性 ※エクセルの基本操作(データ・計算式入力、グラフ作成程度)ができる人

定員 先着20人

申し込み 市ウェブサイトから、またはファクス、郵送で、応募動機、住所、氏名(フリガナ)、年代、電話番号、メールアドレスを男女共同参画室(〒514-8611 住所不要)へ

申込期間 5月11日(月)～22日(金)

国民健康保険の 被保険者等の皆さんへ



4月から「子ども・子育て支援金制度」が始まりました。これは、すべての世代や企業の皆さんに、医療保険の保険料とあわせて支援金をご負担いただき、子育て施策の充実に充てることで、子どもや子育て世帯を社会全体で支える制度です。

この制度により、国民健康保険を含むすべての医療保険では、令

和8年度から新たに「子ども・子育て支援金」を保険料とあわせて納めていただくこととなります。

国民健康保険と後期高齢者医療保険に加入している皆さんも、令和8年度からは、従来の保険料に支援金分が加わります。詳しくは、7月にお届けする納付通知書をご覧ください。

保険医療助成課 ☎229-3160 FAX229-5001