



津市からのお知らせ

NEW TSU ニューツ



後期高齢者医療制度 健康診査

保険医療助成課 ☎229-3285 📠229-5001



■後期高齢者健康診査

対象 8月31日までに三重県後期高齢者医療制度に加入しており、受診日時時点で被保険者である人 ※長期入院中や施設などに入所している人は対象にならない場合があります。詳しくはお問い合わせください。

受診方法 協力医療機関による個別健診または市内集団健診を予約(いずれか1回)

費用 無料(同一年度内1回限り)^{*1}

受診期間 7月～11月(集団健診は来年1月まで)

受診券送付時期

対象	送付時期
4月30日時点で被保険者である人	6月下旬
<ul style="list-style-type: none"> 昭和26年5月～7月生まれの人 5月・6月に被保険者になる人 	8月中旬
<ul style="list-style-type: none"> 昭和26年8月生まれの人 7月・8月に被保険者になる人 	9月中旬

■後期高齢者歯科健康診査

対象 三重県後期高齢者医療制度に加入している75歳～80歳(令和8年3月31日時点)で、受診日時時点で被保険者である人

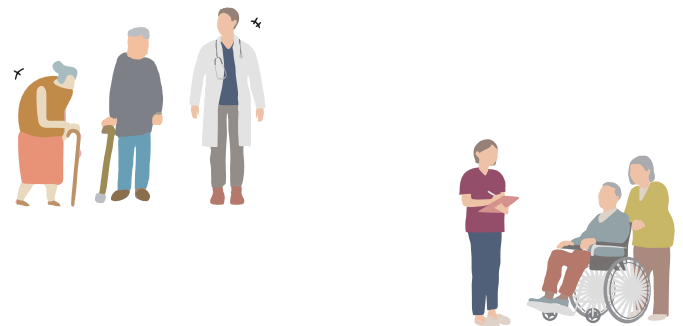
受診方法 三重県歯科医師会が指定する歯科医療機関へ予約

費用 無料(同一年度内1回限り)^{*1}

受診期間 8月1日(土)～11月20日(金)

受診券送付時期 7月下旬

^{*1} 2回目以降は全額自己負担。健診結果により治療や精密検査が必要となった場合、別途料金が必要。



津市在宅療養支援センターをご利用ください

地域包括ケア推進室 ☎229-3294 📠229-3334



市民の皆さんが住み慣れた地域で自分らしく暮らせる社会を目指す「地域包括ケアシステム」を構築するための在宅医療・介護の連携拠点として、津地区医師会と久居一志地区医師会の協力の下、津市在宅療養支援センターを運営しています。専門職員が、地域包括支援センターや地域の医療・介護関係者などと連携し、在宅での医療と介護を必要とする皆さんや関係機関をサポートします。

主な取り組み

- 医療・介護資源のマップ化やウェブサイトによる情報提供
- 市民向けの在宅医療・介護に関する啓発
- 医療・介護関係者や市民からの相談対応

津市在宅療養支援センター(☎255-1300)

相談日 月～金曜日9時～17時(祝・休日、年末年始を除く)

ところ 久居一志地区医師会館2階(久居本町)