

空き家情報バンク物件詳細

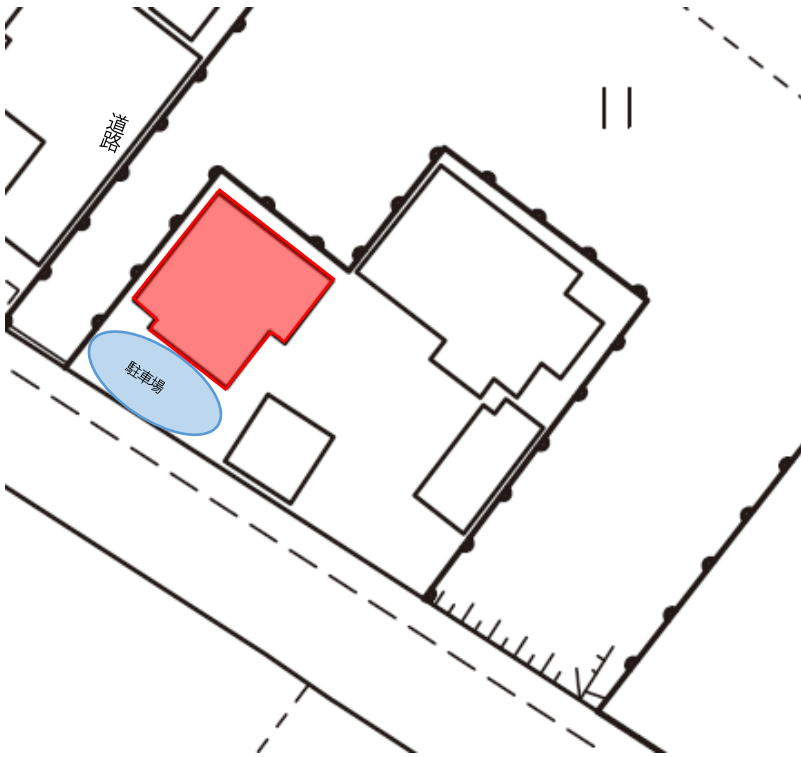
物件番号

B-37

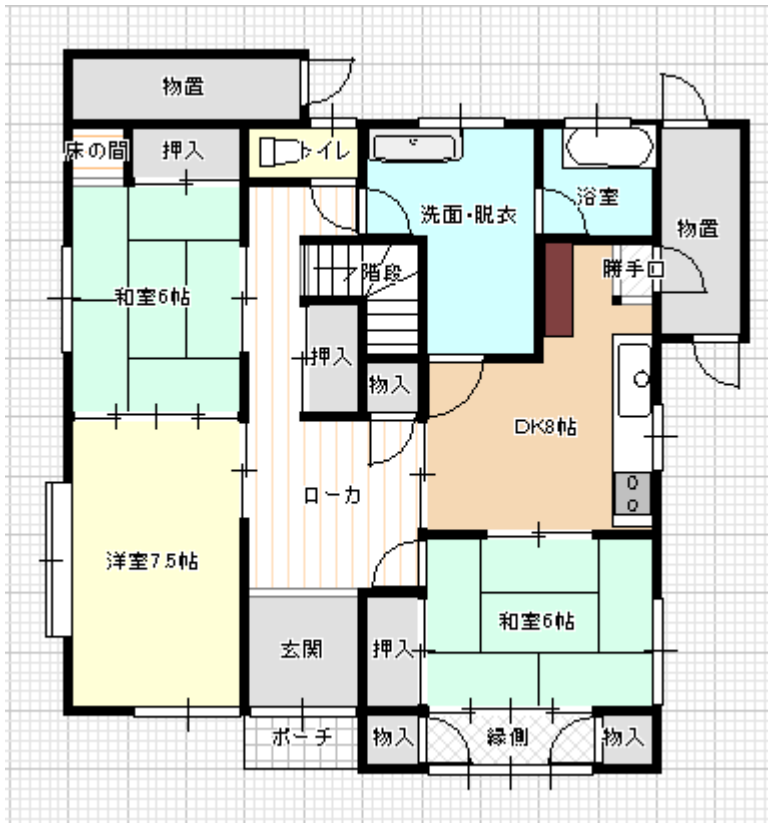
物件所在地	津市河芸町中別保					
区分希望価格	■売却 ( 2,000万円、□相談後決定)					
	□賃貸 ( 円/月、□相談後決定)		敷金 円、礼金 円、その他( ) 円			
物件の概要	用途	■住宅 □店舗 □併用住宅		建築年月	平成6年12月建築(築24年)	
	床面積	1階 95.21㎡ (28.9坪)		1階以外 48.02㎡ (14.6坪)		
	構造	■木造 □軽量鉄骨造 □鉄骨造 □鉄筋コンクリート造 □その他( )		□平屋建 ■2階建 □3階建以上 □地階あり		■瓦葺 □スレート葺 □セメント瓦葺 □鋼板葺 □その他( )
		間取	1階 ■居間(6畳) ■台所 ■洗面所 ■風呂 ■トイレ ■和室 1室(6畳)、 ■洋室 1室(7.5畳) □その他( )			
	間取	1階以外 □居間( 畳・ m <sup>2</sup> ) □台所 □洗面所 □風呂 □トイレ ■和室 2室(3畳)、(6畳) ■洋室 1室(10畳) □その他( )				
	補修の要否	□補修不要 ■多少の補修が必要 □大規模修繕が必要 □現在補修中		補修費用負担	□所有者等 □購入者 ■相談後決定	
	設備状況	電気	■引込み済 □なし		ガス	□都市ガス □プロパンガス ■なし
		水道	■水道 □簡易水道 ■井戸 □その他( )		下水道	□公共下水道 □集落排水 ■合併浄化槽 □単独浄化槽
		風呂	□ガス □灯油 ■電気 □薪		トイレ	■水洗 □くみ取り / ■洋式 □和式
		駐車場	□車庫( 台) □カーポート( 台) ■スペースのみ(1台) □なし			
		その他				
	耐震診断	■不要 (S56.6以降) □要 (S56.5以前) (□未 □済 (補強工事 □不要 □必要(補強工事 □未 □済)))				
利用状況	□放置( 年) □時々利用( 年 回) ■その他( 管理のため月2回程度利用 )					
土地	面積	231.59㎡ (約70.2坪)		地目	宅地	
特記事項	・広々としたダイニングキッチンが魅力！ ・駅や商業施設が徒歩圏内。					

主要施設等への距離	該当	施設	名称等	距離
	■	駅	近鉄名古屋線 豊津上野駅	240m
	■	バス停	三重交通バス	240m
	■	保育園	上野保育園	1.8km
	■	幼稚園	豊津幼稚園	350m
	■	小学校	豊津小学校	300m
	■	中学校	朝陽中学校	850m

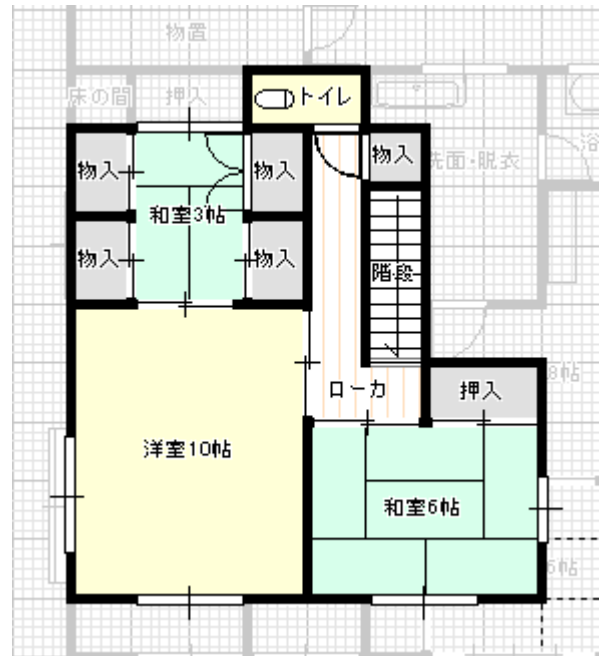
配置図



間取図



1 F



2 F

写真



外観



和室



洋室



トイレ



キッチン



風呂