

空き家情報バンク物件詳細

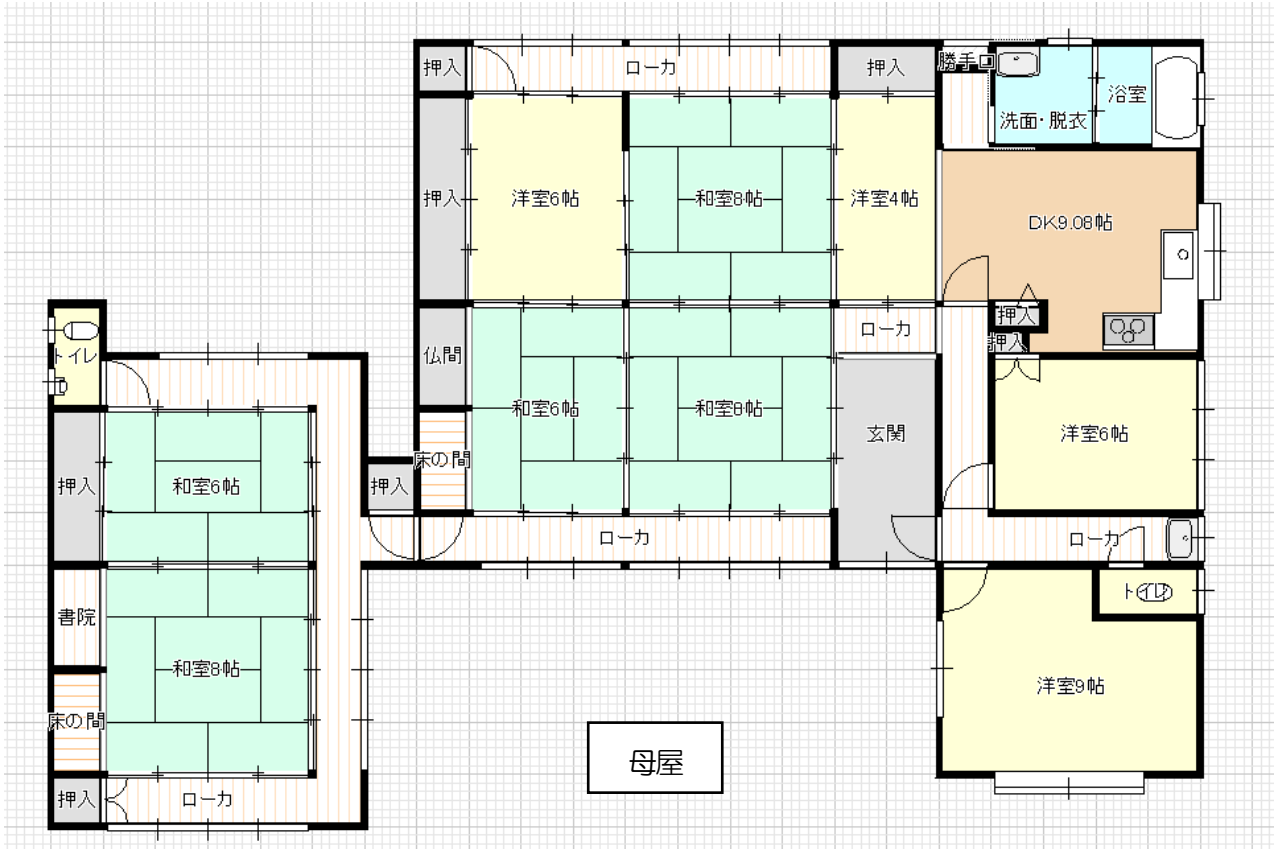
物件番号

B-75

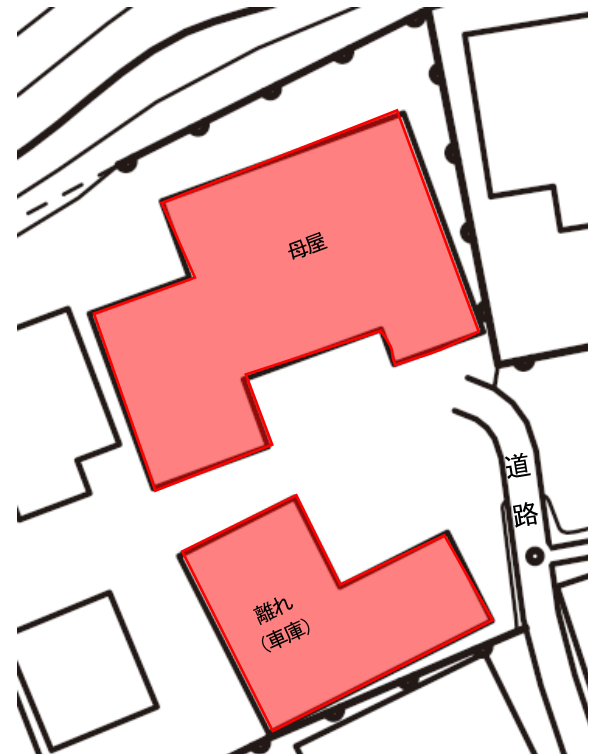
物件所在地	津市片田井戸町					
区分希望価格	■売却 (450万円 、 □相談後決定)					
	□賃貸 (万円/月 、 □相談後決定)		敷金 万円 、 礼金 なし 、 その他 () 円			
物件の概要	用途	■住宅 □店舗 □併用住宅		建築年月	大正2年(築106年) 昭和53年増築	
	床面積	1階 196.68㎡(約59.6坪)		1階以外 163.86㎡(約49.6坪)		
	構造	■木造 □軽量鉄骨造 □鉄骨造 □鉄筋コンクリート造 □その他 ()		■平屋建 □2階建 □3階建以上 □地階あり		■瓦葺 □スレート葺 □セメント瓦葺 □鋼板葺 □その他 ()
	間取	1階	■居間 (9畳) ■台所 ■洗面所 ■風呂 ■トイレ ■和室 5室 (6畳)、(6畳)、(6畳)、(8畳)、(8畳) ■洋室 4室 (4畳)、(6畳)、(6畳)、(9畳) □その他 ()			
		1階以外	□居間 (畳・㎡) □台所 □洗面所 □風呂 ■トイレ ■和室 1室 (6畳) ■洋室 1室 (8畳) ■その他 (板間、車庫、物入)			
	補修の要否	□補修不要 ■多少の補修が必要 □大規模修繕が必要 □現在補修中		補修費用負担	□所有者等 ■購入者 □相談後決定	
	設備状況	電気	■引込み済 □なし		ガス	□都市ガス ■プロパンガス □なし
		水道	■水道 □簡易水道 □井戸 □その他 ()		下水道	□公共下水道 □集落排水 ■合併浄化槽 □単独浄化槽 □なし
		風呂	□ガス ■灯油 □電気 □薪		トイレ	■水洗 □くみ取り / ■洋式 ■和式
		駐車場	■車庫 (3台) □カーポート (台) □スペースのみ (台) □なし			
		その他				
	耐震診断	□不要 (S56.6以降)		■要 (S56.5以前) (■未 □済 [補強工事 □不要 □必要(補強工事 □未 □済)])		
	利用状況	□放置 (年) □時々利用 (年 回) ■その他 (令和元年7月まで居住)				
土地	面積	618.17㎡(約187.3坪)		地目	宅地	
特記事項	・3台分の車庫、物置あり。 ・市街化調整区域のため、自己居住用に限る。 ・価格応相談。					

主要施設等への距離	該当	施設	名称等	距離
	■	駅	近鉄名古屋線 津新町駅	6.9km
	■	バス停	三重交通バス	450m
	■	保育園	片田保育園	1.8km
	■	こども園	津みどりの森こども園	4.9km
	■	小学校	片田小学校	750m
	■	中学校	西郊中学校	4.7km

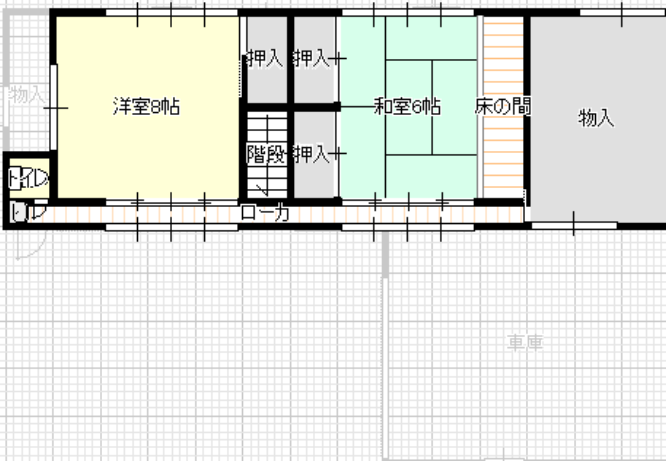
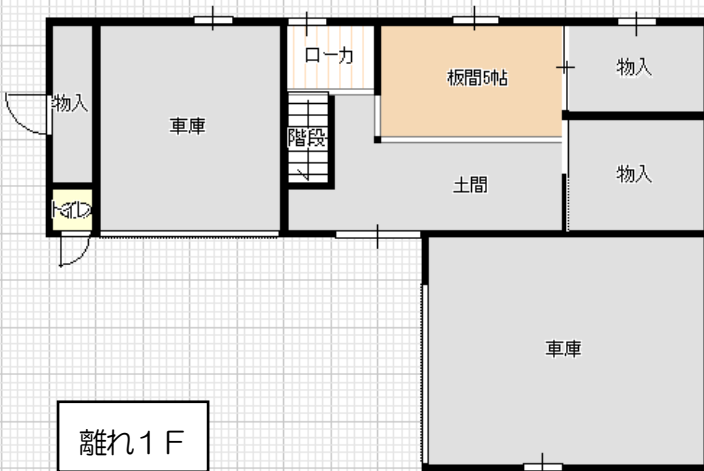
間取図



配置図



離れ1F



離れ2F

写真



外 観



和 室



和 室



キッチン



風 呂



トイレ