

空き家情報バンク物件詳細

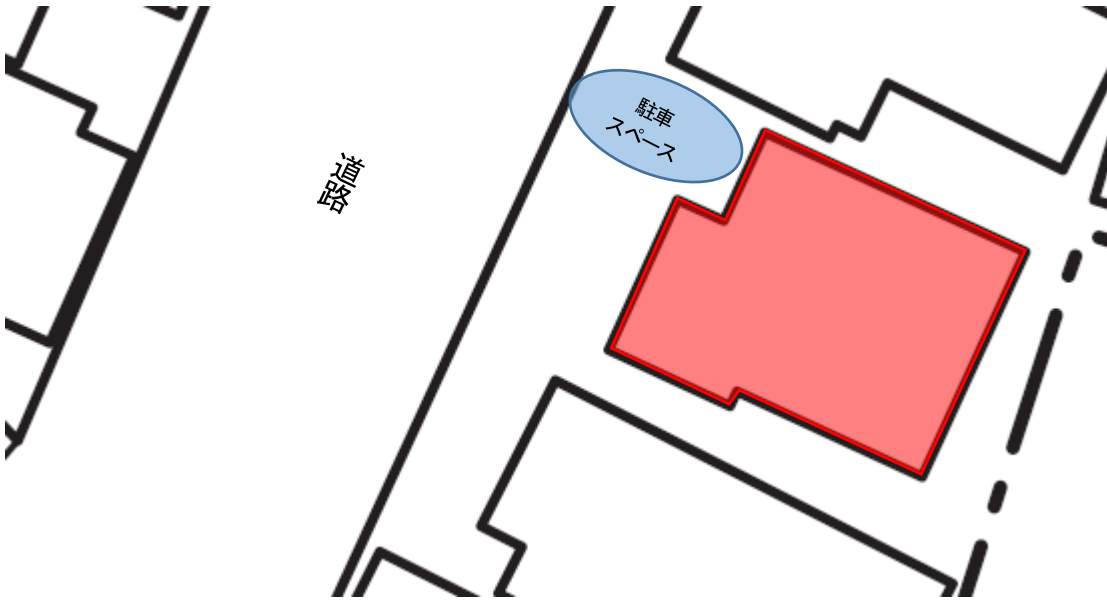
物件番号

B-101

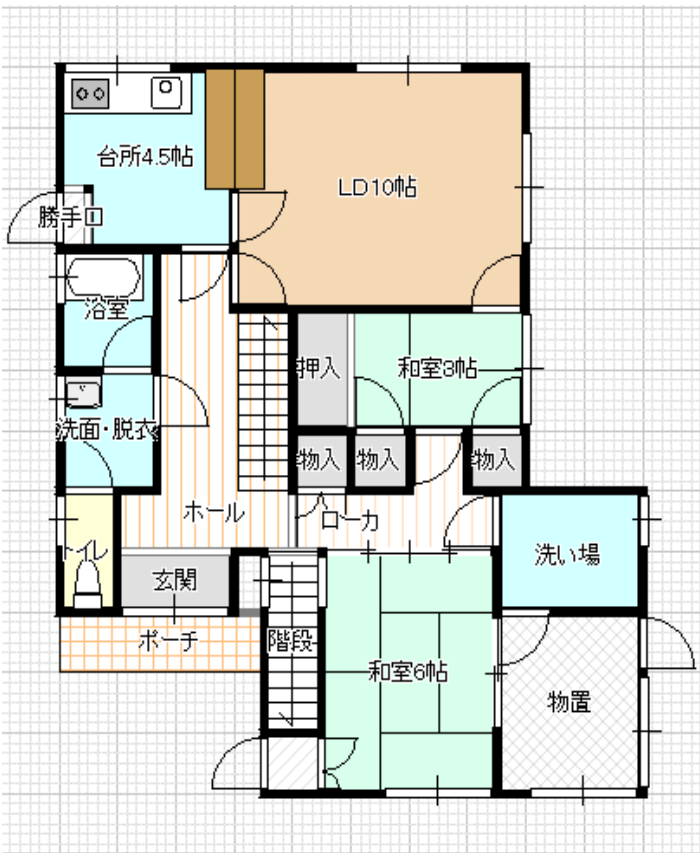
物件所在地	津市乙部					
区分 希望価格	■売却（900万円、□相談後決定）					
	□賃貸（ 万円/月、□相談後決定）		敷金 万円、礼金 なし、その他（ ） 円			
物件の概要	用途	■住宅 □店舗 □併用住宅		建築年月	昭和56年1月建築（築38年）	
	床面積	1階 52.17㎡（約15.8坪）		1階以外 39.74㎡（約12.04坪）		
	構造	■木造 □軽量鉄骨造 □鉄骨造 □鉄筋コンクリート造 □その他（ ）		□平屋建 ■2階建 □3階建以上 □地階あり		■瓦葺 □スレート葺 □セメント瓦葺 □鋼板葺 □その他（ ）
	間取	1階	■居間（10畳） ■台所 ■洗面所 ■風呂 ■トイレ ■和室 2室（3畳）（6畳） □洋室 室（畳） ■その他（物置）			
		1階以外	□居間（ 畳・㎡） □台所 □洗面所 □風呂 □トイレ ■和室 2室（4.5畳）（6畳） ■洋室 2室（6畳）（11畳） ■その他（納戸）			
	補修の要否	■補修不要 □多少の補修が必要 □大規模修繕が必要 □現在補修中		補修費用負担	□所有者等 □購入者 ■相談後決定	
	設備状況	電気	■引込み済 □なし		ガス	■都市ガス □プロパンガス □なし
		水道	■水道 □簡易水道 □井戸 □その他（ ）		下水道	■公共下水道 □集落排水 □合併浄化槽 □単独浄化槽 □なし
		風呂	□ガス □灯油 ■電気 □薪		トイレ	■水洗 □くみ取り / ■洋式 □和式
		駐車場	□車庫（ 台） □カーポート（ 台） ■スペースのみ（1台） □なし			
		その他				
	耐震診断	□不要（S56.6以降）		■要（S56.5以前）（■未 □済〔補強工事 □不要 □必要（補強工事 □未 □済）〕）		
利用状況	□放置（ 年） ■時々利用（年3回） □その他（ ）					
土地	面積	228.09㎡（約69.11坪）		地目	宅地	
特記事項	・価格応相談。 ・国道23号線まで近く、車のアクセス良好。					

主要施設等への距離	該当	施設	名称等	距離
	■	駅	近鉄名古屋線 津新町駅	2.2km
	■	バス停	三重交通バス	500m
	■	保育園	相愛保育園	600m
	■	幼稚園	敬和幼稚園	350m
	■	小学校	敬和小学校	550m
	■	中学校	東橋内中学校	450m

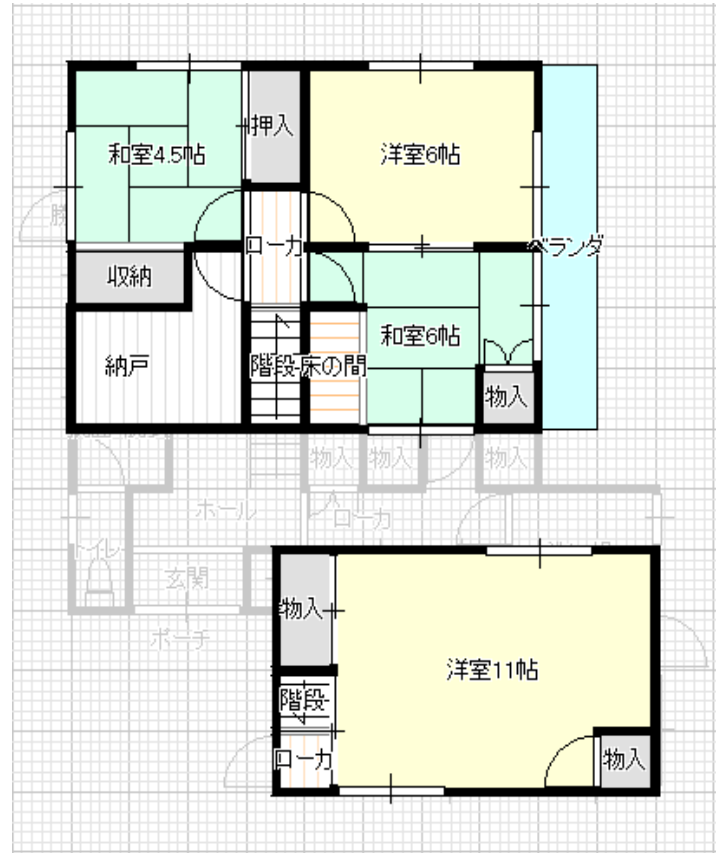
配置図



間取図



1 F



2 F

写真



外観



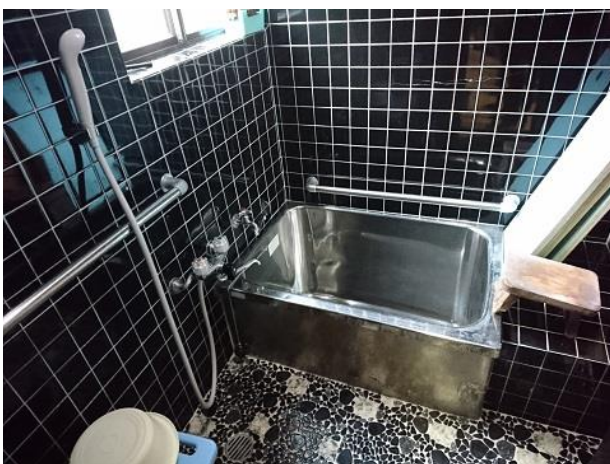
LD



2F 和室



キッチン



風呂



トイレ