

空き家情報バンク物件詳細

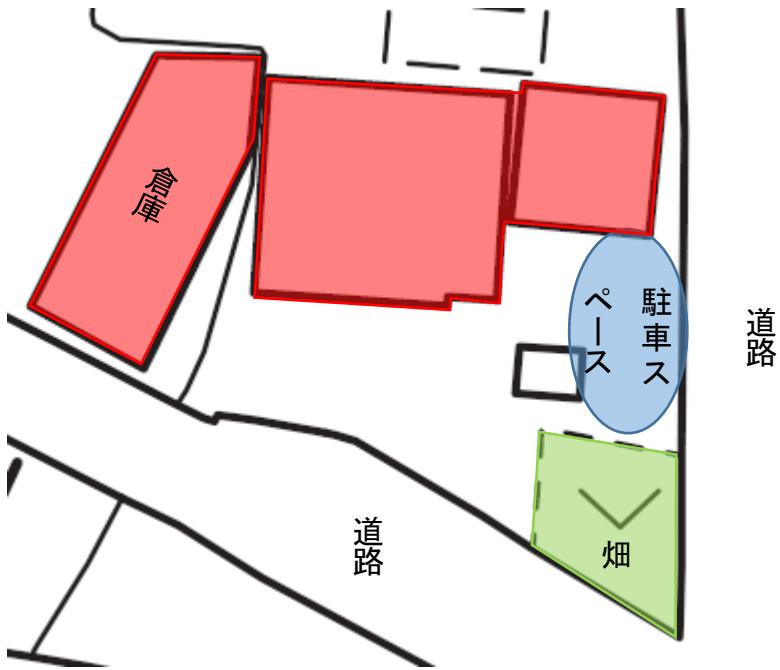
物件番号

B-106

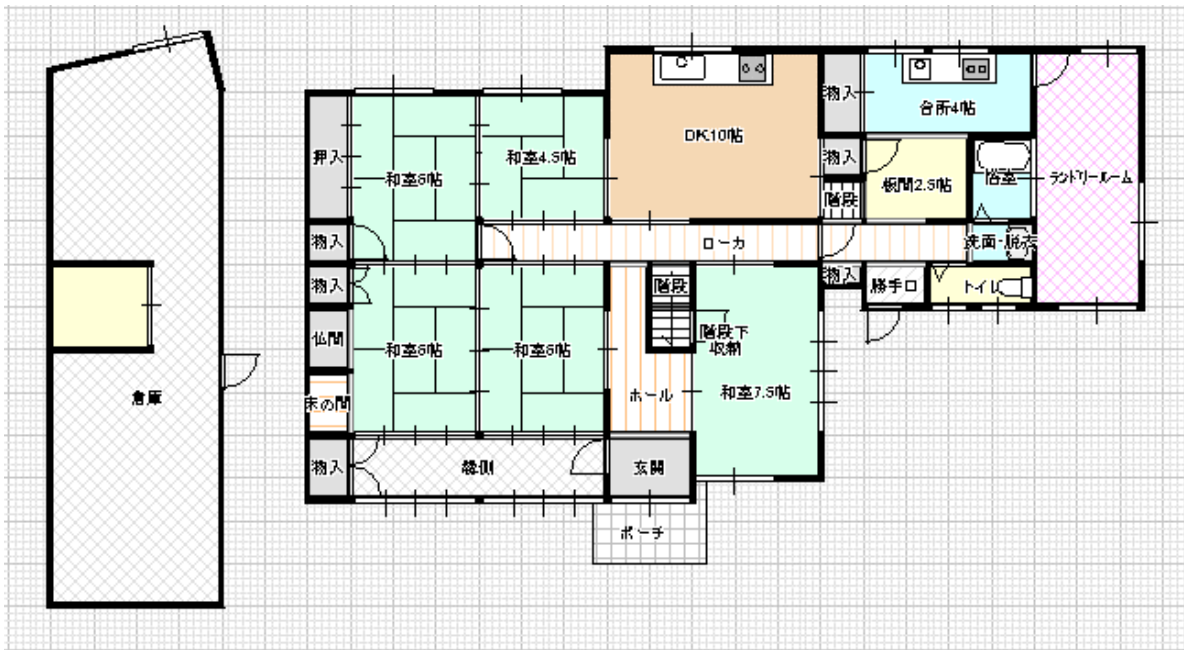
物件所在地	津市一志町片野					
区分希望価格	■売却 (900万円 、 □相談後決定)					
	□賃貸 (万円/月 、 □相談後決定)		敷金 万円 、 礼金 万円 、 その他 () 円			
物件の概要	用途	■住宅 □店舗 □併用住宅		建築年月	昭和63年建築 (築31年)	
	床面積	1階 約114.8㎡ (約34.8坪)		1階以外 約33.12㎡ (約10坪)		
	構造	■木造 □軽量鉄骨造 □鉄骨造 □鉄筋コンクリート造 □その他 ()		□平屋建 ■2階建 □3階建以上 □地階あり	■瓦葺 □スレート葺 □セメント瓦葺 □鋼板葺 □その他 ()	
		間取	□居間 (畳) ■台所 ■洗面所 ■風呂 ■トイレ ■和室 5室 (4.5畳) (6畳) (6畳) (6畳) (7.5畳) □洋室 室 (畳) ■その他 (ランドリールーム)			
	1階以外	□居間 (畳・㎡) □台所 □洗面所 □風呂 □トイレ ■和室 2室 (6畳) (8畳) □洋室 室 (畳) (畳) □その他 ()				
	補修の要否	□補修不要 ■多少の補修が必要 □大規模修繕が必要 □現在補修中		補修費用負担	□所有者等 □購入者 ■相談後決定	
	設備状況	電気	■引込み済 □なし		ガス	□都市ガス □プロパンガス ■なし
		水道	■水道 □簡易水道 ■井戸 □その他 ()		下水道	□公共下水道 □集落排水 □合併浄化槽 ■単独浄化槽 □なし
		風呂	□ガス □灯油 ■電気 □薪		トイレ	■水洗 □くみ取り / ■洋式 □和式
		駐車場	□車庫 (台) □カーポート (台) ■スペースのみ (4台) □なし			
		その他	・オール電化 ・庭用の井戸 (モーター) あり			
	耐震診断	■不要 (S56.6以降) □要 (S56.5以前) (□未 □済 (補強工事 □不要 □必要 (補強工事 □未 □済)))				
利用状況	□放置 (年) ■時々利用 (年10回) □その他 ()					
土地	面積	581.81㎡ (約176.3坪)		地目	宅地、雑種地	
特記事項	<ul style="list-style-type: none"> ・倉庫、家庭菜園のできる庭あり！ ・南東の角地の立地で日当たりも良好。 					

主要施設等への距離	該当	施設	名称等	距離
	■	駅	JR名松線 伊勢八太駅	900m
	■	バス停	津市コミュニティバス	260m
	■	保育園	川合保育園	1.3km
	■	幼稚園	川合幼稚園	1.5km
	■	小学校	一志東小学校	1.5km
	■	中学校	一志中学校	3.9km

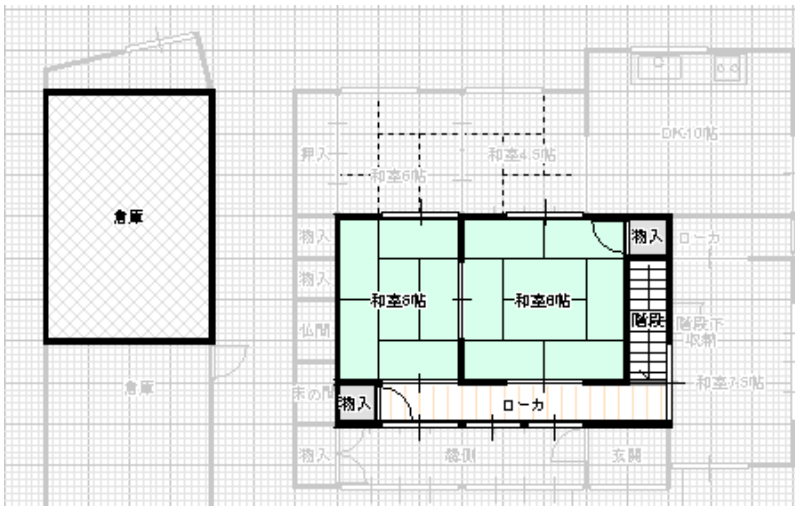
配置図



間取図



1 F



2 F

写真



外観



和室



2階和室



キッチン



風呂



トイレ