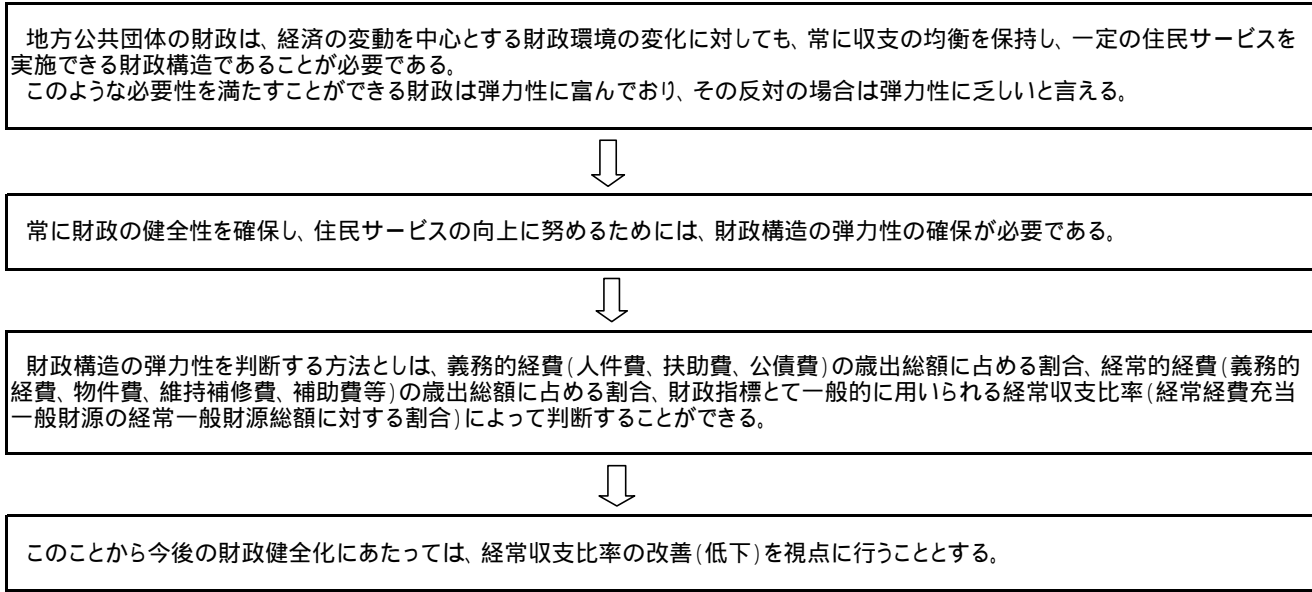


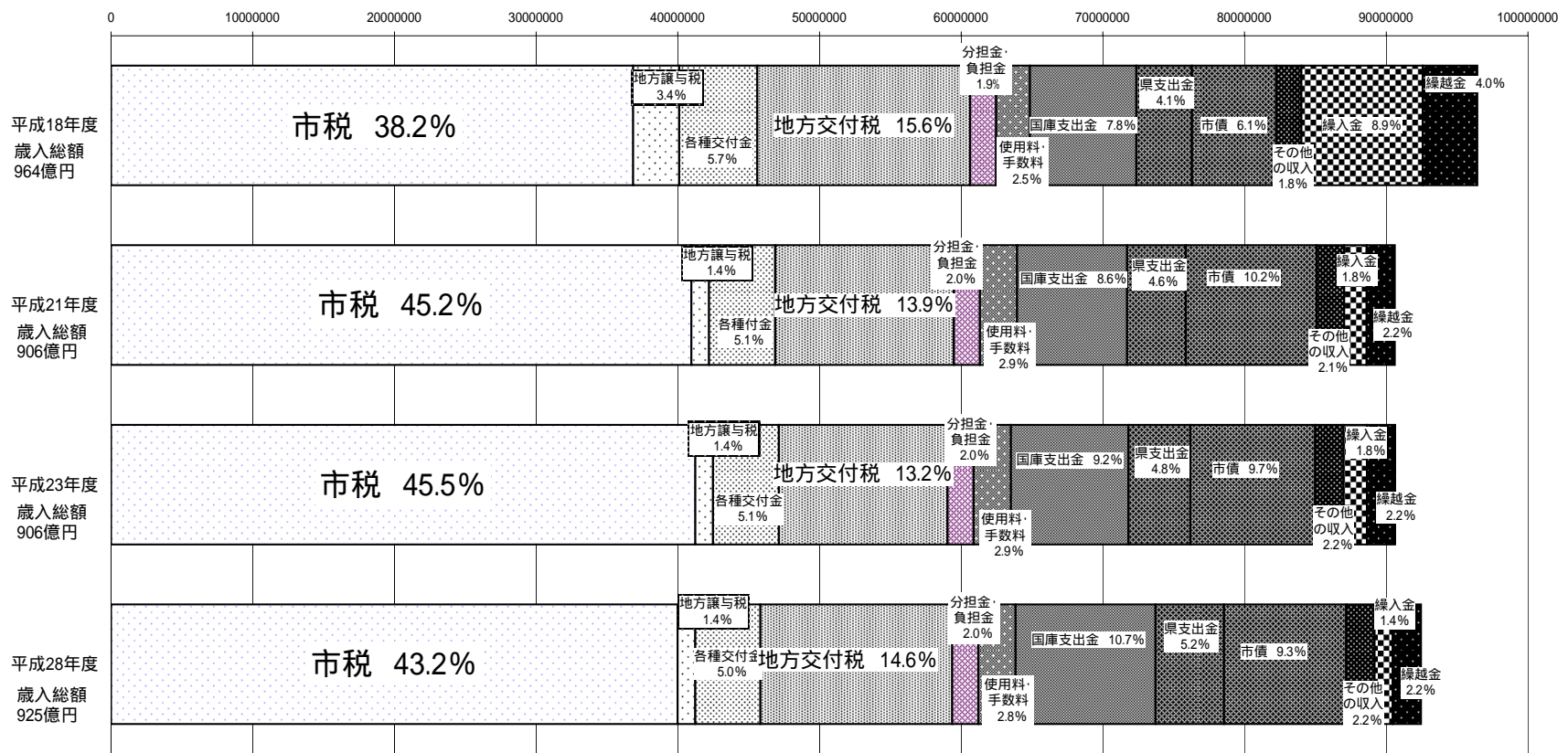
財政シミュレーション



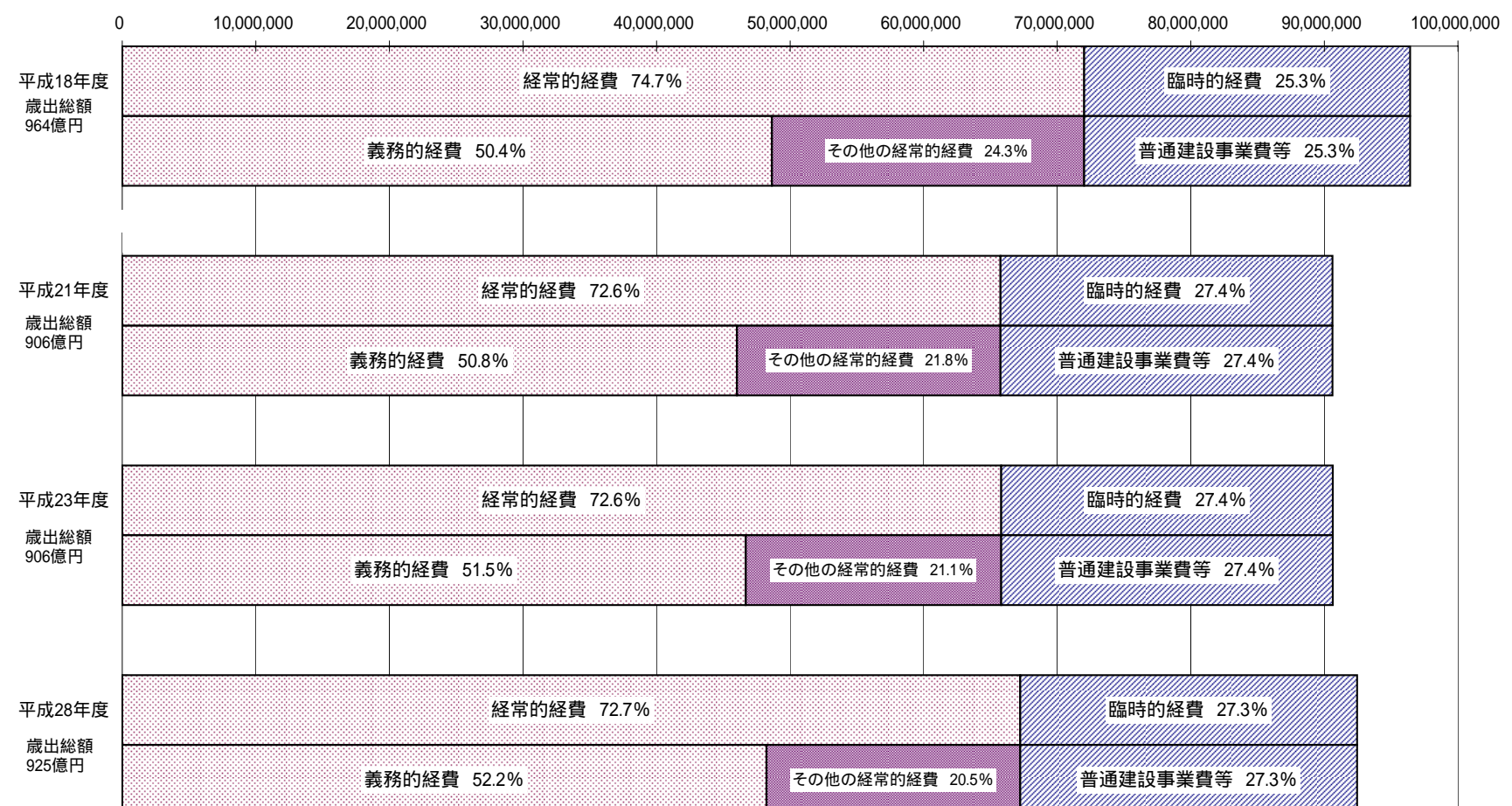
津市の財政状況(普通会計ベース)

平成18年度、平成21年度(3年後)、平成23年度(5年後)及び平成28年度(10年後)の歳入予算の目的別構成比較

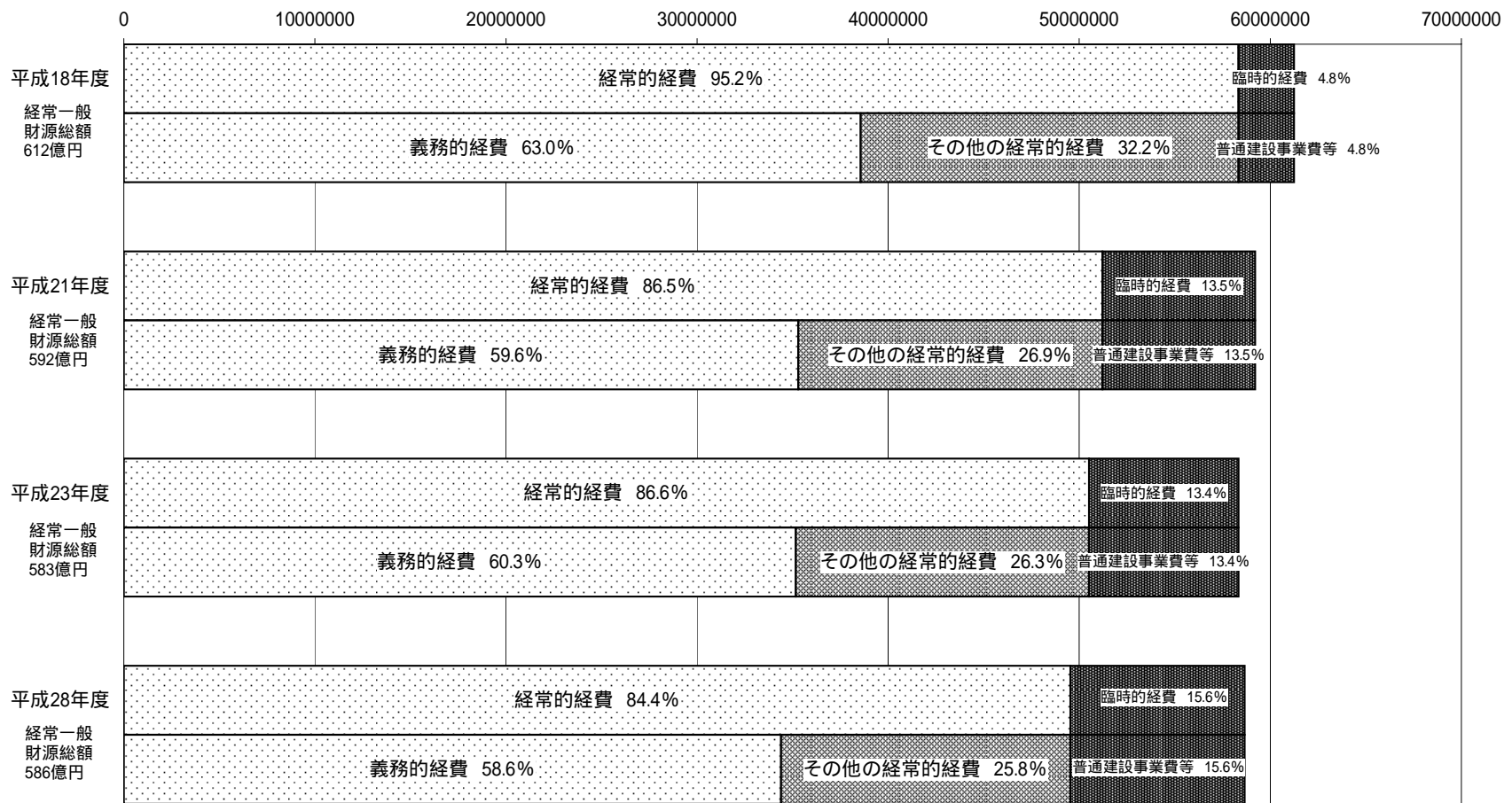
平成18年度、平成21年度(3年後)、平成23年度(5年後)及び平成28年度(10年後)の歳入予算における目的別構成比は、下記のとおりである。



平成18年度歳出予算、平成21年度(3年後)歳出予算、平成23年度(5年後)歳出予算及び、平成28年度歳出予算(10年後)の予算規模に占める経費別予算額の構成比

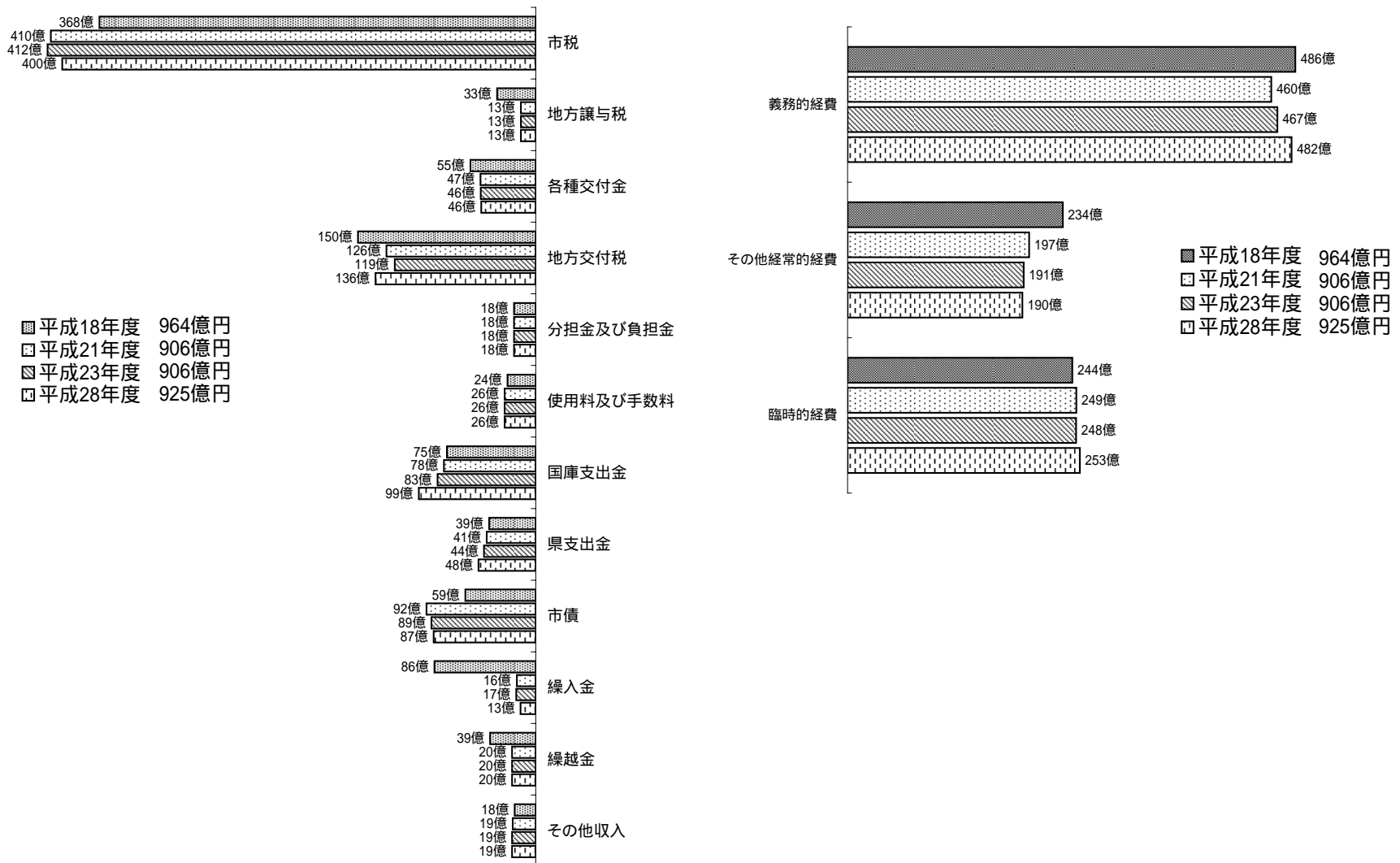


平成18年度歳出予算、平成21年度(3年後)歳出予算、平成23年度(5年後)歳出予算及び平成28年度歳出予算(10年後)の経費別経常一般財源充当率



平成28年度(10年後)の經常収支比率を10%低下させるためには、上記のとおり經常的経費の削減が必要である。削減後は、投資的経費等の臨時的経費に充当できる一般財源が約3倍になる。
 ただし、現状では、投資的経費等の財源不足を基金繰入金で補って事業費を確保していることから、一般財源が約3倍になっても単純に事業費が増加するものではないが、一般財源が増えた分、状況に応じた財政運営を行うことができる。

平成18年度予算、平成21年度予算(3年後)、平成23年度予算(5年後)及び平成28年度予算(10年後)の歳入目的別予算額及び歳出性質別予算額の比較



今回の試算における財政健全化のポイント

歳入

- ・市税については、課税客体のより一層の的確な把握及び徴収率の向上を見込んでいる。
- ・使用料・手数料は、受益と負担の見直しを行い、平成20年度に10%の増収を見込んでいる。
- ・市有財産の有効活用、広告料などの新たな財源の確保は重要であり、平成20年度以降一定額を見込んでいる。

歳出

- ・人件費については、平成25年4月までの職員数の600人程度の削減及び管理職手当の一時削減などの給与縮減を図ることを見込んで試算している。
- ・物件費、維持補修費及び補助費等については、概ね平成19年度から平成21年度の3か年で大幅な削減を見込んでいる。

経常収支比率

普通会計経常収支比率	平成18年度予算見込	平成19年度	平成20年度	平成21年度	平成22年度	平成23年度	平成18年度と平成23年度の対比	平成24年度	平成25年度	平成26年度	平成27年度	平成28年度	平成18年度と平成28年度の対比
	95.2%	91.9%	87.3%	86.5%	86.2%	86.6%	8.7%	86.0%	85.0%	85.4%	84.9%	84.4%	10.8%

公債費負担比率

普通会計公債費負担比率	平成18年度予算見込	平成19年度	平成20年度	平成21年度	平成22年度	平成23年度	平成18年度と平成23年度の対比	平成24年度	平成25年度	平成26年度	平成27年度	平成28年度	平成18年度と平成28年度の対比
	16.6%	17.4%	18.5%	18.5%	19.0%	19.8%	3.2%	19.9%	19.9%	19.9%	19.3%	19.3%	2.7%

基金

単位：千円

	平成18年度予算見込		平成19年度		平成20年度		平成21年度		平成22年度		平成23年度		平成18年度と平成23年度の対比			平成24年度		平成25年度		平成26年度		平成27年度		平成28年度		平成18年度と平成28年度の対比		
	年度中増減	年度末残高	年度中増減	年度末残高	年度中増減	年度末残高	年度中増減	年度末残高	年度中増減	年度末残高	年度中増減	年度末残高	対18年度増減率	年度中増減	年度末残高増減	年度中増減	年度末残高	年度中増減	年度末残高	年度中増減	年度末残高	年度中増減	年度末残高	年度中増減	年度末残高	対18年度増減率	年度中増減	年度末残高増減
財政調整基金	4,394,065	7,562,634	3,019,011	4,543,623	475,043	4,068,580	76,217	3,992,363	33,844	4,026,207	131,820	3,894,387	97.0%	4,262,245	3,668,247	59,707	3,954,094	367,752	4,321,846	174,008	4,147,838	145,819	4,002,019	32,064	4,034,083	99.2%	4,230,181	7,702,330
その他の基金	660,564	8,497,860	913,735	7,584,125	513,735	7,070,390	513,735	6,556,655	513,735	6,042,920	513,735	5,529,185	22.2%	146,829	2,968,675	513,735	5,015,450	507,018	4,508,432	313,735	4,194,697	313,735	3,880,962	313,735	3,567,227	52.5%	460,564	6,535,902
合計	5,054,629	16,060,494	3,932,746	12,127,748	988,778	11,138,970	589,952	10,549,018	479,891	10,069,127	645,555	9,423,572	87.2%	4,409,074	6,636,922	454,028	8,969,544	139,266	8,830,278	487,743	8,342,535	459,554	7,882,981	281,671	7,601,310	106.4%	4,690,745	14,238,232

起債残高

単位：千円

普通会計起債残高	平成18年度予算見込	平成19年度	平成20年度	平成21年度	平成22年度	平成23年度	平成18年度と平成23年度の対比	平成24年度	平成25年度	平成26年度	平成27年度	平成28年度	平成18年度と平成28年度の対比
	111,240,665	107,027,033	109,060,707	107,539,988	105,639,967	103,019,497	9,297,091	100,368,061	97,597,442	94,623,919	91,982,098	89,192,548	21,828,756