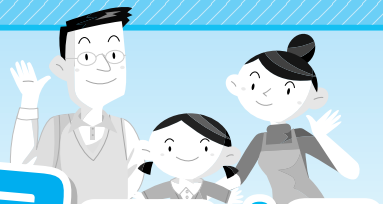


みんなの み 情報掲示板



記号の見方

- 日 日時
- 場 場所
- 内 内容
- 対 対象
- 定 定員
- 抽 抽選
- 先 先着
- 費 費用
- 申 申し込み
- 問 問い合わせ
- ☎ 電話
- ☎ ファクス
- ✉ Eメール
- HP ホームページ

お知らせ

引揚者から預かった通貨・証券の返還について

名古屋税関では、終戦時に海外から引き揚げてきた人からお預かりした通貨・証券などをお返ししています。

- 対** 上陸地の税関や海運局に預けた通貨・証券など、または帰国前に在外公館や日本人自治会などに預けた通貨・証券などのうち、その後日本に返還されたもの
- 問** 同税関四日市税関支署津出張所 (☎234-4161)

イベント

文化講演会三重大学シリーズ「発見塾」(無料)

- 日** 9月10日(土) 13時30分～
- 場** 安濃保健センター大会議室
- 内** 山田雄司さん(三重大学人文学部教授)による講演「歴史に見る日本人の靈魂観」
- 問** 津文化協会 (☎228-8393)

活かそう美し国の文化財事業 歴史講演会(無料)

- 日** 9月3日(土) 13時30分～15時 ※13時開場 **場** 多気出張所 **内** 小林秀さん(県文化振興室)による講演「伊勢国司北畠氏とその時代」
- 問** 北畠神社 (☎275-0615)



多気北畠氏遺跡発掘調査

みえ文化芸術祭マンドリンとギターの仲間大集合inひさい(無料)

- 日** 9月4日(日) 13時～ ※12時30分開場 **場** 久居市民会館
- 問** 三重県ギターマンドリン連盟 (☎059-352-8664)

募集

10月29日・30日に開催する河芸文化祭への出展作品

- 内** 日本画、洋画、書、写真、手芸など ※規定あり、未発表の作品に限る
- 申** 河芸公民館または河芸総合支所地域振興課にある所定の用紙に必要事項を記入し、9月16日(金) 17時までに提出
- 問** 同文化祭実行委員会(河芸総合支所地域振興課内、☎244-1700)

「なっとく!法務局」市民講座(無料)

- 場** 津地方法務局(丸之内) **定** 各40人

とき	内容
9月16日(金) 9:30～11:30	相続登記について
10月21日(金) 9:30～11:30	人権擁護委員制度について
11月22日(火) 9:30～11:30	筆界とはなに?

- 申** 開催日の前日までに同法務局 (☎228-4191) へ

体験農園「みんなの畑」を作ろう

- ハクサイ、キャベツ、ジャガイモなどの野菜を育てませんか。
- 日** 9月4日・25日、10月16日、11

- 月20日いずれも日曜日9時～
- 場** 北河路町内の畑 **定** 先 20組
- 費** 1,000円(別途保険料が必要)
- 申** 8月19日(金)までに津市の農を考える会事務局(県津地域農業改良普及センター内、☎223-5123) へ

津市シルバー人材センター入会説明会

- 日** ①9月7日(水) ②9月14日(水) いずれも13時～14時30分 **場** ①同センター本部(三重町津興) ②久居総合福祉会館
- 問** ①同センター本部 (☎224-4123) ②同センター久居支部 (☎256-2208)

星と語ろう

- 日** 10月1日(土) 19時～20時30分 **場** 津市青少年野外活動センター(神戸) **内** 木星と秋の星座の観察 ※悪天候の場合は天文工作など **対** 市内に在住の小中学生と保護者 **定** 先 50人 **費** 1人300円
- 申** 8月23日(火) 8時30分から同センター (☎228-4025) へ

能「小鍛冶」を楽しむ

- 日** 8月28日(日) 14時～15時30分 **場** 市民活動センター会議室1 **内** 飯塚恵理人さん(椋山女子学園大学文化情報学部教授)による能楽初心者向け講座 **定** 50人 **費** 500円
- 申** 8月25日(木)までに☎または☎で、伝統文化能楽愛好会幹事 (☎052-781-1186、☎052-781-6651、✉erito@katch.ne.jp) へ