



# 津市行政情報チャンネル 番組案内

津市  
CATV

2012

1月  
下半期版

津市では、市民のみなさんの活動、地域のできごと、市役所からのお知らせなど、さまざまな話題をケーブルテレビ・インターネット動画を通じてお伝えしています。楽しいニュース、役立つ情報満載の番組を、ぜひご覧ください！

ホームページアドレス <http://www.info.city.tsu.mie.jp>

(『行政番組(動画)』をクリックしてください。)

お問い合わせ

広報室 TEL229-3111  
一志センター TEL293-3035

1日の番組編成

6:00	まるっと津ガイド
7:00	まるっと津ガイド
8:00	
9:00	プラザ津
10:00	
11:00	まるっと津ガイド
12:00	まるっと津ガイド
13:00	まるっと津ガイド
14:00	まるっと津ガイド
15:00	プラザ津
16:00	
17:00	まるっと津ガイド
18:00	まるっと津ガイド
19:00	まるっと津ガイド
20:00	まるっと津ガイド
21:00	プラザ津
22:00	
23:00	まるっと津ガイド
24:00	まるっと津ガイド

※リピート放送です。



16日～22日

0分	オープニング・番組紹介
10分	【特別番組】 市長対談 ～川崎貴弘選手を迎え～
20分	【まちのできごと】 市内のニュース2本
30分	【ほくの!わたしの!園じまん!!】 ・桃園幼稚園(新家町) ・黒田幼稚園(河芸町北黒田)
35分	【歴史散歩】一身田寺内町 次回番組予告
45分	【ミニ情報】住民登録数 エンディング
60分	【文字放送】 (市役所からのお知らせ)
	【サイエンスチャンネル】 見つめてみよう!植物の世界 「田んぼの植物」

## まるっと津ガイド 放送予定表【1時間番組】

番組内容の詳細は裏面をご覧ください。  
(内容は予告無く変更する場合があります)

23日～末日

0分	オープニング・番組紹介
10分	【市長定例記者会見】
20分	【まちのできごと】 市内のニュース2本
30分	【きらめき津】 子ども落語家 切磋亭かい
35分	【元気のツボ】 冬の皮膚トラブル 次回番組予告
45分	【ミニ情報】BOAT RACE津開催日程 エンディング
60分	【文字放送】 (市役所からのお知らせ)
	【サイエンスチャンネル】 U.H.O. フューチャーレスキュー2061 「空へ」

※時間配分は目安です。

### ■特別番組「市長対談 ～川崎貴弘選手を迎え～」 を放送します！

昨年のプロ野球ドラフト会議で中日ドラゴンズから指名を受け、入団が決まった県立津東高校の川崎貴弘選手と前業市長との対談の様をお送りする特別番組を16日から22日まで放送します。

子どもの頃の話や、今後の抱負などについて、話していただいていますので、ぜひ、ご覧ください！



プラザ津は、講演会や芸能発表などのイベントの内容を2時間の枠内で放送します。

16日～22日

### 郷土芸能ふれあい フェスティバル(後編)

## 放送予定表【2時間番組】

番組内容の詳細は裏面をご覧ください。  
(内容は予告無く変更する場合があります)

23日～末日

第80回津文化協会文化講演会  
三重大学シリーズ  
第40回文化講演会～?「発見塾」～  
「三角縁神獣鏡を科学すると  
日本の古代が見えてくる」

# 1月下半期の放送内容



市内の幼稚園紹介  
**ぼくの!わたしの!園じまん!!**  
 ~幼稚園編~



**桃園幼稚園 ・ 黒田幼稚園**  
 (新家町) (河芸町北黒田)

市内の幼稚園を紹介するコーナー。  
 今回は、新家町にある桃園幼稚園と

河芸町北黒田にある黒田幼稚園を紹介  
 します。  
 園児たちが毎日、楽しく過ごしてい  
 る様子や、各幼稚園の取り組みなど  
 をお送りします。  
 ぜひ、ご覧ください!!  
 (コーナー放送時間 約10分)



16日~22日

名所・旧跡紹介

## 歴史散歩



### 一身田寺内町

市内の名所・旧跡などを紹介する  
 コーナー。「広報津」毎月1日号で

ご好評をいただいています「歴史散  
 歩」のテレビ版です。  
 今回は「一身田寺内町」についてお  
 送りします。

(コーナー放送時間 約4分)



16日~22日

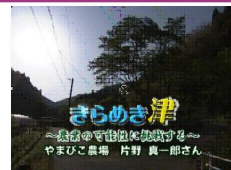
市内で注目の活動をする人たち  
**きらめき津**



子ども落語家  
 切磋亭かい

今回のきらめき人は、県立盲学校に

通う、中学生の落語家切磋亭かいさ  
 んです。  
 落語家切磋亭琢磨さんに弟子入りし、  
 耳をたよりに落語を覚え、子ども寄  
 席などで頑張っている切磋亭かいさ  
 さんの活躍を、ぜひご覧ください。  
 (コーナー放送時間 約10分)



23日~末日

心と体の健康について考える

## 元気のツボ!



### 冬の皮膚トラブル

三重大学医学部附属病院総合診療科  
 のご協力をいただきお送りしている

このコーナー、今回は「冬の皮膚ト  
 ラブル」について、お話ししてい  
 だきます。  
 冬は皮膚が乾燥してかゆくなったり  
 しますが、その乾燥やかゆみを防ぐ  
 ための方法などをわかりやすくお伝  
 えします。  
 (コーナー放送時間 約5分)



23日~末日

## その他の放送内容

16日~22日



【見つめてみよう!】  
**植物の世界**

### 田んぼの植物

環境に合わせて、たくましく生き  
 植物の世界をのぞいてみる番  
 組です。  
 今回は、『田んぼの植物』を紹  
 介。  
 (制作:科学技術振興機構)

23日~末日

【U.H.O.  
**フューチャーレスキュー2061**】  
 第31話「空へ」

近未来において活躍する、U.H.O(未確  
 認ハイテク物体)を、科学的な予測をもと  
 に描きます。(制作:科学技術振興機構)



## プラザ津



16日~22日

郷土芸能ふれあい  
**フェスティバル(後編)**

11月27日(日)  
 白山総合文化センターしらさぎホール

23日~末日

第80回津文化協会文化講演会  
 三重大学シリーズ  
 第40回文化講演会~?「発見塾」~  
**「三角縁神獣鏡を科学すると  
 日本の古代が見えてくる」**  
 講師:三重大学大学院生物資源学研究所  
 教授 宮崎照雄さん  
 11月26日(土) 津リージョンプラザ健康教室



※プラザ津は2時間番  
 組のため、インター  
 ネットでは公開して  
 おりません。ご了承ください。