

## (仮称) 津市リサイクルセンターの設置等について

## 1 趣旨

平成28年3月31日をもって津市白銀環境清掃センターを閉鎖（廃止）するとともに、同年4月1日から新たに（仮称）津市リサイクルセンターを設置し、供用開始します。

当該施設の供用開始によりその使用料を設定し、併せてその他の廃棄物処理施設の使用料の変更を行うものです。

## 2 名称及び位置

## (1) 名称

（仮称）津市リサイクルセンター

## (2) 位置

津市片田田中町1342番地1

## 3 使用料の設定及び変更

次のとおり、（仮称）津市リサイクルセンターの施設の使用料を設定し、併せて津市西部クリーンセンター及び津市クリーンセンターおおたかの施設の使用料の変更を行います。

【（仮称）津市リサイクルセンター、津市西部クリーンセンター及び津市クリーンセンターおおたかに係る新使用料】

区 分	使 用 料
一般の家庭における日常生活に伴って生じた廃棄物	1 廃棄物の重量が20キログラム以下の場合 無料
	2 廃棄物の重量が20キログラムを超える場合 20キログラムを超える部分の重量10キログラムにつき150円
事業活動に伴って生じた廃棄物	1 廃棄物の重量が20キログラム以下の場合 300円
	2 廃棄物の重量が20キログラムを超える場合 300円に20キログラムを超える部分の重量10キログラムにつき150円を加算した額

※ 20キログラムを超える部分の重量に5キログラム未満の端数があるとき、又はその超える部分の全重量が5キログラム未満であるときはその端

数重量又はその全重量を切り捨てるものとし、その超える部分の重量に5キログラム以上10キログラム未満の端数があるとき、又はその超える部分の全重量が5キログラム以上10キログラム未満であるときはその端数重量又はその全重量を10キログラムとします。

4 施行予定日

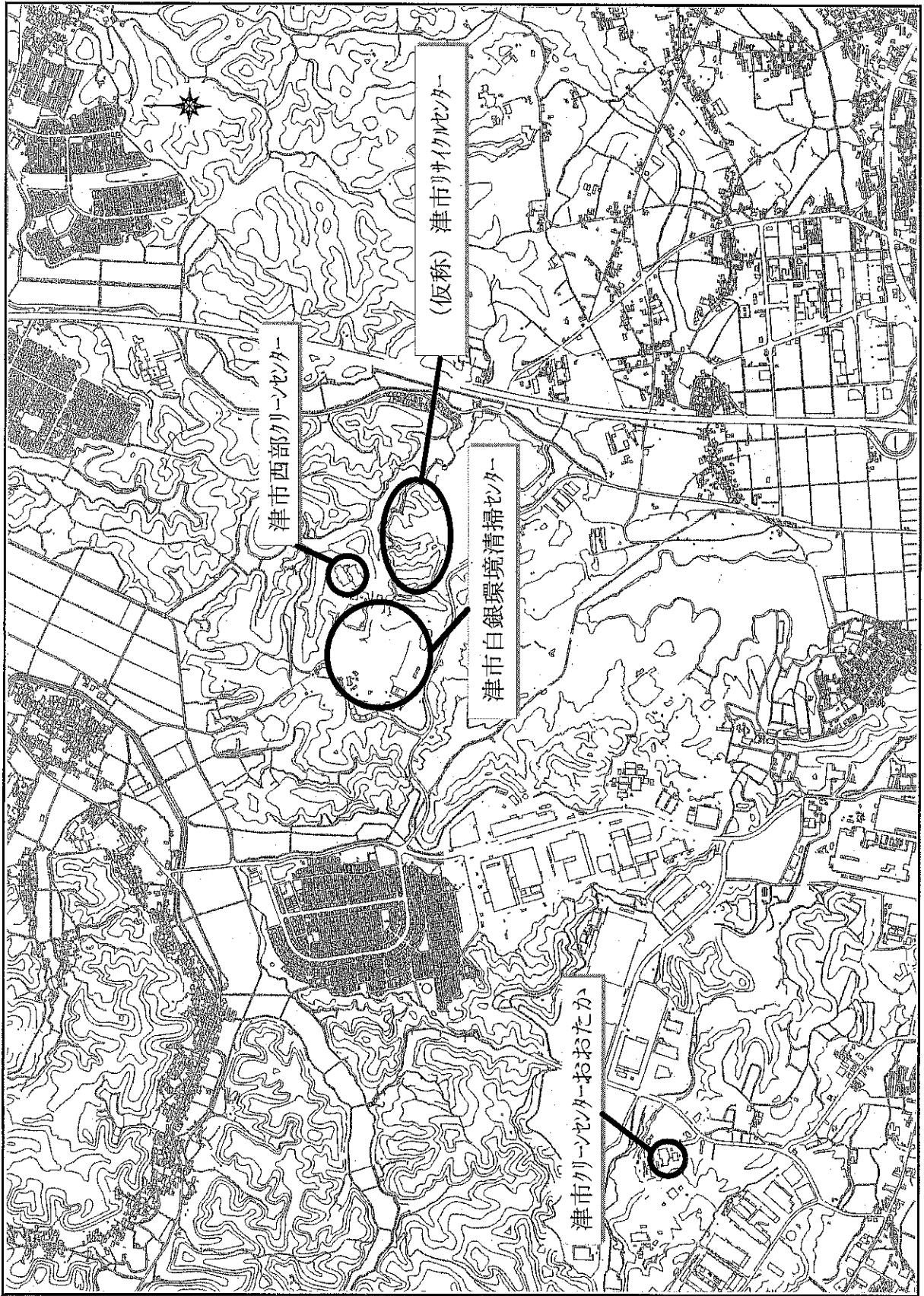
平成28年4月1日

5 今後の対応

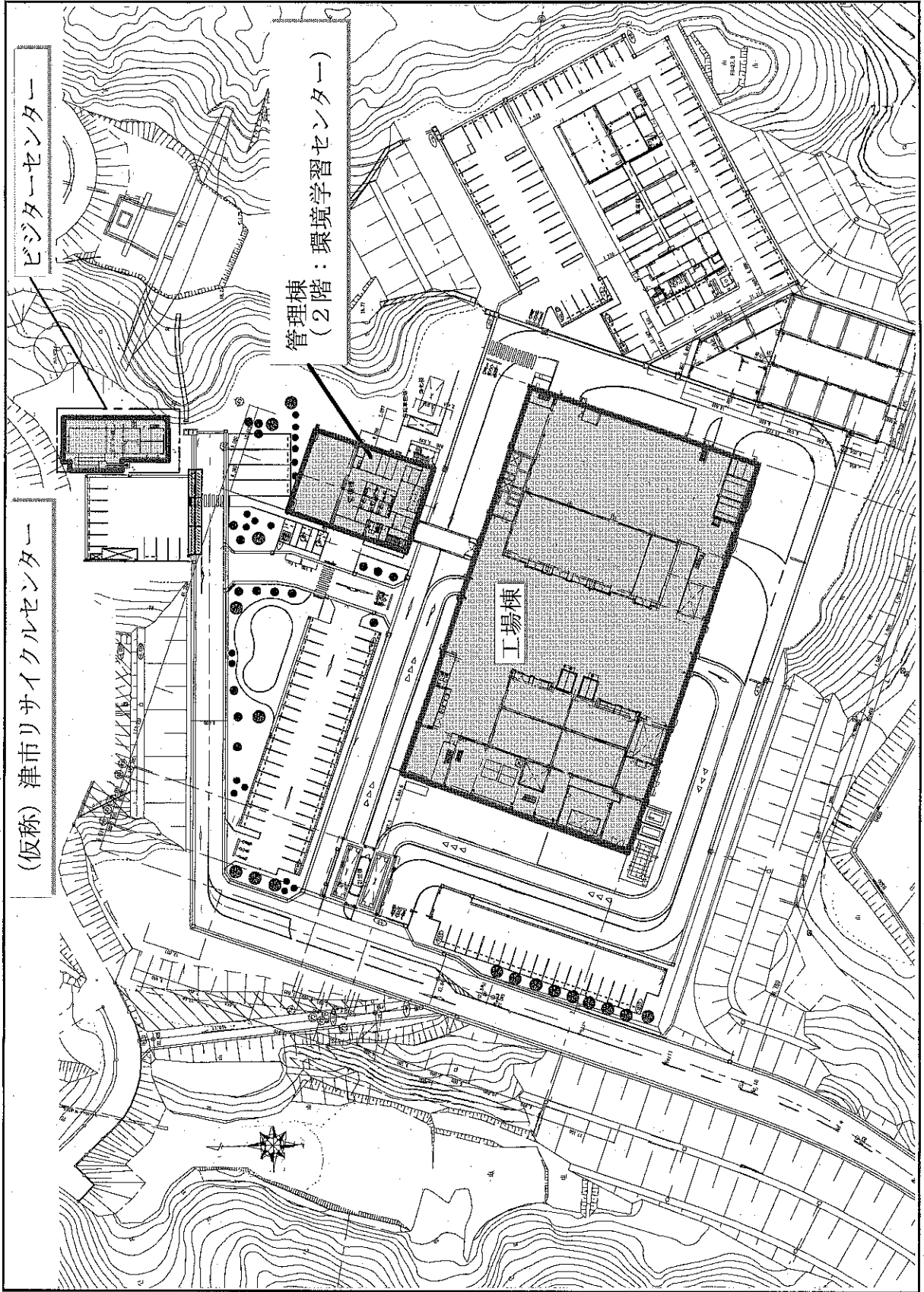
津市廃棄物処理施設の設置及び管理に関する条例の一部の改正についての議案を平成27年第4回津市議会定例会へ提出する予定です。

位置図

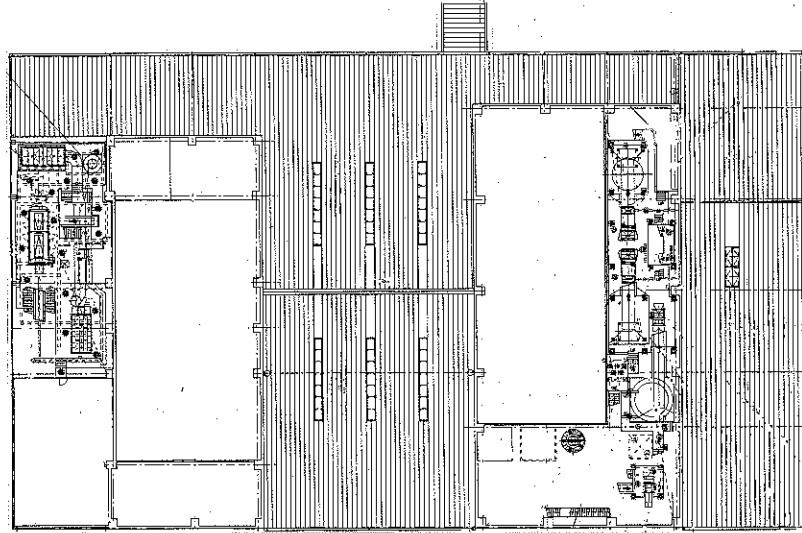
2—参考2



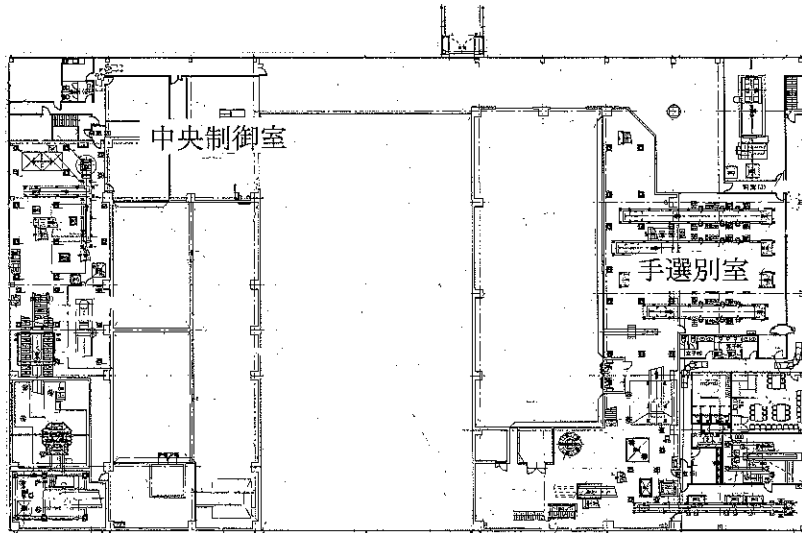
配置図



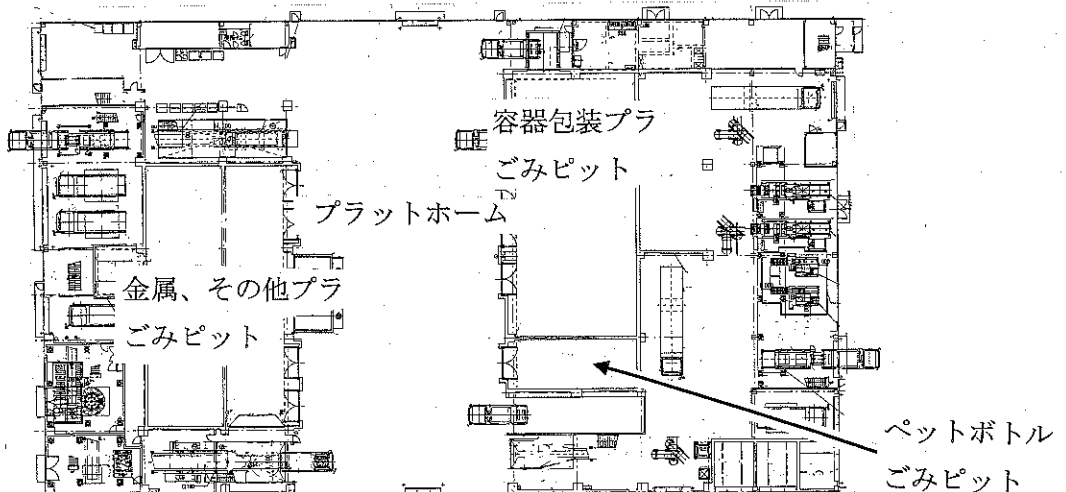
(仮称) 津市リサイクルセンター (工場棟)



3階平面図

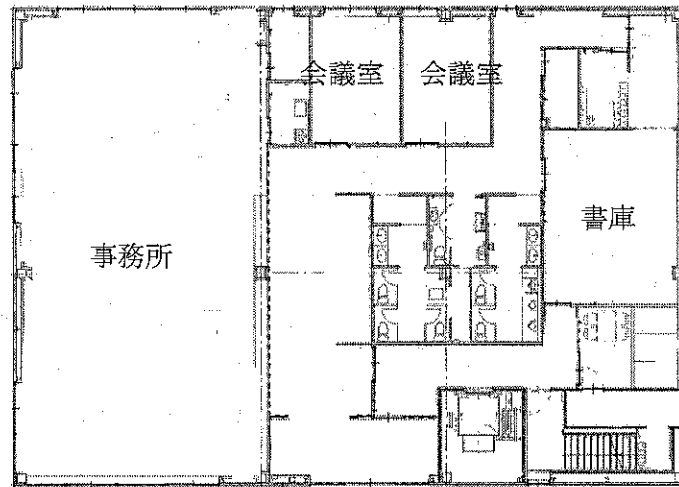


2階平面図

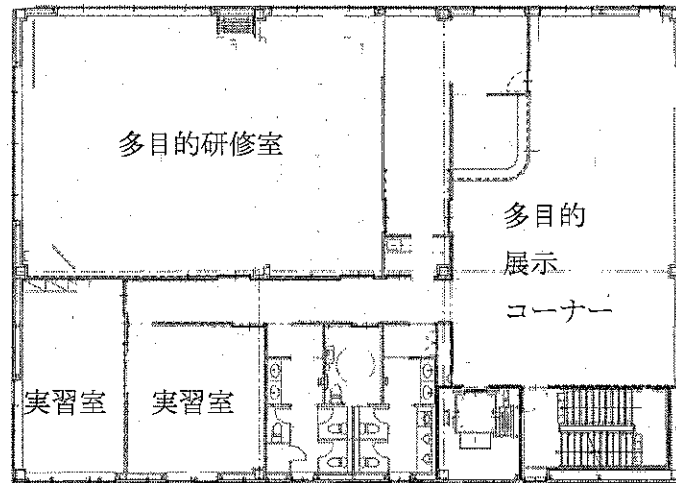


1階平面図

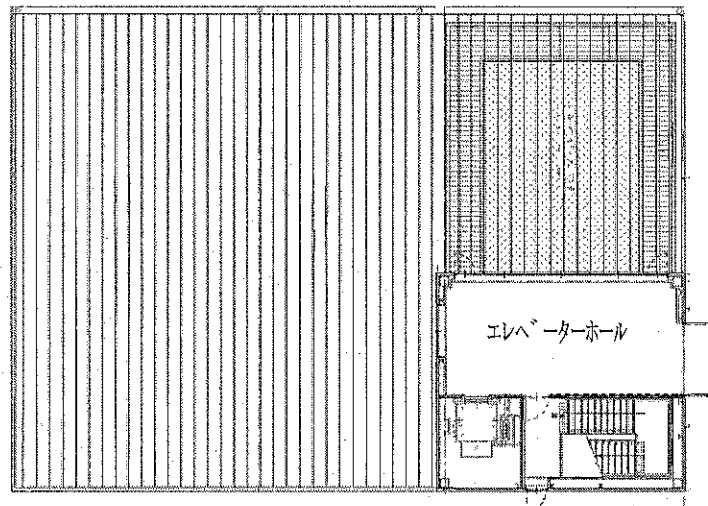
(仮称) 津市リサイクルセンター管理棟



平面図 1階

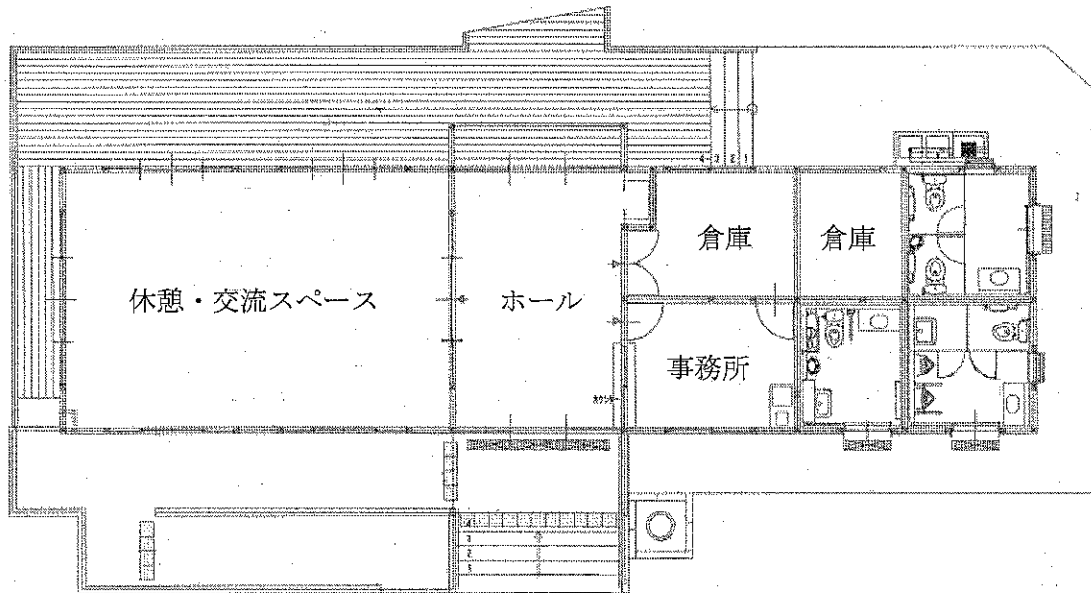


平面図 2階



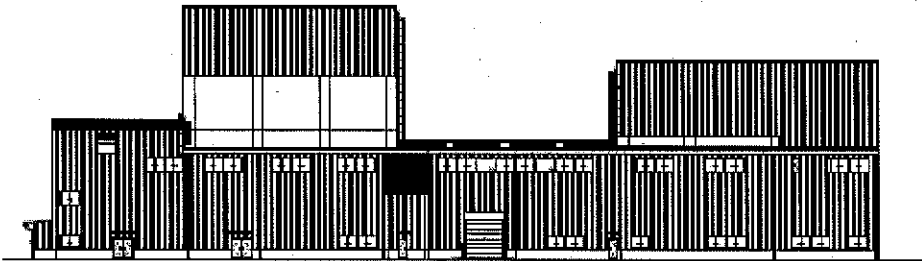
平面図 3階

ビジターセンター

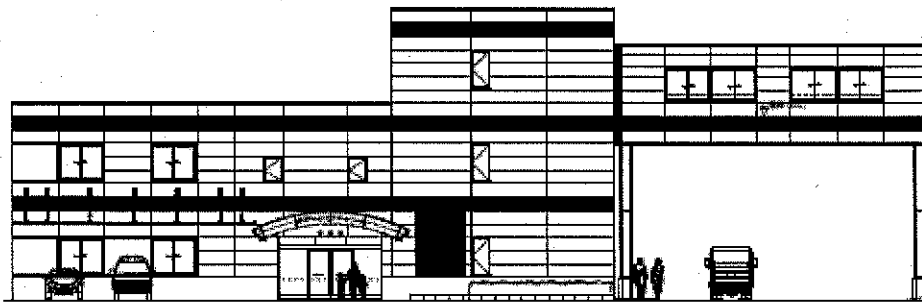


平面図

(仮称) 津市リサイクルセンター立面図



工場棟



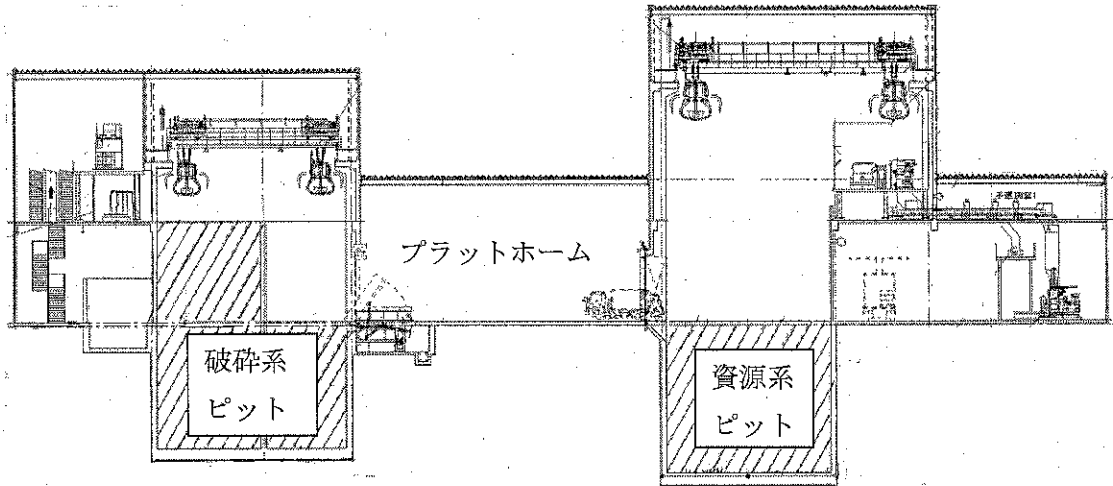
管理棟 (2階：環境学習センター)



ビジターセンター

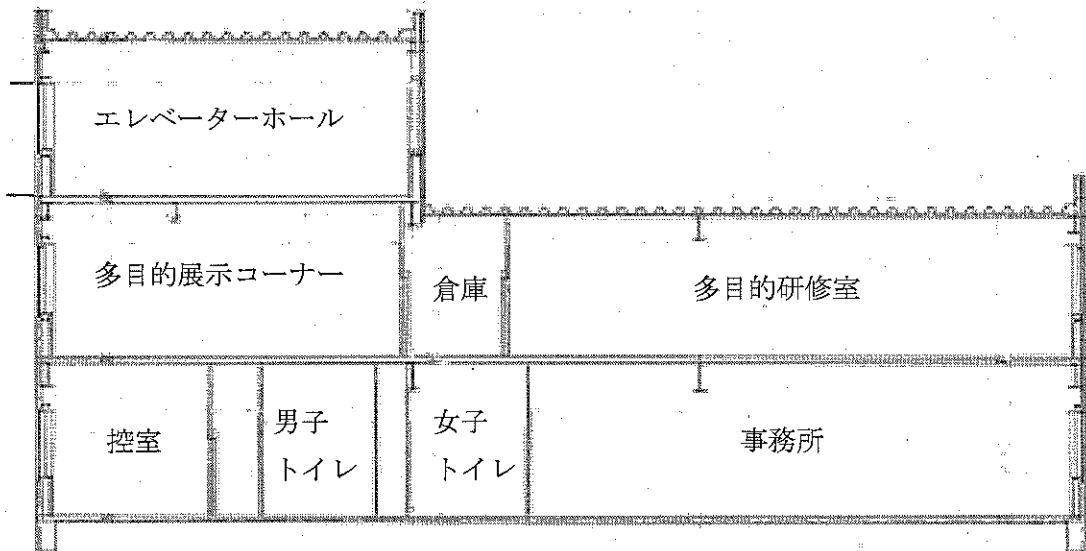


(仮称) 津市リサイクルセンター工場棟



断面図

(仮称) 津市リサイクルセンター管理棟



断面図

廃棄物処理施設使用料 新旧対象一覧

変更後		変更前	
(仮称) 津市リサイクルセンター、津市西部クリーンセンター及び津市クリーンセンターとおおたか		1 津市西部クリーンセンター及び津市クリーンセンターとおおたか	
区分	使用料	区分	使用料
一般の家庭における日常生活に伴った廃棄物	(1) 廃棄物の重量が20キログラム以下の場合 無料 (2) 廃棄物の重量が20キログラムを超える場合 20キログラムを超える部分の重量10キログラムにつき150円	一般の家庭における日常生活に伴った廃棄物及び事業活動に伴って生じた廃棄物	(1) 廃棄物の重量が20キログラム以下の場合 300円 (2) 廃棄物の重量が20キログラムを超える場合 300円に20キログラムを超える部分の重量10キログラムにつき150円を加算した額
事業活動に伴って生じた廃棄物	(1) 廃棄物の重量が20キログラム以下の場合 300円 (2) 廃棄物の重量が20キログラムを超える場合 300円に20キログラムを超える部分の重量10キログラムにつき150円を加算した額		

2 津市白銀環境清掃センター

種別	使用料
一般家庭における日常生活に伴って生じた廃棄物及び事業活動に伴って生じた廃棄物	(1) 運搬車の最大積載量が500キログラム未満の場合 5,000円 (2) 運搬車の最大積載量が500キログラム以上1トン未満の場合 8,500円 (3) 運搬車の最大積載量が1トンを超える場合 17,000円に1トンを超える積載量が500キログラム増すごとに8,500円を加算した額