

8.2 騷音

8.2 騒音

8.2.1 現況

(1) 調査地点

騒音の調査地点は図 8.2.1-1(1)～(7)に示すとおりである。

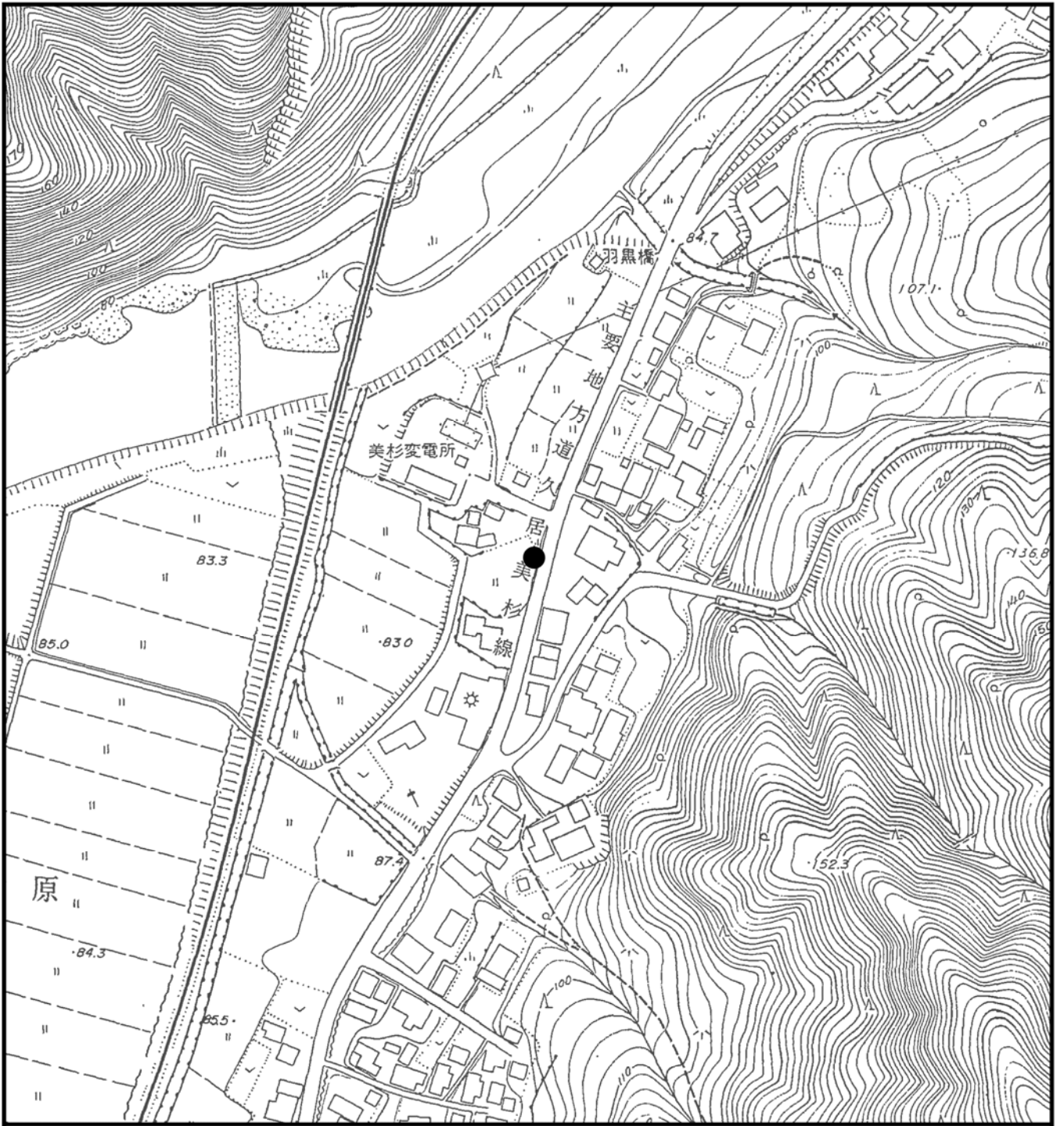


凡 例

■ :環境騒音・振動調査地点
(A下之川地区)

図 8.2.1-1(1) 騒音調査地点
(A. 下之川地区)



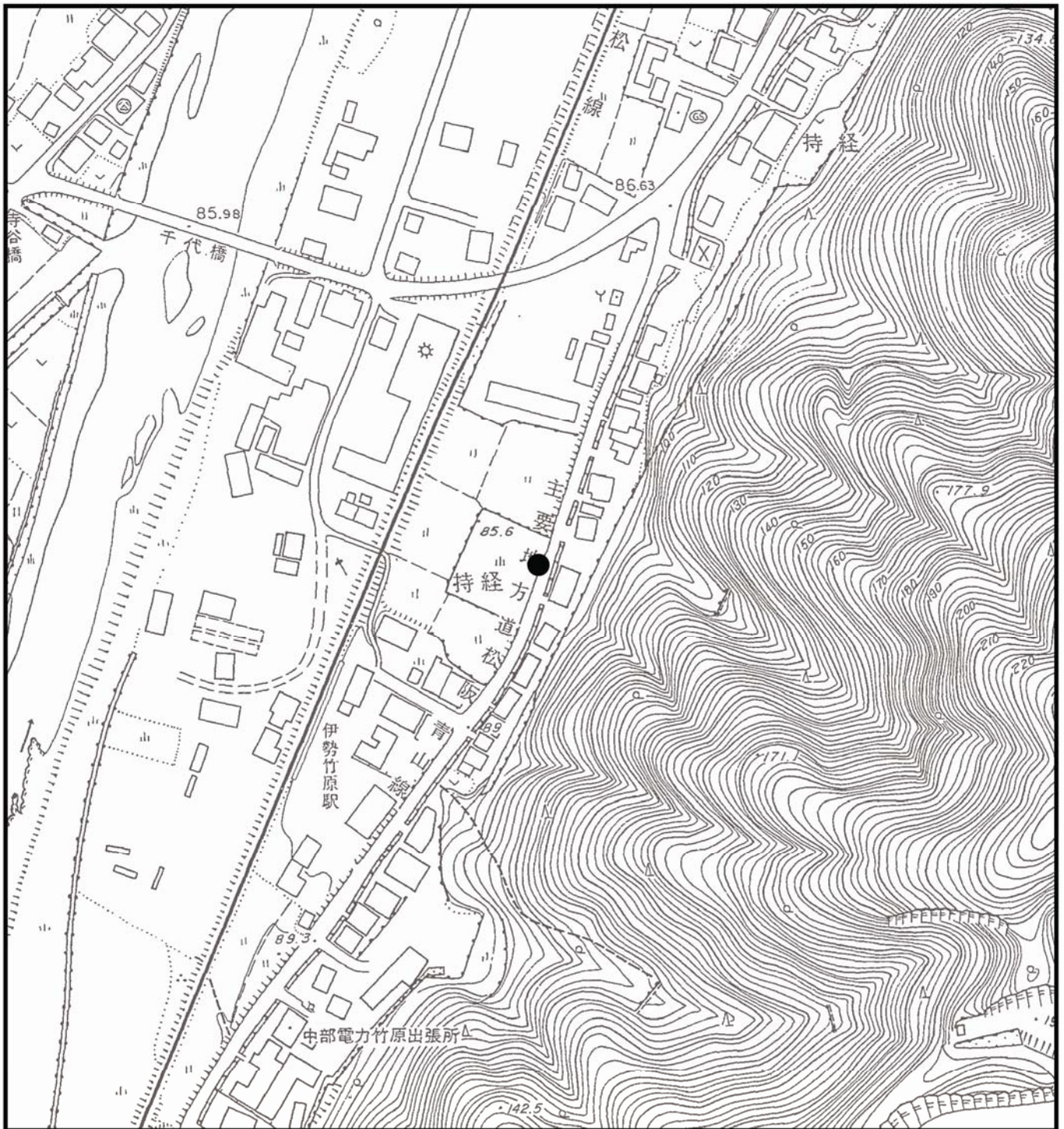


凡 例

● : 道路交通騒音・振動調査地点
(1. 竹原地区①)

図 8. 2. 1-1 (2) 騒音調査地点
(1. 竹原地区①)



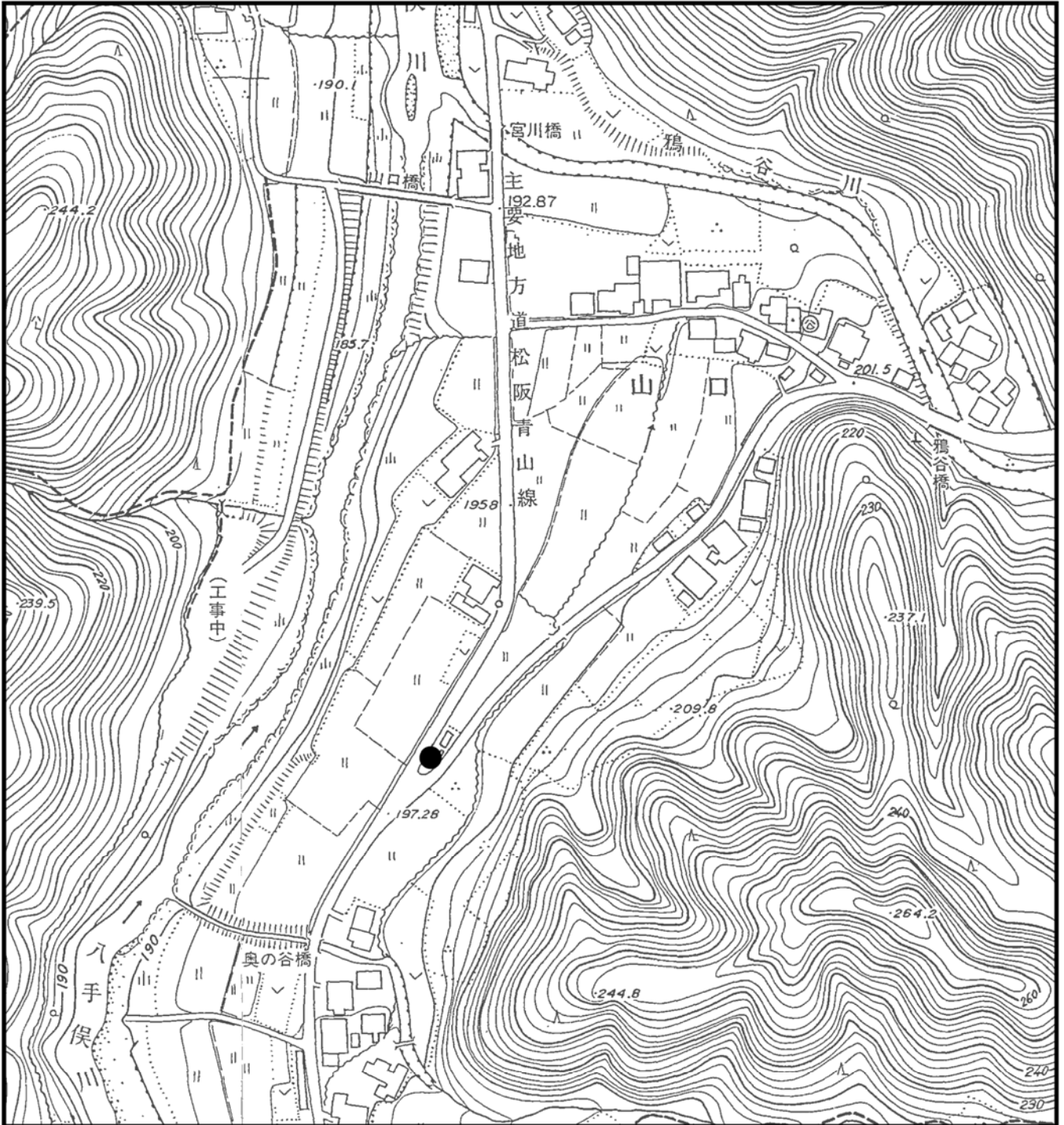


凡 例

- : 道路交通騒音・振動調査地点
(2.竹原地区(2))

図 8. 2. 1-1(3) 騒音調査地点
(2. 竹原地区②)



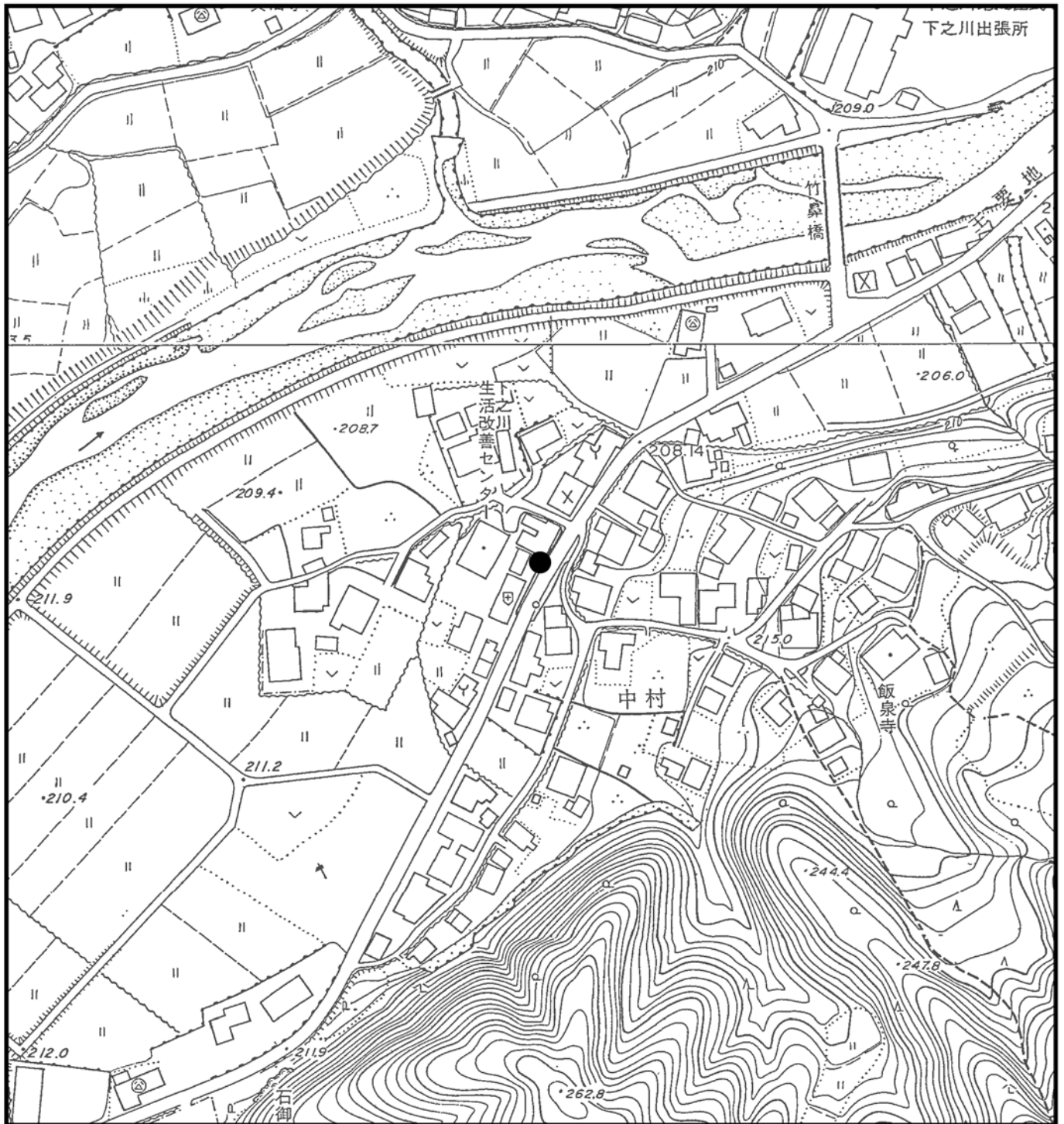


凡 例

- : 道路交通騒音・振動調査地点
(3.美杉消防団第7分団第3格納庫)

図 8. 2. 1-1 (4) 騒音調査地点
(3. 美杉消防団第 7 分団第 3 格納庫)



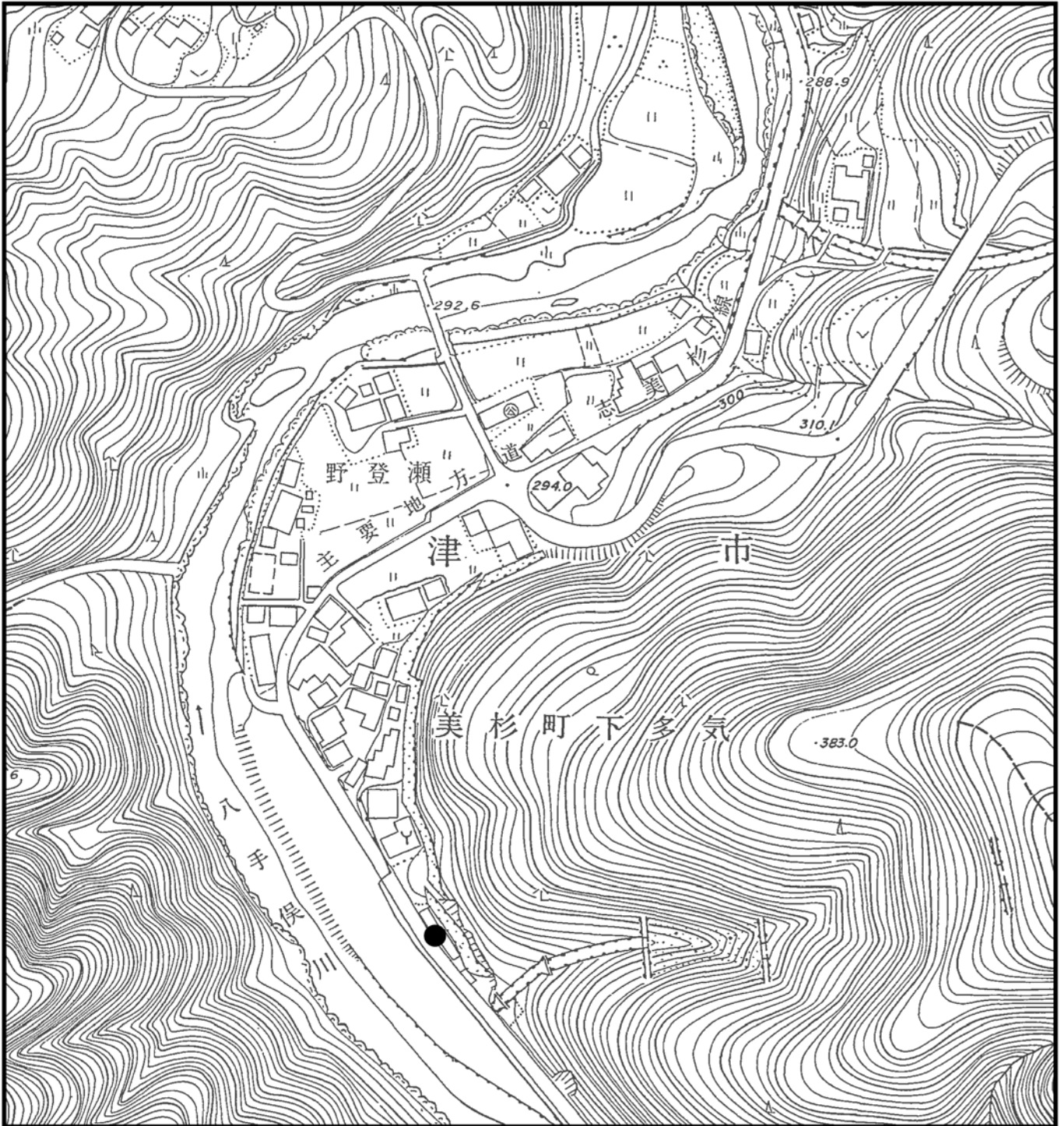


凡 例

- : 道路交通騒音・振動調査地点
(4. 下之川診療所)

図 8. 2. 1-1 (5) 騒音調査地点
(4. 下之川診療所)



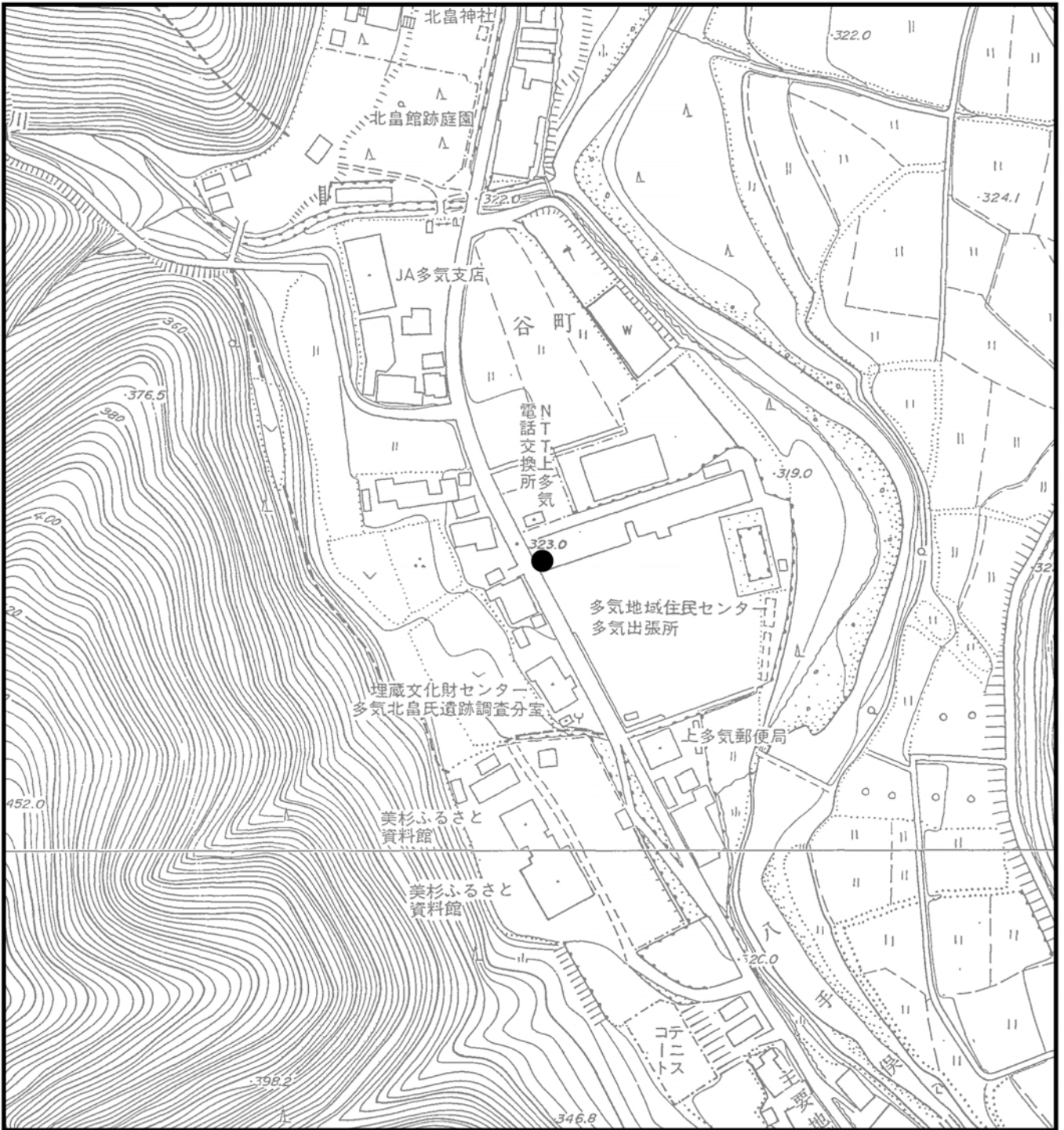


凡 例

● :沿道大気質調査地点
(4.下多気地区)

図 8.2.1-1(6) 騒音調査地点
(5.下多気地区)





凡 例

● : 道路交通騒音・振動調査地点
(6. 多気診療所)

図 8. 2. 1-1 (7) 騒音調査地点
(6. 多気診療所)



(2) 調査結果

1) 騒音

騒音の現地調査結果は、表 8. 2. 1-1(1)～(7)に示すとおりである。

表 8. 2. 1-1(1) 騒音の現地調査結果 (A. 下之川地区)

調査地点：A. 下之川地区 [環境騒音]

調査日時：平成22年11月17日(水) 12:00～平成22年11月18日(木) 12:00

時間区分	観測時間	等価騒音レベル (dB)	時間率騒音レベル (dB)				時間区分騒音レベル (dB)
		L _{Aeq}	L _{A5}	L _{A50}	L _{A95}	L _{MAX}	L _{Aeq}
昼間	12～13	39.8	42.7	38.7	37.4	55.5	41
	13～14	39.5	41.5	38.9	37.4	50.5	
	14～15	41.9	45.1	39.6	37.8	58.1	
	15～16	40.4	43.8	39.0	37.8	56.8	
	16～17	40.5	42.7	39.6	38.7	58.9	
	17～18	40.5	42.9	39.4	38.6	65.8	
	18～19	39.9	41.3	39.6	38.9	53.2	
	19～20	39.9	41.7	39.5	38.7	49.6	
	20～21	40.6	42.8	39.5	38.8	63.9	
21～22	39.7	41.1	39.3	38.6	51.7	39	
夜間	22～23	39.6	41.1	39.2	38.6		53.5
	23～0	39.3	40.4	39.0	38.4		55.3
	0～1	39.1	39.7	39.0	38.4		58.2
	1～2	39.4	40.8	39.0	38.4		57.6
	2～3	39.1	39.8	39.1	38.5		46.6
	3～4	39.0	39.6	38.9	38.4		48.1
	4～5	38.9	39.6	38.8	38.2		45.5
	5～6	39.3	40.1	39.1	38.6		57.9
	昼間	6～7	39.6	41.0	39.3	38.5	54.9
7～8		40.4	42.8	39.6	38.7	54.9	
8～9		41.4	45.0	39.6	38.5	57.8	
9～10		41.5	45.1	39.9	38.3	55.0	
10～11		42.0	45.6	39.9	38.0	63.3	
11～12		40.6	43.9	39.0	37.7	57.1	

(注) 時間区分騒音レベルは、昼間6～22時、夜間22～6時のエネルギー平均値を示す。

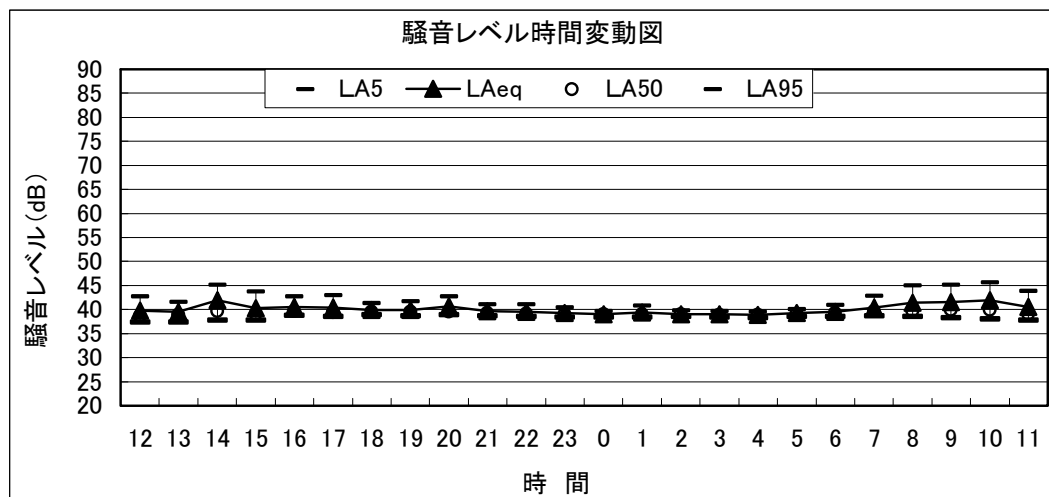


表 8. 2. 1-1 (2) 騒音の現地調査結果 (1. 竹原地区 (①))

調査地点：1. 竹原地区 (①) [道路交通騒音]

調査日時：平成22年11月17日(水) 12:00～平成22年11月18日(木) 12:00

時間区分	観測時間	等価騒音レベル (dB)	時間率騒音レベル (dB)				時間区分騒音レベル (dB)
		L _{Aeq}	L _{A5}	L _{A50}	L _{A95}	L _{MAX}	L _{Aeq}
昼間	12～13	65.5	72.7	51.7	40.1	84.1	66
	13～14	66.6	73.2	53.5	39.6	85.5	
	14～15	66.9	73.5	56.0	39.9	85.4	
	15～16	66.7	73.4	54.3	39.8	85.6	
	16～17	66.7	73.5	56.7	41.0	87.9	
	17～18	67.8	74.3	59.3	42.6	85.4	
	18～19	65.9	73.0	54.5	40.1	82.0	
	19～20	63.5	71.1	48.6	39.4	82.3	
	20～21	62.8	70.0	43.2	39.4	88.8	
	21～22	61.2	67.5	42.5	39.9	82.2	
夜間	22～23	60.1	65.3	41.0	39.4	82.2	57
	23～0	58.3	62.2	40.8	39.1	81.6	
	0～1	56.0	54.6	40.1	39.0	79.1	
	1～2	51.7	44.2	39.9	38.6	80.3	
	2～3	52.4	46.3	39.6	38.7	78.4	
	3～4	53.7	48.7	39.9	38.6	80.5	
	4～5	53.5	49.3	38.5	37.8	82.3	
	5～6	59.2	61.9	39.3	38.0	85.8	
昼間	6～7	64.6	70.8	46.9	39.0	84.2	66
	7～8	69.3	76.1	61.2	42.6	85.3	
	8～9	67.8	74.6	57.9	41.5	86.3	
	9～10	66.7	73.6	56.5	41.1	87.0	
	10～11	67.1	73.7	55.6	40.5	89.2	
	11～12	66.4	73.2	55.2	40.6	86.7	

(注) 時間区分騒音レベルは、昼間6～22時、夜間22～6時のエネルギー平均値を示す。

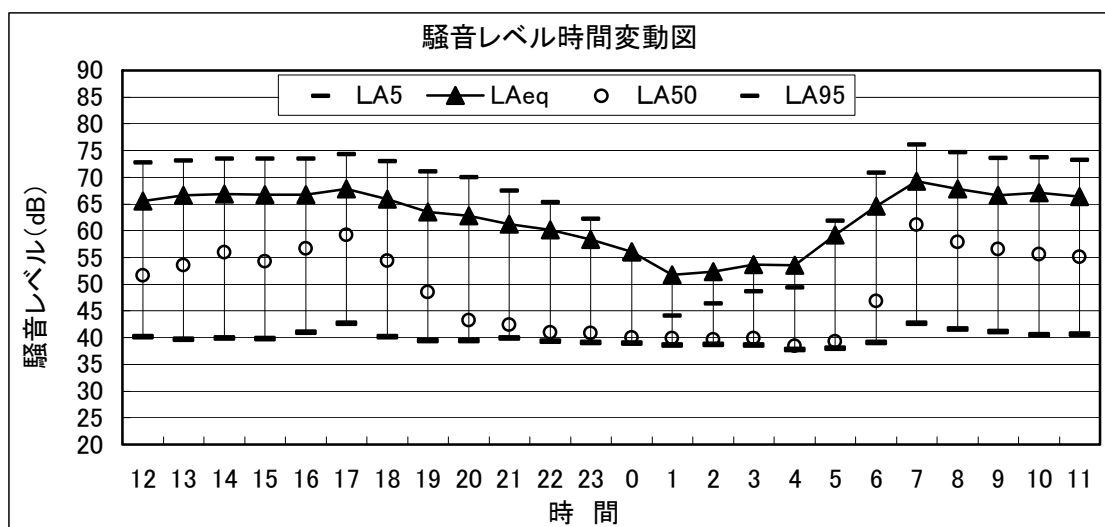


表 8. 2. 1-1(3) 騒音の現地調査結果 (2. 竹原地区 (2))

調査地点：2. 竹原地区 (2) [道路交通騒音]

調査日時：平成22年11月17日(水) 12:00～平成22年11月18日(木) 12:00

時間区分	観測時間	等価騒音レベル (dB)	時間率騒音レベル (dB)				時間区分騒音レベル (dB)
		L _{Aeq}	L _{A5}	L _{A50}	L _{A95}	L _{MAX}	L _{Aeq}
昼間	12～13	56.2	58.9	41.2	36.8	82.8	59
	13～14	61.6	65.4	43.2	37.6	86.6	
	14～15	60.7	62.4	49.5	45.6	87.3	
	15～16	62.0	64.1	42.7	38.0	87.1	
	16～17	61.4	63.5	43.1	38.3	89.5	
	17～18	59.6	63.5	42.6	38.6	85.9	
	18～19	57.1	58.3	41.7	39.4	81.5	
	19～20	53.0	52.9	41.1	39.1	77.1	
	20～21	50.9	49.1	39.7	37.4	78.6	
21～22	52.3	45.5	40.9	38.9	87.2		
夜間	22～23	45.5	43.4	36.2	34.4	76.1	45
	23～0	41.5	40.9	35.9	34.4	72.7	
	0～1	43.5	41.2	36.5	34.5	75.3	
	1～2	46.7	42.2	35.8	34.2	75.6	
	2～3	39.5	37.0	34.7	33.6	78.5	
	3～4	46.5	41.5	35.5	34.0	77.5	
	4～5	45.5	40.7	34.9	33.5	73.5	
	5～6	48.7	46.7	36.3	33.8	78.7	
昼間	6～7	55.0	53.9	39.1	35.6	82.0	59
	7～8	60.2	65.4	44.9	39.5	84.3	
	8～9	58.5	62.5	43.9	39.7	82.7	
	9～10	57.9	61.7	44.4	39.5	82.0	
	10～11	58.5	62.5	43.1	37.7	83.3	
	11～12	60.6	64.1	44.5	38.8	84.7	

(注) 時間区分騒音レベルは、昼間6～22時、夜間22～6時のエネルギー平均値を示す。

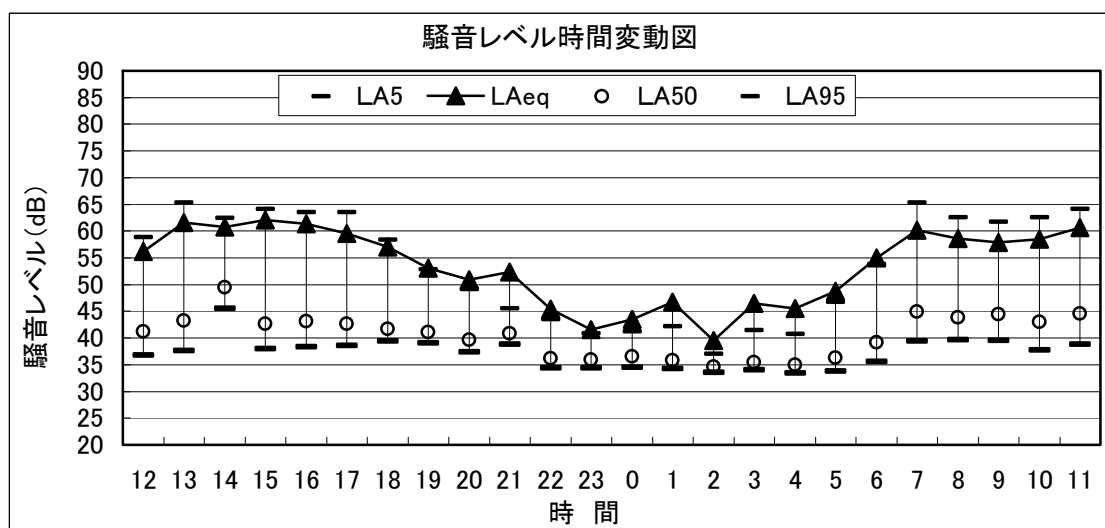


表 8.2.1-1(4) 騒音の現地調査結果 (3. 美杉消防団第7分団第3格納庫)

調査地点：3. 美杉消防団第7分団第3格納庫 [道路交通騒音]

調査日時：平成22年11月17日(水) 12:00～平成22年11月18日(木) 12:00

時間区分	観測時間	等価騒音レベル (dB)	時間率騒音レベル (dB)				時間区分騒音レベル (dB)
		L _{Aeq}	L _{A5}	L _{A50}	L _{A95}	L _{MAX}	L _{Aeq}
昼間	12～13	57.1	56.8	34.9	33.1	82.3	59
	13～14	59.5	62.3	37.7	34.5	85.8	
	14～15	61.2	62.3	38.7	35.1	88.2	
	15～16	60.7	61.3	38.3	35.1	86.9	
	16～17	59.8	63.5	38.4	35.3	82.8	
	17～18	59.5	60.6	37.2	35.3	87.8	
	18～19	58.4	59.0	36.9	35.7	83.5	
	19～20	57.1	58.3	37.1	35.8	82.8	
	20～21	53.2	49.2	36.7	35.6	80.9	
	21～22	51.8	45.6	36.8	35.8	78.8	
夜間	22～23	51.6	42.6	36.2	35.6	79.5	46
	23～0	41.1	37.5	35.7	35.0	71.1	
	0～1	37.5	37.2	35.5	34.9	63.9	
	1～2	44.1	38.9	35.5	35.0	76.1	
	2～3	41.4	37.8	35.3	34.7	72.4	
	3～4	45.5	40.2	36.2	35.2	75.8	
	4～5	43.9	37.9	35.6	34.8	74.8	
	5～6	49.5	46.0	36.2	35.0	78.8	
昼間	6～7	56.2	55.9	36.7	34.7	82.1	59
	7～8	60.5	62.8	37.7	34.6	84.5	
	8～9	58.6	59.3	38.4	34.9	82.8	
	9～10	58.1	59.4	45.0	40.5	81.0	
	10～11	60.7	62.8	39.7	35.8	86.1	
	11～12	58.9	58.5	37.8	34.4	84.6	

(注) 時間区分騒音レベルは、昼間6～22時、夜間22～6時のエネルギー平均値を示す。

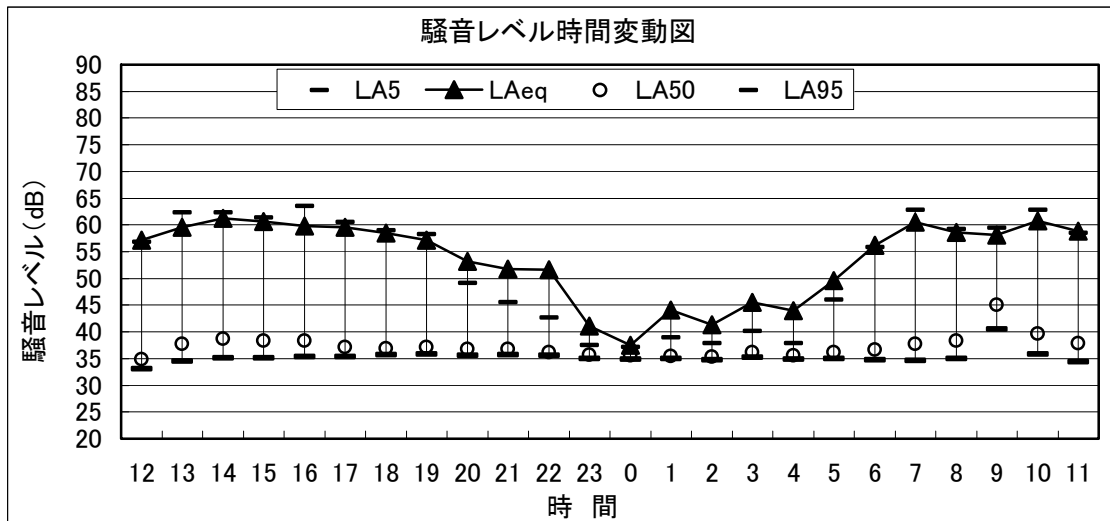


表 8. 2. 1-1(5) 騒音の現地調査結果 (4. 下之川診療所)

調査地点：4. 下之川診療所 [道路交通騒音]

調査日時：平成22年11月17日(水) 12:00～平成22年11月18日(木) 12:00

時間区分	観測時間	等価騒音レベル (dB)	時間率騒音レベル (dB)				時間区分騒音レベル (dB)
		L _{Aeq}	L _{A5}	L _{A50}	L _{A95}	L _{MAX}	L _{Aeq}
昼間	12～13	57.1	59.1	35.9	29.9	80.6	58
	13～14	57.7	61.9	42.0	35.7	80.5	
	14～15	57.8	61.2	42.5	36.6	81.5	
	15～16	57.2	61.2	40.4	33.9	79.8	
	16～17	59.2	64.4	40.6	32.1	80.6	
	17～18	55.6	56.7	37.4	31.4	78.7	
	18～19	53.4	53.9	34.7	31.6	77.6	
	19～20	54.0	55.5	36.2	31.3	76.5	
	20～21	49.9	49.4	34.9	30.6	74.9	
21～22	48.5	46.4	33.0	30.9	74.4		
夜間	22～23	48.1	42.7	33.5	30.0	78.0	45
	23～0	44.8	41.0	30.7	29.3	74.8	
	0～1	37.6	40.0	29.8	28.6	65.3	
	1～2	44.1	39.6	30.2	28.7	74.5	
	2～3	38.3	38.1	30.0	28.9	68.8	
	3～4	44.7	39.0	31.1	29.7	76.3	
	4～5	40.9	38.9	30.9	28.9	74.1	
	5～6	48.6	44.5	31.6	30.1	80.6	
昼間	6～7	52.1	50.3	33.2	30.4	81.9	58
	7～8	59.5	61.9	38.5	32.7	83.2	
	8～9	59.7	61.8	39.4	32.8	84.9	
	9～10	60.7	63.0	41.0	34.5	85.2	
	10～11	61.5	64.9	45.1	36.7	84.3	
	11～12	61.1	63.2	42.4	34.1	85.1	

(注) 時間区分騒音レベルは、昼間6～22時、夜間22～6時のエネルギー平均値を示す。

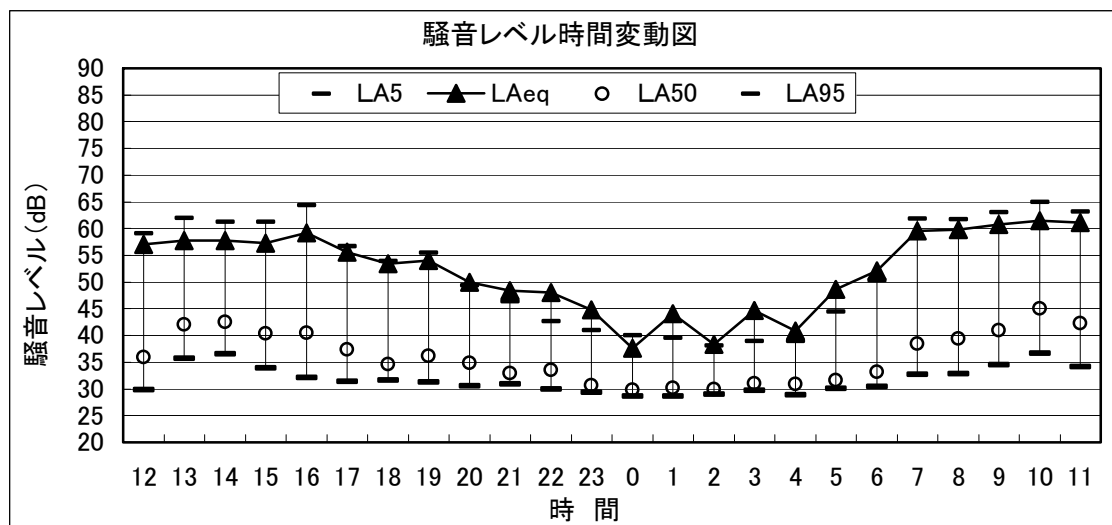


表 8.2.1-1(6) 騒音の現地調査結果 (5. 下多気地区)

調査地点：5. 下多気地区 [道路交通騒音]

調査日時：平成22年11月17日(水) 12:00～平成22年11月18日(木) 12:00

時間区分	観測時間	等価騒音レベル (dB)	時間率騒音レベル (dB)				時間区分騒音レベル (dB)
		L _{Aeq}	L _{A5}	L _{A50}	L _{A95}	L _{MAX}	L _{Aeq}
昼間	12～13	58.3	60.0	42.5	41.6	83.7	57
	13～14	57.5	59.2	43.0	42.1	82.9	
	14～15	58.7	56.7	43.2	42.3	87.4	
	15～16	56.1	54.4	43.3	42.5	83.6	
	16～17	57.3	57.2	43.8	42.6	83.2	
	17～18	55.4	53.3	43.1	42.6	82.5	
	18～19	52.7	48.1	43.1	42.7	79.2	
	19～20	52.1	47.4	43.5	43.0	82.8	
	20～21	47.3	46.1	43.2	42.8	76.7	
	21～22	48.7	45.6	43.3	42.9	78.1	
夜間	22～23	49.9	45.1	43.2	42.8	81.6	48
	23～0	45.3	44.2	43.1	42.8	74.8	
	0～1	45.5	44.0	43.1	42.8	74.6	
	1～2	46.3	44.0	43.1	42.8	77.1	
	2～3	45.6	45.4	43.2	42.8	72.3	
	3～4	48.4	45.8	43.1	42.7	77.3	
	4～5	48.9	45.4	43.2	42.8	80.7	
	5～6	47.9	44.9	43.2	42.9	76.6	
昼間	6～7	48.0	45.9	43.2	42.8	76.0	57
	7～8	56.2	52.8	43.3	42.8	83.2	
	8～9	58.2	53.5	43.5	42.9	84.1	
	9～10	58.0	53.4	44.4	42.8	87.3	
	10～11	59.6	58.6	43.0	42.3	86.6	
	11～12	59.2	59.0	43.8	42.4	87.9	

(注) 時間区分騒音レベルは、昼間6～22時、夜間22～6時のエネルギー平均値を示す。

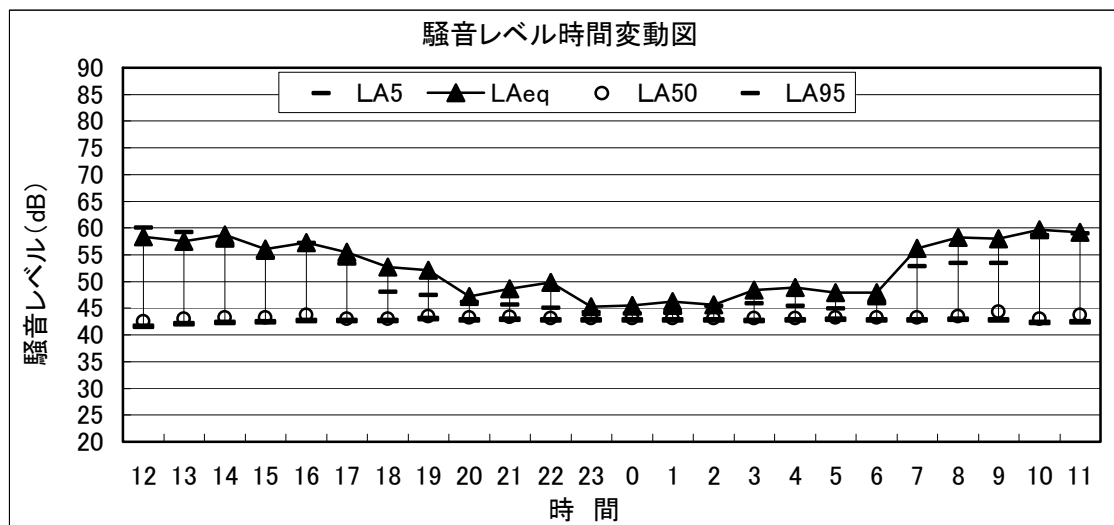


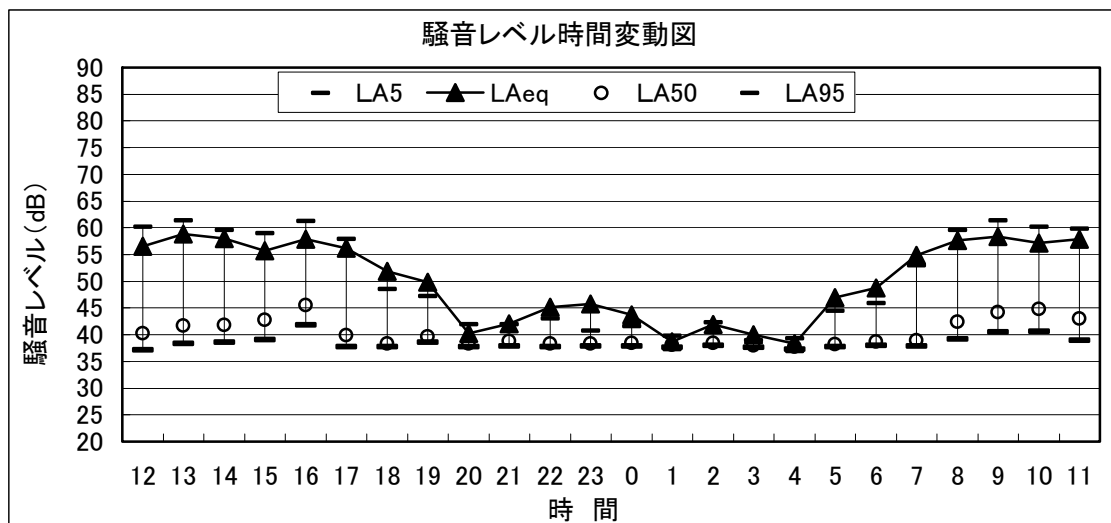
表 8.2.1-1(7) 騒音の現地調査結果 (6. 多気診療所)

調査地点：6. 多気診療所 [道路交通騒音]

調査日時：平成22年11月17日(水) 12:00～平成22年11月18日(木) 12:00

時間区分	観測時間	等価騒音レベル (dB)	時間率騒音レベル (dB)				時間区分騒音レベル (dB)
		L _{Aeq}	L _{A5}	L _{A50}	L _{A95}	L _{MAX}	L _{Aeq}
昼間	12～13	56.6	60.1	40.3	37.1	82.1	56
	13～14	58.8	61.3	41.7	38.4	85.9	
	14～15	58.0	59.6	41.9	38.6	85.8	
	15～16	55.7	59.0	42.8	39.1	81.9	
	16～17	57.9	61.2	45.6	41.8	84.6	
	17～18	56.2	57.9	39.9	37.7	82.1	
	18～19	51.9	48.6	38.4	37.7	81.8	
	19～20	49.9	47.3	39.7	38.6	79.9	
	20～21	40.3	41.9	38.3	37.8	66.8	
21～22	42.1	41.9	38.8	37.9	73.5		
夜間	22～23	45.2	43.0	38.3	37.8	76.3	44
	23～0	45.8	40.8	38.4	37.9	75.9	
	0～1	43.8	41.6	38.5	37.9	73.9	
	1～2	38.8	39.8	38.1	37.7	57.2	
	2～3	41.9	42.3	38.5	37.9	70.4	
	3～4	40.0	39.0	38.0	37.6	69.5	
	4～5	38.4	39.3	37.8	37.2	59.1	
	5～6	47.0	44.5	38.2	37.7	75.5	
昼間	6～7	48.8	45.9	38.7	38.0	76.6	56
	7～8	54.9	53.0	38.9	37.8	83.3	
	8～9	57.6	59.6	42.4	39.2	85.1	
	9～10	58.3	61.3	44.2	40.5	85.2	
	10～11	57.2	60.2	44.8	40.6	83.7	
	11～12	57.8	59.9	43.0	38.9	86.2	

(注) 時間区分騒音レベルは、昼間6～22時、夜間22～6時のエネルギー平均値を示す。



2) 交通量

交通量の現地調査結果は、表 8. 2. 1-2(1)～(6)に示すとおりである。

表 8. 2. 1-2(1) 交通量の現地調査結果（1時間交通量、1. 竹原地区（①））

調査地点：1. 竹原地区（①）

道路名称：主要地方道久居美杉線

調査期間：平成22年11月17日（水）12:00～平成22年11月18日（木）12:00

時間帯	交通量（台）																				走行速度（km/h）							
	北方向					南方向					断面合計										北方向	南方向	断面					
	大型車類		小型車類		二輪車	大型車類合計	小型車類合計	自動車類合計	大型車類		小型車類		二輪車	大型車類合計	小型車類合計	自動車類合計	大型車類混入率（%）											
	普通貨物	バス	乗用車	小型貨物					普通貨物	バス	乗用車	小型貨物						普通貨物	バス	乗用車	小型貨物							
12:00～13:00	12	2	87	31	2	14	118	132	12	2	86	32	3	14	118	132	24	4	173	63	5	28	236	264	10.6	58	56	57
13:00～14:00	23	0	85	44	2	23	129	152	17	2	86	56	1	19	142	161	40	2	171	100	3	42	271	313	13.4	56	54	55
14:00～15:00	24	0	86	51	1	24	137	161	20	1	87	52	0	21	139	160	44	1	173	103	1	45	276	321	14.0	51	51	51
15:00～16:00	20	0	93	51	7	20	144	164	11	1	82	39	2	12	121	133	31	1	175	90	9	32	265	297	10.8	56	52	54
16:00～17:00	15	0	106	51	1	15	157	172	16	0	125	30	2	16	155	171	31	0	231	81	3	31	312	343	9.0	56	52	54
17:00～18:00	16	0	127	66	1	16	193	209	5	0	158	60	4	5	218	223	21	0	285	126	5	21	411	432	4.9	55	56	55
18:00～19:00	3	0	81	27	0	3	108	111	4	0	167	38	1	4	205	209	7	0	248	65	1	7	313	320	2.2	56	57	57
19:00～20:00	2	0	41	13	0	2	54	56	3	0	103	20	0	3	123	126	5	0	144	33	0	5	177	182	2.7	57	55	56
20:00～21:00	3	0	28	2	0	3	30	33	0	0	67	7	1	0	74	74	3	0	95	9	1	3	104	107	2.8	53	56	54
21:00～22:00	0	0	28	2	0	0	30	30	0	1	49	12	0	1	61	62	0	1	77	14	0	1	91	92	1.1	61	61	61
22:00～23:00	1	0	15	4	0	1	19	20	0	0	38	3	0	0	41	41	1	0	53	7	0	1	60	61	1.6	61	63	62
23:00～0:00	0	0	9	1	0	0	10	10	0	0	34	1	0	0	35	35	0	0	43	2	0	0	45	45	0.0	61	59	60
0:00～1:00	0	0	5	2	0	0	7	7	1	0	15	1	0	1	16	17	1	0	20	3	0	1	23	24	4.2	68	64	66
1:00～2:00	0	0	2	0	0	0	2	2	1	0	4	0	0	1	4	5	1	0	6	0	0	1	6	7	14.3	62	61	61
2:00～3:00	1	0	0	1	0	1	1	2	1	0	3	3	0	1	6	7	2	0	3	4	0	2	7	9	22.2	67	71	69
3:00～4:00	1	0	3	2	0	1	5	6	2	0	2	2	0	2	4	6	3	0	5	4	0	3	9	12	25.0	62	57	60
4:00～5:00	1	0	5	5	0	1	10	11	1	0	2	0	0	1	2	3	2	0	7	5	0	2	12	14	14.3	62	61	62
5:00～6:00	2	0	20	7	1	2	27	29	0	0	7	1	0	0	8	8	2	0	27	8	1	2	35	37	5.4	53	50	52
6:00～7:00	9	0	80	25	3	9	105	114	4	0	15	8	0	4	23	27	13	0	95	33	3	13	128	141	9.2	59	64	61
7:00～8:00	10	0	238	58	1	10	296	306	16	0	145	56	0	16	201	217	26	0	383	114	1	26	497	523	5.0	59	54	56
8:00～9:00	13	1	172	59	1	14	231	245	16	2	94	43	0	18	137	155	29	3	266	102	1	32	368	400	8.0	58	55	56
9:00～10:00	14	1	132	35	0	15	167	182	14	2	85	57	3	16	142	158	28	3	217	92	3	31	309	340	9.1	58	54	56
10:00～11:00	18	1	96	46	2	19	142	161	20	1	72	36	2	21	108	129	38	2	168	82	4	40	250	290	13.8	57	57	57
11:00～12:00	13	1	72	45	3	14	117	131	18	1	83	52	2	19	135	154	31	2	155	97	5	33	252	285	11.6	59	54	56
昼間12h小計	181	6	1,375	564	21	187	1,939	2,126	169	12	1,270	551	20	181	1,821	2,002	350	18	2,645	1,115	41	368	3,760	4,128	8.9	56	54	55
夜間12h小計	20	0	236	64	4	20	300	320	13	1	339	58	1	14	397	411	33	1	575	122	5	34	697	731	4.7	60	60	60
日合計	201	6	1,611	628	25	207	2,239	2,446	182	13	1,609	609	21	195	2,218	2,413	383	19	3,220	1,237	46	402	4,457	4,859	8.3	58	57	58

注1) 北方向：津市中心部へ向かう方向、南方向：津市美杉町上多気へ向かう方向

注2) 昼間12h：7:00～19:00、夜間12h：19:00～翌7:00

表 8.2.1-2(2) 交通量の現地調査結果（1時間交通量、2.竹原地区（②））

調査地点：2.竹原地区（②）

道路名称：主要地方道松阪青山線

調査期間：平成22年11月17日（水）12:00～平成22年11月18日（木）12:00

時間帯	交通量（台）																								走行速度（km/h）			
	北方向						南方向						断面合計						北方向	南方向	断面							
	大型車類		小型車類		二輪車	大型車類合計	小型車類合計	自動車類合計	大型車類		小型車類		二輪車	大型車類合計	小型車類合計	自動車類合計	大型車類合計	小型車類合計				自動車類合計	大型車混入率（%）					
	普通貨物	バス	乗用車	小型貨物					普通貨物	バス	乗用車	小型貨物							普通貨物	バス	乗用車			小型貨物				
12:00～13:00	1	0	10	13	0	1	23	24	1	0	10	12	1	1	22	23	2	0	20	25	1	2	45	47	4.3	43	45	44
13:00～14:00	10	2	13	7	1	12	20	32	9	3	12	15	1	12	27	39	19	5	25	22	2	24	47	71	33.8	44	47	45
14:00～15:00	11	0	30	10	0	11	40	51	12	2	22	9	0	14	31	45	23	2	52	19	0	25	71	96	26.0	40	41	41
15:00～16:00	12	0	20	11	1	12	31	43	9	0	15	7	2	9	22	31	21	0	35	18	3	21	53	74	28.4	43	41	42
16:00～17:00	6	1	21	14	1	7	35	42	4	2	15	4	0	6	19	25	10	3	36	18	1	13	54	67	19.4	44	45	44
17:00～18:00	5	0	21	20	1	5	41	46	1	0	5	7	1	1	12	13	6	0	26	27	2	6	53	59	10.2	46	50	48
18:00～19:00	1	1	11	4	0	2	15	17	0	1	25	3	1	1	28	29	1	2	36	7	1	3	43	46	6.5	46	50	48
19:00～20:00	0	0	5	1	0	0	6	6	0	0	14	7	0	0	21	21	0	0	19	8	0	0	27	27	0.0	49	46	47
20:00～21:00	1	0	4	0	0	1	4	5	0	0	9	2	0	0	11	11	1	0	13	2	0	1	15	16	6.3	46	52	49
21:00～22:00	0	0	2	0	0	0	2	2	0	0	4	0	0	0	4	4	0	0	6	0	0	0	6	6	0.0	50	52	51
22:00～23:00	0	0	0	0	0	0	0	0	0	0	3	0	0	0	3	3	0	0	3	0	0	0	3	3	0.0	—	51	51
23:00～0:00	0	0	1	0	0	0	1	1	0	0	1	0	0	0	1	1	0	0	2	0	0	0	2	2	0.0	49	45	47
0:00～1:00	0	0	0	1	0	0	1	1	0	0	2	0	0	0	2	2	0	0	2	1	0	0	3	3	0.0	51	50	51
1:00～2:00	0	0	2	0	0	0	2	2	1	0	2	0	0	1	2	3	1	0	4	0	0	1	4	5	20.0	47	47	47
2:00～3:00	0	0	0	0	0	0	0	0	0	0	0	0	0	0	0	0	0	0	0	0	0	0	0	0	—	—	—	—
3:00～4:00	0	0	3	0	0	0	3	3	0	0	1	1	0	0	2	2	0	0	4	1	0	0	5	5	0.0	47	48	47
4:00～5:00	0	0	6	2	0	0	8	8	0	0	0	1	0	0	1	1	0	0	6	3	0	0	9	9	0.0	44	48	46
5:00～6:00	1	0	3	1	0	1	4	5	0	0	2	2	0	0	4	4	1	0	5	3	0	1	8	9	11.1	44	45	44
6:00～7:00	2	0	15	1	0	2	16	18	1	0	4	1	0	1	5	6	3	0	19	2	0	3	21	24	12.5	45	46	46
7:00～8:00	1	1	33	9	1	2	42	44	7	0	20	14	0	7	34	41	8	1	53	23	1	9	76	85	10.6	44	40	42
8:00～9:00	1	1	28	5	1	2	33	35	0	1	19	11	0	1	30	31	1	2	47	16	1	3	63	66	4.5	44	47	45
9:00～10:00	2	1	10	6	1	3	16	19	3	0	14	13	1	3	27	30	5	1	24	19	2	6	43	49	12.2	43	47	45
10:00～11:00	5	0	12	7	2	5	19	24	6	1	18	7	1	7	25	32	11	1	30	14	3	12	44	56	21.4	44	46	45
11:00～12:00	5	0	25	10	0	5	35	40	5	0	21	7	2	5	28	33	10	0	46	17	2	10	63	73	13.7	46	43	45
昼間12h小計	60	7	234	116	9	67	350	417	57	10	196	109	10	67	305	372	117	17	430	225	19	134	655	789	17.0	44	45	45
夜間12h小計	4	0	41	6	0	4	47	51	2	0	42	14	0	2	56	58	6	0	83	20	0	6	103	109	5.5	47	48	48
日合計	64	7	275	122	9	71	397	468	59	10	238	123	10	69	361	430	123	17	513	245	19	140	758	898	15.6	45	47	46

注1)北方向：津市中心部へ向かう方向、南方向：津市美杉町上多気へ向かう方向

注2)昼間12h：7:00～19:00、夜間12h：19:00～翌7:00

表 8.2.1-2(3) 交通量の現地調査結果（1時間交通量、3.美杉消防団第7分団第3格納庫）

調査地点：3.美杉消防団第7分団第3格納庫

道路名称：主要地方道松阪青山線

調査期間：平成22年11月17日（水）12:00～平成22年11月18日（木）12:00

時間帯	交通量（台）																							走行速度（km/h）				
	北方向					南方向					断面合計													北方向	南方向	断面		
	大型車類		小型車類		二輪車	大型車類合計	小型車類合計	自動車類合計	大型車類		小型車類		二輪車	大型車類合計	小型車類合計	自動車類合計	大型車類		小型車類		二輪車	大型車類合計	小型車類合計				自動車類合計	大型車混入率（%）
	普通貨物	バス	乗用車	小型貨物					普通貨物	バス	乗用車	小型貨物					普通貨物	バス	乗用車	小型貨物				普通貨物	バス	乗用車		
12:00～13:00	0	0	11	4	1	0	15	15	1	0	16	4	0	1	20	21	1	0	27	8	1	1	35	36	2.8	45	45	45
13:00～14:00	6	1	16	8	0	7	24	31	4	0	10	11	0	4	21	25	10	1	26	19	0	11	45	56	19.6	43	47	45
14:00～15:00	3	0	19	7	0	3	26	29	5	1	11	7	0	6	18	24	8	1	30	14	0	9	44	53	17.0	45	48	46
15:00～16:00	4	0	12	6	0	4	18	22	5	1	14	10	1	6	24	30	9	1	26	16	1	10	42	52	19.2	44	51	47
16:00～17:00	6	1	16	17	2	7	33	40	3	1	13	10	0	4	23	27	9	2	29	27	2	11	56	67	16.4	42	46	44
17:00～18:00	1	1	9	11	0	2	20	22	0	1	12	7	0	1	19	20	1	2	21	18	0	3	39	42	7.1	43	49	46
18:00～19:00	1	0	6	3	0	1	9	10	2	1	17	2	1	3	19	22	3	1	23	5	1	4	28	32	12.5	49	53	51
19:00～20:00	1	0	5	2	0	1	7	8	0	0	19	2	0	0	21	21	1	0	24	4	0	1	28	29	3.4	51	51	51
20:00～21:00	0	0	3	0	0	0	3	3	0	0	9	0	0	0	9	9	0	0	12	0	0	0	12	12	0.0	50	49	49
21:00～22:00	0	0	3	1	0	0	4	4	0	0	6	0	0	0	6	6	0	0	9	1	0	0	10	10	0.0	49	55	52
22:00～23:00	0	0	1	1	0	0	2	2	0	0	5	0	0	0	5	5	0	0	6	1	0	0	7	7	0.0	48	56	52
23:00～0:00	0	0	1	0	0	0	1	1	0	0	0	0	0	0	0	0	0	0	1	0	0	0	1	1	0.0	50	—	50
0:00～1:00	0	0	0	0	0	0	0	0	0	0	1	0	0	0	1	1	0	0	1	0	0	0	1	1	0.0	—	55	55
1:00～2:00	0	0	0	0	0	0	0	0	1	0	0	0	0	1	0	1	1	0	0	0	0	1	0	1	100.0	—	48	48
2:00～3:00	0	0	0	0	0	0	0	0	0	0	0	1	0	0	1	1	0	0	0	1	0	0	1	1	0.0	—	52	52
3:00～4:00	0	0	1	0	0	0	1	1	0	0	0	1	1	0	1	1	0	0	1	1	1	0	2	2	0.0	53	50	51
4:00～5:00	0	0	3	0	0	0	3	3	0	0	0	0	0	0	0	0	0	0	3	0	0	0	3	3	0.0	52	—	52
5:00～6:00	1	0	2	4	1	1	6	7	0	0	1	0	0	0	1	1	1	0	3	4	1	1	7	8	12.5	47	55	51
6:00～7:00	1	0	16	2	0	1	18	19	1	0	3	3	0	1	6	7	2	0	19	5	0	2	24	26	7.7	47	53	50
7:00～8:00	0	2	23	5	1	2	28	30	2	0	13	3	0	2	16	18	2	2	36	8	1	4	44	48	8.3	46	50	48
8:00～9:00	1	0	19	5	0	1	24	25	0	1	10	6	0	1	16	17	1	1	29	11	0	2	40	42	4.8	47	49	48
9:00～10:00	1	1	11	6	0	2	17	19	1	0	11	12	0	1	23	24	2	1	22	18	0	3	40	43	7.0	47	51	49
10:00～11:00	3	0	13	11	0	3	24	27	6	0	17	6	0	6	23	29	9	0	30	17	0	9	47	56	16.1	47	51	49
11:00～12:00	3	0	13	5	0	3	18	21	2	1	15	4	1	3	19	22	5	1	28	9	1	6	37	43	14.0	47	52	50
昼間12h小計	29	6	168	88	4	35	256	291	31	7	159	82	3	38	241	279	60	13	327	170	7	73	497	570	12.8	45	49	47
夜間12h小計	3	0	35	10	1	3	45	48	2	0	44	7	1	2	51	53	5	0	79	17	2	5	96	101	5.0	50	52	51
日合計	32	6	203	98	5	38	301	339	33	7	203	89	4	40	292	332	65	13	406	187	9	78	593	671	11.6	47	51	49

注1)北方向：津市中心部へ向かう方向、南方向：津市美杉町上多気へ向かう方向

注2)昼間12h：7:00～19:00、夜間12h：19:00～翌7:00

表 8.2.1-2(4) 交通量の現地調査結果（1時間交通量、4. 下之川診療所）

調査地点：4. 下之川診療所

道路名称：主要地方道一志美杉線

調査期間：平成22年11月17日（水）12:00～平成22年11月18日（木）12:00

時間帯	交通量（台）																								走行速度（km/h）			
	北方向						南方向						断面合計												北方向	南方向	断面	
	大型車類		小型車類		二輪車	大型車類合計	小型車類合計	自動車類合計	大型車類		小型車類		二輪車	大型車類合計	小型車類合計	自動車類合計	大型車類		小型車類		二輪車	大型車類合計	小型車類合計	自動車類合計				大型車混入率（%）
	普通貨物	バス	乗用車	小型貨物					普通貨物	バス	乗用車	小型貨物					普通貨物	バス	乗用車	小型貨物					普通貨物	バス	乗用車	
12:00～13:00	1	0	10	8	2	1	18	19	1	0	14	13	2	1	27	28	2	0	24	21	4	2	45	47	4.3	42	39	40
13:00～14:00	1	1	13	12	0	2	25	27	0	0	13	15	0	0	28	28	1	1	26	27	0	2	53	55	3.6	35	43	39
14:00～15:00	0	1	16	9	0	1	25	26	0	1	13	10	0	1	23	24	0	2	29	19	0	2	48	50	4.0	37	39	38
15:00～16:00	1	1	13	14	0	2	27	29	0	1	11	14	1	1	25	26	1	2	24	28	1	3	52	55	5.5	38	40	39
16:00～17:00	2	0	25	19	0	2	44	46	0	0	15	17	0	0	32	32	2	0	40	36	0	2	76	78	2.6	40	43	41
17:00～18:00	0	1	7	9	0	1	16	17	0	2	10	9	0	2	19	21	0	3	17	18	0	3	35	38	7.9	44	42	43
18:00～19:00	1	0	5	2	0	1	7	8	2	1	8	2	1	3	10	13	3	1	13	4	1	4	17	21	19.0	42	42	42
19:00～20:00	0	0	2	6	0	0	8	8	0	0	13	6	0	0	19	19	0	0	15	12	0	0	27	27	0.0	42	45	44
20:00～21:00	0	0	3	0	0	0	3	3	0	0	8	1	0	0	9	9	0	0	11	1	0	0	12	12	0.0	43	46	44
21:00～22:00	0	0	2	1	0	0	3	3	0	0	5	3	0	0	8	8	0	0	7	4	0	0	11	11	0.0	48	47	47
22:00～23:00	0	0	1	0	0	0	1	1	0	0	3	0	0	0	3	3	0	0	4	0	0	0	4	4	0.0	45	44	45
23:00～0:00	0	0	2	0	0	0	2	2	0	0	0	1	0	0	1	1	0	0	2	1	0	0	3	3	0.0	47	45	46
0:00～1:00	0	0	0	0	0	0	0	0	0	0	1	0	0	0	1	1	0	0	1	0	0	0	1	1	0.0	—	47	47
1:00～2:00	0	0	0	0	0	0	0	0	1	0	0	2	0	1	2	3	1	0	0	2	0	1	2	3	33.3	—	46	46
2:00～3:00	0	0	1	0	0	0	1	1	0	0	1	1	0	0	2	2	0	0	2	1	0	0	3	3	0.0	47	47	47
3:00～4:00	0	0	1	1	0	0	2	2	0	0	0	0	0	0	0	0	0	0	1	1	0	0	2	2	0.0	48	—	48
4:00～5:00	0	0	1	0	0	0	1	1	0	0	0	0	0	0	0	0	0	0	1	0	0	0	1	1	0.0	43	—	43
5:00～6:00	1	0	2	2	1	1	4	5	0	0	1	0	1	0	1	1	1	0	3	2	2	1	5	6	16.7	42	40	41
6:00～7:00	0	0	6	4	0	0	10	10	0	0	4	1	0	0	5	5	0	0	10	5	0	0	15	15	0.0	38	37	37
7:00～8:00	1	2	20	9	1	3	29	32	1	1	13	8	0	2	21	23	2	3	33	17	1	5	50	55	9.1	39	41	40
8:00～9:00	7	0	11	11	0	7	22	29	2	1	10	8	0	3	18	21	9	1	21	19	0	10	40	50	20.0	35	40	38
9:00～10:00	4	1	12	10	0	5	22	27	6	0	10	11	0	6	21	27	10	1	22	21	0	11	43	54	20.4	35	38	37
10:00～11:00	8	0	11	11	0	8	22	30	8	0	17	17	0	8	34	42	16	0	28	28	0	16	56	72	22.2	33	35	34
11:00～12:00	5	0	11	7	1	5	18	23	6	1	13	12	1	7	25	32	11	1	24	19	2	12	43	55	21.8	39	40	39
昼間12h小計	31	7	154	121	4	38	275	313	26	8	147	136	5	34	283	317	57	15	301	257	9	72	558	630	11.4	38	40	39
夜間12h小計	1	0	21	14	1	1	35	36	1	0	36	15	1	1	51	52	2	0	57	29	2	2	86	88	2.3	44	44	45
日合計	32	7	175	135	5	39	310	349	27	8	183	151	6	35	334	369	59	15	358	286	11	74	644	718	10.3	41	42	41

注1) 北方向：津市中心部へ向かう方向、南方向：津市美杉町上多気へ向かう方向

注2) 昼間12h：7:00～19:00、夜間12h：19:00～翌7:00

表 8.2.1-2(5) 交通量の現地調査結果（1時間交通量、5. 下多気地区）

調査地点：5. 下多気地区

道路名称：主要地方道一志美杉線

調査期間：平成22年11月17日（水）12:00～平成22年11月18日（木）12:00

時間帯	交通量（台）																								走行速度（km/h）			
	北方向						南方向						断面合計												北方向	南方向	断面	
	大型車類		小型車類		二輪車	大型車類合計	小型車類合計	自動車類合計	大型車類		小型車類		二輪車	大型車類合計	小型車類合計	自動車類合計	大型車類		小型車類		二輪車	大型車類合計	小型車類合計	自動車類合計				大型車混入率（%）
	普通貨物	バス	乗用車	小型貨物					普通貨物	バス	乗用車	小型貨物					普通貨物	バス	乗用車	小型貨物					普通貨物	バス	乗用車	
12:00～13:00	0	0	6	0	0	0	6	6	2	0	14	8	3	2	22	24	2	0	20	8	3	2	28	30	6.7	57	55	56
13:00～14:00	3	1	9	13	0	4	22	26	0	0	6	4	1	0	10	10	3	1	15	17	1	4	32	36	11.1	48	51	50
14:00～15:00	1	1	6	4	3	2	10	12	4	1	6	5	0	5	11	16	5	2	12	9	3	7	21	28	25.0	48	53	50
15:00～16:00	1	1	8	5	0	2	13	15	0	1	5	2	0	1	7	8	1	2	13	7	0	3	20	23	13.0	53	51	52
16:00～17:00	1	0	8	10	0	1	18	19	1	0	5	5	0	1	10	11	2	0	13	15	0	2	28	30	6.7	52	48	50
17:00～18:00	0	2	3	4	0	2	7	9	0	0	2	8	0	0	10	10	0	2	5	12	0	2	17	19	10.5	53	51	52
18:00～19:00	1	0	1	1	0	1	2	3	0	1	6	2	0	1	8	9	1	1	7	3	0	2	10	12	16.7	51	50	50
19:00～20:00	0	0	2	1	0	0	3	3	0	0	4	0	0	0	4	4	0	0	6	1	0	0	7	7	0.0	54	54	54
20:00～21:00	0	0	2	0	0	0	2	2	0	0	1	0	0	0	1	1	0	0	3	0	0	0	3	3	0.0	52	51	51
21:00～22:00	0	0	1	1	0	0	2	2	0	0	0	1	0	0	1	1	0	0	1	2	0	0	3	3	0.0	50	54	52
22:00～23:00	0	0	1	0	0	0	1	1	0	0	2	0	0	0	2	2	0	0	3	0	0	0	3	3	0.0	53	51	52
23:00～0:00	0	0	0	0	0	0	0	0	0	0	1	1	0	0	2	2	0	0	1	1	0	0	2	2	0.0	—	52	52
0:00～1:00	0	0	1	0	0	0	1	1	0	0	1	0	0	0	1	1	0	0	2	0	0	0	2	2	0.0	51	50	51
1:00～2:00	0	0	0	0	0	0	0	0	1	0	0	0	0	1	0	1	1	0	0	0	0	1	0	1	100.0	—	47	47
2:00～3:00	0	0	0	0	0	0	0	0	0	0	0	2	0	0	2	2	0	0	0	2	0	0	2	2	0.0	—	53	53
3:00～4:00	0	0	2	1	0	0	3	3	0	0	0	0	0	0	0	0	0	0	2	1	0	0	3	3	0.0	55	—	55
4:00～5:00	1	0	1	1	0	1	2	3	0	0	0	1	0	0	1	1	1	0	1	2	0	1	3	4	25.0	52	52	52
5:00～6:00	0	0	2	2	0	0	4	4	0	0	1	0	0	0	1	1	0	0	3	2	0	0	5	5	0.0	51	51	51
6:00～7:00	0	0	0	1	0	0	1	1	0	0	3	1	0	0	4	4	0	0	3	2	0	0	5	5	0.0	49	51	50
7:00～8:00	0	1	5	8	0	1	13	14	0	1	5	5	0	1	10	11	0	2	10	13	0	2	23	25	8.0	52	48	50
8:00～9:00	7	0	3	6	0	7	9	16	1	0	3	5	0	1	8	9	8	0	6	11	0	8	17	25	32.0	53	51	52
9:00～10:00	1	1	4	3	0	2	7	9	3	1	3	3	0	4	6	10	4	2	7	6	0	6	13	19	31.6	47	52	49
10:00～11:00	5	0	5	6	0	5	11	16	3	0	3	4	0	3	7	10	8	0	8	10	0	8	18	26	30.8	52	48	50
11:00～12:00	1	0	8	2	1	1	10	11	3	1	13	7	2	4	20	24	4	1	21	9	3	5	30	35	14.3	53	46	49
昼間12h小計	21	7	66	62	4	28	128	156	17	6	71	58	6	23	129	152	38	13	137	120	10	51	257	308	16.6	51	50	51
夜間12h小計	1	0	12	7	0	1	19	20	1	0	13	6	0	1	19	20	2	0	25	13	0	2	38	40	5.0	52	51	52
日合計	22	7	78	69	4	29	147	176	18	6	84	64	6	24	148	172	40	13	162	133	10	53	295	348	15.2	52	51	51

注1) 北方向：津市中心部へ向かう方向、南方向：津市美杉町上多気へ向かう方向

注2) 昼間12h：7:00～19:00、夜間12h：19:00～翌7:00

表 8.2.1-2(6) 交通量の現地調査結果（1時間交通量、6.多気診療所）

調査地点：6.多気診療所

道路名称：主要地方道嬉野美杉線

調査期間：平成22年11月17日（水）12:00～平成22年11月18日（木）12:00

時間帯	交通量（台）																								走行速度（km/h）			
	北方向						南方向						断面合計												北方向	南方向	断面	
	大型車類		小型車類		二輪車	大型車類合計	小型車類合計	自動車類合計	大型車類		小型車類		二輪車	大型車類合計	小型車類合計	自動車類合計	大型車類		小型車類		二輪車	大型車類合計	小型車類合計	自動車類合計				大型車混入率（%）
	普通貨物	バス	乗用車	小型貨物					普通貨物	バス	乗用車	小型貨物					普通貨物	バス	乗用車	小型貨物					普通貨物	バス	乗用車	
12:00～13:00	1	0	16	12	1	1	28	29	4	1	25	6	1	5	31	36	5	1	41	18	2	6	59	65	9.2	46	42	44
13:00～14:00	5	0	20	13	2	5	33	38	2	0	28	11	1	2	39	41	7	0	48	24	3	7	72	79	8.9	43	43	43
14:00～15:00	1	2	13	8	1	3	21	24	3	2	17	12	1	5	29	34	4	4	30	20	2	8	50	58	13.8	46	43	45
15:00～16:00	0	1	15	10	0	1	25	26	0	2	19	10	0	2	29	31	0	3	34	20	0	3	54	57	5.3	49	46	47
16:00～17:00	2	2	15	12	0	4	27	31	1	1	12	18	1	2	30	32	3	3	27	30	1	6	57	63	9.5	45	46	45
17:00～18:00	0	1	14	7	0	1	21	22	0	2	21	10	0	2	31	33	0	3	35	17	0	3	52	55	5.5	42	38	40
18:00～19:00	1	0	5	3	0	1	8	9	0	1	4	4	0	1	8	9	1	1	9	7	0	2	16	18	11.1	48	46	47
19:00～20:00	0	0	5	2	0	0	7	7	0	0	4	1	0	0	5	5	0	0	9	3	0	0	12	12	0.0	54	51	52
20:00～21:00	0	0	1	0	0	0	1	1	0	0	0	0	0	0	0	0	0	0	1	0	0	0	1	1	0.0	49	—	49
21:00～22:00	0	0	6	1	0	0	7	7	0	0	2	1	0	0	3	3	0	0	8	2	0	0	10	10	0.0	49	50	49
22:00～23:00	0	0	2	0	0	0	2	2	0	0	1	0	0	0	1	1	0	0	3	0	0	0	3	3	0.0	48	50	49
23:00～0:00	0	0	3	0	0	0	3	3	0	0	0	1	0	0	1	1	0	0	3	1	0	0	4	4	0.0	50	48	49
0:00～1:00	0	0	1	1	0	0	2	2	0	0	1	0	0	0	1	1	0	0	2	1	0	0	3	3	0.0	49	48	49
1:00～2:00	0	0	0	0	0	0	0	0	0	0	0	0	0	0	0	0	0	0	0	0	0	0	0	0	—	—	—	—
2:00～3:00	0	0	0	0	0	0	0	0	0	0	0	2	0	0	2	2	0	0	0	0	2	0	2	2	0.0	—	50	50
3:00～4:00	0	0	0	1	0	0	1	1	0	0	0	0	0	0	0	0	0	0	0	1	0	0	1	1	0.0	49	—	49
4:00～5:00	0	0	0	0	0	0	0	0	0	0	0	0	0	0	0	0	0	0	0	0	0	0	0	0	—	—	—	—
5:00～6:00	0	0	2	2	0	0	4	4	0	0	2	1	0	0	3	3	0	0	4	3	0	0	7	7	0.0	49	49	49
6:00～7:00	0	0	1	2	0	0	3	3	0	1	4	3	0	1	7	8	0	1	5	5	0	1	10	11	9.1	47	47	47
7:00～8:00	0	1	8	4	1	1	12	13	0	1	10	4	0	1	14	15	0	2	18	8	1	2	26	28	7.1	45	48	46
8:00～9:00	2	1	21	14	0	3	35	38	2	1	14	6	0	3	20	23	4	2	35	20	0	6	55	61	9.8	46	46	46
9:00～10:00	1	1	16	19	3	2	35	37	5	1	12	13	1	6	25	31	6	2	28	32	4	8	60	68	11.8	45	43	44
10:00～11:00	4	0	16	13	1	4	29	33	0	0	15	14	3	0	29	29	4	0	31	27	4	4	58	62	6.5	43	41	42
11:00～12:00	1	0	28	5	1	1	33	34	3	1	21	8	1	4	29	33	4	1	49	13	2	5	62	67	7.5	45	44	45
昼間12h小計	18	9	187	120	10	27	307	334	20	13	198	116	9	33	314	347	38	22	385	236	19	60	621	681	8.8	45	44	44
夜間12h小計	0	0	21	9	0	0	30	30	0	1	14	9	0	1	23	24	0	1	35	18	0	1	53	54	1.9	49	49	49
日合計	18	9	208	129	10	27	337	364	20	14	212	125	9	34	337	371	38	23	420	254	19	61	674	735	8.3	47	46	46

注1)北方向：津市中心部へ向かう方向、南方向：津市美杉町上多気へ向かう方向

注2)昼間12h：7:00～19:00、夜間12h：19:00～翌7:00

