

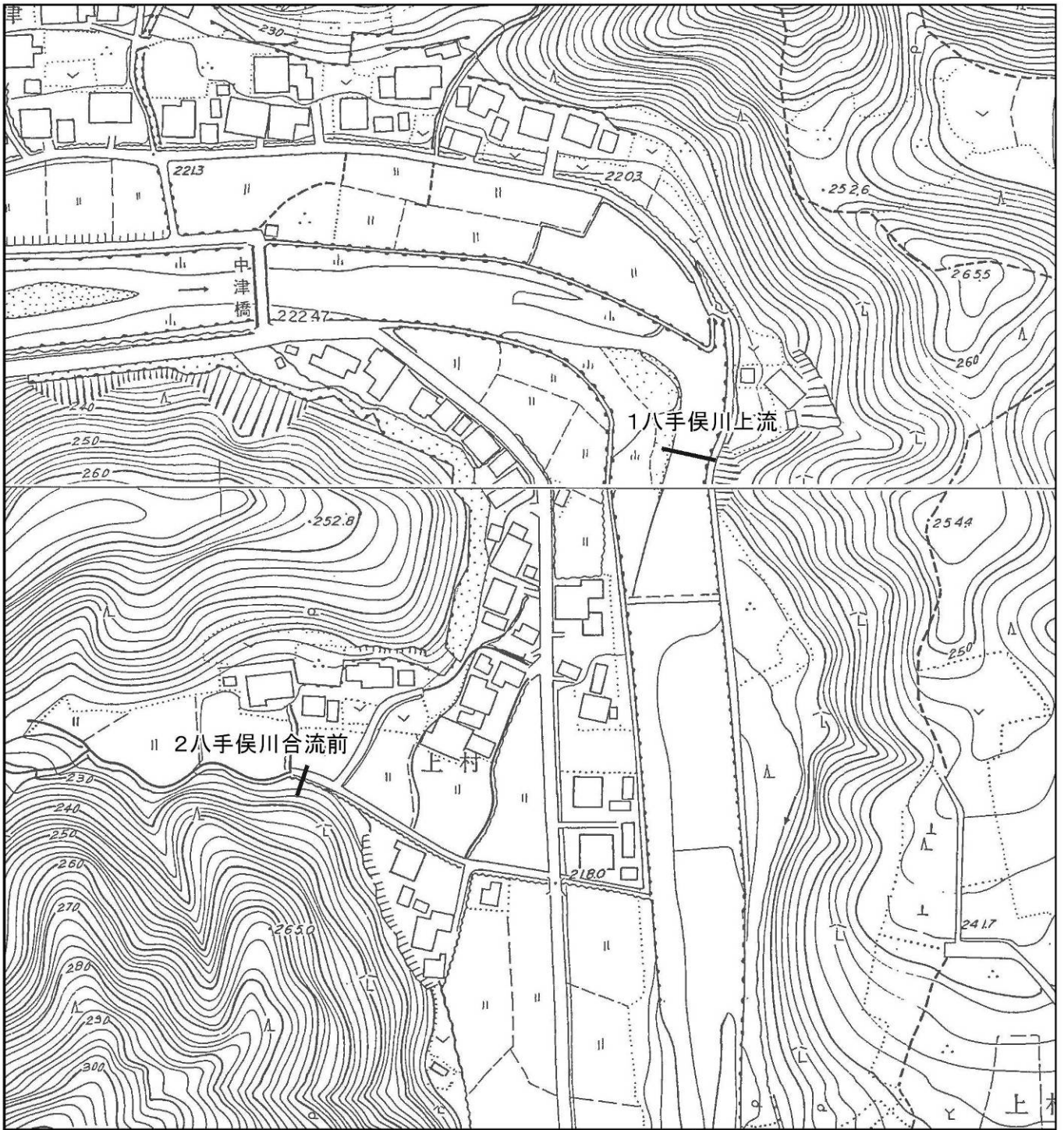
8.6 水質（地下水の水質を除く）

8.6 水 質

8.6.1 現 況

(1) 調査地点

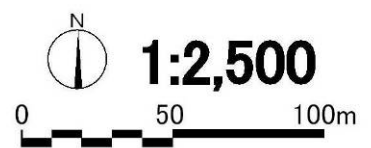
水質の調査地点を図 8.6.1-1～5 に示す。

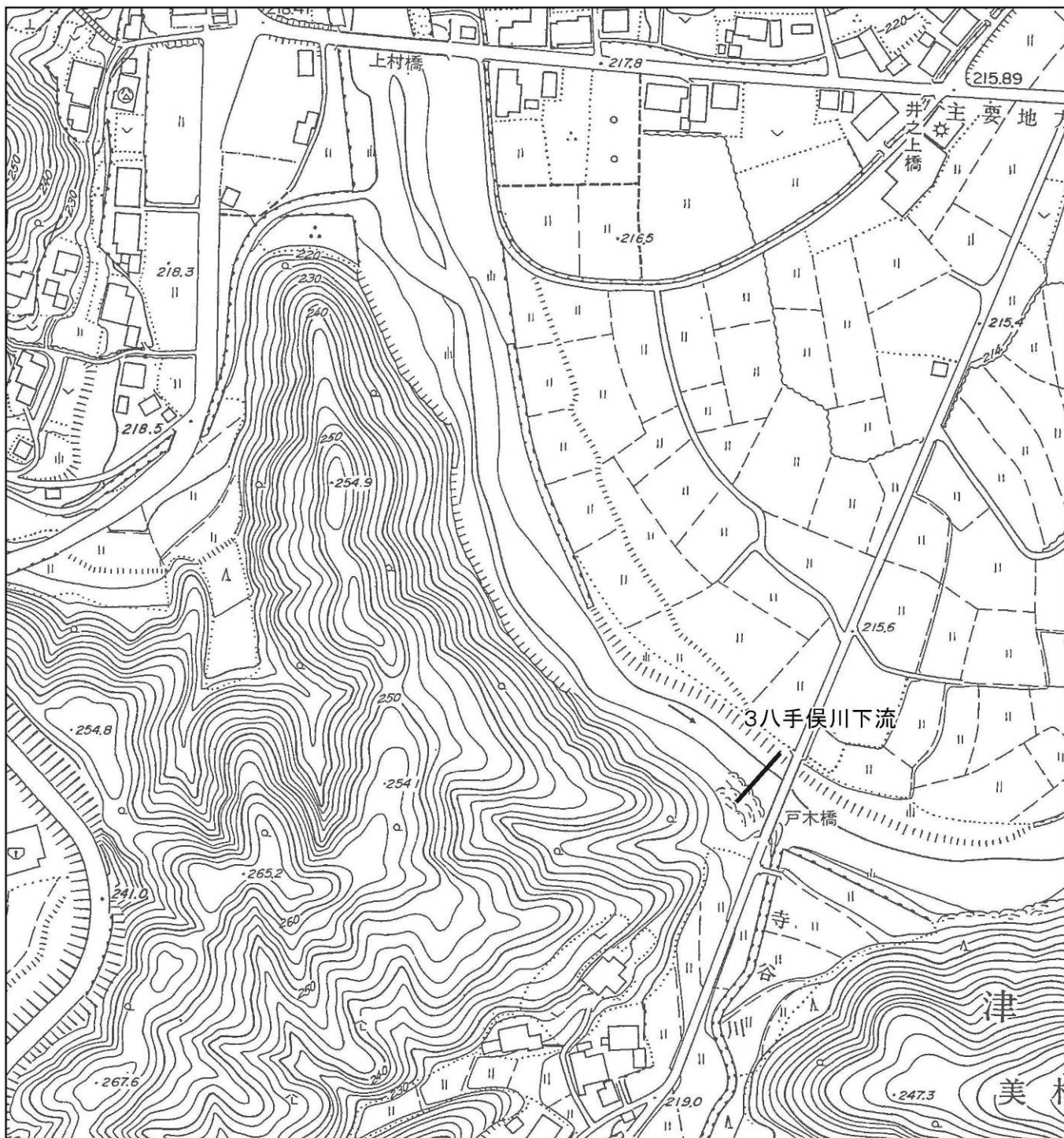


凡 例

- 水質調査地点
- 1 八手俣川上流
- 2 八手俣川合流前

図 8.6.1-1 水質調査地点
 (地点 1 八手俣上流)
 (地点 2 八手俣川合流前)

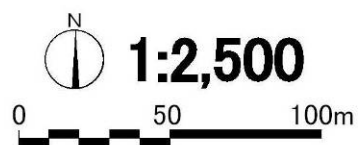


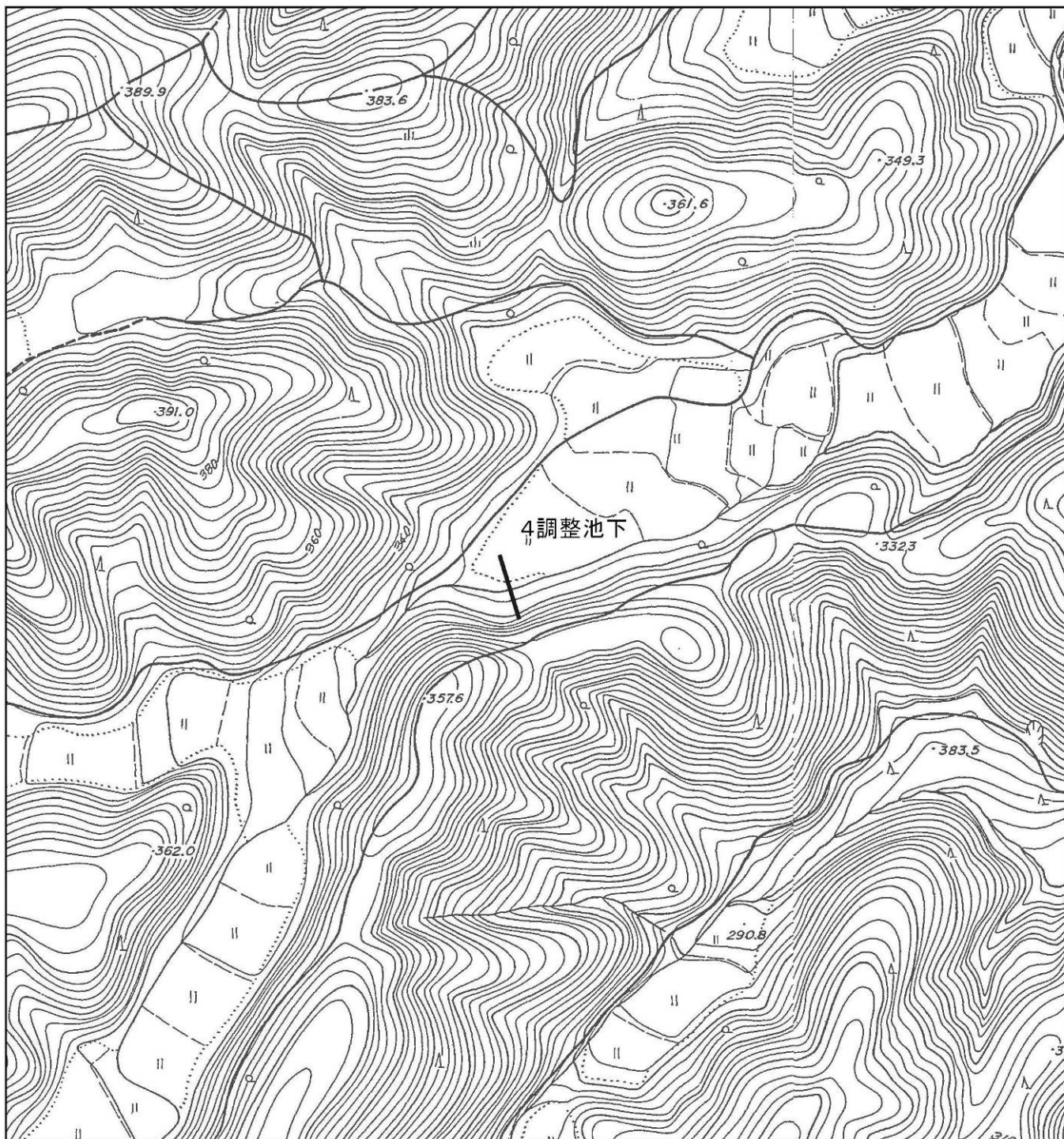


凡 例

—— 水質調査地点
3八手俣川下流

図 8.6.1-2 水質調査地点
(地点3 八手俣下流)



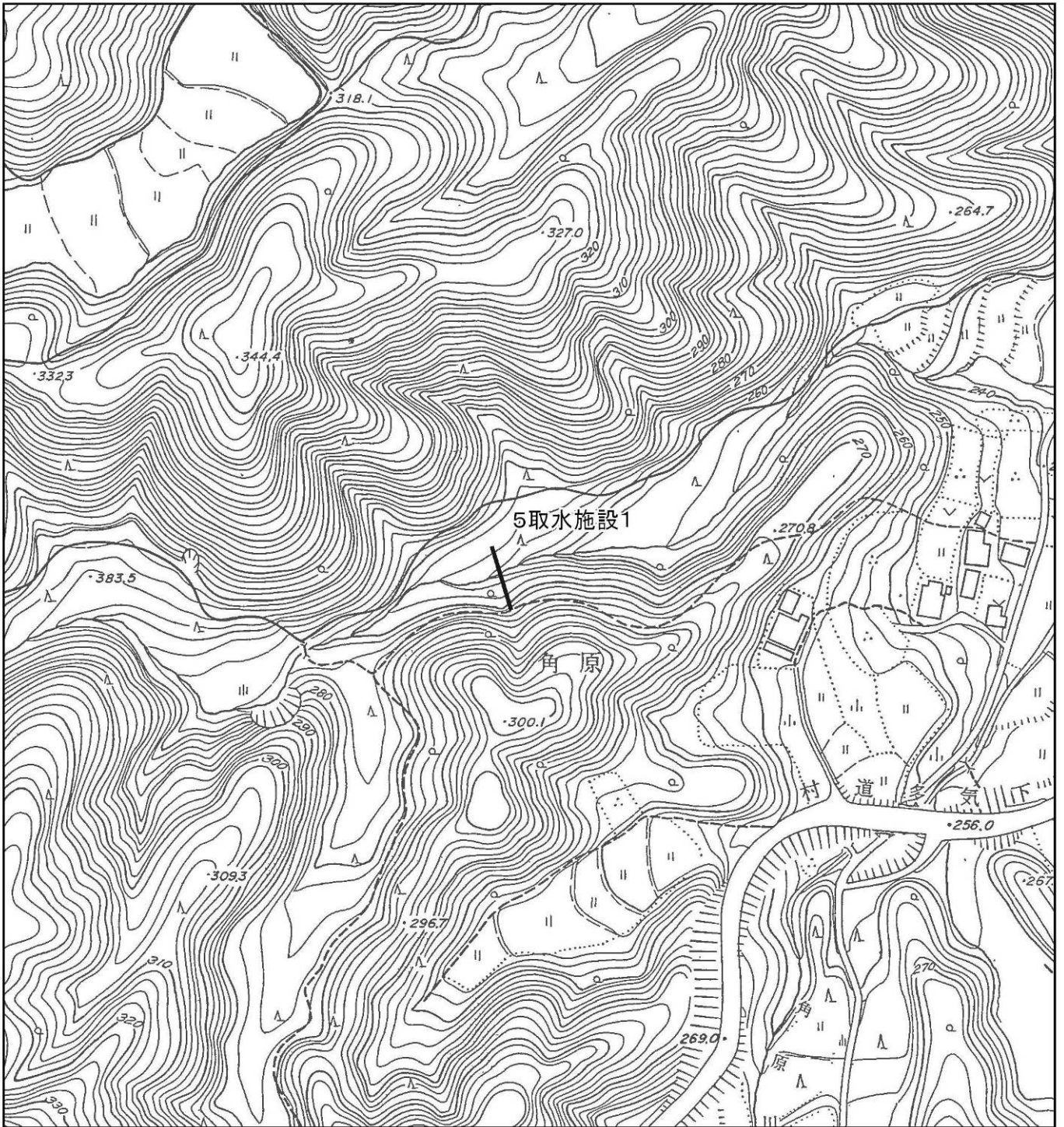


凡 例

—— 水質調査地点
4調整池下

図 8.6.1-3 水質調査地点
(地点4 調整池下)



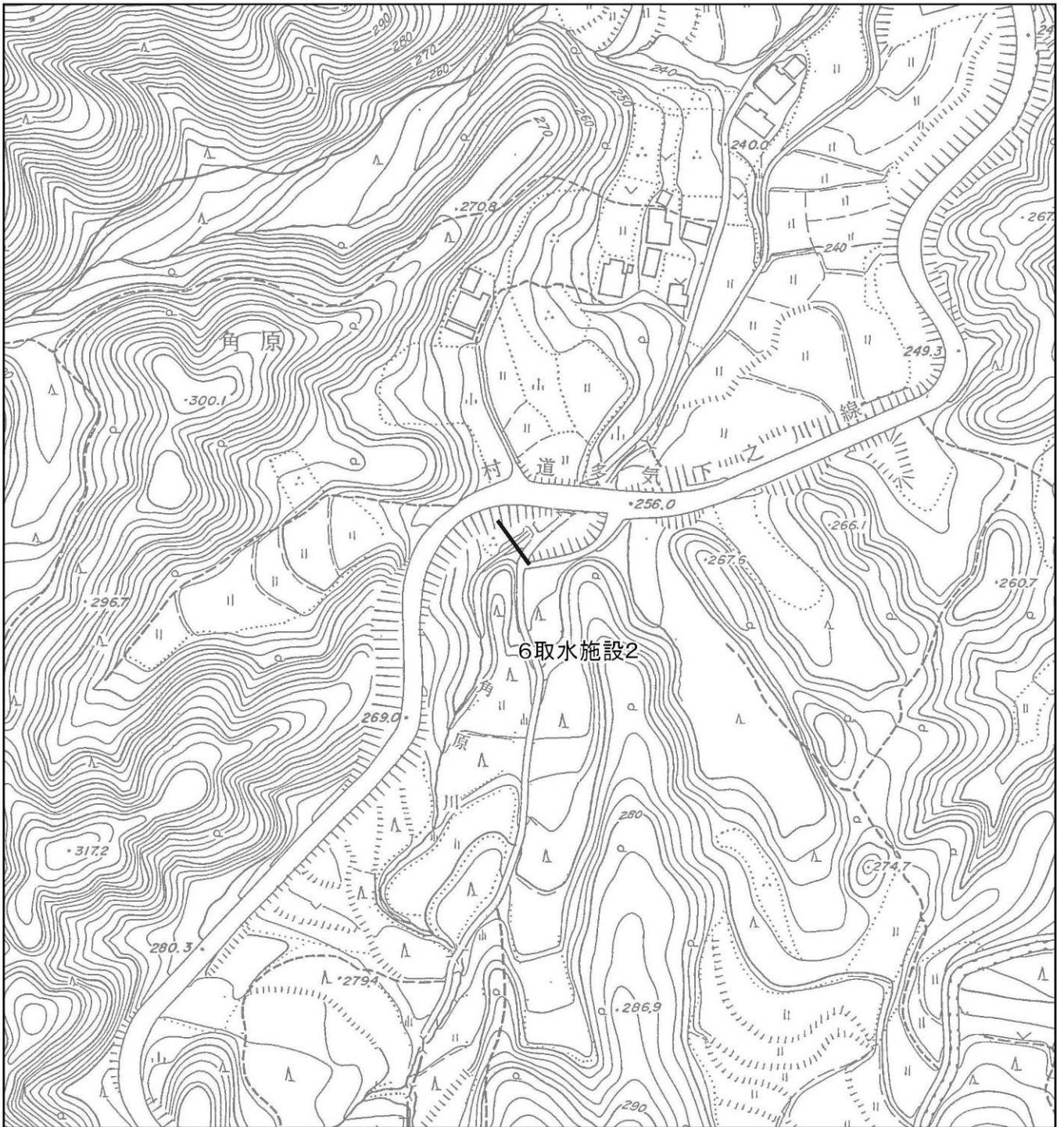


凡 例

—— 水質調査地点
5取水施設1

図 8.6.1-4 水質調査地点
(地点 5 取水施設 1)





凡 例

—— 水質調査地点
6取水施設2

図 8.6.1-5 水質調査地点
(地点 6 取水施設 2)

