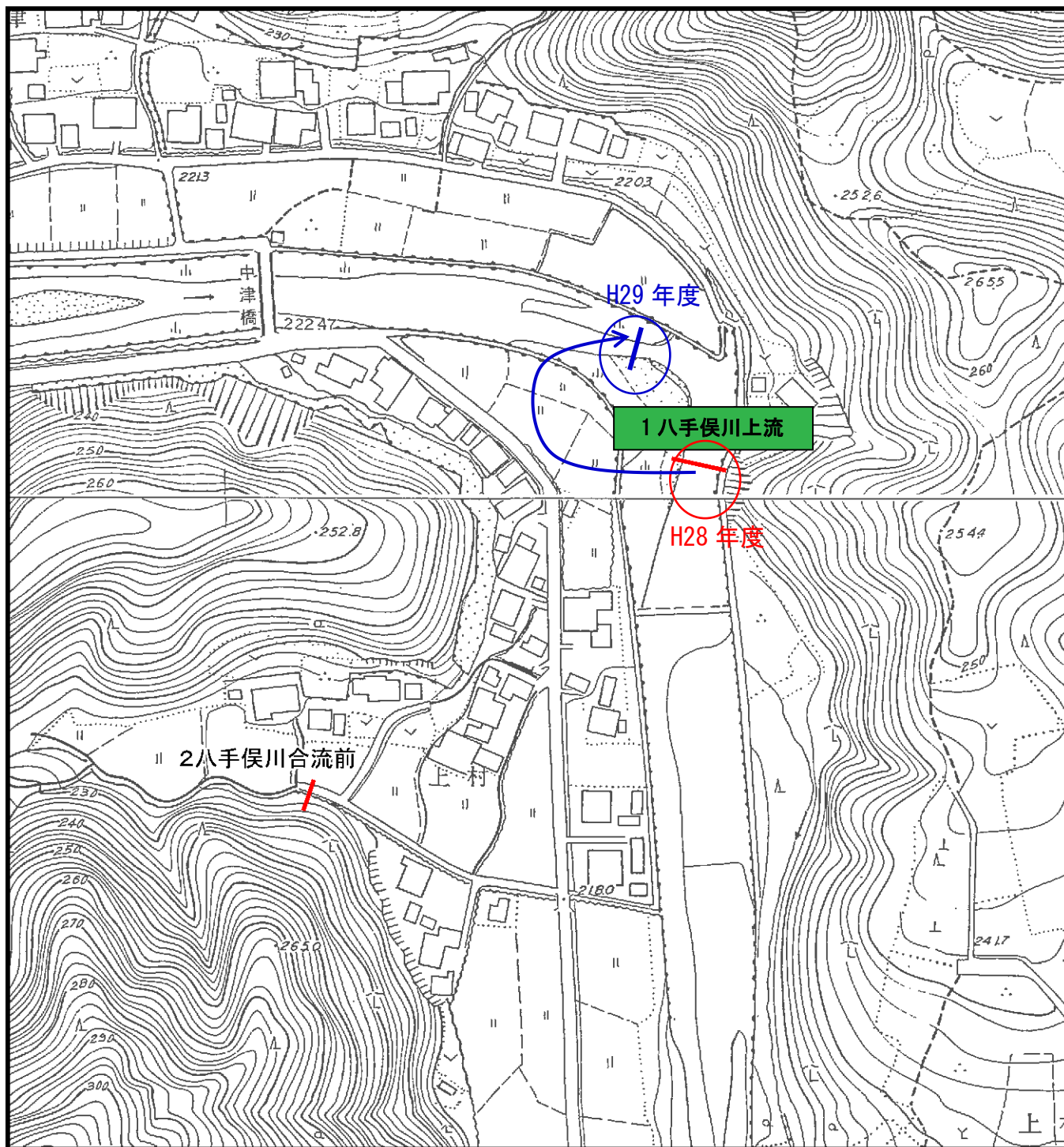


資料 1. 水質（地下水の水質を除く）

資料 1.1 水質調査地点詳細図

資料 1.2 水質調査結果表

資料 1.1 水質調査地点詳細図



凡 例

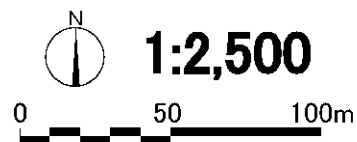
— 水質調査地点

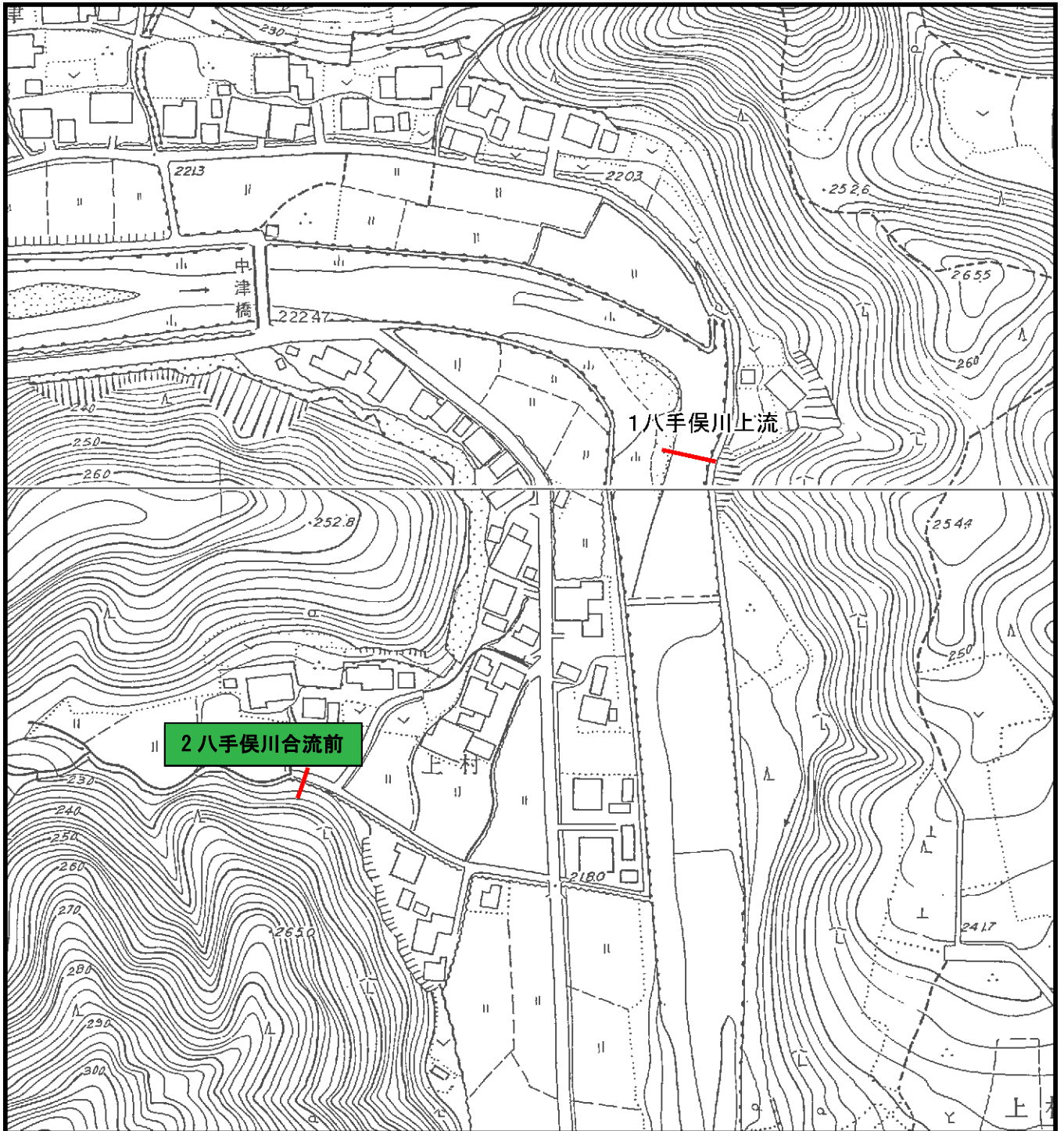


資料図 1.1-1

水質調査地点

(1 八手俣川上流)





凡 例

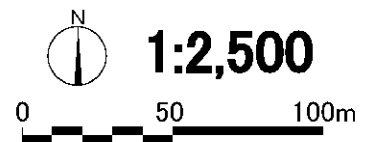
— 水質調査地点

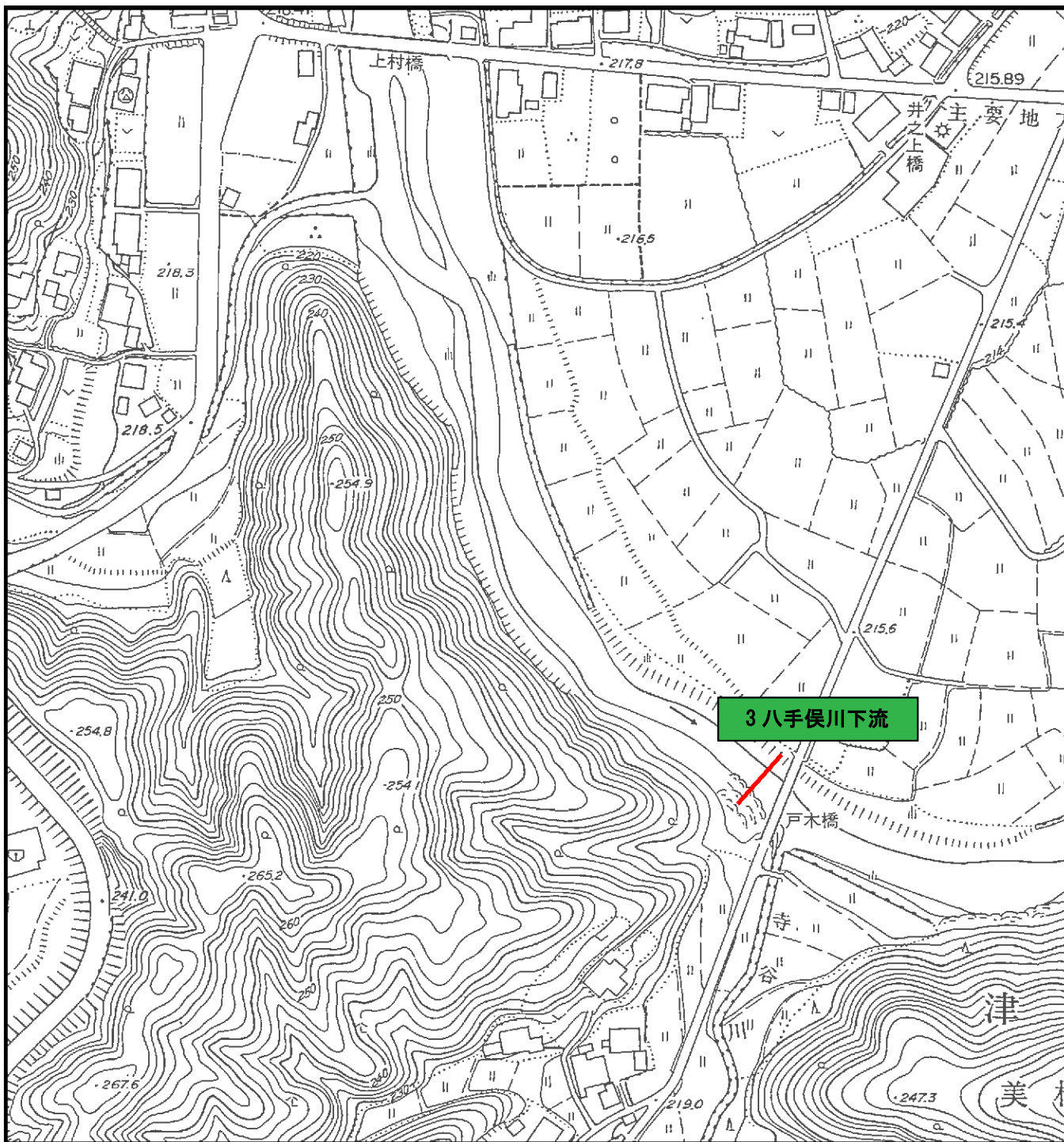


資料図 1.1-2

水質調査地点

(2 八手俣川合流前)





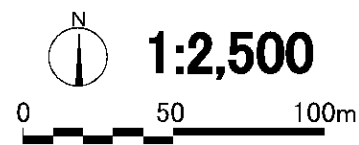
凡 例

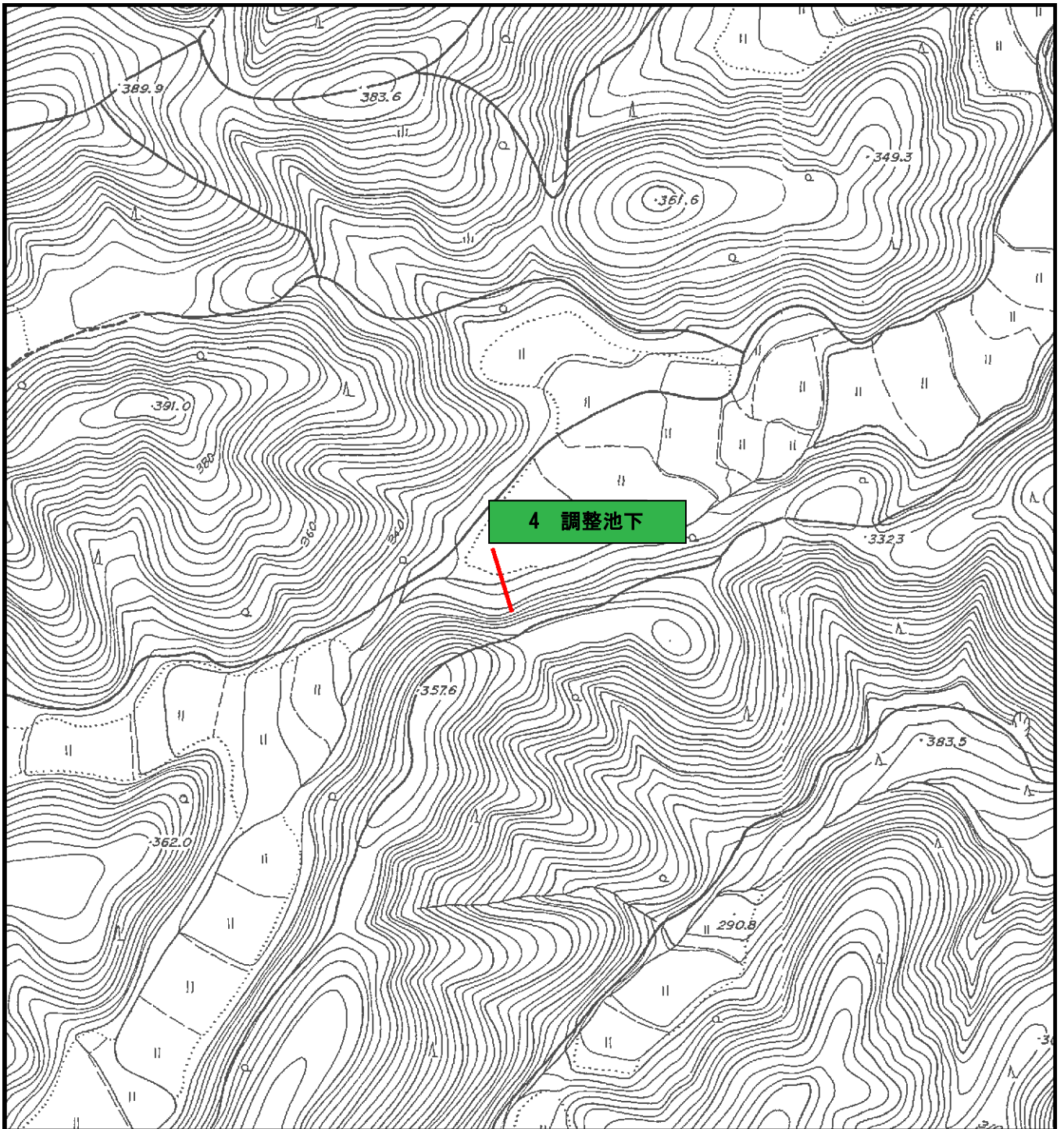
— 水質調査地点



資料図 1.1-3

水質調査地点 (3 八手俣川下流)





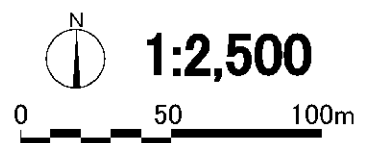
凡 例

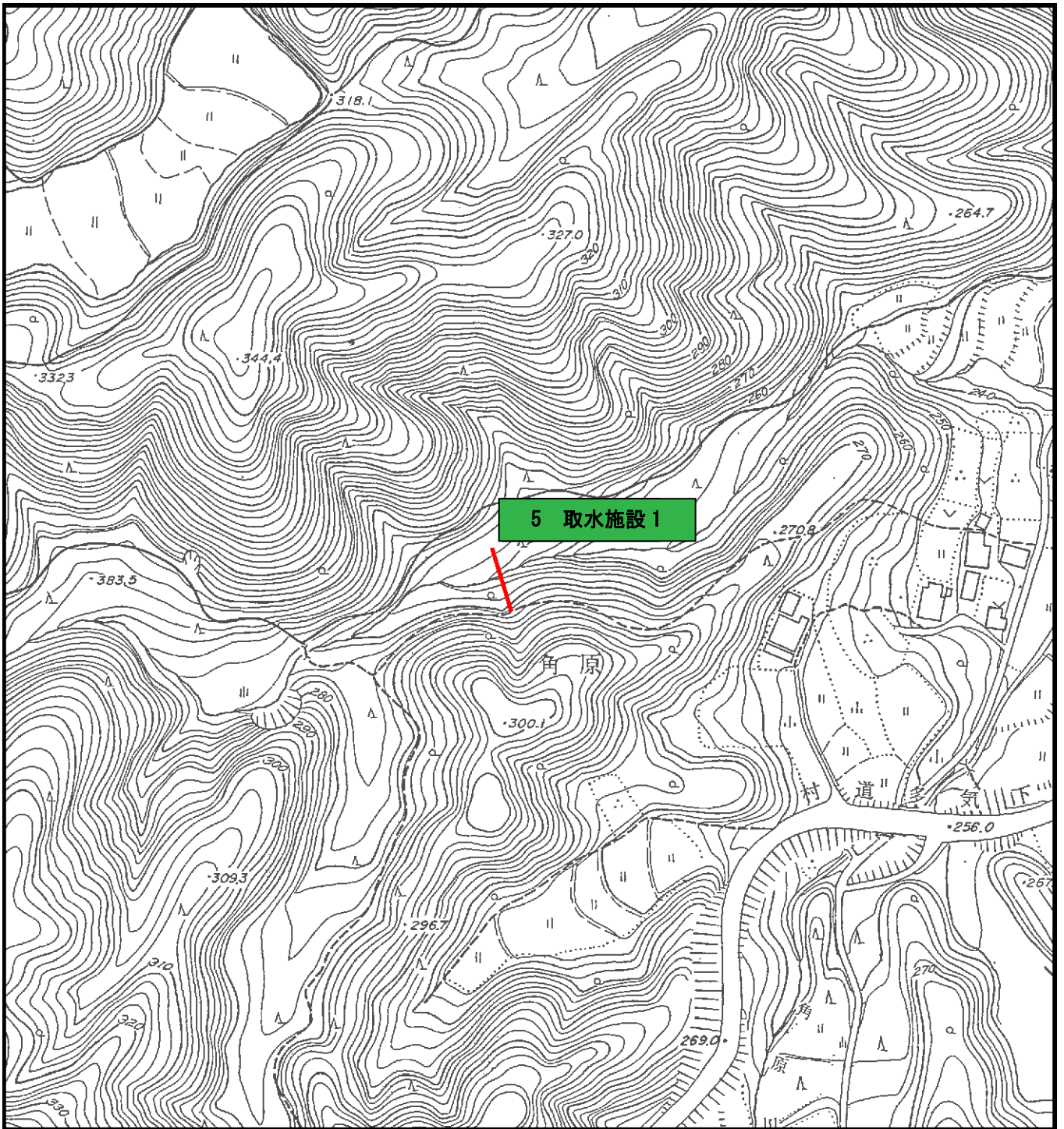
— 水質調査地点



資料図 1.1-4

水質調査地点 (4 調整池下)





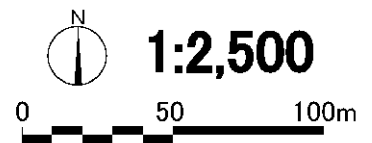
凡 例

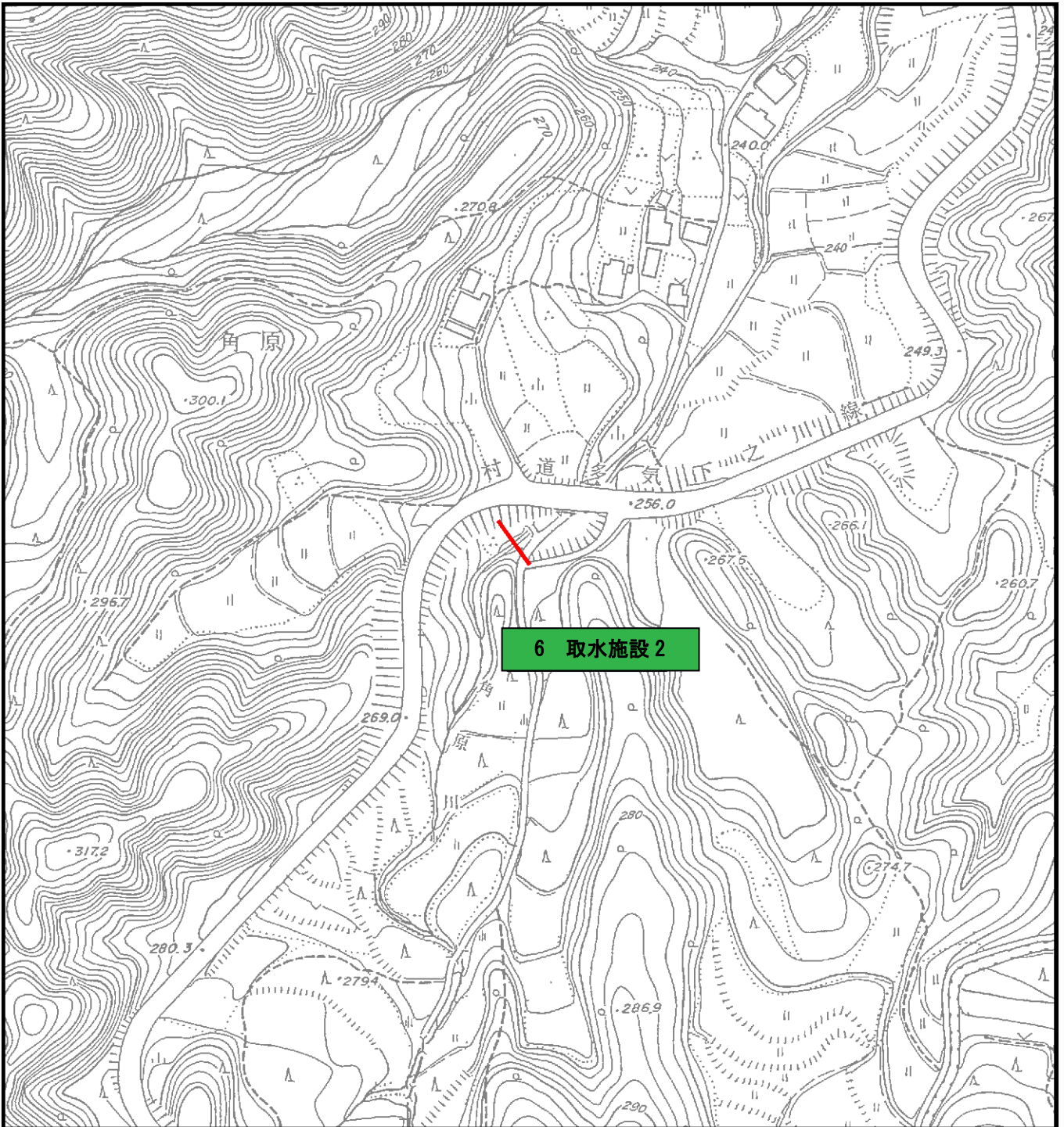
— 水質調査地点



資料図 1.1-5

水質調査地点 (5 取水施設 1)





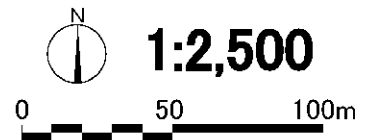
凡 例

— 水質調査地点



資料図 1.1-6

水質調査地点 (6 取水施設 2)



資料 1.2 水質調査結果

資料表 1.2-1 水質調査結果 (1 八手俣川上流)

項目・単位		調査地点		1. 八手俣川上流												環境基準	農業用水基準	工事前調査における出現範囲	
				4月	5月	6月	7月	8月	9月	10月	11月	12月	1月	2月	3月				
一般項目	採水日	—	24	20	21	24	21	24	21	11	14	7	22	9	5	—	—		
	採水時刻	開始時刻	16:25	16:15	16:10	15:35	16:25	15:40	15:35	15:40	15:35	15:15	14:55	15:20	10:25	—	—		
	当日天候	—	曇り	晴れ	曇り	晴れ	晴れ	曇り	晴れ	晴れ	雨	晴	雪	晴れ	雨	—	—		
	気温	℃	19.0	26.5	29.8	33.0	23.5	24.0	23.5	24.0	13.0	5.0	-0.5	6.0	12.0	—	4.0~30.5		
	水温	℃	19.5	24.3	26.7	28.7	20.2	22.2	22.2	22.2	12.1	7.2	3.5	4.9	9.4	—	3.5~23.3		
	電気伝導度 (EC)	mS/m	10.9	8.8	12.0	11.1	9.7	10.2	18.9	18.5	18.9	18.5	9.3	10.5	11.5	—	30以下	8.8~12	
	流量	m ³ /s	0.92	0.49	0.43	0.60	1.45	1.60	3.82	1.60	1.61	1.53	0.97	0.62	0.64	—	—	0.22~3.78	
	水素イオン濃度 (pH)	—	8.2	8.2	8.5	8.5	8.6	7.9	8.2	8.2	7.7	8.0	7.7	7.7	7.7	6.5~8.5	6.0~7.5	6.8~8.4	
	浮遊物質 (SS)	mg/l	1	1	3	4	1	2	<1	<1	<1	<1	<1	<1	<1	25以下	100以下	<1.0~2.8	
	生活環境項目	生物化学的酸素要求量 (BOD)	mg/l	0.8	0.6	<0.5	0.7	<0.5	<0.5	<0.5	<0.5	<0.5	<0.5	<0.5	<0.5	0.5	1以下	—	<0.5~0.8
化学的酸素要求量 (COD)		mg/l	1.7	1.6	1.7	2.3	1.7	1.1	1.3	1.3	0.8	0.7	0.7	0.7	1.1	1以下	6以下	<0.5~1.6	
溶存酸素 (DO)		mg/l	10	9.0	8.8	8.1	8.1	9.0	9	9	11	12	12.6	13	11	7.5以上	5以上	9.0~13.3	
大腸菌群数		MPN/100ml	260	460	22000	11000	4900	11000	490	3300	940	330	330	330	23	240	50以下	—	33~17000
全窒素 (T-N)		mg/l	0.31	0.28	0.30	0.32	0.27	0.67	0.35	0.38	0.22	0.22	0.32	0.37	0.45	0.1以下	1以下	0.42~0.70	
全リン (T-P)		mg/l	0.010	0.007	0.015	0.016	0.006	0.011	0.004	0.007	0.022	0.022	0.007	0.005	<0.003	0.005以下	—	<0.003~0.009	
備考		—	—	—	—	—	—	—	—	—	—	—	—	—	—	—	—	—	—

注1) 環境基準については、pH、SS、BOD、大腸菌群数は河川AA類型、CODは湖沼AA類型、T-N、T-Pは湖沼I類型を記載した。

資料表 1.2-2 水質調査結果 (2 八手俣川合流前)

項目・単位	調査地点	2. 八手俣川合流前												環境基準	農業用水基準	工事前調査における出現範囲	
		4月	5月	6月	7月	8月	9月	10月	11月	12月	1月	2月	3月				
採水日	—	25	24	20	21	24	21	11	14	7	22	9	5	—	—	—	
採水時刻	開始時刻	16:20	14:35	14:30	15:20	14:05	14:15	14:00	13:50	13:45	14:25	15:20	11:50	—	—	—	
当日天候	—	晴れ	曇り	晴れ	曇り	晴れ	晴れ	晴れ	雨	晴	雪	晴れ	雨	—	—	—	
気温	℃	17.0	23.0	28.0	28.0	30.5	23.0	23.5	13.0	6.0	0.0	4.0	12.5	—	—	4.0~29.0	
水温	℃	14.8	19.0	21.7	24.5	25.0	20.0	19.0	12.9	7.2	4.0	4.3	8.8	—	—	4.4~22.7	
電気伝導度 (EC)	mS/m	11.9	13.3	13.9	14.2	14.8	16.8	14.9	12.2	13.2	16.2	15.9	12.9	—	—	6.3~12	
流量	m ³ /s	0.0049	0.0018	0.0005	0.0014	0.0059	0.020	0.012	0.041	0.022	0.019	0.015	0.009	—	—	0.0004~0.071	
水素イオン濃度 (pH)	—	7.8	7.8	7.7	7.8	7.6	7.7	7.6	7.7	7.7	7.7	7.8	7.7	6.5~8.5	6.0~7.5	7.0~7.8	
浮遊物質 (SS)	mg/l	1	3	2	4	4	7	4	8	<1	<1	<1	2	25以下	100以下	<1.0~11	
生物化学的酸素要求量 (BOD)	mg/l	1.3	<0.5	<0.5	<0.5	<0.5	<0.5	<0.5	<0.5	<0.5	<0.5	<0.5	0.7	1以下	—	<0.5~0.8	
化学的酸素要求量 (COD)	mg/l	1.7	1.8	1.7	2.5	2.8	2.4	2.3	2.5	1.2	1.4	0.9	1.9	1以下	6以下	<0.5~3.0	
溶存酸素 (DO)	mg/l	10	8.9	8.5	7.7	7.7	8.9	9	11	12	12.3	13	11	7.5以上	5以上	9.2~12.7	
大腸菌群数	MPN/100ml	460	1300	17000	24000	2400	3300	1100	1100	240	130	130	330	50以下	—	13~14000	
全窒素 (T-N)	mg/l	0.14	0.11	0.16	0.23	0.22	0.49	0.23	0.24	0.10	0.15	0.14	0.18	0.1以下	1以下	0.13~0.47	
全リン (T-P)	mg/l	0.014	0.015	0.017	0.019	0.026	0.027	0.019	0.019	0.024	0.010	0.008	0.010	0.005以下	—	<0.003~0.026	
備考	—	—	—	—	—	—	—	—	—	—	—	—	—	—	—	—	—

注1) 環境基準については、pH、SS、BOD、大腸菌群数は河川AA類型、CODは湖沼AA類型、T-N、T-Pは湖沼I類型を記載した。

資料表 1.2-3 水質調査結果 (3 八手俣川下流)

項目・単位		調査地点		3. 八手俣川下流												環境基準	農業用水基準	工事前調査における出現範囲
				4月	5月	6月	7月	8月	9月	10月	11月	12月	1月	2月	3月			
一般項目	採水日	—	25	24	20	21	24	24	21	11	14	7	22	9	5	—	—	
	採水時刻	開始時刻	17:25	17:00	16:50	16:50	16:30	16:30	17:15	16:15	16:10	15:45	15:25	15:55	9:35	—	—	
	当日天候	—	晴れ	曇り	晴れ	曇り	晴れ	晴れ	晴れ	晴れ	雨	晴	雪	晴れ	雨	—	—	
	気温	℃	16.0	19.0	25.0	28.0	29.0	28.0	29.0	20.0	23.0	13.0	5.0	-0.5	5.0	12.0	—	2.1~29.4
	水温	℃	17.4	19.6	24.5	26.6	28.6	26.6	20.1	21.7	12.0	6.2	6.2	3.6	4.8	9.5	—	3.7~23.3
	電気伝導度 (EC)	mS/m	9.9	11.1	11.4	12.1	10.8	12.1	9.3	10.4	12.3	12.0	12.0	9.5	9.8	12.2	—	30以下
	流量	m ³ /s	0.70	0.28	0.21	0.35	1.09	0.35	3.12	1.37	2.91	1.25	1.25	0.89	0.74	0.65	—	0.26~4.78
	水素イオン濃度 (pH)	—	8.3	8.1	8.9	8.4	8.5	8.4	7.9	8.1	7.7	8.0	8.0	7.7	7.7	7.7	6.5~8.5	6.0~7.5
	浮遊物質 (SS)	mg/l	1	1	3	3	<1	3	<1	<1	<1	<1	<1	<1	1.0	<1	25以下	100以下
	生物化学的酸素要求量 (BOD)	mg/l	0.5	<0.5	0.6	<0.5	0.6	<0.5	<0.5	<0.5	<0.5	<0.5	<0.5	<0.5	<0.5	<0.5	1以下	—
化学的酸素要求量 (COD)	mg/l	1.8	1.8	2.3	2.1	1.6	2.1	1.5	1.5	1.3	0.9	0.9	0.9	0.7	1.2	1以下	6以下	<0.5~1.6
溶存酸素 (DO)	mg/l	10	9.0	8.7	8.1	7.9	8.1	8.9	8.7	11	12	12	12.7	13	11	7.5以上	5以上	9.1~15.4
大腸菌群数	MPN/100ml	790	3500	7000	2400	7900	2400	7900	1300	7900	240	240	240	33	490	50以下	—	49~24000
全窒素 (T-N)	mg/l	0.33	0.30	0.32	0.28	0.27	0.28	0.73	0.35	0.34	0.19	0.19	0.31	0.39	0.45	0.1以下	1以下	0.39~0.73
全リン (T-P)	mg/l	0.010	0.010	0.011	0.013	0.009	0.013	0.008	0.005	0.006	0.020	0.020	0.006	0.006	0.006	0.005以下	—	<0.003~0.010
備考		—	—	—	—	—	—	—	—	—	—	—	—	—	—	—	—	—

注1) 環境基準については、pH、SS、BOD、大腸菌群数は河川AA類型、CODは湖沼AA類型、T-N、T-Pは湖沼I類型を記載した。

資料表 1.2-4 水質調査結果 (4 調整池下)

項目・単位	調査地点	4. 調整池下												環境基準	農業用水基準	工事前調査における出現範囲	
		4月	5月	6月	7月	8月	9月	10月	11月	12月	1月	2月	3月				
採水日	—	25	24	20	21	24	21	11	14	7	22	9	5	—	—	—	
採水時刻	開始時刻	11:55	12:15	12:15	12:15	11:45	11:45	11:25	11:55	11:40	11:35	11:30	14:20	—	—	—	
当日天候	—	晴れ	曇り	晴れ	曇り	晴れ	晴れ	晴れ	雨	晴	曇り	晴れ	雨	—	—	—	
一般項目	気温	℃	16.5	19.5	26.5	25.0	28.5	21.0	22.0	7.0	2.5	3.0	11.0	—	—	3.3~26.4	
	水温	℃	13.5	17.6	18.2	22.4	23.8	18.8	12.3	7.1	6.0	2.9	10.5	—	—	3.8~21.2	
	電気伝導度 (EC)	mS/m	21.0	19.3	19.6	16.3	21.3	14.9	17.2	19.5	19.0	20.2	16.5	—	—	6.0~9.2	
	流量	m ³ /s	0.0022	0.0008	0.0007	0.0015	0.002	0.006	0.0043	0.023	0.005	0.0035	0.003	0.008	—	—	0.0005~0.032
生活環境項目	水素イオン濃度 (pH)	—	8.0	8.0	7.9	8.0	8.0	7.9	7.9	7.9	7.9	8.0	7.9	6.5~8.5	6.0~7.5	7.2~7.8	
	浮遊物質 (SS)	mg/l	1	7	3	5	3	24	6	14	2	<1	<1	25以下	100以下	<1.0~16	
	生物化学的酸素要求量 (BOD)	mg/l	<0.5	<0.5	<0.5	<0.5	<0.5	<0.5	<0.5	<0.5	0.8	<0.5	1.6	1以下	—	<0.5~0.7	
	化学的酸素要求量 (COD)	mg/l	2.1	2.1	2.0	2.6	3.1	3.5	3.3	3.0	1.6	1.5	4.0	1以下	6以下	0.7~4.5	
	溶存酸素 (DO)	mg/l	9.9	9.1	8.9	8.0	7.7	8.7	8.8	10	12	11.7	13	7.5以上	5以上	9.2~12.4	
	大腸菌群数	MPN/100ml	240	790	330	2200	7000	3300	1300	2400	130	110	350.0	790	50以下	—	8~7900
	全窒素 (T-N)	mg/l	0.21	0.18	0.29	0.19	0.24	0.65	0.23	0.38	0.17	0.18	0.17	0.24	0.1以下	1以下	<0.05~0.56
	全リン (T-P)	mg/l	0.010	0.017	0.013	0.016	0.022	0.062	0.030	0.023	0.023	0.010	0.008	0.040	0.005以下	—	0.004~0.027
備考	—	—	—	—	—	—	—	—	—	—	—	—	—	—	—	—	

注1) 環境基準については、pH、SS、BOD、大腸菌群数は河川AA類型、CODは湖沼AA類型、T-N、T-Pは湖沼I類型を記載した。

資料表 1.2-5 水質調査結果 (5 取水施設 1)

項目・単位	調査地点	5. 取水施設 1												環境基準	農業用水基準	工事前調査 における 出現範囲
		4月	5月	6月	7月	8月	9月	10月	11月	12月	1月	2月	3月			
採水日	—	25	24	20	21	24	21	11	14	7	22	9	5	—	—	—
採水時刻	開始時	15:15	15:25	15:10	13:30	14:35	14:55	14:35	14:25	14:10	12:45	14:30	13:00	—	—	—
当日天候	—	晴れ	曇り	晴れ	曇り	晴れ	晴れ	晴れ	雨	晴	曇り	晴れ	雨	—	—	—
気温	℃	15.0	18.5	21.0	25.0	26.0	20.0	21.5	13.0	6.0	3.0	4.0	10.0	—	—	4.4~27.6
水温	℃	11.6	15.5	17.1	20.5	22.1	18.1	18.4	12.4	7.8	5.6	3.1	8.2	—	—	4.6~20.9
電気伝導度 (EC)	mS/m	9.5	11.4	9.9	10.6	10.3	10.0	11.0	9.9	10.3	9.7	7.2	11.1	—	—	6.4~10
流量	m ³ /s	0.0020	0.0006	0.0005	0.0005	0.006	0.016	0.0082	0.022	0.008	0.0014	0.001	0.005	—	—	0.0002~0.052
水素イオン濃度 (pH)	—	7.6	7.5	7.3	7.4	7.5	7.7	7.6	7.5	7.5	7.4	7.3	7.6	6.5~8.5	6.0~7.5	7.2~7.7
浮遊物質 (SS)	mg/l	8	13	9	11	5	7	5	11	1	1	<1	2	25以下	100以下	<1.0~8.1
生物化学的酸素要求量 (BOD)	mg/l	<0.5	0.6	0.5	<0.5	<0.5	<0.5	<0.5	<0.5	<0.5	0.9	<0.5	0.7	1以下	—	<0.5~0.6
化学的酸素要求量 (COD)	mg/l	1.5	1.1	1.2	1.1	1.8	1.7	1.6	2.3	0.9	0.7	0.6	1.8	1以下	6以下	0.6~2.6
溶存酸素 (DO)	mg/l	10	9.1	8.8	6.7	8.4	9.0	8.9	10	12	11.8	13	11	7.5以上	5以上	9.5~13.0
大腸菌群数	MPN/100ml	130	220	330	330	1300	2400	490	3300	110	49	130.0	790	50以下	—	7~7900
全窒素 (T-N)	mg/l	0.17	0.18	0.29	0.29	0.36	0.76	0.28	0.16	0.09	0.11	0.12	0.15	0.1以下	1以下	0.08~0.58
全リン (T-P)	mg/l	0.016	0.007	0.015	0.014	0.018	0.018	0.014	0.011	0.020	0.007	0.007	0.007	0.005以下	—	0.003~0.017
備考	—	—	—	—	—	—	—	—	—	—	—	—	—	—	—	—

注1) 環境基準については、pH、SS、BOD、大腸菌群数は河川AA類型、CODは湖沼AA類型、T-N、T-Pは湖沼I類型を記載した。

資料表 1.2-6 水質調査結果 (6 取水施設 2)

項目・単位	調査地点	6. 取水施設 2												環境基準	農業用水基準	工事前調査 における 出現範囲	
		4月	5月	6月	7月	8月	9月	10月	11月	12月	1月	2月	3月				
採水日	—	25	24	20	21	24	21	11	14	7	22	9	5	—	—	—	
採水時刻	開始時刻	15:45	15:50	15:35	14:05	15:20	15:30	15:00	14:50	14:40	13:10	14:50	13:40	—	—	—	
当日天候	—	晴れ	曇り	晴れ	曇り	晴れ	晴れ	晴れ	雨	晴	曇り	晴れ	雨	—	—	—	
気温	℃	15.0	19.0	22.0	26.5	29.0	20.0	21.0	13.0	5.0	3.0	4.0	10.0	—	—	4.2~28.9	
水温	℃	11.6	14.9	16.3	20.0	21.2	18.0	18.1	12.3	7.8	6.0	3.8	8.1	—	—	5.0~21.2	
電気伝導度 (EC)	mS/m	8.9	9.6	9.7	13.8	9.2	13.4	10.0	10.3	8.7	9.7	9.3	8.4	—	—	7.5~17	
流量	m ³ /s	0.0010	0.0004	0.0002	0.0005	0.0007	0.029	0.011	0.026	0.005	0.0006	0.001	0.007	—	—	0.0001~0.045	
水素イオン濃度 (pH)	—	7.4	7.4	7.1	7.4	7.0	7.7	7.4	7.6	7.5	7.2	7.2	7.5	6.5~8.5	6.0~7.5	7.0~7.7	
浮遊物質 (SS)	mg/l	<1	<1	<1	4	2	3	2	2	<1	<1	<1	8	25以下	100以下	<1.0~4.6	
生物化学的酸素要求量 (BOD)	mg/l	<0.5	<0.5	<0.5	<0.5	<0.5	<0.5	<0.5	<0.5	<0.5	<0.5	<0.5	0.7	1以下	—	<0.5~0.7	
化学的酸素要求量 (COD)	mg/l	0.9	0.8	0.6	0.8	1.1	1.6	1.2	1.5	0.7	0.7	0.7	2.1	1以下	6以下	<0.5~2.0	
溶存酸素 (DO)	mg/l	10	9.1	8.1	7.7	7.2	9.1	8.9	10	11	11.4	13	11	7.5以上	5以上	9.4~12.0	
大腸菌群数	MPN/100ml	49	330	79	790	1700	4900	490	330	210	79	46.0	790.0	50以下	—	2~3300	
全窒素 (T-N)	mg/l	0.17	0.24	0.27	0.25	0.37	0.92	0.40	0.41	0.25	0.19	0.19	0.25	0.1以下	1以下	0.15~0.95	
全リン (T-P)	mg/l	0.005	0.005	0.016	0.011	0.008	0.008	0.006	0.007	0.016	0.006	0.005	0.009	0.005以下	—	<0.003~0.012	
備考	—	—	—	—	—	—	—	—	—	—	—	—	—	—	—	—	—

注1) 環境基準については、pH、SS、BOD、大腸菌群数は河川AA類型、CODは湖沼AA類型、T-N、T-Pは湖沼I類型を記載した。