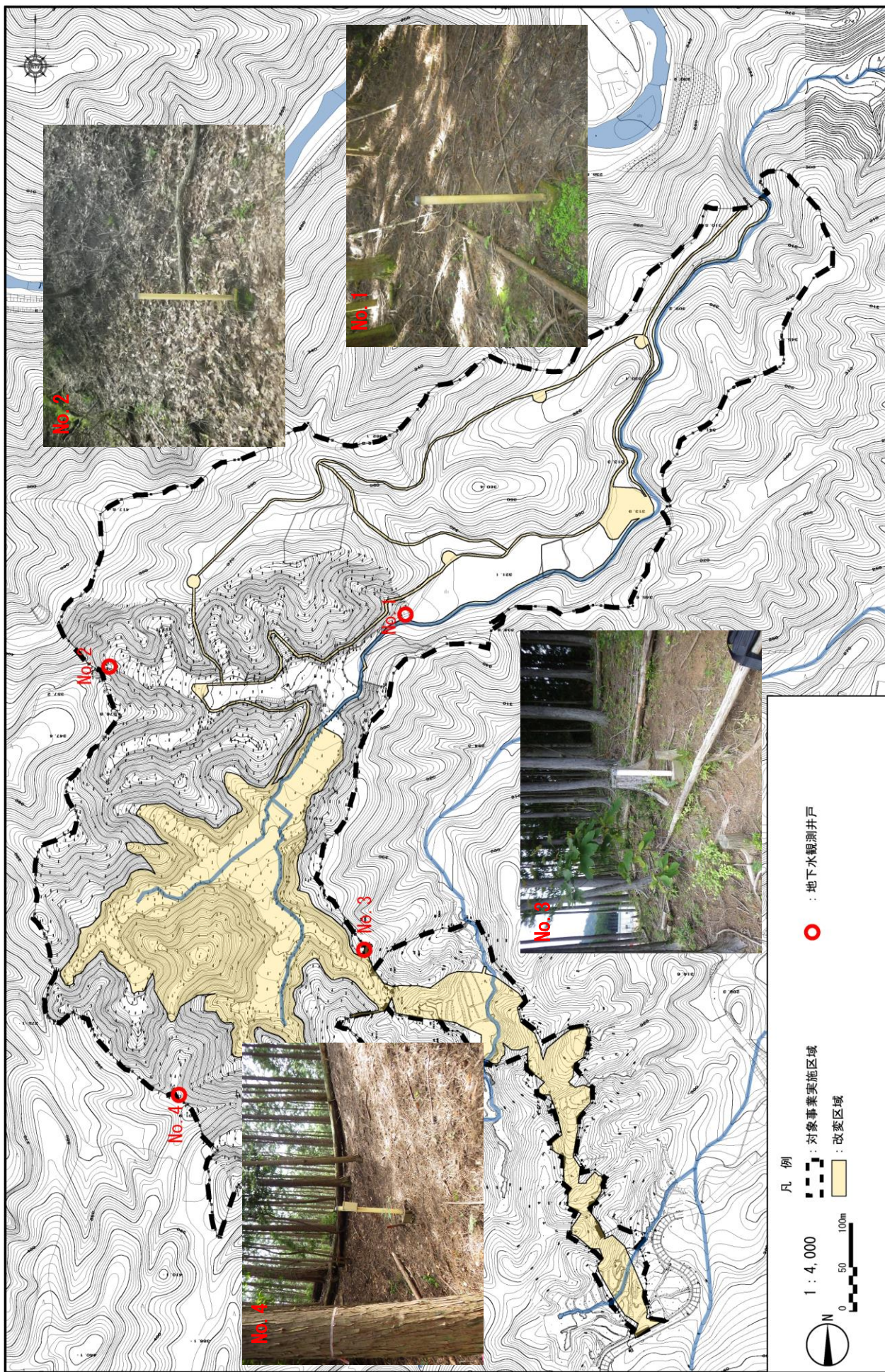


資料 3 地下水の水位及び水質

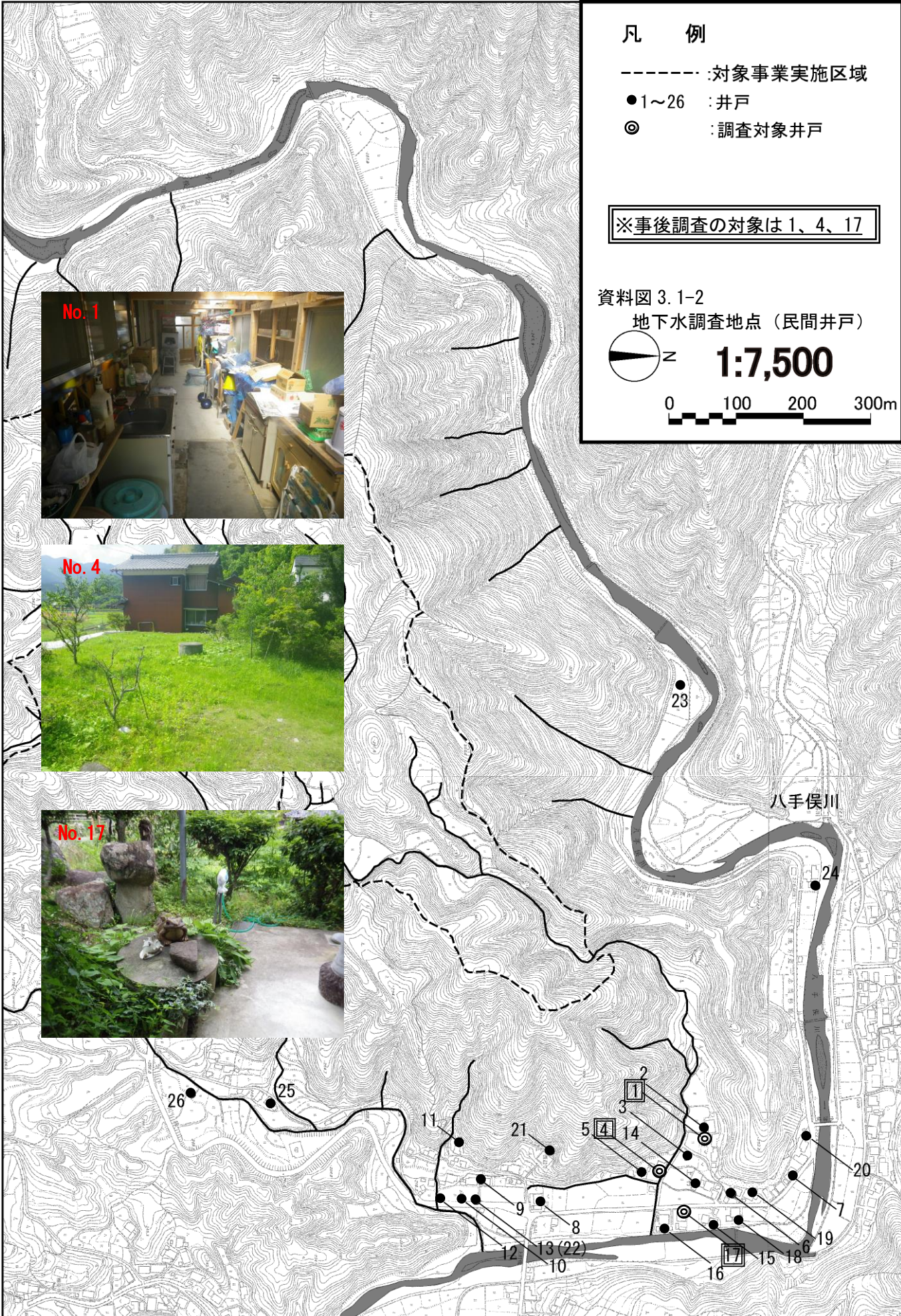
資料 3.1 地下水調査地点詳細図

資料 3.2 地下水調査結果

資料 3.1 地下水調査地点詳細図



資料図 3.1-1 地下水調査地点（観測井戸）



資料 3.2 地下水調査結果

資料表 3.2-1 地下水調査結果（観測井戸 No. 1）

項目・単位	調査地点	観測井戸 No. 1												地下水 環境基準	工事前調査 における 出現範囲	
		4月	5月	6月	7月	8月	9月	10月	11月	12月	1月	2月	3月			
一般項目	採水日	—	22	13	18	18	19	10	17	21	10	16	4	3	—	—
	採水時刻	10:30	11:20	10:30	10:45	10:35	10:30	10:35	10:35	10:35	10:40	10:40	10:10	10:10	—	—
	当日天候	晴	晴	曇	曇	晴	晴	曇	晴	晴	曇	曇	晴	曇	—	—
	気温	℃	22.3	21.8	20.4	22.0	26.1	25.5	16.4	9.4	9.8	5.3	5.2	8.7	—	—
水位	基準点 (325.24m)	-m	2.36	2.15	1.68	1.61	1.41	1.61	1.38	1.52	1.81	2.02	1.92	2.07	—	1.59~2.32
	GL (基準点-1.35m)	-m	1.01	0.80	0.33	0.26	0.06	0.26	0.03	0.17	0.46	0.67	0.57	0.72	—	0.59~1.32
	標高	m	322.88	323.09	323.56	323.63	323.83	323.63	323.86	323.72	323.43	323.22	323.82	323.17	—	322.92~323.65
	水温	℃	11.2	12.3	14.7	18.1	20.0	19.9	17.6	14.1	14.3	10.6	7.8	8.4	—	10.2~16.5
簡易水質	水素イオン濃度 (pH)	—	6.61	6.82	6.22	6.12	6.30	6.29	6.21	6.04	6.13	6.37	6.72	6.63	—	5.42~7.00
	電気伝導率 (EC)	μS/m	6.30	6.60	5.70	5.50	5.30	6.00	6.70	6.10	5.20	6.20	7.40	5.70	—	5.69~8.49
	濁度 (TB)	NTU	21.0	11.7	4.0	8.2	7.3	3.0	3.4	13.2	11.2	3.2	24.8	31.1	—	0.0~3.2
	カドミウム	mg/L	—	—	—	—	—	—	—	—	—	<0.0003	—	—	<0.003	<0.003
	シアノ	mg/L	—	—	—	—	—	—	—	—	—	不検出	—	—	検出許値ト	<0.1
	鉛	mg/L	—	—	—	—	—	—	—	—	—	<0.001	—	—	<0.01	<0.005
	六価クロム	mg/L	—	—	—	—	—	—	—	—	—	<0.01	—	—	<0.05	<0.01
	ヒ素	mg/L	—	—	—	—	—	—	—	—	—	<0.001	—	—	<0.01	<0.001
	水銀	mg/L	—	—	—	—	—	—	—	—	—	<0.0005	—	—	<0.0005	<0.0005
	アルキル水銀	mg/L	—	—	—	—	—	—	—	—	—	不検出	—	—	検出許値ト	<0.0005
	PCB	mg/L	—	—	—	—	—	—	—	—	—	不検出	—	—	検出許値ト	<0.002
	ジクロロメタン	mg/L	—	—	—	—	—	—	—	—	—	<0.002	—	—	<0.02	<0.0002
	四塩化炭素	mg/L	—	—	—	—	—	—	—	—	—	<0.0002	—	—	<0.002	<0.0002
	塩化ビニルモノマー	mg/L	—	—	—	—	—	—	—	—	—	<0.0002	—	—	<0.002	<0.0004
	1,2-ジクロロエタン	mg/L	—	—	—	—	—	—	—	—	—	<0.0004	—	—	<0.004	<0.002
	1,1-ジクロロエチレン	mg/L	—	—	—	—	—	—	—	—	—	<0.002	—	—	<0.1	<0.004
健康項目	シス1,2-ジクロロエチレン	mg/L	—	—	—	—	—	—	—	—	—	<0.004	—	—	<0.04	<0.004
	1,1,1-トリクロロエタン	mg/L	—	—	—	—	—	—	—	—	—	<0.1	—	—	<1	<0.0005
	1,1,2-トリクロロエタン	mg/L	—	—	—	—	—	—	—	—	—	<0.0006	—	—	<0.006	<0.0006
	トリクロロエチレン	mg/L	—	—	—	—	—	—	—	—	—	<0.003	—	—	<0.01	<0.002
	テトラクロロエチレン	mg/L	—	—	—	—	—	—	—	—	—	<0.001	—	—	<0.01	<0.0005
	1,3-ジクロロプロペン	mg/L	—	—	—	—	—	—	—	—	—	<0.0002	—	—	<0.002	<0.0002
	チウラム	mg/L	—	—	—	—	—	—	—	—	—	<0.0006	—	—	<0.006	<0.0006
	シマジン	mg/L	—	—	—	—	—	—	—	—	—	<0.0003	—	—	<0.003	<0.0003
	チオベンカルブ	mg/L	—	—	—	—	—	—	—	—	—	<0.002	—	—	<0.02	<0.002
	ベンゼン	mg/L	—	—	—	—	—	—	—	—	—	<0.001	—	—	<0.01	<0.001
	セレン	mg/L	—	—	—	—	—	—	—	—	—	<0.001	—	—	<0.01	<0.001
	硝酸性窒素及び亜硝酸性窒素	mg/L	—	—	—	—	—	—	—	—	—	0.1	—	—	<10	0.1~0.7
	ふっ素	mg/L	—	—	—	—	—	—	—	—	—	<0.08	—	—	<0.8	<0.08
	ほう素	mg/L	—	—	—	—	—	—	—	—	—	<0.1	—	—	<1	<0.1
	1,4-ジオキサン	mg/L	—	—	—	—	—	—	—	—	—	<0.005	—	—	<0.05	<0.005
	備考	—	—	—	—	—	—	—	—	—	—	—	—	—	—	—

注) 濁度は、簡易水質計を用いてホルムジン標準液により校正した単位(NTU)を示す。

資料表 3.2-2 地下水調査結果 (観測井戸 No.2)

項目・単位	調査地点	観測井戸 No.2												地下水 環境基準	工事前調査 における 出現範囲		
		4月	5月	6月	7月	8月	9月	10月	11月	12月	1月	2月	3月				
一般項目	採水日	—	22	13	18	18	19	10	17	21	10	16	4	3	—	—	
	採水時刻	10:10	10:40	10:00	10:20	10:15	10:05	10:20	10:20	10:10	10:25	11:05	11:00	9:50	—	—	
	当日天候	晴	晴	曇	曇	晴	晴	曇	曇	晴	晴	曇	晴	曇	—	—	
	気温	℃	19.8	21.1	19.6	23.0	26.3	26.0	15.2	8.7	10.6	5.8	5.6	7.8	—	—	
	基準点 (362.21m)	-m	4.56	4.46	3.52	3.44	3.05	3.81	3.16	3.93	4.21	4.46	4.05	4.43	3.06~4.93	—	
	GL (基準点-1.04m)	-m	3.52	3.42	2.48	2.40	2.01	2.77	2.12	2.89	3.17	3.42	3.01	3.39	2.06~3.93	—	
	標高	m	357.65	357.75	358.69	358.77	359.16	358.40	359.05	358.28	358.00	357.75	358.16	357.78	357.28~359.15	—	
	水温	℃	13.8	14.0	14.0	16.1	19.0	18.0	17.5	15.5	15.5	12.9	13.0	13.0	11.4~15.7	—	
	水素イオン濃度 (pH)	—	6.51	6.54	5.79	5.71	5.65	5.84	5.63	5.96	6.47	6.19	6.00	6.66	5.28~6.85	—	
	電気伝導率 (EC)	mS/m	7.00	7.70	4.70	7.40	7.30	9.50	9.80	9.10	5.90	7.40	7.30	6.90	6.49~12.49	—	
	濁度 (TB)	NTU	0.8	6.8	1.7	6.2	7.1	1.0	4.2	7.7	4.3	2.1	2.0	1.2	1.2~20以上	—	
	カドミウム	mg/L	—	—	—	—	—	—	—	—	—	<0.0003	—	—	<0.003	<0.003	
	シアン	mg/L	—	—	—	—	—	—	—	—	—	不検出	—	—	検出許ナシ	<0.1	
	鉛	mg/L	—	—	—	—	—	—	—	—	—	<0.001	—	—	<0.01	<0.005	
	六価クロム	mg/L	—	—	—	—	—	—	—	—	—	<0.01	—	—	<0.05	<0.01	
	ヒ素	mg/L	—	—	—	—	—	—	—	—	—	<0.001	—	—	<0.01	<0.001	
	水銀	mg/L	—	—	—	—	—	—	—	—	—	<0.0005	—	—	<0.0005	<0.0005	
	アルキル水銀	mg/L	—	—	—	—	—	—	—	—	—	不検出	—	—	検出許ナシ	<0.0005	
	PCB	mg/L	—	—	—	—	—	—	—	—	—	不検出	—	—	検出許ナシ	<0.002	
	ジクロロメタン	mg/L	—	—	—	—	—	—	—	—	—	<0.002	—	—	<0.02	<0.0002	
	四塩化炭素	mg/L	—	—	—	—	—	—	—	—	—	<0.0002	—	—	<0.002	<0.0002	
	塩化ビニルモノマー	mg/L	—	—	—	—	—	—	—	—	—	<0.0002	—	—	<0.002	<0.0004	
	1,2-ジクロロエタン	mg/L	—	—	—	—	—	—	—	—	—	<0.0004	—	—	<0.004	<0.002	
	1,1-ジクロロエチレン	mg/L	—	—	—	—	—	—	—	—	—	<0.002	—	—	<0.1	<0.004	
	シス1,2-ジクロロエチレン	mg/L	—	—	—	—	—	—	—	—	—	<0.004	—	—	<0.04	<0.0005	
	1,1,1-トリクロロエタン	mg/L	—	—	—	—	—	—	—	—	—	<0.1	—	—	<1	<0.0005	
	1,1,2-トリクロロエタン	mg/L	—	—	—	—	—	—	—	—	—	<0.0006	—	—	<0.006	<0.0006	
	トリクロロエチレン	mg/L	—	—	—	—	—	—	—	—	—	<0.003	—	—	<0.01	<0.002	
	テトラクロロエチレン	mg/L	—	—	—	—	—	—	—	—	—	<0.001	—	—	<0.01	<0.0005	
	1,3-ジクロロプロペン	mg/L	—	—	—	—	—	—	—	—	—	<0.0002	—	—	<0.002	<0.0002	
	チウラム	mg/L	—	—	—	—	—	—	—	—	—	<0.0006	—	—	<0.006	<0.0006	
	シマジン	mg/L	—	—	—	—	—	—	—	—	—	<0.0003	—	—	<0.003	<0.0003	
	チオベンカルブ	mg/L	—	—	—	—	—	—	—	—	—	<0.002	—	—	<0.02	<0.002	
	ベンゼン	mg/L	—	—	—	—	—	—	—	—	—	<0.001	—	—	<0.01	<0.001	
	セレン	mg/L	—	—	—	—	—	—	—	—	—	<0.001	—	—	<0.01	<0.001	
	硝酸性窒素及び亜硝酸性窒素	mg/L	—	—	—	—	—	—	—	—	—	1.5	—	—	<10	0.4~3.1	
	ふっ素	mg/L	—	—	—	—	—	—	—	—	—	<0.08	—	—	<0.8	<0.08	
	ほう素	mg/L	—	—	—	—	—	—	—	—	—	<0.1	—	—	<0.1	<0.1	
	1,4-ジオキサン	mg/L	—	—	—	—	—	—	—	—	—	<0.005	—	—	<0.05	<0.005	
	備考	—	—	—	—	—	—	—	—	—	—	—	—	—	—	—	—

注) 濁度は、簡易水質計を用いてホルマジン標準液により校正した単位(NTU)を示す。

資料表 3.2-3 地下水調査結果（観測井戸 No.3）

項目・単位	調査地点	観測井戸 No.3												地下水環境基準	工事前調査における出現範囲	
		4月	5月	6月	7月	8月	9月	10月	11月	12月	1月	2月	3月			
一般項目	採水日	—	22	13	18	18	19	10	17	21	10	16	4	3	—	—
	採水時刻	開始時	11:15	11:45	11:25	11:30	11:30	11:15	11:55	11:25	11:40	12:20	11:35	11:00	—	—
	当日天候	—	晴	曇	曇	曇	晴	曇	曇	晴	晴	曇	晴	晴	—	—
	気温	℃	25.4	23.2	20.7	25.0	27.3	30.0	18.3	17.1	16.0	7.3	8.6	9.5	—	—
水位	基準点 (361.74m)	—m	19.26	19.34	19.45	18.81	16.56	15.22	15.76	15.04	15.82	16.97	17.47	17.99	—	13.95~19.30
	GL (基準点+0.65m)	—m	18.61	18.69	18.80	18.16	15.91	14.57	15.11	14.39	15.17	16.32	16.82	17.34	—	13.30~18.65
簡易水質	標高	m	342.48	342.40	342.29	342.93	345.18	346.52	345.98	346.70	345.92	344.77	344.27	343.75	—	342.44~347.79
	水温	℃	17.1	16.5	16.2	18.7	17.3	18.1	16.3	15.8	15.8	14.3	14.7	14.7	—	13.9~15.4
	水素イオン濃度 (pH)	—	6.20	6.14	6.04	6.04	5.89	6.15	6.07	6.17	6.16	5.87	5.84	6.05	—	5.82~6.97
	電気伝導率 (EC)	mS/m	9.80	9.10	9.80	10.20	8.00	12.30	10.00	10.50	7.80	9.30	8.50	8.30	—	8.16~10.13
	濁度 (TB)	NTU	0.8	6.8	2.4	3.2	5.3	3.2	3.6	2.2	1.8	1.4	5.4	2.3	—	5.4~20以上
	カドミウム	mg/L	—	—	—	—	—	—	—	—	<0.0003	—	—	—	<0.003	<0.003
	シアン	mg/L	—	—	—	—	—	—	—	—	不検出	—	—	—	検出許ナシ	<0.1
	鉛	mg/L	—	—	—	—	—	—	—	—	<0.001	—	—	—	<0.01	<0.005
	六価クロム	mg/L	—	—	—	—	—	—	—	—	<0.01	—	—	—	<0.05	<0.01
	ヒ素	mg/L	—	—	—	—	—	—	—	—	<0.001	—	—	—	<0.01	<0.001
	水銀	mg/L	—	—	—	—	—	—	—	—	<0.0005	—	—	—	<0.0005	<0.0005
	アルキル水銀	mg/L	—	—	—	—	—	—	—	—	不検出	—	—	—	検出許ナシ	<0.0005
	PCB	mg/L	—	—	—	—	—	—	—	—	不検出	—	—	—	検出許ナシ	<0.0005
	ジクロロメタン	mg/L	—	—	—	—	—	—	—	—	<0.002	—	—	—	<0.02	<0.0002
	四塩化炭素	mg/L	—	—	—	—	—	—	—	—	<0.0002	—	—	—	<0.002	<0.0002
	塩化ビニルモノマー	mg/L	—	—	—	—	—	—	—	—	<0.0002	—	—	—	<0.002	<0.0004
	1,1-ジクロロエタン	mg/L	—	—	—	—	—	—	—	—	<0.0004	—	—	—	<0.004	<0.002
	1,1,2-ジクロロエチレン	mg/L	—	—	—	—	—	—	—	—	<0.002	—	—	—	<0.1	<0.004
健康項目	シス1,2-ジクロロエチレン	mg/L	—	—	—	—	—	—	—	—	<0.004	—	—	—	<0.04	<0.004
	1,1,1-トリクロロエタン	mg/L	—	—	—	—	—	—	—	—	<0.1	—	—	—	<1	<0.0005
	1,1,2-トリクロロエタン	mg/L	—	—	—	—	—	—	—	—	<0.0006	—	—	—	<0.006	<0.0006
	トリクロロエチレン	mg/L	—	—	—	—	—	—	—	—	<0.003	—	—	—	<0.01	<0.002
	テトラクロロエチレン	mg/L	—	—	—	—	—	—	—	—	<0.001	—	—	—	<0.01	<0.0005
	1,3-ジクロロプロペン	mg/L	—	—	—	—	—	—	—	—	<0.0002	—	—	—	<0.002	<0.0002
	チウラム	mg/L	—	—	—	—	—	—	—	—	<0.0006	—	—	—	<0.006	<0.0006
	シマジン	mg/L	—	—	—	—	—	—	—	—	<0.0003	—	—	—	<0.003	<0.0003
	チオベンカルブ	mg/L	—	—	—	—	—	—	—	—	<0.002	—	—	—	<0.02	<0.002
	ベンゼン	mg/L	—	—	—	—	—	—	—	—	<0.001	—	—	—	<0.01	<0.001
	セレン	mg/L	—	—	—	—	—	—	—	—	<0.001	—	—	—	<0.01	<0.001
	硝酸性窒素及び亜硝酸性窒素	mg/L	—	—	—	—	—	—	—	—	0.2	—	—	—	<10	1.2~3.6
	ふっ素	mg/L	—	—	—	—	—	—	—	—	<0.08	—	—	—	<0.8	<0.08
	ほう素	mg/L	—	—	—	—	—	—	—	—	<0.1	—	—	—	<1	<0.1
	1,4-ジオキサン	mg/L	—	—	—	—	—	—	—	—	<0.005	—	—	—	<0.05	<0.005
	備考	—	—	—	—	—	—	—	—	—	—	—	—	—	—	—

注) 濁度は、簡易水質計を用いてホルマジン標準液により校正した単位(NTU)を示す。

資料表 3.2-4 地下水調査結果（観測井戸 No.4）

項目・単位	調査地点	観測井戸 No. 4												地下水 環境基準	工事前調査 における 出現範囲	
		4月	5月	6月	7月	8月	9月	10月	11月	12月	1月	2月	3月			
一般項目	採水日	—	22	13	18	18	19	10	17	21	10	16	4	3	—	—
	採水時刻	開始時	9:30	9:50	9:15	9:40	9:20	9:15	9:20	9:20	9:40	9:20	9:25	9:00	—	—
	当日天候	—	晴	晴	曇	曇	晴	晴	曇	晴	晴	曇	晴	曇	—	—
水位	気温	℃	18.9	18.5	19.8	23.0	26.3	26.4	16.2	8.4	9.2	3.7	4.1	8.0	—	—
	基準点 (398.44m)	—m	19.90	19.95	19.86	19.21	16.51	16.77	16.70	16.95	17.66	16.97	18.73	19.11	—	15.04~20.02
	GL (基準点-0.86m)	—m	19.04	19.09	19.00	18.35	15.65	15.91	15.84	16.09	16.80	16.11	17.87	18.25	—	14.12~19.10
	標高	m	378.54	378.49	378.58	379.23	381.93	381.67	381.74	381.49	380.78	381.47	379.71	379.33	—	378.42~383.40
簡易水質	水温	℃	14.7	14.9	15.0	15.5	16.6	16.0	14.6	13.5	13.7	11.6	12.9	13.0	—	11.3~15.0
	水素イオン濃度 (pH)	—	7.52	7.48	7.12	7.08	6.82	6.84	6.40	6.41	7.25	6.57	6.50	7.57	—	6.53~7.08
	電気伝導率 (EC)	mS/m	15.70	11.50	11.90	14.80	7.30	7.40	7.80	7.70	6.00	8.40	8.00	10.10	—	8.87~14.84
	濁度 (TB)	NTU	0.0	1.2	0.8	1.8	2.5	1.0	4.0	4.0	1.4	7.3	3.7	0.9	1.3	—
健康項目	カドミウム	mg/L	—	—	—	—	—	—	—	—	—	<0.0003	—	—	<0.003	<0.003
	シアン	mg/L	—	—	—	—	—	—	—	—	—	不検出	—	—	検出許オーバー	<0.1
	鉛	mg/L	—	—	—	—	—	—	—	—	—	<0.001	—	—	<0.01	<0.005
	六価クロム	mg/L	—	—	—	—	—	—	—	—	—	<0.01	—	—	<0.05	<0.01
	ヒ素	mg/L	—	—	—	—	—	—	—	—	—	<0.001	—	—	<0.01	<0.001
	水銀	mg/L	—	—	—	—	—	—	—	—	—	<0.0005	—	—	<0.0005	<0.0005
	アルキル水銀	mg/L	—	—	—	—	—	—	—	—	—	不検出	—	—	検出許オーバー	<0.0005
	PCB	mg/L	—	—	—	—	—	—	—	—	—	不検出	—	—	検出許オーバー	<0.0005
	ジクロロメタン	mg/L	—	—	—	—	—	—	—	—	—	<0.002	—	—	<0.02	<0.0002
	四塩化炭素	mg/L	—	—	—	—	—	—	—	—	—	<0.0002	—	—	<0.002	<0.0002
	塩化ビニルモノマー	mg/L	—	—	—	—	—	—	—	—	—	<0.0002	—	—	<0.002	<0.0004
	1,2-ジクロロエタン	mg/L	—	—	—	—	—	—	—	—	—	<0.0004	—	—	<0.004	<0.002
	1,1-ジクロロエチレン	mg/L	—	—	—	—	—	—	—	—	—	<0.002	—	—	<0.1	<0.004
	シス1,2-ジクロロエチレン	mg/L	—	—	—	—	—	—	—	—	—	<0.004	—	—	<0.04	<0.004
	1,1,1-トリクロロエタン	mg/L	—	—	—	—	—	—	—	—	—	<0.1	—	—	<1	<0.0005
	1,1,2-トリクロロエタン	mg/L	—	—	—	—	—	—	—	—	—	<0.0006	—	—	<0.006	<0.0006
	トリクロロエチレン	mg/L	—	—	—	—	—	—	—	—	—	<0.003	—	—	<0.01	<0.002
	テトラクロロエチレン	mg/L	—	—	—	—	—	—	—	—	—	<0.001	—	—	<0.01	<0.0005
	1,3-ジクロロプロペン	mg/L	—	—	—	—	—	—	—	—	—	<0.0002	—	—	<0.002	<0.0002
	チウラム	mg/L	—	—	—	—	—	—	—	—	—	<0.0006	—	—	<0.006	<0.0006
シマジン	mg/L	—	—	—	—	—	—	—	—	—	<0.0003	—	—	<0.003	<0.0003	
チオベンカルブ	mg/L	—	—	—	—	—	—	—	—	—	<0.002	—	—	<0.02	<0.002	
ベンゼン	mg/L	—	—	—	—	—	—	—	—	—	<0.001	—	—	<0.01	<0.001	
ゼレン	mg/L	—	—	—	—	—	—	—	—	—	<0.001	—	—	<0.01	<0.001	
硝酸性窒素及び亜硝酸性窒素	mg/L	—	—	—	—	—	—	—	—	—	<0.1	—	—	<10	1.2~3.6	
ふっ素	mg/L	—	—	—	—	—	—	—	—	—	<0.08	—	—	<0.8	<0.08	
ほう素	mg/L	—	—	—	—	—	—	—	—	—	<0.1	—	—	<1	<0.1	
1,4-ジオキサン	mg/L	—	—	—	—	—	—	—	—	—	<0.005	—	—	<0.05	<0.005	
備考	—	—	—	—	—	—	—	—	—	—	—	—	—	—	—	—

(注) 濁度は、簡易水質計を用いてホルマジン標準液により校正した単位 (NTU) を示す。

資料表 3.2-5 地下水調査結果（民間井戸 No.1）

項目・単位	調査地点	民間井戸 NO.1												地下水 環境基準	工事前調査 における 出現範囲		
		4月	5月	6月	7月	8月	9月	10月	11月	12月	1月	2月	3月				
一般項目	採水日	—	22	13	18	18	18	19	10	17	21	10	16	4	3	—	—
	採水時刻	13:10	13:45	13:50	13:50	13:45	13:45	13:25	13:20	14:20	13:40	13:40	14:00	14:00	13:10	—	—
	当日天候	晴	晴	曇	曇	曇	曇	曇	晴	曇	晴	晴	曇	晴	曇	—	—
	気温	℃	21.4	24.8	22.1	25.0	28.0	28.0	30.0	20.7	14.6	13.1	8.7	8.1	13.1	—	—
	基準点（井戸天端）	-m	0.61	0.59	0.52	0.50	0.60	0.60	0.51	0.49	0.49	0.51	0.52	0.54	0.53	0.49~0.54	—
	6L（基準点-0.24m）	-m	0.37	0.35	0.28	0.26	0.36	0.27	0.27	0.25	0.25	0.27	0.28	0.30	0.29	0.25~0.30	—
	水温	℃	13.5	15.1	16.0	17.4	18.4	19.6	17.9	16.3	15.6	12.9	12.9	13.0	12.4	11.0~17.5	—
	水素イオン濃度（pH）	—	6.84	6.84	6.40	6.31	6.34	6.54	6.64	6.51	6.62	6.70	6.64	6.64	6.97	6.23~7.09	—
	電気伝導率（EC）	mS/m	8.80	6.30	7.10	7.50	6.90	6.80	7.00	6.40	4.80	6.40	6.40	6.30	6.00	8.14~12.76	—
	濁度（TB）	NTU	2.2	0.2	0.0	0.2	0.6	0.4	0.1	0.2	0.7	1.2	0.8	0.8	0.4	0.0~0.2	—
	カドミウム	mg/L	—	—	—	—	—	—	—	—	—	<0.003	—	—	—	<0.003	<0.003
	シアン	mg/L	—	—	—	—	—	—	—	—	—	不検出	—	—	—	検出許ナシ	<0.1
	鉛	mg/L	—	—	—	—	—	—	—	—	—	<0.001	—	—	—	<0.01	<0.005
	六価クロム	mg/L	—	—	—	—	—	—	—	—	—	<0.01	—	—	—	<0.05	<0.01
	ヒ素	mg/L	—	—	—	—	—	—	—	—	—	<0.001	—	—	—	<0.01	<0.001
	水銀	mg/L	—	—	—	—	—	—	—	—	—	<0.005	—	—	—	<0.0005	<0.0005
	アルキル水銀	mg/L	—	—	—	—	—	—	—	—	—	不検出	—	—	—	検出許ナシ	<0.0005
	PCB	mg/L	—	—	—	—	—	—	—	—	—	不検出	—	—	—	検出許ナシ	<0.002
	ジクロロメタン	mg/L	—	—	—	—	—	—	—	—	—	<0.002	—	—	—	<0.02	<0.0002
	四塩化炭素	mg/L	—	—	—	—	—	—	—	—	—	<0.0002	—	—	—	<0.002	<0.0002
	塩化ビニルモノマー	mg/L	—	—	—	—	—	—	—	—	—	<0.0002	—	—	—	<0.002	<0.0004
	1,2-ジクロロエタン	mg/L	—	—	—	—	—	—	—	—	—	<0.0004	—	—	—	<0.004	<0.002
	1,1-ジクロロエチレン	mg/L	—	—	—	—	—	—	—	—	—	<0.002	—	—	—	<0.1	<0.004
	シス1,2-ジクロロエチレン	mg/L	—	—	—	—	—	—	—	—	—	<0.004	—	—	—	<0.04	<0.004
	1,1,1-トリクロロエタン	mg/L	—	—	—	—	—	—	—	—	—	<0.1	—	—	—	<1	<0.0005
	1,1,2-トリクロロエタン	mg/L	—	—	—	—	—	—	—	—	—	<0.0006	—	—	—	<0.006	<0.0006
	トリクロロエチレン	mg/L	—	—	—	—	—	—	—	—	—	<0.003	—	—	—	<0.01	<0.002
	テトラクロロエチレン	mg/L	—	—	—	—	—	—	—	—	—	<0.001	—	—	—	<0.01	<0.0005
	1,3-ジクロロプロペン	mg/L	—	—	—	—	—	—	—	—	—	<0.0002	—	—	—	<0.002	<0.0002
	チウラム	mg/L	—	—	—	—	—	—	—	—	—	<0.0006	—	—	—	<0.006	<0.0006
	シマジン	mg/L	—	—	—	—	—	—	—	—	—	<0.003	—	—	—	<0.003	<0.0003
	チオベンカルブ	mg/L	—	—	—	—	—	—	—	—	—	<0.002	—	—	—	<0.02	<0.002
	ベンゼン	mg/L	—	—	—	—	—	—	—	—	—	<0.001	—	—	—	<0.01	<0.001
	セレン	mg/L	—	—	—	—	—	—	—	—	—	<0.001	—	—	—	<0.01	<0.001
	硝酸性窒素及び亜硝酸性窒素	mg/L	—	—	—	—	—	—	—	—	—	<0.1	—	—	—	<10	0.3
	ふっ素	mg/L	—	—	—	—	—	—	—	—	—	<0.08	—	—	—	<0.8	<0.08
	ほう素	mg/L	—	—	—	—	—	—	—	—	—	<0.1	—	—	—	<1	<0.1
	1,4-ジオキササン	mg/L	—	—	—	—	—	—	—	—	—	<0.005	—	—	—	<0.05	<0.005
	備考	—	—	—	—	—	—	—	—	—	—	—	—	—	—	—	—

注）濁度は、簡易水質計を用いてホルマジン標準液により校正した単位（NTU）を示す。

資料表 3.2-6 地下水調査結果 (民間井戸 No.4)

項目・単位	調査地点	民間井戸 NO.4												地下水環境基準	工事前調査における出現範囲	
		4月	5月	6月	7月	8月	9月	10月	11月	12月	1月	2月	3月			
一般項目	採水日	—	22	13	18	18	19	10	17	21	10	16	4	3	—	—
	採水時刻	13:20	13:55	14:05	14:00	13:35	13:35	13:35	14:35	13:45	13:50	14:15	14:10	13:20	—	—
	当日天候	—	晴	曇	曇	曇	曇	晴	曇	晴	晴	曇	晴	晴	—	—
	気温	°C	21.8	24.7	21.8	24.5	28.0	29.3	20.4	14.5	15.4	9.0	7.3	15.0	—	—
水位	基準点 (井戸天端)	-m	2.78	2.59	2.15	2.49	2.55	2.72	2.58	/	/	2.80	2.67	2.70	1.56~2.14	—
	GL (基準点-0.43m)	-m	2.35	2.16	1.72	2.06	2.12	2.29	2.15	/	/	2.37	2.24	2.27	1.13~1.71	—
簡易水質	水温	°C	12.8	14.0	16.1	18.8	22.4	23.0	20.5	/	/	11.3	11.1	11.1	6.4~23.9	—
	水素イオン濃度 (pH)	—	6.54	6.32	6.22	6.00	6.14	6.02	6.30	/	/	6.43	6.33	6.61	6.25~7.24	—
	電気伝導率 (EC)	µS/m	10.70	11.20	9.10	8.10	9.20	9.20	8.80	/	/	11.10	10.40	11.20	8.05~10.16	—
	濁度 (TB)	NTU	5.6	0.5	0.0	0.8	1.0	1.0	1.2	/	/	1.0	0.8	0.7	0.0~1.5	—
健康項目	カドミウム	mg/L	—	—	—	—	—	—	—	—	—	<0.0003	—	—	<0.003	<0.003
	シアン	mg/L	—	—	—	—	—	—	—	—	—	不検出	—	—	検出許容	<0.1
	鉛	mg/L	—	—	—	—	—	—	—	—	—	<0.001	—	—	<0.01	<0.005
	六価クロム	mg/L	—	—	—	—	—	—	—	—	—	<0.01	—	—	<0.05	<0.01
	ヒ素	mg/L	—	—	—	—	—	—	—	—	—	<0.001	—	—	<0.01	<0.001
	水銀	mg/L	—	—	—	—	—	—	—	—	—	<0.0005	—	—	<0.0005	<0.0005
	アルキル水銀	mg/L	—	—	—	—	—	—	—	—	—	不検出	—	—	検出許容	<0.0005
	PCB	mg/L	—	—	—	—	—	—	—	—	—	不検出	—	—	検出許容	<0.002
	ジクロロメタン	mg/L	—	—	—	—	—	—	—	—	—	<0.002	—	—	<0.02	<0.0002
	四塩化炭素	mg/L	—	—	—	—	—	—	—	—	—	<0.0002	—	—	<0.002	<0.0002
	塩化ビニルモノマー	mg/L	—	—	—	—	—	—	—	—	—	<0.0002	—	—	<0.002	<0.0004
	1,2-ジクロロエタン	mg/L	—	—	—	—	—	—	—	—	—	<0.0004	—	—	<0.004	<0.002
	1,1-ジクロロエチレン	mg/L	—	—	—	—	—	—	—	—	—	<0.002	—	—	<0.1	<0.004
	シス1,2-ジクロロエチレン	mg/L	—	—	—	—	—	—	—	—	—	<0.004	—	—	<0.04	<0.004
	1,1,1-トリクロロエタン	mg/L	—	—	—	—	—	—	—	—	—	<0.1	—	—	<1	<0.0005
	1,1,2-トリクロロエタン	mg/L	—	—	—	—	—	—	—	—	—	<0.0006	—	—	<0.006	<0.0006
	トリクロロエチレン	mg/L	—	—	—	—	—	—	—	—	—	<0.003	—	—	<0.01	<0.002
テトラクロロエチレン	mg/L	—	—	—	—	—	—	—	—	—	<0.001	—	—	<0.01	<0.0005	
1,3-ジクロロプロペン	mg/L	—	—	—	—	—	—	—	—	—	<0.0002	—	—	<0.002	<0.0002	
チウラム	mg/L	—	—	—	—	—	—	—	—	—	<0.0006	—	—	<0.006	<0.0006	
シマジン	mg/L	—	—	—	—	—	—	—	—	—	<0.0003	—	—	<0.003	<0.0003	
チオベンカルブ	mg/L	—	—	—	—	—	—	—	—	—	<0.002	—	—	<0.02	<0.002	
ベンゼン	mg/L	—	—	—	—	—	—	—	—	—	<0.001	—	—	<0.01	<0.001	
セレン	mg/L	—	—	—	—	—	—	—	—	—	<0.001	—	—	<0.01	<0.001	
硝酸性窒素及び亜硝酸性窒素	mg/L	—	—	—	—	—	—	—	—	—	0.4	—	—	<10	0.1	
ふっ素	mg/L	—	—	—	—	—	—	—	—	—	<0.08	—	—	<0.8	<0.08	
ほう素	mg/L	—	—	—	—	—	—	—	—	—	<0.1	—	—	<1	<0.1	
1,4-ジオキサン	mg/L	—	—	—	—	—	—	—	—	—	<0.005	—	—	<0.05	<0.005	
備考	—	—	—	—	—	—	—	—	—	—	—	—	—	—	—	—

注1) 濁度は、簡易水質計を用いてホルマジン標準液により校正した単位 (NTU) を示す。

注2) 民間井戸No.4は11月、12月調査時に水量が極端に減少していたため、採水不可能であった。

資料表 3.2-7 地下水調査結果 (民間井戸 No. 17)

項目・単位	調査地点	民間井戸 NO. 17												地下水 環境基準	工事前調査 における 出現範囲	
		4月	5月	6月	7月	8月	9月	10月	11月	12月	1月	2月	3月			
一般項目	採水日	—	22	13	18	18	18	19	10	17	21	10	16	4	3	—
	採水時刻	開始時	13:30	14:00	14:15	14:10	13:45	13:45	13:45	14:45	13:55	13:55	14:25	14:20	13:30	—
	当日天候	—	晴	晴	曇	曇	曇	晴	晴	曇	晴	晴	曇	晴	晴	—
	気温	℃	25.6	23.9	22.0	25.5	27.8	30.0	30.0	20.1	14.7	15.4	9.1	10.8	13.1	—
水位	基準点 (井戸天端)	-m	4.88	4.72	4.43	4.38	4.30	4.64	4.32	4.32	4.65	4.71	4.78	4.66	4.77	4.14~4.80
	GL (基準点-0.33m)	-m	4.55	4.39	4.10	4.05	3.97	4.31	3.99	4.32	4.32	4.38	4.45	4.33	4.44	3.81~4.47
	水温	℃	12.7	13.7	15.0	17.7	20.1	20.8	20.1	20.8	18.0	17.6	13.4	13.4	12.7	10.9~20.2
簡易水質	水素イオン濃度 (pH)	—	6.69	6.57	6.42	6.44	6.52	6.43	6.43	6.44	6.36	6.51	6.38	6.57	6.78	6.10~6.91
	電気伝導率 (EC)	μS/m	6.30	7.60	9.70	10.00	9.70	10.10	10.60	9.50	6.30	7.40	7.40	7.50	6.90	8.41~14.45
	濁度 (TB)	NTU	0.0	0.0	0.0	0.2	0.2	0.3	0.3	0.1	0.1	0.2	1.0	0.4	0.7	0.0~0.0
健康項目	カドミウム	mg/L	—	—	—	—	—	—	—	—	—	—	<0.0003	—	—	<0.003
	シアン	mg/L	—	—	—	—	—	—	—	—	—	—	不検出	—	—	検出許ナシ
	鉛	mg/L	—	—	—	—	—	—	—	—	—	—	<0.001	—	—	<0.01
	六価クロム	mg/L	—	—	—	—	—	—	—	—	—	—	<0.01	—	—	<0.05
	ヒ素	mg/L	—	—	—	—	—	—	—	—	—	—	<0.001	—	—	<0.01
	水銀	mg/L	—	—	—	—	—	—	—	—	—	—	<0.0005	—	—	<0.0005
	アルキル水銀	mg/L	—	—	—	—	—	—	—	—	—	—	不検出	—	—	検出許ナシ
	PCB	mg/L	—	—	—	—	—	—	—	—	—	—	不検出	—	—	検出許ナシ
	ジクロロメタン	mg/L	—	—	—	—	—	—	—	—	—	—	<0.002	—	—	<0.02
	四塩化炭素	mg/L	—	—	—	—	—	—	—	—	—	—	<0.0002	—	—	<0.002
	塩化ビニルモノマー	mg/L	—	—	—	—	—	—	—	—	—	—	<0.0002	—	—	<0.002
	1,2-ジクロロエタン	mg/L	—	—	—	—	—	—	—	—	—	—	<0.0004	—	—	<0.004
	1,1-ジクロロエチレン	mg/L	—	—	—	—	—	—	—	—	—	—	<0.002	—	—	<0.01
	シス1,2-ジクロロエチレン	mg/L	—	—	—	—	—	—	—	—	—	—	<0.004	—	—	<0.04
	1,1,1-トリクロロエタン	mg/L	—	—	—	—	—	—	—	—	—	—	<0.1	—	—	<0.0005
	1,1,2-トリクロロエタン	mg/L	—	—	—	—	—	—	—	—	—	—	<0.0006	—	—	<0.006
	トリクロロエチレン	mg/L	—	—	—	—	—	—	—	—	—	—	<0.003	—	—	<0.01
	テトラクロロエチレン	mg/L	—	—	—	—	—	—	—	—	—	—	<0.001	—	—	<0.0005
	1,3-ジクロロプロペン	mg/L	—	—	—	—	—	—	—	—	—	—	<0.0002	—	—	<0.0002
	チウラム	mg/L	—	—	—	—	—	—	—	—	—	—	<0.0006	—	—	<0.0006
シマジン	mg/L	—	—	—	—	—	—	—	—	—	—	<0.0003	—	—	<0.0003	
チオベンカルブ	mg/L	—	—	—	—	—	—	—	—	—	—	<0.002	—	—	<0.02	
ベンゼン	mg/L	—	—	—	—	—	—	—	—	—	—	<0.001	—	—	<0.01	
セレン	mg/L	—	—	—	—	—	—	—	—	—	—	<0.001	—	—	<0.01	
硝酸性窒素及び亜硝酸性窒素	mg/L	—	—	—	—	—	—	—	—	—	—	0.3	—	—	<10	
ふっ素	mg/L	—	—	—	—	—	—	—	—	—	—	<0.08	—	—	<0.8	
ほう素	mg/L	—	—	—	—	—	—	—	—	—	—	<0.1	—	—	<0.1	
1,4-ジオキサン	mg/L	—	—	—	—	—	—	—	—	—	—	<0.005	—	—	<0.05	
備考	—	—	—	—	—	—	—	—	—	—	—	—	—	—	—	—

注) 濁度は、簡易水質計を用いてホルマジン標準液により校正した単位(NTU)を示す。