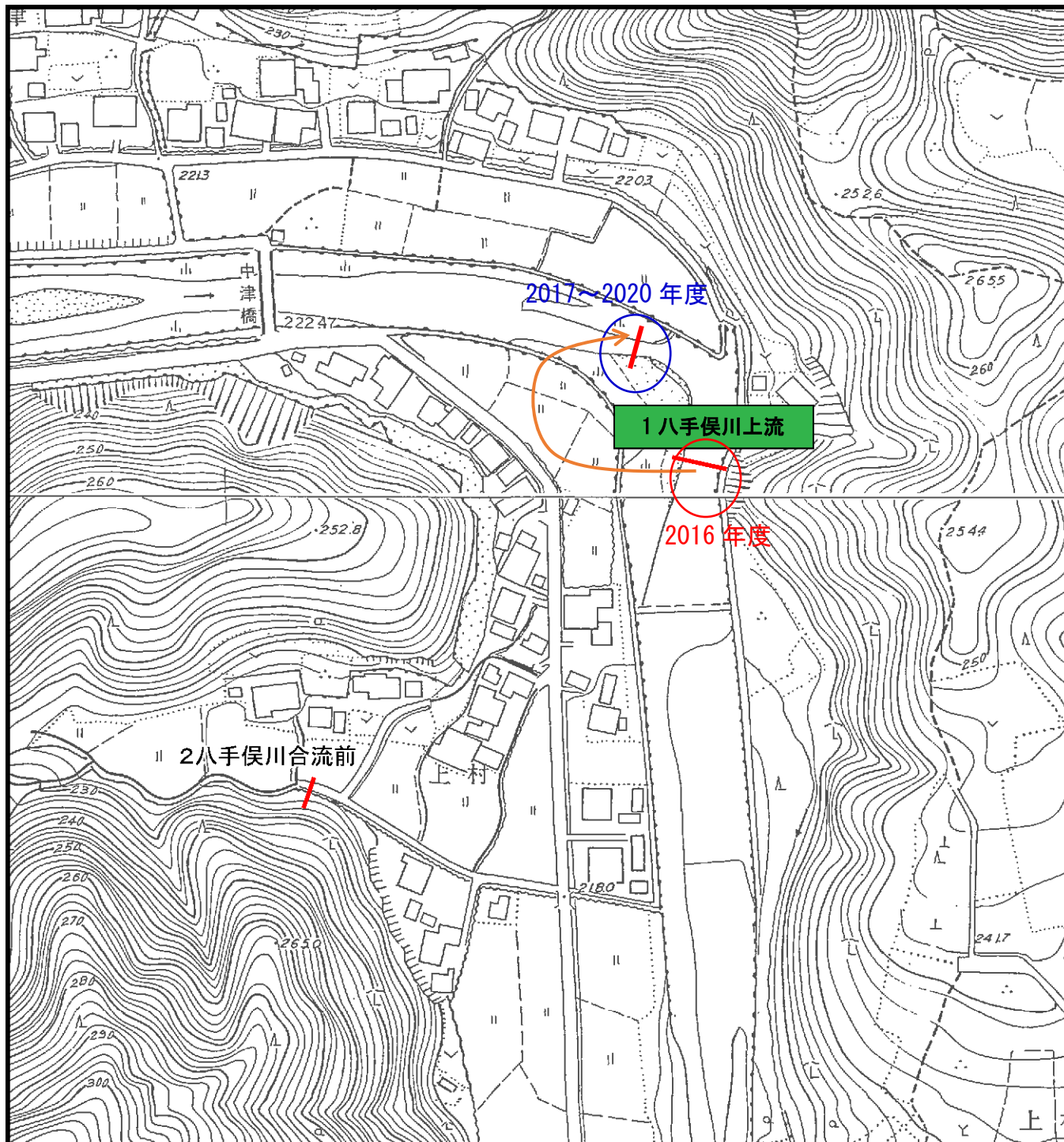


資料 2 水質（地下水の水質を除く）

資料 2.1 水質調査地点詳細図

資料 2.2 水質調査結果

資料 2.1 水質調査地点詳細図



凡 例

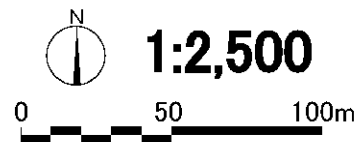
— 水質調査地点

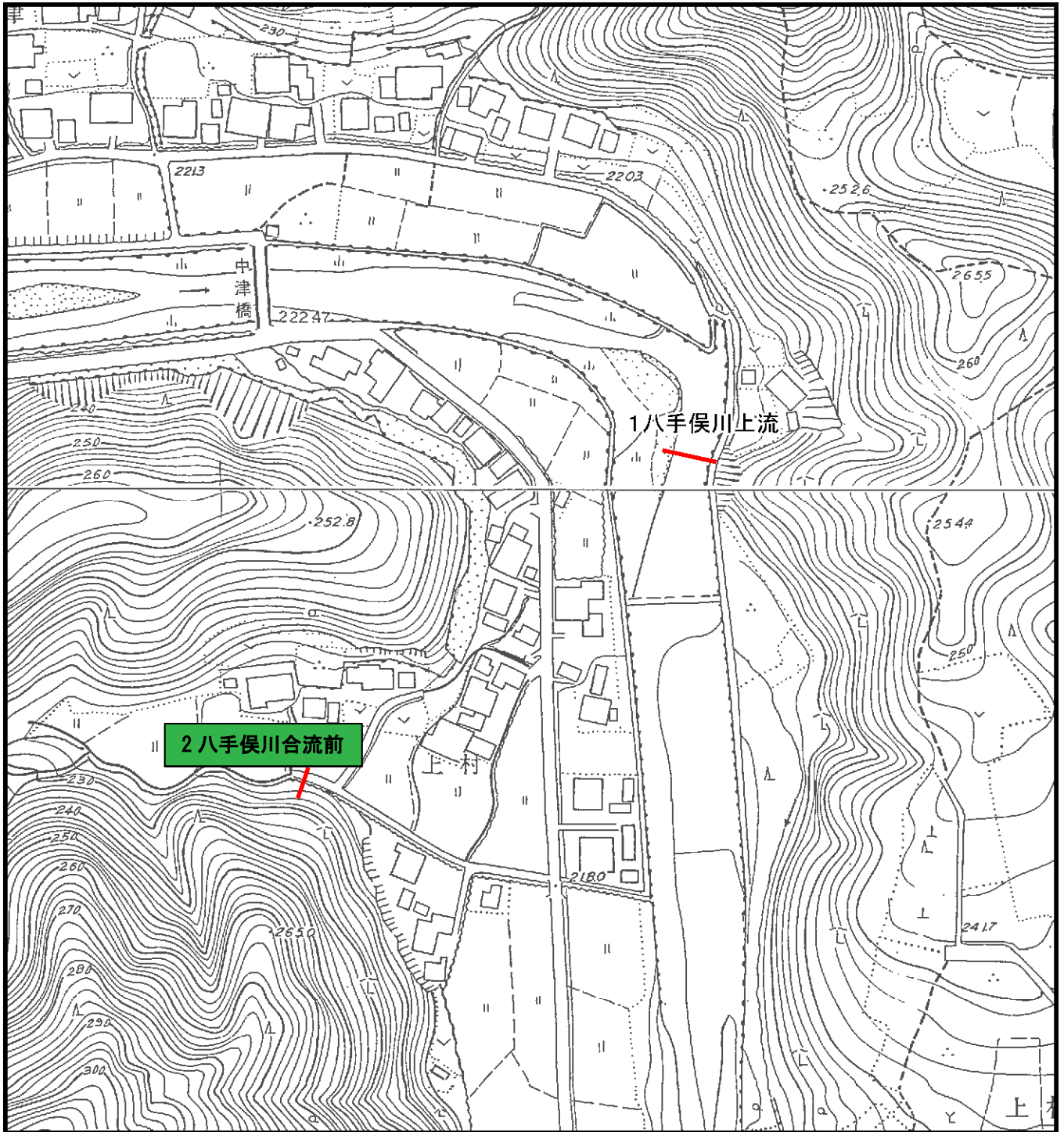


資料図 2.1-1

水質調査地点

(1 八手俣川上流)





凡 例

— 水質調査地点



資料図 2.1-2

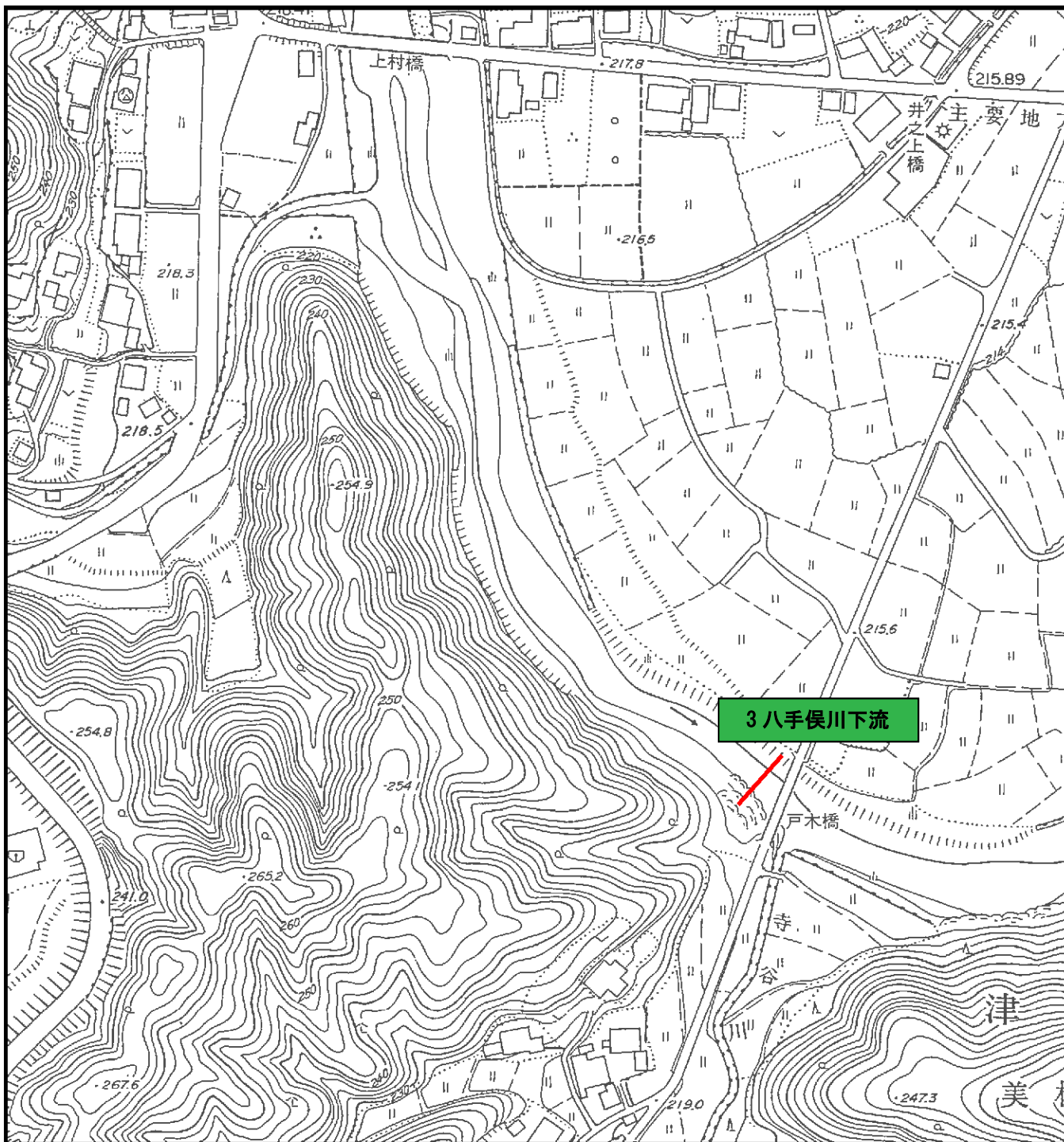
水質調査地点

(2 八手俣川合流前)



1:2,500

0 50 100m



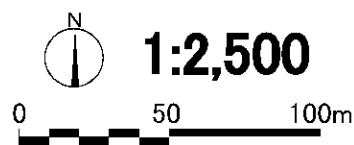
凡 例

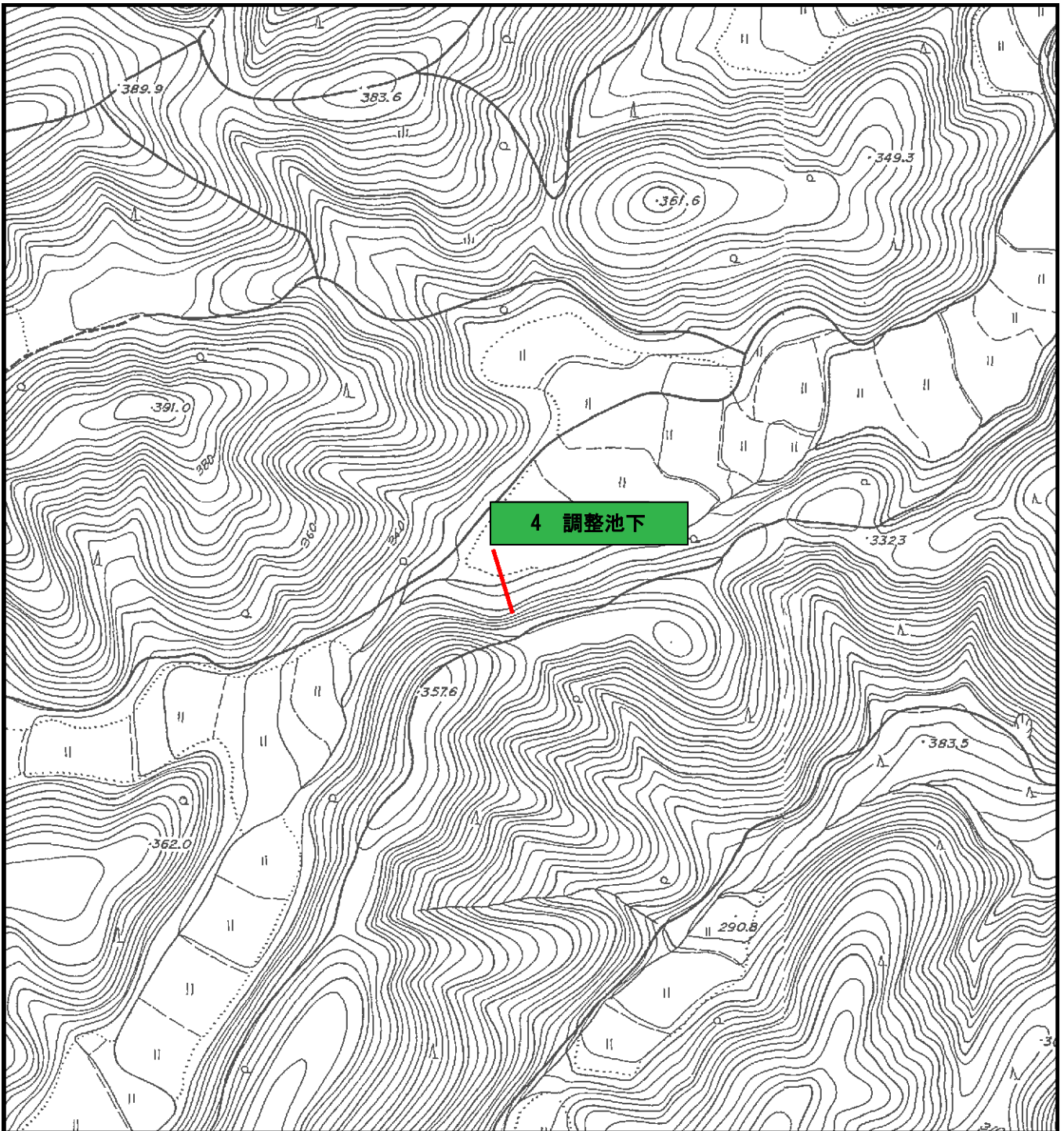
— 水質調査地点



資料図 2.1-3

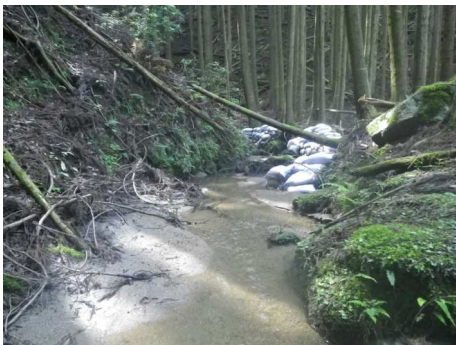
水質調査地点 (3 八手俣川下流)





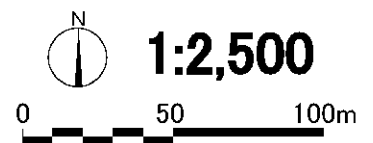
凡 例

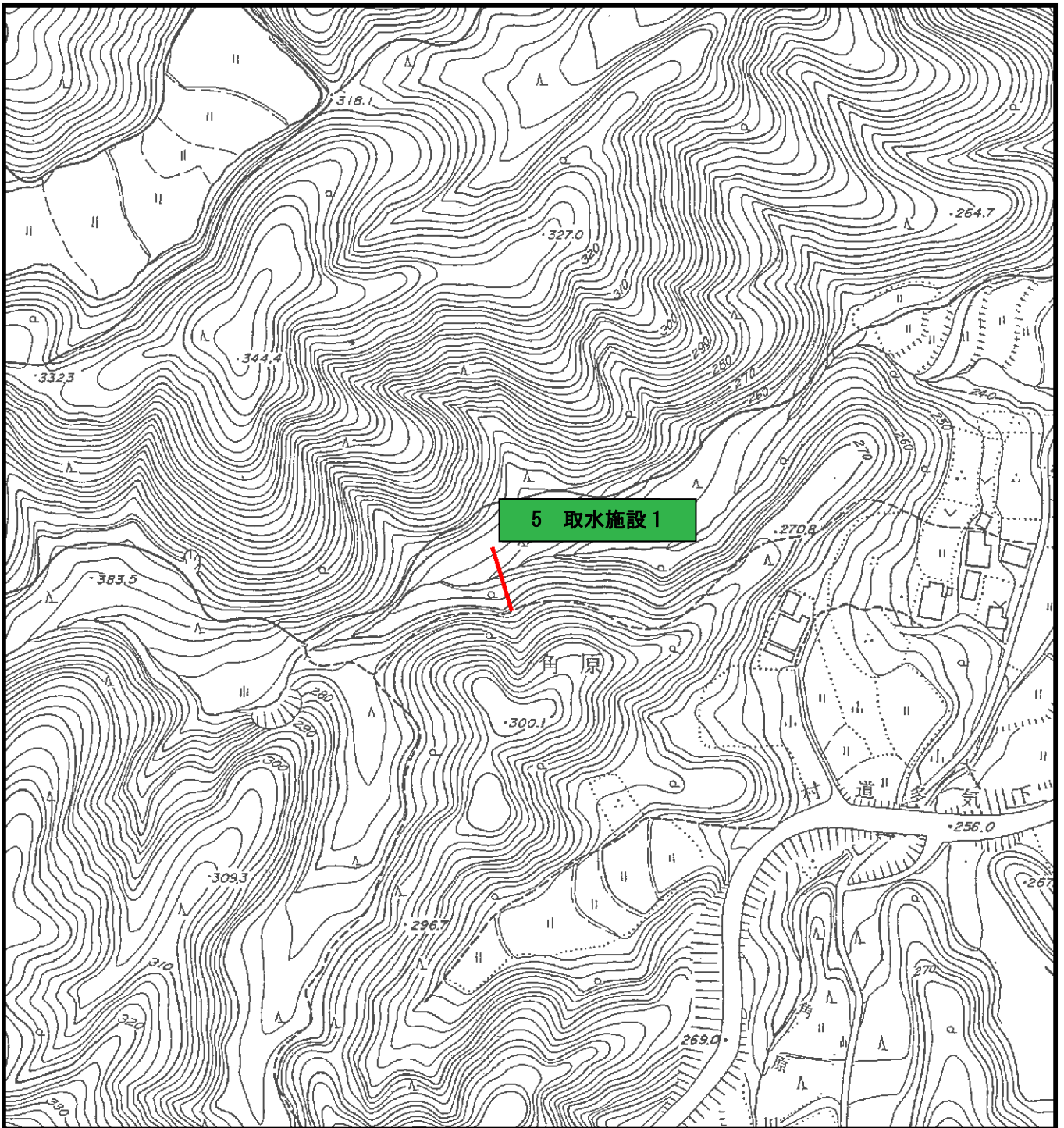
— 水質調査地点



資料図 2.1-4

水質調査地点 (4 調整池下)





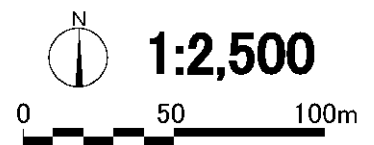
凡 例

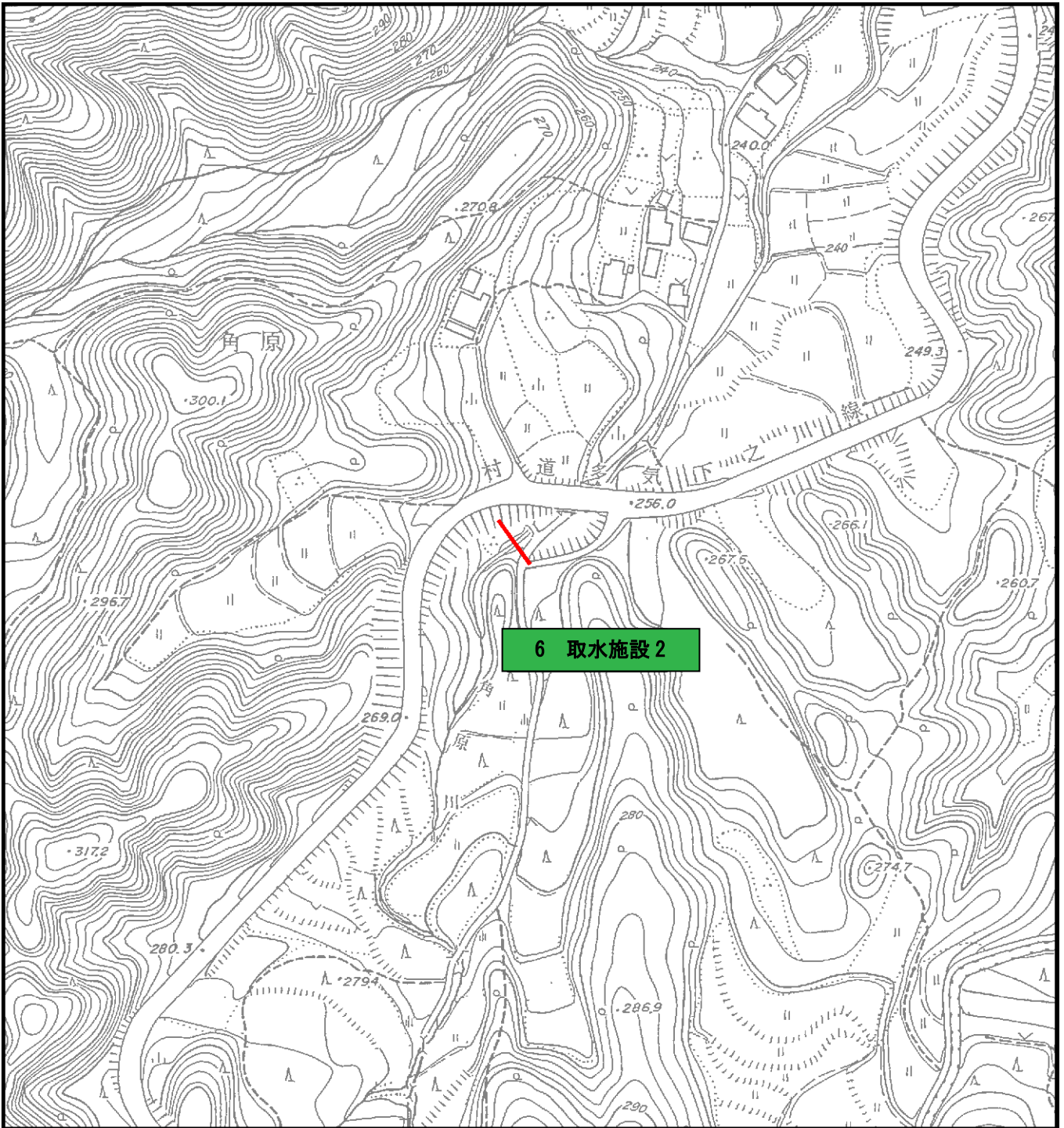
— 水質調査地点



資料図 2.1-5

水質調査地点 (5 取水施設 1)





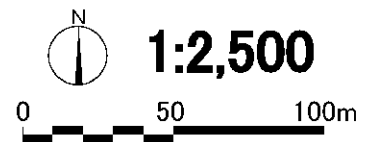
凡 例

— 水質調査地点



資料図 2.1-6

水質調査地点 (6 取水施設 2)



資料 2.2 水質調査結果

資料表 2.2-1 水質調査結果 (1 八手俣川上流)

調査地点		1. 八手俣川上流												環境基準	農業用水基準	工事前調査における出現範囲	
		4月	5月	6月	7月	8月	9月	10月	11月	12月	1月	2月	3月				
一般項目	採水日	—	25	15	15	28	18	15	21	10	7	12	2	1	—	—	—
	採水時刻	開始時	15:40	15:40	15:10	15:45	15:03	15:15	14:55	14:50	14:45	15:20	15:25	14:45	—	—	—
	当日天候	—	晴	曇	曇	曇	晴	晴	曇	曇	晴	曇	曇	晴	—	—	—
	気温	℃	20.6	20.9	28.7	29.1	33.8	26.0	19.1	10.5	10.2	4.0	9.7	16.2	—	—	4.0~30.5
	水温	℃	16.5	18.2	25.8	22.7	29.2	22.1	15.8	12.3	8.6	4.0	9.1	11.3	—	—	3.5~23.3
	電気伝導率 (EC)	mS/m	10.4	6.9	7.6	7.4	8.5	7.7	7.3	8.4	8.4	9.0	7.3	8.8	—	30以下	8.8~12
	流量	m ³ /s	1.740	0.956	0.757	3.93	1.06	3.58	2.77	1.37	0.70	0.52	0.76	0.45	—	—	0.22~3.78
生活環境項目	水素イオン濃度 (pH)	—	7.9	8.1	8.3	7.9	8.7	8.1	7.7	8.0	7.9	7.8	7.7	7.9	6.5~8.5	6.0~7.5	6.8~8.4
	浮遊物質 (SS)	mg/L	1	<1	1	2	1	1	1	<1	<1	<1	<1	<1	25以下	100以下	<1.0~2.8
	生物化学的酸素要求量 (BOD)	mg/L	<0.5	0.5	<0.5	0.5	<0.5	0.9	0.8	<0.5	<0.5	<0.5	0.6	<0.5	1以下	—	<0.5~0.8
	化学的酸素要求量 (COD)	mg/L	1.1	1.1	1.6	1.6	1.6	1.8	0.9	0.9	0.7	0.6	1.7	1.0	1以下	6以下	<0.5~1.6
	溶存酸素 (DO)	mg/L	10	10	8.6	8.5	8.7	8.6	9.9	11	11	13	11	11.0	7.5以上	5以上	9.0~13.3
	大腸菌群数	MPN/100mL	110	1100	4900	13000	2200	1100	220	170	17	330	170	49	50以下	—	33~17000
	全窒素 (T-N)	mg/L	0.41	0.36	0.48	0.42	0.29	0.41	0.46	0.18	0.27	0.40	0.49	0.28	0.1以下	1以下	0.42~0.70
	全リン (T-P)	mg/L	0.003	<0.003	0.015	0.010	0.012	0.010	0.008	0.013	0.005	0.003	0.010	0.008	0.005以下	—	<0.003~0.009

資料表 2.2-2 水質調査結果 (2 八手俣川合流前)

調査地点		2. 八手俣川合流前												環境基準	農業用水基準	工事前調査における出現範囲	
		4月	5月	6月	7月	8月	9月	10月	11月	12月	1月	2月	3月				
一般項目	採水日	—	25	15	15	28	18	15	21	10	7	12	2	1	—	—	—
	採水時刻	開始時	11:00	15:00	14:30	15:05	14:25	14:30	14:15	14:20	14:20	14:50	14:50	14:05	—	—	—
	当日天候	—	晴	曇	曇	曇	晴	晴	曇	曇	晴	曇	曇	曇	—	—	—
	気温	℃	15.6	21.1	29.0	29.2	31.3	22.8	19.4	12.3	10.1	4.0	9.7	13.2	—	—	4.0~29.0
	水温	℃	12.3	16.6	22.9	22.7	24.8	20.9	15.6	12.2	9.4	5.8	8.1	9.6	—	—	4.4~22.7
	電気伝導率 (EC)	mS/m	9.0	9.4	9.8	10.4	13.0	11.6	10.3	11.8	11.8	12.1	11.2	11.4	—	30以下	6.3~12
	流量	m ³ /s	0.005	0.007	0.005	0.017	0.010	0.021	0.020	0.018	0.003	0.005	0.008	0.004	—	—	0.0004~0.071
生活環境項目	水素イオン濃度 (pH)	—	7.7	7.8	7.8	7.7	7.8	8.0	7.7	8.0	7.7	7.9	7.8	8.0	6.5~8.5	6.0~7.5	7.0~7.8
	浮遊物質 (SS)	mg/L	1	3	5	42	6	10	8	3	1	1	3	1	25以下	100以下	<1.0~11
	生物化学的酸素要求量 (BOD)	mg/L	<0.5	<0.5	<0.5	0.9	<0.5	0.5	0.9	0.5	<0.5	<0.5	1.6	<0.5	1以下	—	<0.5~0.8
	化学的酸素要求量 (COD)	mg/L	1.3	1.9	2.3	6.2	2.1	2.6	2.0	1.3	0.8	0.9	2.2	1.1	1以下	6以下	<0.5~3.0
	溶存酸素 (DO)	mg/L	10	9.5	8.4	8.3	7.8	8.3	9.7	10	11	12	11	11.0	7.5以上	5以上	9.2~12.7
	大腸菌群数	MPN/100mL	790	260	7000	11000	11000	1700	1100	170	110	130	490	330	50以下	—	13~14000
	全窒素 (T-N)	mg/L	0.30	0.19	0.55	0.38	0.32	0.28	0.36	0.22	0.11	0.18	0.36	0.11	0.1以下	1以下	0.13~0.47
	全リン (T-P)	mg/L	0.008	0.013	0.030	0.047	0.032	0.040	0.021	0.010	0.013	0.003	0.018	0.021	0.005以下	—	<0.003~0.026

注) 環境基準について、pH、SS、BOD、大腸菌群数は河川AA類型、CODは湖沼AA類型、T-N、T-Pは湖沼I類型を記載した。

資料表 2.2-3 水質調査結果 (3 八手俣川下流)

調査地点		3. 八手俣川下流												環境基準	農業用水基準	工事前調査における出現範囲	
		4月	5月	6月	7月	8月	9月	10月	11月	12月	1月	2月	3月				
一般項目	採水日	—	25	15	15	28	18	15	21	10	7	12	2	1	—	—	—
	採水時刻	開始時	16:20	16:20	15:45	16:20	15:35	16:15	15:40	15:25	15:15	15:45	16:05	15:20	—	—	—
	当日天候	—	晴	曇	曇	曇	晴	晴	曇	曇	晴	曇	曇	晴	—	—	—
	気温	℃	17.4	19.9	27.9	28.3	31.3	24.5	17.1	12.7	10.2	3.5	7.4	15.5	—	—	2.1~29.4
	水温	℃	16.6	18.0	26.0	21.9	29.4	22.2	15.9	12.2	8.7	4.0	9.0	12.0	—	—	3.7~23.3
	電気伝導率 (EC)	mS/m	6.9	7.0	8.0	7.5	8.2	7.7	7.0	8.5	8.5	8.8	7.3	8.6	—	30以下	8.8~14
	流量	m ³ /s	1.310	0.664	0.458	3.69	1.21	2.95	3.36	2.07	0.48	0.48	0.79	0.53	—	—	0.26~4.78
生活環境項目	水素イオン濃度 (pH)	—	7.9	8.1	8.3	7.8	8.7	8.1	7.7	8.0	7.9	7.9	7.8	8.0	6.5~8.5	6.0~7.5	7.1~8.2
	浮遊物質 (SS)	mg/L	1	<1	1	2	1	1	1	<1	70	<1	5	<1	25以下	100以下	<1.0~2.1
	生物化学的酸素要求量 (BOD)	mg/L	<0.5	0.5	<0.5	<0.5	<0.5	<0.5	<0.5	0.5	0.8	<0.5	0.9	<0.5	1以下	—	<0.5~0.7
	化学的酸素要求量 (COD)	mg/L	1.0	1.3	1.7	1.8	1.7	1.2	0.8	0.8	4.9	0.8	1.6	1.0	1以下	6以下	<0.5~1.6
	溶存酸素 (DO)	mg/L	9.9	9.6	8.7	8.5	8.1	8.6	9.8	11	11	13	11	11	7.5以上	5以上	9.1~15.4
	大腸菌群数	MPN/100mL	220	170	4900	11000	3300	1700	490	130	330	130	110	140	50以下	—	49~24000
	全窒素 (T-N)	mg/L	0.38	0.39	0.48	0.46	0.33	0.39	0.41	0.16	0.32	0.36	0.59	0.06	0.1以下	1以下	0.39~0.73
	全リン (T-P)	mg/L	<0.003	0.005	0.013	0.011	0.011	0.012	0.012	0.012	0.053	<0.003	0.010	0.008	0.005以下	—	<0.003~0.010

注) 環境基準について、pH、SS、BOD、大腸菌群数は河川AA類型、CODは湖沼AA類型、T-N、T-Pは湖沼I類型を記載した。

資料表 2.2-4 水質調査結果 (4 調整池下)

調査地点		4. 調整池下												環境基準	農業用水基準	工事前調査における出現範囲	
		4月	5月	6月	7月	8月	9月	10月	11月	12月	1月	2月	3月				
一般項目	採水日	—	25	15	15	28	18	15	21	10	7	12	2	1	—	—	—
	採水時刻	開始時	13:40	11:30	10:30	10:50	10:20	10:25	10:50	10:55	10:40	10:55	10:55	10:30	—	—	—
	当日天候	—	晴	曇	晴	曇	晴	晴	曇	晴	晴	曇	曇	曇	—	—	—
	気温	℃	16.4	21.3	25.8	25.0	28.4	20.3	14.1	10.5	8.5	0.7	8.0	9.0	—	—	3.3~26.4
	水温	℃	13.2	16.2	21.4	22.4	23.7	19.6	15.0	11.8	8.9	4.2	7.8	8.4	—	—	3.8~21.2
	電気伝導率 (EC)	mS/m	13.9	16.4	13.8	13.0	22.9	23.0	16.3	18.9	20.2	20.9	16.2	18.9	—	30以下	6.0~9.2
	流量	m ³ /s	0.008	0.003	0.003	0.007	0.004	0.013	0.013	0.007	0.003	0.003	0.004	0.002	—	—	0.0005~0.032
生活環境項目	水素イオン濃度 (pH)	—	7.9	8.0	8.0	7.8	8.1	8.2	7.9	8.2	8.0	8.1	7.9	8.1	6.5~8.5	6.0~7.5	7.2~7.8
	浮遊物質 (SS)	mg/L	2	5	5	21	6	14	10	3	1	<1	9	3	25以下	100以下	<1.0~16
	生物化学的酸素要求量 (BOD)	mg/L	<0.5	0.5	<0.5	0.5	<0.5	1.3	1.1	<0.5	<0.5	<0.5	0.9	<0.5	1以下	—	<0.5~0.7
	化学的酸素要求量 (COD)	mg/L	1.7	1.8	2.3	4.7	2.6	3.5	2.7	1.6	1.6	1.3	2.6	1.7	1以下	6以下	0.7~4.5
	溶存酸素 (DO)	mg/L	9.8	9.4	8.5	8.0	7.9	8.6	9.6	10	10	12	11	11	7.5以上	5以上	9.2~12.4
	大腸菌群数	MPN/100mL	490	270	4900	49000	3400	2600	790	110	49	79	79	26	50以下	—	8~7900
	全窒素 (T-N)	mg/L	0.33	0.19	0.38	0.32	0.22	0.27	0.36	0.15	0.11	0.18	0.35	0.11	0.1以下	1以下	<0.05~0.56
	全リン (T-P)	mg/L	0.012	0.014	0.020	0.050	0.027	0.039	0.023	0.011	0.014	0.004	0.017	0.021	0.005以下	—	0.004~0.027

注) 環境基準について、pH、SS、BOD、大腸菌群数は河川AA類型、CODは湖沼AA類型、T-N、T-Pは湖沼I類型を記載した。

資料表 2.2-5 水質調査結果 (5 取水施設 1)

調査地点		5. 取水施設 1												環境基準	農業用水基準	工事前調査における出現範囲	
		4月	5月	6月	7月	8月	9月	10月	11月	12月	1月	2月	3月				
一般項目	採水日	—	25	15	15	28	18	15	21	10	7	12	2	1	—	—	—
	採水時刻	開始時	15:00	13:05	12:05	12:50	12:10	12:12	12:20	12:20	12:10	12:25	12:25	12:05	—	—	—
	当日天候	—	晴	曇	晴	曇	晴	晴	曇	晴	晴	雨	晴	晴	—	—	—
	気温	℃	14.0	19.3	24.2	24.7	29.2	20.9	14.1	12.1	7.8	1.6	8.6	11.8	—	—	4.4~27.6
	水温	℃	11.4	14.3	20.0	20.3	22.3	18.8	14.8	11.5	8.9	4.1	7.6	7.7	—	—	4.6~20.9
	電気伝導率 (EC)	mS/m	6.7	6.2	6.9	8.8	8.4	7.6	6.5	8.3	8.3	8.2	6.8	8.0	—	30以下	6.4~10
	流量	m ³ /s	0.006	0.002	0.001	0.040	0.007	0.036	0.028	0.014	0.003	0.003	0.005	0.003	—	—	0.0002~0.052
生活環境項目	水素イオン濃度 (pH)	—	7.5	7.4	7.4	7.7	7.6	7.8	7.5	7.8	7.5	7.6	7.5	7.7	6.5~8.5	6.0~7.5	7.2~7.7
	浮遊物質 (SS)	mg/L	1	2	3	8	7	8	5	3	1	1	1	<1	25以下	100以下	<1.0~8.1
	生物化学的酸素要求量 (BOD)	mg/L	0.6	<0.5	<0.5	1.5	0.6	0.6	1.2	<0.5	<0.5	<0.5	0.8	<0.5	1以下	—	<0.5~0.6
	化学的酸素要求量 (COD)	mg/L	0.9	1.2	1.6	3.2	4.2	2.3	1.8	1.1	0.8	1.1	1.8	1.1	1以下	6以下	0.6~2.6
	溶存酸素 (DO)	mg/L	10	9.7	8.6	8.8	8.3	8.9	9.9	10	11	12	11	11.0	7.5以上	5以上	9.5~13.0
	大腸菌群数	MPN/100mL	94	170	790	11000	2400	2400	330	240	70	4	17	4	50以下	—	7~7900
	全窒素 (T-N)	mg/L	0.24	0.20	0.37	0.41	0.32	0.40	0.34	0.44	0.13	0.13	0.22	0.09	0.1以下	1以下	0.08~0.58
	全リン (T-P)	mg/L	0.009	0.009	0.017	0.022	0.047	0.024	0.014	0.006	0.008	0.006	0.011	0.010	0.005以下	—	0.003~0.017

注) 環境基準について、pH、SS、BOD、大腸菌群数は河川AA類型、CODは湖沼AA類型、T-N、T-Pは湖沼I類型を記載した。

資料表 2.2-6 水質調査結果 (6 取水施設 2)

調査地点		6. 取水施設 2												環境基準	農業用水基準	工事前調査における出現範囲	
		4月	5月	6月	7月	8月	9月	10月	11月	12月	1月	2月	3月				
一般項目	採水日	—	25	15	15	28	18	15	21	10	7	12	2	1	—	—	—
	採水時刻	開始時	14:40	12:30	11:30	12:05	11:30	11:40	11:55	11:55	11:35	12:00	11:50	11:30	—	—	—
	当日天候	—	晴	曇	晴	曇	晴	晴	曇	晴	晴	雨	晴	晴	—	—	—
	気温	℃	16.4	19.8	24.3	24.8	29.4	22.6	15.0	11.8	9.4	1.9	8.8	12.4	—	—	4.2~28.9
	水温	℃	11.6	14.1	19.5	20.3	21.9	19.2	14.9	11.9	9.4	5.2	8.0	8.1	—	—	5.0~21.2
	電気伝導率 (EC)	mS/m	5.4	5.2	6.5	6.5	8.4	7.1	6.1	7.4	7.1	7.1	6.0	7.4	—	30以下	7.5~17
	流量	m ³ /s	0.016	0.004	0.002	0.027	0.004	0.036	0.040	0.007	0.001	0.001	0.004	0.001	—	—	0.0001~0.045
生活環境項目	水素イオン濃度 (pH)	—	7.5	7.4	7.5	7.6	7.4	7.8	7.5	7.7	7.5	7.6	7.5	7.6	6.5~8.5	6.0~7.5	7.0~7.7
	浮遊物質 (SS)	mg/L	1	<1	1	4	2	3	3	1	<1	<1	<1	<1	25以下	100以下	<1.0~4.6
	生物化学的酸素要求量 (BOD)	mg/L	<0.5	<0.5	<0.5	<0.5	<0.5	<0.5	0.6	<0.5	<0.5	<0.5	1.0	<0.5	1以下	—	<0.5~0.7
	化学的酸素要求量 (COD)	mg/L	0.9	0.6	1.3	2.3	1.3	2.0	1.4	1.1	0.6	0.8	1.5	0.8	1以下	6以下	<0.5~2.0
	溶存酸素 (DO)	mg/L	10	9.7	8.4	8.8	7.9	9.1	9.9	10	10	11	11	11	7.5以上	5以上	9.4~12.0
	大腸菌群数	MPN/100mL	130	490	3400	3300	7900	1700	260	210	170	33	49	2	50以下	—	2~3300
	全窒素 (T-N)	mg/L	0.29	0.28	0.36	0.50	0.42	0.76	0.58	0.43	0.30	0.26	0.25	0.22	0.1以下	1以下	0.15~0.95
	全リン (T-P)	mg/L	<0.003	<0.003	0.011	0.014	0.012	0.014	0.007	0.004	0.006	0.004	0.007	0.012	0.005以下	—	<0.003~0.012

注) 環境基準について、pH、SS、BOD、大腸菌群数は河川AA類型、CODは湖沼AA類型、T-N、T-Pは湖沼I類型を記載した。