

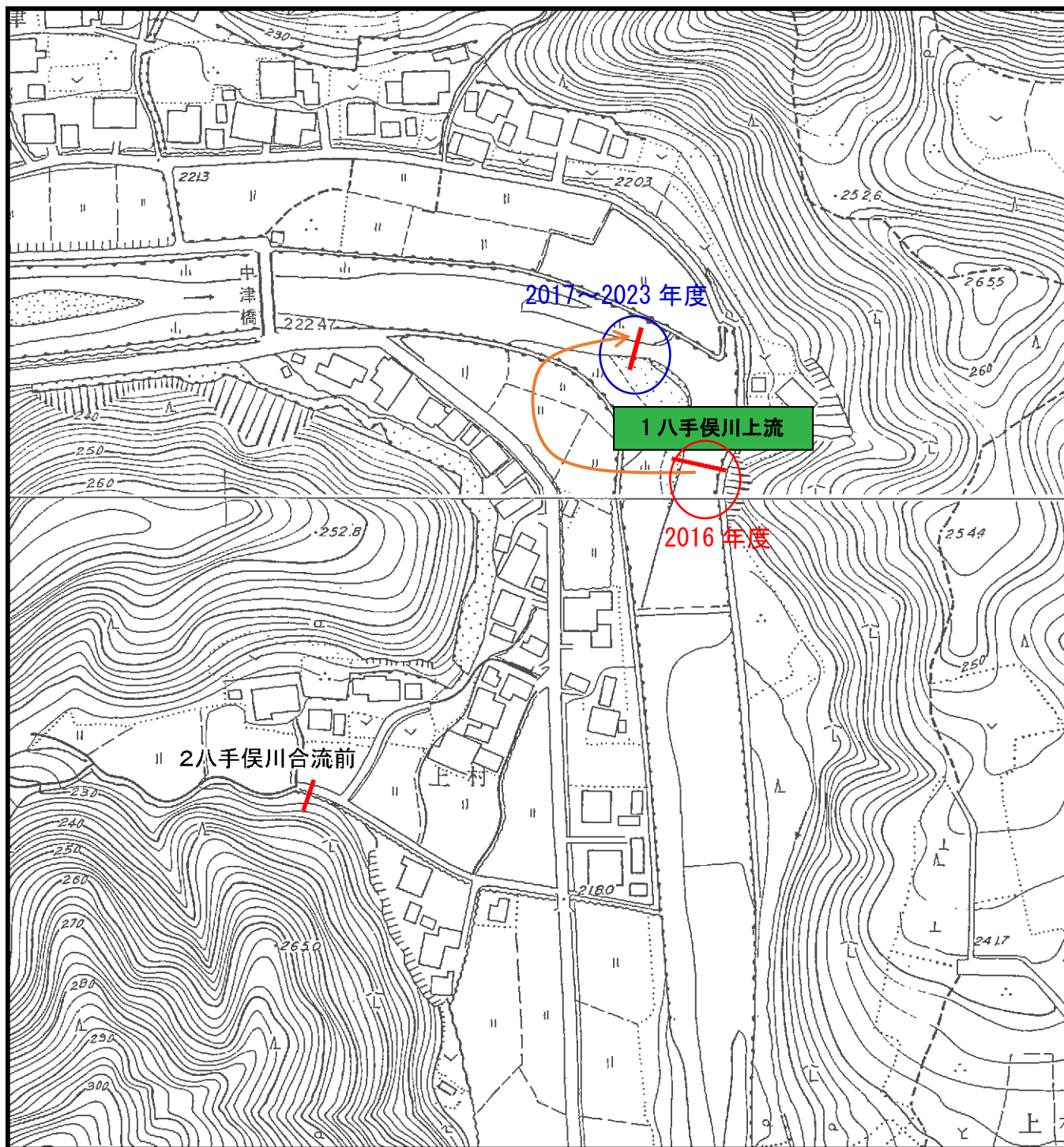
資料編

資料 1 水質（地下水の水質を除く）

資料 1.1 水質調査地点詳細図

資料 1.2 水質調査結果

資料 1.1 水質調査地点詳細図



凡 例

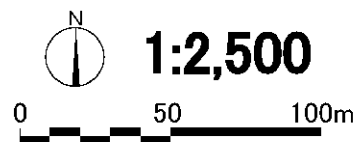
— 水質調査地点

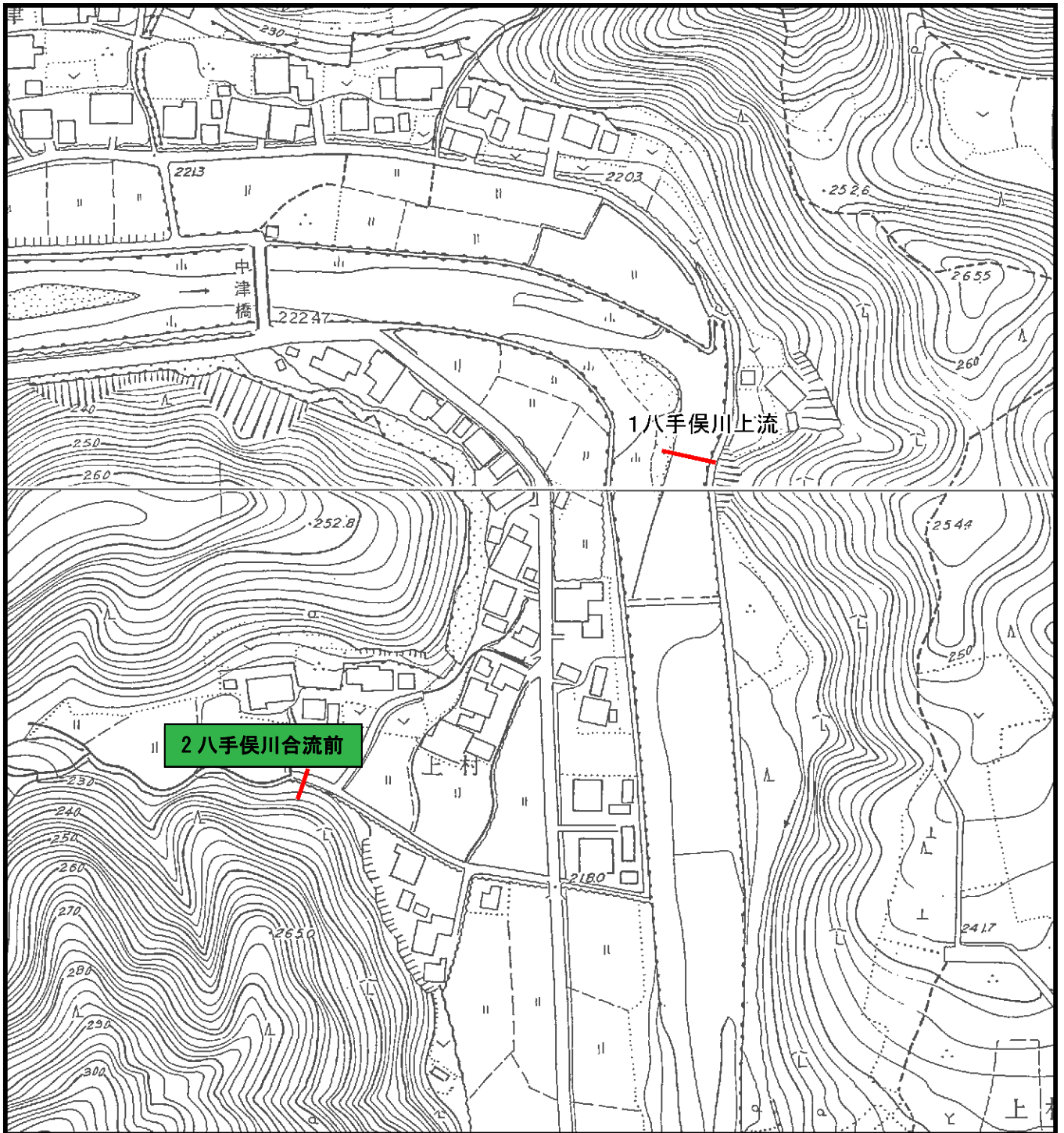


資料図 1.1-1

水質調査地点

(1 八手俣川上流)





凡 例

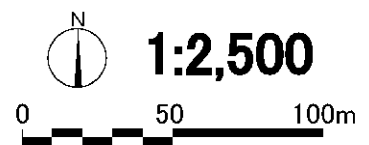
— 水質調査地点

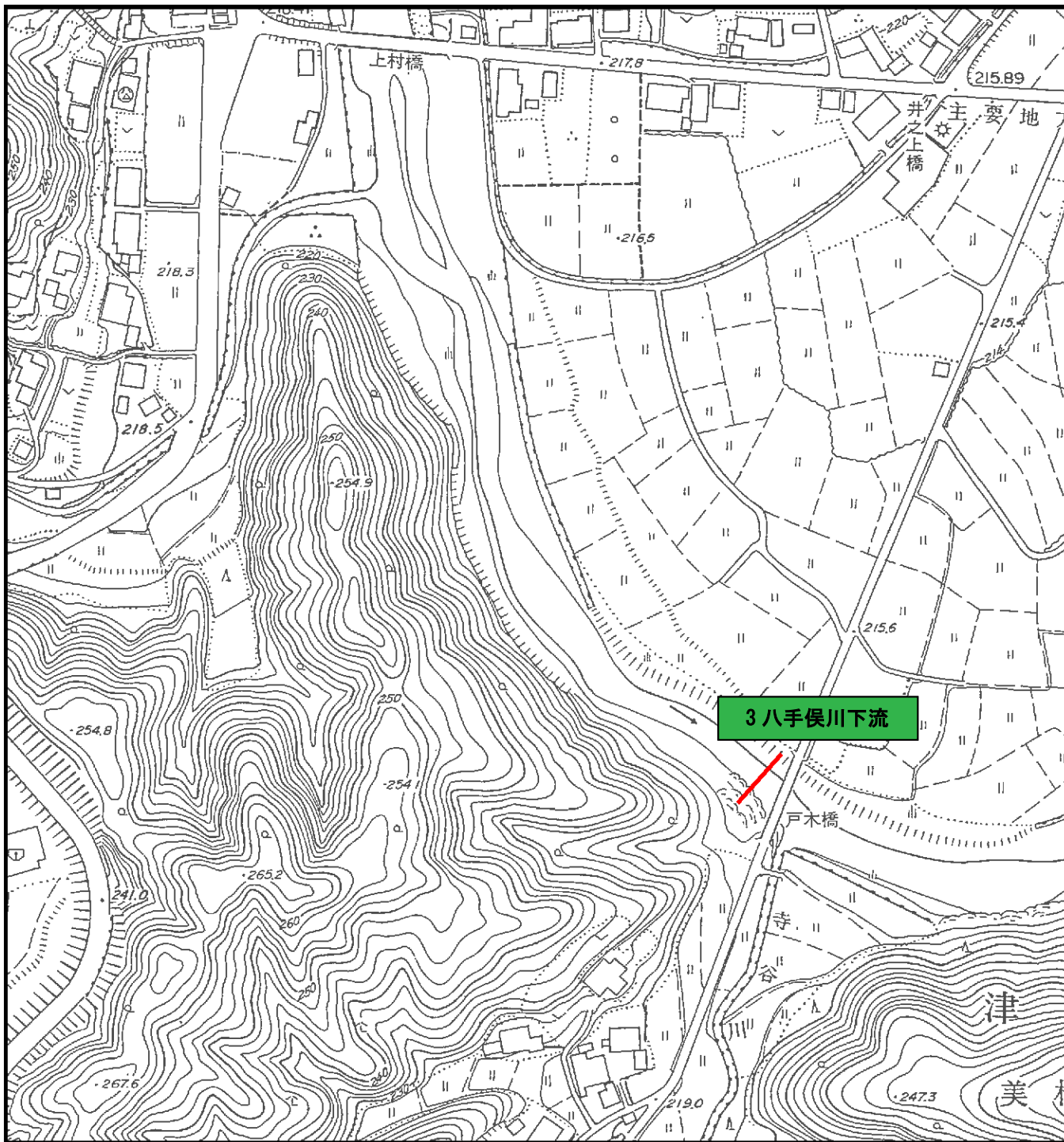


資料図 I.1-2

水質調査地点

(2 八手俣川合流前)





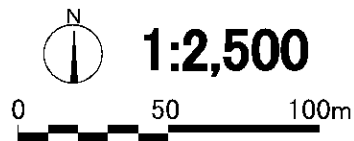
凡 例

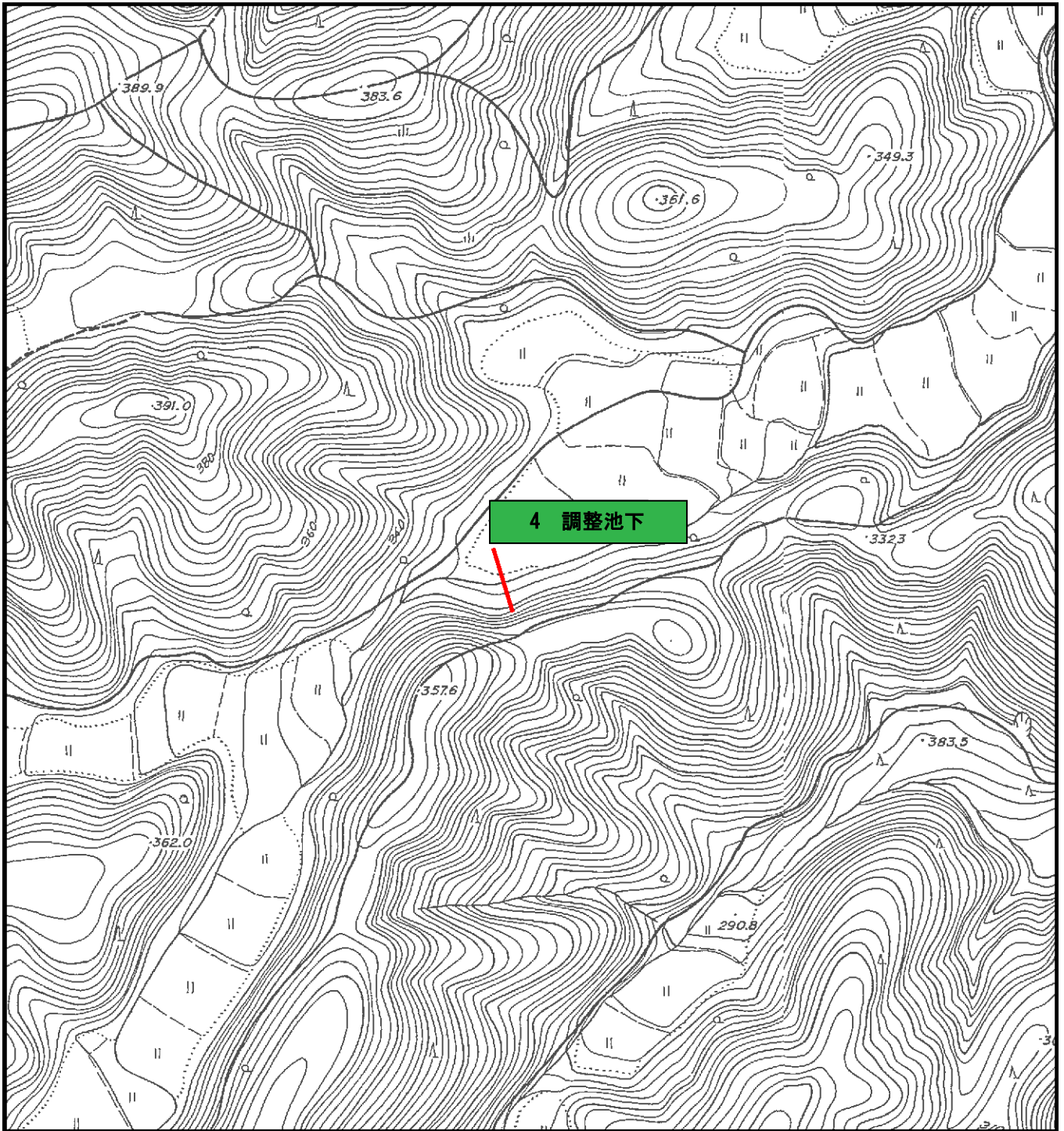
— 水質調査地点



資料図 I. 1-3

水質調査地点 (3 八手侯川下流)





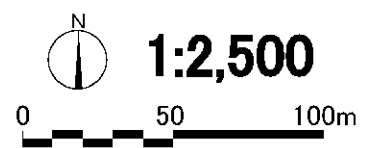
凡 例

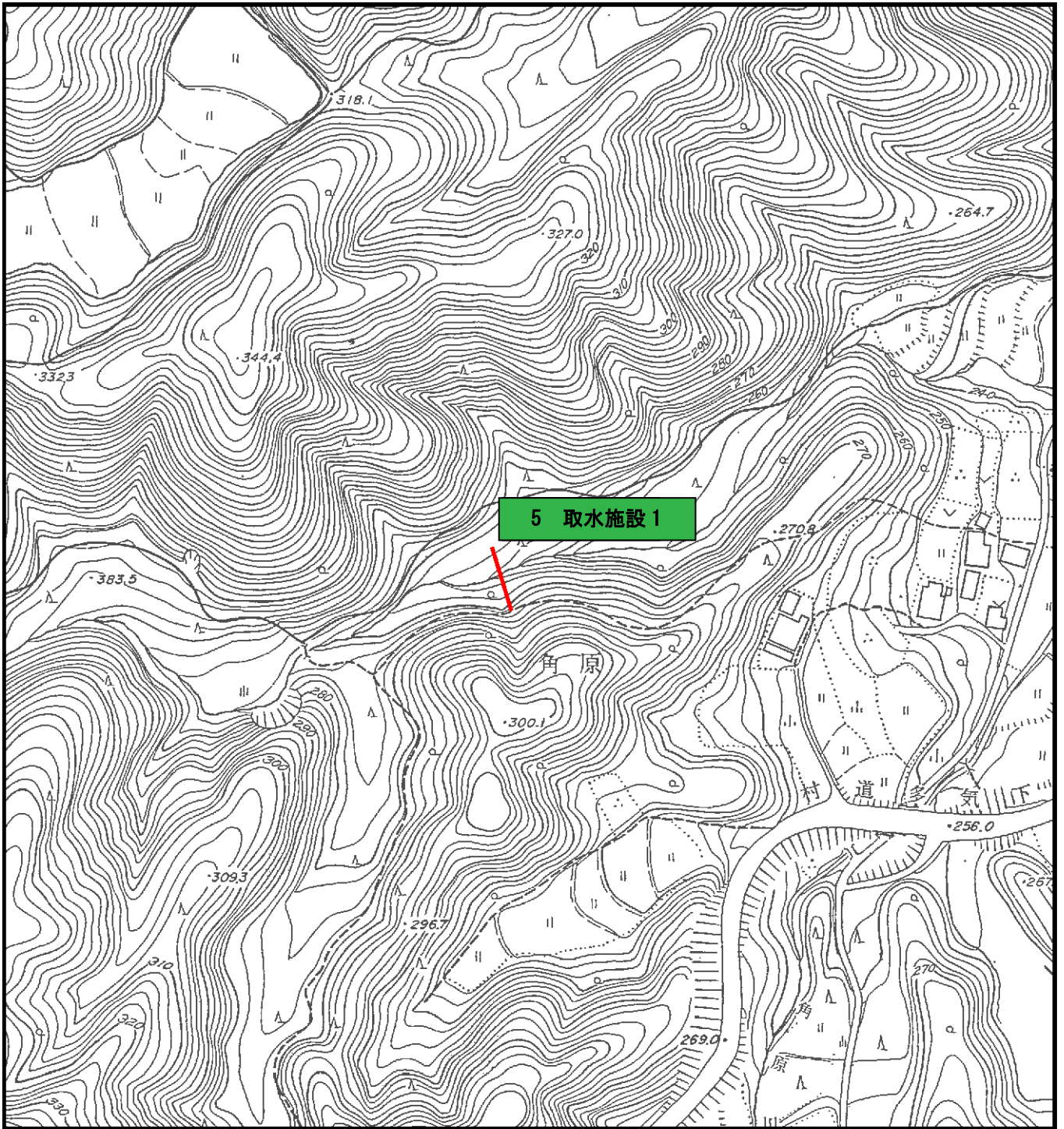
— 水質調査地点



資料図 I. 1-4

水質調査地点 (4 調整池下)





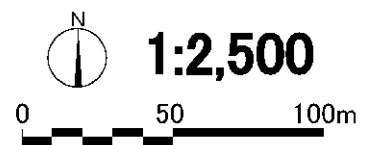
凡 例

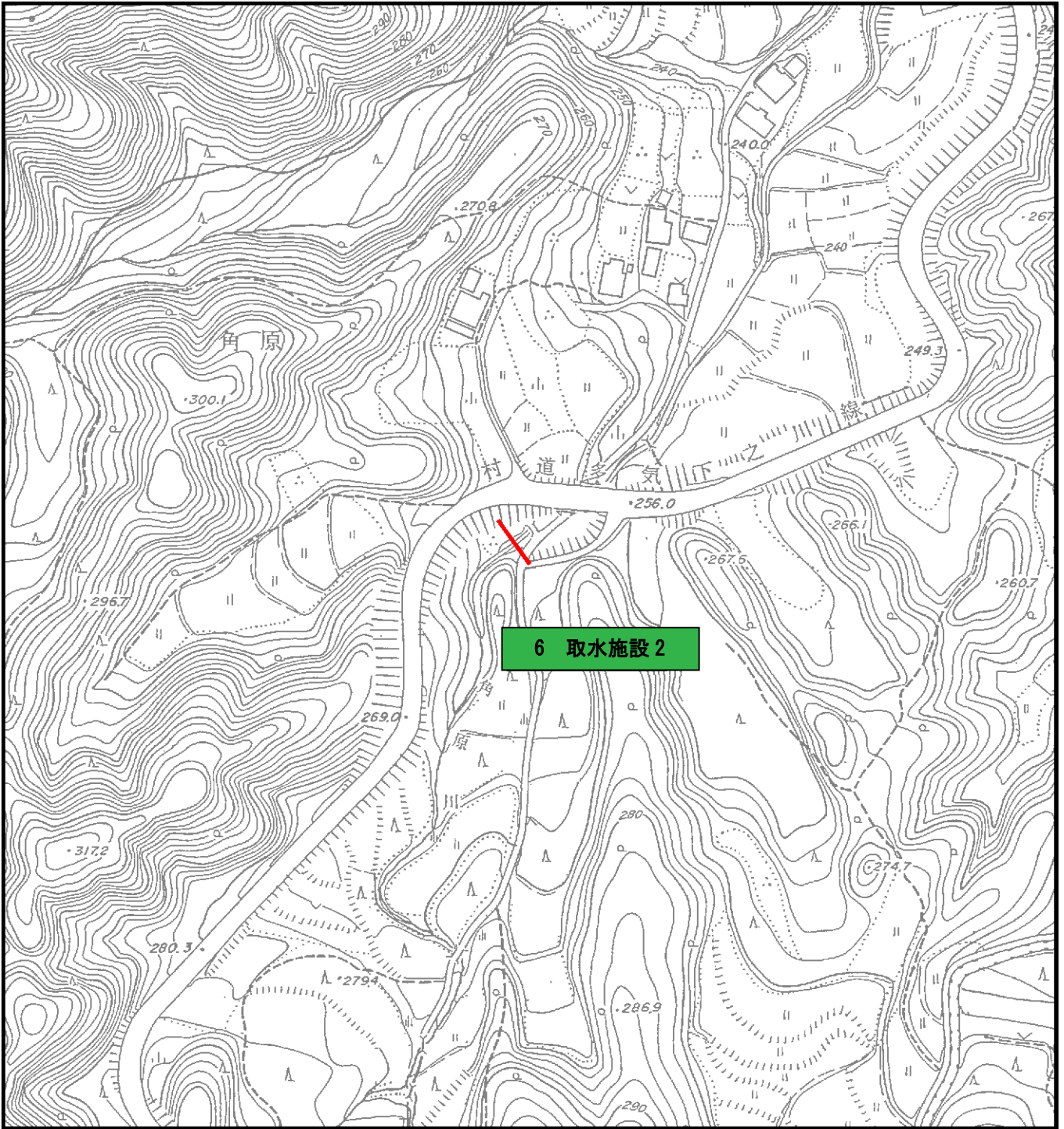
— 水質調査地点



資料図 I.1-5

水質調査地点 (5 取水施設 1)





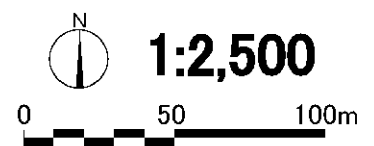
凡 例

— 水質調査地点



資料図 I.1-6

水質調査地点 (6 取水施設 2)



資料 1.2 水質調査結果

資料表 1.2-1 水質調査結果 (1 八手俣川上流)

項目・単位		調査地点	1. 八手俣川上流											環境基準	農業用水基準	工事前調査における出現範囲	
			4月	5月	6月	7月	8月	9月	10月	11月	12月	1月	2月				3月
一般項目	採水日	—	20	24	20	3	28	19	12	21	19	11	8	1	—	—	—
	採水時刻	開始時	13:30	15:15	13:10	14:20	15:05	8:05	14:40	14:50	14:20	15:15	14:10	14:45	—	—	—
	当日天候	—	晴	晴	曇	曇	晴	晴	晴	晴	曇	晴	晴	晴	—	—	—
	気温	℃	26.1	23.7	22.6	31.6	28.1	30.4	23.3	15.0	9.2	8.1	7.1	10.5	—	—	4.0~30.5
	水温	℃	21.1	21.8	18.7	24.8	24.8	23.0	19.7	11.1	7.4	6.2	6.4	9.3	—	—	3.5~23.3
	電気伝導率 (EC)	mS/m	8.6	9.0	7.6	8.3	11.3	11.2	7.0	8.9	9.9	9.6	9.6	7.9	—	30以下	8.8~12
	流量	m ³ /s	0.375	0.813	1.213	1.008	3.700	1.502	1.136	0.886	0.530	0.363	0.427	1.243	—	—	0.22~3.78
生活環境項目	水素イオン濃度 (pH)	—	8.5	8.5	8.1	8.3	7.9	7.8	7.9	7.8	7.9	8.0	7.8	8.1	6.5~8.5	6.0~7.5	6.8~8.4
	浮遊物質 (SS)	mg/L	1	2	<1	1	<1	1	1	<1	<1	<1	<1	<1	25以下	100以下	<1~2.8
	生物化学的酸素要求量 (BOD)	mg/L	1.4	1.0	1.0	0.5	0.5	<0.5	0.9	1.3	0.7	<0.5	0.7	1.3	1以下	—	<0.5~0.8
	化学的酸素要求量 (COD)	mg/L	2.4	2.4	1.6	0.5	1.3	1.3	1.2	2.1	1.3	1.4	2.1	1.6	1以下	6以下	<0.5~1.6
	溶存酸素 (DO)	mg/L	10	10	10	8.9	8.8	10	10	10	11	12	12	11	7.5以上	5以上	9.0~13.3
	大腸菌群数	MPN/100mL	7.8	11	33	54	40	280	79	130	32	22	7.8	7.8	50以下	—	33~17,000
	全窒素 (T-N)	mg/L	0.36	0.37	0.28	0.54	0.28	0.51	0.49	0.45	0.26	0.18	0.30	0.33	0.1以下	1以下	0.42~0.70
	全リン (T-P)	mg/L	0.012	0.013	0.025	0.026	0.016	0.017	0.011	0.007	0.009	0.006	0.011	0.012	0.005以下	—	<0.003~0.009

注) 環境基準はいずれも参考値として、pH、SS、BODは河川AA類型、大腸菌群数は従来の河川AA類型、CODは湖沼AA類型、T-N、T-Pは湖沼I類型を記載した。

資料表 1.2-2 水質調査結果 (2 八手俣川合流前)

項目・単位		調査地点	2. 八手俣川合流前											環境基準	農業用水基準	工事前調査における出現範囲	
			4月	5月	6月	7月	8月	9月	10月	11月	12月	1月	2月				3月
一般項目	採水日	—	20	24	20	3	28	19	12	21	19	11	8	1	—	—	—
	採水時刻	開始時	13:00	14:30	15:45	13:05	13:50	13:35	13:10	13:40	13:15	14:00	12:50	14:05	—	—	—
	当日天候	—	晴	晴	曇	曇	晴	晴	晴	晴	曇	曇	晴	晴	—	—	—
	気温	℃	24.4	20.8	21.1	27.1	27.8	28.8	20.6	12.3	9.8	7.0	6.5	10.1	—	—	4.0~29.0
	水温	℃	15.3	16.6	17.9	21.1	23.0	27.8	17.7	11.3	9.0	7.1	6.7	8.2	—	—	4.4~22.7
	電気伝導率 (EC)	mS/m	11.6	13.1	12.9	12.5	12.4	12.8	12.9	12.9	14.0	14.2	13.9	13.9	—	30以下	6.3~12
	流量	m ³ /s	0.003	0.002	0.004	0.001	0.004	0.010	0.009	0.008	0.002	0.001	0.004	0.007	—	—	0.0004~0.071
生活環境項目	水素イオン濃度 (pH)	—	7.8	7.7	7.7	7.7	7.8	7.8	7.8	7.7	7.9	8.0	7.8	7.9	6.5~8.5	6.0~7.5	7.0~7.8
	浮遊物質 (SS)	mg/L	5	4	5	5	15	8	10	1	6	<1	<1	<1	25以下	100以下	<1~11
	生物化学的酸素要求量 (BOD)	mg/L	<0.5	0.8	1.7	0.5	<0.5	<0.5	<0.5	1.2	1.0	<0.5	0.9	0.8	1以下	—	<0.5~0.8
	化学的酸素要求量 (COD)	mg/L	2.0	3.3	1.7	1.8	1.8	2.6	1.2	1.9	1.2	<0.5	1.6	1.4	1以下	6以下	<0.5~3.0
	溶存酸素 (DO)	mg/L	9.9	9.2	9.2	8.4	8.9	9.7	9.6	10	11	11	12	11	7.5以上	5以上	9.2~12.7
	大腸菌群数	MPN/100mL	13	21	540	920	350	920	240	220	17	22	49	13	50以下	—	13~14,000
	全窒素 (T-N)	mg/L	0.24	0.23	0.17	0.26	0.40	0.45	0.33	0.19	0.37	0.27	0.32	0.40	0.1以下	1以下	0.13~0.47
	全リン (T-P)	mg/L	0.042	0.040	0.034	0.047	0.046	0.044	0.031	0.023	0.018	0.021	0.021	0.017	0.005以下	—	<0.003~0.026

注) 環境基準はいずれも参考値として、pH、SS、BODは河川AA類型、大腸菌群数は従来の河川AA類型、CODは湖沼AA類型、T-N、T-Pは湖沼I類型を記載した。

資料表 1.2-3 水質調査結果 (3 八手俣川下流)

項目・単位		調査地点	3. 八手俣川下流											環境基準	農業用水基準	工事前調査における出現範囲	
			4月	5月	6月	7月	8月	9月	10月	11月	12月	1月	2月				3月
一般項目	採水日	—	20	24	20	3	28	19	12	21	19	11	8	1	—	—	—
	採水時刻	開始時	14:00	15:50	13:45	14:50	15:45	8:55	15:15	15:30	14:50	15:45	14:50	15:20	—	—	—
	当日天候	—	晴	晴	曇	曇	晴	晴	晴	晴	曇	晴	晴	晴	—	—	—
	気温	℃	24.9	20.0	23.2	30.3	27.0	30.2	18.2	12.1	9.2	4.5	5.4	8.6	—	—	2.1~29.4
	水温	℃	21.6	21.5	19.1	24.8	24.7	22.9	18.9	11.1	7.5	6.2	6.0	9.6	—	—	3.7~23.3
	電気伝導率 (EC)	mS/m	8.1	9.2	7.8	8.2	8.3	8.8	8.9	8.9	9.9	9.6	9.5	7.7	—	30以下	8.8~14
	流量	m ³ /s	0.417	0.593	1.017	0.857	3.070	1.306	1.313	0.879	0.619	0.400	0.424	1.174	—	—	0.26~4.78
生活環境項目	水素イオン濃度 (pH)	—	8.5	8.5	8.1	8.3	8.2	7.9	8.1	8.0	8.0	8.3	7.7	8.1	6.5~8.5	6.0~7.5	7.1~8.2
	浮遊物質 (SS)	mg/L	1	2	1	1	1	1	1	<1	<1	<1	<1	1	25以下	100以下	<1~2.1
	生物化学的酸素要求量 (BOD)	mg/L	<0.5	0.6	1.5	<0.5	0.5	2.4	1.1	0.7	1.2	0.7	0.7	1.1	1以下	—	<0.5~0.7
	化学的酸素要求量 (COD)	mg/L	2.4	1.6	1.9	0.9	1.5	1.9	1.5	1.8	1.4	0.9	2.0	1.7	1以下	6以下	<0.5~1.6
	溶存酸素 (DO)	mg/L	11	11	9.7	9.2	8.2	10	10	10	11	12	11	11	7.5以上	5以上	9.1~15.4
	大腸菌群数	MPN/100mL	23	14	350	350	350	540	280	79	23	17	4.5	13	50以下	—	49~24,000
	大腸菌数	CFU/100mL	59	80	570	500	110	440	130	280	36	26	9	12	20以下	—	—
	全窒素 (T-N)	mg/L	0.34	0.13	0.32	0.34	0.35	0.50	0.49	0.35	0.36	0.27	0.31	0.35	0.1以下	1以下	0.39~0.73
	全リン (T-P)	mg/L	0.015	0.028	0.023	0.023	0.015	0.018	0.015	0.009	0.008	0.005	0.012	0.013	0.005以下	—	<0.003~0.010

注) 環境基準はいずれも参考値として、pH、SS、BOD、大腸菌数は従来の河川AA類型、大腸菌群数は従来の河川AA類型、CODは湖沼AA類型、T-N、T-Pは湖沼I類型を記載した。

資料表 1.2-4 水質調査結果 (4 調整池下)

項目・単位		調査地点	4. 調整池下											環境基準	農業用水基準	工事前調査における出現範囲	
			4月	5月	6月	7月	8月	9月	10月	11月	12月	1月	2月				3月
一般項目	採水日	—	20	24	20	3	28	19	12	21	19	11	8	1	—	—	—
	採水時刻	開始時	10:55	11:55	11:45	11:55	11:15	11:55	11:40	11:50	11:00	11:00	11:00	11:05	—	—	—
	当日天候	—	晴	晴	曇	曇	晴	晴	晴	晴	晴	曇	晴	曇	—	—	—
	気温	℃	20.6	17.0	19.9	25.5	28.6	27.6	18.5	12.2	6.8	4.6	4.6	7.9	—	—	3.3~26.4
	水温	℃	13.6	15.1	17.9	20.9	22.7	22.4	16.4	10.3	7.6	6.1	5.6	7.8	—	—	3.8~21.2
	電気伝導率 (EC)	mS/m	17.6	22.1	22.6	20.8	18.4	20.3	18.9	18.3	24.5	25.1	22.2	21.8	—	30以下	6.0~9.2
	流量	m ³ /s	0.003	0.002	0.004	0.003	0.009	0.007	0.006	0.004	0.003	0.003	0.002	0.005	—	—	0.0005~0.032
生活環境項目	水素イオン濃度 (pH)	—	8.1	8.1	8.1	8.1	8.0	8.1	8.1	8.1	8.2	8.4	8.0	8.2	6.5~8.5	6.0~7.5	7.2~7.8
	浮遊物質 (SS)	mg/L	1	2	6	8	15	5	3	<1	<1	2	<1	1	25以下	100以下	<1~16
	生物化学的酸素要求量 (BOD)	mg/L	0.7	1.3	0.9	<0.5	<0.5	1.2	1.3	1.3	0.9	1.5	0.9	1.0	1以下	—	<0.5~0.7
	化学的酸素要求量 (COD)	mg/L	2.9	2.7	3.3	1.9	1.3	3.5	2.7	3.7	1.6	1.6	2.6	2.4	1以下	6以下	0.7~4.5
	溶存酸素 (DO)	mg/L	11	9.8	9.7	8.4	8.5	10	10	10	11	11	11	11	7.5以上	5以上	9.2~12.4
	大腸菌群数	MPN/100mL	13	11	46	540	170	46	540	33	4.5	6.8	7.8	7.8	50以下	—	8~7,900
	全窒素 (T-N)	mg/L	0.28	0.13	0.19	0.24	0.32	0.45	0.17	0.10	0.25	0.22	0.16	0.20	0.1以下	1以下	<0.05~0.56
	全リン (T-P)	mg/L	0.020	0.028	0.042	0.047	0.054	0.035	0.019	0.015	0.017	0.012	0.021	0.015	0.005以下	—	0.004~0.027

注) 環境基準はいずれも参考値として、pH、SS、BODは河川AA類型、大腸菌群数は従来の河川AA類型、CODは湖沼AA類型、T-N、T-Pは湖沼I類型を記載した。

資料表 1.2-5 水質調査結果 (5 取水施設1)

項目・単位		調査地点	5. 取水施設1											環境基準	農業用水基準	工事前調査における出現範囲	
			4月	5月	6月	7月	8月	9月	10月	11月	12月	1月	2月				3月
一般項目	採水日	—	20	24	20	3	28	19	12	21	19	11	8	1	—	—	—
	採水時刻	開始時	8:50	9:45	9:20	9:10	8:40	15:00	9:00	9:15	9:00	8:40	8:45	8:55	—	—	—
	当日天候	—	晴	晴	曇	晴	晴	晴	晴	晴	晴	曇	晴	曇	—	—	—
	気温	℃	15.4	16.4	19.5	23.5	24.1	25.9	14.8	7.3	4.0	3.3	0.9	5.5	—	—	4.4~27.6
	水温	℃	11.9	13.3	16.6	19.1	20.1	21.3	14.7	9.4	6.6	5.5	4.4	6.5	—	—	4.6~20.9
	電気伝導率 (EC)	mS/m	9.8	8.4	10.4	8.8	7.4	7.9	8.4	8.7	9.0	8.7	9.0	8.6	—	30以下	6.4~10
	流量	m ³ /s	0.001	0.004	0.006	0.003	0.029	0.010	0.022	0.010	0.002	0.001	0.001	0.007	—	—	0.0002~0.052
生活環境項目	水素イオン濃度 (pH)	—	7.6	7.6	7.6	7.6	7.7	7.6	7.7	7.6	7.8	7.6	7.5	7.7	6.5~8.5	6.0~7.5	7.2~7.7
	浮遊物質 (SS)	mg/L	1	<1	3	5	6	3	2	<1	<1	13	<1	<1	25以下	100以下	<1~8.1
	生物化学的酸素要求量 (BOD)	mg/L	0.8	1.8	1.1	<0.5	1.5	0.5	0.7	1.5	1.1	0.7	0.8	1.0	1以下	—	<0.5~0.6
	化学的酸素要求量 (COD)	mg/L	1.6	3.0	1.9	0.8	0.5	1.5	1.8	1.7	1.1	1.1	1.6	1.6	1以下	6以下	0.6~2.6
	溶存酸素 (DO)	mg/L	10	10	9.3	9.1	9.1	10	11	10	11	11	11	11	7.5以上	5以上	9.5~13.0
	大腸菌群数	MPN/100mL	13	6.8	22	110	240	350	49	17	<1.8	2.0	2.0	6.8	50以下	—	7~7,900
	全窒素 (T-N)	mg/L	0.07	0.13	0.33	0.24	0.24	0.21	0.25	0.08	0.14	0.05	0.08	0.12	0.1以下	1以下	0.08~0.58
	全リン (T-P)	mg/L	0.018	0.021	0.039	0.035	0.036	0.028	0.017	0.015	0.017	0.011	0.020	0.016	0.005以下	—	0.003~0.017

注) 環境基準はいずれも参考値として、pH、SS、BODは河川AA類型、大腸菌群数は従来の河川AA類型、CODは湖沼AA類型、T-N、T-Pは湖沼I類型を記載した。

資料表 1.2-6 水質調査結果 (6 取水施設2)

項目・単位		調査地点	6. 取水施設2											環境基準	農業用水基準	工事前調査における出現範囲	
			4月	5月	6月	7月	8月	9月	10月	11月	12月	1月	2月				3月
一般項目	採水日	—	20	24	20	3	28	19	12	21	19	11	8	1	—	—	—
	採水時刻	開始時	8:35	9:15	8:50	8:45	8:05	14:30	8:15	8:45	8:30	8:10	8:20	8:25	—	—	—
	当日天候	—	晴	晴	曇	晴	晴	晴	晴	晴	晴	曇	晴	曇	—	—	—
	気温	℃	14.3	16.5	19.0	22.2	23.8	25.4	14.8	7.0	5.0	4.0	1.6	7.7	—	—	4.2~28.9
	水温	℃	12.1	13.6	16.6	18.6	20.6	21.4	15.5	10.5	7.6	6.3	5.6	7.0	—	—	5.0~21.2
	電気伝導率 (EC)	mS/m	13.7	8.6	11.5	11.9	12.8	7.2	7.8	8.3	10.4	8.6	8.3	10.5	—	30以下	7.5~17
	流量	m ³ /s	0.003	0.002	0.007	0.004	0.042	0.004	0.013	0.006	0.003	0.002	0.003	0.002	—	—	0.0001~0.045
生活環境項目	水素イオン濃度 (pH)	—	7.3	7.3	7.5	7.4	7.6	7.5	7.6	7.3	7.7	7.5	7.4	7.6	6.5~8.5	6.0~7.5	7.0~7.7
	浮遊物質 (SS)	mg/L	<1	<1	1	1	3	2	1	4	<1	<1	<1	<1	25以下	100以下	<1~4.6
	生物化学的酸素要求量 (BOD)	mg/L	0.9	1.0	1.1	0.8	<0.5	1.6	1.4	1.6	<0.5	0.7	1.0	0.7	1以下	—	<0.5~0.7
	化学的酸素要求量 (COD)	mg/L	1.0	0.8	1.0	<0.5	1.1	1.0	1.1	1.2	<0.5	0.9	1.4	1.8	1以下	6以下	<0.5~2.0
	溶存酸素 (DO)	mg/L	10	9.8	9.5	8.5	8.2	9.9	10	9.5	11	11	11	11	7.5以上	5以上	9.4~12.0
	大腸菌群数	MPN/100mL	4.5	2.0	11	170	130	1,030	21	110	49	4.0	<1.8	4.0	50以下	—	2~3,300
	全窒素 (T-N)	mg/L	0.09	0.14	0.23	0.28	0.44	0.42	0.50	0.23	0.17	0.12	0.15	0.17	0.1以下	1以下	0.15~0.95
	全リン (T-P)	mg/L	0.012	0.018	0.032	0.027	0.026	0.023	0.014	0.012	0.019	0.006	0.019	0.015	0.005以下	—	<0.003~0.012

注) 環境基準はいずれも参考値として、pH、SS、BODは河川AA類型、大腸菌群数は従来の河川AA類型、CODは湖沼AA類型、T-N、T-Pは湖沼I類型を記載した。